

Zeitschrift: Wasser- und Energiewirtschaft = Cours d'eau et énergie
Herausgeber: Schweizerischer Wasserwirtschaftsverband
Band: 56 (1964)
Heft: 11

Werbung

Nutzungsbedingungen

Die ETH-Bibliothek ist die Anbieterin der digitalisierten Zeitschriften auf E-Periodica. Sie besitzt keine Urheberrechte an den Zeitschriften und ist nicht verantwortlich für deren Inhalte. Die Rechte liegen in der Regel bei den Herausgebern beziehungsweise den externen Rechteinhabern. Das Veröffentlichen von Bildern in Print- und Online-Publikationen sowie auf Social Media-Kanälen oder Webseiten ist nur mit vorheriger Genehmigung der Rechteinhaber erlaubt. [Mehr erfahren](#)

Conditions d'utilisation

L'ETH Library est le fournisseur des revues numérisées. Elle ne détient aucun droit d'auteur sur les revues et n'est pas responsable de leur contenu. En règle générale, les droits sont détenus par les éditeurs ou les détenteurs de droits externes. La reproduction d'images dans des publications imprimées ou en ligne ainsi que sur des canaux de médias sociaux ou des sites web n'est autorisée qu'avec l'accord préalable des détenteurs des droits. [En savoir plus](#)

Terms of use

The ETH Library is the provider of the digitised journals. It does not own any copyrights to the journals and is not responsible for their content. The rights usually lie with the publishers or the external rights holders. Publishing images in print and online publications, as well as on social media channels or websites, is only permitted with the prior consent of the rights holders. [Find out more](#)

Download PDF: 19.02.2026

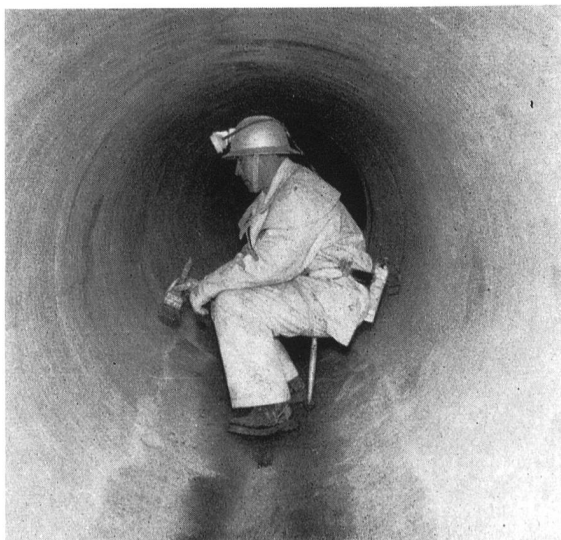
ETH-Bibliothek Zürich, E-Periodica, <https://www.e-periodica.ch>

Wieder eine zeit- und geldsparende Neuheit!

Wiederinstandsetzung eines
alten Freispiegelstollens des
Kraftwerkes Glaris
mit «Cital-Aquapaint»



Der Stollen vor der Behandlung mit «Cital-Aquapaint»



Beschichteter Stollenabschnitt nach dem Auskleiden mit «Cital-Aquapaint»



Was ist Cital-Aquapaint?

Isolier- und Schutzanstrich, der auf nasser Unterlage, sogar unter Wasser haftet und trocknet!

Schnelleres und einfacheres Abdichten von Stollen, Tunnels, usw.

Gegen Durchsickern von Wasser, beim Abdichten von Stollen und ganzen Tunnels hilft Cital-Aquapaint. Cital-Aquapaint widersteht passivem Wasserdruck von mindestens 4 atü.

Mit Cital-Aquapaint können Kläranlagen mit minimalen Betriebsunterbrüchen abgedichtet und repariert werden. So einfach ist die Anwendung:

1. Ablassen und Reinigen
2. Auftragen von Cital-Aquapaint
3. Betriebsbereit (ohne Wartezeit!)



Kläranlagen sind schon nach 2 Stunden wieder betriebsbereit!

Citosan AG

8594 Güttingen

Telefon 072 8 67 24

8006 Zürich, Stampfenbachstrasse 61

Telefon 051 26 44 88



W + E 11.64

COUPON

Wir wünschen: Spezialprospekte/unverbindliche Fachberatung

Name: _____

Strasse: _____

Wohnort: _____

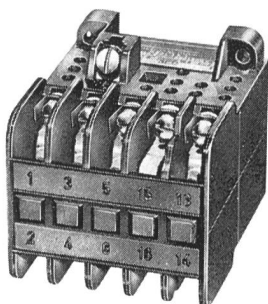
Luftschütze für Wechsel- oder Gleichstrom

Siemens-Luftschütze sind das Produkt einer jahrzehntelangen Erfahrung im Bau von Schaltgeräten. Wir fabrizieren die weltbekannten Typenreihen:

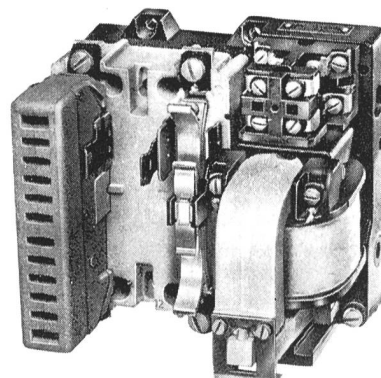
K 915 für Wechselstrom,
K 916 für Gleichstrom.

Die ausgereiften Konstruktionen bei den Schützen gestatten eine vielseitige Kombinationsmöglichkeit. Ein weitverzweigter Servicedienst auf der ganzen Welt sichert Ihnen ausserdem rasche Hilfe in jeder Situation. Bitte verlangen Sie unsere neueste Sammeliste.

SIEMENS ELEKTRIZITÄT SERZEUGNISSE AG
Zürich, Löwenstrasse 35, Tel. 051/25 36 00



K 915 III 5-1
Dreipoliger Wechselstrom-Luftschütze

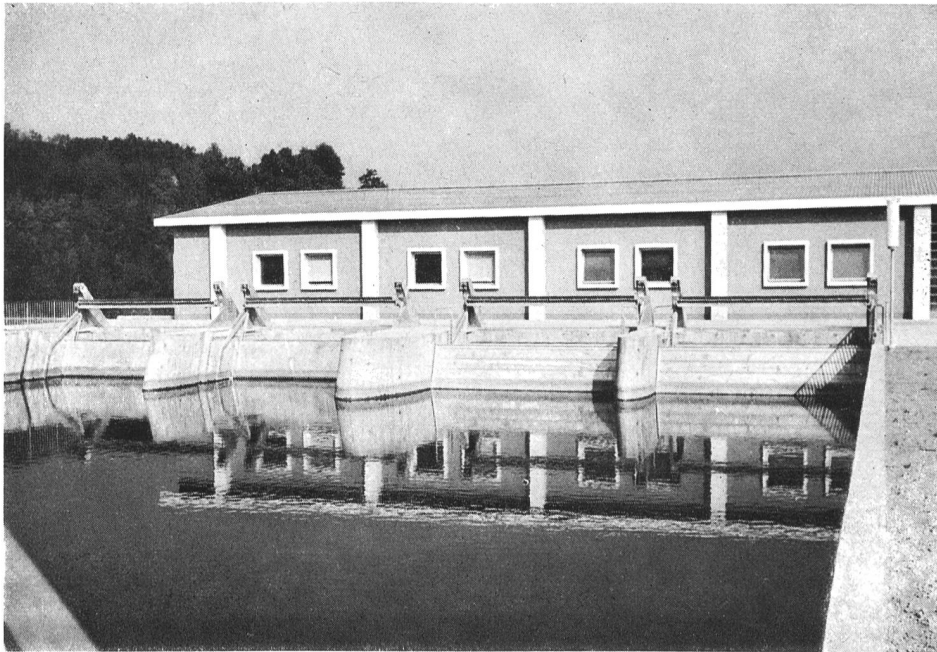


K 916 II-4
Zweipoliger Gleichstrom-Luftschütze

55

KABELWERKE BRUGG A.G.

**Bleikabel
Kunststoffkabel
Drahtseile**



leistungsfähig
zuverlässig
preiswert
formschön
einfach
bewährt
robust
modern

Patente, DRGM

Bild:
Bernische Kraftwerke AG.
Zentrale Niederried-
Radelfingen
Breite 4x6,1 m, Tiefe 10 m
Antriebe unterirdisch

Automatische Rechenputzanlagen Kanalrechen in Spezialprofilstäben Kanal-Schützen und -Schieber

V.Fäh

Mech. Werkstätte
und Stahlbau

Glarus

Telephon (058) 5 17 86

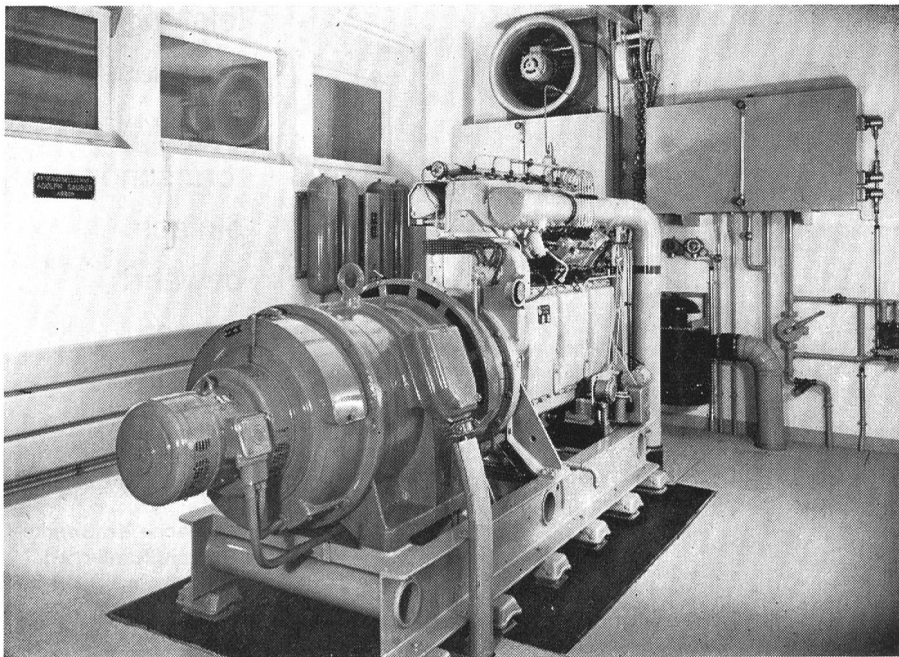
Das
rentable
ACROW-
H-Rahmen
Gerüst



einfacher
schneller
ideal
anpassungsfähig
sicher
übersichtlich

ACROW
CONSTRUVIT S.A.

ACROW
Construvit SA Lyss
Tel. 032 854 05-06



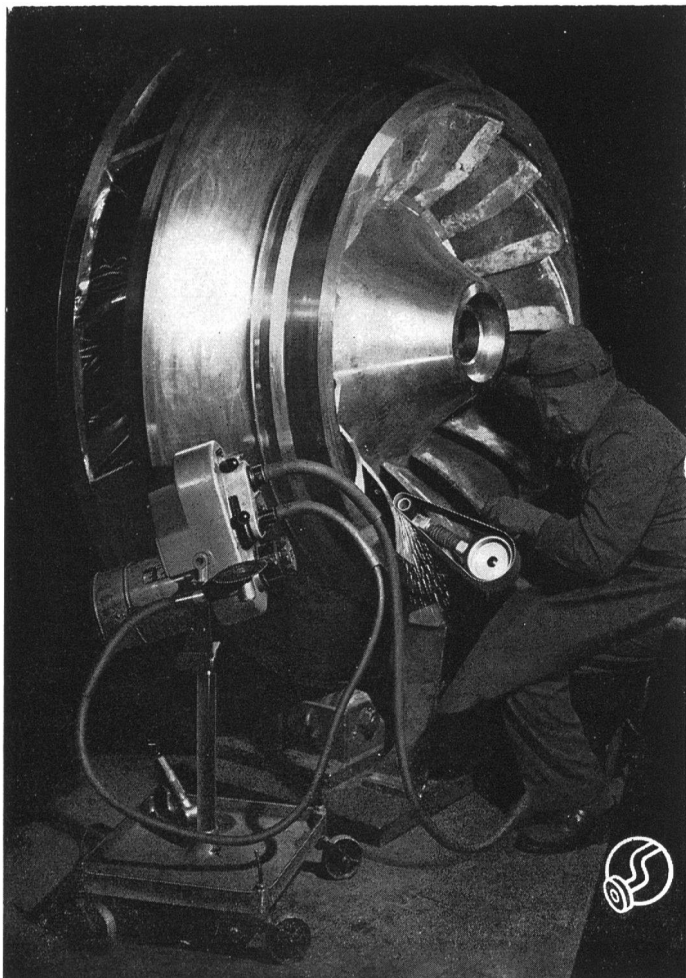
Notstromgruppe im Unterwerk Bonaduz mit Saurer SD-Diesel und BBC-Generator
Aehnliche Gruppen befinden sich in den Zentralen Tavanasa und Sedrun

SAURER

Aktiengesellschaft Adolph Saurer Arbon



Die Trägerfrequenz-Telephonieübertragung zwischen den Kraftwerken, Unterwerken und den Verbrauchszentren muss auch in Not- und Katastrophenfällen garantiert sein. Hier springt automatisch in wenigen Sekunden die Notstromgruppe ein. Erste Voraussetzung für das richtige Funktionieren ist eine äusserste Zuverlässigkeit. SAURER-Motoren erfüllen diese Bedingung.



ROTOVAR

1000-40 000 U/min

stufenlose

Fräs-, Schleif- und Poliermaschine
mit 2 biegsamen Wellen für

Turbinen- Revisionen

und andere Arbeiten

Verlangen Sie Angebot oder unverbindliche Vorführung vom Hersteller



OTTO SUHNER AG. Brugg

Tel. (056) 4 14 22



Transport eines Stators der Maschinenfabrik Oerlikon von 87 Tonnen Gewicht, 5,7 m Länge, 4,2 m Breite und 3,7 m Höhe für das Unterkraftwerk Breite/Nürens Dorf der Nordostschweizerischen Kraftwerke.

Unsere Spezialisten haben langjährige Erfahrung im Transport von Schwergütern bis zu 260 To. Stückgewicht und Fabrikumzügen.

A. WELTI-FURRER A. G.

8005 Zürich, Hardstrasse 225
Telefon 051 / 42 14 42

Haben Sie Förderbandprobleme!

Unser Verkaufsprogramm:

- LIMBEROLLER, die flexible Transportbandrolle aus Neopren
- Trag- und Rücklaufrollen aus Stahl
- Spann- und Antriebstrommeln
- Trommel- und Getriebemotoren
- Getriebe und Kupplungen
- Gummitransportgurten

Unsere Kundendienste:

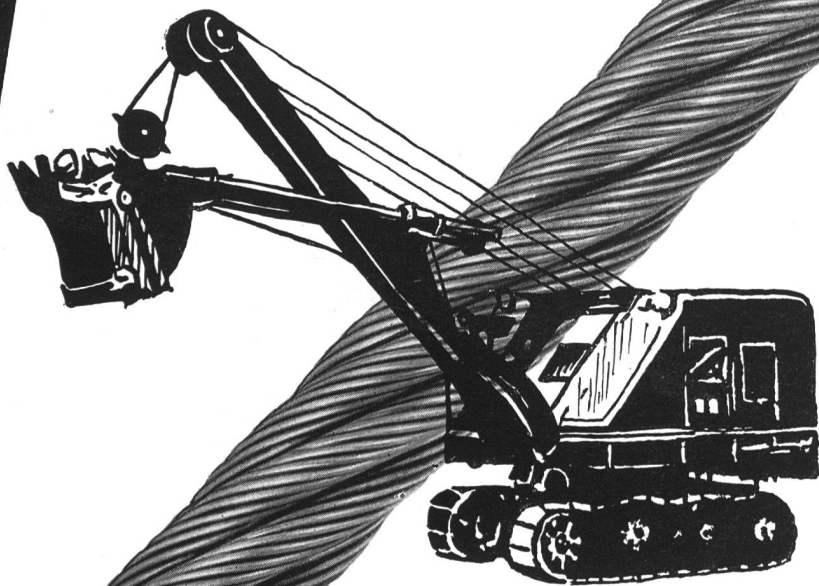
- Beratung durch unsere Fachtechniker
- Projektierung von kompletten Förderbandanlagen
- a) zum Eigenbau durch Sie selbst
- b) zur Ausführung durch Ihren Anlagenbauer
- Montagebeihilfe durch unsere Fachtechniker

Verlangen Sie den unverbindlichen Besuch eines unserer Fachtechniker

Tel. (061) 43 55 55



DRAHTSEILE



E. FATZER AG
ROMANSHORN

Drahtseilfabrik Tel. 071 631232



Das Eidgenössische Amt für Strassen- und Flussbau in Bern sucht einen

Dipl. Ingenieur als Inspektor

zur Mitarbeit auf dem Gebiete des Fluss- und Strassenbaues.

- Aufgaben: Prüfung von Projekten für Gewässerkorrekturen und Strassen; Ueberwachung der Bauausführung; Mitarbeit bei allgemeinen wasser- und strassenbaulichen Arbeiten. Die Stelle bietet guten Ausgleich zwischen Bürotätigkeit und Aussendienst und ermöglicht, interessante Probleme des Fluss- und Strassenbaues zu behandeln.
- Erfordernisse: Abgeschlossenes Hochschulstudium; wenn möglich Erfahrung im Wasser- und Strassenbau.

Ferner wird zum baldigen Eintritt gesucht ein

Dipl. Ingenieur

zur Mitarbeit in der Oberaufsicht über den Talsperrenbau.

- Aufgaben: Prüfung von Talsperrenprojekten; Ueberwachung der Bauausführung; Kontrolle des Unterhalts bestehender Sperren, Auswertung von Messergebnissen. Allgemeine Arbeiten auf dem Gebiete des Wasserbaues.
- Erfordernisse: Schweizerbürger, abgeschlossenes Hochschulstudium, wenn möglich Erfahrung im Projektieren und Bau von Wasserkraftanlagen. Praktische Erfahrung in Erdbaumechanik erwünscht; Gewandtheit in der Abfassung von Berichten. Gute Kenntnisse einer zweiten Amtssprache.

Handschriftliche Bewerbungen sind mit vollständigen Angaben über Bildungsgang, bisherige Tätigkeit, Sprachkenntnisse sowie Gehaltsanspruch und Referenzen zu richten an das

Eidgenössische Amt für Strassen- und Flussbau, Monbijoustrasse 40, 3003 Bern



LAMEGO - Lüfter

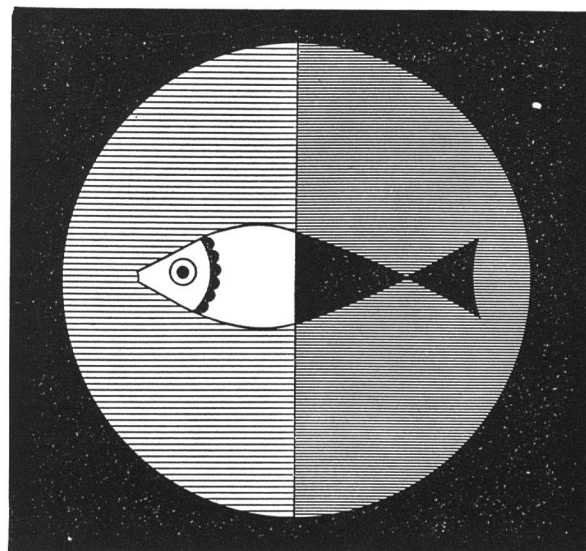
Robuste Konstruktion
Eloxierte Aluminiumprofile
Lamellen aus Glas
Zugfreie Lüftung
Regulierung nach Bedarf
Keine vorstehenden Fensterflügel
Lüftung auch bei Regen möglich
Beratung, Offerten und Referenzen durch



GRÜNINGER
OLTEN + ZÜRICH 5/23

Aarburgerstr. 105
Tel. 062/53466

Josefstrasse 26
Tel. 051/425210



**Internationale
Fachmesse mit
Fachtagung**

PRO AQUA

**Wasser
Abwasser
Müll
Luft**

1. - 7. März 1965

in den Hallen der Schweizer Mustermesse Basel

Stahlmuffenrohre

für die Gaswirtschaft, für Erdöl- und Raffinerieleitungen, auch nach API, in Längen bis zu 12 m, mit allen üblichen Verbindungen (glattendig, abgeschrägt, Einsteckschweiss-, Schraub- und Bleistemmmuffe und angeschweisster H-Muffe)

Siede- und Konstruktionsrohre

für alle Verwendungszwecke, in Fixlängen und in allen Längen bis zu 14 m

Flanschenrohre und Rohre mit Victaulic- oder Viking-Johnson-Kupplung

für Stollen-, Tunnel-, Hoch- und Tiefbau — schwarz bituminiert oder verzinkt

Kabelschutzrohre

für Post und Bahn — in Längen von 1–6 m — schwarz, bituminiert oder verzinkt

Konische Rohre

für die Herstellung von Lichtmasten



Indufer GmbH. 8048 Zürich

Badenerstr. 678 Telex: 52 260 Tel.: 051/62 56 62
Alleinverkauf für die Schweiz für:

**Röhren- und Schweisswerk Gebr. Fuchs,
Siegen-Kaan (Westf.)**



Beseitigung der Fäulnisfähigkeit

Bei dem biologischen Verfahren kommt es in erster Linie auf eine Berücksichtigung der physikalischen, chemischen und **biologischen Vorgängen an**. Erst in zweiter Linie kommt in Frage, wie die Aufgabe technisch zu lösen ist. **Sturzregen-Rückhalt** bezüglich überlasteter Kanäle langer Vorfluter. **Landwirtschaftliche Nutzung**. Tierischer Urin ungiftig, wenn frisch erhalten, oder mittels Hydrophor entgiftet wird. Eine Sicherheit für Quellwasser bei **Lamd-Sickerwasser** zu Dungzwecken. Wasserkühlung bei Gewerbeabwasser (Molkereien). Damit Begünstigung von **Kleingewässern für Fischzucht**. Letzte Reinigungsstufe für Nitrate und Phosphate. a) Brunnenmoos Fontinalis antipyretica mehrzellig b) Algen einzellig, letztere daher soweit in **Schranken** gehalten, dass sie ihre Nützlichkeit als Sauerstoffspender entfalten können. Ufer-Gürtel am Bodensee.

Hydrobüro E. Gg. Stierlin

Energiewirtschaft der Schweiz Economie énergétique en Suisse

Sonderheft

der schweizerischen Monatsschrift WEW «Wasser- und Energiewirtschaft» 1964, Nrn. 9/10, Umfang 76 Seiten auf schwerem Kunstdruckpapier, mit 52 z. T. mehrfarbigen Abbildungen, in Spezialumschlag. Sämtliche Artikel in deutscher und französischer Sprache mit englischen Zusammenfassungen.

Preis Fr. 15.—, ab 20 Ex. Fr. 12.—, ab 50 Ex. Fr. 10.—

Wasserwirtschaft und Landesplanung

Sonderheft

der schweizerischen Monatsschrift WEW «Wasser- und Energiewirtschaft» 1964, Nrn. 4/5, Umfang 81 Seiten auf schwerem Kunstdruckpapier, mit rund 80 z. T. mehrfarbigen Abbildungen, in Spezialumschlag.

Preis Fr. 12.—, ab 20 Ex. Fr. 10.—, ab 50 Ex. Fr. 8.—

Früher erschienene Sonderhefte WEW zu stark reduzierten Preisen

Hundertjahrfeier der ETH, 68 Seiten, reich illustriert

Kunstdruckausgabe von Nr. 9–11, 1955

(Hauptartikel: Prof. Dr. R. Müller, Wasserrfassungen in geschlebe-
führenden Flüssen; 40 Seiten, reich illustriert) statt bisher Fr. 7.— red. Fr. 3.—

Die Aare, 76 Seiten, reich illustriert,
Kunstdruckausgabe von Nr. 7–9, 1957,

statt bisher Fr. 9.— red. Fr. 4.—

Die Reuss, 88 Seiten, reich illustriert,
Kunstdruck, Nr. 8–9, 1958,

statt bisher Fr. 8.— red. Fr. 4.—

Jubiläum SWV 1910–1960, 168 Seiten, reich illustriert, mit mehrfarbigen
Faltblättern und 8 Farbenbildern, Kunstdruck, Nr. 8–10, 1960

statt bisher Fr. 17.50 red. Fr. 8.—

Barrages en Suisse, 106 S., 131 z. T. mehrfarbige Abbildungen;
Text franz., Bildlegenden franz., deutsch, engl., Kunstdruck, Nr. 6–7, 1961 Fr. 15.—
mit 32 S. engl. Textauszug Fr. 18.—
(nur noch wenige Exemplare)

Sonderheft Linth - Limmat

der schweizerischen Monatszeitschrift «WEW», «Wasser- und Energiewirtschaft» 1962,
Nrn. 8/10, Umfang 109 Textseiten, 109 z. T. mehrfarbige Abbildungen, 5 Faltblätter im
Text, auf schwerem Kunstdruckpapier mit Spezialumschlag.

statt bisher Fr. 15.— red. Fr. 8.—

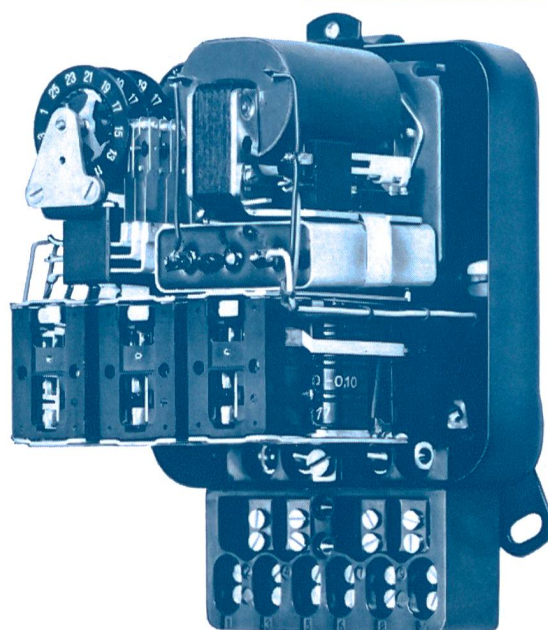
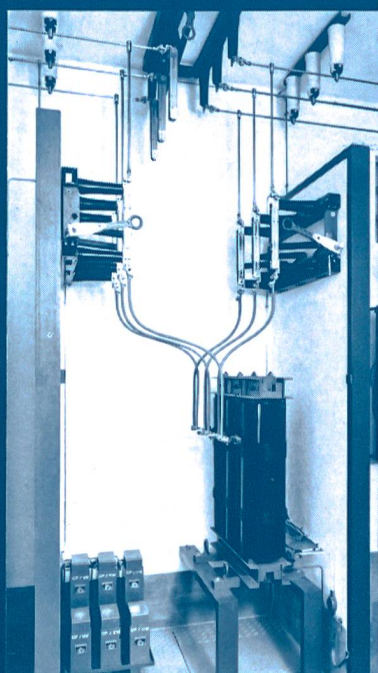
Sonderheft MAROKKO

der schweizerischen Monatszeitschrift «WEW», «Wasser- und Energiewirtschaft» 1963,
Nrn. 1/3, Umfang 132 Textseiten, nahezu 200 zum Teil mehrfarbige Abbildungen, 2 Falt-
blätter mit Landkarten, auf schwerem Kunstdruckpapier mit Spezialumschlag.

Preis Fr. 14.—, ab 10 Exemplaren Fr. 12.— pro Exemplar



LANDIS & GYR



In 3337

RUNDSTEUER- ANLAGEN:

Landis & Gyr-Rundsteueranlagen ermöglichen die Übertragung einer grossen Zahl von Steuerbefehlen in äusserst kurzer Zeit an jeden Punkt eines Verteilnetzes. Durch zweckmässige Wahl der Steuerfrequenz und der Einspeiseart lassen sich Landis & Gyr - Rundsteueranlagen den Netzverhältnissen in optimaler Weise anpassen. Die robuste Ausführung der Anlagenteile und der Empfänger gewährleistet höchste Betriebssicherheit.

LANDIS & GYR AG ZUG



CÂBLES
SOUS PLOMB

CÂBLES
THERMOPLASTIQUES

PAPIERBLEIKABEL
THERMOPLASTKABEL

CORTAILLOD

H. Bourquin