

**Zeitschrift:** Wasser- und Energiewirtschaft = Cours d'eau et énergie  
**Herausgeber:** Schweizerischer Wasserwirtschaftsverband  
**Band:** 56 (1964)  
**Heft:** 11

## **Werbung**

### **Nutzungsbedingungen**

Die ETH-Bibliothek ist die Anbieterin der digitalisierten Zeitschriften auf E-Periodica. Sie besitzt keine Urheberrechte an den Zeitschriften und ist nicht verantwortlich für deren Inhalte. Die Rechte liegen in der Regel bei den Herausgebern beziehungsweise den externen Rechteinhabern. Das Veröffentlichen von Bildern in Print- und Online-Publikationen sowie auf Social Media-Kanälen oder Webseiten ist nur mit vorheriger Genehmigung der Rechteinhaber erlaubt. [Mehr erfahren](#)

### **Conditions d'utilisation**

L'ETH Library est le fournisseur des revues numérisées. Elle ne détient aucun droit d'auteur sur les revues et n'est pas responsable de leur contenu. En règle générale, les droits sont détenus par les éditeurs ou les détenteurs de droits externes. La reproduction d'images dans des publications imprimées ou en ligne ainsi que sur des canaux de médias sociaux ou des sites web n'est autorisée qu'avec l'accord préalable des détenteurs des droits. [En savoir plus](#)

### **Terms of use**

The ETH Library is the provider of the digitised journals. It does not own any copyrights to the journals and is not responsible for their content. The rights usually lie with the publishers or the external rights holders. Publishing images in print and online publications, as well as on social media channels or websites, is only permitted with the prior consent of the rights holders. [Find out more](#)

**Download PDF:** 15.01.2026

**ETH-Bibliothek Zürich, E-Periodica, <https://www.e-periodica.ch>**

# Reduktion der Wasserhaltungskosten

Erweiterung Kläranlage  
Werdhölzli der Stadt  
Zürich

Projekt und Bauleitung:  
L. von Roll AG, Zürich



Tiefenverdichtung nach dem RDV für mehrere Klärbecken zur Reduktion der Wasserdurchlässigkeit

Grundfläche: ca. 2000 m<sup>2</sup>  
pro Becken  
Untergrund: Kiessand  
Urspr. k-Wert = rd. 10<sup>-1</sup> cm/sec  
Reduktion des k-Wertes  
infolge Verdichtung auf rd. 1/30  
des ursprünglichen Wertes

## RDV=Rütteldruckverfahren

Zur Lösung Ihrer Fundationsprobleme mit dem RDV stehen Ihnen schriftliche Unterlagen und unsere kostenlose technische Beratung jederzeit zur Verfügung.

Tiefenverdichtungen nach dem RDV (System Keller) werden von uns ausgeführt:  
a) Zum Zwecke der Erhöhung der Tragfähigkeit anstehender Böden oder künstlicher Aufschüttungen,

b) Zur Reduktion der Wasserdurchlässigkeit (k-Wert) grobdurchlässiger Kiese oder Kiessande

Die Anwendung des RDV ermöglicht technisch einwandfreie Fundationen mit minimalsten, gleichmässigen Setzungen, oder reduziert die Kosten der offenen Wasserhaltung erheblich.



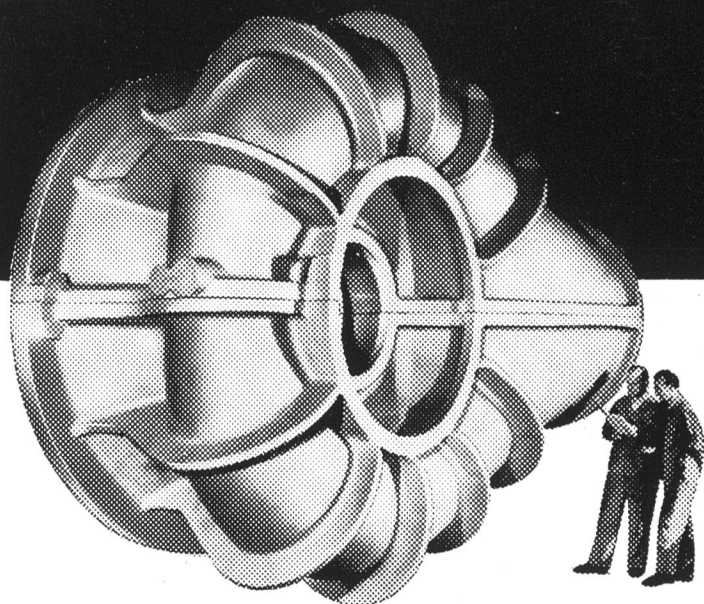
**Schafir & Mugglin AG**  
**Bauunternehmung**

Eigenes Erdbaulaboratorium

**Zürich**

Neumünsterallee 9  
Telephon (051) 32 52 13

# Technische Höchstleistung mit **+GF+ Stahlguss**



Die bekanntesten Pumpspeicherwerke  
der Welt:

Cruachan	GB	Niagara	CA
Erzhausen	D	Valdecañas	E
Ferrera	CH	Vianden	L
Ffestiniog	GB	Villa Gargnano	I
Lünersee	A		

sind ausgerüstet mit Turbinenrädern,  
Pumpenrädern, Schaufeln, Spiral-  
gehäusen und anderen wichtigen Teilen  
aus **+GF+ Stahlguss**.

Saugstutzendeckelhälften  
für Speicherpumpengehäuse  
«Ffestiniog»,  
Gewicht 40 t

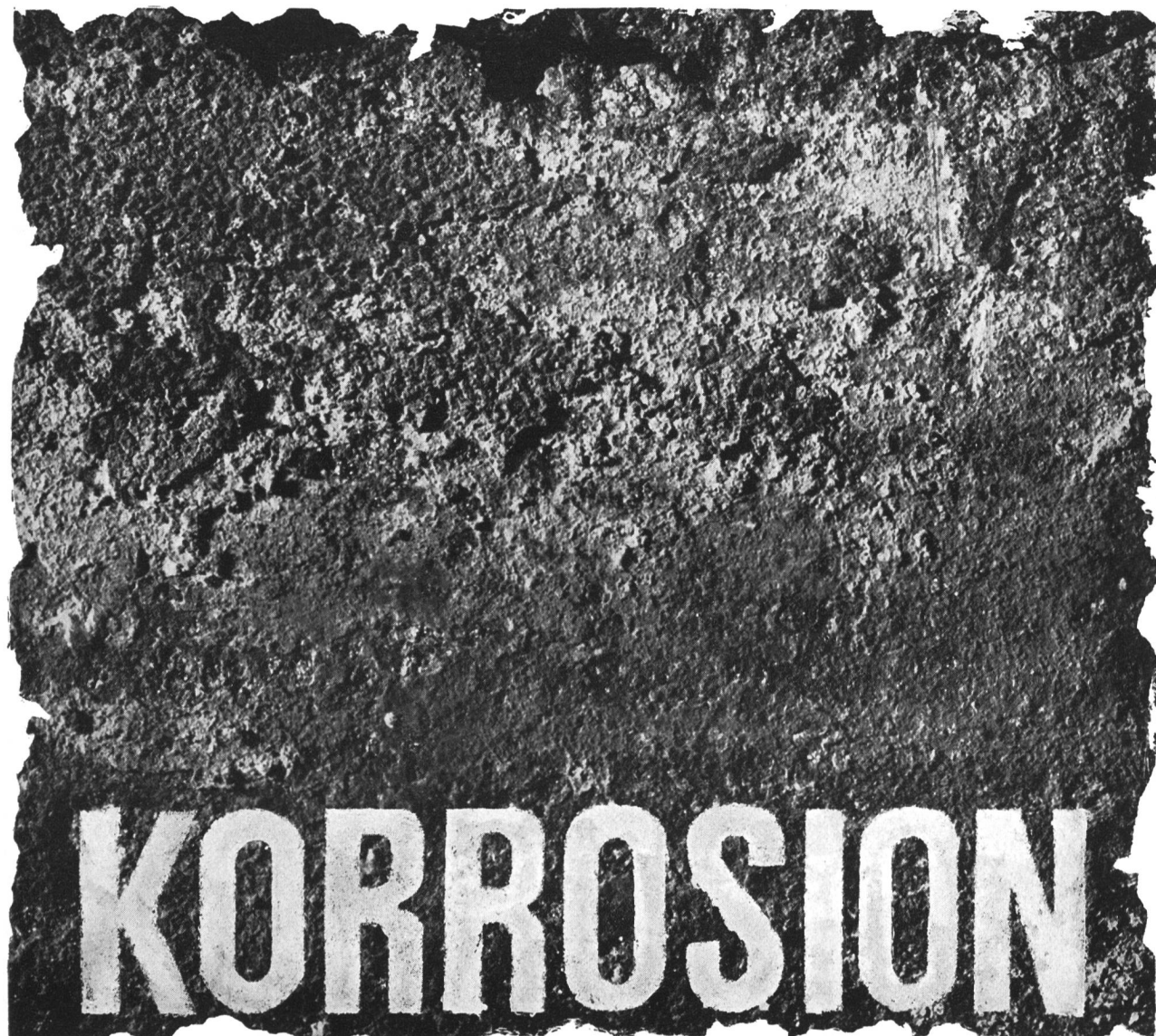
Reiche Erfahrung, spezialisierte Arbeits-  
kräfte, grosszügiges Forschungspro-  
gramm, sowie ständige Verbesserung der  
Fabrikations- und Kontrolleinrichtungen  
bieten Gewähr für die hervorragende  
Qualität von **+GF+ Stahlguss**.

Sg 730/1

**Georg Fischer Aktiengesellschaft, Schaffhausen**

Telephon (053) 5 60 31 und (053) 5 70 31





# KORROSION

# SCHUTZ

Kampf der zerstörerischen Korrosion mit den wissenschaftlich erforschten und getesteten Schutzanstrichen von FEYCO, dem Spezialisten für Korrosionsschutz!

Rufen Sie den FEYCO-Berater! FEYCO findet auch für Ihr Problem eine Lösung.

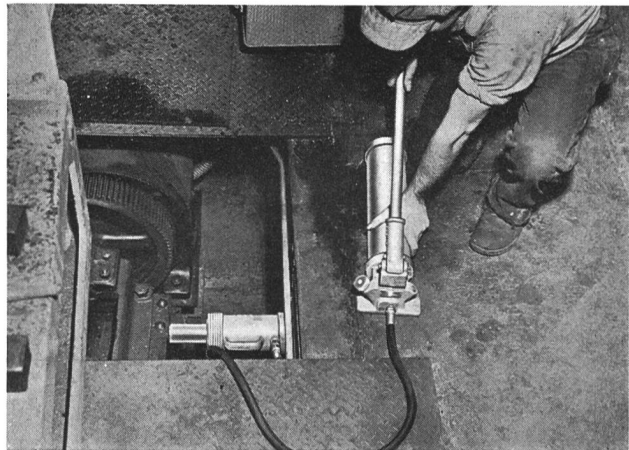


Georg Fey + Co. AG. Lackfabrik  
9430 St. Margrethen, 071 7114 66





Werkstatt



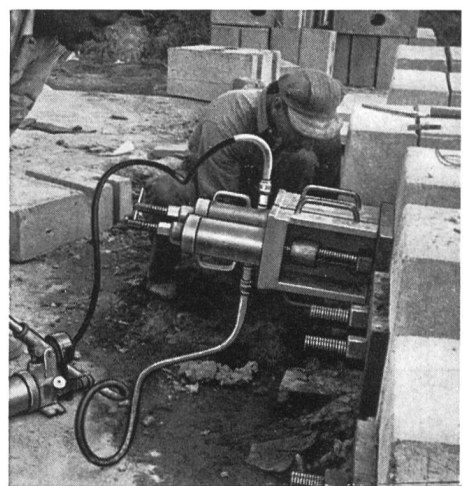
Unterhalt

## Meili brachte die ersten hydraulischen Zentrumlochpressen in Europa auf den Markt

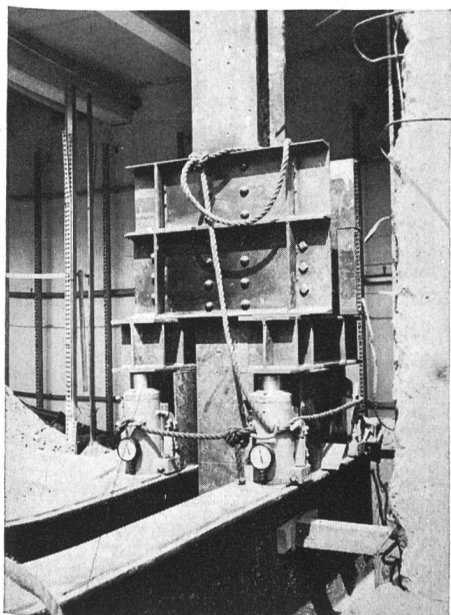


Heute wird  
Meili-Simplex  
Zentrumloch-Zieh-  
Stoss-Hydraulik  
(700 atü)  
für die verschiedensten  
Arbeiten und Verfahren  
überall verwendet

◀ Betonvorspann ▶



Wir liefern modernste und leichteste Hydraulikgeräte für vertikale bis horizontale Verwendung und jede Leistung. Unsere Produkte sind technisch ausgereift und qualitativ einwandfrei, dank speziellen Vergütungsmethoden und Verwendung hochwertiger Legierungen bei der Herstellung. **Alterungsbeständige Neoprenpackungen** gewährleisten perfektes, dauerhaftes Abdichten. **Es können Zylinder jeder Art von 9 bis 900 t, 50 bis 1800 mm Hub und Zentrumloch bis 200 mm**, ohne oder mit entsprechender Pumpe und Steuerung geliefert werden.



Stahl- und Brückenbau

Zylinder bis 180 t und 1800 mm Hub

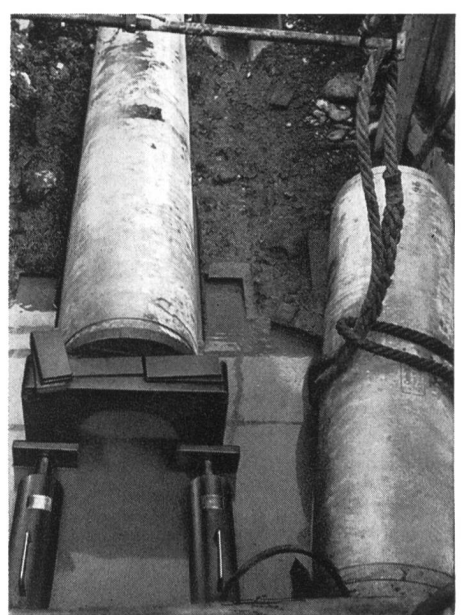
**sofort ab Lager**

Man verlange unsere  
neuesten Hydraulik-Prospekte

**L. MEILI & SOHN**  
**8046 ZÜRICH**

Zehntenhausstr. 63  
Telefon 051 / 57 03 30 – 34

Hebezeuge, Fördermittel  
und Hochdruck-Hydraulik



Röhrenstossen und Schildvortrieb

# **PASSAVANT**

## **Mikrosiebmaschinen**

für

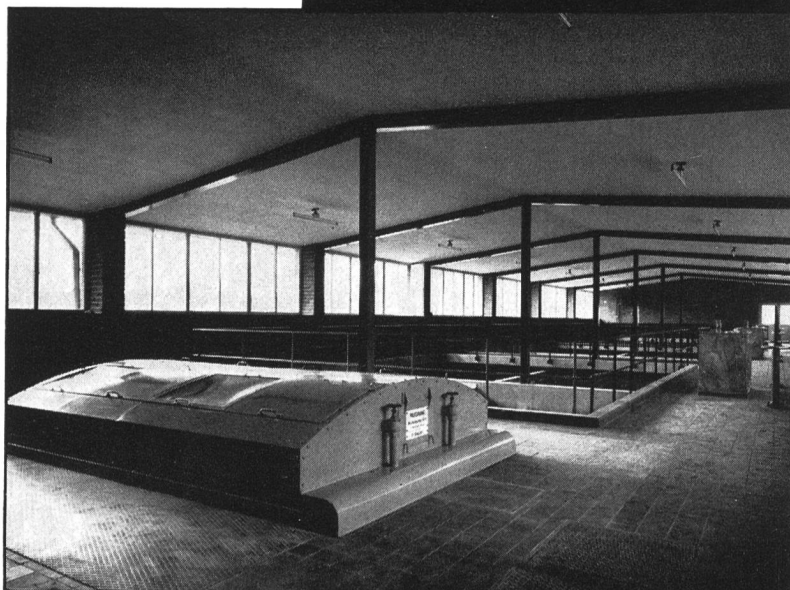
**Trinkwasserwerke**

**Industrielle Wassergewinnungsanlagen**

**Wasserkreisläufe mit Stoffrückgewinnung**

**Mechanische Reinigung industrieller Abwässer**

Theo Noerdlinger Ing. AG  
Feldeggstraße 28 Zürich 8  
Tel.: 051-47 88 80/47 88 81



# **PASSAVANT**

**PASSAVANT-WERKE**  
6209 Michelbacher Hütte

Baugrunduntersuchungen  
Ortsbetonpfahlgründungen  
Grundwasserfassungen

## **Dicht AG**

Unternehmung für Bohrungen und Foundationen

**St. Gallen**

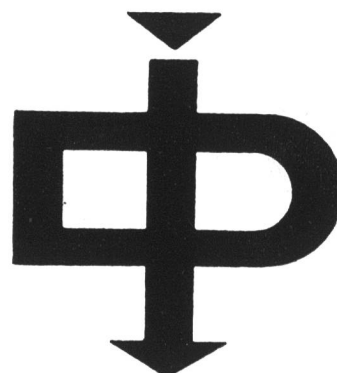
Rosenbergstrasse 76, Telefon 23 16 45

**Luzern**

Hallwylerweg 10, Telefon 041 2 24 65

**Bern**

Schwanengasse 3, Telefon 031 22 72 77





# imerit Plastic-Metal

Anstrichverzinkung für  
den Korrosionsschutz

## 10 Vorteile:

1. Leichte Applikationsmöglichkeit mit Pinsel, Farbroller oder Spritzpistole
2. Sehr gute Korrosions-, Wasser- und Witterungsbeständigkeit
3. Verhinderung von Unterrostungen
4. Gute Adhäsion, Plastizität und Elastizität auf geeignet vorbehandelten Stahl- und Eisenflächen
5. Preislich günstiges Verfahren ohne grossen Zeitaufwand
6. Möglichkeit zur Applikation einer relativ dicken Zinkschicht auch auf senkrechten Flächen
7. Grosse Packungsdichte der Zinkstaubpartikel und dadurch erhöhte Schutzwirkung
8. Nur geringfügiges Absetzen in den Lagerbehältern und leichte Aufrührbarkeit
9. Gute Stabilität und Lagerfähigkeit
10. Erhältlich in den Farbtönen: grau, graugrün oder grün

## Beratungsdienst

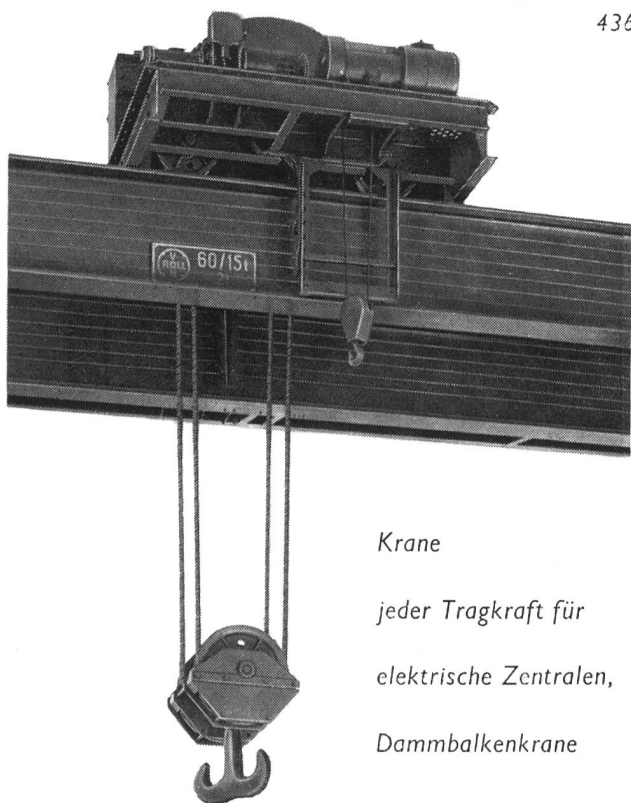
Schwierige Probleme des Oberflächenschutzes werden in unseren modernen Laboratorien geprüft. Spezialisten, Ingenieure und Chemiker stehen Ihnen unverbindlich zur Verfügung. Verlangen Sie unseren Prospekt über Imerit Plastic-Metal. Er orientiert Sie über alle Anwendungsbereiche.

# imerit



Imerit AG, Lack- und Farbenfabrik, Wetzikon/Zürich, Tel. 051/77 03 85/86, Telex Nr. 53244





Krane  
jeder Tragkraft für  
elektrische Zentralen,  
Dammbalkenkrane

**Von Roll AG.**

Werk Bern



**GUNIT und SPRITZBETON**  
mit modernsten Spezialmaschinen  
20 JAHRE PRAKTISCHE ERFAHRUNG

**E. LAICH**

**LOCARNO** (TI)  
**SION** (VS)  
**THUSIS** (GR)

159

216  
219

267  
273

318  
324

356  
368

406  
419

457  
470

508  
521

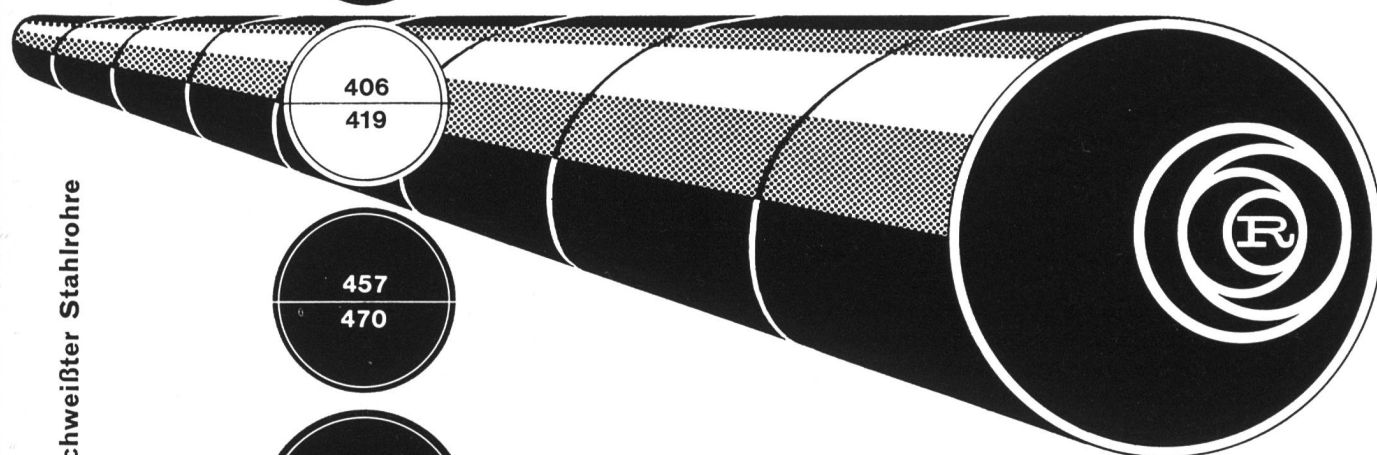
609  
622

711  
720

813

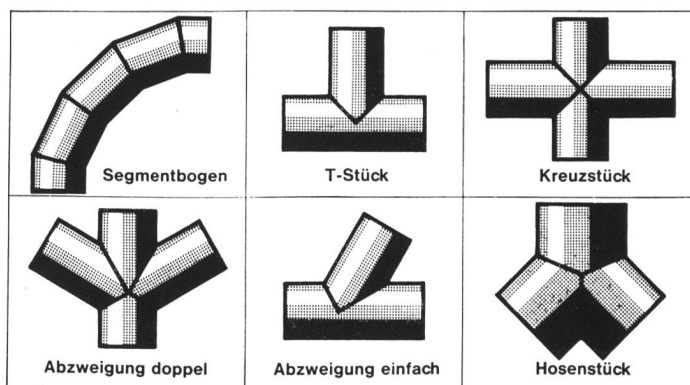
# Spiral- geschweisste Stahlrohre

für Wasser-, Gas-, Oel-, und Luftleitungen



Andere Abmessungen auf Wunsch.

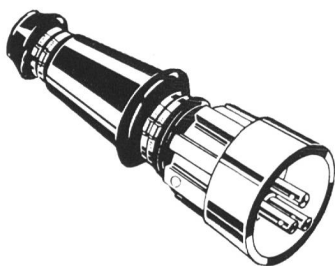
Wandstärken: 2,75 bis 10 mm. Ausführungen mit oder ohne Schutzüberzug. Sämtliche Formstücke.



## ROMAG

Röhren und Maschinen AG / Düdingen FR

Telephon 037 4 34 21/22



# Spezial-Stecker

robust, wasserdicht  
für härtesten Einsatz  
35–220 A  
bei 500 V

Verlangen Sie Technikerbesuch mit Muster

**STAHLBAU  
LAIS & BASEL**

Tel. (061) 43 55 55

## Gewässerschutz und Wasseraufbereitung Lebensfrage unserer Zeit

Alarmierende Berichte über die zunehmende Verschmutzung unserer Gewässer zeigen mit aller Deutlichkeit, welche Bedeutung dem Wasser als Lebens-  
element zukommt. Die Planung und Projektierung von Anlagen zur Sanierung und Gesunderhaltung des Wassers läuft heute – keinen Tag mehr zu früh! – in breiter Linie an.

Im Kampf um gesundes Wasser stehen INERTOL-Produkte mit in vorderster Front: in jahrzehntelanger praktischer Erfahrung und dauernder wissenschaftlicher Forschungsarbeit haben sich INERTOL-Schutzanstriche gerade im Wasserbau – in aller Welt und unter härtesten Bedingungen – immer von neuem bewährt.

Nutzen Sie die Erfahrungen, die hinter den INERTOL-Produkten stehen, zu Ihrem Vorteil!

In der Kläranlage Horgen wurden für Schutzanstriche verwendet:

- für die Luft- und Wasserwechselzonen der Zu- und Ablaufkanäle, die Vor- und Nachklärbecken und die Belüftungsbecken:  
ICOSIT K 250 Kunststoffmörtel dünn,  
ICOSIT K 25 S zementgrau;
- für die Faultürme, innen (Schlammzone und Gaszone)  
INERTOL-POXITAR.



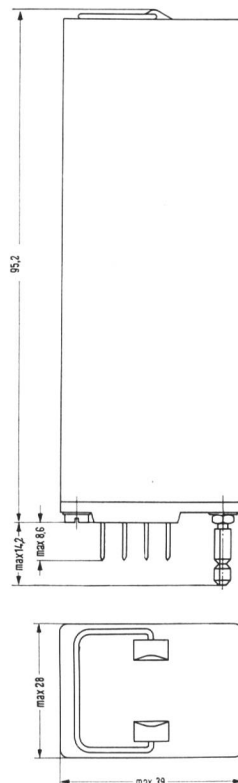
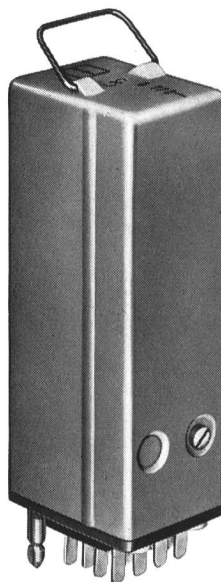
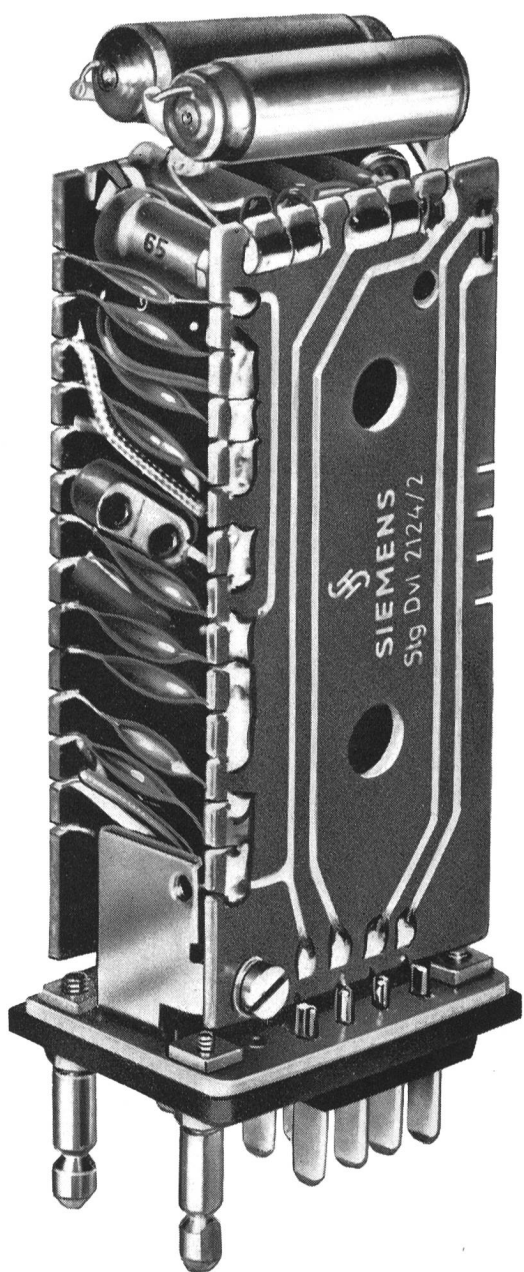
Kläranlage Horgen/Zürichsee.

**INERTOL**

INERTOL AG BAUTENSCHUTZCHEMIE WINTERTHUR



# Bessere Ausnutzung werkeigener Telefonleitungen



Das neue Tonfrequenz-Multiplex-Steuersystem T St 20 gestattet die gleichzeitige Übertragung von 20 Informationen wie Steuerbefehlen, Befehlsquittierungen oder Betriebszustandsmeldungen über eine Doppelleitung. Sender und Empfänger können dabei an beliebigen Orten in die Verbindungsleitung eingeschleift werden, wobei die Speisung der Sender über die Doppelleitung möglich ist. Infolge der geringen Anschaffungskosten und der Bausteintechnik kann dieses Fernsteuersystem auch für kurze Übertragungsdistanzen eingesetzt werden, wo sich die Anschaffung einer konventionellen Fernsteuerungsanlage nicht mehr rechtfertigen würde. Sämtliche Geräte werden in steckbarer Ausführung geliefert und entsprechen den Vorschriften der PTT, so dass auch deren Einsatz über gemietete PTT-Leitungen möglich ist. Verlangen Sie bitte unverbindlich Auskünfte und Unterlagen.



## WALTER J. HELLER AG

Bauunternehmung

**Sion      BERN      Ilanz**

### **II. Juragewässer-Korrektion**

Ausführung

Baulos 3: Vertiefung Nidau-Büren-Kanal

Baulos 4: Aarekorrektion bis Emme-  
mündung in Gemeinschaft



Tiefbau

Strassenbau

Wasserbau

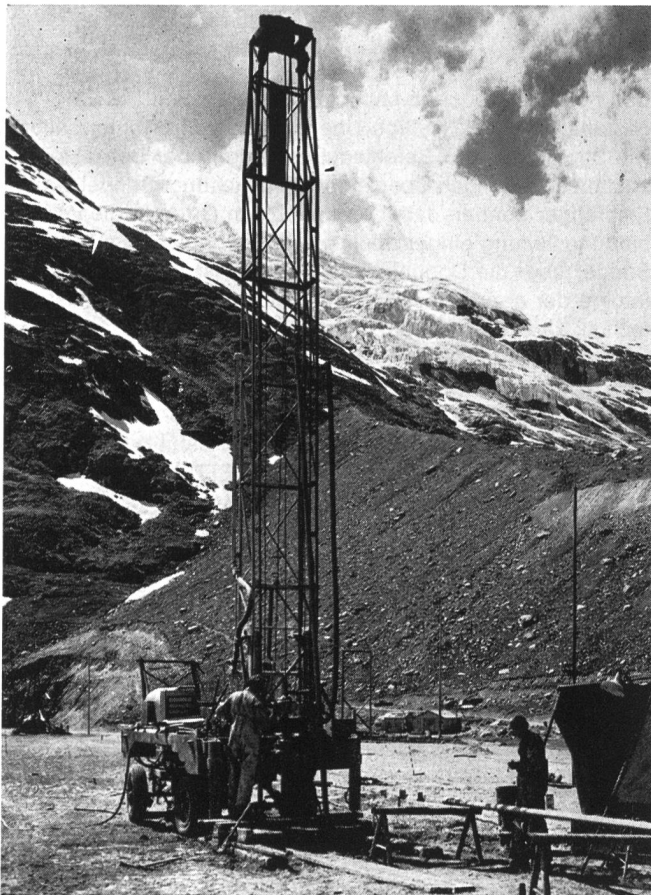
Grundwasserabsenkungen

Pfählungen

Rammarbeiten

### **BLESS & CO. Bauunternehmung**

Zürich-Dübendorf, Aarau, Chur, St. Gallen



## SWISSBORING

Schweiz. Tiefbohr- und Bodenforschungs-AG

**ZÜRICH**

Theaterstrasse 20

Telephon 47 14 41

Filiale:

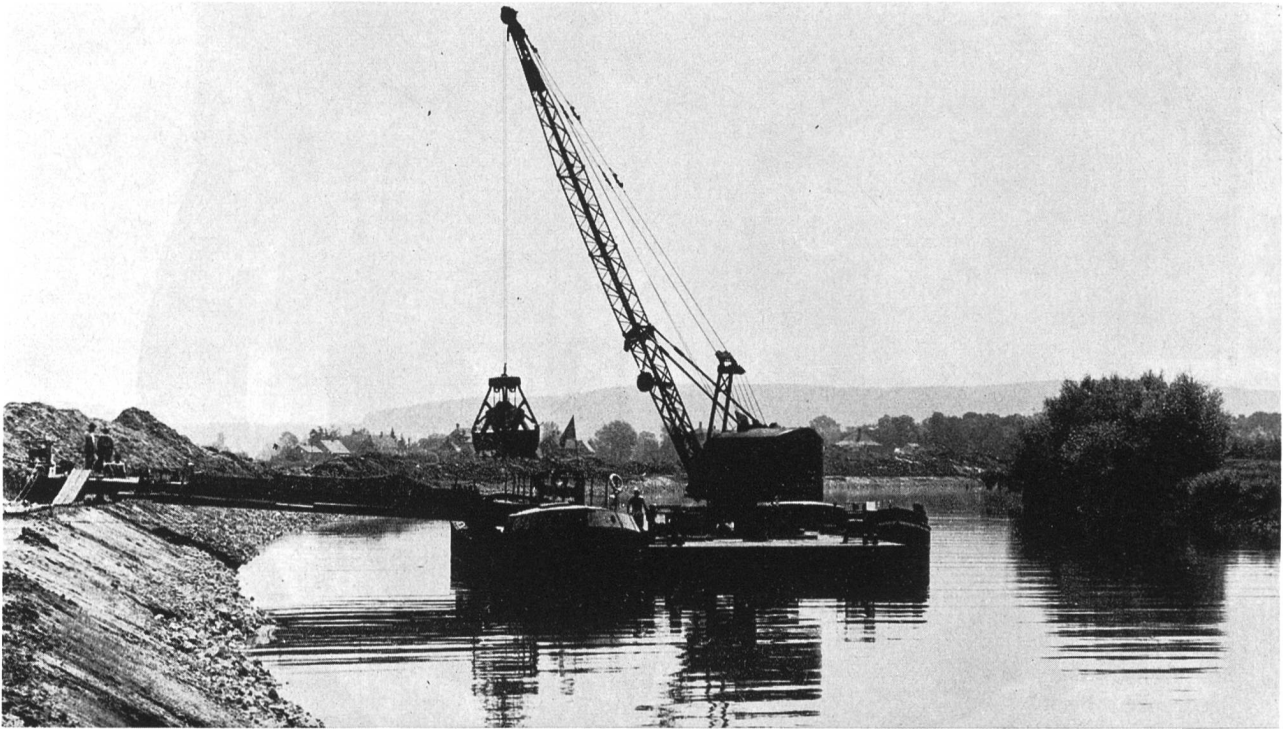
**Lausanne**

1 Galeries Benjamin Constant

Tel. 22 82 81

**Injektionen  
der Alluvionen und der  
Moräne unter dem  
STAUDAMM MATTMARK**

## II. Juragewässerkorrektion



Steinschüttbatterie

Baulos 1 Broye-Kanal  
Baulos 2 Zihl-Kanal  
ausgeführt durch das  
Unternehmerkonsortium:

Losinger+Co AG Bern  
Schafir+Mugglin AG Muri Be  
Saggrave SA Lausanne  
E. Reimann AG Basel



**Weltweite Erfahrung**



Unsere Betonzusätze PLASTIMENT, PLASTOCRETE, FRIOPLAST  
und FRO-Be wurden in über 150 Talsperren in aller Welt verwendet.

**Kaspar Winkler+Co.**