

**Zeitschrift:** Wasser- und Energiewirtschaft = Cours d'eau et énergie  
**Herausgeber:** Schweizerischer Wasserwirtschaftsverband  
**Band:** 56 (1964)  
**Heft:** 9-10

## **Werbung**

### **Nutzungsbedingungen**

Die ETH-Bibliothek ist die Anbieterin der digitalisierten Zeitschriften auf E-Periodica. Sie besitzt keine Urheberrechte an den Zeitschriften und ist nicht verantwortlich für deren Inhalte. Die Rechte liegen in der Regel bei den Herausgebern beziehungsweise den externen Rechteinhabern. Das Veröffentlichen von Bildern in Print- und Online-Publikationen sowie auf Social Media-Kanälen oder Webseiten ist nur mit vorheriger Genehmigung der Rechteinhaber erlaubt. [Mehr erfahren](#)

### **Conditions d'utilisation**

L'ETH Library est le fournisseur des revues numérisées. Elle ne détient aucun droit d'auteur sur les revues et n'est pas responsable de leur contenu. En règle générale, les droits sont détenus par les éditeurs ou les détenteurs de droits externes. La reproduction d'images dans des publications imprimées ou en ligne ainsi que sur des canaux de médias sociaux ou des sites web n'est autorisée qu'avec l'accord préalable des détenteurs des droits. [En savoir plus](#)

### **Terms of use**

The ETH Library is the provider of the digitised journals. It does not own any copyrights to the journals and is not responsible for their content. The rights usually lie with the publishers or the external rights holders. Publishing images in print and online publications, as well as on social media channels or websites, is only permitted with the prior consent of the rights holders. [Find out more](#)

**Download PDF:** 14.01.2026

**ETH-Bibliothek Zürich, E-Periodica, <https://www.e-periodica.ch>**



Aluminium-Behälter STAG an der Schwerseilbahn der KW Linth-Limmern,  
Fassungsvermögen 16 t Zement

## **STAG** Aktiengesellschaft **Maienfeld**

### **Abteilung Staubgut-Transporte**

Projektierung, Umschlag, Transport von staubförmigen Massengütern wie Zement, Gips, Soda, Filler, Mehl usw.

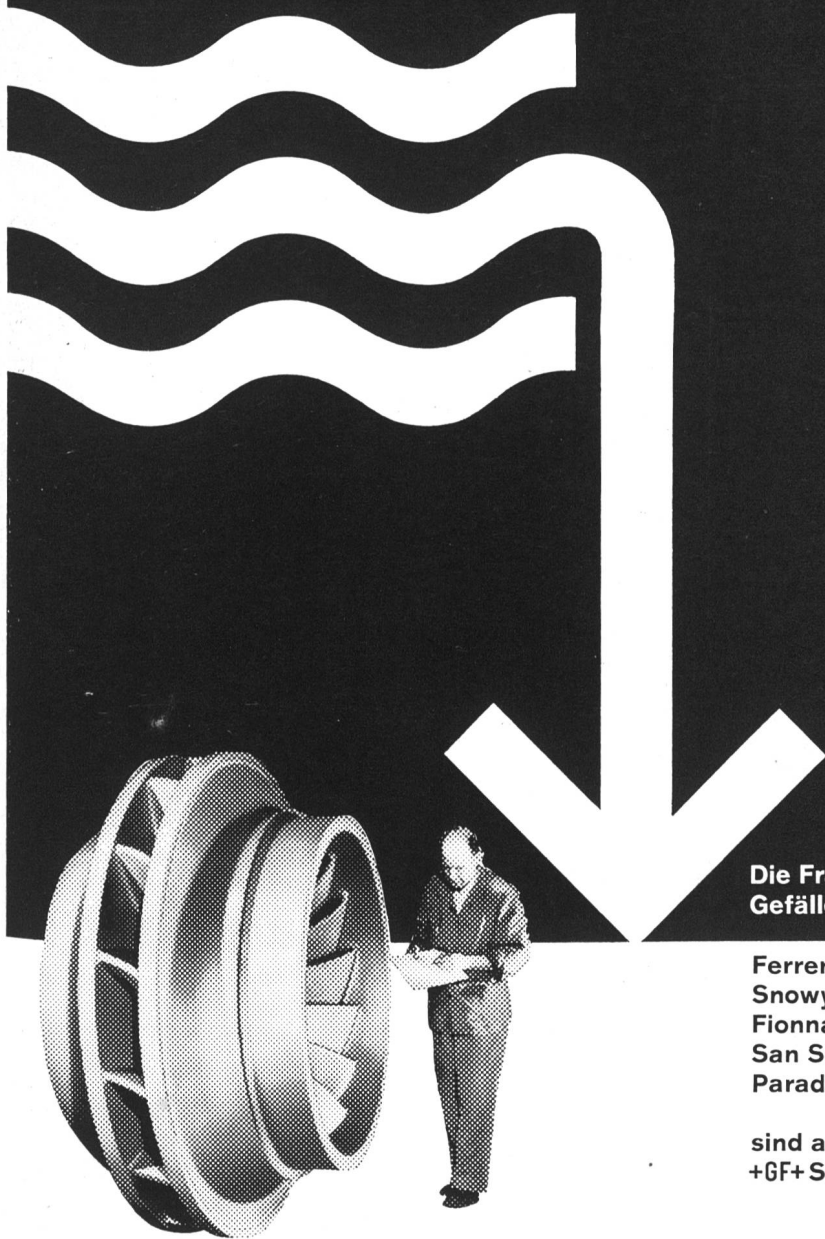
### **Abteilung Metallbau und Presswerk**

Verarbeitung von Stahl, rostfreiem Stahl, Leichtmetall.  
Fabrikation von Silos, Tanks, Behältern, Rigolenschalungen usw.

### **Tochtergesellschaften:**

**STAG** Staubgut-Transport-Ges. m. b. H., Schruns, Oesterreich  
**STAG** Bulk Transports (Pty.) Ltd., Johannesburg, South Africa

# Technische Höchstleistung mit **+GF+ Stahlguss**



**Die Francis turbinen für die höchsten  
Gefälle der Welt:**

Ferrera	Schweiz	522 m
Snowy-Murray	Australien	520 m
Fionnay-Mauvoisin	Schweiz	465 m
San Silvestro	Italien	454 m
Paradela	Portugal	430 m

sind ausgerüstet mit Rädern aus  
**+GF+ Stahlguss.**

**Francisrad «Ferrera», Gewicht 4,6 t  
+GF+ Stahlguss mit 13% Chrom**

Reiche Erfahrung, spezialisierte Arbeitskräfte, grosszügiges Forschungsprogramm, sowie ständige Verbesserung der Fabrikations- und Kontrolleinrichtungen bieten Gewähr für die hervorragende Qualität von **+GF+ Stahlguss.**

Sg 729/1

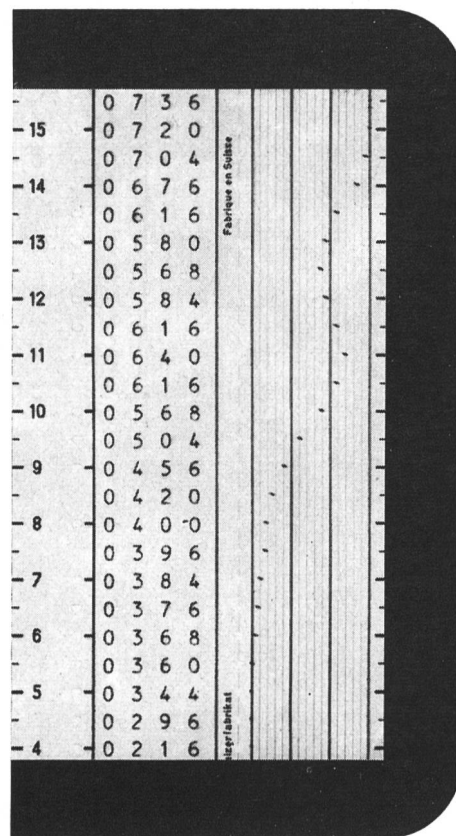
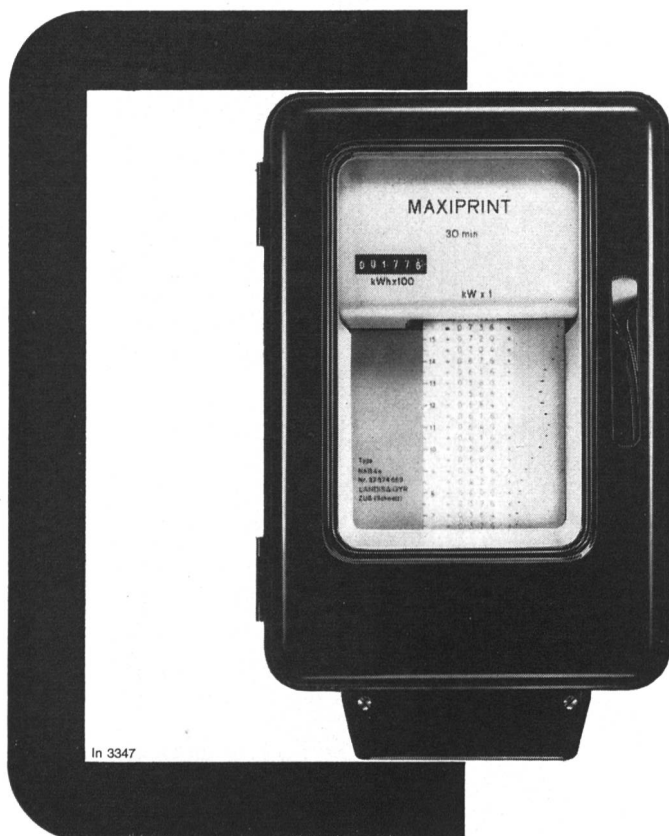
**Georg Fischer Aktiengesellschaft, Schaffhausen**

Telephon (053) 5 60 31 und (053) 5 70 31





LANDIS & GYR



## Landis & Gyr-Mittelwertdrucker «Maxiprint» mit Punktdiagramm

Der Nachfolger des «Printomaxigraph»

Registriert	die Mittelwerte der Belastung in Form klarer, leicht lesbarer Zahlen, den mittleren Belastungsverlauf in Form eines Punktdiagramms.
Erfasst	entweder den gesamten Messbereich zur Verfolgung des Belastungsverlaufs oder 30 % des Messbereichhöchstwertes zum leichteren Erkennen der Maxima. Dieser Ausschnitt kann zwischen 20 und 100 % des Höchstwertes verschoben werden.
Ist ausgerüstet	mit dem «Maxiprint»-Einheitswerk
Kann deshalb aufgebaut werden	aus den seit Jahren bewährten Geräten Maxiprint mit einfachem Druckwerk Maxiprint mit doppeltem Druckwerk
Kann deshalb vervollkommen werden	zwecks Automatisierung der Verrechnung zum Maxiprint mit Code-Druckwerk
Führt also durch einfachen Aufbau des «Maxiprint»-Einheitswerkes	von der manuellen zur vollautomatischen Auswertung.

Landis & Gyr AG, Zug, Tel. (042) 4 25 25





# Safety First, Meili First!

**für speditive Arbeit und Unfallverhütung  
trotz Arbeitskräftemangel**

Wer heute produktiv und risikolos arbeiten will, verwendet Meili's **unfallverhütende**, aus hochwertig legierten Stahl- und Aluminiumprodukten hergestellte Spezialhebezeuge. Mit diesen einwandfreien **Qualitätserzeugnissen sind Unfälle und unnötige Ermüdung ausgeschaltet**. Der einmalige höhere Anschaffungspreis ist durch die betrieblichen Vorteile und Einsparungen und durch Unfallverhütung hundert- bis tausendfach aufgewogen.

**MEILI-SIMLEX Qualitätsprodukte sind seit bald 30 Jahren zu Tausenden überall in der Schweiz im Gebrauch**

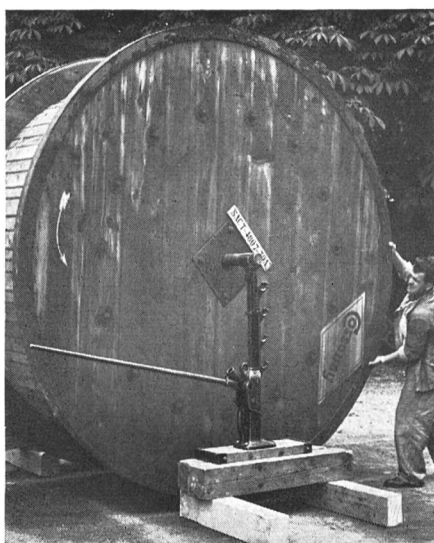


A-1538, 15 t

Wiegt nur 32 kg



225 kg bis 13½ t  
«Safety Pull» mit und  
ohne Bremsscheiben  
Prospekt Nr. 68 und 86



Nr. 321

Ferner liefern wir: **hydraulische** Kabeltrommelwinden bis 45 t für Kabel- und Eisenbahnwagen.



5 bis 10 t  
3 oder 5 Auflagestellen  
Nr. 320 A, 321, A 1022 CR usw.  
Prospekt 64



**Jede Anzahl sofort ab Lager  
lieferbar**

## L. MEILI & SOHN

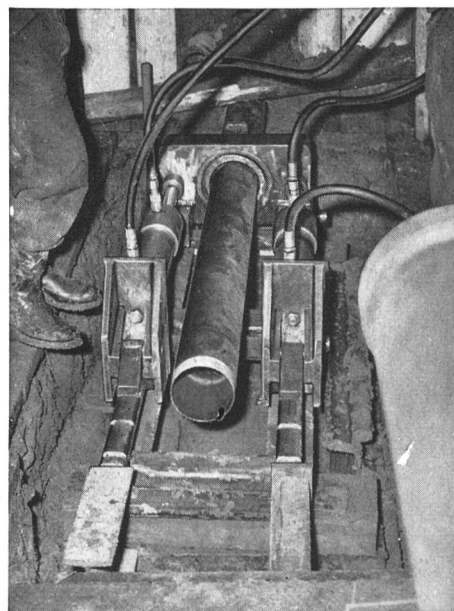
8046 Zürich  
Zehntenhausstrasse 63  
Telephon 051 / 57 03 30 (5 Linien)  
Hebezeuge, Leitungsbaugeräte

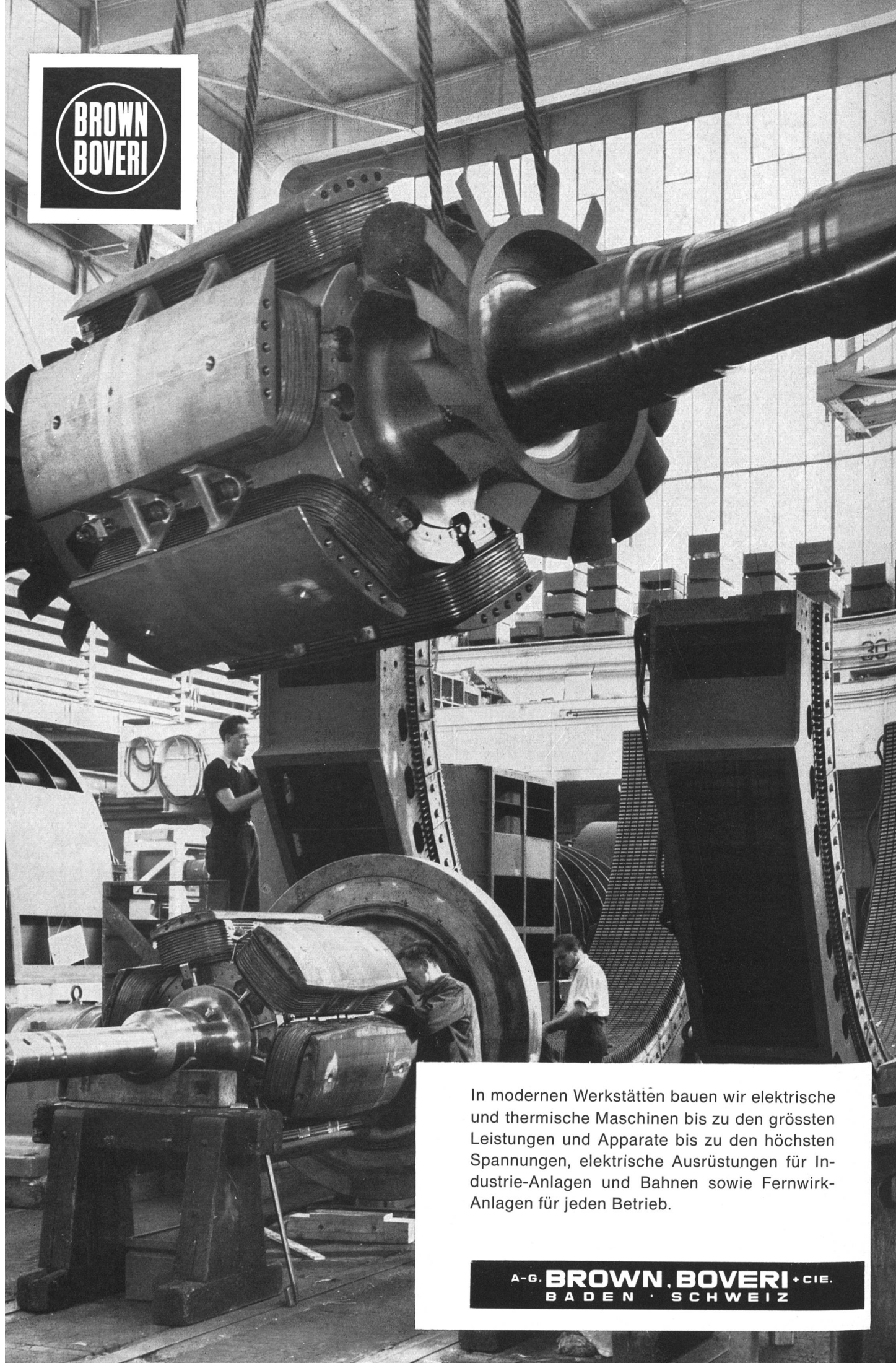
### Röhrenstossen in einem Arbeitsgang

**Mechanisch** mit  
R-334 A, für  
Röhren bis 4"

Prospekt 74

**Hydraulisch** mit  
MEILI 30 und 70 t  
für Röhren  
bis 6 bzw. 8"  
und darüber

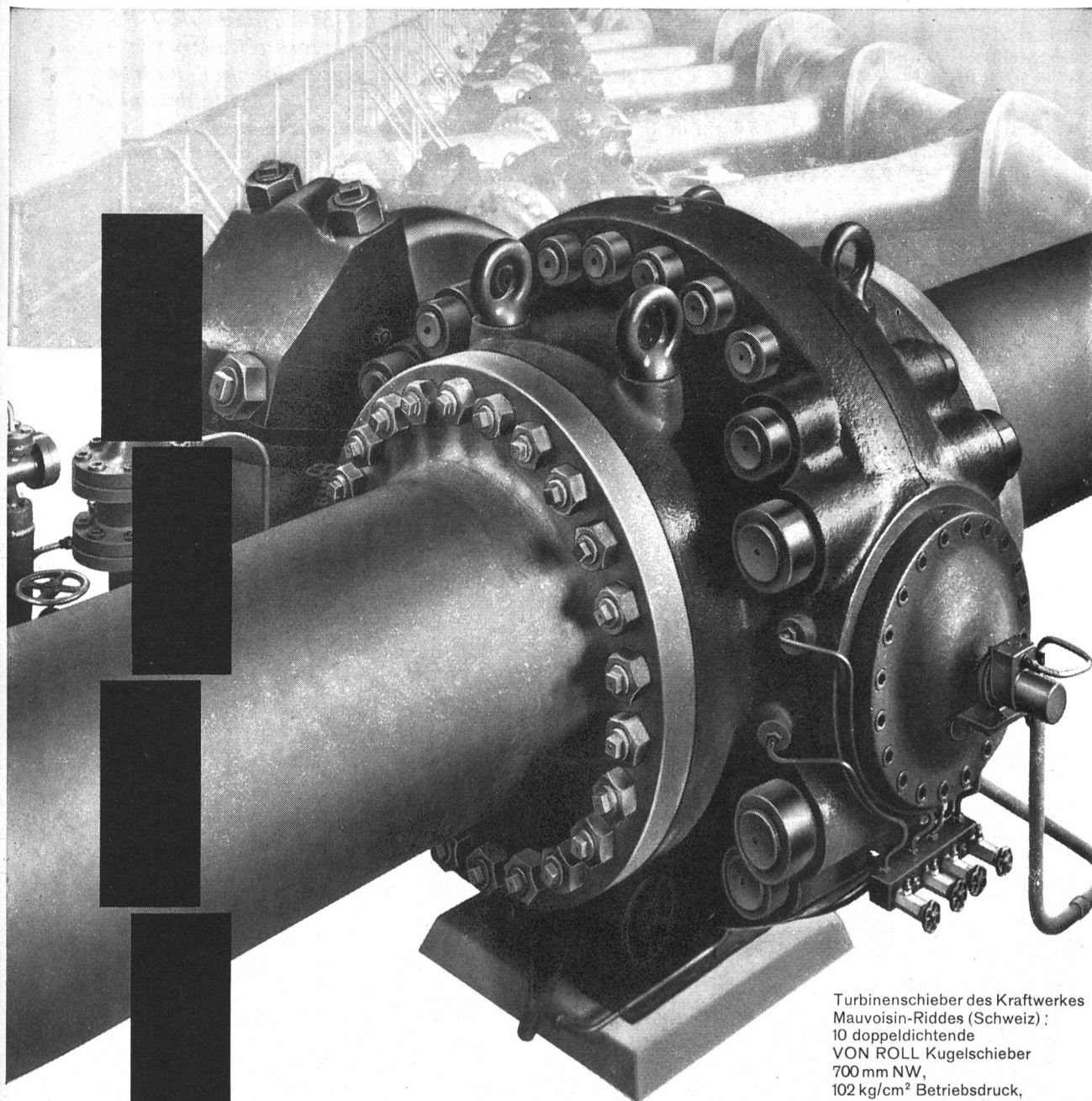




In modernen Werkstätten bauen wir elektrische und thermische Maschinen bis zu den grössten Leistungen und Apparate bis zu den höchsten Spannungen, elektrische Ausrüstungen für Industrie-Anlagen und Bahnen sowie Fernwirk-Anlagen für jeden Betrieb.

A-G. **BROWN. BOVERI** + CIE.  
BADEN · SCHWEIZ





Turbinenschieber des Kraftwerkes  
Mauvoisin-Riddes (Schweiz) :  
10 doppeldichtende  
VON ROLL Kugelschieber  
700 mm NW,  
102 kg/cm<sup>2</sup> Betriebsdruck,  
mit patentiertem Ringkolbenantrieb

◀ Mit diesem  
Baustein  
steht und fällt  
der ganze Turm.

Ein solcher «Baustein»  
ist ein **Absperrorgan**  
im Gesamtgebilde  
eines Wasserkraftwerkes:  
**von ihm hängt  
die Sicherheit  
der ganzen Anlage ab**

# VON ROLL

## Absperrorgane

für Wasserkraftwerke – unsere Spezialität

VON ROLL AG. Werk Klus (Schweiz)



**Ein  
Produkt  
der  
General  
Motors**

*Euclid TC-12 Raupentraktor. Mit seinen 454 PS nicht nur der stärkste und schwerste Raupentraktor, sondern auch gleichzeitig von einer bisher nicht gekannten Wendigkeit durch seinen Doppelantrieb. Die Maschine passt sich leicht jedem unebenen Gelände an. Dank seiner grossen Leistung und seinem Gewicht von 48000 kg (voll ausgerüstet) ist der TC-12 besonders wirksam als Aufreissmaschine mit einer Aufreissleistung von 500-700 m<sup>3</sup> pro Std. oder in hartem Fels von 100-200<sup>3</sup> pro Std.*

**Euclid TC-12 Raupentraktor**



b+tf corso



Mit diesem Zeichen  
werben wir für  
die Euclid-Produkte.  
Unser Verkaufs-  
programm: Rückwärts-  
kipper, Scraper,  
Bodenentleerer, Bull-  
dozer und die  
neuen Euclid-Lader.

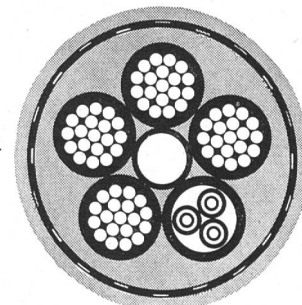
**Kellmobil** AG

Wallisellen-Zürich Kriesbachstr. 5 Tel. 051 93 10 33

# Tdca Tdca-T Tdca-T Tdca-T

## Tdca und Tdca-Kabel

Ein- und Mehrleiter-Kabel für ortsfeste Installationen, Maschinen und Apparate. Ausserdem herstellbar als vieladriges Steuer- und Signalkabel in mannigfachen Kombinationsmöglichkeiten



## Tdca-T und Tdca-T-Kabel

Mit einer Eisenband-Armierung und äusserem Thermoplastmantel für direkte Verlegung im Erdboden. Verwendung für ein- und mehradriges Zuleitungskabel in Niederspannungsnetzen für Gebäude und Strassenbeleuchtungen. Einfache Montage. Ausführung nach SEV-Vorschriften

Aktiengesellschaft



**R.+E. HUBER**

PFÄFFIKON ZH

Schweiz. Kabel-, Draht- und Gummi-Werke,  
Telephon (051) 97 53 01 Gegründet 1882

## Woertz Abzweigklemmen

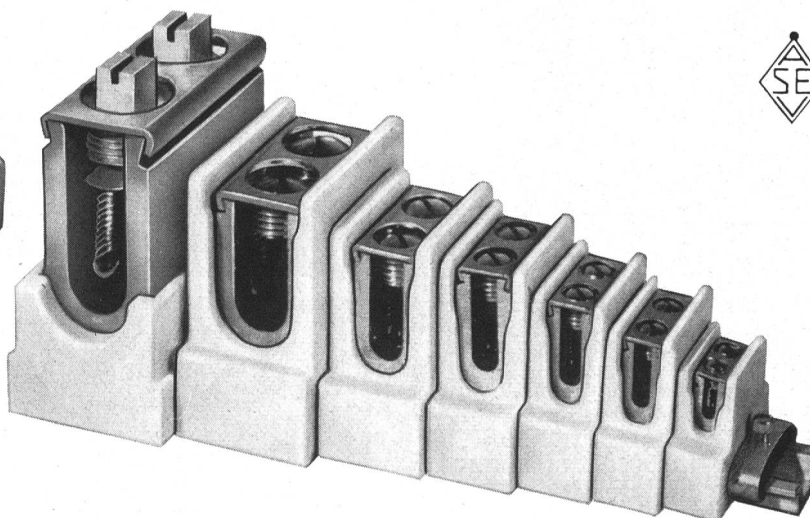
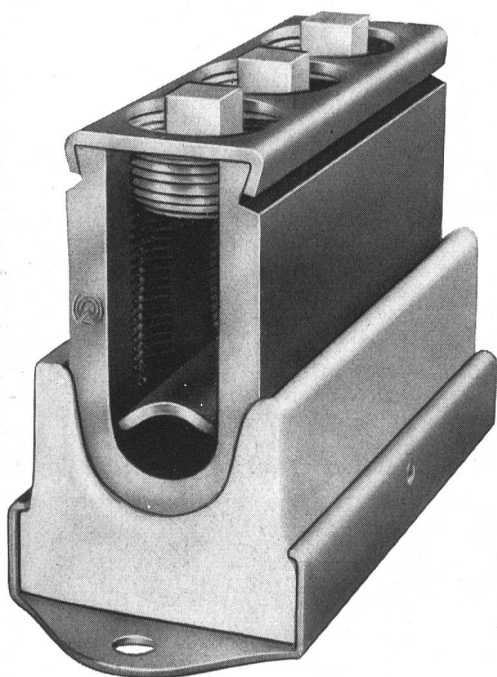
in robuster Ausführung

von 2,5 mm<sup>2</sup> bis 400 mm<sup>2</sup>

mit abziehbarer Spreizschutzplatte

zum Einlegen des durchgehenden Hauptleiters und

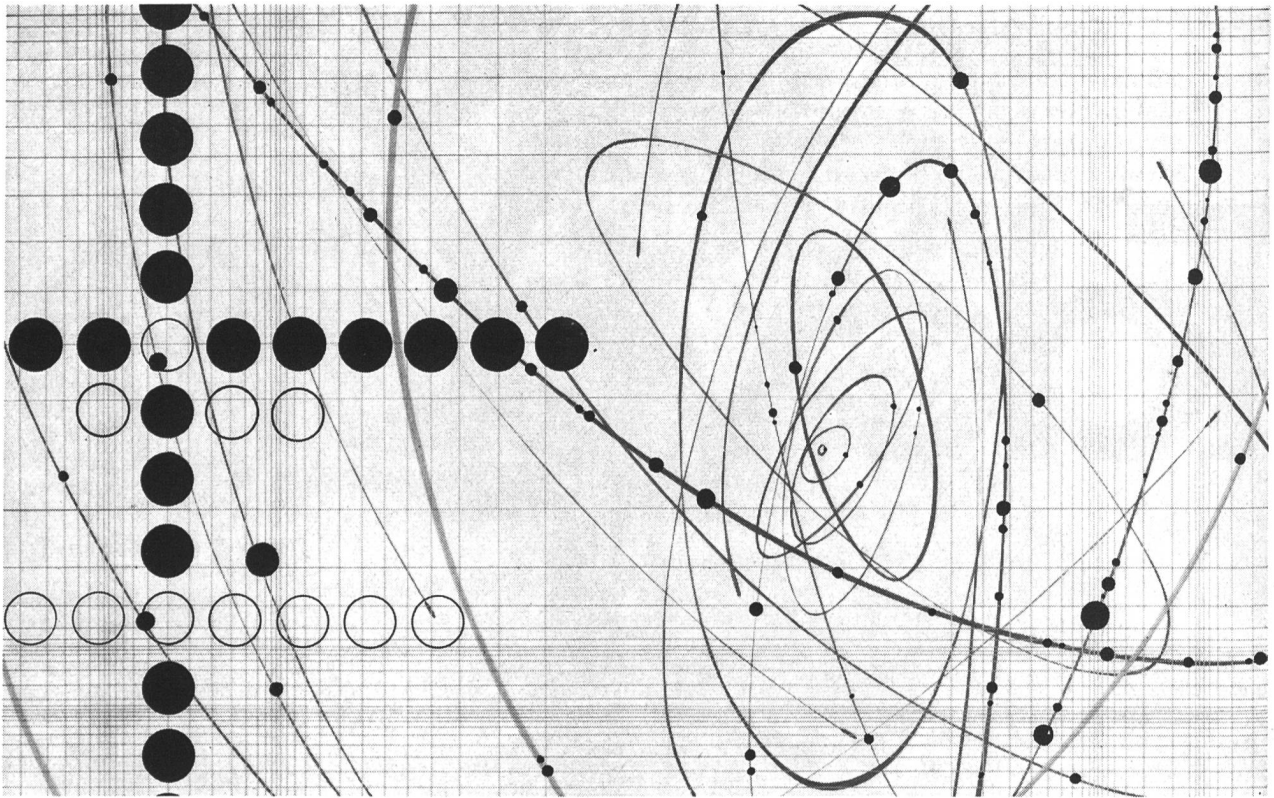
zur betriebssicheren Unterklemmung der Abzweigleiter



**Oskar Woertz Basel**

Fabrik elektrotechnischer Artikel

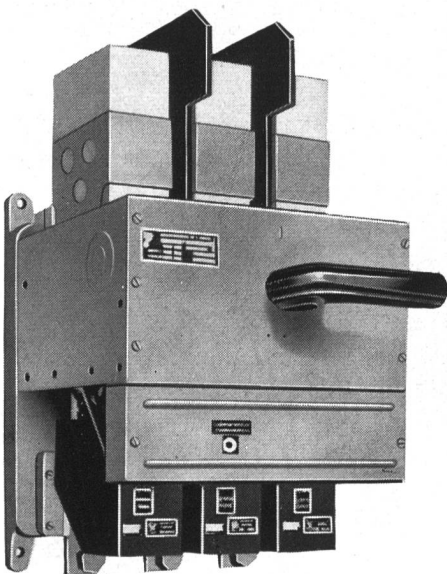
# DIE KERNENERGIE STEHT VOR DER TÜR...



Die Vereinigten Staaten, Frankreich, sowie mehrere andere Länder bauen gewaltige Atomkraftwerke, die bald die klassischen Wasser- und thermischen Kraftwerke ergänzen werden.

Ein schweizerisches Unternehmen lieferte für das Atomkraftwerk « DRAGON » in England die Heliumgebläse mit zugehörigen Schaltanlagen für den Primärkühlkreis des Reaktors. Die Schutzschalter der Gebläsemotoren mussten natürlich sehr strengen technischen Forderungen entsprechen, vor allem was die Sicherheit anbetrifft.

Auf der Suche nach einem Schalter mit hoher Leistung und hervorragender Betriebssicherheit bei geringem Raumbedarf, fiel die Wahl der Spezialisten auf den Leistungsschalter GARDY - VOIGT + HÆFFNER.



## GARDY SA

TELEPHON 022/25 02 26 GENÈVE

GARDY SA GENÈVE FABRIK ELEKTRISCHER APPARATE HOCH- UND NIEDERSpannung



# LOSINGER



Luzzone (Photo Blenio AG)

Participation in Joint Venture for:

Earth and Rockfill Dams: Gepatsch, Göschenenalp, Mattmark

Concrete Dams: Grande Dixence, Gries, Kops, Mauvoisin, Luzzone,  
Sambuco, Moiry, Oberaar, Schiffenen, Santa Maria

Losinger + Co SA Berne Switzerland Contractors and Civil Engineers



# LOSINGER

## Tunnelling ►

San Bernardino Highway Tunnel, South  
Section (Concreting the tunnel lining)



# LOSINGER

## ◄ Highways

Earthmoving on the Mattstetten-Koppigen  
Section of the Motorway N 1



# LOSINGER

## Bridges ►

Highway Interchange, Ecublens/Lausanne  
post-tensioned with Losinger Prestressing  
System VSL



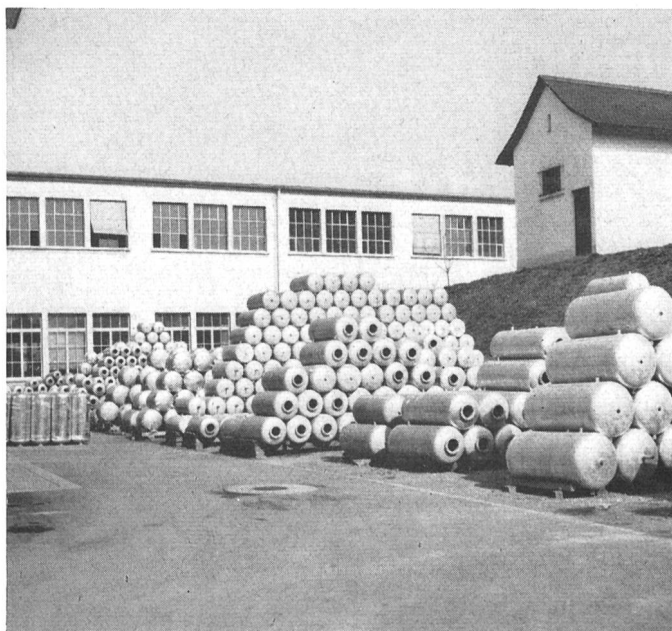




**GUNIT und SPRITZBETON**  
mit modernsten Spezialmaschinen  
20 JAHRE PRAKTISCHE ERFAHRUNG

**E. LAICH**

**LOCARNO** (TI)  
**SION** (VS)  
**THUSIS** (GR)



**Accum  
AG  
Gossau  
ZH**



Elektrische Boiler in Rund- und Flachform, Einbauboiler, Stehboiler und kombinierte Boiler bis 10 000 Liter. Durchflusserhitzer bis 500 kW, Elektro-Dampfkessel, Gegenstromapparate.

Küchenkombinationen in Normausführung für alle Ansprüche, Küchenschränke in Metallkonstruktion.

Elektrische Raumheizungen für Wohnräume, Büros, Gaststätten, Berghotels, Säle, Wochenendhäuser, Kraftwerke, Unterwerke, Stellwerke, Lokomotivdepots, Schulen, Kindergärten usw.

Elektrische Infrarotheizungen für Kirchen, Terrassen, Hallen, Foyers usw.

Elektrische Heizungen für Eisenbahnwagen, Führerstände, Trolleybus, Tram, Bergbahnen, Lokomotivgruben usw.

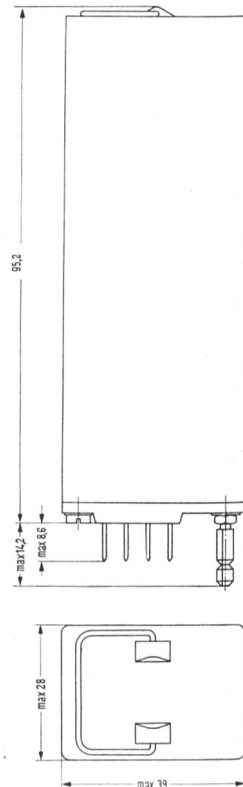
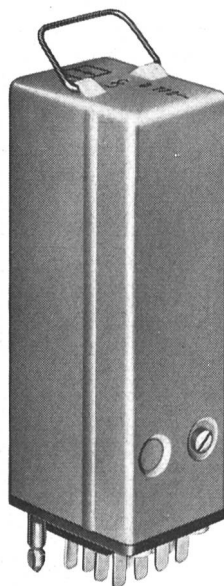
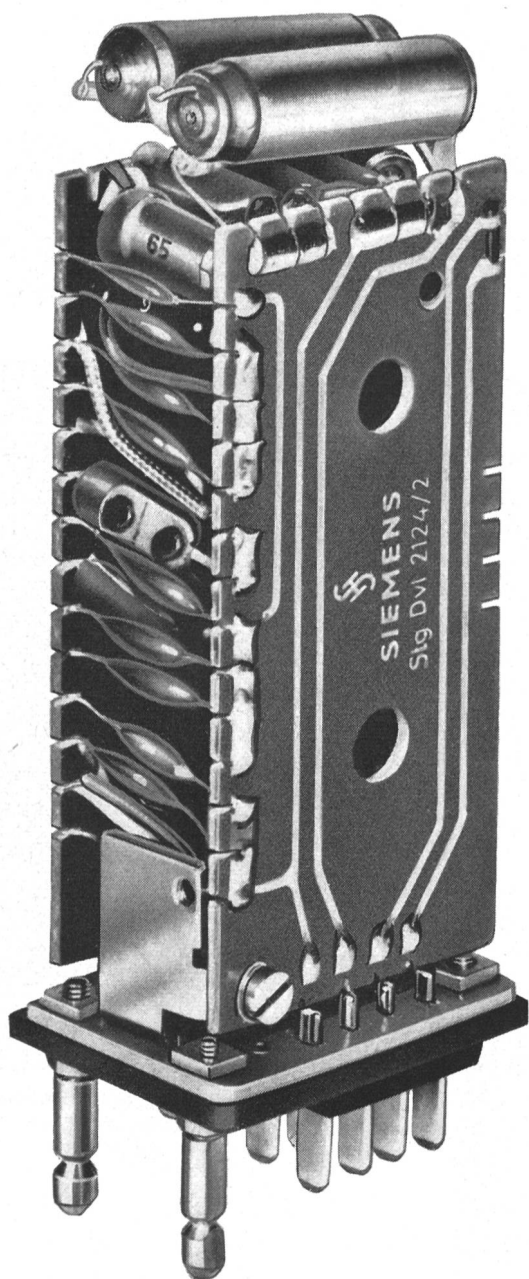
Wärmeschränke, Laborschränke, Dörröfen, Heizungen für Bäder usw.

Kombinierte Heizkessel ACCUMAT und Hochleistungskessel ULTRA-THERM.

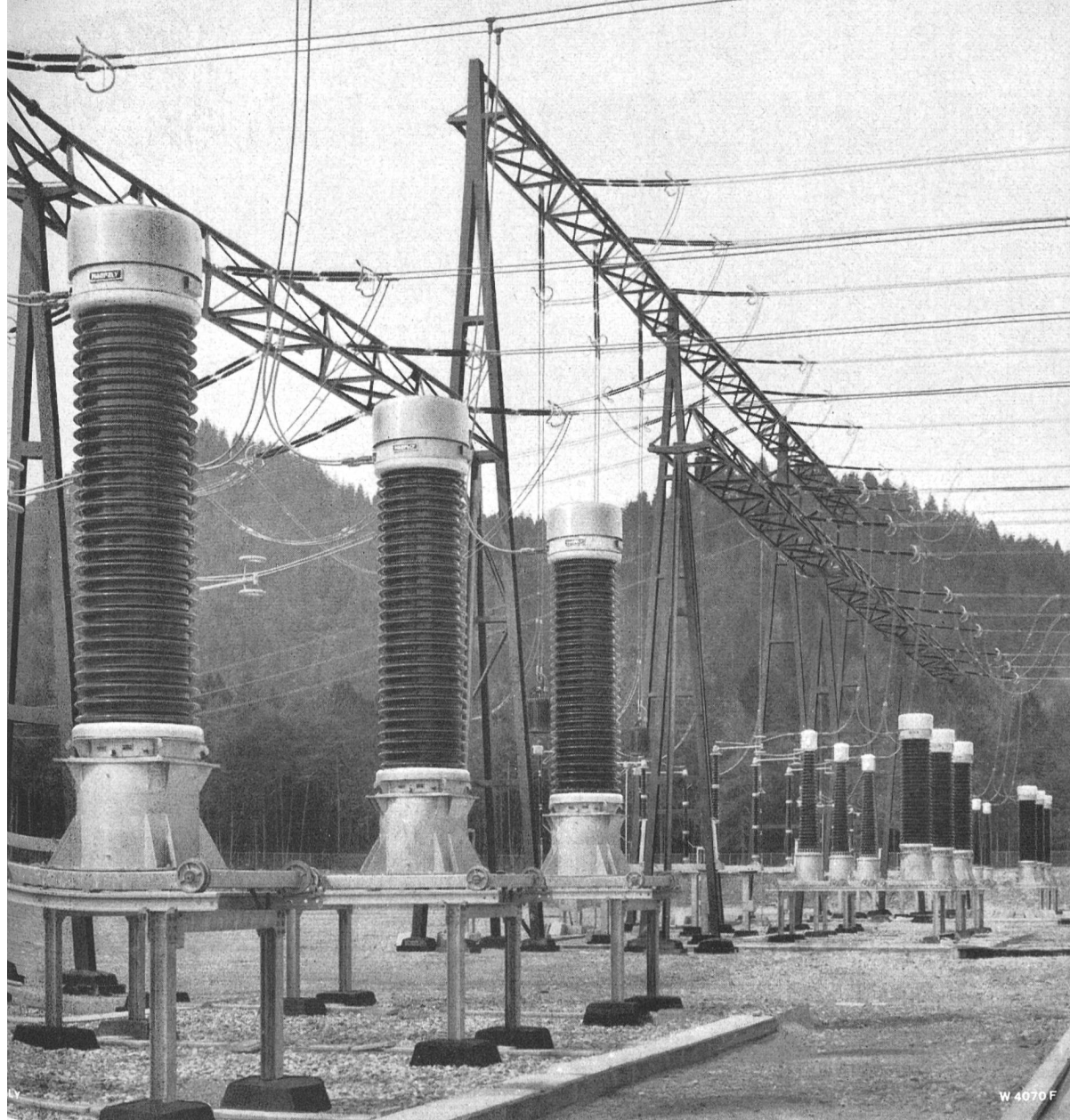
*Accum*



# Bessere Ausnutzung werkeigener Telefonleitungen



Das neue Tonfrequenz-Multiplex-Steuersystem T St 20 gestattet die gleichzeitige Übertragung von 20 Informationen wie Steuerbefehlen, Befehlsquittierungen oder Betriebszustandsmeldungen über eine Doppelleitung. Sender und Empfänger können dabei an beliebigen Orten in die Verbindungsleitung eingeschleift werden, wobei die Speisung der Sender über die Doppelleitung möglich ist. Infolge der geringen Anschaffungskosten und der Bausteintechnik kann dieses Fernsteuerungssystem auch für kurze Übertragungsdistanzen eingesetzt werden, wo sich die Anschaffung einer konventionellen Fernsteuerungsanlage nicht mehr rechtfertigen würde. Sämtliche Geräte werden in steckbarer Ausführung geliefert und entsprechen den Vorschriften der PTT, so dass auch deren Einsatz über gemietete PTT-Leitungen möglich ist. Verlangen Sie bitte unverbindlich Auskünfte und Unterlagen.



## Messwandler für Nennspannungen bis 550 kV

Für elektrische Energieverteilungsanlagen liefern wir:

Stromwandler, Spannungswandler, Messgruppen, Kopplungselemente für TFH, Hochspannungsdurchführungen, Isolierte Sammelschienen, Hoch- und Niederspannungskondensatoren.

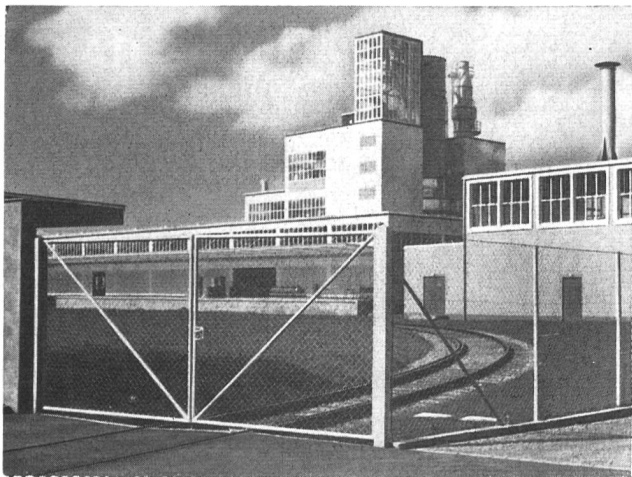
Photo: Spannungswandler 420 kV in einer schweizerischen Verteilerstation

## Transformateurs de mesure pour tensions nominales jusqu'à 550 kV

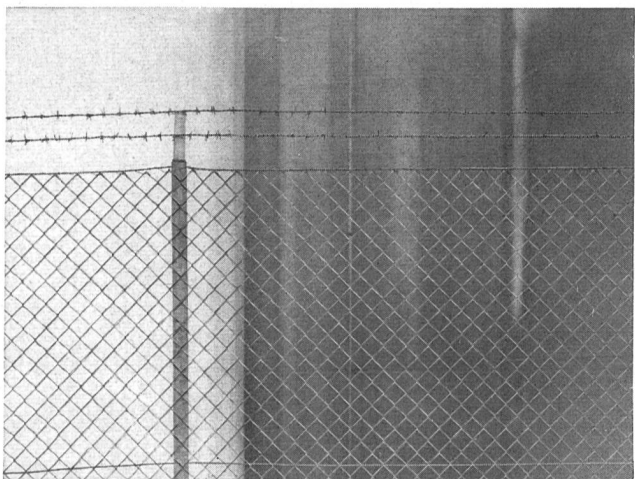
Pour les réseaux de distribution d'énergie nous livrons:

Transformateurs d'intensité, Transformateurs de tension, Groupes de mesure, Organes de couplage pour la téléphonie par ondes dirigées, Traversées haute tension, Barres isolées, Condensateurs B.T. et H.T.

Photo: Transformateurs de potentiel 420 kV



# Clôtures Müller pour tous usages



Nous sommes spécialisés dans la fabrication de clôtures pour installations de distribution, sous-stations, usines électriques, etc. Nous disposons d'un personnel qualifié, garantissant une pose impeccable. Nos meilleures références sont les multiples travaux que nous avons déjà effectués.

Nous mettons volontiers une documentation détaillée à votre disposition.

**Müller & Co.**  
Fabrique de clôture

<b>Löhningen SH</b>	<b>053 6 91 17</b>
<b>Zurich</b>	<b>051 26 28 45</b>
<b>St. Gall</b>	<b>071 27 23 86</b>
<b>Bâle</b>	<b>061 33 47 58</b>
<b>Winterthour</b>	<b>052 2 13 85</b>
<b>Coire</b>	<b>081 2 42 10</b>

## Trellex-Verschleißschutz-Gummi reduziert Ihre Unkosten!

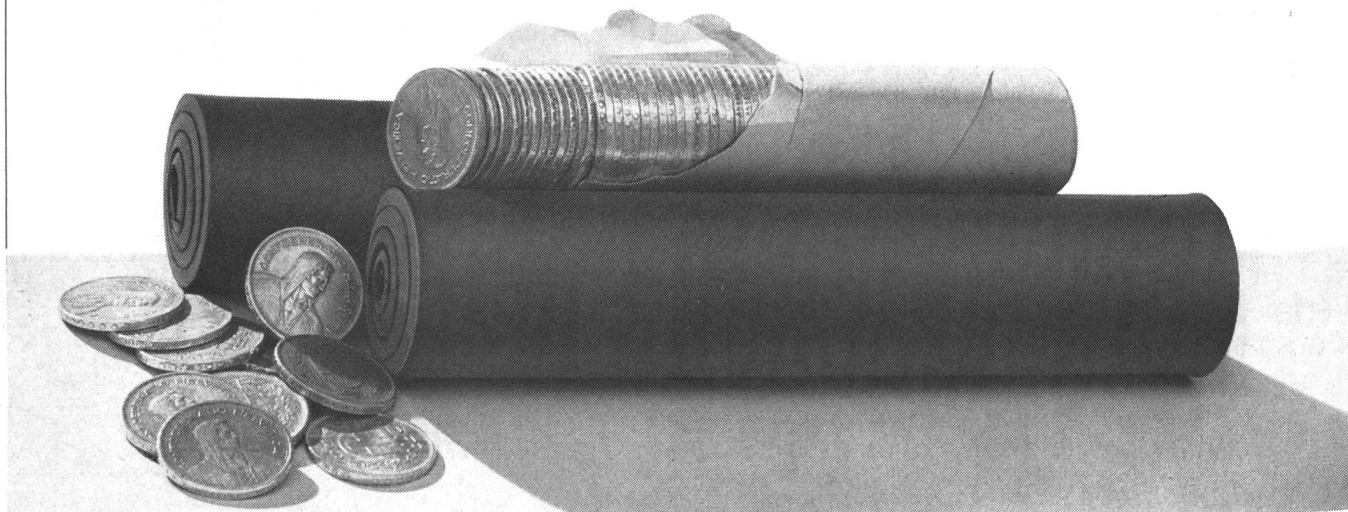
Mit dem Einsatz von Trellex als Rinnen, Rutschen, Prallplatten und Materialförderrohre, zum Auskleiden von Kieswaschmaschinen usw. erzielen Sie bedeutend längere Laufzeiten und eine praktisch geräuschlose Materialförderung.

Weit über hundert fortschrittliche Betriebe verwenden heute Trellex, den wirtschaftlichsten Werkstoff zur Bekämpfung von Verschleiss und Lärm. Verlangen Sie unseren ausführlichen Katalog.

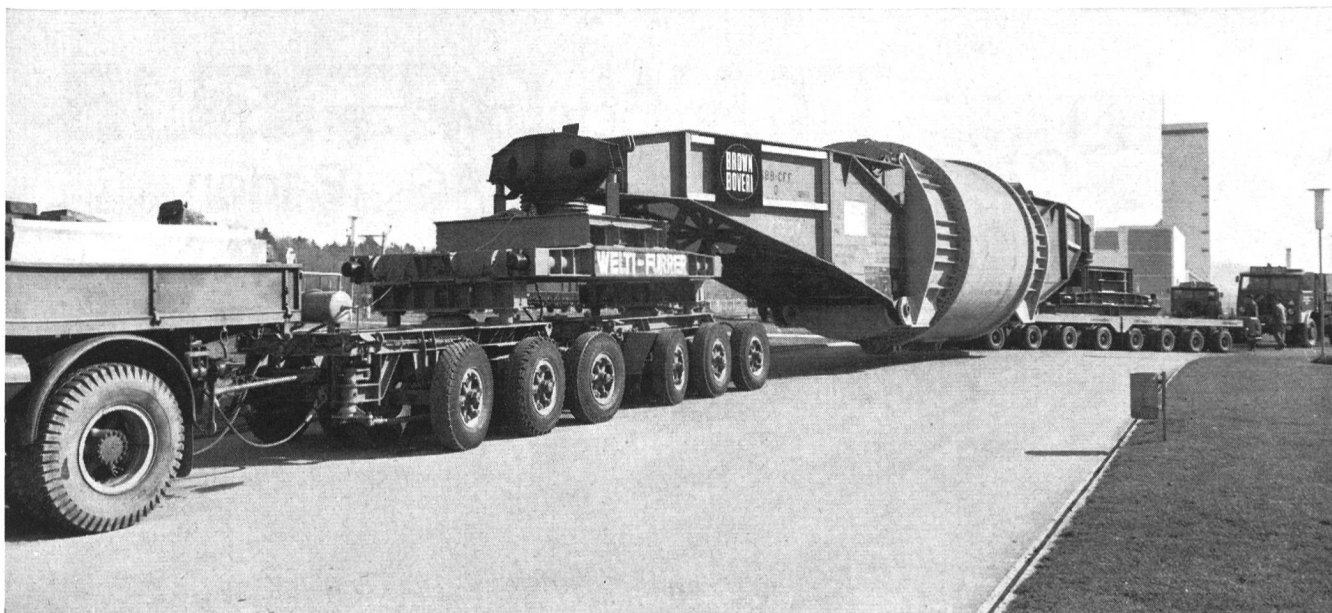
**SIEBAG** 

Siebag AG 8105 Regensdorf 051-94 40 47

# TRELLEX







Für Schwertransporte bis 260 Tonnen Stückgewicht und Fabrikumzüge besitzen unsere Spezialisten langjährige Erfahrung.

Transport eines 157 Tonnen schweren Generators der BBC (Anhängers Gesamtgewicht von 220 Tonnen) für ein Kraftwerk

in Dänemark. Durch Auswechseln der Fahrgestelle konnte der durch uns geleitete Transport in Taulov/Dänemark im Umsetzverfahren rationell und in kürzester Zeit von der Schiene auf die Strasse übergeführt werden.

**A. WELTI-FURRER A.G.**

8005 Zürich, Hardstrasse 225  
Telefon 051 42 14 42

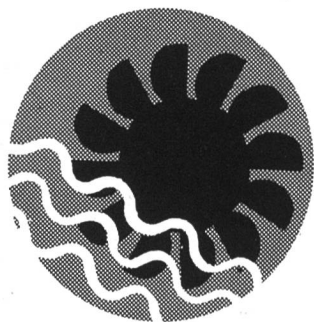


## Energieträger für die zukünftige Elektrizitätserzeugung

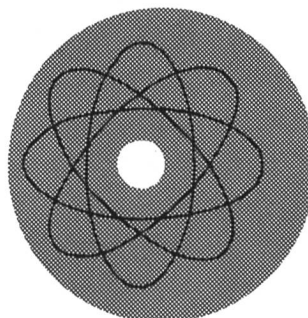
**Wasserkraft:**  
Bau und Ausbau eigener Kraftwerke sowie Beteiligung an grossen hydraulischen Anlagen im Wallis, Tessin und Graubünden

**Öl und Kohle:**  
Projektierung und Beteiligung an zukünftigen thermischen Kraftwerken

**Atomenergie:**  
Planung und Förderung einer wirtschaftlichen Eingliederung nukleart-thermischer Kraftwerke in die bernische Elektrizitätswirtschaft



**BKW**



**Bernische  
Kraftwerke  
AG**



# Nordostschweizerische Kraftwerke AG Baden

1914 – 1964

Gemeinschaftsunternehmung der Kantone  
Zürich – Aargau – Thurgau – Schaffhausen  
St. Gallen – Appenzell – Glarus – Zug

Die NOK versorgen rund 1,5 Millionen  
Einwohner der Nordostschweiz mit  
elektrischer Energie

**ENERGIEUMSATZ 1962/63 5 MILLIARDEN kWh**

Erzeugung  
Übertragung  
Verteilung  
elektrischer  
Energie



ATEL

**AARE-TESSIN**

Aktiengesellschaft für Elektrizität  
Bahnhofquai 12 OLTEN

# ELEKTRO-WATT

Elektrische und Industrielle Unternehmungen AG

## ZÜRICH

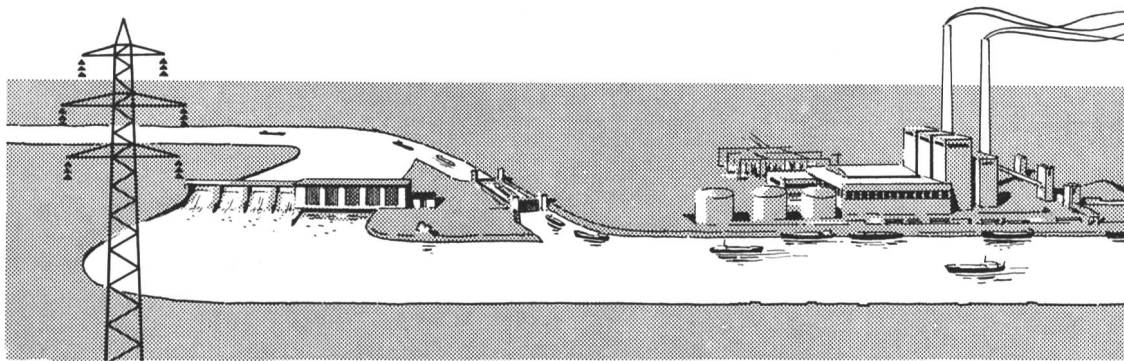


Kommandoraum in der Zentrale Soazza der Misoxer Kraftwerke

Projektierung und Bauleitung von:

HYDRAULISCHEN UND THERMISCHEN KRAFTWERKEN  
HOCHSPANNUNGSANLAGEN + ÜBERTRAGUNGSLEITUNGEN  
FERNMESS- UND FERNWIRKANLAGEN  
ELEKTRO-MECHANISCHEN AUSRÜSTUNGEN FÜR  
STRASSENTUNNEL  
ELEKTRISCHEN EINRICHTUNGEN INDUSTRIELLER BETRIEBE





# MOTOR-COLUMBUS

**AG für elektrische Unternehmungen**

**Baden/Schweiz**

Projektierungen und Bauleitungen

Technische Beratungen

Hydraulische und thermische Kraftwerke

Schalt- und Transformatorenanlagen

Hochspannungsleitungen

Industriebauten

Flussbau und Binnenschifffahrt

Strassen-, Brücken- und Tunnelbauten

Über 65 Jahre Erfahrung im In- und Ausland

# Bei hohen Anforderungen

**RITTMAYER**

Seit 60 Jahren ein Begriff  
für Qualität und Zuverlässigkeit

## Rittmeyer

projektiert und baut

## Mess- und Fernwirkanlagen

auf dem Gebiet der

## Wasserwirtschaft

Wasserkraftwerke  
thermische Kraftwerke  
Kernenergieanlagen  
Wasserversorgungen – Abwasseranlagen  
Industrie – Schifffahrt – Hydrographie

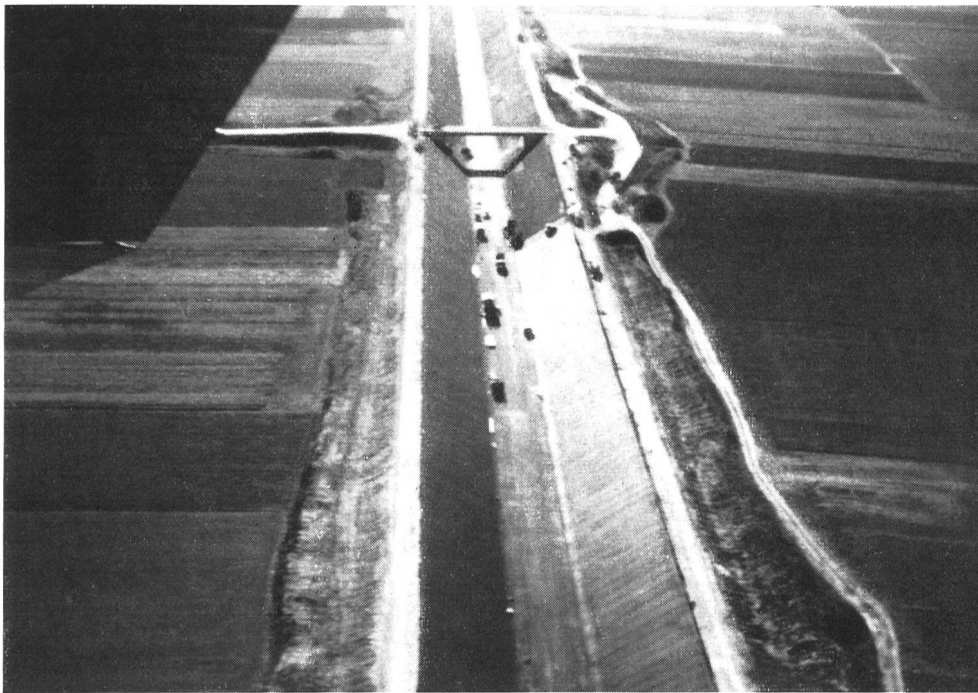
**Unsere Erfahrungen stehen Ihnen zur Verfügung**

### **Franz Rittmeyer AG Zug**

Postfach, 6300 Zug 2, Telefon 042 42444



- Kavernen-Zentralen
- Ausgleichsbecken
- Kanäle



Asphalt-Verkleidung eines Oberwasserkanals in Oesterreich

**Bauunternehmung**

# **WALO BERTSCHINGER AG.**

Tel. 051 44 66 60

**Zürich**

Limmatstrasse 73/75



# Meynadier

im

# Kraftwerksbau



Bogenstaumauer Limmernboden

Bei der Staumauer Limmernboden wurde **Barra 55** als Betonzusatz verwendet.

**Barra-Betonzusätze** gelangten auch bei folgenden schweizerischen Staumauern zur Verwendung:  
Sambuco, Grande Dixence, Isenthal, Mauvoisin, Malvaglia, Bärenburg, Sufers, Les Toules, Sanetsch, Luzzzone.

Ausserdem werden folgende Meynadier-Produkte im Kraftwerksbau eingesetzt:

**Barra-Rapid** für Vordichtungen

**Barra-Gunit 1 + 2** für Gunitarbeiten

**Meyco-Fugenbänder** für Arbeits- und Bewegungsfugen



## MEYNADIER + CIE AG

Zürich Vulkanstrasse 110 Tel. 051 52 22 11

Bern Biel Chur Lausanne Locarno Luzern Sitten

**Unsere Betonzusätze PLASTIMENT, PLASTOCRETE, FRIOPLAST und FRO-Be wurden in über 130 Talsperren in aller Welt verwendet.**

**I nostri aggiuntivi per calcestruzzo PLASTIMENT, PLASTOCRETE, FRIOPLAST e FRO-Be sono stati impiegati per oltre 130 dighe in tutto il mondo.**

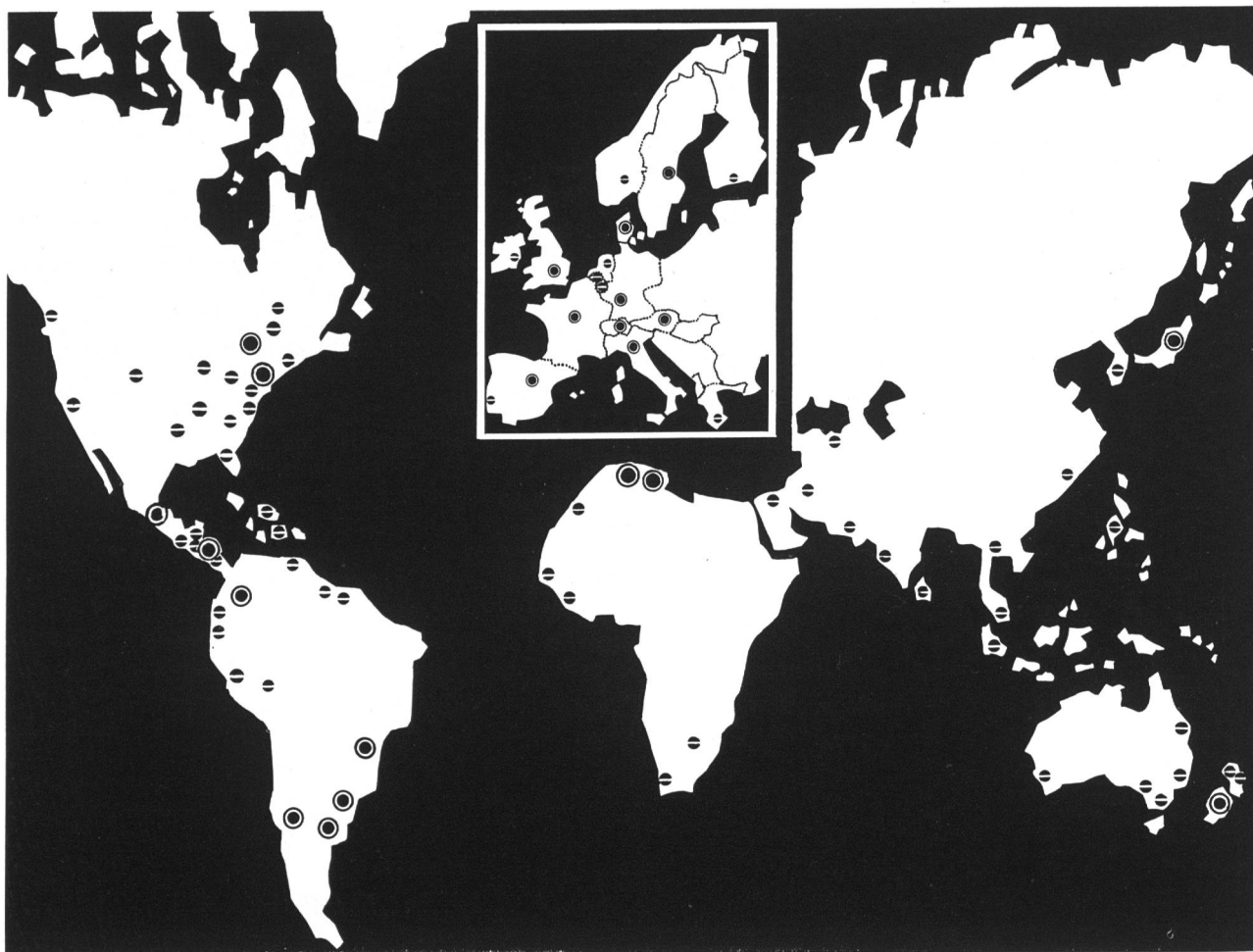
**Plus de 130 barrages à travers le monde entier ont été construits à l'aide de nos adjuvants du béton PLASTIMENT, PLASTOCRETE, FRIOPLAST et FRO-Be**

**Our concrete admixtures PLASTIMENT, PLASTOCRETE, FRIOPLAST and FRO-Be have been used for the construction of more than 130 dams throughout the world.**



**Kaspar Winkler+Co.**

ZÜRICH 48 TEL. 051/624040 CHUR 081/22671 ST. GALLEN 071/227741  
LUZERN 041/37793 BERN 031/415757 LAUSANNE 021/232813



SIKA-Gesellschaften und Generalvertretungen