

Zeitschrift: Wasser- und Energiewirtschaft = Cours d'eau et énergie
Herausgeber: Schweizerischer Wasserwirtschaftsverband
Band: 56 (1964)
Heft: 8

Werbung

Nutzungsbedingungen

Die ETH-Bibliothek ist die Anbieterin der digitalisierten Zeitschriften auf E-Periodica. Sie besitzt keine Urheberrechte an den Zeitschriften und ist nicht verantwortlich für deren Inhalte. Die Rechte liegen in der Regel bei den Herausgebern beziehungsweise den externen Rechteinhabern. Das Veröffentlichen von Bildern in Print- und Online-Publikationen sowie auf Social Media-Kanälen oder Webseiten ist nur mit vorheriger Genehmigung der Rechteinhaber erlaubt. [Mehr erfahren](#)

Conditions d'utilisation

L'ETH Library est le fournisseur des revues numérisées. Elle ne détient aucun droit d'auteur sur les revues et n'est pas responsable de leur contenu. En règle générale, les droits sont détenus par les éditeurs ou les détenteurs de droits externes. La reproduction d'images dans des publications imprimées ou en ligne ainsi que sur des canaux de médias sociaux ou des sites web n'est autorisée qu'avec l'accord préalable des détenteurs des droits. [En savoir plus](#)

Terms of use

The ETH Library is the provider of the digitised journals. It does not own any copyrights to the journals and is not responsible for their content. The rights usually lie with the publishers or the external rights holders. Publishing images in print and online publications, as well as on social media channels or websites, is only permitted with the prior consent of the rights holders. [Find out more](#)

Download PDF: 18.02.2026

ETH-Bibliothek Zürich, E-Periodica, <https://www.e-periodica.ch>

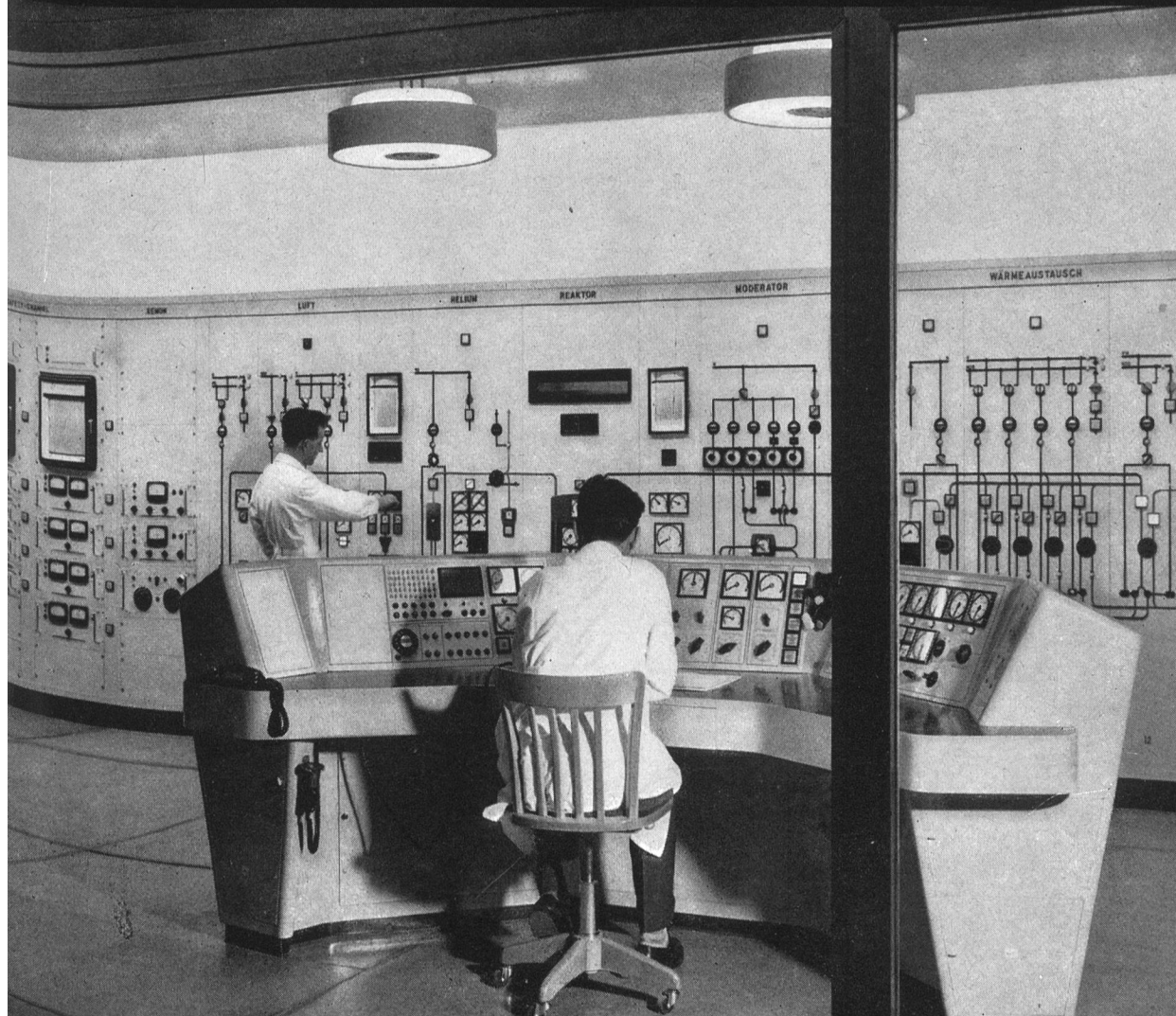
Für Forschungs- und Atomenergie- Anlagen

Sprecher & Schuh AG. Aarau



Wir liefern
Kommandoräume
Steuereinrichtungen
Niederspannungs-Verteilanlagen
Hochspannungs-Schaltanlagen

Schalttafel und Kommandopult des Schwerwasser-Reaktors Diorit Reaktor AG. Würenlingen



Kommando-Anlagen für Kraftwerke

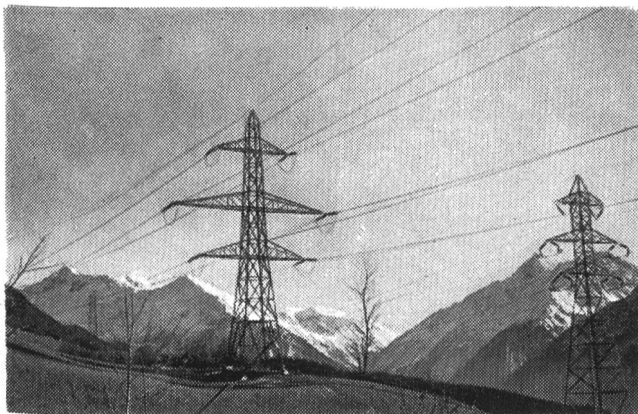


Zentrale des Kraftwerkes Göschenen, der SBB und CKW
installierte Leistung: 4 x 50 MVA und 2 x 20 MVA

CMC

Carl Maier & Cie, Schaffhausen

Fabrik elektr. Apparate und Schaltanlagen Tel. 053 / 5 61 31



WALTER HÄSLER AG

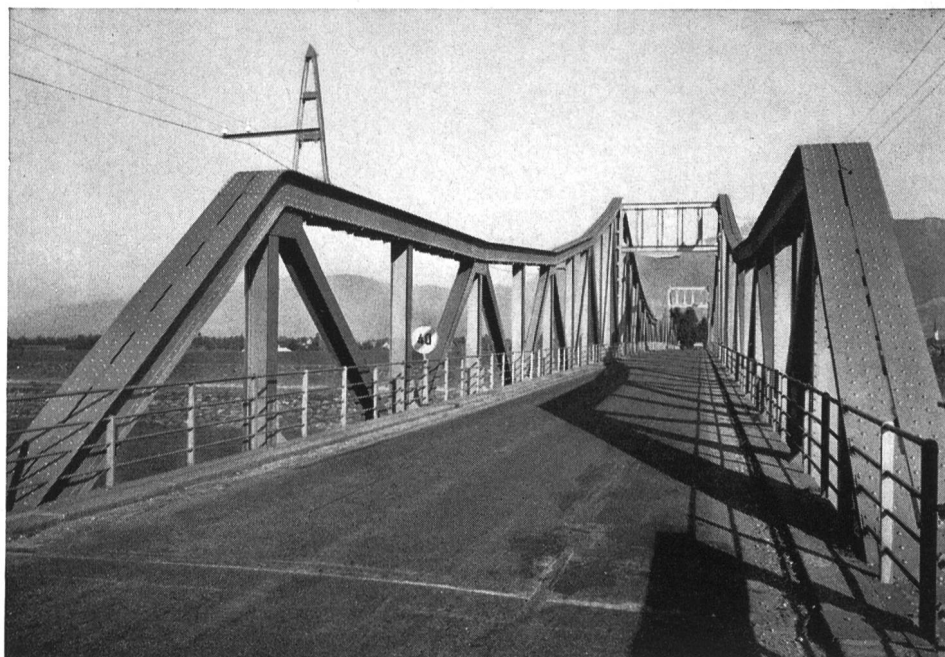
ELEKTRISCHE UNTERNEHMUNGEN

VISP

SPIEZ

ZÜRICH

Hoch- und Niederspannungsleitungen
 Spannungsumbauten Kabelanlagen
 Transformatoren-Stationen
 Schaltanlagen
 Seilbahnbau
 Elektrische Installationen



Baudepartement des Kantons
 St. Gallen — Rheinbrücke Widnau

Die sprichwörtliche Anfälligkeit von Eisenkonstruktionen — der Witterung dauernd ausgesetzt — und ihr wirksamer Schutz vor äusseren Einflüssen sind das Urproblem der Bautenschutzchemie.

INERTOL-Produkte haben es — wie an diesem — an ungezählten Beispielen und in aller Welt erfolgreich gemeistert.*

* In diesem Falle — nach Sandstrahlung — zweimal gestrichen mit Leinölbleimennige und zweimal mit TOPOL 546 (dunkelgrau und hellgrau).

INERTOL

INERTOL AG BAUTENSCHUTZCHEMIE WINTERTHUR

TÖSSTALSTRASSE 62 TELEFON 052 93321
 TECHNISCHER BERATUNGSDIENST

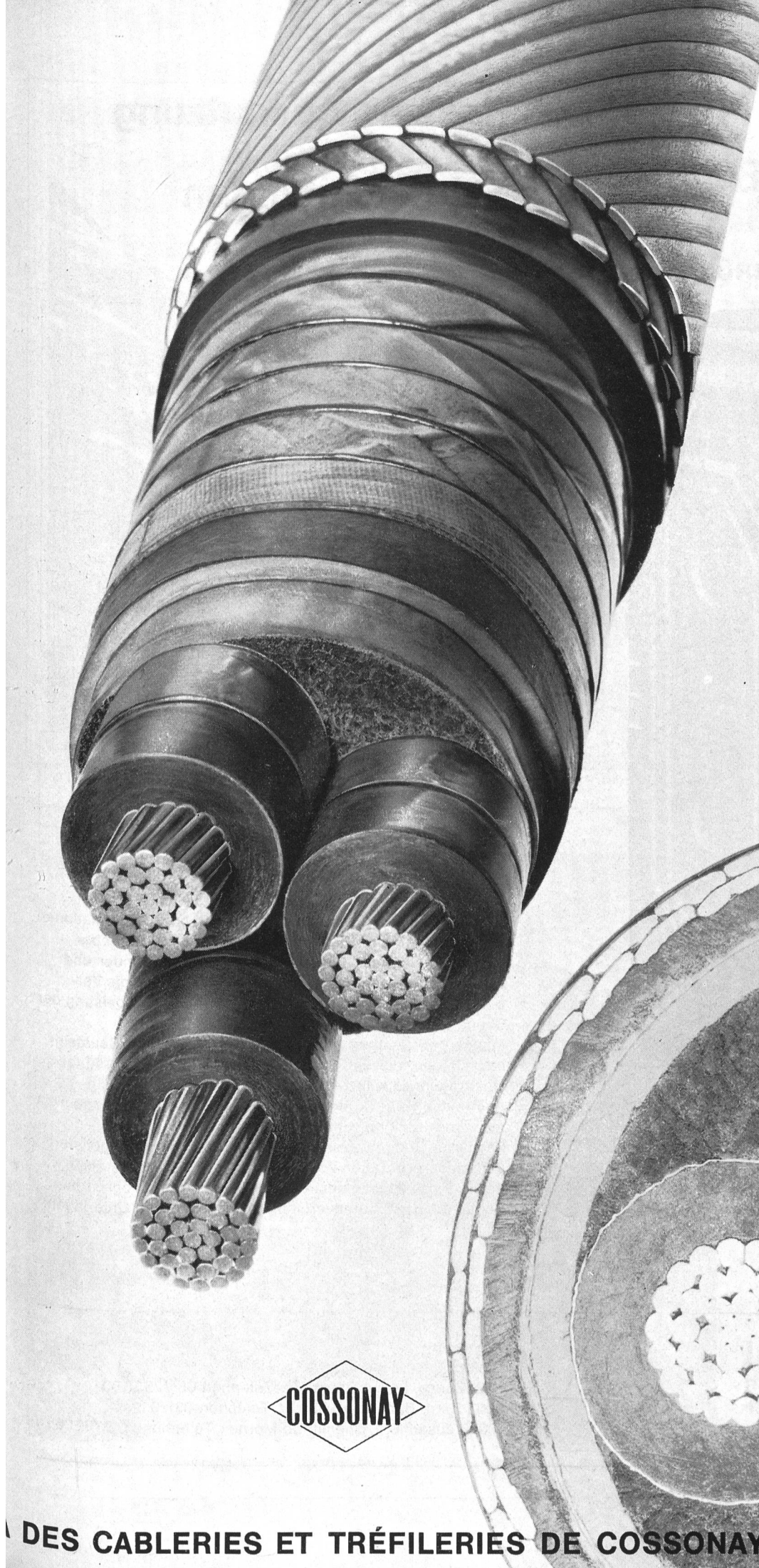
Staudamm Mattmark

Schaffl-Mugglin AG
 E.A. Conrad Zwickau
 J. Jäger & S. S. S.
 AG Heide 1611 Haler
 Bremer AG
 Lachen-Cin AG

(Ges. Mattmark)
 Matt
 Matt
 Matt
 Matt
 Matt

Achsabstand	307 m
Höhendifferenz	52 m
Band- geschwindigkeit	4,5m/sec
Bandbreite	1000 mm
Antriebsleistung	740 PS

KLÉBER-COLOMBES SUISSE SA ZÜRICH



**CABLES A PRESSION
DE GAZ INTERNE
ISOLÉS AU PAPIER
PRÉIMPRÉGNÉ**

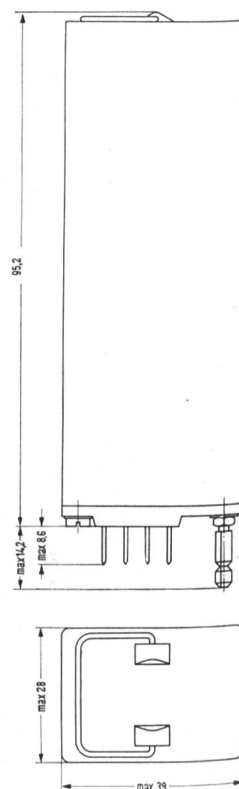
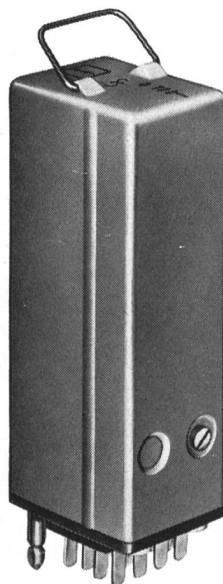
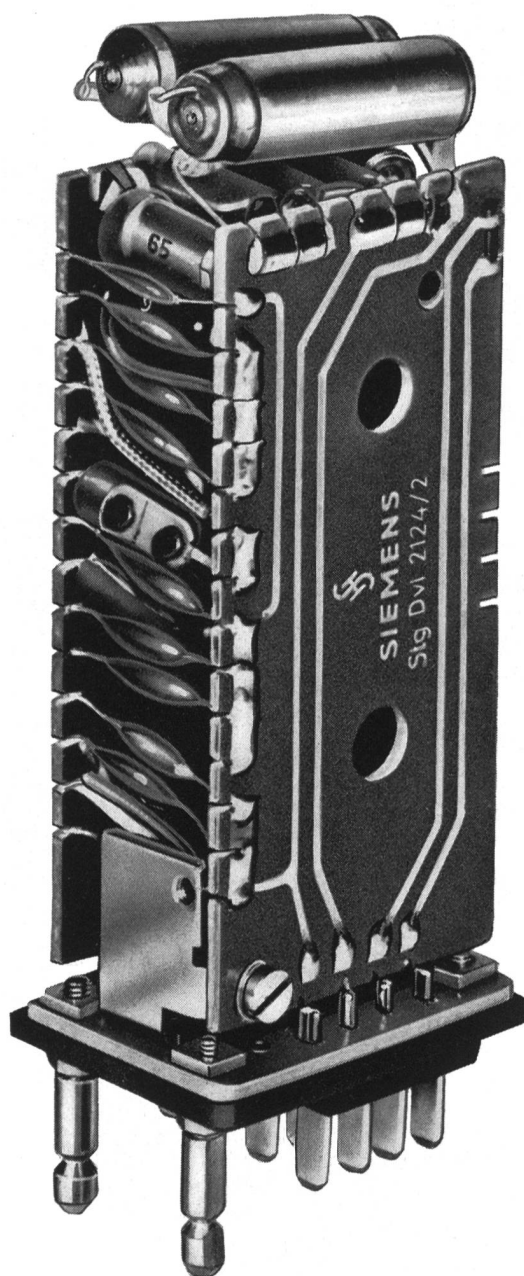
PigPb

**GAS-INNENDRUCKKABEL
MIT
VORIMPRÄGNIERTER
PAPIERISOLATION**

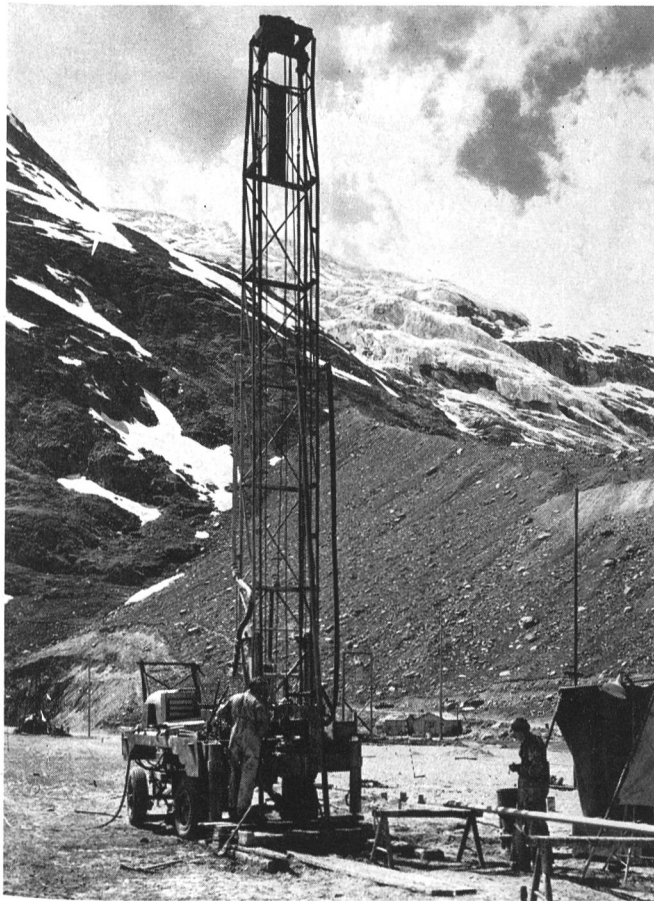


DES CABLERIES ET TRÉFILERIES DE COSSONAY

Bessere Ausnutzung werkeigener Telefonleitungen



Das neue Tonfrequenz-Multiplex-Steuersystem T St 20 gestattet die gleichzeitige Übertragung von 20 Informationen wie Steuerbefehlen, Befehlsquittierungen oder Betriebszustandsmeldungen über eine Doppelleitung. Sender und Empfänger können dabei an beliebigen Orten in die Verbindungsleitung eingeschleift werden, wobei die Speisung der Sender über die Doppelleitung möglich ist. Infolge der geringen Anschaffungskosten und der Bausteintechnik kann dieses Fernsteuerungssystem auch für kurze Übertragungsdistanzen eingesetzt werden, wo sich die Anschaffung einer konventionellen Fernsteuerungsanlage nicht mehr rechtfertigen würde. Sämtliche Geräte werden in steckbarer Ausführung geliefert und entsprechen den Vorschriften der PTT, so dass auch deren Einsatz über gemietete PTT-Leitungen möglich ist. Verlangen Sie bitte unverbindlich Auskünfte und Unterlagen.



Bohrung in Alluvium und Moräne bis 100 m Tiefe

SWISSBORING

Schweiz. Tiefbohr- und Bodenforschungs-AG

ZÜRICH

Theaterstrasse 20

Telephon (051) 47 14 41

Filiale:

Lausanne

1, Galeries Benjamin Constant

Tel. (021) 22 82 81

STAUDAMM MATTMARK

Injektionsschirm



AMMANN 5228

Mattmark

Abtrag der Südmoräne mit

Cat-Bulldozer

Kolman

Bandlader

Caterpillar Rückwärts- kipper

Alleinvertretung für die Schweiz:

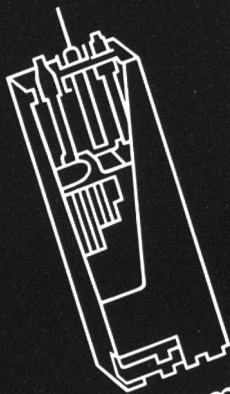
Ulrich Ammann

Baumaschinen AG
4900 Langenthal

Telefon 063 2 27 02 / 2 51 22

OERLIKON—PAM

die neue stationäre Röhrenplatten-Batterie
im Kraftwerk



Accumulatoren-Fabrik Oerlikon Zürich 50

Wir senden Ihnen gerne Prospekte und technische Unterlagen

Seit 60 Jahren

Qualität

Zuverlässigkeit

Erfahrung

Rittmeyer lieferte

für die hydraulische Seite der
Kraftwerke Mattmark
die Einrichtungen zum

**Messen — Steuern —
Regeln — Überwachen**

Franz Rittmeyer AG Zug

RITTMAYER

projektiert und baut

**Mess- und
Fernwirkanlagen**
auf dem Gebiet der
Wasserwirtschaft

Wasserkraftwerke / Wasserversorgungen /
Abwasseranlagen / Hydrographie /
Industrie / thermische Kraftwerke /
Schifffahrt / Kernenergieanlagen

Postfach, 6300 Zug 2, Tel. 042 / 4 24 44

GEBRÜDER RÜTTIMANN ZUG

Aktiengesellschaft für Elektrische Unternehmungen

Telephon (042) 4 11 25

50 Jahre

Hochspannungsleitungen bis 380 000 Volt
Transformatorstationen
Ortsnetze
Kabelanlagen
Telephonlinien
Bahn- und Trolleybusleitungen
Schwebebahnen

Der unverwüsthche Schwerarbeiter

NORTHWEST



WETTLER+FREY

Inh. Hans Frey Küsnacht-Zürich Tel. 051 905570

KABELWERKE BRUGG A.G.

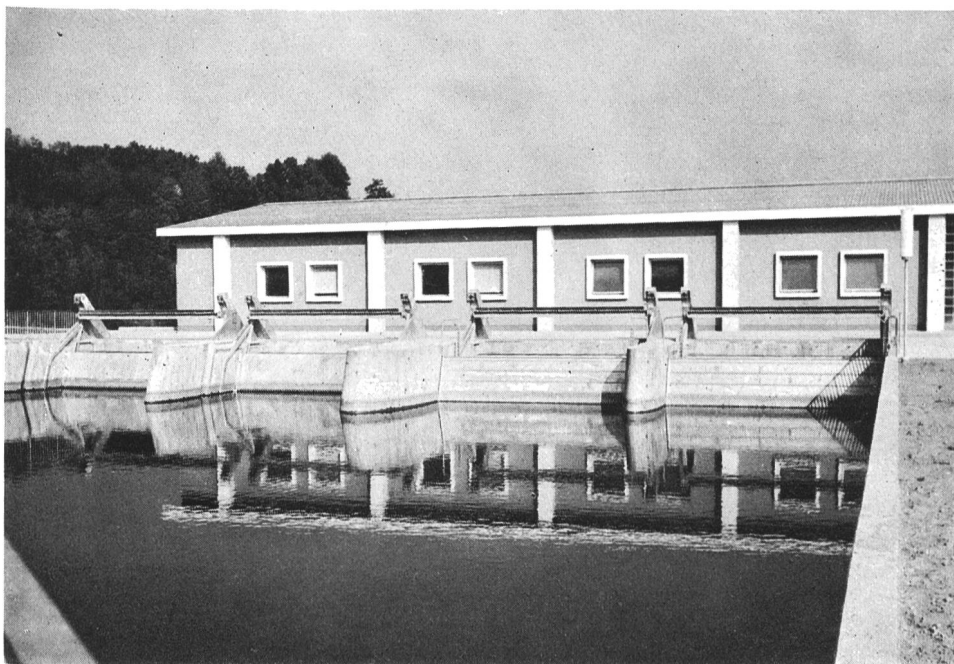


Bleikabel
Kunststoffkabel
Drahtseile

Millimeter-, Logarithmen-
Lichtpaus- u. Pauspapiere



ED. AERNI-LEUCH BERN



Automatische Rechenputzanlagen Kanalrechen in Spezialprofilstäben Kanal-Schützen und -Schieber

leistungsfähig
zuverlässig
preiswert
formschön
einfach
bewährt
robust
modern

Patente, DRGM

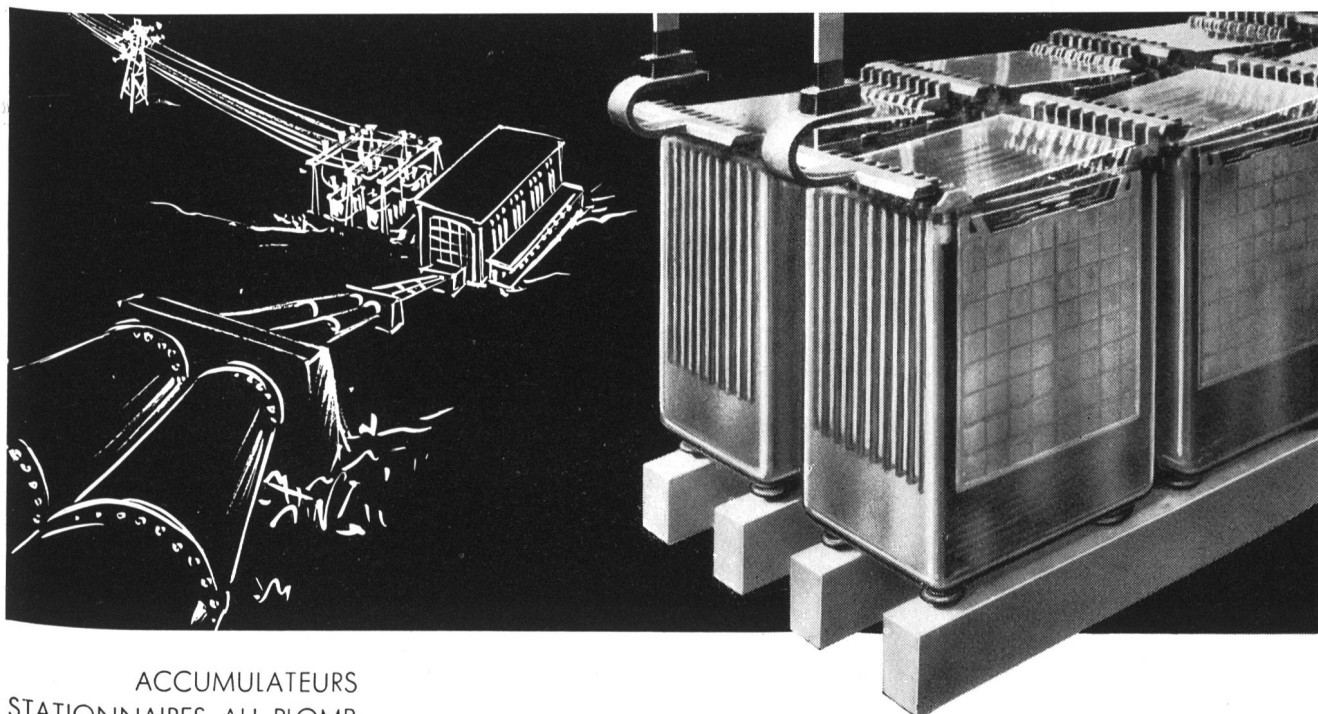
Bild:
Bernische Kraftwerke AG.
Zentrale Niederried-
Radelfingen
Breite 4x6,1 m, Tiefe 10 m
Antriebe unterirdisch

V.Fäh

Mech. Werkstätte
und Stahlbau

Glarus

Telephon (058) 5 17 86

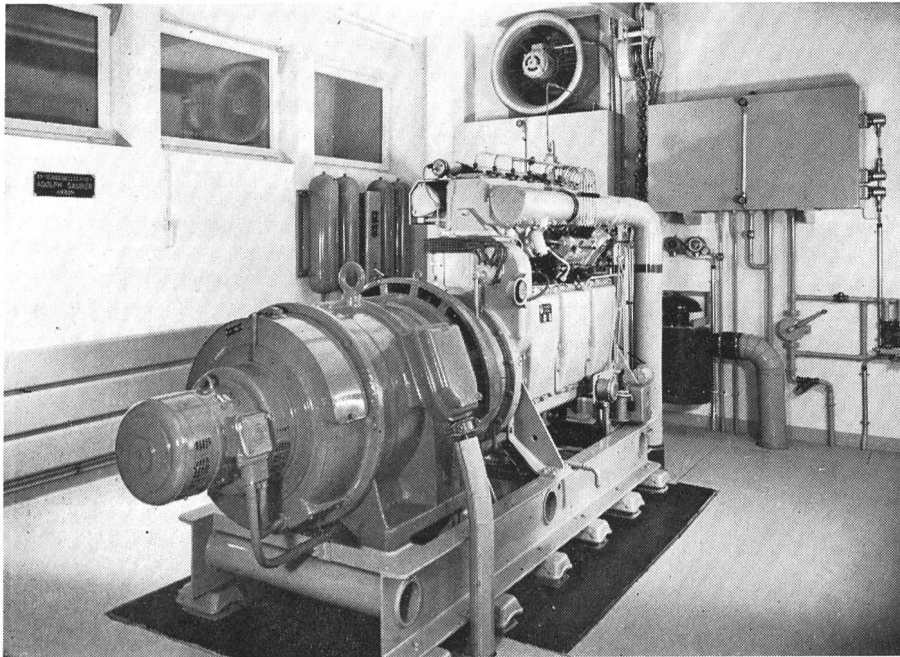


ACCUMULATEURS
STATIONNAIRES AU PLOMB
pour centrales électriques,
centraux téléphoniques, etc.

STATIONÄRE
BLEI-AKKUMULATOREN
für Elektrizitätswerke,
Telefonzentralen, usw.

LECLANCHÉ SA

YVERDON

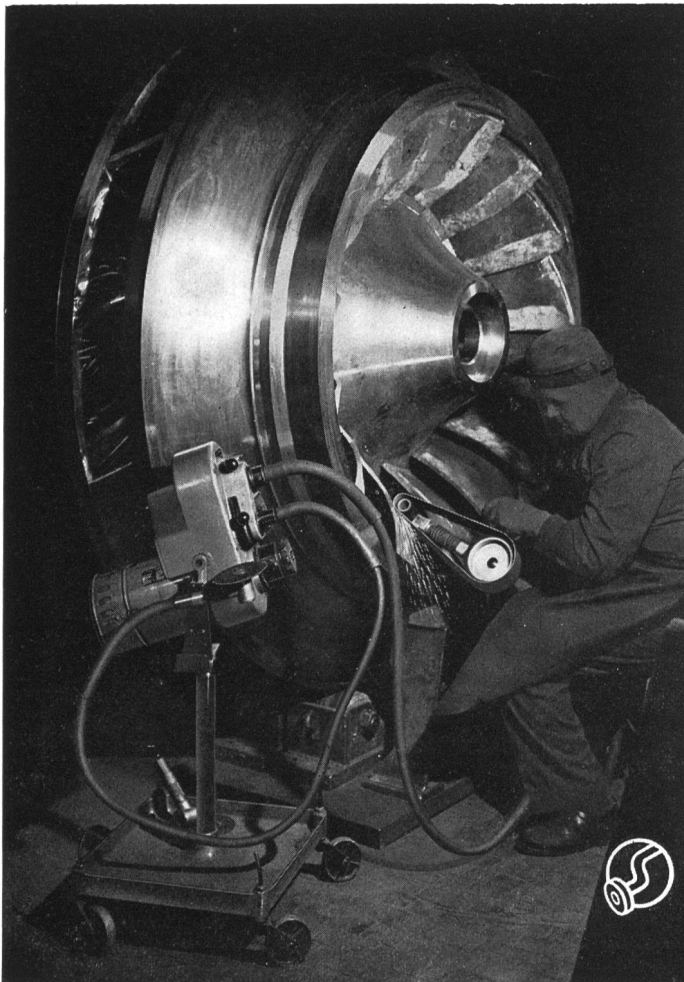


Notstromgruppe im Unterwerk Bonaduz mit Saurer SD-Diesel und BBC-Generator
Aehnliche Gruppen befinden sich in den Zentralen Tavanasa und Sedrun

Die Trägerfrequenz-Telephonieübertragung zwischen den Kraftwerken, Unterwerken und den Verbrauchszentren muss auch in Not- und Katastrophenfällen garantiert sein. Hier springt automatisch in wenigen Sekunden die Notstromgruppe ein. Erste Voraussetzung für das richtige Funktionieren ist eine äusserste Zuverlässigkeit. SAURER-Motoren erfüllen diese Bedingung.

SAURER

Aktiengesellschaft Adolph Saurer Arbon



ROTOVAR

1000-40000 U/min

stufenlose

Fräs-, Schleif- und Poliermaschine
mit 2 biegsamen Wellen für

Turbinen- Revisionen

und andere Arbeiten

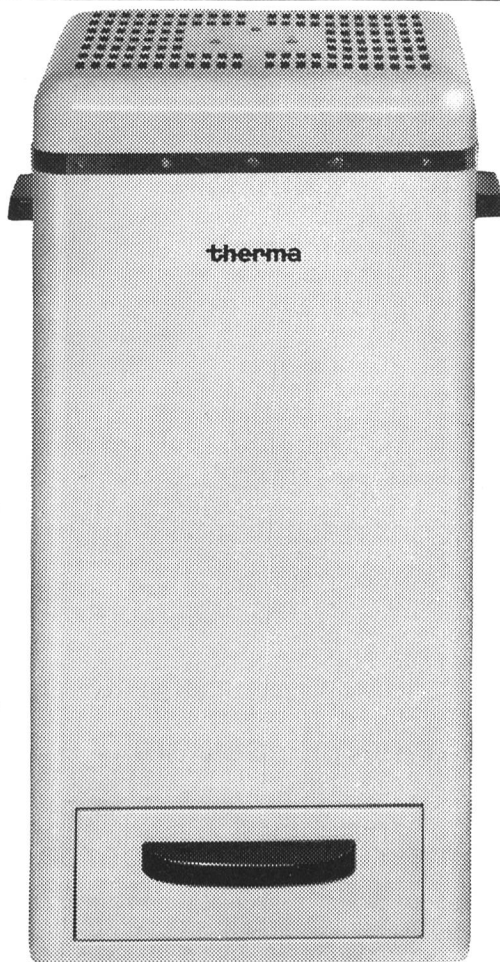
Verlangen Sie Angebot oder unverbindliche Vorführung vom Hersteller



OTTO SUHNER AG. Brugg

Tel. (056) 414 22

therma



Lösen Sie das Problem der Luftkonditionierung für Ihren Betrieb

Zur Schaffung eines leistungssteigernden Klimas im Arbeitsraum oder einer bestimmten Luftkondition im Labor- und Fabrikationsraum stehen Ihnen Therma-Normtypen zur Verfügung. Die Vollklimatisierung umfasst Kühlung, Heizung, Entfeuchtung, Befeuchtung, Filtrierung.

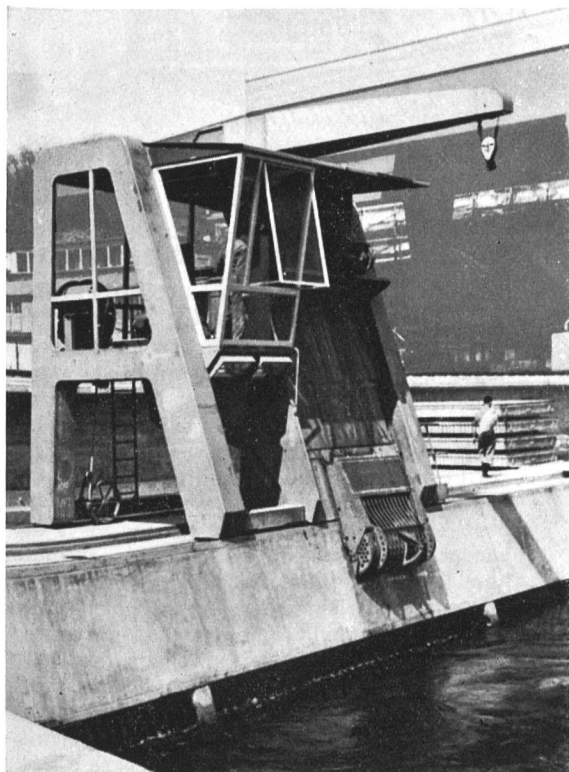
Für die reine Lufttrocknung bauen wir ebenfalls Normtypen und Grossanlagen zur Trockenhaltung und Entfeuchtung von Kellern, Lagerräumen, Archiven, Bibliotheken, Werkstätten, unterirdischen Magazinen, Maschinenräumen und Stollen, wie zur Bautrocknung. Einzelapparate sowie ortsfeste Anlagen für alle Anwendungszwecke.

Therma AG Schwanden GL, Kältebüro Zürich, Hofwiesenstr. 141
Tel. (051) 26 16 06. Büros in Zürich, Bern, Basel, Lausanne, Genf.

EXPO Lausanne:

In der Abteilung Bildung und Forschung, Gruppe Hochschulen und Grundlagenforschung, im Sektor «L'art de Vivre», befindet sich eine Spezial-THERMA-Tiefkühlanlage -50°C für ein Flüssigkeitsbad.

Kleinluftentfeuchter LE 2R



Rechenreinigungsmaschine des KW Schaffhausen

Ateliers de Constructions

Jonneret S.A.

Genève 8, Case postale

Rechen und

Rechenreinigungsmaschinen

für sämtliche Wasserfassungen von
Kraftwerken, Pumpstationen,
Abwasser-Kläranlagen usw.



GUNIT und SPRITZBETON
mit modernsten Spezialmaschinen
20 JAHRE PRAKTISCHE ERFAHRUNG

E. LAICH

LOCARNO (TI)
SION (VS)
THUSIS (GR)

Das bewährte Dichtungsmaterial für Erddammkerne
und Injektionen



wurde für die Staudämme

Göscheneralp und Mattmark

mit bestem Erfolg verwendet

Tonwarenfabrik Holderbank AG

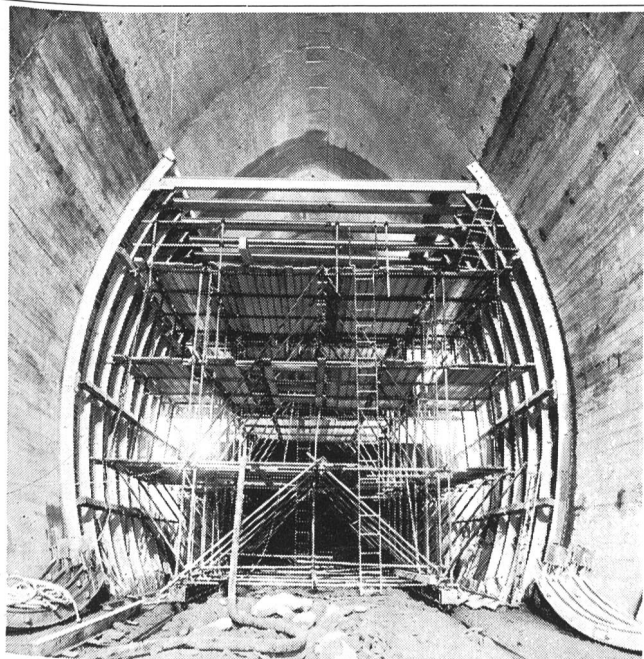
Verwaltung Olten Telefon 062 / 5 20 40



Walliser- und
Jura-Industrien
Freunde der Siedl. WW

Wirtschaftlich (SWW) bedingte Faktoren in der Abwasser-Reinigung Mitteleuropas

Die Technologie von Fettabscheider (Molkereiabw.) begünstigt störungsfreies Rieselwasser für die Landwirtschaft. Hydrophor bezwecken Grundstoffe chemischer Verwandtschaft mit O_2 – aus dem Luftgemenge – zu mineralisieren, wozu O_2 – des Frischwassers (WC) – beiträgt. Dann folgen Tropfkörper To-CK. Die Problemlösung **ohne** Umweg über die Fäulnis ist beachtliches Kulturgut innerhalb der SWW auf der **Landschaft**, umsomehr als der Reinheitsgrad der Abw. Behandlung **periodisch** zu ergänzen ist für die Erfassung der Naturfolgerung im Endlichen der Bevölkerungsmutation. Kraft der Disponierung erzielt man **würdige** Auswirkung sowohl in der Dünghahrung für Landesprodukte als auch für die Fischzucht-Förderung. Wobei aber auch – regional – **Wartungen** von Dücker bezüglich Kanalluft und assimilatorischen Teichen bezüglich Dünste, erträglich sind. Meliorations-Mündungen mit Kontrollbehälter und Ueberfall bilden eine **Funktion** in der SWW, worauf die Vorflutphase folgt.



Entreprise de Travaux Publics

Pierre Chapuisat, ingénieur

tous travaux souterrains

Lausanne Martigny



Tiefbau

Strassenbau

Wasserbau

Grundwasserabsenkungen

Pfählungen

Rammarbeiten

BLESS & CO. Bauunternehmung

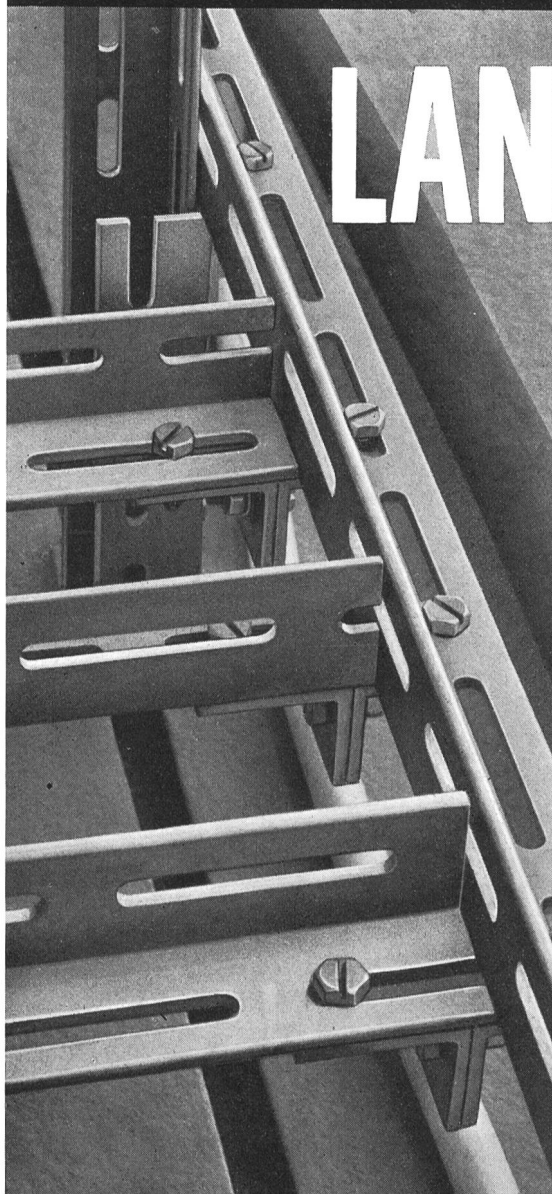
Zürich-Dübendorf, Aarau, Chur, St. Gallen

Konstruktions-Teile

für Kabelböden
und Apparategestelle



LANS



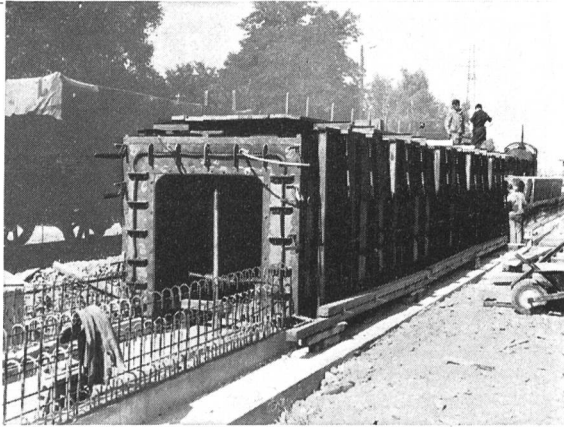
Ingenieure und Installateure bestätigen
die durchdachte Zweckmäßigkeit dieser
Baulemente. Verlangen Sie unsern
Spezial-Prospekt:



**HERMANN LANS AG
MURGENTHAL**

Telephon 063 34341

Fabrik für elektrotechnische Artikel und Metallwaren
und die Grossistenfirmen



Einbaubogen aus GI-Grubenausbaustahl,
kalt verformt oder warm vergütet.

Einbaubogen aus Altschienen

Verzugsbleche in einheitlicher Stärke

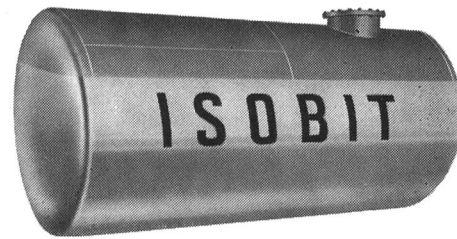
Stahlschalungen
für Kanäle, Stollen und Betonfertigteile



+ Maschinen AG.

Zürich 051 23 67 54
Stalden VS 028 7 61 66

ISOBIT-Tank- und Röhrenisolation



Das Problem der Korrosions-Verhütung (Verhütung von Rostfrass) an Tanks und Röhren, welche im Boden versenkt werden, ist durch das ISOBIT-Verfahren gelöst. Eine Schicht von 3-4 mm ISOBIT bietet bis heute den sichersten Schutz gegen äussere Zerstörungen aller Art. Die Wasser- und elektrische Strom-Undurchlässigkeit ist gewährleistet, weil die ISOBIT-Isolation mit einem HF-Prüfgerät auf absolute Porenfreiheit kontrolliert wird. HAVISTOL verhütet den gefährlichen Rostfrass im Tankinnern.

Verlangen Sie Referenzen, Muster und Offerten bei:

**R. Gygax, Korrosionsverhütung
Bern 23**



CONDUITES FORCÉES

PUITS BLINDÉS

VANNES

Conduite forcée de Nendaz
de la Grande-Dixence S. A.

GIOVANOLA FRÈRES S.A.

MONTHÉY - SUISSE

Krananlagen
Elektrozüge
Aufzüge
Fahrtreppen

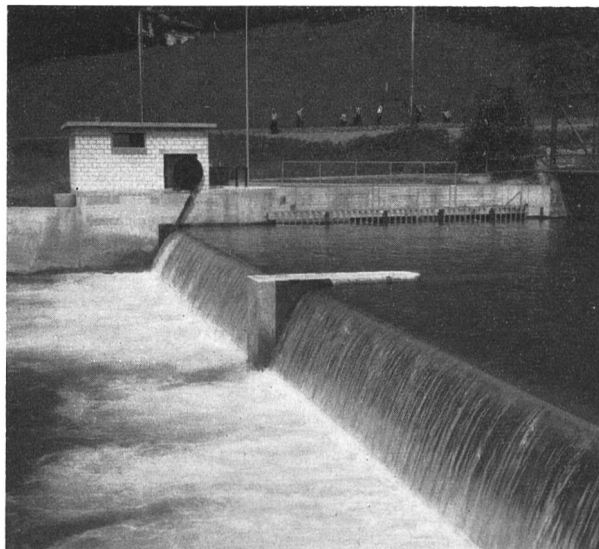
Schindler-Aufzug-
und Uto-Kranfabrik AG
Zürich 9/48
Telefon 051 / 52 53 10



A.V. Lutz & Co. Zürich

vormals Huber & Lutz

Ingenieurbüro für automatische Stauwehre
Hydraulische Dachwehre
Torsionsfeste Stauklappen
Hubsektorwehre
Abfluss-Regulierungen
Saugüberfälle



Linth-Fassung in Ennenda
einseitig aufgehängte Stauklappen 2 x 1.50 / 15.00 m



Das Eidgenössische Amt für Strassen- und Flussbau in Bern sucht einen

Dipl. Ingenieur als Inspektor

zur Mitarbeit auf dem Gebiete des Fluss- und Strassenbaues.

Aufgaben:

Prüfung von Projekten für Gewässerkorrekturen und Strassen; Ueberwachung der Bauausführung; Mitarbeit bei allgemeinen wasser- und strassenbaulichen Arbeiten. Die Stelle bietet guten Ausgleich zwischen Bürotätigkeit und Aussendienst und ermöglicht, interessante Probleme des Fluss- und Strassenbaues zu behandeln.

Erfordernisse:

Abgeschlossenes Hochschulstudium; wenn möglich Erfahrung im Wasser- und Strassenbau.

Ferner wird zum baldigen Eintritt gesucht ein

Dipl. Ingenieur

zur Mitarbeit in der Oberaufsicht über den Talsperrenbau.

Aufgaben:

Prüfung von Talsperrenprojekten; Ueberwachung der Bauausführung; Kontrolle des Unterhalts bestehender Sperren, Auswertung von Messergebnissen. Allgemeine Arbeiten auf dem Gebiete des Wasserbaues.

Erfordernisse:

Schweizerbürger, abgeschlossenes Hochschulstudium, wenn möglich Erfahrung im Projektieren und Bau von Wasserkraftanlagen. Praktische Erfahrung in Erdbaumechanik erwünscht; Gewandtheit in der Abfassung von Berichten. Gute Kenntnisse einer zweiten Amtssprache.

Handschriftliche Bewerbungen sind mit vollständigen Angaben über Bildungsgang, bisherige Tätigkeit, Sprachkenntnisse sowie Gehaltsanspruch und Referenzen zu richten an das

Eidgenössische Amt für Strassen- und Flussbau, Monbijoustrasse 40, 3003 Bern

VERBINDUNGSMUFFE FÜR 50 KV- DREILEITER-OELKABEL

JONCTION POUR CABLE A HUILE TRIPOLAIRE 50 KV

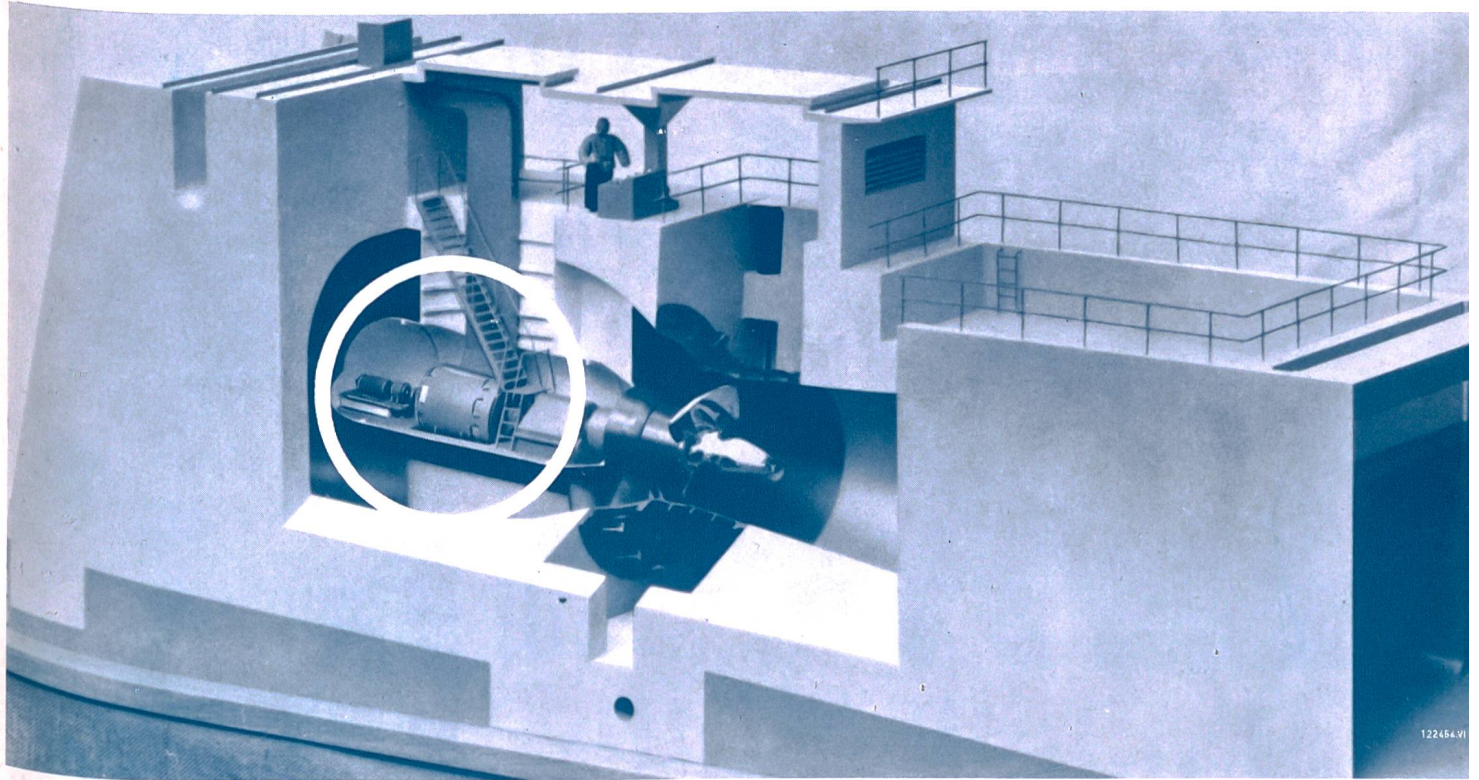
TRIPOLAIRE AD OLIO 50 KV

SOCIETE D'EXPLOITATION DES

Cortailod

CABLES ELECTRIQUES



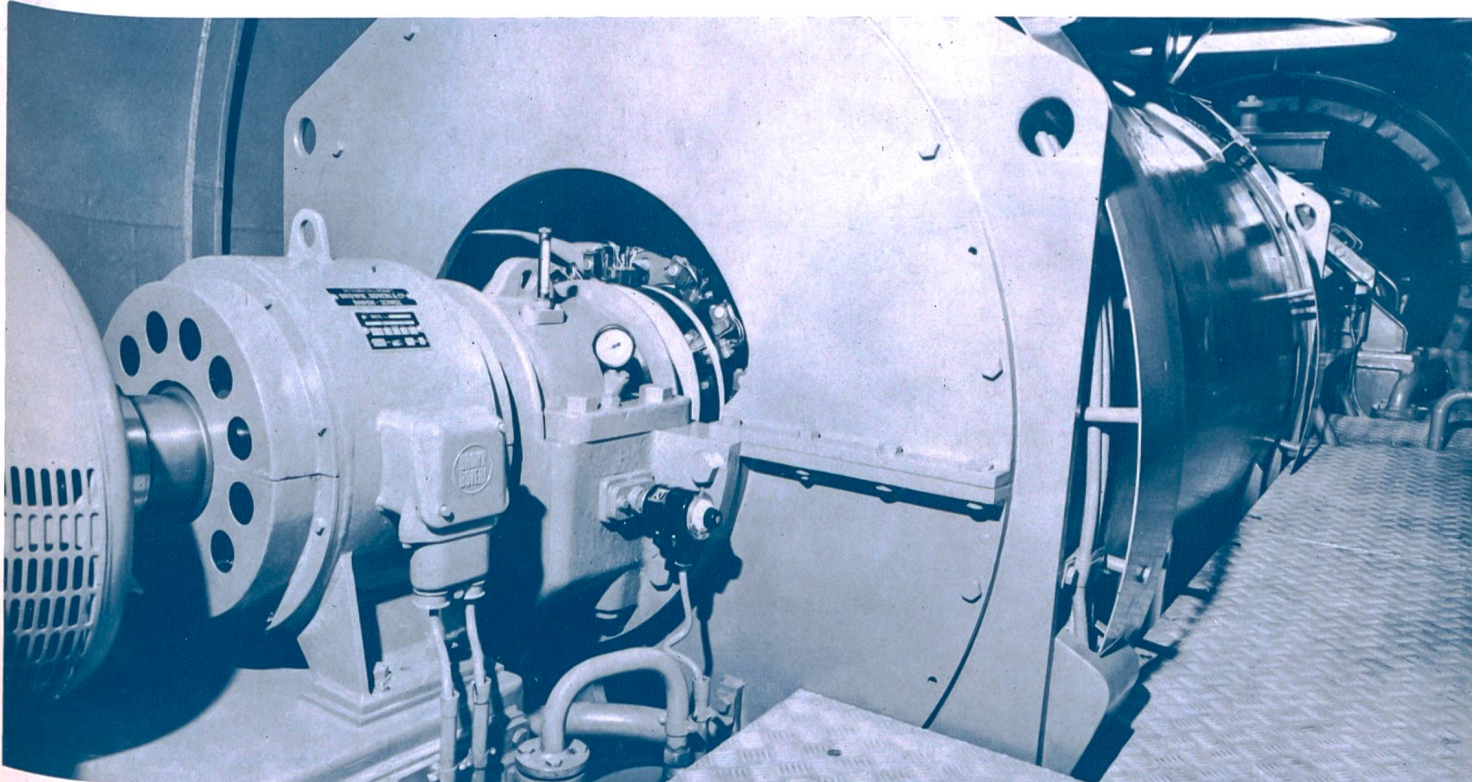


Maschinen und Apparate für Wasserkraftwerke



Für das
Rohrturbinen-Kraftwerk Rüchlig
der Jura-Cementfabriken
Aarau/Wildegg
lieferten wir

drei 2050-kVA-Generatoren, 8,6 kV
1000 U/min, 50 Hz
sowie die komplette Regel- und
Schutzeinrichtung



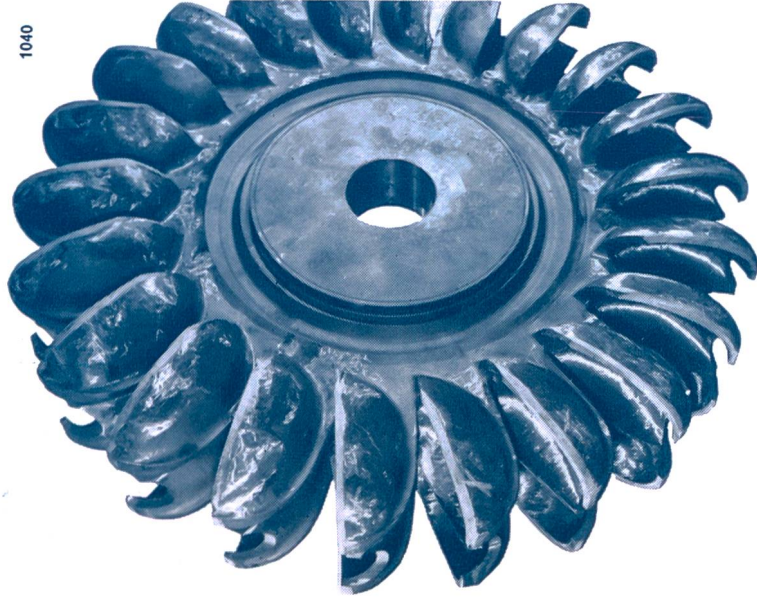
AG Brown, Boveri & Cie., Baden-Schweiz

Sulzer-Stahlguß

für alle Verwendungszwecke

Dieses Peltonrad wurde in unseren leistungsfähigen Gießereien in Winterthur gegossen. Moderne technische Einrichtungen stehen zur rationellen Herstellung von Gußprodukten jeder Werkstoffqualität zur Verfügung. Wir erzeugen Stahlguß bis zu 50 t Gießgewicht. Hochqualifizierte Forschungskräfte arbeiten im neuerrichteten Laboratoriumsgebäude mit angeschlossener Versuchsgießerei laufend an der Verbesserung der Erzeugungsverfahren, an der stetigen Qualitätssteigerung des Gusses und der Entwicklung neuer Werkstoffe und Produkte. Eine Abnahmekontrolle, ausgerüstet mit neuzeitlichen Prüfgeräten, garantiert unseren Kunden einen hochwertigen, gesunden Guß. Unsere Kundenberatung wird Sie in material-, form- und gießtechnischen Fragen unterstützen.

Gebrüder Sulzer
Aktiengesellschaft
Winterthur, Schweiz



Eines der fünf an die Ateliers des Charmilles S. A., Genf, gelieferten Peltonräder für das Kraftwerk Koyna (Indien)
Werkstoff: Chromnickelstahl (13%)
Gewicht: 10,5 t Leistung je Turbine: 105 000 PS

SULZER Stahlguß