

Zeitschrift: Wasser- und Energiewirtschaft = Cours d'eau et énergie
Herausgeber: Schweizerischer Wasserwirtschaftsverband
Band: 56 (1964)
Heft: 6

Werbung

Nutzungsbedingungen

Die ETH-Bibliothek ist die Anbieterin der digitalisierten Zeitschriften auf E-Periodica. Sie besitzt keine Urheberrechte an den Zeitschriften und ist nicht verantwortlich für deren Inhalte. Die Rechte liegen in der Regel bei den Herausgebern beziehungsweise den externen Rechteinhabern. Das Veröffentlichen von Bildern in Print- und Online-Publikationen sowie auf Social Media-Kanälen oder Webseiten ist nur mit vorheriger Genehmigung der Rechteinhaber erlaubt. [Mehr erfahren](#)

Conditions d'utilisation

L'ETH Library est le fournisseur des revues numérisées. Elle ne détient aucun droit d'auteur sur les revues et n'est pas responsable de leur contenu. En règle générale, les droits sont détenus par les éditeurs ou les détenteurs de droits externes. La reproduction d'images dans des publications imprimées ou en ligne ainsi que sur des canaux de médias sociaux ou des sites web n'est autorisée qu'avec l'accord préalable des détenteurs des droits. [En savoir plus](#)

Terms of use

The ETH Library is the provider of the digitised journals. It does not own any copyrights to the journals and is not responsible for their content. The rights usually lie with the publishers or the external rights holders. Publishing images in print and online publications, as well as on social media channels or websites, is only permitted with the prior consent of the rights holders. [Find out more](#)

Download PDF: 18.02.2026

ETH-Bibliothek Zürich, E-Periodica, <https://www.e-periodica.ch>

Reduktion der Wasserhaltungskosten

Erweiterung Kläranlage
Werdhölzli der Stadt
Zürich

Projekt und Bauleitung:
L. von Roll AG, Zürich



Tiefenverdichtung nach dem RDV für mehrere Klärbecken zur Reduktion der Wasserdurchlässigkeit

Grundfläche: ca. 2000 m² pro Becken
Untergrund: Kiessand
Urspr. k-Wert = rd. 10⁻¹ cm/sec
Reduktion des k-Wertes infolge Verdichtung auf rd. 1/30 des ursprünglichen Wertes

RDV=Rütteldruckverfahren

Zur Lösung Ihrer Fundationsprobleme mit dem RDV stehen Ihnen schriftliche Unterlagen und unsere kostenlose technische Beratung jederzeit zur Verfügung.

Tiefenverdichtungen nach dem RDV (System Keller) werden von uns ausgeführt:
a) Zum Zwecke der Erhöhung der Tragfähigkeit anstehender Böden oder künstlicher Aufschüttungen,

b) Zur Reduktion der Wasserdurchlässigkeit (k-Wert) grobdurchlässiger Kiese oder Kiessande

Die Anwendung des RDV ermöglicht technisch einwandfreie Fundationen mit minimalsten, gleichmässigen Setzungen, oder reduziert die Kosten der offenen Wasserhaltung erheblich.

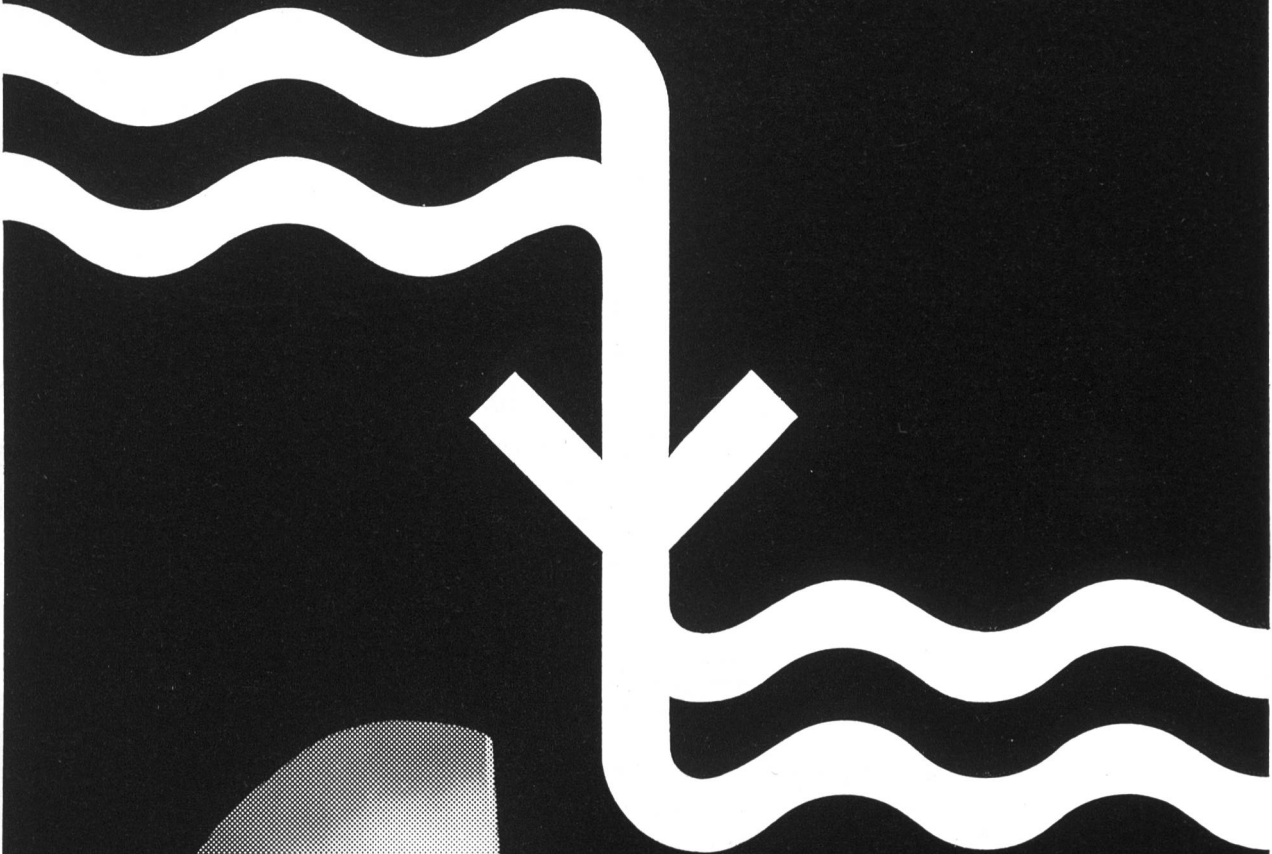


Schafir & Mugglin AG
Bauunternehmung

Eigenes Erdbaulaboratorium

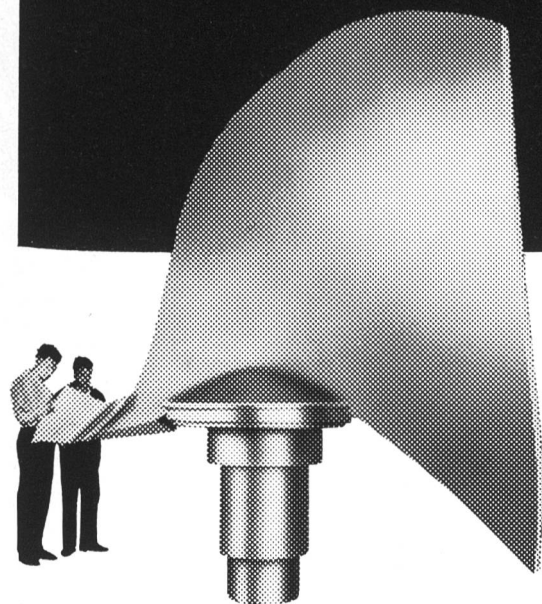
Zürich Neumünsterallee 9
Telephon (051) 32 52 13

Technische Höchstleistung mit **+GF+ Stahlguss**



500 m³ = 500 000 Liter Donauwasser
pro Sekunde...

stürzen mit einem Gefälle von 17 Metern
auf die Kaplanschaufeln jeder Turbine
des Kraftwerkes «Aschach» in Oesterreich.
Diese Schaufeln bestehen aus
+GF+ Stahlguss.



Kaplanschaufel «Aschach», Gewicht 19,5 t
+GF+ Stahlguss mit 13% Chrom

Reiche Erfahrung, spezialisierte Arbeits-
kräfte, grosszügiges Forschungspro-
gramm, sowie ständige Verbesserung der
Fabrikations- und Kontrolleinrichtungen
bieten Gewähr für die hervorragende
Qualität von **+GF+ Stahlguss**.

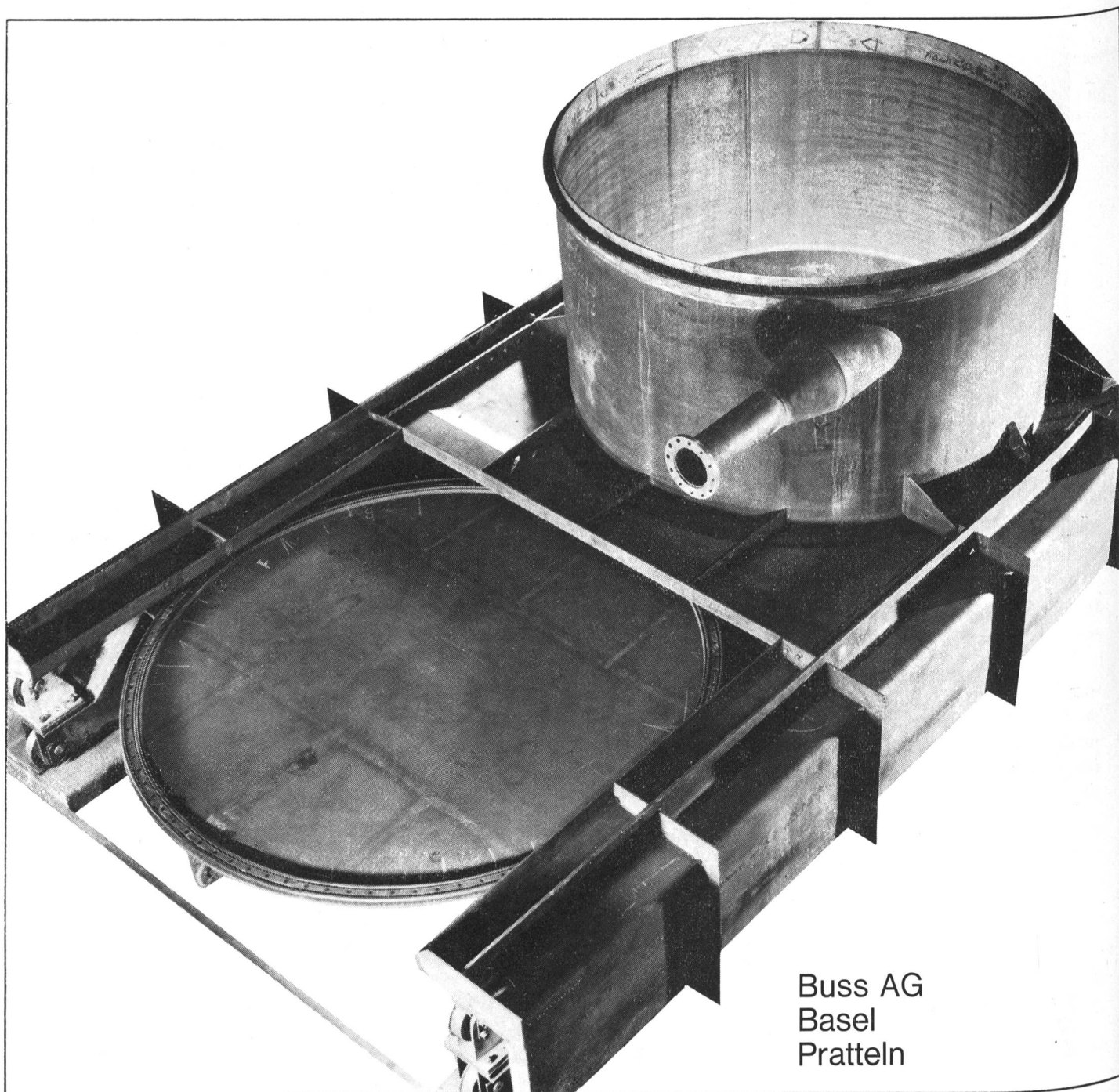
Sg 727/1

Georg Fischer Aktiengesellschaft, Schaffhausen

Telephon (053) 5 60 31 und (053) 5 70 31

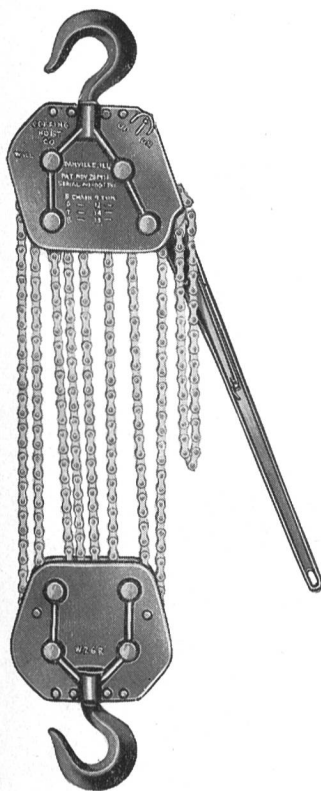


Tafelschützen
Segmentschützen
Sektorschützen
Klappen
Dammbalken
Schleusentore
Rechen
Druckrohrleitungen
Druckschacht-
panzerungen



Buss AG
Basel
Pratteln

SAFETY FIRST MEILI FIRST



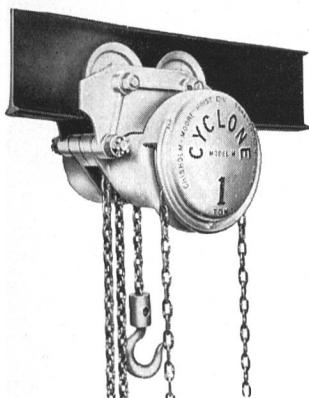
«Safety Pull»

ohne Bremsscheiben,
umwerfbar und
konvertierbar
3/4–13 1/2 t

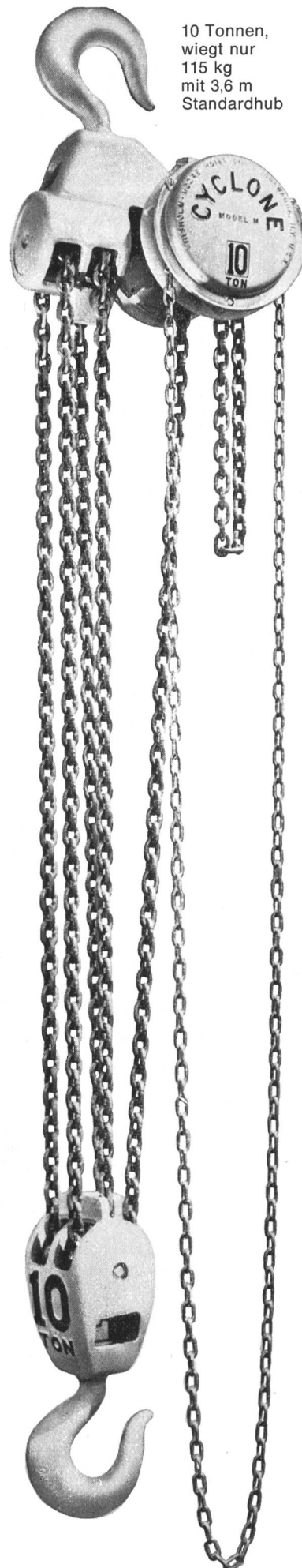
Rechts:

«Lodestar»

115–1800 kg
der Kleinelektrozug für
unfall-, störungs- und
wartungsfreien Dauereinsatz



1/2–6 bzw. 24 t
für niedrige Räume.
Nicht über 475 mm
minimale Bauhöhe



10 Tonnen,
wiegt nur
115 kg
mit 3,6 m
Standardhub

Mit Meili's Qualitätserzeugnissen sind Unfälle und unnötiger Verschleiss ausgeschaltet. Fortschrittliche Betriebe optieren für Meili-Geräte zum Wohle ihrer Mannschaften, wohlwissend, dass der einmalige höhere Anschaffungspreis durch die betrieblichen Vorteile und Einsparungen und durch **Unfallverhütung** hundert- bis tausendfach aufgewogen wird.

Riesiges Lager

an Flaschenzügen und Ketten für jeden Hub.

Bitte Prospekte Nr. 68 und 86 über Flaschenzüge anfordern.

L. MEILI & SOHN

Zehntenhausstrasse 63 Telefon (051) 57 03 30–34

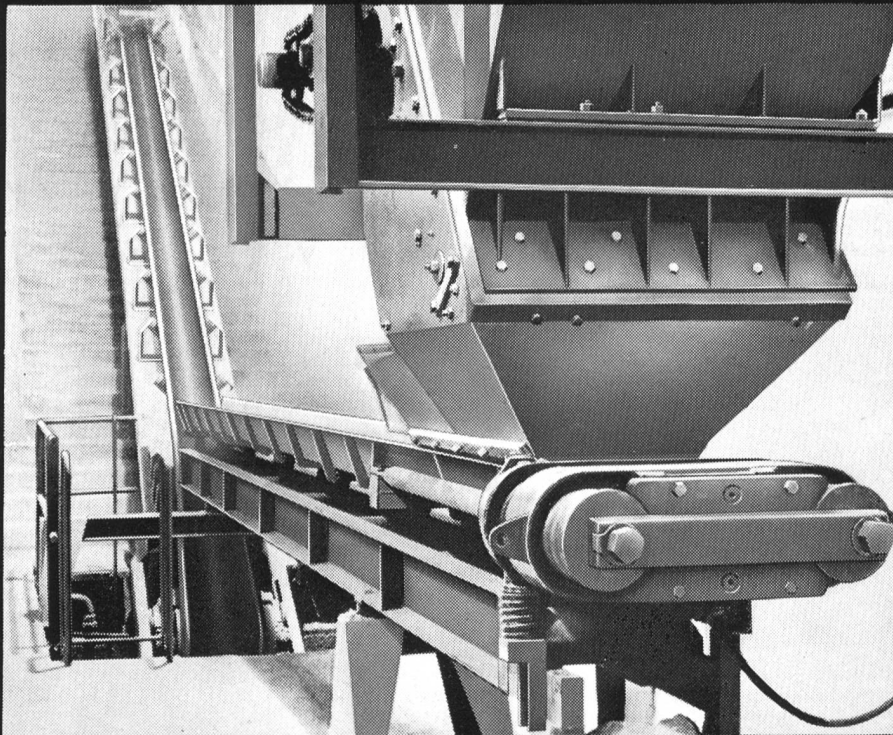
Zürich 11/46

Hebezeug-Spezialisten

AEG

Vibrations- Fördergeräte

Zur Automatisierung des Betriebes
auf Grossbaustellen, Kies-, Beton-
und Zementwerken



motorlos
wartungsfrei
verschleissfest
kontinuierliche
Steuerung der
Förderleistung

Wir liefern
Vibrations-
Förderrinnen
-Rohre
-Siebe
-Rüttler

ELEKTRON AG

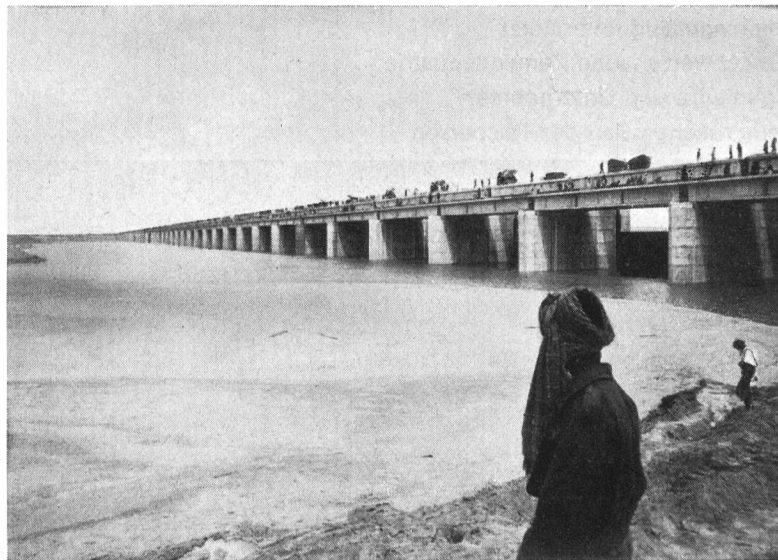
ZÜRICH 2/27

TELEFON 051/25 59 10

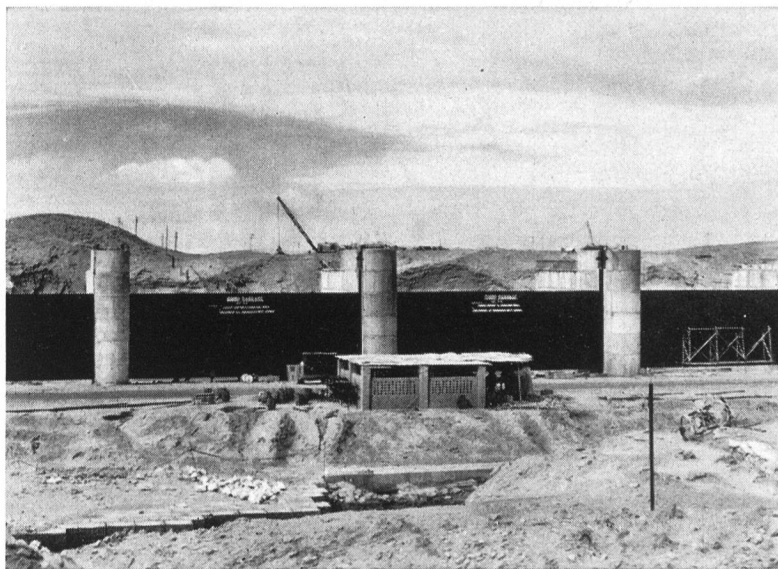
Gudu Barrage, Pakistan

die grösste Wehranlage der Welt

Gesamtansicht kurz vor der Vollendung



Detailansicht der Schleusentore,
hier mit geschlossenen Schützen
(Dingler-Werkphotos)



Die «Gudu-Barrage» in Pakistan, mit einer Länge von 1,5 km und insgesamt 66 Wehröffnungen die mächtigste Wehranlage der Welt, steht vor der Vollendung. Die Fluten des Indus, den sie aufstauen wird, werden danach eine Fläche von 10 000 km² bewässern — einen Viertel der Oberfläche der Schweiz!

Betriebliche Bedingungen und extremste klimatische Verhältnisse werden dem gigantischen Werk gewaltig zusetzen. Deshalb wurden auch hier — wie überall in der Welt — für Schutzanstriche INERTOL-Produkte gewählt!

Schutzanstrich für die Wehrschützen:
INERTOL I dick L



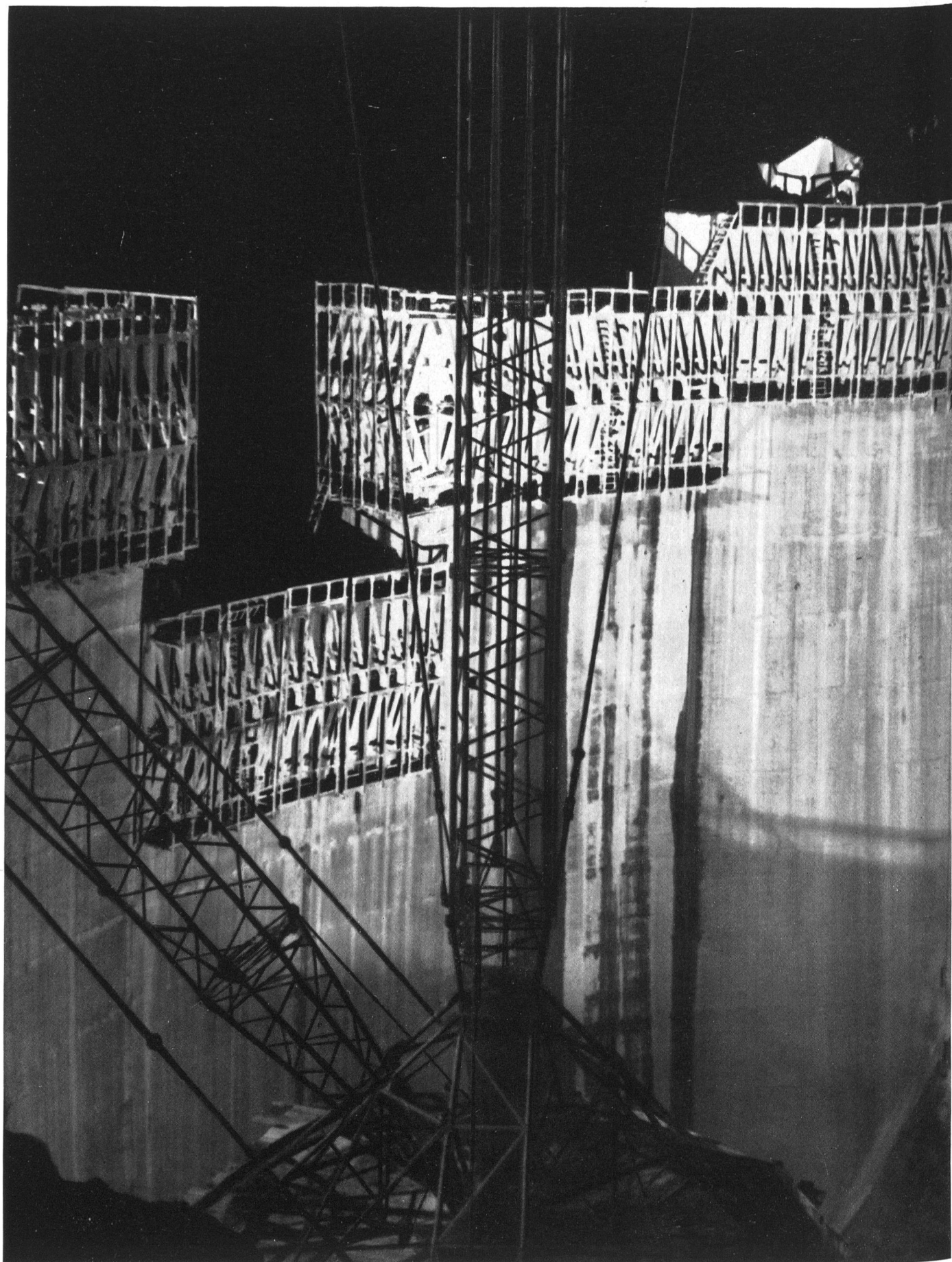
INERTOL

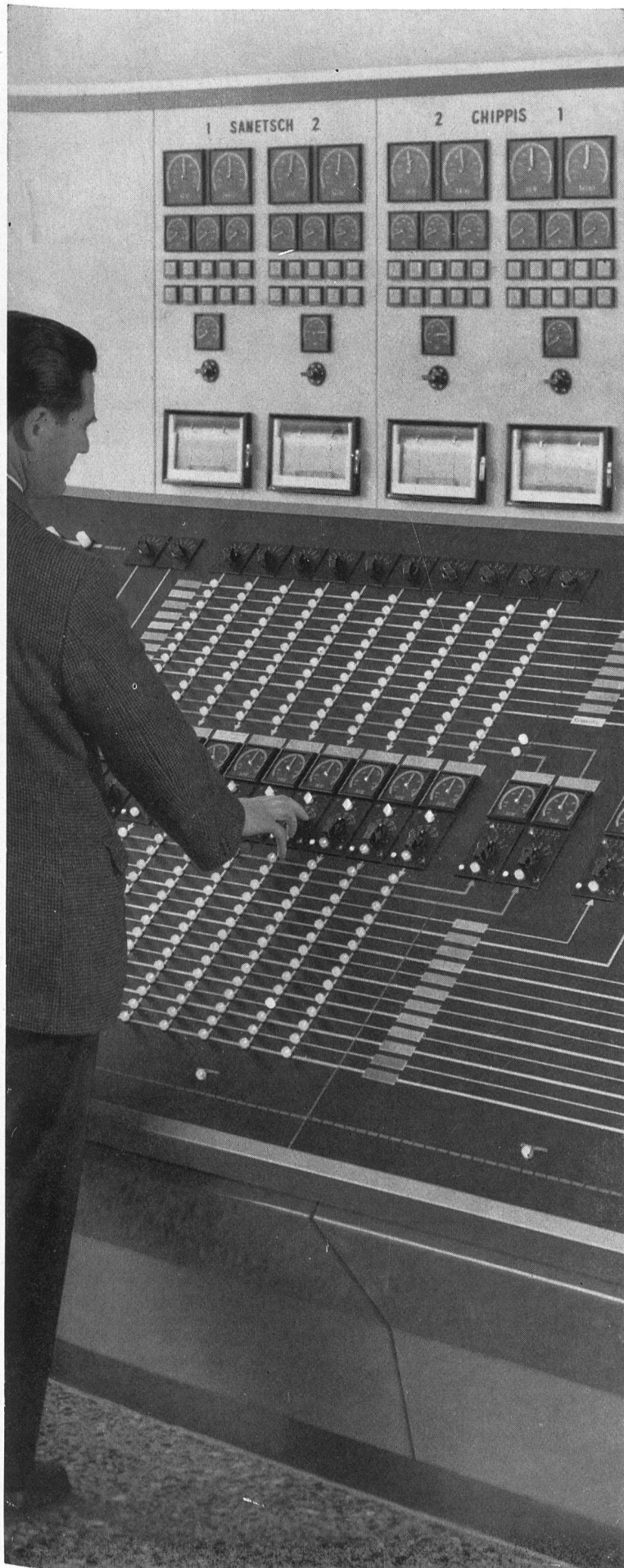
INERTOL AG BAUTENSCHUTZCHEMIE WINTERTHUR

TÖSSTALSTRASSE 62 TELEFON 052 93321
TECHNISCHER BERATUNGSDIENST

Leistungsfähig unterstützt
die schweizerische Zementindustrie
Ingenieure und Unternehmer
beim raschen Bau der Talsperren

E.G.Portland



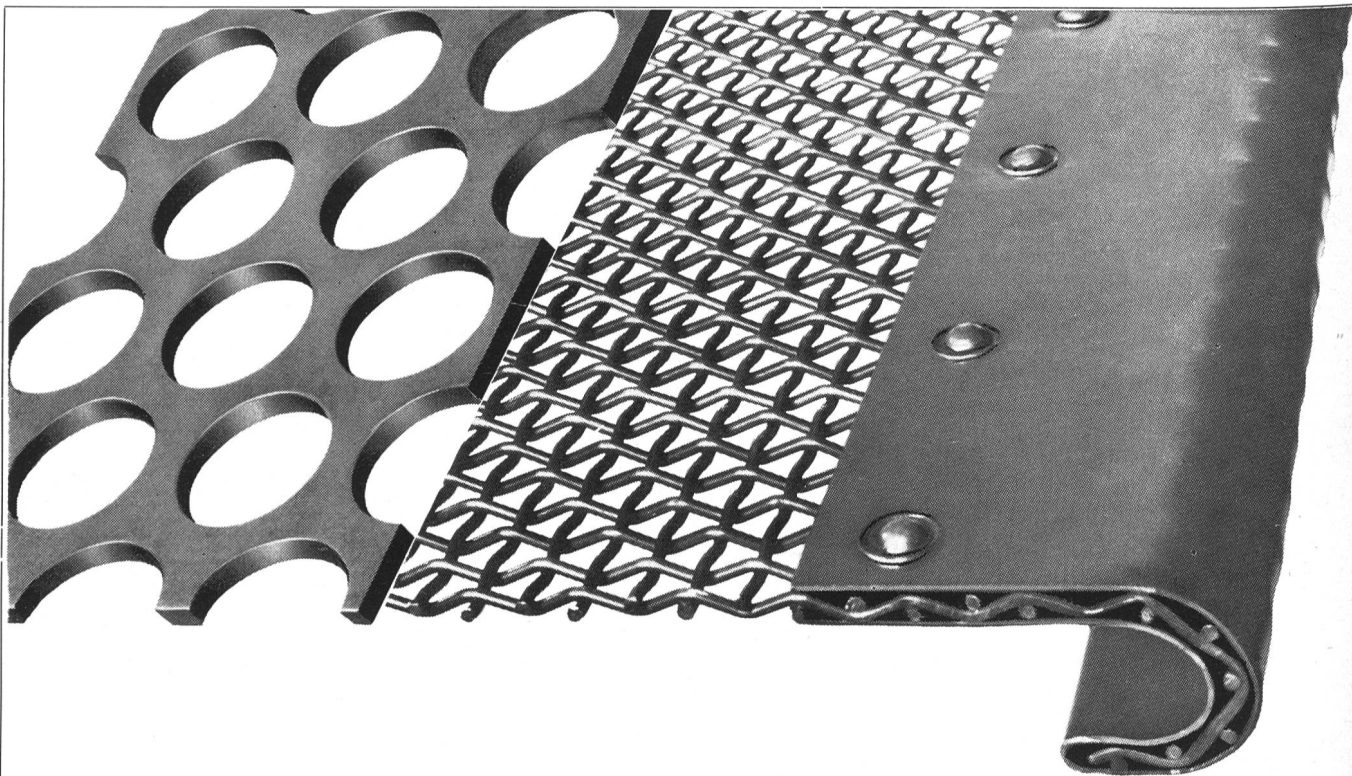


Wir planen und liefern
Mess- und
Summierungseinrichtungen
für Kraftwerke und
Unterstationen nach
modernsten Prinzipien
unter Verwendung
bewährter, wartungsfreier
Geräte und Bauteile

Camille Bauer AG, Basel, Dornacherstrasse 18, Telefon (061) 34 24 40, Telex 62 159

camille bauer

EOS Poste de couplage de Chamoson



Siebag-Lochbleche und Sortiergitter für Vibratoren und Sortiertrommeln sind aus hochwertigem Spezialstahl hergestellt. Sie haben sich auch bei stärkster Beanspruchung bestens bewährt. Alle Lochungen und Maschenweiten.

Siebag AG. Regensdorf ZH 051 94 40 47

SIEBAG 

Erzeugung
Übertragung
Verteilung
elektrischer
Energie

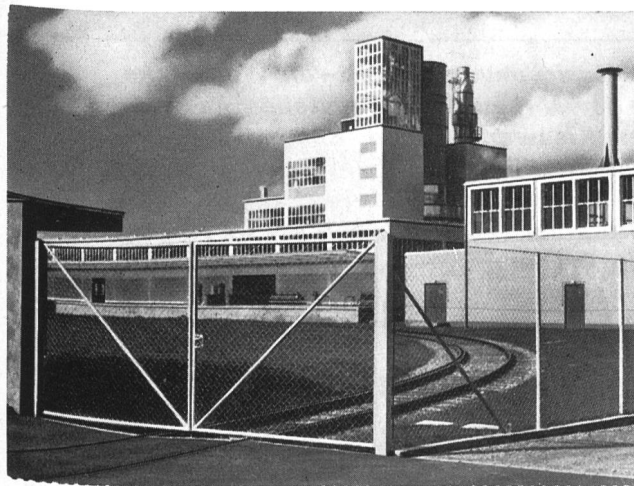
ATEL

AARE-TESSIN

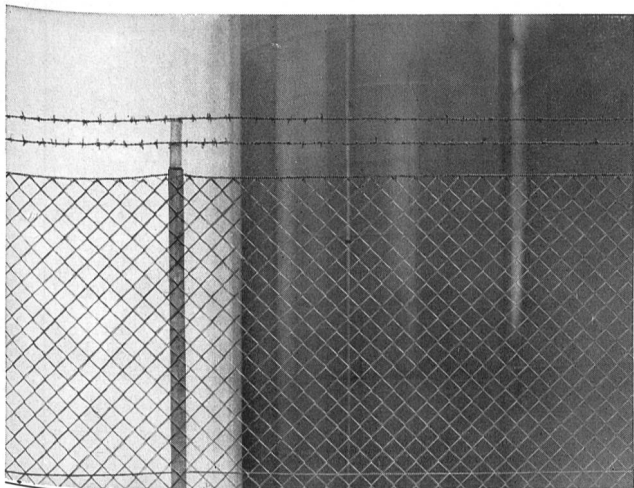
Aktiengesellschaft für Elektrizität

Bahnhofquai 12

OLTEN



Clôtures Müller pour tous usages



Nous sommes spécialisés dans la fabrication de clôtures pour installations de distribution, sous-stations, usines électriques, etc. Nous disposons d'un personnel qualifié, garantissant une pose impeccable. Nos meilleures références sont les multiples travaux que nous avons déjà effectués.

Nous mettons volontiers une documentation détaillée à votre disposition.

Müller & Co.
Fabrique de clôture

Löhningen SH	053	6 91 17
Zurich	051	26 28 45
St. Gall	071	27 23 86
Bâle	061	33 47 58
Winterthour	052	2 13 85
Coire	081	2 42 10

Gelochte Erdungsbänder

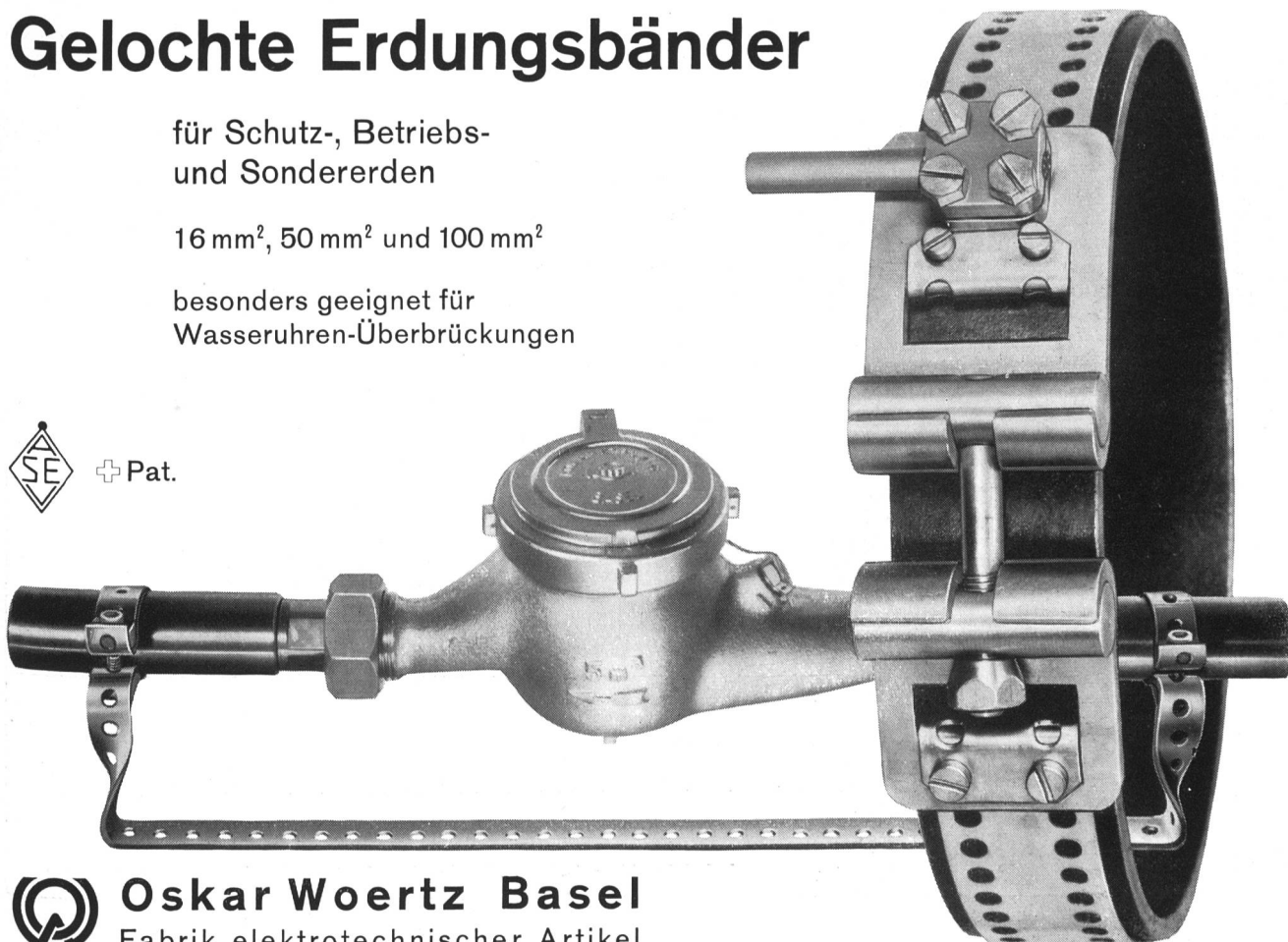
für Schutz-, Betriebs-
und Sondererden

16 mm², 50 mm² und 100 mm²

besonders geeignet für
Wasseruhren-Überbrückungen



+ Pat.

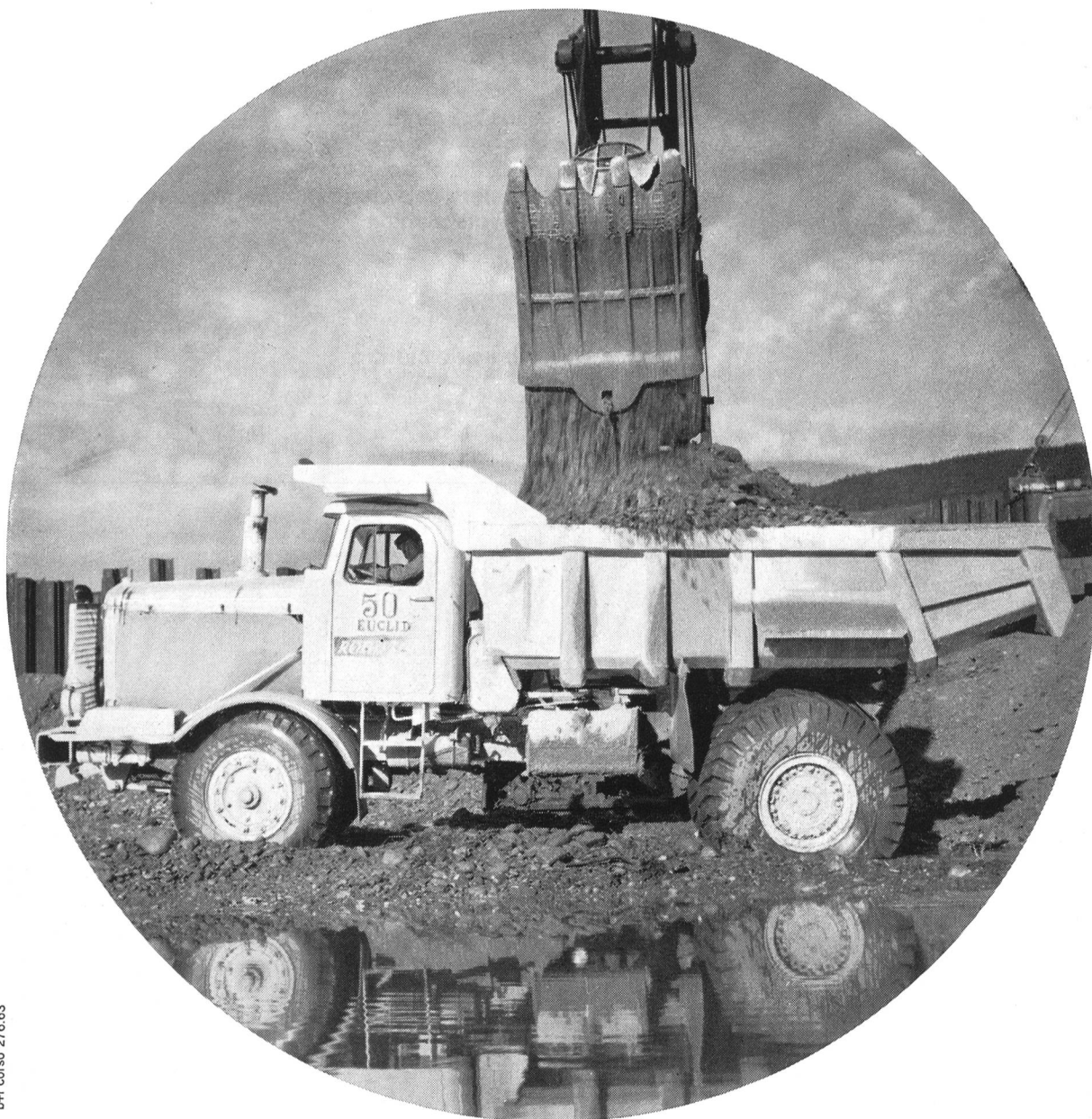


Oskar Woertz Basel
Fabrik elektrotechnischer Artikel

**ein
Produkt
der
General
Motors**

Euclid: zuverlässig, unverwüstlich – die Weltmarke, hundertfach bewährt auf Grossbaustellen, im Kraftwerkbau, in Kieswerken und Zementfabriken! Euclid-Rückwärtskipper sind in verschiedenen Typen mit 7–24 m³ Fassungsvermögen und 150–500 PS Motorenleistung lieferbar, alle grösseren Modelle mit Drehmomentwandler und Wandlerbremse als Standardausrüstung. Ein erstklassiger Service und Ersatzteildienst ist jederzeit gewährleistet. Verlangen Sie unverbindliche Offerte.

Euclid-Rückwärtskipper



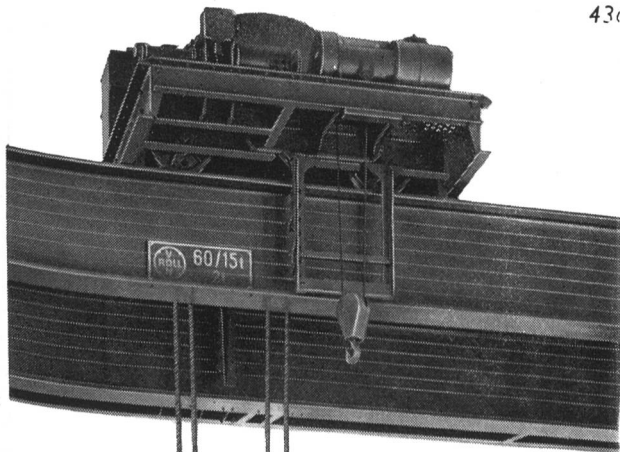
b+f corso 276.63



Mit diesem Zeichen
werben wir für
die Euclid-Produkte.
Unser Verkaufs-
programm: Rückwärts-
kipper, Scraper,
Bodenentleerer, Bull-
dozer und die
neuen Euclid-Lader.

Kellmobil AG

Wallisellen-Zürich Kriesbachstr. 5 Tel. 051 93 10 33



430

Krane
jeder Tragkraft für
elektrische Zentralen,
Dammalkenkrane

Von Roll AG

Werk Bern

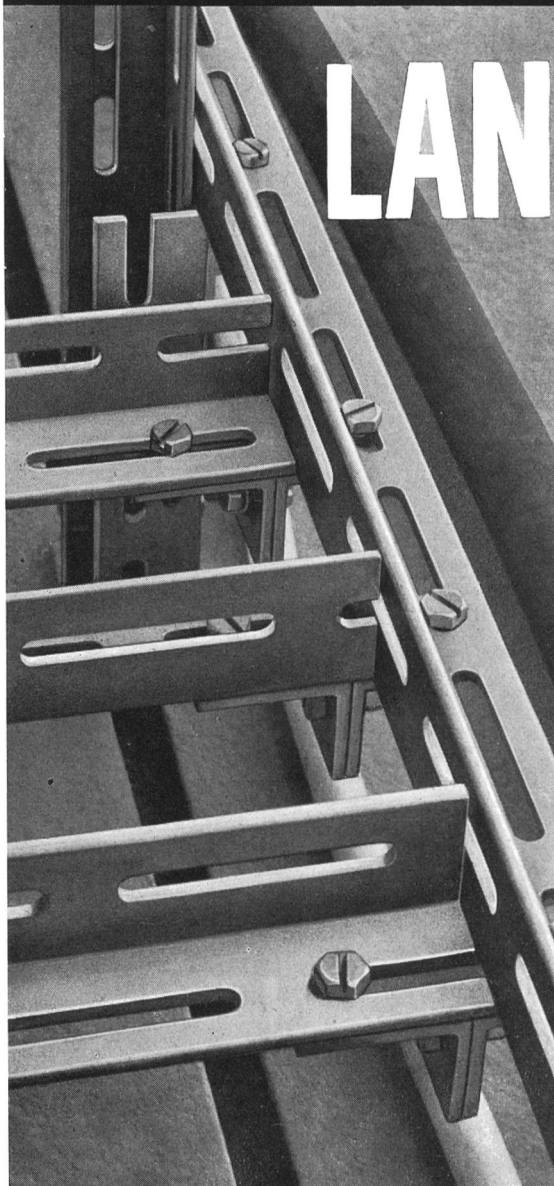


Konstruktions-Teile

für Kabelböden
und Apparategestelle



LANZ



Ingenieure und Installateure bestätigen
die durchdachte Zweckmäßigkeit dieser
Baulemente. Verlangen Sie unsern
Spezial-Prospekt:



HERMANN LANZ AG MURGENTHAL

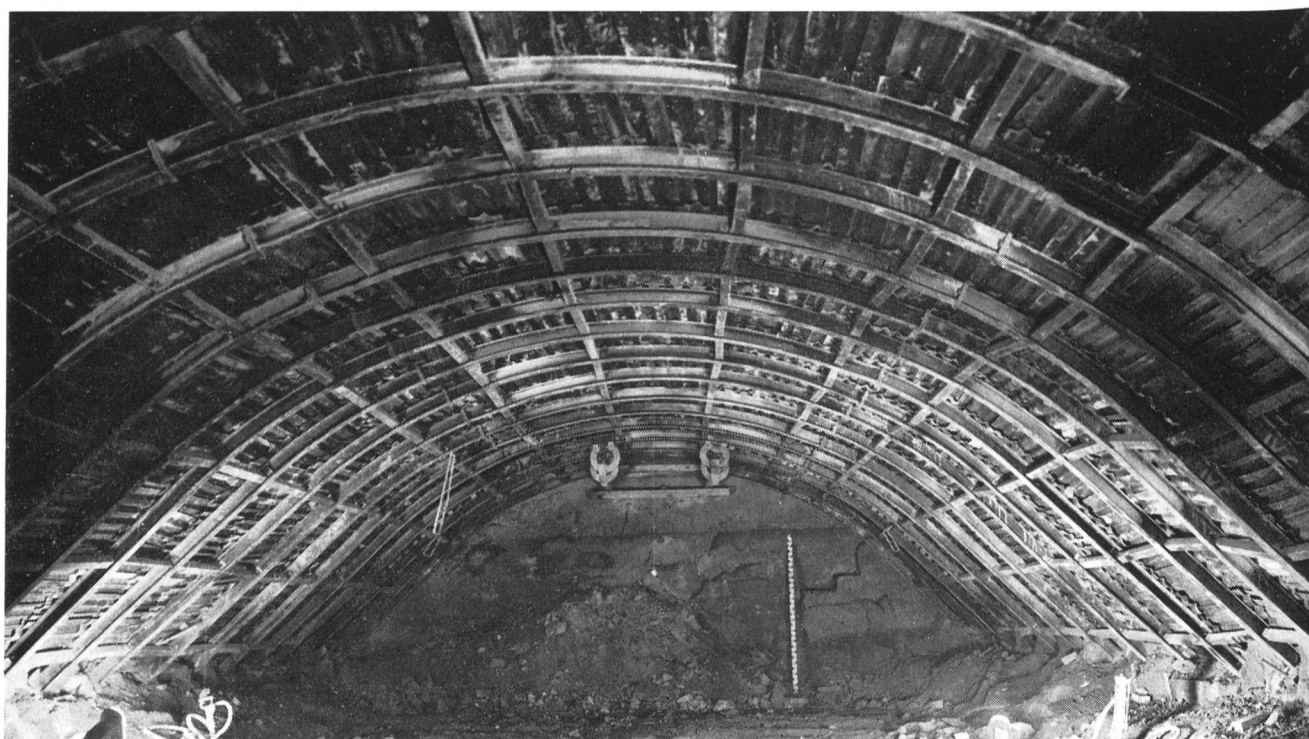
Telephon 063 34341

Fabrik für elektrotechnische Artikel und Metallwaren
und die Grossistenfirmen

STAHL EINBAU

Einbaubogen + Verzugsbleche

WARMVERFORMT NORMALISIERT + VERGÜTET



Stahleinbau im SBB-Bahntunnel Käferberg

Kraftwerke

Landwasser	4 Baustellen
Wernisberg	2 Baustellen
Bürglen	
Biaschina	2 Baustellen
Maggia	6 Baustellen
Mattmark	
Engadiner Kraftwerke	4 Baustellen
Mauvoisin	
Hopflauen	3 Baustellen
Blenio	
Linth-Limmern	

Strassentunnels

San Bernardino	2 Baustellen
Gotthard	
Melide-Grancia	2 Baustellen
La Drossa-Punt dal Gall	2 Baustellen
Mositunnel	

Militärbauten

4 Baustellen

Bahntunnels

Käferberg-Tunnel SBB
Solothurn-Zollikofen-Bern-Tunnel SZB



BERNOLD AKTIENGESellschaft

Bergbaustahl — Baumaschinen

Walenstadt SG

Tel. 085 8 46 44-45

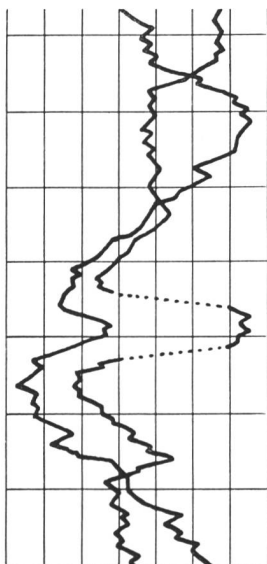


SCHIMMEL SCHUTZ ANSTRICHE

Verdrängen Sie den Schimmelpilz...!
ALPONIT-Schimmelschutzanstriche
zeigen erstaunliche Wirkungen. Sie ha-
ben sich oft bewährt, wo anderes ver-
sagte. Unser technischer Beratungs-
dienst steht Ihnen zur Verfügung.

FEYCO

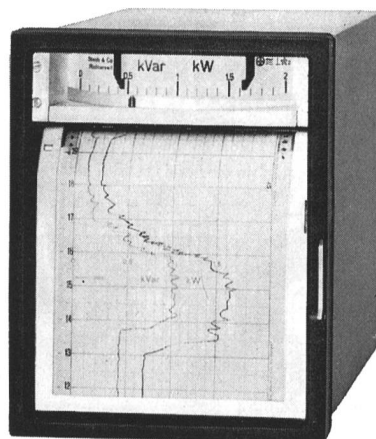
GEORG FEY CO AG LACKFABRIK
ST. MARGRETHEN SG TEL 071 73466



ELMES 10

Ein- oder Mehrfarbenschreiber

Robuste Konstruktion
tintenlose Aufzeichnung
wartungsloser Betrieb
selbstschmierende Nylonlager
stossfeste Messwerke
1- bis 4-Farben-Registrierung
Normal-Frontrahmen 192 x 240 mm



Auf Wunsch:
mit eingebautem Zeitmarkier-Relais und
volltransistorisiertem Zwei- oder Dreipunktregler

STAUB & CO. RICHTERSWIL

Fabrik elektrischer Messinstrumente / Tel. (051) 95 92 22



CONDUITES FORCÉES
PUITS BLINDÉS
VANNES

Conduite forcée de Nendaz
de la Grande-Dixence S. A.

GIOVANOLA FRÈRES S.A.

MONTHÉY - SUISSE

ESCHER WYSS

Verteilrohrleitungen



Verteilrohrleitung der Zentrale Sils i. D. für die Speisung der 4 Escher Wyss Francisturbinen von je 88 000 PS

Für die 2. Ausbau-Etappe der

Maggia-Kraftwerke

liefert Escher Wyss

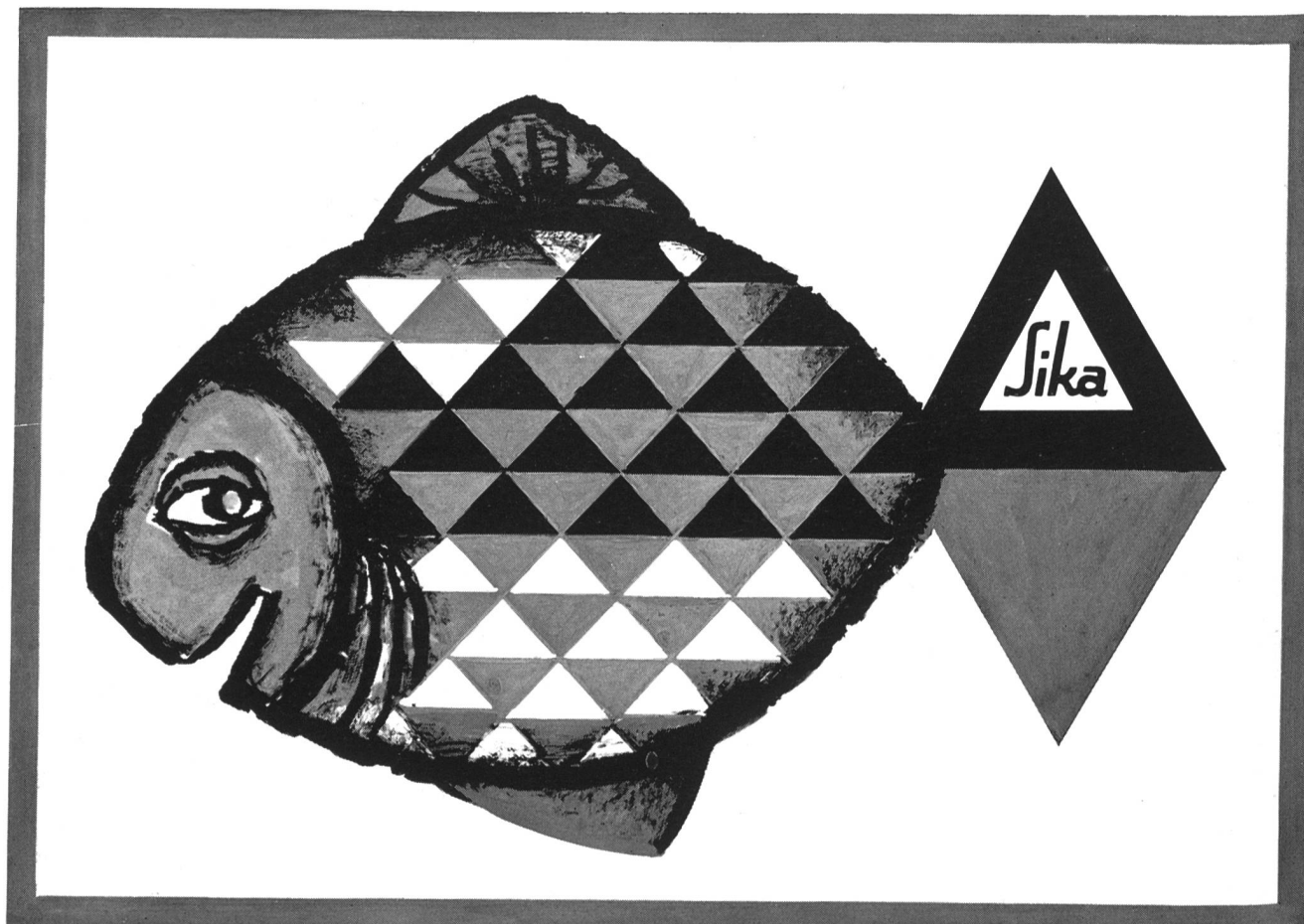
Bavona: 2 Freistrahldoppelturbinen von je 95 500 PS

Robiei: Verteilleitung Hochdruckseite Durchmesser 3000/4 x 1200/1 x 500 mm
Berechnungsdruck 500 m WS

2 Sicherheitsdrosselklappen Durchmesser 2900 mm
Berechnungsdruck 130 m WS

Hosenrohr im Druckschacht Durchmesser 3 x 3100 mm
Berechnungsdruck 170 m WS

Druckstollen – Panzerungen



Dem Fisch ist wohl im Wasser

Es ist heute ein Gebot, unsere Gewässer frisch und sauber zu erhalten. Dazu braucht es Kläranlagen. Der Abdichtung solcher Abwasserbauten wird ein besonderes Augenmerk geschenkt — das fängt schon mit der Auswahl erprobter Produkte an. Unser Beitrag an den Gewässerschutz besteht in einer Reihe von bewährten Abdichtungsmitteln:

Sika-Mörteldichtungsmittel	normal und schnellbindend für alle wasserdichten Verputze und Überzüge
Plastocrete	für hochwasserdichten Beton
Sikacrete N	für Sperrbeton
Sika Fugenbänder und Igas Kitte	für die Abdichtung von Bewegungsfugen
Igol-Anstriche	für Oberflächenschutz von Beton

NEU: für alle speziellen Ansprüche empfehlen wir unsere Colmat-Produkte

Colma-T (Epoxy)	für Beläge von Abwasser- und Neutralisationsbecken
Colma-Sol (Epoxy)	Schutzanstrich für Trinkwasser-Reservoirs und Schwimmbäder

Kaspar Winkler+Co. Tel. 051/62 40 40