

Zeitschrift: Wasser- und Energiewirtschaft = Cours d'eau et énergie
Herausgeber: Schweizerischer Wasserwirtschaftsverband
Band: 54 (1962)
Heft: 12

Werbung

Nutzungsbedingungen

Die ETH-Bibliothek ist die Anbieterin der digitalisierten Zeitschriften auf E-Periodica. Sie besitzt keine Urheberrechte an den Zeitschriften und ist nicht verantwortlich für deren Inhalte. Die Rechte liegen in der Regel bei den Herausgebern beziehungsweise den externen Rechteinhabern. Das Veröffentlichen von Bildern in Print- und Online-Publikationen sowie auf Social Media-Kanälen oder Webseiten ist nur mit vorheriger Genehmigung der Rechteinhaber erlaubt. [Mehr erfahren](#)

Conditions d'utilisation

L'ETH Library est le fournisseur des revues numérisées. Elle ne détient aucun droit d'auteur sur les revues et n'est pas responsable de leur contenu. En règle générale, les droits sont détenus par les éditeurs ou les détenteurs de droits externes. La reproduction d'images dans des publications imprimées ou en ligne ainsi que sur des canaux de médias sociaux ou des sites web n'est autorisée qu'avec l'accord préalable des détenteurs des droits. [En savoir plus](#)

Terms of use

The ETH Library is the provider of the digitised journals. It does not own any copyrights to the journals and is not responsible for their content. The rights usually lie with the publishers or the external rights holders. Publishing images in print and online publications, as well as on social media channels or websites, is only permitted with the prior consent of the rights holders. [Find out more](#)

Download PDF: 06.02.2026

ETH-Bibliothek Zürich, E-Periodica, <https://www.e-periodica.ch>

GEWÄSSERSCHUTZ

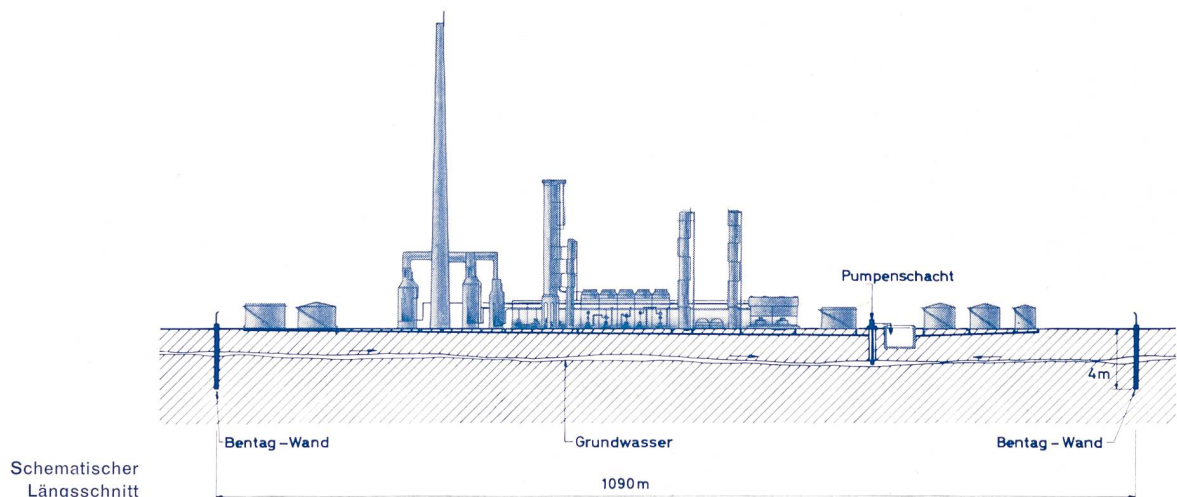


Tauchwand

zum Schutze
des Grundwassers
gegen Benzin und Oel
für die

**Raffineries du
Rhône S.A.
in Collombey VS**

Luftbild, Stand Okt. 1962
Photo Pôt, Monthey



bentag

SCHAFIR & MUGGLIN AG ZÜRICH

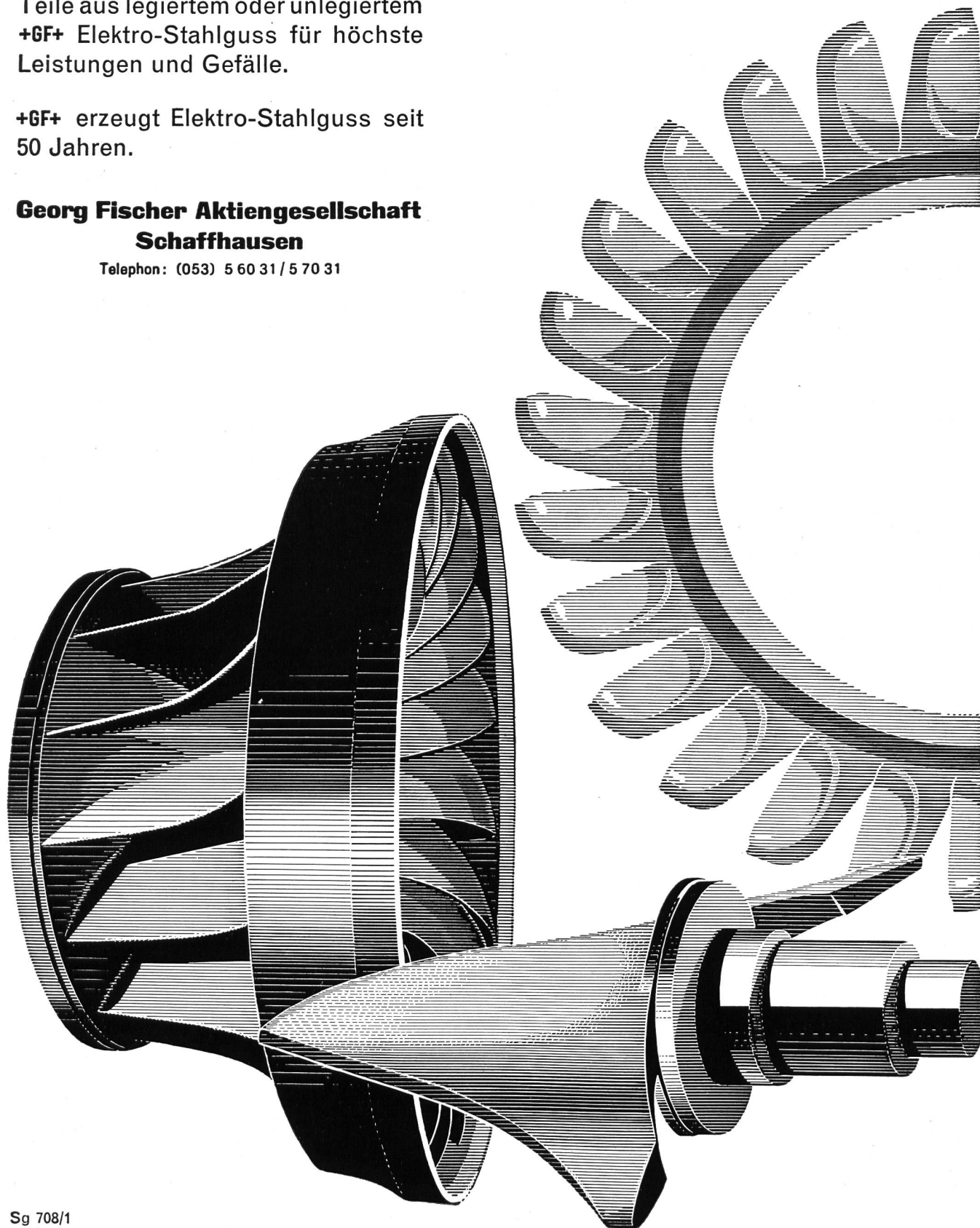
+GF+ -die Stahlgießerei für Wasserturbinenteile

Wir liefern den Turbinenbauern Pelton- und Francisträder, Kaplanschaufeln sowie andere hochbeanspruchte Teile aus legiertem oder unlegiertem **+GF+** Elektro-Stahlguss für höchste Leistungen und Gefälle.

+GF+ erzeugt Elektro-Stahlguss seit 50 Jahren.

**Georg Fischer Aktiengesellschaft
Schaffhausen**

Telephon: (053) 5 60 31 / 5 70 31



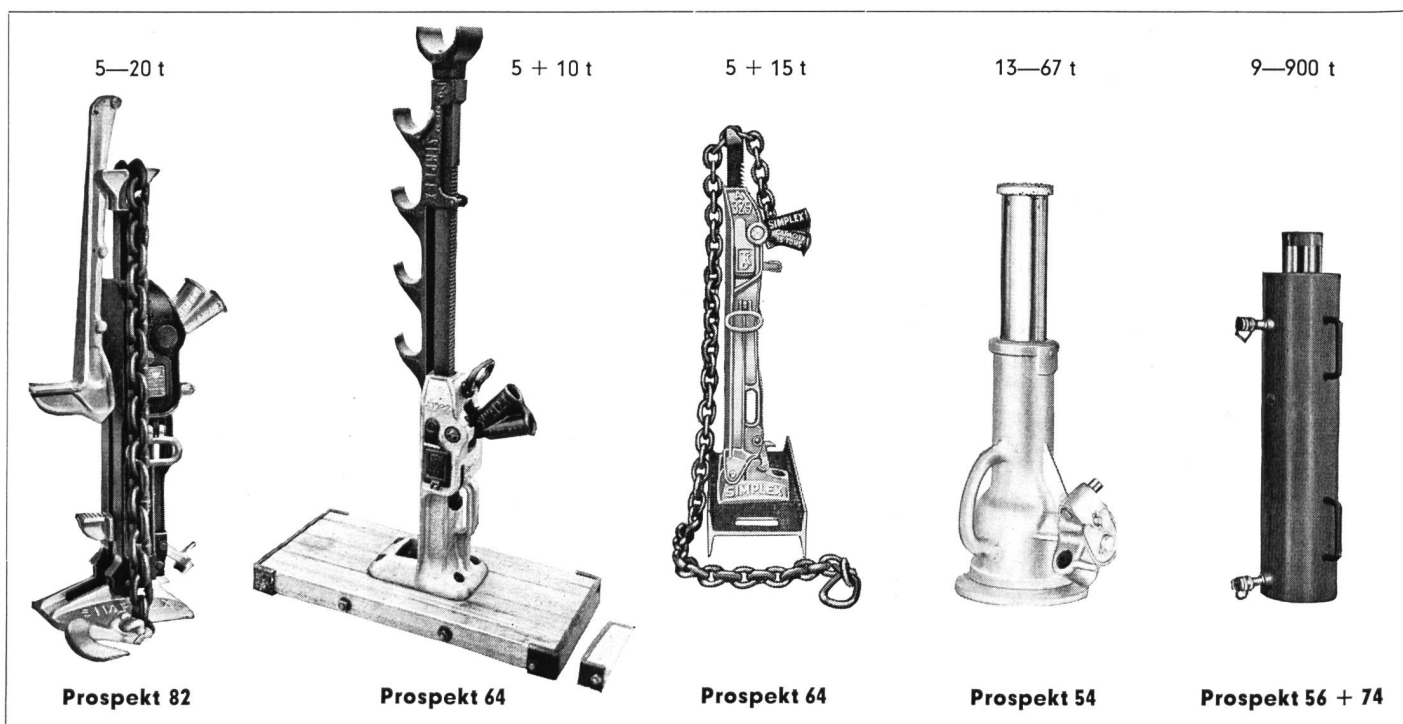


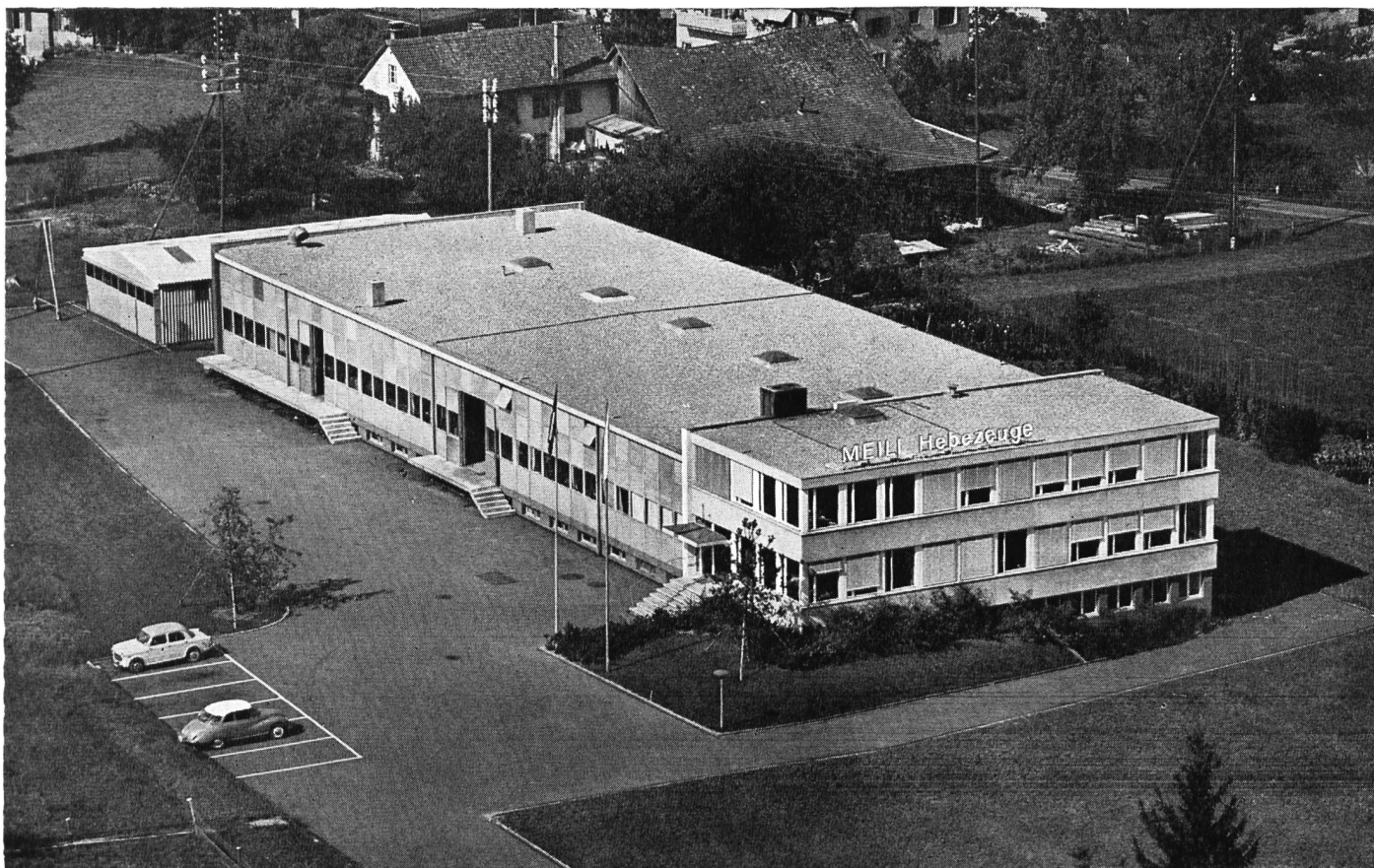
MEILI VOR 1960

Im **Jahre 1936** führte **Meili** erstmals seine legierten SIMPLEX-Ganzstahlhebezeuge ein, bestrebt, dem schweizerischen Markt die einwandfreiesten Produkte für die **Unfallverhütung** und **Leistungssteigerung** zu verschaffen. Ebenfalls vor dem Zweiten Weltkrieg wurde die Generalvertretung weiterer bewährter USA-Hebezeugfabrikate wie CM und Coffing übernommen.

Die Absatzentwicklung beweist, daß man sich bei den maßgebenden Instanzen und Industrien **Meili's Pioniergedanken der Unfallbekämpfung durch legierte Qualitätshebezeuge nicht verschloß**. Ein Vierteljahrhundert Erfahrung zeigt, daß in den Betrieben, die das Prinzip der ausgesprochenen **Meili-Qualitätswahl** getreu anwenden, **98 % der anderswo** durch **ungeeignete Hebegeräte** und Arbeitermangel verursachten Unfälle vermieden sind.

Steigende Umsätze und Programmerweiterungen bedingten eine entsprechende Vergrößerung und Modernisierung unseres Betriebes. Der neuzeitliche, zweckentsprechend eingerichtete Neubau war die Lösung.





MEILI HEUTE

Unser Neubau, 1960 bezogen, ermöglicht es uns, bedeutend mehr zu leisten als früher. **Wir bieten:**
Sofortige Lagerlieferung einschließlich Ersatzteile; tadellosen Service mit modernen mechanischen und hydraulischen Prüfanlagen und Servicestation für alle von uns verkauften Erzeugnisse.

Unten ein kleiner Ausschnitt aus unserem mannigfaltigen Verkaufsprogramm mit Standard- und Spezialhebezeugen für Kraft- und Elektrizitätswerke, Genie und Leitungsbau, Konstruktion, Installation, Montage, Unterhalt, Reparatur und Revision.

Man verlange die angegebenen Prospekte oder Offerte für das gewünschte Produkt.

L. MEILI & SOHN ZÜRICH 11/46 - Postfach

Zehntenhausstraße 63 Telefon (051) 57 03 30-34

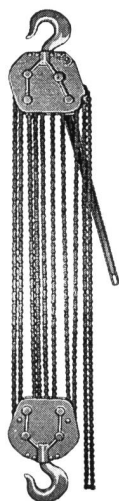
Hebezeuge, Fördermittel, Werk- und Industrieausrüstungen

$\frac{3}{4}$ —6 t



Prospekt 68

$\frac{3}{4}$ —13,5 t



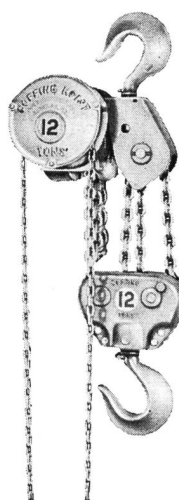
Prospekt 86

$\frac{1}{2}$ —10 t



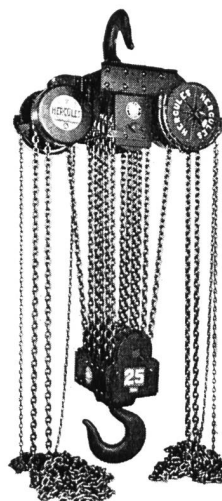
Prospekt 68

1—12 t



Prospekt 86 / Porta

11—36 bzw. 65 t



Prospekt 86

LOSINGER

Losinger + Co AG
Bauunternehmung

Pumpspeicherwerk

**Vianden
Luxembourg**

Ausführung von
Baulos 3

in Arbeitsgemeinschaft

Kavernenzentrale
Druckstollen
Unterwasserstollen

Ausführung
von Felsankern
Typ

VSL

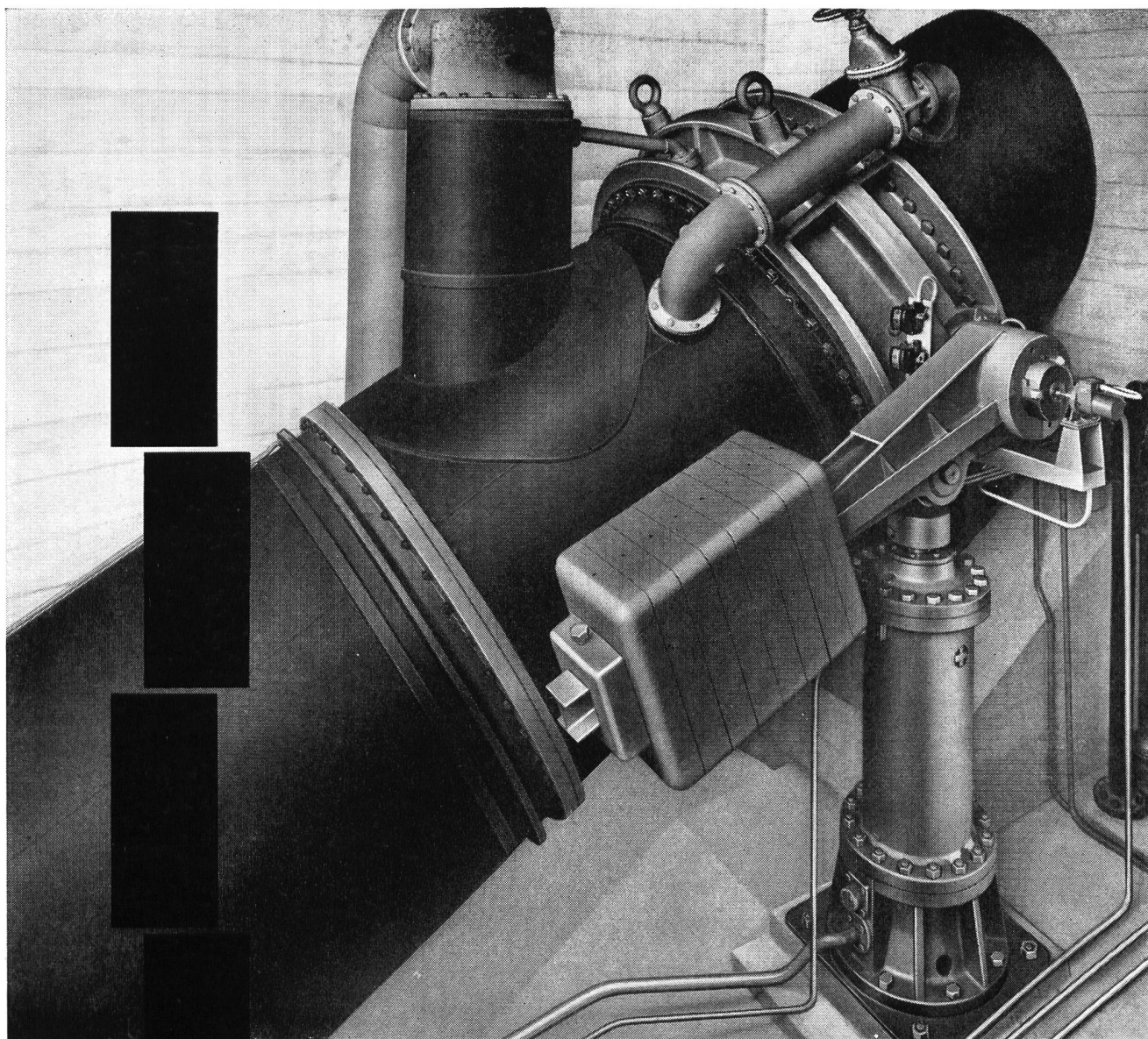
90t und 125t
zur Sicherung der
Kavernenwände

**Kraftwerk
Schiffenen**

Ausführung von
Los 1

in Arbeitsgemeinschaft

Staumauer
Wasserfassungen
Maschinenhaus



Bei Rohrbruch
automatisch schliessende
VON ROLL Drosselklappe 1900 mm NW,
4,8 kg/cm² Betriebsdruck,
im Kraftwerk Ernen (Schweiz)
mit Gewichtsantrieb zum Schliessen
und Öl-Servomotor zum Öffnen

Mit diesem
Baustein
steht und fällt
der ganze Turm.
Ein solcher «Baustein»
ist ein **Absperrorgan**
im Gesamtgebilde
eines Wasserkraftwerkes:
von ihm hängt
die **Sicherheit**
der ganzen Anlage ab

VON ROLL

Absperrorgane

für Wasserkraftwerke – unsere Spezialität

VON ROLL AG. Werk Klus (Schweiz)

Charles **Keller** Wallisellen ZH



Gradall G-1000

Der grösste
hydraulische
Mehrzweck-
Teleskop-Bagger
der Welt

Auf Raupen oder Pneus lieferbar, 10 ½
Tonnen Reisskraft, 5,5 Meter Grabtiefe,
Fingerspitzen-Steuerung, zwei GM-Diesel
Baggermotoren à 105 PS, ein Fahrmotor
Continental 186 PS, bis 40% mehr Bagger-
leistung als mit jedem Normalbagger
gleicher Grösse
Robust — wendig — zuverlässig
Zukunftsdevise: Keine Grossbaustelle
ohne Gradall G-1000
In 6 Monaten allein in der Schweiz
12 Stück verkauft!

Charles Keller Baumaschinen, Tel. 051/93 39 33

ESCHER WYSS

Für das Speicherkraftwerk Vianden

das nach beendetem Ausbau das größte Pumpspeicherwerk Europas sein wird, liefert Escher Wyss von den insgesamt vorgesehenen 9 Maschinensätzen

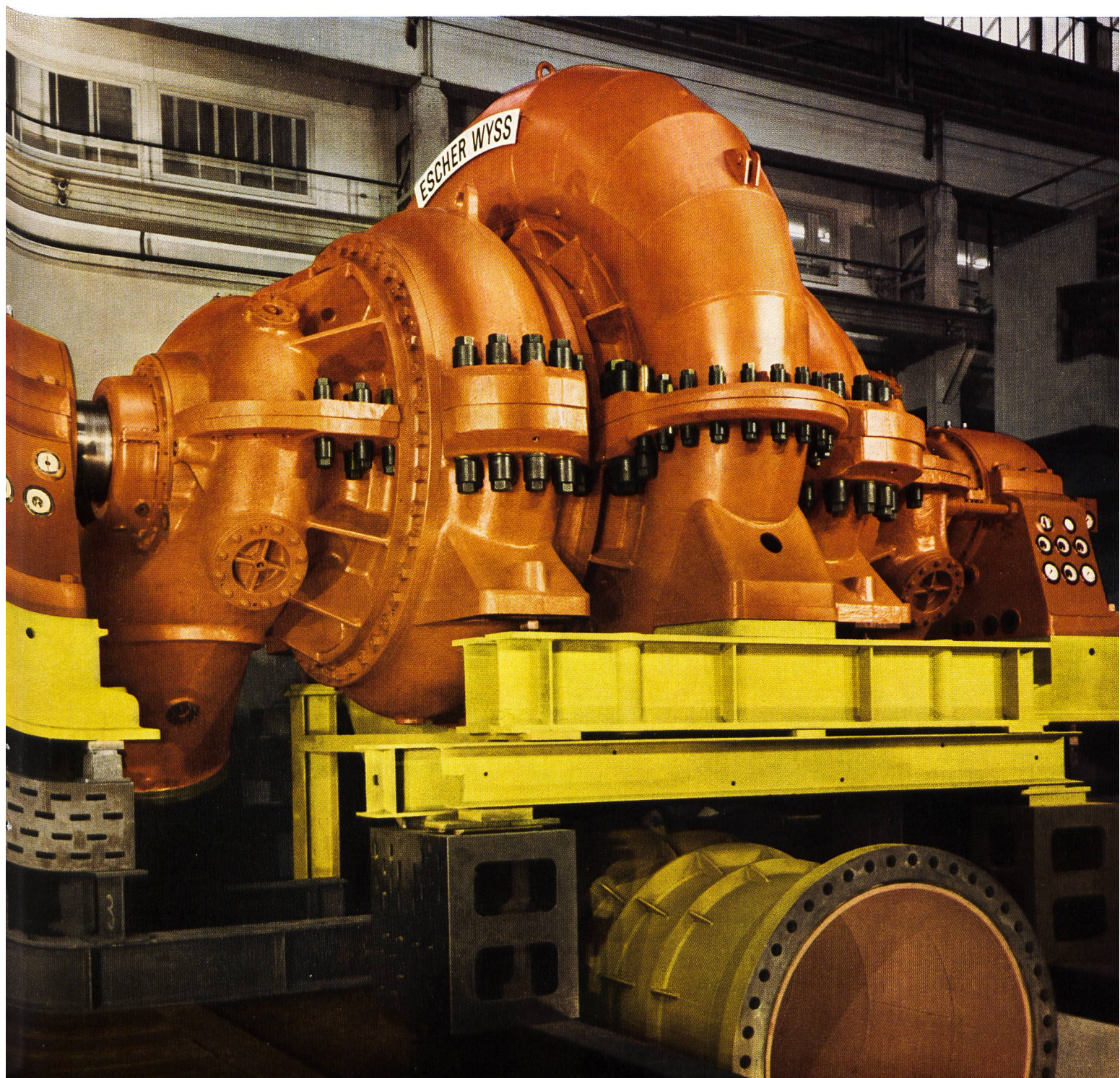
5 Speicherpumpen mit einer max. Antriebsleistung von je 92 000 PS

5 Francisturbinen mit einer max. Leistung von je 142 000 PS

5 Kugelschieber NW 1800 mm druckseitig der Pumpen

9 Druckausgleichstopfbüchsen NW 2000 mm bei den Turbineneinläufen

Escher Wyss Zürich und Ravensburg/Württ.



Escher Wyss Hydraulische Anlagen

Wasserturbinen

Freistrahlturbinen für hohe Gefälle
Francisturbinen jeder Leistung, insbesondere Hochdruckturbinen für Gefälle bis zu etwa 600 m
Kaplanturbinen bis zu den größten Abmessungen
Rohrturbinen mit und ohne Getriebe
Regeleinrichtungen zum Konstanthalten von Drehzahl, Leistung und Wasserspiegel sowie zur Begrenzung des Druckstoßes

Turbopumpen

Zentrifugalpumpen bis zu den größten Abmessungen und Leistungen für Speicherkraftwerke
Pumpenturbinen
Propeller- und Kaplanpumpen für Kühlwasser- sowie für Ent- und Bewässerungsanlagen

Druckleitungen

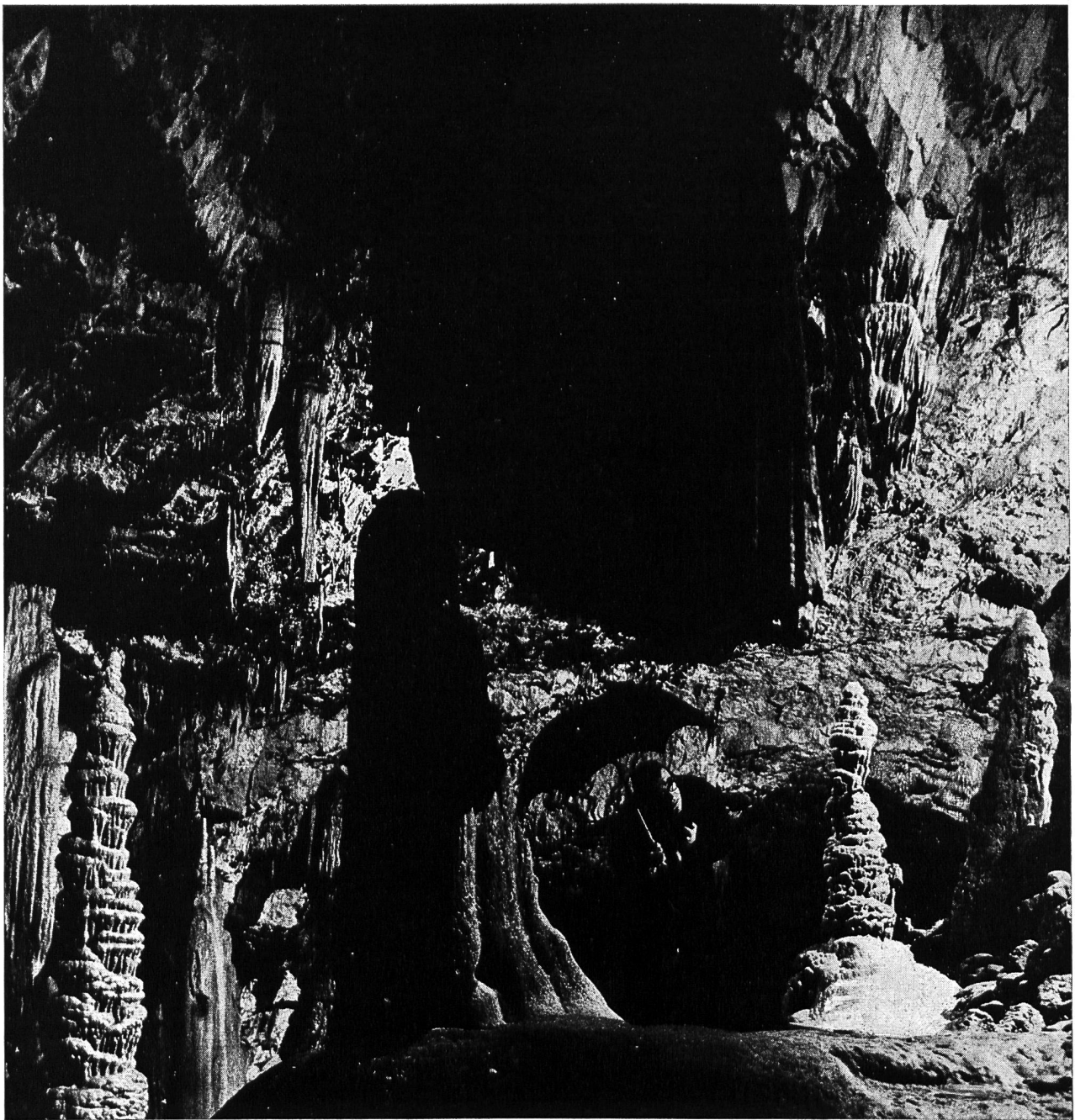
Druck- und Verteilleitungen für Wasserkraft- und allgemeine Pumpanlagen
Hosen- und Abzweigrohre jeder Größe, zum Teil in gewichtsparender patentierter Ausführung
Stollenverkleidungen, Schachtpanzerungen

Abschlußorgane

Sicherheits-Drosselklappen in jeder Größe für Drücke von einigen hundert Meter Wassersäule
Kugelschieber in gegossener und geschweißter Ausführung
Grundablaßschützen für höchste Wasserdrücke
Einlauf-, Gleit- und Rollschützen
Dammbalken und Rechenanlagen
Zylinderschützen, System Escher Wyss, als automatische Hochwasser-Ablässe
Druckreduzieranlagen und Energievernichter jeder Leistung

Verstellpropeller für Schiffe

Propeller für Vorwärtsfahrt, Stopp und Rückwärtsfahrt ohne Umsteuerung der Welle und ohne Veränderung der Maschinendrehzahl (Fabrikation im Werk Ravensburg)



Romantik beiseite, vor allem unter einem Staubecken. Seit Jahrtausenden schirmt Bitumen sicher gegen Wasser ab und hält Wasser dort zurück, wo es bleiben muss. Shell Bitumen spielt im Wasserbau die führende Rolle, nutzen Sie unsere weltweite Erfahrung.

Shell Switzerland, Beratungsdienst, Löwenstrasse 1, Zürich 1, Tel. 051/253670



BITUMEN

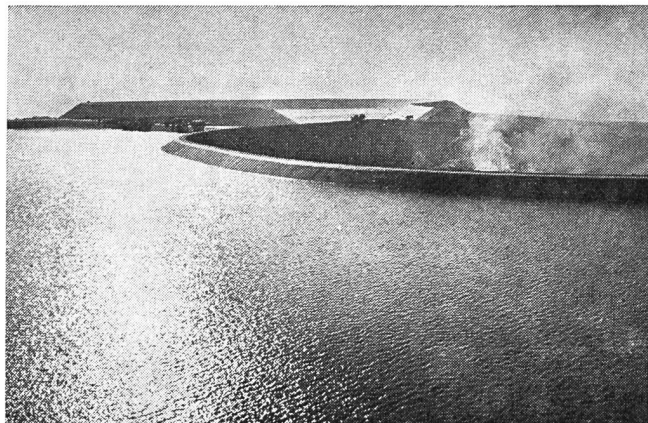


Société générale pour l'industrie Genf

17, rue Bovy-Lysberg

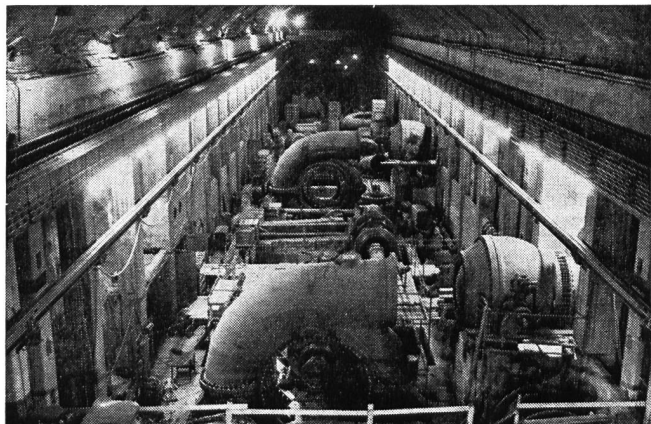
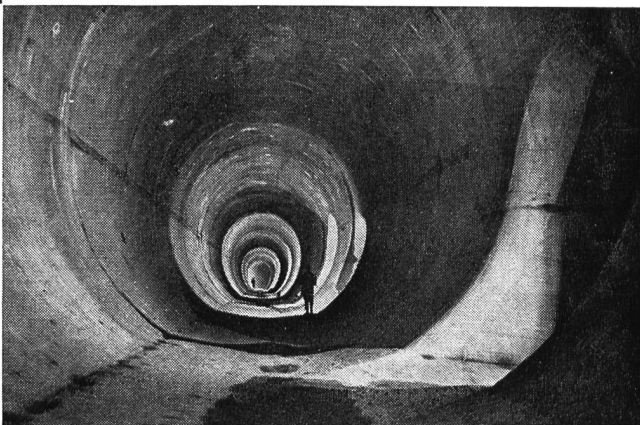
Planungsbüro

Entwurf, Bauleitung und Koordinierung
von Wasserkraftanlagen, Hoch- und Tiefbau



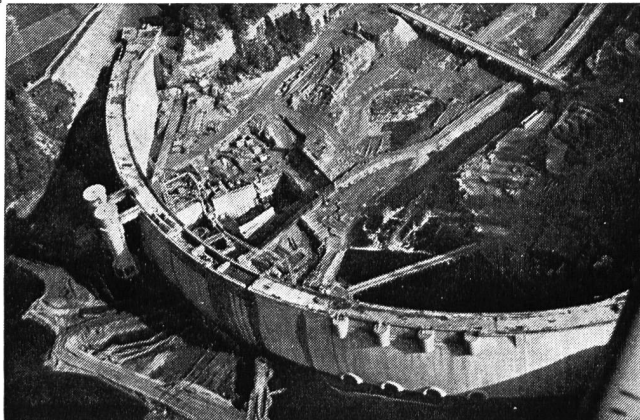
◀ Vianden (Luxemburg)
Oberbecken

Vianden (Luxemburg)
Unterwasserstollen II ▶



◀ Vianden (Luxemburg)
Kavernenzentrale

Schiffenen (Schweiz)
Bogenstaumauer ▶



**Schweizerische Elektrizitäts-
und Verkehrsgesellschaft
Basel**

Suiselectra

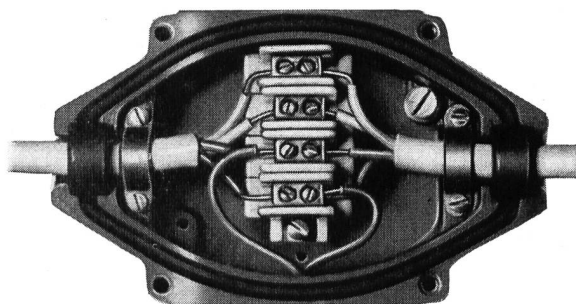
**Projektierung und Bauleitung der
elektro-mechanischen Anlagen
des Kraftwerkes Schiffenen**



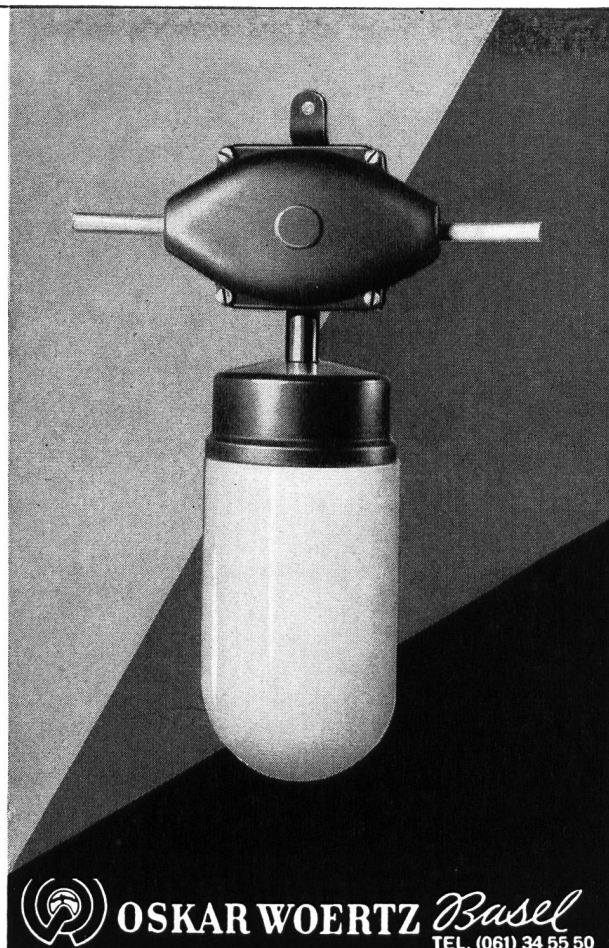
Zentrale Pallazuit der Société des Forces Motrices du
Grand-St-Bernard

**Abzweigdosen
2 teilig**

für durchlaufende Kabel
von 2,5 bis 10 mm²



auch geeignet
zum Anbau von Armaturen
für die Beleuchtung von
Tunnels und Stollen



OSKAR WOERTZ *Basel*

TEL. (061) 34 55 50

CORTAILLOD

Sté D'EXPLOITATION DES CABLES ÉLECTRIQUES

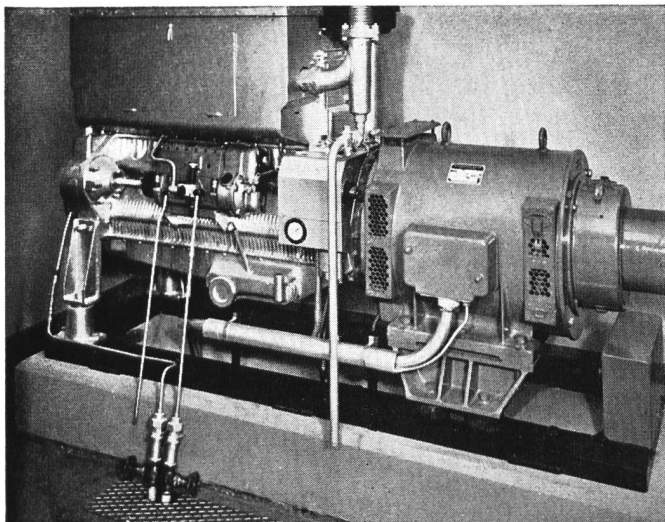
**CABLES
SOUS PLOMB**

**CABLES
THERMOPLASTIQUES**

BLEIKABEL

KUNSTSTOFFKABEL

DEC.



Vollautomatische Notstromgruppe von 50 kW Leistung mit luftgekühltem Dieselmotor

SLM

Notstromanlagen

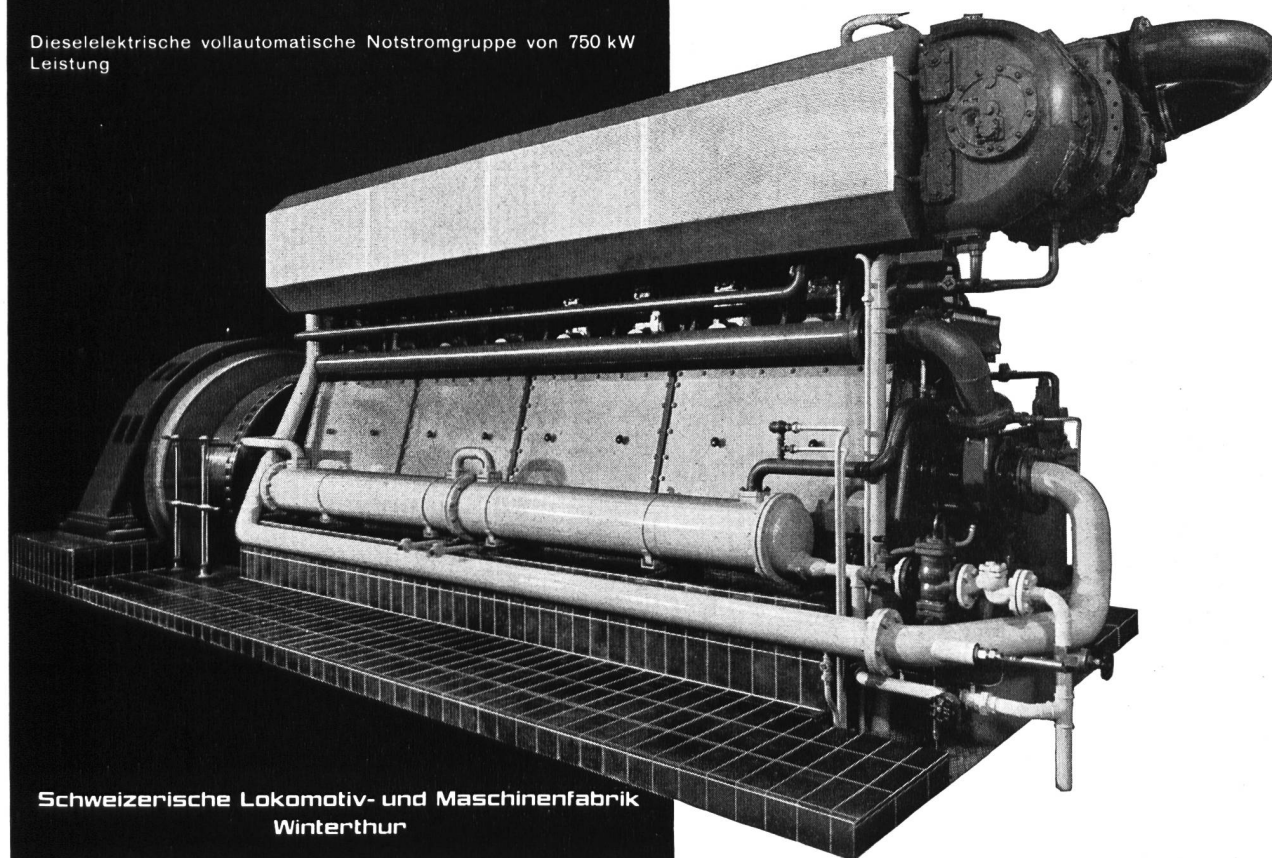
für Industriebetriebe, Handelshäuser, Banken, Telephonzentralen, Theater, Flugsicherungsdienste, militärische Anlagen, Sanitätshilfsstellen, Elektrizitätswerke etc.

Notstromanlagen

bewahren Sie vor Stromausfall und brechen Ihre Stromspitzen.

Unsere voll- oder halbautomatischen Diesel-Generatorgruppen werden für Leistungen von 20-1000 kW ab Lager oder kurzfristig geliefert.

Diselelektrische vollautomatische Notstromgruppe von 750 kW Leistung



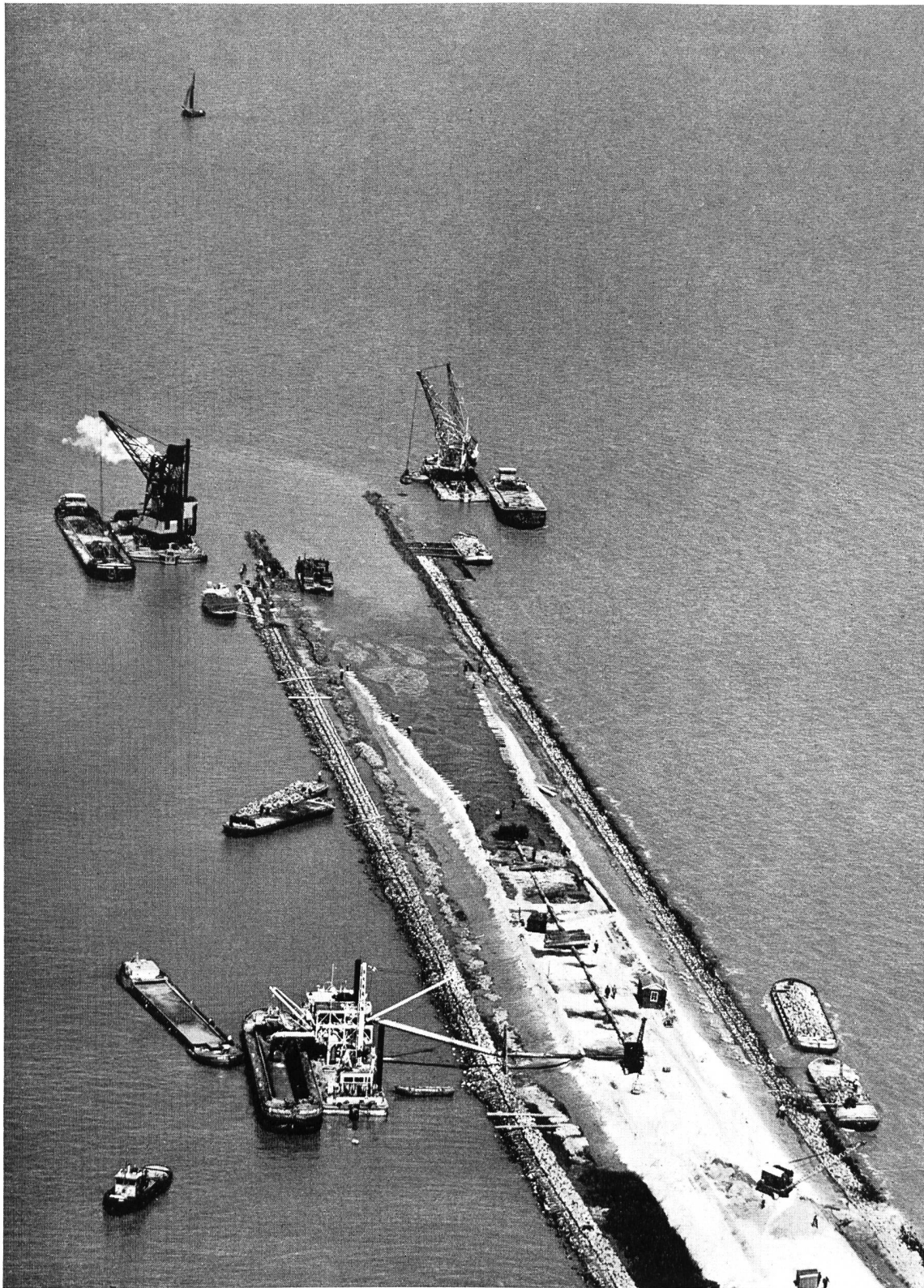
Schweizerische Lokomotiv- und Maschinenfabrik
Winterthur

1963 Wir wünschen Ihnen
Glück und Erfolg



Kaspar Winkler+Co.

ZÜRICH CHUR ST.GALLEN LUZERN BERN LAUSANNE



Großzügige Deichbauten im Süßwasser des IJsselmeeres, der ehemaligen mit der Nordsee verbundenen Zuidersee

Herzliche Glückwünsche
für eine mutige Fahrt ins Neue Jahr