

Zeitschrift: Wasser- und Energiewirtschaft = Cours d'eau et énergie
Herausgeber: Schweizerischer Wasserwirtschaftsverband
Band: 54 (1962)
Heft: 8-10

Werbung

Nutzungsbedingungen

Die ETH-Bibliothek ist die Anbieterin der digitalisierten Zeitschriften auf E-Periodica. Sie besitzt keine Urheberrechte an den Zeitschriften und ist nicht verantwortlich für deren Inhalte. Die Rechte liegen in der Regel bei den Herausgebern beziehungsweise den externen Rechteinhabern. Das Veröffentlichen von Bildern in Print- und Online-Publikationen sowie auf Social Media-Kanälen oder Webseiten ist nur mit vorheriger Genehmigung der Rechteinhaber erlaubt. [Mehr erfahren](#)

Conditions d'utilisation

L'ETH Library est le fournisseur des revues numérisées. Elle ne détient aucun droit d'auteur sur les revues et n'est pas responsable de leur contenu. En règle générale, les droits sont détenus par les éditeurs ou les détenteurs de droits externes. La reproduction d'images dans des publications imprimées ou en ligne ainsi que sur des canaux de médias sociaux ou des sites web n'est autorisée qu'avec l'accord préalable des détenteurs des droits. [En savoir plus](#)

Terms of use

The ETH Library is the provider of the digitised journals. It does not own any copyrights to the journals and is not responsible for their content. The rights usually lie with the publishers or the external rights holders. Publishing images in print and online publications, as well as on social media channels or websites, is only permitted with the prior consent of the rights holders. [Find out more](#)

Download PDF: 23.02.2026

ETH-Bibliothek Zürich, E-Periodica, <https://www.e-periodica.ch>

STAG

Staubgut-Transport-AG
Maienfeld
Telephon (085) 919 02

Projektierung

Organisation

Betrieb von
Umschlagsanlagen

Transport Umschlag

Silozement
Tonpulver
Mehl und andere staubförmige
Massengüter



Schwerseilbahn der Kraftwerke Linth-Limmern AG
STAG-Behälter von 16 t Fassungsvermögen für Zement

Moderne Produktionshalle

Abkantpresse 400 Tonnen
Schere 4000 mm
Walze 3000 mm

Silos jeder Art
Transportzisternen für alle
Flüssigkeiten
Transporttanks für Zement, Mehl
Verarbeitung von Leichtmetall
Stahl, nichtrostendem Stahl

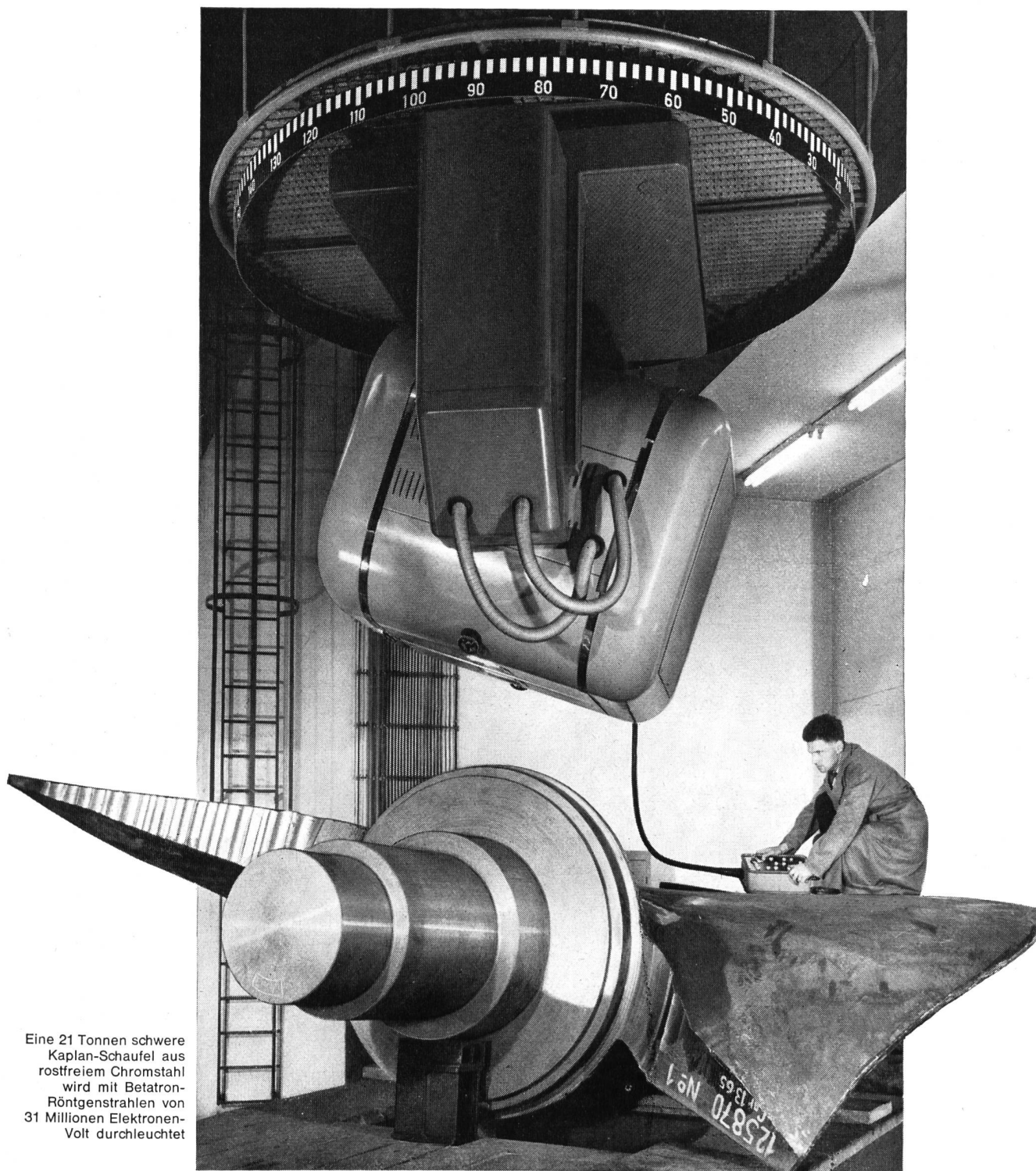
STAG

Aktiengesellschaft
Metallbau und Presswerk
Maienfeld
Telephon (085) 91902

+GF+

die Stahlgießerei für Wasserturbinenteile

Reiche Erfahrung, handwerkliches Können, sowie eigene Forschung und moderne Laboratorien bieten Gewähr für das einwandfreie Gelingen komplizierter Stahlgussstücke



Eine 21 Tonnen schwere Kaplan-Schaufel aus rostfreiem Chromstahl wird mit Betatron-Röntgenstrahlen von 31 Millionen Elektronen-Volt durchleuchtet

Georg Fischer Aktiengesellschaft, Schaffhausen

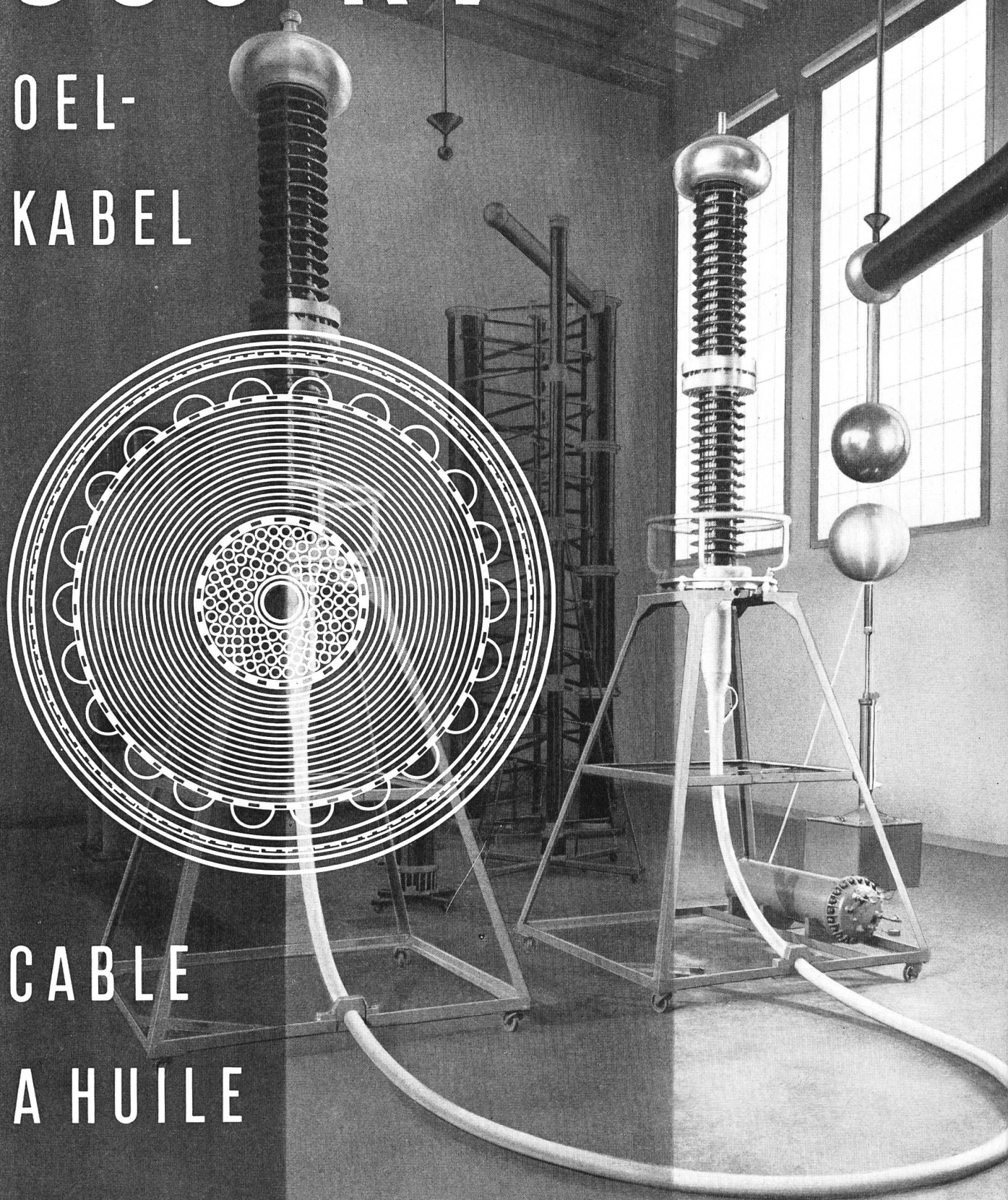
Telephon: (053) 56031 und (053) 57031

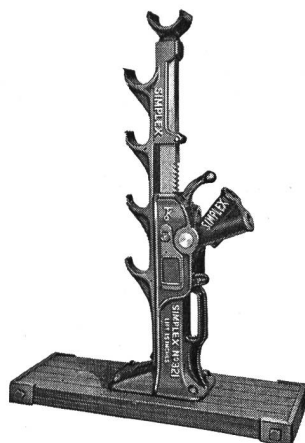
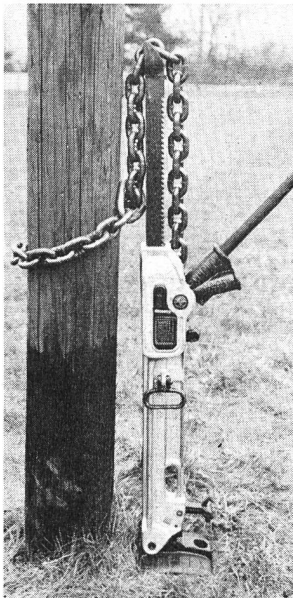
380 KV

OEL-
KABEL

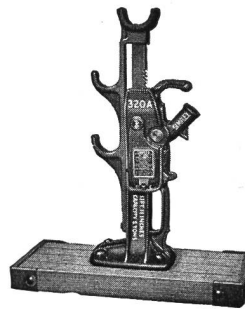
CABLE
A HUILE

CORTAILLOD

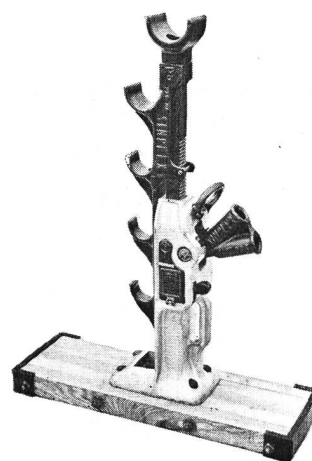




Nr. 321, 10 t



Nr. 320 A, 5 t



Rechts: Die neue
«Simplex» A-1022-CR, 10 t
mit «Alcoa» Aluminium-
gehäuse ist mit speziell
breitem oder mit Stand-
ardfundament (Abb.) lie-
ferbar.

«Safety first»...

bedingt Leitungsbau mit MEILI-Produkten

Die speziellen Stahl- und Aluminiumlegierungen, die zu ihrer Herstellung verwendet werden, sind seit über 25 Jahren ein Garant für höchste Betriebssicherheit, Verschleißfestigkeit und jahrzehntelangen störungsfreien Betrieb. Dank ihrem leichten Eigengewicht, ihrer handlichen Form und überragenden Leistung ermöglichen es unsere Geräte jedem Betrieb, mit weniger Arbeitskräften ein größeres Pensum zu erfüllen.

Wo immer Masten- oder Kabelarbeiten vorkommen, sei es im Flachland oder im Gebirge, auf festem Grund oder sumpfigem Boden, da sind unsere beliebten

«SIMPLEX» Aluminium-Mastenwinden

«SIMPLEX» Kabeltrommelwinden

«SIMPLEX» und «MEILI»-Erdreichröhrenstoßwinden

als Standardausrüstung nicht mehr wegzudenken. Viele tausend Stück sind in Europa überall in Gebrauch.

Man verlange unsere ausführlichen Prospekte für nähere Auskunft.

SIMPLEX Werk-General- und Alleinvertrieb mit Lager und Service für die Schweiz, Deutschland, Frankreich, Österreich, Polen und Nordafrika.



A-1538, 15 t

L. MEILI & SOHN ZÜRICH

Zehntenhausstraße 63, Telephon (051) 57 03 30 (5 Linien)
Hebezeuge, Fördermittel, Industrie- und Leitungsbauausrüstungen

Über 25 Jahre Unfallbekämpfung mit legierten Qualitäts-Hebezeugen

Links:
70 t und 90 t hydraulische
Erdreichröhrenstoßwinde
mit Motorpumpenantrieb

Rechts: R 334 A,
25 t mechanische
Erdreichröhrenstoßwinde

Alle Arten von Röhren,
einschließlich
Kunststoff- und
Eternitröhren,
werden mit Meili-Geräten
ohne Aufgraben verlegt.



Charles Keller Wallisellen ZH

Keller



Euclid Rückwärtskipper

Auf Grossbaustellen, im Kraftwerkbau, in Kieswerken und Cementfabriken besitzen die Euclid Rückwärtskipper das Vertrauen jedes anspruchsvollen Unternehmers. Euclid-Kipper garantieren Ihnen Qualität, Leistung und Zuverlässigkeit. Verschiedene Typen mit Fassungsvermögen von 9-24 m³ und 210-500 PS Motorenleistung. Alle grösseren Modelle haben Drehmomentwandler und Wandlerbremse als Standardausrüstung. Für höchste Ansprüche:

Charles Keller Baumaschinen, Tel. 051/933933

Unternehmungen, die produktiv und risikolos zu arbeiten trachten

verwenden Meili's hochwertig
legierte

USA-Stahl- und Aluminiumprodukte

Für die Unfallverhütung und für rationelles Arbeiten sind unsere Qualitäts-erzeugnisse unübertroffen. Wie das unsichtbare Öl aus der Erdoberfläche zur Oberfläche steigt, so steigen die Umsatzzahlen für **Meili-Qualitätshebezeuge** als Frucht unserer intensiven Unfallverhütungskampagne, die wir **seit über 25 Jahren** für die Verbraucher bestreiten. Immer zahlreicher sind die Werke und Betriebe, wo jeden Monat neu verkündet werden kann: «Dank Meili-Produkten haben wir diesen Monat keinen Unfall zu verzeichnen.»

Unsere hier abgebildeten
Erzeugnisse sind

hochlegierte

Flaschenzug- und Kettenausrüstungen

welche **Betriebssicherheit, Verschleißfestigkeit und Handlichkeit** im idealen Verhältnis vereinigen und härtesten Zerreißproben standhalten. Sie finden bei sämtlichen Industrien begeisterte Aufnahme.

Vom Zwergflaschenzug bis zum 60-t-Flaschenzugkoloß liefern wir jedes Hebezeug in der **unfallverhütenden, unverwüsthchen Meili-Qualität** und mit **kleinster Bauhöhe**. Unser

riesiges Lager

an Hebezeugen, Ketten und Zubehör ermöglicht uns, alle gangbaren Geräte sowie zahlreiche Spezialausrüstungen sofort oder kurzfristig zu liefern. Für die von uns verkauften Produkte kann jederzeit unser zuverlässiger Ersatzteil- und Werkstattservice beansprucht werden.

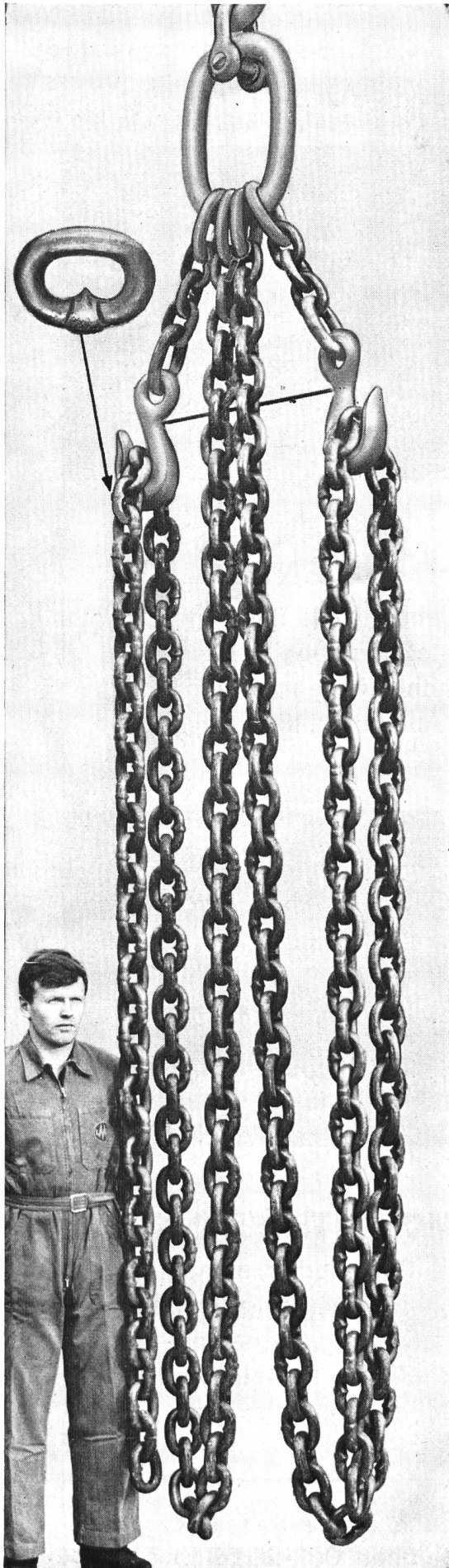
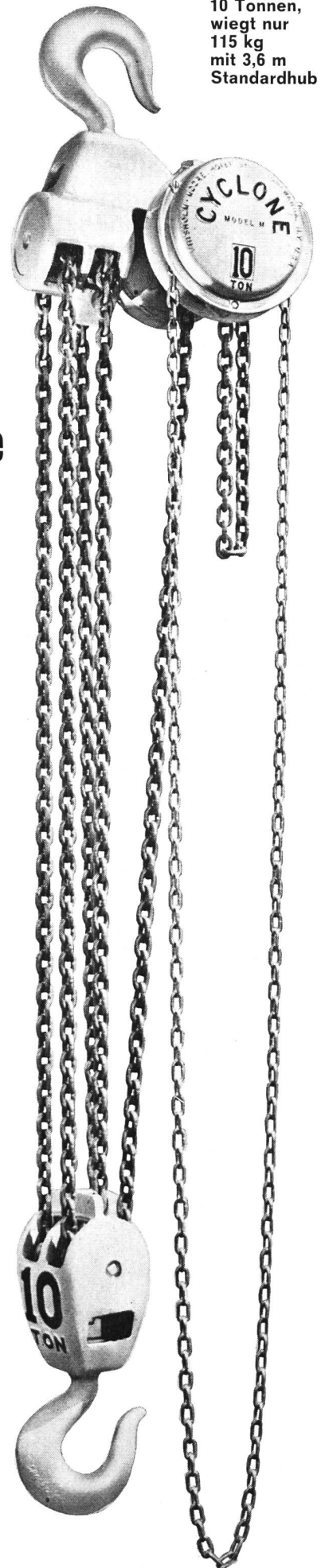
Man verlange unsere Prospekte Nr. 66 (Ketten) und 68 (Flaschenzüge) oder Offerte für das gewünschte Produkt.

L. MEILI & SOHN ZÜRICH

Zehntenhausstr. 63, Tel. (051) 57 03 30
(5 Linien)

Seit über 25 Jahren Pionier
im Dienste der Unfallbekämpfung
mit legierten Qualitäts-Hebezeugen

10 Tonnen,
wiegt nur
115 kg
mit 3,6 m
Standardhub

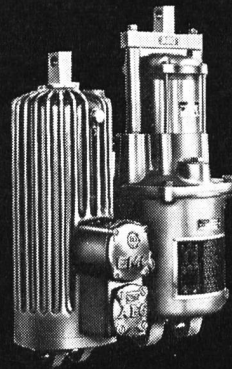


Herc-Alloy-Industrie-, Gießerei- und Baumaschinenketten $\frac{9}{32}$ " = 7,1 mm bis $1\frac{1}{4}$ " = 31,7 mm

AEG Elektromechanische Geräte

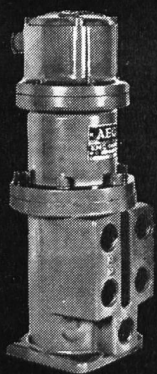
ELDRO-HUBGERÄT

Zur Betätigung von Klappen, Türen, Pressen, Kupplungen usw.
Als Bremsregler für Hubwerke, Seilbahnen usw.

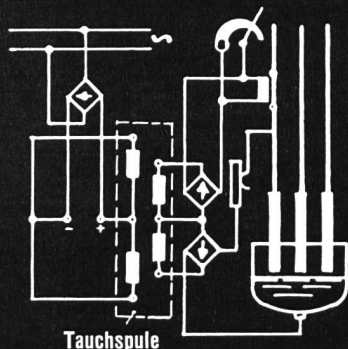


Typenreihe für
Hubarbeit von

75 — 3000 cm kg



Elektroden-Regelung für Lichtbogenöfen

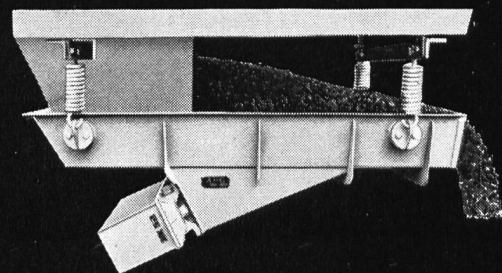


TAUCHSPULENREGLER

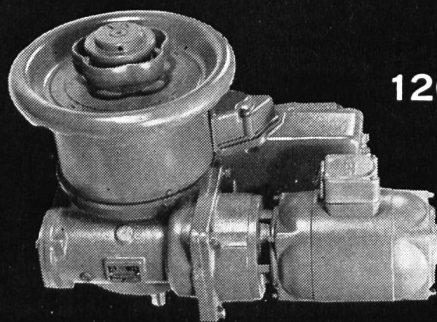
Zur Verwendung als Steuergerät
oder in stetigen Regelkreisen.
Mechanischer Ausgang ± 4 mm
Hydraul. Ausgang ± 100 l/min

Elektromagnetische FÖRDERGERÄTE

angetrieben durch wartungsfreie,
motorlose und robuste Vibratoren.
Kontinuierliche Steuerung.



Vibrations-Förderrinnen,
-Rohre, -Siebe, -Rüttler



$M_d = 0,3$
bis
1200 m kg

DREHMO-ANTRIEB

Das ideale Stellglied, drehmoment-
abhängig — wegabhängig schaltbar,
zur Fernsteuerung, Regelung und
Automatisierung in Industriewerken,
z. B. für Schieberantriebe usw.

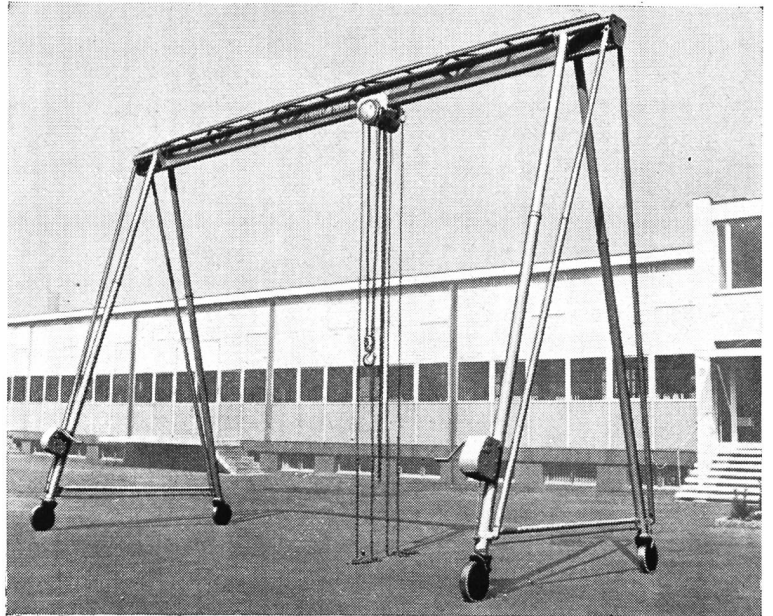
ELEKTRON AG

Zürich 2, Seestrasse 31
Telephon 051 / 25 59 10

**Unfälle verhüten
Arbeitermangel bekämpfen
Warenverschleiß ausschalten
Zeitverschwendung vermeiden
rationell arbeiten**

mit Meili's einwandfreien
Hebezeug-Ausrüstungen.

Wir fabrizieren
teleskopische Bockkrane
und Dreibeine
seit über 25 Jahren.



Oben: Bockkrane «Portique» in verschiedener Ausführung bis 15 t und bis 10 m Höhe, in leicht zerlegbarer, teleskopischer oder nichtteleskopischer Bauart. Der abgebildete Bockkran hat als Hebezeug einen **CM-Aluminium-Flaschenzug mit Laufkatze in einem Stück**, der nur 19 bis 48 cm (für 6 t) minimale Bauhöhe aufweist. Man beachte die frappant schlanke Form dieses Hebezeuges. **Neuester Prospekt Nr. 79.**

Links: «MEILI»-Hydro-Kran bis 2700 kg. Standardtyp oder 3-Weg-Universaltyp, zerlegbar. Der erste, in der Schweiz seit 12 Jahren verkaufte Elefantkran. **Prospekt Nr. 6.**

Unten: Das 3-t-Dreibein mit 5 m langen, teleskopisch verstellbaren **Anticorodalstützen** wird mit dem eingehängten **Cyclone-Aluminium-Flaschenzug** von zwei Mann transportiert, aufgestellt oder zerlegt. Die tragbare und leicht zerlegbare Ausrüstung wiegt komplett nur 145 kg. Unsere **patentierten Dreibeine «Hercules»** werden in **Stahl oder Anticorodal** und verschiedenen Ausführungen bis 10 t und bis 6 m Bauhöhe geliefert. — **Prospekt Nr. 15254.**

Meili's patent. Maschinenrolli bis 10 t und darüber ist das ideale Fördermittel für interne Transporte schwerster Lasten. Zwei Mann manövrieren die voluminöseste Maschine durch jeden Engpaß und stellen sie genau am gewünschten Ort ab. — **Prospekt Nr. 9.**

Wir liefern jeden gangbaren Winden- und Flaschenzugtyp und jedes bezügliche Zubehör in hochwertig legierter Qualität sofort

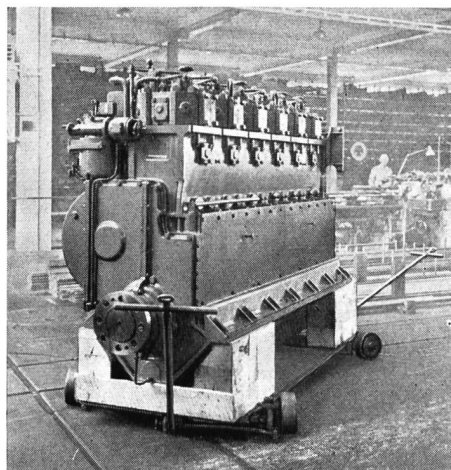
ab Lager

Man verlangen unsere ausführlichen Prospekte oder Offerte für das gewünschte Produkt.

L. MEILI & SOHN

Postfach, Zürich 46
Zehntenhausstraße 63
Telephon (051) 57 03 30 (5 Linien)

**1/4-Jahrhundert
Pionierarbeit im Dienst
der Unfallverhütung**



KRUPP-DOLBERG Universalbagger

in mehr als 40 Ländern der
Erde erfolgreich beim
Straßen-, Tief- und Hochbau

D 201

Universal-Raupenbagger
Löffelinhalt 0,28 m³

D 300

Universal-Raupenbagger
Löffelinhalt 0,40 m³

D 200-M

Universal-Mobilbagger
Löffelinhalt 0,28 m³

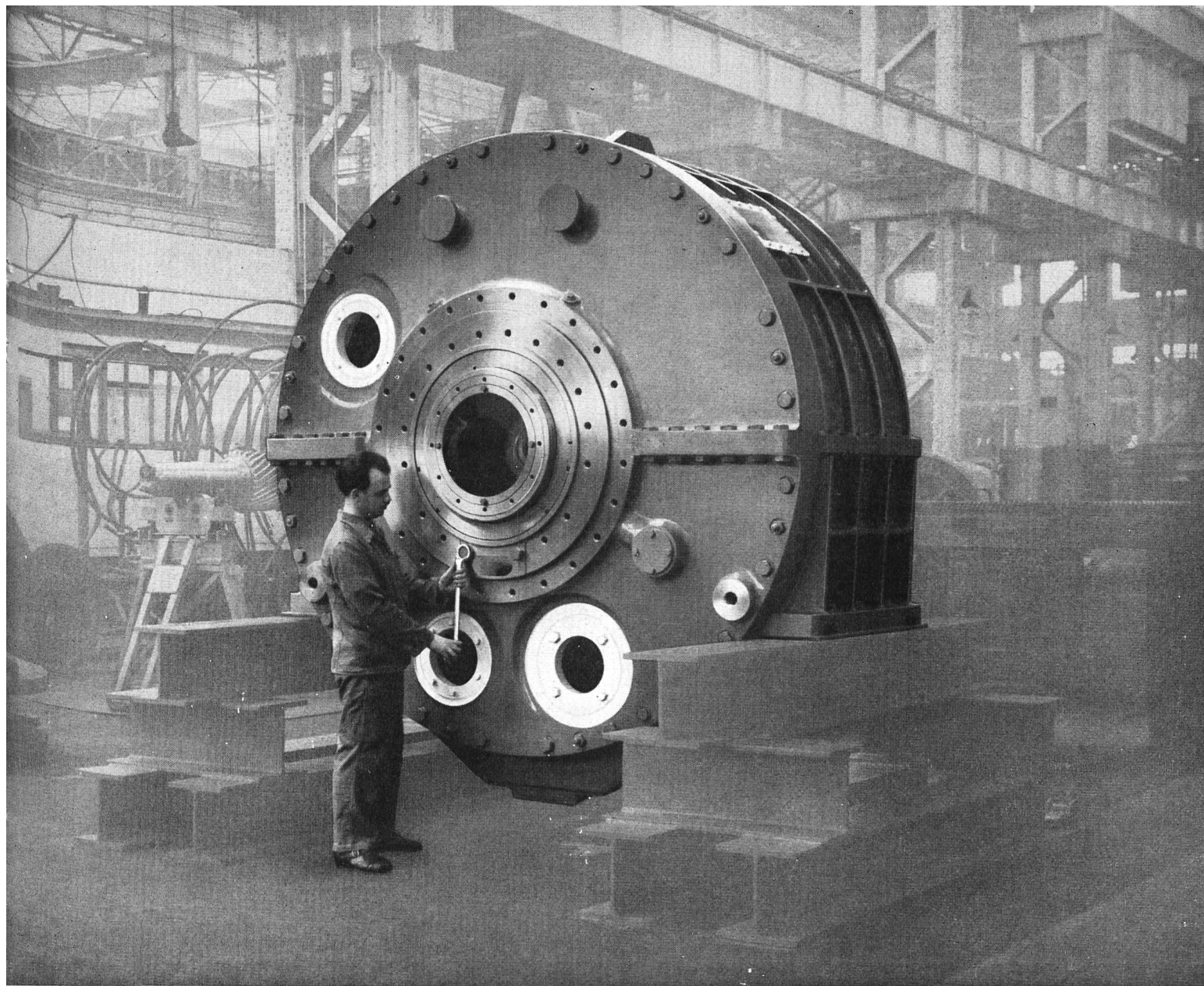


KRUPP-DOLBERG GMBH ESSEN

Generalvertretung:

H. GERTSCH & CO. AG. Zürich 46

Zehntenhausstraße 15 Tel. 051 / 57 14 40



Krupp-Stoeckicht-Getriebe DSU 140x
für die Moselstaustufe Detzem
N = 8000 PS n = 93/750 U/min



KRUPP

Stoeckicht-Getriebe in Wasserrohrturbinen

Die Mosel wird durch ihren Ausbau zu einer neuen Großschiffahrtsstraße eine wichtige Verbindungslinie westeuropäischer Industriezentren. Im Rahmen der Kanalisierung werden zur Nutzung der Moselenergie Kraftwerke errichtet. Rohrturbinen der Moselkraftwerke — doppelt regulierte Kaplan-turbinen — werden mit unseren Krupp-Stoeckicht-Getrieben ausgerüstet: Wegen des niedrigen Gewichtes, der kleinen Abmessungen und der gleichachsigen Bauweise läßt sich unser Getriebe besonders günstig bei diesen Wasserrohrturbinen verwenden.

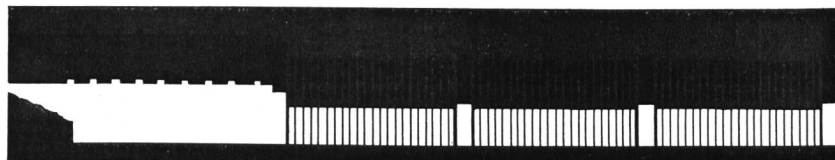
Durch den Einbau dieser Rohrturbinen ragen die Bauteile der Kraftwerke kaum über den Oberwasserspiegel hinaus. Der Reiz des Moseltales, eine der schönsten deutschen Flußlandschaften, bleibt erhalten.

Raumsparend, geräuscharm, wirtschaftlich und leistungsstark, das sind Merkmale unserer Getriebe. Sie eignen sich für die Drehzahlübersetzung zwischen schnell- und langsamlaufenden Antriebs- und Arbeitsmaschinen. Bitte, wenden Sie sich an uns. Wir liefern unsere Getriebe auch in Sonderbauformen. Haben Sie schon unseren Stoeckicht-Getriebe-Prospekt?

Generalvertretung

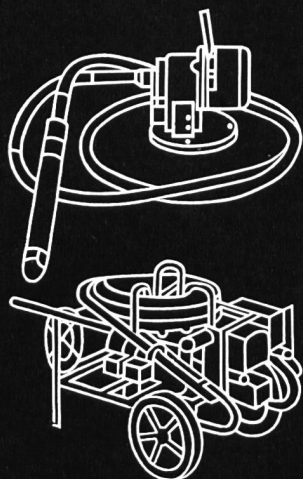
HEINRICH GERTSCH ZÜRICH 46

Zehntenhausstraße 15
Tel. 051 / 57 14 40



FRIED. KRUPP MASCHINENFABRIKEN ESSEN

NOTZ



25 Jahre Erfahrung in Vibration

Notz Pervibratoren und Supervibratoren für Beton und Eisenbeton

Seit 25 Jahren baut und verkauft unsere Abteilung Baumaschinen Pervibratoren und Supervibratoren für Hoch- und Tiefbau. Die wirtschaftlichen Notz-Vibratoren fehlen sozusagen auf keiner Grossbaustelle unseres Landes. Unsere Spezialisten stellen eine langjährige, umfassende Erfahrung in Ihren Dienst. Verlangen Sie bitte unverbindlich Prospekte über Notz-Pervibratoren und -Supervibratoren, über Vibro-Verken-Vibrationswalzen, -Bodenverdichter usw., sowie über unsere ATLAS-COPCO-Kompressoren und -Druckluftwerkzeuge.

Aus unserem Lieferprogramm:

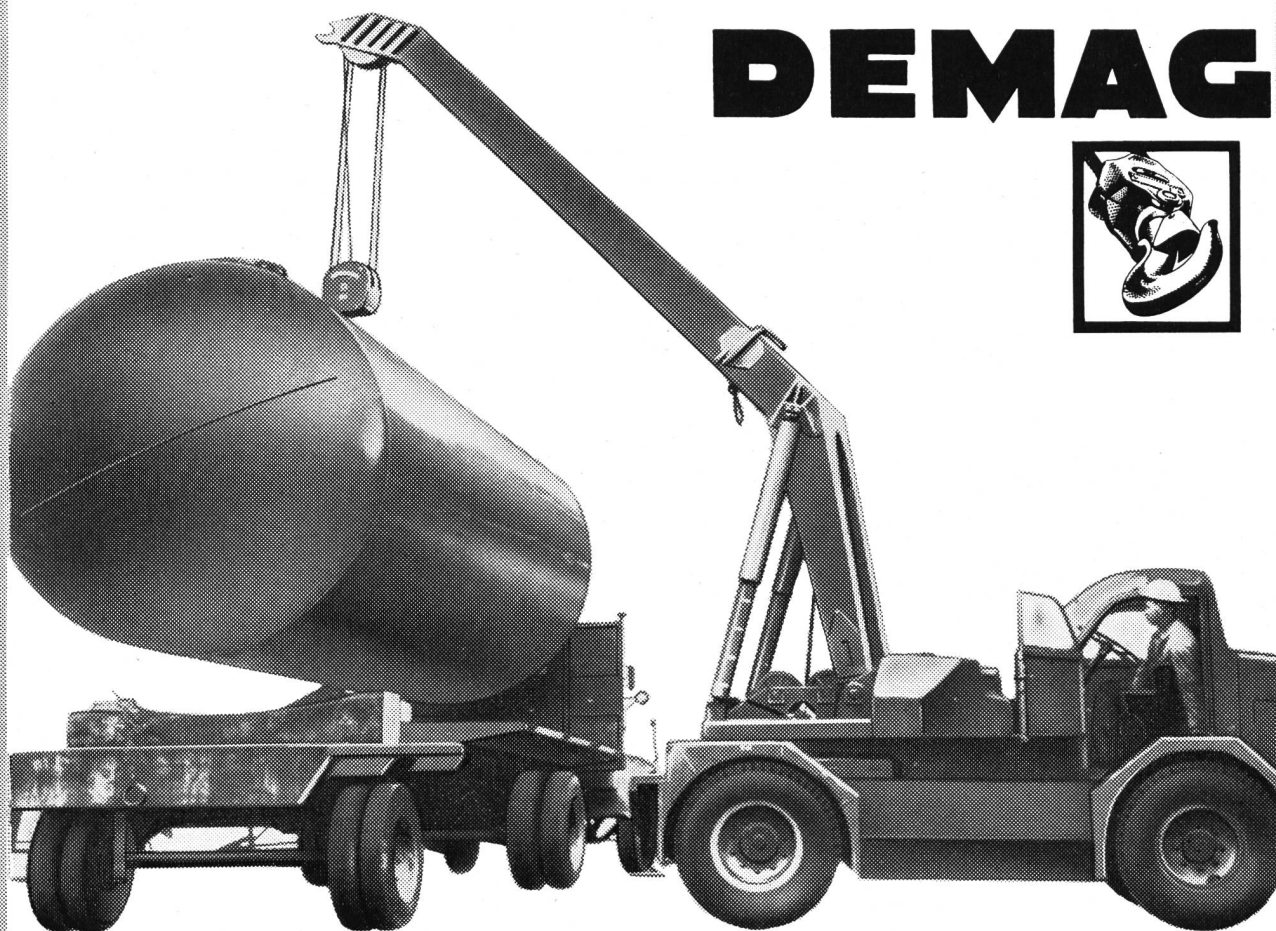
ENP 70/50
Hochfrequenzvibratoren mit eingebautem
Motor 125 oder 48 V

PPN 70
Druckluft-Pervibratoren, Vibrationsfrequenz
10000 p. Min.



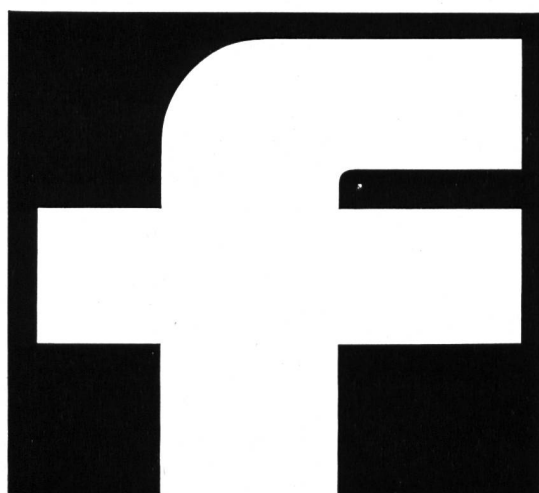
GFN 46 und GFN 70
Supervibratoren mit Benzin- oder Elektromotor
Grosse Vibrationsfrequenz
Weitere Typen: siehe Gesamtprospekt
Bild:
Supervibratoren Notz GF-125 (mit eingebautem 7,5-PS-
Elektro-Motor) im Einsatz im Kraftwerksbau.
Notz & Co. AG, Biel, Abt. Baumaschinen
Tel. 032 / 2 55 22

DEMAG



DEMAG-Mobilkrane sichern höchste Nutzeffekte

Pneufahrzeug mit schwenkbarem Ausleger, ein Mehrzweck-Kran zum Heben, Verladen, Transportieren, Stapeln und Montieren, rasch und sicher im Gebrauch, so ist der DEMAG-Mobilkran zu kennzeichnen. Unsere Typen von 3,5t bis 9t mit ihren Zusatzeinrichtungen passen für jeden Bedarf.

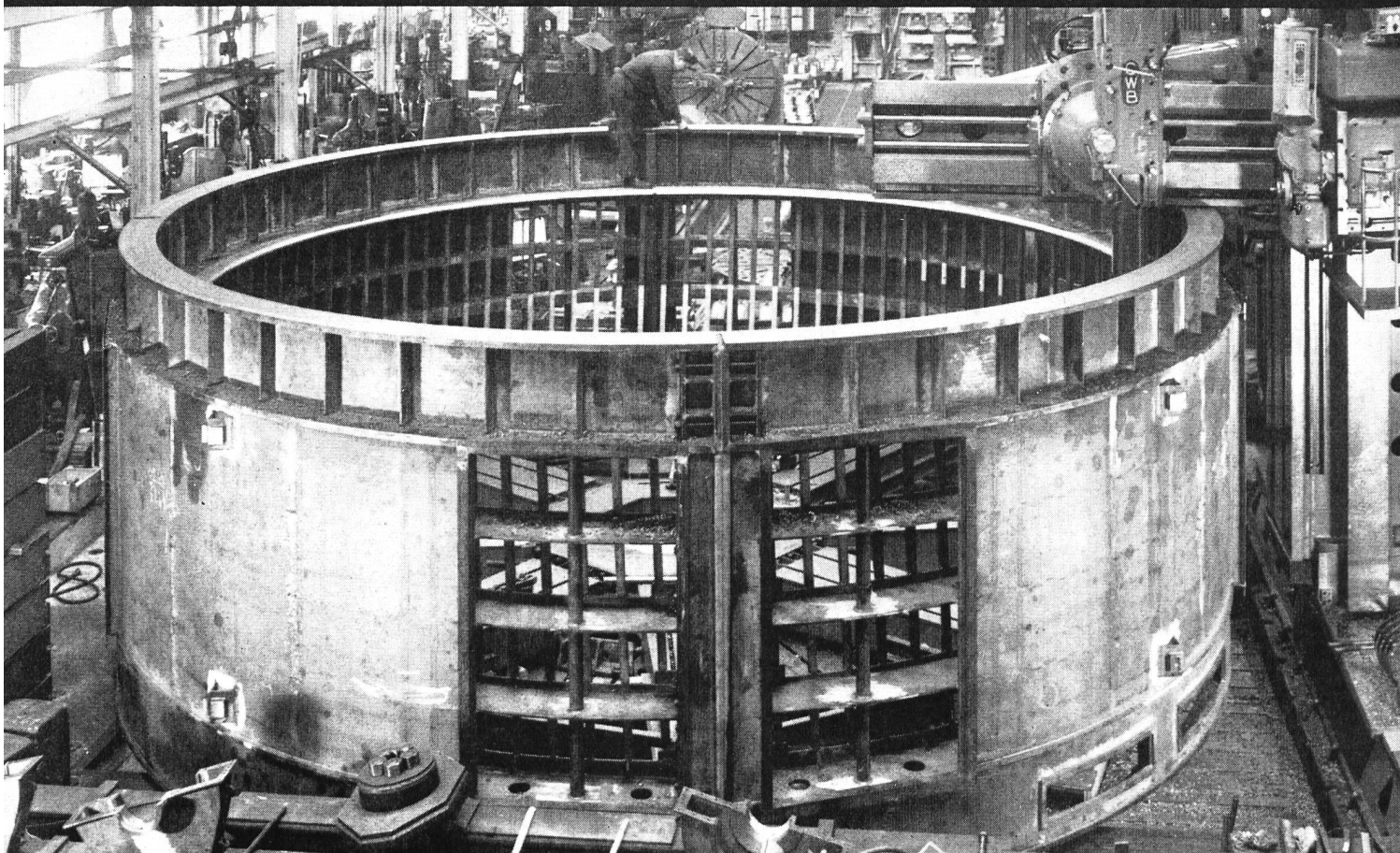


Hans Fehr Dietlikon—Zürich

Baumaschinen Kranbau

Telefon 051 933 666

Grossmaschinenbau für Wasserkraftwerke



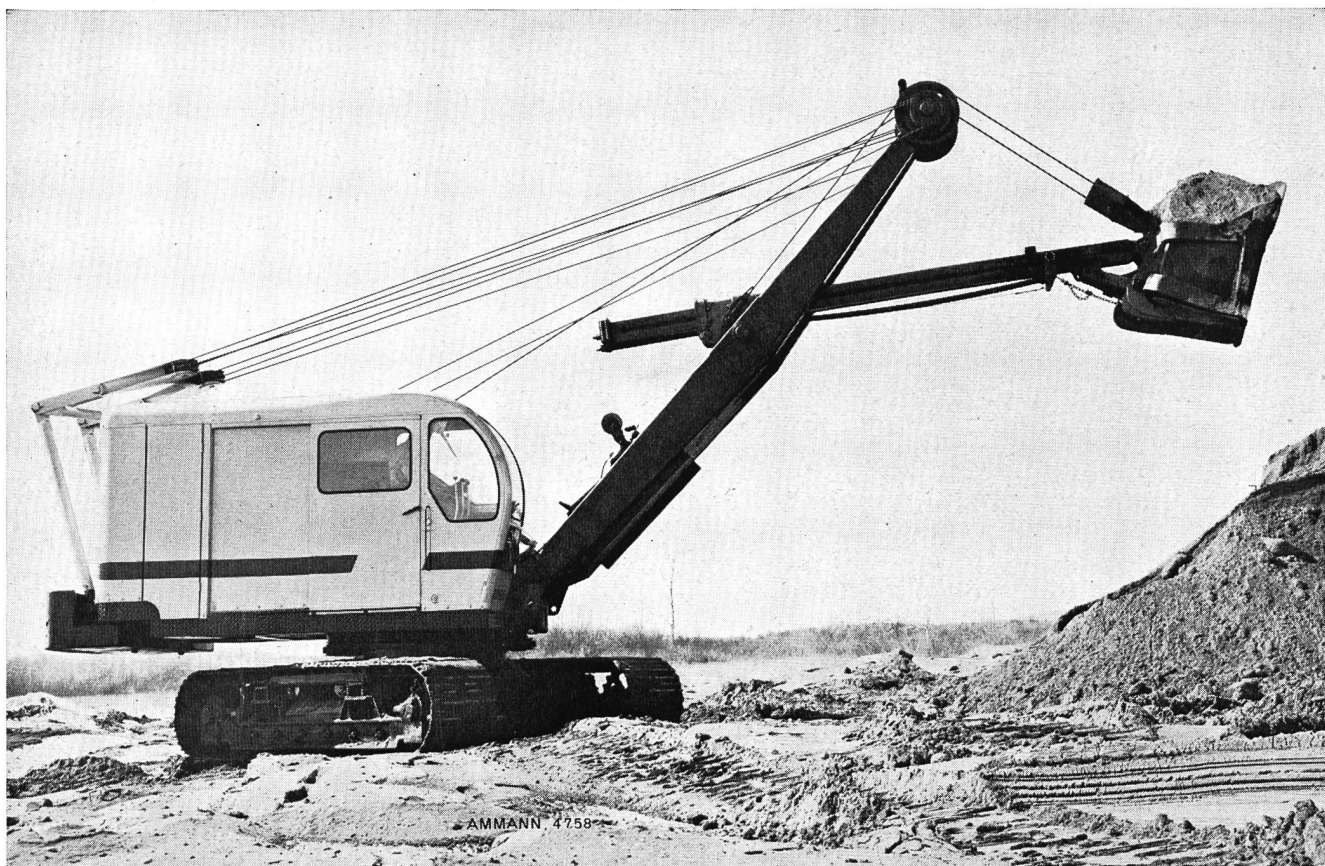
C 103 d

sécheron

Im heutigen Kraftwerkbau führen Wirtschaftlichkeitsüberlegungen und die ständige Entwicklung der Technik zu Maschinen immer grösserer Leistungen. Zu deren Ausführung sind einerseits hochqualifizierte Fachleute und andererseits grosse Werkzeugmaschinen erforderlich. Durch rationellen Einsatz beider Mittel ist es Sécheron gelungen, mit den neuen Anforderungen Schritt zu halten und stets neuzeitliche Lösungen vorzusehen.

Generatoren bis zu den grössten Leistungen
Transformatoren jeder Spannung
Hochentwickelte Regelgeräte

S.A. des Ateliers de Sécheron, Genf 21



Universal-Bagger Modell 420 — eine Neukonstruktion der Mittelklasse

P&H

P + H 420—760 Liter
«Made in USA»

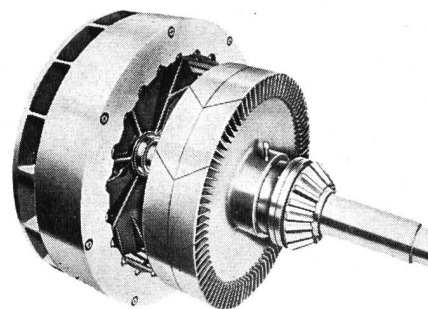
- Vollständig abgeschlossene Antriebsorgane im Ölbad laufend
- Unabhängiger Fahrwerksantrieb
- Fahrwerk in Traktorenbauart mit Spannfederung
- 4-Zyl.-«CATERPILLAR»-Motor mit Turbogebläse, 105 PS
- Kraftschlüssiges Heben und Senken durch P + H-Planetengetriebe

P & H 420 bedeutet für Sie:

- schnellere Arbeitsspiele
 - leichtere Arbeit des Baggerführers
 - erhöhte Leistung
- und dank der elektromagnetischen Schwenkkupplungen

Magnetorque

einer P & H Exklusivität:



- gleichmäßiges Schwenken
- Reduzierung der Seitenbeanspruchung des Auslegers
- keine Beläge zu erneuern
- keine Wartung und Nachstellung
- gleichmäßige Arbeit bei jedem Wetter

Alleinvertretung für die Schweiz

ULRICH AMMANN

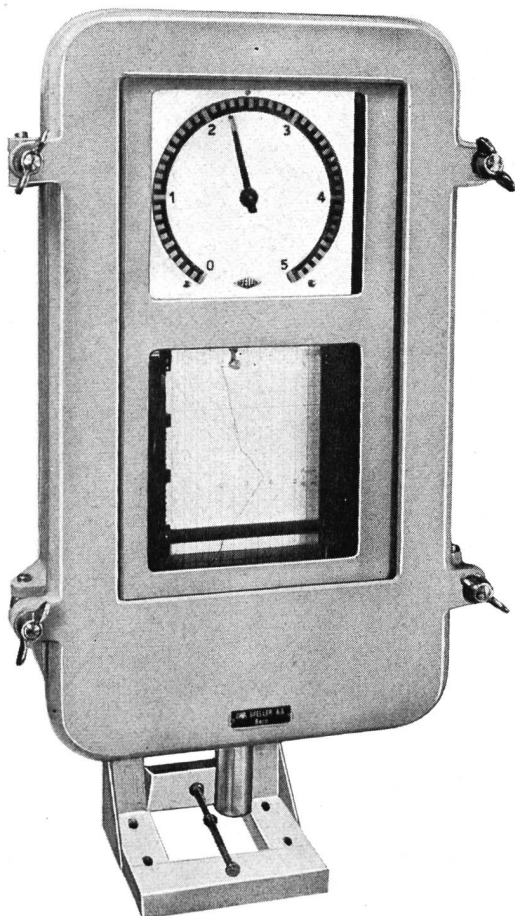
der Harnischfeger International Corporation GmbH

Tel. (063) 2 27 02

Baumaschinen AG Langenthal

P&H

Für Ihre Probleme der



Registrierapparat

**Fernsteuerung
Fernsignalisierung
Wasserstands-
fernmeldung
Pumpen- und
Wehrsteuerung**

stehen wir Ihnen
mit unserer langjährigen
Erfahrung jederzeit
zur Verfügung



Chr. Gfeller AG
Bern-Bümpliz

ESCHER WYSS

Für das Speicherkraftwerk Vianden

das nach beendetem Ausbau das grösste Pumpspeicherwerk Europas sein wird, liefert Escher Wyss von den insgesamt vorgesehenen 9 Maschinensätzen

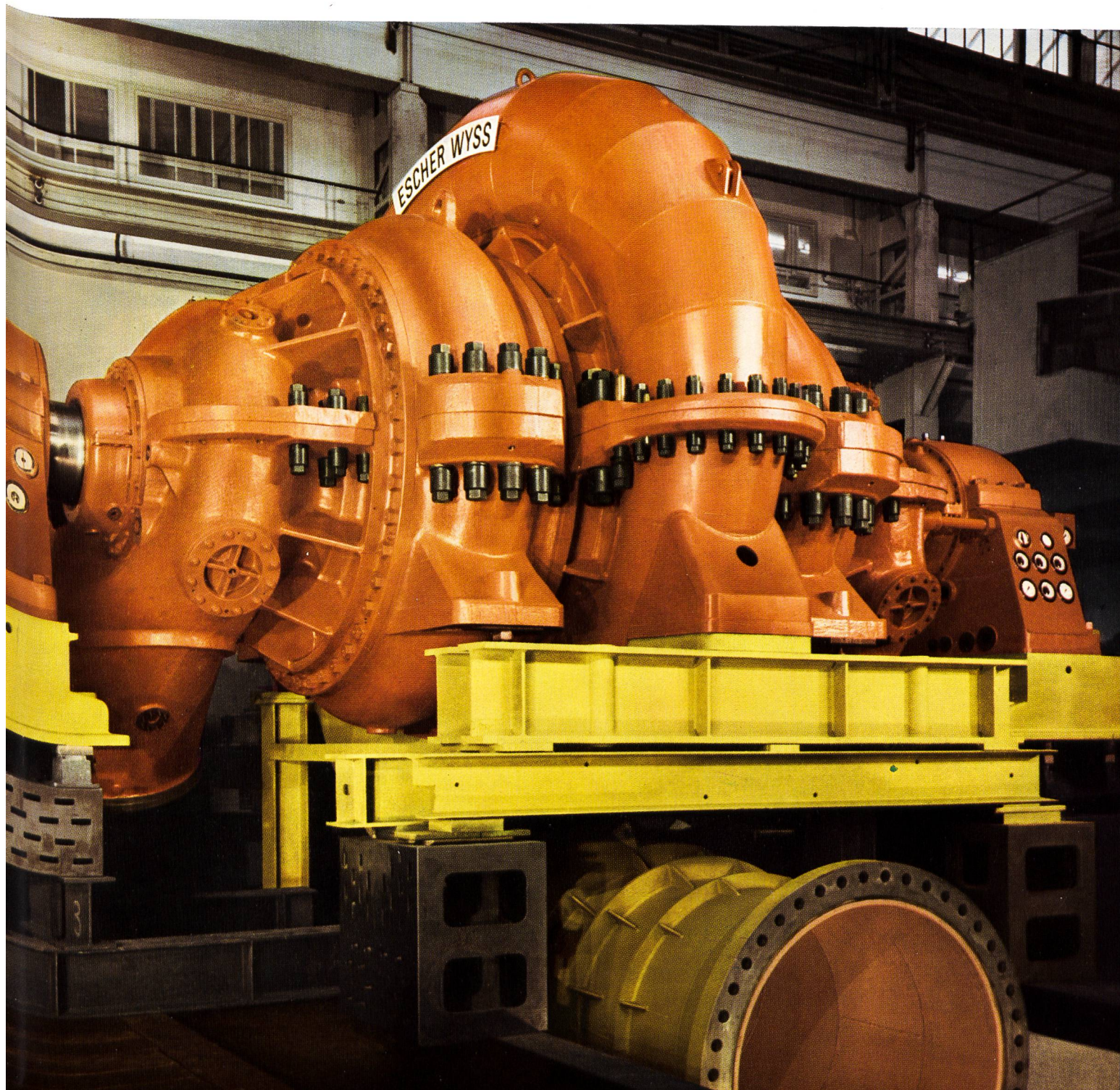
5 Speicherpumpen mit einer max. Antriebsleistung von je 92 000 PS

5 Francisturbinen mit einer max. Leistung von je 142 000 PS

5 Kugelschieber NW 1800 mm druckseitig der Pumpen

9 Druckausgleichstopfbüchsen NW 2000 mm bei den Turbineneinläufen

Escher Wyss Zürich und Ravensburg/Württ.



Escher Wyss

Hydraulische Anlagen

Wasserturbinen

Freistrahlturbinen für hohe Gefälle

Francisturbinen jeder Leistung, insbesondere Hochdruckturbinen für Gefälle bis zu etwa 600 m

Kaplanturbinen bis zu den grössten Abmessungen

Rohrturbinen mit und ohne Getriebe

Regeleinrichtungen zum Konstanthalten von Drehzahl, Leistung und Wasserspiegel sowie zur Begrenzung des Druckstosses

Turbopumpen

Zentrifugalpumpen bis zu den grössten Abmessungen und Leistungen für Speicherkraftwerke

Pumpenturbinen

Propeller- und Kaplanpumpen für Kühlwasser- sowie für Ent- und Bewässerungsanlagen

Druckleitungen

Druck- und Verteilleitungen für Wasserkraft- und allgemeine Pumpenanlagen

Hosen- und Abzweigrohre jeder Grösse, zum Teil in gewichtsparender patentierter Ausführung

Stollenverkleidungen, Schachtpanzerungen

Abschlussorgane

Sicherheits-Drosselklappen in jeder Grösse für Drücke von einigen hundert Meter Wassersäule

Kugelschieber in gegossener und geschweisster Ausführung

Grundablassschützen für höchste Wasserdrücke. Einlauf-, Gleit- und Rollschützen

Dammbalken und Rechenanlagen

Zylinderschützen, System Escher Wyss, als automatische Hochwasser-Ablässe

Druckreduzieranlagen und Energievernichter jeder Leistung

Verstellpropeller für Schiffe

Propeller für Vorwärtsfahrt, Stop und Rückwärtsfahrt ohne Umsteuerung der Welle und ohne Veränderung der Maschinendrehzahl (Fabrikation im Werk Ravensburg).

HAEFELY

420 kV Messwandler

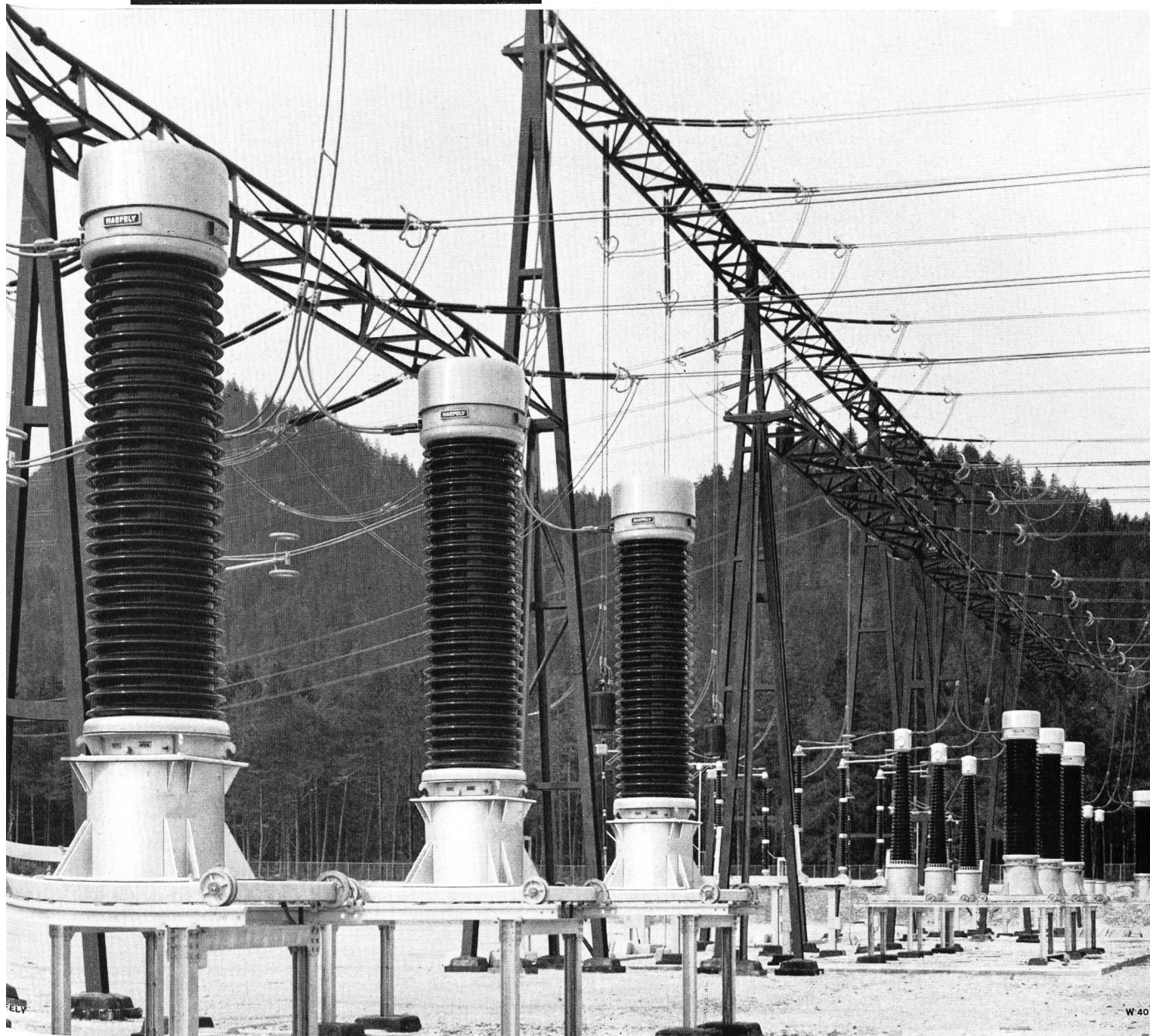


Foto: Spannungswandler 420 kV
in einer schweizerischen Verteilstation

Für die elektrische Energieverteilung liefern wir Strom- und Spannungswandler, Meßgruppen, Kopplungselemente für T F H, Hochspannungsdurchführungen sowie Hoch- und Niederspannungs-Kondensatoren.

EMIL HAEFELY & CIE AG
BASEL

Für die Prüfung elektrischer Hochspannungsapparate liefern wir vollständige Ausrüstungen für Hochspannungs-Prüffelder und -Laboratorien.



Bevor Sie bis über die Füsse im Wasser stehen, erinnern Sie sich: Seit mehr als viertausend Jahren ist Bitumen der ideale Baustoff, um Wasser dort fernzuhalten, wo es unerwünscht ist. — Shell Bitumen-Fachleute verfügen über einen reichen und weltweiten Erfahrungsschatz, wo, wann und wie Bitumen im Wasserbau richtig angewendet wird — sie beraten Sie gerne

Shell Switzerland, Löwenstrasse 1 Zürich 1 Telefon 051 25 36 70



BITUMEN



**CÂBLE A GAINÉ ONDULÉE
EN CUIVRE OU ACIER**

**KABEL MIT WELLMANTEL
AUS KUPFER ODER STAHL**

SA DES CÂBLERIES ET TRÉFILERIES DE COSSONAY

ACROW überall im

Rationalisierende ACROW-
Gerüste und ACROW-
Wallform-Stahlschalungen
beweisen ihre kostensparenden
Vorteile

ACROW
CONSTRUVIT

Kraftwerksbau

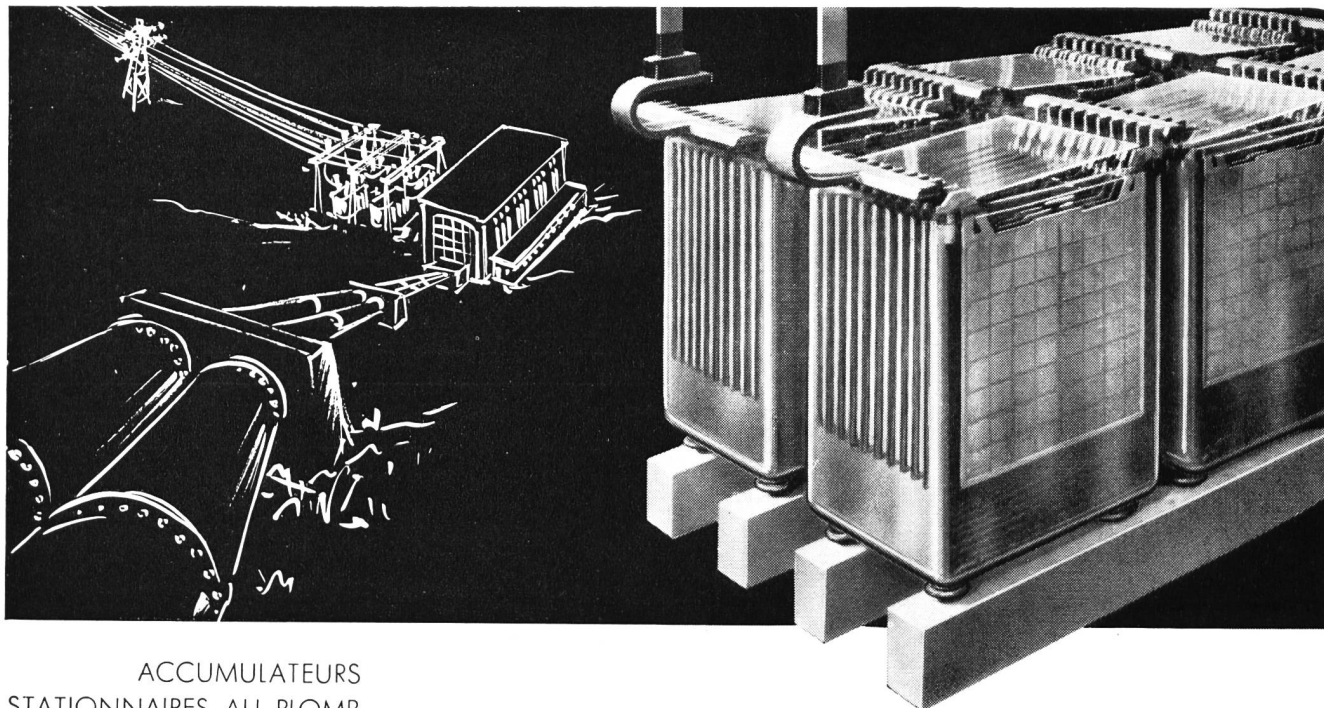


Bild:
Bauobjekt Kraftwerk Reichenau.
Druckrohr: Fahrbare Schalung
aus ACROW-Normelementen,
Innen- \varnothing 9,10 m,
Schalungslänge 2 x 8,75 m.
Bauunternehmer:
Schafir & Mugglin AG Chur

unbeschränkt anpassungsfähig
robuste und doch präzise Konstruktion
unbegrenzt wiederverwendbar sowohl im Tief- wie im Hochbau

Verlangen Sie unsere aufschlussreichen Unterlagen oder den Besuch unserer Spezialisten.

ACROW Construvit SA Lyss BE Tel. 032/8 54 05 - 06



ACCUMULATEURS
STATIONNAIRES AU PLOMB

pour centrales électriques,
centraux téléphoniques, etc.

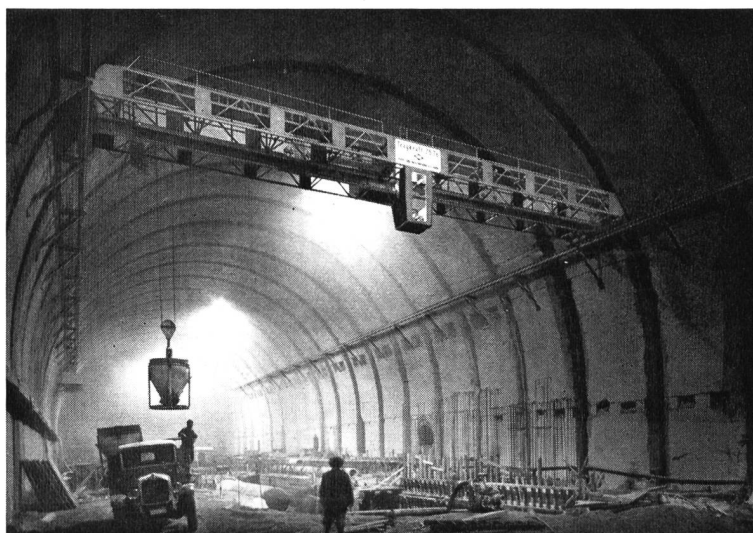
STATIONÄRE
BLEI-AKKUMULATOREN
für Elektrizitätswerke,
Telefonzentralen, usw.

LECLANCHÉ SA

YVERDON

Maschinen - Geräte - Einrichtungen

für den Kraftwerk- und Stollenbau



Maschinenhauskran für Kraftwerke Hinterrhein AG,
Spannweite 22,3 m, Hubhöhe 13,2 m, Kranbahnlänge 142 m, Tragkraft 7,5 Tonnen

Entwurf — Lieferung — Montage

- Laufkrananlagen
- Verladebrücken
- Winden
- Druckleitungen
- Freiluftschaltanlagen
- Seilbahnen
- Stollenschalungen
- Weichen
- Pneumatische Schiebebühnen
- Betonierzüge
- Stollenwagen (bis 10 m³)
- Druckschachtausrüstungen
- Betoniertürme
- Siloanlagen
- Stauweherschützen

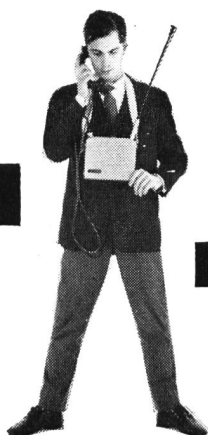
Telephon (041) 3 77 67 / 68 Luzern



STAHL- UND MASCHINENBAU A.G. HORW

Rasch sichere
Verbindung mit

SE 18



Das Kleinfunkgerät SE 18 der Autophon ist leicht, handlich, leistungsfähig. Es wiegt nur 2,6 kg. Es ist nur 19,8 cm breit, 16,6 cm hoch und 5,5 cm dick: etwa halb so gross wie ein Telefonbuch.

Die Reichweite beträgt in offenem Gelände bis 20 km, im Innern von Ortschaften oder in hügeligem Terrain noch gute 3 km.

Der Nickel-Cadmium Akkumulator liefert Strom für 110 Stunden reine Empfangszeit oder 25 Betriebsstunden mit 10% Sendezeit. Er kann leicht und beliebig oft aufgeladen werden.

SE 18 Kleinfunkgerät

Ausführungen mit 1...4 oder 1...6 Kanälen; eingerichtet für Wechselsprechen oder bedingtes Gegensprechen. Auf Wunsch Prospekte oder Vorführungen.

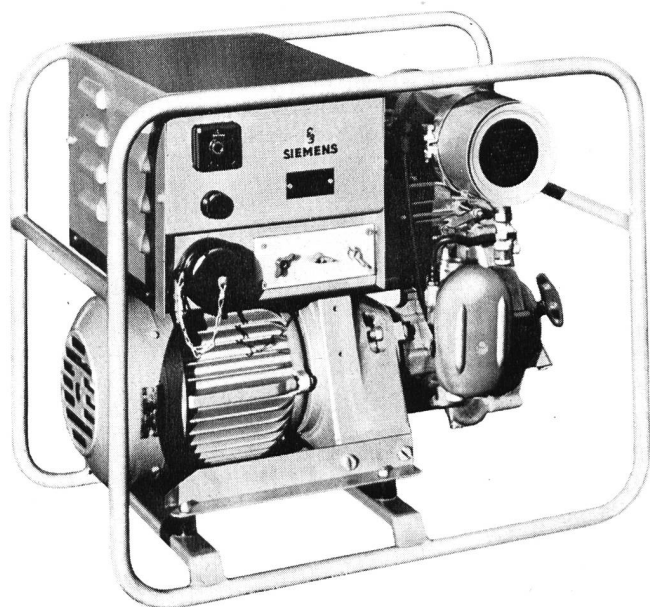
AUTOPHON

Zürich: Lerchenstrasse 18, Telefon 051 / 27 44 55
Basel: Peter-Merian-Str. 54, Telefon 061 / 348585
Bern: Belpstrasse 14, Telefon 031 / 2 61 66
St. Gallen: Schützengasse 2, Telefon 071 / 233533
Fabrik in Solothurn



ELEKTROSÄTZE und NOTSTROMGRUPPEN

für jede gewünschte Leistung



Elektrosatz AKE 516-2J

Zweitakt-Benzinmotor. Frequenzumschaltbar. Wechselstromleistung 750 W bei 50 Hz, 220 oder 110 Volt; 900 W bei 60 Hz, 220 oder 110 Volt. Gleichstromleistung 600 W für Ladebetrieb. Gewicht 70 kg. Masse: 59,5 x 36,5 x 49 cm.

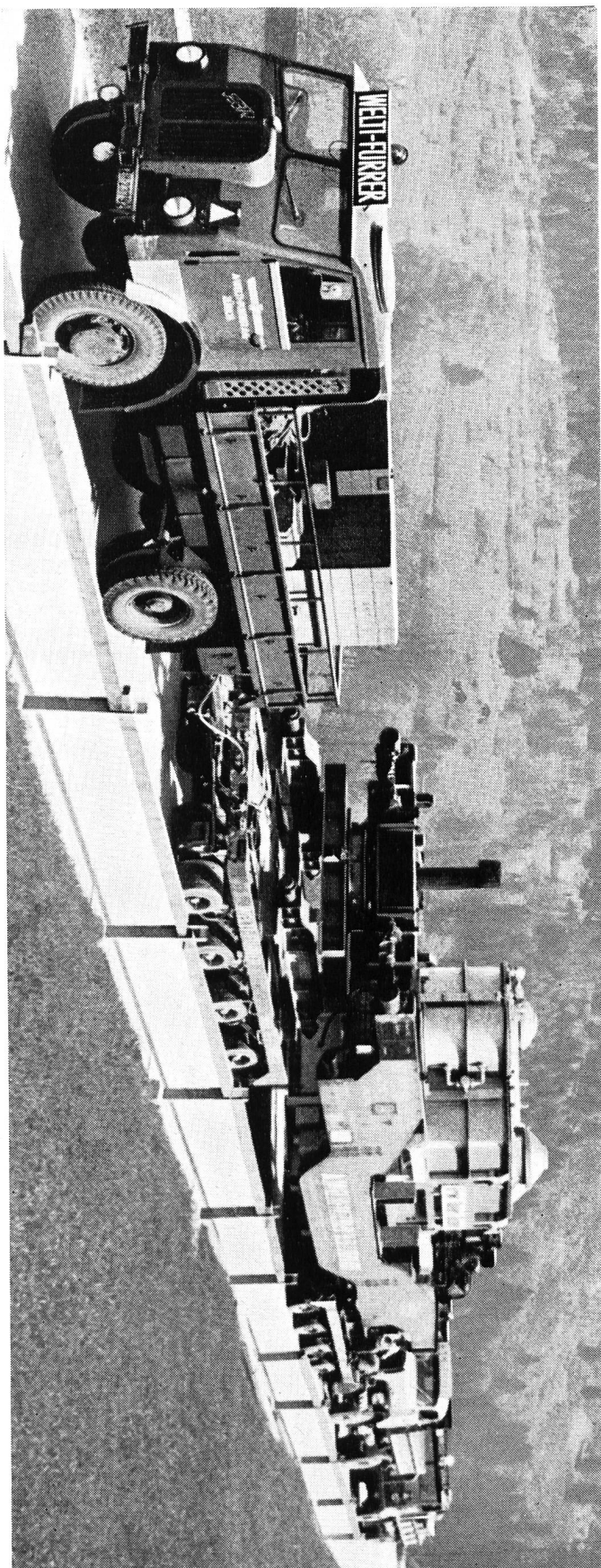
Verlangen Sie unseren Spezialprospekt.
Wir beraten Sie gerne und unverbindlich.

SIEMENS ELEKTRIZITÄTSERZEUGNISSE AG

Zürich · Bern · Lausanne

Generalvertretung für die Schweiz der
SIEMENS-SCHUCKERTWERKE AKTIENGESELLSCHAFT

Berlin Erlangen



Transport eines 80 Tonnen Trafos für das Kraftwerk
Hinterrhein, ausgeführt mit der umsetzbaren Welty-Furrer-
Ladebrücke.

WELTI-FURRER

Zürich

Hardstraße 225

Telephon 42 14 42

Wo die Sicherheit entscheidet: Electrona-Dural Batterien!

Die entscheidenden Vorzüge:

Statt der bisher für Traktionsbatterien üblichen Gitter- und Panzerplatten sind Electrona-Dural-Batterien mit Doppelröhrchenplatten ausgerüstet. Diese patentierte Konstruktion ist nicht nur gewicht- und raumsparend, sondern übertrifft die gewöhnlichen Traktionsbatterie-Typen auch beträchtlich in Bezug auf

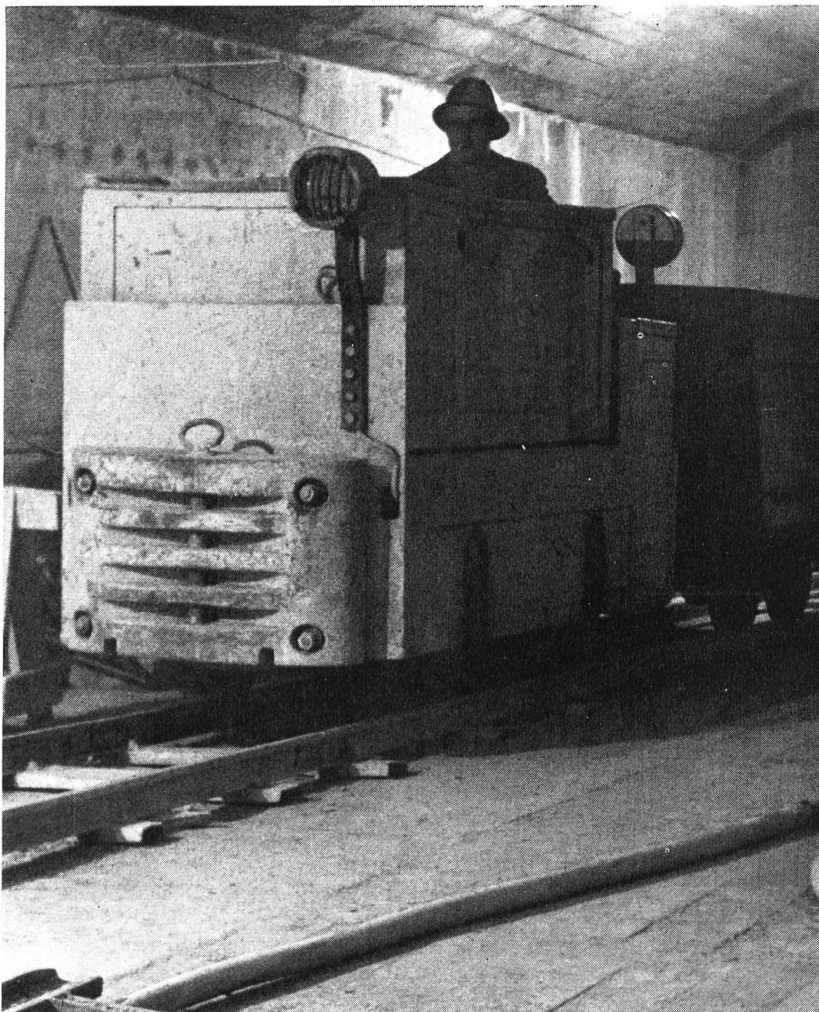
Lebensdauer und Leistung.

Electrona-Dural-Platten werden in soliden Hartgummikasten eingebaut und lassen sich in jedes Elektrofahrzeug ohne jede Veränderung an Fahrzeug oder Batterietrog montieren.

Electrona-Dural-Batterien halten weit über 1500 Entladungen aus; bei gleicher Zellengrösse ist die Leistung gegenüber Gitterplatten

um ca. 20 % höher, gegenüber Panzerplatten sogar um 60 %!

Electrona-Dural-Batterien haben mit den Kästen dicht vergossene Deckel, fest verlötete Pole und Bleiverbinder. Daher saubere, trockene Batterien — keine Säurespritzer, keine Korrosion — denkbar einfache Reinigung und hohe Betriebssicherheit, kleinster Wartungsaufwand!



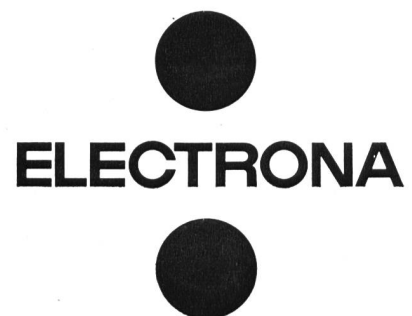
B+C 6

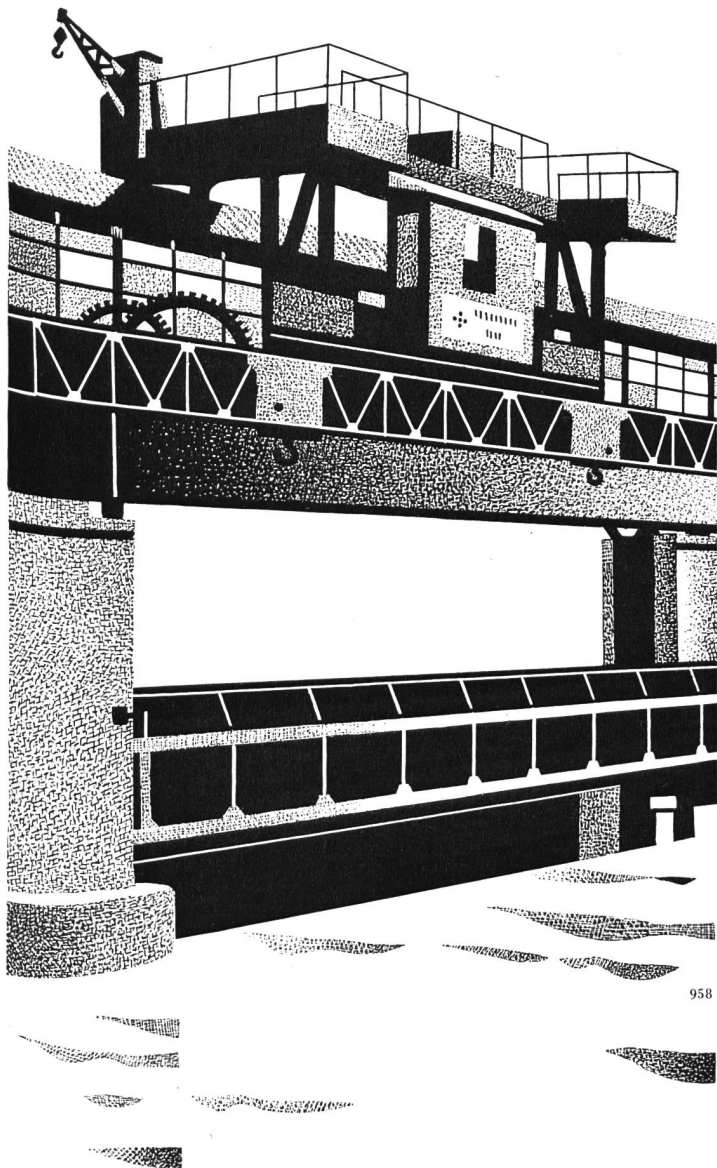
Jetzt auch im Abonnement!

Dank der überlegenen Qualität können Electrona-Dural-Batterien nun auch im Abonnement geliefert werden. Das Abonnement ist nicht nur rentabler als der Kauf — es garantiert Ihnen auch einen fachgemässen, regelmässigen Service.

Verlangen Sie genaue Unterlagen mit Erfahrungswerten aus der Praxis.

Electrona SA., Accumulatorenfabrik, Boudry/NE, Tel. 038/6 42 46

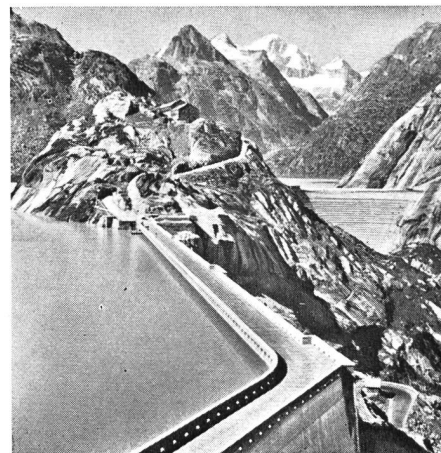




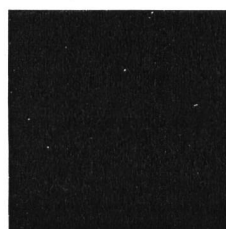
Windwerke
Schützen
Dammbalkenkrane
Einlaufrechen
Rechenreinigungsmaschinen
für Stauwehrranlagen

VON ROLL
AG
Werk Bern

Elektrische Raumheizung Accum für jeden Zweck



Accum baut seit Jahrzehnten elektrische Heizungen für Kirchen, Kindergärten, Schulhäuser, Säle, Berghotels, Wohn- und Ferienhäuser, Garagen, Kraftwerke, Unterstationen, Stellwerke, Pumpwerke, Fabrikräume, Zugsheizung usw.



Die grosse Auswahl an Apparate-typen erlaubt in jedem Fall die dem Verwendungszweck und Aufstel-lungsort angepasste beste Lösung. Sehr oft kommt eine Kombination der verschiedenen Systeme in Frage, wie Konvektionsheizöfen, Gross-

flächen-Niedertemperatur-Strahlungsheizung für Wand- und Deckenmontage, Infrarotstrahler, Vollspeicheröfen, Fussbo-denheizung, tropfwassergeschützte oder wasserdichte Rip-penrohrheizkörper, Luftheizapparate, Rohrheizkörper usw.

Accum

**Accum
AG**

Gossau ZH

Baumaschinen von Weltruf!



Der ständige Kontakt mit den bekannten Fabrikanten unserer Maschinen gibt unseren Kunden die Gewähr, daß wir sie in jedem Fall gut beraten können.

Die Devise unserer Firma ist seit Jahren – Qualitäts-Baumaschinen für jeden Einsatz bei einem modern ausgebauten Kundendienst!

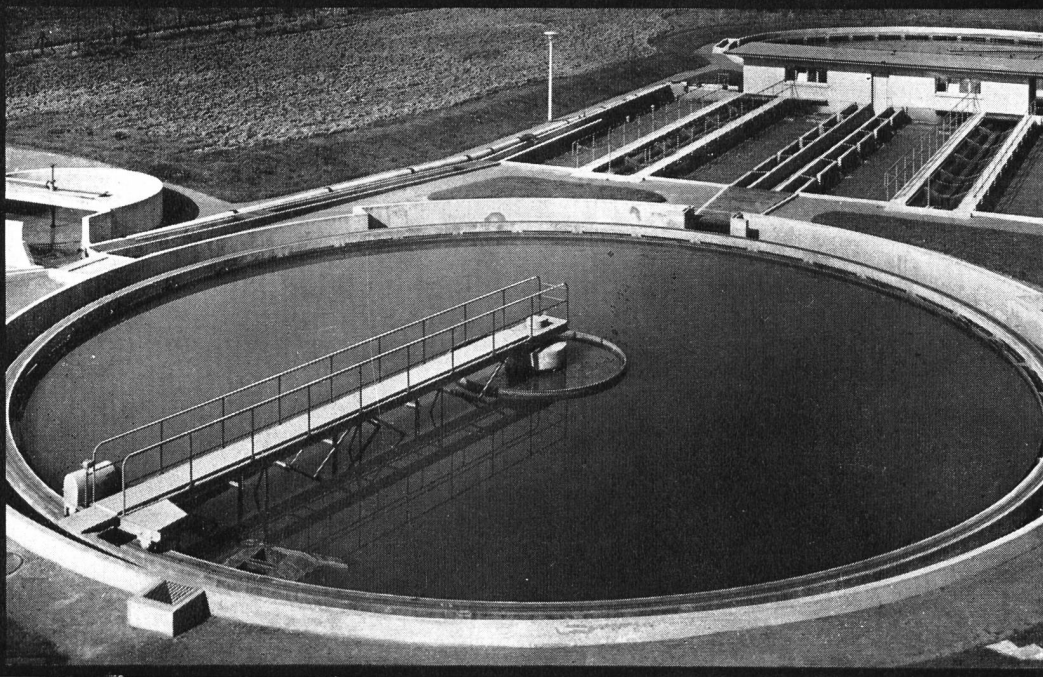
Ulrich Rohrer-Marti AG, Baumaschinen, Zollikofen/Bern, Tel. 031 65 03 71

Mitglied des Schweizerischen Baumaschinen-Verbandes

WARTMANN

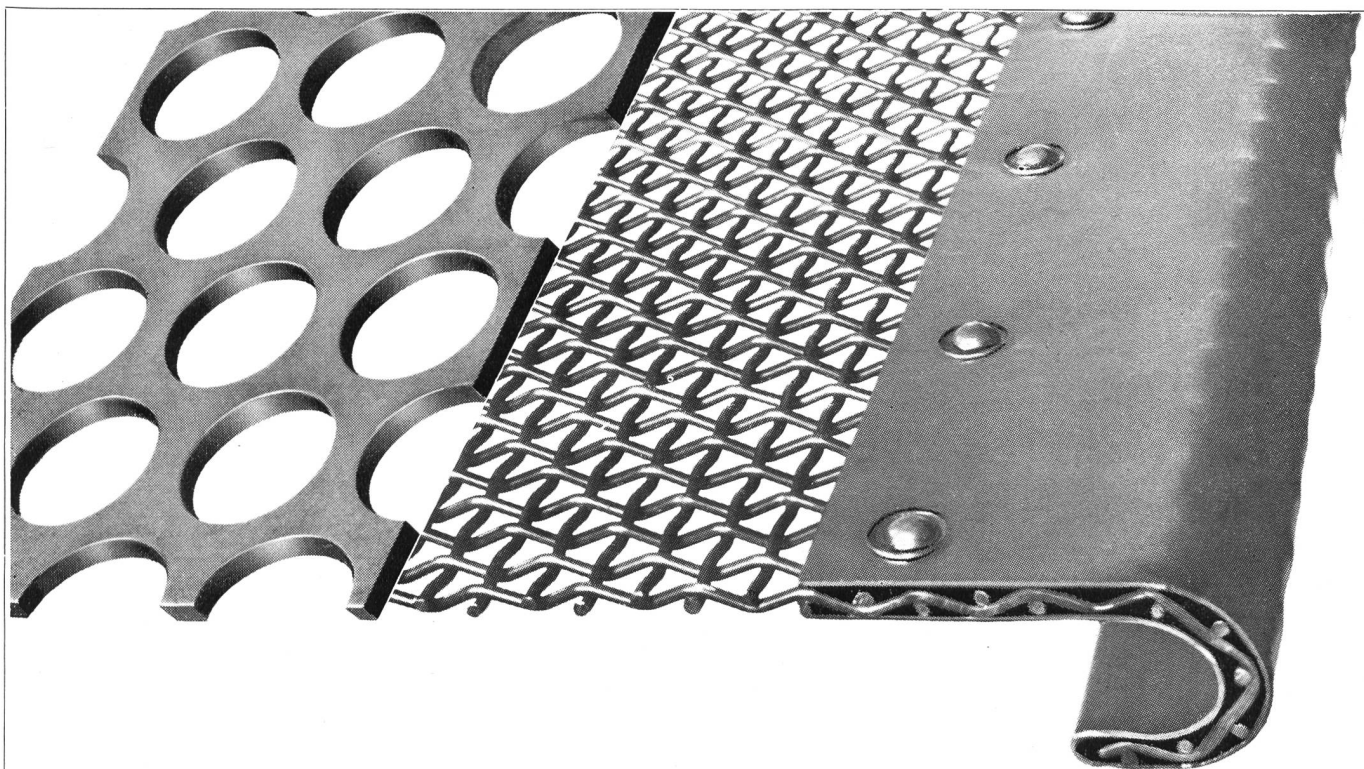
Kläranlagen

Lizenz
Dorr - Oliver



Wartmann & Cie. Zürich
Limmatplatz 7

Stahlbau und Kesselschmiede
BRUGG Oberbipp

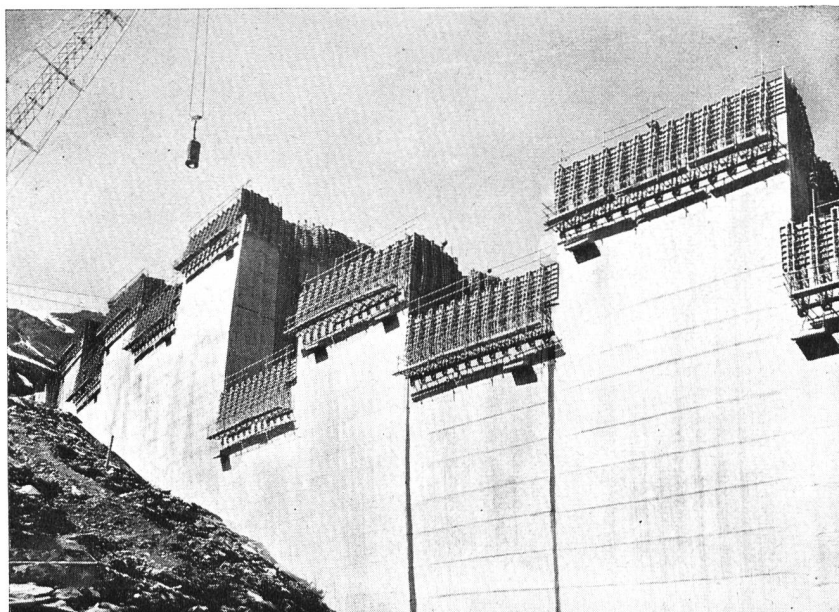


Siebag-Lochbleche und Sortiergitter für Vibratoren und Sortiertrommeln sind aus hochwertigem Spezialstahl hergestellt. Sie haben sich auch bei stärkster Beanspruchung bestens bewährt. Alle Lochungen und Maschenweiten.

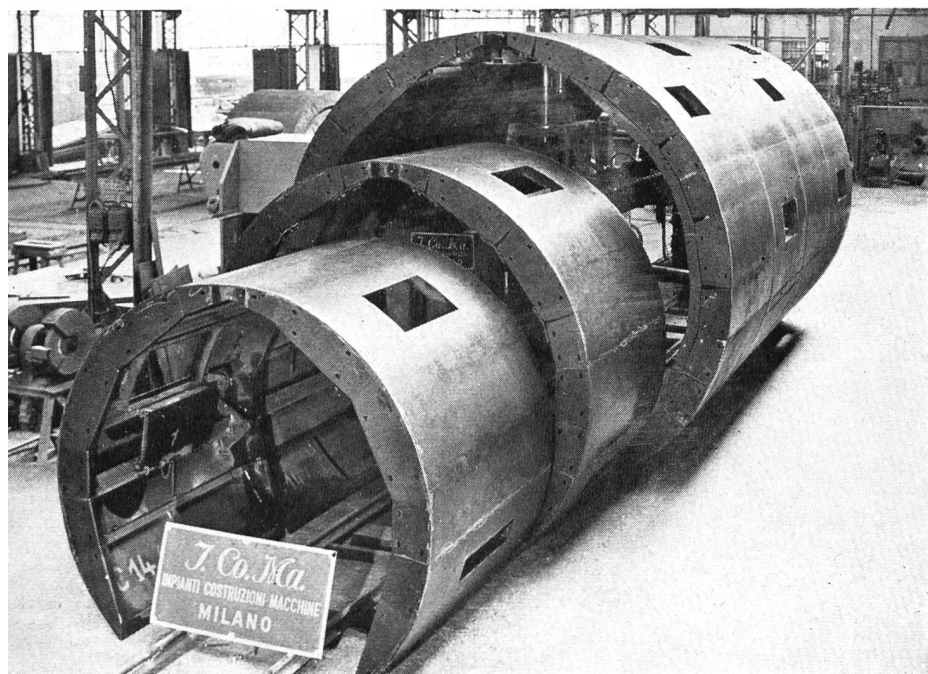


Siebag AG
Regensdorf ZH
051 - 94 40 47

Flachschalung für Stau Mauern
 Betonierhöhe 2 m.
 (Stau mauer Val di Lei)



STAHLSCHALUNGEN



Teleskop-Stollenschalungen
 für 3 verschiedene
 Durchmesser, aber unter
 Verwendung derselben
 Schalelemente
 (Bauunternehmung Stau-
 mauer Nalps
 Stollen \varnothing : 2,20-2,60-3,40)

I. Co. Ma.

Generalvertretung für die Schweiz:

INTERMAC AG, Baumaschinen, Zürich 31, Ausstellungsstraße 114,
 Telefon (051) 42 29 00

Pistenbau auf dem Flugplatz Stans-Buochs



Ein Lichtblick in der heutigen Terminmisere: Dank dem Einsatz von Grossgeräten konnte das Bauprogramm der neuen Flugpiste um ca. 6 Monate verkürzt werden.

Zum Einsatz gelangen Baumaschinen im Werte von ca. 3 Millionen Franken und rund 30 Lastwagen, die für den Transport der rund 300 000 Kubikmeter Koffer- und Aushubmaterial besorgt sind. Man mag das erstaunlich schnelle Fortschreiten der Arbeiten allein den Maschinen und ihrem klugen Einsatz zugute halten; der Unternehmer selber gibt noch einen anderen Grund an. Herr Fritz Niederberger sagt:

«Wenn unsere Maschinen nicht tagtäglich zu 95% einsatzfähig gewesen wären, hätten wir es nie geschafft. Dieser hohe Leistungsgrad konnte nur erreicht werden, weil wir praktisch keine Ausfälle und unvorhergesehene Reparaturen zu verzeichnen hatten. Er ist das unbestrittene Verdienst der Gulf-Produkte.» Tatsächlich werden alle Baumaschinen dieser Firma – Caterpillar, Le Tourneau und wie sie alle heissen – mit **Gulf Super Duty Motor Oil** geschmiert.

Gulf Super Duty Motor Oil ist nur eines der hochqualifizierten Gulf-Produkte, die Ihrem Fahrzeug- und Maschinenpark gesteigerte Leistung bei niedrigen Unterhaltskosten erlauben. Im strengen Betrieb haben sich vor allem bewährt: **Gulflube HD Motor Oil**; das Getriebeöl **Gulf Multi Purpose Gear Lubricant**; das Hydrauliköl **Gulf Harmony**; das Fett **Gulflex A** für die Fettschmierung.

Rufen Sie den Gulf-Schmierberater. Er hat die richtigen Produkte und die grösste Erfahrung.

Gulf Oil (Switzerland) Zürich, Tel. 051 52 53 62



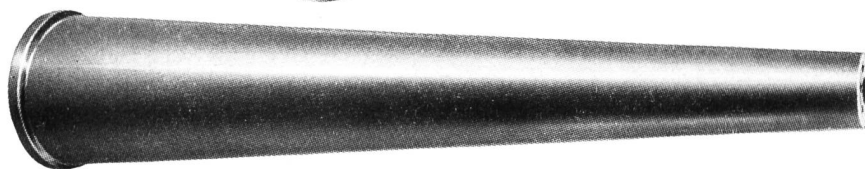
MIT GULF GEHT ALLES BESSER!

Stützisolatoren aus Araldit *



nach SEV-Normen

- Erhöhte, gleichmässige Festigkeit bei kleinerem Durchmesser.
- Dank der elastischen Struktur des Materials sind sie unempfindlich gegen normale Temperaturwechsel und halten grosse Stösse, wie sie bei Kurzschlüssen auftreten, aus.
- Absolut massgenau, daher untereinander auswechselbar.
- Grosse Kriechfestigkeit weil unhygroskopisch und säurefest.
- Eingegossene Befestigungsarmaturen, daher keine Luftzwischenräume die bei Ionisierung Radiostörungen verursachen.
- Keine Bruch- und Rissgefahr, selbst bei einem Leistungslichtbogen-Ueberschlag.



* Araldit ist eine der CIBA geschützte Marke



Normalausführungen :

Nennspannung	kV		kg
	1	750	
	1,5	1250	
	7,2	400	
	12	400	
	12	750	
	12	1250	
	24	400	
	24	750	
	24	1250	
	24	2000	
	24	3500/2000	
	24	8000/5000	
30		750	
30		1250	
45		750	
	52	400	
	52	750	
60		750	
	72,5	400	
	72,5	750	
	170	2000	

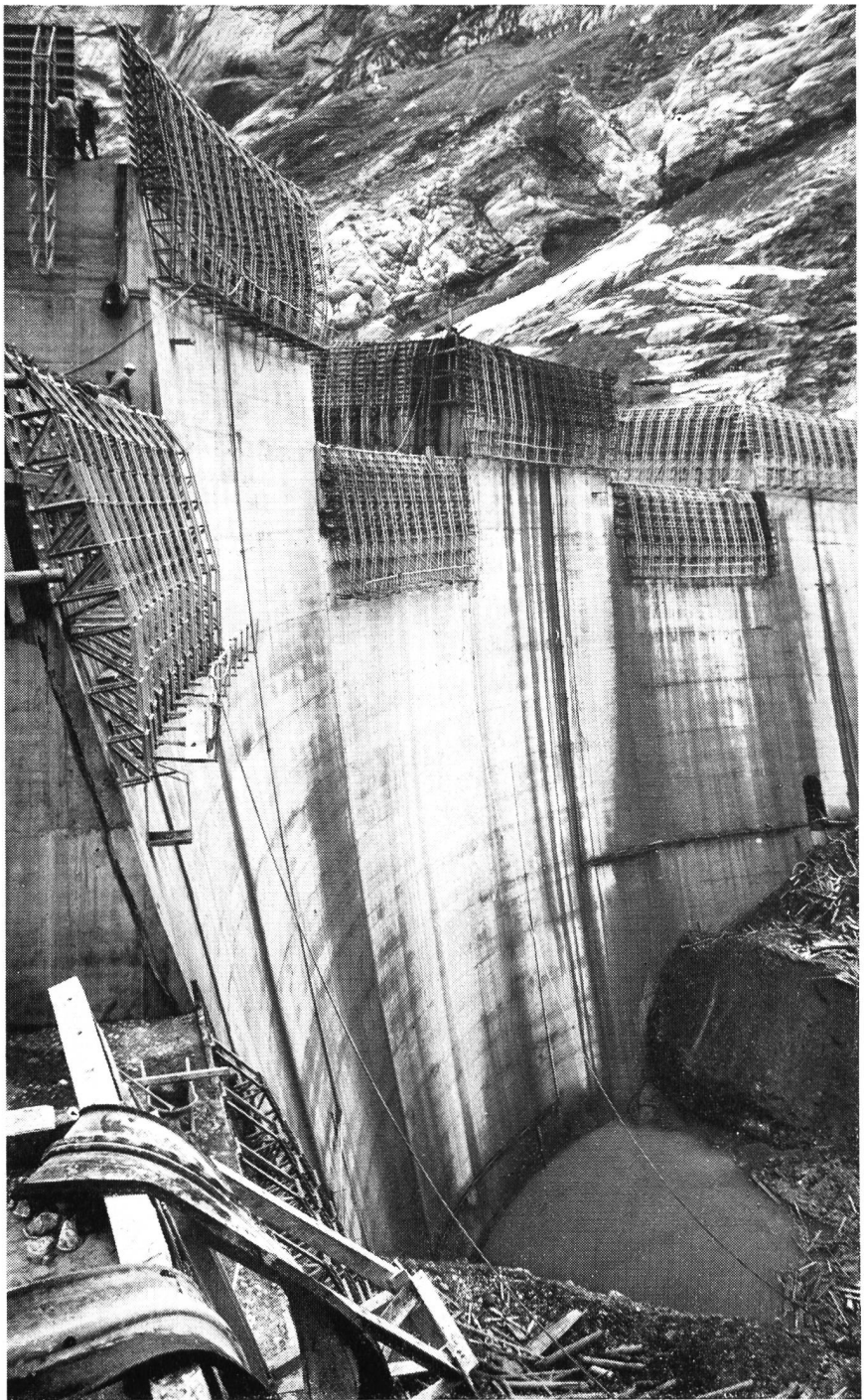
Umbruchfestigkeit

Unsere Prospekte sind
zu Ihrer Verfügung

GARDY SA GENF
TELEPHON (022) 25 02 26

FABRIK ELEKTRISCHER APPARATE
HOCH- UND NIEDERSpannung

BARRA- Produkte im Kraftwerkbau



**Bogenstaumauer
Limmernboden**

Für diese Staumauer mit einer Kubatur von 550 000 m³ Beton wurde BARRA 55 als Betonzusatz verwendet. Neben BARRA 55, dem Air Entraining Agent für Massengbeton, werden im Kraftwerkbau folgende Produkte eingesetzt:

Für Vordichtungen im Stollenbau:
BARRA-Rapid, BARRA-Extra-Rapid

Für Gunitierarbeiten:
BARRA-Gunit 2

Für Transportbeton:
BARRALENT, Abbindeverzögerer

Für die Abdichtung von Arbeits- oder Bewegungsfugen:
MEYCO-Fugenbänder



MEYNADIER + CIE AG

Zürich - Bern - Chur - Lausanne - Locarno - Luzern - Sitten

E.G.Portland Zürich

Das Baumaterial Beton und die aus ihm durch den schöpferischen Geist,

den Genius des Ingenieurs, geformten Bauwerke sind nicht tot;

sie leben, arbeiten und ermüden; sie erholen sich und vergehen.

Prof. Roš in «Zement für grosse Talsperren»



Suisselectra

Schweizerische
Elektrizitäts- und
Verkehrsgesellschaft
Basel

Projektierung
und Bauleitung von
Kraftwerkanlagen
Gutachten



Staumauer Les Toules
der Société des Forces Motrices
du Grand-St-Bernard

SWISSBORING

SCHWEIZERISCHE TIEFBOHR- UND BODENFORSCHUNGS-A.G.
THEATERSTRASSE 20 ZÜRICH TEL. (051) 47 14 41

Kraftwerke Linth-Limmern Staumauer Limmernboden

Ausführung der Injektionsarbeiten

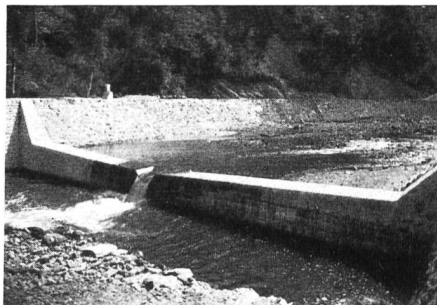
Hauptschleier und Abdichtung
der rechten Talflanke

Ausgeführte Arbeiten:

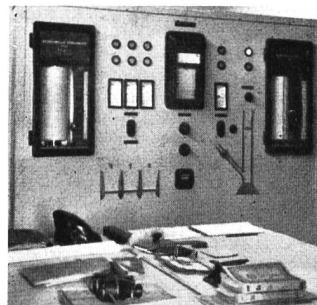
110 000 m Rotationsbohrungen

30 000 t Zementinjektionen

ETZELWERK AG



Meßschwelle unterhalb
der Staumauer zur Dotierung
der Suhl



Rittmeyer-Meßgeräte
im Wärterhaus
bei der Staumauer

FRANZ RITTMAYER AG • ZUG

A P P A R A T E B A U F Ü R D I E W A S S E R W I R T S C H A F T

Einen Schritt weiter im Abdichtungssektor



Neben der bewährten Methode mit Bitumen-Gewebebahnen können wir Ihnen heute je nach Gegebenheit das Abdichten mit glasfaserverstärktem Polyester empfehlen.

10 Jahre Erfahrung mit Sika-Kunststoffen

Kaspar Winkler+Co.



Kraftwerke Linth-Limmern AG

Ausführung des Bauloses Druckstollen Linthal,
Tierfehd-Linthal des Kraftwerkes Linthal,
Ø 3.30 m, Länge ~ 4000 m.

Bauunternehmung Druckstollen Linthal

Brunner & Co., Bauunternehmung, Zürich
R. Rüesch & Cie., Bauunternehmung, Schwanden GL
Hans Jenny, dipl. Baumeister, Ennenda GL
Willy Schlittler, Hoch- und Tiefbau, Niederurnen GL

Kraftwerke

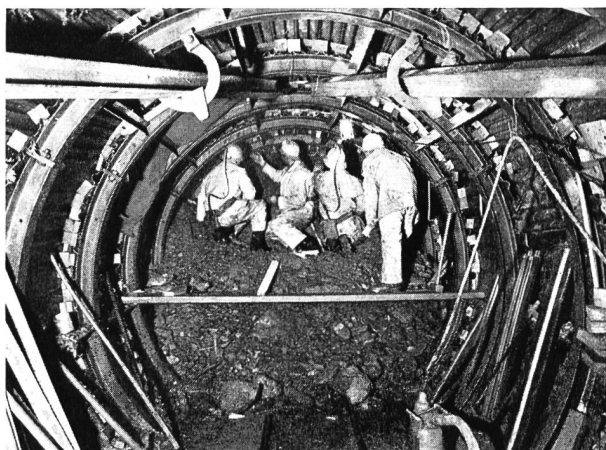
Linth- Limmern

Konsortium Hintersand

Losinger + Co AG
R. Rüesch + Cie

Ausführung von

15 km Freilauf-
und Druckstollen.
Ausgleichsbecken
Hintersand.
Verschiedene
Wasserfassungen



Fassung und Überleitung des
Wolfisbaches und des Durnagelbaches
(Vortrieb im Gehängeschutt)

Wird ausgeführt durch die

Arbeitsgemeinschaft Durnachthal

Toneatti & Co. AG. Bilten
Prader & Co. AG. Zürich
Prader & Co. AG. Chur

KRAFTWERKE LINTH-LIMMERN AG

STAUMAUER LIMMERNBODEN

**AUSGEFÜHRT DURCH
BAUUNTERNEHMUNG**

STAUMAUER LIMMERNBODEN LINTHAL

**Ed. Züblin & Cie. AG
Zürich - Linthal**

**Impresa Ing. P. Lodigiani S. p. A.
Linthal - Mailand**

**Murer AG
Andermatt**

**Emil Baumann AG
Altdorf**

**Gandini & Vandoni S. p. A.
Linthal - Mailand**

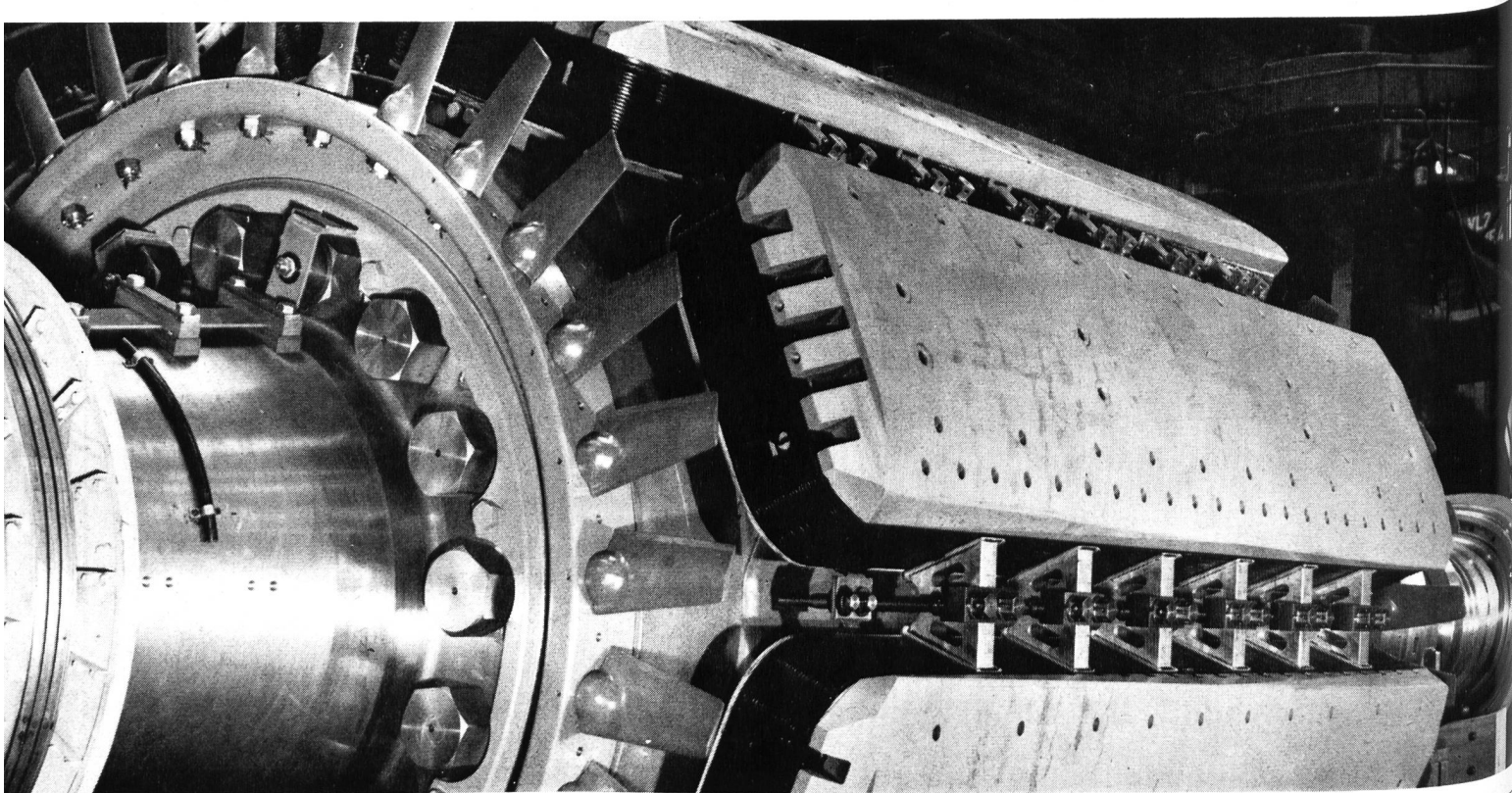
**Streiff & Co.
Glarus**

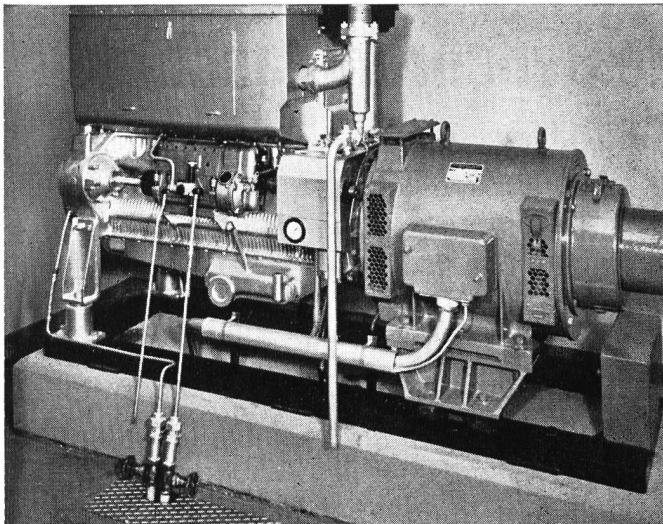
**Hoch- und Tiefbau AG
Aarau**

**Theodor Homberger AG
Glarus**

Rotor eines der drei Generatoren von 70 000 kVA 750 U./m 50 Hz Kraftwerke Hinterrhein Zentrale Ferrera

Maschinenfabrik Oerlikon Zürich 50





Vollautomatische Notstromgruppe von 50 kW Leistung mit luftgekühltem Dieselmotor

SLM

Notstromanlagen

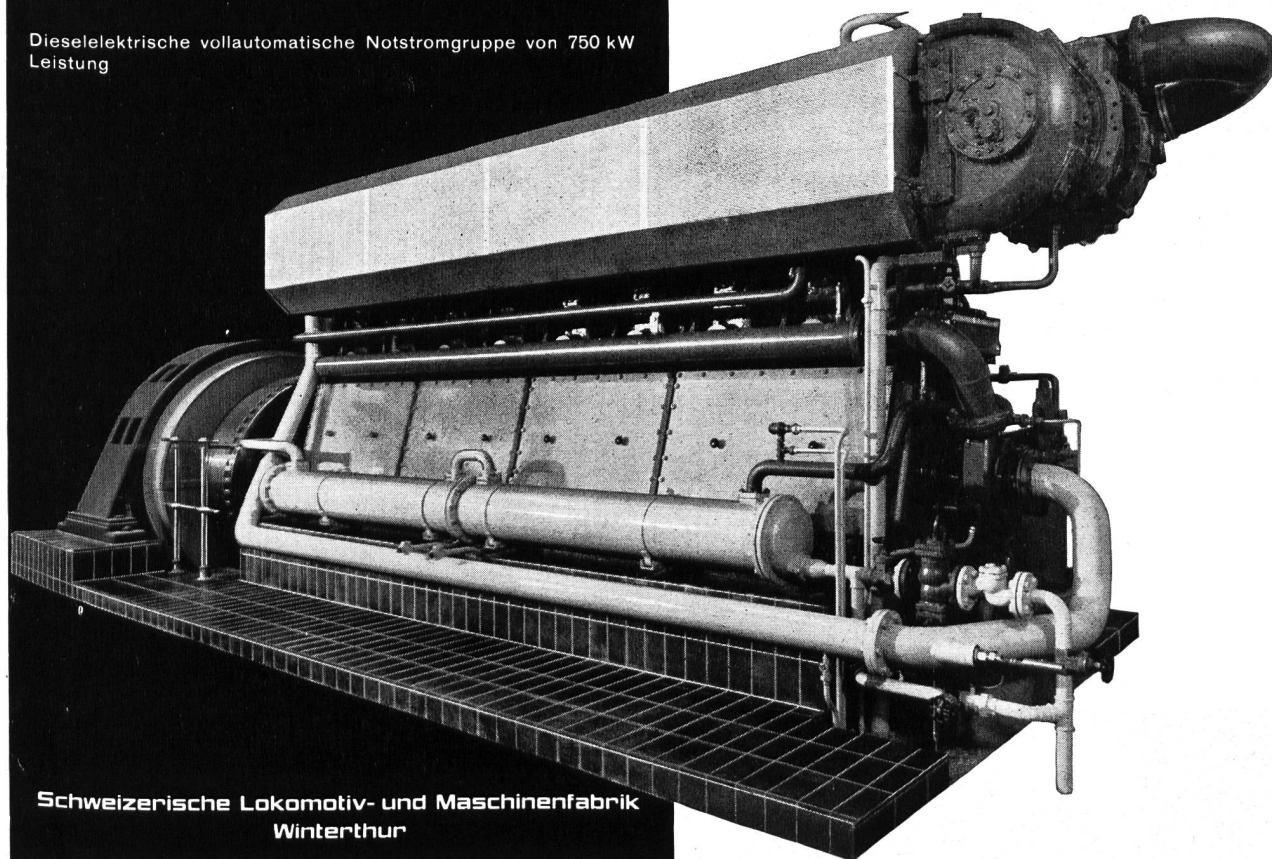
für Industriebetriebe, Handelshäuser, Banken, Telephonzentralen, Theater, Flugsicherungsdienste, militärische Anlagen, Sanitätshilfsstellen, Elektrizitätswerke etc.

Notstromanlagen

bewahren Sie vor Stromausfall und brechen Ihre Stromspitzen.

Unsere voll- oder halbautomatischen Diesel-Generatorgruppen werden für Leistungen von 20-1000 kW ab Lager oder kurzfristig geliefert.

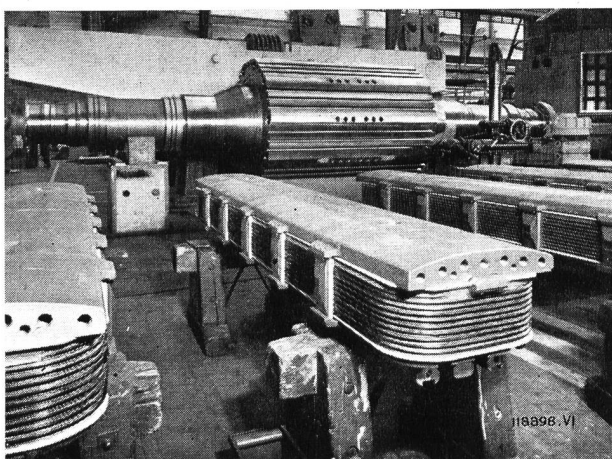
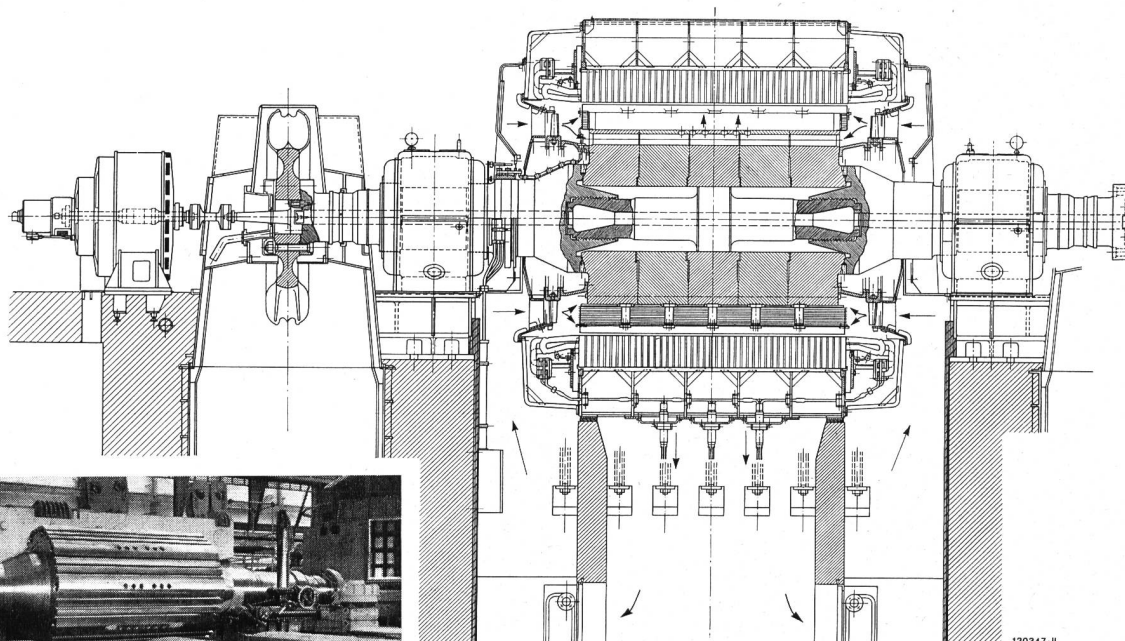
Diselelektrische vollautomatische Notstromgruppe von 750 kW Leistung



Schweizerische Lokomotiv- und Maschinenfabrik
Winterthur



Schnellaufende Synchronmaschinen mit ausgeprägten Polen



Kraftwerke Linth-Limmern AG, Schweiz

Oben: Schnitt durch einen der drei 100-MVA-Generatoren, 600 U/min für die Zentrale Tierfehd

Links: Zusammengesetzter Motor mit Polen für 100-MVA-Generator

Im Großgeneratorenbau verfügt Brown Boveri über die besten Erfahrungen sowie über die Konstruktions- und Fabrikationseinrichtungen, um Einheiten bis zu den größten Leistungen und Abmessungen herzustellen.

A-G. **BROWN, BOVERI** & CIE.
BADEN · SCHWEIZ