

Zeitschrift: Wasser- und Energiewirtschaft = Cours d'eau et énergie
Herausgeber: Schweizerischer Wasserwirtschaftsverband
Band: 54 (1962)
Heft: 7

Werbung

Nutzungsbedingungen

Die ETH-Bibliothek ist die Anbieterin der digitalisierten Zeitschriften auf E-Periodica. Sie besitzt keine Urheberrechte an den Zeitschriften und ist nicht verantwortlich für deren Inhalte. Die Rechte liegen in der Regel bei den Herausgebern beziehungsweise den externen Rechteinhabern. Das Veröffentlichen von Bildern in Print- und Online-Publikationen sowie auf Social Media-Kanälen oder Webseiten ist nur mit vorheriger Genehmigung der Rechteinhaber erlaubt. [Mehr erfahren](#)

Conditions d'utilisation

L'ETH Library est le fournisseur des revues numérisées. Elle ne détient aucun droit d'auteur sur les revues et n'est pas responsable de leur contenu. En règle générale, les droits sont détenus par les éditeurs ou les détenteurs de droits externes. La reproduction d'images dans des publications imprimées ou en ligne ainsi que sur des canaux de médias sociaux ou des sites web n'est autorisée qu'avec l'accord préalable des détenteurs des droits. [En savoir plus](#)

Terms of use

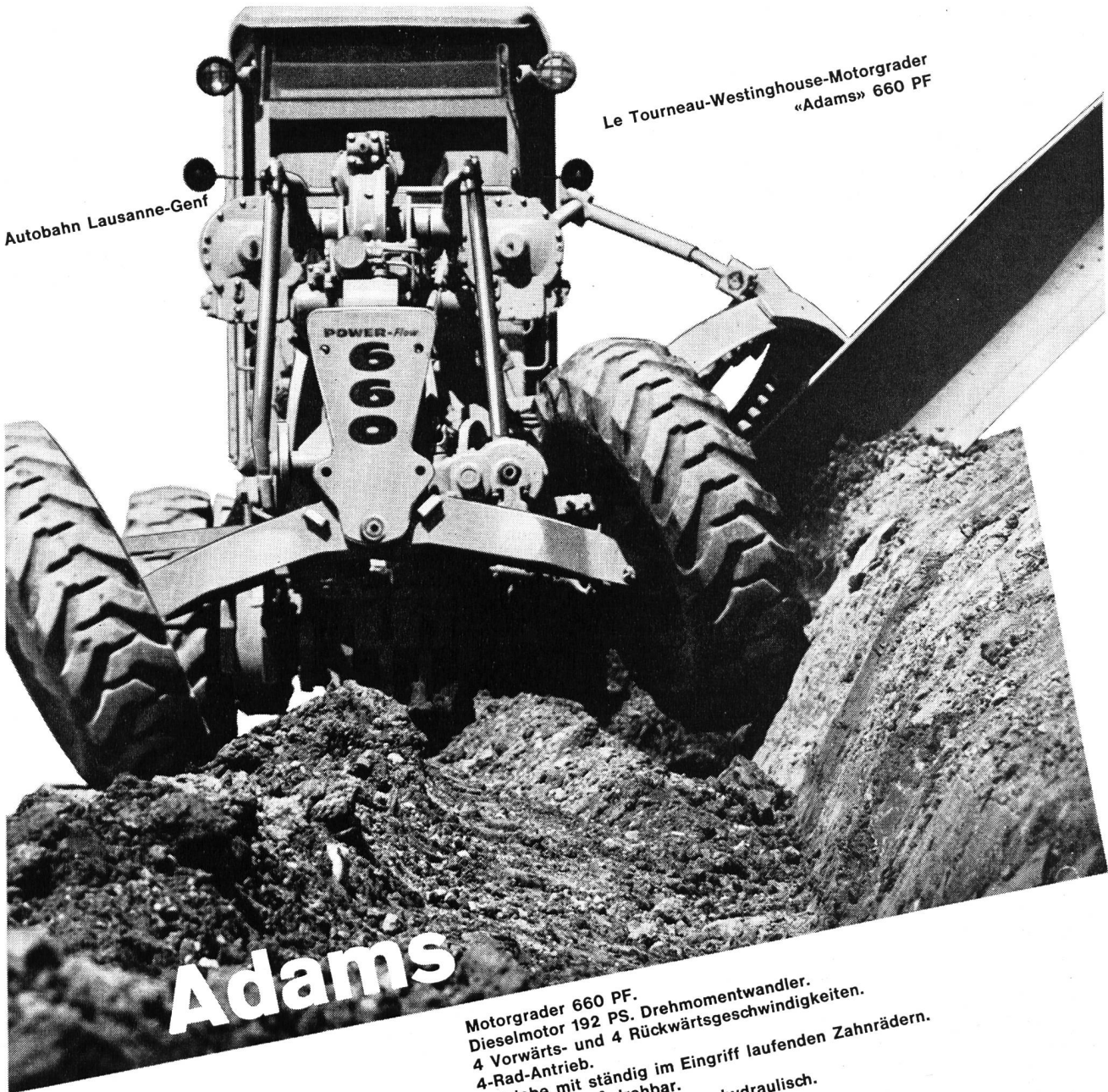
The ETH Library is the provider of the digitised journals. It does not own any copyrights to the journals and is not responsible for their content. The rights usually lie with the publishers or the external rights holders. Publishing images in print and online publications, as well as on social media channels or websites, is only permitted with the prior consent of the rights holders. [Find out more](#)

Download PDF: 25.12.2025

ETH-Bibliothek Zürich, E-Periodica, <https://www.e-periodica.ch>

Autobahn Lausanne-Genf

Le Tourneau-Westinghouse-Motorgrader
«Adams» 660 PF



Adams

Wittmer

- Motorgrader 660 PF.
- Dieselmotor 192 PS. Drehmomentwandler.
- 4 Vorwärts- und 4 Rückwärtsgeschwindigkeiten.
- 4-Rad-Antrieb.
- Getriebe mit ständig im Eingriff laufenden Zahnradern.
- Schar um 360° drehbar.
- Seitliche Scharverschiebung hydraulisch.
- Böschungswinkel 90°.
- Hydraulische Lenkhilfe.
- Große Bodenfreiheit, 71 cm Mitte Vorderachse.
- Aufreisser-Schnittbreite 119 cm, 9 Zähne.
- Gewicht 13 700 kg.
- Das Grader-Fabrikationsprogramm der Firma Le Tourneau-Westinghouse Company umfasst 7 Modelle von 60 - 192 PS.
- Die Maschinen werden auch mit automatischem Scharsteuergerät «Preco» geliefert.



FRANZ STIRNIMANN AG
BAUMASCHINENFABRIK
OLTEN

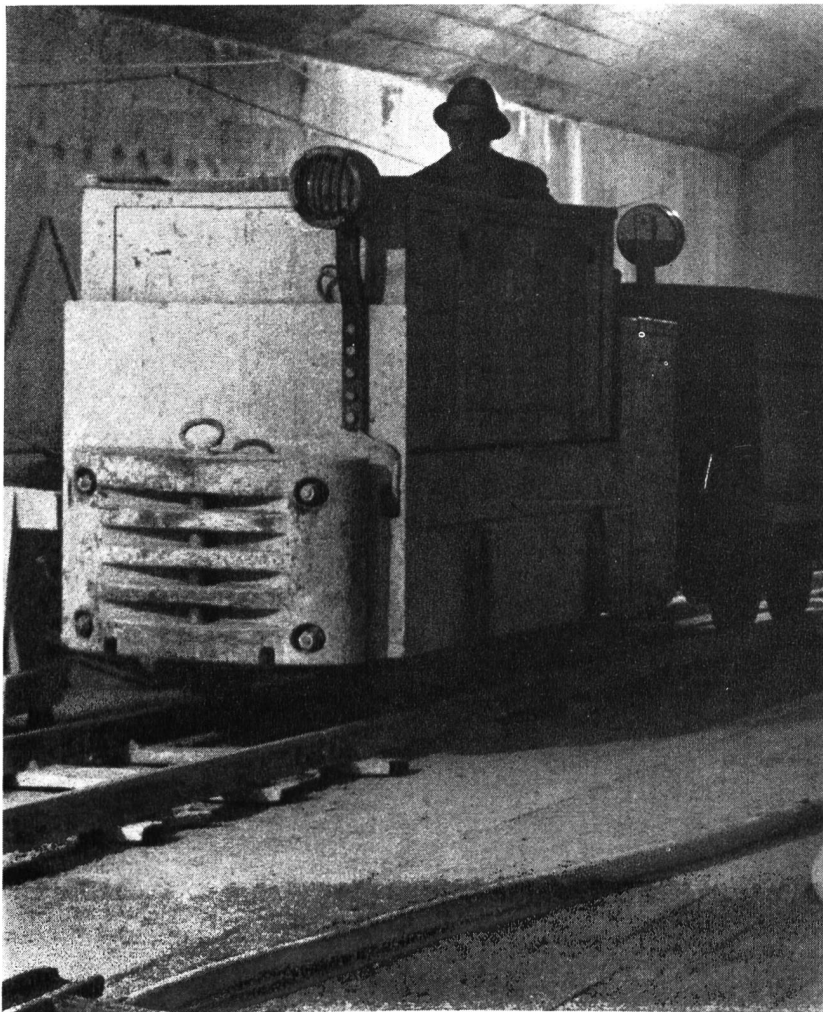
Wo die Sicherheit entscheidet: Electrona-Dural Batterien!

Die entscheidenden Vorzüge:

Statt der bisher für Traktionsbatterien üblichen Gitter- und Panzerplatten sind Electrona-Dural-Batterien mit Doppelröhrenplatten ausgerüstet. Diese patentierte Konstruktion ist nicht nur gewicht- und raumsparend, sondern übertrifft die gewöhnlichen Traktionsbatterie-Typen auch beträchtlich in Bezug auf

Lebensdauer und Leistung. Electrona-Dural-Platten werden in soliden Hartgummikasten eingebaut und lassen sich in jedes Elektrofahrzeug ohne jede Veränderung an Fahrzeug oder Batterietrog montieren. Electrona-Dural-Batterien halten weit über 1500 Entladungen aus; bei gleicher Zellengrösse ist die Leistung gegenüber Gitterplatten

um ca. 20 % höher, gegenüber Panzerplatten sogar um 60 %! Electrona-Dural-Batterien haben mit den Kasten dicht vergossene Deckel, fest verlötete Pole und Bleiverbinder. Daher saubere, trockene Batterien — keine Säurespritzer, keine Korrosion — denkbar einfache Reinigung und hohe Betriebssicherheit, kleinster Wartungsaufwand!



B+C 6

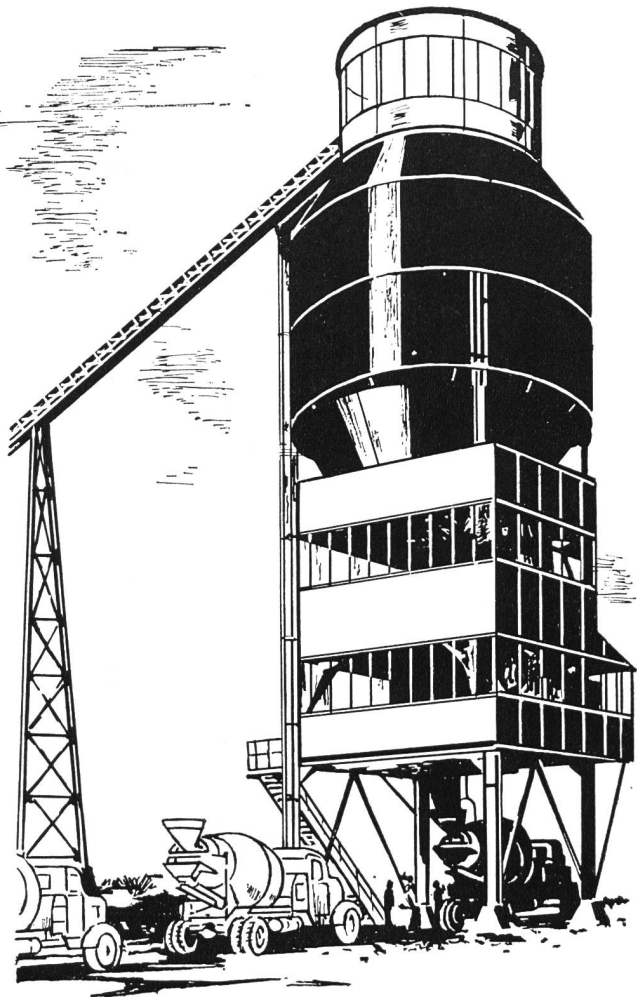
Jetzt auch im Abonnement!

Dank der überlegenen Qualität können Electrona-Dural-Batterien nun auch im Abonnement geliefert werden. Das Abonnement ist nicht nur rentabler als der Kauf — es garantiert Ihnen auch einen fachgemässen, regelmässigen Service.

Verlangen Sie genaue Unterlagen mit Erfahrungswerten aus der Praxis.

Electrona SA., Accumulatorenfabrik, Boudry/NE, Tel. 038/6 42 46


ELECTRONA



6203

Transportbeton- und Frischbeton- Werke

Planung und Lieferung vollständiger Turm- und
Reihenanlagen mit automatischer Verwiegung und
Druckwerken.

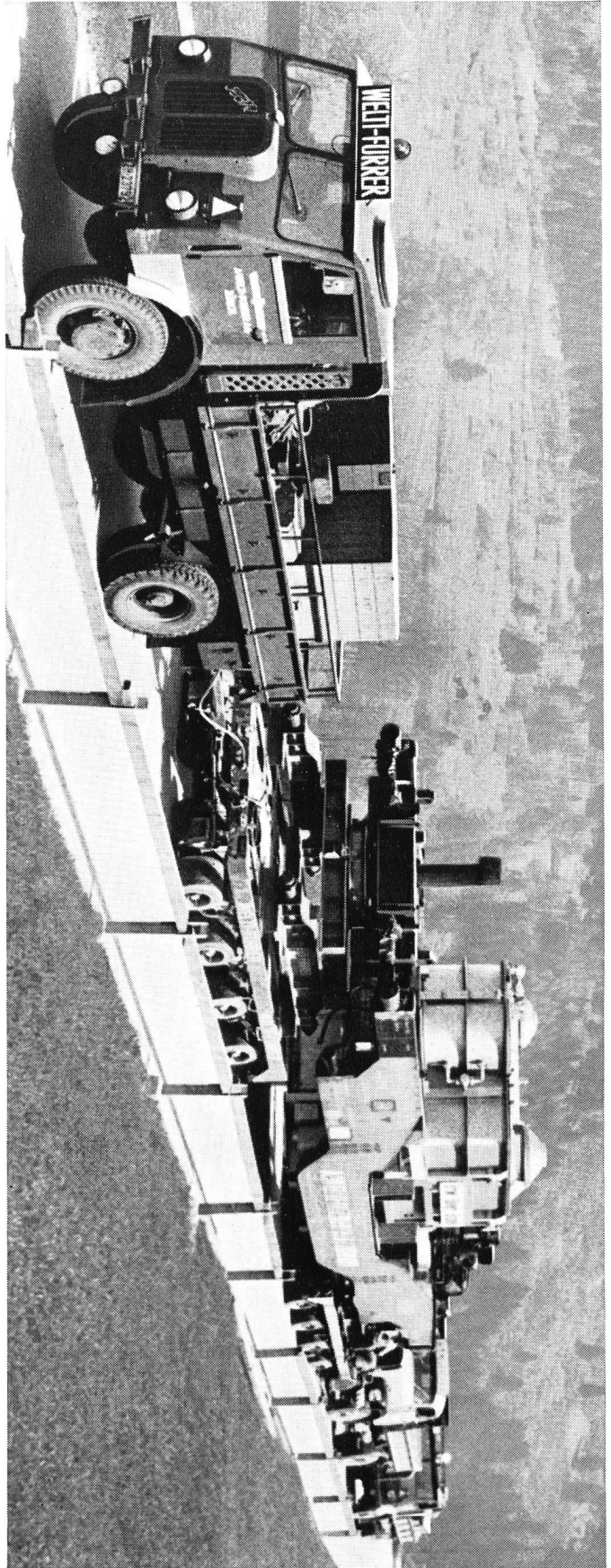


KRUPP-DOLBERG GMBH
ESSEN

Generalvertretung:

H. GERTSCH & CO AG
ZÜRICH 46

Zehntenhausstraße 15
Telephon 051 / 57 14 40



Transport eines 80 Tonnen Trafos für das Kraftwerk
Hinterrhein, ausgeführt mit der umsetzbaren WELTI-FURRER-
Ladebrücke.

WELTI-FURRER

Zürich

Hardstraße 225

Telephon 42 14 42



RUDOLF RUCH AG Wasen i.E.

Fabrik für Stahldrahtnetze

Telephon 034/43838

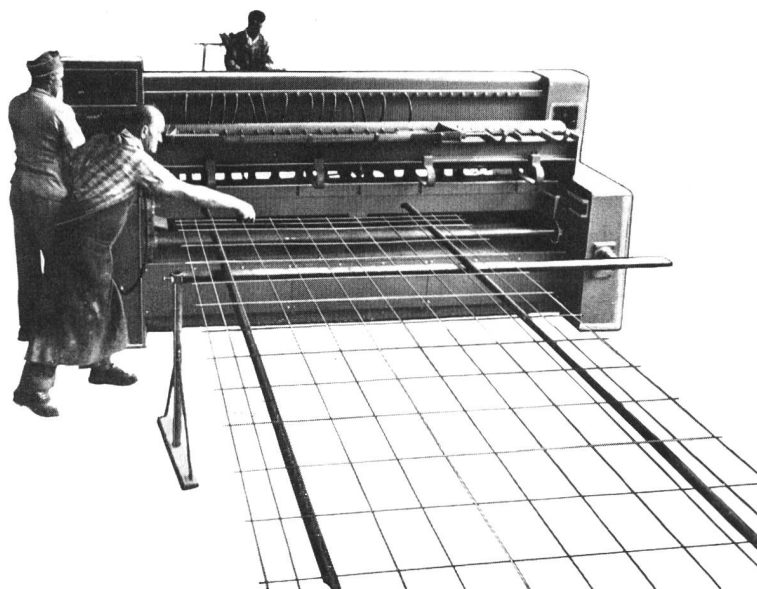
RUWA-Stahldrahtnetze bieten Vorteile für den Hoch- und Tiefbau

Normal-Abmessungen
5000 x 2000 mm

Alle anderen Abmessungen nach besonderen Netzlisten

Bitte verlangen Sie unsere ausführliche Dokumentation

Lieferungen nach der ganzen Schweiz
per Camion oder Eisenbahn



Rittmeyer-Fernmelder

bewähren sich in den Kraftwerken am Rhein:

Ferrera
Bärenburg
Sils
Rothenbrunnen
Sedrun
Tavanasa

Schaffhausen
Rheinau
Eglisau
Reckingen
Klingnau
Waldshut

Albruck-Dogern
Laufenburg
Säckingen
Ryburg-Schwörstadt
Augst-Wylen
Birsfelden

Kembs
Ottmarsheim
Fessenheim
Vogelgrün
Marckolsheim
Rhinau

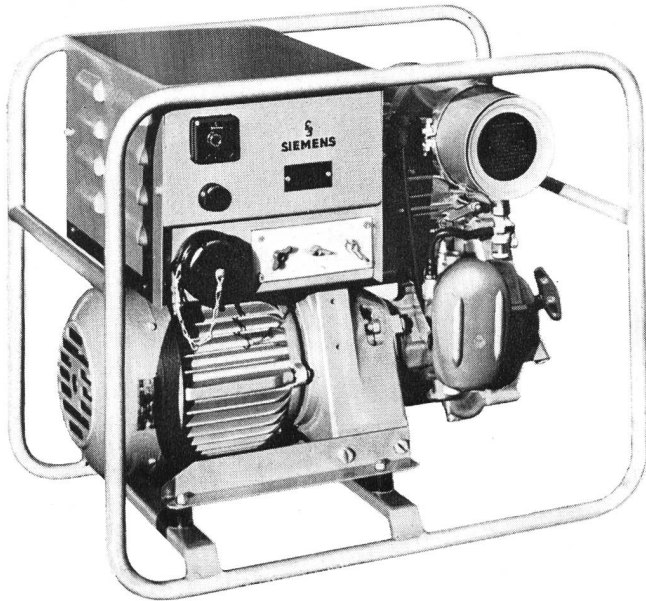
FRANZ RITTMAYER AG • ZUG

APPARATEBAU FÜR DIE WASSERWIRTSCHAFT



ELEKTROSÄTZE und NOTSTROMGRUPPEN

für jede gewünschte Leistung



Elektrosatz AKE 516-2J

Zweitakt-Benzinmotor. Frequenzumschaltbar. Wechselstromleistung 750 W bei 50 Hz, 220 oder 110 Volt; 900 W bei 60 Hz, 220 oder 110 Volt. Gleichstromleistung 600 W für Ladebetrieb. Gewicht 70 kg. Masse: 59,5 x 36,5 x 49 cm.

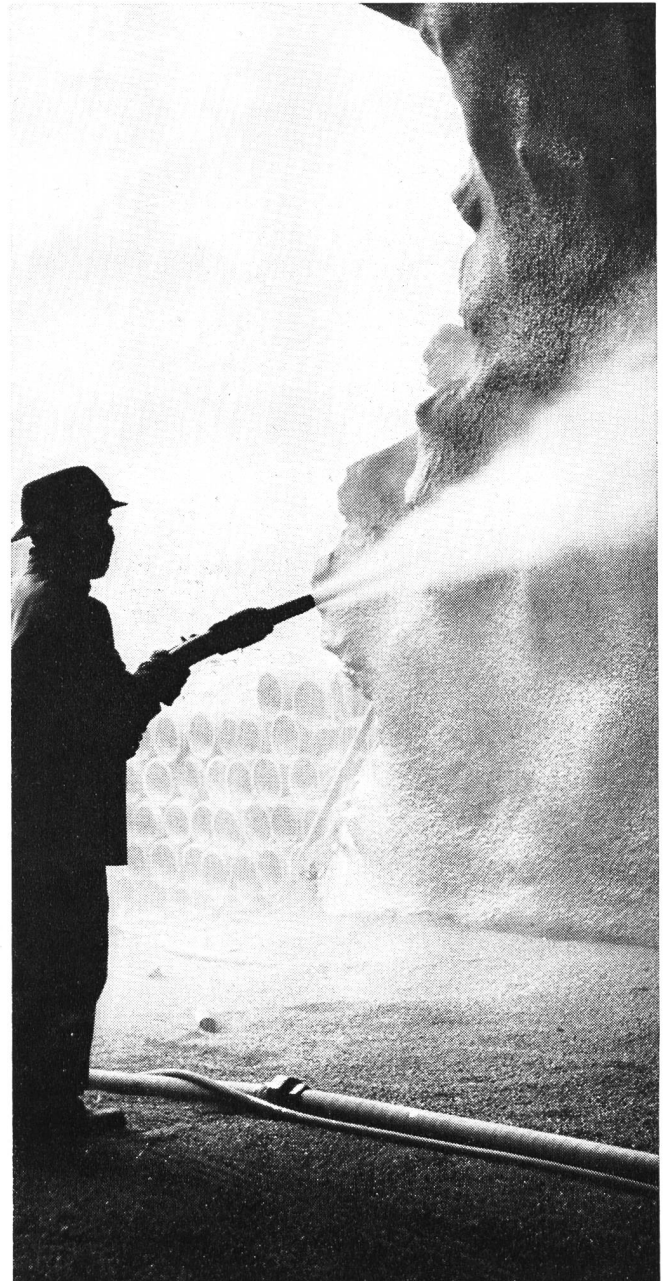
Verlangen Sie unseren Spezialprospekt.
Wir beraten Sie gerne und unverbindlich.

SIEMENS
ELEKTRIZITÄTSERZEUGNISSE AG

Zürich · Bern · Lausanne

Generalvertretung für die Schweiz der
SIEMENS-SCHUCKERTWERKE AKTIENGESELLSCHAFT

Berlin Erlangen



GUNIT und SPRITZBETON
mit modernsten Spezialmaschinen
20 JAHRE PRAKTISCHE ERFAHRUNG

ELLAICH

LOCARNO (TI)

SION (VS)

ZILLIS (GR)

Aktiengesellschaft

KUMMLER & MATTER

Elektrische Unternehmungen

ZÜRICH

Chur Bellinzona Sion



Hochspannungsleitungen
Niederspannungsleitungen
Freiluftstationen
Freileitungsmaterial
Trafostationen

Bauseilbahnen

Kabelverlegungen

Fahrleitungen
für Trolleybus und Bahnen

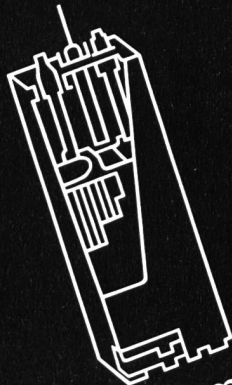
Fahrleitungsmaterial

Spezialwerkzeuge
für den Leitungsbau

Elektrische Installationen für
Kraftwerke und Industriebauten

OERLIKON—PAM

die neue stationäre Röhrenplatten-Batterie
im Kraftwerk



Accumulatoren-Fabrik Oerlikon Zürich 50

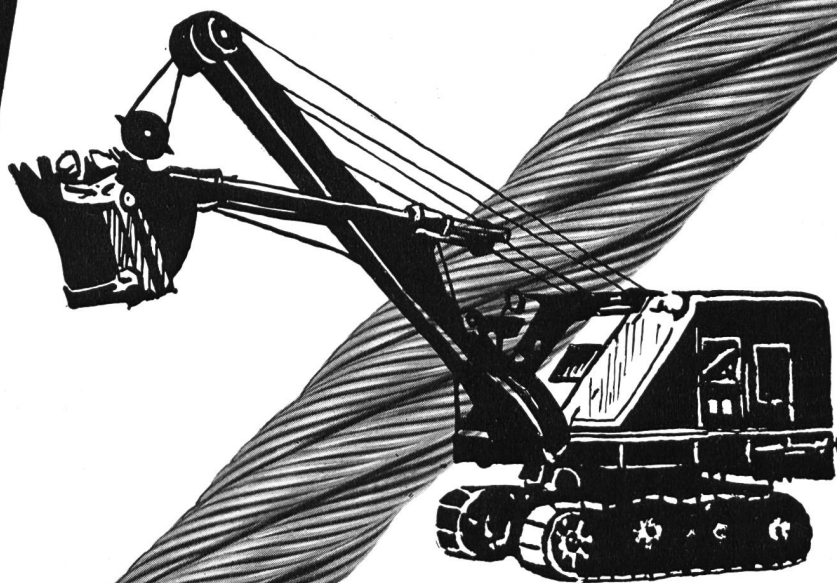
Wir senden Ihnen gerne Prospekte und technische Unterlagen

GEBRÜDER RÜTTIMANN ZUG

Aktiengesellschaft für Elektrische Unternehmungen Telephon (042) 4 11 25

Hochspannungsleitungen bis 380 000 Volt
Transformatorstationen
Ortsnetze
Kabelanlagen
Telephonlinien
Bahn- und Trolleybusleitungen
Schwebebahnen

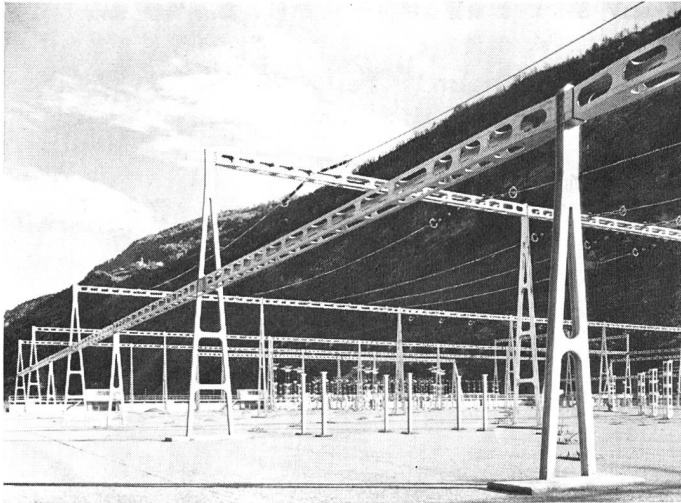
DRAHTSEILE



E. FATZER AG
ROMANSHORN

Drahtseilfabrik Tel. (071) 6 32 32

Die Verzinkung im Vollbad



ist der anerkannt beste und wirtschaftlichste

Rostschutz

Sie gewährleistet darum größte Betriebs-sicherheit und Unterhaltersparnisse

Unsere Spezialität:

Verzinkung von Übertragungsmasten
in Profileisen und Rohrkonstruktion

Verzinkung von Tragwerken für Kraftzentralen
und Freiluftstationen

Bäder bis zu 20 m Länge

Großer Lagerplatz – Geleiseanschluß

Aktiengesellschaft

Kummler & Matter

Verzinkereierwerke

Däniken SO

Telephon (062) 6 11 54 / 55

Unser Grundsatz:

Erstklassige Qualität, kurze Lieferfristen



ABELWERKE BRUGG A.G.



Bleikabel
Kunststoffkabel
Drahtseile



GIOVANOLA

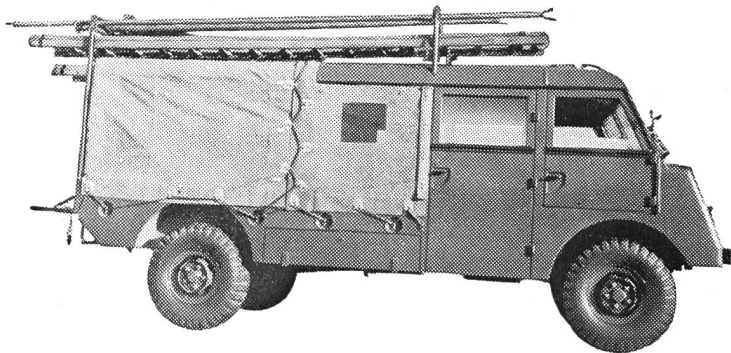
**CONDUITES FORCÉES
PUITS BLINDÉS
VANNES**

Conduite forcée de Nendaz
de la Grande-Dixence S. A.

GIOVANOLA FRÈRES S.A.
MONTHEY - SUISSE

MOWAG

MOWAG-Mehrzweckfahrzeuge



wie sie bei

**Elektrizitätswerken
Bauunternehmen
Feuerwehren usw.**

im Einsatz sind

Frontlenker, 6- oder 8-Zyl.-Benzinmotor, Allrad-Antrieb, mit oder ohne Seilwinde, Drehschemel, Stangenträger usw., lieferbar als Mannschafts-, Material- oder Kombinationsfahrzeug

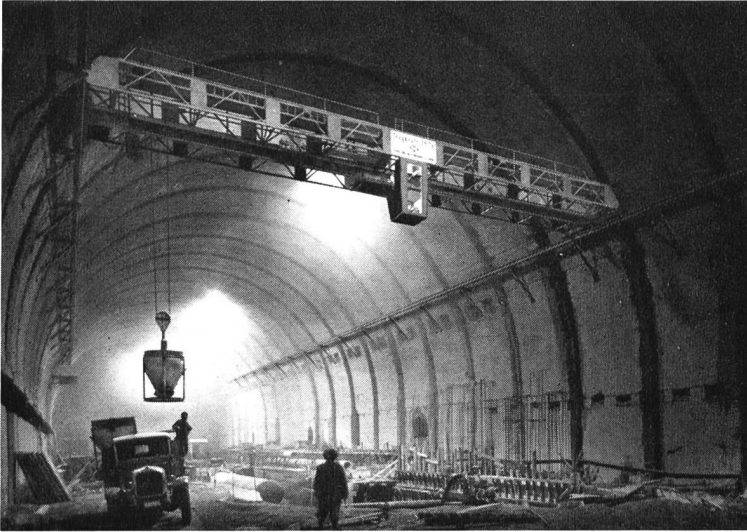
MOWAG

MOWAG MOTORWAGENFABRIK AG Kreuzlingen

(072) 8 31 31

Maschinen - Geräte - Einrichtungen

für den Kraftwerk- und Stollenbau



Maschinenhauskran für Kraftwerke Hinterrhein AG,
Spannweite 22,3 m, Hubhöhe 13,2 m, Kranbahnlänge 142 m, Tragkraft 7,5 Tonnen

Laufkrananlagen
Verladebrücken
Winden
Druckleitungen
Freiluftschaltanlagen
Seilbahnen
Stollenschalungen
Weichen
Pneumatische Schiebebühnen
Betonierzüge
Stollenwagen (bis 10 m³)
Druckschachtausrüstungen
Betoniertürme
Siloanlagen
Stauweherschützen

Entwurf – Lieferung – Montage

Telephon (041) 3 77 67 / 68 Luzern



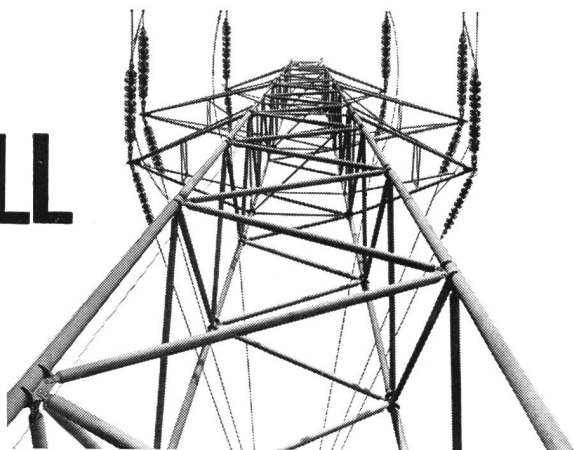
STAHL- UND MASCHINENBAU A.G. HORW

Dietz

Courvoisier

Ein gutes Werkzeug ist der beste Mitarbeiter!
SECO-Gesteinsbohrer
In unübertroffener Qualität für alle Gesteinsarten.
Verlangen Sie den Besuch unseres Bohrmeisters.
Courvoisier & Co. AG Biel
Telephon 032 2 33'38

KULL



Kull & Cie. Zürich 2
Speerstraße 19 Telephon (051) 45 96 45

INSTALLATIONEN

Beratungen, Projektierungen
für:
Stark- und Schwachstromanlagen,
Telephonanlagen «Konzession A»,
Schaltanlagen

LEITUNGSBAU

Hoch- und Niederspannung,
Transformatorstationen,
Baustromversorgungen,
Verkabelungen

PETER MEYER

EUROPÄISCHE KUNST- GESCHICHTE

In zwei einzeln käuflichen,
in sich abgeschlossenen Bänden

5.-6. Tausend

I. Band

Vom Altertum bis zum Ausgang des Mittelalters

384 Abbildungen auf Kunstdrucktafeln und 183 Zeichnungen im Text,
416 Seiten, Ganzleinen Fr. 42.—

II. Band

Von der Renaissance bis zur Gegenwart

395 Abbildungen auf Kunstdrucktafeln und 116 Zeichnungen im Text,
436 Seiten, Ganzleinen Fr. 44.—

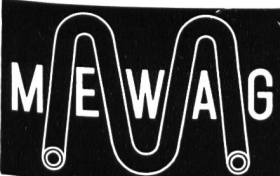
Schweizer Spiegel Verlag, Zürich I, Hirschengraben 20

MEWAG

Rechenreinigungs-Anlagen

4-feldige
Anlage in der Wasser-
fassungs-Kaverne
eines Kraftwerkes

projektiert und geliefert durch



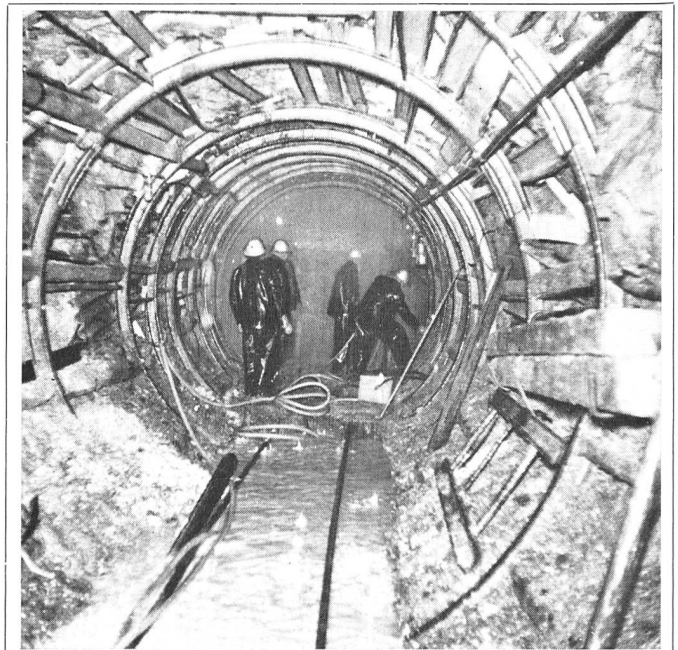
MEWAG
Maschinen- und Metallwarenfabrik AG Wasen i. E.

Telephon (034) 4 36 05

Serrodur

OTTO FISCHER AG

Bühlgut 195, Postfach Zürich 33 - Telefon 051/429311



Entreprise de Travaux Publics
 Pierre **CHAPUISAT**, ingénieur
TOUS TRAVAUX SOUTERRAINS
 LAUSANNE MARTIGNY

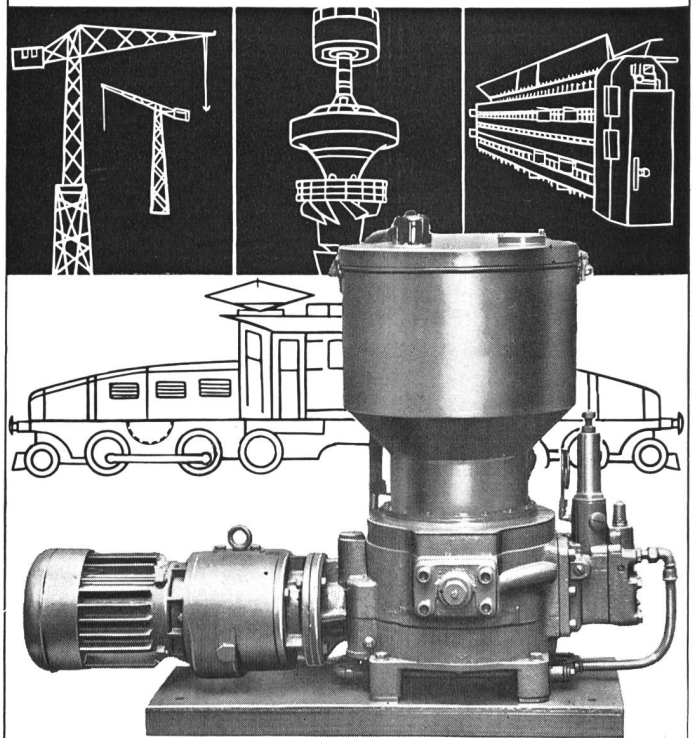
Mehr als 12 Milliarden Franken

beträgt die Bausumme der in der Schweiz im Werden begriffenen Wasserkraftwerke. Durch Inserate in der «**Wasser- und Energiewirtschaft**», dem offiziellen Organ des Schweiz. Wasserwirtschaftsverbandes, erreichen Sie die Kreise, welche die Bauaufträge zu vergeben haben.

Inseraten-Regie:

Guggenbühl & Huber Verlag
 Hirschengraben 20, Zürich
 Telefon (051) 32 34 31

HELIOS-ZENTRALSCHMIERUNG



FRANZ GYSI SUHR-AARAU
 AKTIENGESELLSCHAFT · TELEPHON (064) 2 39 66

57

Schaffler's
Elektr.
**Zünder,
Zündmaschinen,
Meß- und
Prüfgeräte**



ZURIMEX AG

**ZUG, ALPENSTRASSE 16
TEL. (042) 4 38 22 - 4 38 23**



Für das Kraftwerk Säckingen
liefern wir die

**Oberwasser-
Dammbalken
des Stauwehrs**

GEBR. TUCHSCHMID AG
Frauenfeld - Zürich



**Innen-
VIBRATOREN**



12 000 Schwingungen pro Minute, robust, billig
Mit Elektro- oder Benzinmotor

Verlangen Sie unverbindlich Prospekte oder Vorführung

OTTO SUHNER AG. Brugg
Tel. (056) 414 22




Steinemann FLAWIL
(071) 8 38 12/13

HAMMERWERKE
KESSEL- u. STAHLBAU
MECHANISCHE ABTEILUNG
KUNSTSTOFF-VERARBEITUNG

Atlas Copco

Die Überlagerungs-Bohrmethode



Die neue Überlagerungs-Bohrmethode zum Bohren und Sprengen von Fels unter der Erde und unter Wasser ist einfacher, billiger und vielseitiger als alle bisher angewendeten Methoden. Das Bohren erfolgt mit schweren Atlas Copco-Bohrhämmerern mit separater Rotation. In jedem Stadium der Bohrung können Bodenproben entnommen werden.

Verlangen Sie unsere ausführliche Beschreibung.

NOTZ

Notz & Co. AG, Biel 1
Abt. Atlas Copco
Tel. 032/2 55 22

AD-2

Kommando-Anlagen für Kraftwerke

The image shows a control room for a power plant. It features two large, light-colored control consoles with numerous buttons and switches, mounted on dark wooden stands. The background wall is white and displays a large, detailed electrical schematic diagram. The ceiling is white with several circular recessed lights. The floor is a dark, polished surface.

CMC

Zentrale des Kraftwerkes Göschenen, der SBB und CKW
installierte Leistung: 4 x 50 MVA und 2 x 20 MVA

Carl Maier & Cie, Schaffhausen

Fabrik elektr. Apparate und Schaltanlagen Tel. 053 / 5 61 31

ESCHER WYSS

Turbinen in der Nähe des Polarkreises

Die Kaplansturbinen des Kraftwerkes Pirttikoski in Finnland sind ein weiteres Beispiel unserer Lieferungen von hydraulischen Anlagen in aller Welt. Jede dieser Turbinen verarbeitet bei einem Gefälle von 29 m eine Wassermenge von 258,5 m³/sec. und erzeugt bei einer Drehzahl von 115,4 U/min. maximal 91 300 PS.

ESCHER WYSS A.G., Zürich

