

**Zeitschrift:** Wasser- und Energiewirtschaft = Cours d'eau et énergie  
**Herausgeber:** Schweizerischer Wasserwirtschaftsverband  
**Band:** 54 (1962)  
**Heft:** 6

## **Werbung**

### **Nutzungsbedingungen**

Die ETH-Bibliothek ist die Anbieterin der digitalisierten Zeitschriften auf E-Periodica. Sie besitzt keine Urheberrechte an den Zeitschriften und ist nicht verantwortlich für deren Inhalte. Die Rechte liegen in der Regel bei den Herausgebern beziehungsweise den externen Rechteinhabern. Das Veröffentlichen von Bildern in Print- und Online-Publikationen sowie auf Social Media-Kanälen oder Webseiten ist nur mit vorheriger Genehmigung der Rechteinhaber erlaubt. [Mehr erfahren](#)

### **Conditions d'utilisation**

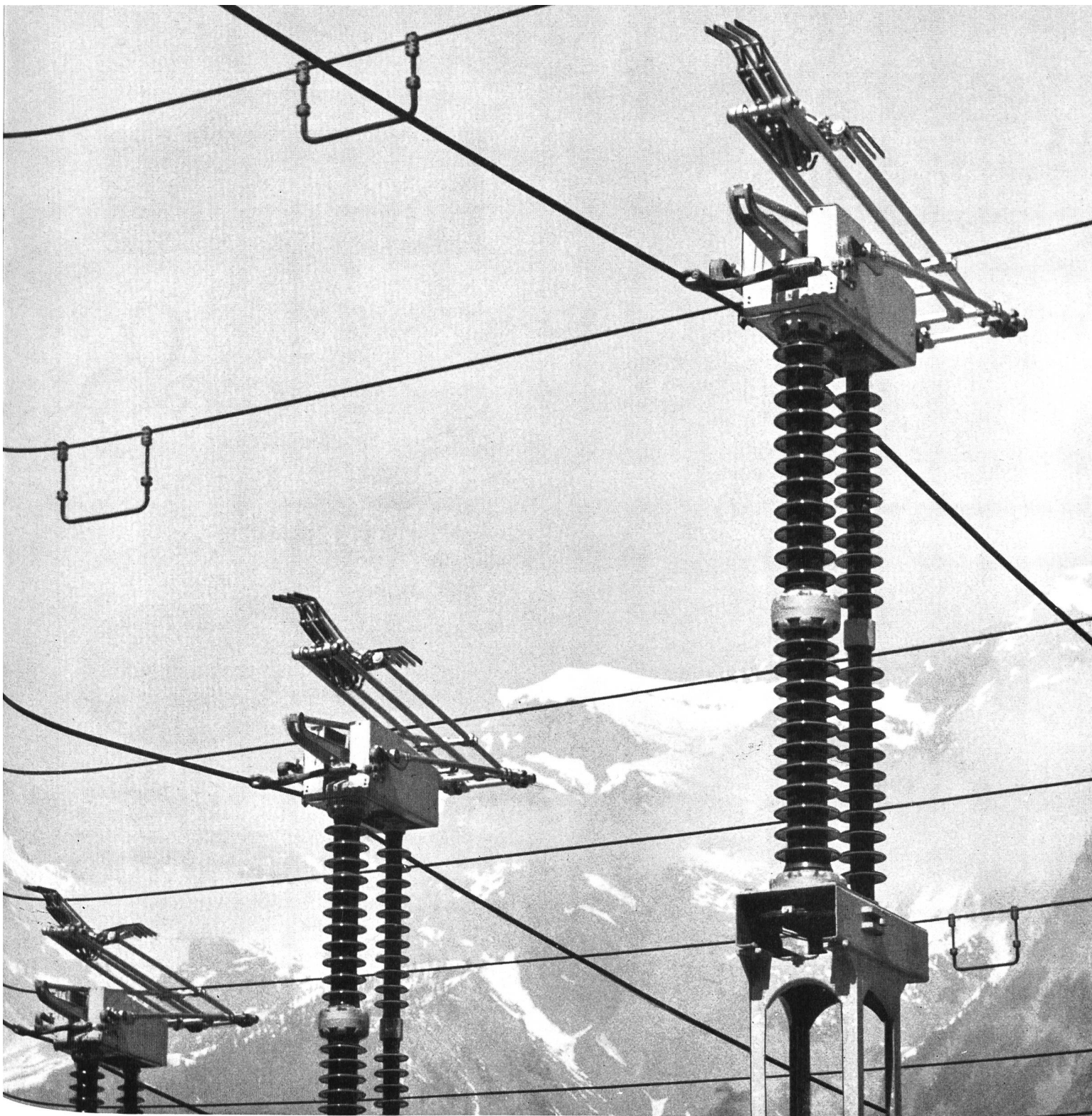
L'ETH Library est le fournisseur des revues numérisées. Elle ne détient aucun droit d'auteur sur les revues et n'est pas responsable de leur contenu. En règle générale, les droits sont détenus par les éditeurs ou les détenteurs de droits externes. La reproduction d'images dans des publications imprimées ou en ligne ainsi que sur des canaux de médias sociaux ou des sites web n'est autorisée qu'avec l'accord préalable des détenteurs des droits. [En savoir plus](#)

### **Terms of use**

The ETH Library is the provider of the digitised journals. It does not own any copyrights to the journals and is not responsible for their content. The rights usually lie with the publishers or the external rights holders. Publishing images in print and online publications, as well as on social media channels or websites, is only permitted with the prior consent of the rights holders. [Find out more](#)

**Download PDF:** 19.02.2026

**ETH-Bibliothek Zürich, E-Periodica, <https://www.e-periodica.ch>**



# Pantographentrenner TPF 114

245 kV 1200 A

Kleinste Einbauabmessungen

Bewährt im Betrieb

Voll erprobt unter schwerer Vereisung und stärkstem Winddruck;  
mit dynamischem und thermischem Grenzstrom

Hydraulischer Motorantrieb ergibt raschen, ruhigen Bewegungsablauf  
ohne Schlagbeanspruchung und freie Gestaltungsmöglichkeit der Anlage

Sprecher & Schuh AG Aarau



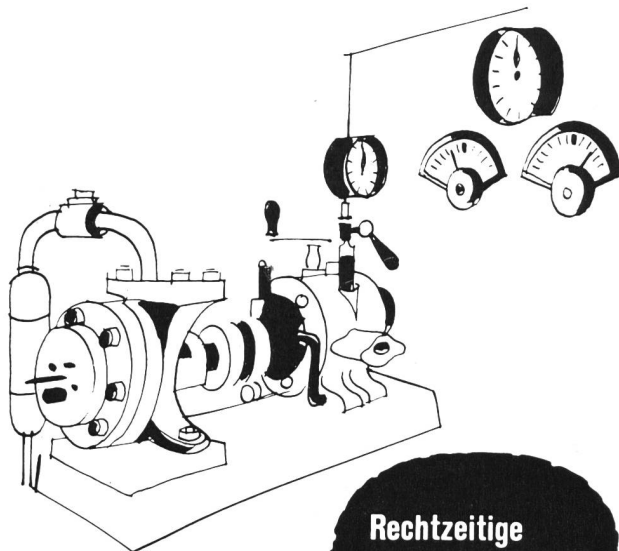


**GUNIT und SPRITZBETON**  
mit modernsten Spezialmaschinen  
20 JAHRE PRAKTISCHE ERFAHRUNG

**E. LAICH**

**LOCARNO (TI)**  
**SION (VS)**  
**ZILLIS (GR)**

**Securiton**



**Rechtzeitige  
Störungsmeldung**

Maschine läuft heiss oder steht still, Temperatur, Druck geht zu hoch oder zu tief. Wasserstand steigt über oder sinkt unter Norm, elektronische Steuerung fällt aus. Alle ähnlichen Pannen und Gefahren melden unsere Apparate innert Sekunden automatisch durch das Telephon an mehrere Pikettstellen.

Automation und Arbeitszeitverkürzung bringen vermehrte Überwachungs- und Übermittlungsprobleme, die wir Ihnen lösen helfen.

Unser Programm umfasst ferner: Automatische Alarmanlagen gegen Feuer, Einbruch und Überfall, mit Fernmeldung. Schicht-Überwachung. Meldezentralen.



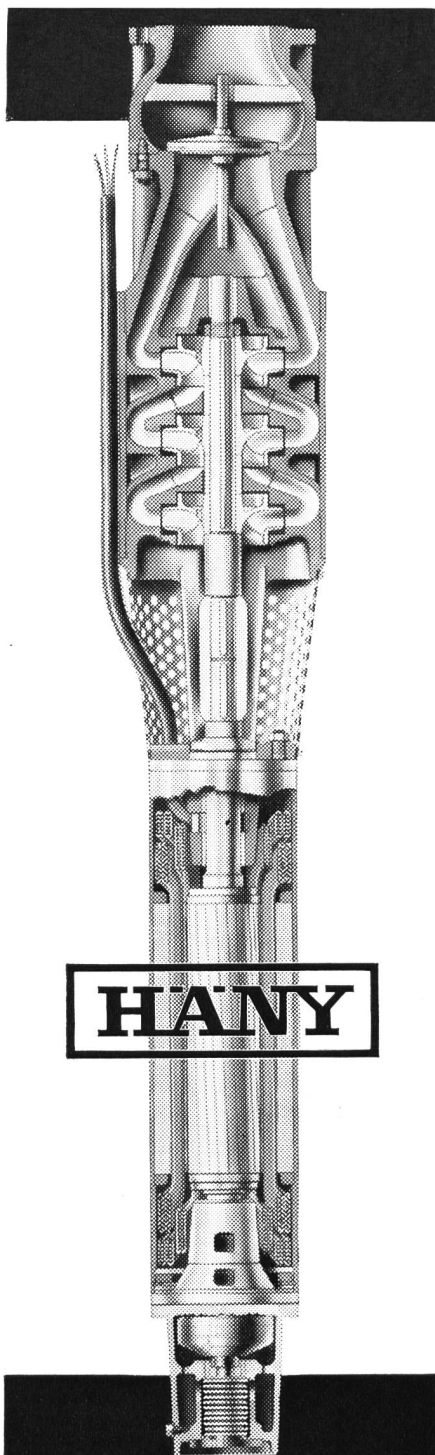
**SECURITON A.G.**  
Automatische Alarm- und Sicherungsanlagen

Fabrik und technische Leitung: Zollikofen bei Bern  
Birkenstrasse 15 Telefon (031) 65 04 92

Weitere technische Büros in:

Basel	Steinentorstrasse 11	Tel. 24 59 24
Lausanne	Rue du Tunnel 1	Tel. 22 22 54
Luzern-Horw	Stegenhalde 12	Tel. 2 55 65
Winterthur	Technikumstrasse 59	Tel. 2 59 56





**HÄNY**

## UNTERWASSER- PUMPEN

arbeiten mit  
hohem Nutzeffekt  
wartungslos zuverlässig

Genormte Serienfabrik. m. kurzen Lieferfristen

**HÄNY & CIE/MEILEN/ZH**  
**Pumpenfabrik** ☎ (051) 73 05 55

## Verdrahtungskanal

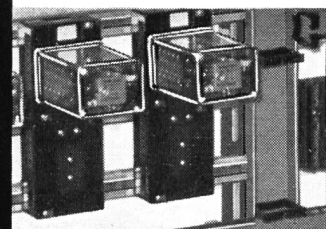
für Schalttafeln und Apparatgestelle



im Preis  
günstig

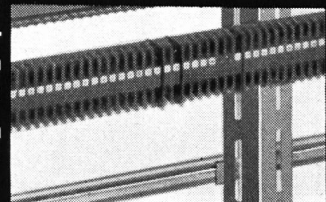


in der halben  
Zeit verlegt

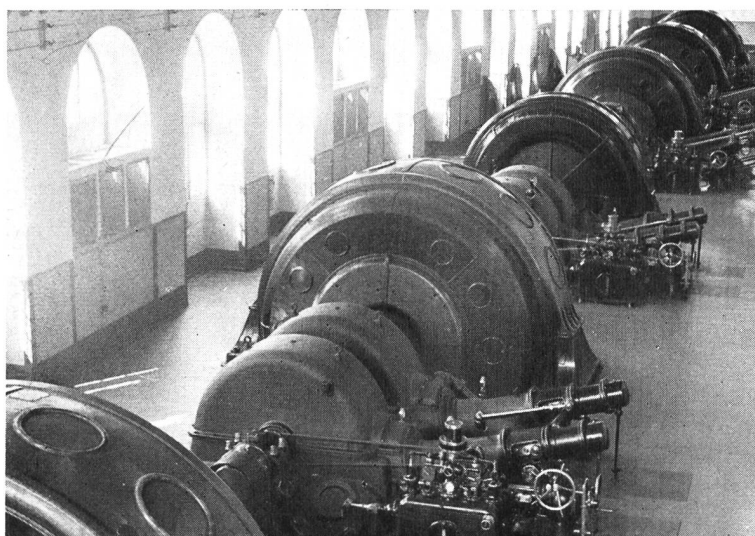


**HERMANN LANZ AG**  
**MURGENTHAL**

Fabrik für elektrotechn.  
Artikel und Metallwaren  
Telephon 063/3 43 41  
und die Grossistenfirmen







**FEY-**  
**Speziallacke**  
**bewähren sich**  
**seit Jahrzehnten**

**im Kraftwerksbau des In- und Auslandes**

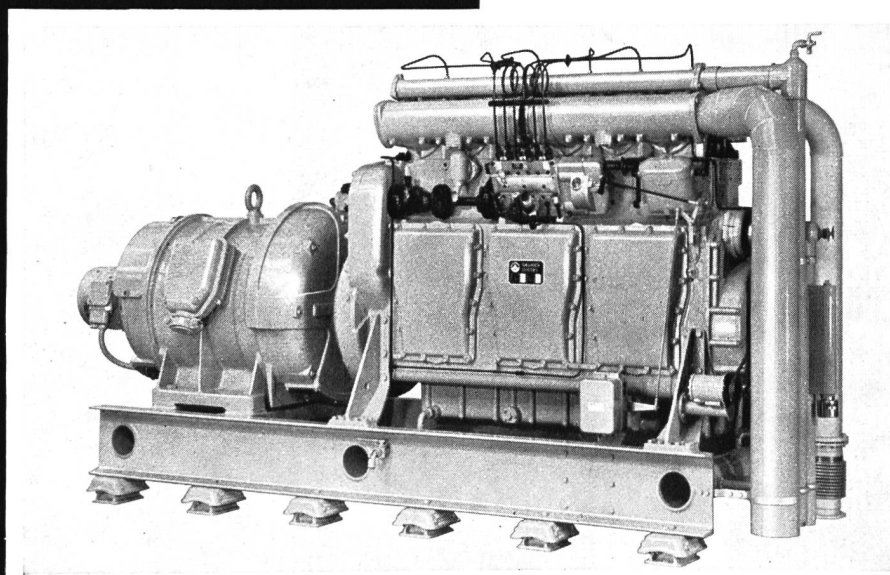
**GEORG FEY+CO AG**

LACKFABRIK - VERNIS ET COULEURS - ST. MARGRETHEN SG - TEL. 071/7 34 66

**SAURER**

**DIESEL-Notstromanlagen**

bis zu 1400 PS Dauerleistung



Notstromgruppe  
 mit 6-Zylinder-Dieselmotor  
 Typ SD, 315 PS



**Aktiengesellschaft Adolph Saurer, Arbon**



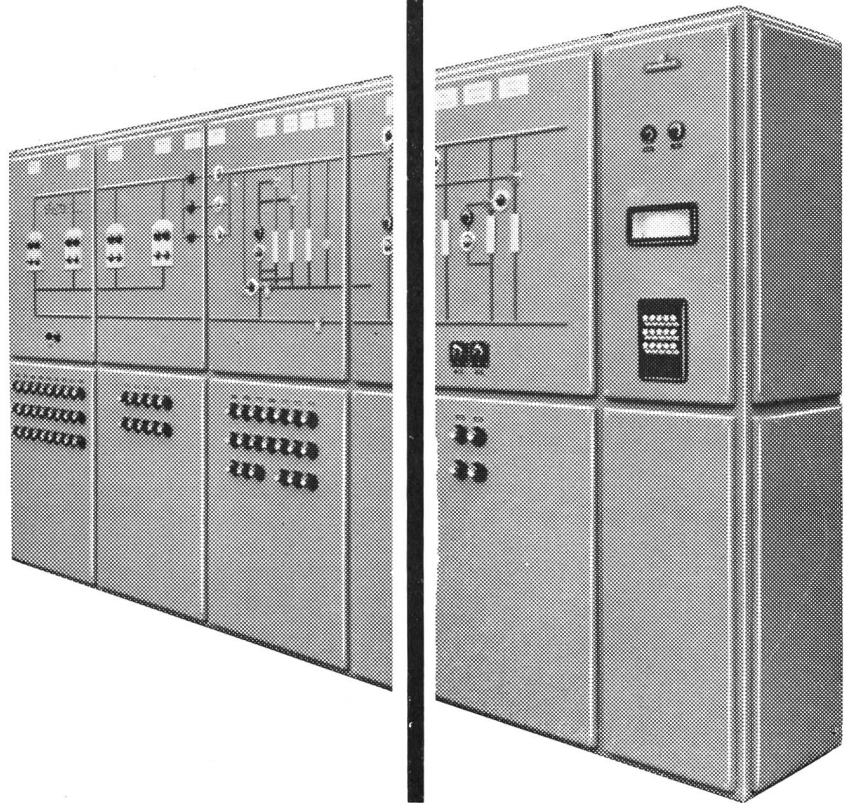
Wahren Sie sich Ihren Vorteil  
durch die Anschaffung einer  
Xamax-Verteilanlage!

Wir bieten Ihnen Gewähr für die  
Richtigkeit Ihrer Entscheidung.  
Wir liefern Ihnen Primär- und  
Sekundär-Verteilanlagen, Sicherungs- und Steuerungsbatterien  
sowie Kommandopulte in jeder  
Grösse und in den verschiedensten  
Ausführungsarten. Auch bei  
kürzesten Lieferfristen zeichnen  
sich Xamax-Verteilanlagen durch  
optimale Betriebssicherheit aus!

Xamax AG Zürich-Oerlikon  
Telephon 051 / 46 64 84

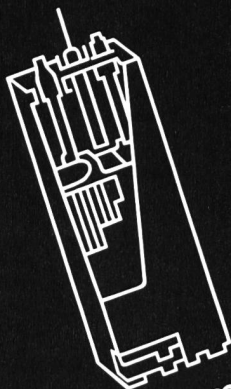
# xamax

# Ihr Vorteil



# OERLIKON—PAM

die neue stationäre Röhrenplatten-Batterie  
im Kraftwerk



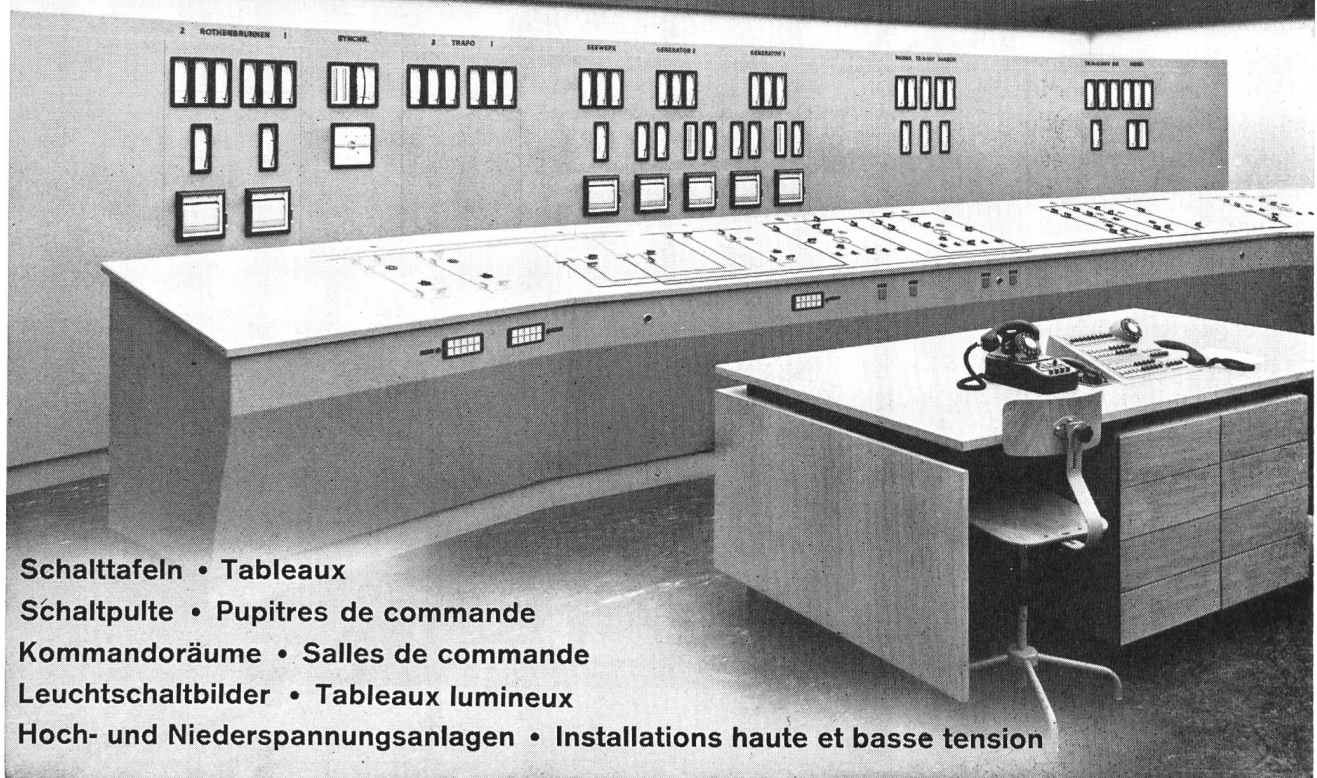
Accumulatoren-Fabrik Oerlikon Zürich 50

Wir senden Ihnen gerne Prospekte und technische Unterlagen

# ELECTRO-TABLEAUX

BIEL

BIENNE



Schalttafeln • Tableaux

Schaltpulte • Pupitres de commande

Kommandoräume • Salles de commande

Leuchtschaltbilder • Tableaux lumineux

Hoch- und Niederspannungsanlagen • Installations haute et basse tension

Über **EINE MILLION m<sup>2</sup>**  
wurden bisher allein im Kraftwerksbau (Stahl-  
wasserbau) mit **IMERIT** Spezialschutzfarben  
erfolgreich vor Korrosion geschützt.

**IMERIT** Produkte bieten Sicherheit und eine  
mehr als 30-jährige Erfahrung.



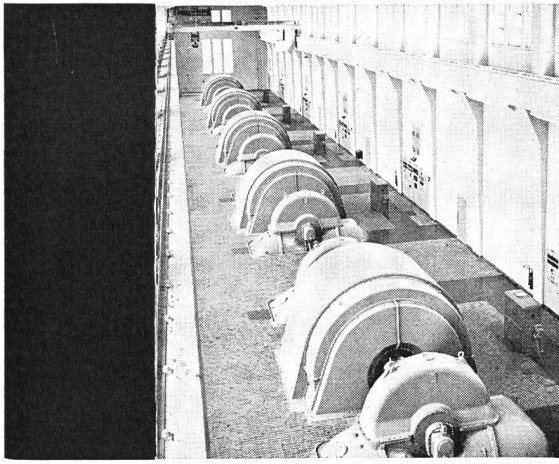
**IMERIT AG.**

Fabrik für Spezialschutzfarben und -Lacke

**WETZIKON (Zürich)**

Telephon (051) 77 03 85/86





ADOLF SCHMIDS ERBEN AKTIENGESellschaft BERN

Hoher Schmierwert  
absolute Wasserbeständigkeit  
unübertroffene Walkfestigkeit  
im Dauerbetrieb



# ASEOL CALLA

die wirtschaftlichen Dauerschmierfette mit großem Anwendungsbereich. Bewährter Einsatz in Kraftwerken für Turbinenlager, Regulierwerke, Leitschaufeln.

Verlangen Sie die ausführliche ASEOL CALLA Dokumentation

PETER MEYER

## EUROPÄISCHE KUNST- GESCHICHTE

In zwei einzeln käuflichen,  
in sich abgeschlossenen Bänden

5.-6. Tausend

I. Band

Vom Altertum bis zum Ausgang des Mittelalters

384 Abbildungen auf Kunstdrucktafeln und 183 Zeichnungen im Text,  
416 Seiten, Ganzleinen Fr. 42.—

II. Band

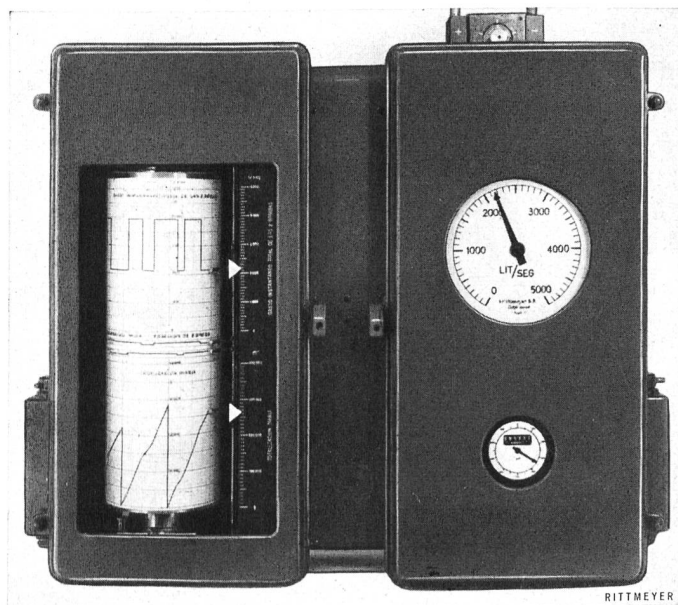
Von der Renaissance bis zur Gegenwart

395 Abbildungen auf Kunstdrucktafeln und 116 Zeichnungen im Text,  
436 Seiten, Ganzleinen Fr. 44.—

Schweizer Spiegel Verlag, Zürich 1, Hirschengraben 20

## FRANZ RITTMAYER AG • ZUG

APPARATEBAU FÜR DIE WASSERWIRTSCHAFT



**Empresas Unidas de  
Energía Eléctrica S. A.  
Bogotá, Columbien**

**Speicherpumpwerk  
Muña**

Venturi-Mengenmesser  
arbeitend mit Meßblende in der  
Förderleitung von  
1265 mm Durchmesser

Kanton Appenzell A. Rh.

## Stellenausschreibung

Beim Kantonsingenieurbüro von Appenzell AR in Herisau ist die Stelle des

# Abwassertechnikers

neu zu besetzen.

**Aufgaben:** Bearbeitung der mit der Gewässerschutzgesetzgebung im Zusammenhang stehenden Probleme.

**Anforderungen:** Abgeschlossene Technikusbildung, gründliche Praxis im Kanalisationswesen. Wenn möglich Praxis auf einem Projektierungsbüro für Abwasserreinigung. Evtl. Naturwissenschaftler oder Kulturingenieur. Sinn für administrative Arbeiten und Wille zur Zusammenarbeit.

**Anstellung:** Gemäß dem Reglement über die Dienstverhältnisse und Besoldung der Angestellten der kantonalen Bauverwaltung. Einreihung nach Übereinkunft.

Pensionskasse obligatorisch.

Eintritt: Baldmöglichst.

Anmeldungen mit vollständigen Angaben über Personalien, Bildungsgang, bisherige Tätigkeit, Gehaltsansprüche, frühesten Eintrittstermin, mit Photobeilage und Handschriftprobe an die Baudirektion, Regierungsrat E. Schwendinger, Herisau, bis spätestens 30. Juni 1962.

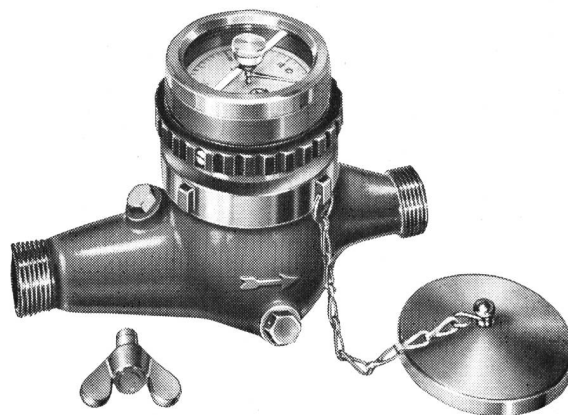
Nähere Auskunft erteilt das Kantonsingenieurbüro in Herisau, Telephon (071) 5 21 95.

Herisau, den 4. Juni 1962.

DIE BAUDIREKTION

# AQUAMETRO

Wassermesserfabrik AG Basel



## Wasserzähler für Betonmischer

mit einstellbarer Skala,  
Schutzdeckel und  
Entleerungsvorrichtung

## Mehr als 12 Milliarden Franken

beträgt die Bausumme der in der Schweiz im Werden begriffenen Wasserkraftwerke. Durch Inserate in der «**Wasser- und Energiewirtschaft**», dem offiziellen Organ des Schweiz. Wasserwirtschaftsverbandes, erreichen Sie die Kreise, welche die Bauaufträge zu vergeben haben.

Inseraten-Regie:

**Guggenbühl & Huber Verlag**  
Hirschengraben 20, Zürich  
Telephon (051) 32 34 31

**Steinemann**   
(071) 8 38 12/13 **FLAWIL**

HAMMERWERKE  
KESSEL- u. STAHLBAU  
MECHANISCHE ABTEILUNG  
KUNSTSTOFF-VERARBEITUNG





**FERNMESSUNG  
FERNZÄHLUNG  
FERNSTEUERUNG**

In 3243

**LANDIS & GYR  
AG ZUG**





591

**Stahlguß.** Die Erzeugung von Stahlguß setzt besonders qualifiziertes Personal, reiche Erfahrung und bestein-gerichtete Anlagen voraus. Sulzer-Stahlguß wird in den modernen Gießereien von Oberwinterthur hergestellt. Jahrzehntelange Erfahrung und wissenschaftliche Forschung in entsprechend ausgestatteten Laboratorien ergänzen einander und finden unter anderem ihren Niederschlag in einer umfassenden Kundenberatung für gießgerechtes Konstruieren. Eine mit modernsten Methoden arbeitende Qualitätskontrolle ermöglicht eine vielseitige Produktion und die Erfüllung besonderer Ansprüche der Kundschaft.

Unlegierter, niedrig- und hochlegierter Stahlguß, wärmebehandelt je nach dem Verwendungszweck, lieferbar als Stahlguß für Einsatzhärtung, als verschleißfester, korrosions- und zunderbeständiger, warmfester und unmagnetischer Stahlguß gehört zum Fabrikationsprogramm der Sulzer-Gießereien. Einfache bis komplizierte Stahlgußstücke können vergossen werden als Einzelausführung oder in Serien vom kleinsten Teil bis zu den schwersten Stücken von 50 t Gießgewicht.

Gebrüder Sulzer, Aktiengesellschaft,  
Winterthur, Schweiz

SULZER