

**Zeitschrift:** Wasser- und Energiewirtschaft = Cours d'eau et énergie  
**Herausgeber:** Schweizerischer Wasserwirtschaftsverband  
**Band:** 54 (1962)  
**Heft:** 4-5

## **Werbung**

### **Nutzungsbedingungen**

Die ETH-Bibliothek ist die Anbieterin der digitalisierten Zeitschriften auf E-Periodica. Sie besitzt keine Urheberrechte an den Zeitschriften und ist nicht verantwortlich für deren Inhalte. Die Rechte liegen in der Regel bei den Herausgebern beziehungsweise den externen Rechteinhabern. Das Veröffentlichen von Bildern in Print- und Online-Publikationen sowie auf Social Media-Kanälen oder Webseiten ist nur mit vorheriger Genehmigung der Rechteinhaber erlaubt. [Mehr erfahren](#)

### **Conditions d'utilisation**

L'ETH Library est le fournisseur des revues numérisées. Elle ne détient aucun droit d'auteur sur les revues et n'est pas responsable de leur contenu. En règle générale, les droits sont détenus par les éditeurs ou les détenteurs de droits externes. La reproduction d'images dans des publications imprimées ou en ligne ainsi que sur des canaux de médias sociaux ou des sites web n'est autorisée qu'avec l'accord préalable des détenteurs des droits. [En savoir plus](#)

### **Terms of use**

The ETH Library is the provider of the digitised journals. It does not own any copyrights to the journals and is not responsible for their content. The rights usually lie with the publishers or the external rights holders. Publishing images in print and online publications, as well as on social media channels or websites, is only permitted with the prior consent of the rights holders. [Find out more](#)

**Download PDF:** 19.02.2026

**ETH-Bibliothek Zürich, E-Periodica, <https://www.e-periodica.ch>**

# ACROW überall im

Rationalisierende ACROW-  
Gerüste und ACROW-  
Wallform-Stahlschalungen  
beweisen ihre kostensparenden  
Vorteile

**ACROW**  
CONSTRUVIT

# Kraftwerksbau



Bild:  
Bauobjekt Kraftwerk Reichenau.  
Druckrohr: Fahrbare Schalung  
aus ACROW-Normelementen,  
Innen- $\varnothing$  9,10 m,  
Schalungslänge 2 x 8,75 m.  
Bauunternehmer:  
Schafir & Mugglin AG Chur

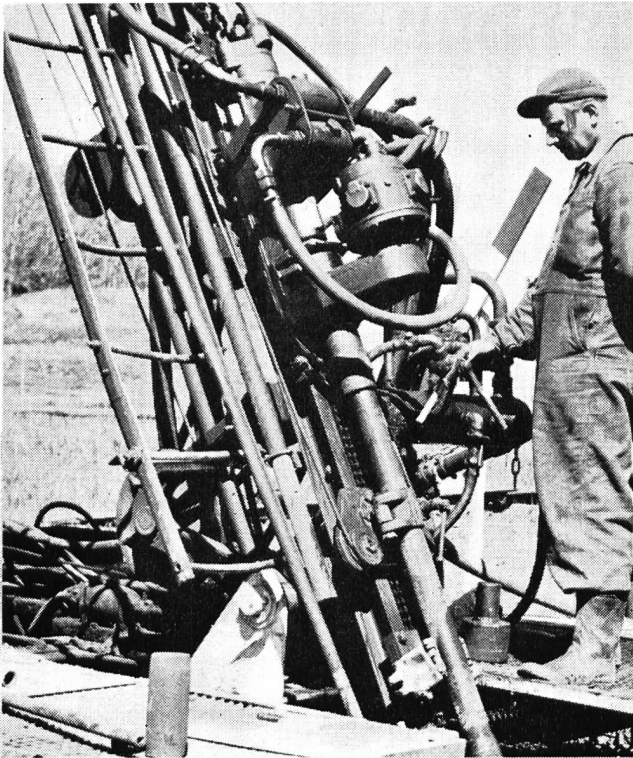
unbeschränkt anpassungsfähig  
robuste und doch präzise Konstruktion  
unbegrenzt wiederverwendbar sowohl im Tief- wie im Hochbau

Verlangen Sie unsere aufschlussreichen Unterlagen oder den Besuch unserer Spezialisten.

ACROW Construvit SA Lyss BE Tel. 032/8 54 05 - 06

*Atlas Copco*

## Die Überlagerungs-Bohrmethode



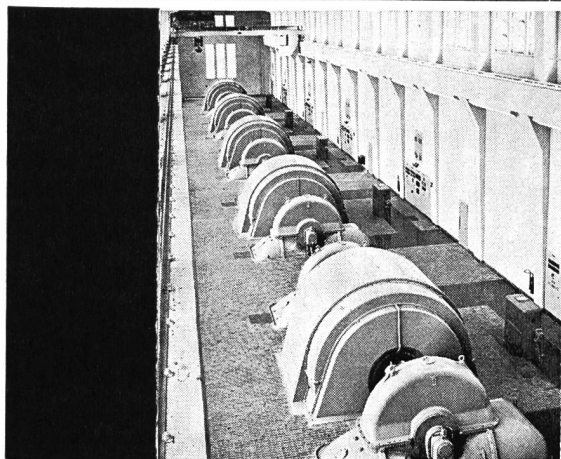
Die neue Überlagerungs-Bohrmethode zum Bohren und Sprengen von Fels unter der Erde und unter Wasser ist einfacher, billiger und vielseitiger als alle bisher angewendeten Methoden. Das Bohren erfolgt mit schweren Atlas Copco-Bohrhämmern mit separater Rotation. In jedem Stadium der Bohrung können Bodenproben entnommen werden.

Verlangen Sie unsere ausführliche Beschreibung.

**NOTZ**

Notz & Co. AG, Biel 1  
Abt. Atlas Copco  
Tel. 032/2 55 22

AD-2



ADOLF SCHMIDS ERBEN AKTIENGESellschaft BERN

Hoher Schmierwert  
absolute Wasserbeständigkeit  
unübertroffene Walkfestigkeit  
im Dauerbetrieb



# ASEOL CALLA

die wirtschaftlichen Dauerschmierfette mit großem Anwendungsbereich. Bewährter Einsatz in Kraftwerken für Turbinenlager, Regulierwerke, Leitschaufeln.

Verlangen Sie die ausführliche ASEOL CALLA Dokumentation

# GEBRÜDER RÜTTIMANN ZUG

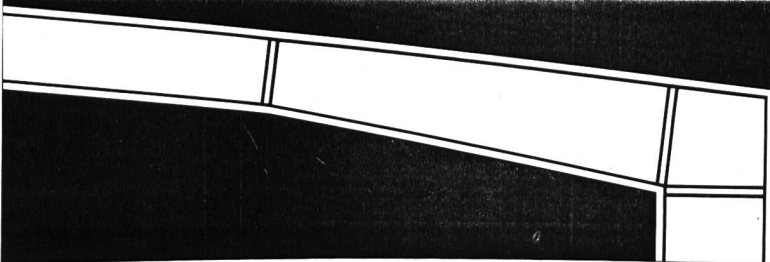
Aktiengesellschaft für Elektrische Unternehmungen    Telephon (042) 4 11 25

Hochspannungsleitungen bis 380 000 Volt  
Transformatorstationen  
Ortsnetze  
Kabelanlagen  
Telephonlinien  
Bahn- und Trolleybusleitungen  
Schwebebahnen

## Maschinen- und Stahlbau

Kranbau	Stahlhochbau
Stetigförderer	Brückenbau
Fahrzeugbau	Spezialbauten
Allgem. Maschinenbau	Kranbahnen
Eisspeicheranlagen	Stahlwasserbau

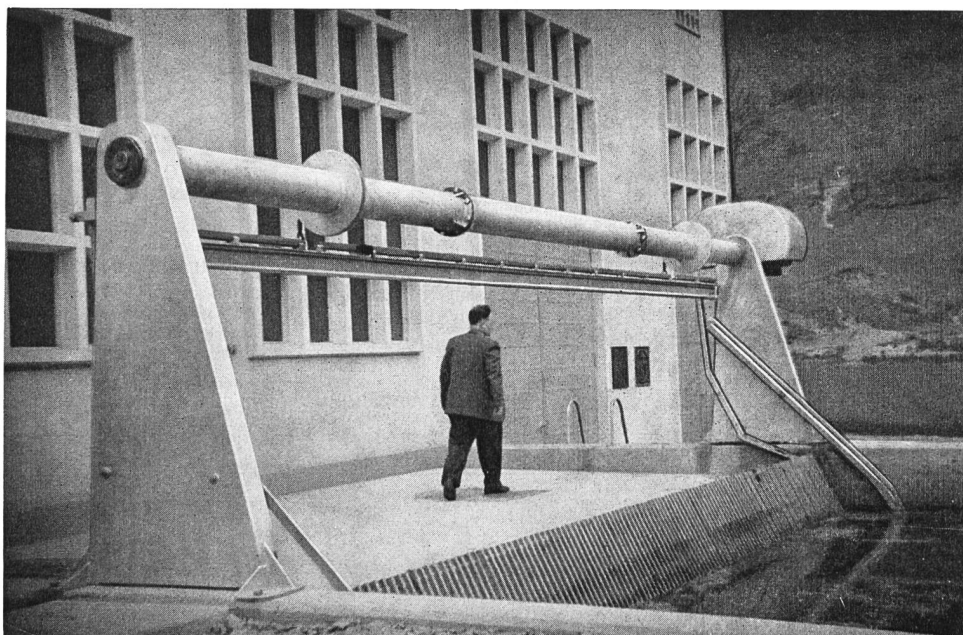
# Hübscher



**Hübscher + Co.** Maschinen- und Stahlbau, Schaffhausen

**Ingenieurbüro,** Zürich 6, Landoltstraße 3





leistungsfähig  
zuverlässig  
preiswert  
formschön  
einfach  
bewährt  
robust  
modern

✦ Patente, DRGM

Bild:  
Bernische Kraftwerke AG  
Zentrale Bellefontaine  
Maschine für eine Kanal-  
breite von 7,5 m und eine  
Kanalteufe von 5,5 m  
Ständerhöhe nur 2,0 m

## Automatische Rechenputzanlagen Kanalrechen in Spezialprofilstäben Kanal-Schützen und -Schieber

**V. Fäh**

Mech. Werkstätte  
und Stahlbau

**Glarus**

Telephon (058) 5 17 86



ABELWERKE BRUGG A.G.

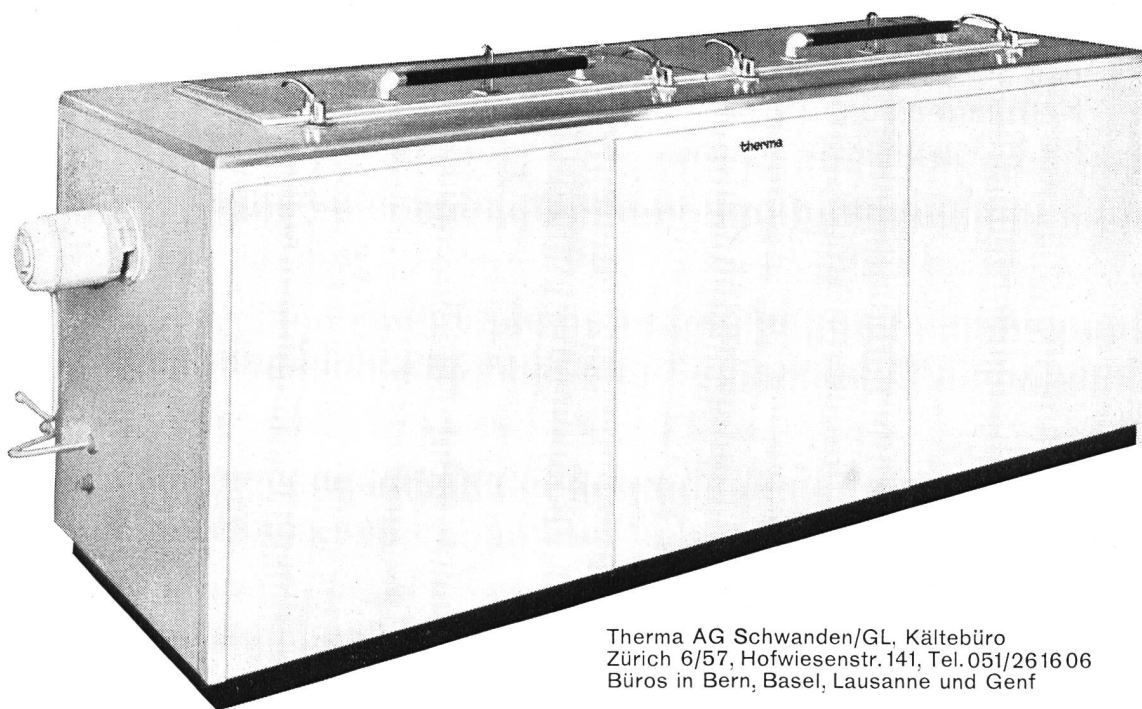


Bleikabel  
Kunststoffkabel  
Drahtseile

## Therma-Tiefkühlanlagen

für die Prüfung von Beton-, Tonwaren- und Keramik-Körpern und Baumaterialien aller Art bei konstanten Tieftemperaturen, Wechseltemperatur-Truhen mit automatischer Steuerung für eine komplette Abkühl- und Aufwärm-Versuchsreihe,

Versuchskühlschränke, Versuchsapparate und -anlagen für Temperaturen bis  $-85^{\circ}\text{C}$  für alle Industrien. Verlangen Sie bitte unsere Dokumentation. Beratende Therma-Kälteingenieure stehen jederzeit zu Ihrer Verfügung.



Therma AG Schwanden/GL, Kältebüro  
Zürich 6/57, Hofwiesenstr. 141, Tel. 051/26 16 06  
Büros in Bern, Basel, Lausanne und Genf

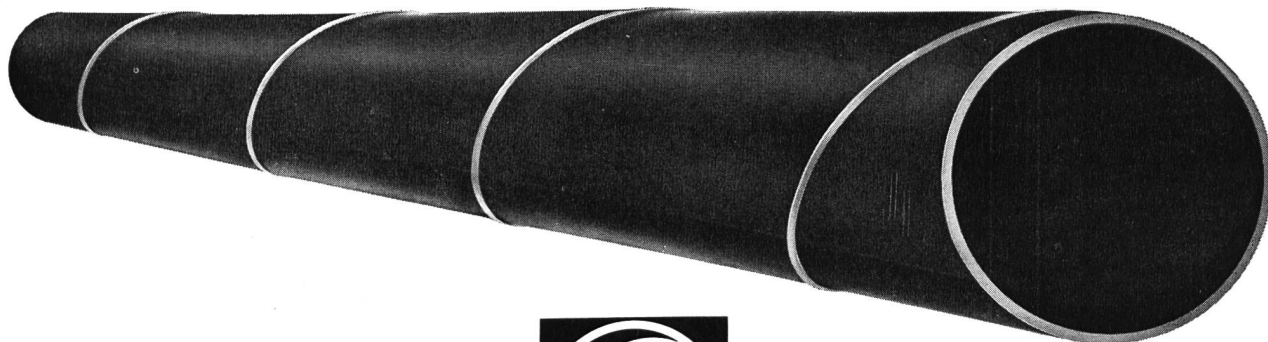
**therma**

## Spiral- geschweisste Bandstahl- Rohre

**Widerstandsfähig  
Druckfest  
Erhöhte statische  
Werte**

**Dimensionen:**

**Durchmesser: 108— 419 mm  
Wandstärke : 2,00— 7,00 mm**



**ROMAG**

RÖHREN- UND MASCHINEN AG / DÜDINGEN - FR  
TELEPHON 037. 4 34 21/22



**Schweizerprodukt / kurzfristig lieferbar**

# GK 23

das neue  
Kern Ingenieurnivellier  
für 3 Genauigkeitsstufen



Mittlere Fehler  
für 1 km Doppelnivellement:

**$\pm 2,0$  mm**

Normalausrüstung  
mit Zentimeter-  
Nivellierlatte

**$\pm 1,2$  mm**

Transversal-  
Strichplatte und  
Kreismarkenlatte

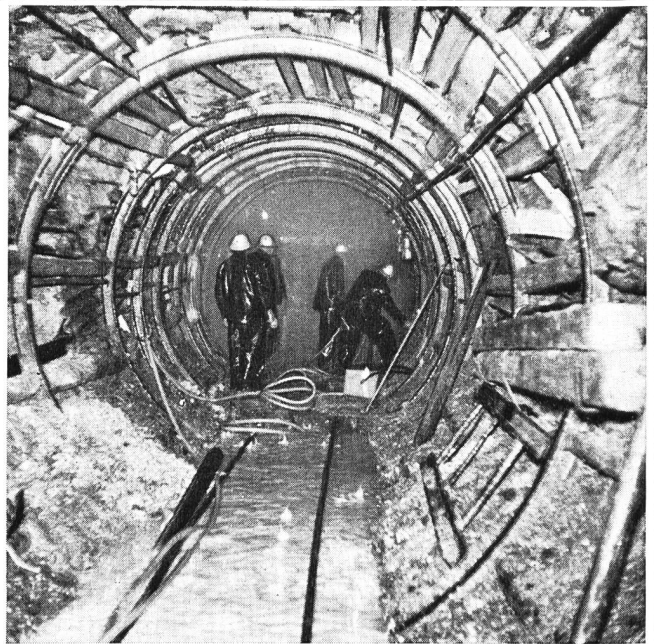
**$\pm 0,5$  mm**

Opt. Mikrometer,  
Halbzentimeter-  
Invarmire

Kern GK 23, das Mehrzweck-Ingenieur-  
Nivellier mit den entscheidenden  
Vorteilen: schnellste Messbereitschaft  
dank dem Kern Kugelgelenkkopf,  
Beobachtung der Fernrohrlibelle durch  
das Fernrohrkular, Fokussierung  
mit Grob-Fein-Trieb, Seitenfeinstell-  
schraube mit Rutschkupplung



Kern & Co. AG Aarau



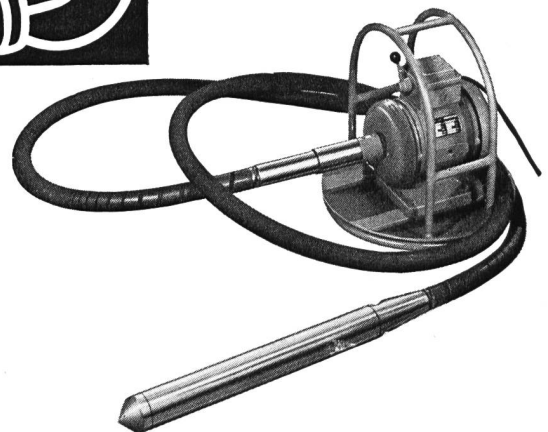
Entreprise de Travaux Publics  
Pierre **CHAPUISAT**, ingénieur

**TOUS TRAVAUX SOUTERRAINS**

LAUSANNE MARTIGNY



**Innen-  
VIBRATOREN**



**12 000 Schwingungen pro Minute, robust, billig**

Mit Elektro- oder Benzinmotor

Verlangen Sie unverbindlich Prospekte oder Vorführung

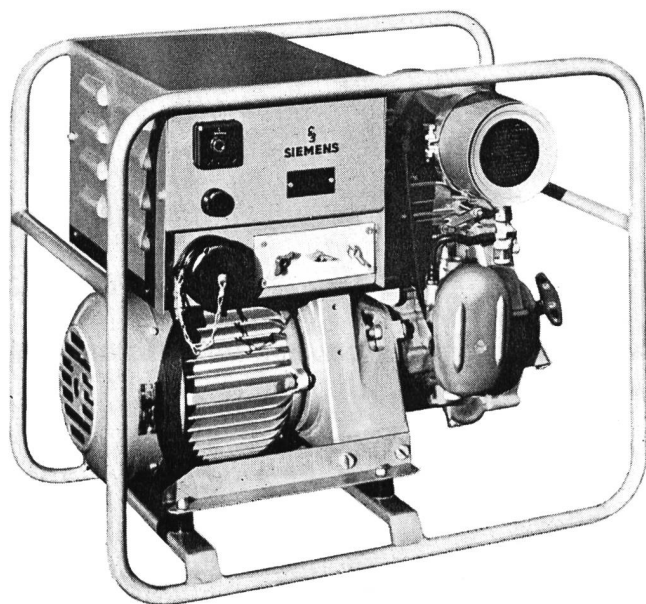
**OTTO SUHNER AG. Brugg**  
Tel. (056) 4 14 22





# ELEKTROSÄTZE und NOTSTROMGRUPPEN

für jede gewünschte Leistung



**Elektrosatz AKE 516-2J**

Zweitakt-Benzinmotor. Frequenzumschaltbar. Wechselstromleistung 750 W bei 50 Hz, 220 oder 110 Volt; 900 W bei 60 Hz, 220 oder 110 Volt. Gleichstromleistung 600 W für Ladebetrieb. Gewicht 70 kg. Masse: 59,5 x 36,5 x 49 cm.

Verlangen Sie unseren Spezialprospekt.  
Wir beraten Sie gerne und unverbindlich.

**SIEMENS  
ELEKTRIZITÄTSERZEUGNISSE AG**

Zürich · Bern · Lausanne

Generalvertretung für die Schweiz der  
**SIEMENS-SCHUCKERTWERKE AKTIENGESELLSCHAFT**  
Berlin Erlangen



**GUNIT und SPRITZBETON**  
mit modernsten Spezialmaschinen  
20 JAHRE PRAKTISCHE ERFAHRUNG

**E. LAICH**

**LOCARNO (TI)**

**SION (VS)**

**ZILLIS (GR)**



# MEWAG

## Rechenreinigungs-Anlagen

4-feldige  
Anlage in der Wasser-  
fassungs-Kaverne  
eines Kraftwerkes

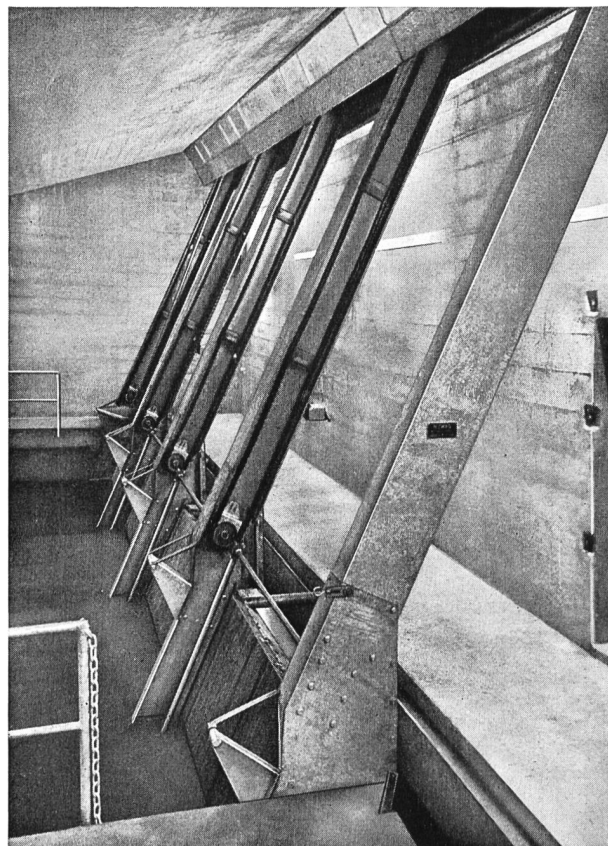
projektiert und geliefert durch



**MEWAG**

**Maschinen- und Metallwarenfabrik AG Wasen i. E.**

Telephon (034) 4 36 05



# GIOVANOLA

CONDUITES FORCÉES

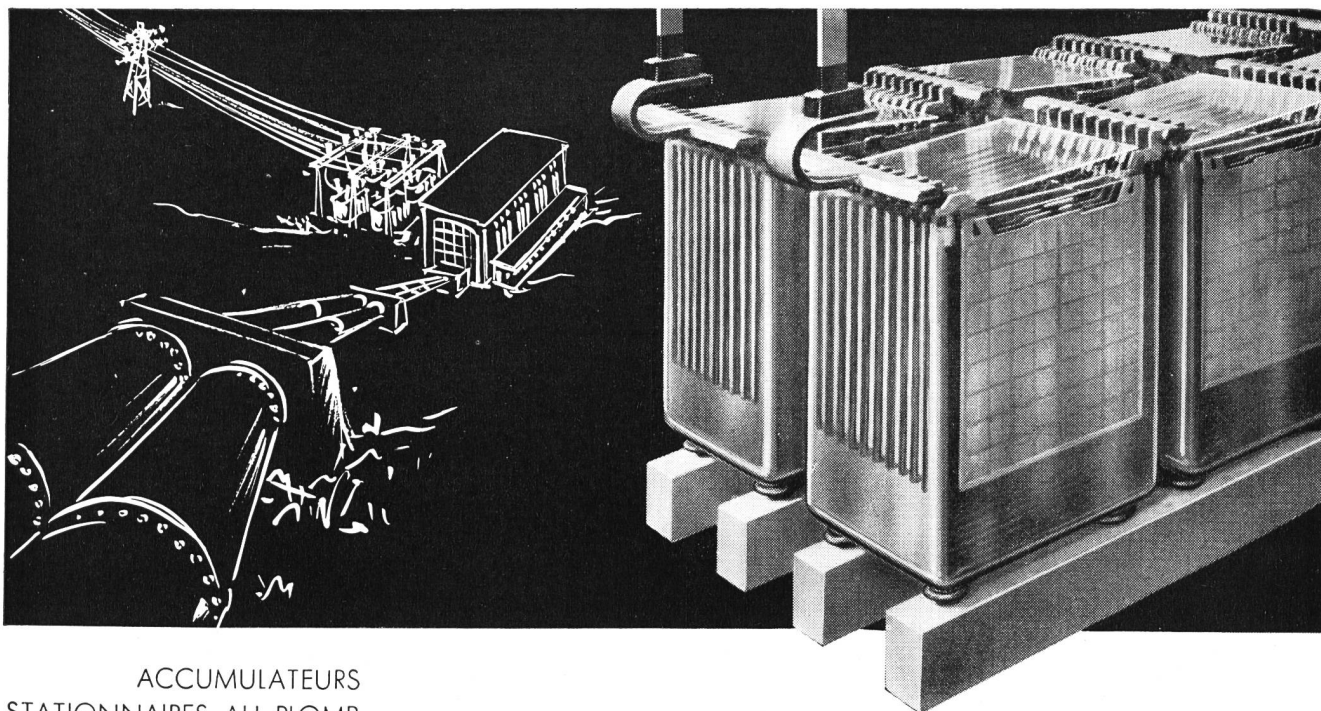
PUITS BLINDÉS

VANNES

Conduite forcée de Nendaz  
de la Grande-Dixence S. A.

**GIOVANOLA FRÈRES S.A.**

MONTHÉY - SUISSE

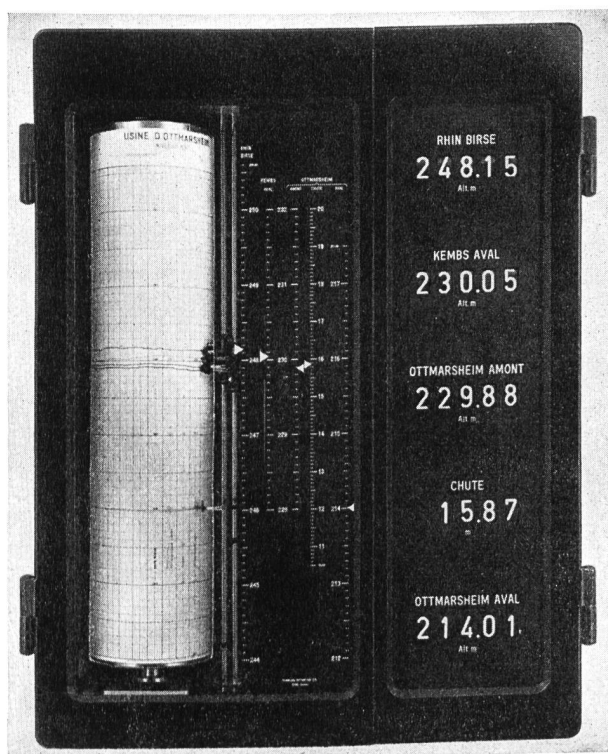


ACCUMULATEURS  
STATIONNAIRES AU PLOMB  
pour centrales électriques,  
centraux téléphoniques, etc.

STATIONÄRE  
BLEI-AKKUMULATOREN  
für Elektrizitätswerke,  
Telefonzentralen, usw.

# LECLANCHÉ SA

YVERDON



Empfängerapparat im Kraftwerk Ottmarsheim

**RITTMAYER**

Lieferungen an die

**Kraftwerke der Electricité de France  
am Grand Canal d'Alsace**

Kembs  
Ottmarsheim  
Fessenheim  
Vogelgrün  
Marckolsheim  
Rhinau

**Apparate zur Messung und Übertragung**

- des Wasserstandes des Stauziels
- der Wasserstände der Werkstufen
- der Wasserstände der Schleusen und Vorhafen

**Apparate zur wasserstandsabhängigen  
Pumpensteuerung**

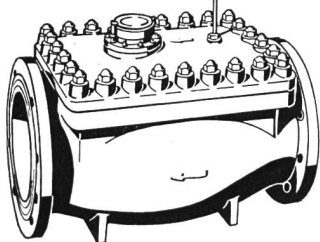
für Kühlwasser, Leckwasser, Revisionsentleerungen

## Franz Rittmeyer AG Zug

Apparatebau für die Wasserwirtschaft

# AQUAMETRO

Wassermesserfabrik AG Basel

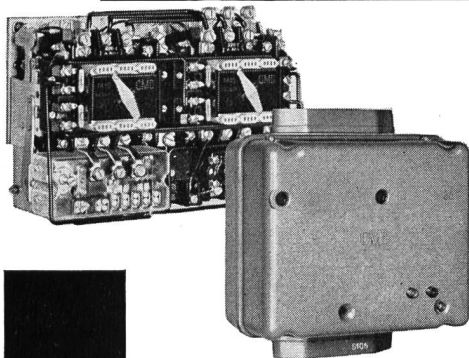


Wasserzähler mit Ferngeber für  
Zählung sowie Anzeige und Regi-  
strierung der momentanen Durch-  
flußmengen

**Steinemann**   
(071) 838 12/13 **FLAWIL**

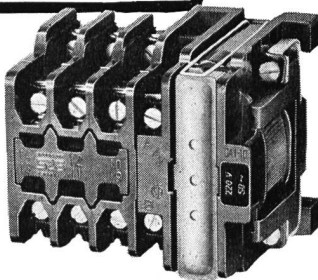
HAMMERWERKE  
KESSEL- u. STAHLBAU  
MECHANISCHE ABTEILUNG  
KUNSTSTOFF-VERARBEITUNG

## CMC - Schütze



## S&S - Schütze

Unser Personal  
ist durch besondere  
fachliche Ausbil-  
dung geschult und  
mit allen Problemen  
von Motorschutz-  
schaltern, Schützen,  
Sicherungs-  
und Kleinautomaten  
bestens vertraut.



173-4



# OTTO FISCHER AG

Elektrotechnische Bedarfsartikel en gros  
Sihlquai 125, Postfach Zürich 23 Telefon 051/42 33 11

Das Eidg. Amt für Straßen- und Flußbau sucht

## Dipl. Bauingenieur

als Mitarbeiter bei der Oberaufsicht über den Tal-  
sperrrenbau.

**Erfordernisse:** Abgeschlossenes Hochschulstudium;  
wenn möglich Erfahrung im Projektieren und Bau von  
Staumauern und Dämmen.

Wir bieten:

Interessante und abwechslungsreiche Tätigkeit.  
Bei Eignung Dauerstelle mit Pensionsberechti-  
gung. Jeden zweiten Samstag frei.

Eintritt möglichst bald oder nach Vereinbarung.

Handschriftliche Bewerbungen sind mit vollständigen  
Angaben über Bildungsgang, bisherige Tätigkeit,  
Sprachkenntnisse sowie Gehaltsanspruch und Refe-  
renzen zu richten an das Eidgenössische Amt für  
Straßen- und Flußbau, Monbijoustraße 40, Bern.



# CHARMILLES

TURBINES HYDRAULIQUES  
GENÈVE



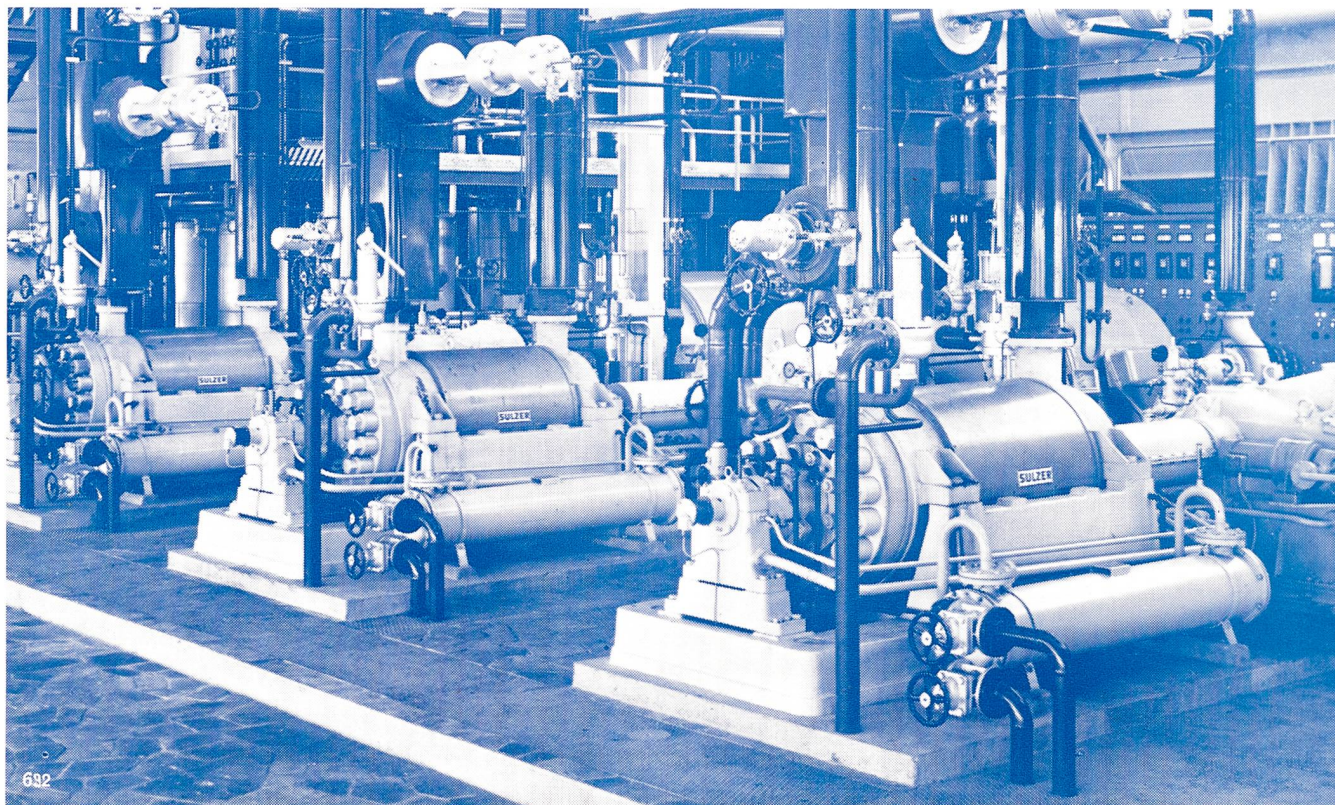
Nous fournissons  
**AUX FORCES MOTRICES DU  
MATTMARK**  
pour leur centrale de  
**ZERMEIGGERN**  
2 TURBINES FRANCIS  
de **50 500 ch**  
sous une chute de 465 m



# SULZER

**Kesselspeisepumpen  
Kondensatpumpen  
Kühlwasserpumpen**

## **für thermische Zentralen**



Drei Sulzer-Kesselspeisepumpen  
in einer thermischen Zentrale.  
Fördermenge je 250 t/h, 2750 m, 3100 PS

Sulzer-Kesselspeisepumpen  
in Ganzgehäusebauart sind be-  
triebssicher und wirtschaftlich  
und haben sich seit Jahrzehnten  
ausgezeichnet bewährt.

**Gebrüder Sulzer  
Aktiengesellschaft  
Winterthur, Schweiz**

Wir liefern Kesselspeisepumpen  
für alle Betriebsbedingungen,  
d.h. für Hoch- und Höchstdruck-  
kessel.