

**Zeitschrift:** Wasser- und Energiewirtschaft = Cours d'eau et énergie  
**Herausgeber:** Schweizerischer Wasserwirtschaftsverband  
**Band:** 54 (1962)  
**Heft:** 4-5

## **Werbung**

### **Nutzungsbedingungen**

Die ETH-Bibliothek ist die Anbieterin der digitalisierten Zeitschriften auf E-Periodica. Sie besitzt keine Urheberrechte an den Zeitschriften und ist nicht verantwortlich für deren Inhalte. Die Rechte liegen in der Regel bei den Herausgebern beziehungsweise den externen Rechteinhabern. Das Veröffentlichen von Bildern in Print- und Online-Publikationen sowie auf Social Media-Kanälen oder Webseiten ist nur mit vorheriger Genehmigung der Rechteinhaber erlaubt. [Mehr erfahren](#)

### **Conditions d'utilisation**

L'ETH Library est le fournisseur des revues numérisées. Elle ne détient aucun droit d'auteur sur les revues et n'est pas responsable de leur contenu. En règle générale, les droits sont détenus par les éditeurs ou les détenteurs de droits externes. La reproduction d'images dans des publications imprimées ou en ligne ainsi que sur des canaux de médias sociaux ou des sites web n'est autorisée qu'avec l'accord préalable des détenteurs des droits. [En savoir plus](#)

### **Terms of use**

The ETH Library is the provider of the digitised journals. It does not own any copyrights to the journals and is not responsible for their content. The rights usually lie with the publishers or the external rights holders. Publishing images in print and online publications, as well as on social media channels or websites, is only permitted with the prior consent of the rights holders. [Find out more](#)

**Download PDF:** 20.02.2026

**ETH-Bibliothek Zürich, E-Periodica, <https://www.e-periodica.ch>**

Ausführung und statische Berechnung

**Betonierte  
Baugrubenumschließungs-Wände**  
System ICOS-VEDER / LORENZ

**Rohrlose Pfähle  
für große Tragkraft und Tiefe**

**Wasser- und öldichte Tauchwände**  
zum Schutz von Grundwasser

**Stützmauern in T-Profil**

Ohne Lärm      ohne Vibration

**bentag**

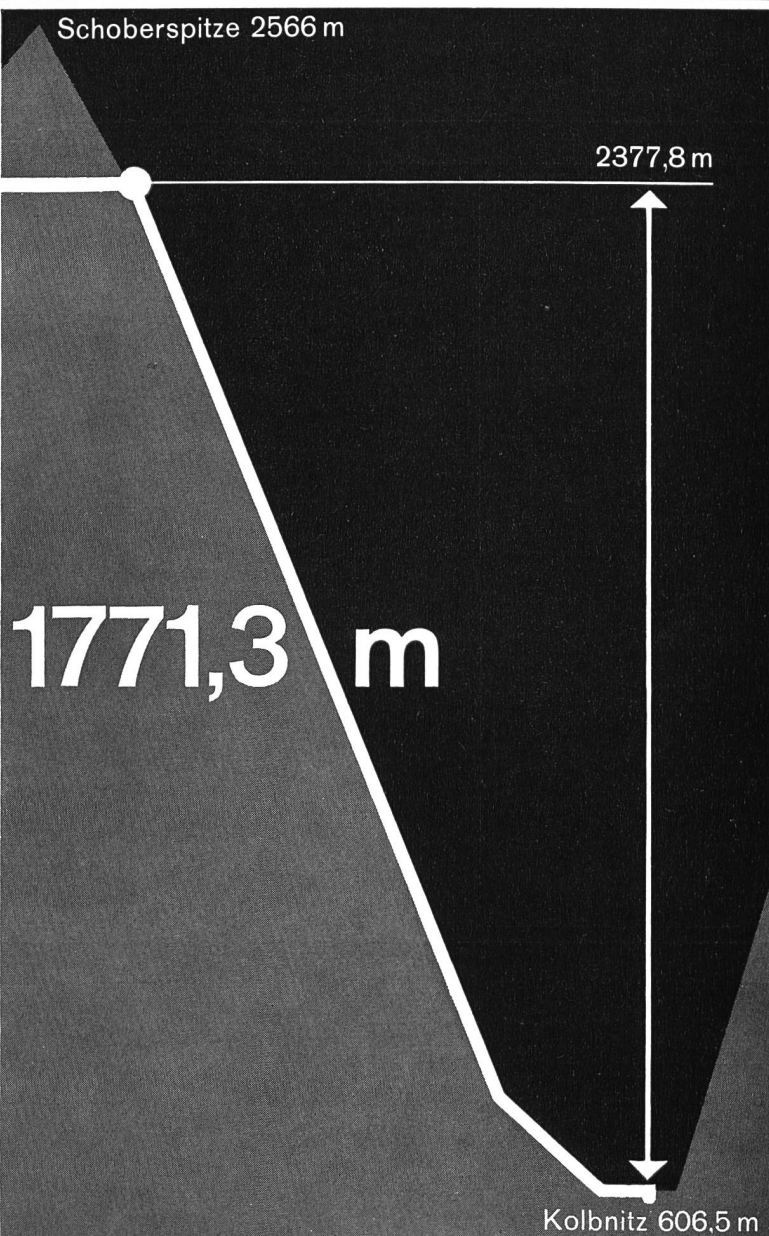
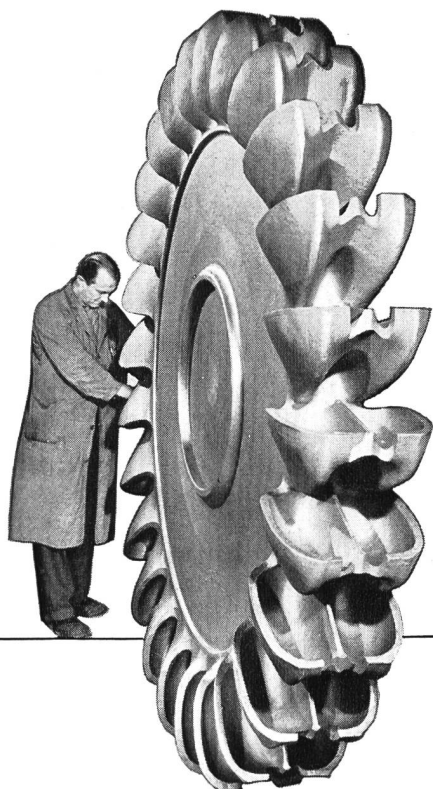
**SCHAFIR & MUGGLIN AG ZÜRICH**  
Zollikerstraße 44    Telephon (051) 34 79 35

# +GF+

## Das höchste Gefälle der Welt

Im österreichischen Kraftwerk Reisseck arbeiten drei Turbinengruppen unter diesem phantastischen Gefälle. Jede Gruppe ist mit Peltonrädern aus 13%igem Chromstahl ausgerüstet, die in den +GF+ Stahlwerken gegossen und an die Ateliers des Charmilles S.A., Genf, geliefert wurden.

Die erfolgreiche Herstellung von komplizierten Abgüssen, wie das unten abgebildete Reisseck-Rad, ist das Ergebnis umfangreicher Forschung, langjähriger Erfahrung und technischen Könnens.



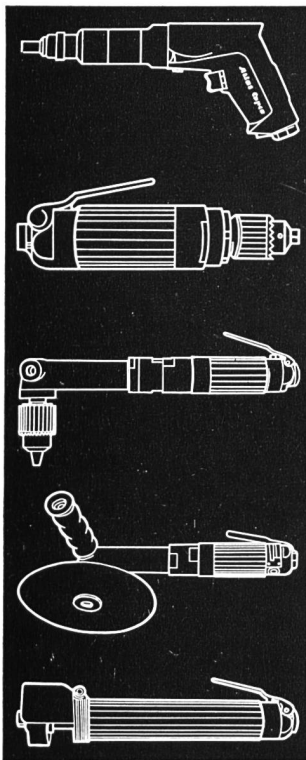
**Georg Fischer Aktiengesellschaft  
Schaffhausen**

Telephon: (053) 5 60 31 und (053) 5 70 31  
Sg 718/1

**die Stahlgießerei für Wasserturbinenteile**

**Atlas Copco**

## Produktion erhöhen mit den Druckluft- werkzeugen der neuen 33er Serie



Bohren bis 10 mm  $\varnothing$ .  
Gewindeschneiden,  
Schraubenziehen,  
Feilen.  
Schleifen,  
Polieren,  
Schmirkeln.

Leistungstärker; «Jet-Effekt», niedrigeres Gewicht, griffrichtige Form, leichtere, gefahrlose Bedienung, stufenlose Drehzahlregelung, kleinere Unterhaltskosten und Ersatzteilhaltung, da sämtliche Modelle mit gleicher Antriebeinheit.

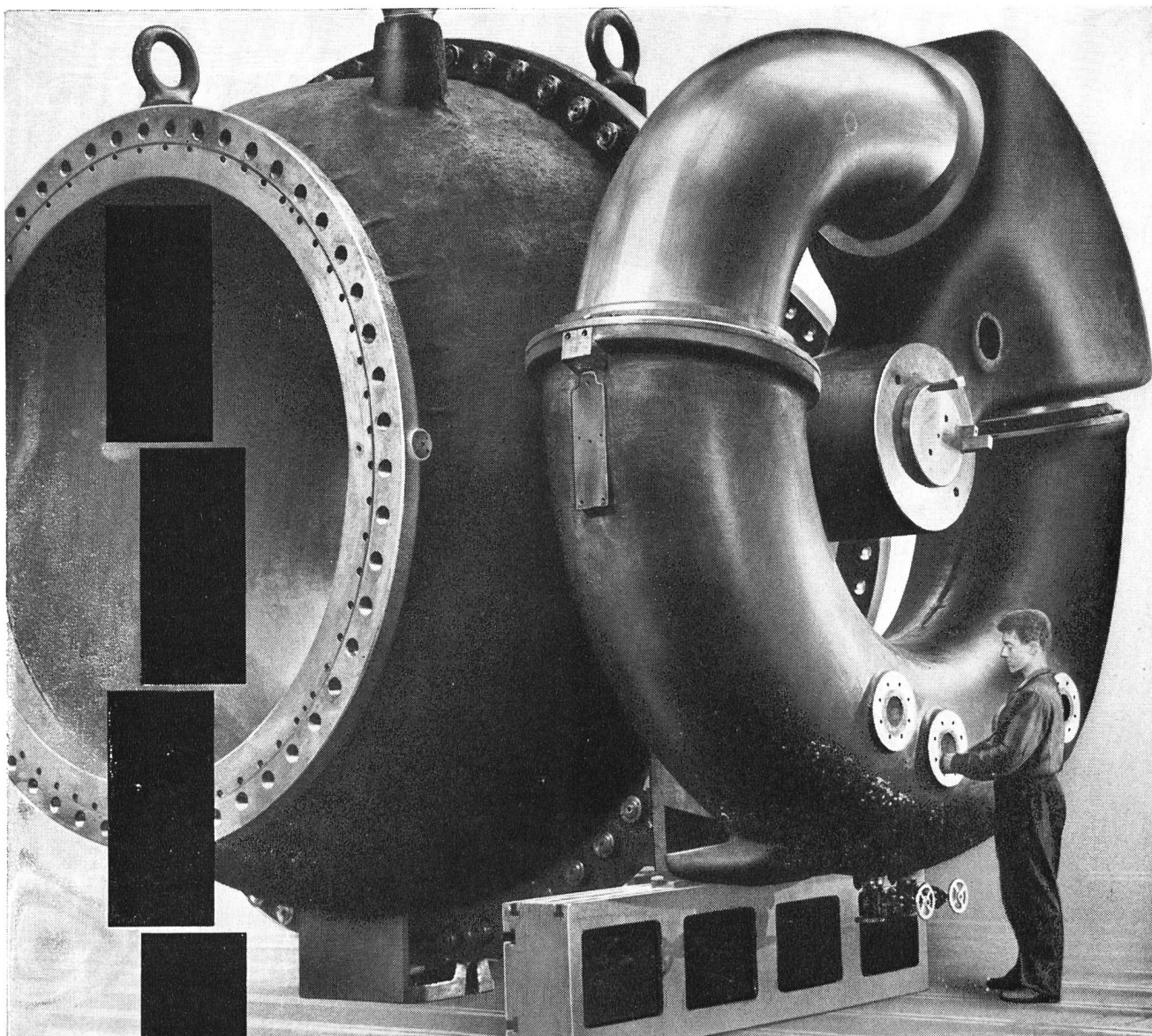
Verlangen Sie unseren ausführlichen Prospekt

**NOTZ**

Notz & Co AG, Biel 1  
Abt. Atlas Copco  
Tel. 032 / 2 55 22

AS-1





Kugelschieber 2200 mm NW,  
18 kg/cm<sup>2</sup> Betriebsdruck,  
für das Kraftwerk Le Marinel  
(Kongo),  
mit patentiertem Ringkolbenantrieb,  
(Werkmontage)

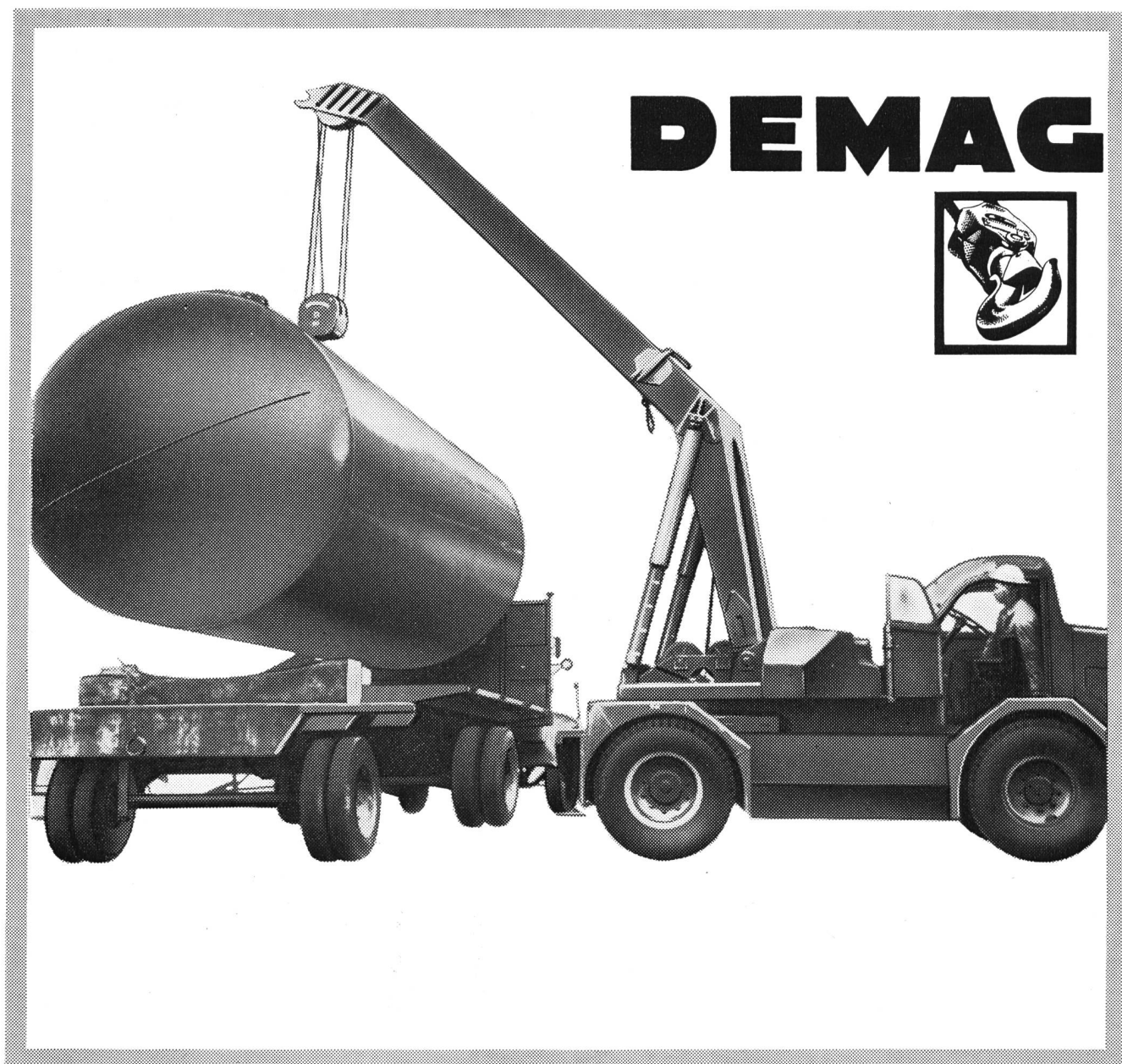
◀ Mit diesem Baustein steht und fällt der ganze Turm.  
Ein solcher «Baustein» ist ein **Absperrorgan** im Gesamtgebilde eines Wasserkraftwerkes:  
**von ihm hängt die Sicherheit der ganzen Anlage ab**

# VON ROLL

## Absperrorgane

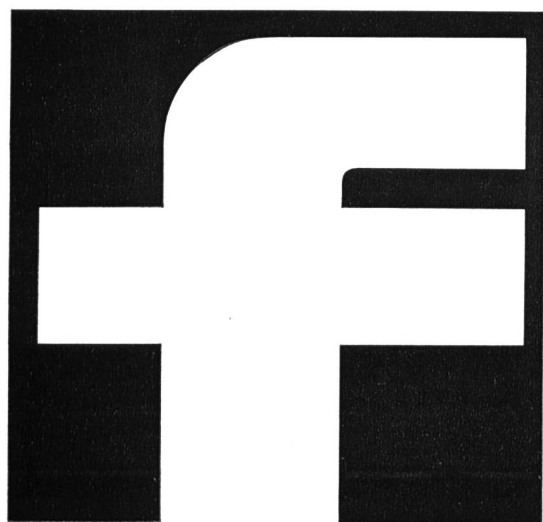
für Wasserkraftwerke – unsere Spezialität

VON ROLL Eisenwerk Klus, Klus (Schweiz)



## DEMAG-Mobilkrane sichern höchste Nutzeffekte

Pneufahrzeug mit schwenkbarem Ausleger, ein Mehrzweck-Kran zum Heben, Verladen, Transportieren, Stapeln und Montieren, rasch und sicher im Gebrauch, so ist der DEMAG-Mobilkran zu kennzeichnen. Unsere Typen von 3,5t bis 9t mit ihren Zusatzeinrichtungen passen für jeden Bedarf.



**Hans Fehr    Dietlikon—Zürich**

Baumaschinen    Kranbau

Telefon 051 933 666



Bevor Sie bis über die Füße im Wasser stehen, erinnern Sie sich: Seit mehr als viertausend Jahren ist Bitumen der ideale Baustoff, um Wasser dort fernzuhalten, wo es unerwünscht ist. — Shell Bitumen-Fachleute verfügen über einen reichen und weltweiten Erfahrungsschatz, wo, wann und wie Bitumen im Wasserbau richtig angewendet wird — sie beraten Sie gerne

Shell Switzerland, Löwenstrasse 1 Zürich 1 Telefon 051 25 36 70



**BITUMEN**



# Zivilsprengstoffe und ihre Verwendung

neu

Die neue Broschüre «Zivilsprengstoffe und ihre Verwendung» liegt für Sie und Ihre Mineure bereit. Verlangen Sie bitte Ihre Gratis-Exemplare bei der

Schweiz. Sprengstoff AG Cheddite, Liestal BL  
Schweiz. Sprengstoff-Fabrik AG, Dottikon AG  
Société Suisse des Explosifs, Gamsen/Brig  
Robert Aebi AG, Postfach Zürich 23

Zivilsprengstoffe und ihre Verwendung



## Gratis-Bon

einschicken an eine der obenstehenden  
Adressen  
Senden Sie mir bitte ☐ deutsche Ex.  
☐ franz. Ex.  
☐ ital. Ex.

Name \_\_\_\_\_

Branche \_\_\_\_\_

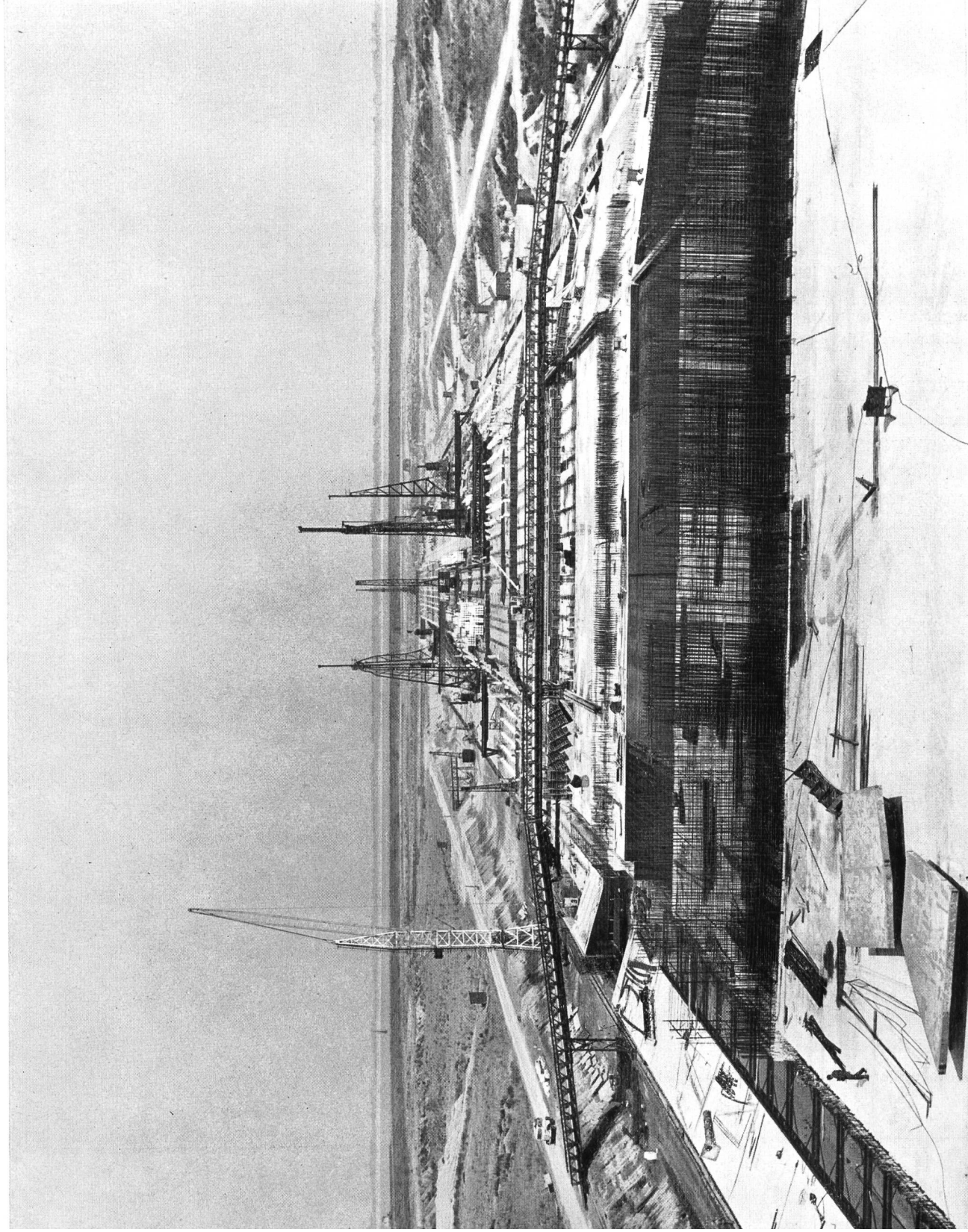
Adresse \_\_\_\_\_

6

Schleuse bei Hellevoetsluis  
Holland

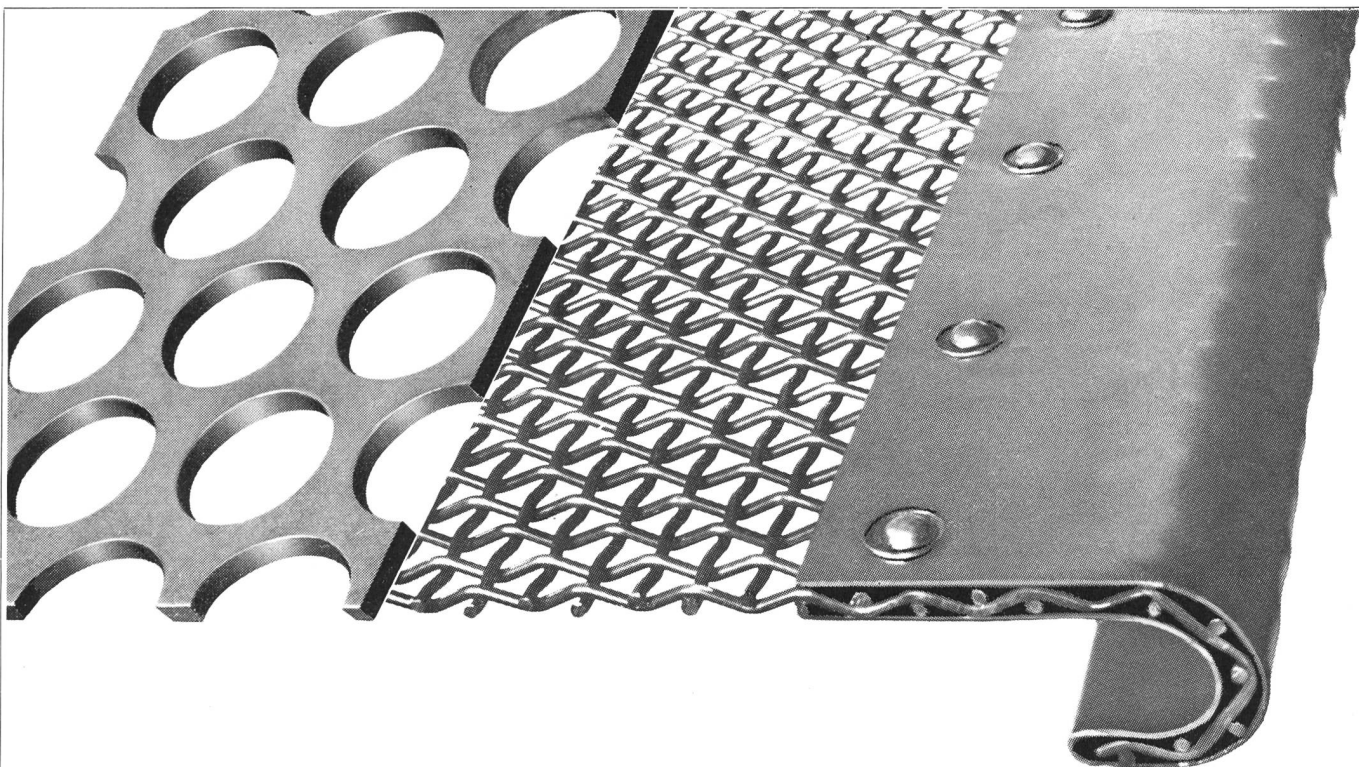
# INERTOL AUCH IN HOLLAND!

Schutzanstrich mit



**INERTOL AG** Bautenschutzchemie Tösstalstrasse 62 Telefon 052/674 38 **Winterthur**

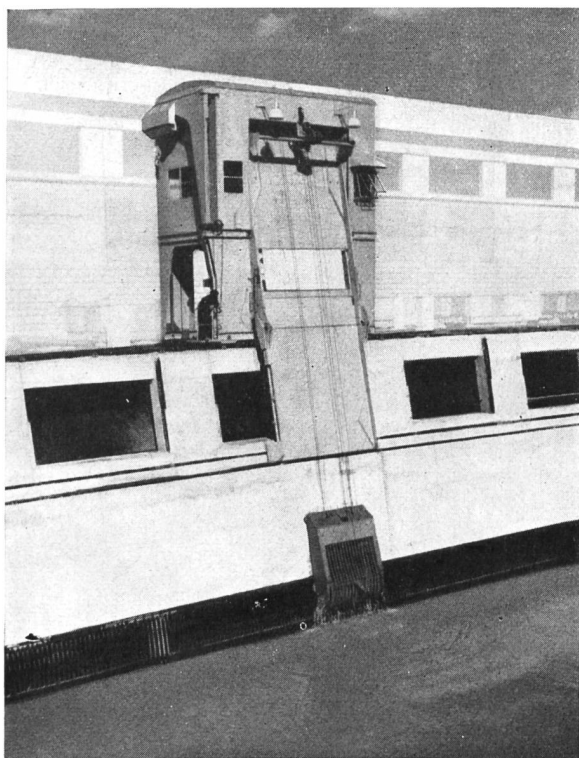




Siebag-Lochbleche und Sortiergitter für Vibratoren und Sortiertrommeln sind aus hochwertigem Spezialstahl hergestellt. Sie haben sich auch bei stärkster Beanspruchung bestens bewährt. Alle Lochungen und Maschenweiten.



**Siebag AG**  
**Glattbrugg ZH**  
**051 - 83 62 10**



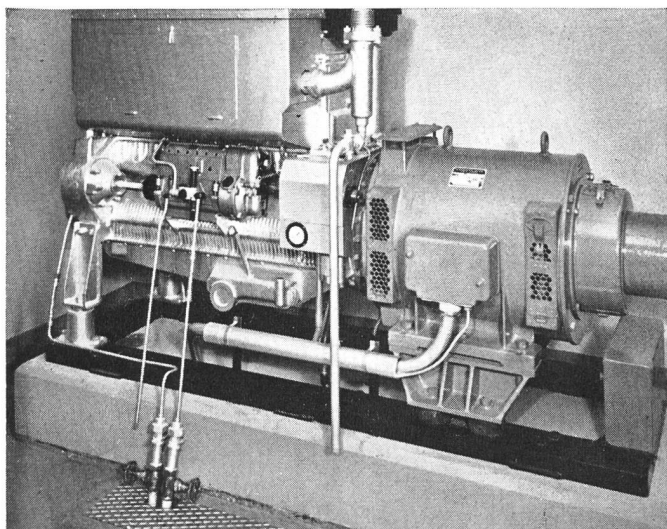
Anlage Marckolsheim

## Rechenreinigungsmaschinen

für Kraftwerke,  
 Pumpstationen,  
 Kühl- und Industrie-  
 Wasserfassungen,  
 Abwasserkläranlagen  
 usw.

**Maschinenfabrik**  
**JONNERET AG**

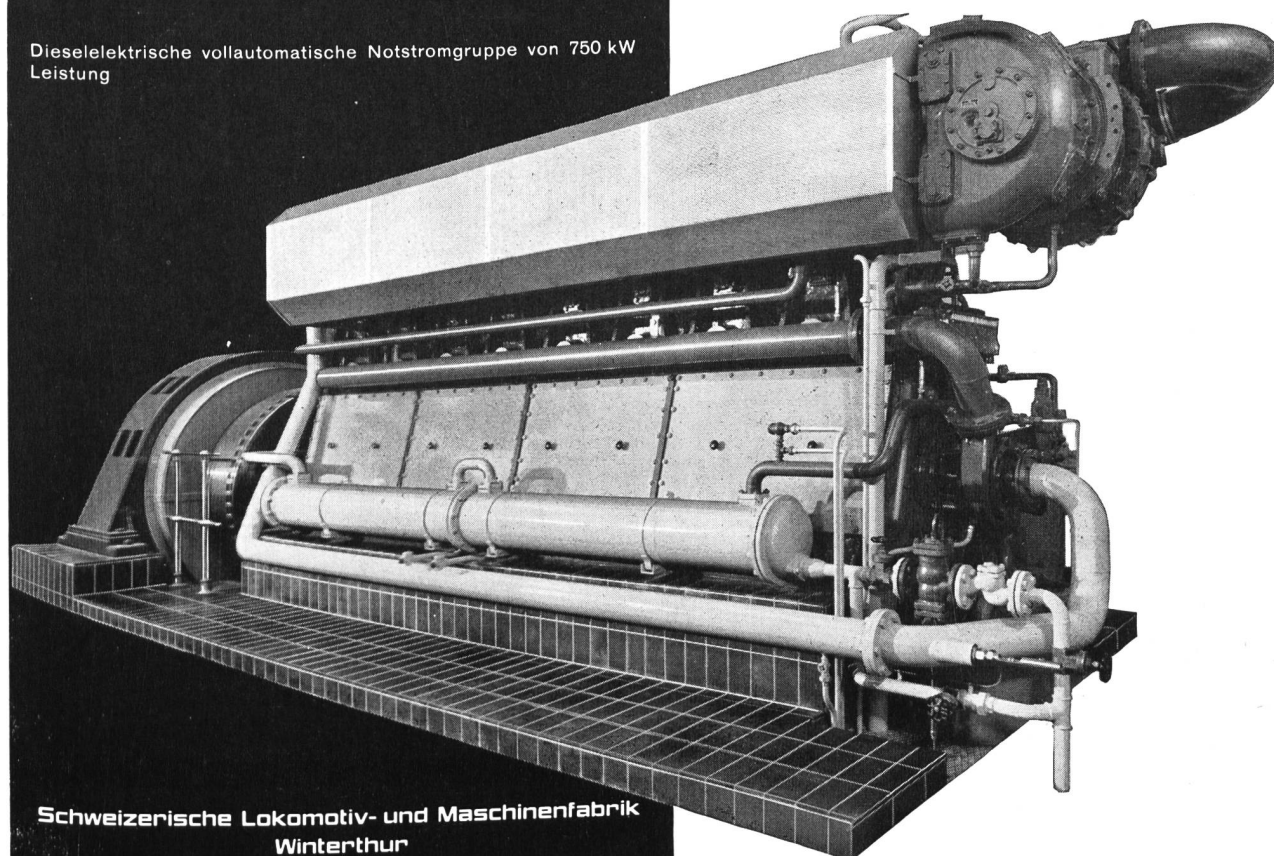
**Genf** Postfach Jonction



Vollautomatische Notstromgruppe von 50 kW Leistung mit luftgekühltem Dieselmotor

# SLM

Diselelektrische vollautomatische Notstromgruppe von 750 kW Leistung



Schweizerische Lokomotiv- und Maschinenfabrik  
Winterthur

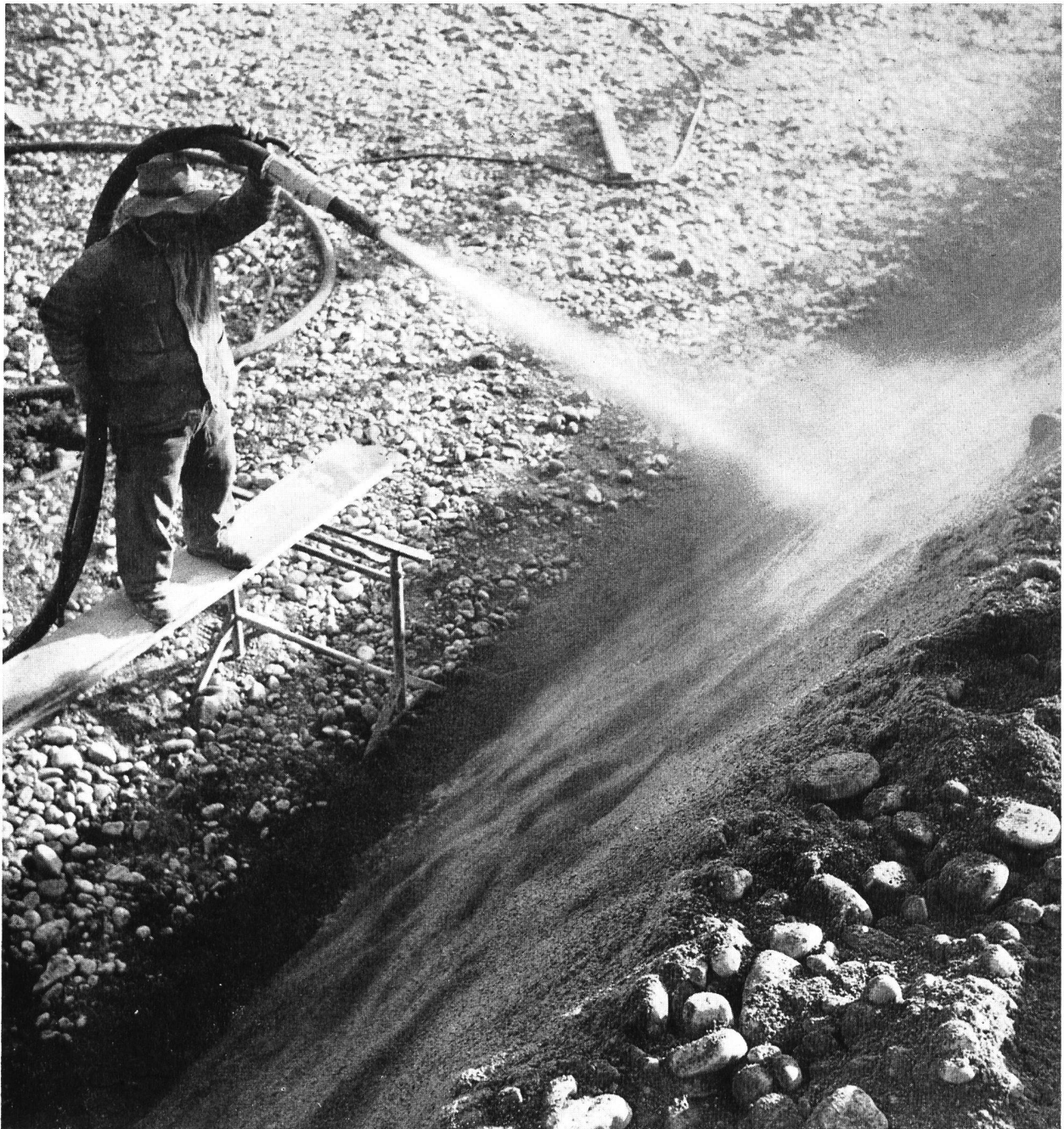
## Notstromanlagen

für Industriebetriebe, Handelshäuser, Banken, Telephonzentralen, Theater, Flugsicherungsdienste, militärische Anlagen, Sanitätshilfsstellen, Elektrizitätswerke etc.

## Notstromanlagen

bewahren Sie vor Stromausfall und brechen Ihre Stromspitzen.

Unsere voll- oder halbautomatischen Diesel-Generatorgruppen werden für Leistungen von 20-1000 kW ab Lager oder kurzfristig geliefert.



**Unsere Spezialequipen  
führen Gunitarbeiten und Abdichtungen  
im Hoch- und Tiefbau aus**



**Kaspar Winkler+Co.**

FABRIK FÜR CHEMISCHE BAUSTOFFE – ZÜRICH – (051) 54 77 33  
CHUR – ST.GALLEN – LUZERN – BERN – LAUSANNE