

Zeitschrift: Wasser- und Energiewirtschaft = Cours d'eau et énergie
Herausgeber: Schweizerischer Wasserwirtschaftsverband
Band: 54 (1962)
Heft: 3

Werbung

Nutzungsbedingungen

Die ETH-Bibliothek ist die Anbieterin der digitalisierten Zeitschriften auf E-Periodica. Sie besitzt keine Urheberrechte an den Zeitschriften und ist nicht verantwortlich für deren Inhalte. Die Rechte liegen in der Regel bei den Herausgebern beziehungsweise den externen Rechteinhabern. Das Veröffentlichen von Bildern in Print- und Online-Publikationen sowie auf Social Media-Kanälen oder Webseiten ist nur mit vorheriger Genehmigung der Rechteinhaber erlaubt. [Mehr erfahren](#)

Conditions d'utilisation

L'ETH Library est le fournisseur des revues numérisées. Elle ne détient aucun droit d'auteur sur les revues et n'est pas responsable de leur contenu. En règle générale, les droits sont détenus par les éditeurs ou les détenteurs de droits externes. La reproduction d'images dans des publications imprimées ou en ligne ainsi que sur des canaux de médias sociaux ou des sites web n'est autorisée qu'avec l'accord préalable des détenteurs des droits. [En savoir plus](#)

Terms of use

The ETH Library is the provider of the digitised journals. It does not own any copyrights to the journals and is not responsible for their content. The rights usually lie with the publishers or the external rights holders. Publishing images in print and online publications, as well as on social media channels or websites, is only permitted with the prior consent of the rights holders. [Find out more](#)

Download PDF: 20.02.2026

ETH-Bibliothek Zürich, E-Periodica, <https://www.e-periodica.ch>

Schweißprobleme?

Wir beraten Sie gerne



Das Brown Boveri Argon-Schweißgerät Typ WS 300 im Einsatz bei einer Reparaturschweißung an einem Aluminiumgußstück. Mit diesem Universalgerät können sämtliche Metalle geschweißt werden.

Aus dem Fabrikationsprogramm:

Schweißtransformatoren • Umformergruppen
Schweißgleichrichter • Mehrstellen-Gleichstrom-
anlagen • Benzinelektrische Schweißgruppen
Lichtbogen-Schweißautomaten • Argon-Schweiß-
geräte • Punkt- und Nahtschweißmaschinen •
Buckel-Schweißmaschinen • Elektronische
Steuerungen zu Widerstands-Schweißmaschinen

MUBA 1962
HALLE 6 Stand 1270



Maschinen und
Apparate für
Elektroschweißung

A-G. **BROWN. BOVERI** + CIE.
BADEN · SCHWEIZ

Schweizer Mustermesse Basel vom 31. März bis 10. April 1962

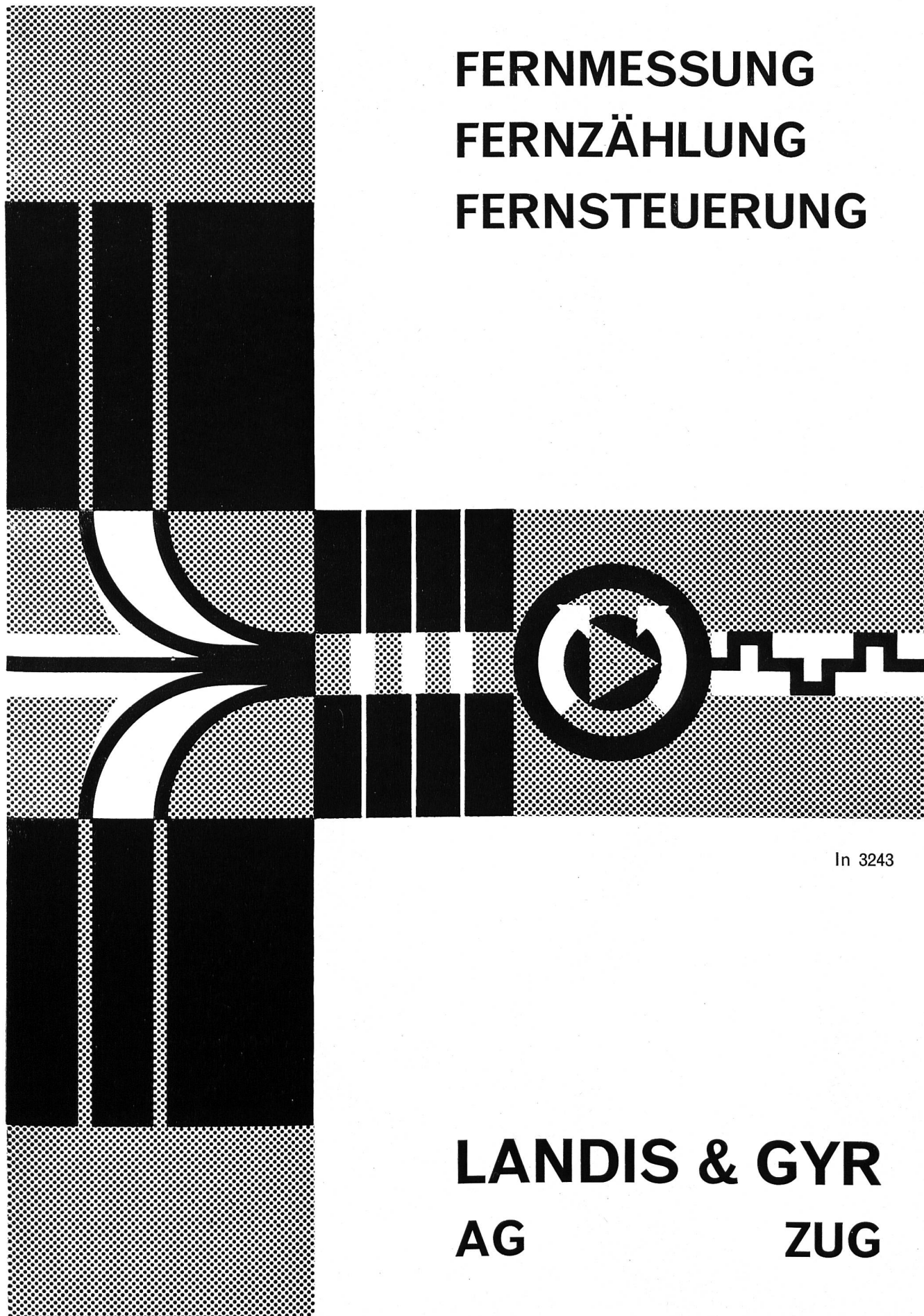
Verzeichnis von Inserenten und Abonnenten der «Wasser- und Energiewirtschaft», die an der Muba 1962 ausstellen

Firma	Halle und Stand	Wichtigste Ausstellungsobjekte
Accum AG, Fabrik für Elektrowärme-Apparate, Gösau ZH	13 — 4715	Elektrische Warmwasserapparate; Elektrische Raumheizapparate; Infrarotstrahler; Küchenkombinationen
Accumulatoren-Fabrik Oerlikon Zürich 11/50	3b — 930	Akkumulatoren-Batterien für alle Anwendungsgebiete
«Aquametro» Wassermesserfabrik AG Basel	13 — 4835 2b — 657	Flüssigkeitszähler aller Art; elektrische und mechanische Registrierapparate; Prüfstationen für Wassermesser; Durchflußanzeiger; Wärmehzähler
Autophon AG, Solothurn	2 — 571	Hochfrequenz; Telephonanlagen; Personensuchanlagen; Lichtruf für Hotel, Spital und Büro; Gegensprechanlagen; elektrische Uhrenanlagen; Feuer-alarmanlagen; Verstärker; Telephonrundsprachapparate; drahtlose Telephonanlagen für Fahrzeuge; Autoruf; tragbare drahtlose Telephongeräte
Camille Bauer Aktiengesellschaft Basel	3 — 791	Komplettes Programm der Registriergeräte; Präzisions-Frequenz-Meßgeräte; neuartige Lastverteiler-Anlagen
AG Brown, Boveri & Cie., Baden	6 — 1270	Dampfturbinen; Gasturbinen; Maschinen und Apparate für Atomkraftwerke; Generatoren; Turbogruppe; Generatorschutz- und Regeleinrichtungen; Transformatoren; Strom- und Spannungswandler; Druckluftschnellschalter; Konvektorschalter; Magnetschnellschalter; Schaltanlagen; Relais und Schnellregler; Überspannungsableiter; Mutatoren; Halbleitergleichrichter; Hochfrequenzgeneratoren; Betatron für Werkstoffprüfung und physikalische Untersuchungen; Elektrische Ausrüstungen für Stand- und Schwebbahnen; Wasserstandsanzeiger
Buss AG Basel, Pratteln	5 — 1128	Stahl-, Apparate- und Maschinenbau
Câbleries et Tréfileries de Cossonay S. A., Cossonay-Gare	3 — 711	Isolierte, elektrische Drähte und Kabel für alle Verwendungszwecke; Hochfrequenzkabel; Freileitungsseile aus Aluminium, Alurey, Stahlluminium, Kupfer, Bronze, kaltgewalztes Bandisen; Kupfer- und Stahlwellmantelkabel; Gaskabel und vorimprägnierte Kabel
Câbles électriques, Cortaillod	3 — 802	Papierbleikabel; Thermoplastkabel; Zubehör für elektrische Kabel
Ateliers des Charmilles S. A. Genève	6 — 1243	Machines outils et équipements; Machines d'usinage par électro-érosion; Procédé d'usinage électrolytique; Rectifieuses cylindriques universelles et de production
Electrona S. A., Boudry	3b — 928	Electrona-Durals-Röhrchenplatten-Batterien für Elektrofahrzeuge, transportable und stationäre Anlagen; Transportable, stationäre und Traktionsbatterien in der konventionellen Bauart; Auto-, Lastwagen-, Traktoren-, Baumaschinen- und Motorradbatterien. Stahllakkumulatoren
Escher Wyß Aktiengesellschaft Zürich 5	5 — 1125	<i>Speicherpumpen:</i> Rotor einer zweistufigen Doppelspeicherpumpe mit horizontaler Welle für das Kraftwerk VIANDEN / Luxemburg. Mit 9 Gruppen von je etwa 140 000 PS Turbinenleistung wird die unterirdische Zentrale Vianden das größte Pumpspeicherwerk der Welt sein <i>Dampfkessel:</i> Dreizug-Dampfkessel mit innerer, wassergekühlter Umkehrkammer; Sphäroguß- und Grauguß-Fabrikate
Georg Fischer Aktiengesellschaft Schaffhausen	5 — 1015	Fittings (Rohrverbindungsstücke) aus Temperguß, von 1/8 bis 6" lichte Weite, schwarz oder feuerverzinkt; Hilfsmittel für die Rohrmontage; Rohrabstechmaschinen; Rohrriechapparate; Rohrbiegeapparate für Kupferrohre. Armaturen für Freileitungen, Schaltanlagen und Fahrleitungen. Temperguß; Elektro-Stahlguß, unlegiert, niedrig- und hochlegiert
Otto Fischer AG, Zürich 5	3 — 821	Neue trag- und fahrbare Kabelrollen; robuste Stecker; erweitertes Sortiment von Beton-UP-Dosen für rationelle Montage in Neubauten, in Verbindung mit Plastik-Elektrohröhrn; Motorschutzschalter und Schaltschützen; Plasticverdrahtungskanäle; Konstruktionsmaterial für Apparategestelle wie auch für Kabelböden; Industriesteckdosen; Drehschalter, Druckkontakte, Signallampen, Steckkontakte

Firma	Halle und Stand	Wichtigste Ausstellungsobjekte
Gardy S. A., Genève	3 — 711	Appareils pour installations domestiques et industrielles; Appareils pour stations et centrales; Installation de stations transformatrices, stations de couplage, postes blindés, salles de commande
Gfeller AG Chr., Bern-Bümpliz	3b — 911	Elektrische und feinmechanische Apparate; Fernsteuerungsanlagen; Überwachungsanlage für Gondel- und Seilbahnen; Alarmhupen, Relais, Kleintransformatoren und Telephon-Installationsmaterial
Kabelwerke Brugg AG, Brugg	2 — 564	Darstellung verschiedener Kabel-Verlegearten; Wärmebeständige Niederspannungs-Kunststoffkabel; Kombinierte Telephon-Signal-Kunststoffkabel; Montage-Werkzeuge <i>Kabelmuster für:</i> Hochspannungs-Ölkabel, Hochspannungs-Massekabel, Hochspannungs-Polythenkabel, Niederspannungs-Papierbleikabel, Schwachstrom-Papierbleikabel, Kunststoff-Niederspannungskabel; Spezial-Ölkabel-Armaturen
Hermann Lanz AG, Murgenthal (AG)	2 — 524	Konstruktions-Schlosserei für industriemäßige Herstellung von Ganzstahl-Kabelrollen; Maschinenrollen; Apparateschränke; Rohrkonstruktionen
Leclanché S. A., Yverdon	3 — 843	Piles électriques, accumulateurs et condensateurs
Carl Maier & Cie. Schaffhausen	3 — 790	<i>Aus der Elektronik-Abteilung:</i> CMC-NOR-Elemente als gedruckte Schaltung in steckbaren Prints. Das Baukasten-System nennt sich Combinor. Als praktische Anwendung einer kontaktlosen Schaltung wird eine Zement-Homogenisierungsanlage ausgestellt <i>Die Anlage-Abteilung zeigt:</i> eine Werkzeugmaschinensteuerung mit Schützen von 15—100 A; 2 Licht-Kraft-Verteilanlagen in CMC-Isolierpreßstoffkasten; 1 Regulierpult moderner Bauart, für den Kommandoraum der Zentrale Bärenburg des Kraftwerkes Hinterrhein AG <i>Aus dem Apparateprogramm:</i> Schütze 6 A, 15 A, 25 A, 60 A und 100 A; Sterndreieckschütze 100/160 A; Elektronische Zeitrelais; Motorschutzschalter 15 A in spritzwassersicherem Isolierpreßstoffgehäuse; Kommando- und Steuerschalter 10 A 500 V; Kleinautomaten bis 30 A 500 V als Leitungsschutzschalter, Kleinautomaten bis 40 A 500 V als Motorschutzschalter; Industriesteckkontakte
Meynadier & Cie. AG Vulkanstraße 110, Zürich	8 — 3016	Bituminöse Fugenkitte (Paltoplast = Kitt in Strangform); Fugenbänder/Wassersperrbänder (Profile); Muffenbänder/Rolldichtungen (am Modell); Meynadier-Ausführung: Flachdachisolationen, Grundwasserabdichtungen (Photos)
Micafil AG, Zürich 48	3 — 781	Stoßgenerator Typ SG 31.16, 1600 kV, 240 kW, mit Grundbelastungskapazität und Ladegruppe; Gleichstromgenerator, komplette Anlage auf Anhängerwagen montiert; Tragbare Stoßanlage für Kapazität der Prüfobjekte $\leq 1000 \text{ pF}$, Stoßspannung $\leq 22 \text{ kV}$
Mowag Motorwagenfabrik AG Kreuzlingen	9 — 3481	3-Seiten-Kipper mit Allrad-Antrieb, Sattelschlepper aller Art; Geländegängige Spezialfahrzeuge für Militär, Feuerwehr, Zivilschutz, kommunale Betriebe
Panel S. A., Préverenges VD	3 — 711	Elektrische Schaltanlagen
Plus AG Mühlegraben 3, Basel	3b — 924	Accumulatoren für Stapler, Lifter, Stollenlokomotiven und Elektro-Fahrzeuge aller Art; Anlasserbatterien für Motorfahrzeuge; Kompressoren usw.; Gleichrichter für jeden Verwendungszweck
Franz Rittmeyer AG Zug	2b — 2560 (1. Stock)	Die hydrostatische automatische Druckwaage mit Ferngeber zur Fernmeldung des Wasserstandes im Stausee Innertal der Wägitaler Kraftwerke sowie der registrierende Empfängerapparat für die Zentrale Sieben Als elektronisches Übertragungssystem eine Tonfrequenzanlage. Sie überträgt auf einem Leiterpaar die Schwankungen eines Reservoirstandes, die Steuerbefehle «Ein» und «Aus» für 2 Pumpengruppen sowie die Rückmeldung des Laufes beider Pumpen Normblende und Venturimesser für die neue Quellwasser-Teil- und Meßkammer der Gemeinden Thalwil, Rüschlikon und Kilchberg Blindschema über den Aufbau und den Betrieb der Wasserversorgung von Muttenz Kombinierter Ferngeber- und Steuerungsapparat für das große Abwasserpumpwerk «Prins Alexanderpolder» der Stadt Rotterdam 8 digitale Kleinempfänger für Wasserstände, Durchflußmengen und Durchlaßöffnungen an Regulierorganen

Firma	Halle und Stand	Wichtigste Ausstellungsobjekte
ROMAG AG, Düringen FR	5 — 1150	Spiralgeschweißte Bandstahlrohre; <i>Neu:</i> Einsteck-Schweißmuffe (SLIP JOINT) sowie eine Schraubmuffen-Verbindung für Wasserleitungen; ferner Schnellschraubungen und verschiedene Arten von Pipeline-Kupplungen Zum ersten Male liegt ein Rohr vor, welches eine innere, 2 mm dicke Bitumenschicht durch Ausschleudern erhalten hat. Dieses Verfahren gewährt eine absolute Sicherheit gegen Korrosion. Auch die äußere Isolation des Rohres durch besondere Umwicklung wird bei dieser Gelegenheit gezeigt
Adolf Schmidts Erben Aktiengesellschaft, Bern	6 — 1347	<i>ASEOL Spezialschmiermittel</i> für Baumaschinen, Schienen- und Straßenfahrzeuge, Wasserturbinen und Schützenanlagen
Schweizerische Isola-Werke Breitenbach	2 — 461	Isoliermaterial; Isolierte Drähte und Kabel; Keramische Erzeugnisse für die Elektrotechnik
Sécheron S. A., Genève	3 — 742	Matériel roulant pour la traction électrique; Alternateurs, génératrices, moteurs, transformateurs; Installations de redresseurs à vapeur de mercure, sans pompe et de redresseurs à semi-conducteurs; Régulateurs automatiques électriques
Sicli Feuerlösch-Material AG Zürich und Genf	9 — 3551	Hersteller von Hand- und fahrbaren Feuerlöschern; vollautomatische Löschanlagen; Feuerwehr- und Zivilschutzartikel
Sprecher & Schuh AG Fabrik elektrischer Apparate Aarau	3 — 731	<i>Niederspannungsapparate;</i> Schütze (Baureihe 10, 25, 60 und 150 A); Lastschalter bis 800 A Nennstrom; Motorschutzschalter; Hochleistungssicherungen und Reihenklemmen <i>Schalt- und Steueranlagen;</i> Steuerpult neuartiger Formgebung; Hochspannungs-Blockzelle in geschotteter Ausführung; Schützesteuerungen für Motorblech-Stanzanlage und für Drehautomat
Standard Telephon & Radio AG Zürich	3 — 811	Radio-Studio-Regiepult; Silizium-Speise-Gleichrichteranlage 125 V-/300 A; Lade- und Puffer-Gleichrichtergerät; Transistorisiertes Lade-Relais; Selen-Gleichrichterplatten; 4000-MHz-Richtstrahl-Anlagen; Steckbare Einheitsplatten; Kondensatoren
Otto Suhner AG, Brugg	6 — 1264	Ein- und mehrtourige Maschinen mit biegsamen Wellen und Zubehör zum Schleifen, Fräsen, Polieren usw.; Stufenlose Maschine ROTOVAR, 1000 bis 40 000 U/Min., mit 2 biegsamen Wellen; Elektro-Winkelschleifer mit Universalmotor; Elektro-Winkelschleifer mit Drehstrommotor; Formfräser aus Hartmetall und Spezial-Werkzeugstahl; Formschleifkörper
Gebrüder Sulzer AG Winterthur	W/5/6—1160	Notstromgruppen; Reaktoranlagen für Kernenergiekraftwerke; Gasturbinen; Gegendruck-Dampfturbinen; Zentrifugalpumpen; Bohrlochpumpen; Speicherpumpen für Wasserkraftwerke; Abwasserpumpen und Abwasserpumpwerke. Druck- und Verteilungen für Wasserkraftwerke, Pumpspeicherwerke, Trinkwasserversorgungen; Pumpenregelte Schnellfilteranlagen; Bewässerungsanlagen. Gießerei-Erzeugnisse
Therma AG, Schwanden	13 — 4780	Neu konzipiertes Sortiment von Kompressorkühlschränken
Von Roll, Gesellschaft der Ludw. von Rollschen Eisenwerke AG Gerlafingen	5 — 1025	Legierte und unlegierte Stähle; Warmwassererzeugnisse in Handelsgröße und Spezialqualitäten; Schmiedestücke bis 20 t Stückgewicht; Gußstücke für alle Anforderungen und jeden Verwendungszweck bis 50 t Stückgewicht, aus Grauguß, Hartguß, hitze- und korrosionsbeständigem Gußeisen, Sphäroguß, Nichteisenmetallguß; Pressen, Abschluß- und Regulierorgane für Kraftwerke. Krane, Luft- und Standseilbahnen, Baumaschinen
Weber AG, Emmenbrücke	3 — 743	«Vollschutz»-Sicherungspatronen; Sicherungselemente; NH-Sicherungsmaterial; Paketschalter; Motorschutzschalter; Schalt- und Verteilanlagen; Elektrische Ausrüstung für die Wasserwirtschaft
Oskar Woertz Margarethenstr. 36/38, Basel	3 — 810	Elektrotechnische Artikel; Klemmen, Abzweigkasten, Kabelendverschlüsse, Stopfbuchsen, Sammelschienen-Material, Stromkanäle, Bodenanschlüsse, Erdungsmaterial, Befestigungsmaterial für Rohre und Kabel, Bauteile für Schalttafeln. <i>Neu:</i> Anschluß-Ständer aus Beton; Bezeichnungsstücke, die sich auf blanke und isolierte Leiter unverlierbar aufschrauben lassen
Xamax AG, Zürich 50	3 — 714	Schalter und Steckdosen für die Hausinstallation und den Schalttafel- und Apparatebau; Sicherungselemente; Signallampen; komplette elektrische Schalttafeln und Verteilanlagen; Kondensatoren für alle Gebiete der Elektrotechnik Im besonderen wird gezeigt: eine in gepreßter Profileisenkonstruktion gearbeitete Sekundärverteilanlage für 3 × 380/200 V mit Sicherungs- und Schützenverteilung für diverse Motoren. Sie ist Bestandteil einer Hauptverteilanlage für den Betrieb einer Kläranlage

**FERNMESSUNG
FERNZÄHLUNG
FERNSTEUERUNG**



In 3243

LANDIS & GYR
AG **ZUG**



leistungsfähig
zuverlässig
preiswert
formschön
einfach
bewährt
robust
modern

✦ Patente, DRGM

Bild:
Bernische Kraftwerke AG
Zentrale Bellefontaine
Maschine für eine Kanal-
breite von 7,5 m und eine
Kanal Tiefe von 5,5 m
Ständerhöhe nur 2,0 m

Automatische Rechenputzanlagen
Kanalrechen in Spezialprofilstäben
Kanal-Schützen und -Schieber

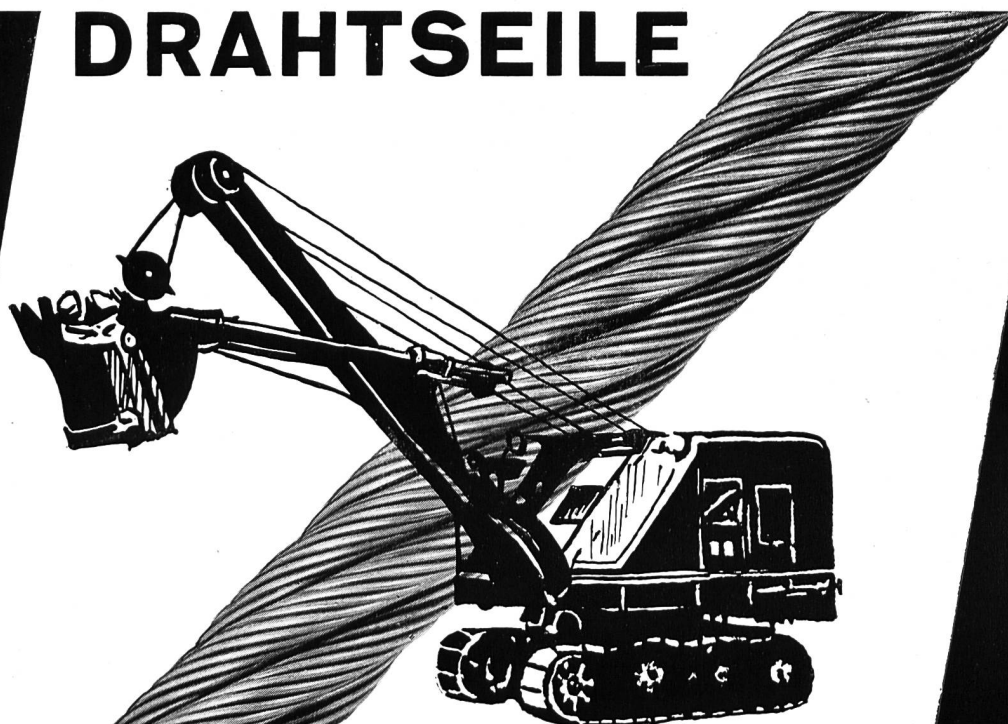
V. Fäh

Mech. Werkstätte
und Stahlbau

Glarus

Telephon (058) 5 17 86

DRAHTSEILE

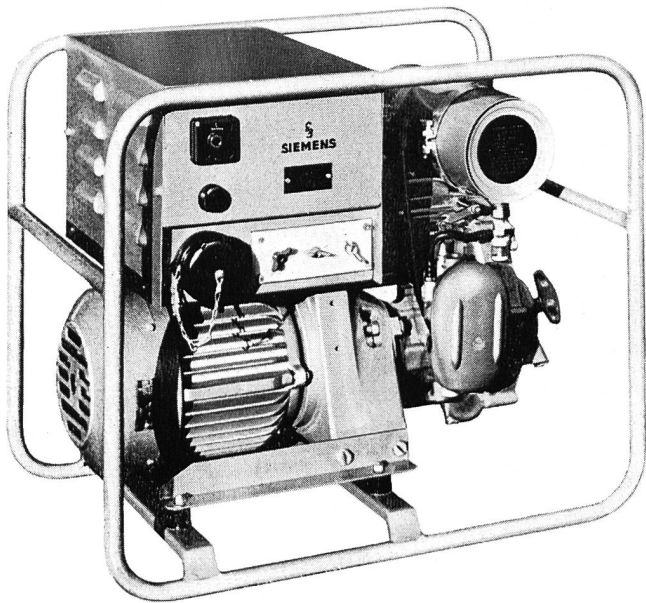


E. FATZER AG
ROMANSHORN

Drahtseilfabrik Tel. (071) 6 32 32



ELEKTROSÄTZE und NOTSTROMGRUPPEN für jede gewünschte Leistung



Elektrosatz AKE 516-2J

Zweitakt-Benzinmotor. Frequenzumschaltbar. Wechselstromleistung 750 W bei 50 Hz, 220 oder 110 Volt; 900 W bei 60 Hz, 220 oder 110 Volt. Gleichstromleistung 600 W für Ladebetrieb. Gewicht 70 kg. Masse: 59,5 x 36,5 x 49 cm.

Verlangen Sie unseren Spezialprospekt.
Wir beraten Sie gerne und unverbindlich.

SIEMENS
ELEKTRIZITÄTSERZEUGNISSE AG
Zürich · Bern · Lausanne

Generalvertretung für die Schweiz der
SIEMENS-SCHUCKERTWERKE AKTIENGESELLSCHAFT
Berlin Erlangen

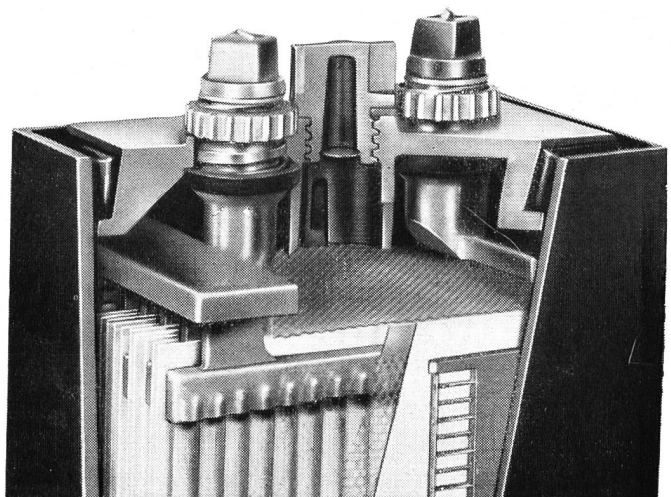
Plus Tubax

ist besser

**Spezial-Röhrchenplatten-
Batterie für Traktion,
Notstrom und Zugbeleuchtung**

- 1** längere Lebensdauer, 4 Jahre Garantie
kein Plattenwechsel
- 2** grössere Leistung, unerreichte Kapazität
pro Raum- und Gewichtseinheit
- 3** kleinster Platzbedarf, Baukosten-
einsparung bei stationären Anlagen
- 4** grösste Betriebssicherheit, kurzschluss-
sichere Isolation, robuste Elementbecher
- 5** vergossene Elemente, sauber,
keine Säureschäden

Plus AG Basel 6, Telephon 061-23 79 10





Gummi- Transportbänder

zur
Förderung
von:

Granit
Kies
Sand
Erzen
Kohle

Sie erhalten von
uns für jeden
Einsatzfall
den richtigen
Vorschlag

Kléber-Colombes

AGENCE

B.F. Goodrich

AKRON

ZÜRICH 23

NEUMÜHLEQUAI 34-36 TEL. (051) 28 37 37

CHR. GFELLER AG

Telephon-Apparate
Leitungsdurchschalter
Telephon-Anlagen für Hotels und Spitäler
Fernsteuerungen und Fernmeldeanlagen
Wasserstandsfernmeldeanlagen
Bahntelephon- und Bahnsignalanlagen
Feuerwehr- und Polizeialarmanlagen

Hörapparate «Bernaphon»
Höranlagen für Schwerhörige
Wechselsprechanlagen
Gegensprecheinrichtungen
Bakelitpreßformen
Spritzformen für thermoplastische Kunststoffe

Bern-Bümpliz

Halle 3 b, Parterre, Stand 911

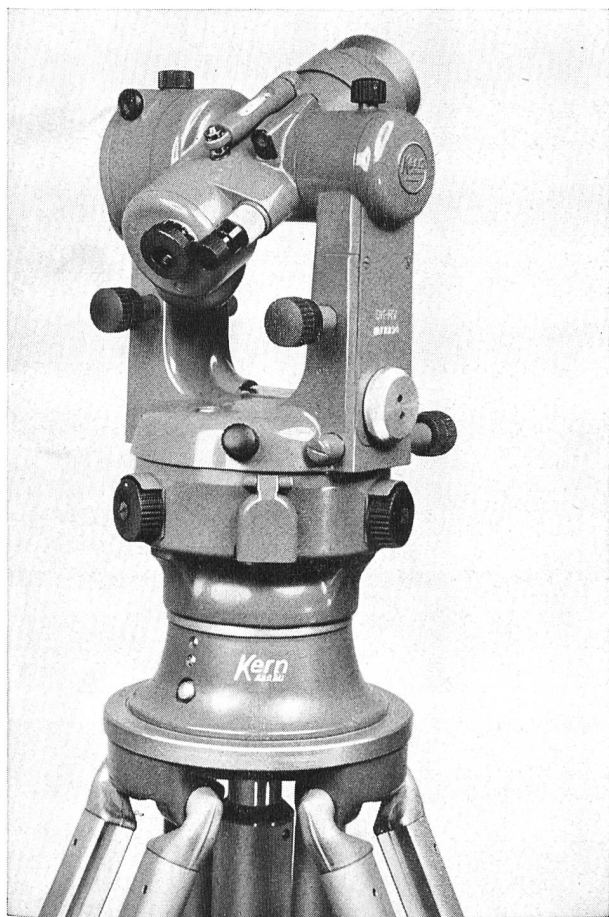
Flamatt

Halle 3 b, 1. Stock, Stand 2519



DK RV

der neue Reduktions-Tachymeter
für vertikale Messlatte
mit höherer Genauigkeit



Hohe Genauigkeit: Mittlerer Fehler $\pm 3-5$ cm/100 m.
Bequeme Lattenablesung: Keine Kurven, sondern drei gerade Mess- und Ablesestriche.

Kreisablesung: Wahlweise ohne Mikrometer (Minutengenauigkeit) oder mit Mikrometer (Sekundengenauigkeit).

Weitere konstruktive Merkmale: Zentrierstativ, Kreistrieb mit Grob- und Feinstellung, regulierbare elektrische Beleuchtung.

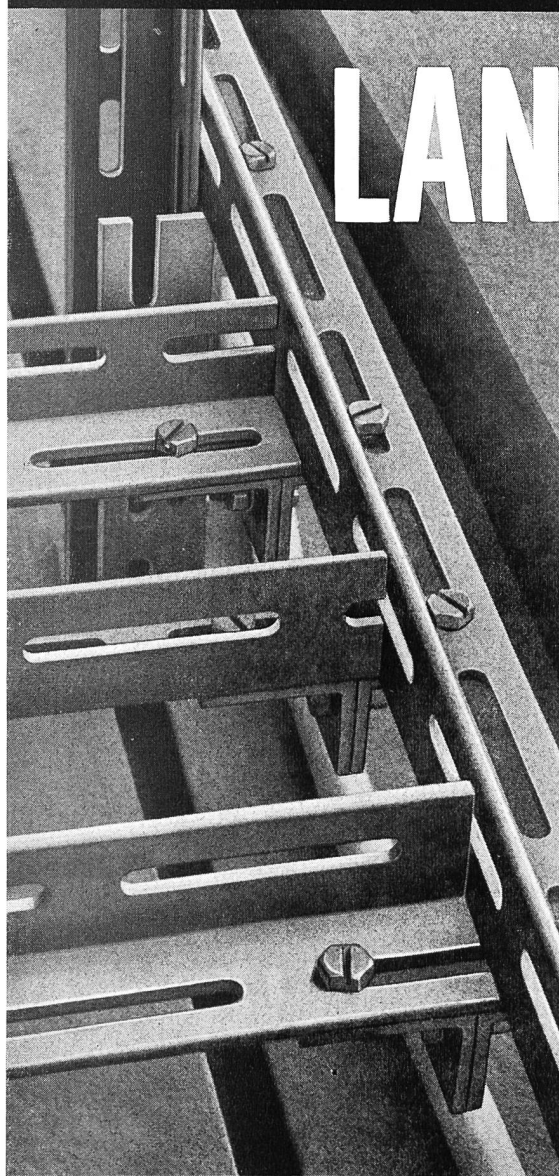
Der DK-RV wird überall dort mit Vorteil eingesetzt, wo mit der vertikalen Latte die gewünschte Genauigkeit bisher nicht erreicht wurde.



Kern & Co. AG Aarau
Werke für Präzisionsmechanik
und Optik

Konstruktions-Teile

für Kabelböden
und Apparatgestelle



Ingenieure und Installateure bestätigen
die durchdachte Zweckmäßigkeit dieser
Baulemente. Verlangen Sie unsern
Spezial-Prospekt:



HERMANN LANZ AG MURGENTHAL

Telephon 063 34341

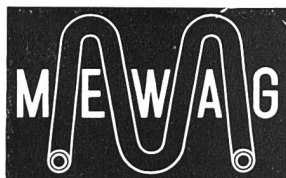
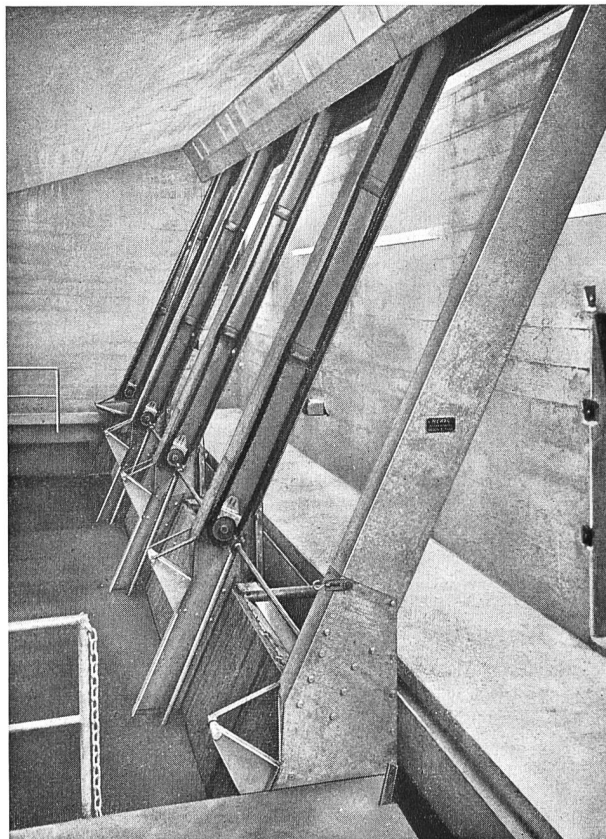
Fabrik für elektrotechnische Artikel und Metallwaren
und die Grossistenfirmen

MEWAG

Rechenreinigungs-Anlagen

4-feldige
Anlage in der Wasser-
fassungs-Kaverne
eines Kraftwerkes

projektiert und geliefert durch



MEWAG

Maschinen- und Metallwarenfabrik AG Wasen i. E.

Telephon (034) 4 36 05

Über **EINE MILLION**

Quadratmeter Flächen wurden bisher allein
im Kraftwerkbau mit **IMERIT** Spezialschutz-
farben erfolgreich vor Korrosion geschützt.

IMERIT Produkte bieten Sicherheit und eine
mehr als 30-jährige Erfahrung.



IMERIT AG.

Fabrik für Spezialschutzfarben und -Lacke

WETZIKON (Zürich)

Telephon (051) 77 03 85/86

NORTHWEST

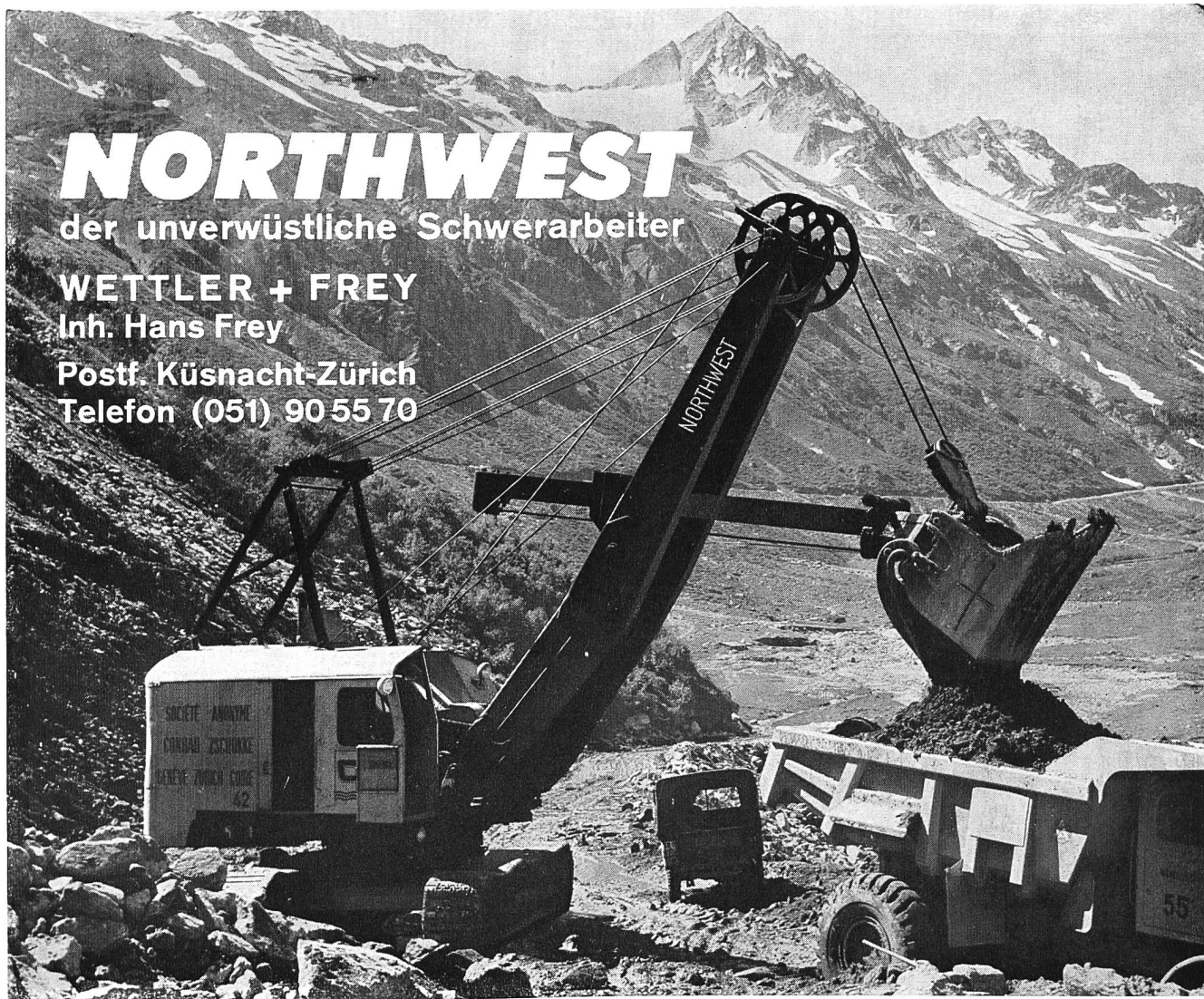
der unverwüstliche Schwerarbeiter

WETTLER + FREY

Inh. Hans Frey

Postf. Küsnacht-Zürich

Telefon (051) 90 55 70



GIOVANOLA

CONDUITES FORCÉES

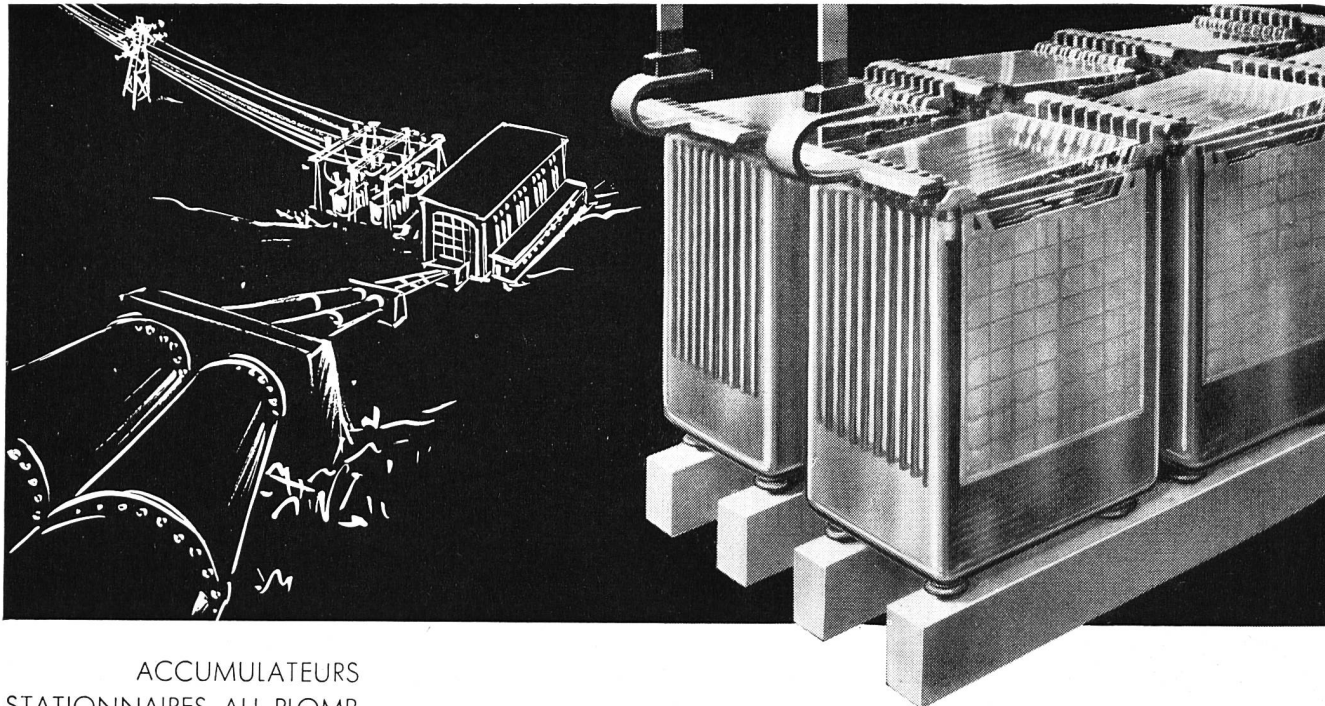
PUITS BLINDÉS

VANNES

Conduite forcée de Nendaz
de la Grande-Dixence S. A.

GIOVANOLA FRÈRES S.A.

MONTHÉY - SUISSE



ACCUMULATEURS
STATIONNAIRES AU PLOMB

pour centrales électriques,
centraux téléphoniques, etc.

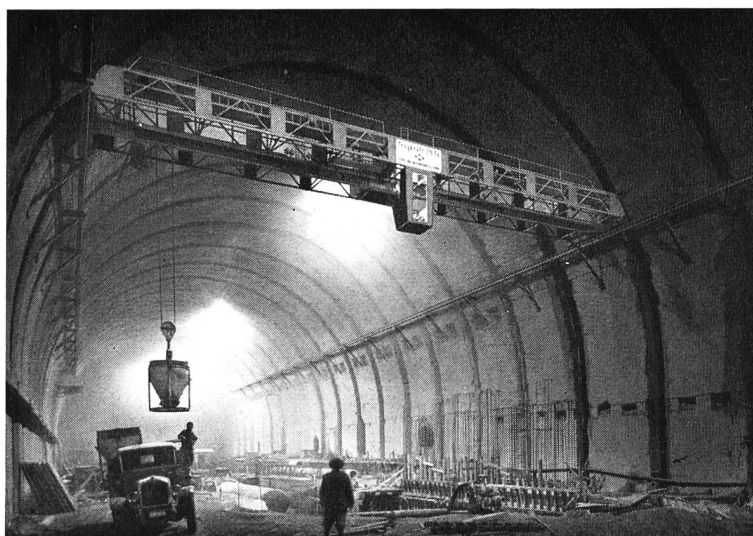
STATIONÄRE
BLEI-AKKUMULATOREN
für Elektrizitätswerke,
Telefonzentralen, usw.

LECLANCHÉ SA

YVERDON

Maschinen - Geräte - Einrichtungen

für den Kraftwerk- und Stollenbau



Maschinenhauskran für Kraftwerke Hinterrhein AG,
Spannweite 22,3 m, Hubhöhe 13,2 m, Kranbahnlänge 142 m, Tragkraft 7,5 Tonnen

- Laufkrananlagen
- Verladebrücken
- Winden
- Druckleitungen
- Freiluftschaltanlagen
- Seilbahnen
- Stollenschalungen
- Weichen
- Pneumatische Schiebebühnen
- Betonierzüge
- Stollenwagen (bis 10 m³)
- Druckschachtausrüstungen
- Betoniertürme
- Siloanlagen
- Stauweherschützen

Entwurf — Lieferung — Montage

Telephon (041) 3 77 67 / 68 Luzern



STAHL- UND MASCHINENBAU A.G. HORW

WARTMANN

Stahlwasserbau

Wartmann & Cie. AG

Stahlbau und Kesselschmiede
Zürich BRUGG Oberbipp

Spiral- geschweisste Bandstahl- Rohre

**Widerstandsfähig
Druckfest
Erhöhte statische
Werte**

Dimensionen:

Durchmesser: 108—419 mm
Wandstärke : 2,00—7,00 mm



ROMAG

RÖHREN- UND MASCHINEN AG / DÜDINGEN - FR
TELEPHON 037. 4 34 21/22



Schweizerprodukt / kurzfristig lieferbar



Einbaubögen aus GI-Bergbaustahl, normal und vergütet
Verzugsbleche Stollen-Betonierzüge
Stahl-Klappschalungen Betonanlagen



STAHLINBAU + Baumaschinen AG Zürich 4

Stauffacherstraße 27
 Werkstatt Stalden VS
 Werkstatt Thusis GR

Telephon (051) 23 67 54 / 55
 Telephon (028) 7 61 66
 Telephon (081) 8 18 18

SOCAL S.A.

ERDÖLPRODUKTE

Hauptsitz: **Lausanne**, 12, rue Etraz, Tel. (021) 22 27 46

Alleinvertretung der

«PURFINA»-

TRANSFORMATORENÖLE

TURBINENÖLE

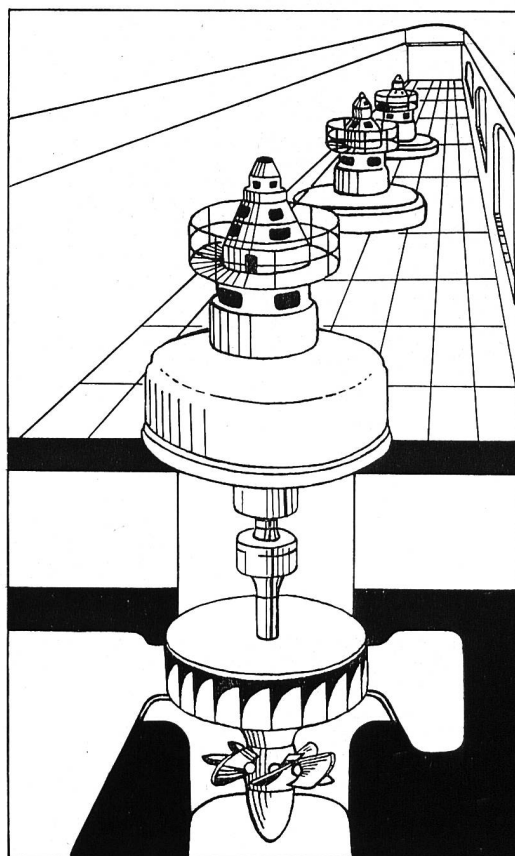
DIESELMOTORENÖLE

SPEZIALÖLE UND FETTE

TREIB- UND BRENNSTOFFE



Unsere Ingenieure beraten Sie gerne

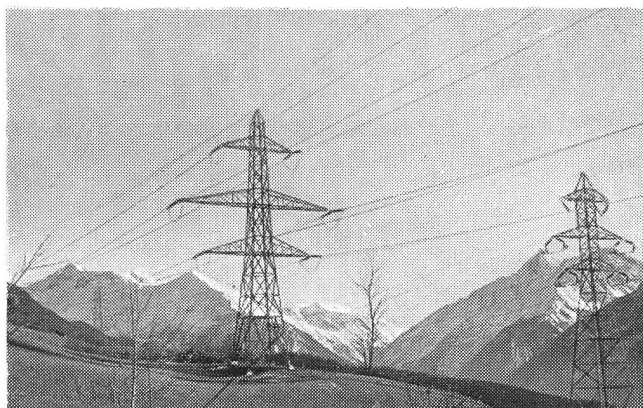


Falls Sie den Jahrgang 1961
 der «Wasser-
 und Energiewirtschaft»
 einbinden lassen möchten,
 liefern wir Ihnen eine

Einbanddecke

mit Silber-Prägedruck
 zum Preise von Fr. 4.25.

Auf Wunsch übernehmen wir auch
 das Einbinden zum Preise
 von Fr. 11.25 plus Einbanddecke
 = Fr. 15.50 bei Vorauszahlung auf
 Postcheckkonto VIII 8092 Zürich,
 Administration
 «Wasser- und Energiewirtschaft»,
 Hirschengraben 20, Zürich



WALTER HÄSLER AG

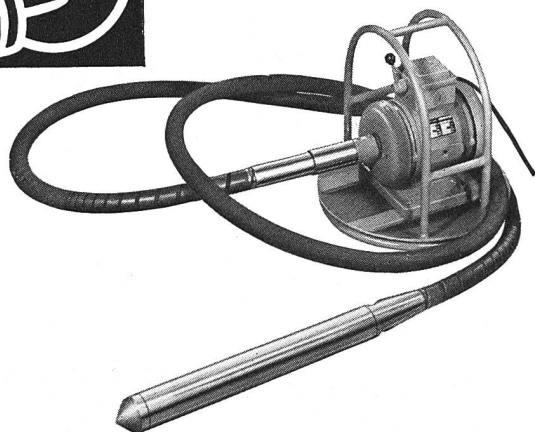
ELEKTRISCHE UNTERNEHMUNGEN

VISP **SPIEZ** ZÜRICH

Hoch- und Niederspannungsleitungen
Spannungsumbauten Kabelanlagen
Transformatoren-Stationen
Schaltanlagen
Seilbahnbau
Elektrische Installationen



Innen- VIBRATOREN



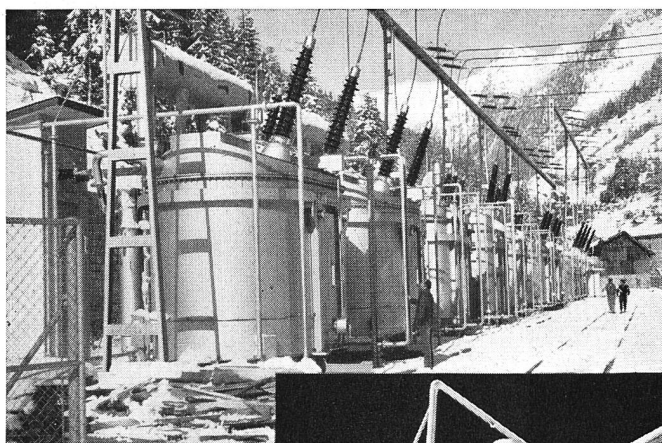
12 000 Schwingungen pro Minute, robust, billig

Mit Elektro- oder Benzinmotor

Verlangen Sie unverbindlich Prospekte oder Vorführung

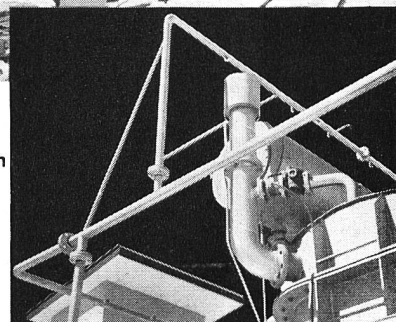
OTTO SUHNER AG. Brugg

Tel. (056) 414 22



Zentrale von Göschenen
Brandschutz-Anlage
mit Wassernebel

Centrale de Göschenen
Protection incendie
par eau pulvérisée



Gesamtansicht der Transformatoren mit Rohrleitungssystem und Sprühnebeldüsen sowie Detailansicht der Konstruktion und der Anordnung der Düsen.

Vue d'ensemble des transformateurs avec les rampes de pulvérisation et détails de construction et de disposition des buses.

SICLI

FABRIQUE ET DIRECTION
Rte des Acacias 76 Tél. (022) 421818 Genève
VERKAUFSBÜRO für die deutsche Schweiz
Klosbachstr. 41, Tel. (051) 472220 Zürich 7

Auf den Baustellen der Kraftwerke

Grande Dixence Linth-Limmern Vorderrhein Hinterrhein

MATTMARK

Sanetsch Blenio Maggia Oberhasli usw.

finden Sie die stets bewährten **Fernmeldeanlagen** für Seilbahnen, Kabelkrane und Stollenbahnen usw. der Firma

GUBLER & CO. AG, LUZERN

Elektrische Unternehmungen — Spezialanlagen

Furrengasse 17

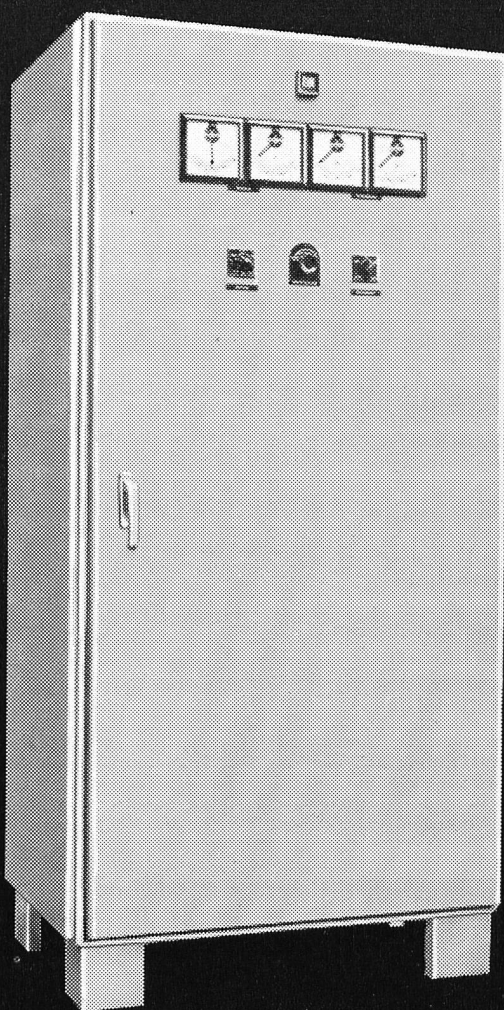
Telephon (041) 2 29 84





Selen-Gleichrichter- Geräte

zur Ladung und Pufferung von Kraftwerk
Notstrombatterien.



Transduktor-geregeltes Direktspeisege-
rät für $220\text{ V} \pm 2\%$ / 10 A mit separatem
Batterieladegerät für 240 V / 40 A . Voll-
automatische Ausführung.

Standard Telephon und Radio AG.

Verkaufsabteilung Zürich 4,
Zweierstrasse 35 Tel: 051/25 45 10

WILD MURI

Druckleitungen Druckschacht-Panzerungen

für Wasserkraftwerke

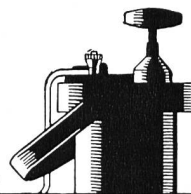
Ventilations- und Druckluftrohre
in laufender Fabrikation für Stollen-
und Tunnelbauten

OTTO WILD AG MURI

Aarg.

Röhrenfabrik und Kesselschmiede

Schaffler's
Elektr.
Zünder,
Zündmaschinen,
Meß- und
Prüfgeräte

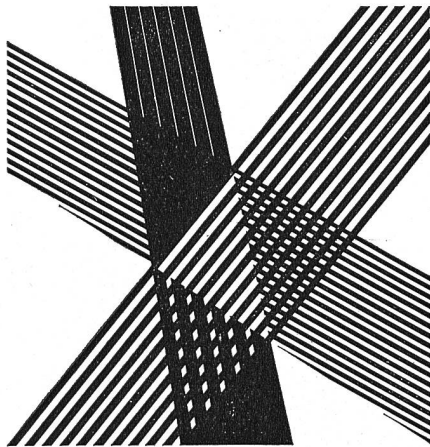


ZURIMEX AG

ZUG, ALPENSTRASSE 16
TEL. (042) 4 38 22 - 4 38 23

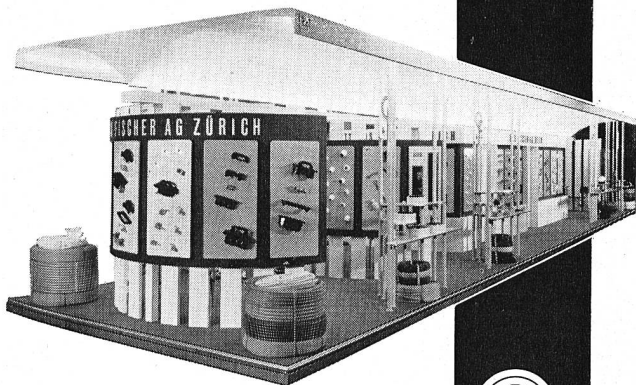


**Schweizer
Mustermesse Basel**
31. März - 10. April
1962



In 21 Hallen und 27 Gruppen zeigt die Schweizer Industrie ihre Qualitäts-Erzeugnisse. Tageskarten Fr. 3.- am 4., 5., 6. April ungültig. Besondere Einkaufertage: 4., 5., 6. April. Einfache Bahnбилette für die Rückfahrt gültig.

**Besuchen Sie uns
an der
Schweizer Mustermesse Basel**
Halle III Stand 821



vom 31. März bis 10. April 1962
Telephon (061) 43 25 13

Unser reichhaltiges
Verkaufsprogramm wurde
durch verschiedene Neuheiten ergänzt,
die es sich lohnt, genau anzusehen.



OTTO FISCHER AG

Elektrotechnische Bedarfsartikel en gros
Sihlquai 125, Postfach Zürich 23 Telephon 051/42 33 11



GUNIT und SPRITZBETON
mit modernsten Spezialmaschinen
20 JAHRE PRAKTISCHE ERFAHRUNG

E. LAICH

LOCARNO (TI)

SION (VS)

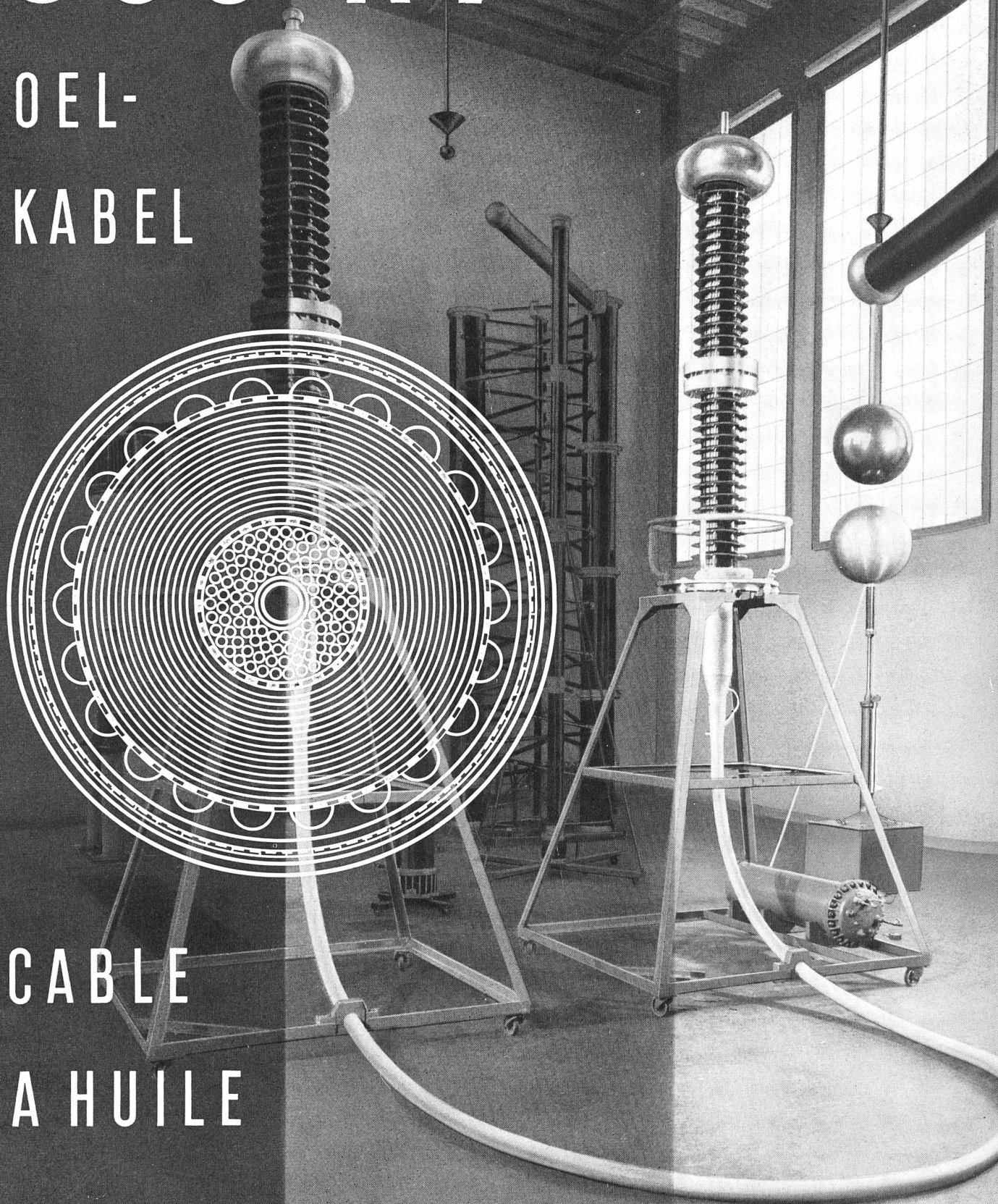
ZILLIS (GR)

380 KV

OEL-
KABEL

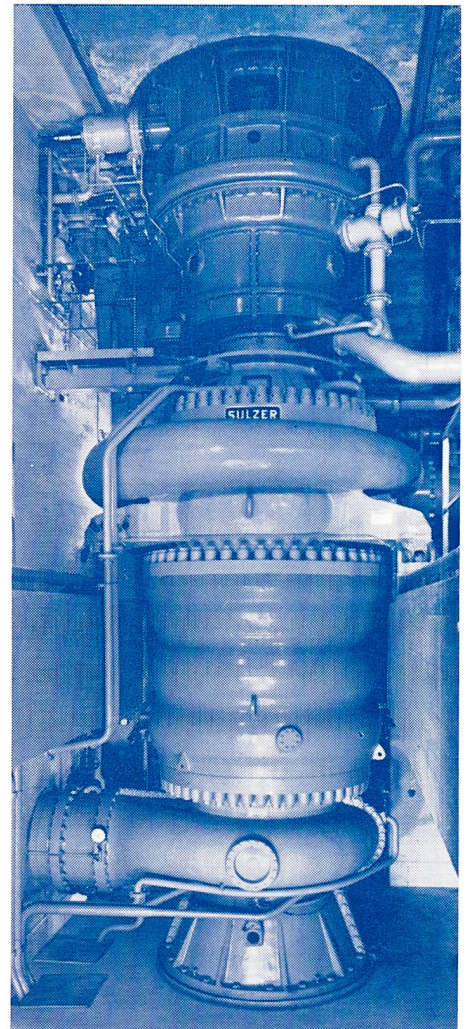
CABLE
A HUILE

CORTAILLOD



Druckleitungen und Speicherpumpen für Wasserkraft-Anlagen

SULZER



Wir bauen ferner:

Nutzwasserpumpen für Wasserversorgung von
Zentralen und ganzen Baustellen
Kühlwasserpumpen für Transformatoren und
Generatoren

Wir befassen uns:

mit der Herstellung und Montage vollständiger
Druckleitungsanlagen:
Stollenleitungen
Verteilleitungen
Abzweigrohre mit Verstärkungskragen System Sulzer
Druckschachtpanzerungen
Wasserschloßauskleidungen usw.

Gebrüder Sulzer
Aktiengesellschaft
Winterthur, Schweiz

ESCHER WYSS

23 Speicherpumpen mit einer Gesamt-Antriebsleistung von über 1000 000 PS in Arbeit

Die Escher-Wyss-Gruppe hat zur Zeit in ihren Werken in Zürich, Ravensburg / Württemberg und Schio / Italien

23 Speicherpumpen mit einer Gesamt-Antriebsleistung von über 1 000 000 PS in Arbeit

Unter diesen Aufträgen sind besonders bemerkenswert die Pumpen für nachstehende Speicherkraftwerke:

2 Einheiten für Ferrara / Schweiz mit je 30 600 PS

4 Einheiten für Erzhausen / Deutschland mit je 78 900 PS

2 Einheiten für Villa Gargnano / Italien mit je 91 700 PS

5 Einheiten für Vianden / Luxemburg mit je 93 000 PS

Escher Wyss

Zürich

MUBA Halle 5

