

Zeitschrift: Wasser- und Energiewirtschaft = Cours d'eau et énergie
Herausgeber: Schweizerischer Wasserwirtschaftsverband
Band: 54 (1962)
Heft: 3

Werbung

Nutzungsbedingungen

Die ETH-Bibliothek ist die Anbieterin der digitalisierten Zeitschriften auf E-Periodica. Sie besitzt keine Urheberrechte an den Zeitschriften und ist nicht verantwortlich für deren Inhalte. Die Rechte liegen in der Regel bei den Herausgebern beziehungsweise den externen Rechteinhabern. Das Veröffentlichen von Bildern in Print- und Online-Publikationen sowie auf Social Media-Kanälen oder Webseiten ist nur mit vorheriger Genehmigung der Rechteinhaber erlaubt. [Mehr erfahren](#)

Conditions d'utilisation

L'ETH Library est le fournisseur des revues numérisées. Elle ne détient aucun droit d'auteur sur les revues et n'est pas responsable de leur contenu. En règle générale, les droits sont détenus par les éditeurs ou les détenteurs de droits externes. La reproduction d'images dans des publications imprimées ou en ligne ainsi que sur des canaux de médias sociaux ou des sites web n'est autorisée qu'avec l'accord préalable des détenteurs des droits. [En savoir plus](#)

Terms of use

The ETH Library is the provider of the digitised journals. It does not own any copyrights to the journals and is not responsible for their content. The rights usually lie with the publishers or the external rights holders. Publishing images in print and online publications, as well as on social media channels or websites, is only permitted with the prior consent of the rights holders. [Find out more](#)

Download PDF: 19.02.2026

ETH-Bibliothek Zürich, E-Periodica, <https://www.e-periodica.ch>



Tonpulver-Umschlagsanlage der STAG in Visp/VS: 1 Silo von 420 m³ Inhalt für Tonpulver
 1 Silo von 65 t Fassungsvermögen für Zement
 1 Lastwagen-Brückenwaage von 30 t Wiegefähigkeit

STAG
Staubgut-Transport-AG

Maienfeld / GR

Telephon (085) 9 19 02

Projektierung

Organisation

Betrieb

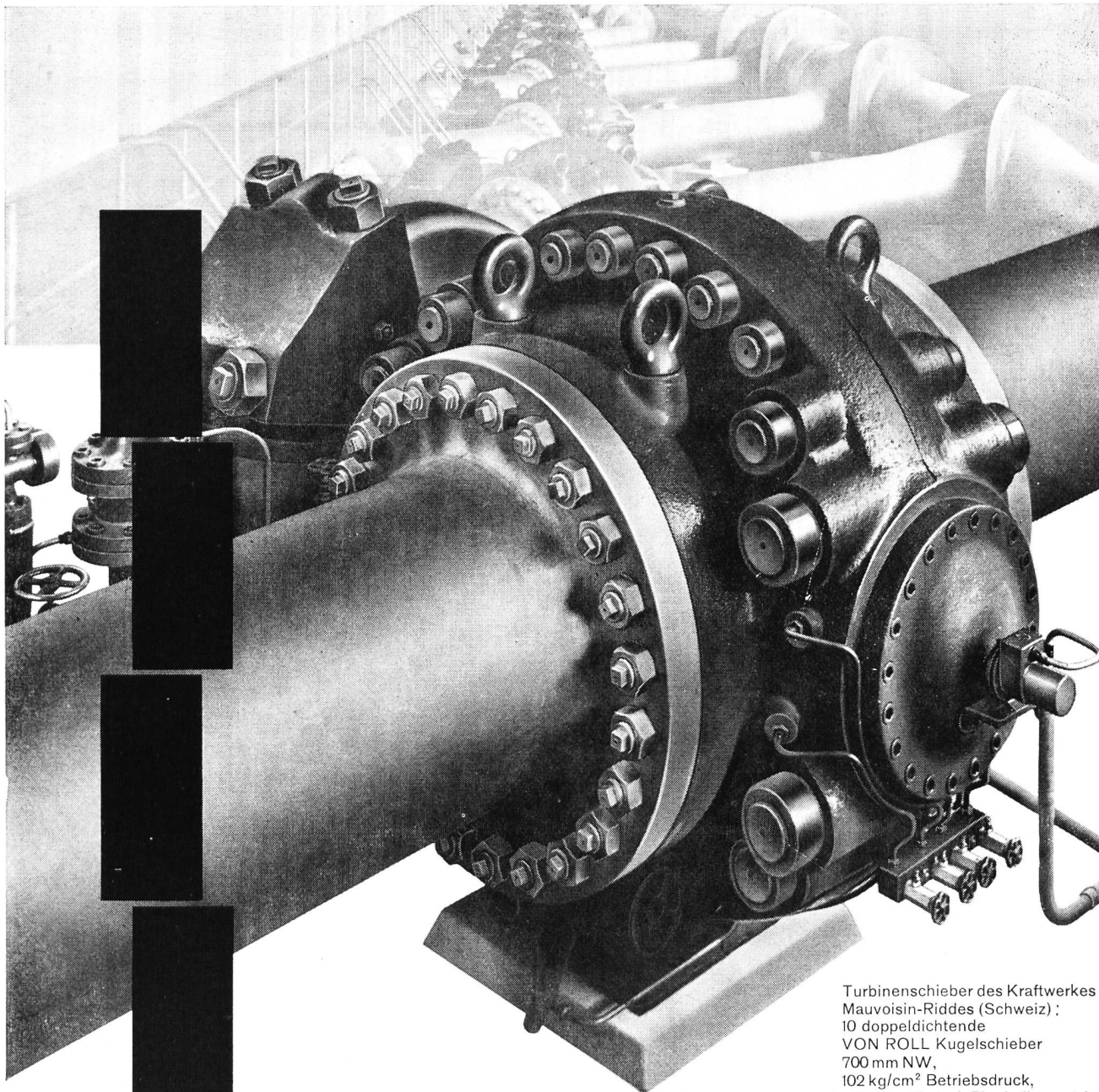
Umschlag Transport

Silozement

Tonpulver

andere staubförmige

Massengüter



Turbinenschieber des Kraftwerkes
Mauvoisin-Riddes (Schweiz);
10 doppeldichtende
VON ROLL Kugelschieber
700 mm NW,
102 kg/cm² Betriebsdruck,
mit patentiertem Ringkolbenantrieb

◀ Mit diesem Baustein steht und fällt der ganze Turm.
Ein solcher «Baustein» ist ein **Absperrorgan** im Gesamtgebilde eines Wasserkraftwerkes:
von ihm hängt die Sicherheit der ganzen Anlage ab

VON ROLL


Absperrorgane

für Wasserkraftwerke – unsere Spezialität

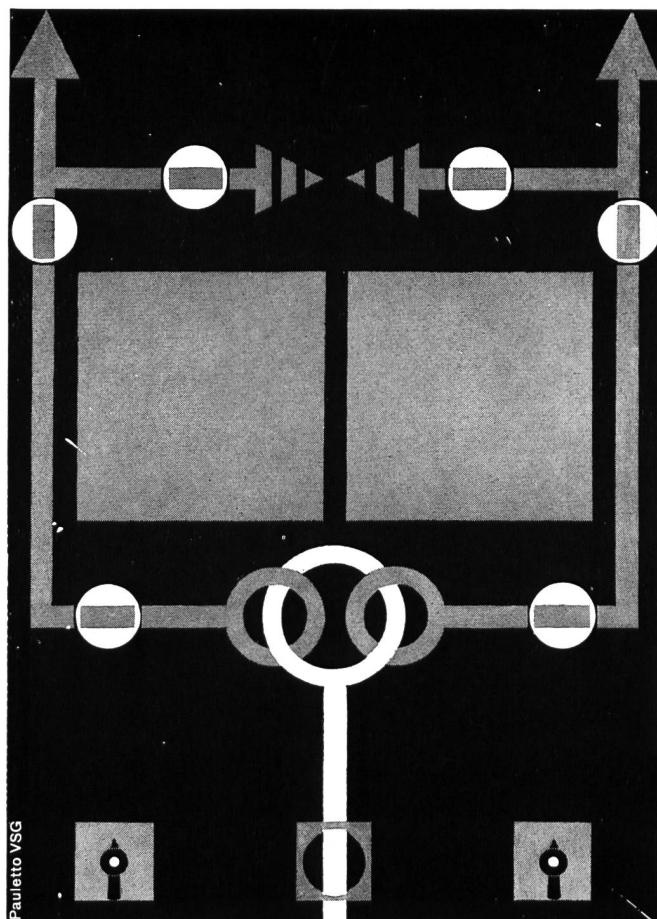
VON ROLL Eisenwerk Klus, Klus (Schweiz)

GEBRÜDER RÜTTIMANN ZUG

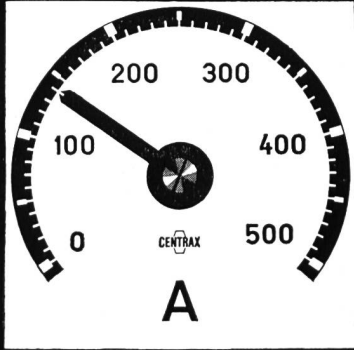
Aktiengesellschaft für Elektrische Unternehmungen Telephon (042) 4 11 25



Hochspannungsleitungen bis 380 000 Volt
Transformatorstationen
Ortsnetze
Kabelanlagen
Telephonlinien
Bahn- und Trolleybusleitungen
Schwebebahnen



Das moderne Meßgerät mit
Kreisringskala und 250 Grad
Ausschlag. Längere Skala
bei geringerem Platzbedarf,
parallaxfrei. Aus der Nähe
genau ablesbar, aus der
Ferne gut erkennbar. Unter-
breiten Sie uns Ihr Meßpro-
blem, wir beraten Sie gerne.

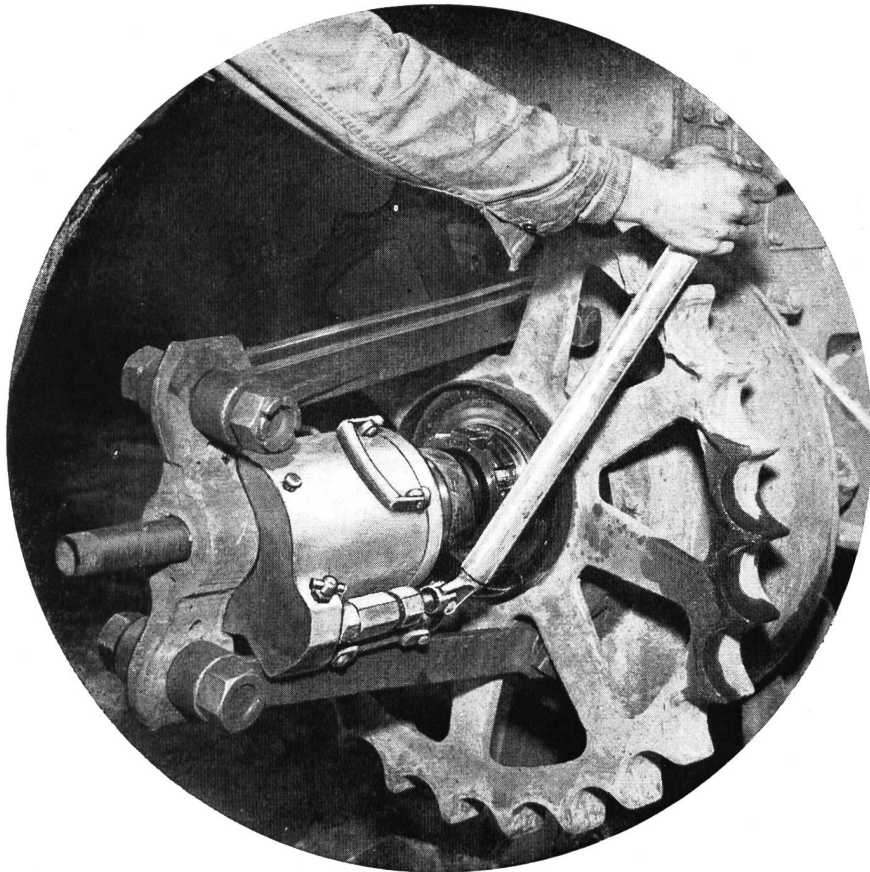


CENTRAX

Aktiengesellschaft, Basel

CAMILLE BAUER

Pauletto VSG



Meili's SIMPLEX

**Hochdruck-Hydraulik
mit Arbeitszentrumsloch
zum Ziehen, Stoßen und Pressen**

befriedigt die höchsten Qualitätsansprüche. Der große Druck von **700 atü** erlaubt es, das ganze Gerät sehr klein zu dimensionieren und leicht zu gestalten. Dies bedingt die Verwendung speziell legierten und vergüteten Stahls, der für diesen Zweck – anders als Aluminium – die nötige Verschleißfestigkeit aufweist.

MEILI/SIMPLEX-Hochdruckhydraulik wird für **Werkstatt-, Montage- und Konstruktionsarbeiten** sowie als Prüfgerät für verschiedene Zwecke verwendet. Das reichhaltige Simplex-Hydraulik-Programm umfaßt mehrere hundert verschiedene Geräte mit **Zylindern bis zu 540 t und 1800 mm Hub** sowie eine Serie **mannigfaltiger Zubehöre** für die verschiedensten Arbeiten. Das Problem des Auf-, Ein- und Abpressens größter Lager, Wellen, Scheiben, Ritzel, Zahnräder, Büchsen, Kupplungen usw. wird mit MEILI/Simplex-Hochdruckhydraulik auf einfachste Weise gelöst. Die Geräte finden ferner zum Richten, Biegen, Zusammenziehen, Spannen, Vorspannen usw. ein überaus weites Anwendungsgebiet, um so mehr als sie dank ihrer kompakten Bauart im kleinsten Raum angesetzt werden können. MEILI/Simplex-Hydraulikgeräte sind bei sämtlichen Industrien der Schweiz, Westdeutschlands und Österreichs in **sehr großer Zahl in Gebrauch**.

Alle gangbaren Modelle (hydraulische Standard-Hebeböcke, Zentrumlochpreßböcke, Zentrumloch- und Standardzylinder, Handpumpen und Zubehör) bis 90 t sind

ab Lager lieferbar

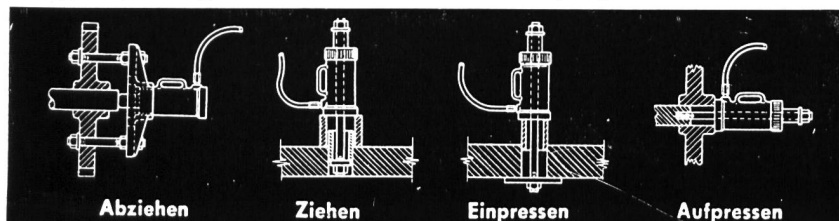
Man verlangen unsere ausführlichen Hydraulikprospekte oder Offerte für das gewünschte Gerät.

L. MEILI & SOHN, ZÜRICH

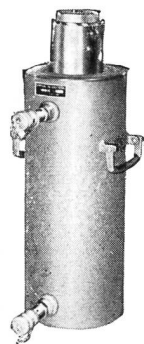
Zehntenhausstraße 83, Tel. (051) 57 03 30 (5 Linien)



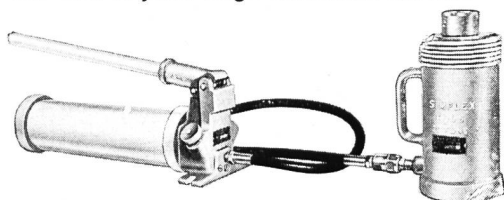
Jenny, 90 t, mit angebauten Hoch- und Niederdruckpumpen und Zentrumloch



SIMPLEX-Werk-Generalvertrieb
für die Schweiz, Deutschland
Frankreich, Österreich, Polen
und Nordafrika



Remotrol, distanzbetätigt, kann in jeder Richtung auf 360° und in jeder Lage verwendet werden.



ACROW überall im

Rationalisierende ACROW-
Gerüste und ACROW-
Wallform-Stahlschalungen
beweisen ihre kostensparenden
Vorteile

ACROW
CONSTRUIT

Kraftwerksbau



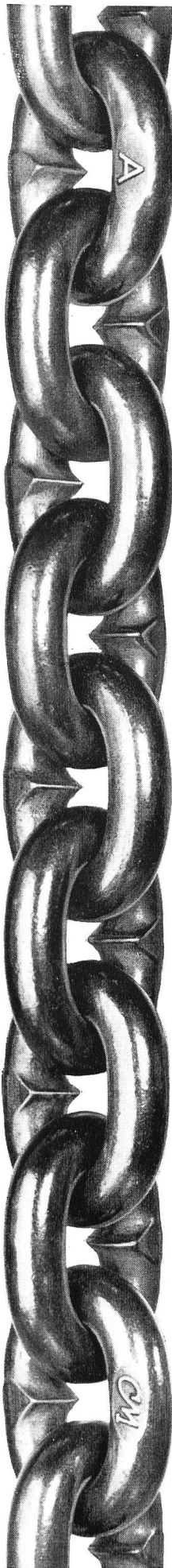
Bild:

Bauobjekt Kraftwerk Reichenau.
Druckrohr: Fahrbare Schalung
aus ACROW-Normelementen,
Innen- \varnothing 9,10 m,
Schalungslänge 2 x 8,75 m.
Bauunternehmer:
Schafir & Mugglin AG Chur

unbeschränkt anpassungsfähig
robuste und doch präzise Konstruktion
unbegrenzt wiederverwendbar sowohl im Tief- wie im Hochbau

Verlangen Sie unsere aufschlussreichen Unterlagen oder den Besuch unserer Spezialisten.

ACROW Construit SA Lyss BE Tel. 032/8 54 05-06



Unsere **CM-Herc-Alloy Industrie- und Gießereikette** eliminiert 98 % der Kettenunfälle und des Warenverschleißes. Zudem wird mit **weniger Arbeitskräften** ein bedeutend größeres Arbeitspensum erfüllt, da die Leute mit den leichten **CM-Herc-Alloy** viel williger und rascher arbeiten als mit schweren, unhandlichen Kettengehängen. Im weiteren wird unsere Kette nie thermisch behandelt, und zudem kann auf die periodischen Belastungsprüfungen verzichtet werden. Arbeitskräfte werden dadurch für anderweitige, produktivere Verwendung frei, und ein Teil der Sorgen um den drückenden Arbeitermangel verschwindet.

Die Firma **Gebrüder Sulzer, Aktiengesellschaft, Winterthur**, verwendet unsere Ketten in ihren neuen Gießereien. Zahlreiche weitere erstklassige Referenzen fortschrittlicher Firmen und Werke im In- und Ausland stehen zur Verfügung.

Durch die unserem Betrieb **neu angegliederte**

Original-Herc-Alloy-Kettenservice-Station

sind Neuanfertigungen von Schlingketten **kurzfristig lieferbar**.

Die Station bietet volle Gewähr für **einwandfreie Revision, Instandstellung und Prüfung** der **CM-Herc-Alloy-Kettengehänge**.

Das CM-Hammerlok-Kupplungsglied

ist ein **Übergangsglied** für Kettengehänge, das jede Werkstattarbeit wie Schweißen und Schmieden vermeidet; es wird nur ein Hammer zum Einschlagen des Kerbstiftes benötigt. Das Hammerlok ist **stärker und sicherer als jedes geschweißte Verbindungsglied derselben Dimension**. Warum also bei dem heutigen Mangel an qualifizierten Arbeitern Kupplungsglieder selber schweißen? Auf Wunsch liefern wir zu den Hammerlok oder separat auch die **Aufhängeösen** und die **Lasthaken**, oder wir stellen die Gehänge bei uns fertig verwendungsbereit zusammen.

Man verlange unseren neuesten **CM-Herc-Alloy- und Hammerlok-Prospekt Nr. 68**.

CM-Werk-General- und -Alleinvertrieb

mit **Service-Station** für die Schweiz, Deutschland, Frankreich, Österreich, Dänemark und Benelux:

L. MEILI & SOHN, ZÜRICH

Telephon (051) 57 03 30 (5 Linien)

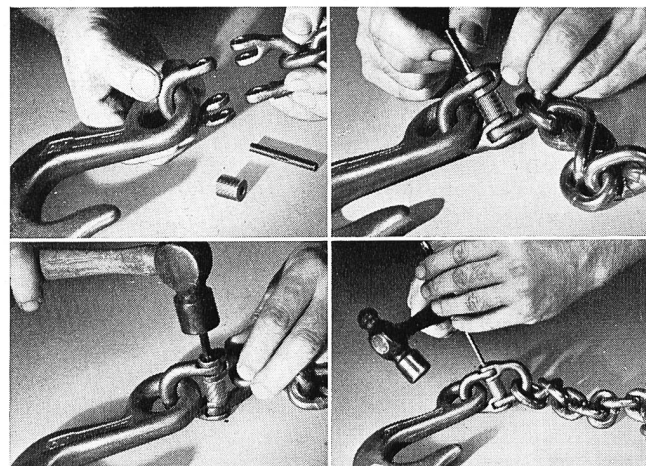
Zehntenhausstraße 63

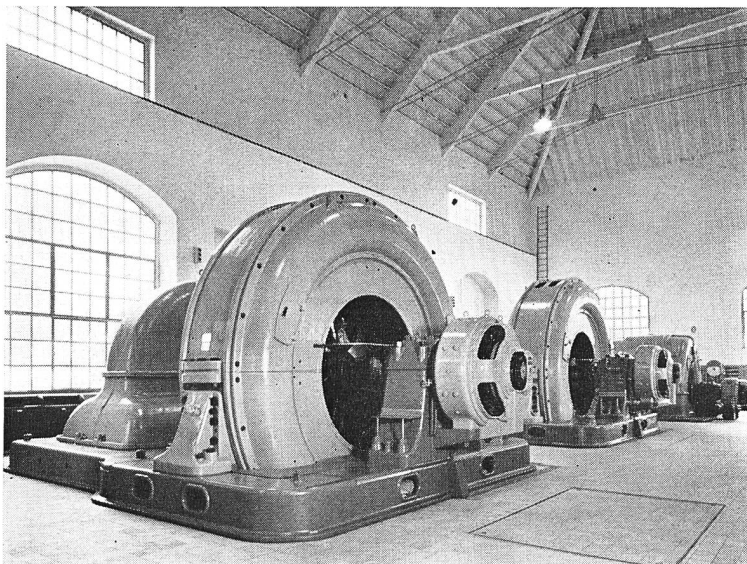
Briefadresse: Postfach Zürich 11/46

Warum noch Kettenunfälle?

CM HERC-ALLOY

vermeidet sie!





FEY-

Speziallacke

**für höchste Ansprüche
im Kraftwerksbau**

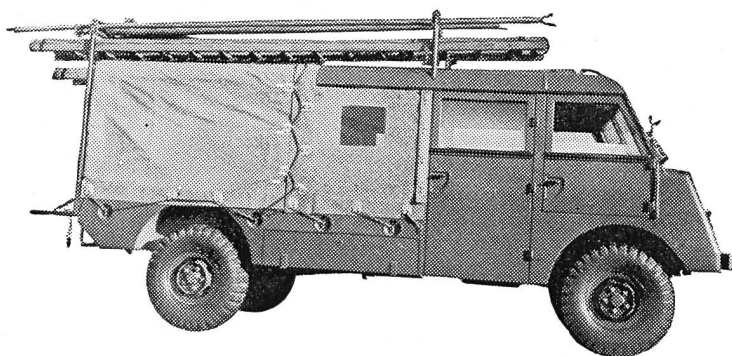
Unsere Fachleute beraten Sie gerne

GEORG FEY+CO

LACKFABRIK - ST. MARGRETHEN SG - TELEFON 071/73466



MOWAG-Mehrzweckfahrzeuge



wie sie bei

**Elektrizitätswerken
Bauunternehmen
Feuerwehren usw.**

im Einsatz sind

Frontlenker, 6- oder 8-Zyl.-Benzinmotor, Allrad-Antrieb, mit oder ohne Seilwinde, Drehschemel, Stangenträger usw., lieferbar als Mannschafts-, Material- oder Kombinationsfahrzeug



MOWAG MOTORWAGENFABRIK AG Kreuzlingen

(072) 8 31 31

MUBA Halle 9 Stand 3481

CHARMILLES

TURBINES HYDRAULIQUES

GENÈVE



Nous fournissons

AUX FORCES MOTRICES DU
MATTMARK

pour leur centrale de

ZERMEIGERN

2 TURBINES FRANÇAISES

de 50 500 ch

sous une chute de 465 m

Notz und Co AG, Bie
Abt. Atlas Copco
Tel. 032/25 22

NOTZ

Atlas Copco

für Hoch-Tief- und Strassenbau



**Atlas Copco
bietet das umfassendste
Druckluft-Programm**

Atlas Copco ist die bedeutendste Firma der Welt, die ausschliesslich auf die Entwicklung und Herstellung von Kompressoren und Druckluft-Ausrüstungen spezialisiert ist. Tochtergesellschaften und selbstständige Vertretungen mit im Werk ausgebildetem Fachpersonal betreiben Verkauf und Service in über 90 Ländern aller Erdteile.

Auf dieser Seite nennen wir einige ATLAS COPCO-Ausrüstungen für Hoch-, Tief- und Strassenbau.

Verkaufsprogramm

Fahrbare Kompressoren von 1 bis 17 m³/min. Aufbrechhämmer, Pickhämmer, Sumpfpumpen, Grabenstampfer, Rammhämmer, Bohr- und Aufbrechhammer COBRA mit Benzinmotor, Dübellochhammer WASP usw.

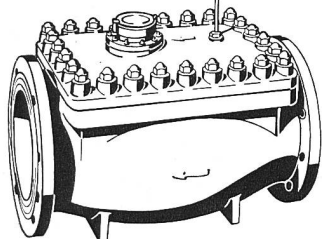
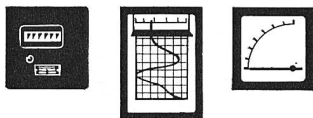
Verlangen Sie die Prospekte über ATLAS COPCO-Kompressoren und Druckluftausrüstungen. Wirtschaftlich denkende Unternehmer in über 90 Ländern zählen auf das ATLAS COPCO-Druckluftprogramm. Beratung, Verkauf und Service für die Schweiz:

NOTZ

Notz und Co. AG, Biel
Abt. Atlas Copco
Tel. 032/2 55 22

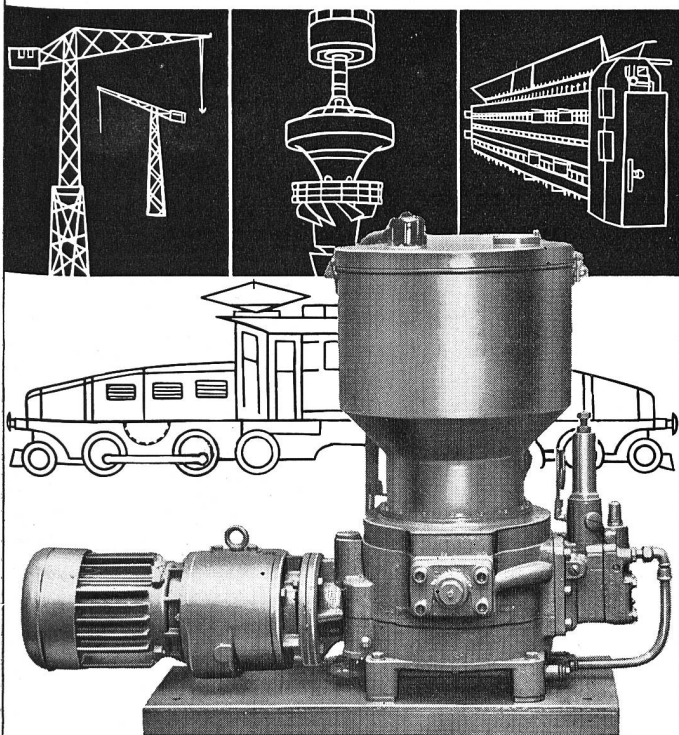
AQUAMETRO

Wassermesserfabrik AG Basel



Wasserzähler mit Ferngeber für Zählung sowie Anzeige und Registrierung der momentanen Durchflusssmengen

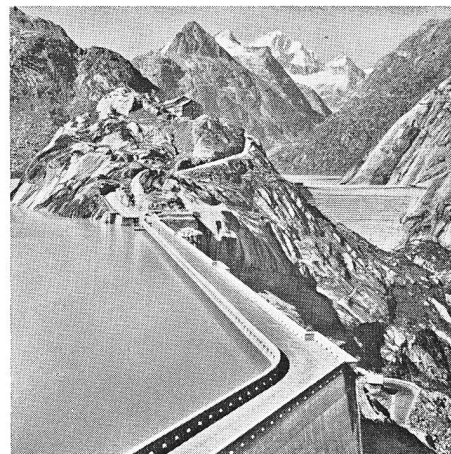
HELIOS-ZENTRALSCHMIERUNG



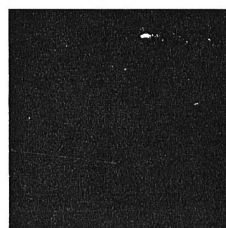
FRANZ GYSI SUHR-AARAU

AKTIENGESELLSCHAFT · TELEPHON (064) 2 39 66

Elektrische Raumheizung Accum für jeden Zweck



Accum baut seit Jahrzehnten elektrische Heizungen für Kirchen, Kindergärten, Schulhäuser, Säle, Berghotels, Wohn- und Ferienhäuser, Garagen, Kraftwerke, Unterstationen, Stellwerke, Pumpwerke, Fabrikräume, Zugsheizung usw.



Die grosse Auswahl an Apparatetypen erlaubt in jedem Fall die dem Verwendungszweck und Aufstellungsort angepasste beste Lösung. Sehr oft kommt eine Kombination der verschiedenen Systeme in Frage, wie Konvektionsheizöfen, Gross-

flächen-Niedertemperatur-Strahlungsheizung für Wand- und Deckenmontage, Infrarotstrahler, Vollspeicheröfen, Fussbodenheizung, tropfwassergeschützte oder wasserdichte Rippenrohrheizkörper, Luftheizapparate, Rohrheizkörper usw.

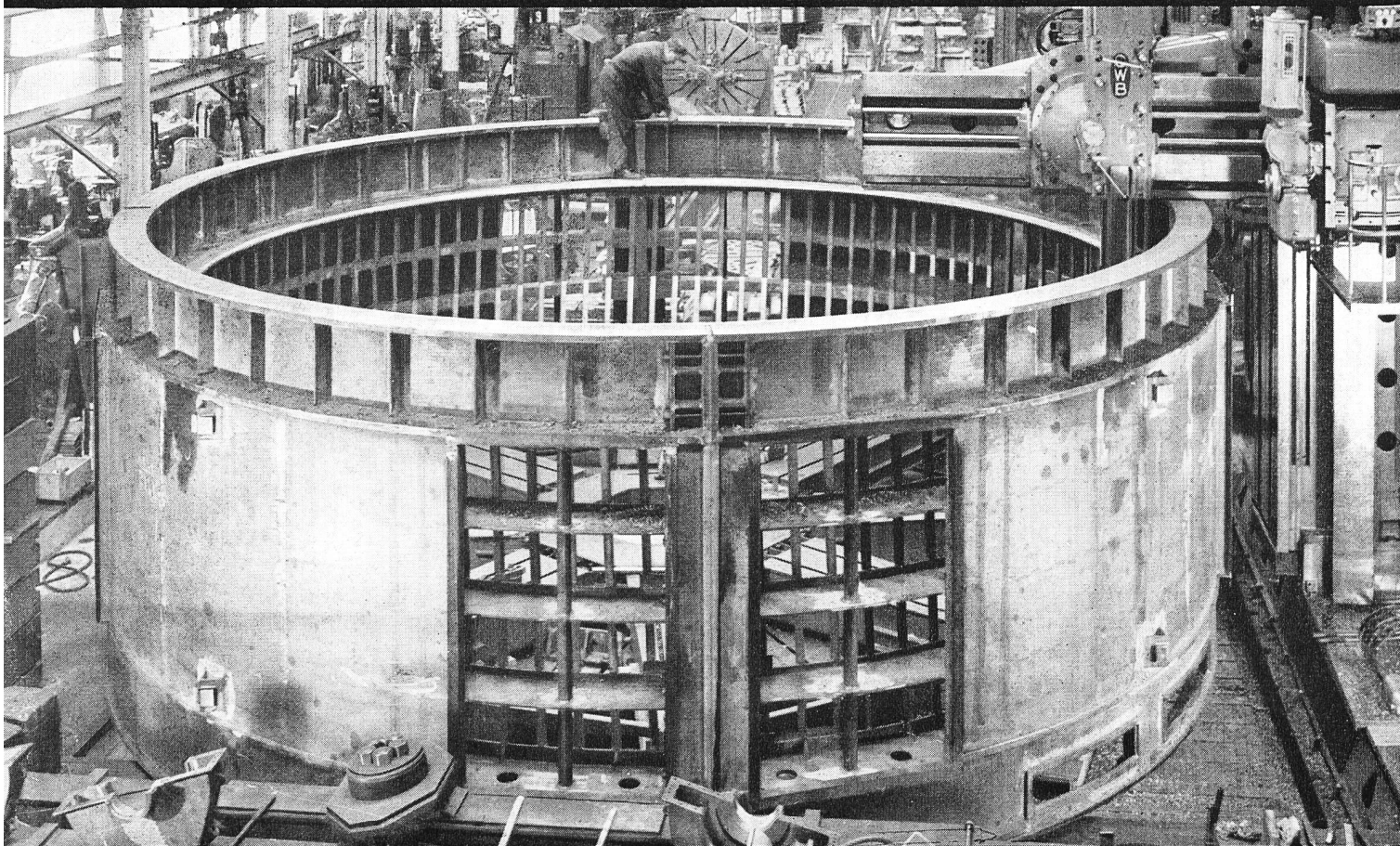


**Accum
AG**

Gossau ZH

MUBA: Halle 13 Stand 4715

Grossmaschinenbau für Wasserkraftwerke



C 103 d

sécheron

Im heutigen Kraftwerksbau führen Wirtschaftlichkeitsüberlegungen und die ständige Entwicklung der Technik zu Maschinen immer grösserer Leistungen. Zu deren Ausführung sind einerseits hochqualifizierte Fachleute und andererseits grosse Werkzeugmaschinen erforderlich. Durch rationellen Einsatz beider Mittel ist es Sécheron gelungen, mit den neuen Anforderungen Schritt zu halten und stets neuzeitliche Lösungen vorzusehen.

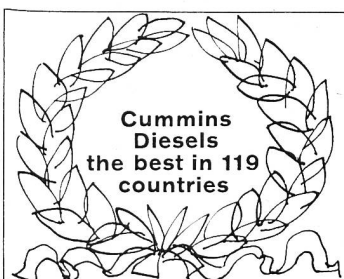
Generatoren bis zu den grössten Leistungen
Transformatoren jeder Spannung
Hochentwickelte Regelgeräte

S.A. des Ateliers de Sécheron, Genf 21

Cummins Diesel

Cummins Diesel

der kräftige Motor... der unverwundliche Diesel... der Motor mit den grossen Revisions-Abständen, der sparsame Cummins, der Motor mit den kurzen Lieferfristen... der in 119 verschiedenen Ländern beliebte, langlebige Cummins Diesel!



Auf der Strasse, auf dem Wasser, in Industriebetrieben, auf Baustellen — überall, wo 60 bis 700 PS benötigt werden, kann ein Cummins Diesel eingesetzt werden, der Ihren Bedürfnissen genau entspricht. Unterbreiten Sie uns Ihre Antriebsprobleme; wir helfen Ihnen rasch.

Robert Aebi^{AG}

Uraniast. 31/33 Zürich Tel. 051/231750

CUMMINS DIESEL



Rechenreinigungsmaschinen

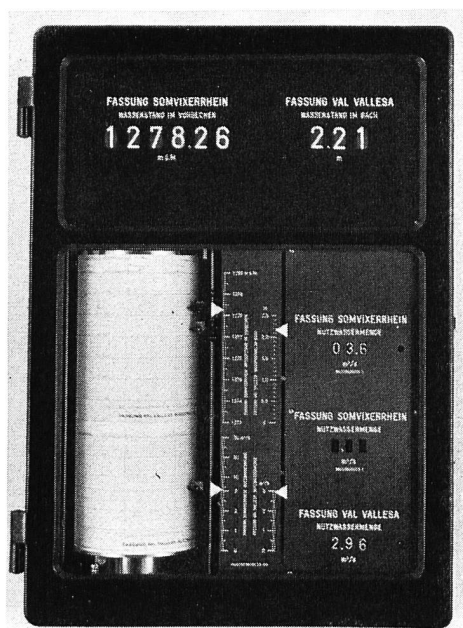
für Kraftwerke,
Pumpstationen,
Kühl- und Industrie-
Wasserfassungen,
Abwasserkläranlagen
usw.

**Maschinenfabrik
JONNERET AG**

Genf Postfach Jonction

FRANZ RITTMAYER AG • ZUG

APPARATEBAU FÜR DIE WASSERWIRTSCHAFT



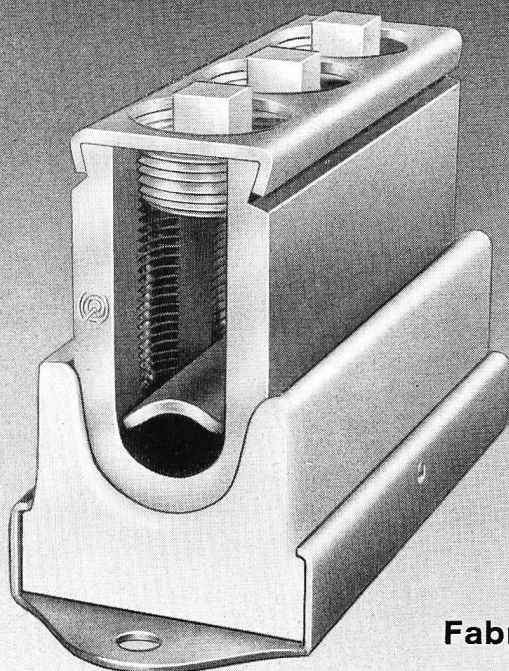
Den Wasserwerken richten wir ein:

Nach Maß gebaute Ausrüstungen zum Messen und Fernmessen der Wasserstände, der Wasserstands differenzen, der strömenden Wassermengen, des Durchlasses von Regulierorganen sowie alle in Funktion dieser Werte arbeitenden Automaten für:

**Wasserkraftanlagen
Wasserversorgungen
Abwasseranlagen
Meliorationen
Hydrographie
Flußschifffahrt**

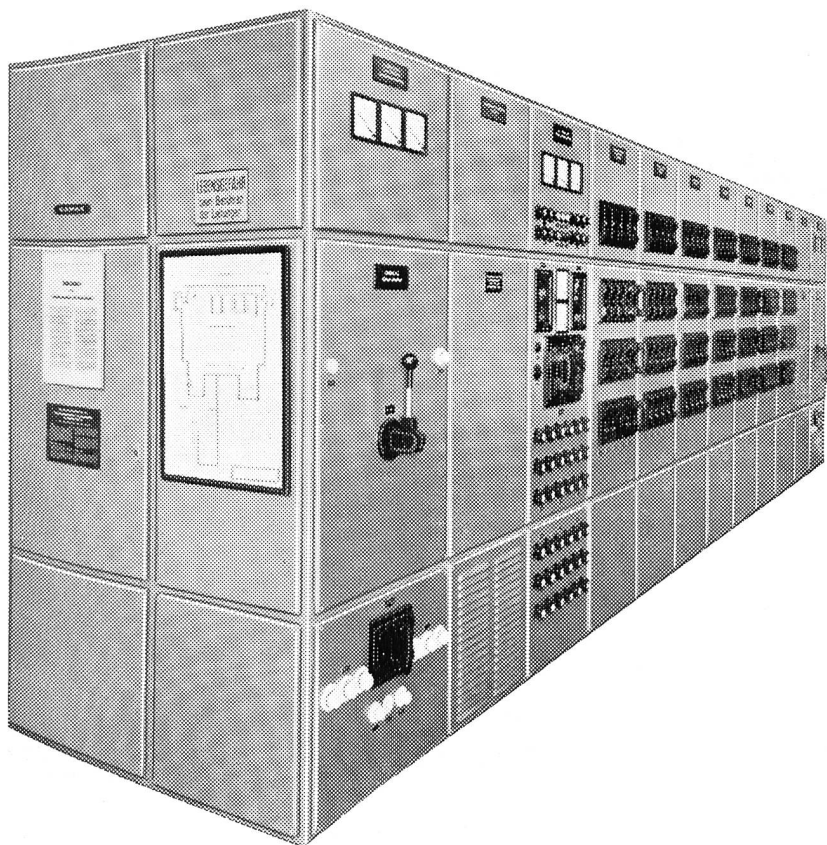
Ähnliche Anlagen für die Bewirtschaftung der flüssigen Brennstoffe.

WOERTZ-KLEMMEN



Halle 3
Stand 810

Oskar Woertz Basel
Fabrik elektrotechnischer Artikel
Tel. 061/34 55 50



Xamax- Verteilanlagen

Sicherheit ist eine der ersten Anforderungen, die an Verteilanlagen gestellt werden.

Solide Bauart, ästhetische Form und einfache Montage gehören neben optimaler Betriebssicherheit zu den hauptsächlichsten Merkmalen aller Xamax-Verteilanlagen.

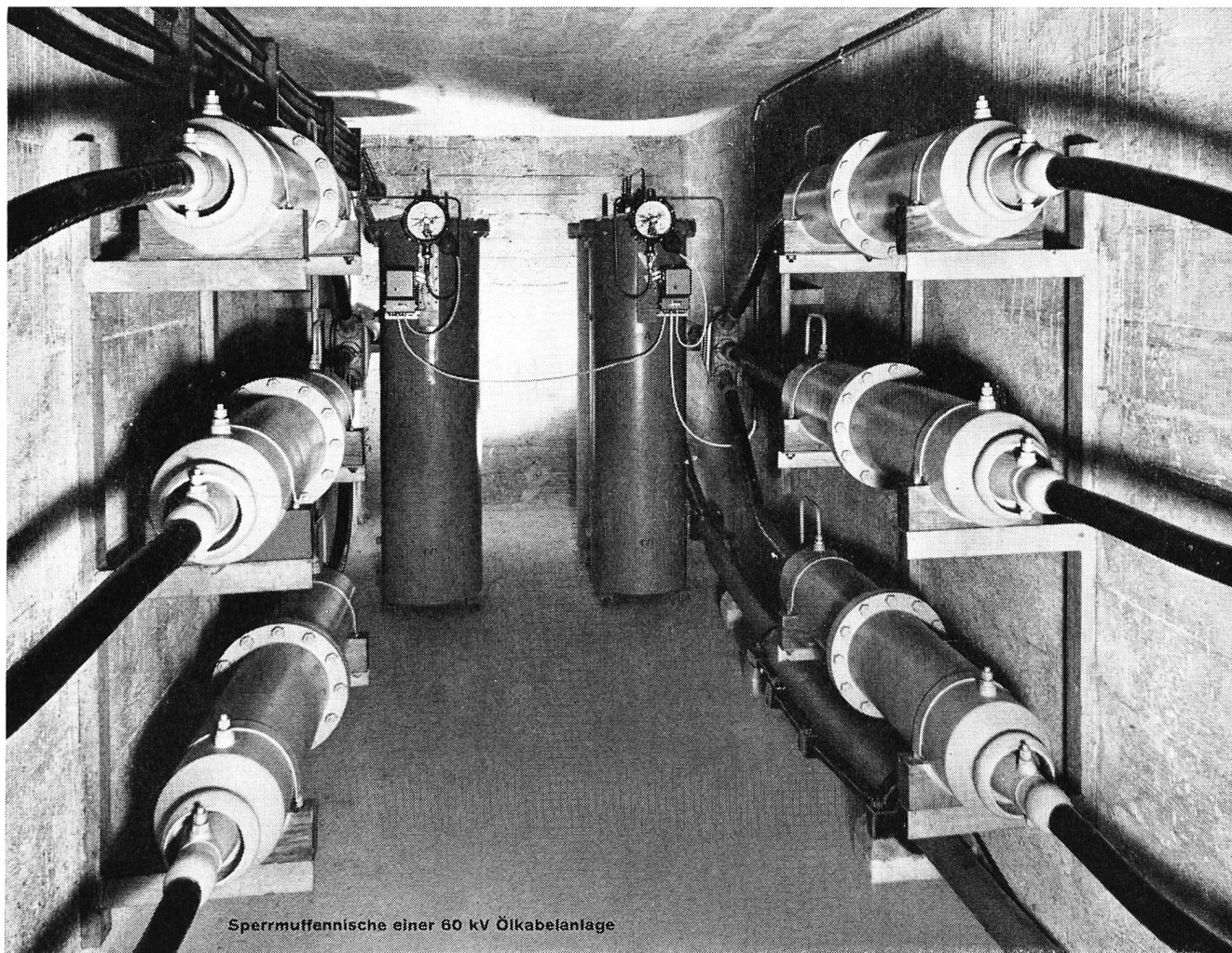
Besuchen Sie uns an der Muster-messe in der Halle 3, Stand 714.

Xamax AG Zürich-Oerlikon
Telephon (051) 46 64 84

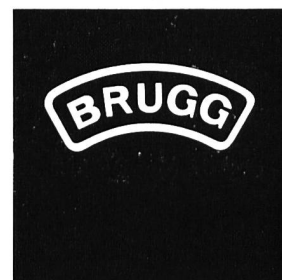


Kabel

für Hoch- und Niederspannung



**Bleikabel
und Kunststoffkabel
für Stark-
und Schwachstrom
Armaturen
für sämtliche
Kabeltypen**



KABELWERKE BRUGG AG

MUBA Halle 2 Stand Nr. 564

Kommando-Anlagen für Kraftwerke

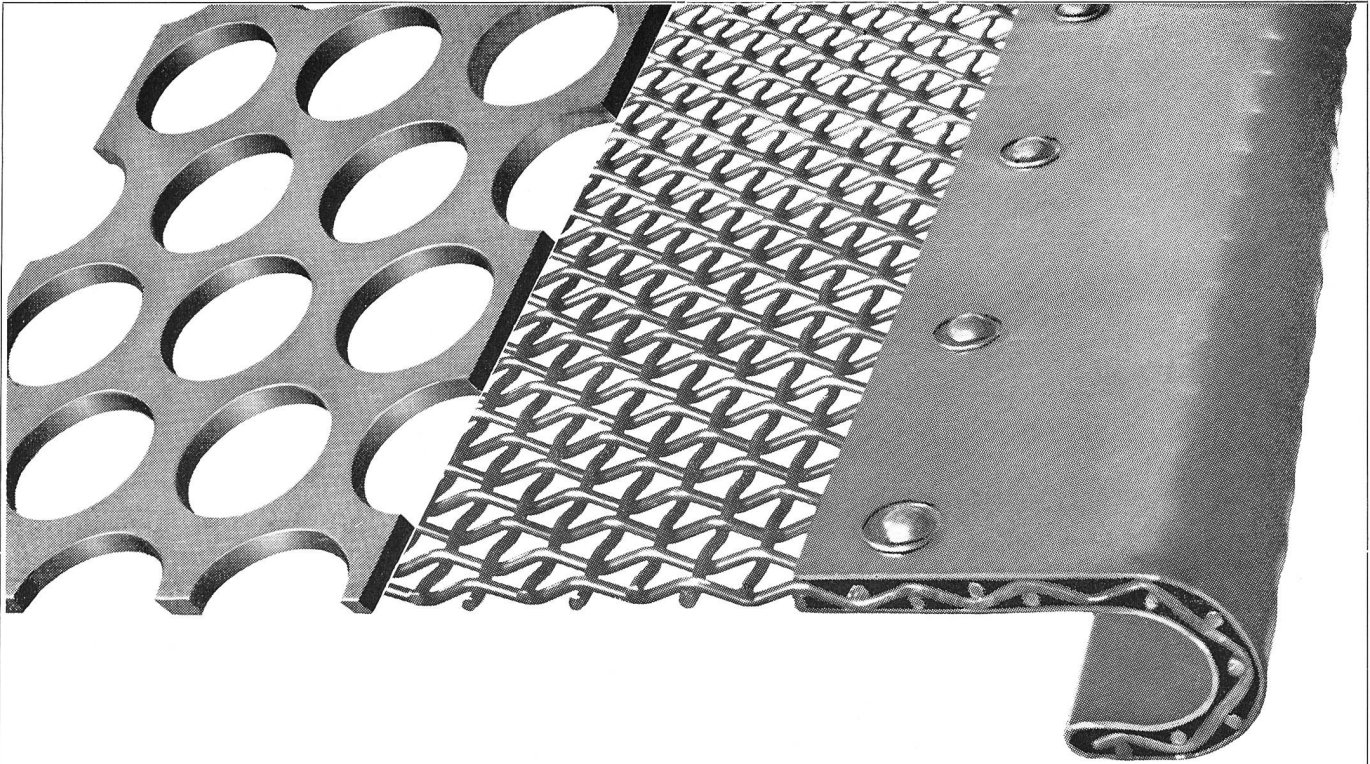


CMC

Zentrale des Kraftwerkes Göschenen, der SBB und CKW
installierte Leistung: 4 x 50 MVA und 2 x 20 MVA

Carl Maier & Cie, Schaffhausen

Fabrik elektr. Apparate und Schaltanlagen Tel. 053 / 5 61 31

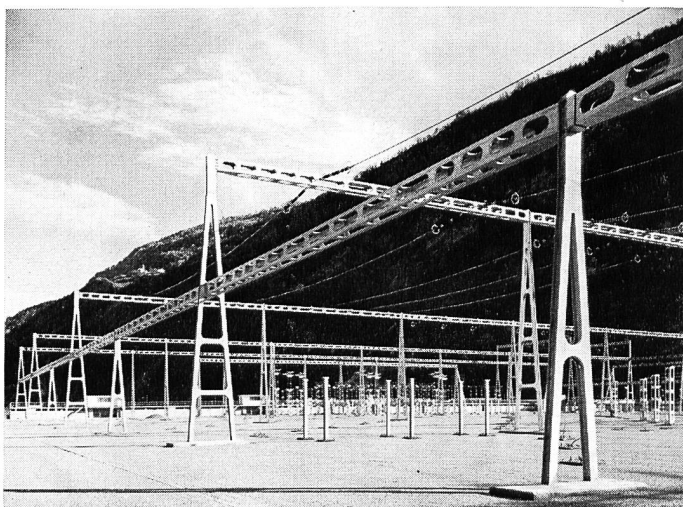


Siebag-Lochbleche und Sortiergitter für Vibratoren und Sortiertrommeln sind aus hochwertigem Spezialstahl hergestellt. Sie haben sich auch bei stärkster Beanspruchung bestens bewährt. Alle Lochungen und Maschenweiten.



Siebag AG
Glattbrugg ZH
051 - 83 62 10

Die Verzinkung im Vollbad



ist der anerkannt beste und wirtschaftlichste

Rostschutz

Sie gewährleistet darum größte Betriebs-sicherheit und Unterhaltersparnisse

Unsere Spezialität:

**Verzinkung von Übertragungsmasten
in Profileisen und Rohrkonstruktion**

**Verzinkung von Tragwerken für Kraftzentralen
und Freiluftstationen**

Bäder bis zu 20 m Länge

Großer Lagerplatz — Geleiseanschluß

Aktiengesellschaft

Kummler & Matter

Verzinkereierwerke

Däniken SO

Telephon (062) 6 11 54 / 55

Unser Grundsatz:

Erstklassige Qualität, kurze Lieferfristen



Wittmer

**Universal-Hydro-Bagger
auf Raupen oder mit
Luftbereifung
Modelle bis 600 Liter
Löffelinhalt.
Ausrüstungen:
Hoch- und Tieflöffel,
Drainagelöffel, Greifer,
Aufreißzahn, Planier-
schild und Kranhaken.
Schwenkbereich 360°.
Kugeldrehkranz
3 Hydraulikpressen für
Ausleger, Löffelarm und
Löffel.
Pneubagger mit hydraulisch
betätigten Abstützungen.**

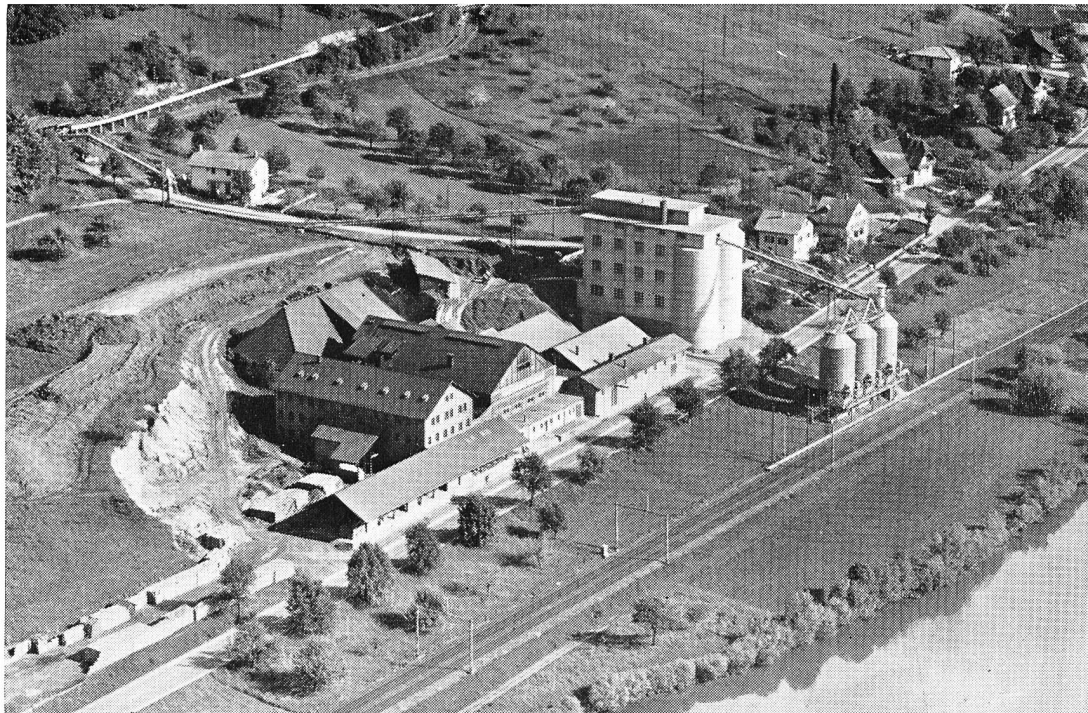
Oleomat



**FRANZ STIRNIMANN AG
BAUMASCHINENFABRIK
OLTEN**

TONWARENFABRIK HOLDERBANK AG

Verwaltung Olten, Telephon (062) 52040



das
schweizerische
pulverisierte
Dichtungs-
material für den
Injektionsschirm
beim Staudamm
Mattmark.

Aktiengesellschaft

KUMMLER & MATTER

Elektrische Unternehmungen

Chur **ZÜRICH** Sitten



Kraftwerk Mattmark:

Baustrom-Versorgung — Kabelverlegungen
Elektr. Installationen

Hochspannungsleitungen
Niederspannungsleitungen
Freiluftstationen
Freileitungsmaterial
Trafostationen

Bauseilbahnen

Kabelverlegungen

Fahrleitungen
für Trolleybus und Bahnen

Fahrleitungsmaterial

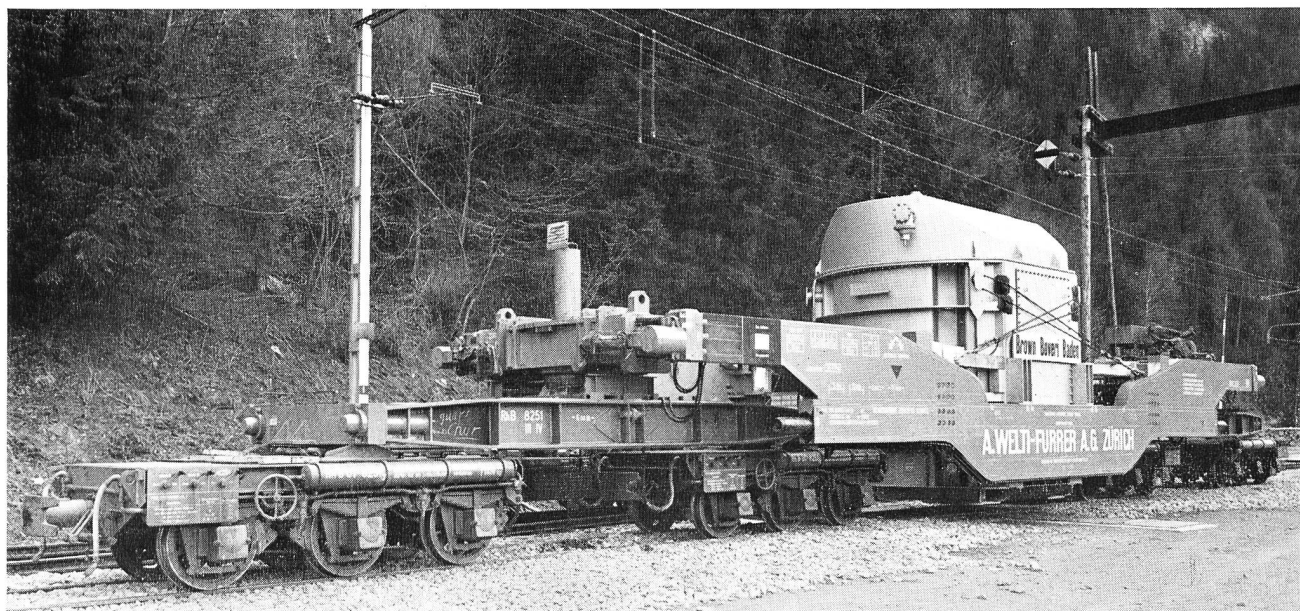
Spezialwerkzeuge
für den Leitungsbau

Elektrische Installationen für
Kraftwerke und Industriebauten

STAUDAMM MATTMARK

Ausführung durch
die Arbeitsgemeinschaft

SCHAFIR & MUGGLIN AG
AG CONRAD ZSCHOKKE
LOSINGER & CO AG
AG HEINR. HATT-HALLER
BLESS & CO
LOCHER & CIE AG



Die umsetzbare Welte-Furrer-Ladebrücke für kombinierte Schienen- und Straßentransporte erlaubt es, Schwerlasten bis 100 Tonnen durch einfaches Auswechseln der verschiedenen Fahrgestelle mühelos zu transportieren.

Das Bild zeigt Ihnen die Welte-Furrer-Ladebrücke auf dem Schmalspurschienennetz der Rhätischen Bahn kurz vor dem Umsetzen auf die Straßenfahrgestelle.

Die Ladebrücke kann durch eingebaute, motorisch betriebene hydraulische Hebe-Vorrichtungen gehoben und gesenkt sowie seitlich verschoben werden. Durch dieses Heben und Senken sowie die Verschiebungen nach rechts und links ist es möglich, die Schwerlasten aus den Maschinenfabriken nach dem Kraftwerk Sils zu transportieren. Der 95 Tonnen schwere Transformator, der bei BBC in Baden erstellt wurde, war von Baden bis zum Kraftwerk sechs Tage unterwegs.

A. WELTI-FURRER A.G. ZÜRICH

Hardstraße 225, Telefon 42 14 42

EMIL BAUMANN AG **BODENMÜLLER AG**

Altdorf/Sion

Visp/VS

Baulos Seehalde
des Kraftwerkes Mattmark

Ausführung des 11,5 km langen rechtsseitigen
Zuleitungs-Stollen mit Fassungen



SWISSBORING

Schweiz. Tiefbohr- und Bodenforschungs-AG

ZÜRICH

Theaterstraße 20

Telephon (051) 47 14 41

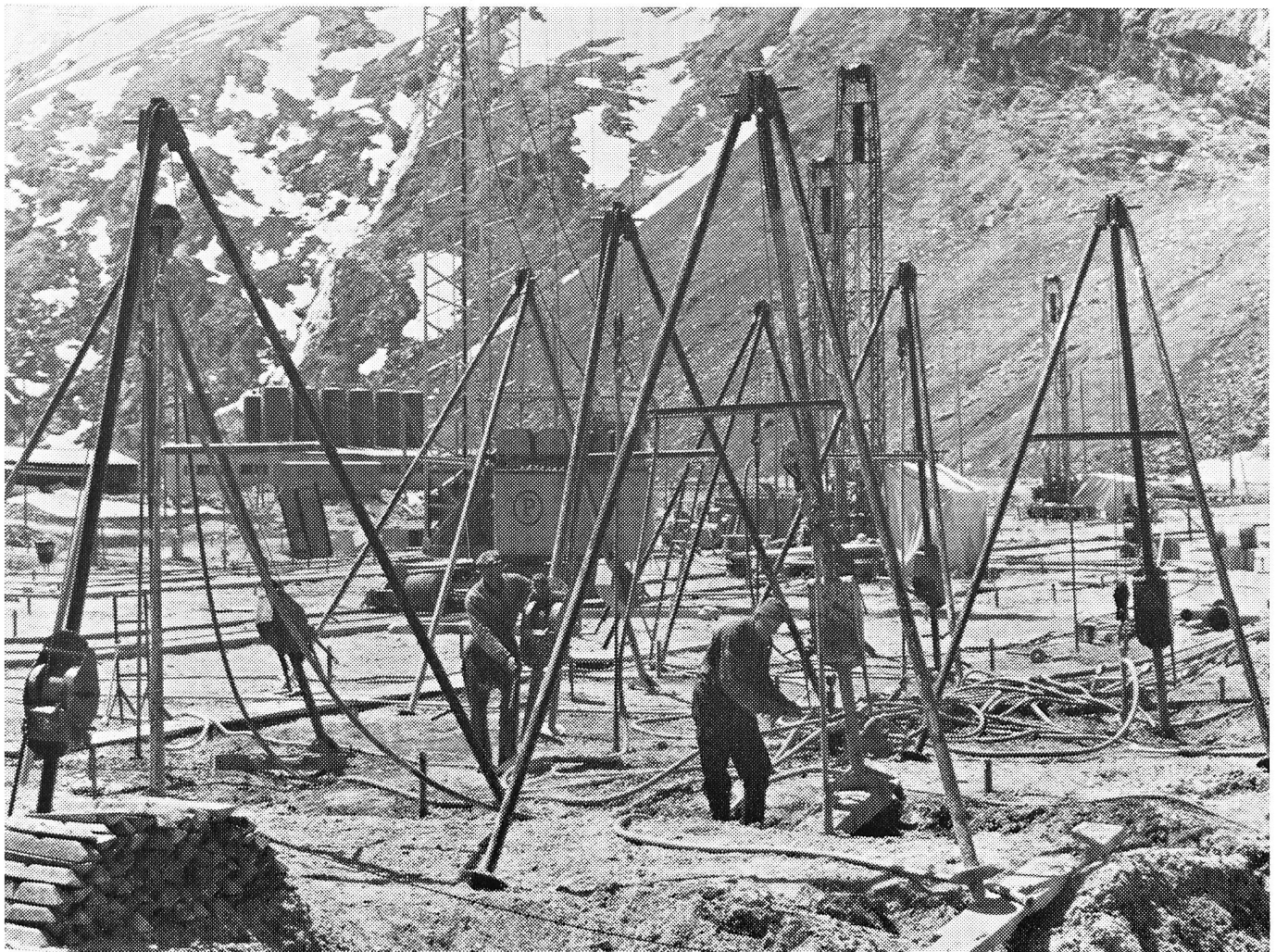
Filiale:

Saas-Almagell

Tel. (028) 7 83 22

**Injektionen
der Alluvionen und der
Moräne unter dem
STAUDAMM MATTMARK**

KRAFTWERKE MATTMARK AG



Staudamm Mattmark, Dichtungsschirm

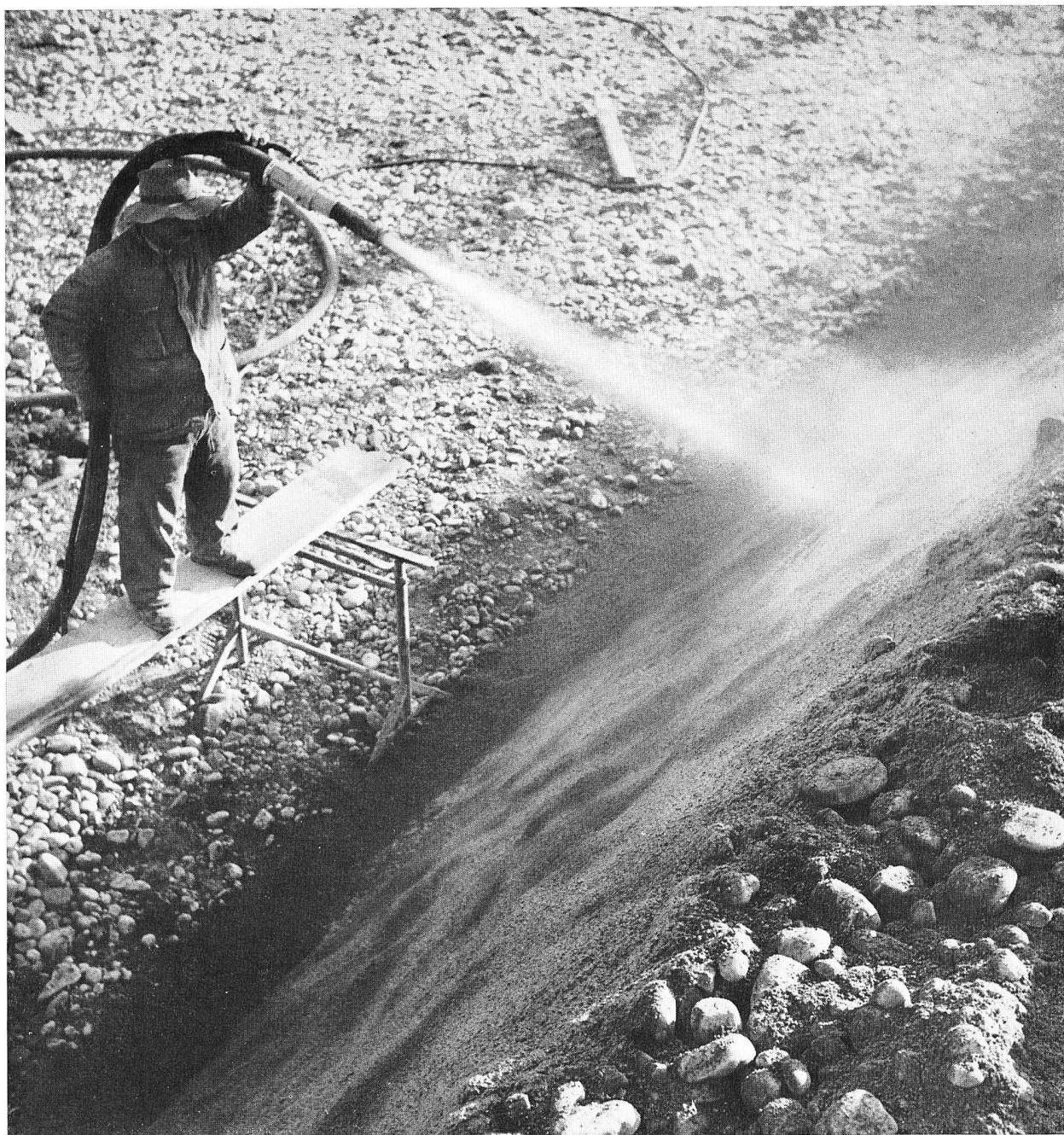
Ausschnitt aus der Arbeitsplattform mit Injektionsinstallationen im Vordergrund und Bohrgeräten im Hintergrund

Aktionäre und Partner

ELEKTRO-WATT AG ZÜRICH
ELEKTRIZITÄTSGESELLSCHAFT LAUFENBURG AG
BERNISCHE KRAFTWERKE AG
CENTRALSCHWEIZERISCHE KRAFTWERKE LUZERN
INDUSTRIELLE BETRIEBE DER STADT SITTEN
SUISELECTRA BASEL
ELEKTRIZITÄTSWERK LUZERN-ENGELBERG AG

Projekt und Bauleitung

ELEKTRO-WATT AG ZÜRICH
SUISELECTRA BASEL



**Für Gunit- und Abdichtungsarbeiten
stehen Ihnen unsere Spezialequipen
zur Verfügung**



Kaspar Winkler+Co.

FABRIK FÜR CHEMISCHE BAUSTOFFE - ZÜRICH - (051) 54 77 33
CHUR - ST.GALLEN - LUZERN - BERN - LAUSANNE