

Zeitschrift: Wasser- und Energiewirtschaft = Cours d'eau et énergie
Herausgeber: Schweizerischer Wasserwirtschaftsverband
Band: 54 (1962)
Heft: 1-2

Werbung

Nutzungsbedingungen

Die ETH-Bibliothek ist die Anbieterin der digitalisierten Zeitschriften auf E-Periodica. Sie besitzt keine Urheberrechte an den Zeitschriften und ist nicht verantwortlich für deren Inhalte. Die Rechte liegen in der Regel bei den Herausgebern beziehungsweise den externen Rechteinhabern. Das Veröffentlichen von Bildern in Print- und Online-Publikationen sowie auf Social Media-Kanälen oder Webseiten ist nur mit vorheriger Genehmigung der Rechteinhaber erlaubt. [Mehr erfahren](#)

Conditions d'utilisation

L'ETH Library est le fournisseur des revues numérisées. Elle ne détient aucun droit d'auteur sur les revues et n'est pas responsable de leur contenu. En règle générale, les droits sont détenus par les éditeurs ou les détenteurs de droits externes. La reproduction d'images dans des publications imprimées ou en ligne ainsi que sur des canaux de médias sociaux ou des sites web n'est autorisée qu'avec l'accord préalable des détenteurs des droits. [En savoir plus](#)

Terms of use

The ETH Library is the provider of the digitised journals. It does not own any copyrights to the journals and is not responsible for their content. The rights usually lie with the publishers or the external rights holders. Publishing images in print and online publications, as well as on social media channels or websites, is only permitted with the prior consent of the rights holders. [Find out more](#)

Download PDF: 20.02.2026

ETH-Bibliothek Zürich, E-Periodica, <https://www.e-periodica.ch>

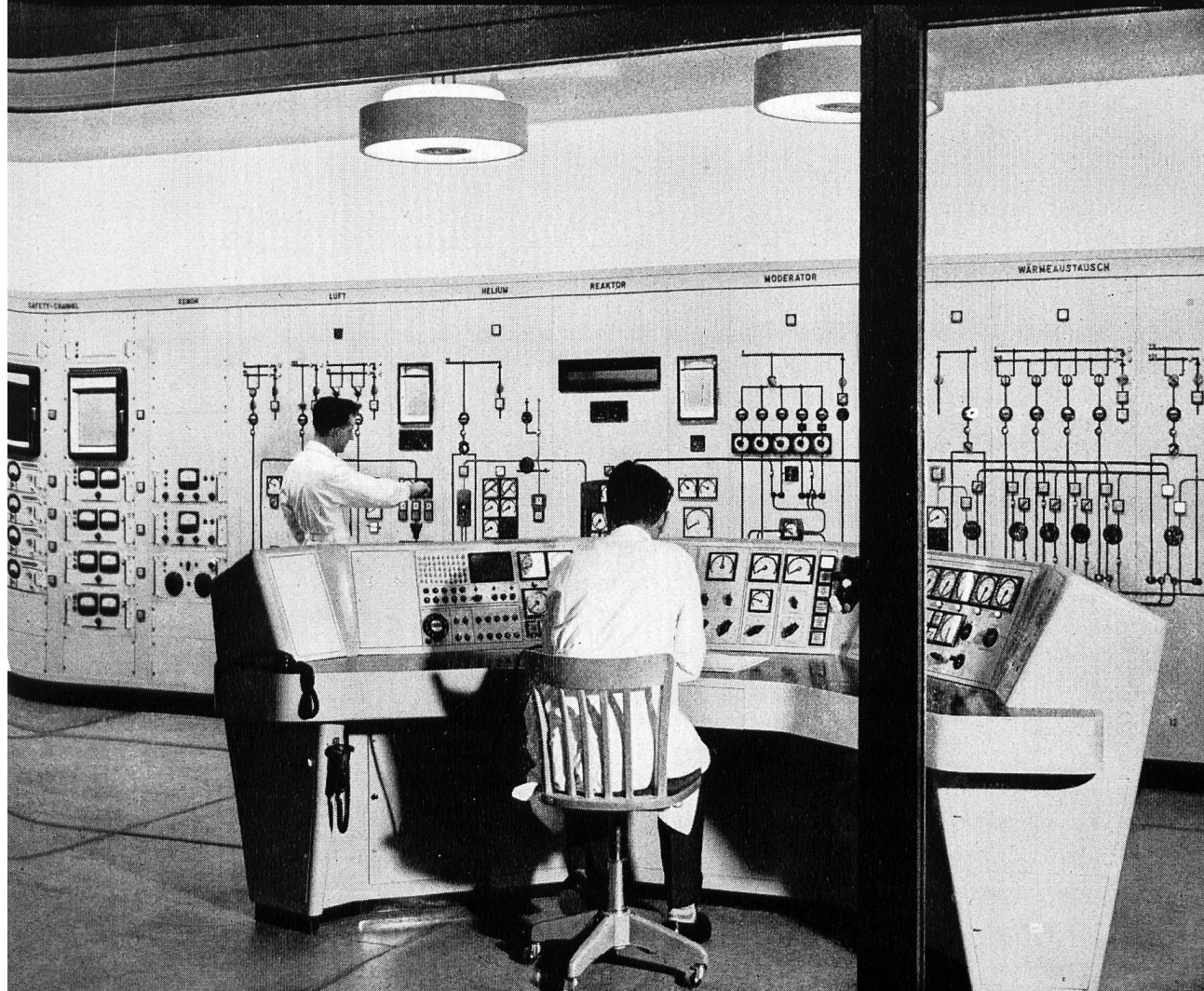
Für Forschungs- und Atomenergie- Anlagen

Sprecher & Schuh AG. Aarau



Wir liefern
Kommandoräume
Steuereinrichtungen
Niederspannungs-Verteilanlagen
Hochspannungs-Schaltanlagen

Schalttafel und Kommandopult des Schwerwasser-Reaktors Diorit Reaktor AG. Würenlingen





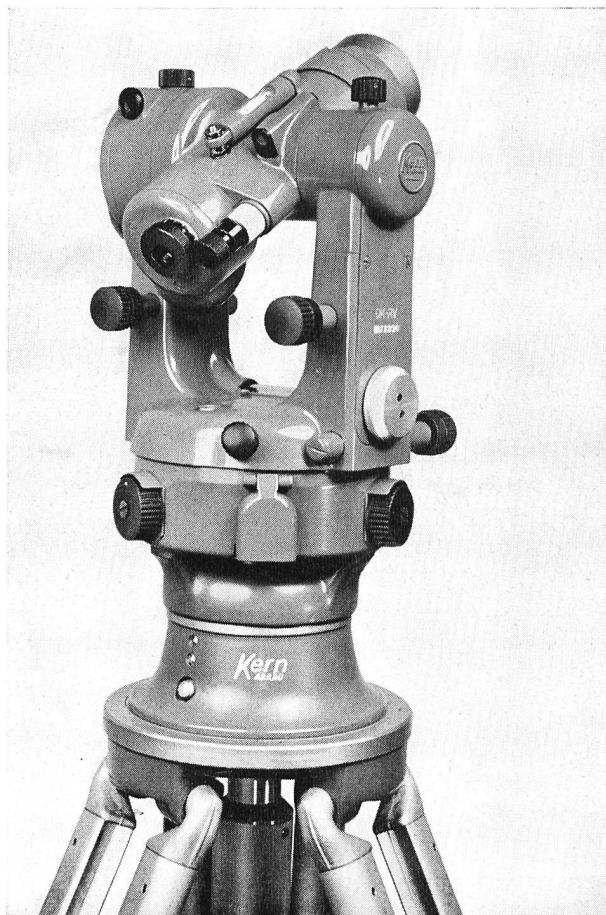
GUNIT und SPRITZBETON
mit modernsten Spezialmaschinen
20 JAHRE PRAKTISCHE ERFAHRUNG

E. LAICH

LOCARNO (TI)
SION (VS)
ZILLIS (GR)

DK RV

der neue Reduktions-Tachymeter
für vertikale Messlatte
mit höherer Genauigkeit



Hohe Genauigkeit: Mittlerer Fehler $\pm 3-5$ cm/100 m.

Bequeme Lattenablesung: Keine Kurven, sondern drei gerade Mess- und Ablesestriche.

Kreisablesung: Wahlweise ohne Mikrometer (Minutengenauigkeit) oder mit Mikrometer (Sekundengenauigkeit).

Weitere konstruktive Merkmale: Zentrierstativ, Kreistrieb mit Grob- und Feinstellung, regulierbare elektrische Beleuchtung.

Der DK-RV wird überall dort mit Vorteil eingesetzt, wo mit der vertikalen Latte die gewünschte Genauigkeit bisher nicht erreicht wurde.

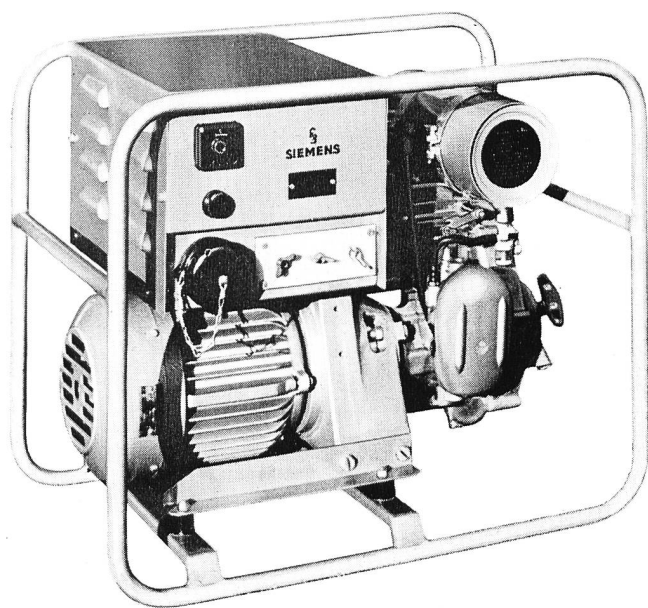


Kern & Co. AG Aarau
Werke für Präzisionsmechanik
und Optik



ELEKTROSÄTZE und NOTSTROMGRUPPEN

für jede gewünschte Leistung



Elektrosatz AKE 516-2J

Zweitakt-Benzinmotor. Frequenzumschaltbar. Wechselstromleistung 750 W bei 50 Hz, 220 oder 110 Volt; 900 W bei 60 Hz, 220 oder 110 Volt. Gleichstromleistung 600 W für Ladebetrieb. Gewicht 70 kg. Masse: 59,5 x 36,5 x 49 cm.

Verlangen Sie unseren Spezialprospekt.
Wir beraten Sie gerne und unverbindlich.

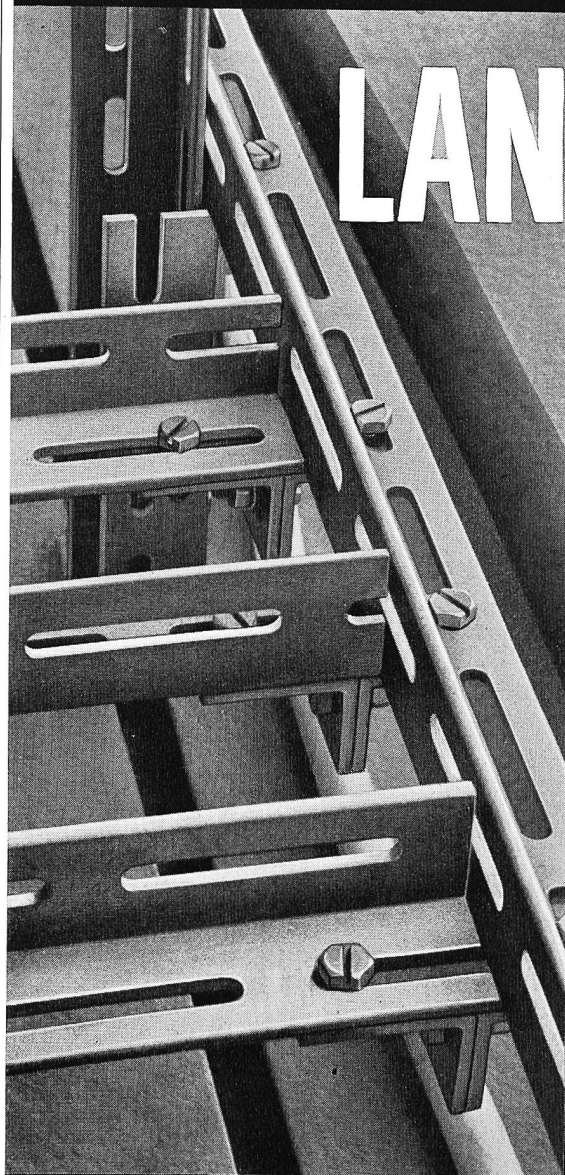
**SIEMENS
ELEKTRIZITÄTSERZEUGNISSE AG**

Zürich · Bern · Lausanne

Generalvertretung für die Schweiz der
SIEMENS-SCHUCKERTWERKE AKTIENGESELLSCHAFT
Berlin Erlangen

Konstruktions-Teile

für Kabelböden
und Apparategestelle



LANZ

Ingenieure und Installateure bestätigen
die durchdachte Zweckmäßigkeit dieser
Baulemente. Verlangen Sie unsern
Spezial-Prospekt:



**HERMANN LANZ AG
MURGENTHAL**

Telephon 063 34341

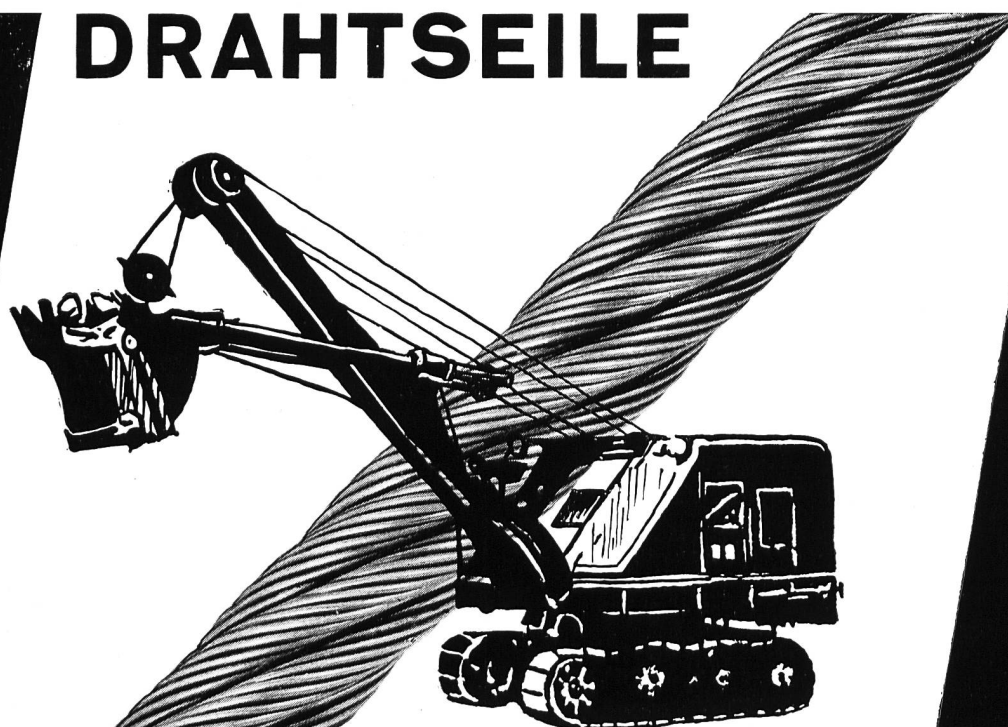
Fabrik für elektrotechnische Artikel und Metallwaren
und die Grossistenfirmen

GEBRÜDER RÜTTIMANN ZUG

Aktiengesellschaft für Elektrische Unternehmungen Telephon (042) 4 11 25

Hochspannungsleitungen bis 380 000 Volt
Transformatorstationen
Ortsnetze
Kabelanlagen
Telephonlinien
Bahn- und Trolleybusleitungen
Schwebebahnen

DRAHTSEILE



E. FATZER AG
ROMANSHORN

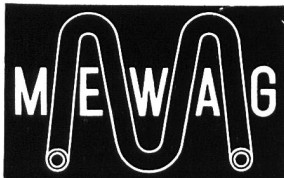
Drahtseilfabrik Tel. (071) 6 32 32

MEWAG

Rechenreinigungs-Anlagen

4-feldige
Anlage in der Wasser-
fassungs-Kaverne
eines Kraftwerkes

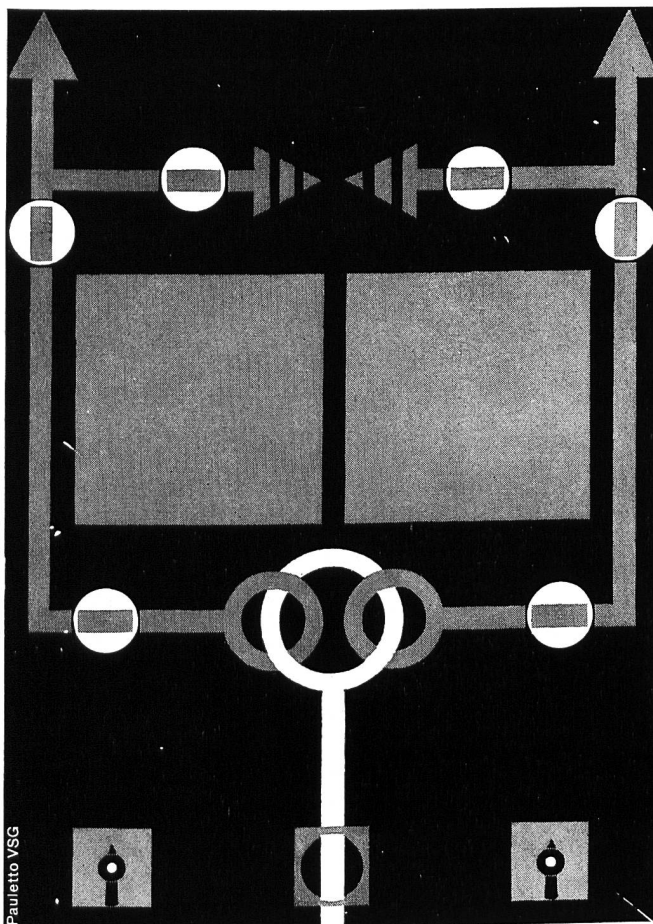
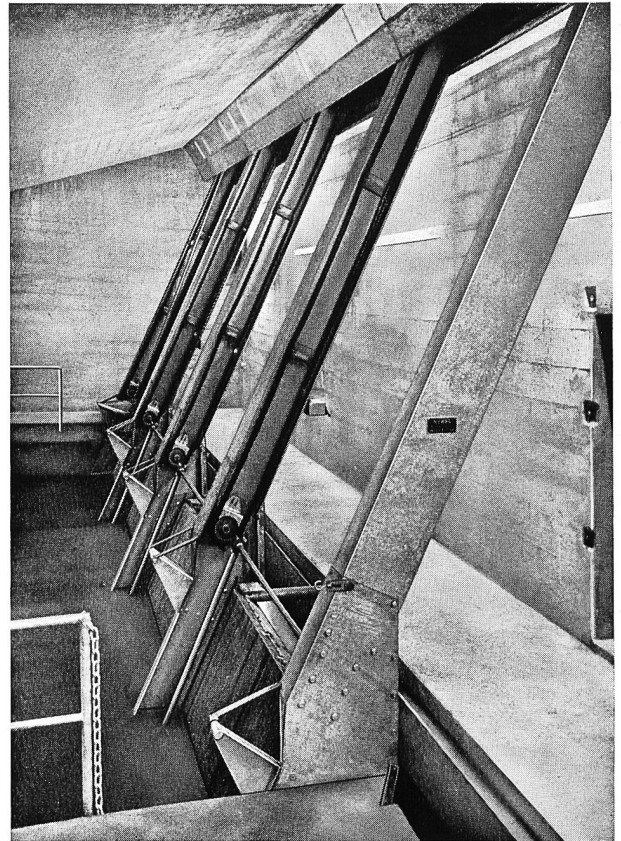
projektiert und geliefert durch



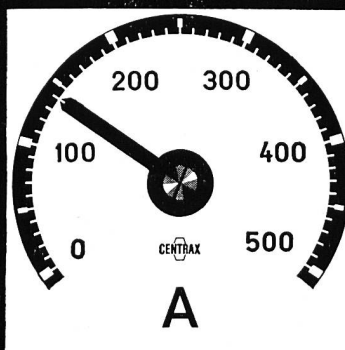
MEWAG

Maschinen- und Metallwarenfabrik AG Wasen i. E.

Telephon (034) 4 36 05



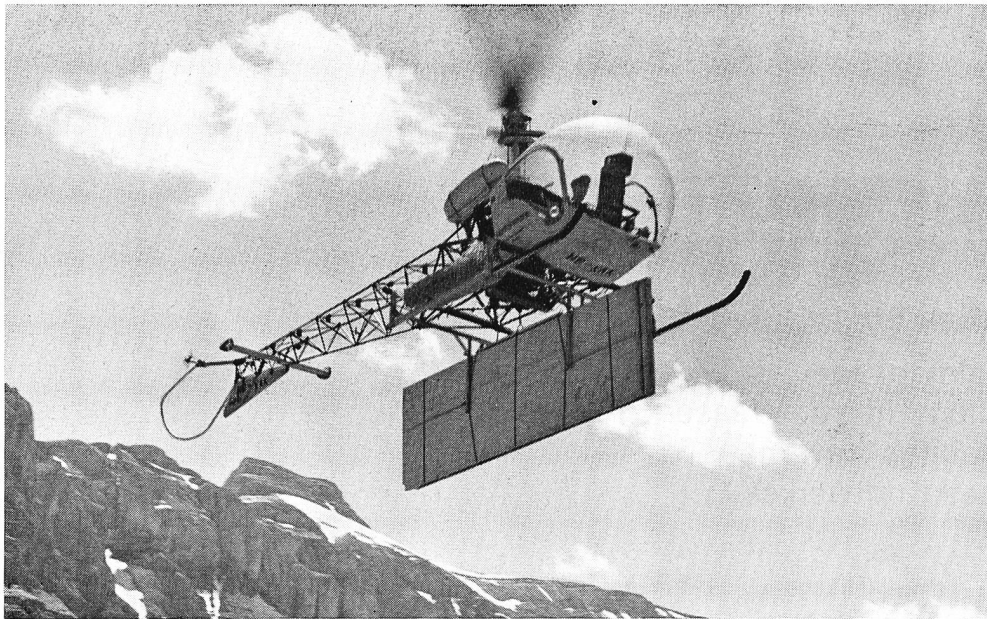
Das moderne Meßgerät mit
Kreisringskala und 250 Grad
Ausschlag. Längere Skala
bei geringerem Platzbedarf,
parallaxfrei. Aus der Nähe
genau ablesbar, aus der
Ferne gut erkennbar. Unter-
breiten Sie uns Ihr Meßpro-
blem, wir beraten Sie gerne.



CENTRAX

Aktiengesellschaft, Basel

CAMILLE BAUER



Personen- und Material-
transporte im Gebirge rasch
und wirtschaftlich mit
modernen Helikoptern.

Kleiner Raumbedarf für
Start und Landung —
Große Transportleistung
in kurzem Zeitraum.

HELISWISS

SCHWEIZERISCHE HELICOPTER AG BERN

TELEFON (031) 94968 543144



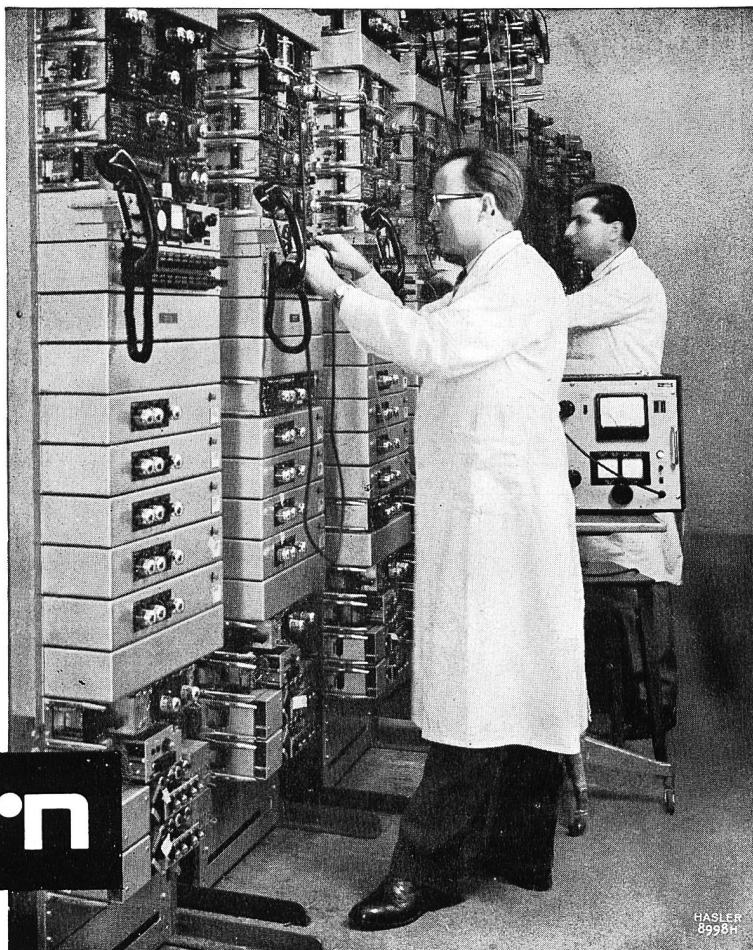
KABELWERKE BRUGG A.G.



Bleikabel
Kunststoffkabel
Drahtseile

Trägerfrequenzanlagen

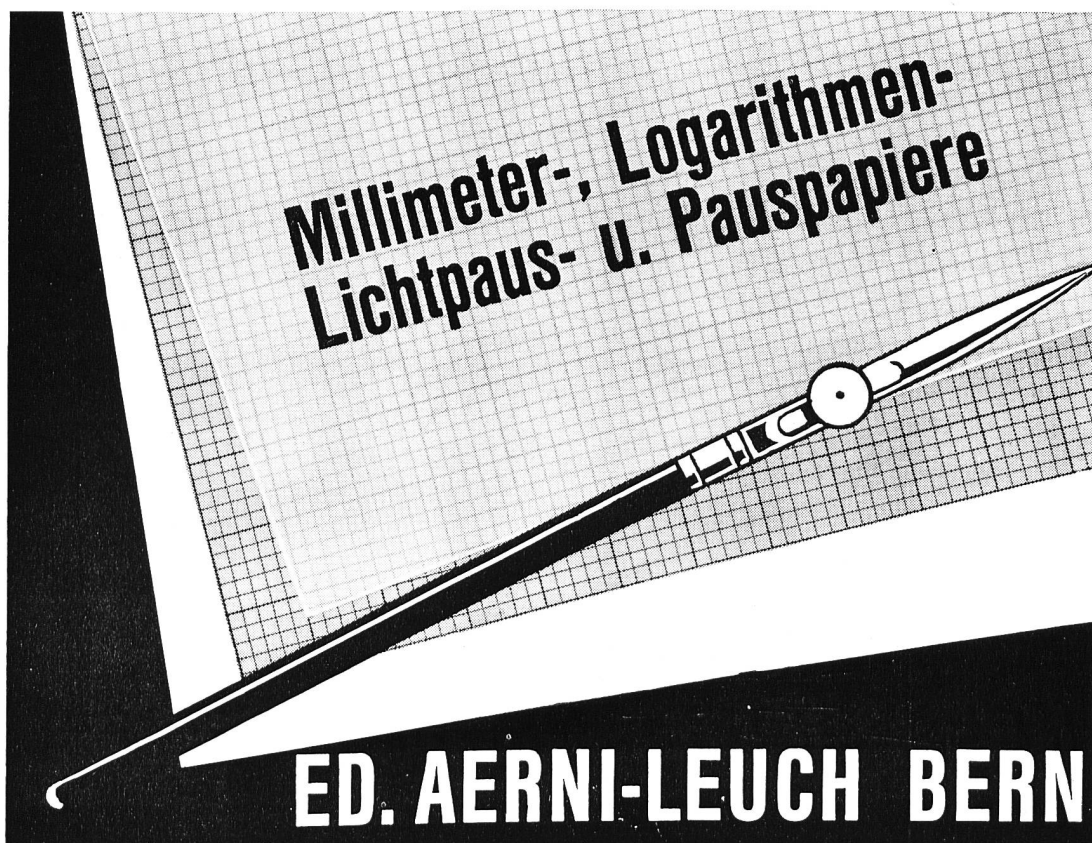
für Telefonverbindungen,
zur Übertragung von Meßwerten
und für Fernsteuerungen aller Art
über Hochspannungsleitungen
der Elektrizitätswerke



Hasler^{AG}Bern

mit Zweigniederlassung in Zürich

Millimeter-, Logarithmen-
Lichtpaus- u. Pauspapiere



Maschinen- und Stahlbau

Kranbau	Stahlhochbau
Stetigförderer	Brückenbau
Fahrzeugbau	Spezialbauten
Allgem. Maschinenbau	Kranbahnen
Eisspeicheranlagen	Stahlwasserbau

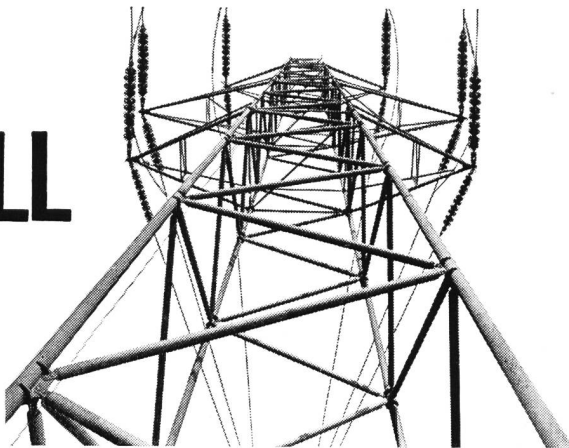
Hübscher



Hübscher + Co. Maschinen- und Stahlbau, Schaffhausen

Ingenieurbüro, Zürich 6, Landoltstraße 3

KULL



Kull & Cie. Zürich 2
Speerstraße 19 Telefon (051) 45 96 45

INSTALLATIONEN

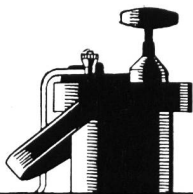
Beratungen, Projektierungen
für:

Stark- und Schwachstromanlagen,
Telephonanlagen «Konzession A»,
Schaltanlagen

LEITUNGSBAU

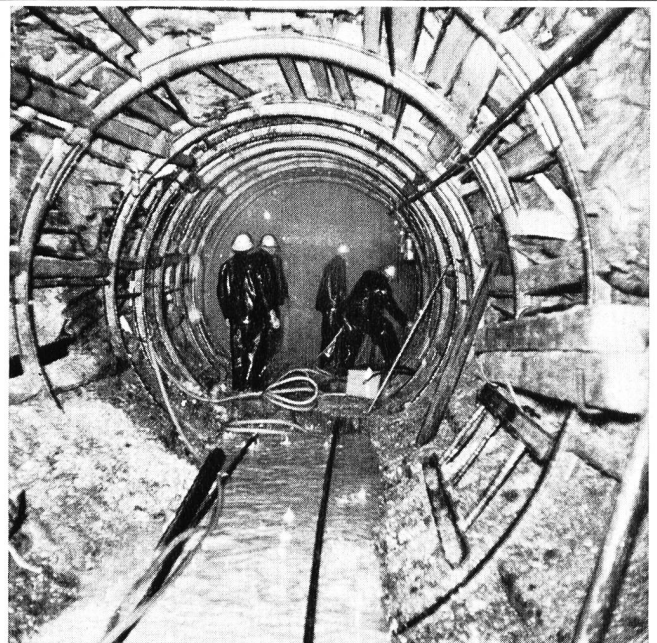
Hoch- und Niederspannung,
Transformatorstationen,
Baustromversorgungen,
Verkabelungen

Schaffler's
Elektr.
Zünder,
Zündmaschinen,
Meß- und
Prüfgeräte



ZURIMEX AG

ZUG, ALPENSTRASSE 16
TEL. (042) 4 38 22 - 4 38 23

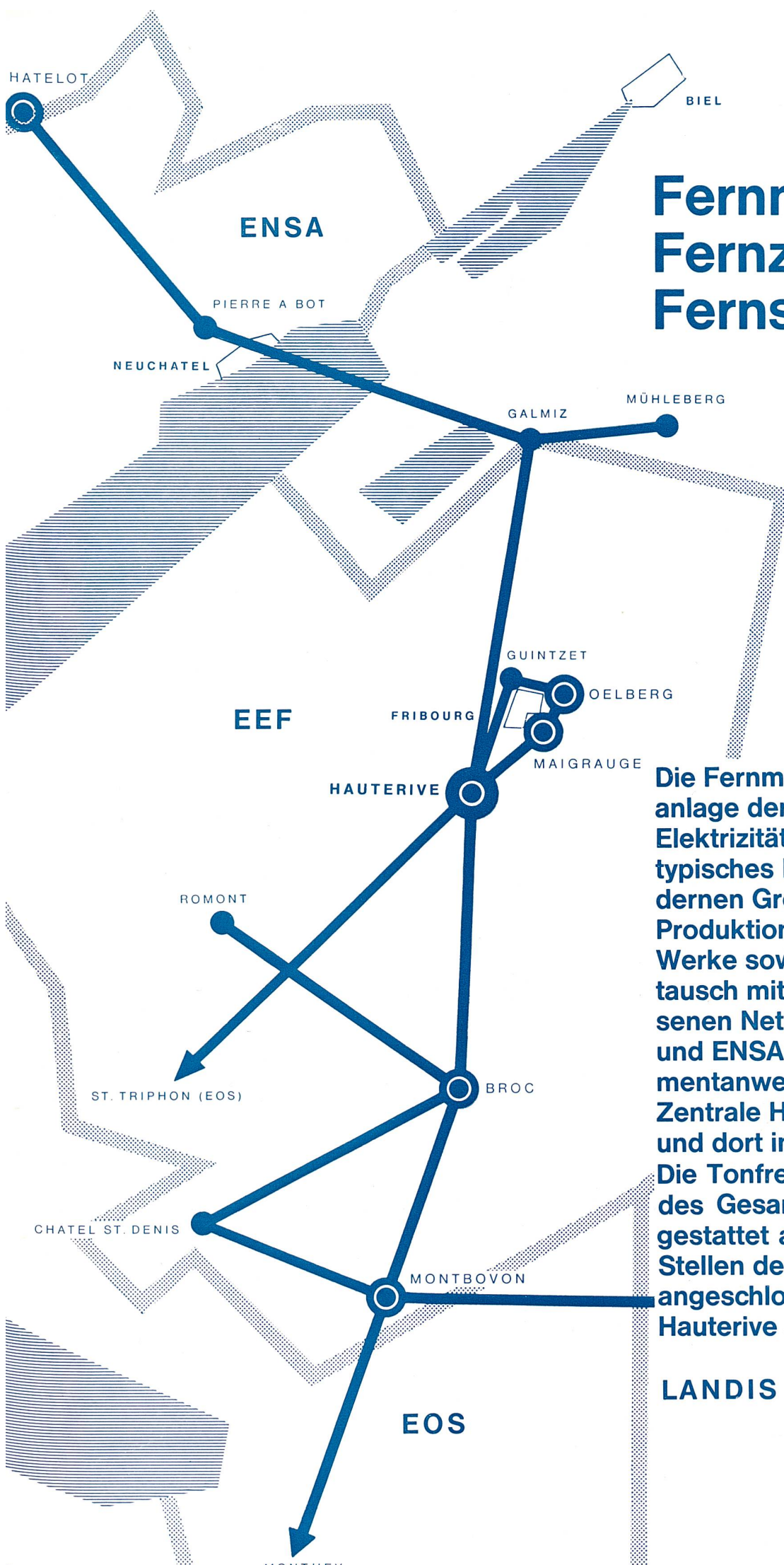


Entreprise de Travaux Publics
Pierre **CHAPUISAT**, ingénieur

TOUS TRAVAUX SOUTERRAINS

LAUSANNE MARTIGNY

Fernmessung Fernzählung Fernsteuerung



Die Fernmess- und Fernzähl-anlage der Freiburgischen Elektrizitätswerke ist ein typisches Beispiel einer modernen Grossanlage. Produktion der einzelnen Werke sowie Energieaus-tausch mit den angeschlos-senen Netzen der EOS, BkW und ENSA werden als Mo-mentanwerte erfasst, an die Zentrale Hauterive übermittelt und dort integriert. Die Tonfrequenzüberlagerung des Gesamtnetzes gestattet an beliebigen Stellen des Netzes angeschlossene Objekte von Hauterive aus fernzusteuern.

LANDIS & GYR AG ZUG



Boîtes d'extrémité haute tension

Type unifié

Hochspannungs-Endverschlüsse

Einheitstyp



SA DES CABLERIES ET TRÉFILERIES DE COSSONAY