

Zeitschrift: Wasser- und Energiewirtschaft = Cours d'eau et énergie
Herausgeber: Schweizerischer Wasserwirtschaftsverband
Band: 54 (1962)
Heft: 1-2

Werbung

Nutzungsbedingungen

Die ETH-Bibliothek ist die Anbieterin der digitalisierten Zeitschriften auf E-Periodica. Sie besitzt keine Urheberrechte an den Zeitschriften und ist nicht verantwortlich für deren Inhalte. Die Rechte liegen in der Regel bei den Herausgebern beziehungsweise den externen Rechteinhabern. Das Veröffentlichen von Bildern in Print- und Online-Publikationen sowie auf Social Media-Kanälen oder Webseiten ist nur mit vorheriger Genehmigung der Rechteinhaber erlaubt. [Mehr erfahren](#)

Conditions d'utilisation

L'ETH Library est le fournisseur des revues numérisées. Elle ne détient aucun droit d'auteur sur les revues et n'est pas responsable de leur contenu. En règle générale, les droits sont détenus par les éditeurs ou les détenteurs de droits externes. La reproduction d'images dans des publications imprimées ou en ligne ainsi que sur des canaux de médias sociaux ou des sites web n'est autorisée qu'avec l'accord préalable des détenteurs des droits. [En savoir plus](#)

Terms of use

The ETH Library is the provider of the digitised journals. It does not own any copyrights to the journals and is not responsible for their content. The rights usually lie with the publishers or the external rights holders. Publishing images in print and online publications, as well as on social media channels or websites, is only permitted with the prior consent of the rights holders. [Find out more](#)

Download PDF: 20.02.2026

ETH-Bibliothek Zürich, E-Periodica, <https://www.e-periodica.ch>



Oberwasserkanal Kraftwerk Reichenau I



Schafir & Mugglin AG

Bauunternehmung

Liestal – Zürich – Baden – Chur

Muri BE – Saas-Almagell – Lugano

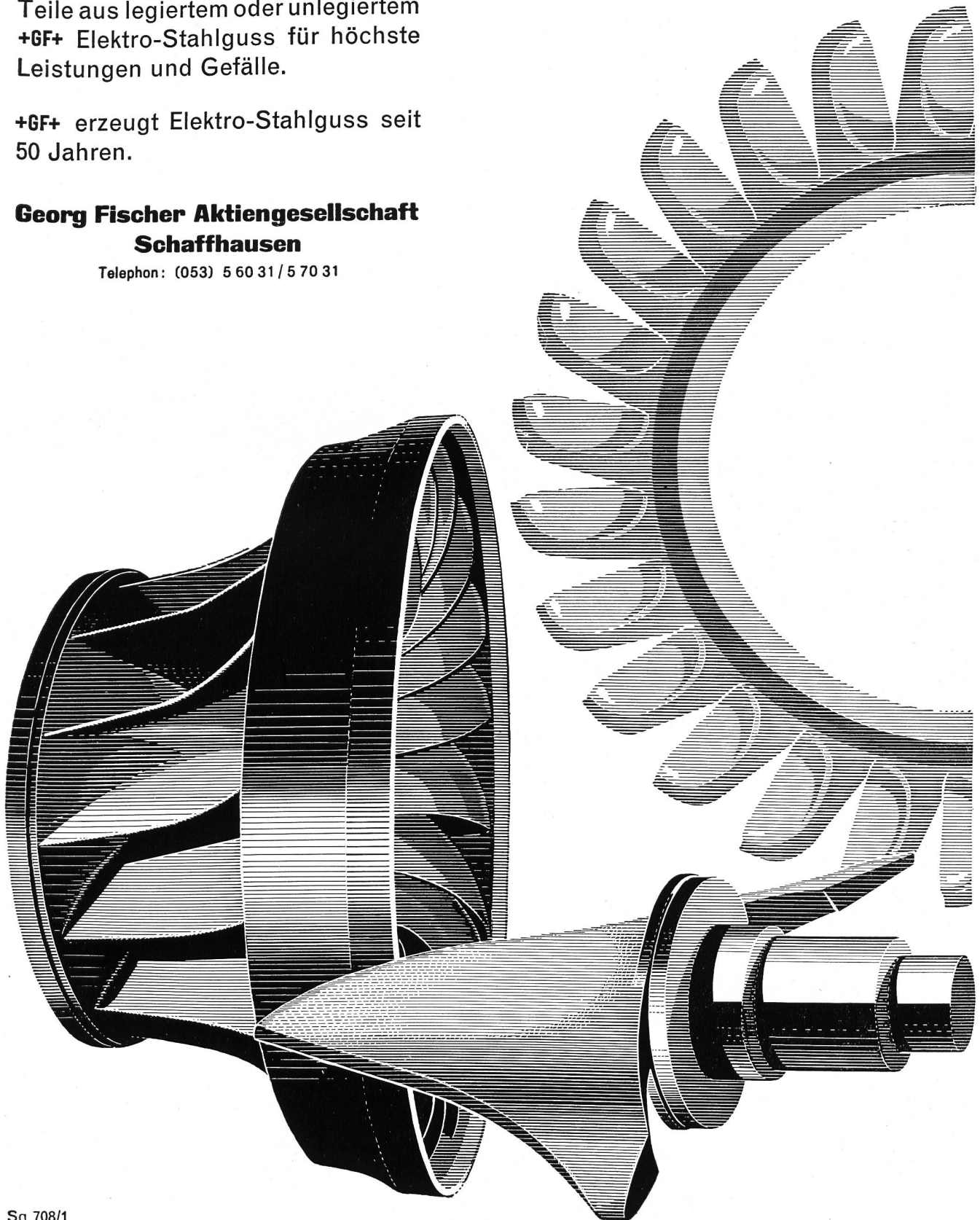
+GF+ - die Stahlgießerei für Wasserturbinenteile

Wir liefern den Turbinenbauern Pelton- und Francisträder, Kaplanschaufeln sowie andere hochbeanspruchte Teile aus legiertem oder unlegiertem **+GF+** Elektro-Stahlguss für höchste Leistungen und Gefälle.

+GF+ erzeugt Elektro-Stahlguss seit 50 Jahren.

**Georg Fischer Aktiengesellschaft
Schaffhausen**

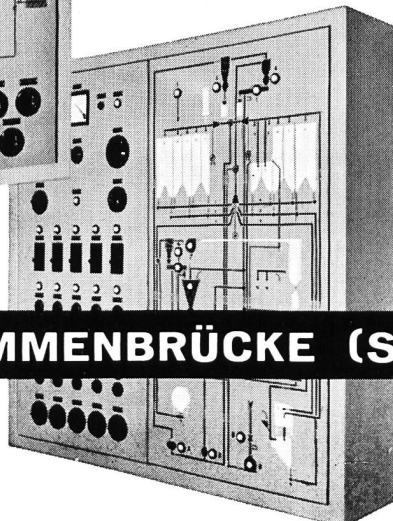
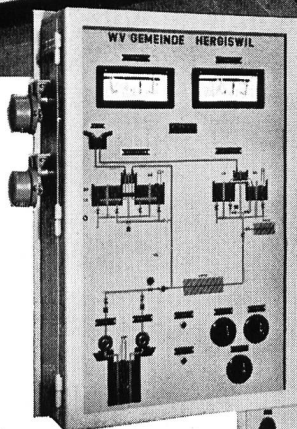
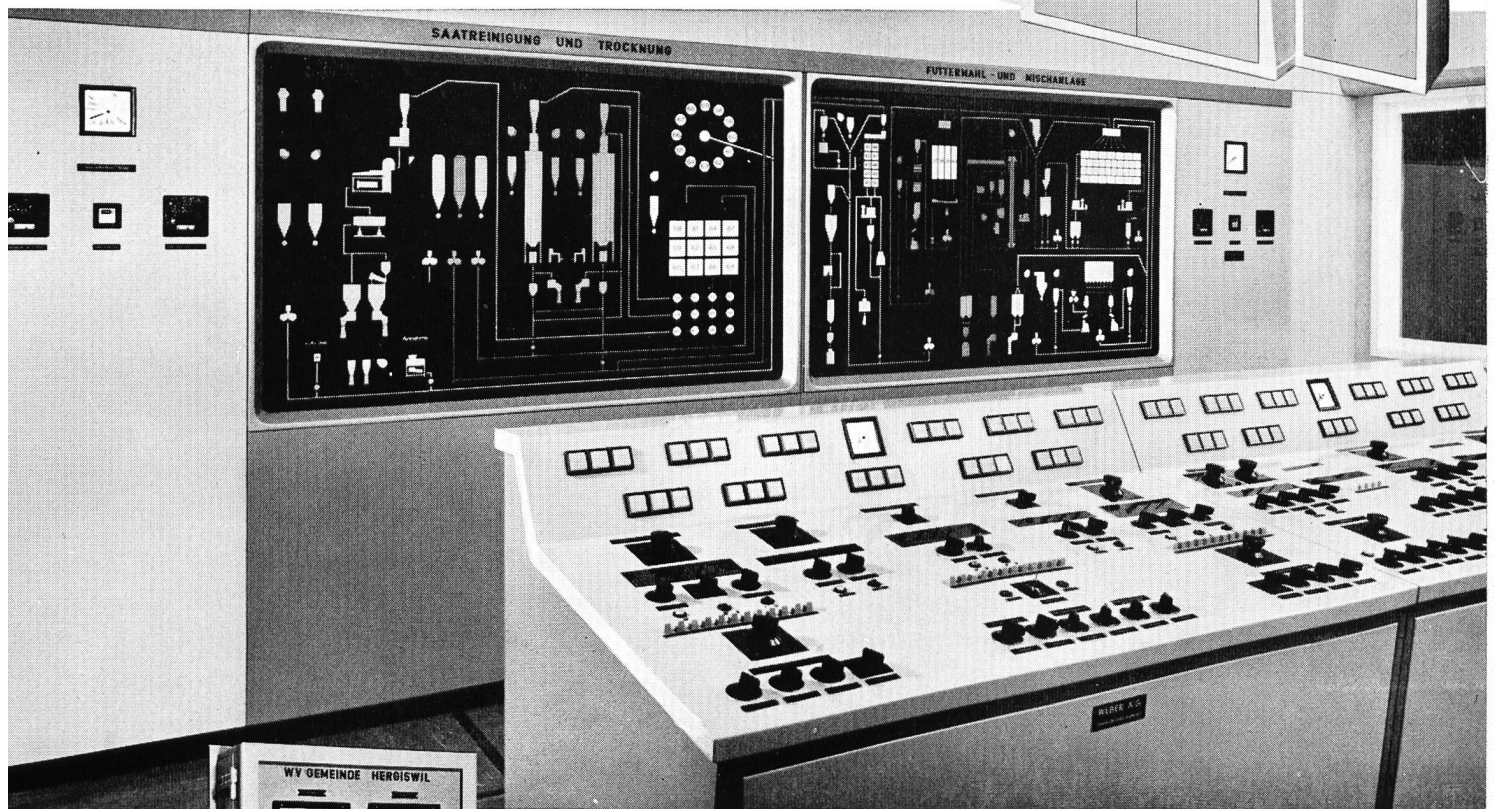
Telephon: (053) 5 60 31 / 5 70 31





Steuerungen mit Leucht- und Symbolschaltbildern

O. F. Thalmann, Zürich



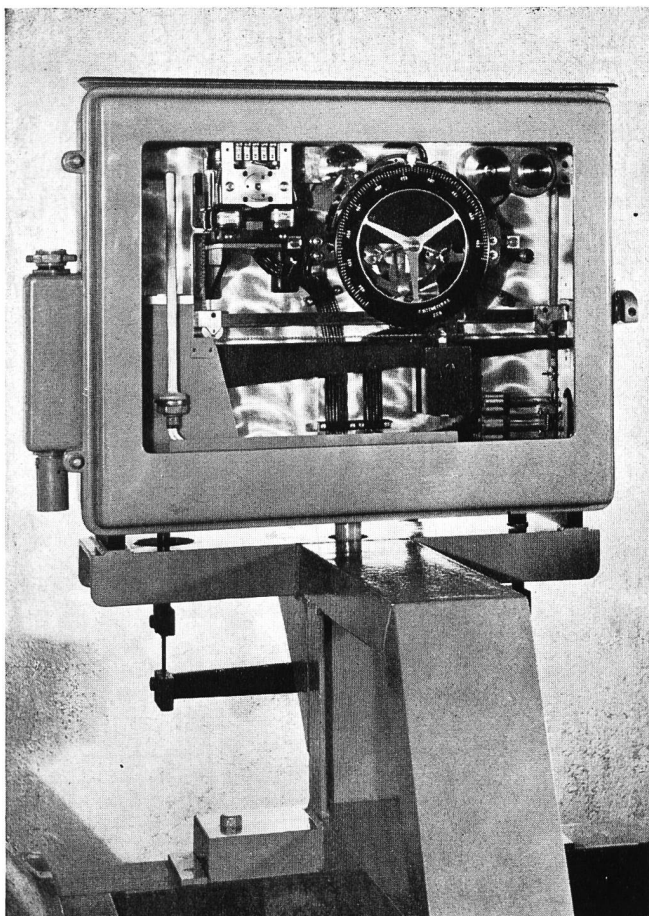
Wir liefern Steuerpulte und Überwachungs-
tafeln für Förder- und Aufbereitungsanlagen
mit farbiger Leucht- und Symbol-Bilddarstel-
lung zur Erkennung der Förderwege, des Pro-
gramm-Ablaufes und des momentanen Be-
triebszustandes.

Wir würden uns freuen, auch Ihre komplizierten
Probleme lösen zu dürfen.

Verlangen Sie den unverbindlichen Besuch
unserer Spezialisten.

WEBER AG EMMENBRÜCKE (SCHWEIZ) TEL. (041) 52244

Fabrik elektrotechnischer Artikel und Apparate



Bernische Kraftwerke AG, Bern Kraftwerk Kallnach

Geberanlage im Wasserschloß:

Die automatische Laufgewichtswaage bestimmt die Kote des Wasserspiegels durch Auswägen eines Tauchstabes. Der Servomotor, der die Wägung besorgt, betätigt auch das Ferngeberkontaktwerk.

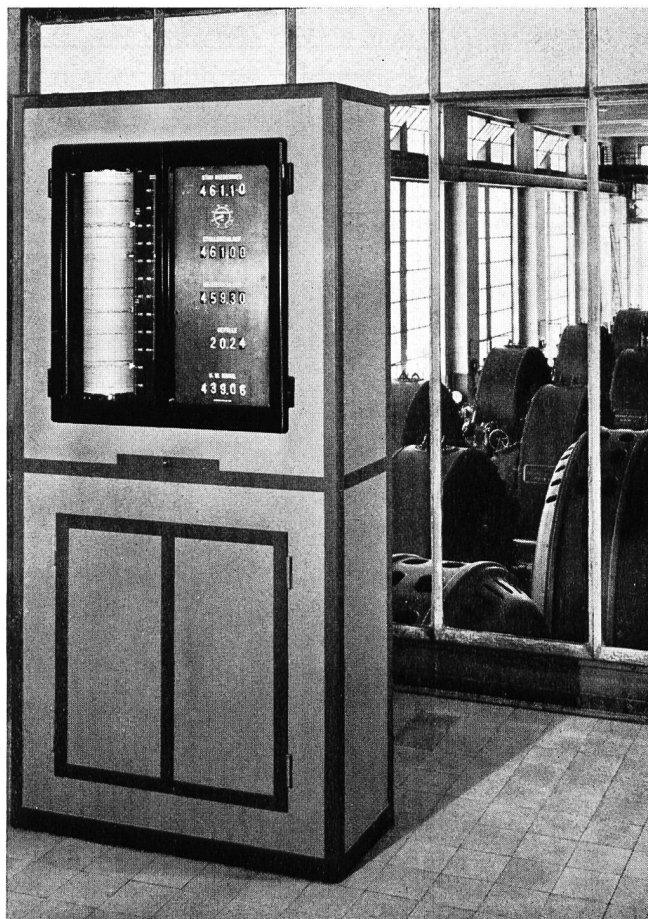
Der kombinierte Empfänger in der Zentrale zeigt die Koten der Wasserstände und der Fallhöhe mit 30 mm hohen Ziffern und registriert sie auf dem gemeinsamen Wochenblatt:

- Stauspiegel Niederried vor dem Rechen
- Wasserstand am Stolleneinlauf nach dem Rechen
- Stand im Wasserschloß
- Fallhöhe
- Stand im Unterwasserkanal

Das Rechengefälle ist auf einer Kreisskala angezeigt.

Franz Rittmeyer AG Zug

Apparatebau für die Wasserwirtschaft



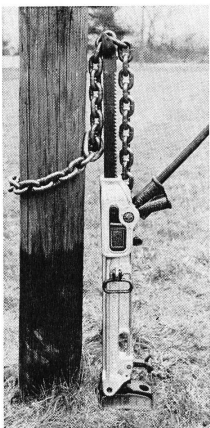
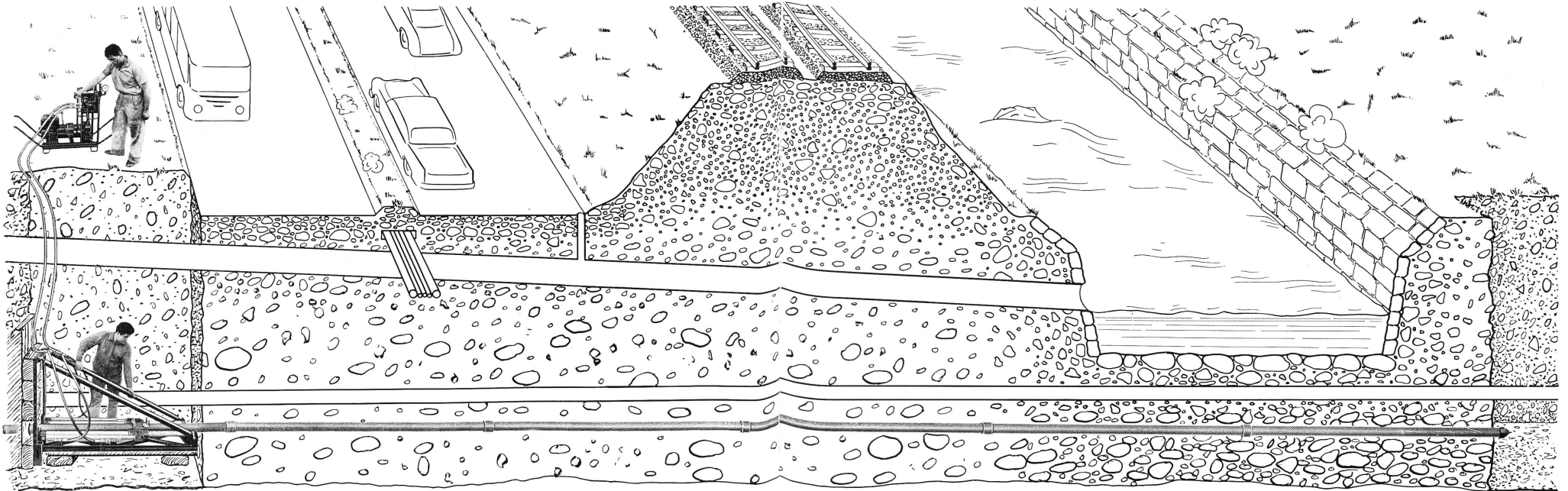
Stahl-, Gas-, Siede-, Kunststoff-, Eternit-, Ton-, Zement- u. andere Röhren

werden mit unseren «Simplex»- und «Meili»-Röhrenstoßpressen auf einfachste Weise, rasch und billig, in einem Arbeitsgang unterirdisch horizontal gestoßen und verlegt.

Keine Aufgrabungen, keine Straßenschächte, keine Verkehrsbehinderungen oder -unterbrechungen mit dem von uns seit 1938 tausendfach erprobten Stoßprinzip. Ausgeschaltet sind Verkehrsumleitungen, Verkehrsunfälle, Beschädigungen des Belags, Verzögerung in der Arbeitsausführung usw., die ein Aufgraben mit sich bringt und

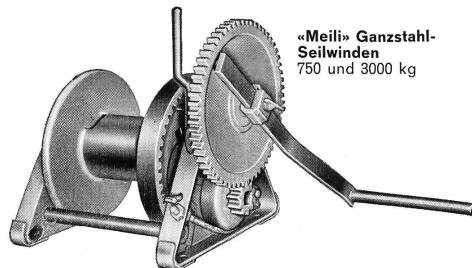
die sich bei dem heutigen regen Vehikelverkehr und dem herrschenden Arbeitermangel doppelt nachteilig auswirken.

Mit unseren Röhrenstoßpressen wird das Erdreich durch den Pilot komprimiert, niemals gelockert; Trasssenkungen sind ausgeschlossen. Unser Prinzip hat den großen Vorteil, daß beim Einziehen von Röhren nur noch die Reibung zu überwinden ist. Unsere Pressen sind sehr leistungsfähig, so daß 2-4 Mann in der Rekordzeit von 2 bis 10 Stunden schon lange Leitungen legen können. Gemeinde-, Stadt- und Kantonswerke sowie alle Leitungsbau-betriebe sparen damit große Summen im Budget ein.



Leitungsbau mit Meili-Geräten ist allen Mannschaften ein Vergnügen, denn Unfälle und unnötige Ermüdung sind ausgeschaltet.

Unsere modernsten, legierten Spezialgeräte sind heute für die Baupatrups mehr denn je vonnöten, um den Mangel an Arbeits-



«Meili» Ganzstahl-
Seilwinden
750 und 3000 kg

Links: MEILI/SIMPLEX Mastenwinden

kräften durch müheloses, speeditives und freudiges Arbeiten wettzumachen. Nur mit **speziell legierten und vergüteten Stahl- und Aluminiumprodukten**, wie wir sie **seit über 25 Jahren** verkaufen, wird die Arbeitsleistung gesteigert und sind Unfälle, Betriebsunterbrechungen und Wartezeiten ausgeschaltet.

Alle gangbaren Typen und Modelle sind

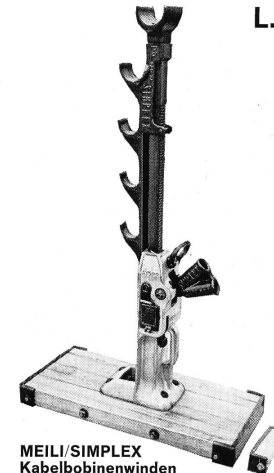
ab Lager

lieferbar.

Man verlange unsere neuesten Prospekte über sämtliche Leitungsbauprodukte mit Angabe des gewünschten Gerätes.



CM Puller



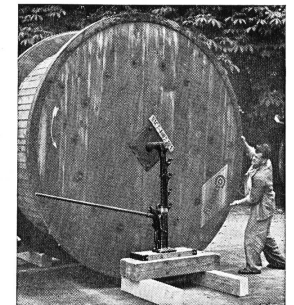
MEILI/SIMPLEX
Kabelbobinenwinden

L. MEILI & SOHN, ZÜRICH

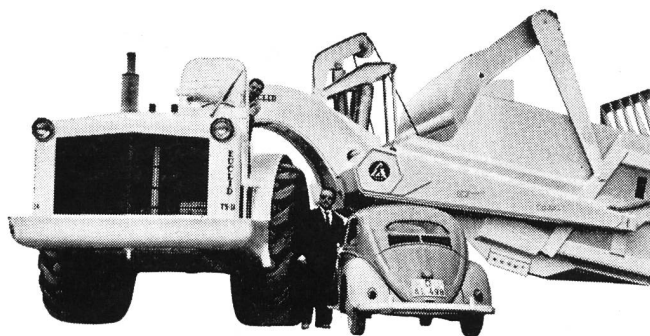
Zehntenhausstraße 63

Telephon (051) 57 03 30 (5 Linien)

Hebezeuge, Leitungsbau- und
Röhrenstoßgeräte



Euclid Scraper



**mit CK
zum
Erfolg**

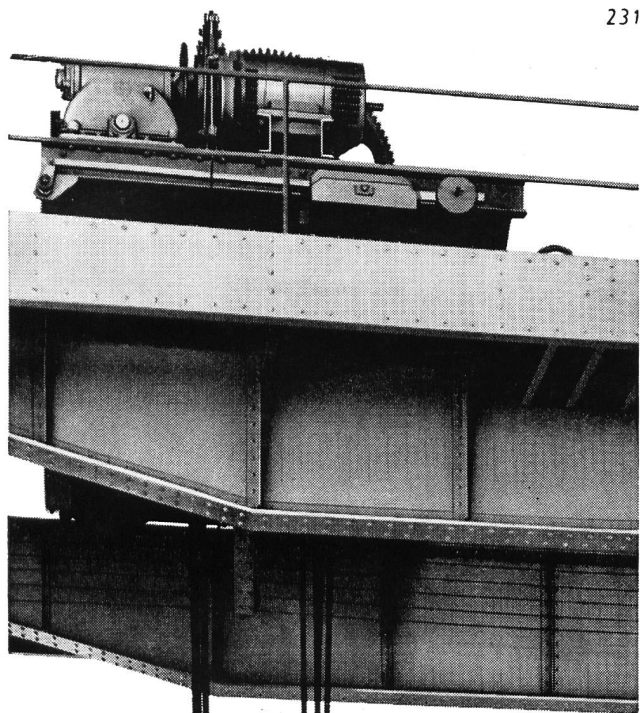


Euclid Scrapers – einfach in der Konstruktion, robust, schnell, wirtschaftlich: Ein Name – ein Begriff! Einachs-Zugtraktor beidseitig um 90° schwenkbar. Überhängender General-Motors-Dieselmotor, 143 bis 300 PS, Modell TS-24 mit Doppelmotor. Vollhydraulische Steuerung. Drehmomentwandler mit Torqmatic-Getriebe. Fassungsvermögen der Scraper von 7 bis 24 m³. Mod. S-7, S-12 und S-18 auch mit Rückwärtskippermulde lieferbar. Charles Keller Wallisellen, Tel. 051/93 39 33

fischer corso



Charles Keller Baumaschinen



Krane
jeder Tragkraft für
elektrische Zentralen,
Dambalkenkrane,
Rechenreinigungs-
maschinen

Von Roll

BERN/Schweiz



Die Erfahrung spricht...



Der ASEOL-Beratungs-
dienst löste die Frage,

... die Frage nämlich: Mit welchem Fett sind die vielen Maschinen und Einrichtungen beim Staudammbau zu schmieren, damit sie die hohe Beanspruchung durchhalten? Die Lösung hieß: ASEOL LITEA. Ein Staudamm-Arbeitskonsortium schreibt darüber u. a.:

« ... daß wir Ihr Fett ASEOL LITEA 6-076 mit Erfolg für die Schmierung folgender Elemente verwenden: Gleitlager- und Wälzlager von Stückgutscheidern, Vibrations-siebe, Fettschmierstellen an Getrieben, Rollen der Plattenbänder, Laufrollen von Förderbändern und Kurbelantriebe von Zuführapparaten. Wir betrachten das Fett als besonders geeignet zur Schmierung von Maschinen, die großen Temperaturschwankungen ausgesetzt sind, wie das z. B. auf unserer Gebirgsbaustelle zutrifft.»

ASEOL LITEA, das betriebssichere Einheitsschmierfett für Gleit- und Wälzlager, bietet noch besondere Vorteile:

- rationellerer Einkauf
- geringerer Fettbedarf
- weniger Wartung und Geräte
- weniger Verwechslungen
- vereinfachte Lagerhaltung

Verlangen Sie unsere ausführliche Dokumentation.



ASEOL LITEA

Mehrzweckfett für Wälzlager
und Gleitlager

ADOLF SCHMIDS ERBEN AKTIENGESELLSCHAFT, BERN

Atlas Copco

für unterirdische Bauten



Ein einziger Mann lädt, transportiert und kippt,

wo früher für die gleiche Arbeit mindestens drei Mann erforderlich waren, abgesehen vom mühseligen Geleise-Verlegen. Grosse Beweglichkeit macht diese luftbereifte Lademäschine für gleislose Einsätze aller Art in Gruben und im Tunnelbau geeignet — besonders dort, wo der Räumbereich schienengebundener Lademaschinen nicht ausreicht. In folgenden Anwendungsgebieten bewies der Kipplader T 2 G bei härtestem Einsatz seine Überlegenheit:

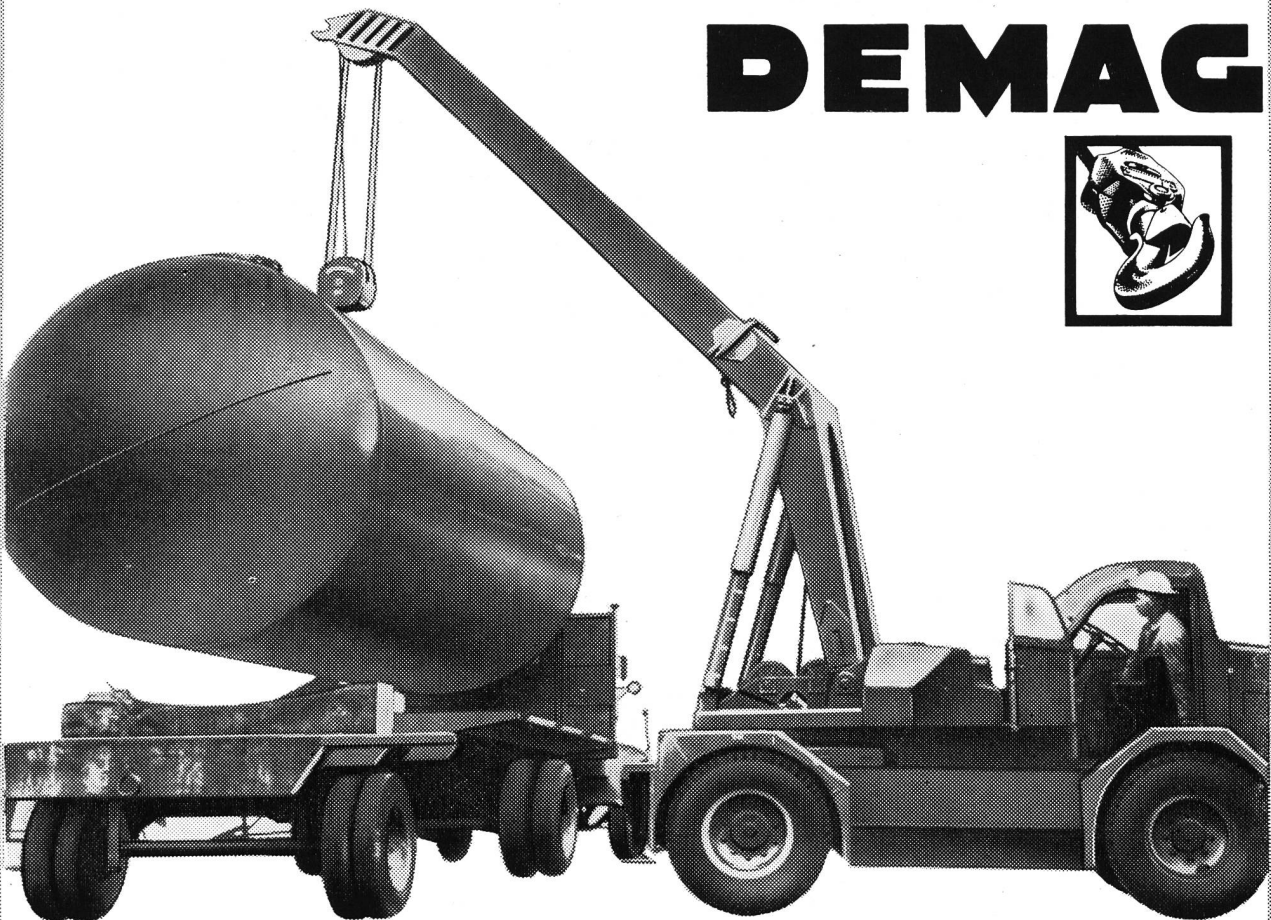
Abbau in Erzgruben, Herstellung von Untertag-Räumen, Auffahren von Querschlägen usw.

Verlangen Sie unsere Prospekte über ATLAS-COPCO-Kompressoren und -Druckluftwerkzeuge. Wirtschaftlich denkende Unternehmer in über 90 Ländern zählen auf das ATLAS-COPCO-Druckluftprogramm. Beratung, Verkauf und Service für die Schweiz:

NOTZ

Notz & Co. AG, Biel
Abt. Atlas Copco
Tel. 032 / 255 22

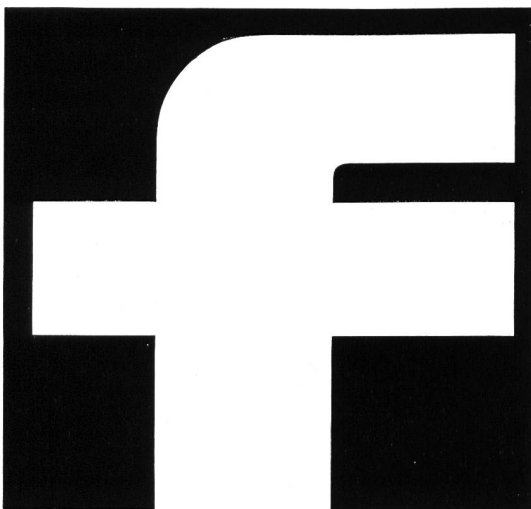
DEMAG



rh

DEMAG-Mobilkrane sichern höchste Nutzeffekte

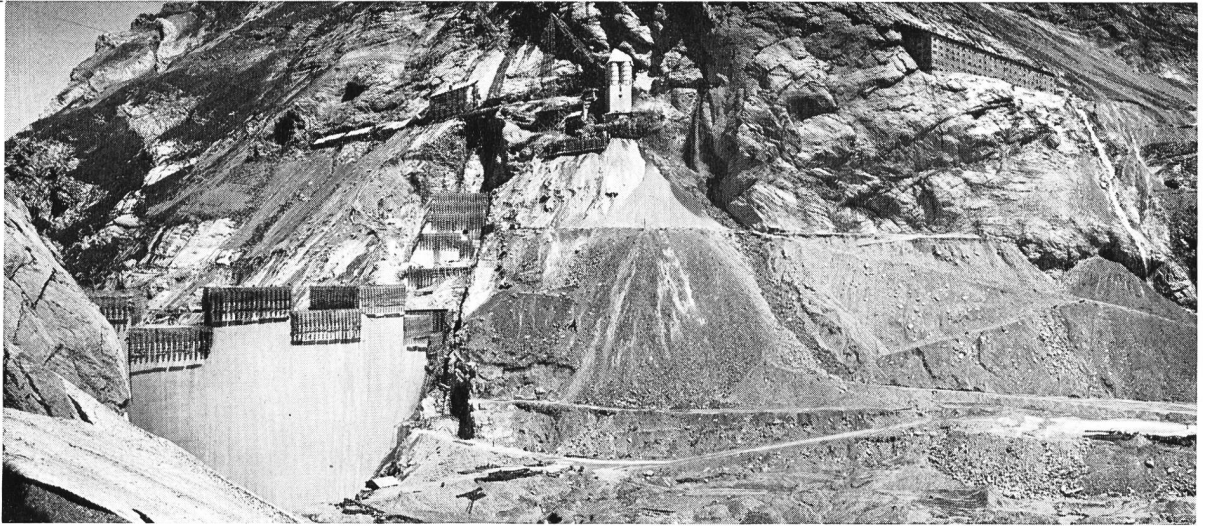
Pneufahrzeug mit schwenkbarem Ausleger, ein Mehrzweck-Kran zum Heben, Verladen, Transportieren, Stapeln und Montieren, rasch und sicher im Gebrauch, so ist der DEMAG-Mobilkran zu kennzeichnen. Unsere Typen von 3,5t bis 9t mit ihren Zusatzeinrichtungen passen für jeden Bedarf.



Hans Fehr Dietlikon—Zürich

Baumaschinen Kranbau

Telefon 051 933 666



Staumauer Linth-Limmern in Gemeinschaftsarbeit

ED

Wasserkraftanlagen

ÜBLIN + CIE AG

Bauunternehmung

Zürich
Basel
MuttENZ
Chur
Sion
Lausanne
Lugano
Linthal



Suisselectra

Schweizerische
Elektrizitäts- und
Verkehrsgesellschaft
Basel

Projektierung und
Bauleitung
von Kraftwerken

Gutachten

Bogenstaumauer Zeuzier
der Electricité de la Lienne S. A.





**CONDUITES FORCÉES
PUITS BLINDÉS
VANNES**

Conduite forcée de Nendaz
de la Grande-Dixence S. A.

GIOVANOLA FRÈRES S.A.
MONTHEY - SUISSE



Rechenreinigungsmaschinen

für Kraftwerke,
Pumpstationen,
Kühl- und Industrie-
Wasserfassungen,
Abwasserkläranlagen
usw.

**Maschinenfabrik
JONNERET AG**

Genf Postfach Jonction



der größte Kran in der Schweiz



Weitz-Teleskop-Turmdrehkran Type G 280
mit Laufkatzenausleger.

Mit 40-m-Ausleger:
Tragkraft bei 40 m 1 t
Tragkraft bei 35 m 8,2 t
Tragkraft bei 25 m 10 t

Mit 50-m-Ausleger:
Tragkraft bei 50 m 4,5 t
Tragkraft bei 40 m 5,9 t
Tragkraft bei 30 m 8,3 t
Tragkraft bei 25 m 10 t

Kleinste Ausladung 3,5 m.

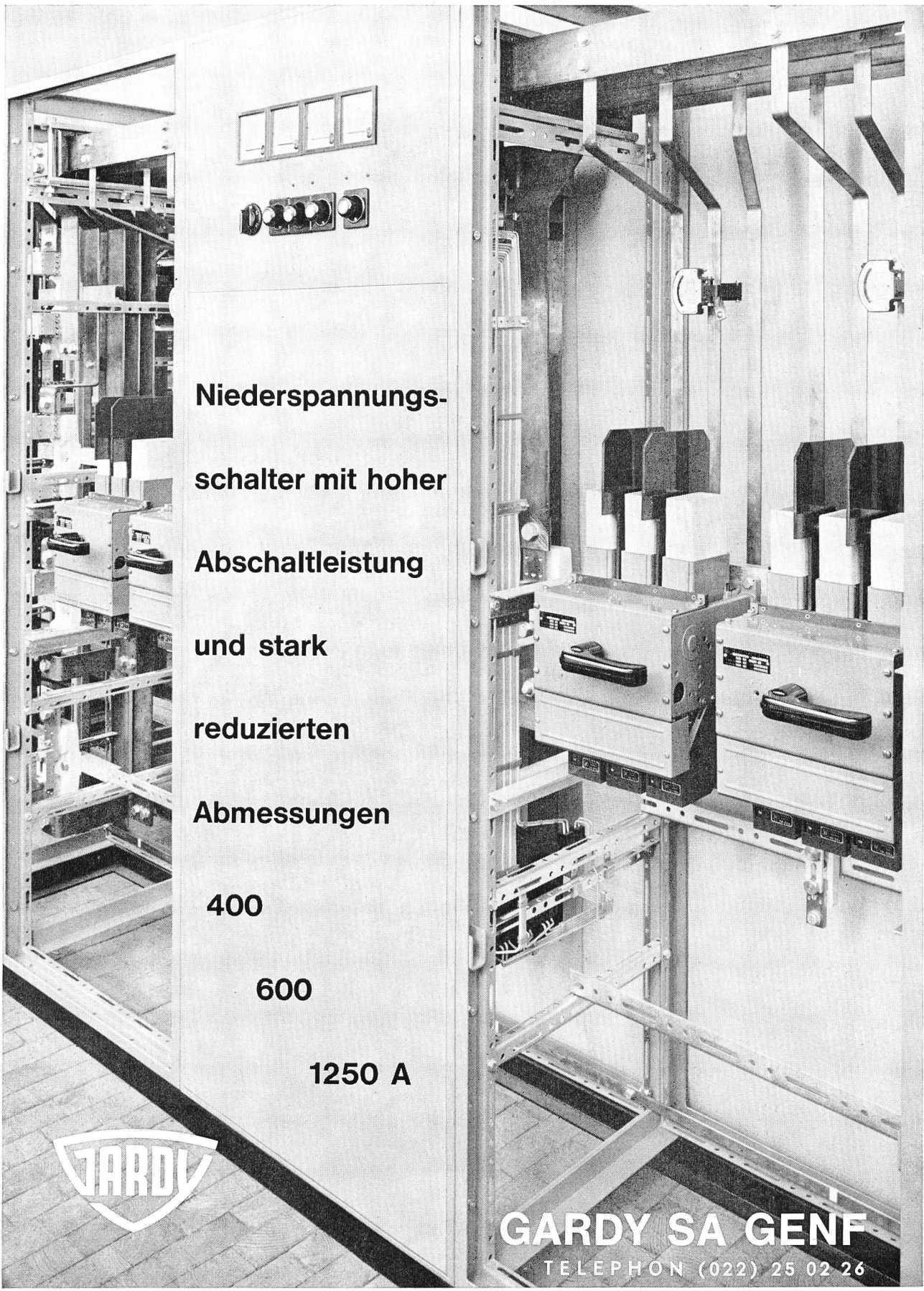
Der Kran kann auf über 100 m erhöht werden.
Die gleiche Maschine wird auch mit 2 Laufkatzen
für eine Tragkraft bis 20 t geliefert.

Das Bild zeigt den Kran mit 40-m-Ausleger
auf der Autobahn-Baustelle «Galerie Scherzeralen»
bei Basel. Es ist eine Konstruktion der Firma
Weitz SA Lyon, eine Firma mit über 40 Jahren
Erfahrung im Kranbau. Ihr Fabrikationsprogramm
umfasst Turmdrehkrane von 2 bis 280 mto.

Mit der Übernahme der Generalvertretung
der Firma Weitz AG wird ein noch modernere
und leistungsfähigere Krane zu liefern.



FRANZ STIRNMANN AG
BAUMASCHINENFABRIK
OLTEN



**Niederspannungs-
schalter mit hoher
Abschaltleistung
und stark
reduzierten
Abmessungen**

400

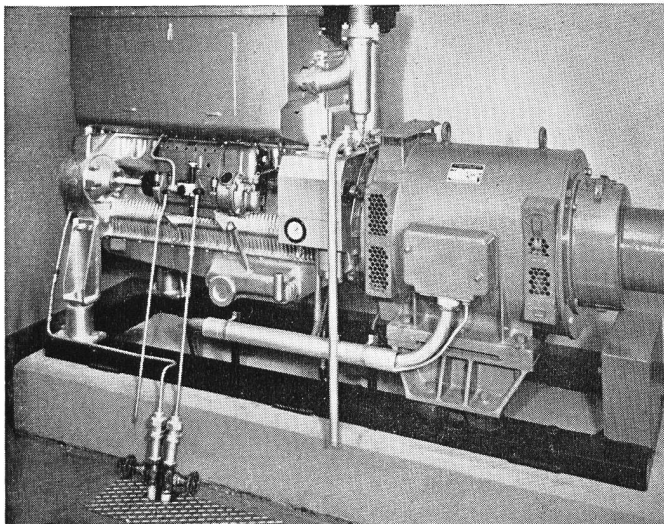
600

1250 A



GARDY SA GENÈVE

TELEPHON (022) 25 02 26



Vollautomatische Notstromgruppe von 50 kW Leistung mit luftgekühltem Dieselmotor

SLM

Notstromanlagen

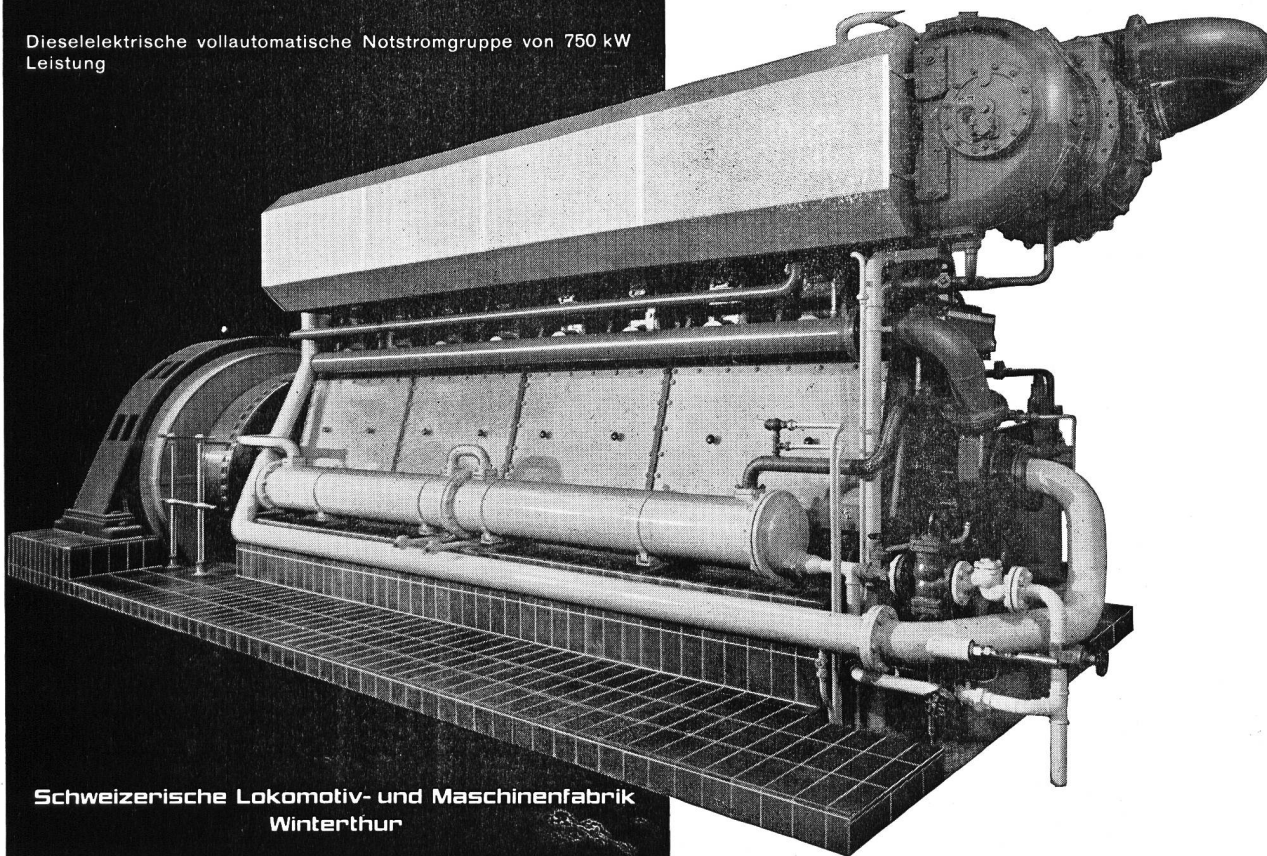
für Industriebetriebe, Handelshäuser, Banken, Telephonzentralen, Theater, Flugsicherungsdienste, militärische Anlagen, Sanitätshilfsstellen, Elektrizitätswerke etc.

Notstromanlagen

bewahren Sie vor Stromausfall und brechen Ihre Stromspitzen.

Unsere voll- oder halbautomatischen Diesel-Generatorgruppen werden für Leistungen von 20-1000 kW ab Lager oder kurzfristig geliefert.

Dieselelektrische vollautomatische Notstromgruppe von 750 kW Leistung



Schweizerische Lokomotiv- und Maschinenfabrik
Winterthur

Groß- Turmdrehkrane POTAIN



Lieferprogramm: Ausladung: Tragkraft:

Typ 404	18 m	600 — 1 200 kg
Typ 506 B 5	25 m	750 — 2 000 kg
Typ 607 B 2	25 m	1 250 — 3 000 kg
Typ 607 B 5	30 m	1 000 — 3 000 kg
Typ 707 B	30 m	1 250 — 3 000 kg
Typ 805	30 m	1 500 — 6 000 kg
Typ 806	30 m	2 000 — 6 000 kg
Typ 903	30 m	3 000 — 6 000 kg
Typ 905	40 m	3 000 — 10 000 kg
Typ 907	40 m	4 000 — 15 000 kg

Alle Typen verwendbar als **fahrbarer** Turmdrehkran — **stationärer** Kletterkran für Außenmontage — **teleskopierbarer** Kletterkran für Innenmontage.

Montage vollhydraulisch, ohne Hilfsmittel.
Fernsteuerung gestattet Bedienung von jedem Standort aus.

Zahlreiche Referenzen - Günstige Preise

Verlangen Sie ausführliche Offerte von
der Generalvertretung für die Schweiz:



ING. WALTER HÄCHLER AG
WETTINGEN AG