

Zeitschrift: Wasser- und Energiewirtschaft = Cours d'eau et énergie
Herausgeber: Schweizerischer Wasserwirtschaftsverband
Band: 53 (1961)
Heft: 12

Werbung

Nutzungsbedingungen

Die ETH-Bibliothek ist die Anbieterin der digitalisierten Zeitschriften auf E-Periodica. Sie besitzt keine Urheberrechte an den Zeitschriften und ist nicht verantwortlich für deren Inhalte. Die Rechte liegen in der Regel bei den Herausgebern beziehungsweise den externen Rechteinhabern. Das Veröffentlichen von Bildern in Print- und Online-Publikationen sowie auf Social Media-Kanälen oder Webseiten ist nur mit vorheriger Genehmigung der Rechteinhaber erlaubt. [Mehr erfahren](#)

Conditions d'utilisation

L'ETH Library est le fournisseur des revues numérisées. Elle ne détient aucun droit d'auteur sur les revues et n'est pas responsable de leur contenu. En règle générale, les droits sont détenus par les éditeurs ou les détenteurs de droits externes. La reproduction d'images dans des publications imprimées ou en ligne ainsi que sur des canaux de médias sociaux ou des sites web n'est autorisée qu'avec l'accord préalable des détenteurs des droits. [En savoir plus](#)

Terms of use

The ETH Library is the provider of the digitised journals. It does not own any copyrights to the journals and is not responsible for their content. The rights usually lie with the publishers or the external rights holders. Publishing images in print and online publications, as well as on social media channels or websites, is only permitted with the prior consent of the rights holders. [Find out more](#)

Download PDF: 18.01.2026

ETH-Bibliothek Zürich, E-Periodica, <https://www.e-periodica.ch>



Umschlagsanlage der STAG in Landquart:
 6 Silos à 200 t = Total 1200 t Fassungsvermögen
 Umschlag von SBB via Silos auf RhB-Bahnwagen

STAG

Staubgut-Transport-AG

Maienfeld/GR

Telephon (085) 9 19 02

Projektierung

Organisation

Betrieb

Umschlag Transport

Silozement

Tonpulver

andere staubförmige

Massengüter

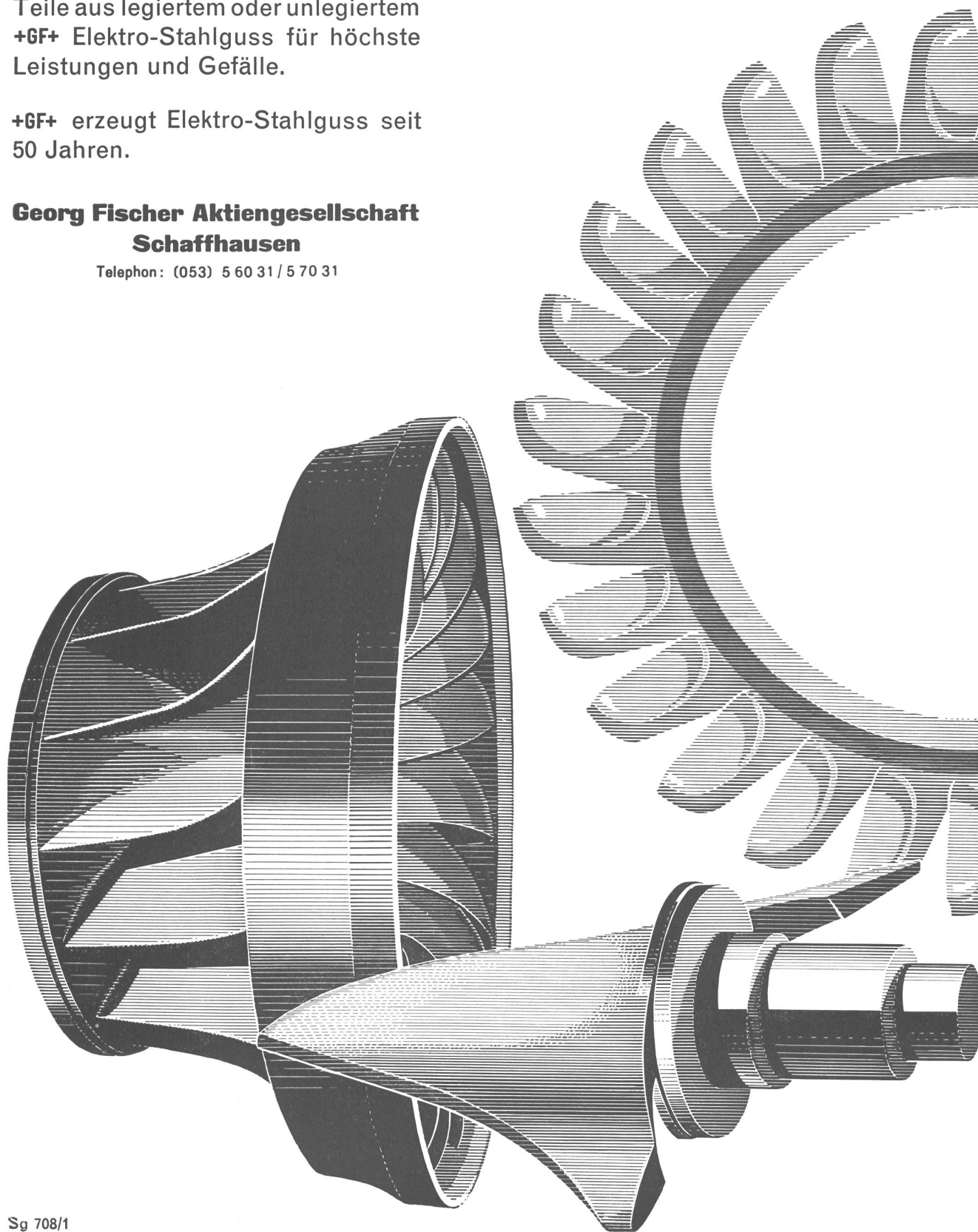
+GF+ - die Stahlgiesserei für Wasserturbinenteile

Wir liefern den Turbinenbauern Pelton- und Francisträder, Kaplanschau-
feln sowie andere hochbeanspruchte
Teile aus legiertem oder unlegiertem
+GF+ Elektro-Stahlguss für höchste
Leistungen und Gefälle.

+GF+ erzeugt Elektro-Stahlguss seit
50 Jahren.

**Georg Fischer Aktiengesellschaft
Schaffhausen**

Telephon: (053) 5 60 31 / 5 70 31



5

Neue Strassen — neue Maschinen — neue Probleme



Auch die Long-Island-Express-Strasse führt direkt zur Erkenntnis:

MIT GULF GEHT ALLES BESSER



«Unser Kontrakt ist 6,5 Millionen Dollar wert, Grund genug, um ein scharfes Auge auf unsere Selbstkosten zu richten. Wir haben beispielsweise erkannt, dass uns Maschinenausfälle und Reparaturen bedeutend mehr kosten, als erstklassige Treibstoffe und Schmiermittel. Diese Tatsache lässt uns dafür sorgen, dass Pannen und Reparaturen äusserst selten vorkommen — wir sind ganz auf sauber verbrennende Gulf-Treibstoffe und sauber arbeitende Gulf-Schmiermittel übergegangen.»

Das sind die Worte von Mr. William Spiess, der in der Gull Contracting Company für den Unterhalt der technischen Ausrüstung verantwortlich zeichnet. Seine Firma hat ein 2-Meilen-Los der neuen Long-Island-Express-Strasse übernommen. An einer Stelle dieses Bau-Sektors gilt es, 270 000 m³ Schutt, Beton und alte Bitumen-Beläge wegzuräumen. Der Aufgabe wird mit einem 2-m³-Lorain-Bagger, mehreren D8-Caterpillar-Bulldozern und einer

Flotte von 14-m³-Mack-Diesel-Lastwagen zu leibe gerückt. Sämtliche Dieselmotoren werden mit **Gulf Dieselect** betrieben und mit **Gulf Super Duty Motor Oil** geschmiert. Dass diese ideale Kombination die Unterhaltskosten wesentlich senkt, beweist die für jedes Fahrzeug sorgfältig geführte Unterhaltskontrolle.

«Bei jeder periodischen Überholung staunen wir über den sauberen Zustand unserer Motoren», sagt Mister Spiess. «Es bleibt ihnen nichts erspart, und trotzdem sind sie frei von Russ und Schlamm. Ja, mit Gulf geht alles besser... und billiger dazu. Eine neue Diesel-Einspritzdüse kostet 80 Dollar. Ich kann es mir an den Fingern abzählen, was wir allein schon damit gespart haben, dass unsere Düsen sauber bleiben und selten ersetzt werden müssen.»

Die Schweiz braucht Autobahnen und Unternehmer, die sie bauen. Wenn Sie in diesem Mammut-Un-

ternehmen ein Wort mitzureden gedenken; JETZT ist der Moment, sich gründlich darauf vorzubereiten. Halten Sie sich stets an Leute mit Erfahrung - bei der Anschaffung neuer Maschinen ebenso, wie bei der Lösung neuer Treibstoff- und Schmierprobleme. Die weltweite Gulf-Organisation hat im Spezialgebiet des Strassenbaus bereits ihre Spuren abverdient. Sie sparen Zeit und Geld, wenn Sie den Gulf-Schmierberater rufen. Mit ihm geht alles besser!



**Gulf Oil (Switzerland)
Zürich, Telefon (051) 52 53 62**



Größe
1 : 1

Werke, die produktiv zu arbeiten trachten, folgen altbewährten Grundsätzen:

- a) **Werkunfälle vermeiden;**
- b) **Warenverschleiß ausschalten;**
- c) **Arbeitermangel bekämpfen;**
- d) **Werkteams ausbilden, die speditiv arbeiten können und Produktives leisten;**
- e) **Zeit sparen, Leerlauf vermeiden;**
- f) **das Werkbudget drosseln;**
- g) **die Versicherungsprämien drastisch beschneiden.**

Um alle diese Zielsetzungen zu verwirklichen, verwendet man allenthalben **Meili's einwandfreie, hochwertig legierte Stahl- und Aluminium-**

Qualitäts-Hebezeugprodukte

die **für die Unfallverhütung und für praktisches Arbeiten bestimmt** sind und bei den Werken sämtlicher Industrien begeisterte Aufnahme finden. Wie das unsichtbare Öl aus der Erdoberfläche steigt, so steigen die Umsatzzahlen für Meili-Hebezeuge als Frucht unserer intensiven **Unfallverhütungskampagne, die wir seit 25 Jahren** im Interesse der Verbraucher bestreiten. Immer zahlreicher werden die Werke, wo jeden Monat neu verkündet werden kann:

«Dank Meili-Hebezeugen haben wir diesen Monat keinen Unfall zu verzeichnen.»

Von der oben im Maßstab 1:1 abgebildeten 225 - kg - Miniatur-Anreißwinde bis zum Flaschenzugkoloß von 500 t liefern wir jedes denkbare

**mechanische
hydraulische
elektrische und
pneumatische**

Hebezeug sowie jedes Hebezeugzubehör in der unfallverhütenden, unverwüsthlichen Meili-Qualität. Für jede Arbeit zum **Heben, Senken, Ziehen, Stoßen, Drücken, Spannen, Pressen, Zentrieren, Richten** usw., gleichgültig in welcher Lage, ob vertikal, horizontal, schräg und in jedem Winkel, findet jeder Betrieb bei uns die entsprechende Ausrüstung.

Unser

riesiges Lager

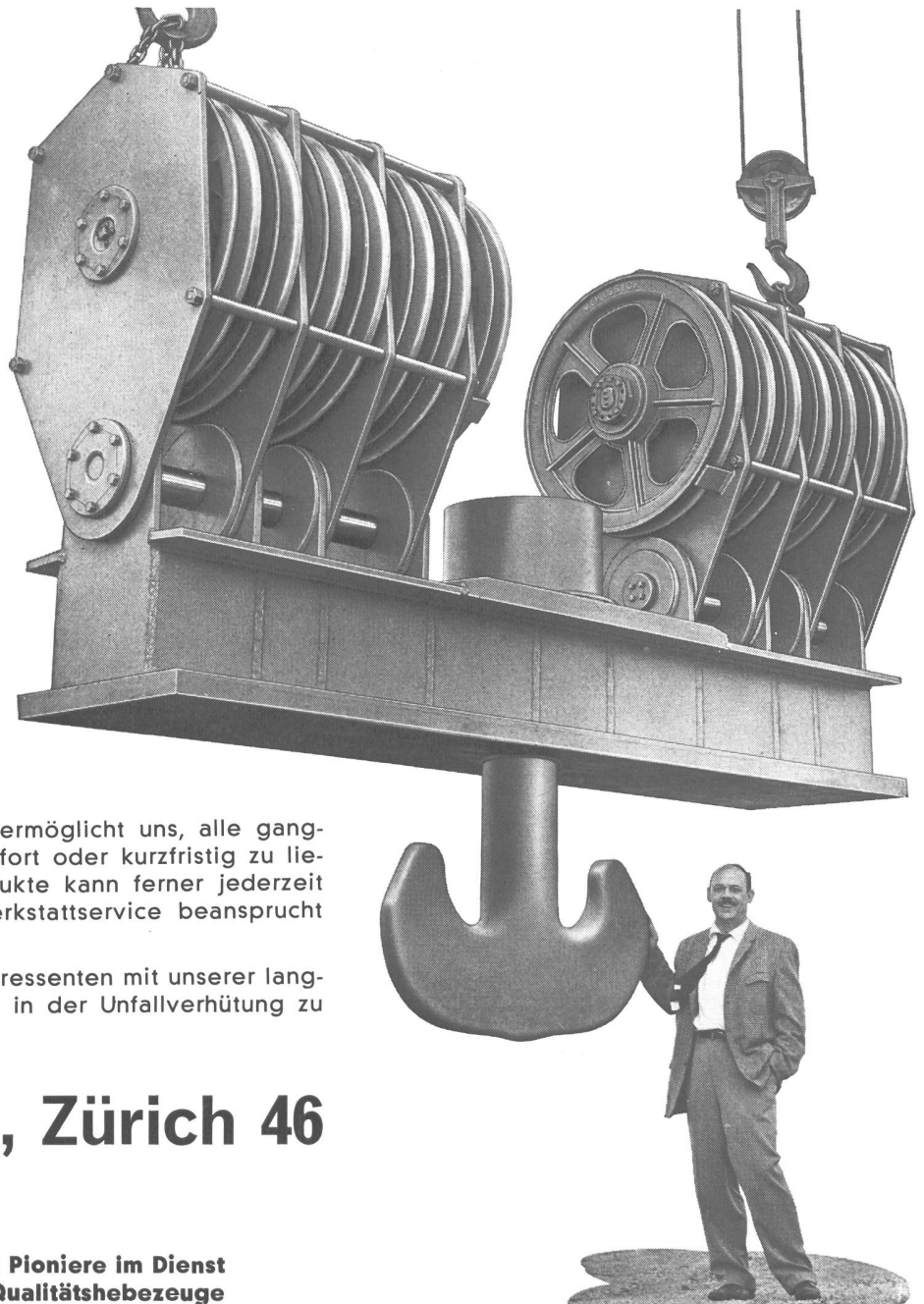
an Hebezeugen, Ketten und Zubehör ermöglicht uns, alle gangbaren und zahlreiche Spezialgeräte sofort oder kurzfristig zu liefern. Für die von uns verkauften Produkte kann ferner jederzeit unser zuverlässiger Ersatzteil- und Werkstattservice beansprucht werden.

Für technische Beratung stehen wir Interessenten mit unserer langjährigen, überaus wertvollen Erfahrung in der Unfallverhütung zu Diensten.

L. Meili & Sohn, Zürich 46


Zehntenhausstraße 63
Telephon (051) 57 03 30 (5 Linien)

Hebezeugspezialisten — Seit 25 Jahren Pioniere im Dienst der Unfallbekämpfung durch legierte Qualitätshebezeuge

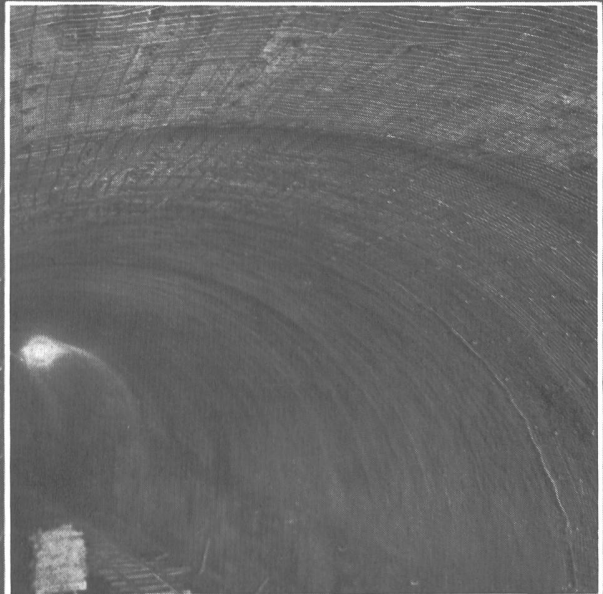


Für Stollenbau profilierte Stahldrahtnetze

PERFEKT

Zugfestigkeit $\beta_z = 6800 \text{ kg/cm}^2$ (Tol. -10%)
Streckgrenze $\sigma_s = 6400 \text{ kg/cm}^2$ (Tol. -10%)
Bruchdehnung = min. 8%
Profil  Pat. Nr. 299 285 und Ausland-
patente

Die profilierten PERFEKT-Stahldrahtnetze werden aus kaltgezogenen Stahldrähten EST. 34.11, der niedrig gekohlten Stahlmarke, welche für die Kaltformung und elektrische Punktschweissung besonders geeignet ist, hergestellt. Zudem ist der Ziehprozess für die Stahldrähte eine strenge Materialprüfung, so dass alle profilierten Stahldrahtnetze PERFEKT nur aus einwandfreiem Material von gleichmässig hoher Qualität bestehen. Die Profilierung der PERFEKT-Stahldrahtnetze ist **patentiert**. Laut EMPA-Unter-



suchungsbericht Nr. 4763/8 erhöht sie gegenüber glatten Drähten die **maximale statische Haftfestigkeit um ca. 300%**.

Gründe der guten Verbundeigenschaften sind:

Die Oberflächenprofilierung der Drähte;
die optimale Verbundcharakteristik Fe/U,
d. h. das günstige Verhältnis des Stahldrahtquerschnittes zur Haftfläche, bedingt durch die vielen Drähte mit kleinem Durchmesser;

die eng verteilten, angeschweissten Querdrahte (zur Einschränkung der Rissbildung ist die Anwendung engmaschiger Armierungsnetze zweckmässig).

Verlangen Sie den ausführlichen Katalog mit Berechnungstabellen und Fabrikationsprogramm.

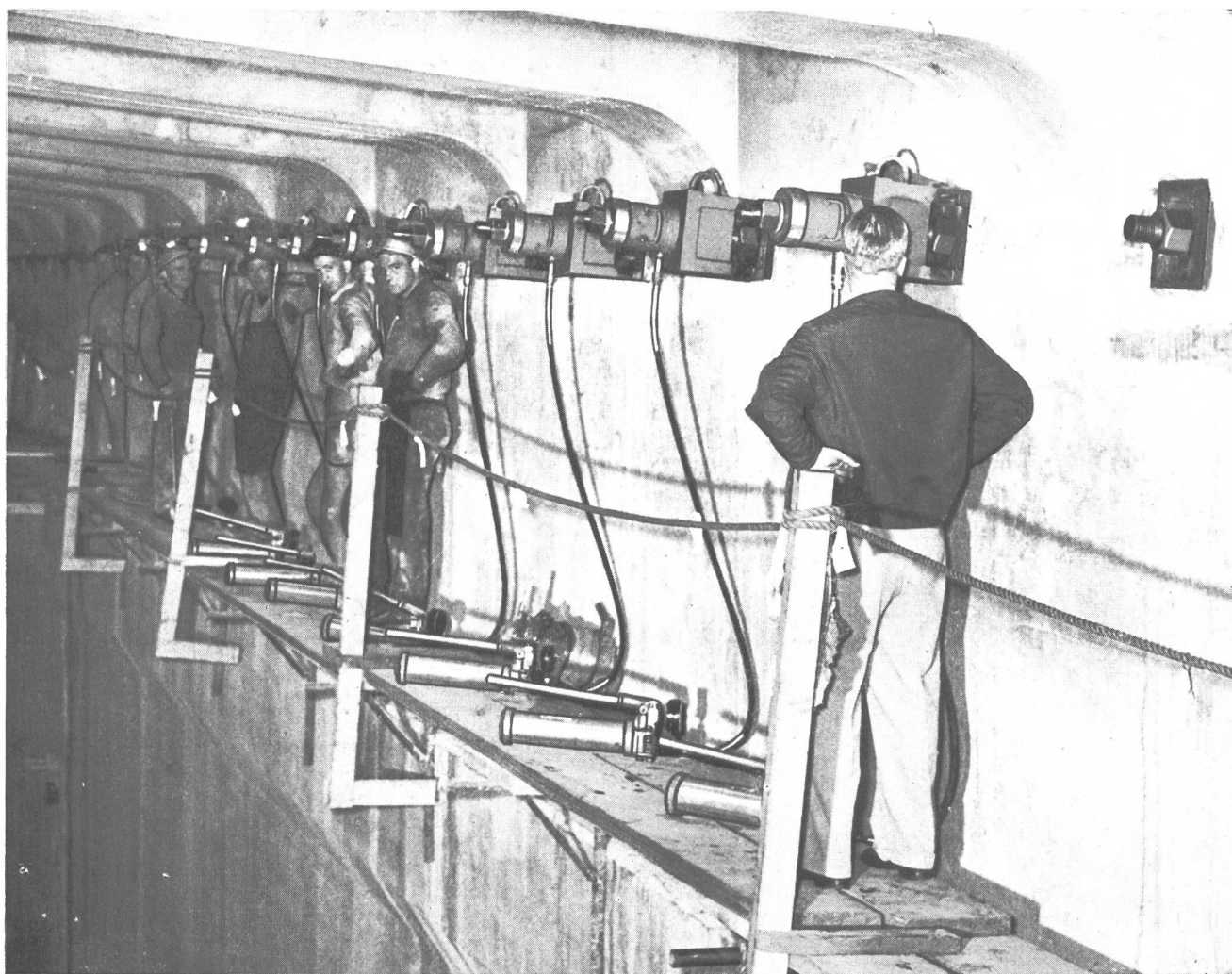
Weitere Spezialitäten:

Für Isolier- und Zementüberzüge, als Schutz gegen Steinschlag und für Einzäunungen: HELVETIA-Drahtgeflechte.

Für Sprengnetze: DIAGONAL-Drahtgeflechte.

EMIL HITZ

Fabrik für Drahtgeflechte Zürich 3/45
Grubenstrasse 29, Telefon 051 / 33 25 50
Zweigbetrieb Basel: Ob. Rebgasse 40, Tel. 061 / 32 45 92



Oben: Eine Batterie von Einzelstab-Spannvorrichtungen mit zehn SIMPLEX-Remotrol RP6A-613, distanzbetätigt, 54 t, 76 mm Hub, 41 mm Zentrumloch- ϕ . Über 30 weitere Zentrumloch-zylinder ab 27 bis 540 t, 50,8 bis 600 mm Hub und darüber und 27 bis 200 mm Zentrumloch- ϕ , mit entsprechender Hand- oder Motorpumpe, sind lieferbar.

Unten: Gleichzeitiges Spannen mehrerer Adern mit unserem SIMPLEX Jenny Zentrumlochpreßbock J606B, direkt betätigt, 54 t, 153 mm Hub, 54 mm Zentrumloch- ϕ , mit Manometer und mit Hoch- und Niederdruckpumpe ausgerüstet. 5 weitere Jenny-Modelle von 27—90 t, 82—254 mm Hub und 28—79 mm Zentrumloch- ϕ sind lieferbar.



MEILI/SIMPLEX — PIONIER FÜR HYDR. BETONVORSPANNGERÄTE MIT ZENTRUMLOCH

Vor 20 Jahren brachte «Meili» als erste Firma dieses Prinzip in Europa auf den Markt. Unsere Meili/Simplex-Zentrumlochgeräte haben dank ihrer Einfachheit, Handlichkeit und großen Betriebssicherheit ganz wesentlich zu der weltweiten Verbreitung der modernen Vorspannverfahren beigetragen und hier wie auf anderen Gebieten wertvollste Pionierarbeit geleistet.

Beim **Zivil- und Militärgenie** wird Meili/Simplex-Hydraulik heute vornehmlich für folgende Arbeiten verwendet:

Betonvorspannen im Stauwand-, Autobahn-, Brücken-, Industrie- und Röhrenbau; **Druckprüfung** der Gas- und Wasserleitungsrohren; Prüfung der Drahtseilbahntragseile; **Prüfung** von Stangen, Wellen, Ketten usw.; Vorspannen von und für Reißversuche mit Drähten, Kabeln und dergleichen.

Alle gangbaren Zentrumlochgeräte bis 90 t nebst weiteren, mannigfaltigen Hydraulikprodukten sind

ab Lager

lieferbar. Interessenten verlangen unsere ausführliche Prospektliteratur und lassen sich von uns in allen einschlägigen Hydraulik- und Vorspannproblemen beraten.

L. MEILI & SOHN ZÜRICH 46

Zehntenhausstraße 63 — Telephon (051) 57 03 30 (5 Linien)

«Simplex»-Generalvertrieb für die Schweiz, Deutschland, Frankreich, Österreich, Polen und Nordafrika

ACROW überall im

Rationalisierende ACROW-
Gerüste und ACROW-
Wallform-Stahlschalungen
beweisen ihre kostensparenden
Vorteile

ACROW
CONSTRUVIT

Kraftwerksbau



Weil

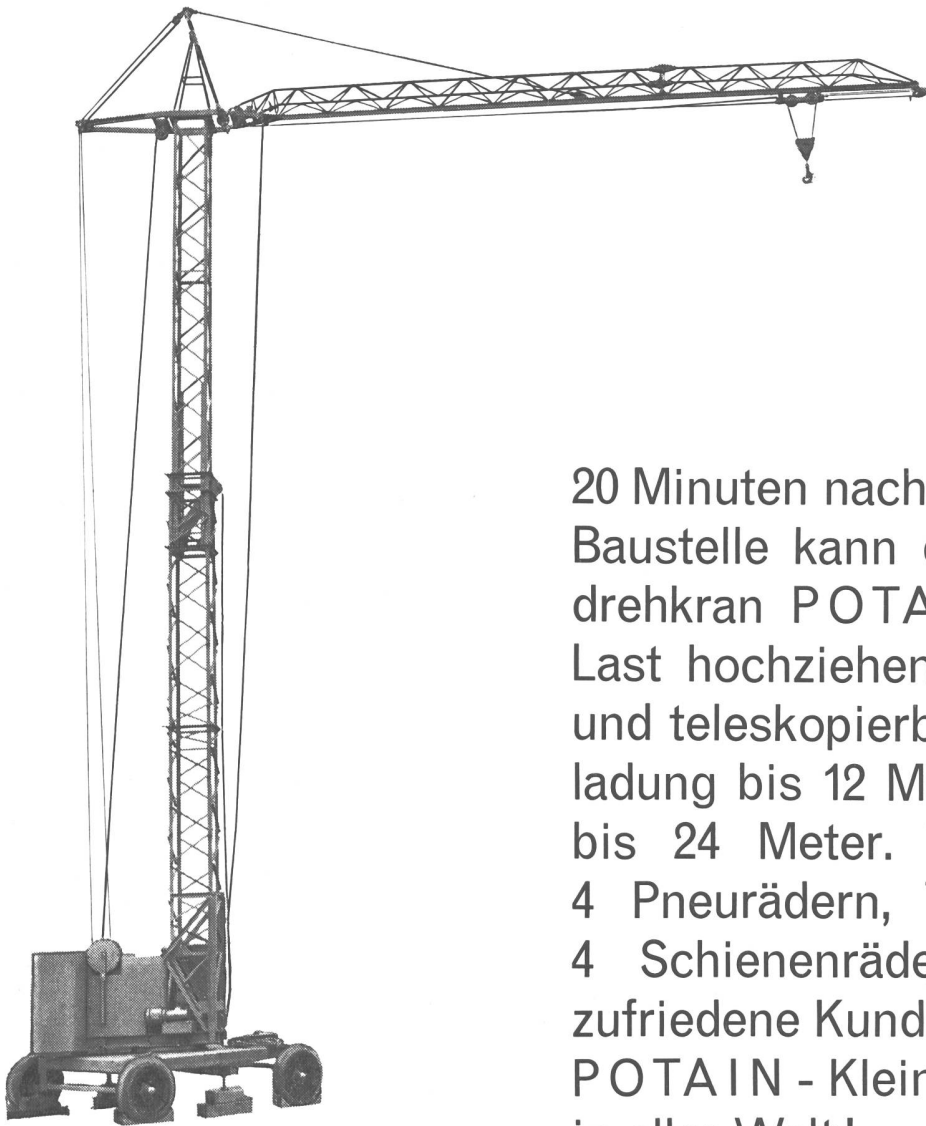
Bild:

Bauobjekt Kraftwerk Reichenau.
Druckrohr: Fahrbare Schalung
aus ACROW-Normelementen,
Innen- \varnothing 9,10 m,
Schalungslänge 2 x 8,75 m.
Bauunternehmer:
Schafir & Mugglin AG Chur

unbeschränkt anpassungsfähig
robuste und doch präzise Konstruktion
unbegrenzt wiederverwendbar sowohl im Tief- wie im Hochbau

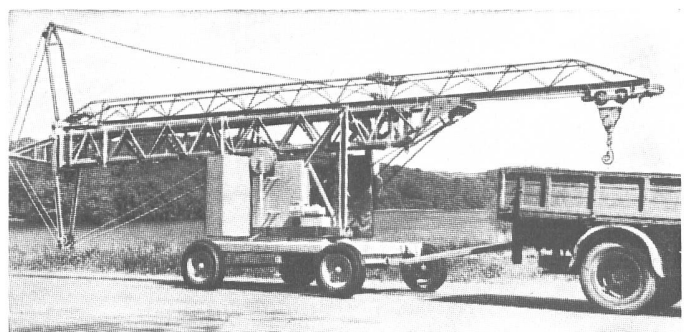
Verlangen Sie unsere aufschlussreichen Unterlagen oder den Besuch unserer Spezialisten.

ACROW Construvit SA Lyss BE Tel. 032/8 54 05 - 06



POTAİN

20 Minuten nach Ankunft auf der Baustelle kann der Klein-Turmdrehkran POTAİN seine erste Last hochziehen. Fernsteuerung und teleskopierbarer Turm. Ausladung bis 12 Meter. Rollenhöhe bis 24 Meter. Typ 206 P mit 4 Pneurädern, Typ 206 R mit 4 Schienenrädern. Über 4000 zufriedene Kunden schätzen den POTAİN - Klein - Turmdrehkran in aller Welt!



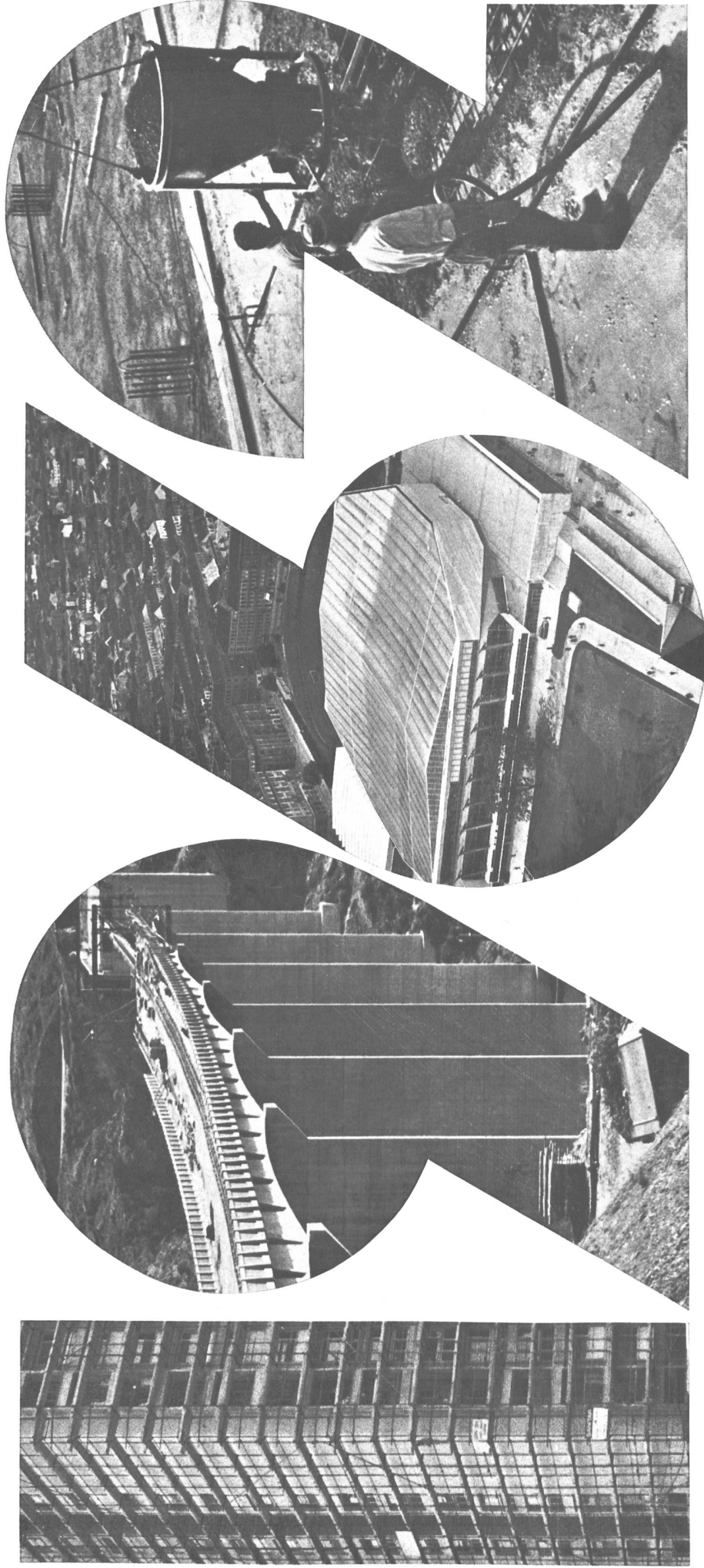
Alleinvertretung für die ganze Schweiz:

ING. WALTER HÄCHLER AG

WETTINGEN AG

Baumaschinen / Telephon (056) 6 04 00

WIR WÜNSCHEN IHNEN GLÜCK UND ERFOLG



Sika

Kaspar Winkler+Co.

FABRIK FÜR CHEMISCHE BAUSTOFFE ZÜRICH
CHUR ST.GALLEN LUZERN BERN LAUSANNE



Bergkristalle aus dem Gebiet des Rhonegletschers, gezeigt an der hervorragenden Kristall-Ausstellung 1961 des «Schweizer Heimatwerk». Hauptkristall Höhe 65 cm, Umfang 91 cm, Gewicht 56 kg, Gewicht der Kristallgruppe etwa 300 kg, Wert 30000 Fr. (Photo Oskar Strebel, Zürich)

HERZLICHE GLÜCKWÜNSCHE
FÜR FROHE WEIHNACHTEN UND ZUM JAHRESWECHSEL

ENTBIETEN
SCHWEIZERISCHER WASSERWIRTSCHAFTSVERBAND
UND REDAKTION DER «WASSER- UND ENERGIEWIRTSCHAFT»

