

Zeitschrift: Wasser- und Energiewirtschaft = Cours d'eau et énergie
Herausgeber: Schweizerischer Wasserwirtschaftsverband
Band: 53 (1961)
Heft: 10

Werbung

Nutzungsbedingungen

Die ETH-Bibliothek ist die Anbieterin der digitalisierten Zeitschriften auf E-Periodica. Sie besitzt keine Urheberrechte an den Zeitschriften und ist nicht verantwortlich für deren Inhalte. Die Rechte liegen in der Regel bei den Herausgebern beziehungsweise den externen Rechteinhabern. Das Veröffentlichen von Bildern in Print- und Online-Publikationen sowie auf Social Media-Kanälen oder Webseiten ist nur mit vorheriger Genehmigung der Rechteinhaber erlaubt. [Mehr erfahren](#)

Conditions d'utilisation

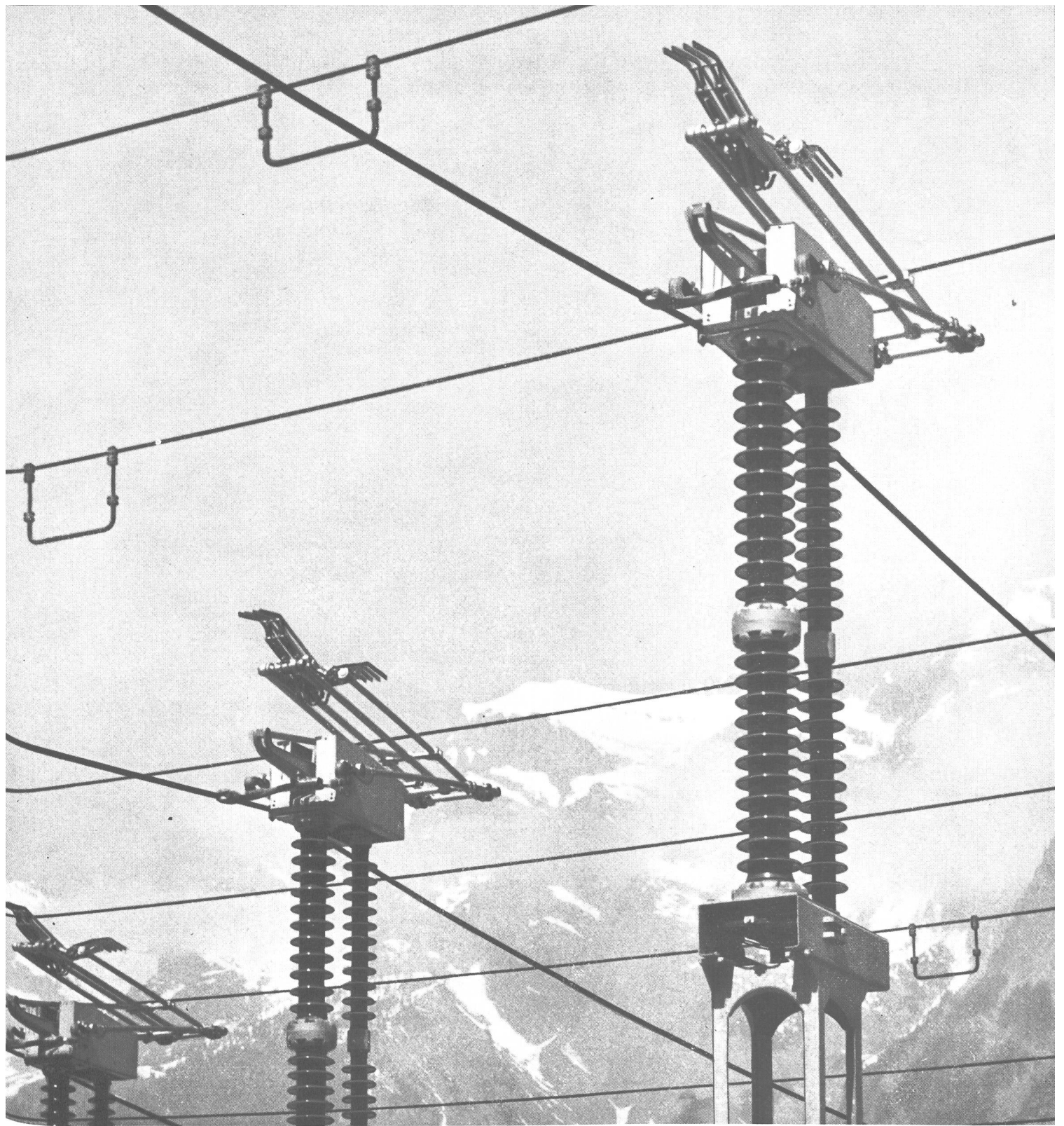
L'ETH Library est le fournisseur des revues numérisées. Elle ne détient aucun droit d'auteur sur les revues et n'est pas responsable de leur contenu. En règle générale, les droits sont détenus par les éditeurs ou les détenteurs de droits externes. La reproduction d'images dans des publications imprimées ou en ligne ainsi que sur des canaux de médias sociaux ou des sites web n'est autorisée qu'avec l'accord préalable des détenteurs des droits. [En savoir plus](#)

Terms of use

The ETH Library is the provider of the digitised journals. It does not own any copyrights to the journals and is not responsible for their content. The rights usually lie with the publishers or the external rights holders. Publishing images in print and online publications, as well as on social media channels or websites, is only permitted with the prior consent of the rights holders. [Find out more](#)

Download PDF: 22.02.2026

ETH-Bibliothek Zürich, E-Periodica, <https://www.e-periodica.ch>



Pantographentrenner TPF 114

245 kV 1200 A

Kleinste Einbauabmessungen

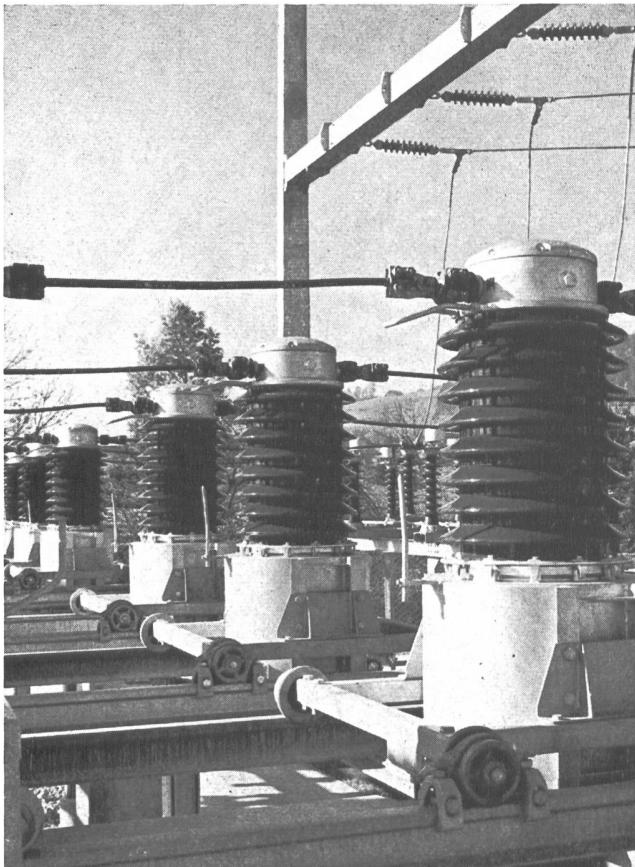
Bewährt im Betrieb

Voll erprobt unter schwerer Vereisung und stärkstem Winddruck;
mit dynamischem und thermischem Grenzstrom

Hydraulischer Motorantrieb ergibt raschen, ruhigen Bewegungsablauf
ohne Schlagbeanspruchung und freie Gestaltungsmöglichkeit der Anlage

Sprecher & Schuh AG Aarau

S&S



Aus unserem Fabrikationsprogramm:

Meßtransformatoren

Stromwandler, Spannungswandler, Meßgruppen
(kombinierte Wandler) bis 100 kV Nennspannung

Schutzschalter und Sicherungen

für Spannungswandler

«Epolit»-Kunstharz-Isolierteile

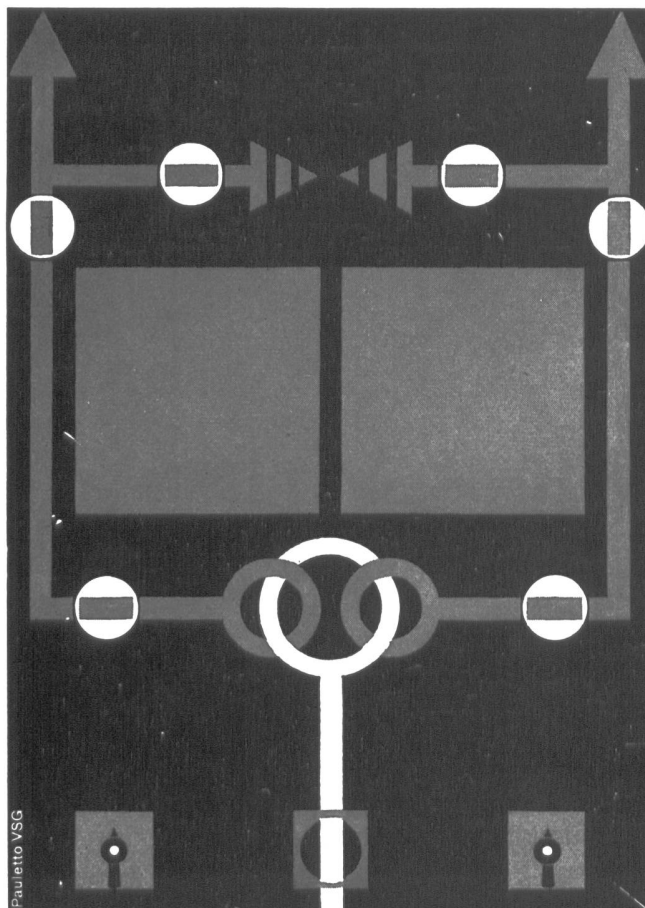
für die Elektrotechnik, in Gießharz, Glasharz
(Lamine), Schleuderguß, Preßguß usw.

Elektro-Schweißgeräte

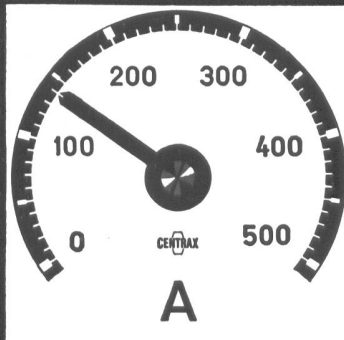
Schweißtransformatoren, Schweißumformer,
Benzin- und Dieselschweißaggregate, Punkt-
schweißmaschinen, sämtliches Schweißzubehör
sowie Qualitätselektroden

Nebenstehendes Bild zeigt:
60-kV-Meßgruppen in einem schweizerischen Unterwerk

Aktiengesellschaft EMIL PFIFFNER & Co. Fabrik elektr. Apparate HIRSCHTHAL/AG Tel. (064) 5 11 10



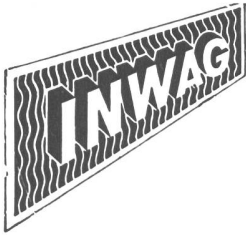
Das moderne Meßgerät mit
Kreisringskala und 250 Grad
Ausschlag. Längere Skala
bei geringerem Platzbedarf,
parallaxfrei. Aus der Nähe
genau ablesbar, aus der
Ferne gut erkennbar. Unter-
breiten Sie uns Ihr Meßpro-
blem, wir beraten Sie gerne.



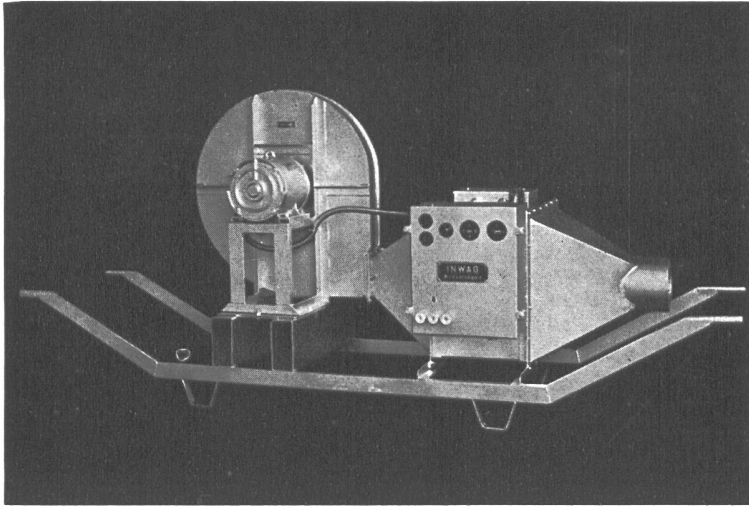
CENTRAX

Aktiengesellschaft, Basel

CAMILLE BAUER



INDUSTRIE-WÄRME AG KREUZLINGEN TG



Spezial-Aggregate zur
Beheizung von Einzel- und
Reihen-Silos
Druckluftherwärmer
Langjährige Erfahrung
Erstklassige Referenzen
Unverbindliche Beratung

Telefon 072 / 840 48

Spiral- geschweisste Bandstahl- Rohre

**Widerstandsfähig
Druckfest
Erhöhte statische
Werte**

Dimensionen:

Durchmesser: 108 — 419 mm
Wandstärke : 2,00 — 7,00 mm



ROMAG

RÖHREN- UND MASCHINEN AG / DÜDINGEN - FR
TELEPHON 037. 4 34 21/22



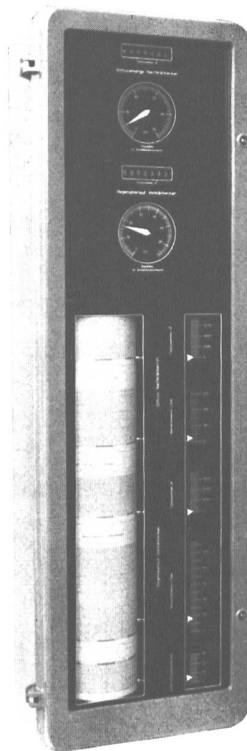
Schweizerprodukt / kurzfristig lieferbar



GUNIT und SPRITZBETON
mit modernsten Spezialmaschinen
20 JAHRE PRAKTISCHE ERFAHRUNG

ELAICH

LOCARNO (TI)
SION (VS)
ZILLIS (GR)



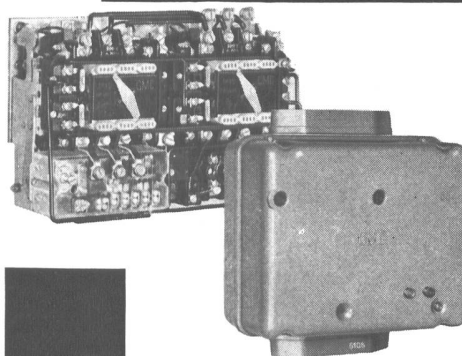
Wasser-Meß- Einrichtungen

für Meßüberfälle
und
Venturikanäle

- anzeigend
- registrierend
- zählend
- fernmeldend
- Anfertigung nach speziellen Wünschen

A. Züllig Apparatebau Rheineck

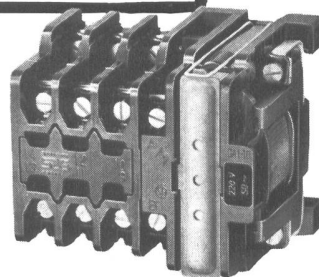
CMC - Schütze



173-4

S&S - Schütze

Unser Personal
ist durch besondere
fachliche Ausbil-
dung geschult und
mit allen Problemen
von Motorschutz-
schaltern, Schützen,
Sicherungs-
und Kleinautomaten
bestens vertraut.



OTTO FISCHER AG

Elektrotechnische Bedarfsartikel en gros
Sihlquai 125, Postfach Zürich 23 Telefon 051/42 33 11



Gebrüder DARANI

Hauptsitz: Faido, Telephon (094) 9 12 80 / 9 14 35

Filialen in **Chur** und **Sitten**

Technisch-industrielle Malerei

Sandstrahlreinigung - Spritzmetallisierung - Mechanische und chemische Entrostungsarbeiten - Schutz- und Imprägnieranstriche für Mauerwerk, Metall und Holz - Objekte jeder Art und Größe werden in unseren Werkstätten oder an Ort und Stelle behandelt. Erstklassige Referenzen in der ganzen Schweiz.

Mehr als 12 Milliarden Franken

beträgt die Bausumme der in der Schweiz im Werden begriffenen Wasserkraftwerke. Durch Inserate in der «**Wasser- und Energiewirtschaft**», dem offiziellen Organ des Schweiz. Wasserwirtschaftsverbandes, erreichen Sie die Kreise, welche die Bauaufträge zu vergeben haben.

Inseraten-Regie: **GUGGENBÜHL & HUBER VERLAG** Hirschengraben 20 Zürich



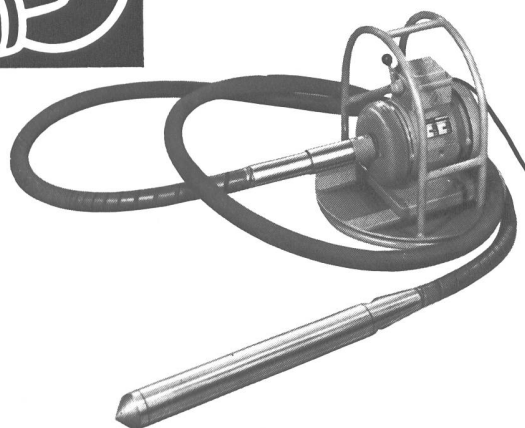
Steinemann

(071) 8 38 12/13 **FLAWIL**

HAMMERWERKE
KESSEL- u. STAHLBAU
MECHANISCHE ABTEILUNG
KUNSTSTOFF-VERARBEITUNG



Innen-VIBRATOREN

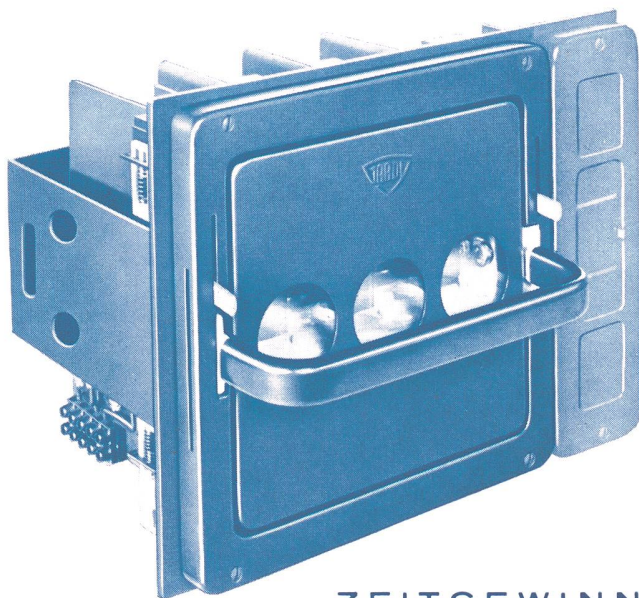
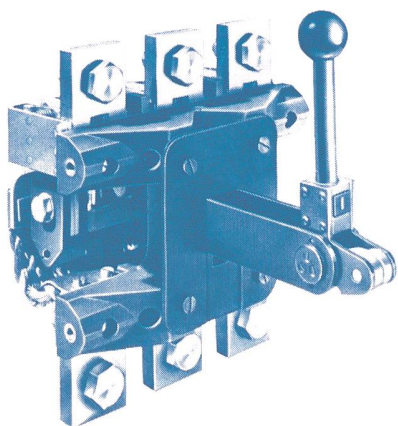


12 000 Schwingungen pro Minute, robust, billig

Mit Elektro- oder Benzinmotor

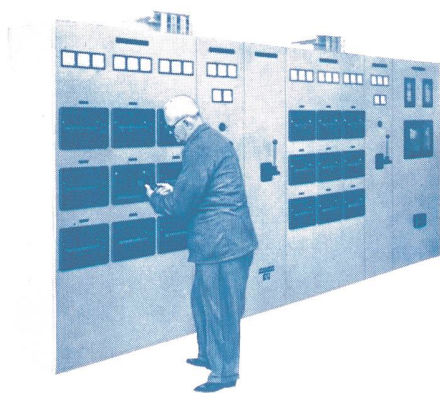
Verlangen Sie unverbindlich Prospekte oder Vorführung

OTTO SUHNER AG. Brugg
Tel. (056) 4 14 22



ZEITGEWINN
PLATZGEWINN

2 APPARATE IN EINEM

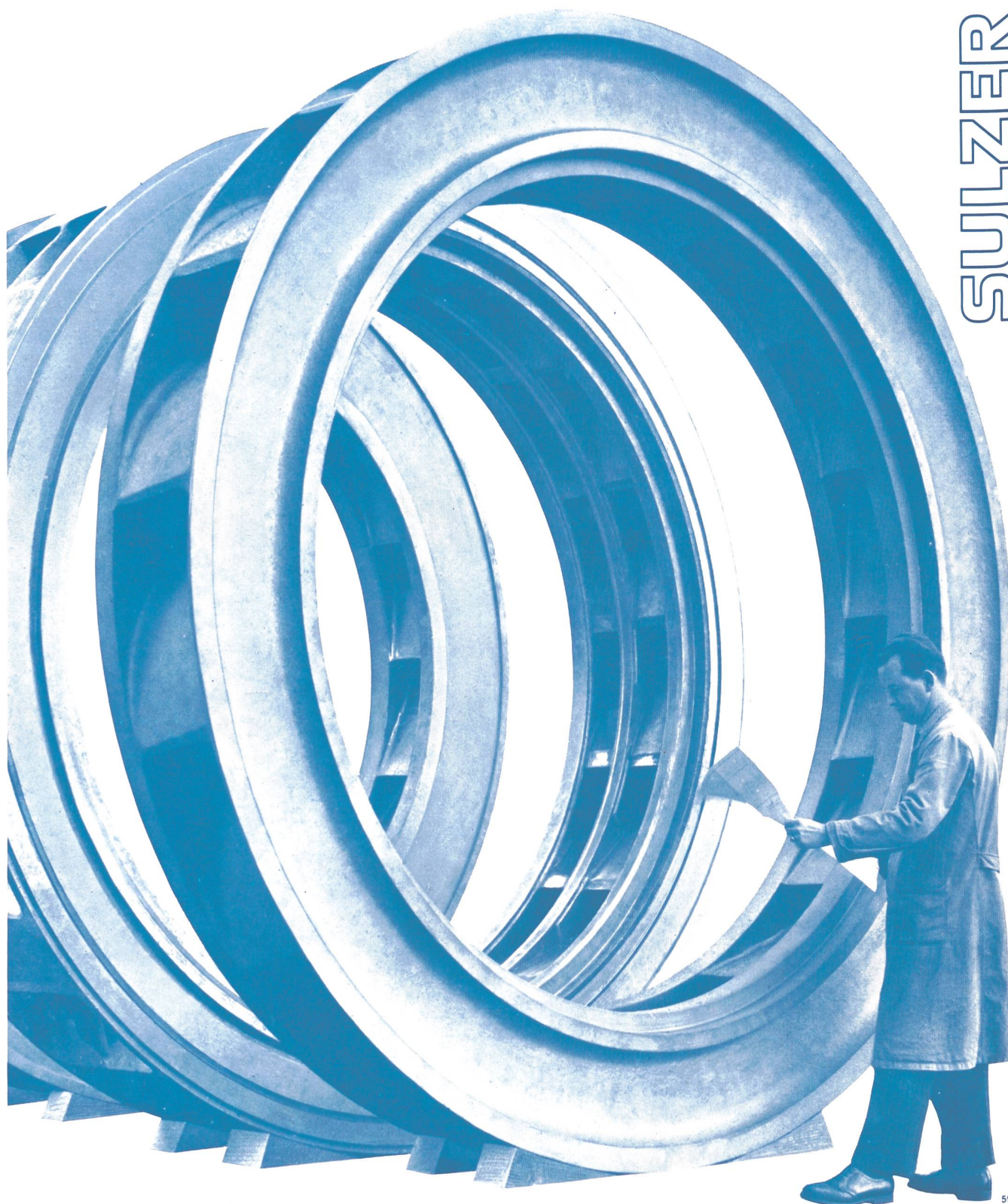


Unsere Hochleistungstrennsicherungen NHS mit und ohne Nulleiter für Spannungen bis 500 V_~ können den Nennstrom der jeweils eingesetzten Sicherungspatronen unterbrechen. Sie haben dadurch Sicherung und Lastschalter in einem einzigen Apparat geringster Abmessungen.

GARDY SA
GENÈVE

TELEPHON (022) 25 02 26

FABRIK ELEKTRISCHER APPARATE, HOCH-UND NIEDERSpannung



591

Stahlguß. Die Erzeugung von Stahlguß setzt besonders qualifiziertes Personal, reiche Erfahrung und bestein-gerichtete Anlagen voraus. Sulzer-Stahlguß wird in den modernen Gießereien von Oberwinterthur hergestellt. Jahrzehntelange Erfahrung und wissenschaftliche Forschung in entsprechend ausgestatteten Laboratorien ergänzen einander und finden unter anderem ihren Niederschlag in einer umfassenden Kundenberatung für gießgerechtes Konstruieren. Eine mit modernsten Methoden arbeitende Qualitätskontrolle ermöglicht eine vielseitige Produktion und die Erfüllung besonderer Ansprüche der Kundschaft.

Unlegierter, niedrig- und hochlegierter Stahlguß, wärmebehandelt je nach dem Verwendungszweck, lieferbar als Stahlguß für Einsatzhärtung, als verschleißfester, korrosions- und zunderbeständiger, warmfester und unmagnetischer Stahlguß gehört zum Fabrikationsprogramm der Sulzer-Gießereien. Einfache bis komplizierte Stahlgußstücke können vergossen werden als Einzelausführung oder in Serien vom kleinsten Teil bis zu den schwersten Stücken von 50 t Gießgewicht.

Gebrüder Sulzer, Aktiengesellschaft,
Winterthur, Schweiz

SULZER