

**Zeitschrift:** Wasser- und Energiewirtschaft = Cours d'eau et énergie  
**Herausgeber:** Schweizerischer Wasserwirtschaftsverband  
**Band:** 53 (1961)  
**Heft:** 8-9

## **Werbung**

### **Nutzungsbedingungen**

Die ETH-Bibliothek ist die Anbieterin der digitalisierten Zeitschriften auf E-Periodica. Sie besitzt keine Urheberrechte an den Zeitschriften und ist nicht verantwortlich für deren Inhalte. Die Rechte liegen in der Regel bei den Herausgebern beziehungsweise den externen Rechteinhabern. Das Veröffentlichen von Bildern in Print- und Online-Publikationen sowie auf Social Media-Kanälen oder Webseiten ist nur mit vorheriger Genehmigung der Rechteinhaber erlaubt. [Mehr erfahren](#)

### **Conditions d'utilisation**

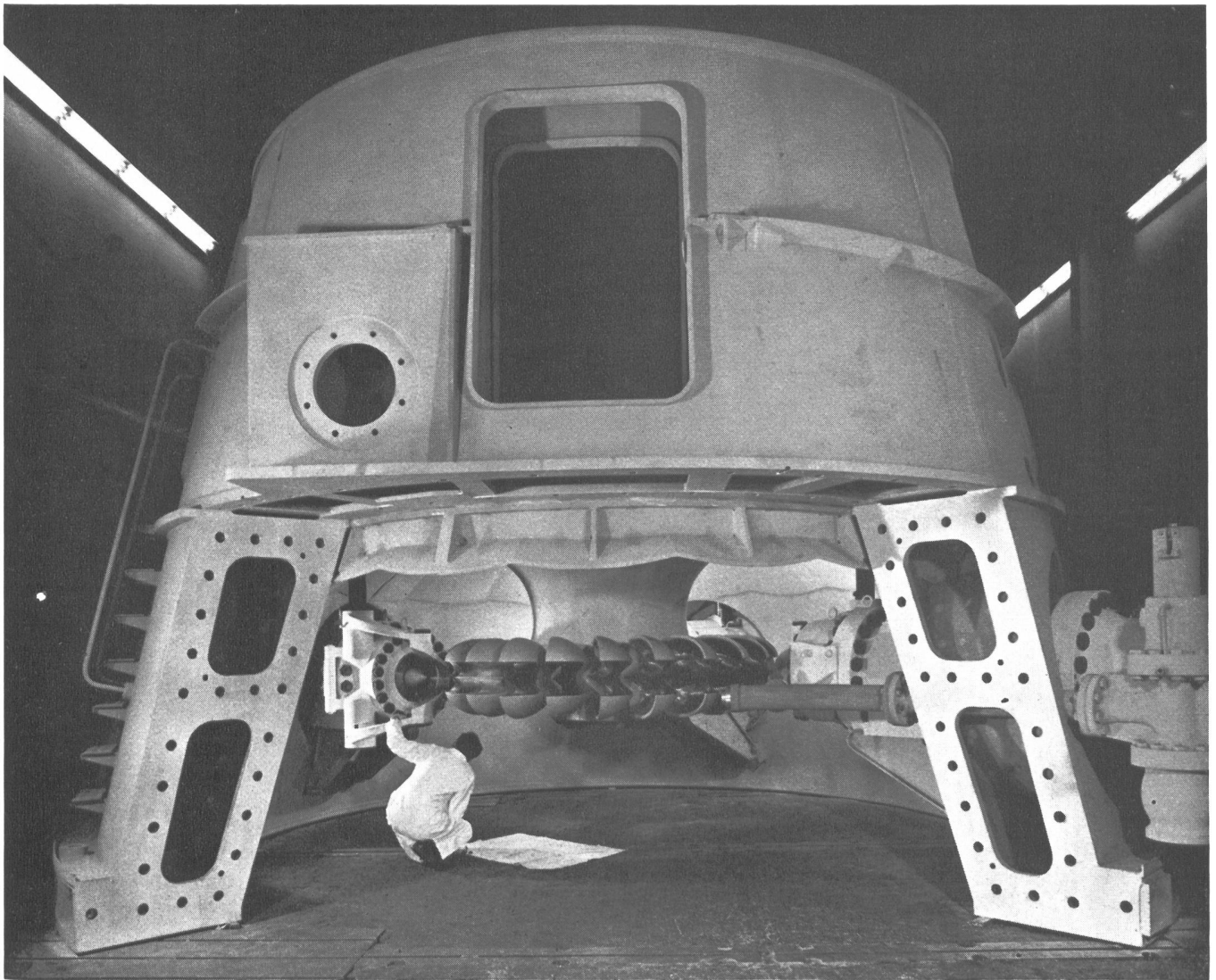
L'ETH Library est le fournisseur des revues numérisées. Elle ne détient aucun droit d'auteur sur les revues et n'est pas responsable de leur contenu. En règle générale, les droits sont détenus par les éditeurs ou les détenteurs de droits externes. La reproduction d'images dans des publications imprimées ou en ligne ainsi que sur des canaux de médias sociaux ou des sites web n'est autorisée qu'avec l'accord préalable des détenteurs des droits. [En savoir plus](#)

### **Terms of use**

The ETH Library is the provider of the digitised journals. It does not own any copyrights to the journals and is not responsible for their content. The rights usually lie with the publishers or the external rights holders. Publishing images in print and online publications, as well as on social media channels or websites, is only permitted with the prior consent of the rights holders. [Find out more](#)

**Download PDF:** 18.01.2026

**ETH-Bibliothek Zürich, E-Periodica, <https://www.e-periodica.ch>**



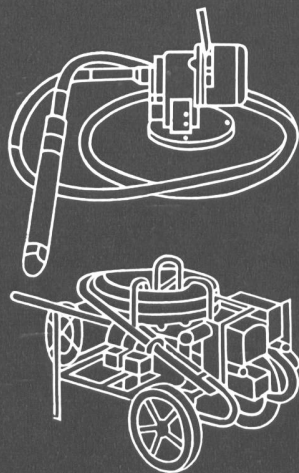
64 000 PS vertikalachsig,  
dreidüsige Pelton-turbine für das  
Kraftwerk Göschenen (Werkstattmontage)

Bell  
Maschinenfabrik AG  
Kriens / Luzern

**KRIENS**  
**Bell**

**Wasserturbinen**  
**Absperrorgane**  
**Druckleitungen**  
**Maschinenhauskrane**  
**Materialseilbahnen**  
**Winden**  
**Stahlwasserbau**  
**Freiluft-Schaltanlagen**  
**Leitungsbau**

**NOTZ**



## 25 Jahre Erfahrung in Vibration

### Notz Pervibratoren und Supervibratoren für Beton und Eisenbeton

Seit 25 Jahren baut und verkauft unsere Abteilung Baumaschinen Pervibratoren und Supervibratoren für Hoch- und Tiefbau. Die wirtschaftlichen Notz-Vibratoren fehlen sozusagen auf keiner Grossbaustelle unseres Landes. Unsere Spezialisten stellen eine langjährige, umfassende Erfahrung in Ihren Dienst. Verlangen Sie bitte unverbindlich Prospekte über Notz-Pervibratoren und -Supervibratoren, über Vibro-Verken-Vibrationswalzen, -Bodenverdichter usw., sowie über unsere ATLAS-COPCO-Kompressoren und -Druckluftwerkzeuge.

Aus unserem Lieferprogramm:

#### ENP 70/50

Hochfrequenzvibratoren mit eingebautem Motor 125 oder 48 V

#### PPN 70

Druckluft-Pervibratoren, Vibrationsfrequenz 10000 p. Min.



#### GFN 46 und GFN 70

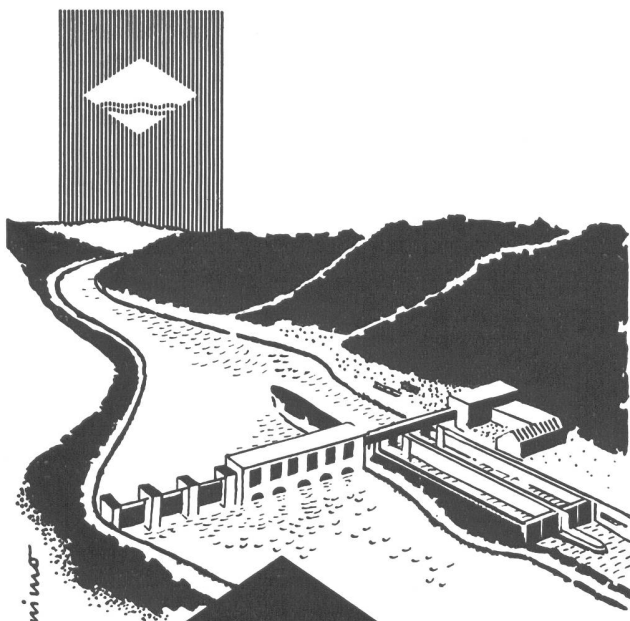
Supervibratoren mit Benzin- oder Elektromotor  
Grosse Vibrationsfrequenz

Weitere Typen: siehe Gesamtprospekt

Bild:

Supervibratoren Notz GF-125 (mit eingebautem 7,5-PS-Elektro-Motor) im Einsatz im Kraftwerkbau.

Notz & Co. AG, Biel, Abt. Baumaschinen  
Tel. 032 / 2 55 22



**INERTOL**

ICOSIT

PALESIT

FERROMULS

## KORROSIONSSCHUTZ

an Objekten des Stahl-Wasser-Baues an

**SCHLEUSEN  
WEHREN  
SPUNDWÄNDEN  
DRUCKROHRLEITUNGEN**

erfordert große Erfahrung und bewährtes Material.

Unsere, die neuesten Erkenntnisse berücksichtigenden

### SCHUTZANSTRICHE

auf der Basis von Steinkohlen-Teerpech, Bitumen und Chlorkautschuk, erfüllen diese Forderung in gleicher Weise wie unsere langjährigen Spezialerfahrungen bei der Bearbeitung einschlägiger Aufgaben.

Lassen Sie uns mit Ihnen gemeinsam Ihre Anstrichprobleme lösen.

Druckschriften stehen zu Ihrer Verfügung.

**Inertol AG**

2411 / 2



**INERTOL AG WINTERTHUR**  
Telefon (052) 6 74 38/39

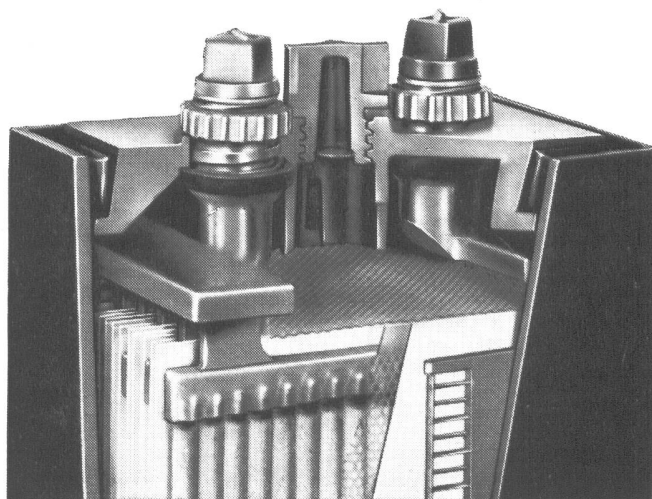
# Plus Tubax

## ist besser

**Spezial-Röhrchenplatten-Batterie für Traktion, Notstrom und Zugbeleuchtung**

- 1** längere Lebensdauer, 4 Jahre Garantie kein Plattenwechsel
- 2** grössere Leistung, unerreichte Kapazität pro Raum- und Gewichtseinheit
- 3** kleinster Platzbedarf, Baukosteneinsparung bei stationären Anlagen
- 4** grösste Betriebssicherheit, kurzschluss-sichere Isolation, robuste Elementbecher
- 5** vergossene Elemente, sauber, keine Säureschäden

Plus AG Basel 6, Telefon 061-23 79 10





# VERKAUF und VERMIETUNG von

## **Spritz-Maschine ALIVA-100 BS-12**

---

kombinierbar für Gunit,  
Spritzbeton oder Förderbeton

**Leistung:** 5—7 m<sup>3</sup>/h Trockengemisch,  
bis 30 mm Korngrösse

## **Beton-Fördermaschine ALIVA-200**

---

**Leistung:** 10—15 m<sup>3</sup>/h Trockengemisch,  
bis 40 mm Korngrösse

---

# ARBEITS-AUSFÜHRUNG von

**Felskonsolidierung und Abdichtung für Bahn- und Strassentunnels  
Armierter Gunit für Druckstollen und Druckschächte für Kraftwerke  
Felskonsolidierung für Freilauf-, Druck- und Fensterstollen als  
definitive Verkleidung**

**Armierter Spritzbeton für Shed- und Hallenbauten, Wasserbassins usw.**

**Fels- und Betonankerungen mittels Perfo-Methode**

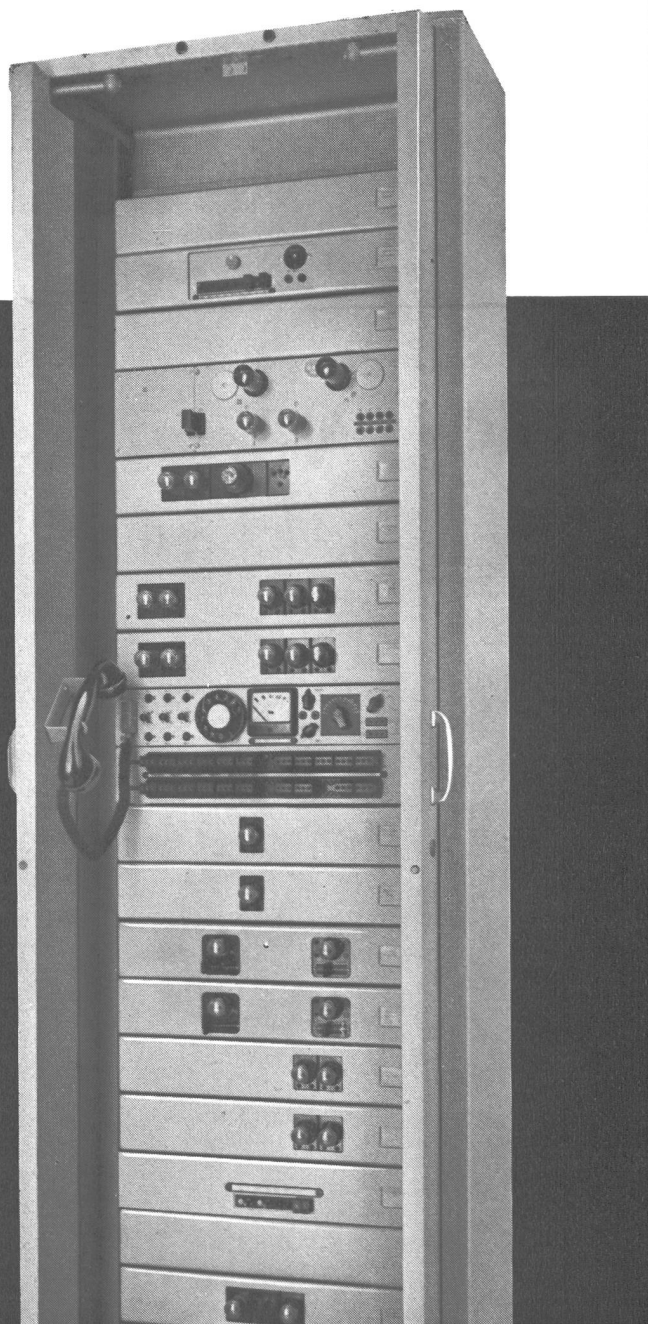
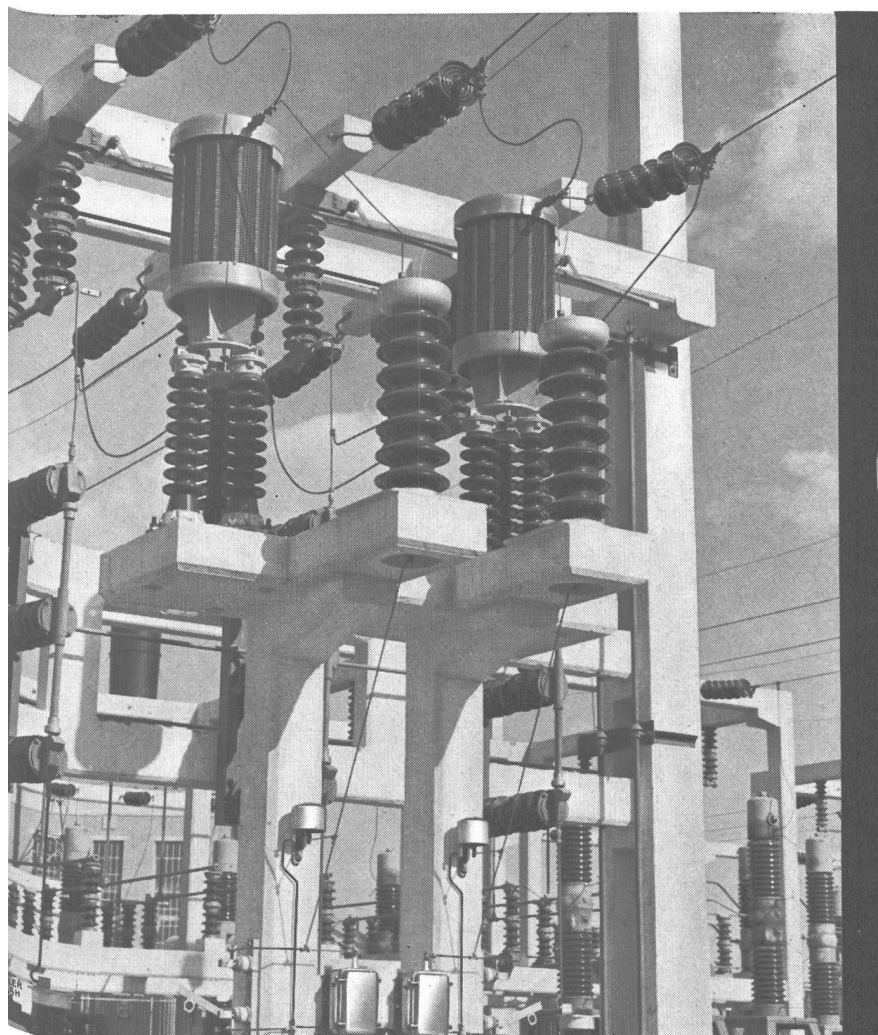
**Fels- und Baugrund-Injektionen**

Verlangen Sie Offerte oder unsern Besuch



**SPRITZBAU AG WIDEN/AG**

Telephon 057 76394

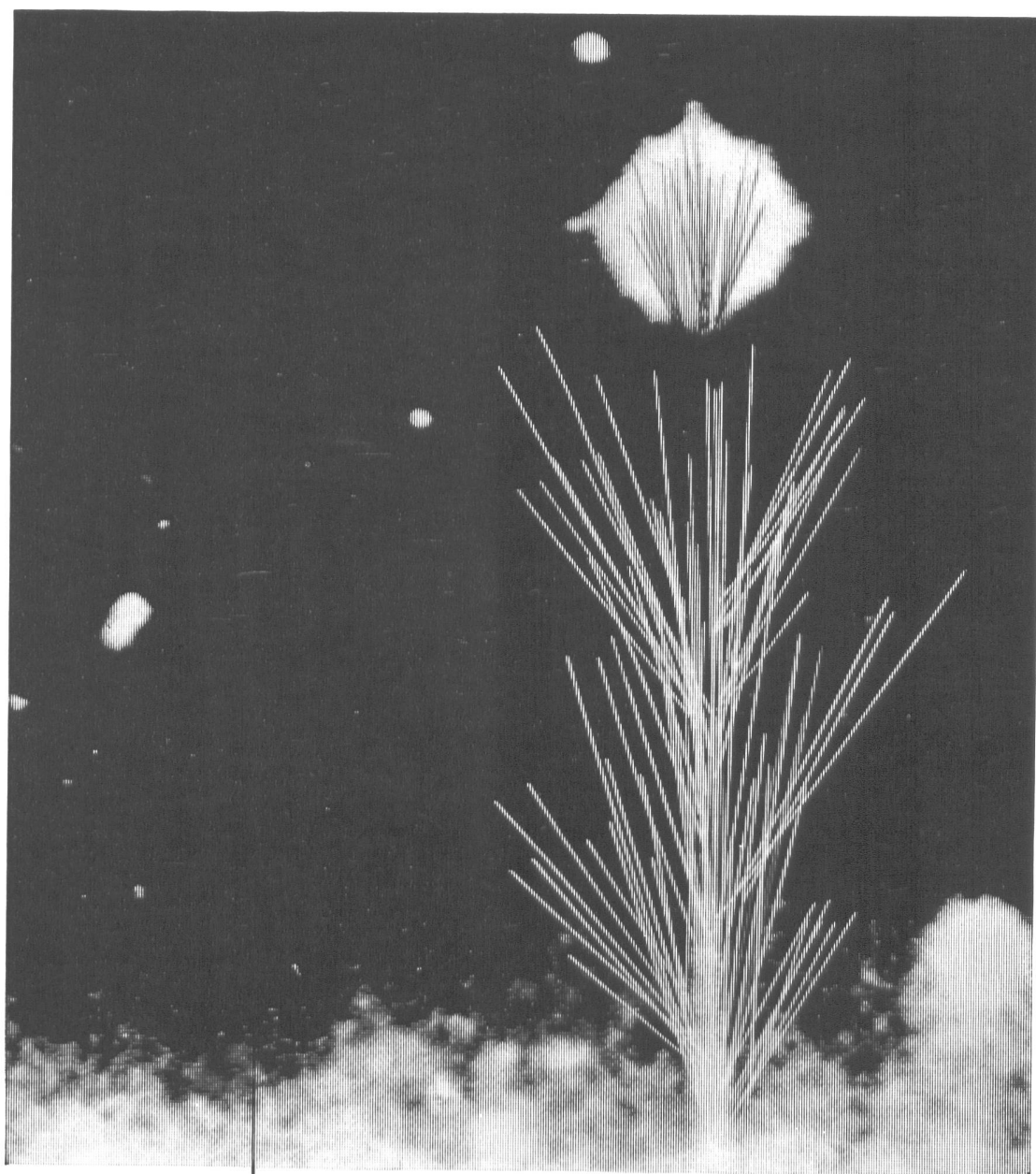


## Trägerfrequenzanlagen

für Telefonverbindungen,  
zur Übertragung von Meßwerten  
und für Fernsteuerungen aller Art  
über Hochspannungsleitungen  
der Elektrizitätswerke

Zweigniederlassung in Zürich

Hasler *AG* Bern



klassische und  
neuartige  
Zivilsprengstoffe

sorgfältig auf Ihre Arbeit abgestimmt

die schweizerischen Sprengstoff-Fabriken  
Dottikon (Aebi Zürich), Gamsen, Liestal/Isleten



ein Erzeugnis der LeTourneau-Westinghouse Company,  
von Grund auf für die Baustelle konstruiert.

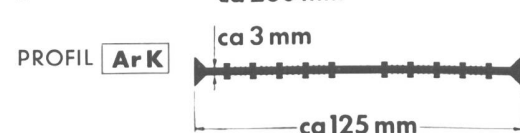
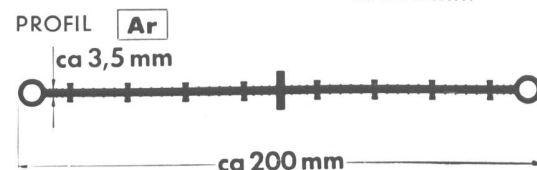
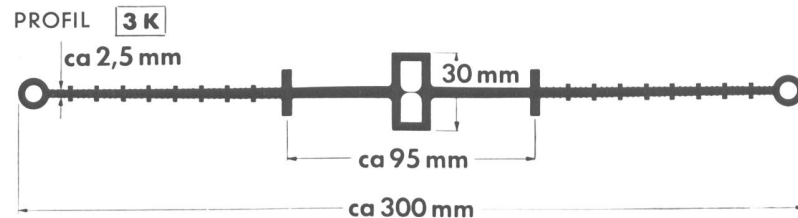
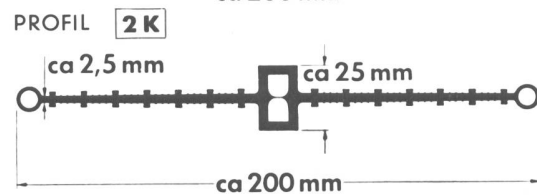
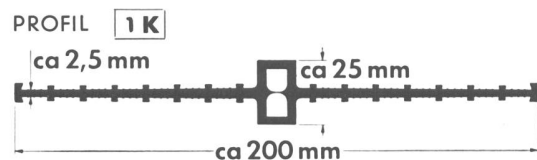
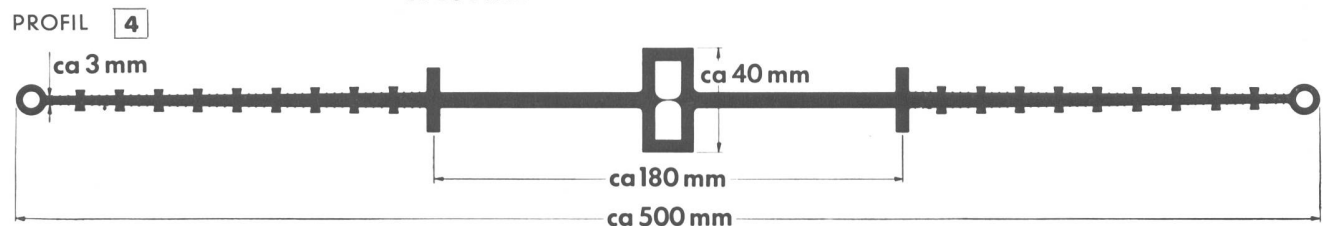
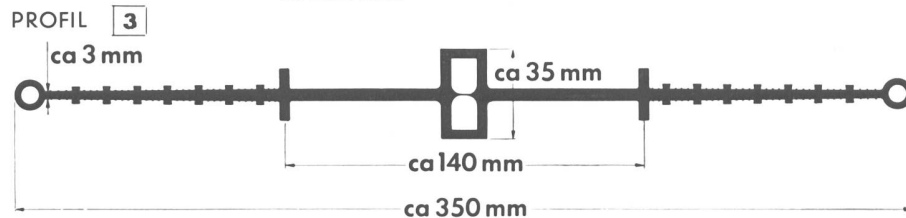
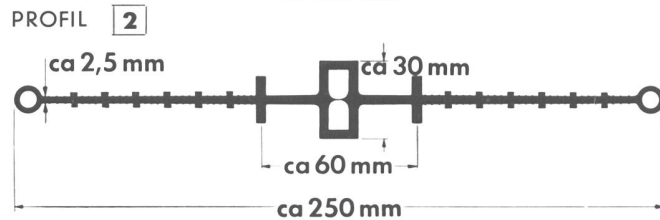
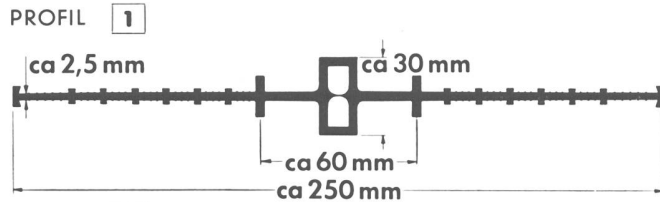
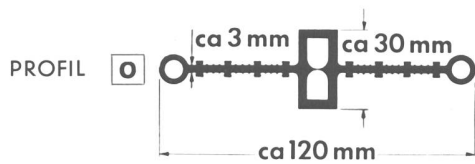
Haulpak Type	60	42	32	27
Nutzlast t	54	38	29	25
Leergewicht t	28	24	20	19
Motor PS	555	435	385	340
Wendekreis m	16,7	15,0	13,5	13,5
Max. Geschwindigkeit km/h	74	76	62	56

FRANZ STIRNIMANN AG  
BAUMASCHINENFABRIK  
OLTEN





# WEY-FUGENBAND-PROFILE



Maße in mm

Preise auf Anfrage



## WEY-Qualitäts-Fugenbänder

im Kraftwerk Mauvoisin  
Kraftwerk Zervreila  
Maggia-Kraftwerk  
Kraftwerk La Lienne  
Kraftwerk La Renfile  
Kraftwerk Grande-Dixence  
Neuen Kraftwerk Schaffhausen  
Kraftwerk Valle di Lei  
Kraftwerk-Zentrale Wimmis  
Stauwehr Innerferrera  
Bernischen Kraftwerk Niederried  
Misoer Kraftwerk  
Barrage Maigrauge

**garantieren für absolute Zuverlässigkeit**  
in der Verankerung, Stabilität und Dilatation  
Verlangen Sie Prospekte, Muster  
und Baustellenberatung:

**WEY-BAUSTOFF-CHEMIE AG**  
**Zürich 11/57**

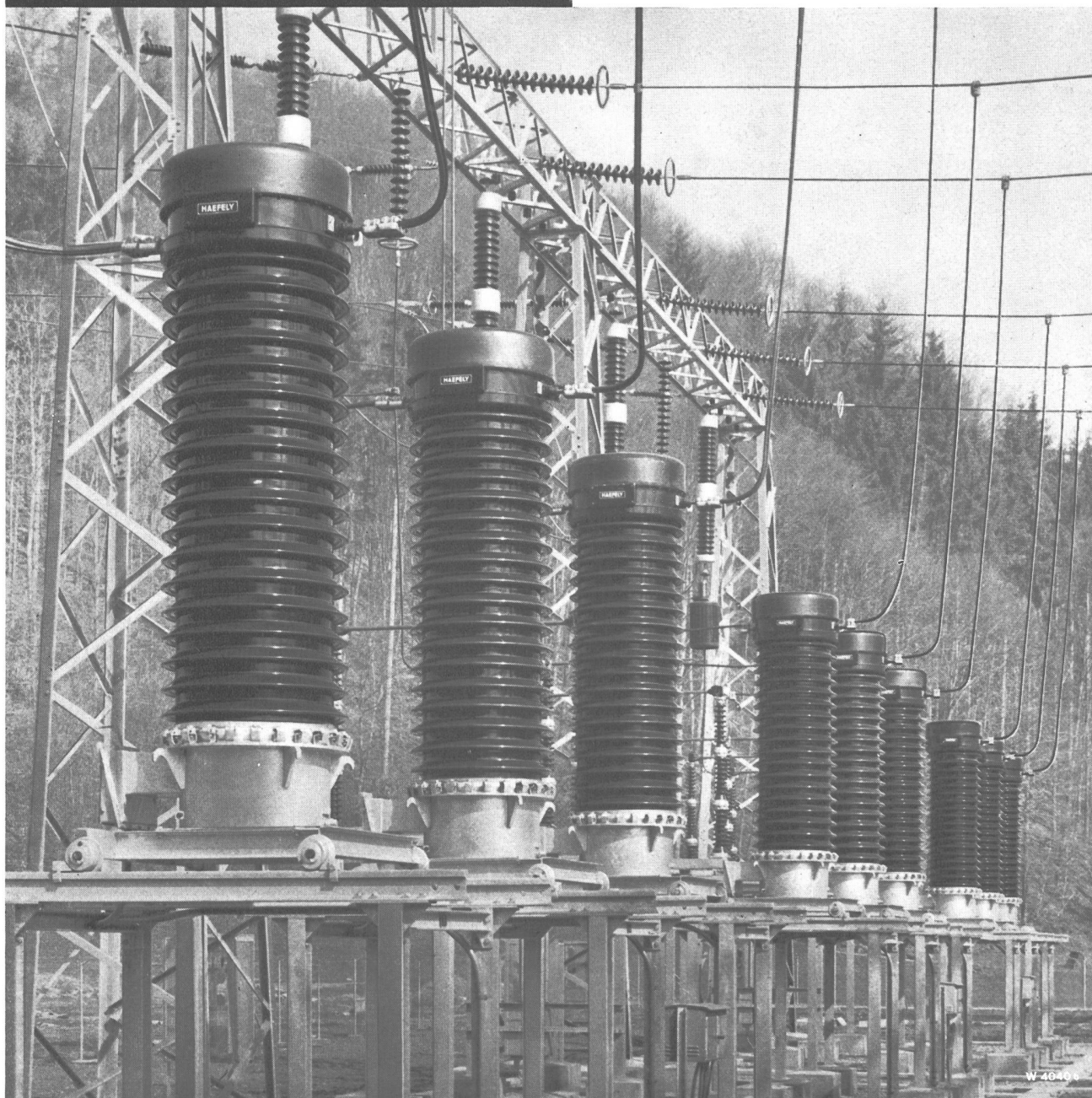


Überlandstraße 14 Telephone (051) 48 11 42

# HAEFELY

## Messgruppen 220 kV

(kombinierte Strom- und Spannungswandler)



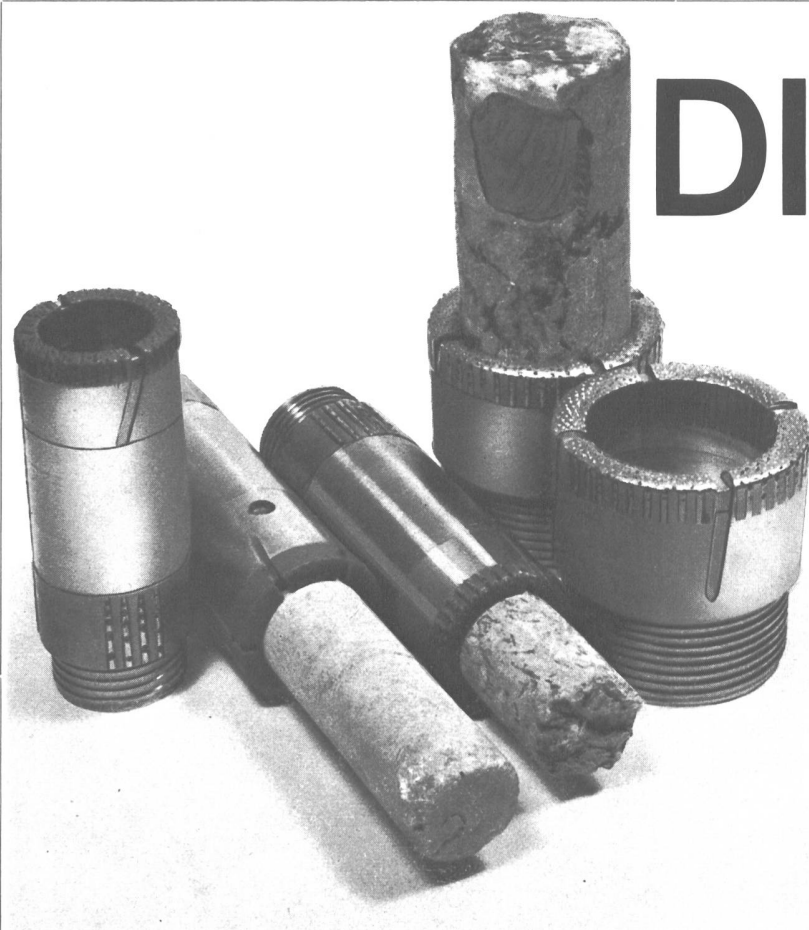
### Weitere Haefely-Fabrikate:

**Neu- und Umwicklungen** von Generatoren, Motoren und Transformatoren, **Kopplungselemente** für TFH. **Kondensatoren** für Leistungsfaktorverbesserung, Spannungsregulierung und Überspannungsschutz in Nieder- und Hochspannungsnetzen. **Stromstoßkondensatoren**, Kondensatoren für Spezialzwecke wie Meßeinrichtungen, Prüfanlagen usw. **Vollständige Einrichtungen für Hochspannungs-Prüffelder und Laboratorien.**

**Komplette Partikelbeschleuniger** bis 4 MV und Teilausrüstungen. Ionen- und Elektronenbeschleuniger. **Hochspannungsdurchführungen** für Transformatoren, Apparate und Generatoren. Wanddurchführungen mit Hartpapier- oder Öldielektrikum, Kondensatortypen bis 525 kV und gasdichte Hochstromtypen bis 12 000 A, **Isoliermaterial** «Haefelyt» für die Hochspannungstechnik.

176 Ag

# EMIL HAEFELY & CIE AG BASEL



# DIADRIL

Couronnes diamantées  
pour tous usages  
Rendement accru!

\*

Diamant-Bohrkronen  
für alle Zwecke  
Höchste Leistungen!

\*

**L. M. VAN MOPPE & SONS SA.**

1-3, rue de Chantepoulet, Tél. 022/32 25 95

**GENÈVE**

Aktiengesellschaft

**KUMMLER & MATTER**

Elektrische Unternehmungen

Chur **ZÜRICH** Mesocco



Hochspannungsleitungen  
Niederspannungsleitungen  
Freiluftstationen  
Freileitungsmaterial  
Trafostationen

Bauseilbahnen

Kabelverlegungen

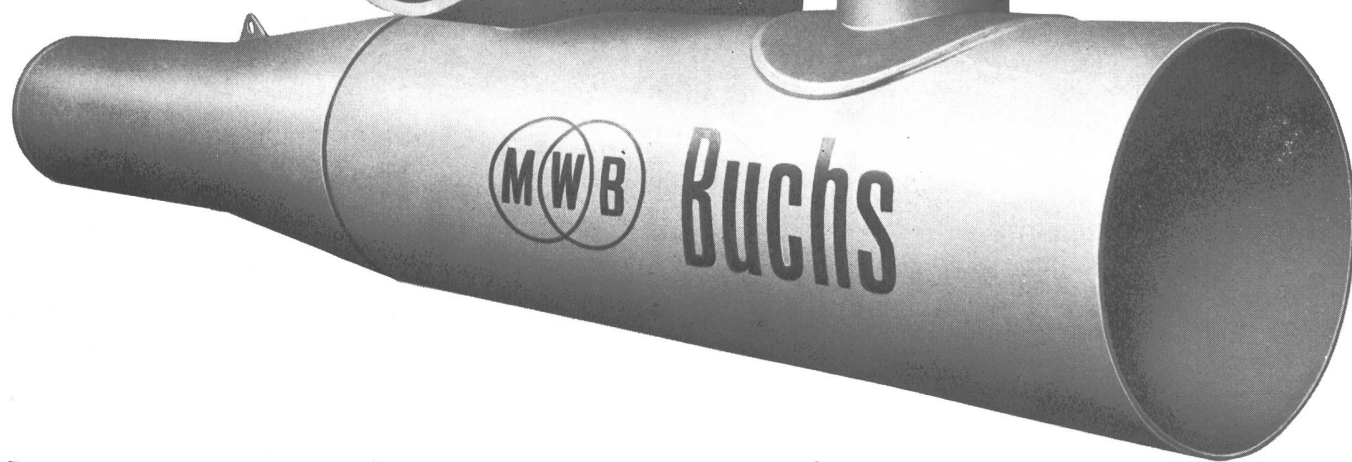
Fahrleitungen  
für Trolleybus und Bahnen

Fahrleitungsmaterial

Spezialwerkzeuge  
für den Leitungsbau

Elektrische Installationen für  
Kraftwerke und Industriebauten

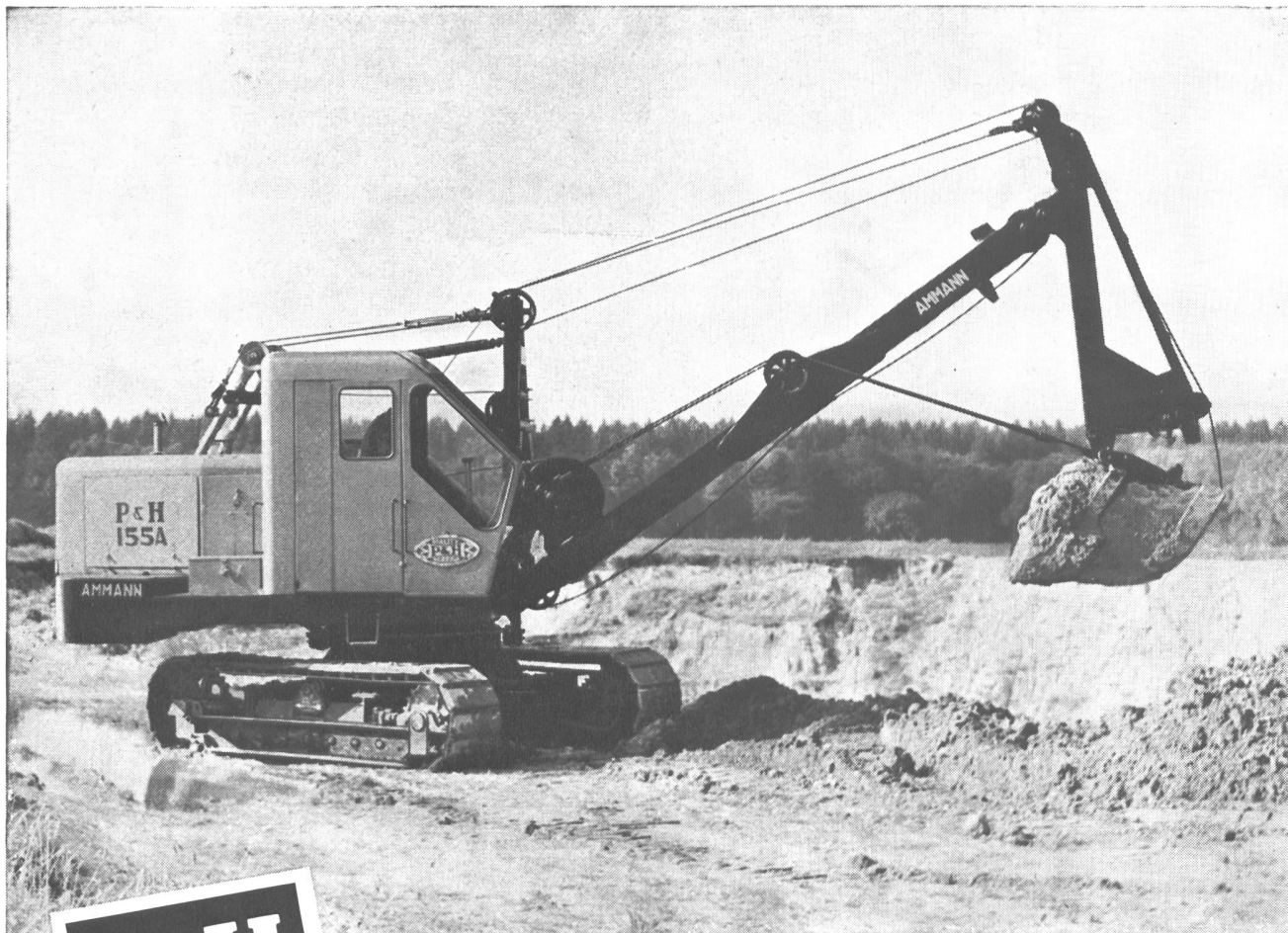




# Metallwerk AG Buchs/SG

Druckleitungsbau für Wasser-  
kraftwerke (Panzerungen)  
Telefon (085) 62051 (Schweiz)





**P&H**

## Universal-Bagger 155 A

ein bemerkenswerter Fortschritt im Baggerbau

**P&H 155 A - 400 Liter**  
**«Made in Europe»**  
 nach USA-Normen

- ★ unabhängige Antriebsorgane im Oelbad laufend
- ★ Kupplungen von aussen leicht zugänglich
- ★ Fahrwerk in Traktorenbauart mit Spannfederung
- ★ luftgekühlter Motor mit 4-Gang-Getriebe
- ★ Hydraulische Niederdrucksteuerung erlaubt das Arbeiten «mit Gefühl»
- ★ alle Ausrüstungen mit Manganstahl-Kübel; Tieflöffel kippbar

Alle Bewegungen, insbesondere Fahren, Schwenken und Heben können gleichzeitig und voneinander unabhängig ausgeführt werden. Der Zeitgewinn beim Verstellen des Baggers wirkt sich in einer grösseren Leistung aus.

Die Anwendung von hochfesten Baustählen, die vollständig geschlossene Konstruktion, sowie der rasche AMMANN-Ersatzteil- und Reparaturdienst bieten Gewähr für einen wirtschaftlichen und pausenlosen Betrieb.

Alleinvertretung für die Schweiz:

**ULRICH AMMANN**  
**Baumaschinen Langenthal**

Telephon 063/2 27 02

**Harnischfeger International Corporation GmbH**

P & H Raupenbagger mit Kübelinhalt von 400-2670 l

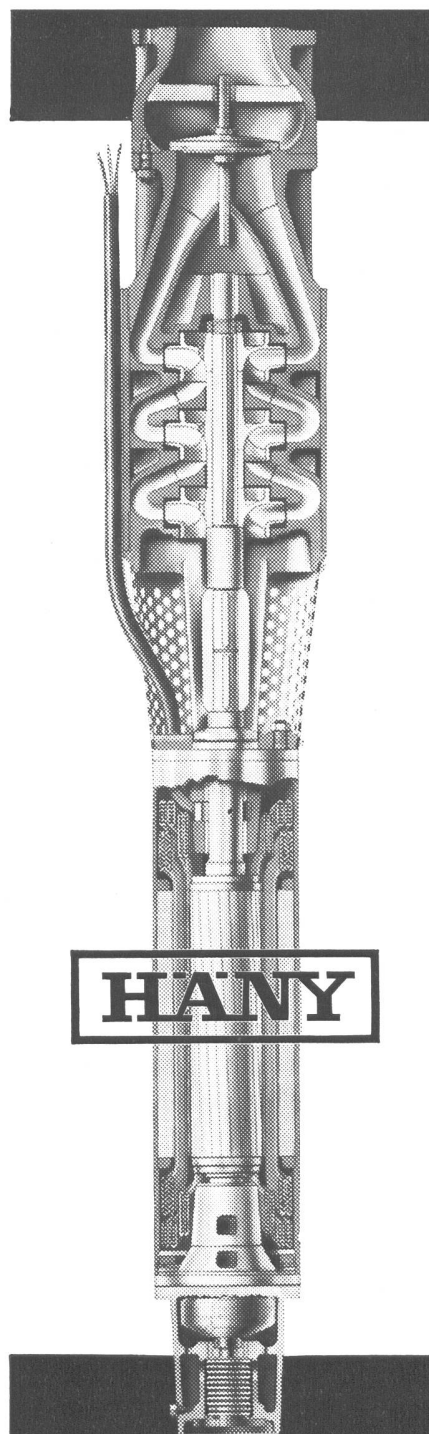
**P&H**



**GUNIT und SPRITZBETON**  
mit modernsten Spezialmaschinen  
20 JAHRE PRAKTISCHE ERFAHRUNG

**E. LAICH**

**LOCARNO** (TI)  
**SION** (VS)  
**ZILLIS** (GR)

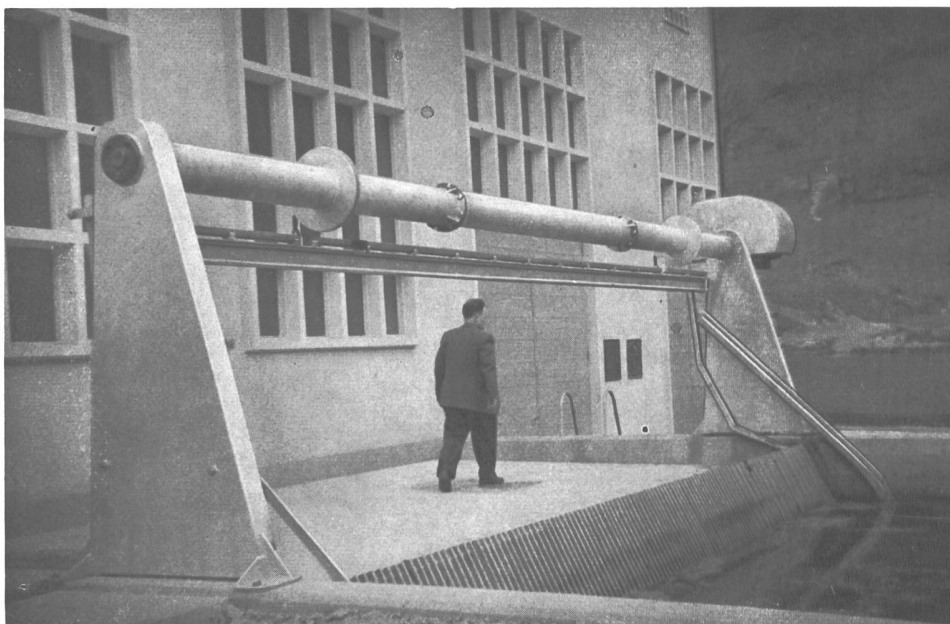


**UNTERWASSER-  
PUMPEN**

arbeiten mit  
**hohem Nutzeffekt**  
**wartungslos** **zuverlässig**

Genormte Serienfabrik. m. kurzen Lieferfristen

**HÄNY & CIE / MEILEN / ZH**  
**Pumpenfabrik** ☎ (051) 73 05 55



leistungsfähig  
zuverlässig  
preiswert  
formschön  
einfach  
bewährt  
robust  
modern

✦ **Patente, DRGM**

Bild:

Bernische Kraftwerke AG  
Zentrale Bellefontaine

Maschine für eine Kanal-  
breite von 7,5 m und eine  
Kanal Tiefe von 5,5 m  
Ständerhöhe nur 2,0 m

**Automatische Rechenputzanlagen  
Kanalrechen in Spezialprofilstäben  
Kanal-Schützen und -Schieber**

**V. Fäh**

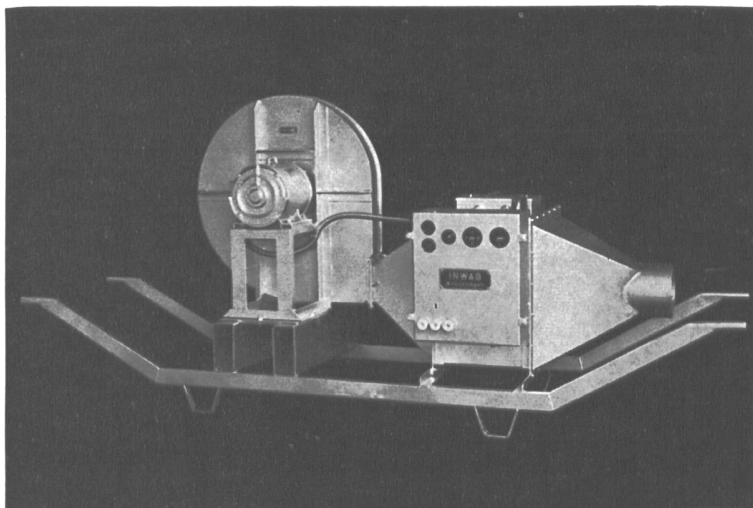
Mech. Werkstätte  
und Stahlbau

**Glarus**

Telephon (058) 5 17 86



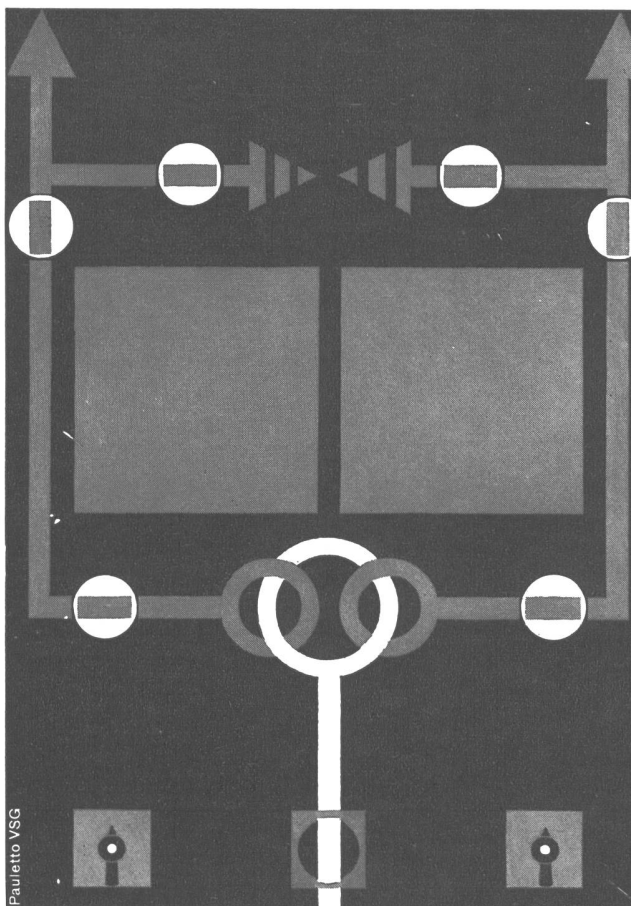
**INDUSTRIE-WÄRME AG  
KREUZLINGEN TG**



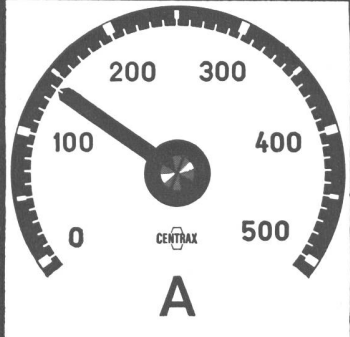
Spezial-Aggregate zur  
Beheizung von Einzel- und  
Reihen-Silos  
Druckluftherwärmer  
Langjährige Erfahrung  
Erstklassige Referenzen  
Unverbindliche Beratung

Telefon 072 / 8 40 48





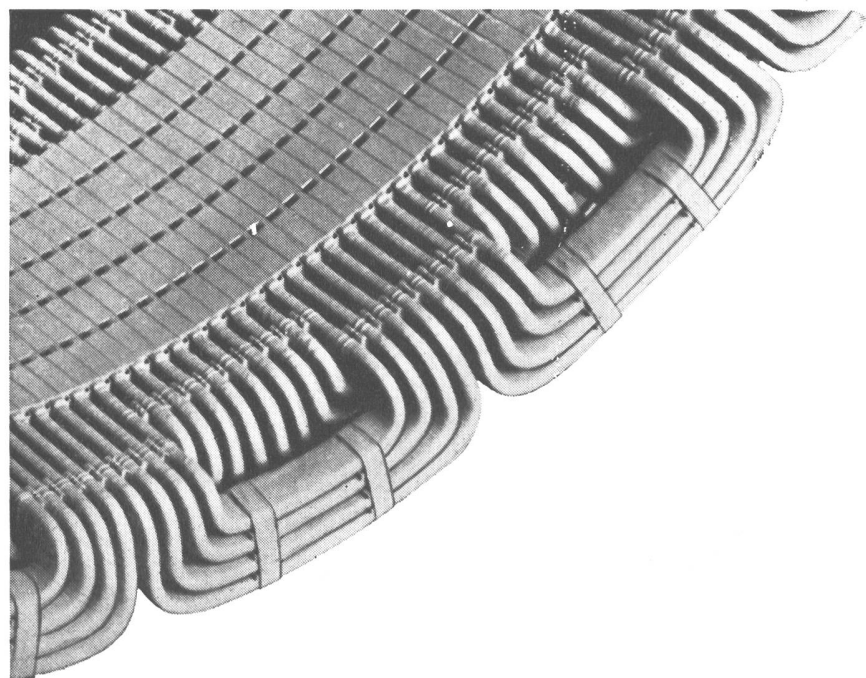
Das moderne Meßgerät mit Kreisskala und 250 Grad Ausschlag. Längere Skala bei geringerem Platzbedarf, parallaxfrei. Aus der Nähe genau ablesbar, aus der Ferne gut erkennbar. Unterbreiten Sie uns Ihr Meßproblem, wir beraten Sie gerne.



Aktiengesellschaft, Basel

# CAMILLE BAUER

Paulietto VSG



## Isolierstoffe

der Wärmeklassen E, B, F, H, für den

## Generatorenbau

Mit Glas- und Asbestfasern isolierte Drähte

Lackisolierte Flachdrähte

Lackdraht SIB 155

Micafolium • Samicafolium

Micabänder

Samica- und Mica- Glasseidenbänder

Imprägnierte Glasseidenbänder

Vetronit • Vetro-Asbest

Bretonit • Hartpapier (Dellit) in Platten, Rohren, Rinnen und Kanälen

Imprägnier- und Decklacke

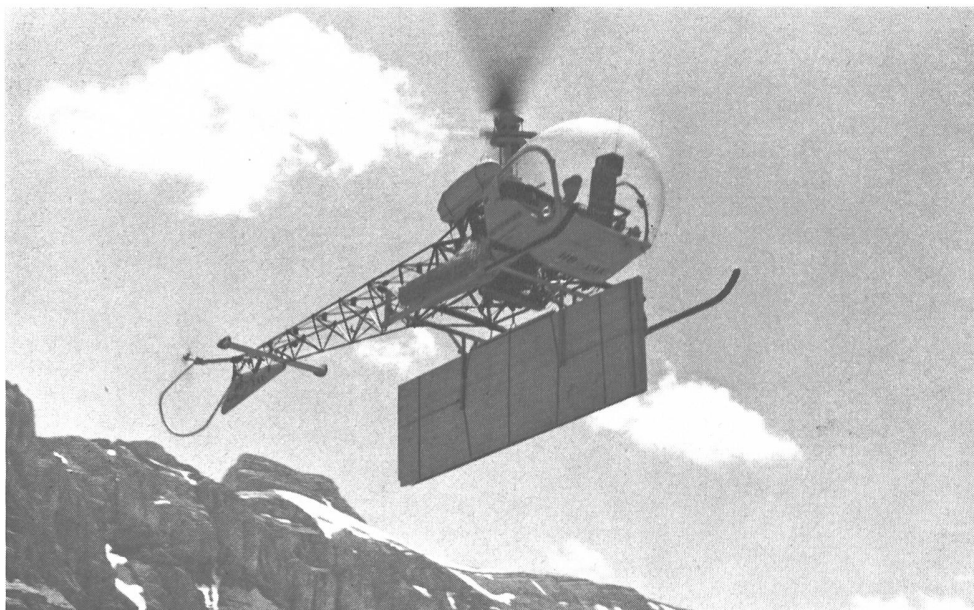
Imprägnierharze

Tel. 061/80 14 21  
Telex 62479

# ISOLA

**SCHWEIZERISCHE ISOLA-WERKE**  
BREITENBACH bei Basel





Personen- und Material-  
transporte im Gebirge rasch  
und wirtschaftlich mit  
modernen Helikoptern.

Kleiner Raumbedarf für  
Start und Landung —  
Große Transportleistung  
in kurzem Zeitraum.

# HELISWISS

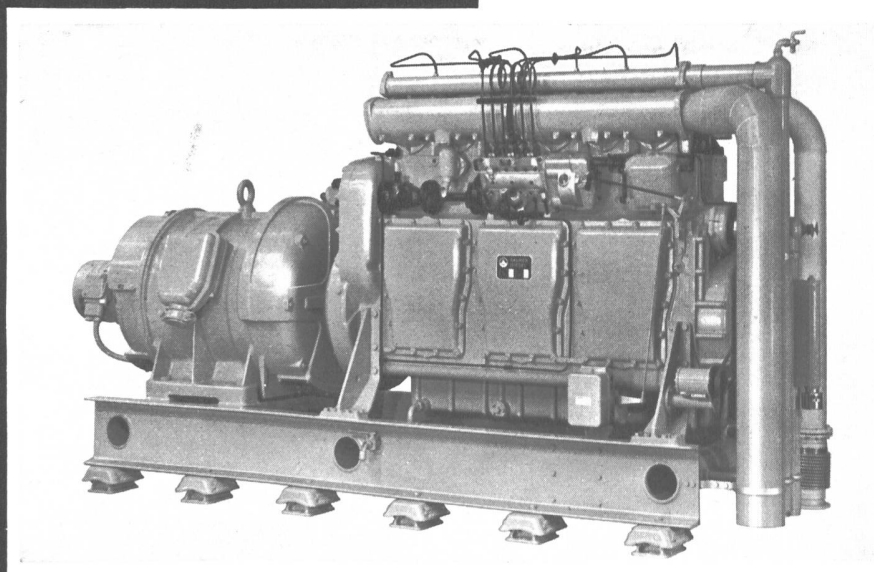
SCHWEIZERISCHE HELICOPTER AG BERN

TELEFON (031) 94968 543144

# SAURER

## Diesel-Notstromanlagen

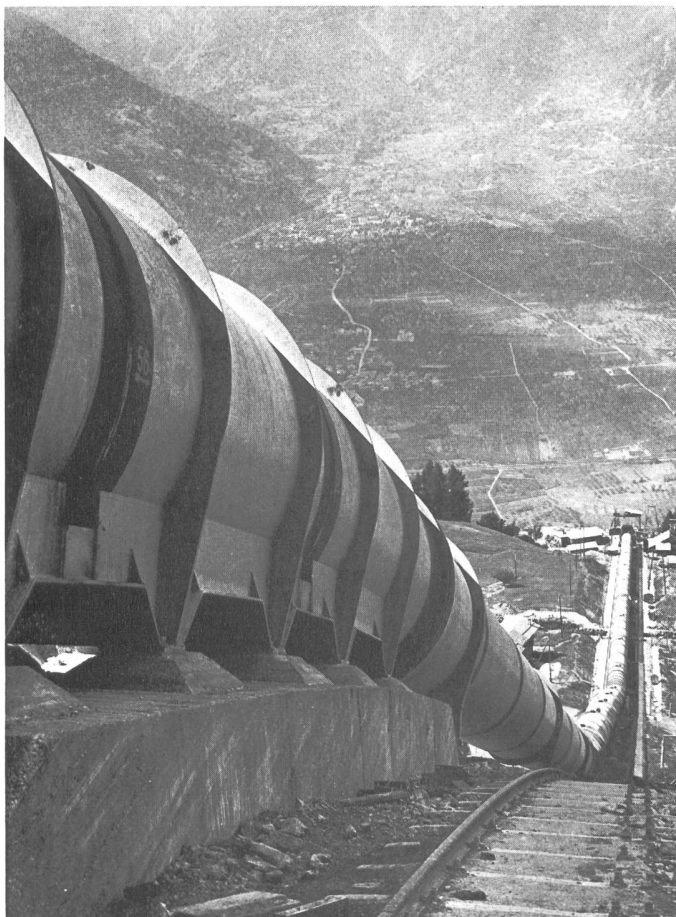
bis zu 1300 PS Dauerleistung



6 Zyl. Dieselmotor  
Typ SD, 315 PS



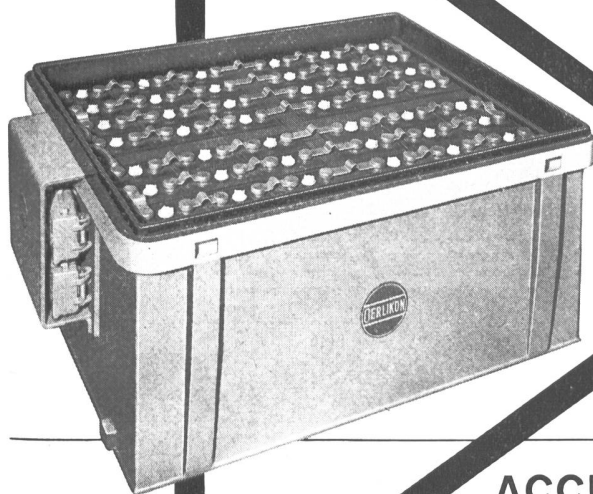
Aktiengesellschaft Adolph Saurer Arbon



**CONDUITES FORCÉES  
PUITS BLINDÉS  
VANNES**

**Conduite forcée de Nendaz  
de la Grande-Dixence S. A.**

**GIOVANOLA FRÈRES S.A.**  
MONTHEY - SUISSE



## **Batterien für Elektrofahrzeuge**

Unsere Spezialität:

**Batterien mit Röhrchenplatten  
Typ OERLIKON PAM**

für stark beanspruchte Elektro-  
fahrzeuge.

Hohe Leistung, lange Lebensdauer.

**Über 60 Jahre Erfahrung**

**ACCUMULATEUREN-FABRIK OERLIKON**  
Zürich 50, Tel. 051/468420



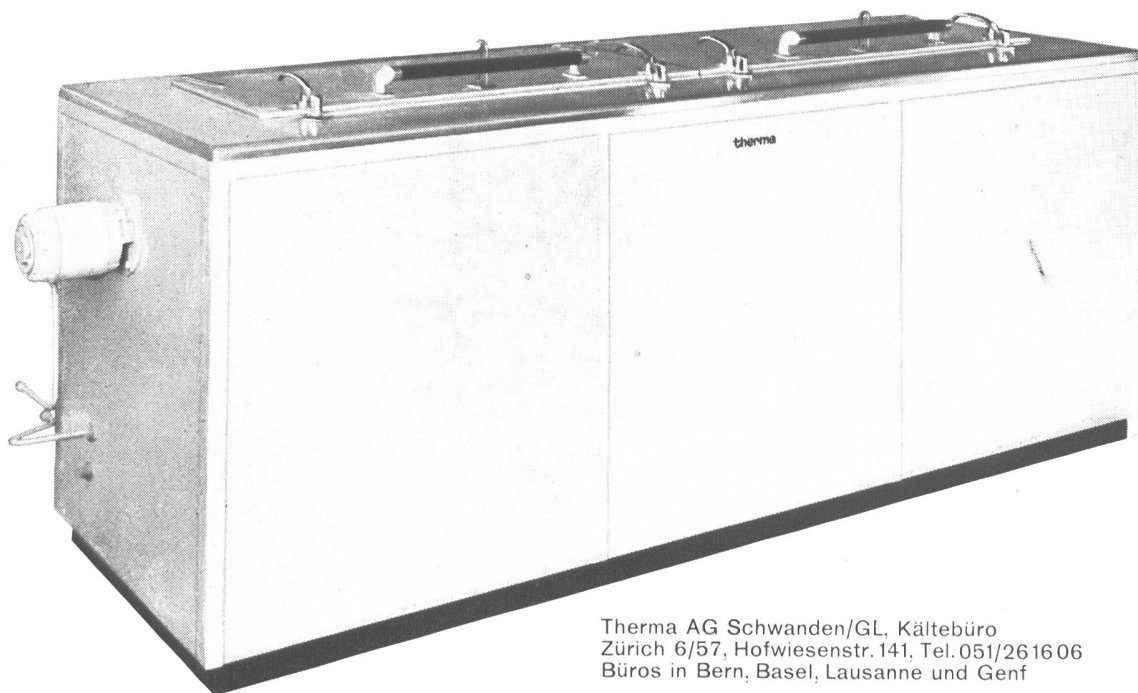
mit Bureaux und Werkstätten in

Biel / Chur / Genf / Lausanne / Lugano  
Luzern / Sitten / St. Gallen.

## Therma-Tiefkühlanlagen

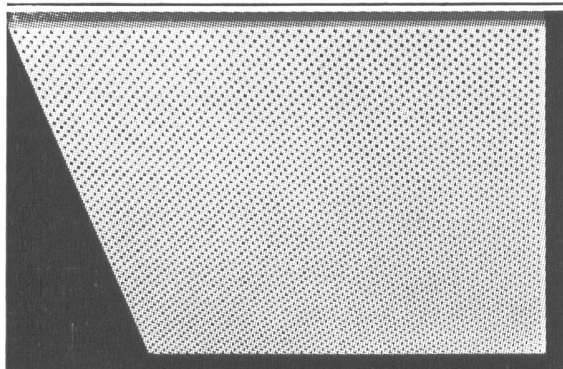
für die Prüfung von Beton-, Tonwaren- und Keramik-Körpern und Baumaterialien aller Art bei konstanten Tieftemperaturen, Wechseltemperatur-Truhen mit automatischer Steuerung für eine komplette Abkühl- und Aufwärm-Versuchsreihe,

Versuchskühlschränke, Versuchsapparate und -anlagen für Temperaturen bis  $-85^{\circ}\text{C}$  für alle Industrien. Verlangen Sie bitte unsere Dokumentationen. Beratende Therma-Kälteingenieure stehen jederzeit zu Ihrer Verfügung.



Therma AG Schwanden/GL, Kältebüro  
Zürich 6/57, Hofwiesenstr. 141, Tel. 051/2616 06  
Büros in Bern, Basel, Lausanne und Genf

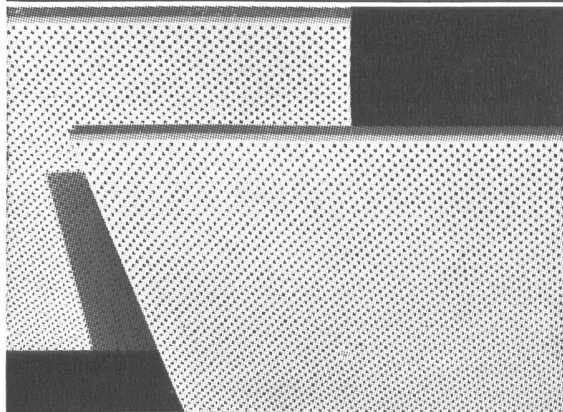
**therma**



Deckenverkleidungen für

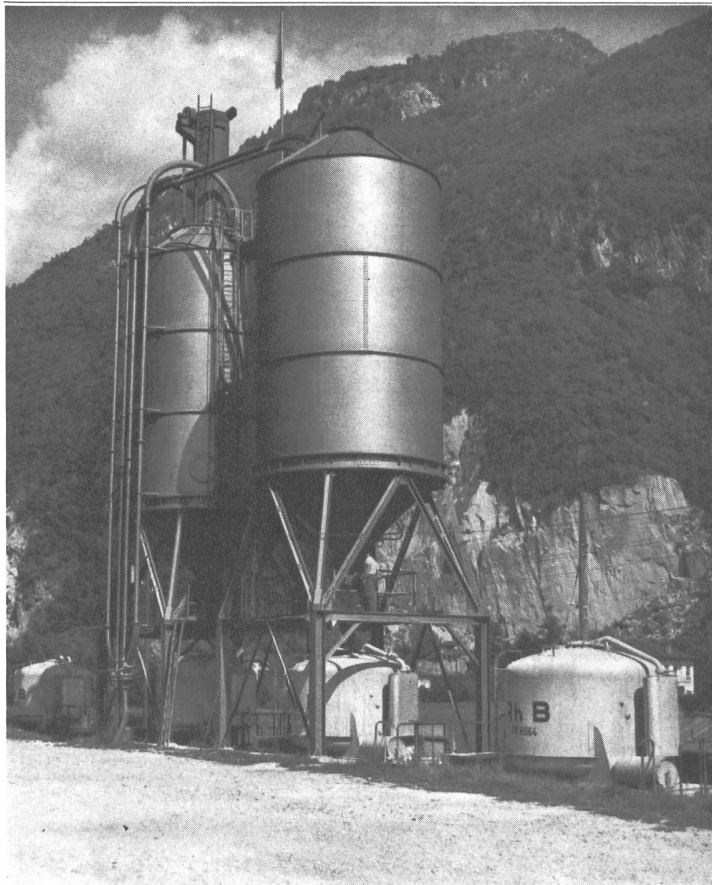
**Akustik, Ventilation und  
Strahlungsheizung**

mit Spezial-Deckenplatten



**isolag**

Decken und Isolierungen  
Seestrasse 355  
Zürich 38  
Telefon 051/45 44 43



Umschlagsanlage Castione für die Misoxer Kraftwerke

Pneumatische Umschlagsanlagen  
für staubförmige Güter

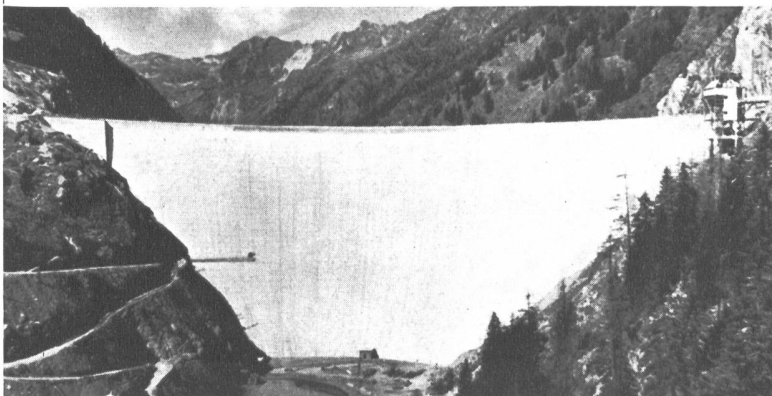
Transportmittel für Straße und  
Schiene

## Pneutra Silo S.A. Basel

Umschlags- und Zementtransport-  
Anlagen für die Kraftwerke:

Misox                      Blenio                      Maggia

## MEYNADIER im KRAFTWERKBAU



Staumauer Sambuco

### Vordichten mit **BARRA RAPID** und **BARRA EXTRA RAPID**

Vordichten von Wasserinfiltrationen und  
Stopfen von Wassereinbrüchen mit **BARRA**  
**RAPID** und **BARRA EXTRA RAPID**.  
Normale Flächendichtung oder Schlauch-  
verfahren. Wir stellen Spezialisten in  
Regie zur Verfügung.

### **BARRA 55**

Betonzusatzmittel für Luftporenbeton  
verbessert die Verarbeitbarkeit, erhöht die  
Wasserdichtigkeit und Frostbeständigkeit  
des Betons.

**MEYNADIER + CIE AG**

Zürich    Telephon 051 / 52 22 11    Bern    Chur    Lausanne    Luzern





# WARTMANN

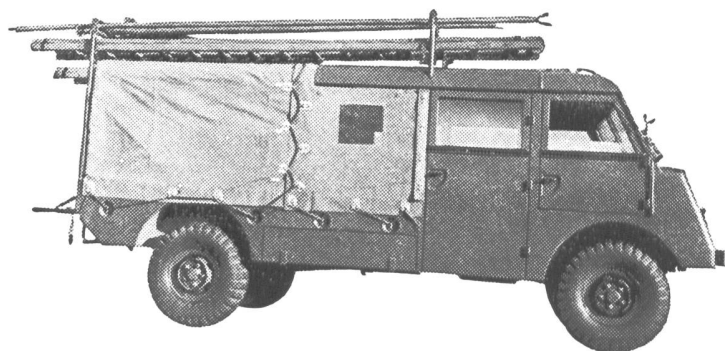
## Stahlwasserbau

Wartmann & Cie. AG

Stahlbau und Kesselschmiede  
Zürich BRUGG Oberbipp



## MOWAG-Mehrzweckfahrzeuge



wie sie bei

**Elektrizitätswerken  
Bauunternehmen  
Feuerwehren usw.**

im Einsatz sind

**Frontlenker**, 6- oder 8-Zyl.-Benzinmotor, Allrad-Antrieb, mit oder ohne Seilwinde, Drehschemel, Stangenträger usw., lieferbar als Mannschafts-, Material- oder Kombinationsfahrzeug



**MOWAG MOTORWAGENFABRIK AG Kreuzlingen**

(072) 8 31 31

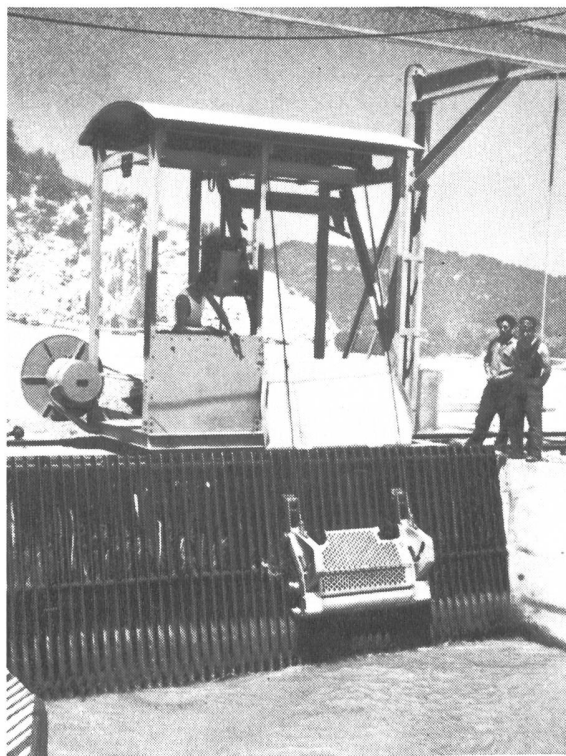
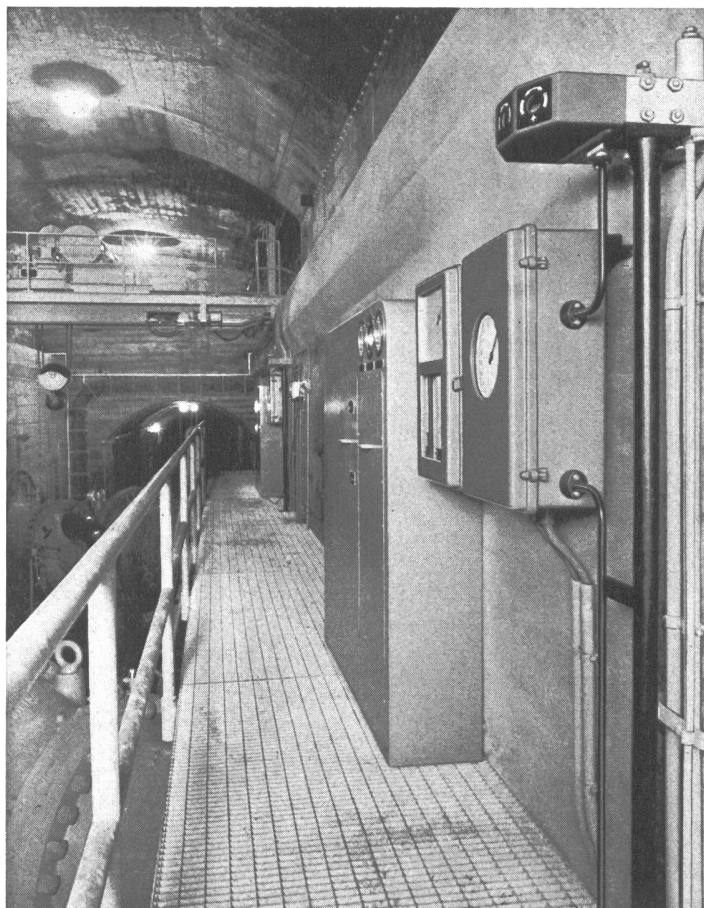
# Franz Rittmeyer AG

## Zug

Apparatebau für die  
Wasserwirtschaft

**Officine Idroelettriche della  
Maggia S.A., Locarno**

**Zentrale Verbano Schieberkaverne**  
Vier Venturimeter mit Registrierung der Turbinen-  
wassermengen



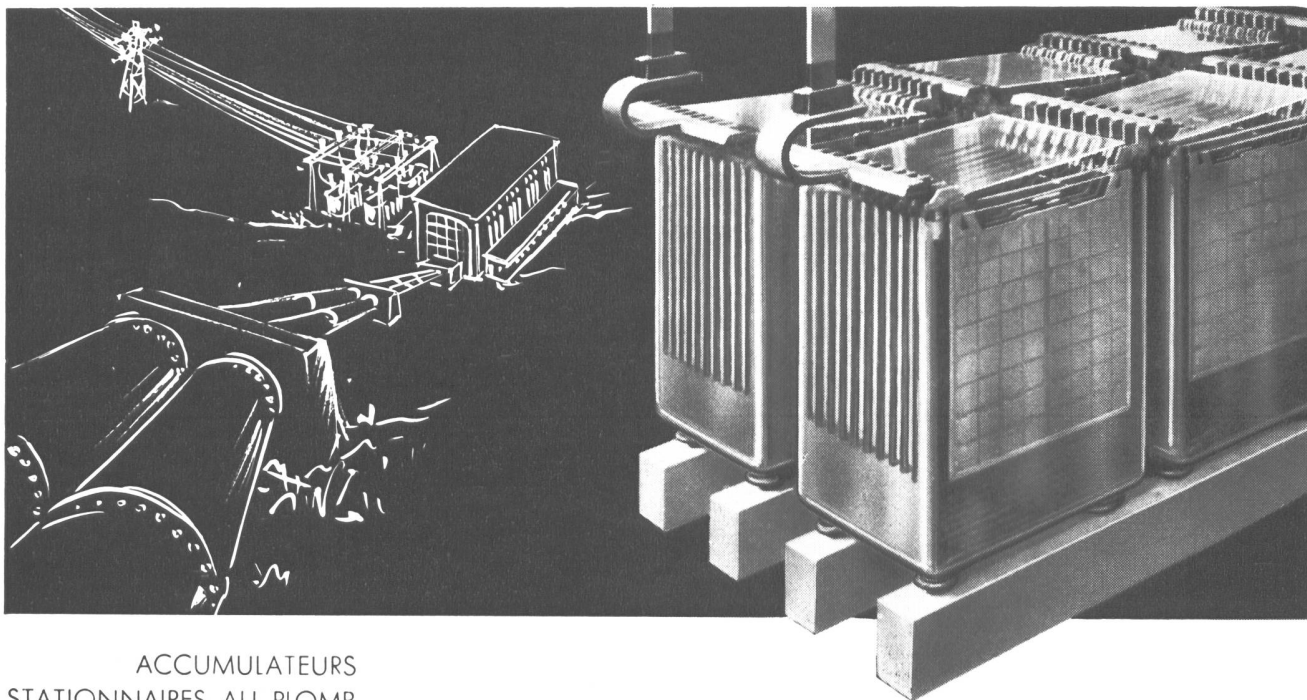
# Ateliers de Constructions JONNERET S. A.

**Genève**

Case postale Jonction

**Rechen und  
Rechenreinigungsmaschinen  
für sämtliche Wasserfassungen**

← Vereinfachte Konstruktion  
für kleinere Anlagen,  
jedoch mit relativ großen Tiefen

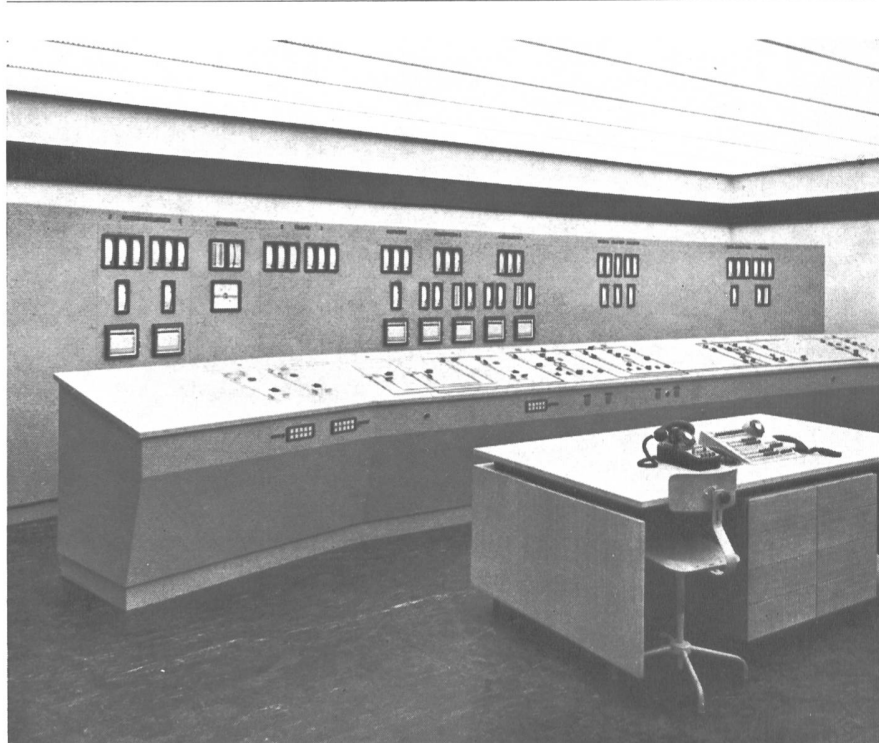


ACCUMULATEURS  
STATIONNAIRES AU PLOMB  
pour centrales électriques,  
centraux téléphoniques, etc.

STATIONÄRE  
BLEI-AKKUMULATOREN  
für Elektrizitätswerke,  
Telefonzentralen, usw.

# LECLANCHÉ SA

YVERDON

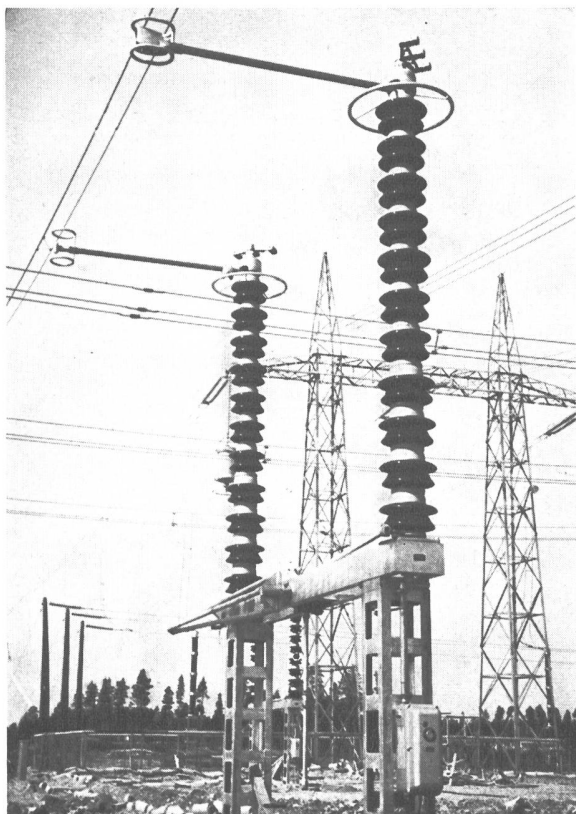


Kommandoräume  
Schaltpulte  
Fernsteuerungen  
Schalttafeln  
Leuchtschaltbilder  
Alarmanlagen  
Notstromanlagen  
Hochspannungs-  
Verteilungen  
Trafostationen

projektiert und liefert

# ELECTRO-TABLEAUX AG

BIEL-BIENNE



Trennschalter 420 kV 1600 A mit Motorantrieb und Erdungsschalter

Für viele in den letzten Jahren fertiggestellte Kraftwerke lieferten wir die kompletten Hochspannungsschaltanlagen (mit Ausnahme der Transformatoren und Leistungsschalter).

#### Spezialitäten:

Trennschalter für alle Spannungen, Stromstärken und Antriebsarten.

Mastschalter, Freileitungsabzweigschalter, Verbinder für Rohre und Seile.

Eisengerüste.

Wasserbelastungswiderstände.

*Alpha AG. Nidau*

Telephon (032) 2 46 92

KABELWERKE BRUGG A.G.





**Bleikabel  
Kunststoffkabel  
Drahtseile**





## RUDOLF RUCH AG Wasen i.E.

Fabrik für Stahldrahtnetze

Telephon 034/43838

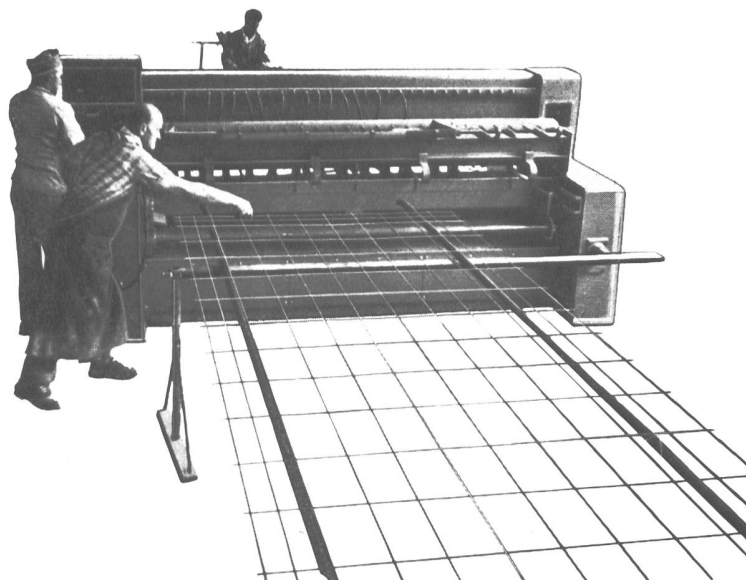
RUWA-Stahldrahtnetze bieten  
Vorteile für den  
Hoch- und Tiefbau

Normal-Abmessungen  
5000 x 2000 mm

Alle anderen Abmessungen  
nach besonderen Netzlisten

Bitte verlangen Sie unsere  
ausführliche Dokumentation

Lieferungen nach der ganzen  
Schweiz  
per Camion oder Eisenbahn



**Millimeter-, Logarithmen-  
Lichtpaus- u. Pauspapiere**



**ED. AERNI-LEUCH BERN**

Ingenieurbüro und Bauunternehmung

# LOSINGER & CO AG

Bern, Burgdorf, Chur, Delémont, Fribourg, Genève, Grindelwald, Köniz,  
Lausanne, Locarno, Sion, Zermatt, Zollikofen, Zürich

**Projektierung  
Lieferung  
Installation**

von Betriebstelephon-Anlagen  
Signalanlagen  
Sicherheitsanlagen  
Fernsteuerungsanlagen  
Windalarmanlagen  
usw.

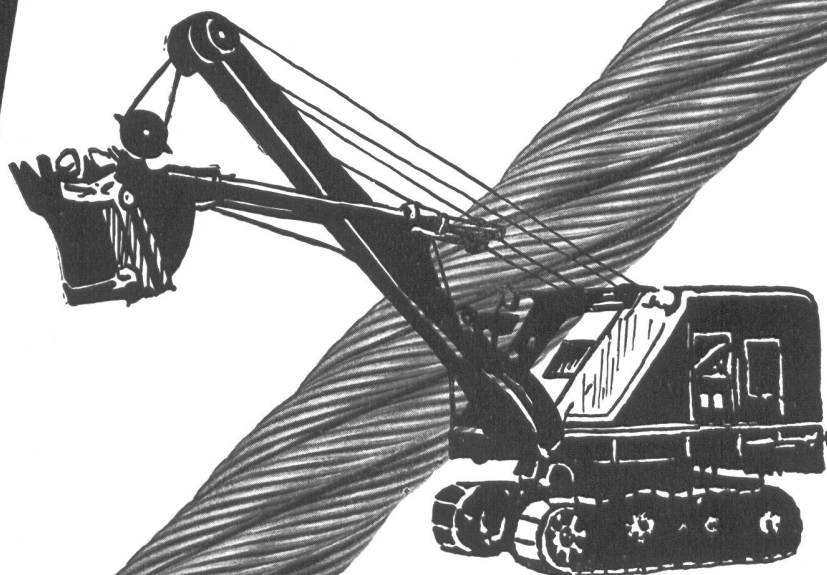
für Personen- und Materialseilbahnen

**GUBLER & CIE. AG Elektrische Spezialanlagen LUZERN**

Telefon 041/22984

Furrengasse 17

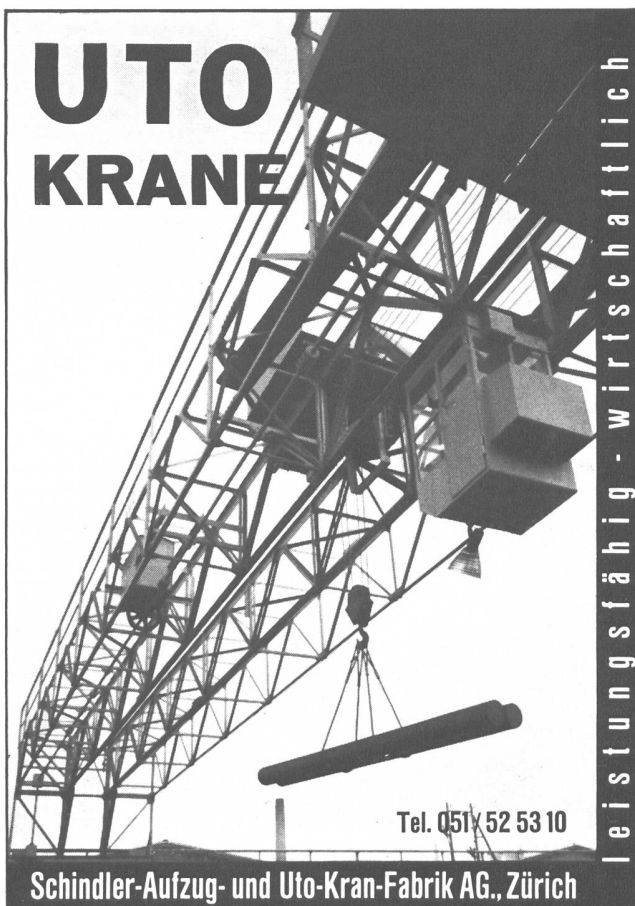
## DRAHTSEILE



**E. FATZER AG  
ROMANSHORN**

Drahtseilfabrik Tel. (071) 63232

# UTO KRANE

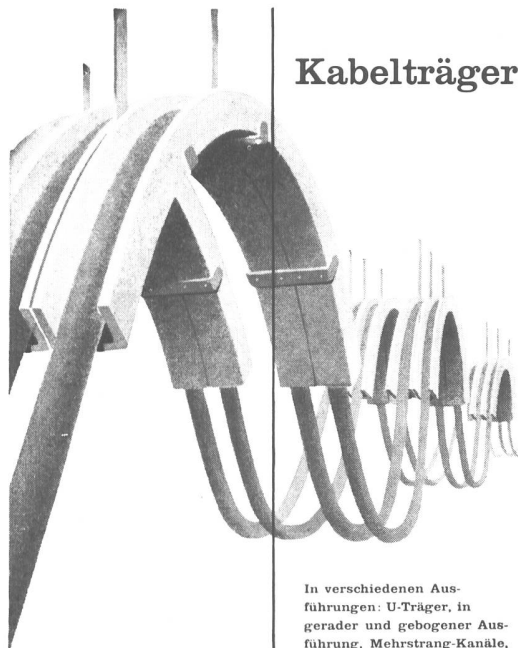


leistungsfähig - wirtschaftlich

Tel. 051 52 53 10

Schindler-Aufzug- und Uto-Kran-Fabrik AG., Zürich

## Kabelträger



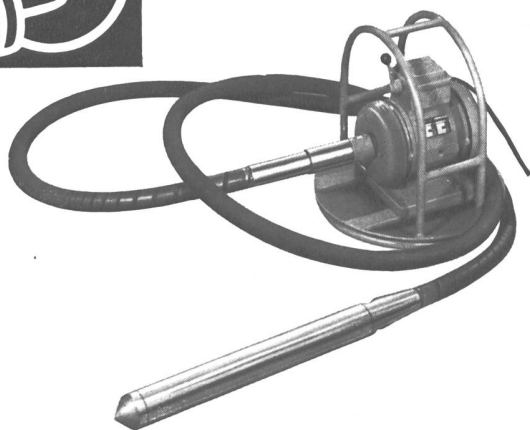
**Eternit**

Eternit AG. Niederurnen  
Telefon 058 41555

In verschiedenen Ausführungen: U-Träger, in gerader und gebogener Ausführung, Mehrstrang-Kanäle, Halbschalen und Röhren; für die Verlegung im Boden, Schächten, Tunnels, Elektrizitätswerken usw. Werden durch vagabundierende Ströme nicht angegriffen und leiten diese auch nicht weiter. — Bester Schutz von Kabelleitungen.



## Innen- VIBRATOREN



12 000 Schwingungen pro Minute, robust, billig

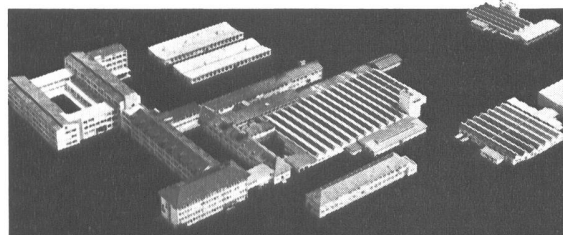
Mit Elektro- oder Benzinmotor

Verlangen Sie unverbindlich Prospekte oder Vorführung

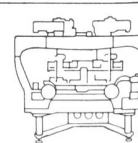
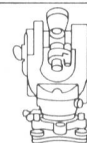
**OTTO SUHNER AG. Brugg**

Tel. (056) 414 22

## Optische und feinmechanische Präzisions-Instrumente



Wild in Heerbrugg, das modernste und grösste optische Werk der Schweiz liefert in alle Welt: Vermessungsinstrumente, Fliegerkamern und Autographen für die Photogrammetrie, Forschungsmikroskope, Präzisions-Reisszeuge aus rostfreiem Chrom-Stahl



Prospekte und Offerten durch  
Wild Heerbrugg AG., Heerbrugg/SG  
Optische Werke

Vertretungen in allen Ländern der Welt

**WILD**  
HEERBRUGG



**Walter J. Heller AG**

**Bauunternehmung**

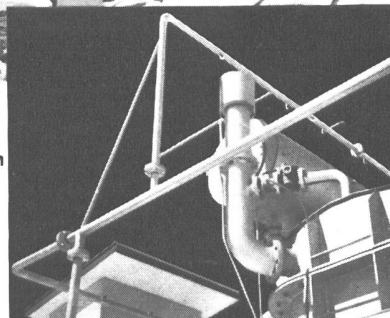
HOCH- und TIEFBAU  
BRÜCKENBAU  
STRASSENBAU

Sion **Bern** Ilanz



Zentrale von Göschenen  
Brandschutz-Anlage  
mit Wassernebel

Centrale de Göschenen  
Protection incendie  
par eau pulvérisée



Gesamtansicht der Transforma-  
toren mit Rohrleitungssystem  
und Sprühnebeldüsen sowie  
Detailansicht der Konstruktion  
und der Anordnung der Düsen.

Vue d'ensemble des trans-  
formateurs avec les rampes  
de pulvérisation et détails  
de construction et de dis-  
position des buses.



FABRIQUE ET DIRECTION  
Rte des Acacias 76 Tél. (022) 421818 Genève  
VERKAUFSBÜRO für die deutsche Schweiz  
Klosbachstr. 41, Tel. (051) 472220 Zürich 7

Herstellung von bestbewährten, preiswerten  
Kantinen, Lagerhallen, Wohn-, Schlaf-, Büro-  
und Werkzeug-

**Baracken**

⊕ Patent 143 316

---

Baracken-Mobiliar

---

**J. Erne-Speiser Laufenburg**

**Holzbau**

Telephon (064) 7 32 33

# Feuerwehr

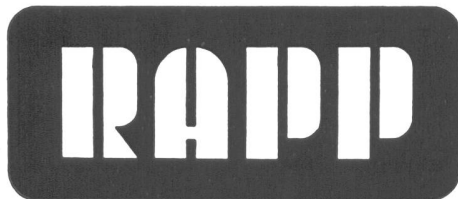


Motorspritzen, Feuerlöschposten und Armaturen  
in jeder Größe

**Gebrüder Vogt, Oberdießbach BE**  
Maschinenfabrik Gegründet 1916

**VOGT**





BAUUNTERNEHMUNG

STOLLENBAU  
STRASSENBAU  
BRÜCKENBAU  
GELEISEBAU  
SONDIERUNGEN  
BOHRUNGEN

W. & J. RAPP AG  
BASEL + MUTTENZ

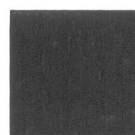
**Schaffler's**  
Elektr.  
**Zünder,  
Zündmaschinen,**  
Meß- und  
Prüfgeräte

**ZURIMEX AG**

ZUG, ALPENSTRASSE 16  
TEL. (042) 4 38 22 - 4 38 23

**Steinemann**  
(071) 6 38 12/13 **FLAWIL**

HAMMERWERKE  
KESSEL- u. STAHLBAU  
MECHANISCHE ABTEILUNG  
KUNSTSTOFF-VERARBEITUNG



**Zu kaufen gesucht:**

Gebrauchte oder gut erhaltene  
heizbare

## Baubaracken

für 12–30 Insassen. Wenn möglich  
mit Waschraum, Toilette, Aufent-  
haltsraum.

Angebote erbeten unter Chiffre 711  
an den Verlag Wasser- und Ener-  
giewirtschaft, Hirschengraben 20,  
Zürich 1.

# BLESS & CO

Bauunternehmung

ZÜRICH

AARAU — CHUR — ST. GALLEN



Tiefbau — Straßenbau



Ihr bewährter Lieferant von  
Elektro-Material

Lieferung nur an konzessionierte Firmen

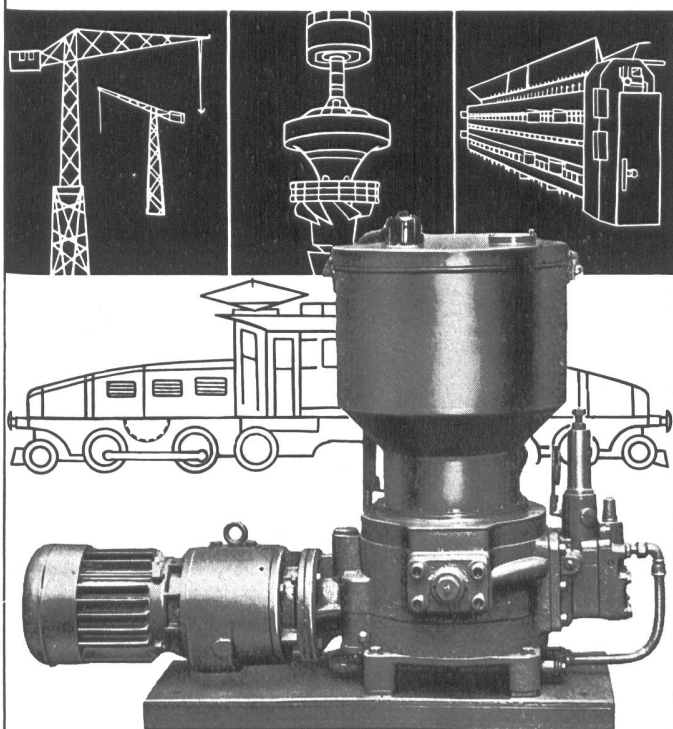
**OTTO FISCHER AG ZÜRICH 5**

Elektrotechnische Bedarfsartikel en gros

Sihlquai 125 - Postfach Zürich 23

☎ 051/42 33 11

## HELIOS-ZENTRALSCHMIERUNG



**FRANZ GYSI SUHR-AARAU**

AKTIENGESellschaft · TELEPHON (064) 239 66

Beim. **Eidg. Amt für Straßen- und Flußbau** ist infolge Pensionierung des bisherigen Stelleninhabers auf den 1. Januar 1962 die Stelle eines

**Vizedirektors,  
evtl.  
Unterabteilungschefs**

neu zu besetzen.

**Verlangt werden:** Abgeschlossene technische Hochschulbildung als Bauingenieur. Erfahrung im Tiefbauwesen, vorzugsweise im Wasserbau. Gewandtheit im Führen von Verhandlungen mit Behörden und andern Instanzen sowie in der Redaktion von Berichten.

Handschriftliche Bewerbungen von Schweizer Bürgern sind mit vollständigen Angaben über Bildungsgang, bisherige Tätigkeit, Sprachkenntnisse sowie Gehaltsanspruch und Referenzen bis Ende September zu richten an das **Eidgenössische Amt für Straßen- und Flußbau**, Monbijoustraße 40, Bern.

# NEUZEITLICHE MESSGERÄTE



● für Schaltwarten und -Pulte

● für Anlagen der Wärmetechnik

● für Betrieb, Labor und Prüffeld

● für wissenschaftliche Forschung

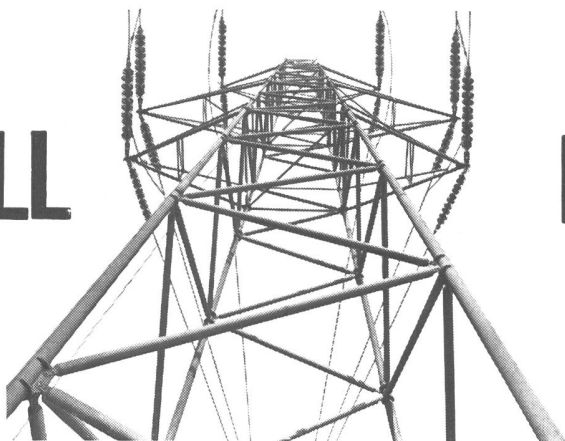


## TRÜB, TÄUBER · ZÜRICH

### Neuere Separatdrucke aus «Wasser- und Energiewirtschaft»

<b>Die Entwicklung von großen Schaltanlagen.</b> R. Casti, dipl. Ing. Nr. 5—6, 1960	Fr. 1.50
<b>Energietransport auf große Distanzen.</b> Dr. E. Trümpy. Nr. 5—6, 1960	Fr. 1.50
<b>Die Elektrizität in der Urproduktion</b> (Landwirtschaft und Gartenbau). Dr. F. Ringwald. Nr. 7, 1960	Fr. 1.—
<b>Die Entwicklung der Schweizerischen Bahnen im Lichte der Elektrifizierung,</b> dipl. Ing. A. Dudler. Separatdruck aus Nr. 7, 1960. Kunstdruckausgabe mit 5 Mehrfarben-Graphiken, ergänzt durch 27seitigen Bildanhang und 3 Tabellen	Fr. 3.30
<b>Die Abflußverhältnisse in der Schweiz während der Jahre 1910 bis 1959.</b> E. Walser, dipl. Ing. Nr. 8—10, 1960	Fr. 4.50
<b>Zur Entwicklung der Schnee- und Gletscherforschung.</b> Prof. Dr. R. Haefeli. Nr. 8—10, 1960	Fr. 2.—
<b>Über die Gletscheränderungen seit 1900 in den Schweizer Alpen, mit Hinweisen auf die Bedeutung für die Wasserwirtschaft.</b> P. Kasser, dipl. Ing., und Dr. W. Müller. Nr. 8—10, 1960	Fr. 2.—
<b>Wasserkraftwerke damals und heute.</b> E. Stambach, dipl. Ing. Nr. 8—10, 1960	Fr. 3.—
<b>Entwicklung im Talsperrenbau.</b> Dr. B. Gilg und F. P. Gerber, dipl. Ing. Nr. 8—10, 1960	Fr. 2.—
<b>Wasserkraftnutzung und Energiewirtschaft 1910—1960.</b> G. A. Töndury, dipl. Ing., Nr. 8—10, 1960	Fr. 4.50
<b>Aperçu rétrospectif des corrections exécutées sur nos cours d'eau.</b> A. Jaccard, ing. dipl., et W. Schmid, ing. dipl. Nr. 8—10, 1960	Fr. 1.50
<b>Entwicklung im kantonalen und eidgenössischen Wasserrecht.</b> Dr. H. Zurbrugg und C. Hauri, dipl. Ing. Nr. 8—10, 1960	Fr. 1.50
<b>Die Entwicklung der flußbaulichen Hydraulik.</b> Prof. Dr. R. Müller. Nr. 8—10, 1960	Fr. 2.50
<b>Rückblick auf die Tätigkeit des Schweizerischen Wasserwirtschaftsverbandes in den Jahren 1910—1960.</b> Dr. Ing. E. Steiner. Nr. 8—10, 1960	Fr. 1.20
<b>Schweizerische Binnenschifffahrt:</b> Die Entwicklung der Schifffahrt vom Meer nach Basel. Dr. A. Schaller — Die Basler Hafenanlagen. W. Mangold — Betriebliche Entwicklungstendenzen in der Binnenschifffahrt. Dr. H. Wanner — Binnenschifffahrts-Probleme. Dr. M. Oesterhaus — Aktuelle Rechtsfragen der schweizerischen Binnenschifffahrt. Dr. W. Müller. Nr. 11, 1960	Fr. 5.50
<b>Conférence Mondiale de l'Energie, 13<sup>e</sup> session partielle de Madrid 1960 — Weltkraftkonferenz, 13. Teiltagung Madrid 1960 —</b> G. A. Töndury, E. H. Etienne, R. Saudan, F. Chavaz. Nr. 1—3, 1961	Fr. 8.—
<b>Die Wasserwirtschaft Spaniens.</b> D. Díaz-Ambrona, dipl. Ing. Nr. 1—3, 1961	Fr. 3.50
<b>Sondages, injections et traitement du sous-sol.</b> O. Rambert, ing. dipl., G. Gavard, ing. dipl. Nr. 6—7, 1961	im Druck
<b>Technologie des bétons / Concrete technology.</b> O. Frey-Baer, ing. dipl. Nr. 6—7, 1961	im Druck
<b>Le comportement des digues en terre pendant leur construction et durant l'exploitation de l'aménagement.</b> Ch. Schaefer, ing. dipl. Nr. 6—7, 1961	im Druck
<b>Barrage-poids de la Grande-Dixence.</b> J. Desmeules, ing. dipl. Nr. 6—7, 1961	im Druck
<b>Conceptions actuelles dans la construction des barrages-voûtes en Suisse.</b> A. Stucky, prof., J. P. Stucky, ing. dipl., E. Schnitzler, ing. dipl. Nr. 6—7, 1961	Fr. 3.—
<b>Digues en terre ou en enrochements.</b> G. Schnitter, prof. Nr. 6—7, 1961	im Druck
<b>Sonderhefte Graubünden,</b> Nr. 5—7, 1952, und <b>Ticino,</b> Nr. 4—6, 1953, vergriffen	
<b>Sonderheft Der Rhein,</b> 92 Seiten, reich illustriert, Kunstdruckausgabe von Nr. 5—7, 1954. (Preis für Mitglieder Fr. 7.—)	Fr. 8.—
<b>Sonderheft Wallis - Valais,</b> 88 Seiten, reich illustriert, Kunstdruckausgabe von Nr. 5—7, 1955 (Preis für Mitglieder Fr. 7.—)	Fr. 8.—
<b>Sonderheft Hundertjahrfeier der ETH,</b> 68 Seiten, reich illustriert, Kunstdruckausgabe von Nr. 9—11, 1955 (Preis für Mitglieder Fr. 6.—)	Fr. 7.—
<b>Sonderheft Talsperren-Barrages-Dighe,</b> 136 S., reich illustriert, Kunstdruckausgabe von Nr. 7—9, 1956 (Preis für Mitglieder Fr. 10.—)	Fr. 12.—
<b>Sonderheft Die Aare,</b> 76 S., reich illustriert, Kunstdruckausgabe von Nr. 7—9, 1957 (Preis für Mitglieder Fr. 8.—)	Fr. 9.—
<b>Sonderheft Die Reuß,</b> 88 S., reich illustr., Kunstdruck, Nr. 8—9, 1958 (Preis f. Mitglieder Fr. 7.—)	Fr. 8.—
<b>Sonderheft Wasserwirtschaft — Naturschutz,</b> 84 S., reich illustriert, mit Farbenbild, Kunstdruck, Nr. 8—10, 1959	Fr. 7.50
<b>Sonderheft Jubiläum SWV 1910—1960,</b> 168 S., reich illustriert, mit mehrfarbigen Fallblättern und 8 Farbenbildern, Kunstdruck, Nr. 8—10, 1960	Fr. 17.50
<b>Sonderheft Barrages en Suisse,</b> 106 S., 131 z. T. mehrfarbige Abbildungen; Text franz., Bildlegenden franz., deutsch, engl., Kunstdruck, Nrn. 6—7, 1961	Fr. 15.—
mit 32 S. engl. Textauszug	Fr. 18.—

# KULL



Kull + Cie, Zürich 2, Speerstr. 19  
Telephon 051 / 45 96 45

# FREILEITUNGSBAU

Hochspannungsleitungen  
Niederspannungs-Verteilanlagen  
Kabelanlagen  
Seilbahnbau  
Transformatoren-Stationen



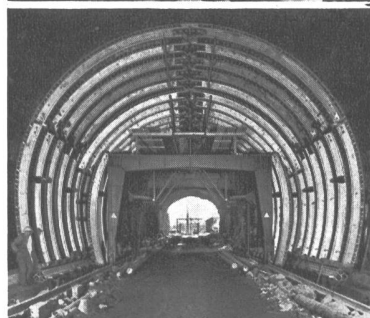
## Aluminium-Schalungen

robust und einfach  
im Stollenbau



## Aluminium-Schalungen

handlich und leicht  
im Silobau

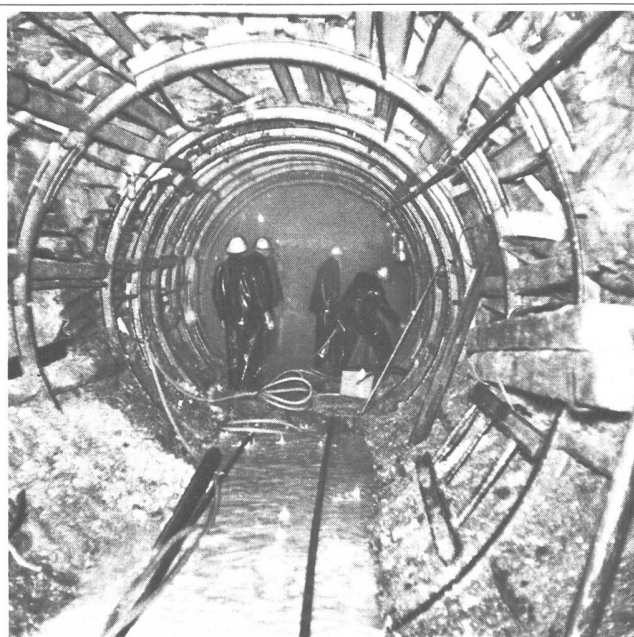


## Aluminium-Schalungen

wirtschaftlich  
im Tunnelbau

## Alb. Aeberli

Konstruktionswerkstätte  
Albisstraße 62, Zürich 38  
Telephon 051 / 45 13 28



Entreprise de Travaux Publics  
Pierre **CHAPUISAT**, ingénieur

## TOUS TRAVAUX SOUTERRAINS

LAUSANNE MARTIGNY



# Gebrüder DARANI

Hauptsitz: Faïdo, Telephon (094) 9 12 80 / 9 14 35

Filialen in **Chur** und **Sitten**

## Technisch-industrielle Malerei

Sandstralarbeiten und Spritzmetallisierung  
Mechanische und chemische Entrostungsarbeiten

Ausführung der Korrosionsschutzarbeiten :

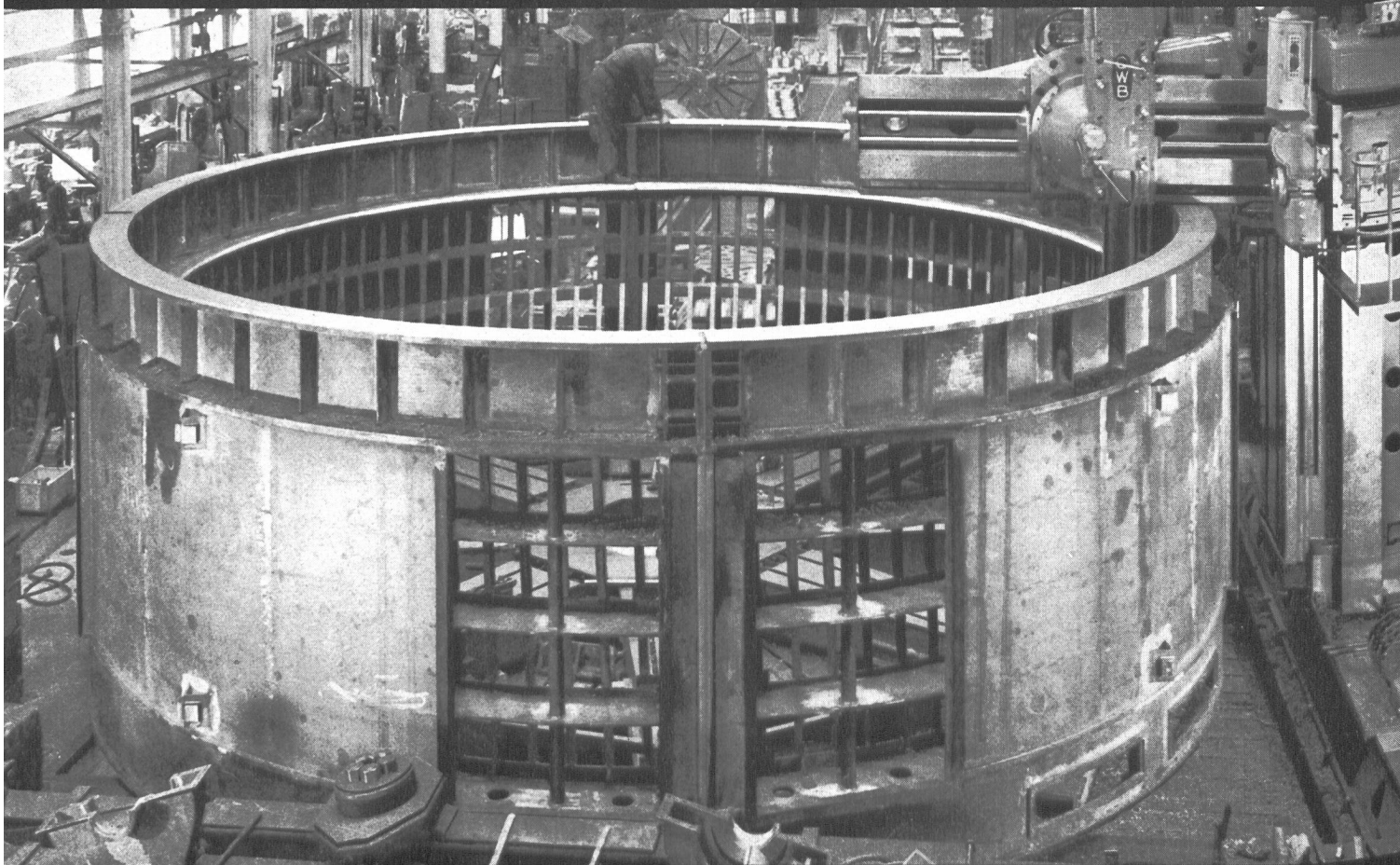
**Misoxer KW** : Soazza - Isola - Valbella

**Blenio KW** : Biasca - Olivone - Luzzone

Erstklassige Referenzen in der ganzen Schweiz



# Grossmaschinenbau für Wasserkraftwerke



sécheron

Im heutigen Kraftwerksbau führen Wirtschaftlichkeitsüberlegungen und die ständige Entwicklung der Technik zu Maschinen immer grösserer Leistungen. Zu deren Ausführung sind einerseits hochqualifizierte Fachleute und andererseits grosse Werkzeugmaschinen erforderlich. Durch rationellen Einsatz beider Mittel ist es Sécheron gelungen, mit den neuen Anforderungen Schritt zu halten und stets neuzeitliche Lösungen vorzusehen.

Generatoren bis zu den grössten Leistungen  
Transformatoren jeder Spannung  
Hochentwickelte Regelgeräte

S.A. des Ateliers de Sécheron, Genf 21





Umschlagsanlage der STAG in Sedrun

# STAG

## Staubgut-Transport-AG

**Maienfeld/GR**

**Telephon (085) 9 19 02**

Projektierung

Organisation

Betrieb

**Umschlag Transport**

Silozement

Tonpulver

andere staubförmige

Massengüter



# SULZER

## Speicherpumpen

Unsere Pumpen können auch für jedes Gefälle im Umkehrbetrieb als Turbinen bei sehr guten Wirkungsgraden eingesetzt werden und haben sich hiefür bewährt.

Doppel-Leitrad für die Ffestiniog-Speicherpumpen (Nord Wales)  
4 Pumpen für je 21,1 m<sup>3</sup>/s, 305 m,  
110 000 PS (max.).



## für Wasserkraftanlagen

# SULZER

## Druckleitungen

Abzweigrohr mit Verstärkungskragen System Sulzer.  
Für die Verteilleitungen der Zentralen Verbano, Cavigno und Peccia (Schweiz)

**Gebrüder Sulzer  
Aktiengesellschaft  
Winterthur, Schweiz**

