

Zeitschrift: Wasser- und Energiewirtschaft = Cours d'eau et énergie
Herausgeber: Schweizerischer Wasserwirtschaftsverband
Band: 53 (1961)
Heft: 6-7

Werbung

Nutzungsbedingungen

Die ETH-Bibliothek ist die Anbieterin der digitalisierten Zeitschriften auf E-Periodica. Sie besitzt keine Urheberrechte an den Zeitschriften und ist nicht verantwortlich für deren Inhalte. Die Rechte liegen in der Regel bei den Herausgebern beziehungsweise den externen Rechteinhabern. Das Veröffentlichen von Bildern in Print- und Online-Publikationen sowie auf Social Media-Kanälen oder Webseiten ist nur mit vorheriger Genehmigung der Rechteinhaber erlaubt. [Mehr erfahren](#)

Conditions d'utilisation

L'ETH Library est le fournisseur des revues numérisées. Elle ne détient aucun droit d'auteur sur les revues et n'est pas responsable de leur contenu. En règle générale, les droits sont détenus par les éditeurs ou les détenteurs de droits externes. La reproduction d'images dans des publications imprimées ou en ligne ainsi que sur des canaux de médias sociaux ou des sites web n'est autorisée qu'avec l'accord préalable des détenteurs des droits. [En savoir plus](#)

Terms of use

The ETH Library is the provider of the digitised journals. It does not own any copyrights to the journals and is not responsible for their content. The rights usually lie with the publishers or the external rights holders. Publishing images in print and online publications, as well as on social media channels or websites, is only permitted with the prior consent of the rights holders. [Find out more](#)

Download PDF: 23.02.2026

ETH-Bibliothek Zürich, E-Periodica, <https://www.e-periodica.ch>

Sprecher & Schuh

Kapazitive Spannungswandler 123...420 kV

sind nach hochwertigen
Verfahren für einen
wartungsfreien Betrieb
gebaut

Spannungsmessung

Normalausführung 200 VA, Klasse 0,5
bei 50 ± 1 Hz

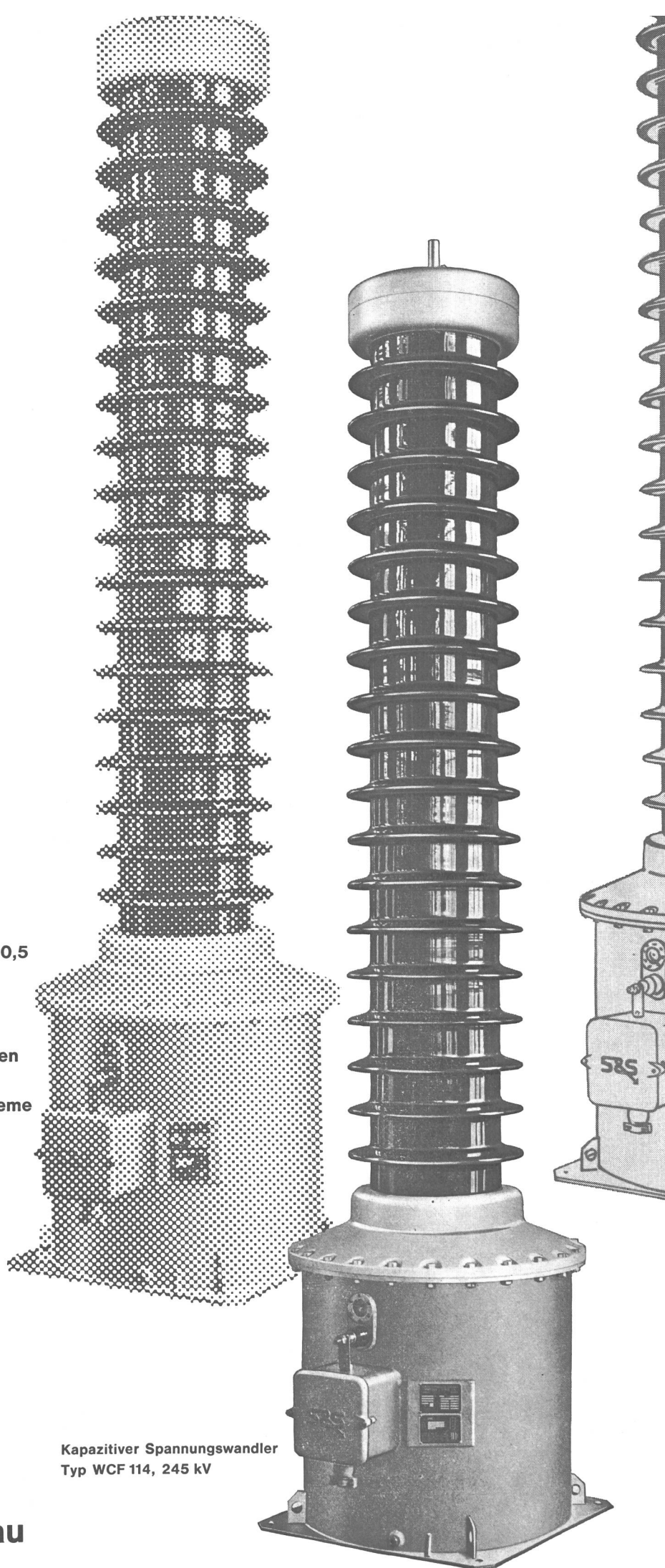
Netzschutz

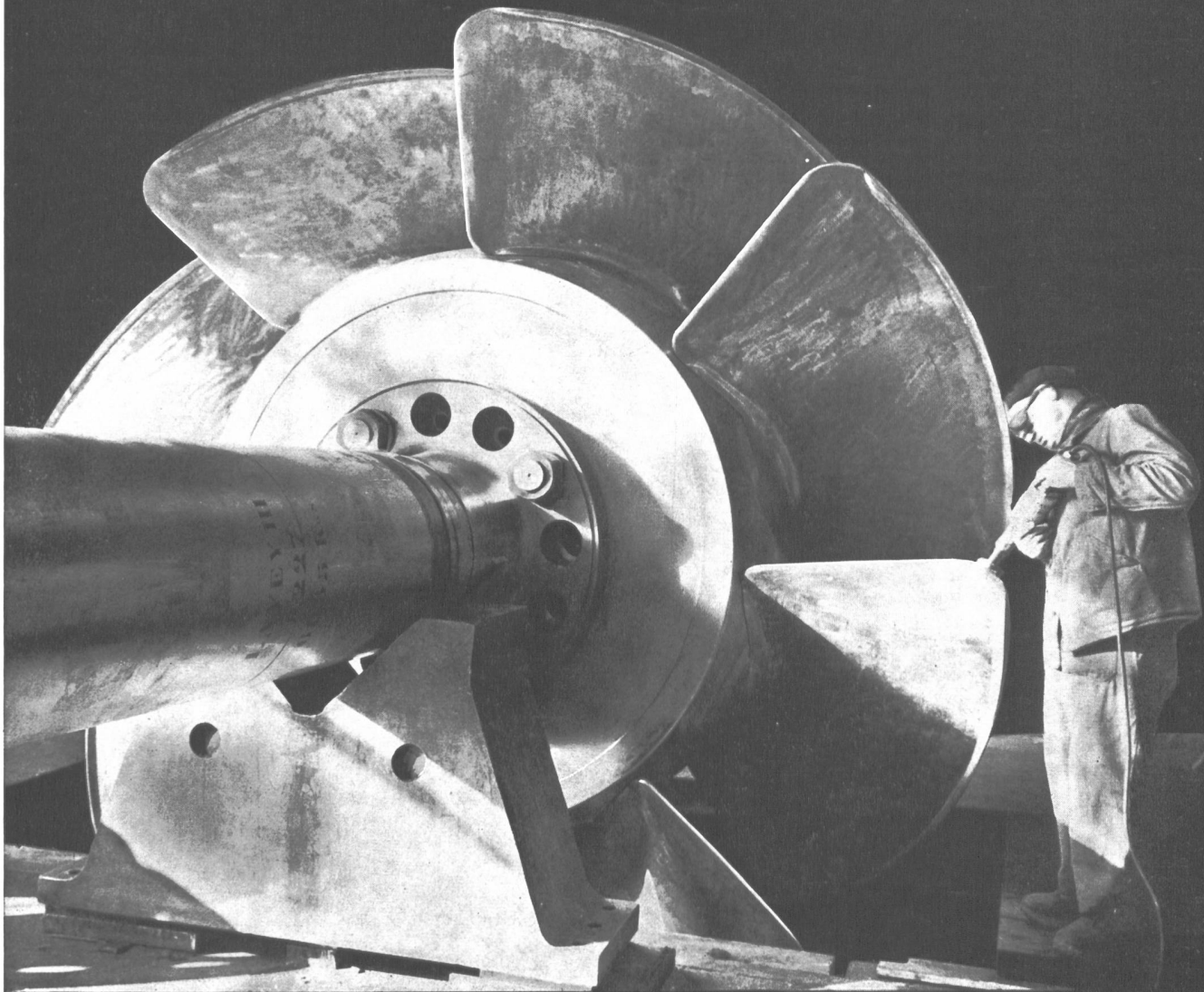
Infolge einwandfreiem transitorischen
Verhalten besonders geeignet für
den Anschluss aller Netzschutzsysteme

HF-Ankopplung

Kapazitiver Spannungswandler
Typ WCF 114, 245 kV

Sprecher & Schuh AG, Aarau





**TURBINES
HYDRAULIQUES**

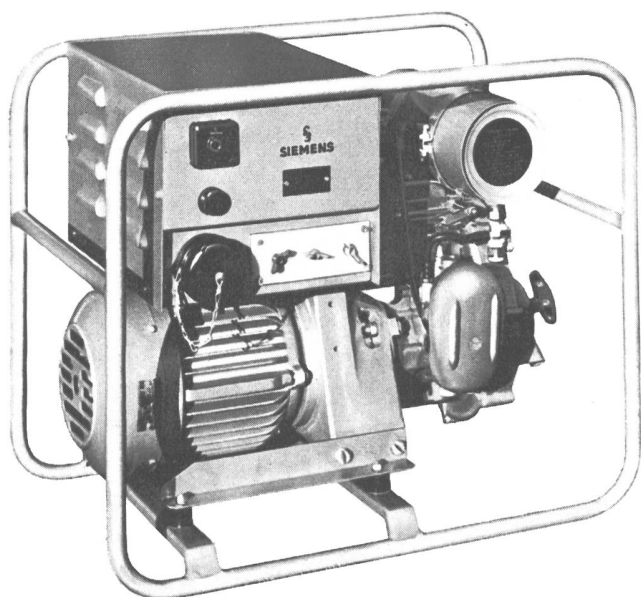
CHARMILLES

ATELIERS DES CHARMILLES S.A., GENÈVE



ELEKTROSÄTZE und NOTSTROMGRUPPEN

für jede gewünschte Leistung



Elektrosatz AKE 516-2J

Zweitakt-Benzinmotor. Frequenzumschaltbar. Wechselstromleistung 750 W bei 50 Hz, 220 oder 110 Volt; 900 W bei 60 Hz, 220 oder 110 Volt. Gleichstromleistung 600 W für Ladebetrieb. Gewicht 70 kg. Masse: 59,5 x 36,5 x 49 cm.

Verlangen Sie unseren Spezialprospekt.
Wir beraten Sie gerne und unverbindlich.

**SIEMENS
ELEKTRIZITÄT SERZEUGNISSE AG**

Zürich · Bern · Lausanne

Generalvertretung für die Schweiz der
SIEMENS-SCHUCKERTWERKE AKTIENGESELLSCHAFT
Berlin Erlangen

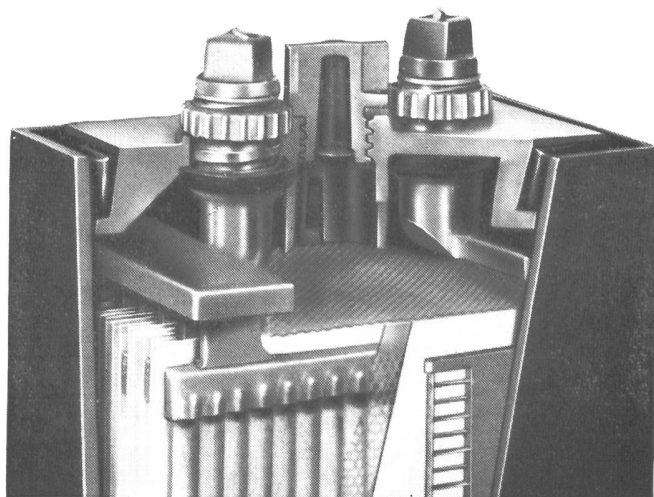
Plus Tubax

ist besser

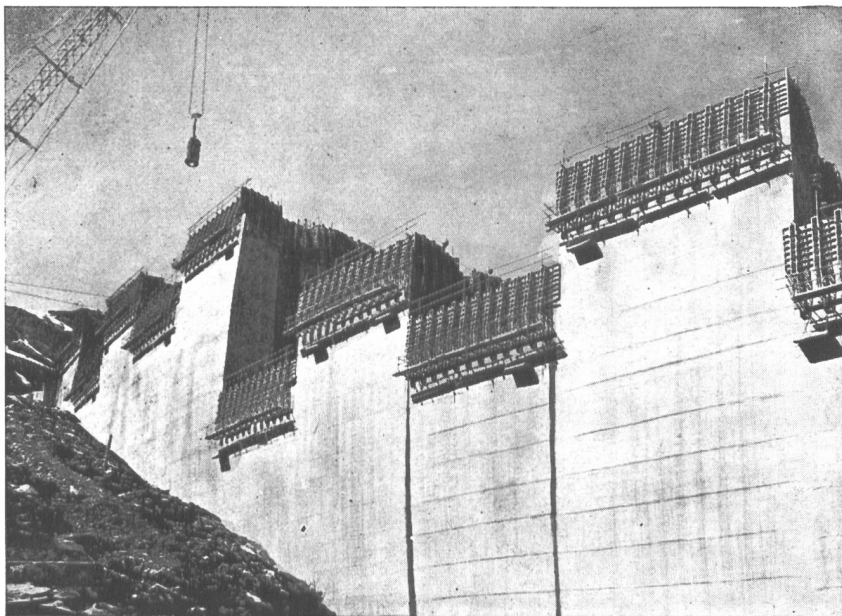
**Spezial-Röhrchenplatten-
Batterie für Traktion,
Notstrom und Zugbeleuchtung**

- 1** längere Lebensdauer, 4 Jahre Garantie
kein Plattenwechsel
- 2** grössere Leistung, unerreichte Kapazität
pro Raum- und Gewichtseinheit
- 3** kleinster Platzbedarf, Baukosten-
einsparung bei stationären Anlagen
- 4** grösste Betriebssicherheit, kurzschluss-
sichere Isolation, robuste Elementbecher
- 5** vergossene Elemente, sauber,
keine Säureschäden

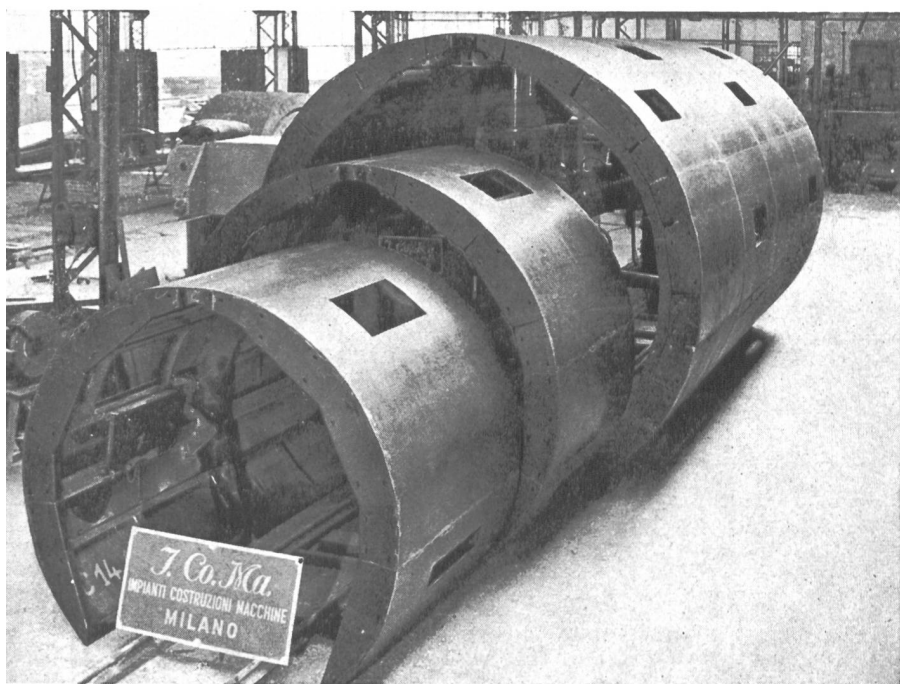
Plus AG Basel 6, Telephon 061-23 79 10



Flachschalung für Staumauern
 Betonierhöhe 2 m.
 (Staumauer Val di Lei)



STAHLSCHALUNGEN



Teleskop-Stollenschalungen für 3 verschiedene Durchmesser, aber unter Verwendung derselben Schalelemente
 (Bauunternehmung Stau-
 mauer Nalps
 Stollen \varnothing : 2,20-2,60-3,40)

I. Co. Ma.

Verkaufsbureau für die Schweiz
 Ausstellungstr. 114 - Zürich 31 - Tel. (051) 42.29.00

CABLES ÉLECTRIQUES



CORTAILLOD





Photo: Edy Huber, Luzern

Zementumschlagsanlage Biasca für die Staumauer Luzzone der Blenio-Kraftwerke
Silofassungsvermögen 2500 to, Förderdistanz 170 m, Umschlagskapazität 150 to/h

Pneutra-Silo S.A. Basel

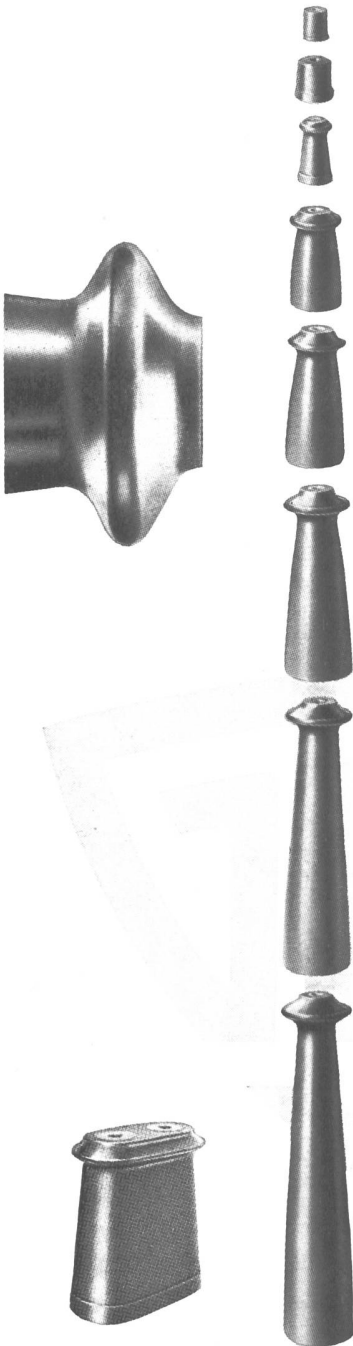
Pneumatische Umschlagsanlagen für staubförmige Güter
Transportmittel für Schiene und Straße

Umschlagsanlagen und Zementtransportanlagen für die Kraftwerke:

Blenio
Maggia
Misox

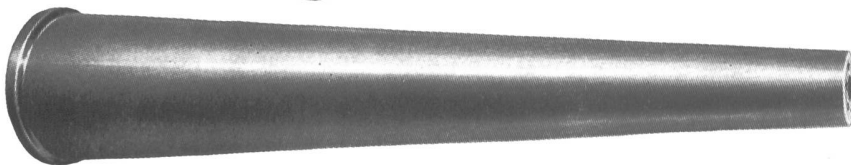
Grande Dixence
Gougra
Lienne

Stützisolatoren aus Araldit *



nach S E V - Normen

- Erhöhte, gleichmässige Festigkeit bei kleinerem Durchmesser.
- Dank der elastischen Struktur des Materials sind sie unempfindlich gegen normale Temperaturwechsel und halten grosse Stösse, wie sie bei Kurzschlüssen auftreten, aus.
- Absolut massgenau, daher untereinander auswechselbar.
- Grosse Kriechfestigkeit weil unhygroskopisch und säurefest.
- Eingegossene Befestigungsarmaturen, daher keine Luftzwischenräume die bei Ionisierung Radiostörungen verursachen.
- Keine Bruch- und Rissgefahr, selbst bei einem Leistungslichtbogen-Ueberschlag.



* Araldit ist eine der CIBA geschützte Marke



Normalausführungen :

Nennspannung	kV		kg
	1	750	
	1,5	1250	
	7,2	400	
	12	400	
	12	750	
	12	1250	
	24	400	
	24	750	
	24	1250	
	24	2000	
	24	3500/2000	
	24	8000/5000	
	30	750	
	30	1250	
	45	750	
	52	400	
	52	750	
	60	750	
	72,5	400	
	72,5	750	
	170	2000	

Umbruchfestigkeit

Unsere Prospekte sind
zu Ihrer Verfügung

GARDY SA GENF

TELEPHON (022) 25 02 26

FABRIK ELEKTRISCHER APPARATE
HOCH- UND NIEDERSpannung



DIESEL-MOTOREN

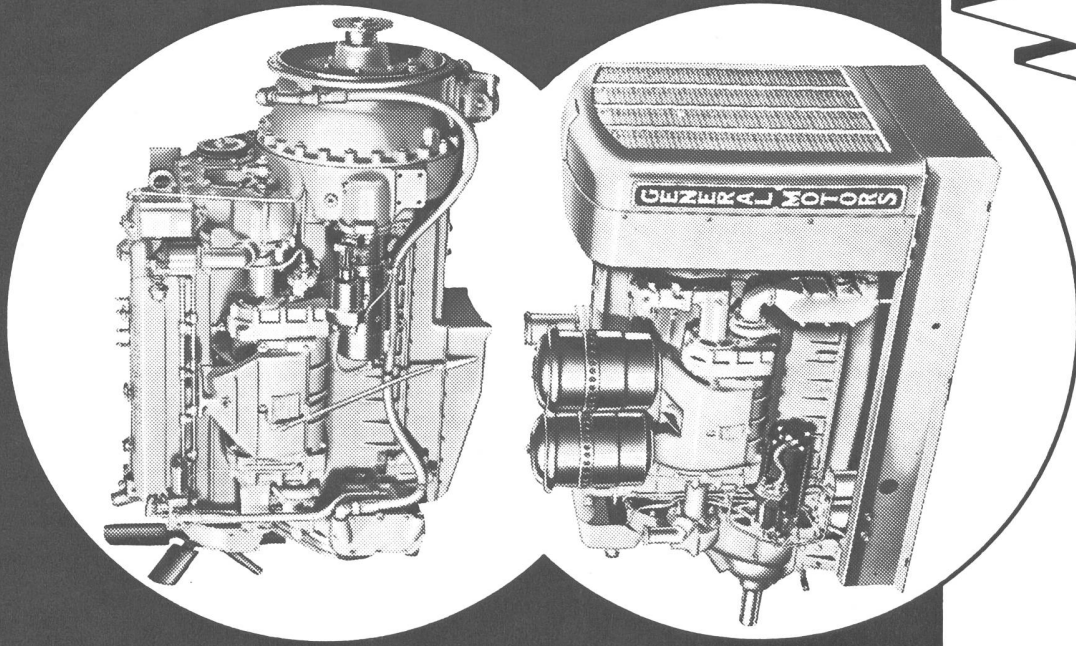
GENERAL MOTORS

Die einfache Konstruktion, welche auf dem Zweitakt-Prinzip beruht, die sorgfältige Auswahl der Rohstoffe, sowie die reichhaltige Auswahl an Zubehörteilen gewährleisten Ihnen ein einwandfreies Funktionieren, eine maximale Lebensdauer und minimale Unterhaltskosten.

Modelle von 35 bis 750 PS

Industriemotoren und Fahrzeugmotoren
Motoren mit Drehmomentwandler
Aufgeladene Motoren
Schiffsmotoren mit Reduktions-
und Wendegetriebe
Generatorgruppen von 20 bis 280 kW

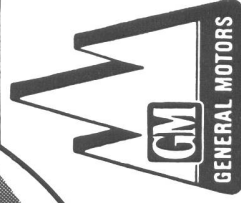
**Bisher wurden über 700 000 GM-Dieselmotoren fabriziert
und in alle Länder exportiert**



Für weitere Auskünfte sowie für Ersatzteile wenden Sie sich bitte an:

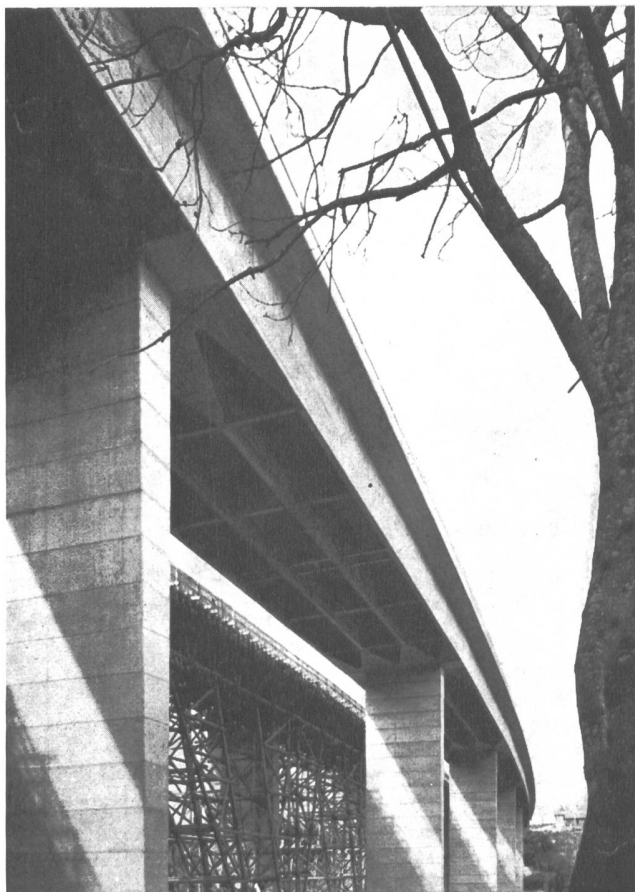
GENERAL MOTORS SUISSE S.A. BIEL

DIESEL-ABT. TEL. (032) 2 61 61



VSL

**Prestressed
Concrete**



**Bridges - Buildings
Rock Anchorages**

Licensors

**Losinger & Co. SA
Berne Switzerland
Tel. 031 45 5843**

**Licensees
for
Switzerland**

**Spannbeton AG
Berne
Tel. 031 45 17 11**

**Précontrainte SA
Lausanne
Tel. 021 23 14 95**

GK 23

das neue
Kern Ingenieurnivellier
für 3 Genauigkeitsstufen



Mittlere Fehler
für 1 km Doppelnivellement:

± 2,0 mm

Normalausrüstung
mit Zentimeter-
Nivellierlatte

± 1,2 mm

Transversal-
Strichplatte und
Kreismarkenlatte

± 0,5 mm

Opt. Mikrometer,
Halbzentimeter-
Invarmire

Kern GK 23, das Mehrzweck-Ingenieur-Nivellier mit den entscheidenden Vorteilen: schnellste Messbereitschaft dank dem Kern Kugelgelenkkopf, Beobachtung der Fernrohrlibelle durch das Fernrohrkular, Fokussierung mit Grob-Fein-Trieb, Seitenfeinstellschraube mit Rutschkupplung



Kern & Co. AG Aarau



ein Erzeugnis der LeTourneau-Westinghouse Company,
von Grund auf für die Baustelle konstruiert.

Haulpak Type	60	42	32	27
Nutzlast t	54	38	29	25
Leergewicht t	28	24	20	19
Motor PS	555	435	385	340
Wendekreis m	16,7	15,0	13,5	13,5
Max. Geschwindigkeit km/h	74	76	62	56

FRANZ STIRNIMANN AG
BAUMASCHINENFABRIK
OLTEN

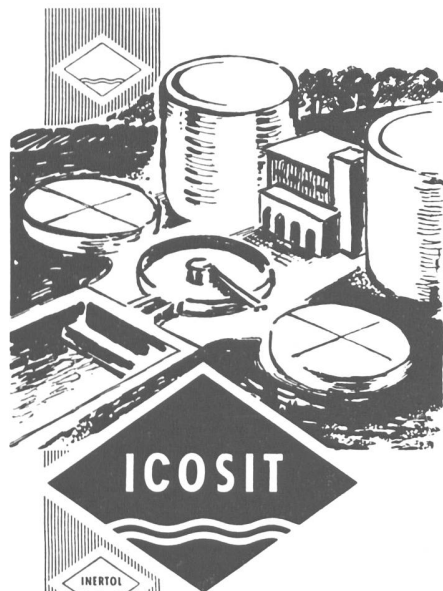




GUNIT und SPRITZBETON
mit modernsten Spezialmaschinen
20 JAHRE PRAKTISCHE ERFAHRUNG

E. LAICH

LOCARNO (TI)
SION (VS)
ZILLIS (GR)



SCHUTZANSTRICHE

in Kläranlagen brauchen nicht
unbedingt schwarz zu sein.
Für Beton, Putz und Eisen liefern
wir auch

**ANSTRICHSTOFFE
IN VIELEN HELLEN
UND FREUNDLICHEN
FARBTÖNEN**

Lassen Sie sich durch unseren
technischen Kundendienst
über unsere wasser- und
chemikalienbeständigen
Schutzanstriche beraten.

Inertol Ag

4 4 8 2 / 3 0



INERTOL AG WINTERTHUR
Telefon (052) 674 38/39

Bezugsquelle: Baumaterialien-Händler

LAUFKRANE
HALBPORTALKRANE
PORTALKRANE
in 1- oder 2-Trägerkonstruktion

ELEKTROLAUFKATZEN
in 1- oder 2-Schienenkonstruktion

ELEKTROSEILZÜGE
HANDKETTENZÜGE

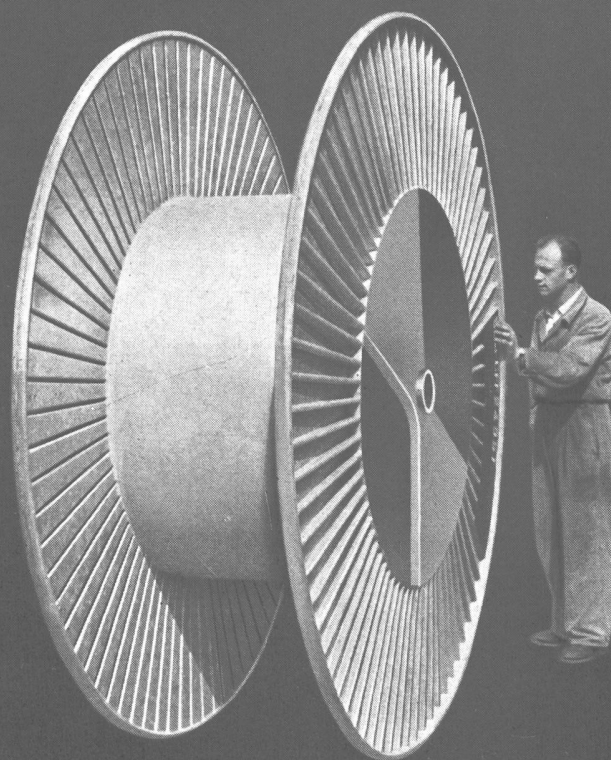


HEBEZEUGE VON BRUN & CIE AG MASCHINENFABRIK NEBIKON/LU TEL. 062/95112



LANZ- Ganzstahl- Kabelrollen

für lange Lebensdauer



Schweizerfabrikat aus den Betrieben der

HERMANN LANZ AG MURGENTHAL

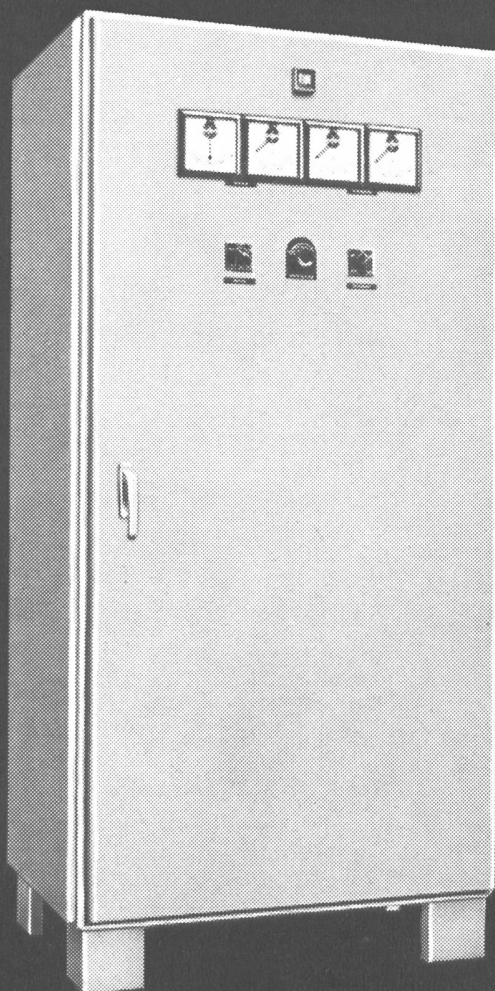
Abteilung Konstruktionsschlosserei. Tel. 063 34291

Kabelrollen, Seilrollen, Maschinenrollen
Apparateschränke, Telefonverteiler-Gestelle
Eisenkonstruktionen, Rohrkonstruktionen etc.



Selen-Gleichrichter- Geräte

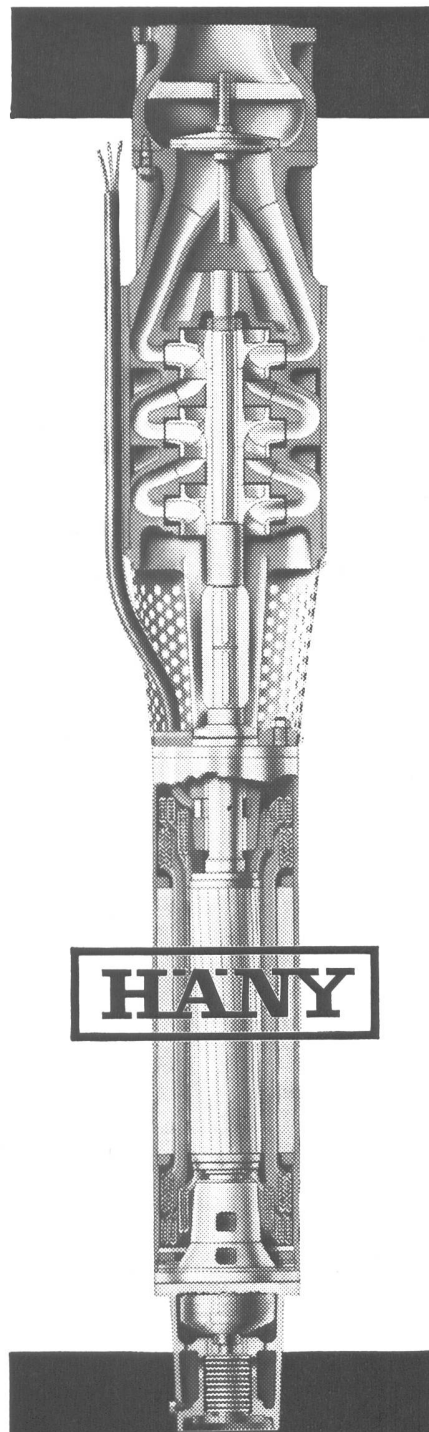
zur Ladung und Pufferung von Kraftwerk
Notstrombatterien.



Transduktor-geregeltes Direktspeisege-
rät für $220\text{ V} \pm 2\%$ / 10 A mit separatem
Batterieladegerät für 240 V / 40 A . Voll-
automatische Ausführung.

Standard Telephon und Radio AG.

Verkaufsabteilung Zürich 4,
Zweierstrasse 35 Tel: 051/25 45 10



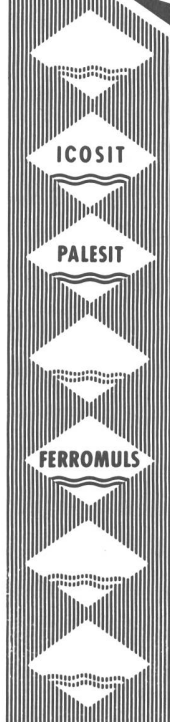
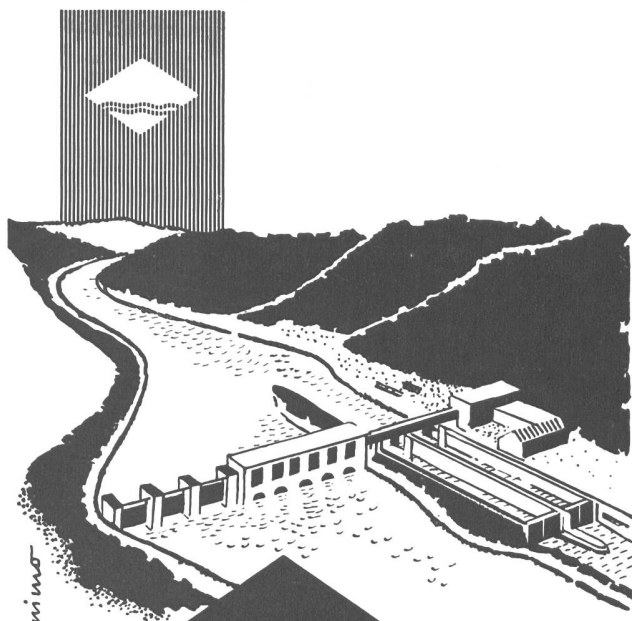
HÄNY

UNTERWASSER- PUMPEN

arbeiten mit
hohem Nutzeffekt
wartungslos zuverlässig

Genormte Serienfabrik. m. kurzen Lieferfristen

HÄNY & CIE / MEILEN / ZH
Pumpenfabrik ☎ (051) 73 05 55



2411/2



Bezugsquelle: Baumaterialien-Händler

KORROSIONSSCHUTZ

an Objekten des Stahl-Wasser-Baues an

**SCHLEUSEN
WEHREN
SPUNDWÄNDEN
DRUCKROHRLEITUNGEN**

erfordert große Erfahrung und bewährtes Material.

Unsere, die neuesten Erkenntnisse berücksichtigenden

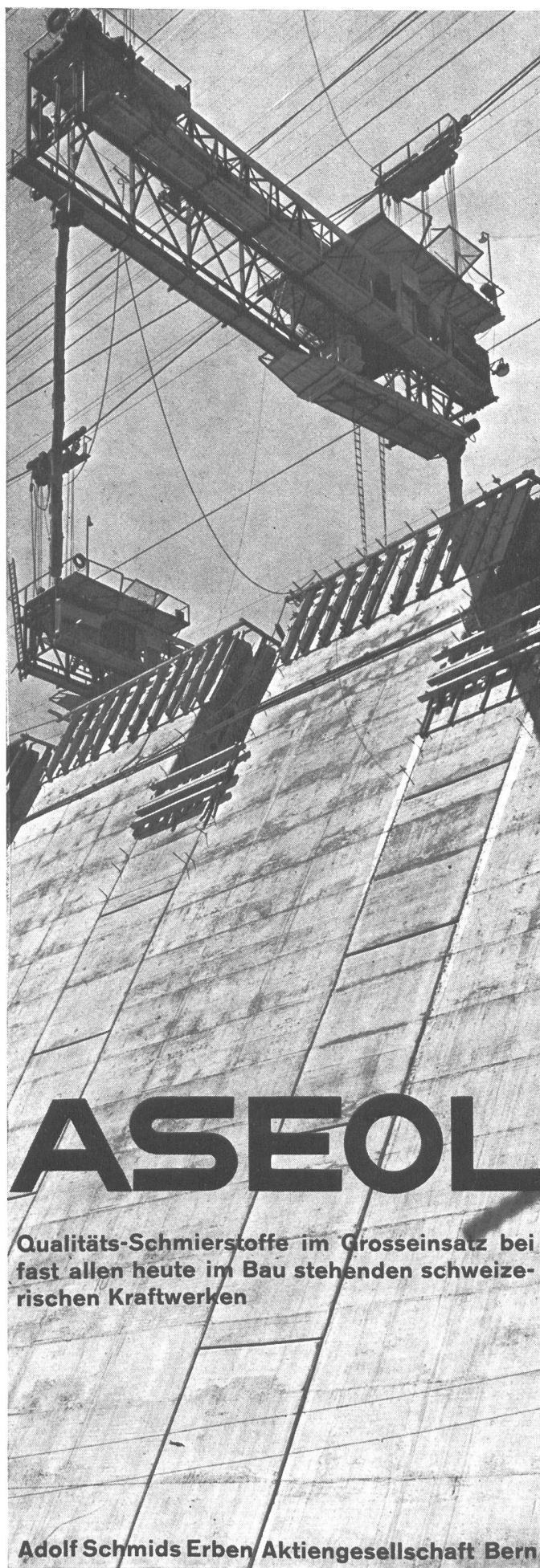
SCHUTZANSTRICHE

auf der Basis von Steinkohlen-Teerpech, Bitumen und Chlorkautschuk, erfüllen diese Forderung in gleicher Weise wie unsere langjährigen Spezialerfahrungen bei der Bearbeitung einschlägiger Aufgaben.

Lassen Sie uns mit Ihnen gemeinsam Ihre Anstrichprobleme lösen.

Druckschriften stehen zu Ihrer Verfügung.

INERTOL AG WINTERTHUR
Telefon (052) 6 74 38/39



ASEOL

Qualitäts-Schmierstoffe im Grosseinsatz bei fast allen heute im Bau stehenden schweizerischen Kraftwerken

Adolf Schmidts Erben Aktiengesellschaft Bern



AUSFÜHRUNG
VON
KRAFTWERKBAUTEN

AG. Heinr. Hatt-Haller

Hoch- und Tiefbau Zürich

Dietz

Courvoisier

Ein gutes Werkzeug ist der
beste Mitarbeiter!
SECO-Gesteinsbohrer
In unübertroffener Qualität
für alle Gesteinsarten.
Verlangen Sie den Besuch
unseres Bohrmeisters.
Courvoisier & Co. AG Biel
Telephon 032 233'38



FERNSTEUERUNGEN FÜR GROSSKRAFTWERKE
CENTRALE DES AWIRS BELGIEN
KOMMANDORAUM

CHR. GFELLER AG.
BERN-BÜMPLIZ UND FLAMATT

PMCO

Pettibone-Mulliken-Baggerkübel

- **Dragline** ganz oder gelocht
- **Hochlöffel**
- **Greifer**

bewähren sich im härtesten Einsatz

Hauptverschleißstellen: Boden und
Zähne aus 14% Manganhartstahl

Auswechselbare Zähne

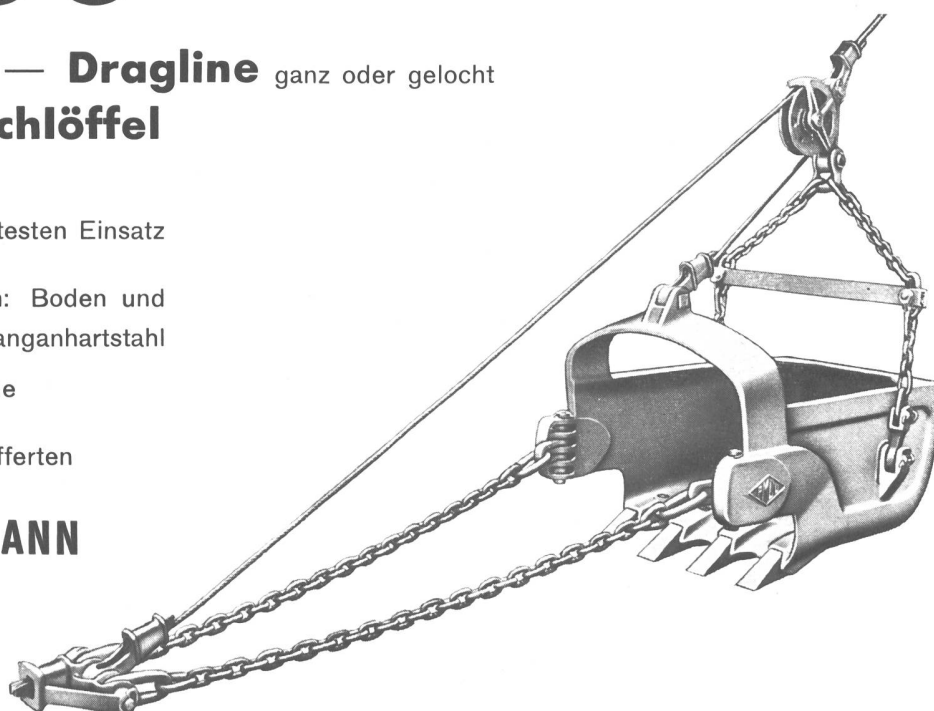
Verlangen Sie bitte Offerten

ULRICH AMMANN

Baumaschinen

LANGENTHAL

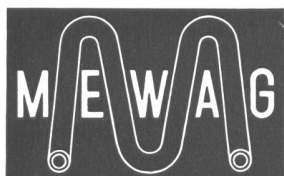
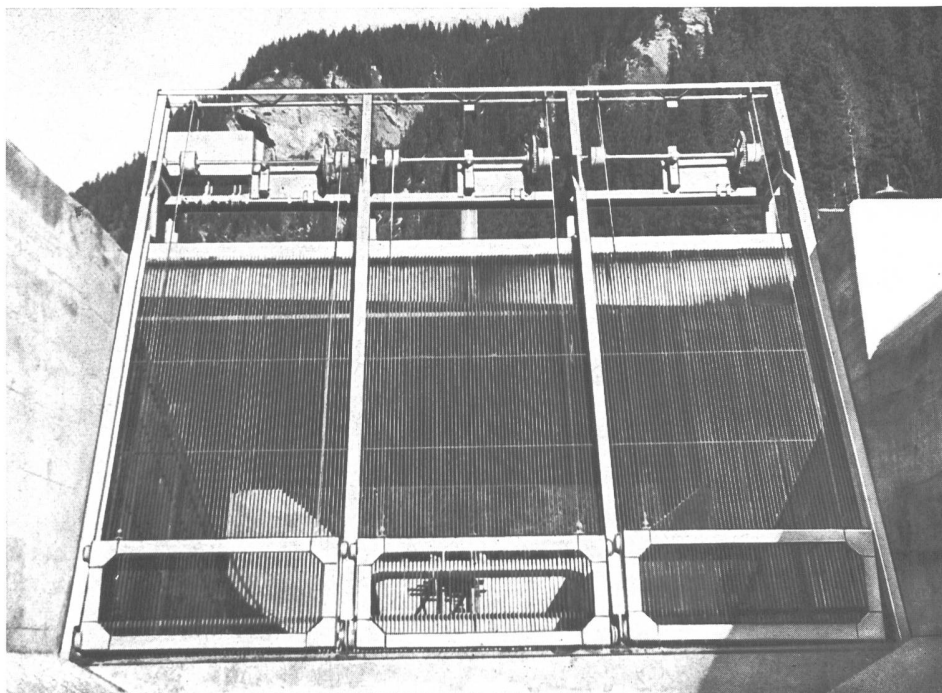
Tel. (063) 227 02



**3teilige
Rechenreinigungsmaschine
für die Entsandungsanlage
Safien-Platz der**

Kraftwerke Zervreila AG

projektiert und geliefert durch



**MEWAG
Maschinen- und Metallwarenfabrik AG
Wasen i. E.**

Telephon (034) 4 36 05



Mehrjähriger Widerstand - Geringe Unterhaltskosten

erreichen Sie durch eine Korrosionsschutz-Behandlung der
Druckrohrleitungen, Transformatoren, Generatoren, Schützen,
Leitungsmasten u. a. m. mit

Imerit-Spezialschutzfarben

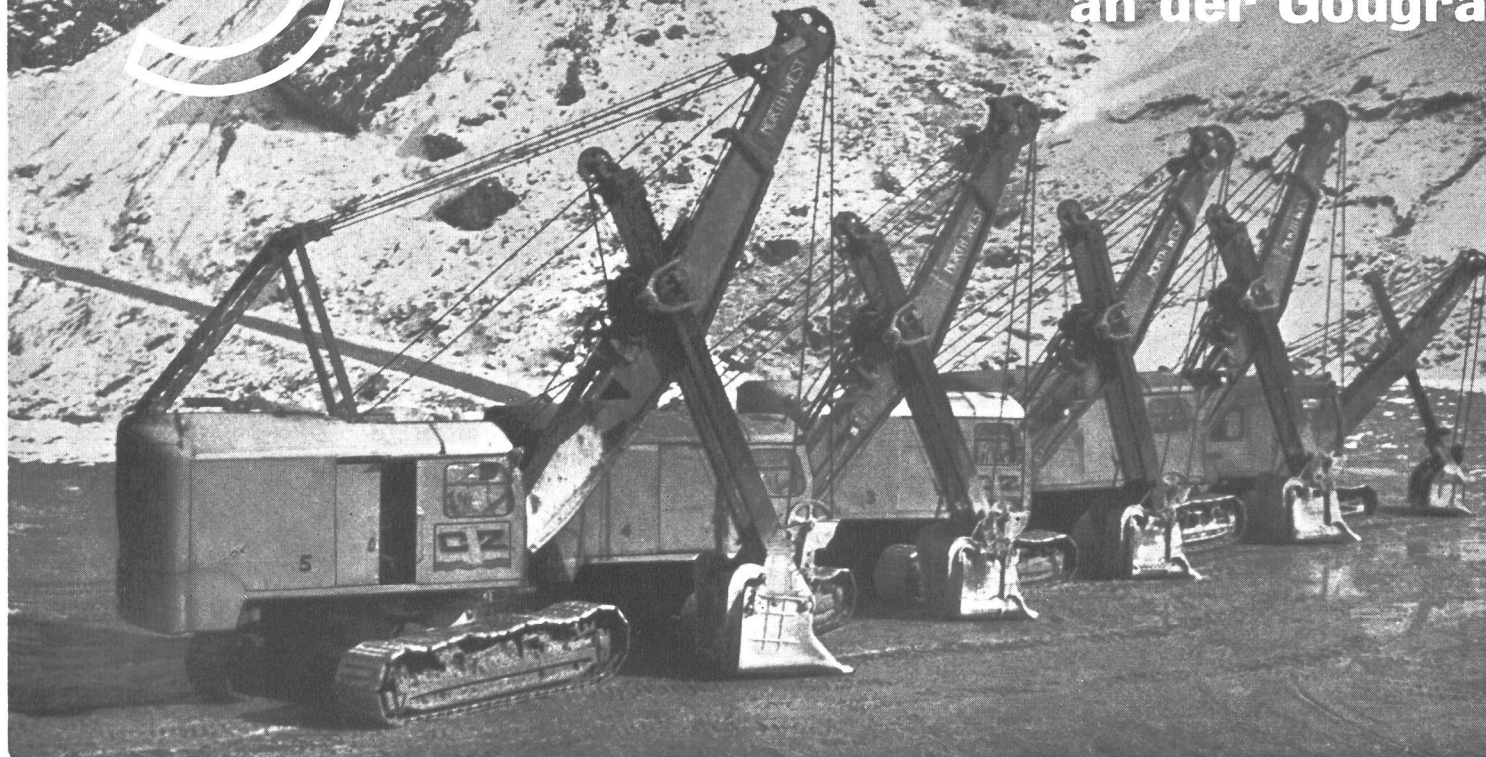
auf
Zinkstaub-,
Kunstharz/Chlorkautschuk- und
Bitumenbasis

IMERIT AG, WETZIKON-ZÜRICH

Telephon (051) 97 83 85, 77 03 85/86

5 NORTHWESTS

an der Gouggra



WETTLER & FREY

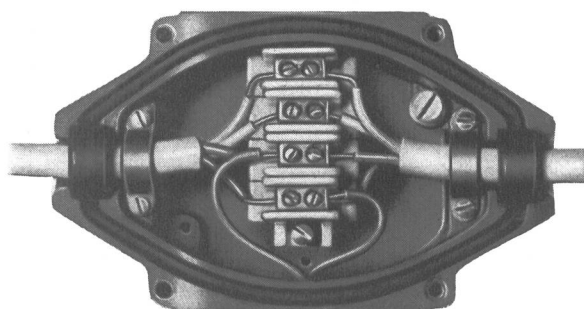
Inh. Hans Frey

Postfach Küsnacht-Zürich

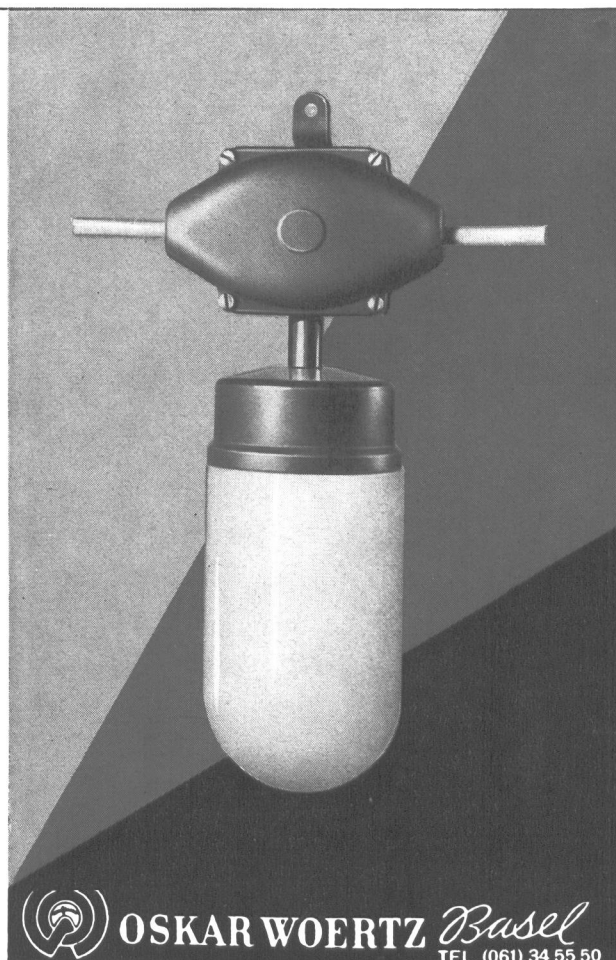
Telefon (051) 90 55 70

Abzweigdosen 2 teilig

für durchlaufende Kabel
von 2,5 bis 10 mm²



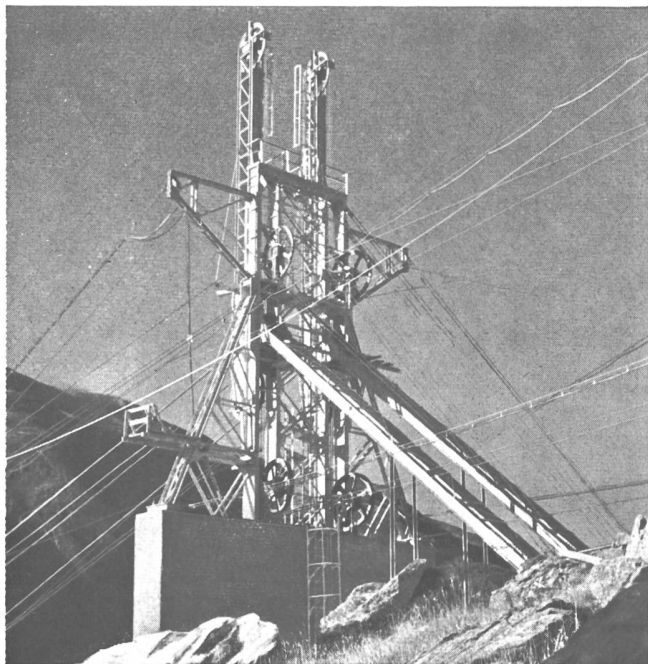
auch geeignet
zum Anbau von Armaturen
für die Beleuchtung von
Tunnels und Stollen



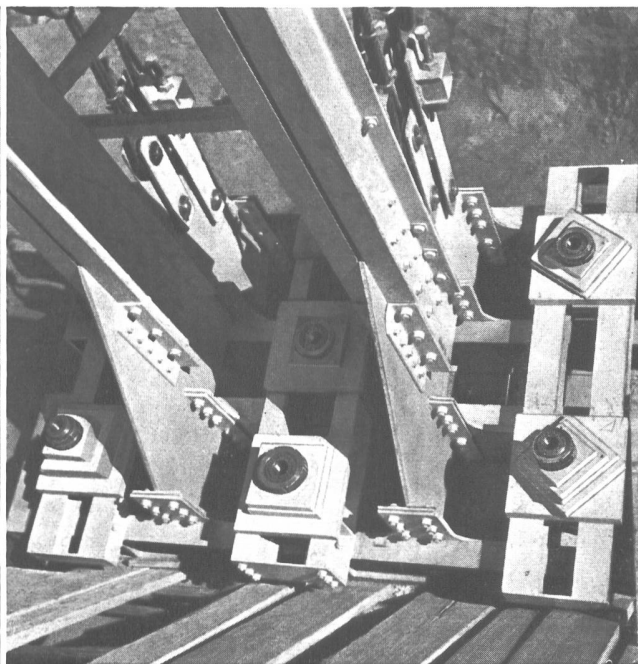
OSKAR WOERTZ

Basel
TEL. (061) 34 55 50

Kabelkrananlage Staumauer Nalps, Fixpunkt



Verankerung der schrägen Zugstreben mit BBRV-Felsanker



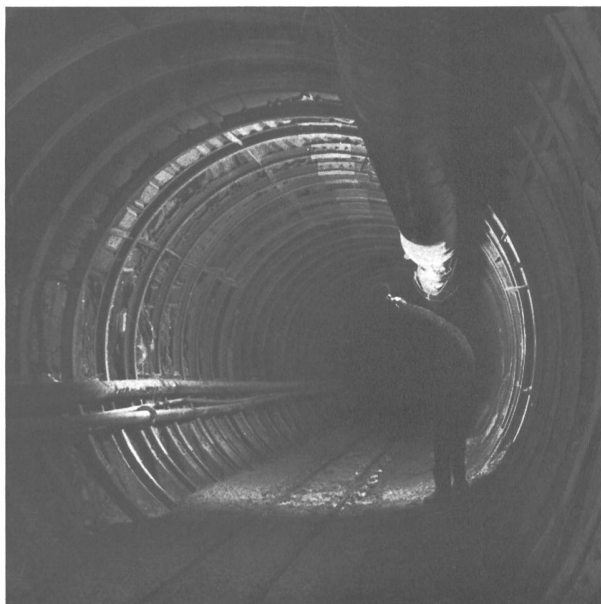
Brückenbau Industriebau Behälter Felsanker

StahTon AG

Zürich Oberdorfstrasse 8 Tel. 051 / 32 38 82

Spannbeton

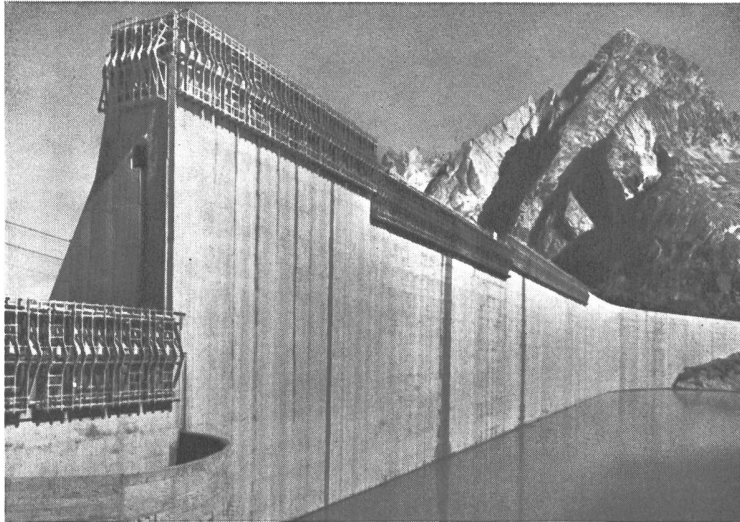
BBRV



Ausführung von
Wasserfassungen
Zulaufstollen
Druckstollen
Druckschächten
Druckleitungen
unterirdischen Zentralen

H. R. Schmalz AG. Straßenbau- und Tiefbau-Unternehmung

Bern Konolfingen Wengen Solothurn Sitten Lausanne



**Spezialfabrikate
für alle
Anstrichprobleme
im Kraftwerkbau**

GEORG FEY & CO St. Margrethen SG

LACKFABRIK

verniss et couleurs, paints and varnishes

Schweiz, Suisse, Switzerland

Telefon (071) 7 34 66, Telex 57221

Theodor Bertschinger A.-G.

HOCH- UND TIEFBAU-UNTERNEHMUNG

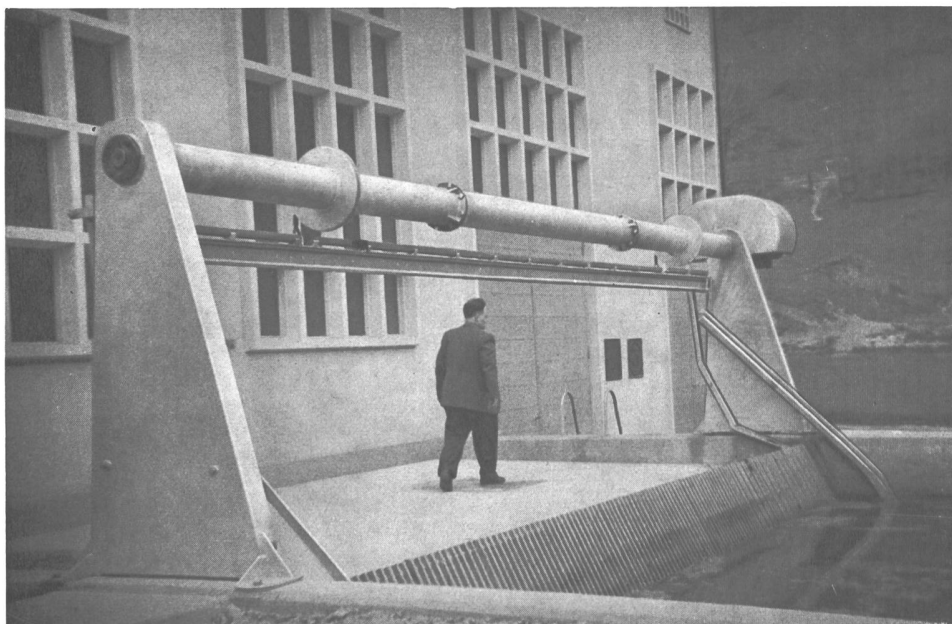
Ausführung von

Tiefbau — Brückenbau — Stollenbau

Wasserbau — Straßenbau

bei den Kraftwerkanlagen

MARMORERA — ZERVREILA — TAVANASA



leistungsfähig
zuverlässig
preiswert
formschön
einfach
bewährt
robust
modern

✦ **Patente, DRGM**

Bild:
Bernische Kraftwerke AG
Zentrale Bellefontaine
Maschine für eine Kanal-
breite von 7,5 m und eine
Kanaltiefe von 5,5 m
Ständerhöhe nur 2,0 m

Automatische Rechenputzanlagen Kanalrechen in Spezialprofilstäben Kanal-Schützen und -Schieber

V. Fäh

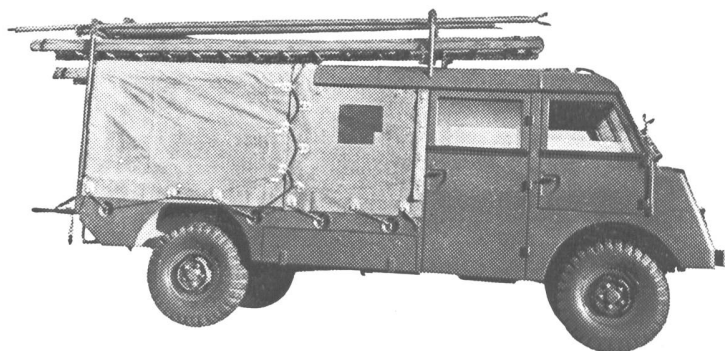
Mech. Werkstätte
und Stahlbau

Glarus

Telephon (058) 5 17 86



MOWAG-Mehrzweckfahrzeuge



Frontlenker, 6- oder 8-Zyl.-Benzinmotor, Allrad-Antrieb, mit oder ohne Seilwinde, Drehschemel, Stangenträger usw., lieferbar als Mannschafts-, Material- oder Kombinationsfahrzeug

wie sie bei

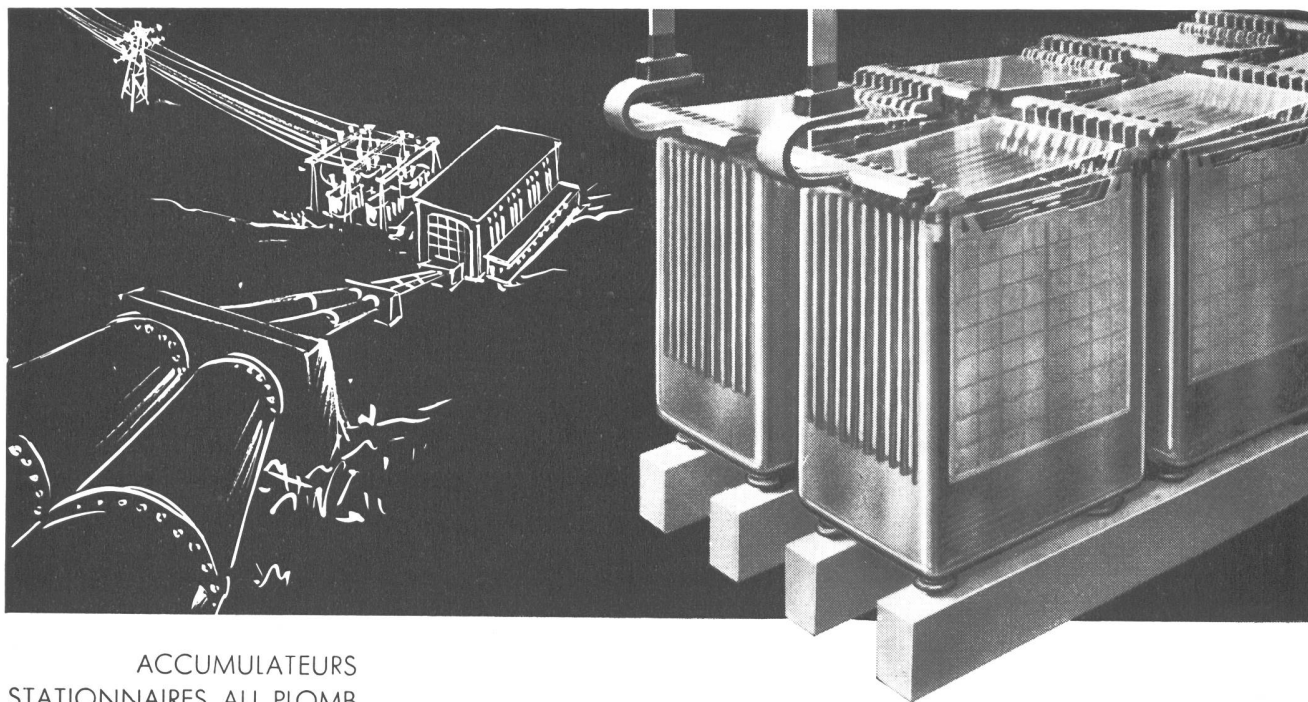
**Elektrizitätswerken
Bauunternehmen
Feuerwehren usw.**

im Einsatz sind



MOWAG MOTORWAGENFABRIK AG Kreuzlingen

(072) 8 31 31

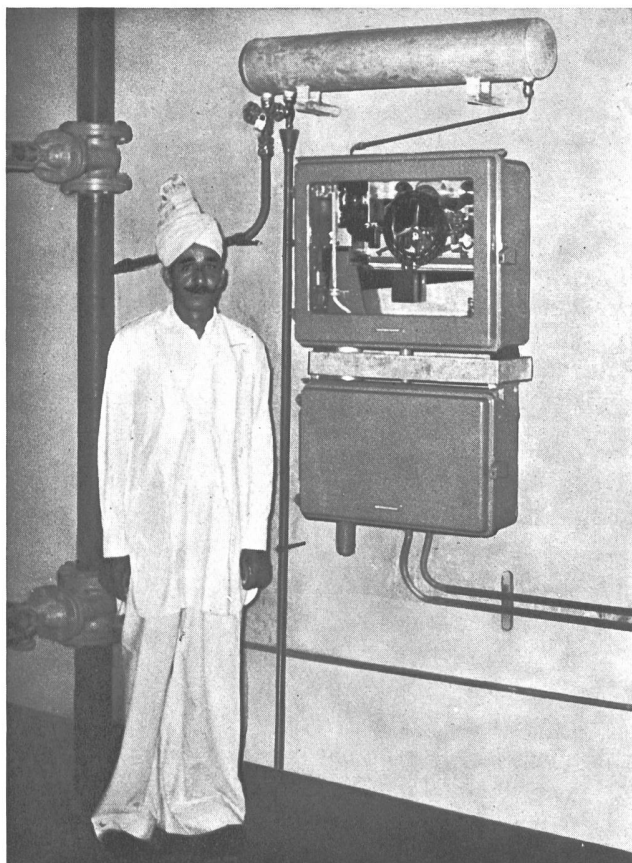


ACCUMULATEURS
STATIONNAIRES AU PLOMB
pour centrales électriques,
centraux téléphoniques, etc.

STATIONÄRE
BLEI-AKKUMULATOREN
für Elektrizitätswerke,
Telefonzentralen, usw.

LECLANCHÉ SA

YVERDON



Franz Rittmeyer AG. Zug

Apparatebau für die Wasserwirtschaft

**GOVERNMENT OF ANDHRA —
ELECTRICITY DEPARTMENT**

Tungabhadra Hydroelectric Power Plant (India)

Druckwaage zur Fernübertragung der Wasser-
spiegelschwankungen im Wasserschloß

Maximaler Wasserspiegel	1547 Fuß
Minimaler Wasserspiegel	1485 Fuß
Meßbereich	62 Fuß
Stufengröße	2 Fuß
Stufenzahl	31
Schnellste Spiegeländerung	5 Fuß/sec.

Schutzanstriche für Kraftwerksbauten

innen und außen

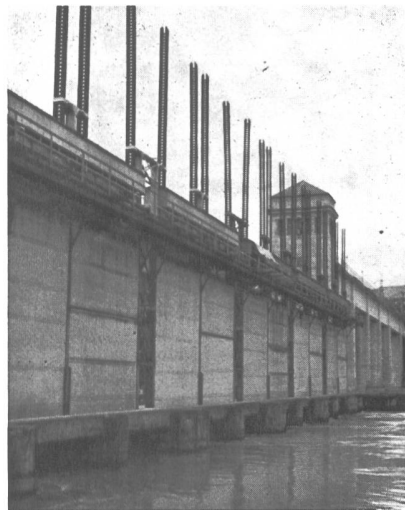


in Werkhallen:

Dispersionsfarben
Kunstharzlackfarben
Zementfußbodenfarben

als Korrosionsschutz:

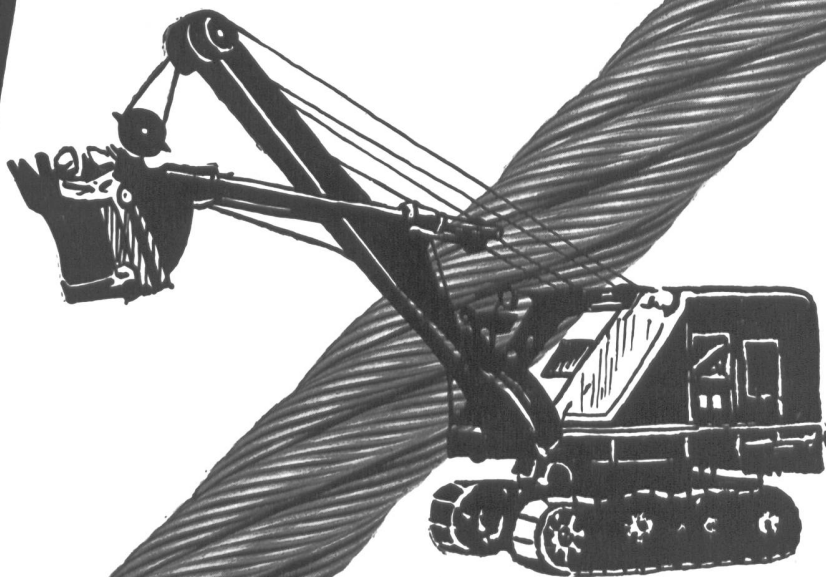
Unterwasserfarben
auf Zink- und Kunstharzbasis



W. Basler & Co., Lack- und Farbenfabrik, Buchs b. Aarau

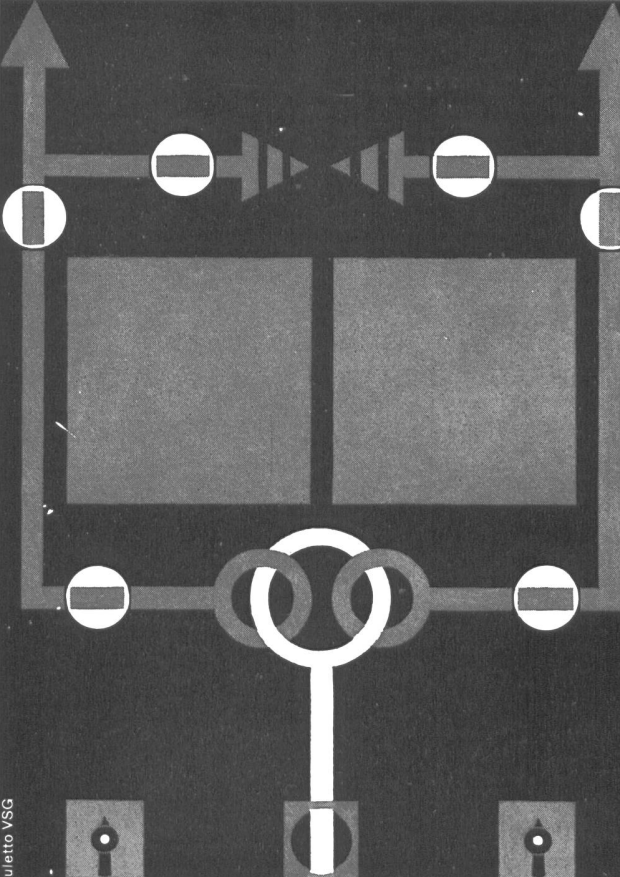
Telefon (064) 215 41

DRAHTSEILE

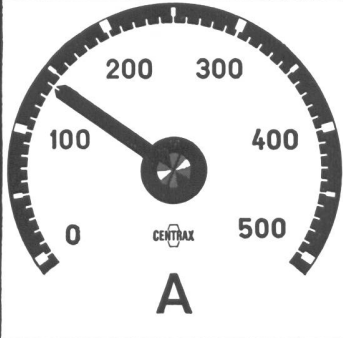


**E. FATZER AG
ROMANSHORN**

Drahtseilfabrik Tel. (071) 63232



Das moderne Meßgerät mit Kreisringskala und 250 Grad Ausschlag. Längere Skala bei geringerem Platzbedarf, parallaxfrei. Aus der Nähe genau ablesbar, aus der Ferne gut erkennbar. Unterbreiten Sie uns Ihr Meßproblem, wir beraten Sie gerne.



CENTRAX

CAMILLE BAUER

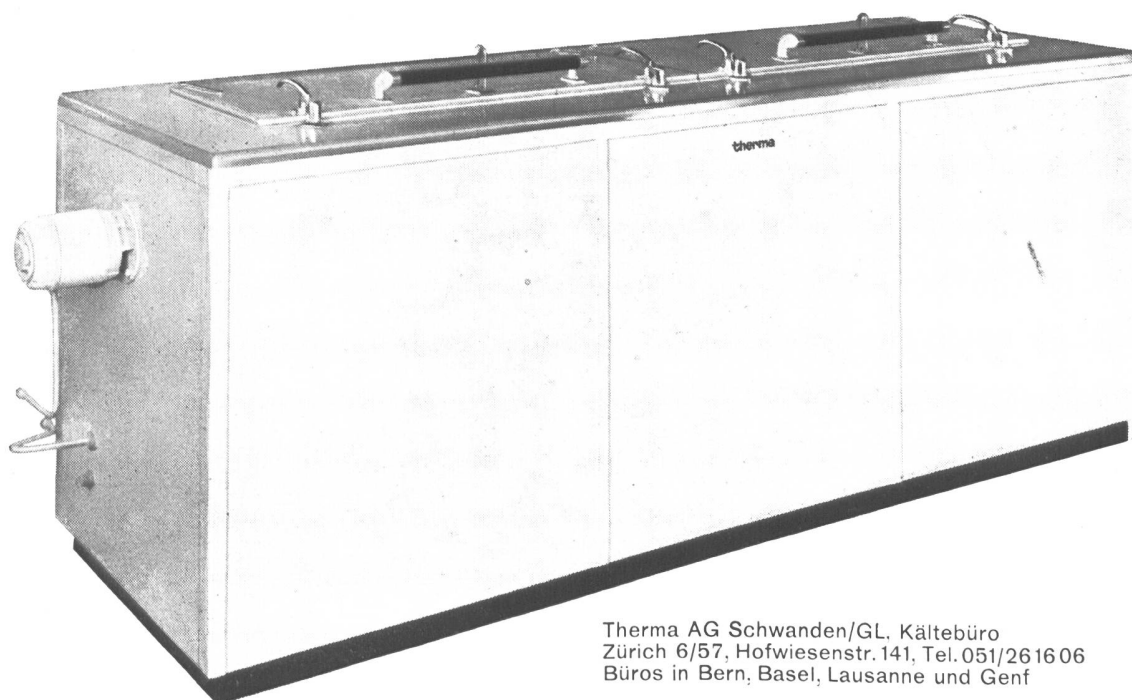
Pauletto VSG

Aktiengesellschaft, Basel

Therma-Tiefkühlanlagen

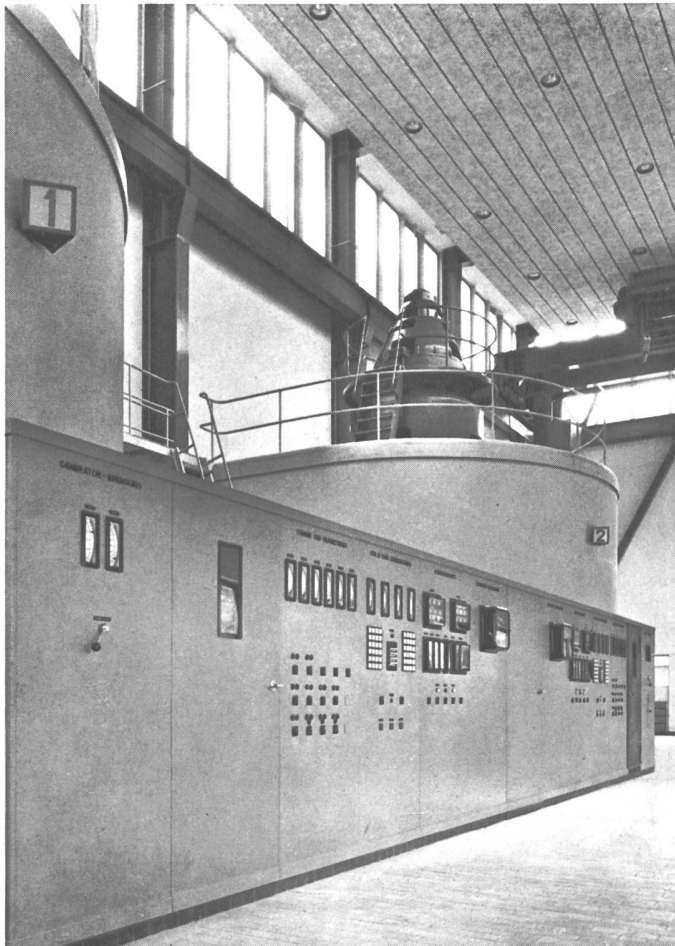
für die Prüfung von Beton-, Tonwaren- und Keramik-Körpern und Baumaterialien aller Art bei konstanten Tieftemperaturen, Wechseltemperatur-Truhen mit automatischer Steuerung für eine komplette Abkühl- und Aufwärm-Versuchsreihe,

Versuchskühlschränke, Versuchsapparate und -anlagen für Temperaturen bis -85°C für alle Industrien. Verlangen Sie bitte unsere Dokumentationen. Beratende Therma-Kälteingenieure stehen jederzeit zu Ihrer Verfügung.



therma

Therma AG Schwanden/GL, Kältebüro
Zürich 6/57, Hofwiesenstr. 141, Tel. 051/26 16 06
Büros in Bern, Basel, Lausanne und Genf



ELECTRO- TABLEAUX

BIEL

Schweiz

BIENNE

Suisse

Kommandoräume
Salles de commande
Schaltpulte
Pupitres de commande
Fernsteuerungen
Commandes à distance
Alarmanlagen
Installations de signalisation
Hochspannungsanlagen
Installations à haute tension
Notstromanlagen
Installations de secours

Elektromagnetische Förderrinnen und Entwässerungssiebe

Zur Automatisierung des Betriebes auf Grossbaustellen, in Kies-, Beton- und Zementwerken durch motorlose, wartungsfreie und verschleissfeste Vibrationsfördergeräte mit kontinuierlicher Steuerung der Förderleistung. Offene und geschlossene Rinnentypen für grossen Leistungsbereich.

AEG

ELEKTRON AG

Zürich 27, Seestrasse 31
Telefon (051) 25 59 10

KABELWERKE BRUGG A. G.



Bleikabel
Kunststoffkabel
Drahtseile



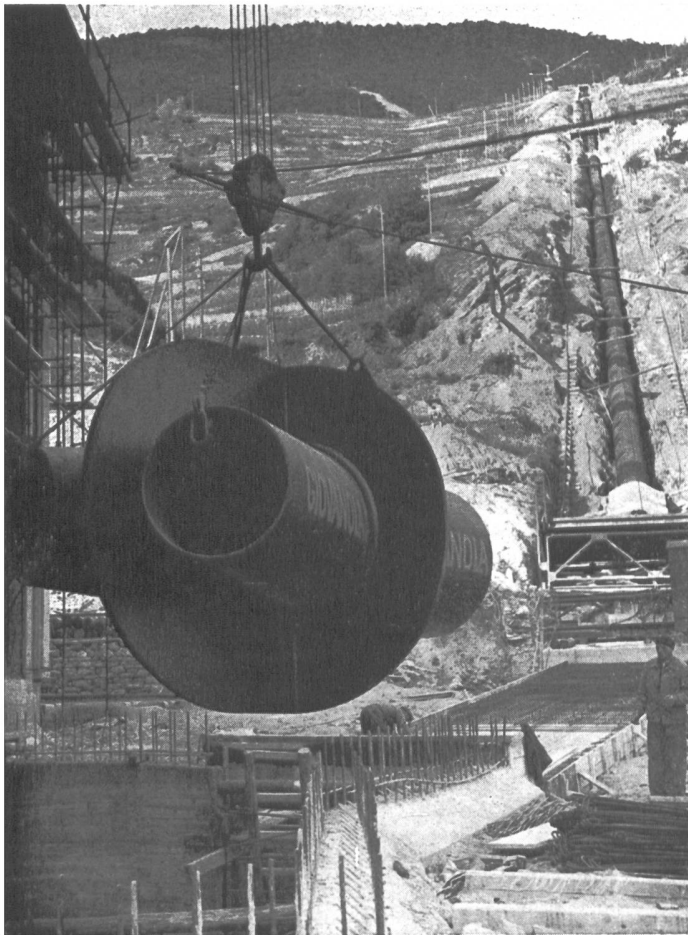
AG für Grundwasserbauten

BERN Zeughausgasse 22 Telefon (031) 217 42

Spezialfirma für



Bohrungen
Bodenuntersuchungen
Injektionen



GIOVANOLA

CONDUITES FORCÉES

PUITS BLINDÉS

VANNES

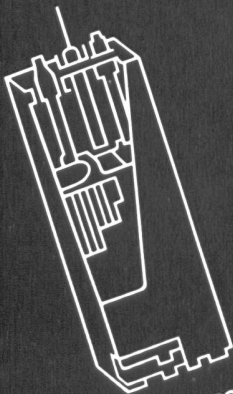
Conduite forcée et collecteur en
montage à la centrale de St-Léonard

GIOVANOLA FRÈRES S.A.

MONTHEY-SUISSE

OERLIKON-PAM

die neue stationäre Röhrenplatten-Batterie
in der Telefonzentrale



Accumulatoren-Fabrik Oerlikon Zürich 50

Wir senden Ihnen gerne Prospekte und technische Unterlagen



Gummi- Transportbänder

zur
Förderung
von:

Granit
Kies
Sand
Erzen
Kohle

Sie erhalten von
uns für jeden
Einsatzfall
den richtigen
Vorschlag



AGENCE

B.F. Goodrich

AKRON

ZÜRICH 23

NEUMÜHLEQUAI 34-36 TEL. (051) 28 37 37

Aktiengesellschaft

KUMMLER & MATTER

Elektrische Unternehmungen

Chur **ZÜRICH** Mesocco



Hochspannungsleitungen
Niederspannungsleitungen
Freiluftstationen
Freileitungsmaterial
Trafostationen

Bauseilbahnen

Kabelverlegungen

Fahrleitungen
für Trolleybus und Bahnen

Fahrleitungsmaterial

Spezialwerkzeuge
für den Leitungsbau

Elektrische Installationen für
Kraftwerke und Industriebauten



DIADRIL

Couronnes diamantées
pour tous usages
Rendement accru!

*

Diamant-Bohrkronen
für alle Zwecke
Höchste Leistungen!

*

L. M. VAN MOPPE & SONS SA.

1-3, rue de Chantepoulet, Tél. 022/32 25 95

GENÈVE

Millimeter-, Logarithmen-
Lichtpaus- u. Pauspapiere



ED. AERNI-LEUCH BERN



**Personen- und Material-
transporte im Gebirge rasch
und wirtschaftlich mit
modernen Helikoptern.**

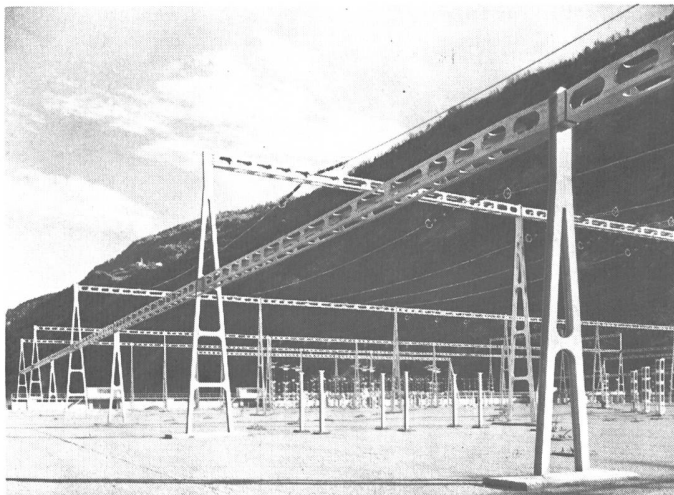
**Kleiner Raumbedarf für
Start und Landung —
Große Transportleistung
in kurzem Zeitraum.**

HELISWISS

**Schweiz. Helicopter AG · Bern
Tel. 031. 9 49 68**

**Betriebsstellen :
Bern-Belp 031. 65 31 44
Zürich-Kloten 051. 84 79 50**

Die Verzinkung im Vollbad



ist der anerkannt beste und wirtschaftlichste

Rostschutz

Sie gewährleistet darum größte Betriebs-
sicherheit und Unterhaltersparnisse

Unsere Spezialität:

**Verzinkung von Übertragungsmasten
in Profileisen und Rohrkonstruktion**

**Verzinkung von Tragwerken für Kraftzentralen
und Freiluftstationen**

Bäder bis zu 20 m Länge

Großer Lagerplatz — Geleiseanschluß

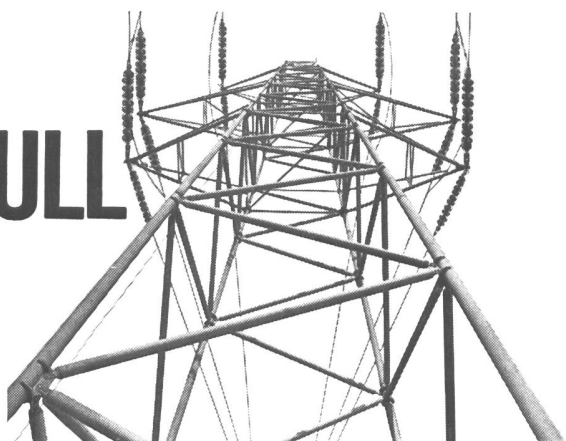
Verzinkereiwerke

Kummler & Matter AG

Däniken SO Telefon (062) 611 54/55

Unser Grundsatz:
Erstklassige Qualität, kurze Lieferfristen

KULL

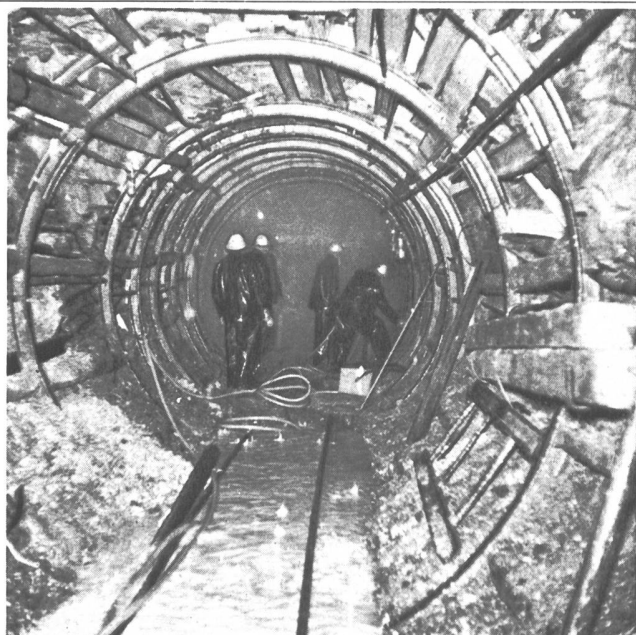


Kull + Cie Zürich 1 / Selnastr. 6
Telephon 051 / 23 66 50

FREILEITUNGSBAU

Hochspannungsleitungen
Niederspannungs-Verteilanlagen
Kabelanlagen

Bahnkontakt-Leitungen
Transformatoren-Stationen



Entreprise de Travaux Publics
Pierre **CHAPUISAT**, ingénieur

TOUS TRAVAUX SOUTERRAINS

LAUSANNE MARTIGNY

BLESS & CO

Bauunternehmung

ZÜRICH

AARAU — CHUR — ST. GALLEN



Tiefbau — Straßenbau



SIEBAG-LOCHBLECHE

für Vibratoren + Sortiertrommeln

Hochwertiger Spezialstahl für stärkste Beanspruchung. Längste Gebrauchsdauer. Alle Lochungen. Verlangen Sie unseren interessanten Prospekt.

Telephon (051) 83 62 10



SIEBAG AG GLATTBRUGG

LES ENTREPRISES ÉLECTRIQUES FRIBOURGEOISES

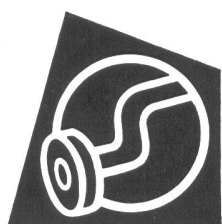
complètent leur équipement de production d'énergie électrique
par un troisième bassin d'accumulation avec barrage et usine à

Schiffenen (Canton de Fribourg)

Puissance équipée: 80.000 kVA

Production annuelle moyenne: 135 millions kWh

Retenue totale: 66 millions m³



Innen- VIBRATOREN



12 000 Schwingungen pro Minute, robust, billig

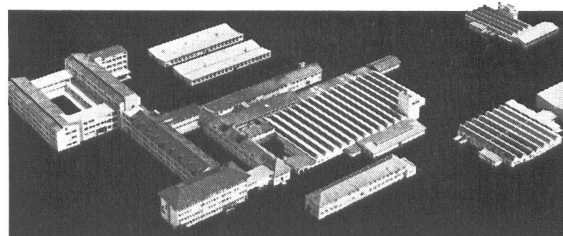
Mit Elektro- oder Benzinmotor

Verlangen Sie unverbindlich Prospekte oder Vorführung

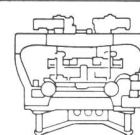
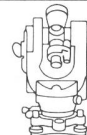
OTTO SUHNER AG. Brugg

Tel. (056) 414 22

Optische und feinmechanische Präzisions-Instrumente



Wild in Heerbrugg, das modernste
und grösste optische Werk
der Schweiz liefert in alle Welt:
Vermessungsinstrumente,
Fliegerkamern und Autographen für
die Photogrammetrie, Forschungs-
Mikroskope, Präzisions-Reisszeuge
aus rostfreiem Chrom-Stahl



Prospekte und Offerten durch
Wild Heerbrugg AG., Heerbrugg/SG
Optische Werke

WILD
HEERBRUGG

Vertretungen in allen Ländern der Welt

**Projektierung
Lieferung
Installation**

von Betriebstelephon-Anlagen
Signalanlagen
Sicherheitsanlagen
Fernsteuerungsanlagen
Windalarmanlagen
usw.

für Personen- und Materialseilbahnen

GUBLER & CIE. AG Elektrische Spezialanlagen LUZERN

Telefon 041/22984

Furrengasse 17

Stump Bohr AG

Othmarstraße 8 **Zürich** Telephon 47 05 60

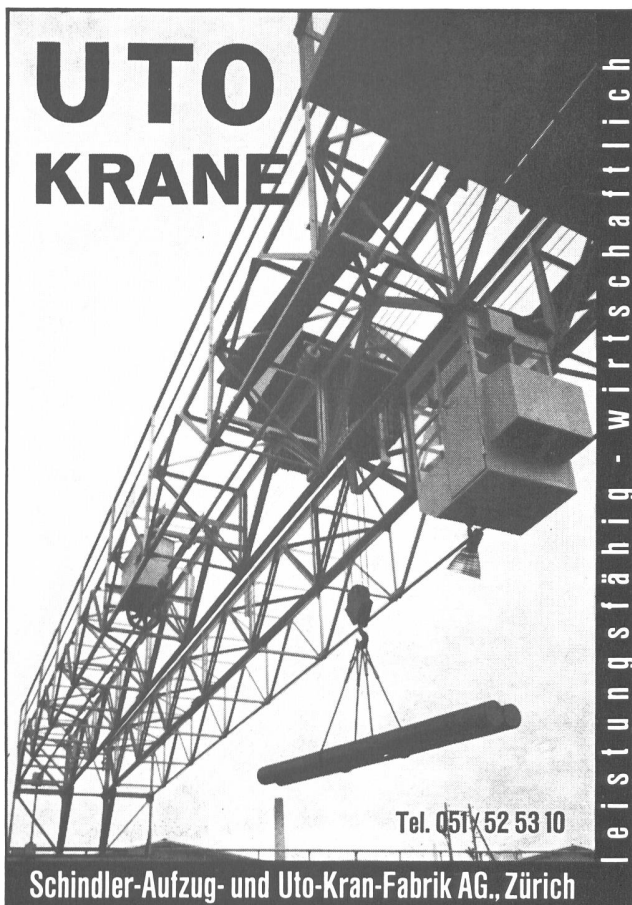
Filialen in
Bern, Sion, Genf, Chur, Giubiasco

Ausführung von Injektionsarbeiten für die
Staumauern und -dämme



Marmorera
Zeuzier (in Arb.-Gem.)
Zervreila
Albigna
Nalps
Luzzone

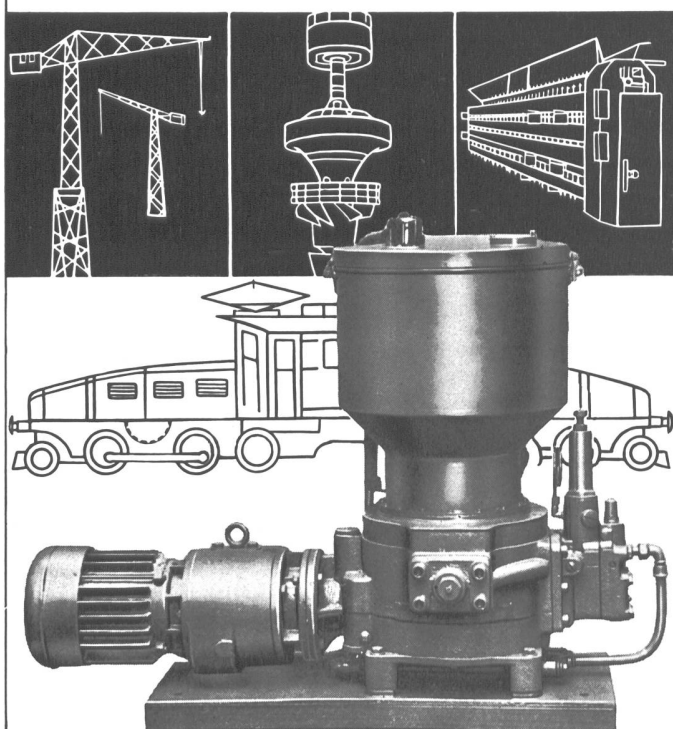
UTO KRANE



Tel. 051 52 53 10

Schindler-Aufzug- und Uto-Kran-Fabrik AG., Zürich

HELIOS-ZENTRALSCHMIERUNG



FRANZ GYSI SUHR-AARAU

AKTIENGESELLSCHAFT · TELEPHON (064) 239 66

LEBAG

Hochspannungs- und
Niederspannungsleitungen

Ortsverteilnetze

Freiluft- und
Transformatorstationen

Material und Werkzeuge
für Leitungsbau

Elektr. Installationen
für Kraftwerke, Industrie,
Gewerbe und Haushalt

LEBAG

Leitungs- und Elektrobau AG

WETTINGEN

Telefon (056) 6 68 88

Feuerwehr



Motorspritzen, Feuerlöschposten und Armaturen
in jeder Größe
Gebrüder Vogt, Oberdießbach BE
Maschinenfabrik Gegründet 1916

VOGT

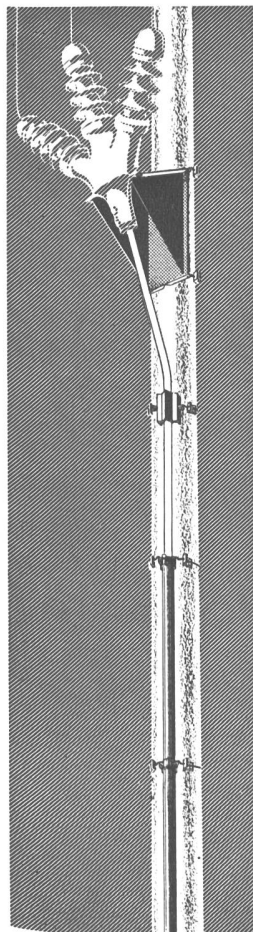
Accum

Elektrische Raumheizungen für jeden Zweck

Accum baut seit Jahrzehnten elektrische Heizungen für Kirchen, Kindergärten, Schulhäuser, Säle, Berg-hotels, Wohn- und Ferienhäuser, Garagen, Kraftwerke, Unterstationen, Stellwerke, Pumpwerke, Baubarakken, Fabrikräume, Zugsheizung usw.



**Accum
AG
Gossau
ZH**



NORMAFIX

Kabelaufstiege für Betonmasten

✦ Patent angemeldet

Montagefertiges System von Normteilen für Kabelaufstiege an Betonmasten

Universelle Verwendbarkeit

Kein Zeitverlust durch Anpassungsarbeit und Lieferfristen

Lagerhaltungsmöglichkeit, da Einzelteile normalisiert

Gefälliges Aussehen

Näheres siehe Prospekt Nr. 558



Alleinverkauf

OTTO FISCHER AG

Zürich 5, Sihlquai 125

☎ (051) 42 33 11

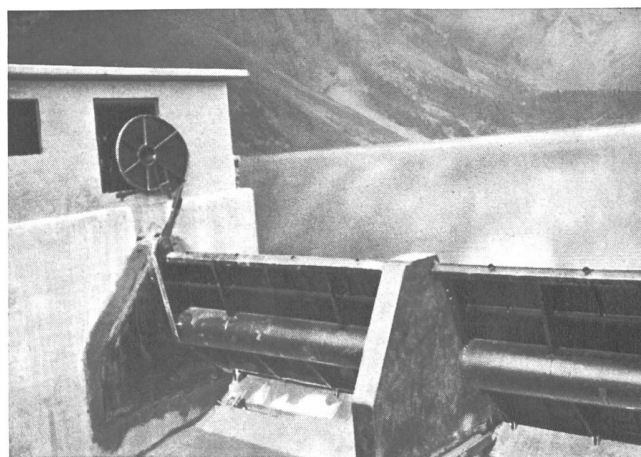
A.V. Lutz & Co. Zürich

vormals HUBER & LUTZ

Ingenieurbüro für automatische Stauwehre

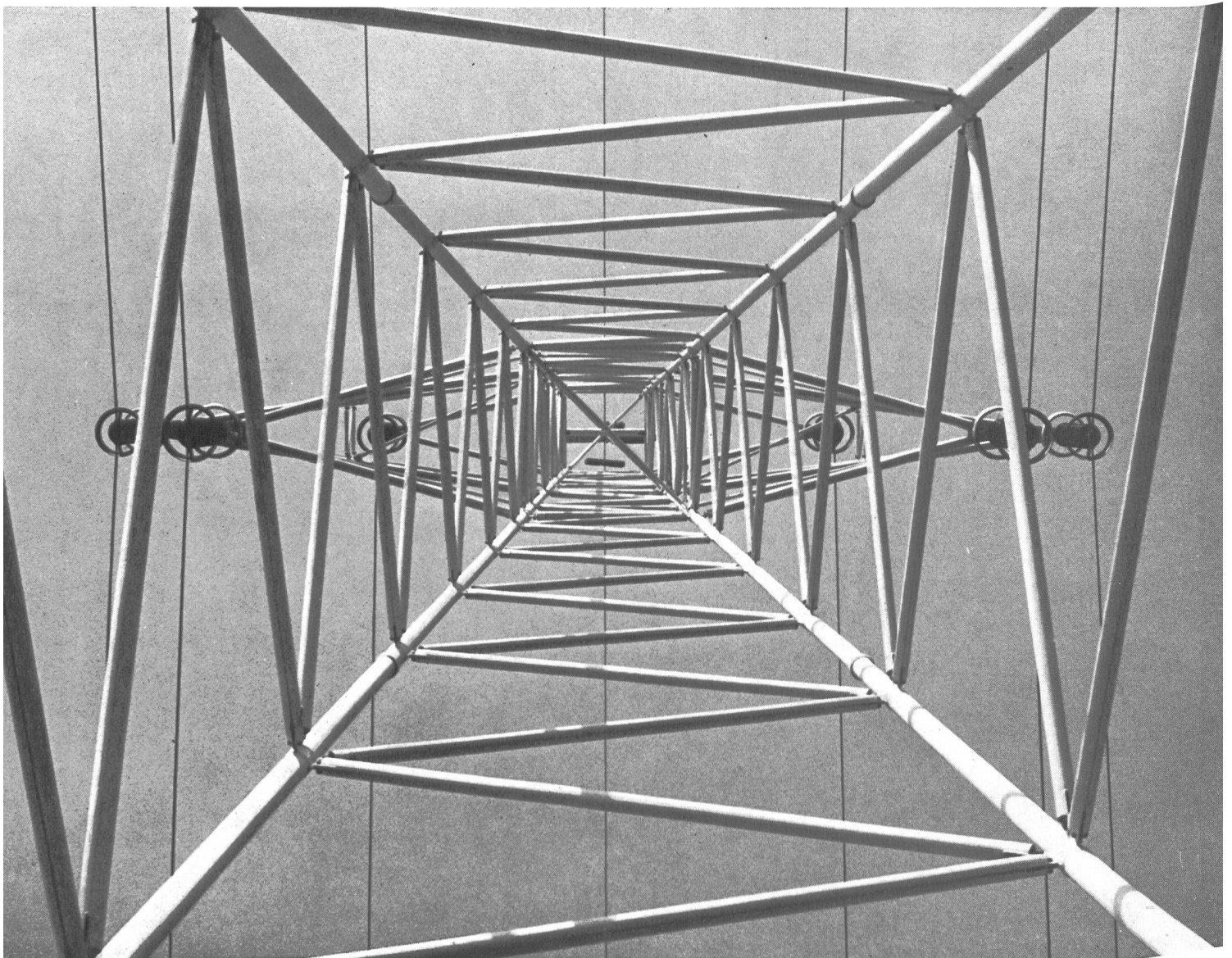
Hydraulische Dachwehre
Torsionsfeste Stauklappen
Hubsektorwehre
Abfluß-Regulierungen
Saugüberfälle

Hochwasser-Entlastungsanlage Zeuzier



ARFA

Stahlrohrmasten



sind
schöner
leichter
wirtschaftlicher

ARFA Röhrenwerke AG. Basel 2

Tel. 061/35 55 55



Kabelkrane mit Brown Boveri Leonardantrieb zum Bau der Staumauer Zervreila (Graubünden), der Kraftwerke Zervreila AG, Vals (Graubünden).

Elektrische Anschlußleistung ca. 900 kW, Tragkraft 20 t, Geschwindigkeiten bis 360 m/min; max. Stundenleistung pro Kran 140 m³ Beton. Das gute Funktionieren der elektrischen Krananlage hat viel dazu beigetragen, daß die Stauwand statt wie vorgesehen in vier Jahren, in **drei Jahren fertiggestellt werden konnte**.

Wirtschaftliche Materialbeförderung

durch Kabelkrane mit Brown Boveri Leonardantrieb.

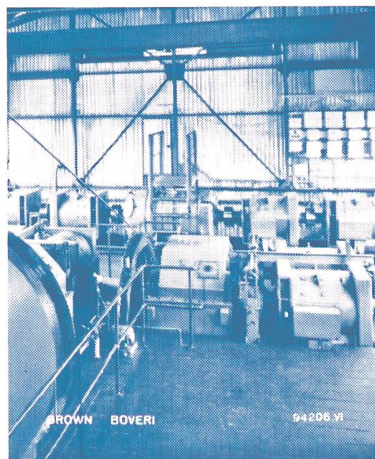
Weitere Kabelkrane mit Brown Boveri Leonardantrieb waren beim Bau nachstehender für schweizerische Kraftwerke bestimmter Staumauern eingesetzt:

Albigna (Graubünden), des Elektrizitätswerkes der Stadt
Zürich, Zürich

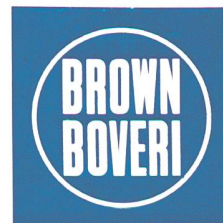
Grande Dixence (Wallis), der Grande Dixence S. A., Lausanne
Mauvoisin (Wallis), der Société des Forces Motrices S. A.,
 Sitten

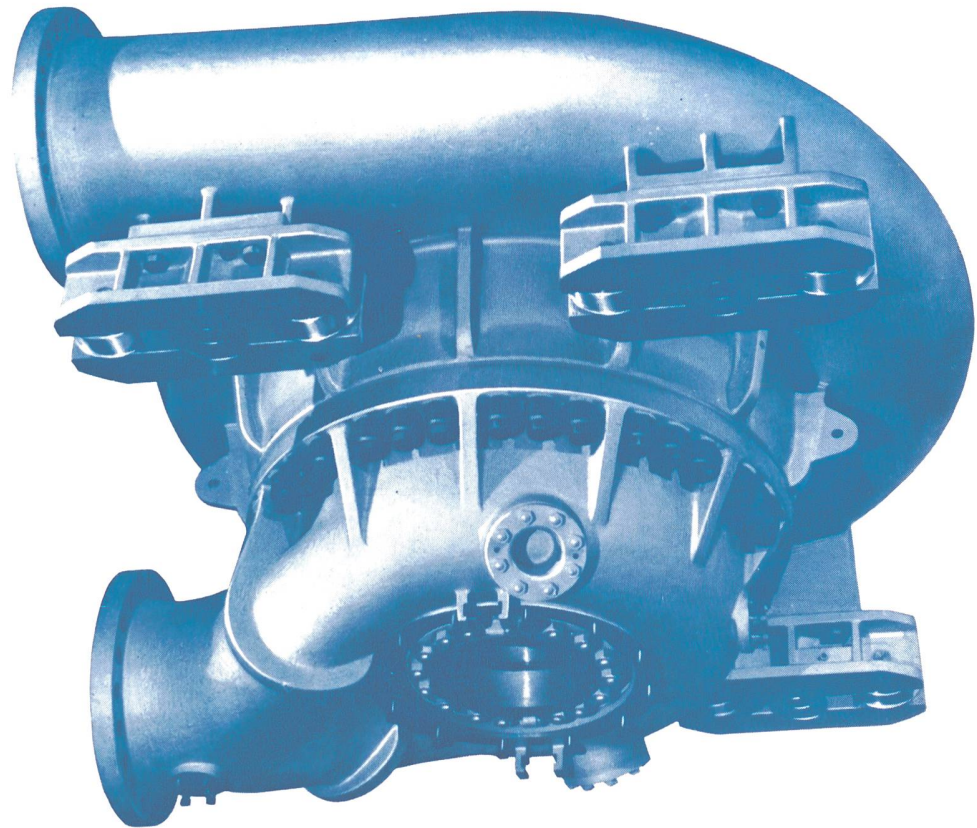
Moiry (Wallis), der Kraftwerke Gouggra AG., Sitten

Diese Anlagen bewährten sich bei höchster Beanspruchung ausgezeichnet.



AG. BROWN, BOVERI & CIE., BADEN, SCHWEIZ





Wir bauen

Speicherpumpen
Nutzwasserpumpen für die Wasserversorgung
von Zentralen und ganzen Baustellen
Kühlwasserpumpen für Transformatoren
und Generatoren
Sickerwasserpumpen usw.
Druckleitungen
Stollenleitungen
Verteilleitungen
Abzweigrohre mit Verstärkungskragen
System Sulzer
Druckschachtpanzerungen
Wasserschlossauskleidungen usw.

Druckleitungen Speicherpumpen für Wasserkraft- anlagen

536

