

Zeitschrift: Wasser- und Energiewirtschaft = Cours d'eau et énergie
Herausgeber: Schweizerischer Wasserwirtschaftsverband
Band: 53 (1961)
Heft: 4

Werbung

Nutzungsbedingungen

Die ETH-Bibliothek ist die Anbieterin der digitalisierten Zeitschriften auf E-Periodica. Sie besitzt keine Urheberrechte an den Zeitschriften und ist nicht verantwortlich für deren Inhalte. Die Rechte liegen in der Regel bei den Herausgebern beziehungsweise den externen Rechteinhabern. Das Veröffentlichen von Bildern in Print- und Online-Publikationen sowie auf Social Media-Kanälen oder Webseiten ist nur mit vorheriger Genehmigung der Rechteinhaber erlaubt. [Mehr erfahren](#)

Conditions d'utilisation

L'ETH Library est le fournisseur des revues numérisées. Elle ne détient aucun droit d'auteur sur les revues et n'est pas responsable de leur contenu. En règle générale, les droits sont détenus par les éditeurs ou les détenteurs de droits externes. La reproduction d'images dans des publications imprimées ou en ligne ainsi que sur des canaux de médias sociaux ou des sites web n'est autorisée qu'avec l'accord préalable des détenteurs des droits. [En savoir plus](#)

Terms of use

The ETH Library is the provider of the digitised journals. It does not own any copyrights to the journals and is not responsible for their content. The rights usually lie with the publishers or the external rights holders. Publishing images in print and online publications, as well as on social media channels or websites, is only permitted with the prior consent of the rights holders. [Find out more](#)

Download PDF: 23.02.2026

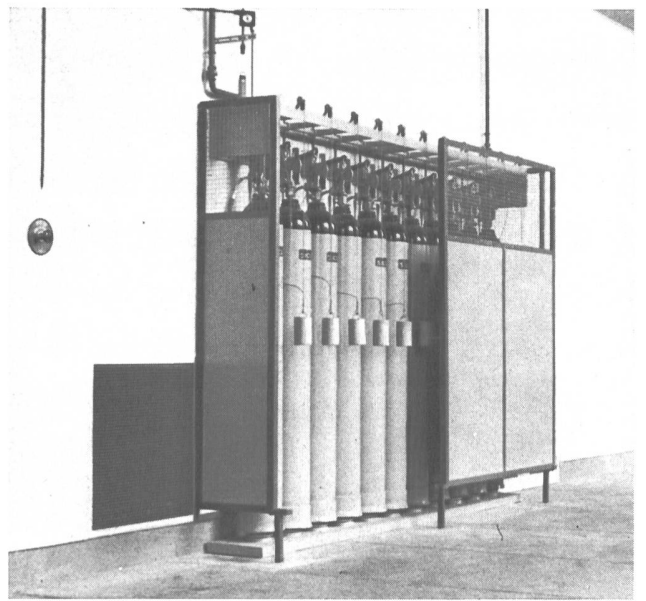
ETH-Bibliothek Zürich, E-Periodica, <https://www.e-periodica.ch>



GUNIT und SPRITZBETON
mit modernsten Spezialmaschinen
20 JAHRE PRAKTISCHE ERFAHRUNG

E. LAICH

LOCARNO (TI)
SION (VS)
ZILLIS (GR)



Unterstation La Coulouvrenière, Genf

Automatischer Brandschutz mit Kohlendioxidgas

SICLI

FEUERLÖSCH-MATERIAL AG

Fabrik und Administration
Route des Acacias 76, **Genf**, Telefon (022) 42 18 18

Verkaufsbüro für die deutsche Schweiz:
Klosbachstraße 41, **Zürich**, Telefon (051) 47 22 20

Referenzen: Elektrizitätswerke Nendaz, St-Léonard, Göschenen, Soazza, Erlenbach i. S., Ardon, Miranda, Nova Lima, Lebrija

MUBA Halle 5 Stand 1109
Tel. (061) 38 77 69

Mehr als 12 Milliarden Franken

beträgt die Bausumme der in der Schweiz im Werden begriffenen Wasserkraftwerke. Durch Inserate in der «**Wasser- und Energiewirtschaft**», dem offiziellen Organ des Schweiz. Wasserwirtschaftsverbandes, erreichen Sie die Kreise, welche die Bauaufträge zu vergeben haben.

Inseraten-Regie: **Guggenbühl & Huber Verlag**
Hirschengraben 20, **Zürich**

GK 23

das neue
Kern Ingenieurnivellier
für 3 Genauigkeitsstufen



Mittlere Fehler
für 1 km Doppelnivellement:

± 2,0 mm

Normalausrüstung
mit Zentimeter-
Nivellierlatte

± 1,2 mm

Transversal-
Strichplatte und
Kreismarkenlatte

± 0,5 mm

Opt. Mikrometer,
Halbzentimeter-
Invarmire

Kern GK 23, das Mehrzweck-Ingenieur-
Nivellier mit den entscheidenden
Vorteilen: schnellste Messbereitschaft
dank dem Kern Kugelgelenkkopf,
Beobachtung der Fernrohrlibelle durch
das Fernrohrkular, Fokussierung
mit Grob-Fein-Trieb, Seitenfeinstell-
schraube mit Rutschkupplung

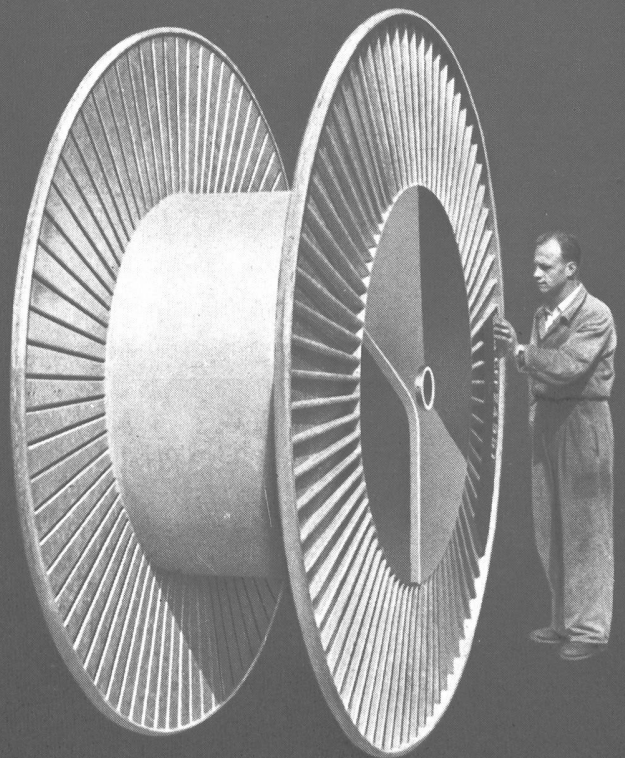


Kern & Co. AG Aarau



LANZ- Ganzstahl- Kabelrollen

für lange Lebensdauer



Schweizerfabrikat aus den Betrieben der

HERMANN LANZ AG MURGENTHAL

Abteilung Konstruktionsschlosserei. Tel. 063 3 42 91

Kabelrollen, Seilrollen, Maschinenrollen
Apparateschränke, Telephonverteiler - Gestelle
Eisenkonstruktionen, Rohrkonstruktionen etc.



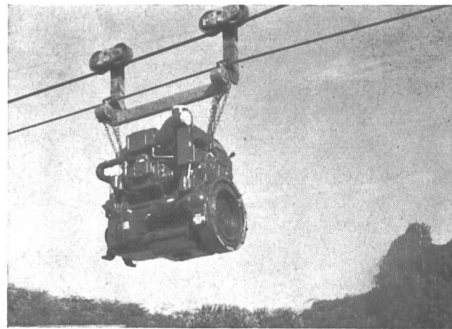
löst Ihre Transportprobleme

Seilbahnen aller Kapazitäten
für Materialtransport

Mobile Seilbahnen für vorüber-
gehenden oder Dauerbetrieb
in patentierter Ausführung

Innerbetriebliche Transporte

Bitte geben Sie uns Ihre Wünsche
bekannt, wir beraten Sie gerne



LASSO Seilbahnen AG Basel

Solothurnerstr. 4 Tel. (061) 35 32 00



KABELWERKE BRUGG A.G.



**Bleikabel
Kunststoffkabel
Drahtseile**

MUBA Halle 2 Stand Nr. 564

Xamax Steuerungs- Verteil- Anlagen

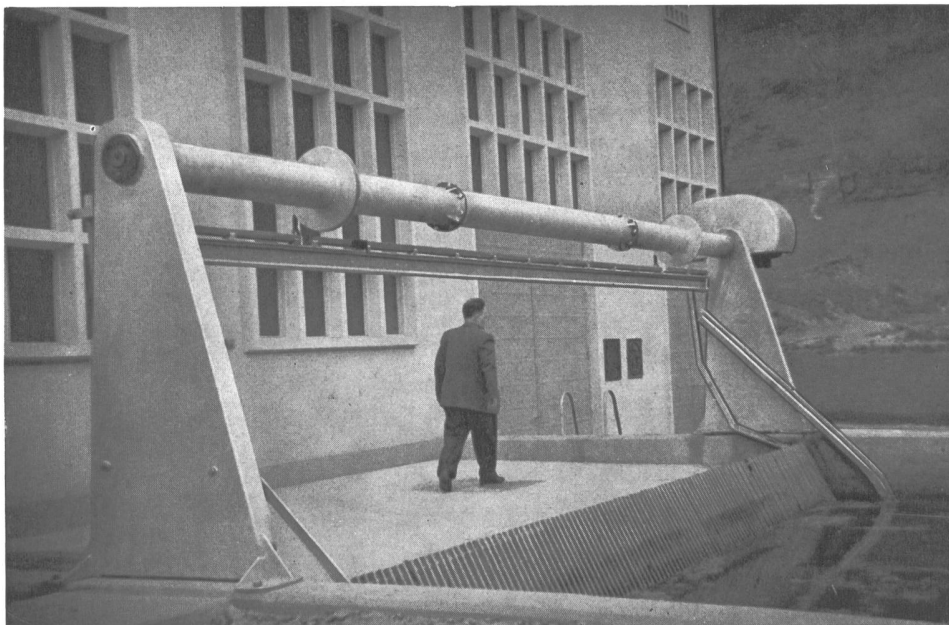
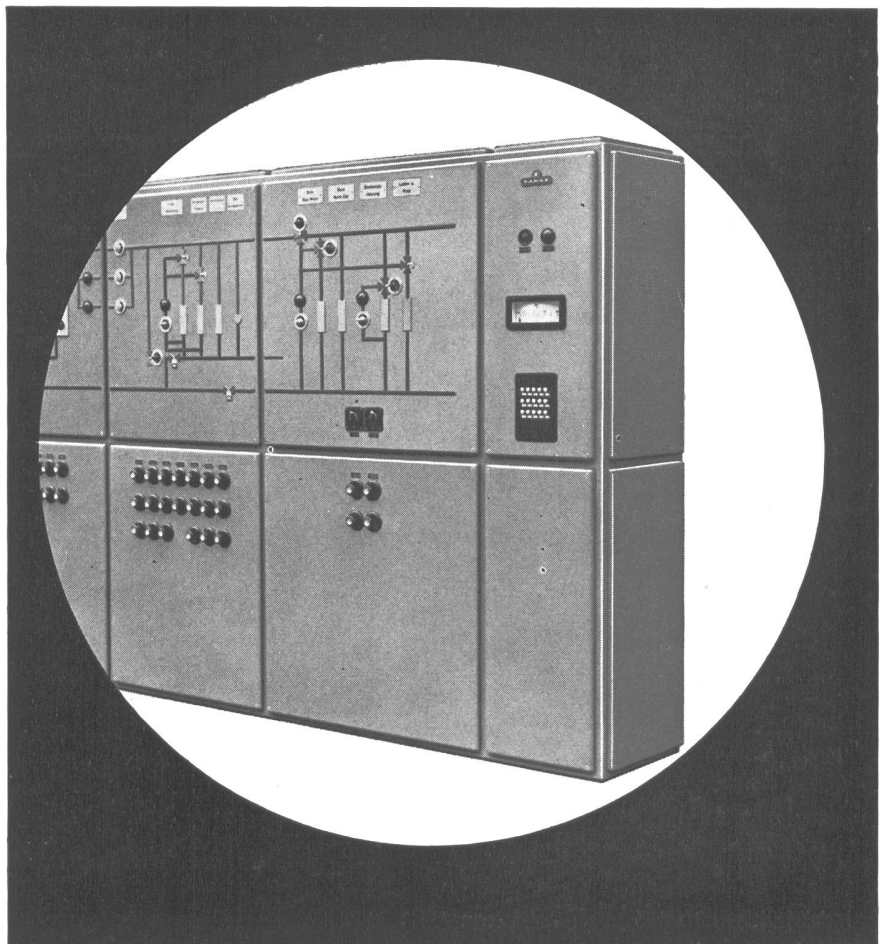
Sicherheit ist eine der ersten Anforderungen, die an Steuerungs-Verteil-Anlagen gestellt werden.

Solide Bauart, ästhetische Form, einfache Montage gehören neben optimaler Betriebssicherheit, minimalem Platzbedarf sowie Ausbau- und Erweiterungsmöglichkeiten zu den hervorstechenden Merkmalen aller Xamax-Anlagen.

Bild: Teil einer modernen Steuerungszentrale für Heizung und Ventilation in Kino- und Geschäftshaus.

Xamax AG Zürich 50-Oerlikon
Telefon (051) 46 64 84

XAMAX



Automatische Rechenputzanlagen
Kanalrechen in Spezialprofilstäben
Kanal-Schützen und -Schieber

leistungsfähig
zuverlässig
preiswert
formschön
einfach
bewährt
robust
modern

✦ **Patente, DRGM**

Bild:

Bernische Kraftwerke AG
Zentrale Bellefontaine

Maschine für eine Kanal-
breite von 7,5 m und eine
Kanalteufe von 5,5 m
Ständerhöhe nur 2,0 m

V. Fäh

Mech. Werkstätte
und Stahlbau

Glarus

Telephon (058) 5 17 86



Fern-Meßgeräte

zur Messung von

Dehnung	Neigung
Zugkraft	Druckkraft
Bodendruck	Bodenfestigkeit
Betonspannung	Betontemperatur
Porenwasserdruck	Sohlenwasserdruck

Paul Meier-Schroeder, Zürich 49

Imbisbühlstraße 126

Telephon (051) 56 82 45

1903 – 1961
58 JAHRE WILD - MURI

Druckleitungen Druckschacht-Panzerungen

für Wasserkraftwerke

Ventilations- und Druckluftrohre
in laufender Fabrikation für Stollen-
und Tunnelbauten

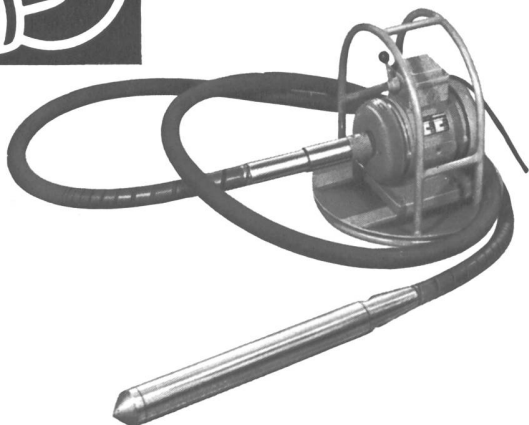
OTTO WILD AG MURI

Aarg.

Röhrenfabrik und Kesselschmiede



Innen- VIBRATOREN



12 000 Schwingungen pro Minute, robust, billig

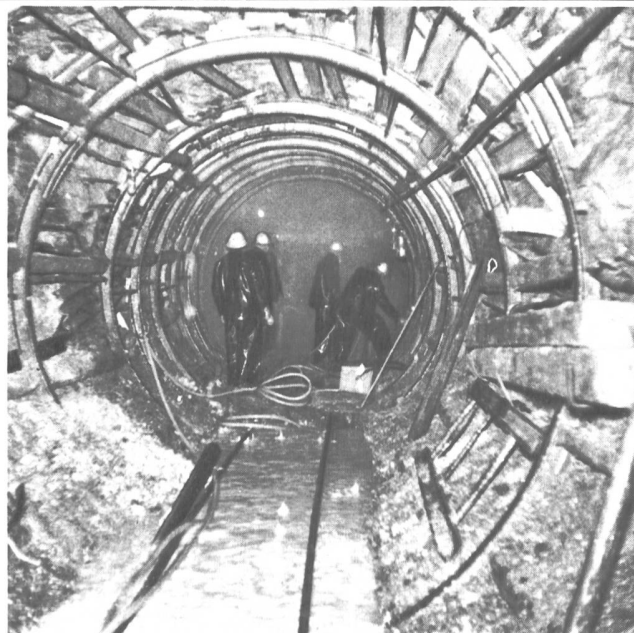
Mit Elektro- oder Benzinmotor

Verlangen Sie unverbindlich Prospekte oder Vorführung

M U B A Halle 6 Stand 1272

OTTO SUHNER AG. Brugg

Tel. (056) 414 22

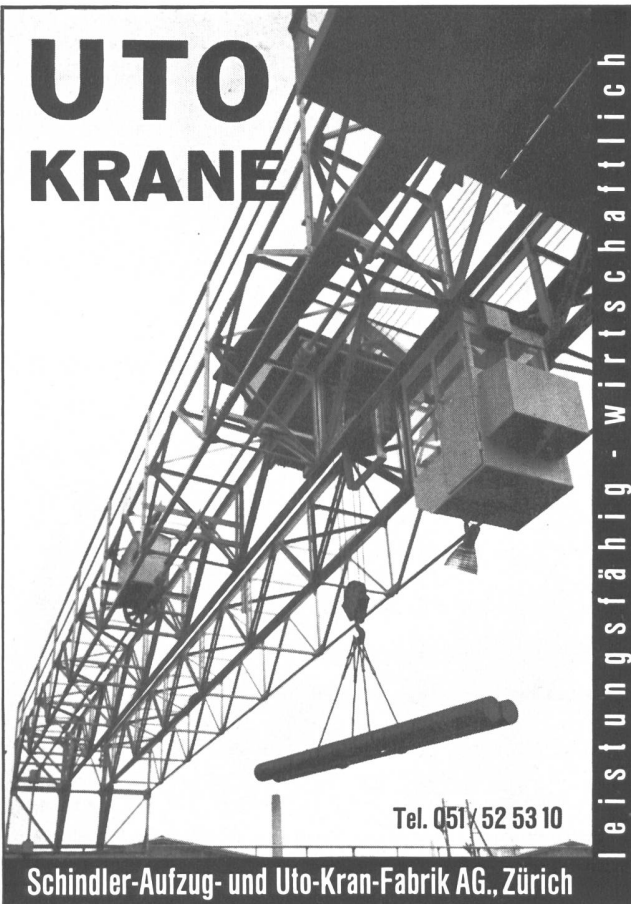


Entreprise de Travaux Publics
Pierre **CHAPUISAT**, ingénieur

TOUS TRAVAUX SOUTERRAINS

LAUSANNE MARTIGNY

UTO KRANE



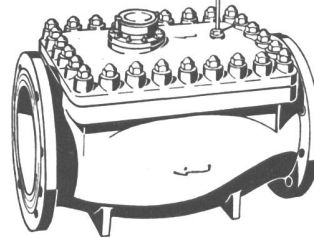
leistungsfähig - wirtschaftlich

Tel. 051/52 53 10

Schindler-Aufzug- und Uto-Kran-Fabrik AG., Zürich

AQUAMETRO

Wassermesserfabrik AG Basel



Wasserzähler mit Ferngeber für
Zählung sowie Anzeige und Regi-
strierung der momentanen Durch-
flußmengen

Feuerwehr

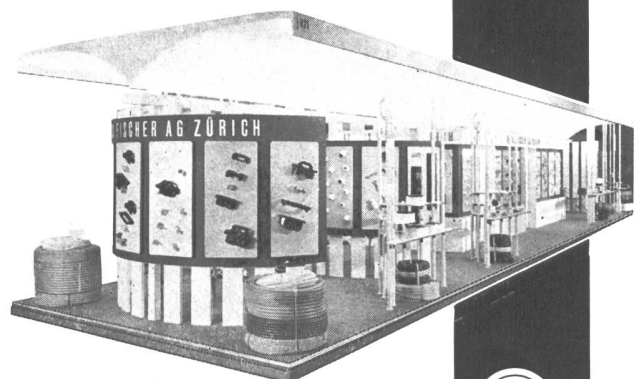


Motorspritzen, Feuerlöschposten und Armaturen
in jeder Größe

Gebrüder Vogt, Oberdießbach BE
Maschinenfabrik Gegründet 1916

VOGT

Besuchen Sie uns
an der
Schweizer Mustermesse Basel
Halle III, Stand 821



vom 15. bis 25. April 1961.
Telephon (061) 43 25 13

Unser reichhaltiges
Verkaufsprogramm wurde
durch verschiedene Neuheiten ergänzt,
die es sich lohnt, genau anzusehen.

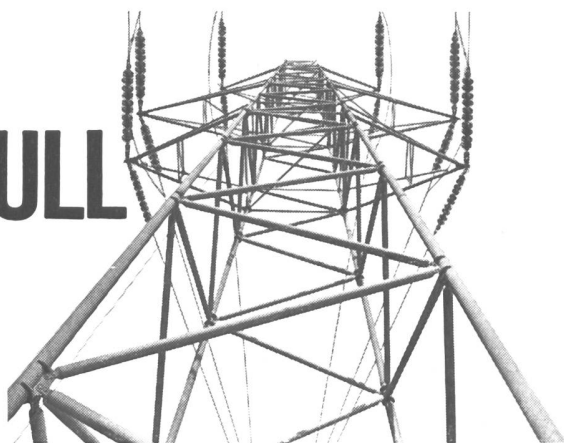


OTTO FISCHER AG

Elektrotechnische Bedarfsartikel en gros
Sihlquai 125, Postfach Zürich 23 Telephon 051/42 33 11

Kull + Cie Zürich 1 / Selnastr. 6
Telephon 051 / 23 66 50

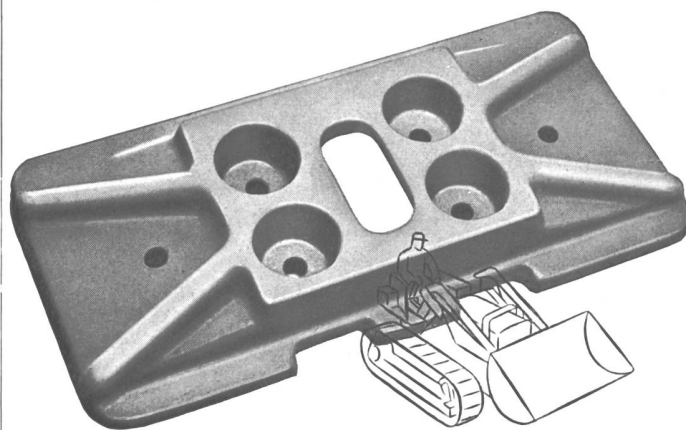
KULL



FREILEITUNGSBAU

Hochspannungsleitungen
Niederspannungs-Verteilanlagen
Kabelanlagen

Bahnkontakt-Leitungen
Transformatoren-Stationen



RAUPENKETTEN

Bodenplatten, Kettenglieder, Tragrollen
und Laufrollen aus gesenkgeschmiedetem
Mangan-Vanadium-Spezialstahl

für alle Raupenfahrzeuge

ab Lager lieferbar. Tel. (051) 83 62 10



SIEBAG AG GLATTBRUGG

Rückblick auf eine 50jährige Entwicklung Festschrift Schweizerischer Wasserwirtschaftsverband

1910 – 1960

Separatdruck des thematischen Teils der «Wasser- und Energiewirtschaft»,
Jahrgang 1960

410 S., reich illustriert, mit vielen Farbbeilagen

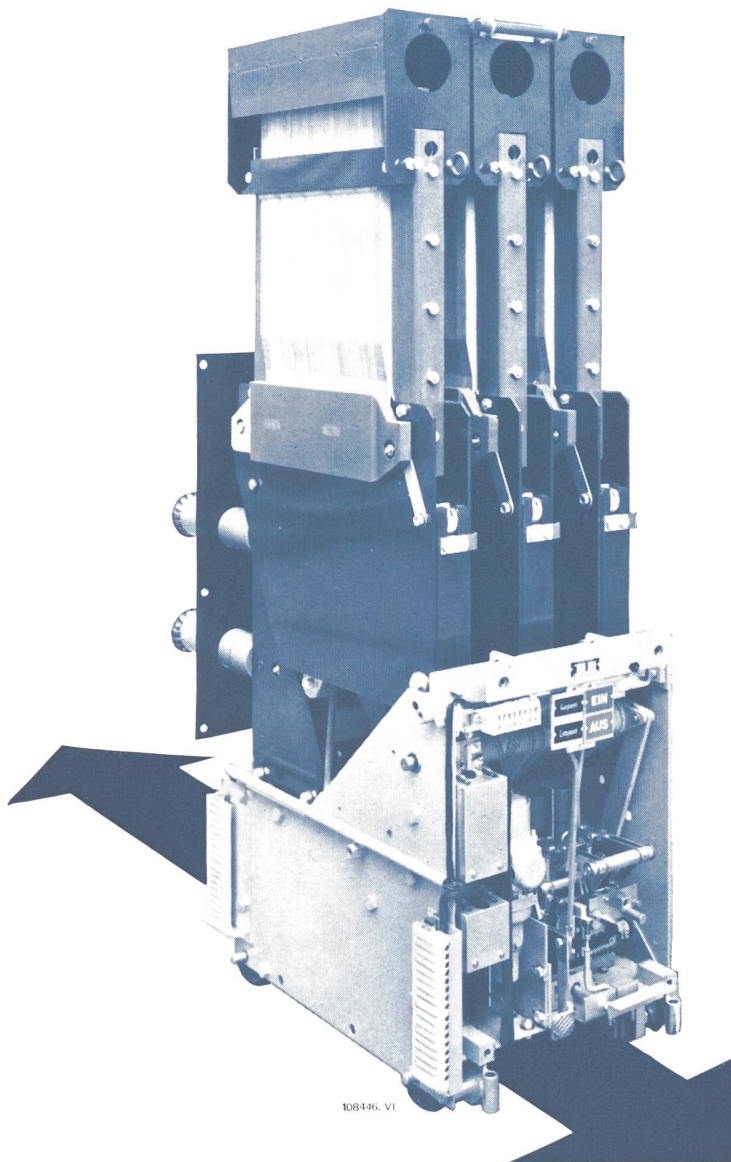
In Leinwand gebunden, numerierte Exemplare 1–200, Preis Fr. 75.—

Zu beziehen beim Schweizerischen Wasserwirtschaftsverband,
St. Peterstraße 10, Zürich 1

Telephon (051) 23 31 11, Postcheckkonto VIII 1846

Brown Boveri

Magnetschnellschalter ...



die bewährten öllosen Schalter für die Industrie, mit magnetischer Lichtbogenlöschung, für autonomen Betrieb, werden für Spannungen von 3 ... 17,5 kV und Ströme von 800 ... 2000 A bei Abschaltleistungen von 75 ... 500 MVA gebaut. Die Magnetschnellschalter sind besonders geeignet für Einbau in gekapselte Felder, die vollständig berührungssicher und gegen Verschmutzung sowie speziell gegen das Eindringen von Kleintieren geschützt sind. Durch robuste mechanische Verriegelungen werden Fehlschaltungen vermieden.

Wir zeigen Ihnen an der **MUBA 1961** in

HALLE 5

Stand 1120

Magnetschnellschalter – Elektromotoren nach IEC-Empfehlungen – Si-Gleichrichterschrank – Pol eines 245-kV-Druckluft-schnellschalters – Geräte aus der Brown Boveri Elektronik

HALLE 6

Stand 1270

Mittelfrequenz- und Hochfrequenz-Erwärmung

HALLE 3b / 2

Stand 2646

Asklepitrone für Röntgen- oder Elektronenbestrahlung

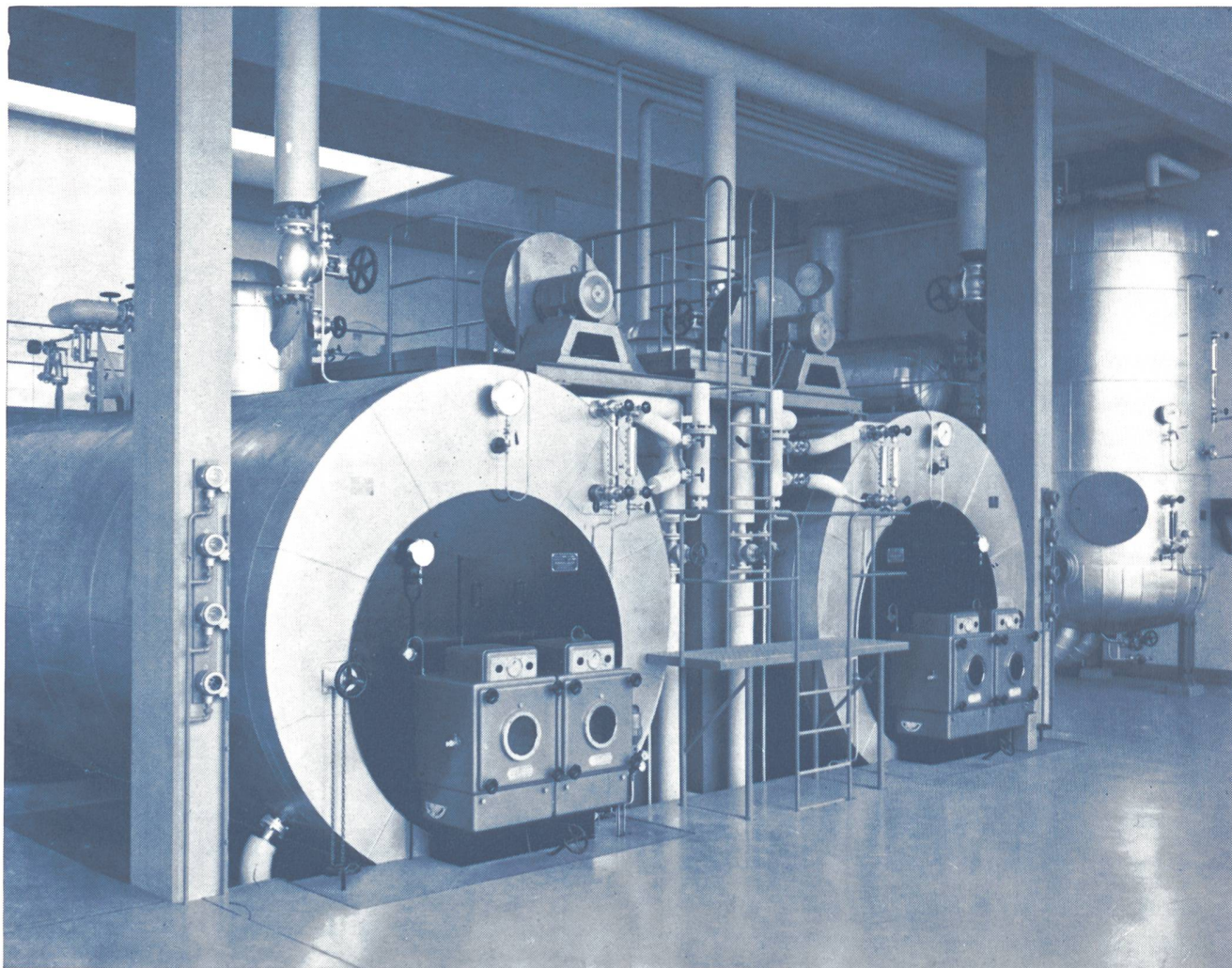


A-G. **BROWN. BOVERI** & CIE.
BADEN · SCHWEIZ

110130, VI

SULZER

Gebrüder Sulzer
Aktiengesellschaft
Winterthur, Schweiz



461

Zwei ölbeheizte Dreizugkessel in einer Oberbauwerkstätte, je für eine Wärmemenge von 3 Mill. kcal/h und einen Betriebsdruck von 13 atü

Dreizug- und Retourröhrenkessel-Anlagen für Dampf- und Heißwasser-Erzeugung

Diese einfachen, mauerwerklosen und bestbewährten Kesselbauarten beanspruchen nur wenig Platz und kurze Montagedauer

MUBA 1961 — HALLE 5