

Zeitschrift: Wasser- und Energiewirtschaft = Cours d'eau et énergie
Herausgeber: Schweizerischer Wasserwirtschaftsverband
Band: 53 (1961)
Heft: 1-3

Werbung

Nutzungsbedingungen

Die ETH-Bibliothek ist die Anbieterin der digitalisierten Zeitschriften auf E-Periodica. Sie besitzt keine Urheberrechte an den Zeitschriften und ist nicht verantwortlich für deren Inhalte. Die Rechte liegen in der Regel bei den Herausgebern beziehungsweise den externen Rechteinhabern. Das Veröffentlichen von Bildern in Print- und Online-Publikationen sowie auf Social Media-Kanälen oder Webseiten ist nur mit vorheriger Genehmigung der Rechteinhaber erlaubt. [Mehr erfahren](#)

Conditions d'utilisation

L'ETH Library est le fournisseur des revues numérisées. Elle ne détient aucun droit d'auteur sur les revues et n'est pas responsable de leur contenu. En règle générale, les droits sont détenus par les éditeurs ou les détenteurs de droits externes. La reproduction d'images dans des publications imprimées ou en ligne ainsi que sur des canaux de médias sociaux ou des sites web n'est autorisée qu'avec l'accord préalable des détenteurs des droits. [En savoir plus](#)

Terms of use

The ETH Library is the provider of the digitised journals. It does not own any copyrights to the journals and is not responsible for their content. The rights usually lie with the publishers or the external rights holders. Publishing images in print and online publications, as well as on social media channels or websites, is only permitted with the prior consent of the rights holders. [Find out more](#)

Download PDF: 20.02.2026

ETH-Bibliothek Zürich, E-Periodica, <https://www.e-periodica.ch>



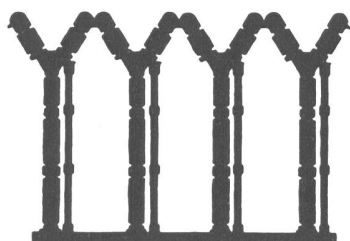
▲ 72.5 kV – 3 000 MVA_{sym}



▲ 170 kV – 7 000 MVA_{sym}

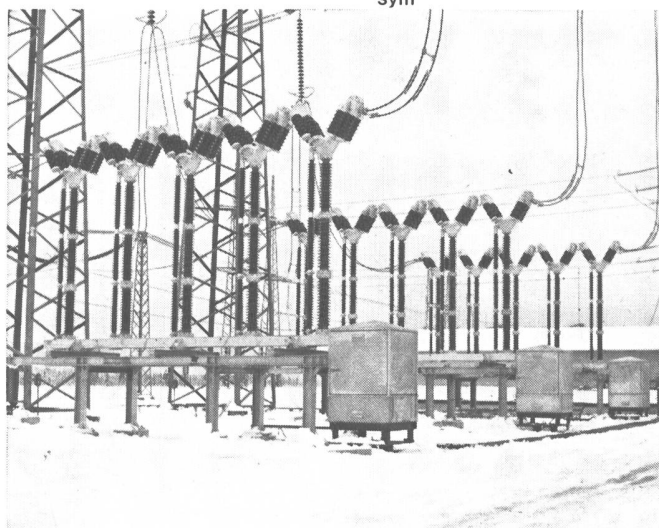


▲ 245 kV – 10 000 MVA_{sym}



▲ 345 kV – 14 500 MVA_{sym}

▼ 420 kV – 17 500 MVA_{sym}



Ölarmer Leistungsschalter
Typ HPF 516 in Kilforsen, Schweden

Netzversuche mit 420 kV ölarmem Leistungs- schalter

**kleineres Gewicht
weniger Unterhalt
sicherere Isolation
hohe Betriebssicherheit
kürzere Schaltzeit**

Im Jahre 1952 wurde der Sprecher & Schuh ölarmer Leistungsschalter als erster Schalter mit Öl als Löschmittel in einem 420 kV-Netz geprüft und in Betrieb genommen.

Auf Grund von 8 Jahren Betriebserfahrung und Forschung ist Sprecher & Schuh nun in der Lage, einen neuen ölarmer Leistungsschalter, den V-Schalter, zu offerieren und zu liefern.

Im Oktober 1960 hat der V-Schalter als erster Schalter mit Öl als Löschmittel Leitungen in einem Höchstspannungsnetz rückzündungsfrei abgeschaltet. Die dreiphasigen Versuche im Netz mit einer 460 km langen 420 kV-Leitung wurden bis zu einer Spannung von 540 kV eff. erfolgreich durchgeführt.

Sprecher & Schuh AG Aarau Schweiz

Hochspannungs-Abteilung spezialisiert in Leistungsschaltern, Messwandlern, Trennern und Überspannungs-Ableitern

6713





GUNIT und SPRITZBETON
mit modernsten Spezialmaschinen
20 JAHRE PRAKTISCHE ERFAHRUNG

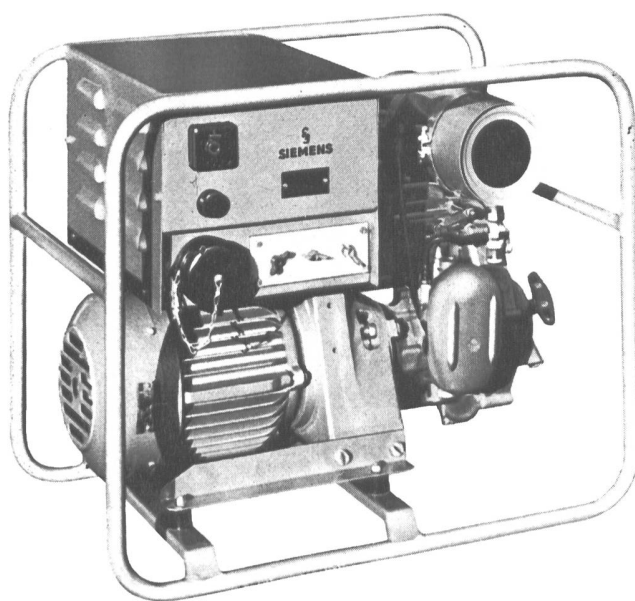
E. LAICH

LOCARNO (TI)
SION (VS)
ZILLIS (GR)


SIEMENS

ELEKTROSÄTZE und NOTSTROMGRUPPEN

für jede gewünschte Leistung



Elektrosatz AKE 516-2J

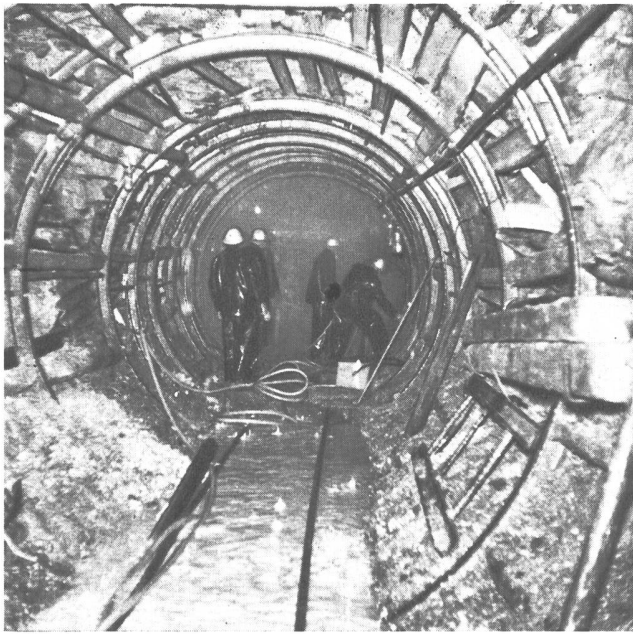
Zweitakt-Benzinmotor. Frequenzumschaltbar. Wechselstromleistung 750 W bei 50 Hz, 220 oder 110 Volt; 900 W bei 60 Hz, 220 oder 110 Volt. Gleichstromleistung 600 W für Ladebetrieb. Gewicht 70 kg. Masse: 59,5 x 36,5 x 49 cm.

Verlangen Sie unseren Spezialprospekt.
Wir beraten Sie gerne und unverbindlich.

SIEMENS
ELEKTRIZITÄTSERZEUGNISSE AG

Zürich · Bern · Lausanne

Generalvertretung für die Schweiz der
SIEMENS-SCHUCKERTWERKE AKTIENGESellschaft
Berlin Erlangen



Entreprise de Travaux Publics
Pierre **CHAPUISAT**, ingénieur

TOUS TRAVAUX SOUTERRAINS

LAUSANNE MARTIGNY

**Rascheres und rationelleres
Entwässern
mit der elektrischen**

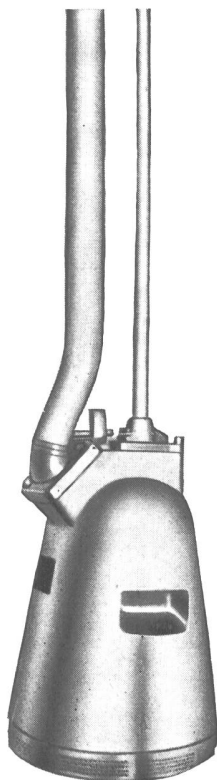
FLYGT

Tauch-Baugrubenpumpe

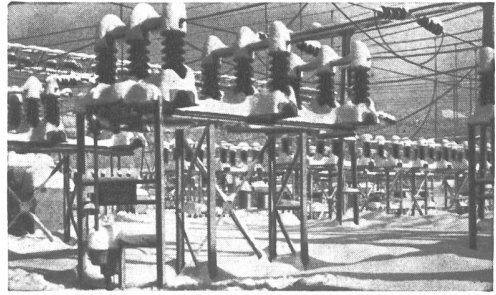
- selbstansaugend
- unter Wasser arbeitend
- trockenlaufend
- tritt bei Wasser automatisch wieder in Funktion
- keine Wartung, billig im Betrieb, kein Verschleiss
- Modelle für Förderleistung von 250-10 000 l/min. über jede Höhe

Lohnt sich für jeden Baubetrieb, für Kraftwerke, für Feuerwehren, Verwaltungen usw.

Verlangen Sie Prospekt, Referenzen oder Vorführung.



Carl HEUSSER BAUMASCHINEN
ZÜRICH 3, ZURLINDENSTR. 213, TEL. 051/23 35 20



LOWE

SYLITEA

das
**vollsynthetische
kälte-, wärme- und
alterungs-
beständige
Schmierfett**
für elektrische Hoch-
spannungs-
Schaltanlagen und
ähnliche Apparaturen

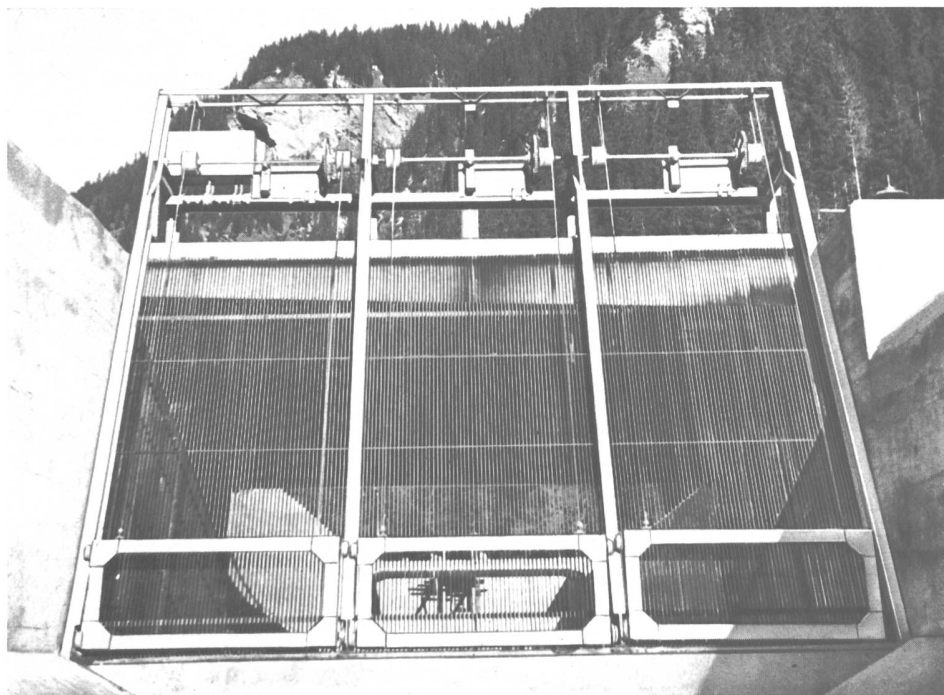
Beratung und
Dokumentation
kostenlos
durch
Tel. (031) 2 78 44

ADOLF SCHMIDS ERBEN
AKTIENGESELLSCHAFT
BERN

3teilige
Rechenreinigungsmaschine
für die Entsandungsanlage
Safien-Platz der

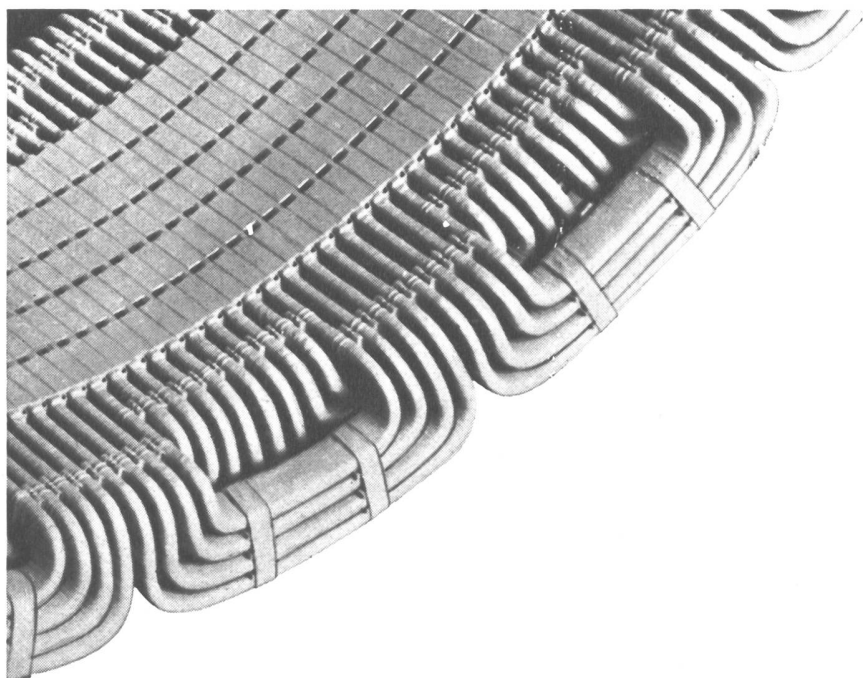
Kraftwerke Zervreila AG

projektiert und geliefert durch



MEWAG
Maschinen- und Metallwarenfabrik AG
Wasen i. E.

Telephon (034) 4 36 05



Isolierstoffe

der Wärmeklassen E, B, F, H, für den

Generatorenbau

Mit Glas- und Asbestfasern isolierte
Drähte

Lackisolierte Flachdrähte

Lackdraht SIB 155

Mikafolium · Samicafolium

Micabänder

Samica- und Mica-Glasseidenbänder

Imprägnierte Glasseidenbänder

Vetronit · Vetro-Asbest

Bretonit · Hartpapier (Dellit) in Plat-
ten, Rohren, Rinnen und Kanälen

Imprägnier- und Decklacke

Imprägnierharze

Tel. 061/8014 21
Telex 62479

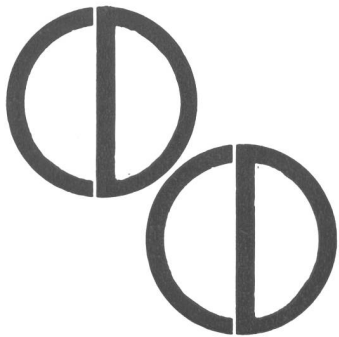
ISOLA

SCHWEIZERISCHE ISOLA-WERKE
BREITENBACH bei Basel

Guter Druck

verlangt genaue Verwendung der Farbe, richtig gelagertes Papier und das feine Gefühl des Maschinenmeisters bei der Zurichtung. Unsere bekannten Erzeugnisse sind ein Beweis für die Leistungsfähigkeit unseres Hauses. Wollen Sie vielleicht mehr wissen, dann besuchen Sie uns bitte und besichtigen Sie unsere neuzeitlichen Setzerei- und Druckerei-Einrichtungen an der St. Peterstrasse 10, Zürich.

City-Druck





Gummi- Transportbänder

zur
Förderung
von:

Granit
Kies
Sand
Erzen
Kohle

Sie erhalten von
uns für jeden
Einsatzfall
den richtigen
Vorschlag



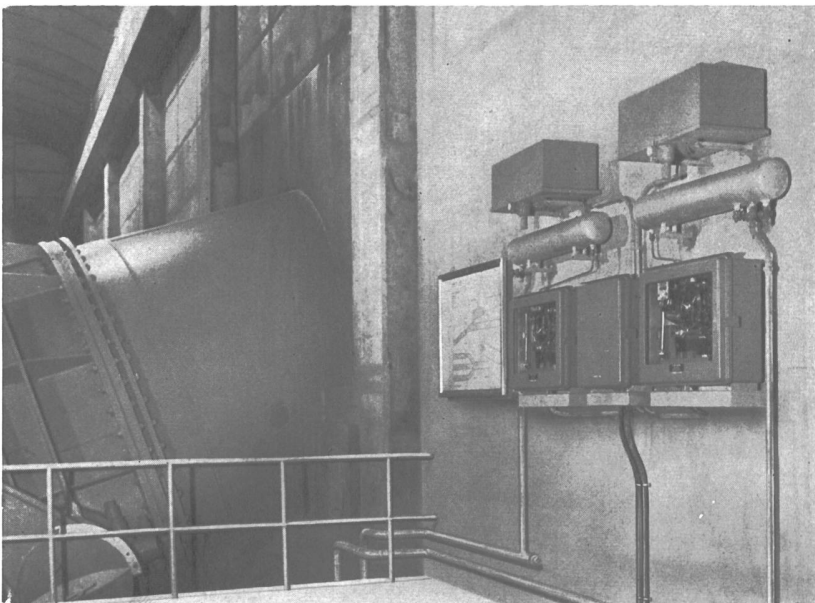
AGENCE

B.F. Goodrich

AKRON

ZÜRICH 23

NEUMÜHLEQUAI 34-36 TEL. (051) 28 37 37

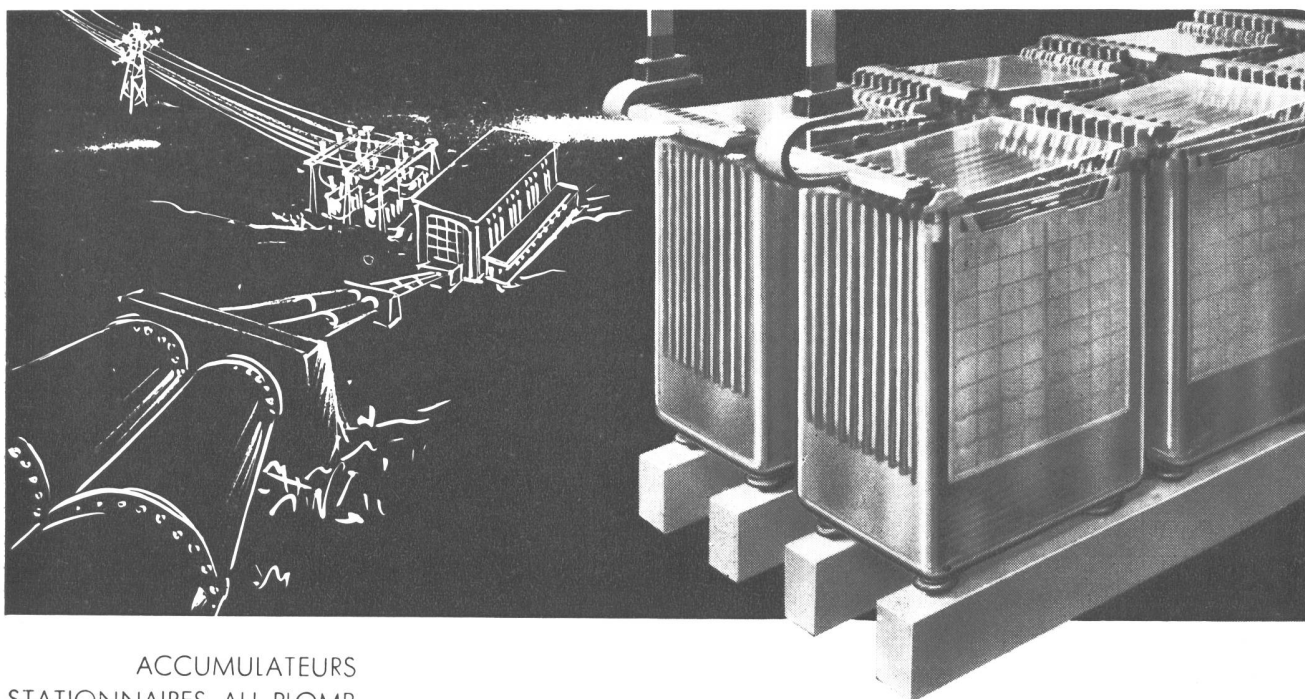


Service Industriels de Lausanne Usine de Lavey

Zwei automatische Druckwaagen zur
Fernmeldung der Wasserstände in den
Wasserschloss-Kammern

Messen und digitales Fernmessen von Wasserständen, Wasserstandsdifferenzen, strömenden Wassermengen
Stellung der diese Größen regulierenden Organe sowie alle in Funktion dieser Werte arbeitenden Automaten

FRANZ RITTMAYER AG · ZUG
A P P A R A T E B A U F Ü R D I E W A S S E R W I R T S C H A F T

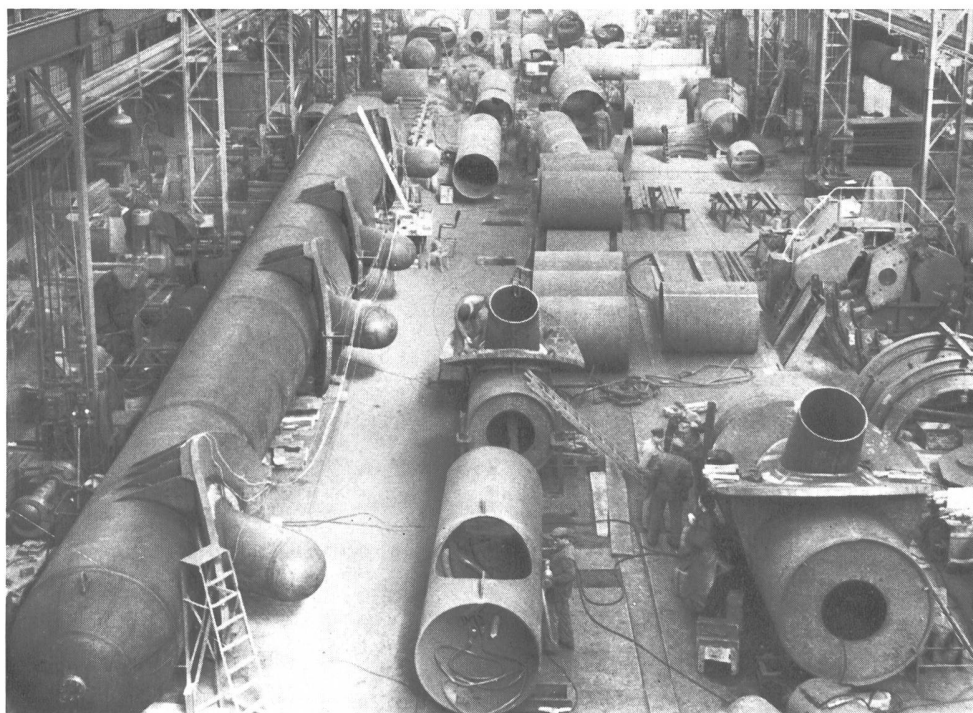


ACCUMULATEURS
STATIONNAIRES AU PLOMB
pour centrales électriques,
centraux téléphoniques, etc.

STATIONÄRE
BLEI-AKKUMULATOREN
für Elektrizitätswerke,
Telefonzentralen, usw.

LECLANCHÉ SA

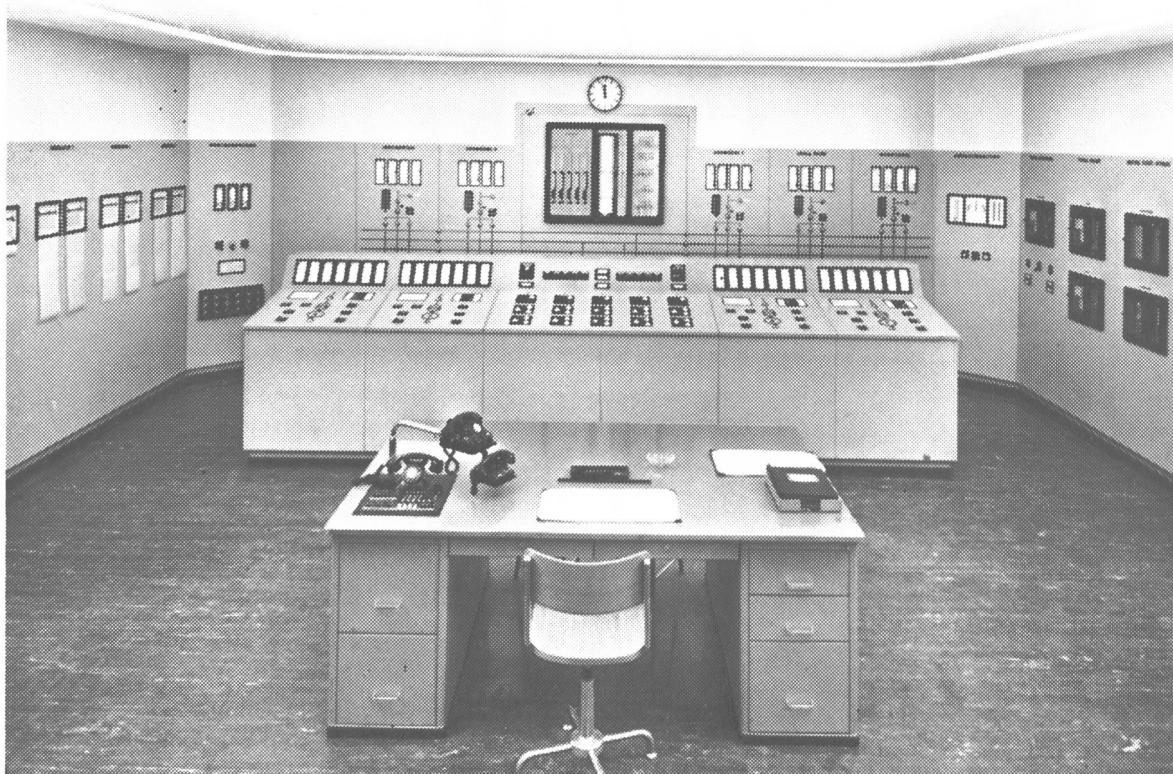
YVERDON



Partie aval du collecteur
de la centrale de Fionnay
de la Grande Dixence S.A.,
lors des essais de pres-
sion en atelier à 121 atm.

Giovanola Frères S.A., Monthey

**CONDUITES FORCÉES
PUITS BLINDÉS, VANNES**



ELECTRO-TABLEAUX A.G. BIEL

Schalt-, Steuer- und Verteil-Anlagen für Hoch- und Niederspannung

KABELWERKE BRUGG A.G.

BRUGG

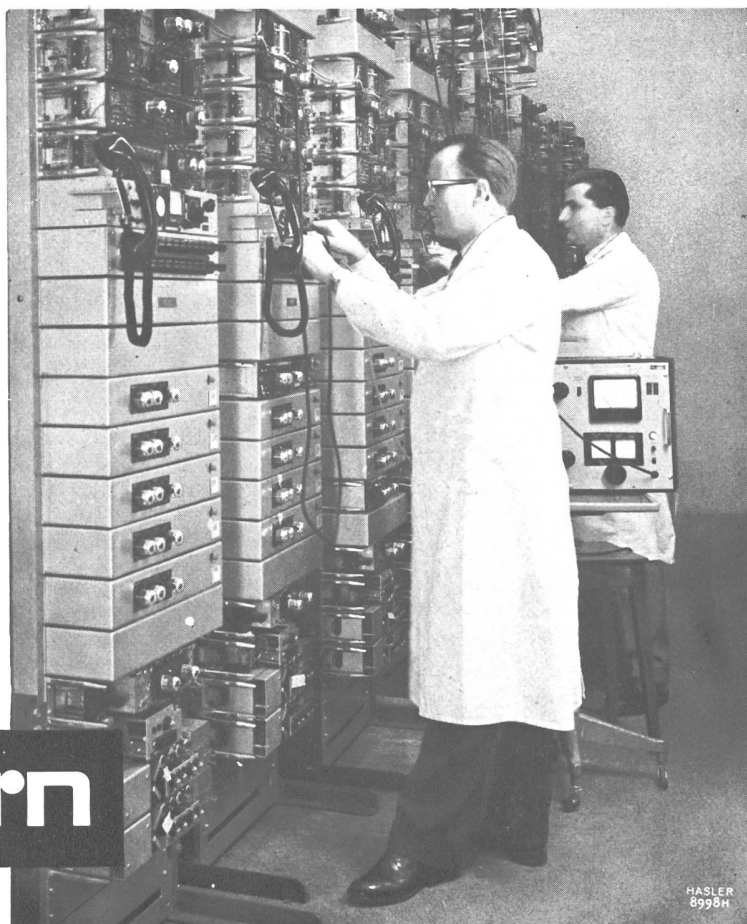
**Bleikabel
Kunststoffkabel
Drahtseile**

Trägerfrequenzanlagen

für Telefonverbindungen,
zur Übertragung von Meßwerten
und für Fernsteuerungen aller Art
über Hochspannungsleitungen
der Elektrizitätswerke

Hasler^{AG} Bern

mit Zweigniederlassung in Zürich



Rechenreinigungsmaschinen

für Kraftwerke,
Pumpstationen,
Kühl- und Industrie-
Wasserfassungen,
Abwasserkläranlagen
usw.

Maschinenfabrik JONNERET AG

Genf Postfach Jonction

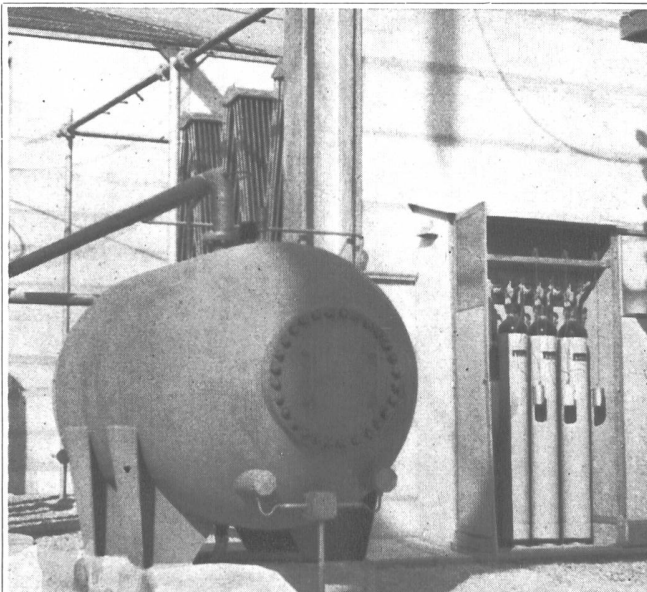
Wir liefern

Kunststoff-Rohre und -Fittings

Bitte Offerten verlangen von

Firma Jean Kellenberger Thalwil ZH

Etzlibergstr. 21 Tel. (051) 985411



Installation fixe de La Renfile, Genève
Protection automatique par brouillard d'eau

SICLI

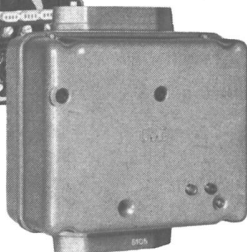
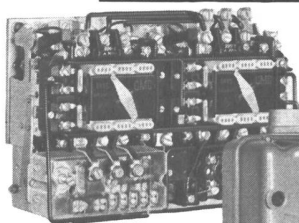
MATÉRIEL-INCENDIE S. A.

Fabrique et Administration:

Route des Acacias 76 Tél. 022/421818 Genève

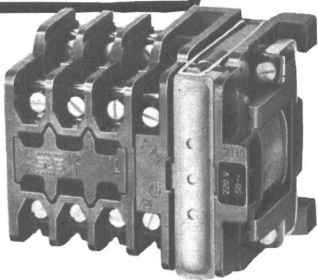
Bureau de vente pour la Suisse allemande
Zürich 7, Klosbachstrasse 41, tél.: (051) 47 22 20
Références: Centrales électriques de Nendaz, Saint-Léonard,
Göschenen, Soazza, Erlenbach i/S., Ardon, Miranda, Nova Lima,
Lebrija, Bost Lausanne, La Goule.

CMC - Schütze



S&S - Schütze

Unser Personal
ist durch besondere
fachliche Ausbil-
dung geschult und
mit allen Problemen
von Motorschutz-
schaltern, Schützen,
Sicherungs-
und Kleinautomaten
bestens vertraut.



OTTO FISCHER AG

Elektrotechnische Bedarfsartikel en gros
Sihlquai 125, Postfach Zürich 23 Telefon 051/423311

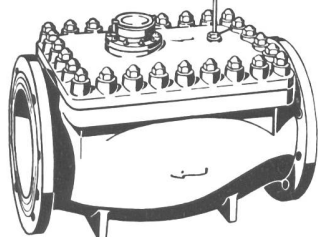
Einbanddecke



Falls Sie den Jahrgang 1960
der «Wasser-
und Energiewirtschaft»
einbinden lassen möchten,
liefern wir Ihnen eine
Einbanddecke in Leinwand
mit Silber-Prägedruck
zum Preise von Fr. 4.25.
Auf Wunsch übernehmen wir auch
das Einbinden zum Preise
von Fr. 11.25 plus Einbanddecke
= Fr. 15.50 bei Vorauszahlung auf
Postcheckkonto VIII 8092 Zürich,
Administration
«Wasser- und Energiewirtschaft»,
Hirschengraben 20, Zürich.

AQUAMETRO

Wassermessfabrik AG Basel

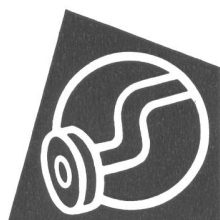


Wasserzähler mit Ferngeber für
Zählung sowie Anzeige und Regi-
strierung der momentanen Durch-
flußmengen

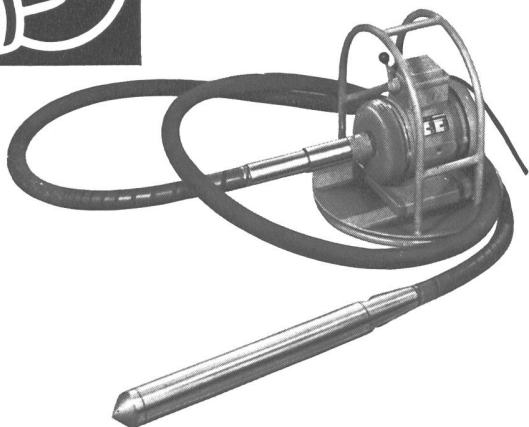
**Schweizer
Mustermesse
Basel
15.-25. April 1961**



In 21 Hallen und 17 Gruppen
zeigt die Schweizer Industrie ihre
Qualitäts-Erzeugnisse.
Tageskarten Fr. 3.- am 19., 20.,
21. April ungültig. Besondere
Einkaufertage: 19., 20., 21. April.
Einfache Bahnbillette für
die Rückfahrt gültig.



**Innen-
VIBRATOREN**



12 000 Schwingungen pro Minute, robust, billig

Mit Elektro- oder Benzinmotor

Verlangen Sie unverbindlich Prospekte oder Vorführung

OTTO SUHNER AG. Brugg
Tel. (056) 4 14 22

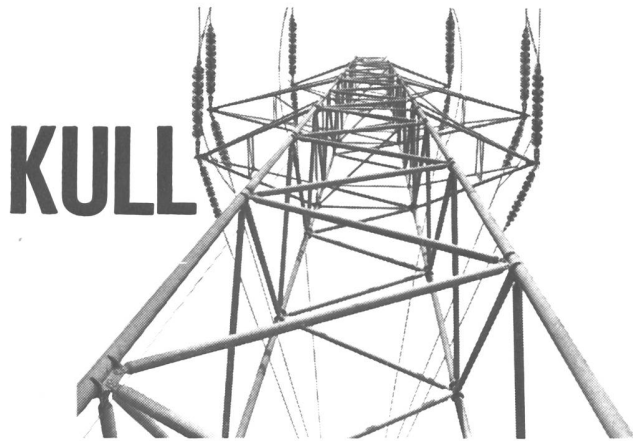


Fern-Meßgeräte

zur Messung von

Dehnung	Neigung
Zugkraft	Druckkraft
Bodendruck	Bodenfestigkeit
Betonspannung	Betontemperatur
Porenwasserdruck	Sohlenwasserdruck

Paul Meier-Schroeder, Zürich 49
Imbisbühlstraße 126 Telephon (051) 56 82 45



Kull + Cie Zürich 1 / Selnastr. 6
Telephon 051 / 23 66 50

KULL

FREILEITUNGSBAU

Hochspannungsleitungen
Niederspannungs-Verteilanlagen
Kabelanlagen

Bahnkontakt-Leitungen
Transformatoren-Stationen

**Millimeter-, Logarithmen-
Lichtpaus- u. Pauspapiere**

ED. AERNI-LEUCH BERN



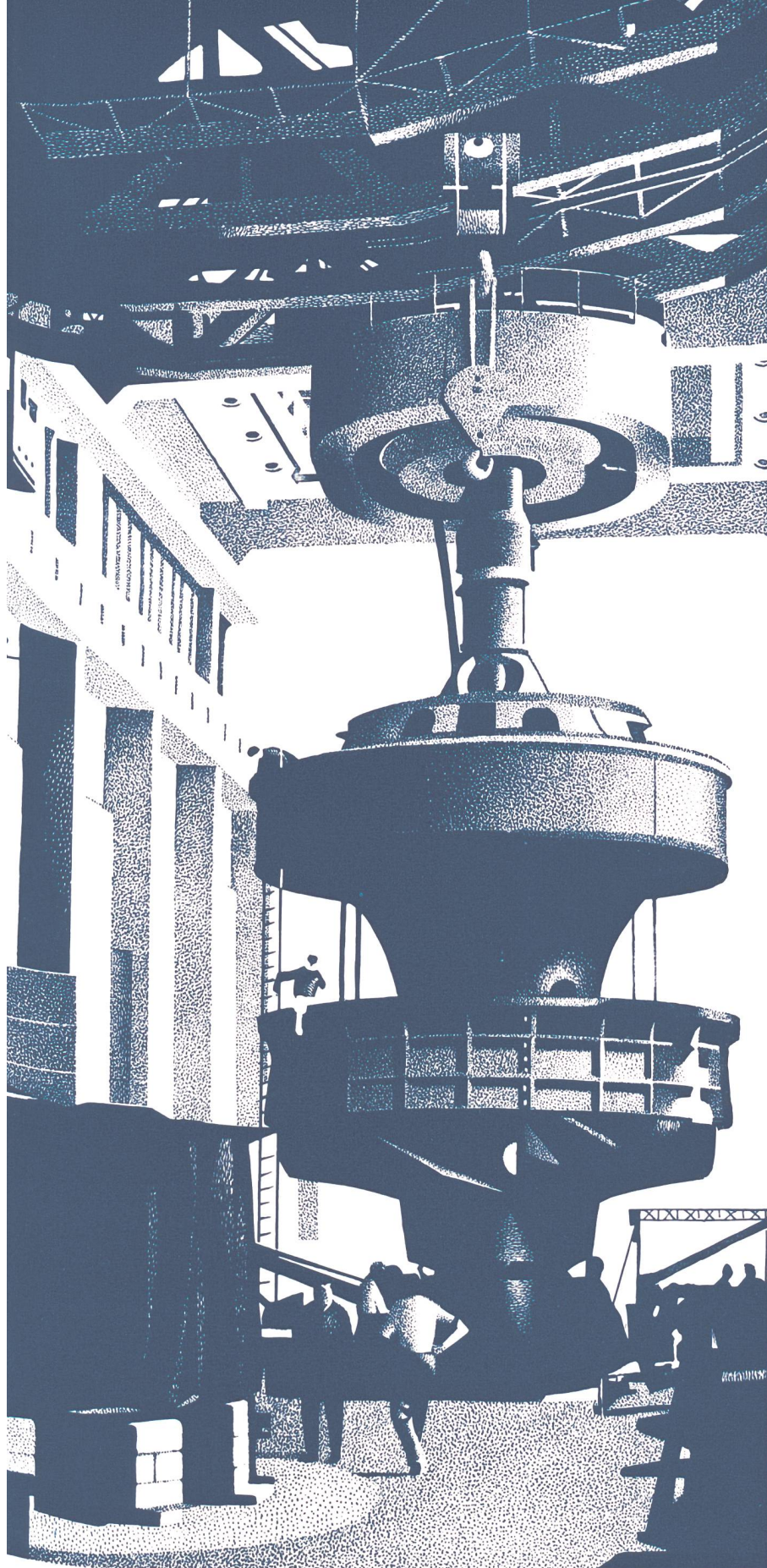
SIEBAG-LOCHBLECHE für Vibratoren + Sortiertrommeln

Hochwertiger Spezialstahl für stärkste Beanspruchung. Längste Gebrauchsdauer. Alle Lochungen. Verlangen Sie unseren interessanten Prospekt.

Telephon (051) 83 62 10



SIEBAG AG GLATTBRUGG



**In Arbeit befindliche große
Kaplan-Turbinen für Spanien
und Oesterreich**

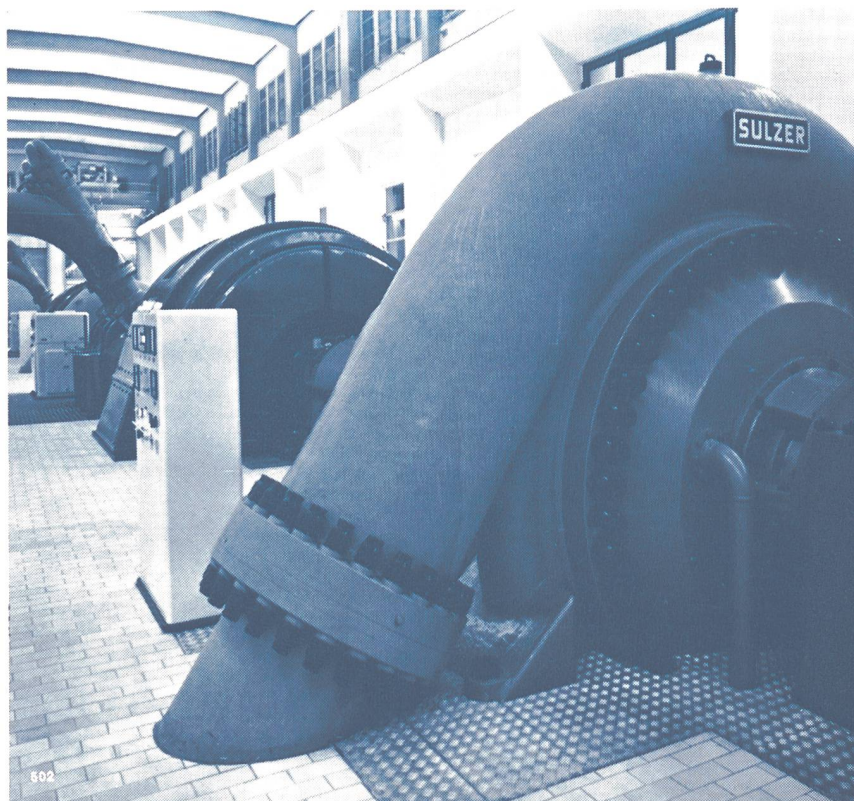
	Ribarroja am Ebro	Aschach an der Donau
Gefälle m	34	17
Einheits- leistung PS	92 000	99 000
Lauf- rad- durchmesser m	5,7	8,4
Anzahl Turbinen	3	2

Escher Wyss AG Zürich

ESCHER WYSS

SULZER

Über 100 Jahre Erfahrung im
Pumpenbau



Speicherpumpen

und Umkehr-Pumpen-Turbinen
für Wasserkraftwerke

Zurzeit haben wir die vier größten Hochdruck-Speicherpumpen der Welt für die Zentrale Ffestiniog (Nord-Wales) der Central Electricity Generating Board in Arbeit

Betriebsdaten pro Einheit:

Fördermenge	21100 l/s
Förderhöhe	305 m
Max. Leistungsbedarf	110000 PS



Axialpumpen

für Be- und Entwässerung bis
zu größten Fördermengen bei
höchster Wirtschaftlichkeit



Gebrüder Sulzer
Aktiengesellschaft
Winterthur Schweiz