

Zeitschrift: Wasser- und Energiewirtschaft = Cours d'eau et énergie
Herausgeber: Schweizerischer Wasserwirtschaftsverband
Band: 52 (1960)
Heft: 12

Werbung

Nutzungsbedingungen

Die ETH-Bibliothek ist die Anbieterin der digitalisierten Zeitschriften auf E-Periodica. Sie besitzt keine Urheberrechte an den Zeitschriften und ist nicht verantwortlich für deren Inhalte. Die Rechte liegen in der Regel bei den Herausgebern beziehungsweise den externen Rechteinhabern. Das Veröffentlichen von Bildern in Print- und Online-Publikationen sowie auf Social Media-Kanälen oder Webseiten ist nur mit vorheriger Genehmigung der Rechteinhaber erlaubt. [Mehr erfahren](#)

Conditions d'utilisation

L'ETH Library est le fournisseur des revues numérisées. Elle ne détient aucun droit d'auteur sur les revues et n'est pas responsable de leur contenu. En règle générale, les droits sont détenus par les éditeurs ou les détenteurs de droits externes. La reproduction d'images dans des publications imprimées ou en ligne ainsi que sur des canaux de médias sociaux ou des sites web n'est autorisée qu'avec l'accord préalable des détenteurs des droits. [En savoir plus](#)

Terms of use

The ETH Library is the provider of the digitised journals. It does not own any copyrights to the journals and is not responsible for their content. The rights usually lie with the publishers or the external rights holders. Publishing images in print and online publications, as well as on social media channels or websites, is only permitted with the prior consent of the rights holders. [Find out more](#)

Download PDF: 19.02.2026

ETH-Bibliothek Zürich, E-Periodica, <https://www.e-periodica.ch>

Vor 5000 Jahren...

baute das geheimnisumwobene Volk der Sumerer im Indus das Bad von Mohenjo-Daro, das heute nach 5000 Jahren sofort wieder in Betrieb genommen werden könnte, denn die zollstarke Bitumenschicht, welche man zwischen zwei Lagen gebrannter Ziegel an Mauern und Boden fand, ist noch jetzt vollkommen intakt.



Das Bad von Mohenjo-Daro ist die älteste uns bekannte Anwendung von Bitumen als Dichtmittel im Wasserbau. Es hat Jahrtausende überdauert...

Die Bauwerke sind wohl raffinierter und vor allem grösser geworden, aber Bitumen ist geblieben. Ja, seine Wichtigkeit für den Wasserbau nimmt noch zu. Heute macht der Baufachmann aus Bitumen einen selbständigen Baustoff, mit dem er Tag für Tag neue Aufgaben löst. Shell Fachleute vollbringen dabei Pionierleistungen. Auch Ihnen kann diese Erfahrung dienen.

Ausgleichsbecken «Eggen» der Energie Electrique du Simplon



Shell-Bitumen

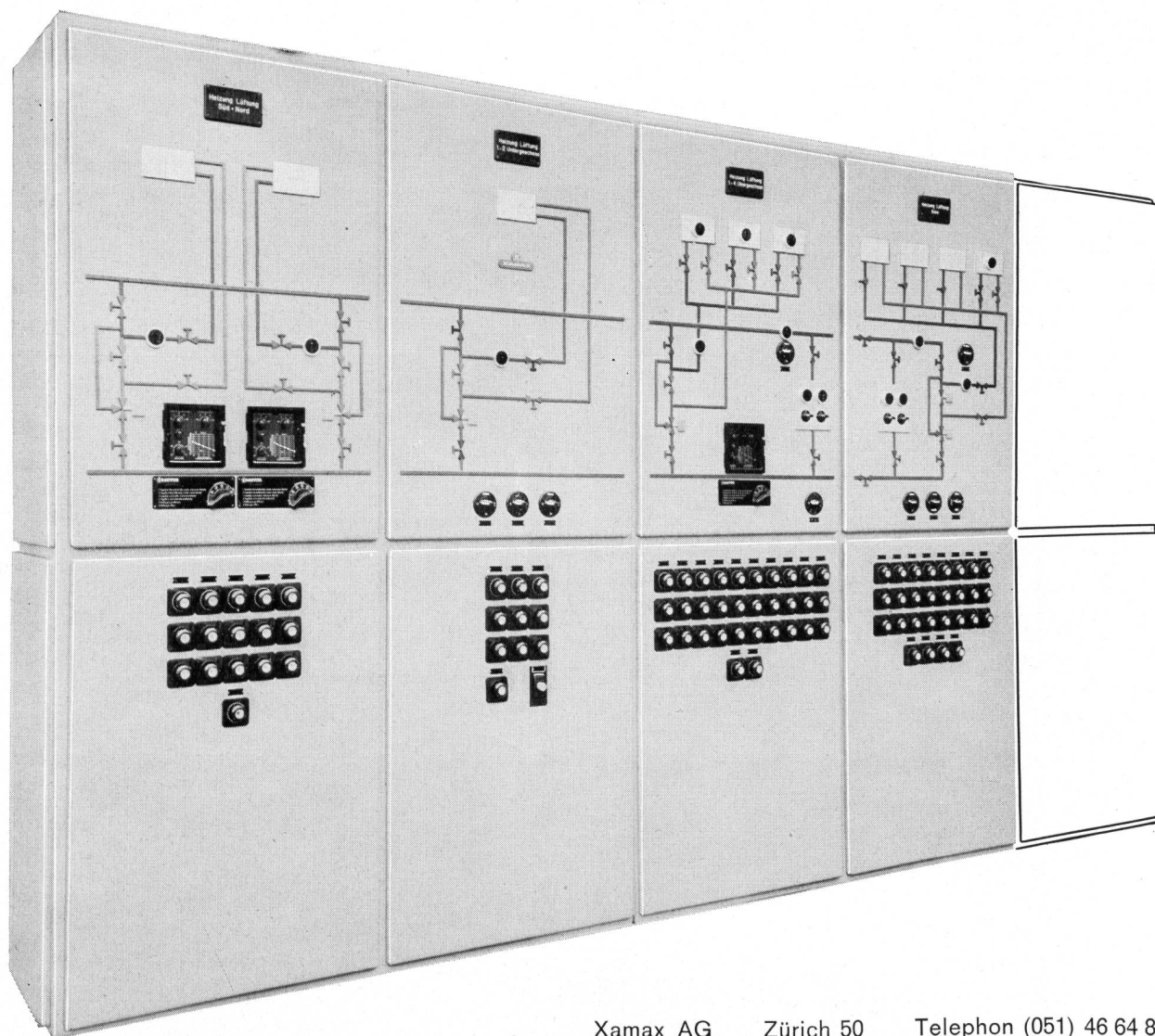


Xamax Steuerungs- Verteil- Anlagen

Sicherheit ist eine der ersten Anforderungen, die an Steuerungs-Verteilanlagen gestellt werden.

Solide Bauart, ästhetische Form, einfache Montage gehören neben optimaler Betriebssicherheit, minimalem Platzbedarf sowie Ausbau- und Erweiterungsmöglichkeit zu den hervorstechenden Merkmalen aller Xamax-Anlagen.

Bild: Freistehende Steuerungszentrale zur Bedienung und Überwachung einer Ventilations- und Heizanlage in modernem Kino- und Geschäftshaus.



Xamax AG Zürich 50 Telephone (051) 46 64 84

XAMAX



Installationen und Geräte für den modernen Baubetrieb



Maschinenhauskran für Kraftwerke Hinterrhein AG,
Spannweite 22,3 m, Hubhöhe 13,2 m, Kranbahnlänge 142 m,
Tragkraft 7,5 Tonnen.

Unsere Lieferungen für die Kraftwerke
Valle di Lei Hinterrhein

▼
Diesel-hydraulische
Lokomotiven
Betonierzug
Betonierwagen
Stollenwagen (10 m³)
Schiebebühnen
Kalifornische Weiche
Bohrgerüst auf
Pneufahrzeug
Stollenschalung
Betonierturm (500 m³)
Werkstattgebäude mit
Laufkran
▲

Entwurf — Lieferung — Montage

TEL. (041) 377 67/68 / Luzern



STAHL- UND MASCHINENBAU A.G. HORW



AG für Grundwasserbauten

BERN Zeughausgasse 22 Telefon (031) 217 42

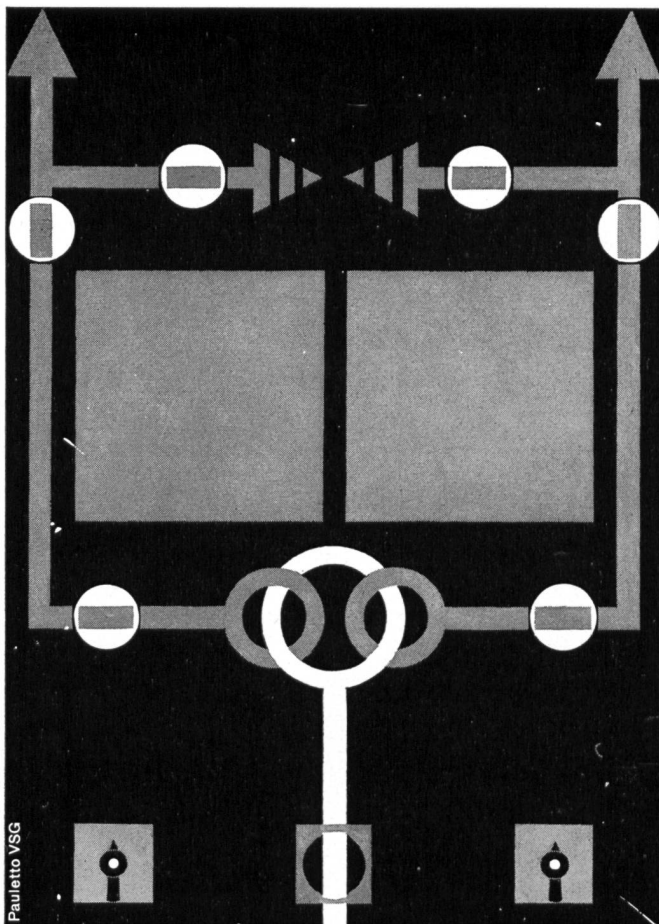
Spezialfirma für



**Bohrungen
Bodenuntersuchungen
Injektionen**



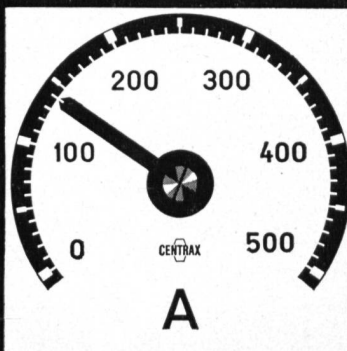
KUSS



Pauletto VSG

Das moderne Meßgerät mit
Kreistringskala und 250 Grad
Ausschlag. Längere Skala
bei geringerem Platzbedarf,
parallaxfrei. Aus der Nähe
genau ablesbar, aus der
Ferne gut erkennbar. Unter-
breiten Sie uns Ihr Meßpro-
blem, wir beraten Sie gerne.

CENTRAX



Aktiengesellschaft, Basel

CAMILLE BAUER

LASSO

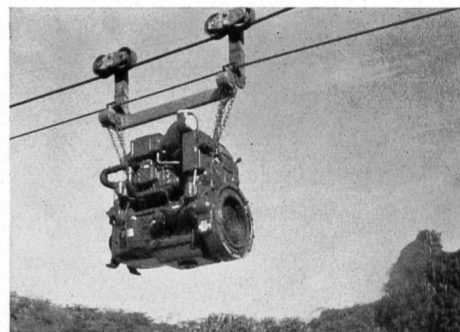
löst Ihre Transportprobleme

Seilbahnen aller Kapazitäten
für Materialtransport

Mobile Seilbahnen für vorüber-
gehenden oder Dauerbetrieb
in patentierter Ausführung

Innerbetriebliche Transporte

Bitte geben Sie uns Ihre Wünsche
bekannt, wir beraten Sie gerne



LASSO
Seilbahnen AG Basel

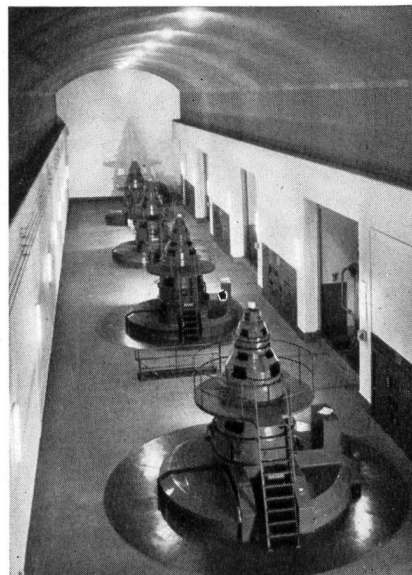
Solothurnerstr. 4 Tel. (061) 35 32 00

ASEOL

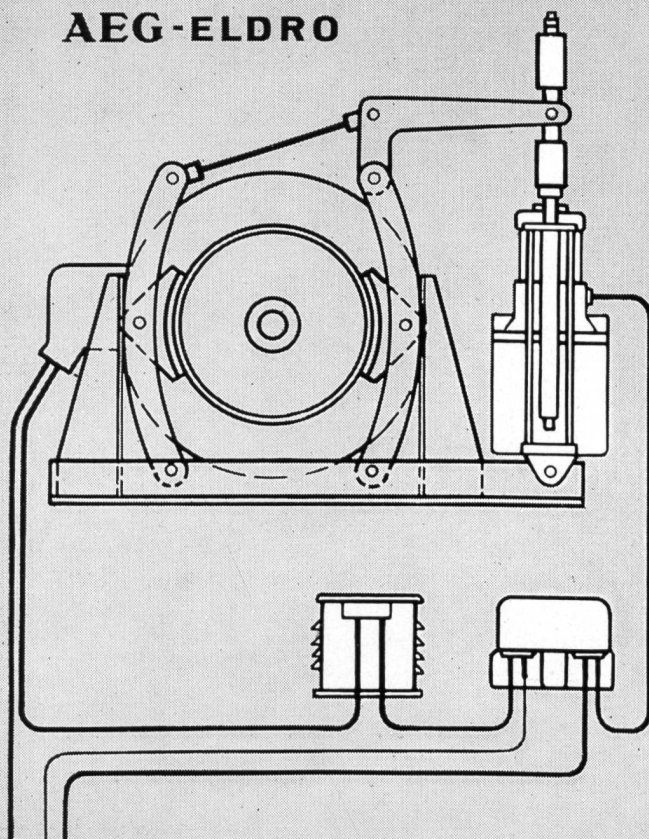
CALLA

Kalzium-Schmierfette leisten ob ihres hohen Schmierwertes in Kraftwerken immer wieder hervorragende Dienste im Unterhalt der Turbinenlager, Regulierzapfen, Leitschaufeln, Pumpen, usw.

ADOLF SCHMIDS ERBEN AKTIENGESELLSCHAFT
BERN **TELEPHON (031) 2 78 44**



AEG-ELDRO



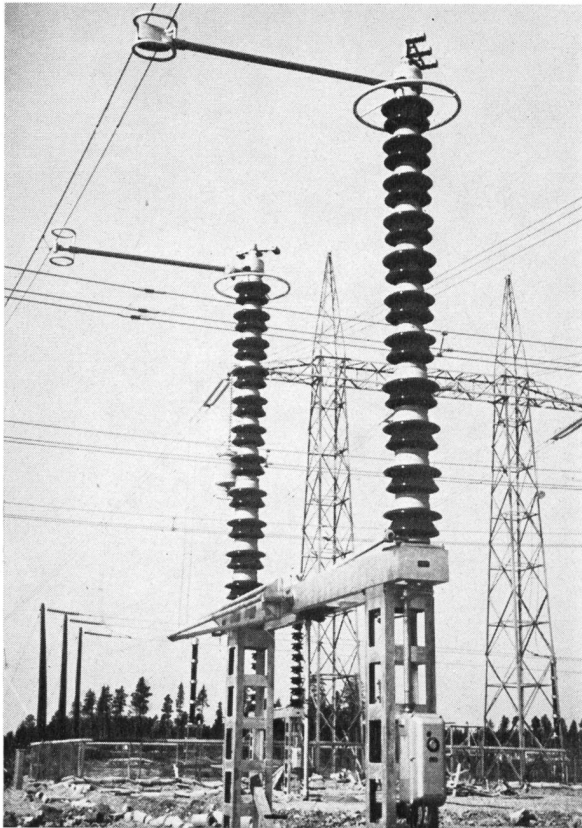
Einfaches
Lastunabhängiges
Dauerbetriebs sicheres
Regelbrems-
Organ

Für
 Regel-
 Bremsung
 1:5 u. 1:10

Typenreihe von 500-3000 cmkg Hubarbeit

ELEKTRON AG

ZÜRICH 2 - Seestr. 31
 Tel. 051 / 25 59 10 / 11 / 12



Trennschalter 420 kV 1600 A mit Motorantrieb u. Erdungsschalter

Elektromechanik

Für viele in den letzten Jahren fertiggestellte Kraftwerke lieferten wir die kompletten Hochspannungsschaltanlagen (mit Ausnahme der Transformatoren und Leistungsschalter).

Spezialitäten:

Trennschalter für alle Spannungen, Stromstärken und Antriebsarten.

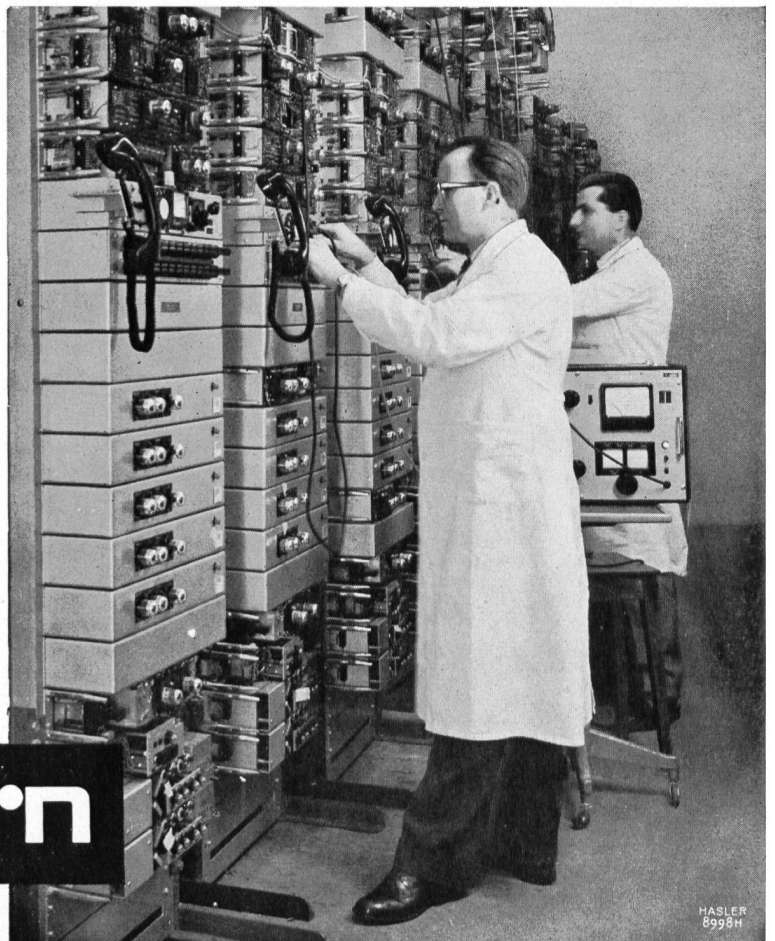
Mastschalter, Freileitungsabzweigschalter, Verbinder für Rohre und Seile, Eisengerüste.

Alpha AG Nidau

Telephon (032) 2 46 92

Trägerfrequenzanlagen

für Telefonverbindungen,
zur Übertragung von Meßwerten
und für Fernsteuerungen aller Art
über Hochspannungsleitungen
der Elektrizitätswerke



Hasler^{AG} Bern

mit Zweigniederlassung in Zürich

HASLER
8998H



baut Erdbewegungsmaschinen

Ladeschaufeln

Pneu-Ladeschaufel SL 1450
Schaufelinhalt 1000/1400 Liter
Motorleistung 85 PS

Raupen-Ladeschaufel LR 410
Schaufelinhalt 1000/1400 Liter
Motorleistung 85 PS



Planierraupen

PR 660	Motorleistung 160 PS
PR 660 T	Motorleistung 200 PS
PR 800 HT	Motorleistung 270 PS



Hinterkipper, Zweiachser

K 680 SE	Nutzlast 10,5 t
	Motorleistung 180 PS
KV 21 E 6	Nutzlast 21 t
	Motorleistung 200 PS
KV 21 E 6 T	Nutzlast 21 t
	Motorleistung 270 PS



Hinterkipper, Dreiachser

KDV 650 E	Nutzlast 11,8 t
	Motorleistung 150 PS
KDV 833 E	Nutzlast 22 t
	Motorleistung 240 PS
KDV 836 E	Nutzlast 30 t
	Motorleistung 300 PS



Alleinverkauf
für die ganze Schweiz:

**Walter Hächler, Ing.
Baumaschinen
Wettingen / AG**

Telefon 056 / 60.400



Unsere Spezialisten beim Abdichten eines Stollens



Kaspar Winkler+Co.

FABRIK FÜR CHEMISCHE BAUSTOFFE - ZÜRICH 48 - (051) 54 77 33
CHUR 25960 - ST. GALLEN 22 77 41 - BERN 85757 - LAUSANNE 23 28 13



Dezember-Rose im Raubreif

(Photo G. A. Töndury)

*Herzliche Glückwünsche
für frohe Weihnachten und ein gesegnetes 1961*

*Schweizerischer Wasserversbandsverband
Redaktion der «Wasser- und Energiewirtschaft»*

