

Zeitschrift: Wasser- und Energiewirtschaft = Cours d'eau et énergie
Herausgeber: Schweizerischer Wasserwirtschaftsverband
Band: 52 (1960)
Heft: 11

Werbung

Nutzungsbedingungen

Die ETH-Bibliothek ist die Anbieterin der digitalisierten Zeitschriften auf E-Periodica. Sie besitzt keine Urheberrechte an den Zeitschriften und ist nicht verantwortlich für deren Inhalte. Die Rechte liegen in der Regel bei den Herausgebern beziehungsweise den externen Rechteinhabern. Das Veröffentlichen von Bildern in Print- und Online-Publikationen sowie auf Social Media-Kanälen oder Webseiten ist nur mit vorheriger Genehmigung der Rechteinhaber erlaubt. [Mehr erfahren](#)

Conditions d'utilisation

L'ETH Library est le fournisseur des revues numérisées. Elle ne détient aucun droit d'auteur sur les revues et n'est pas responsable de leur contenu. En règle générale, les droits sont détenus par les éditeurs ou les détenteurs de droits externes. La reproduction d'images dans des publications imprimées ou en ligne ainsi que sur des canaux de médias sociaux ou des sites web n'est autorisée qu'avec l'accord préalable des détenteurs des droits. [En savoir plus](#)

Terms of use

The ETH Library is the provider of the digitised journals. It does not own any copyrights to the journals and is not responsible for their content. The rights usually lie with the publishers or the external rights holders. Publishing images in print and online publications, as well as on social media channels or websites, is only permitted with the prior consent of the rights holders. [Find out more](#)

Download PDF: 20.02.2026

ETH-Bibliothek Zürich, E-Periodica, <https://www.e-periodica.ch>



Frostschutzmittel für Beton
und Eisenbeton, pulver-
förmig. Ermöglicht Betonieren
bei tiefer Temperatur.
Greift Eisen nicht an. Feste
Dosierung: 3%.

OB NORD OB SÜD
OB WEST OB OST
BEI KÄLTE BAU MIT

BARRA-FROST



CHARMILLES

ATELIERS DES CHARMILLES S.A., GENÈVE

Fournisseur des 4 turbines Francis de

110 000 ch.

chacune sous 285 m de chute destinées à

SNOWY MOUNTAINS
H-E Authority (Australie)

TURBINES HYDRAULIQUES



Spezienschutzfarben und -lacke
langjährig bewährt für den Korrosionsschutz

Imerit Plastic-Metal

(Kaltverzinkung), die Zinkstaubfarbe für den kathodischen Korrosionsschutz für Ober- und Unterwasserstahlbauwerke

Imerit LK-Mennig

mit hervorragender Korrosionsfestigkeit, Wasserfestigkeit und Widerstandsfähigkeit gegen die verschiedensten Einflüsse

Imerit Bitumen

schwarz, aluminium und grün. Für den Rostschutz von Eisen für Druckrohrleitungen, erdverlegte Tanks und Leitungen

Imerit Bitumen

für Fundamente und Mauerwerkisolation

Imerit Bitumen

dick für die Erzielung hoher Schichtdicken in einem Arbeitsgang

Imerit Bitumen R

geruchsschwach für Trinkwasserbehälter

Imerit Alu-Mennig

der preisgünstige Leichtmennig für allgemeine Korrosionsschutzanstriche. Vollständig unschädlich, da absolut bleifrei, sehr niedriger Materialverbrauch und gute Rostschutzwirkung usw.

IMERIT AG

Wetzikon-Zürich

Fabrik für Spezienschutzfarben und -lacke
Spezial-Unterwasserfarben
Kaltverzinkung
Telephon (051) 978385 / 978985

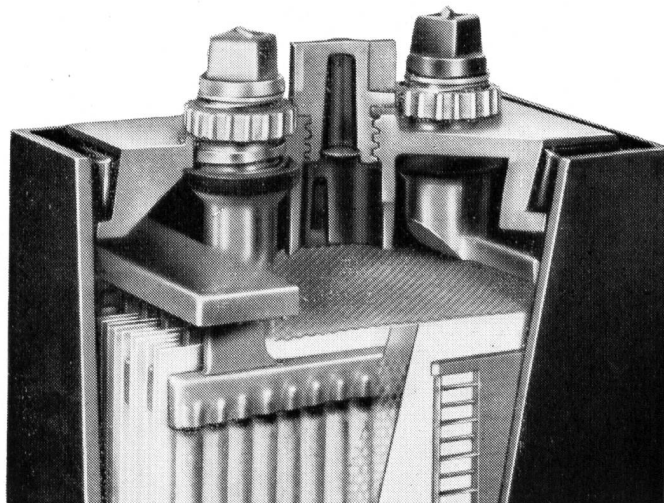
Plus Tubax

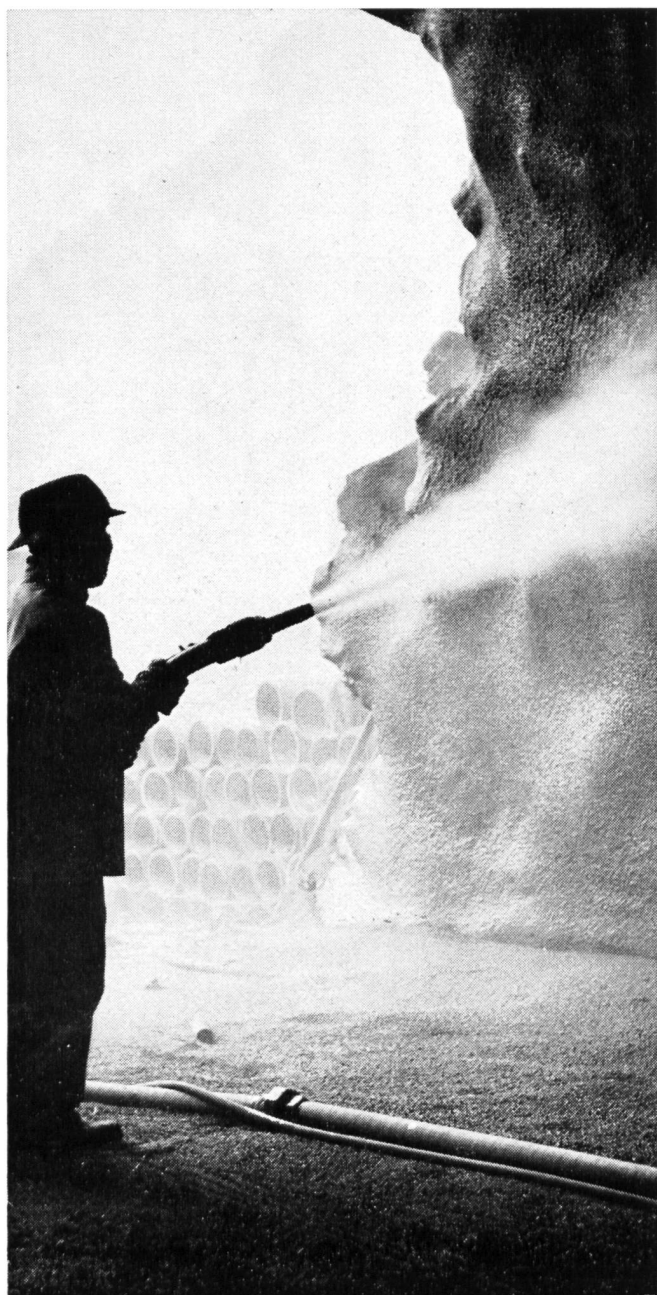
ist besser

**Spezial-Röhrchenplatten-
Batterie für Traktion,
Notstrom und Zugbeleuchtung**

- | | |
|---|--|
| 1 | längere Lebensdauer, 4 Jahre Garantie
kein Plattenwechsel |
| 2 | grössere Leistung, unerreichte Kapazität
pro Raum- und Gewichtseinheit |
| 3 | kleinster Platzbedarf, Baukosten-
einsparung bei stationären Anlagen |
| 4 | grösste Betriebssicherheit, kurzschluss-
sichere Isolation, robuste Elementbecher |
| 5 | vergossene Elemente, sauber,
keine Säureschäden |

Plus AG Basel 6, Telephon 061-23 79 10





GUNIT und SPRITZBETON
mit modernsten Spezialmaschinen
20 JAHRE PRAKTISCHE ERFAHRUNG

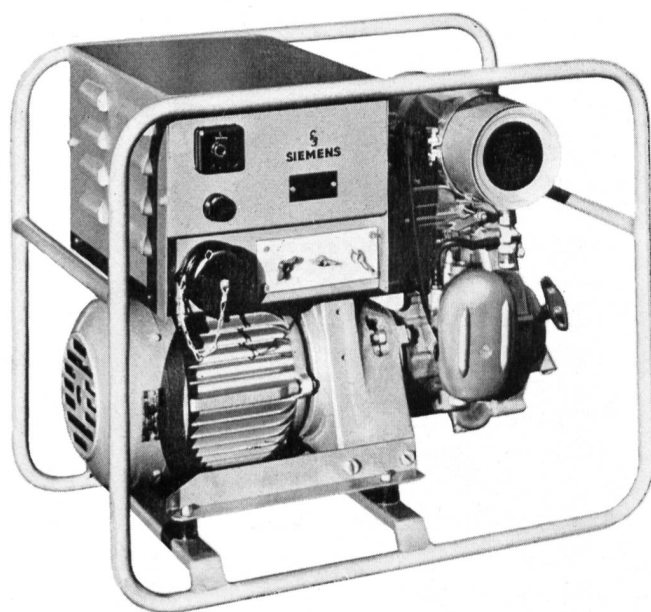
E. LAICH

LOCARNO (TI)
SION (VS)
ZILLIS (GR)


SIEMENS

ELEKTROSÄTZE und NOTSTROMGRUPPEN

für jede gewünschte Leistung



Elektrosatz AKE 516-2J

Zweitakt-Benzinmotor. Frequenzumschaltbar. Wechselstromleistung 750 W bei 50 Hz, 220 oder 110 Volt; 900 W bei 60 Hz, 220 oder 110 Volt. Gleichstromleistung 600 W für Ladebetrieb. Gewicht 70 kg. Masse: 59,5 x 36,5 x 49 cm.

Verlangen Sie unseren Spezialprospekt.
Wir beraten Sie gerne und unverbindlich.

SIEMENS
ELEKTRIZITÄTSERZEUGNISSE AG

Zürich · Bern · Lausanne

Generalvertretung für die Schweiz der
SIEMENS-SCHUCKERTWERKE AKTIENGESELLSCHAFT
Berlin Erlangen

1903-1960
57 JAHRE WILD - MURI

Druckleitungen Druckschacht-Panzerungen

für Wasserkraftwerke

Ventilations- und Druckluftrohre
in laufender Fabrikation für Stollen-
und Tunnelbauten

OTTO WILD AG MURI

Aarg.

Röhrenfabrik und Kesselschmiede

Rascheres und rationelleres
Entwässern
mit der elektrischen

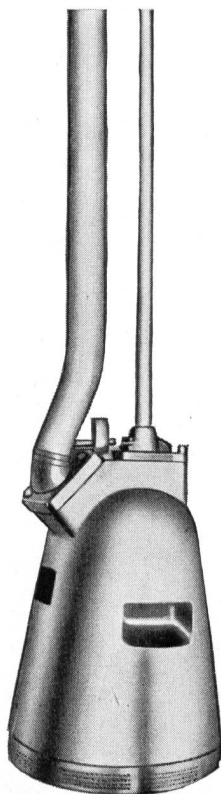
FLYGT

Tauch-Baugrubenpumpe

- selbstansaugend
- unter Wasser arbeitend
- trockenlaufend
- tritt bei Wasser automatisch wieder in Funktion
- keine Wartung, billig im Betrieb, kein Verschleiss
- Modelle für Förderleistung von 250-10 000 l/min. über jede Höhe

Lohnt sich für jeden Baubetrieb,
für Kraftwerke, für Feuerwehren,
Verwaltungen usw.

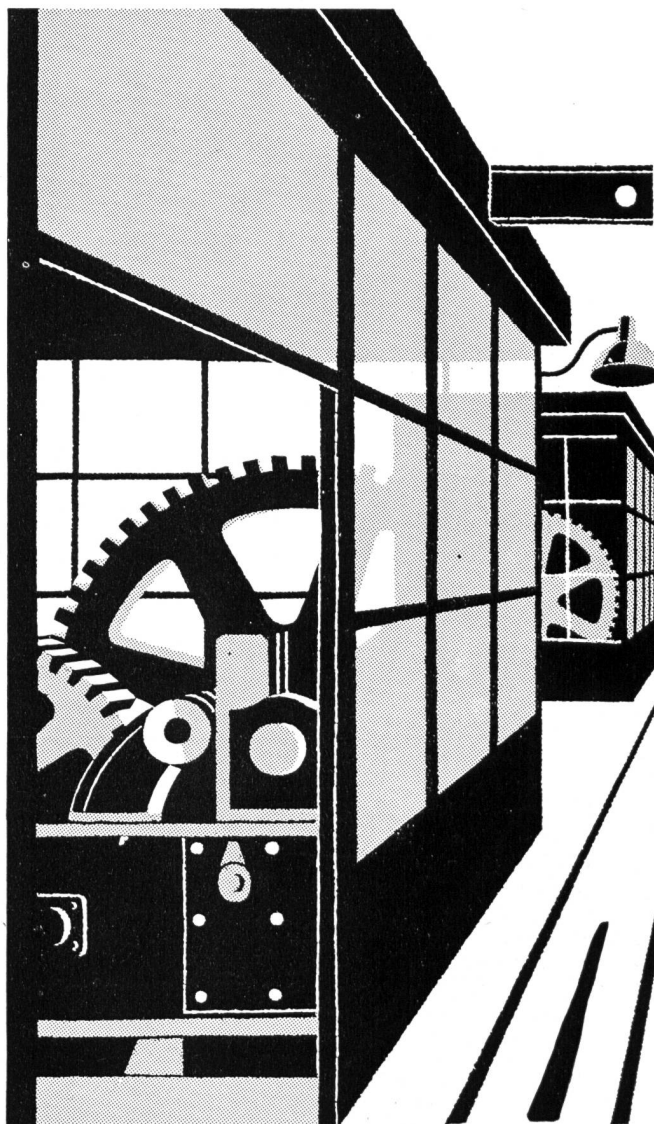
Verlangen Sie Prospekt, Referenzen oder Vorführung.



Carl HEUSSER BAUMASCHINEN
ZÜRICH 3, ZURLINDENSTR. 213, TEL. 051/23 35 20

999

Schützenwindwerke



Schleusenwindwerke
Grundablaßschützen
Rechen-
und Rechenreinigungsmaschinen
Dammbalken-
und Maschinenhauskrane

Von Roll

Gesellschaft der Ludw. von Roll'schen Eisenwerke AG., Werk Bern

Unsere Spezialabteilung erstellt: Blechgekapselte Sicherungskasten und Schränke sowie



Schalttafeln für

Verteilanlagen

Unterwerke

Trafostationen

Rohrpostanlagen

Kommandopulte für

Kraftwerke

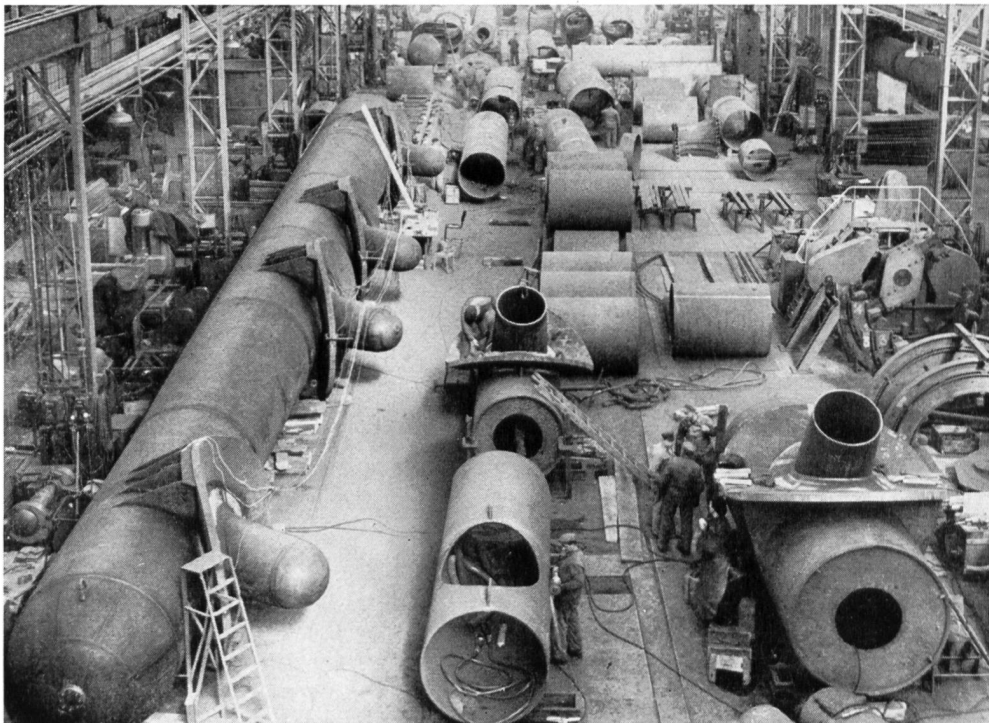
Schützensteuerungen



Unterbreiten Sie Ihre Probleme unseren Spezialisten,
welche Sie in allen Fragen gerne unverbindlich beraten.

WEBER AG EMMENBRÜCKE (SCHWEIZ) TEL. (041) 52244

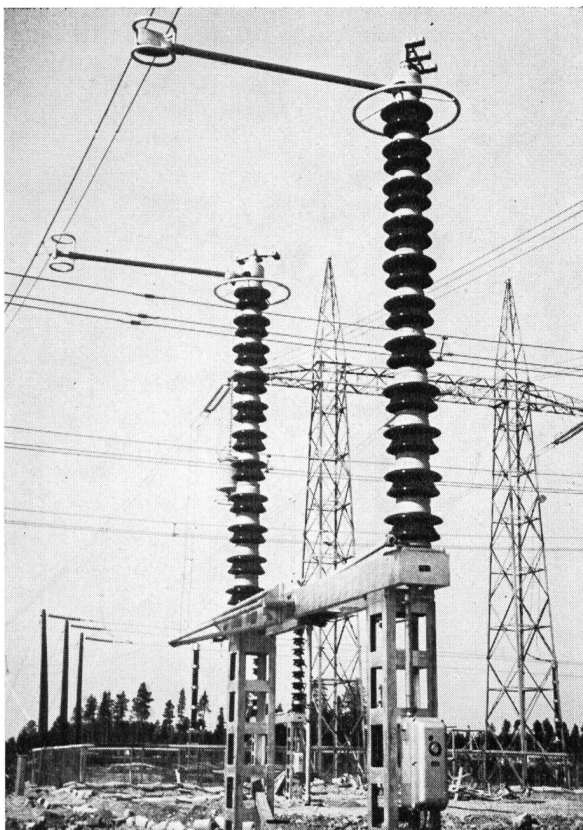
Fabrik elektrotechnischer Artikel und Apparate



Partie aval du collecteur
de la centrale de Fionnay
de la Grande Dixence S.A.,
lors des essais de pres-
sion en atelier à 121 atm.

Giovanola Frères S.A., Monthey

**CONDUITES FORCÉES
PUITS BLINDÉS, VANNES**



Trennschalter 420 kV 1600 A mit Motorantrieb und Erdungsschalter

Elektromechanik

Für viele in den letzten Jahren fertiggestellte Kraftwerke lieferten wir die kompletten Hochspannungsschaltanlagen (mit Ausnahme der Transformatoren und Leistungsschalter).

Spezialitäten:

Trennschalter für alle Spannungen, Stromstärken und Antriebsarten.

Mastschalter, Freileitungsabzweigschalter, Verbinder für Rohre und Seile, Eisengerüste.

Alpha A.G. Nidau

Telephon (032) 2 46 92



KABELWERKE BRUGG A.G.



Bleikabel
Kunststoffkabel
Drahtseile

Schweizer Karte mit bestehenden und projektierten Leitungen von über 100 kV Betriebsspannung

Stand 1. Juli 1960

Maßstab ca. 1:1000000

Bearbeitet vom Eidg. Starkstrominspektorat,
erschieden in «Wasser- und Energiewirtschaft», 1960, Nummern 8/10
Sonderheft zum Jubiläum SWV, Seite 289

Preis Fr. 2.50

Zu beziehen beim Schweizerischen Wasserwirtschaftsverband, St. Peterstraße 10, Zürich 1

Jubiläum SWV 1910 — 1960

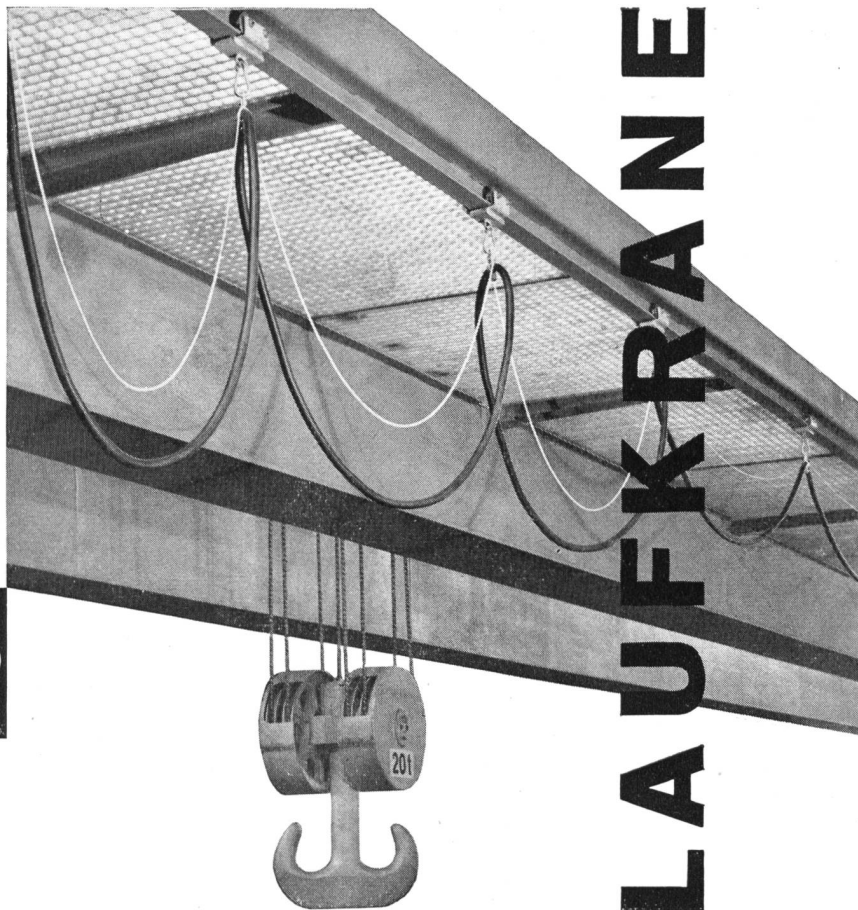
Sonderheft der schweizerischen Monatszeitschrift «WEW»
«Wasser- und Energiewirtschaft / Cours d'eau et énergie», 1960,
Nummern 8/10

Umfang 168 Text- und Illustrationsseiten mit 32 Seiten im
Mehrfarbendruck, 8 zusätzliche Seiten mehrfarbige Autotypiebilder,
durchwegs auf Kunstdruckpapier, mit mehrfarbigem Umschlag.

Preis Fr. 17.50 pro Exemplar

(beim Bezug von 20 und mehr Exemplaren Fr. 15.– pro Heft)

Zu beziehen beim Schweizerischen Wasserwirtschaftsverband, St. Peterstraße 10, Zürich 1
Telephon (051) 23 31 11, Postcheckkonto VIII 1846



LAUFKRANE

LAUFKRANE
HALBPORTALKRANE
PORTALKRANE
in 1- oder 2-Trägerkonstruktion
mit Hand- oder Elektrofahrwerk

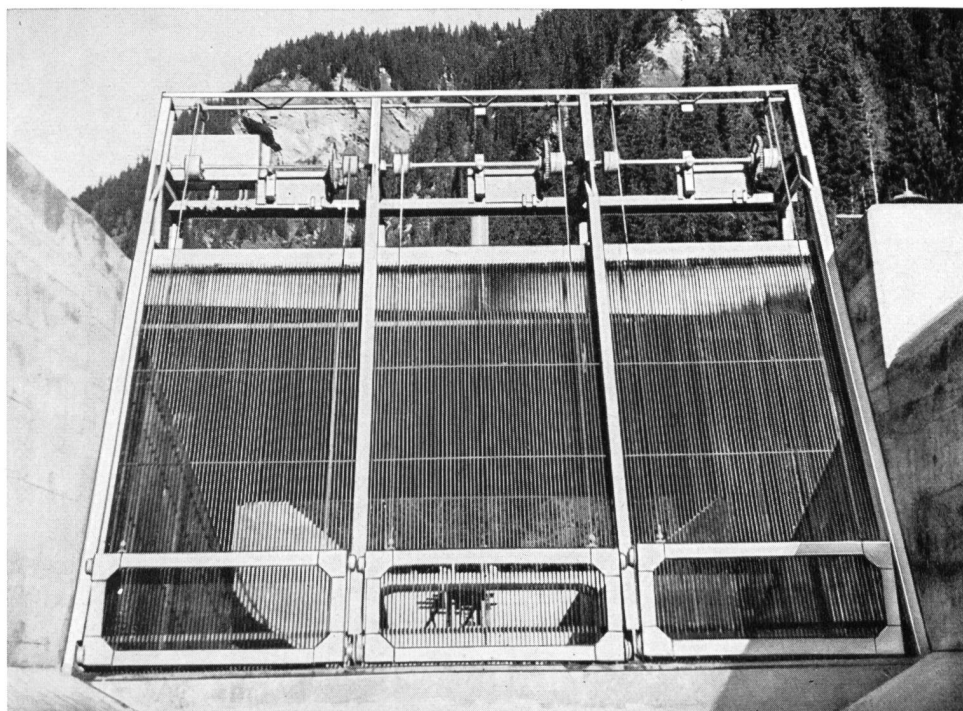
ELEKTROLAUFKATZEN
in 1- oder 2-Schienenkonstruktion
mit Hand- oder Elektrofahrwerk

BRUN & CIE AG
MASCHINENFABRIK
NEBIKON/LU
TEL. 062/9 51 12

3teilige
Rechenreinigungsmaschine
für die Entsandungsanlage
Safien-Platz der

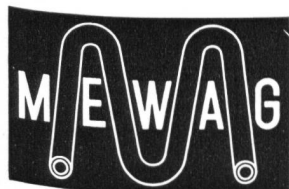
Kraftwerke Zervreila AG

projektiert und geliefert durch



MEWAG
Maschinen- und Metallwarenfabrik AG
Wasen i. E.

Telephon (034) 4 36 05





Walter J. Heller AG

Bauunternehmung

Sion **Bern** Ilanz



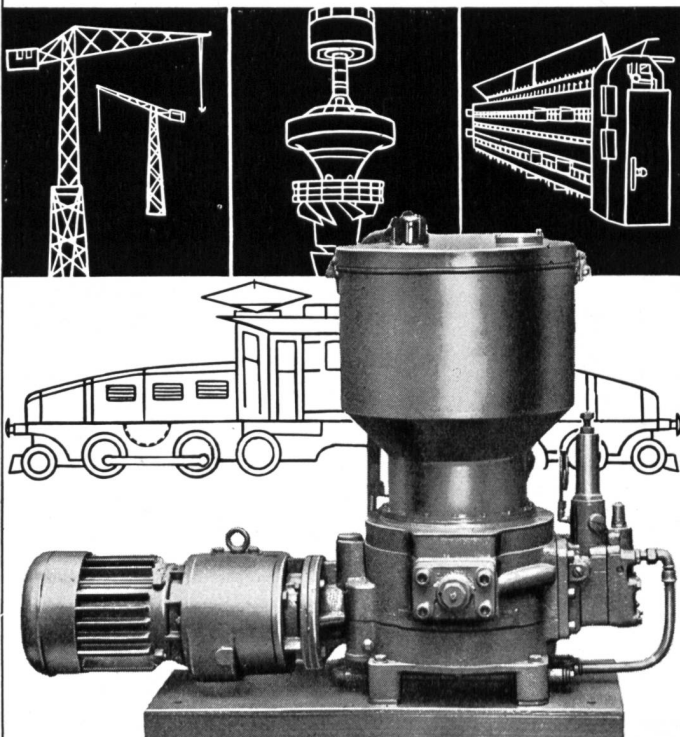
Entreprise de Travaux Publics

Pierre **CHAPUISAT**, ingénieur

TOUS TRAVAUX SOUTERRAINS

LAUSANNE MARTIGNY

HELIOS-ZENTRALSCHMIERUNG

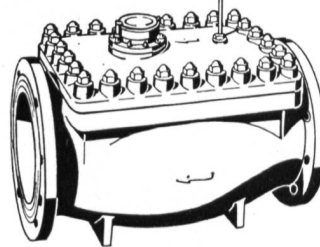


FRANZ GYSI SUHR-AARAU

AKTIENGESELLSCHAFT · TELEPHON (064) 2 39 66

AQUAMETRO

Wassermesserfabrik AG Basel



Wasserzähler mit Ferngeber für
Zählung sowie Anzeige und Regi-
strierung der momentanen Durch-
flußmengen



Schiffahrt
Umschlag Lagerung Spedition

Modernste Silos und Lagerhäuser
 29 000 Tonnen fassend
 Eigene Güterboote

«ST. JOHANN»

Lagerhaus- und Schiffahrtsgesellschaft Basel
 Telefon (061) 435444 Telegramm: Johanniter



Rheinreederei Zürich AG.

Basel, Untere Rebgasse 11, Telefon 33 78 64

Rheintransporte
schnell, zuverlässig!



BLESS & CO.

Bauunternehmung

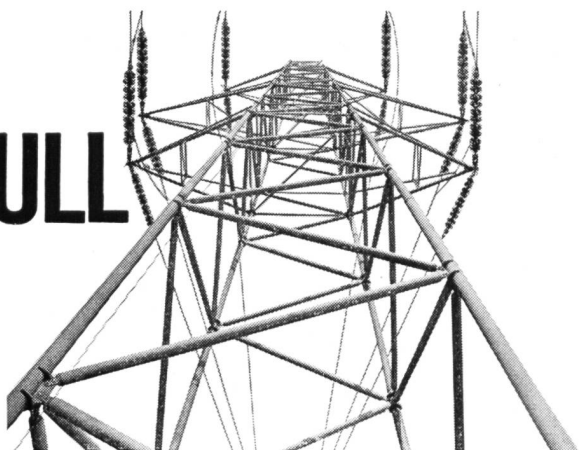
Zürich St. Gallen Chur

**Ausführung der
 Freiluftschaltanlage
 Tavanasa**

(in Arbeitsgemeinschaft)

Kull + Cie Zürich 1 / Selnastr. 6
Telephon 051 / 23 66 50

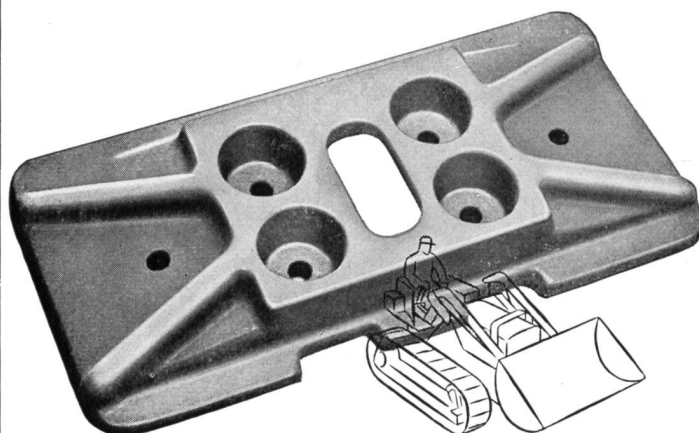
KULL



FREILEITUNGSBAU

Hochspannungsleitungen
Niederspannungs-Verteilanlagen
Kabelanlagen

Bahnkontakt-Leitungen
Transformatoren-Stationen



RAUPENKETTEN

Bodenplatten, Kettenglieder, Tragrollen
und Laufrollen aus gesenkgeschmiedetem
Mangan-Vanadium-Spezialstahl

für alle Raupenfahrzeuge

ab Lager lieferbar. Tel. (051) 83 62 10



SIEBAG AG GLATTBRUGG

WEY

Bautenschutzmittel Baukunststoffe

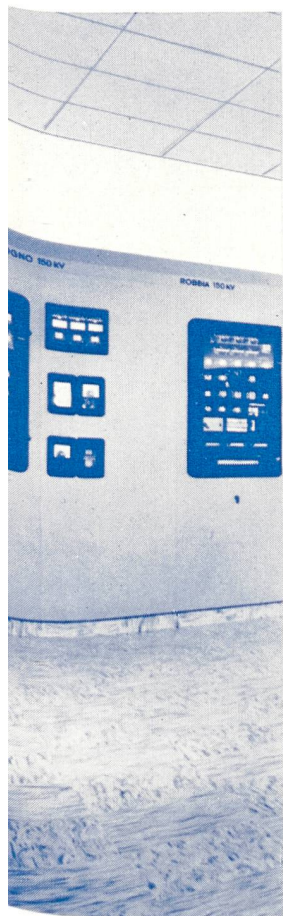
**Aus unserem
Verkaufsprogramm**

WEYSIL 1 (Paste) und
ELAMUR 1 (Pulver) als Dichtungs-
mittel für wasserdichte Verputze.

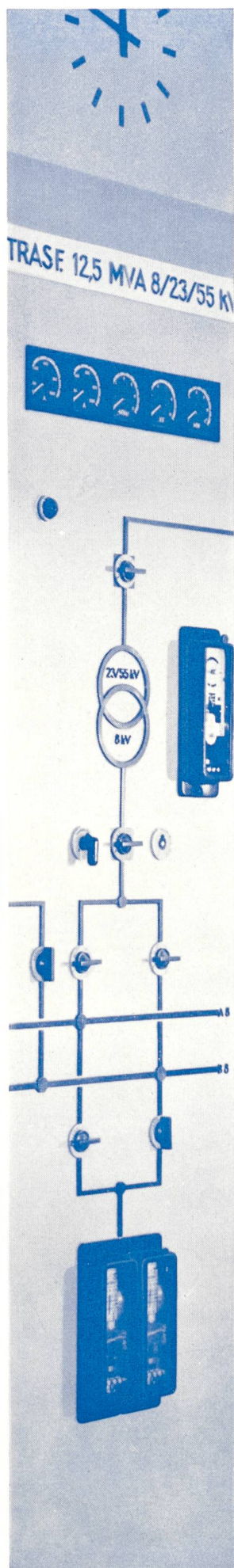


WEY - Baustoff - Chemie AG · Zürich 6/57 · Streitholzstrasse 7 Tel. 051/28 21 91

CMC

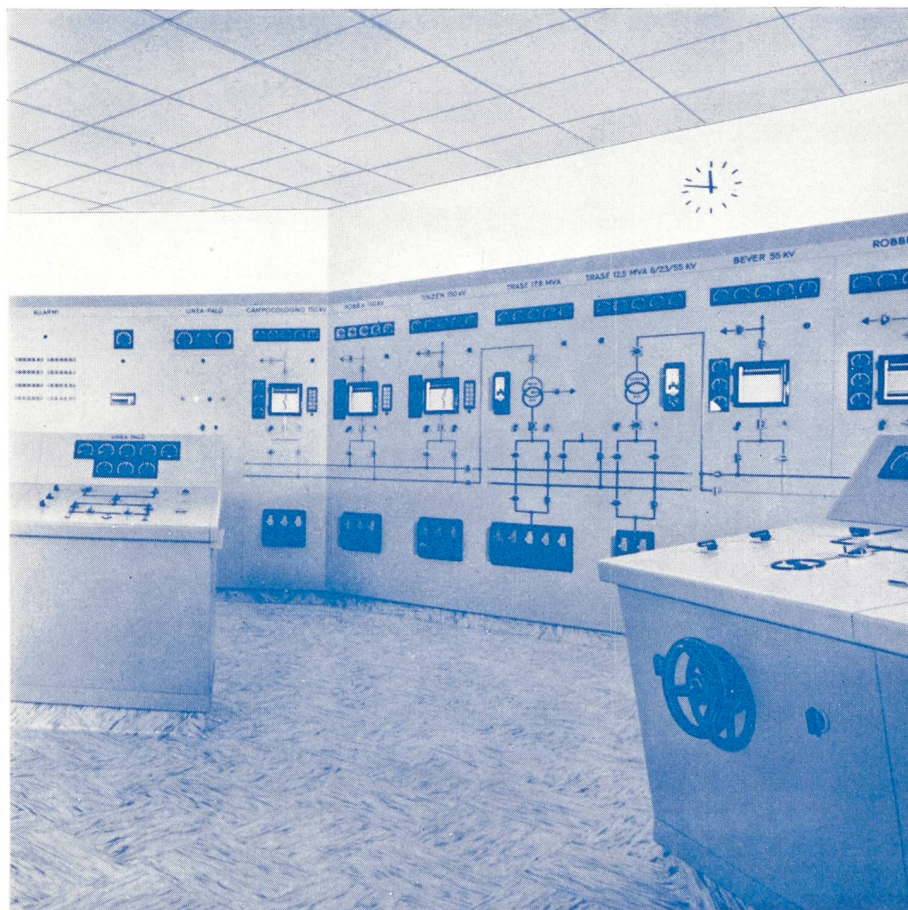


CMC



Kommando-Anlagen für Kraftwerke

Die zwei Kommandopulte und 28 Schaltfelder in der Zentrale Cavaglia der Kraftwerke Brusio AG. enthalten die Steuerapparate, Kontroll- und Messinstrumente für die Bedienung und Ueberwachung der Generatoren, Transformatoren und der Hochspannungsschaltanlage.

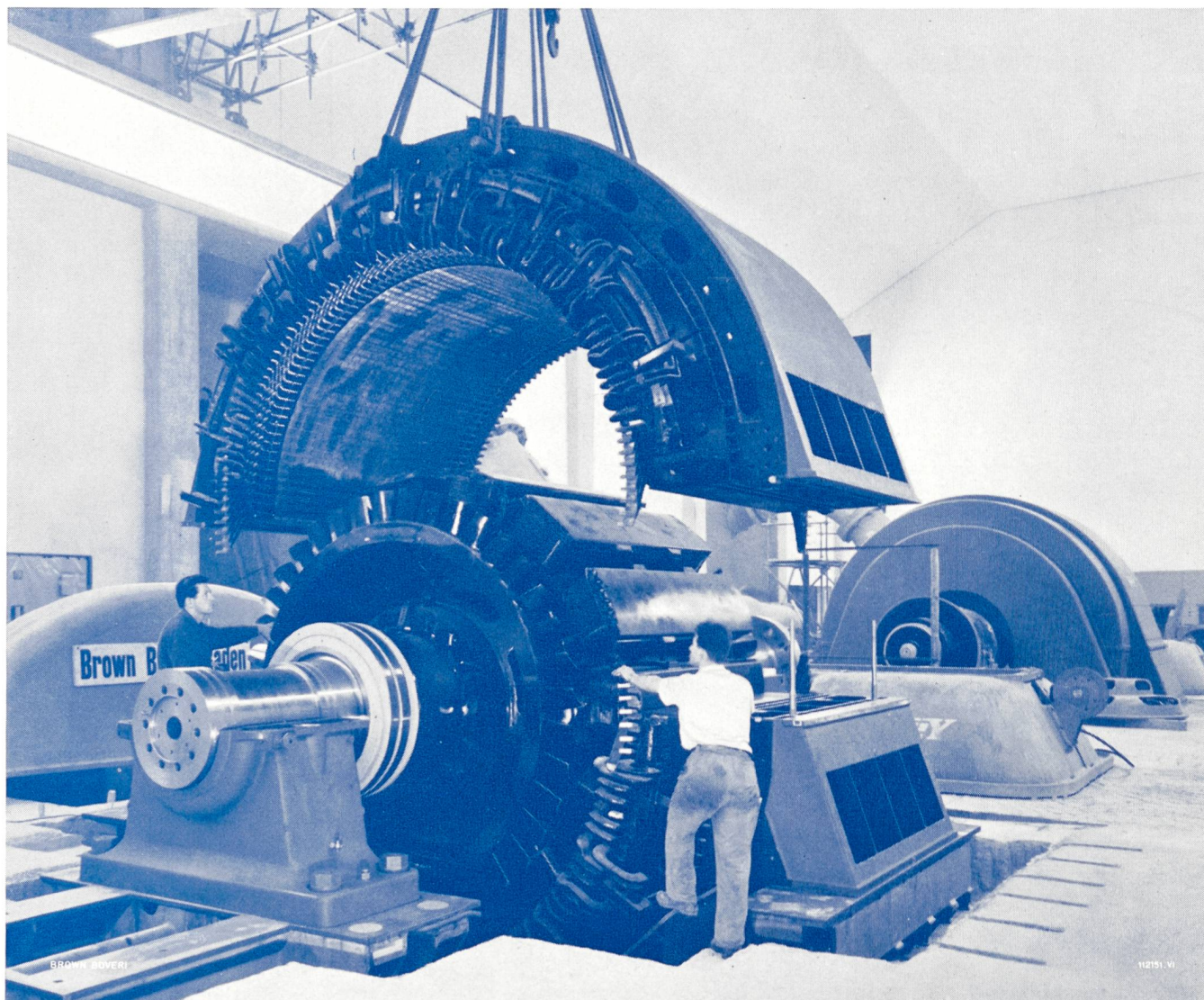


Carl Maier & Cie, Schaffhausen

Fabrik elektr. Apparate und Schaltanlagen Tel. 053 / 5 61 31

Brown Boveri

führend im Bau von Großgeneratoren für Hoch- und Niederdruck-Wasserkraftwerke



Montage eines Wasserkraft-Generators von 54 MVA, 428 U/min, 50 Hz, 13800 V

Für die **Zentrale Tavanasa** der Kraftwerke Vorderrhein AG., Disentis, lieferten wir oder haben in Arbeit:

Vier horizontalachsige 60-kVA-Dreiphasengeneratoren, die Schutz- und Regeleinrichtung, 380-kVA-Druckluftschnellschalter

und für die **Zentrale Sedrun**
die Schutzeinrichtung



A-G. **BROWN, BOVERI** & CIE.
BADEN · SCHWEIZ