

Zeitschrift: Wasser- und Energiewirtschaft = Cours d'eau et énergie
Herausgeber: Schweizerischer Wasserwirtschaftsverband
Band: 52 (1960)
Heft: 8-10

Werbung

Nutzungsbedingungen

Die ETH-Bibliothek ist die Anbieterin der digitalisierten Zeitschriften auf E-Periodica. Sie besitzt keine Urheberrechte an den Zeitschriften und ist nicht verantwortlich für deren Inhalte. Die Rechte liegen in der Regel bei den Herausgebern beziehungsweise den externen Rechteinhabern. Das Veröffentlichen von Bildern in Print- und Online-Publikationen sowie auf Social Media-Kanälen oder Webseiten ist nur mit vorheriger Genehmigung der Rechteinhaber erlaubt. [Mehr erfahren](#)

Conditions d'utilisation

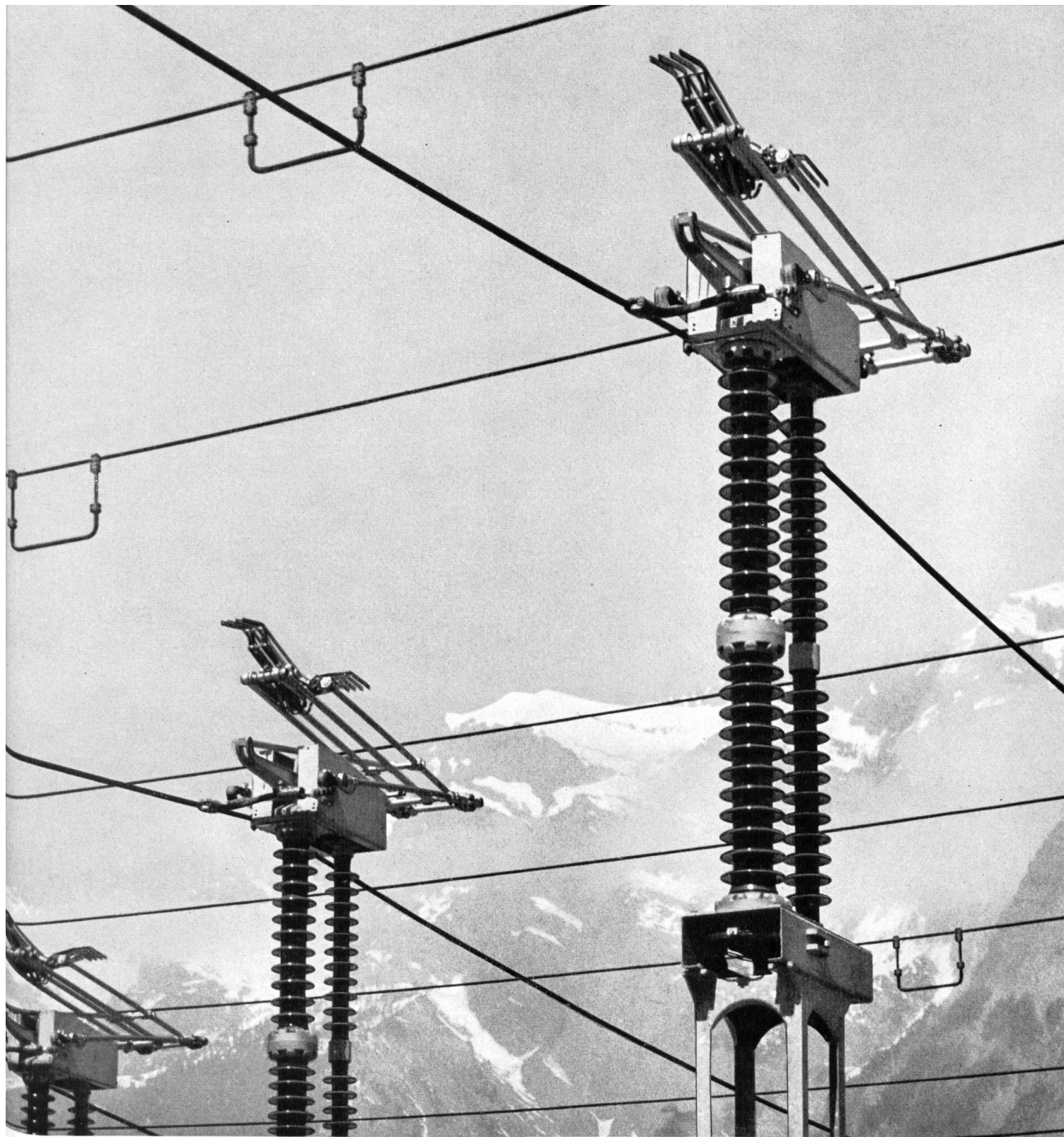
L'ETH Library est le fournisseur des revues numérisées. Elle ne détient aucun droit d'auteur sur les revues et n'est pas responsable de leur contenu. En règle générale, les droits sont détenus par les éditeurs ou les détenteurs de droits externes. La reproduction d'images dans des publications imprimées ou en ligne ainsi que sur des canaux de médias sociaux ou des sites web n'est autorisée qu'avec l'accord préalable des détenteurs des droits. [En savoir plus](#)

Terms of use

The ETH Library is the provider of the digitised journals. It does not own any copyrights to the journals and is not responsible for their content. The rights usually lie with the publishers or the external rights holders. Publishing images in print and online publications, as well as on social media channels or websites, is only permitted with the prior consent of the rights holders. [Find out more](#)

Download PDF: 15.01.2026

ETH-Bibliothek Zürich, E-Periodica, <https://www.e-periodica.ch>



Pantographtrenner TPF 114

245 kV 1200 A

Kleinste Einbauabmessungen

Bewährt im Betrieb

Voll erprobt unter schwerer Vereisung und stärkstem Winddruck;
mit dynamischem und thermischem Grenzstrom

Hydraulischer Motorantrieb ergibt raschen, ruhigen Bewegungsablauf
ohne Schlagbeanspruchung und freie Gestaltungsmöglichkeit der Anlage

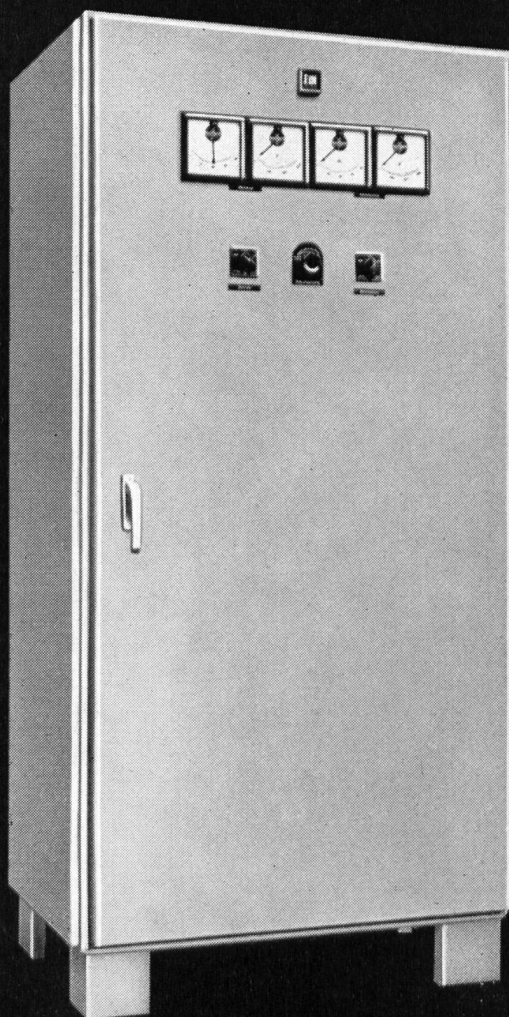
Sprecher & Schuh AG Aarau

S&S



Selen-Gleichrichter- Geräte

zur Ladung und Pufferung von Kraftwerk
Notstrombatterien.



**Transduktor-geregeltes Direktspeisege-
rät für 220 V \pm 2%/10 A mit separatem
Batterieladegerät für 240 V / 40 A. Voll-
automatische Ausführung.**

Standard Telephon und Radio AG.

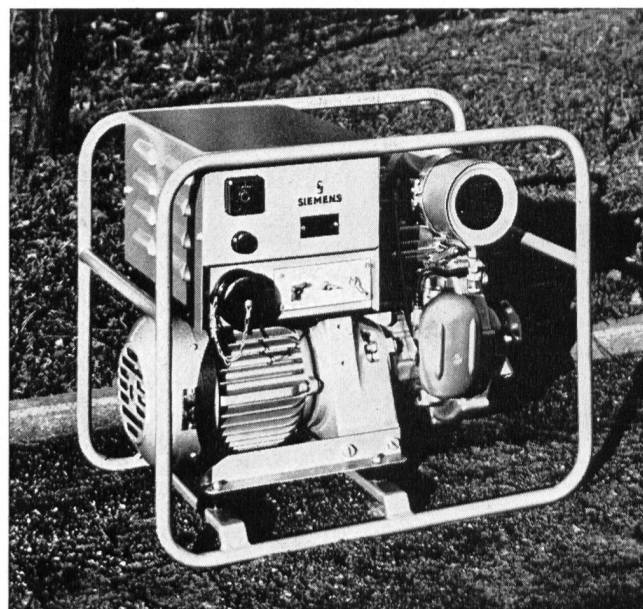
Verkaufsabteilung Zürich 4,
Zweierstrasse 35 Tel: 051/25 45 10

1701



SIEMENS

Elektrosätze und
Notstromgruppen
für jede gewünschte
Leistung



Elektrosatz AKE 516-2J

Zweitakt-Benzinmotor. Frequenzumschaltbar. Wechselstrom-
leistung 750 W bei 50 Hz, 220 oder 110 Volt; 900 W bei
60 Hz, 220 oder 110 Volt. Gleichstromleistung 600 W für
Ladebetrieb. Gewicht 70 kg. Masse: 59,5 x 36,5 x 49 cm.

Verlangen Sie unseren Spezialprospekt.
Wir beraten Sie gerne und unverbindlich.

**SIEMENS
ELEKTRIZITÄTSERZEUGNISSE AG**

Zürich • Bern • Lausanne



Spezialschutzfarben und -lacke
langjährig bewährt für den Korrosionsschutz

Imerit Plastic-Metal

(Kaltverzinkung), die Zinkstaubfarbe für den kathodischen Korrosionsschutz für Ober- und Unterwasserstahlbauwerke

Imerit LK-Mennig

mit hervorragender Korrosionsfestigkeit, Wasserfestigkeit und Widerstandsfähigkeit gegen die verschiedensten Einflüsse

Imerit Bitumen

schwarz, aluminium und grün. Für den Rostschutz von Eisen für Druckrohrleitungen, erdverlegte Tanks und Leitungen

Imerit Bitumen

für Fundamente und Mauerwerkisolierung

Imerit Bitumen

dick für die Erzielung hoher Schichtdicken in einem Arbeitsgang

Imerit Bitumen R

geruchsschwach für Trinkwasserbehälter

Imerit Alu-Mennig

die preisgünstigen Leichtmennige für allgemeine Korrosionsschutzanstriche. Vollständig unschädlich, da absolut bleifrei, sehr niedriger Materialverbrauch und gute Rostschutzwirkung usw.

IMERIT AG
Wetzikon Zürich

Fabrik für Spezialschutzfarben und -lacke
Spezial-Unterwasserfarben
Kaltverzinkung
Telephon (051) 978385 / 978985

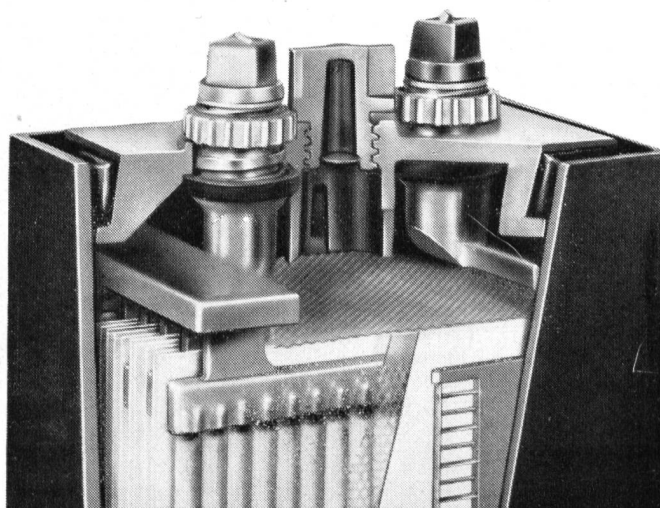
Plus Tubax

ist besser

**Spezial-Röhrchenplatten-
Batterie für Traktion,
Notstrom und Zugbeleuchtung**

- 1** längere Lebensdauer, 4 Jahre Garantie
kein Plattenwechsel
- 2** grössere Leistung, unerreichte Kapazität
pro Raum- und Gewichtseinheit
- 3** kleinster Platzbedarf, Baukosten-
einsparung bei stationären Anlagen
- 4** grösste Betriebssicherheit, kurzschluss-
sichere Isolation, robuste Elementbecher
- 5** vergossene Elemente, sauber,
keine Säureschäden

Plus AG Basel 6, Telephon 061-23 79 10





Isolierungen

von

Stollen Brücken Tunnels



Die CTW verfügt über eine langjährige Erfahrung in der Fabrikation hervorragender Spezialprodukte, die für zuverlässige und wirtschaftliche Isolierungen erforderlich sind.

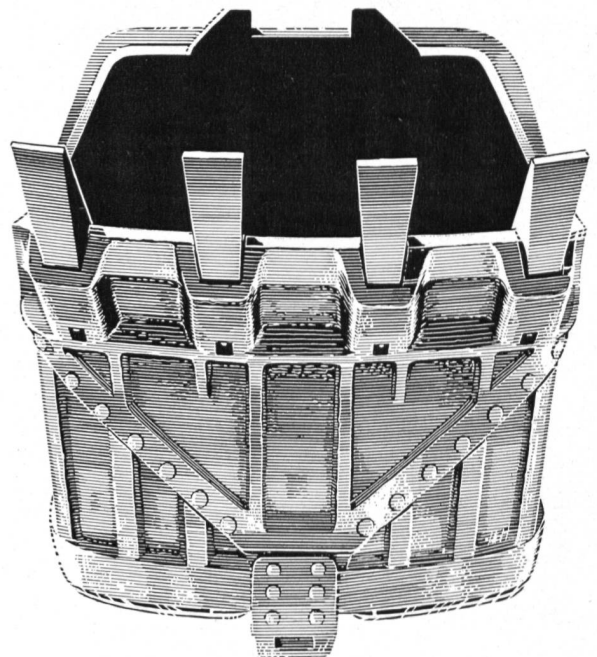
Verlangen Sie Prospekte oder lassen Sie sich durch unsere Techniker informieren.

Chemisch-Technische Werke AG

Muttenz/Basel Tel. 061/53 20 21

Zürich Bern Luzern St. Gallen
Chur Lausanne Genf Lugano

Erprobte Baumaschinen

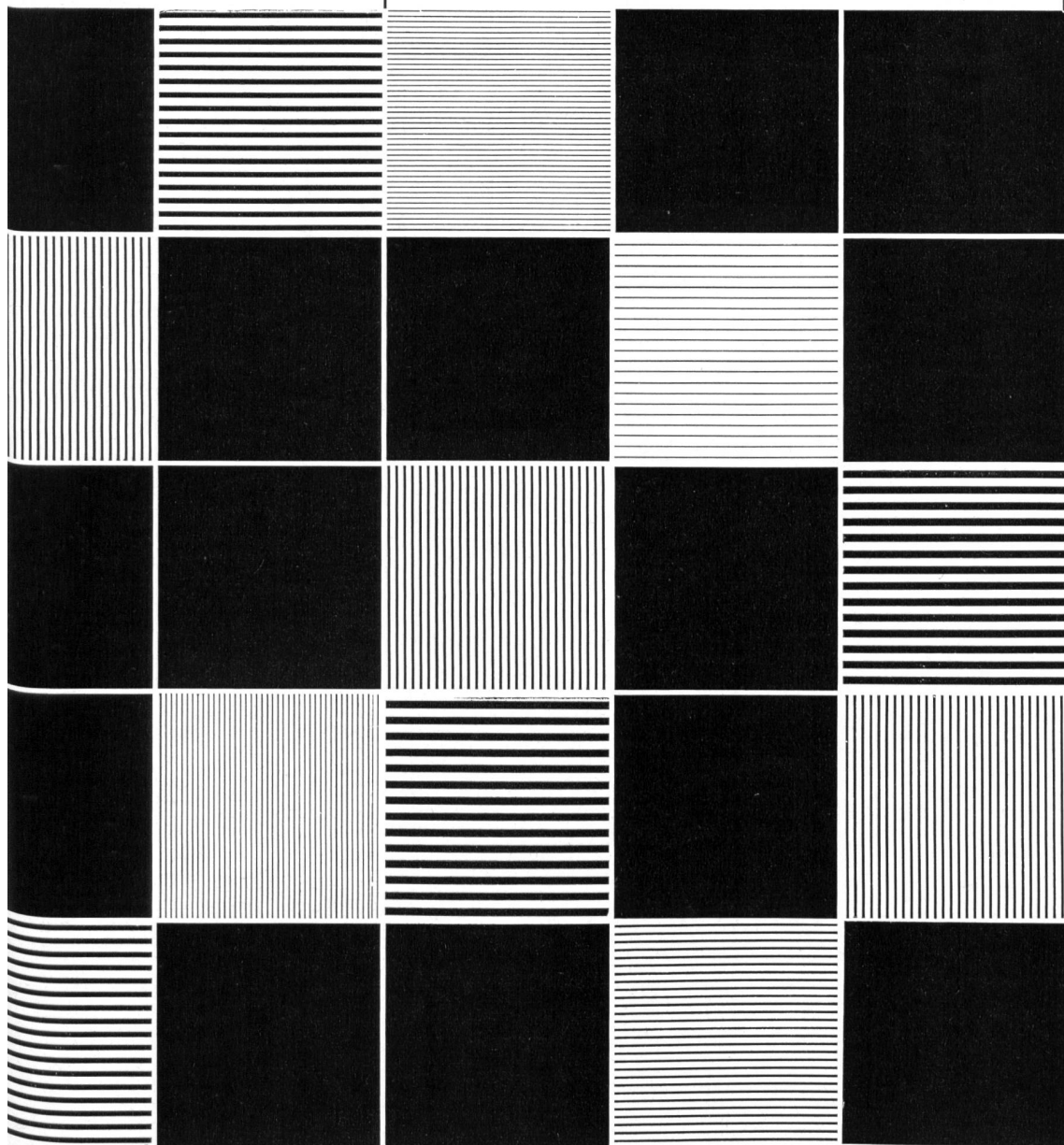


Robert Aebi AG Zürich

Sinn für Farbe

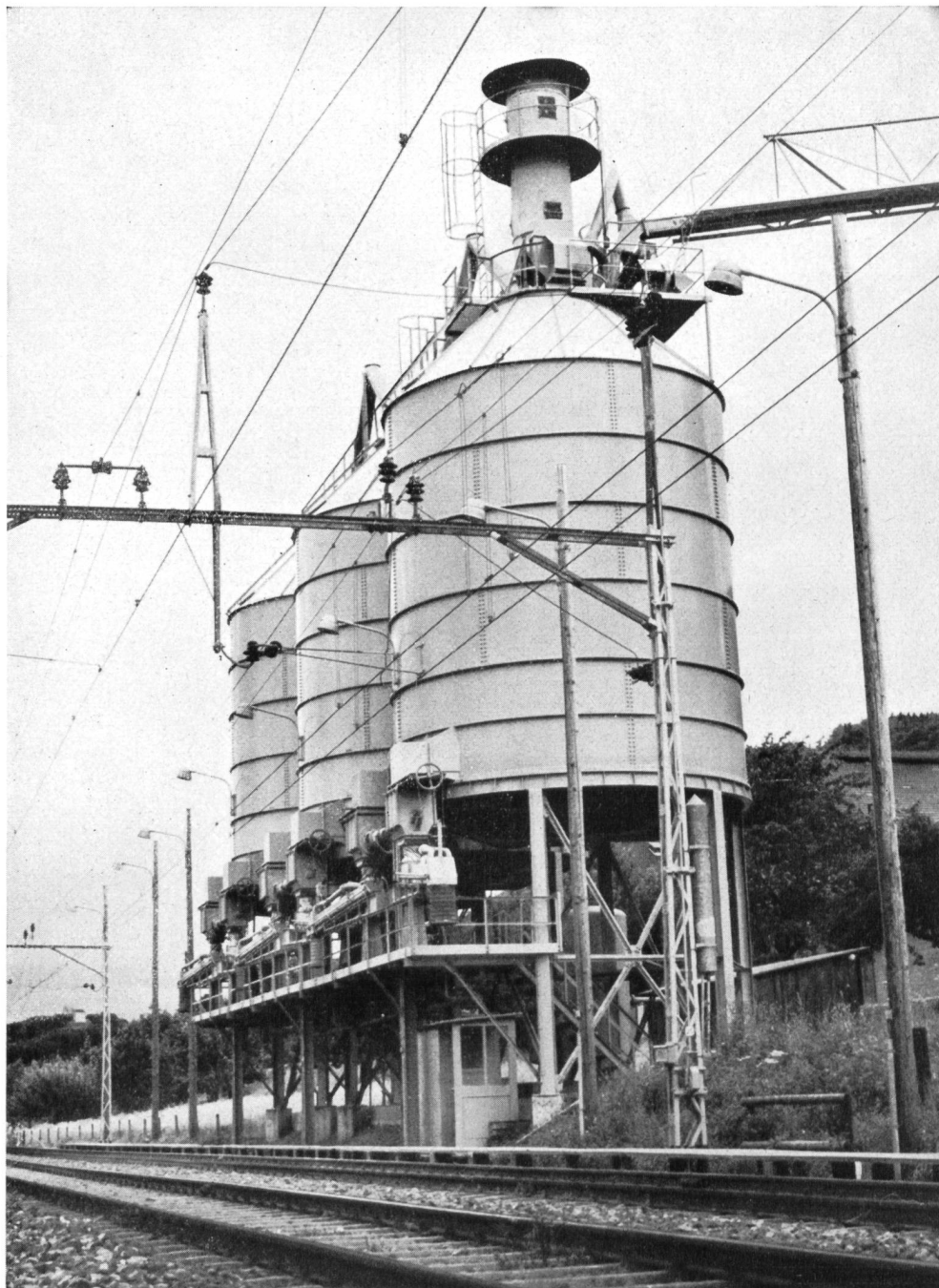


Sinn für Farbe



Die mehrfarbigen Bilder
in diesem Heft haben wir
auf unsern modernen
Druckmaschinen gedruckt.
Sie sind beredte Zeugen
unseres Fachkönnens und
unserer Leistungsfähigkeit
auf dem Gebiete des
gepflegten Farbbuchdrucks.
City-Druck AG Zürich
Telephon 051.23 46 34

Sinn für Farbe



**Pneumatische
Umschlaganlagen
für staubförmige
Güter**

**Zementumschlag
und
Zementtransport
für Kraftwerkbau**

**Transportmittel
für Straße und
Schiene**

PNEUTRA SILO S.A. BASEL

**Nauenstraße 41a
Tel. 061.34 18 70**

Mehr als 12 Milliarden Franken

beträgt die Bausumme der in der Schweiz im Werden begriffenen Wasserkraftwerke. Durch Inserate in der «**Wasser- und Energiewirtschaft**», dem offiziellen Organ des Schweiz. Wasserwirtschaftsverbandes, erreichen Sie die Kreise, welche die Bauaufträge zu vergeben haben.

Inseraten-Regie: **GUGGENBÜHL & HUBER VERLAG** Hirschengraben 20 Zürich

Aciers Soudotenax

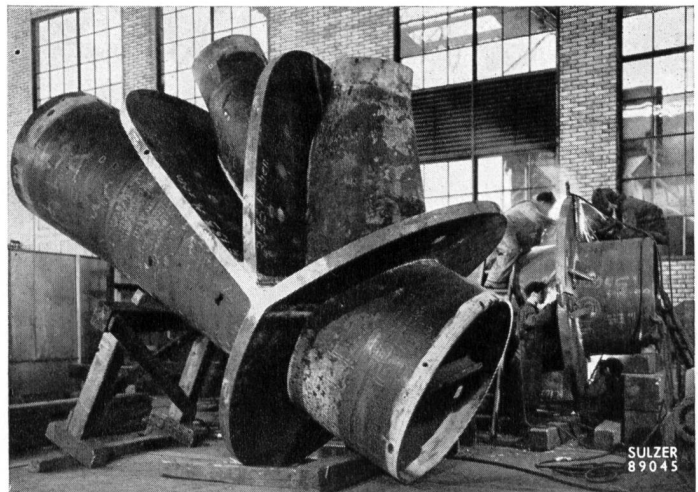
A HAUTE LIMITE ÉLASTIQUE
ANTIVIEILLISSANT
A HAUTE SOUDABILITÉ
DE TOUTES NUANCES

Résistance à la rupture: 35 41 44 52 56 66 kg/mm²
Limite d'élasticité : 22 26 30 36 40 55 kg/mm²

SPÉCIALEMENT ÉLABORÉS
POUR CONDUITES FORCÉES

Plus de 35 000 t livrées dans le monde entier
ces dernières années, dont 20 000 t pour
l'équipement hydraulique de la Suisse.

Bifurcation double de la
distributrice de la Conduite
de MOTEK. Exécution en
Acier Soudotenax 56 par
Sulzer Frères S. A., Winterthour



COCKERILL-OUGREE

SERAING

(Belgique)

AGENT POUR LA SUISSE: HANS KOHLER AG.

CLARIDENSTRASSE 20 (BÜRKLIHOF)

POSTFACH ZÜRICH 22

Beton im Dienste von Land und Volk

Aus Beton geformt und eingegossen in den zackigen Fels unserer Berge, erheben sich die gigantischen Staumauern als wahre Wunderwerke schweizerischer Ingenieurarbeit: sie speichern das von der Natur gelieferte Wasser, welches zur Erzeugung von Elektrizität den Kraftwerken zugeführt wird. So erhält, dank dem verformbaren Beton, Land und Volk die für eine blühende Wirtschaft nötige Energie.



E. G. Portland

Zürich



GUNIT und SPRITZBETON

mit modernsten Spezialmaschinen
20 JAHRE PRAKTISCHE ERFAHRUNG

E. LAICH

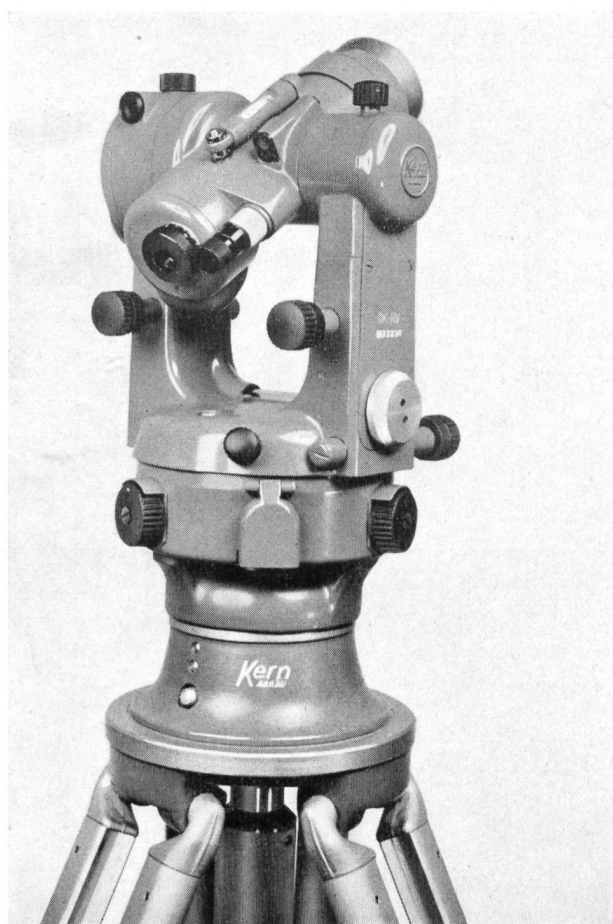
LOCARNO (TI)

SION (VS)

ZILLIS (GR)

DK RV

der neue Reduktions-Tachymeter
für vertikale Messlatte
mit höherer Genauigkeit



Hohe Genauigkeit: Mittlerer Fehler $\pm 3-5$ cm/100 m.

Bequeme Lattenablesung: Keine Kurven, sondern drei gerade Mess- und Ablesestriche.

Kreisablesung: Wahlweise ohne Mikrometer (Minutengenauigkeit) oder mit Mikrometer (Sekundengenauigkeit).

Weitere konstruktive Merkmale: Zentrierstativ, Kreistrieb mit Grob- und Feinstellung, regulierbare elektrische Beleuchtung.

Der DK-RV wird überall dort mit Vorteil eingesetzt, wo mit der vertikalen Latte die gewünschte Genauigkeit bisher nicht erreicht wurde.

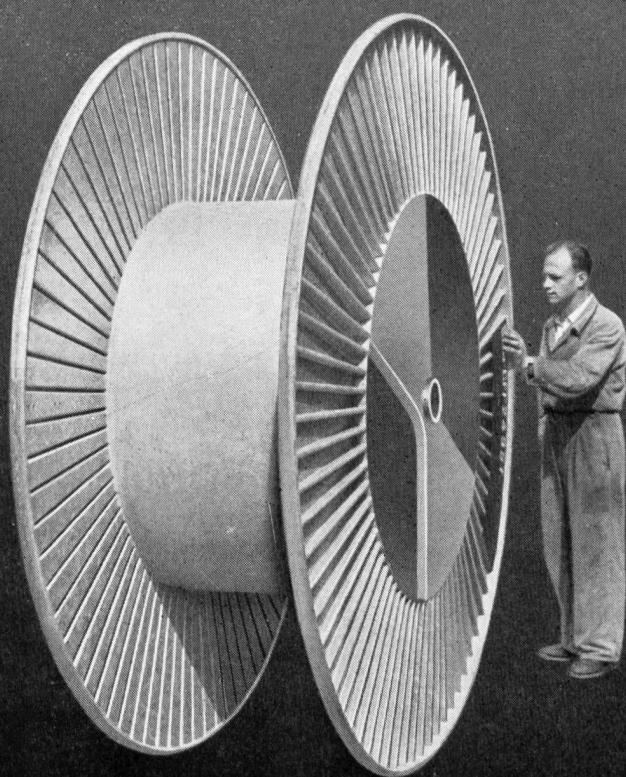


Kern & Co. AG Aarau
Werke für Präzisionsmechanik
und Optik



LANZ- Ganzstahl- Kabelrollen

für lange Lebensdauer



Schweizerfabrikat aus den Betrieben der

HERMANN LANZ AG MURGENTHAL

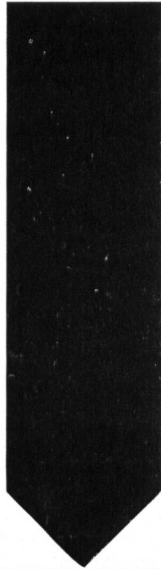
Abteilung Konstruktionsschlosserei. Tel. 063 3 42 91

Kabelrollen, Seilrollen, Maschinenrollen
Apparateschränke, Telephonverteiler-Gestelle
Eisenkonstruktionen, Rohrkonstruktionen etc.



Schafir & Mugglin AG / Bauunternehmung

Liestal / Baden / Chur / Muri BE / Saas-Allmagell / Lugano / Zürich



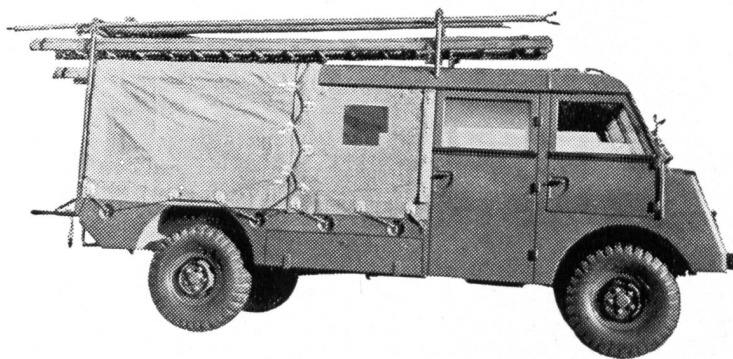
Liestal, Postfach

Tel. 061 / 84 40 71

Laboratorium und Beratung
für erdbaumechanische und
bautechnisch-chemische Fragen



MOWAG-Mehrzweckfahrzeuge



Frontlenker, 6- oder 8-Zyl.-Benzinmotor, Allrad-Antrieb, mit oder ohne Seilwinde, Drehschemel, Stangenträger usw., lieferbar als Mannschafts-, Material- oder Kombinationsfahrzeug

wie sie bei

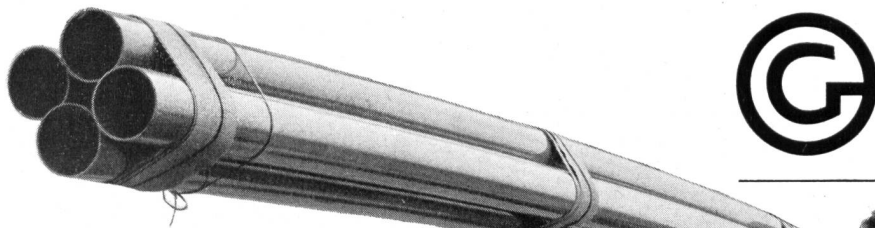
**Elektrizitätswerken
Bauunternehmen
Feuerwehren usw.**

im Einsatz sind



MOWAG MOTORWAGENFABRIK AG Kreuzlingen

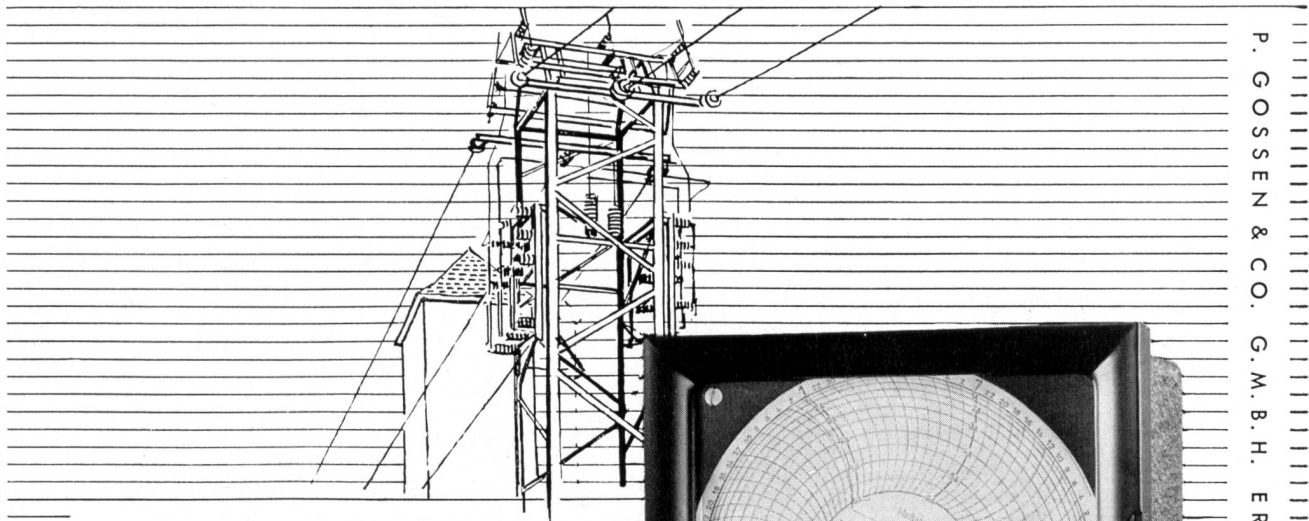
(072) 8 31 31



Gerodur AG
Kunststoffwerk
Kaltbrunn SG
Tel. 055 / 8 45 22

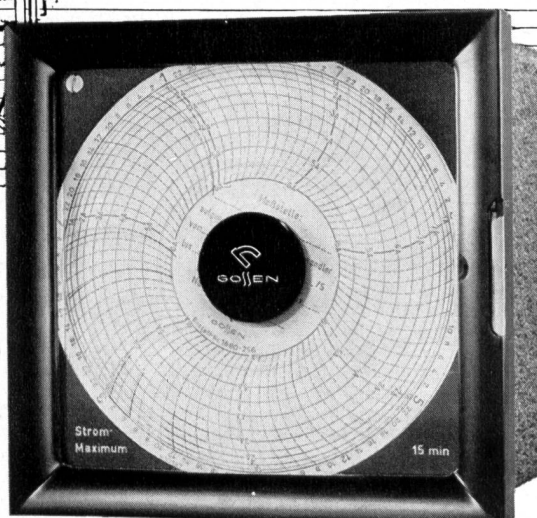
Gerodur_Rohre

Gerodur-Rohre haben Nennweiten von 6mm bis 160mm mit Druckstufen von 0 bis 10 atü. Sie sind unbestritten von erstklassiger Qualität. Die Fabrikation wird nach den ISO-bezw. DIN-Vorschlägen dauernd überprüft. Unsere Fachleute stehen Ihnen jederzeit gerne zur Verfügung.



P. GOSSEN & CO. G.M.B.H. ERLANGEN

Registrierung des Strom-Maximums mit
GOSSEN-Bimetall-Kreisblattschreiber
bequem umschaltbar auf 7 und 30 Tage ohne
Auswechslung des Getriebes
Meßbereich 0-6 Amp. (zum Anschluß an Stromwandler)
Ausführung je nach Wunsch
für Einbau
mit Zähler-Aufhängevorrichtung
in Holzkasten - transportabel



ULRICH MATTER AG., WOHLN AG

Elektrische Meßinstrumente
Telephon (057) 614 54

Neuere Separatdrucke aus «Wasser- und Energiewirtschaft»

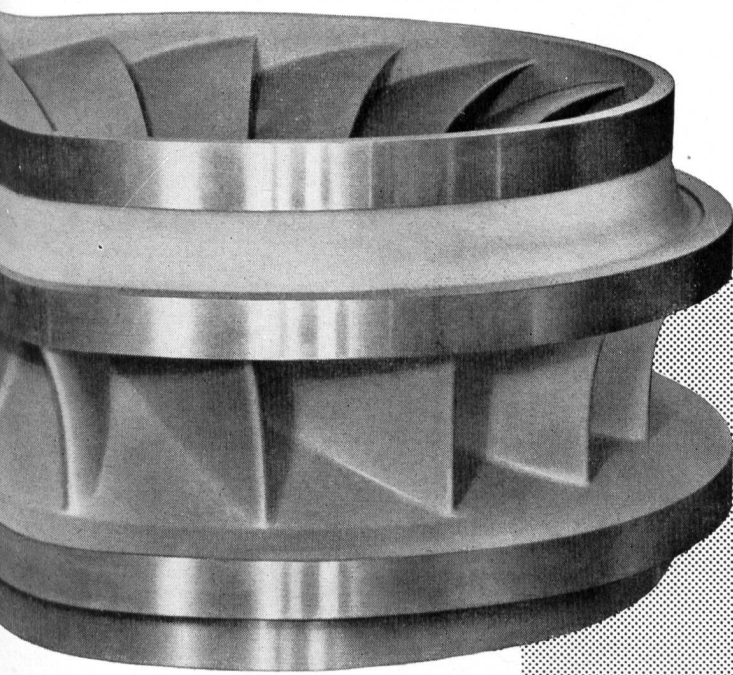
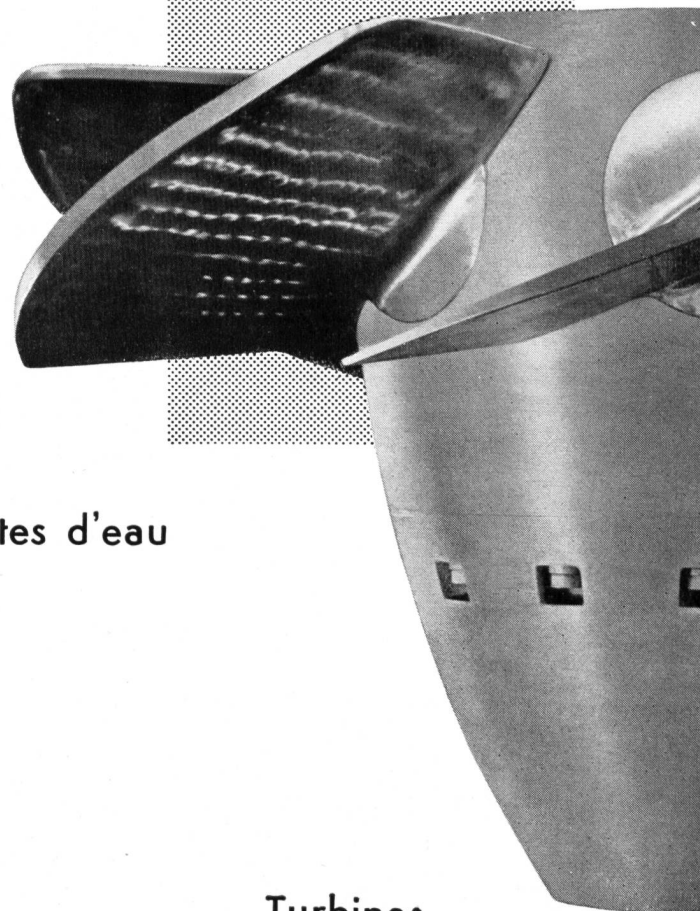
Niederschlag und Abfluß im Reußgebiet. E. Walser, dipl. Ing. Nr. 8—9, 1958	Fr. 1.50
Wildbachverbauungen und Flußkorrekturen im Einzugsgebiet der Reuß. W. Schmid, dipl. Ing. Nr. 8—9, 1958	Fr. 1.50
Die Regulierung der Seen im Einzugsgebiet der Reuß. F. Chavaz, dipl. Ing., und E. Lanker, dipl. Ing. Nr. 8—9, 1958	Fr. 3.—
Die Kraftwerkgruppe Göschenen. W. Eggenberger, Dr. ing. Nr. 8—9, 1958	Fr. 1.50
Geotechnische Untersuchung des Untergrundes für den Staudamm Göschenenalp. Prof. G. Schnitter und J. Zeller, dipl. Ing. Nr. 8—9, 1958	Fr. —.80
Die Bedeutung der elektrischen Energie in der Landwirtschaft. Dr. Fr. Ringwald, Nr. 8—9, 1958	Fr. —.80
Probleme und Aufgaben des Gewässerschutzes im Einzugsgebiet der Reuß. Prof. Dr. O. Jaag, Nr. 8—9, 1958	Fr. 1.20
Fehlerfortpflanzung bei hydrographischen Berechnungen. E. Walser, dipl. Ing. Nr. 10, 1958	Fr. 1.50
Engadiner Kraftwerke und Spölvertrag mit Italien (Verschiedene Artikel: G. A. Töndury, Dr. G. Tramèr, Prof. H. Zbinden u. a.). Nr. 11, 1958	Fr. 4.50
Aires englacées et cotes frontales des glaciers suisses (avec carte) Dr. P. L. Mercanton. Nr. 12, 1958	Fr. 1.50
100 Jahre Wasserkraftnutzung der Limmat in Dietikon (mit 2farbiger Karte) H. Wüger, dipl. Ing. Nr. 12, 1958	Fr. 1.—
Die II. Juragewässerkorrektion / La II^e correction des eaux du Jura. Prof. Dr. R. Müller. Separatdruck aus Nr. 1—2, 1959, ergänzt durch französische Übersetzung; total 44 Seiten, reich illustriert, mit 6 Mehrfarbenbeilagen (Preis für Mitglieder Fr. 9.—)	Fr. 11.—
Die Elektrizitätswirtschaft von Uruguay. A. Sonderegger, dipl. Ing., Nr. 1—2, 1959	Fr. 1.50
Betriebliche Vorkommnisse und Erfahrungen beim Eisgang vom Februar 1956 auf Aare und Rhein. Untersuchung Verband Aare-Rheinwerke, bearbeitet von K. Achermann, dipl. Ing. Nr. 3, 1959	Fr. 2.—
Plan- und Bauprogramm für die aargauische Gewässersanierung. F. Baldinger, dipl. Ing. Nr. 3, 1959	Fr. 1.50
Seillügelanlagen für die Vornahme von Wassermessungen. R. Pedrolì, dipl. Ing. Nr. 3, 1959	Fr. 1.50
2. Internationale Konferenz über die friedliche Verwertung der Atomenergie. W. R. Keagy, Phys., und Dr. P. Koenig. Nr. 4, 1959	Fr. —.80
Wasserrecht an der 48. Konferenz der «International Law Association». Dr. H. Zurbrügg. Nr. 4, 1959	Fr. —.80
Das Donaukraftwerk Ybbs-Persenbeug. H. Böhmer, dipl. Ing. Nr. 5, 1959	Fr. 2.—
Die Elektrizitätswirtschaft Skandinaviens; Vergleich mit den Verhältnissen in der Schweiz und ihren Nachbarländern. G. A. Töndury, dipl. Ing. Nr. 5, 1959	Fr. 2.—
Der Einfluß von Gletscherrückgang und Gletschervorstoß auf den Wasserhaushalt. P. Kasser, dipl. Ing. Nr. 6, 1959	Fr. 1.50
Intensità della pioggia della città di Locarno. Legge delle intensità massime. A. Rima, Ing. cons. Nr. 6, 1959	Fr. 1.—
Aktuelle völkerrechtliche Probleme internationaler Grundgewässer. Dr. F. Müller-Tretzer. Nr. 6, 1959	Fr. 1.20
Die Bergeller Kraftwerke. 2 Artikel von W. Zingg, dipl. Ing., und H. Bertschinger, dipl. Ing. Nr. 7, 1959	Fr. 2.50
Rückblick auf die 12. Teiltagung der Weltkraftkonferenz in Montreal 1958. E. H. Etienne, dipl. Ing. Nr. 7, 1959	Fr. 2.—
Probleme des Gewässerschutzes im Zusammenhang mit dem Bau von Wasserkraftanlagen. Dr. P. Nänny. Nr. 8—10, 1959	Fr. 1.—
Die Oberengadiner Seenlandschaft. Dr. R. Ganzoni. Nr. 8—10, 1959	Fr. —.50
Aménagement hydro-électrique du Haut-Valais. D. Blondel, ing. dipl. Nr. 11, 1959	Fr. 1.50
Geschichte und Kultur des Engadins. Prof. Dr. R. Bezzola. Nr. 11, 1959	Fr. 1.50
SWV-Studienreise 1959 nach Skandinavien. G. A. Töndury, dipl. Ing. Nr. 12, 1959 (mit Farbenbild)	Fr. 7.50
Topographische Unterlagen für Wasserbauten. Dr. H. Härry. Nr. 1—2, 1960	Fr. 1.—
Sondages et injections. J. Descoedres, ing. dipl. Nr. 1—2, 1960	Fr. 1.50
Entwicklung der Installationen für große Staumauern. A. Schläpfer, dipl. Ing. Nr. 1—2, 1960	Fr. 1.—
Entwicklung der Einbaumethoden und Installationen bei Erddämmen. G. A. Mugglin, dipl. Ing. Nr. 1—2, 1960	Fr. 1.50
Entwicklung der Mechanisierung beim schweizerischen Stollenbau. Duri Prader, dipl. Ing. Nr. 1—2, 1960	Fr. 1.—
La régularisation des lacs au cours du dernier demi-siècle. F. Chavaz, ing. dipl., S. Gygax, ing. dipl. Nr. 3, 1960	Fr. 2.—
Landerwerb und Realersatz bei Kraftwerksbauten. N. Vital, dipl. Ing. Nr. 3, 1960	Fr. 2.—
Übersicht über die Entwicklung der Hydraulik und der Bodenmechanik. Prof. Dr. E. Meyer-Peter und Prof. G. Schnitter. Nr. 4, 1960	Fr. 2.50
Die hydraulischen Maschinen. Prof. H. Gerber. Nr. 5—6, 1960. (Ebenfalls zu beziehen beim Institut für hydr. Maschinen und Anlagen, ETH, Sonneggstr. 3, Zürich 6)	Fr. 2.—
Die Entwicklung von großen Schaltanlagen. R. Casti, dipl. Ing. Nr. 5—6, 1960	Fr. 1.50
Energietransport auf große Distanzen. Dr. E. Trümpy. Nr. 5—6, 1960	Fr. 1.50
Die Entwicklung der Schweizerischen Bahnen im Lichte der Elektrifizierung, dipl. Ing. A. Dudler. Separatdruck aus Nr. 7, 1960. Kunstdruckausgabe mit 5 Mehrfarben-Graphiken, ergänzt durch 20seitigen Bildanhang in Vorbereitung	
Sonderhefte Graubünden , Nr. 5—7, 1952, und Ticino , Nr. 4—6, 1953, vergriffen	
Sonderheft Der Rhein , 92 Seiten, reich illustriert, Kunstdruckausgabe von Nr. 5—7, 1954. (Preis für Mitglieder Fr. 7.—)	Fr. 8.—
Sonderheft Wallis - Valais , 88 Seiten, reich illustriert, Kunstdruckausgabe von Nr. 5—7, 1955 (Preis für Mitglieder Fr. 7.—)	Fr. 8.—
Sonderheft Hundertjahrfeier der ETH , 68 Seiten, reich illustriert, Kunstdruckausgabe von Nr. 9—11, 1955 (Preis für Mitglieder Fr. 6.—)	Fr. 7.—
Sonderheft Talsperren-Barrages-Dighe , 136 S., reich illustriert, Kunstdruckausgabe von Nr. 7—9, 1956 (Preis für Mitglieder Fr. 10.—)	Fr. 12.—
Sonderheft Die Aare , 76 S., reich illustriert, Kunstdruckausgabe von Nr. 7—9, 1957 (Preis für Mitglieder Fr. 8.—)	Fr. 9.—
Sonderheft Die Reuß , 88 S., reich illustr., Kunstdruck, Nr. 8—9, 1958 (Preis f. Mitglieder Fr. 7.—)	Fr. 8.—
Sonderheft Wasserwirtschaft — Naturschutz , 84 S., reich illustriert, mit Farbenbild, Kunstdruck, Nr. 8—10, 1959	Fr. 7.50
Sonderheft Jubiläum SWV 1910—1960 , 168 S., reich illustriert, mit mehrfarbigen Faltblättern und 8 Farbenbildern, Kunstdruck, Nr. 8—10, 1960	Fr. 17.50



Vevey

Installations

complètes pour l'utilisation des chutes d'eau



Turbines
régulateurs
conduites forcées
vannes
ponts roulants

Ateliers de Constructions Mécaniques de Vevey S.A.

HÜBSCHER + CO., SCHAFFHAUSEN

MASCHINEN- UND STAHLBAU

EBNATSTRASSE 131

TELEPHON (053) 5 35 19

Ingenieurbüro Zürich Landoltstraße 3 Zürich 6 Telefon (051) 26 95 95



Industriebau

Stahlhochbau

Stahlwasserbau

Brückenbau

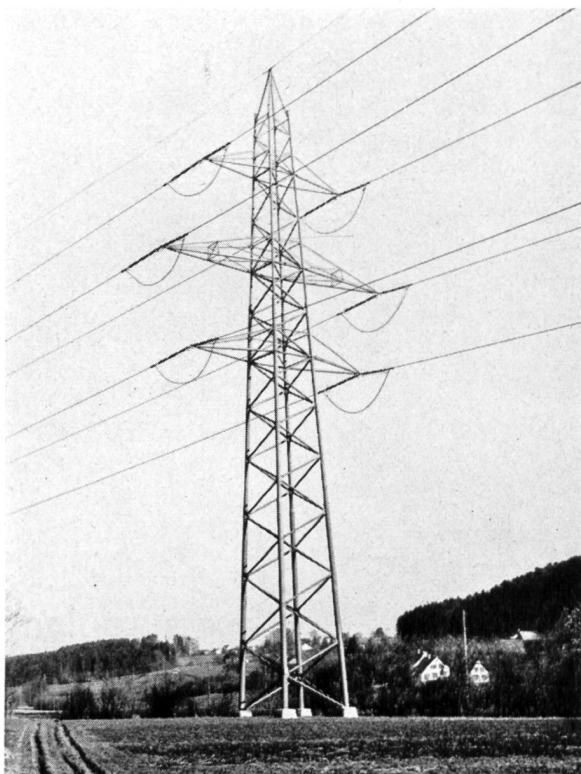
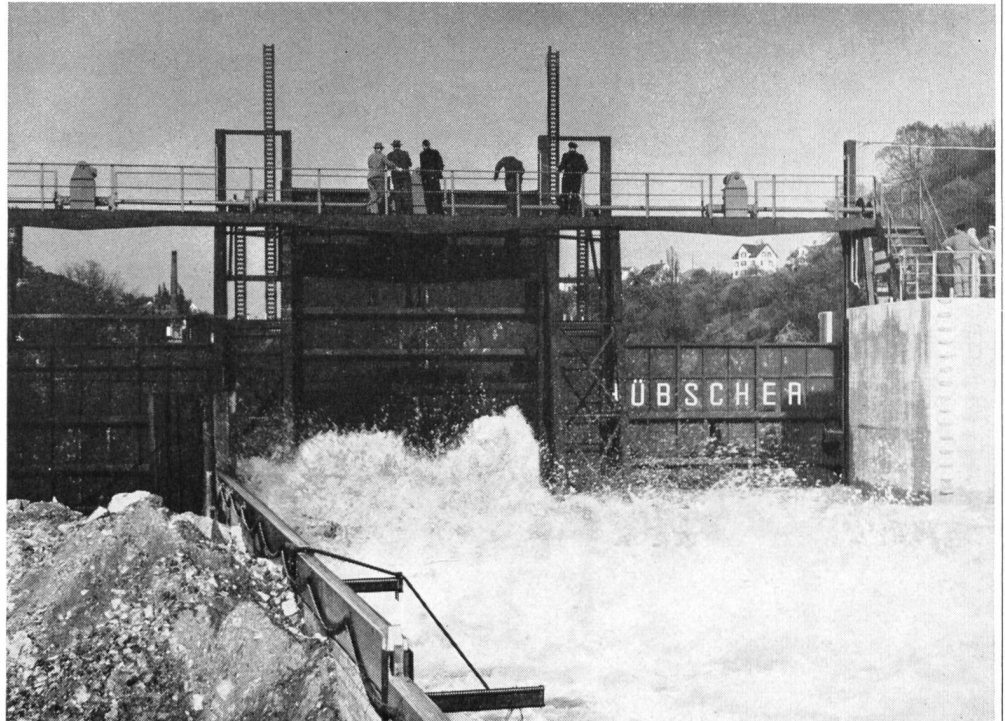
Kran- und

Förderanlagen

Verladebrücken

Windenantriebe

Hilfswehr: KW Schaffhausen



Es ist Ihr Vorteil

wenn Sie Ihre Eisenbau-Werkteile durch uns
im Vollbad verzinken lassen

Sie ersparen sich dadurch auf Jahrzehnte hinaus kostspielige Erneuerungs- und Unterhaltsarbeiten

Für Großkonstruktionen sind wir besonders gut eingerichtet

Verzinkereiwerke

AG. KUMMLER & MATTER

Däniken / SO

Telephon (062) 61154/55

Bäder bis zu 20 m Länge - Grosser Lagerplatz

Stolleneinbaubögen



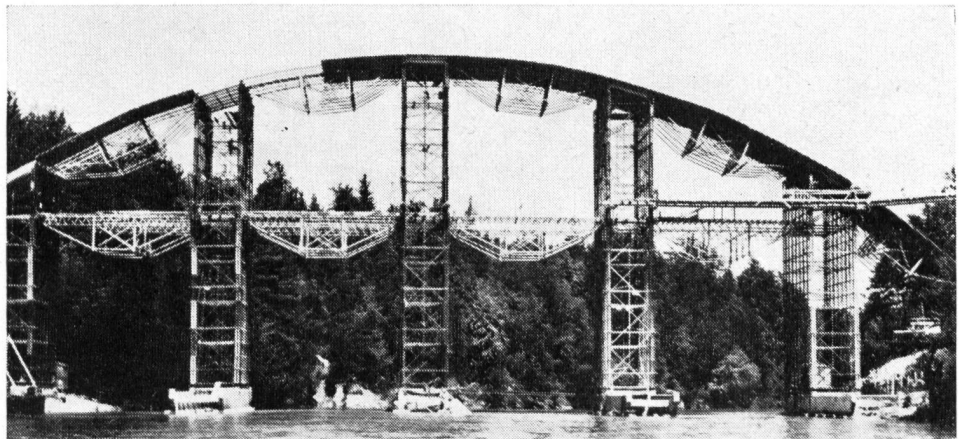
aus Grubenausbaustahl in Güte St. 54,
Profile: GI 90 - 130, sowie Klammerlaschen,
Schrauben und Verzugseisen

Das von uns angewandte Biegesystem entspricht
den neuesten Erfahrungen und gewährleistet abso-
lut saubere Abbiegung sowie äußerste Schonung
des natürlichen Materialgefüges.

Hersteller: **Ferriere Cattaneo S.A.**
Giubiasco Ti
Tel. (092) 51193/94

Alleinvertrieb: **Walzstahl AG**
Basel, Freiestraße 88
Tel. (061) 23 11 44 / 23 14 33

Mit den in aller Welt bewährten Peiner Rüstungsgeräten,
die sich ebenso gut für kleine wie für große Objekte
eignen, bauen Sie rationell, zeitsparend und zuverlässig.
Wir entlasten Sie von allen Gerüstproblemen,
übernehmen die statischen Berechnungen und unter-
breiten Kostenvoranschläge; die Montage und
Demontage wird durch erfahrene Fachleute nach einem
genau festgelegten Terminplan ausgeführt.
Fragen Sie uns an: es lohnt sich in jedem Fall.



Conrad Kern A.G.

**Bauwerkzeuge
und Stahlrohrgerüste**

**Zürich 8, Eisengasse 6/8
Telefon 051 32 12 46**



Teleskopschalung im Druckstollen Fenster Avas Kraftwerke Hinterrhein AG

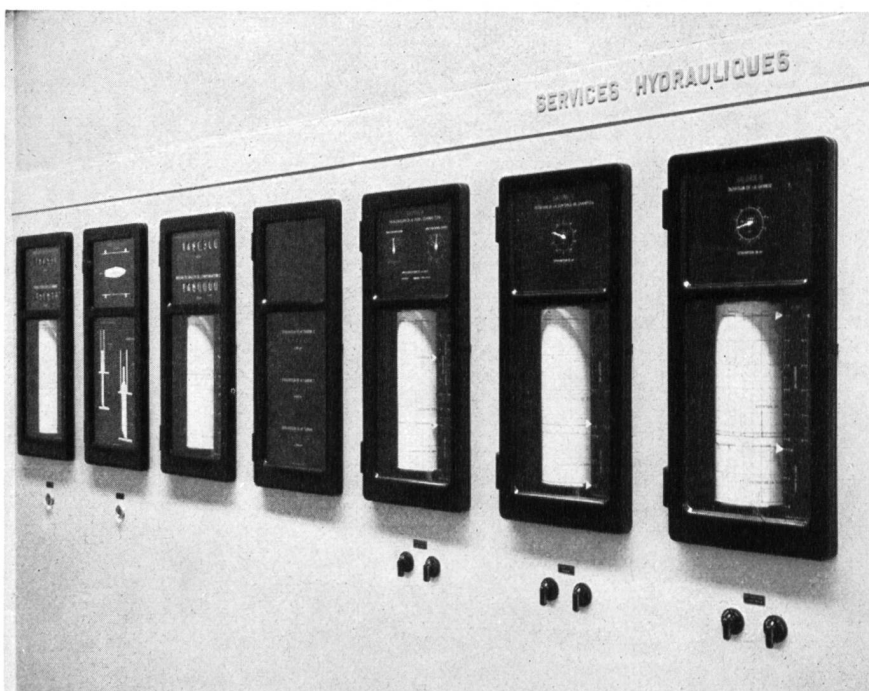
**Leichtmetall-
schalungen
sind
wirtschaftlicher**

Alb. Aeberli

Zürich 38 Albisstr. 62 Tel. 45 13 28

FRANZ RITTMAYER AG • ZUG

APPARATEBAU FÜR DIE WASSERWIRTSCHAFT



**Forces Motrices de
Mauvoisin SA
Kommandoraum
der Zentrale Fionnay**

Kontroll- und Steuer-
apparate für den
Wasserhaushalt der
ganzen Werksgruppe.

UDDIA

HARTMETALL
GESTEINS-
BOHRER

unübertroffen
in Leistung

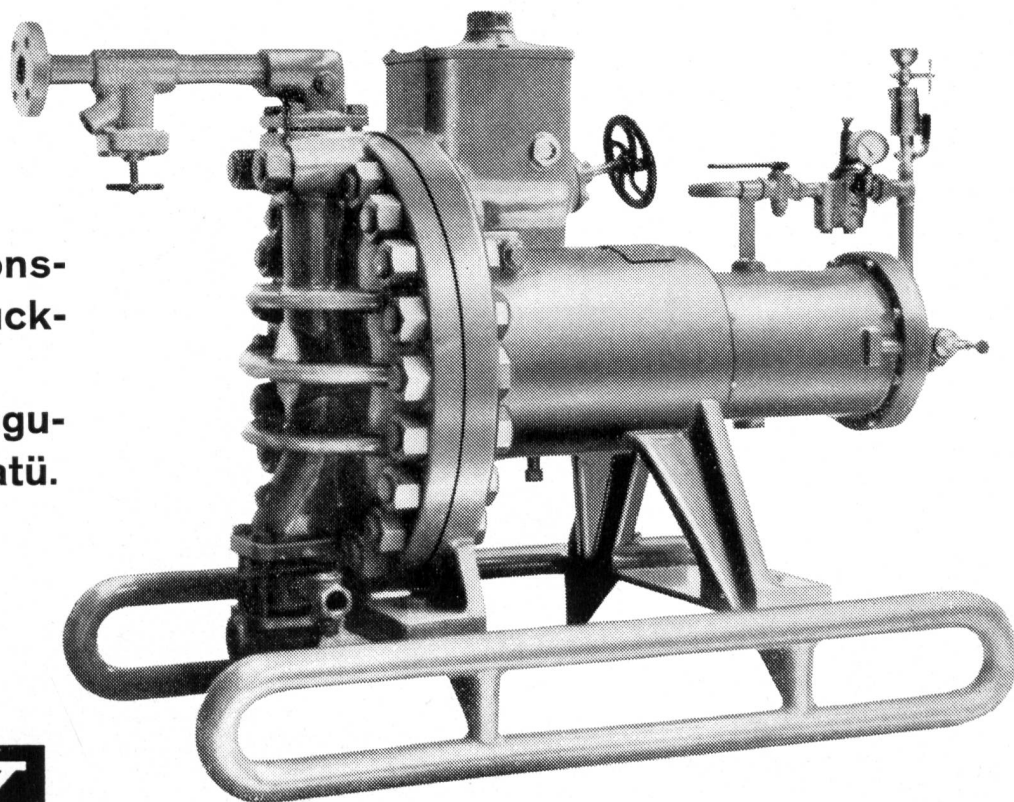
Lieferbar prompt ab Lager
Generalvertretung:

HANS KOHLER AG

Tel. (051) 23 01 10 Zürich 2 Claridenstrasse 20



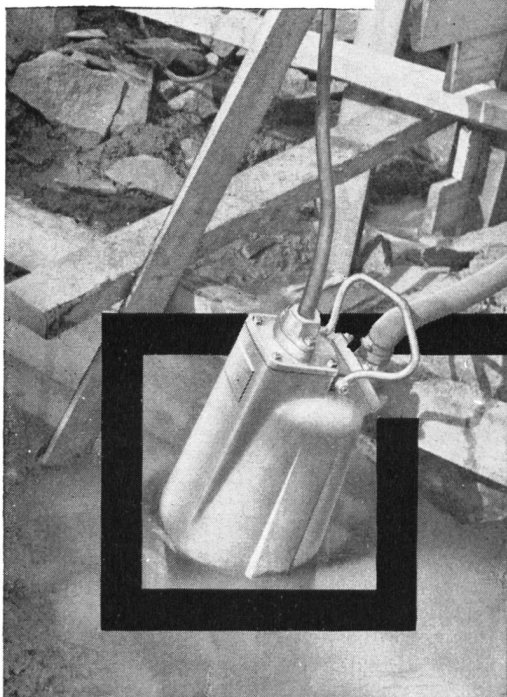
**Zement-Injektions-
Pumpen für Druck-
luftantrieb.
Preßdrucke regu-
lierbar bis 100 atü.**



HÄNY

HÄNY & CIE PUMPENFABRIK MEILEN/ZH

Rationelleres Schaffen
mit Baumaschinen
von HEUSSER



Rascheres und selbsttätiges Entwässern mit der

FLYGT

Elektro-Baugruben-Tauchpumpe

- Selbstansaugend
- benötigt keine Wartung, keine Kontrolle - selbst bei ununterbrochenem Einsatz Tag und Nacht
- arbeitet vollkommen unter Wasser
- risikoloses Trockenlaufen, tritt bei Wasser automatisch wieder in Funktion
- frost- und schlagwetter-sicher
- einfach zu handhaben
billig im Betrieb
kein Verschleiss

Modelle für Förderleistung von 250—10 000 l/min.
über jede Höhe. In über 50 Ländern der Erde in Gebrauch

Verlangen Sie Prospekte, Referenzen oder Vorführung

Carl HEUSSER, Baumaschinen, Zürich 3
Zurlindenstrasse 213 / Telefon 051/23 35 20



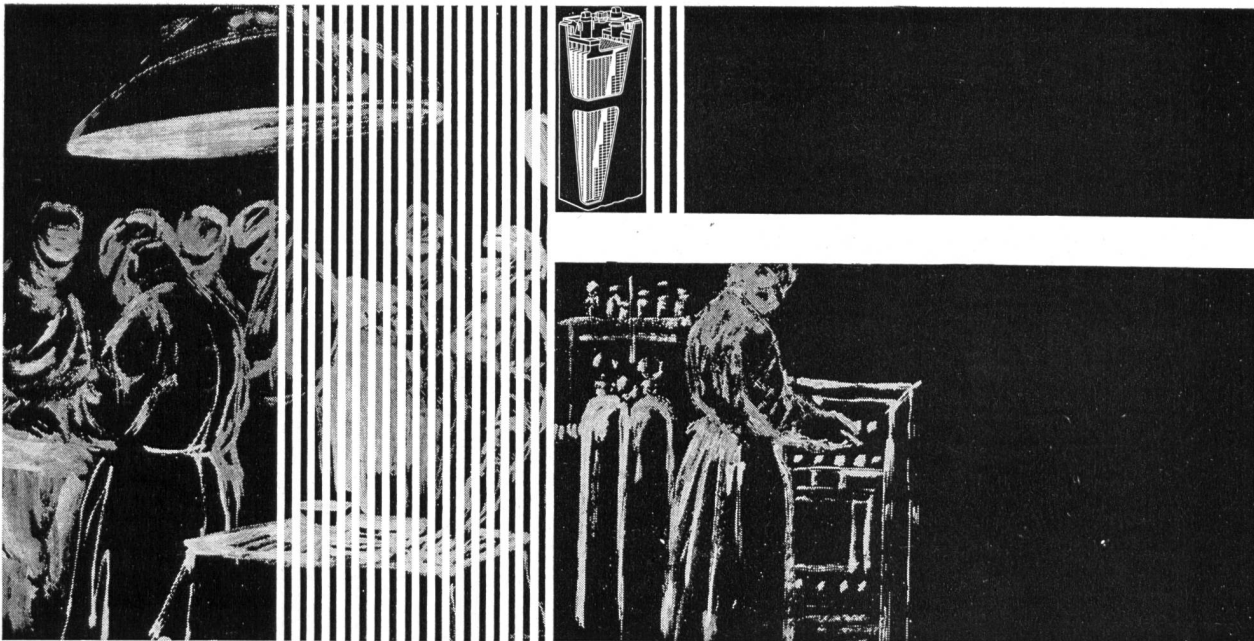
AG für Grundwasserbauten

BERN Zeughausgasse 22 Telefon (031) 217 42

Spezialfirma für



**Bohrungen
Bodenuntersuchungen
Injektionen**



Wie wichtig die Notstromgruppe eines Spitals ist, kann sich jedermann leicht vorstellen. Menschenleben können vom richtigen Funktionieren abhängen. Überall dort, wo es drauf ankommt, setzt man mit Vorteil ELECTRONA-DURAL ein, die Batterie mit der hervorragenden Leistungskonstanz und vierjähriger Vollgarantie. Bis dreifache Lebensdauer und die um 20-100% gesteigerte Kapazität gegenüber bisher gebräuchlichen Batterien ergeben eine überzeugende Leistungsreserve, die jeder für Betriebssicherheit Verantwortliche gern in Anspruch nimmt. Die Wartung besteht auch bei jahrelangem Betrieb lediglich im Nachfüllen von destilliertem Wasser. Auch Sie verlassen sich gern auf Ihre Arbeitshilfsmittel. Wenn es das beste sein darf — bei erstaunlich günstigen Preisen! — dann lassen Sie sich doch einmal über ELECTRONA-DURAL dokumentieren. Interessantes Material steht zur Verfügung.



Electrona S.A., Accumulatorenfabrik,
Boudry NE Tel. 038/64246

DIADRIL

Couronnes diamantées
pour tous usages
Rendement accru!

*

Diamant-Bohrkronen
für alle Zwecke
Höchste Leistungen!

*

L. M. VAN MOPPE & SONS SA.

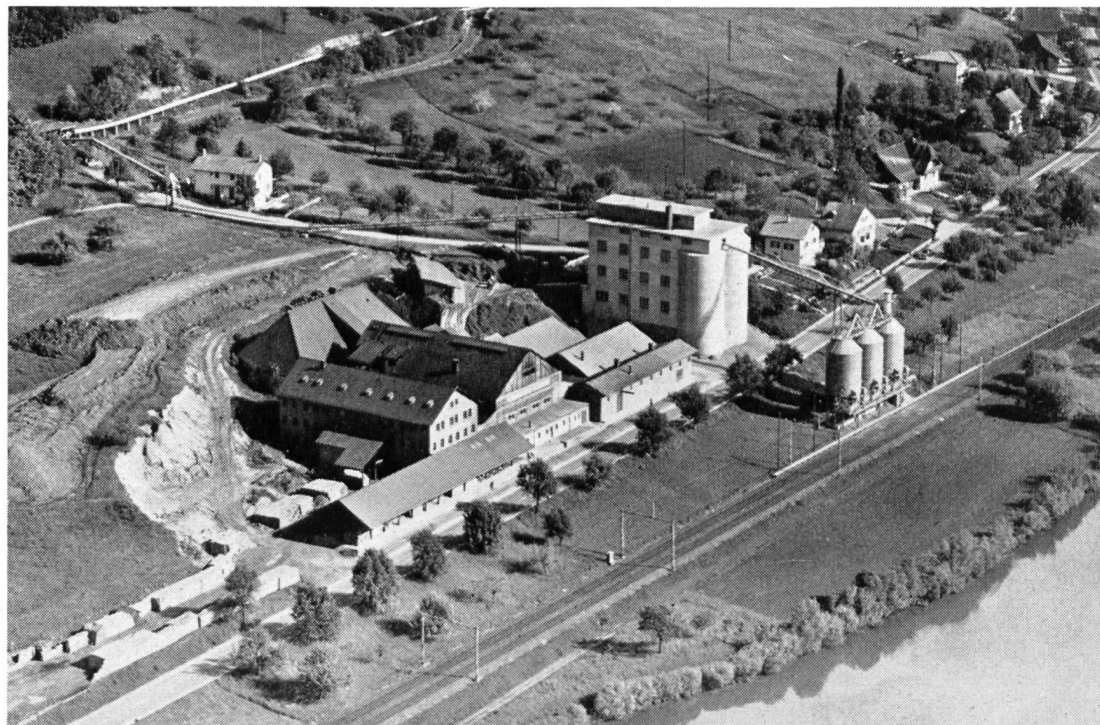
1-3, rue de Chantepoulet, Tél. 022 / 32 25 95

GENÈVE



TONWARENFABRIK HOLDERBANK AG

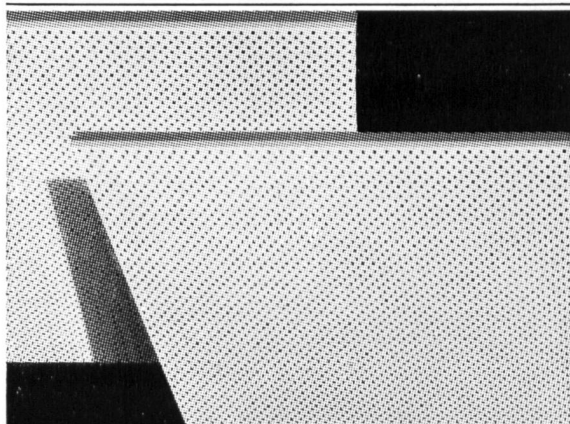
Verwaltung **Olten** Tel. 062/5 20 40



das
schweizerische
pulverisierte
Dichtungsmaterial
für
Injektionen
Erddamm-Kerne
Kanalbauten



**Doppeldecken mit
Gips- und Metallplatten
für Akustik und Ventilation**



isolag

Decken und Isolierungen
Seestrasse 355
Zürich 38
Telefon 051/45 44 43



Ihr bewährter
Lieferant von
Elektromaterial

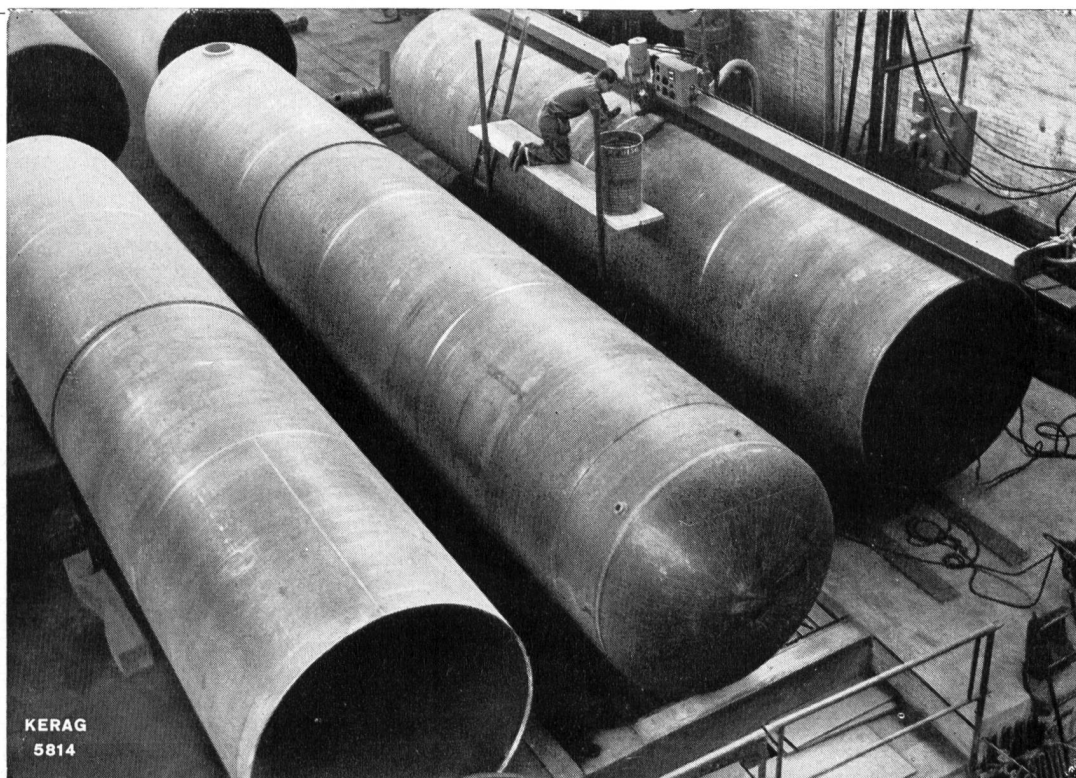
OTTO FISCHER AG ZÜRICH 5

Elektrotechnische Bedarfsartikel en gros Sihlquai 125 - Postfach Zürich 23 - ☎ 051/42 33 11

Fabrikation
von
Druckleitungs-
rohren ▶

Für **Fabrikation**
und **Kontrolle**
stehen modernste
Anlagen zur
Verfügung

● Referenzen ●



KERAG

Kesselschmiede — Apparatebau — Maschinenbau

R I C H T E R S W I L

Telephon (051) 96 04 51

Gegründet 1855

Betonarbeiten armiert mit

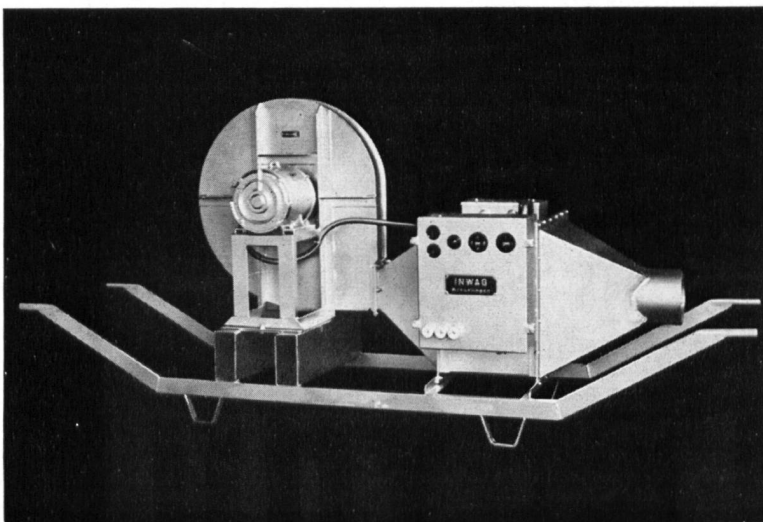
BOX STAHL

naturhart, als einziger hochwertiger Schweizer
Baustahl IIb ohne Festigkeitseinbuße schweißbar

MONTEFORNO, Stahl- und Walzwerke AG, BODIO

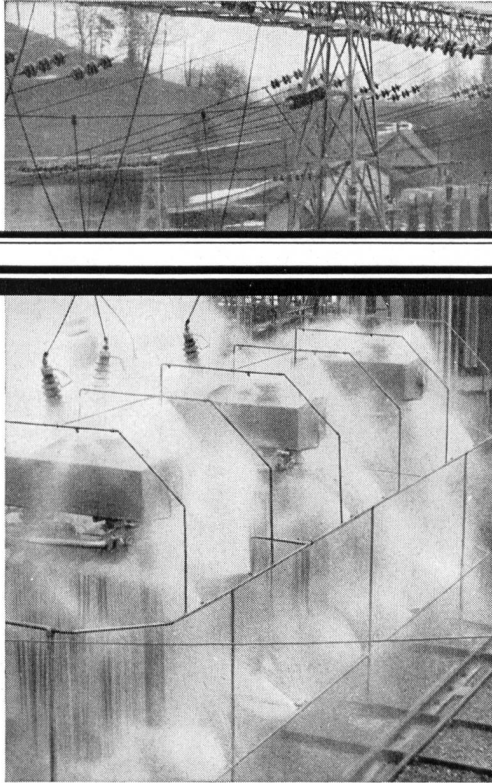


INDUSTRIE-WÄRME AG KREUZLINGEN TG



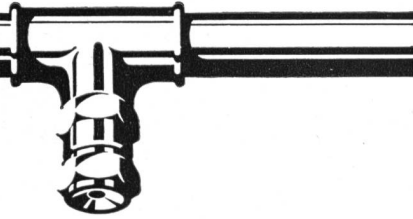
Spezial-Aggregate zur
Beheizung von Einzel- und
Reihen-Silos
Druckluftherwärmer
Langjährige Erfahrung
Erstklassige Referenzen
Unverbindliche Beratung

Telefon 072/84048



Stationäre Löschanlagen

Wassernebel
Luftschaum
Kohlensäure
Pulver



FEGA-WERK

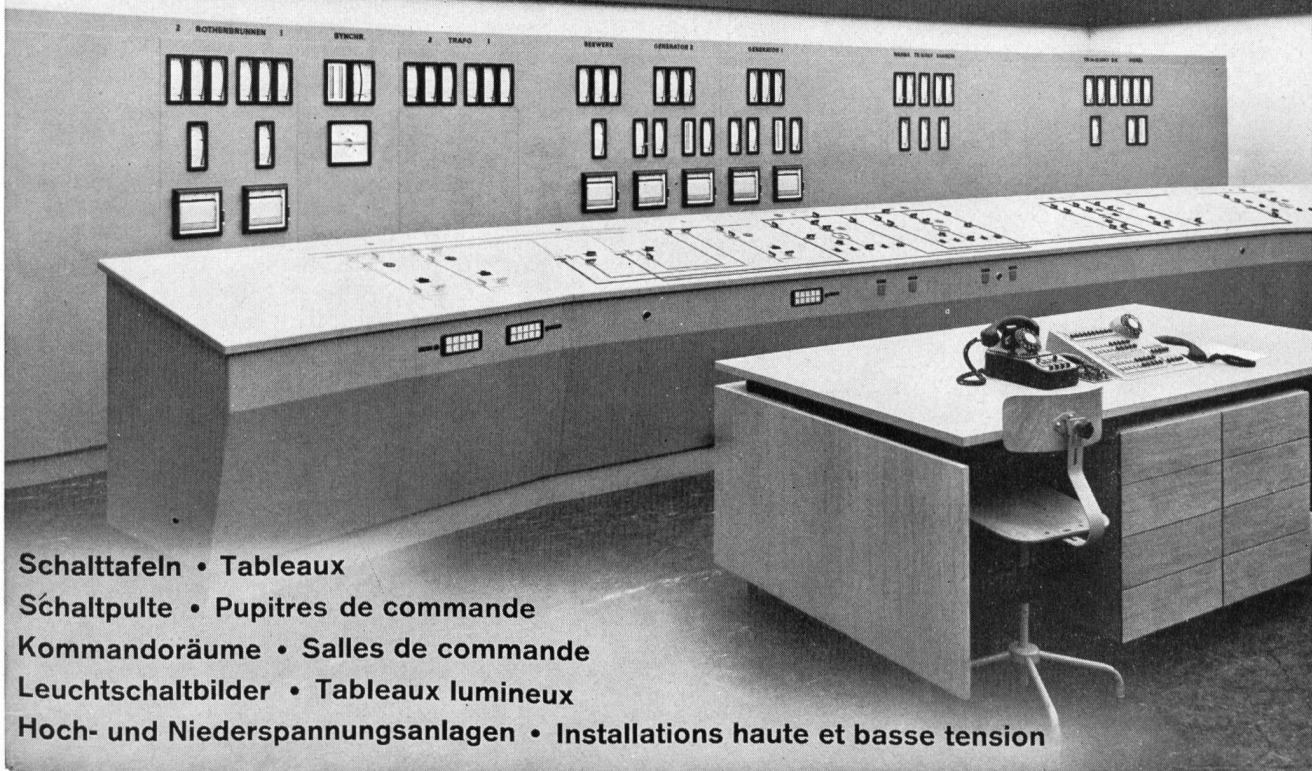
AG ZÜRICH SA

Albisriederstrasse 190 Telefon (051) 520077

ELECTRO-TABLEAUX

BIEL

BIENNE



Schalttafeln • Tableaux

Schaltpulte • Pupitres de commande

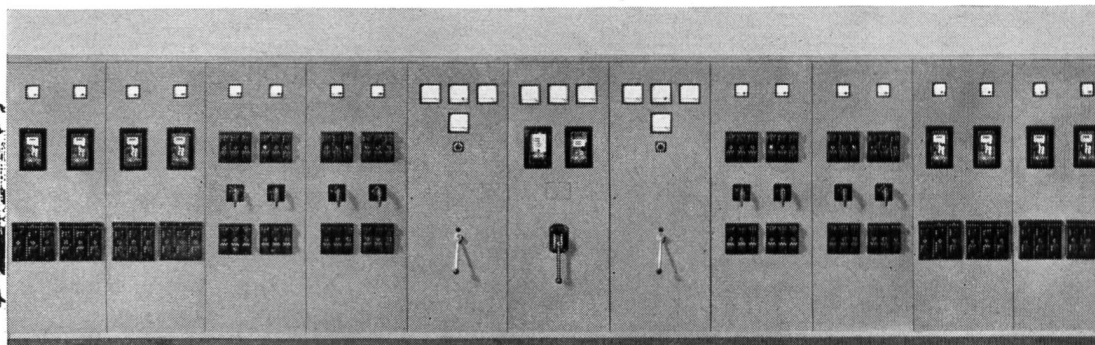
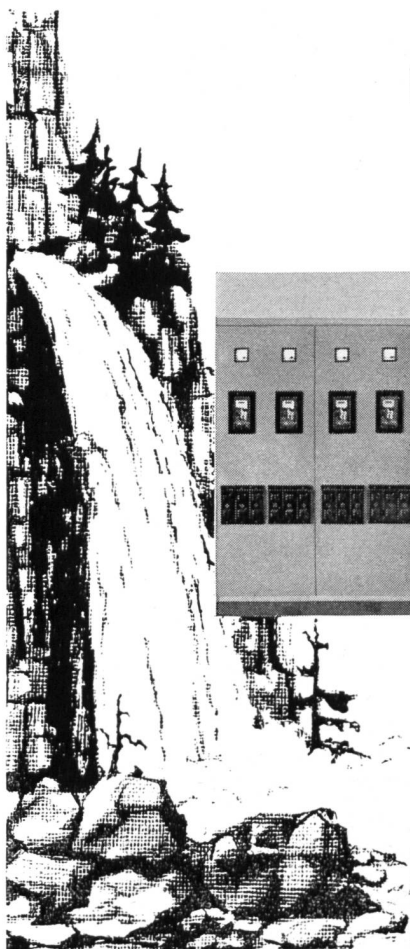
Kommandoräume • Salles de commande

Leuchtschaltbilder • Tableaux lumineux

Hoch- und Niederspannungsanlagen • Installations haute et basse tension

Ungebändigte Kräfte -

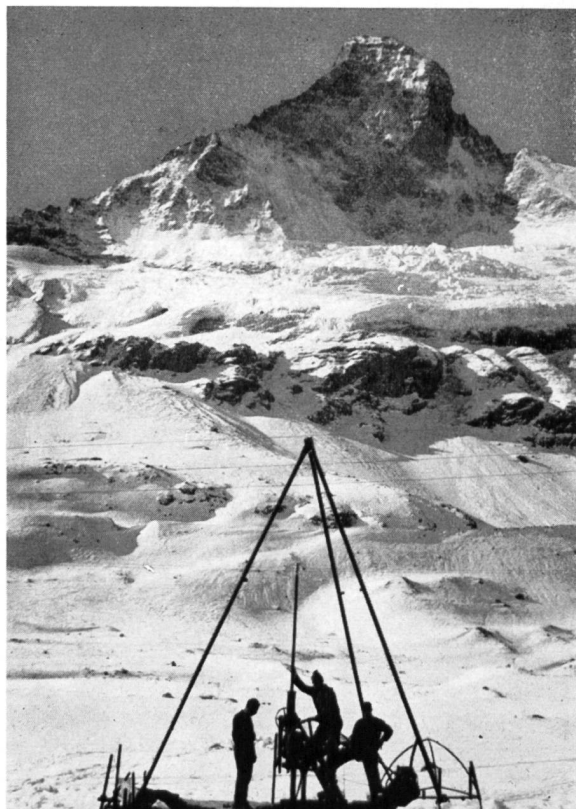
umgewandelt in sinnvoll geleitete Energien!



Wir fabrizieren und liefern Schaltanlagen, Sicherungskasten, Hauptverteilungen, Kommandopulte, Maschinensteuerungen, Transformerstationen und komplette Eigenstromversorgungsanlagen.

STÖRI & CO. WÄDENSWIL

Telefon (051) 95 74 33



Sondierungen am Fusse des Matterhorns

***Stump* Bohr AG**



Ausführung sämtlicher

Diamantbohrungen

Zementinjektionen

sowie Lieferung der

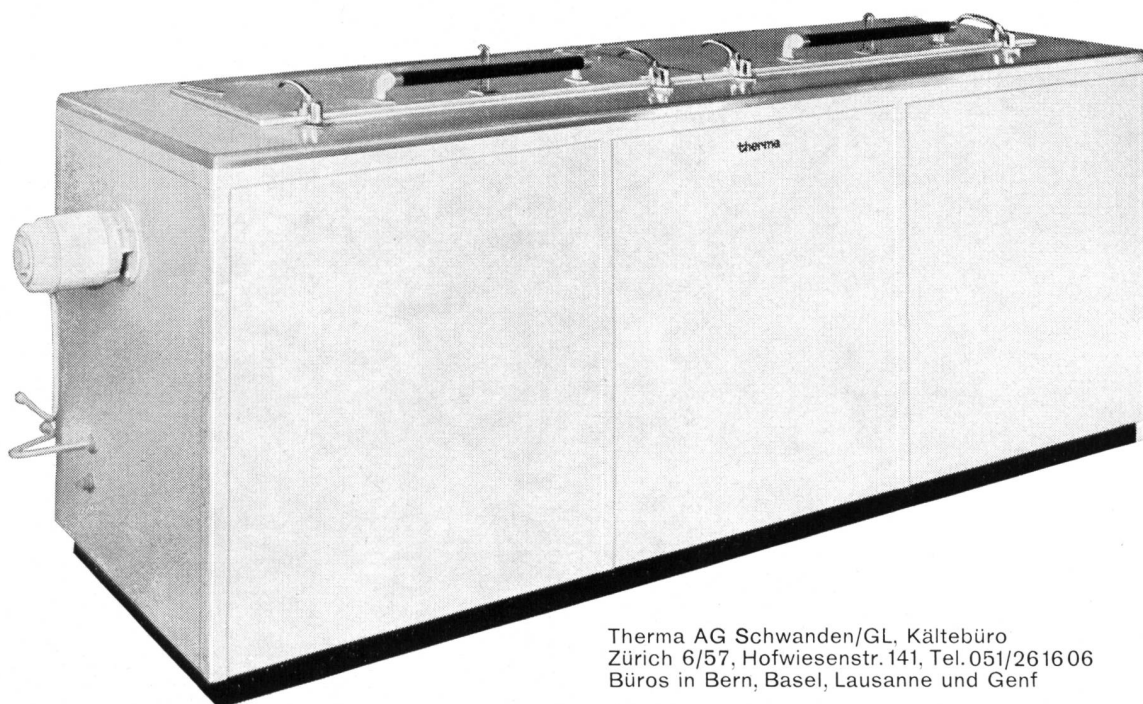
Fugen-Injektionsventile

für die Staumauer Albigna

Therma-Tiefkühlanlagen

für die Prüfung von Beton-, Tonwaren- und Keramik-Körpern und Baumaterialien aller Art bei konstanten Tieftemperaturen. Wechseltemperatur-Truhen mit automatischer Steuerung für eine komplette Abkühl- und Aufwärm-Versuchsreihe,

Versuchskühlschränke, Versuchsapparate und -anlagen für Temperaturen bis -85°C für alle Industrien. Verlangen Sie bitte unsere Dokumentation. Beratende Therma-Kälteingenieure stehen jederzeit zu Ihrer Verfügung.



Therma AG Schwanden/GL. Kältebüro
Zürich 6/57, Hofwiesenstr. 141, Tel. 051/2616 06
Büros in Bern, Basel, Lausanne und Genf

therma

5 NORTHWESTS

an der Gouggra



WETTLER & FREY ZÜRICH 6



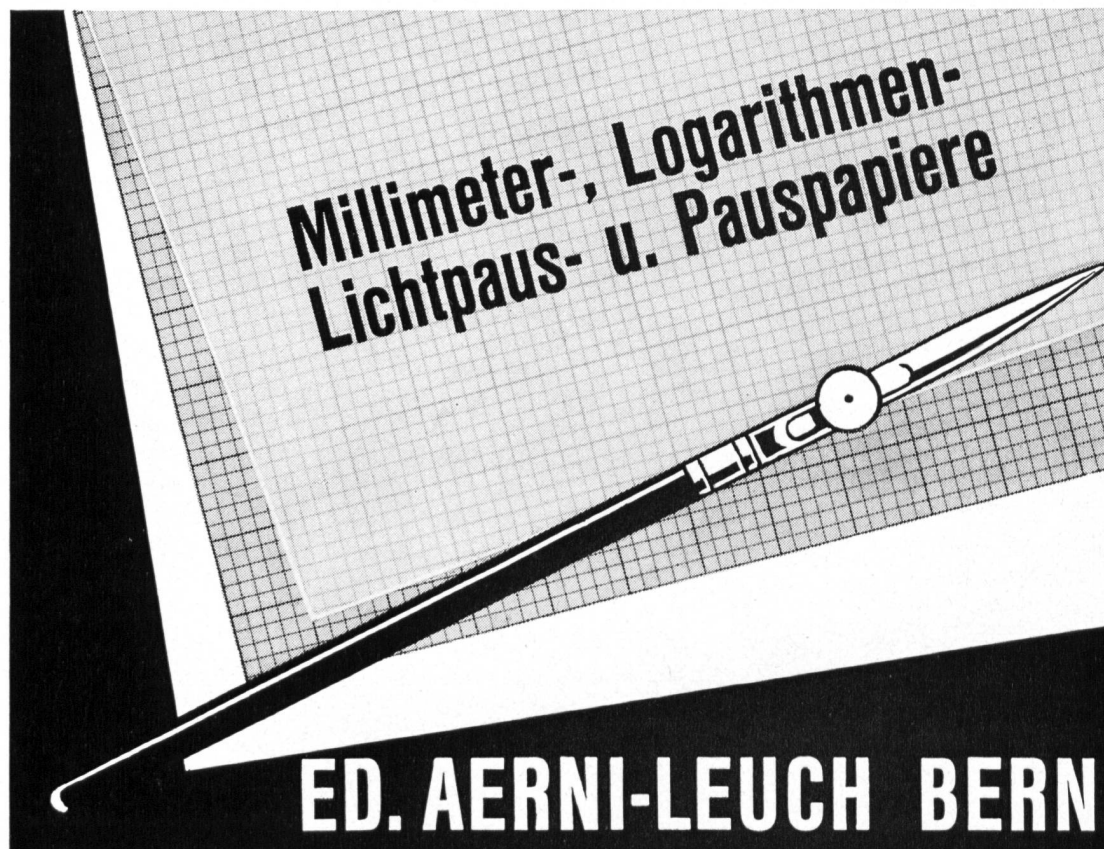
leistungsfähig
zuverlässig
preiswert
formschön
einfach
bewährt
robust
modern

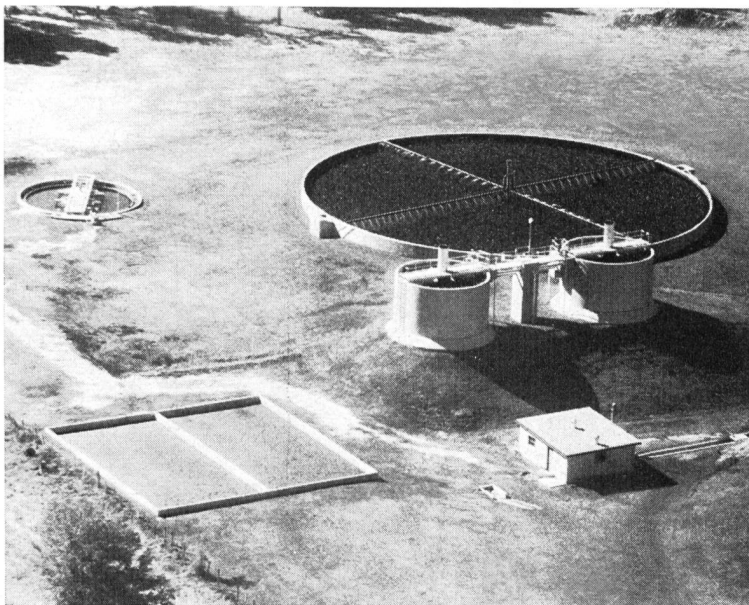
✦ Patente, DRGM

Bild:
Maschine für eine
Kanalbreite von 7,5 m
und eine Kanaltiefe von
5,5 m
Ständerhöhe nur 2,0 m

Automatische Rechenputzanlagen
Kanalrechen in Spezialprofilstäben
Kanal-Schützen und -Schieber

V. Fäh
mech. Werkstätte
Glarus
Telephon (058) 5 17 86





Abwasser-Reinigungsanlagen für Gemeinden und Industrie

Alpha AG. Nidau / Biel

Telephon (032) 2 46 92

Beratungen, Konstruktion und Ausführung der mech. Teile

Automatische Rechen,
Rechengut- und Kehr-
zerkleinerungs-Maschinen

Mechanische Ausrüstung für
Sandfänge

Absetzbecken (Rund- und Recht-
eckbecken)

Neueste amerikanische Verfahren

Biologische Abwasserreinigung

Faulkammerausrüstungen

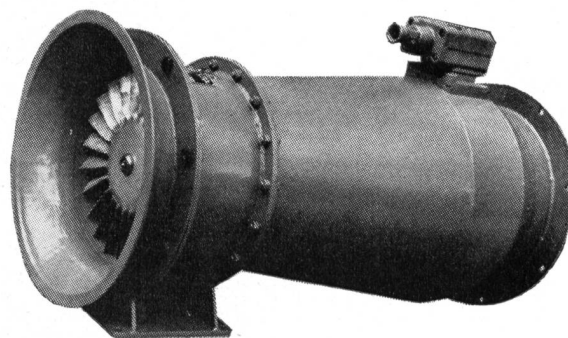
Wärmeaustauscher

Kombinierte Abwasserreinigungs-
anlagen für kleine Gemeinden
und Institutionen

Industrielle Abwasserreinigung

Flotationssysteme

Oxydationsverfahren



Luwa Axialgebläse für Stollenbelüftung
2900 U/min. Leistung an der Welle 1,35 bis
13 kW, je nach Fördermenge und Druck

**Technisch richtig
geplante Stollen-
belüftung senkt
Betriebskosten**

Weil Ventilationskosten während der ganzen
Bauzeit auflaufen und erhebliche Beträge
erreichen, ist es wichtig, Belüftungsprobleme im
Stollenbau optimal zu lösen.

Um unseren Kunden wirklich zu dienen,
arbeiten wir individuell für jeden Fall das
wirtschaftlichste Projekt aus. Legen Sie uns Ihre
Probleme vor, unsere Fachingenieure stellen
Ihnen gerne ihre reiche Erfahrung zur Verfügung.

Luwa AG Zürich 47

Anemonenstrasse 40, Telefon 051 / 52 13 00
Zweiggesellschaften in Paris, Frankfurt am Main, Barcelona, Sao Paulo, Charlotte USA

KABELWERKE BRUGG A.G.



Bleikabel
Kunststoffkabel
Drahtseile


FAGERSTA

SECO



GESTEINSBOHRER

für jedes Gestein

COURVOISIER & CO. A.G.

BIEL

TEL. (032) 2 33 38



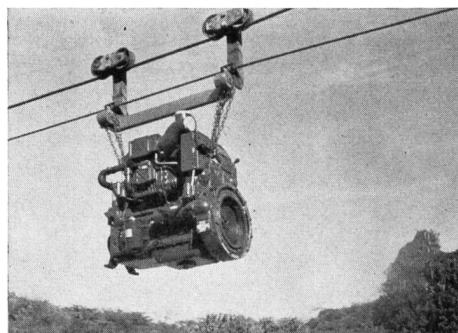
löst Ihre Transportprobleme

Seilbahnen aller Kapazitäten
für Materialtransport

Mobile Seilbahnen für vorüber-
gehenden oder Dauerbetrieb
in patentierter Ausführung

Innerbetriebliche Transporte

Bitte geben Sie uns Ihre Wünsche
bekannt, wir beraten Sie gerne



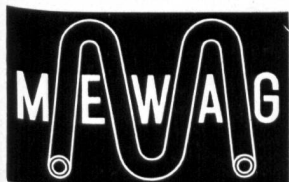
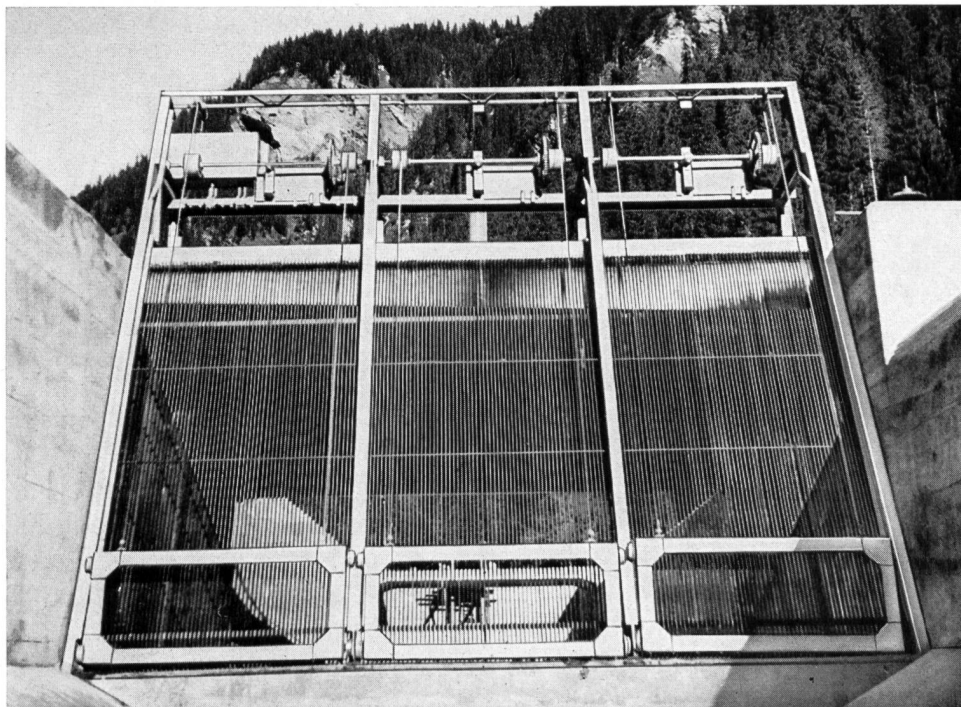
LASSO Seilbahnen AG Basel

Solothurnerstr. 4 Tel. (061) 35 32 00

**3teilige
Rechenreinigungsmaschine
für die Entsandungsanlage
Safien-Platz der**

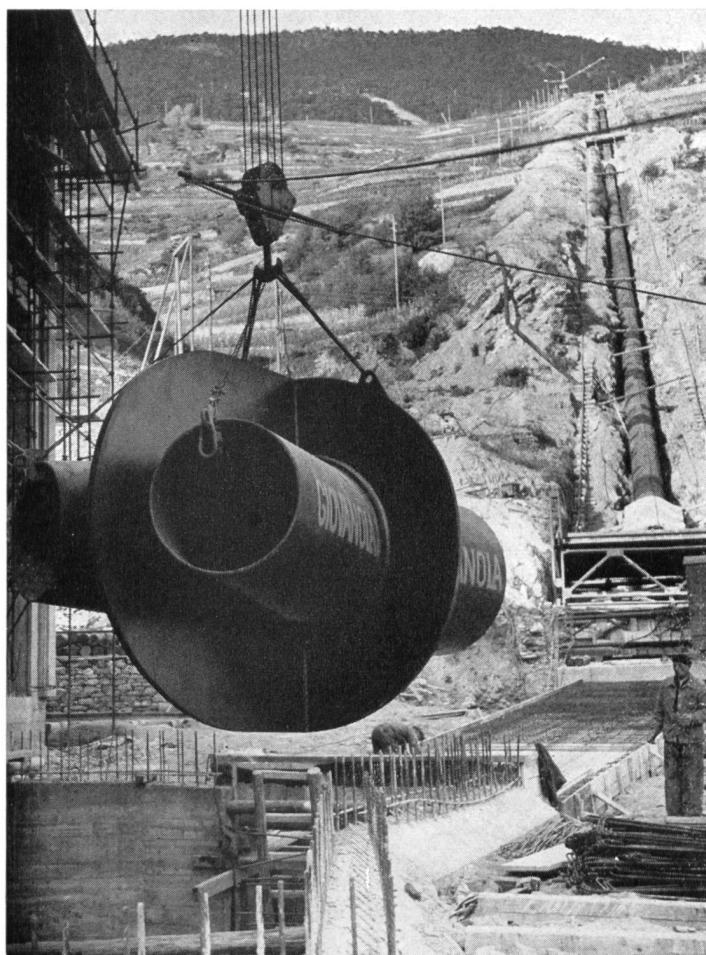
Kraftwerke Zervreila AG

projektiert und geliefert durch



**MEWAG
Maschinen- und Metallwarenfabrik AG
Wasen i. E.**

Telephon (034) 4 36 05

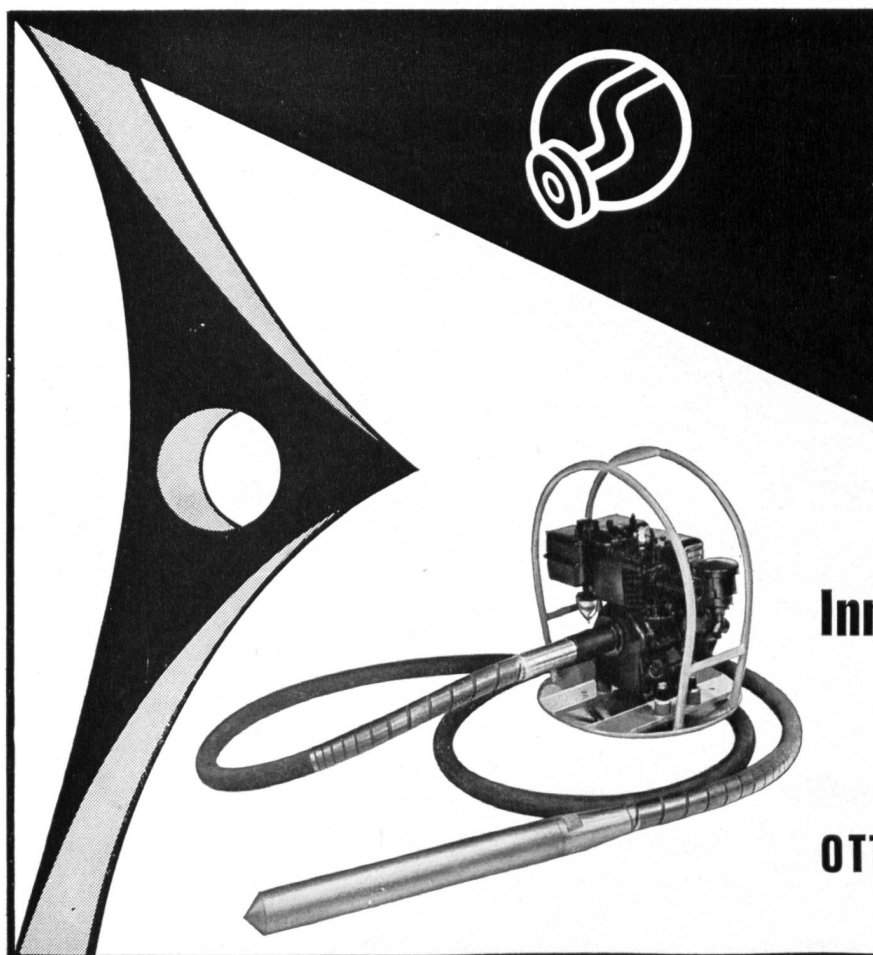


GIOVANOLA

CONDUITES FORCÉES
PUITS BLINDÉS
VANNES

Conduite forcée et collecteur en
montage à la centrale de St-Léonard

GIOVANOLA FRÈRES S.A.
MONTHEY-SUISSE

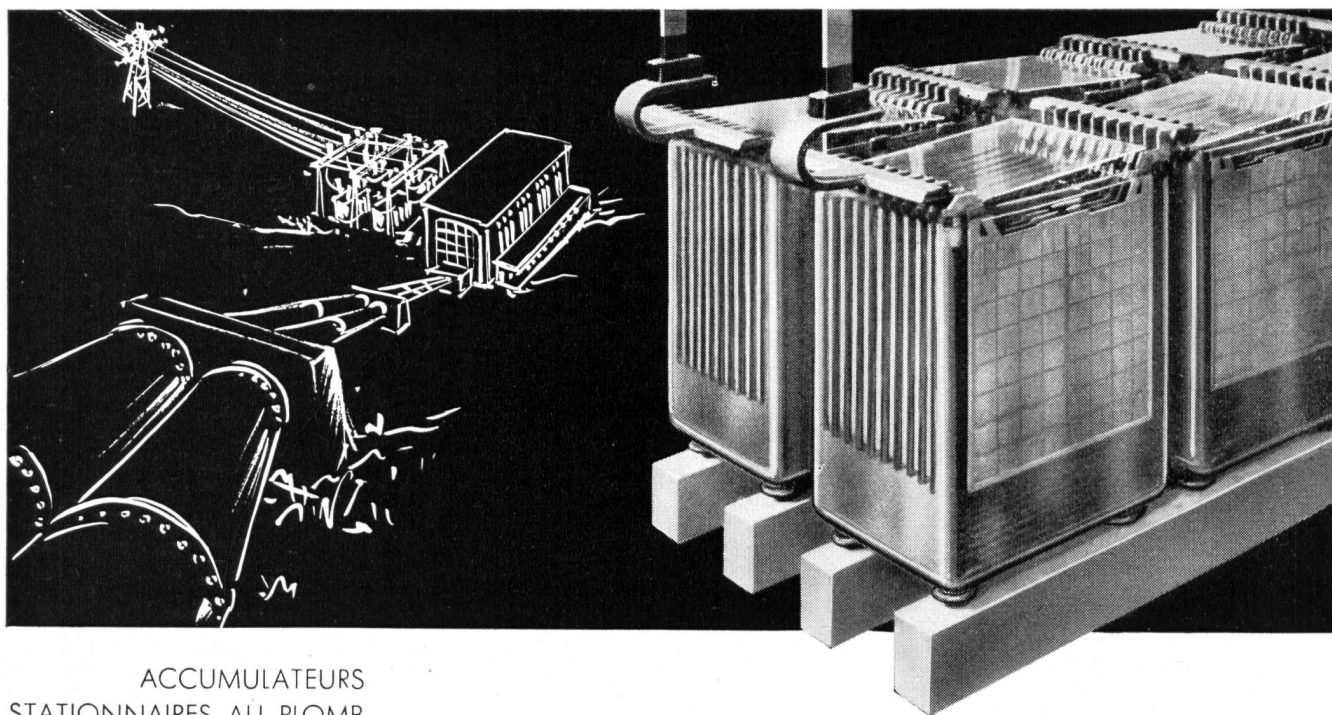


Innen-Vibratoren

und andere Maschinen
für den Bauplatz und die Werkstatt
Verlangen Sie Prospekte oder den
Vorfühswagen.

OTTO SUHNER AG BRUGG

Telephon (056) 4 14 22



ACCUMULATEURS
STATIONNAIRES AU PLOMB
pour centrales électriques,
centraux téléphoniques, etc.

STATIONÄRE
BLEI-AKKUMULATOREN
für Elektrizitätswerke,
Telefonzentralen, usw.

LECLANCHÉ SA

YVERDON

MARS - Produkte seit 1896



Fabrikationsprogramm :

- Handhebezeuge**
- Elektrozüge**
- Hängebahnen**
- Hängekrane**
- Laufkrane**
- Halbportalkrane**
- Portalkrane**

Verlangen Sie unverbindliche Beratung; denn über 60jährige Erfahrung bürgt für optimale Transportanlagen

Maschinenfabrik RÜEGGER & CO. AG Basel
Zwingerstrasse 1

Telephon 061/34 46 40

WEY

Bautenschutzmittel Baukunststoffe

Aus unserem Verkaufsprogramm

AEROPLAST flüssig ist ein
luftporenbildender Betonverflüssi-
ger für Beton, sowie Eisen- und
Spannbeton. Verbessert die Dich-
tigkeit und Frostbeständigkeit,
reduziert den $\frac{w}{z}$ -Faktor.



WEY - Baustoff - Chemie AG · Zürich 6/57 · Streitholzstrasse 7 Tel. 051/28 21 91

SOCAL S.A.

ERDÖLPRODUKTE

Hauptsitz: **Lausanne**, 12, rue Etraz, Tel. (021) 22 27 46

Alleinvertretung der

«PURFINA»-

TRANSFORMATORENÖLE

TURBINENÖLE

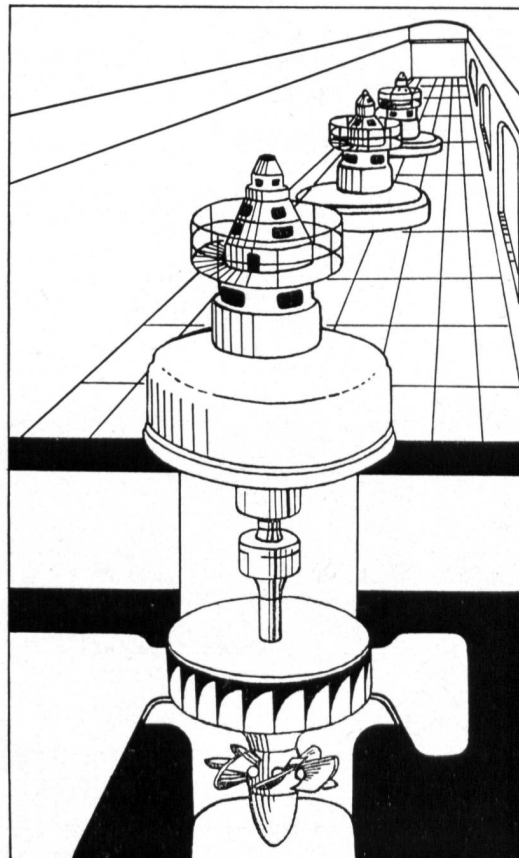
DIESELMOTORENÖLE

SPEZIALÖLE UND FETTE

TREIB- UND BRENNSTOFFE



Unsere Ingenieure beraten Sie gerne

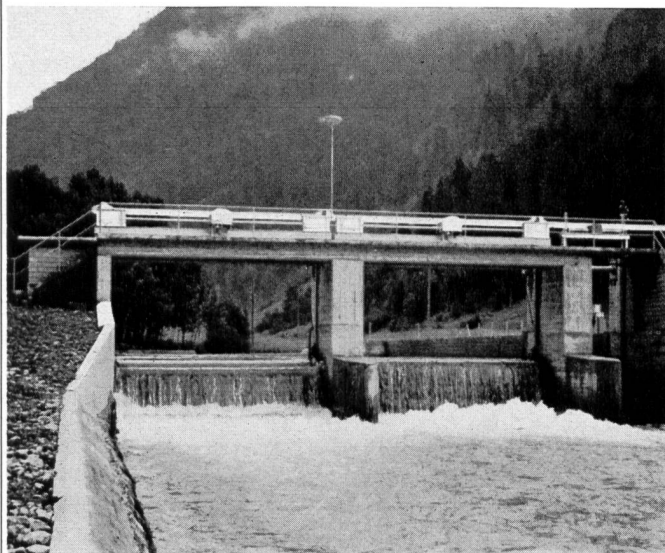


A. V. LUTZ & CO. ZÜRICH

vormals HUBER & LUTZ

Ingenieurbureau für automatische Stauwehre

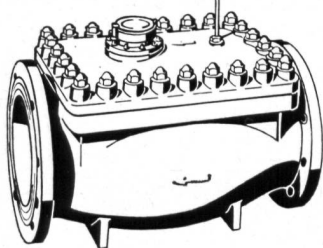
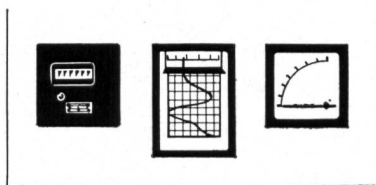
HYDRAULISCHE DACHWEHRE
TORSIONSFESTE STAUKLAPPEN
HUBSEKTORWEHRE
ABFLUSS-REGULIERUNGEN



Muota-Fassung Riedplätz
Schützen mit hydr. autom. Stauklappen

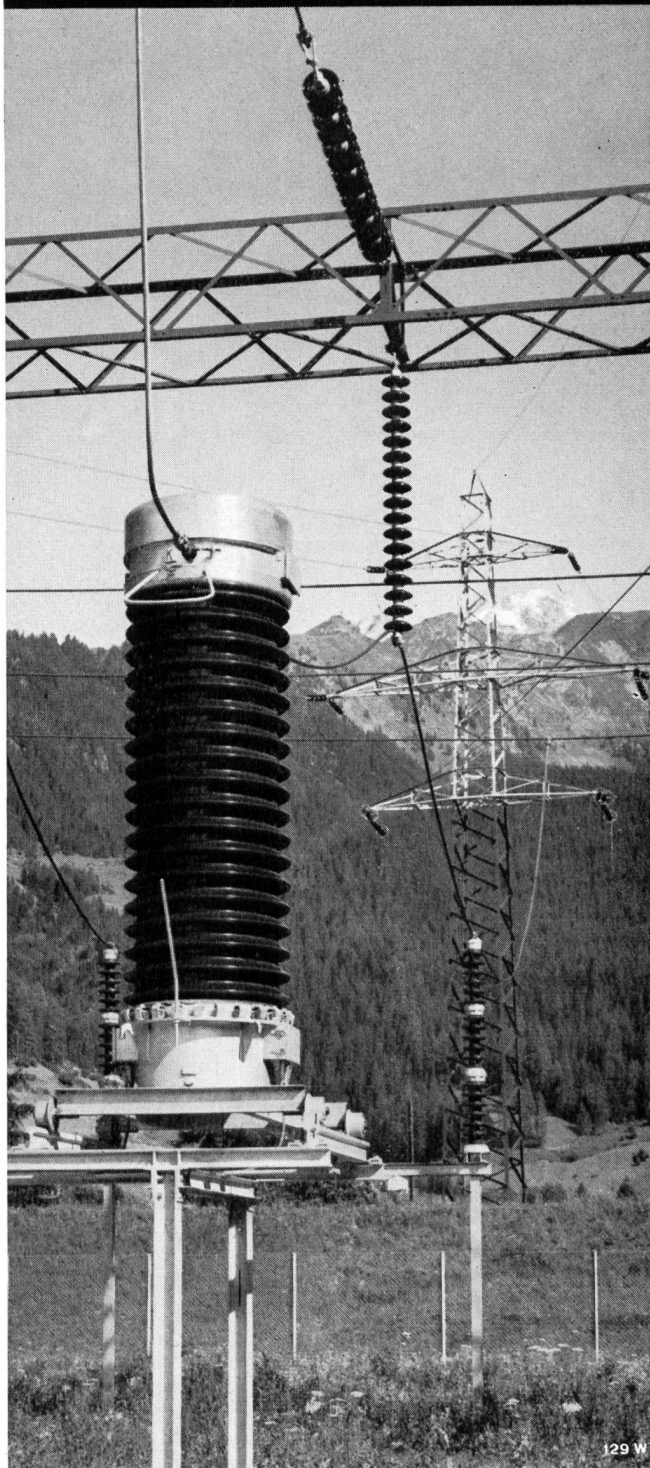
AQUAMETRO

Wassermesserfabrik AG Basel



Wasserzähler mit Ferngeber für
Zählung sowie Anzeige und Regi-
strierung der momentanen Durch-
flußmengen

HAEFELY



129 W

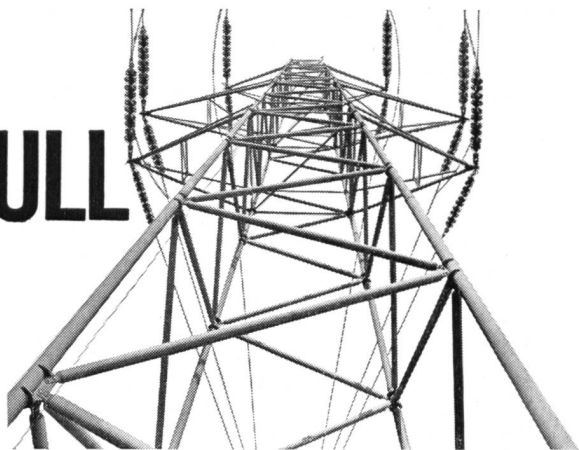
Messwandler

Strom- und Spannungswandler für Nennspannungen bis 380 kV
Messgruppen (kombinierte Strom- und Spannungswandler).

Allein in der Schweiz sind mehr als 600 Haefely- Messgruppen
in 150- und 220 kV Netzen in Betrieb.

EMIL HAEFELY & CIE AG BASEL

KULL



O. Kull+Cie Zürich 1/Selnastr. 6
Telephon 051/23 66 50

FREILEITUNGSBAU

Hochspannungsleitungen
Niederspannungs-Verteilanlagen
Kabelanlagen

Bahnkontakt-Leitungen
Transformatoren-Stationen

1903—1960
57 JAHRE WILD - MURI

Druckleitungen Druckschacht-Panzerungen

für Wasserkraftwerke

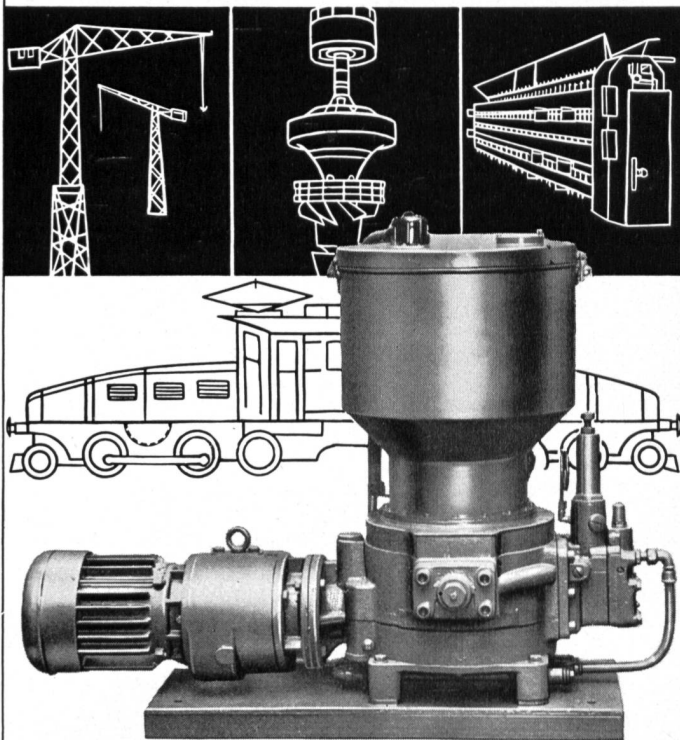
Ventilations- und Druckluftrohre
in laufender Fabrikation für Stollen-
und Tunnelbauten

OTTO WILD AG MURI

Aarg.

Röhrenfabrik und Kesselschmiede

HELIOS-ZENTRALSCHMIERUNG



FRANZ GYSI SUHR-AARAU

AKTIENGESELLSCHAFT · TELEPHON (064) 2 39 66

LEBAG

Leitungs- und Elektrobau AG

Wettingen (056) 6 68 88

Zweigniederlassung:
Domat-Ems (081) 4 63 99

Projektierung und Ausführung von

Hoch- und Niederspannungs-
leitungen

Ortsverteilnetze

Freiluft- und Trafostationen

Seilbahnanlagen

Freileitungsmaterial

Elektro-Installationen

ARMCO-ROHRE

Für Durchlässe, Meliorationen,
Eindolungen, Unterführungen usw.

leicht — einfach — wirtschaftlich



DR. ING. M. KOENIG, ZÜRICH

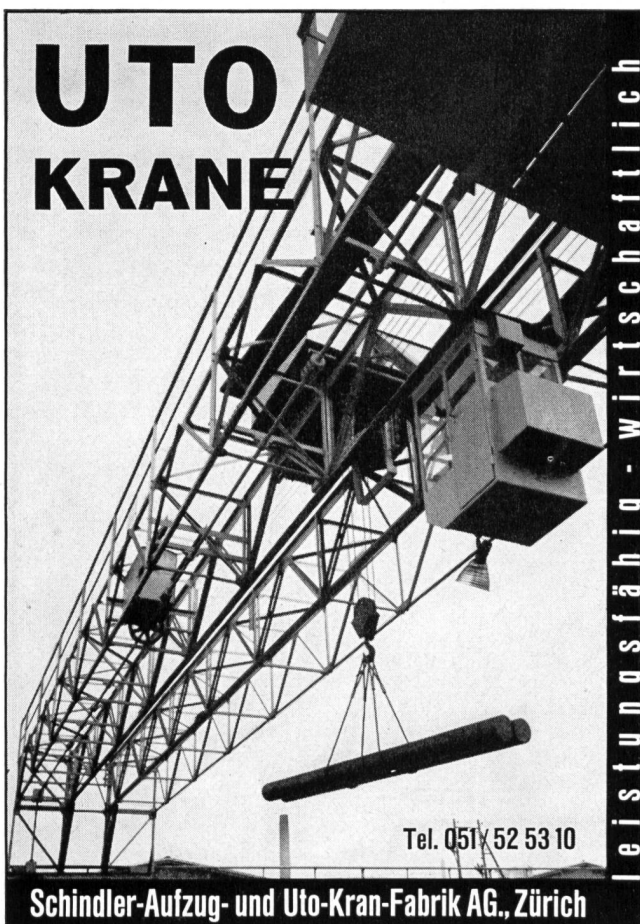
102

R. Rüesch & Cie

Bauunternehmung
Schwanden GL

Wasserkraftanlagen
Stollen und
Tunnelbau

UTO KRANE



Tel. 051 52 53 10

Schindler-Aufzug- und Uto-Kran-Fabrik AG., Zürich



SIEBAG-LOCHBLECHE

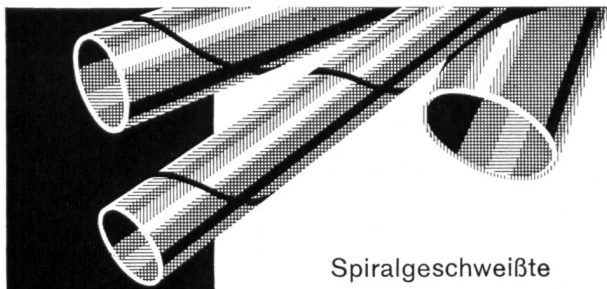
für Vibratoren + Sortiertrommeln

Hochwertiger Spezialstahl für stärkste Beanspruchung. Längste Gebrauchsdauer. Alle Lochungen. Verlangen Sie unseren interessanten Prospekt.

Telephon (051) 83 62 10



SIEBAG AG GLATTBRUGG



Spiralgeschweißte **STAHLROHRE**

22—419 mm Ø

für Wasser, Luft, Gas, Öl

dickwandig dünnwandig

auch längsgeschweißte Rohre,
Formstücke, Kupplungen,
Flanschen.



ROMAG

Röhren + Maschinen AG.

DÜDINGEN / FR

Telefon (037) 4 34 21

Telex 32 295

Einziges Schweizer Herstellerwerk
spiralgeschweißter Röhren.

Im Talsperrenbau bewährten sich die

Bauplatz- Telephonanlagen

für Kabelkrane und Derricks

der Firma

Gubler & Co. AG Luzern

ELEKTRISCHE UNTERNEHMUNGEN

SPEZIALANLAGEN

FURRENGASSE 17 TELEFON (041) 2 29 84

Wir empfehlen unsere Dienste für
das

Verzinken im Vollbad
von Blech und Eisen

Isolieren von Röhren
durch Bitumieren mit Asbestband,
Glasschleier und Jute

Galv. Glanzverzinken
von Kleinteilen aller Art

VEPALEN - Polyäthylenrohre
Kunststoffröhren
Nennndruck 2,5, 4, 6 und 10 kg/m²

VERZINKEREI PRATTELN AG

Pratteln Gegr. 1897 Tel. 061.815022

- absolut wasserdicht
- brennt sicher und gleichmässig
- in Ringen zu 10 Meter oder gebrauchsfertig zugeschnitten.

K. MÜLLER SOHN
LUZERN
Steinhotrain 2 Telefon (041) 2 04 22



Roesch

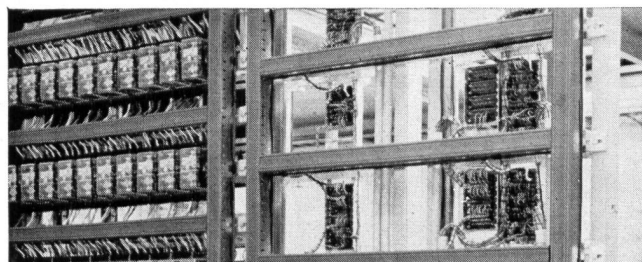
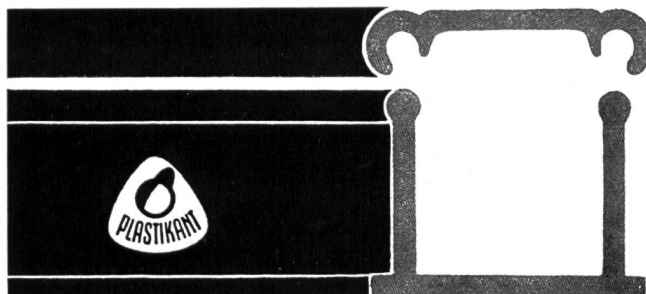
Fabrikationsprogramm

Sicherungsmaterial
Abzweigmaterial
Lampenfassungen
Handlampen
Stanzartikel
Pressteile
für die Elektroindustrie



ROESCH A.-G. KOBLENZ/SCHWEIZ

PLASTIKANT PVC-Kabelkanalprofile



für Verdrahtungen im Schalttafelbau, für Kommandoräume, Steuerungen, Werkzeugmaschinen.

Die moderne Verdrahtungsart im Kraftwerksbau! Die PLASTIKANT Kabelkanalprofile werden in Längen von 2 m, Farbe blaugrau, bei uns und bei den bedeutendsten Elektrogrossisten auf Lager gehalten.

Verlangen Sie bemustertes Angebot beim Generalvertreter:

René Lienhard & Co.

Verkaufsgesellschaft der Rehau-Plastiks GmbH

Hauptsitz: Basel, St. Jakobs-Straße 21, Telefon (061) 35 37 83

Verkaufslager: Zürich, Badenerstraße 816, Telefon (051) 54 38 00

Verkaufslager: Bern-Zollikofen, Bernstraße 103, Telefon (031) 65 02 33

Schweizerische Elektrizitäts- und Verkehrsgesellschaft «SUISELECTRA»

Für die Mitwirkung bei der Projektierung und Bauleitung von Wasserkraftanlagen suchen wir

dipl. Tiefbauingenieure (oder -techniker)

mit mehreren Jahren Bureau- oder Bauplatzpraxis und gut ausgewiesene

Tiefbauzeichner

Dauerstellen, zeitgemäße Anstellungsbedingungen und Pensionskasse.

Interessenten sind gebeten, detaillierte Offerten mit Zeugniskopien und Photo, unter Angabe des Gehaltsanspruches, an unsere Adresse, Basel 10, Malzgasse 32, zu richten.



Entreprise de Travaux Publics

Pierre **CHAPUISAT**, ingénieur

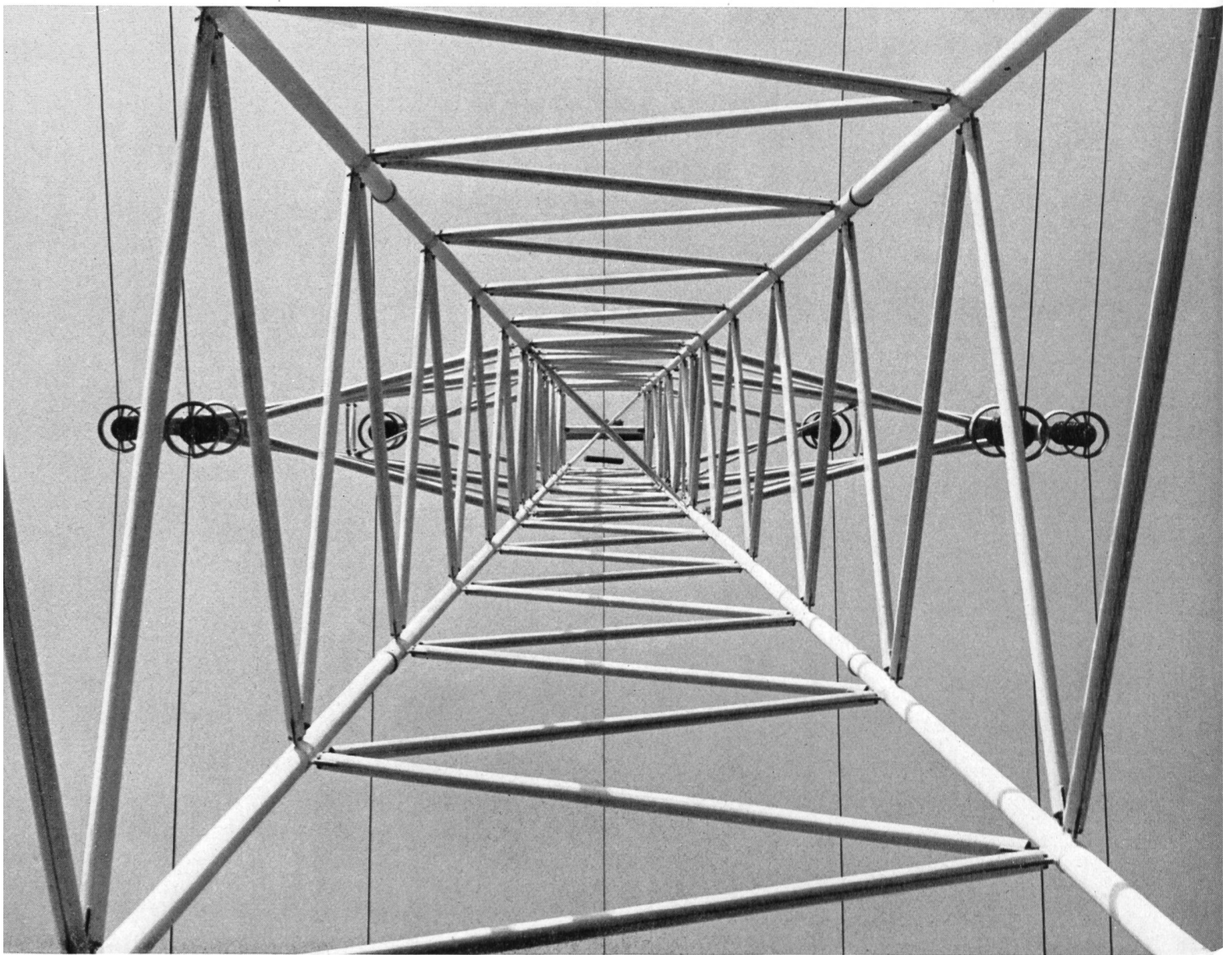
TOUS TRAVAUX SOUTERRAINS

LAUSANNE

MARTIGNY

ARFA

Stahlrohrmasten



sind
schöner
leichter
wirtschaftlicher

ARFA Röhrenwerke AG. Basel 2

Tel. 061/355555



SULZER

Schaufelträger
einer 7500-kW-Gasturbine

Über 125jährige

**Tradition
Forschung
Qualität
und Service**

begründen das Vertrauen
in unsere Erzeugnisse

**Gebrüder Sulzer
Aktiengesellschaft
Winterthur, Schweiz**

Dieselmotoren

Dampfkesselanlagen

Reaktoranlagen für Kernenergiekraftwerke

Gasturbinenanlagen

Dampfturbinen

Druckleitungen

Pumpen, Ventilatoren

Turbo- und Kolbenkompressoren

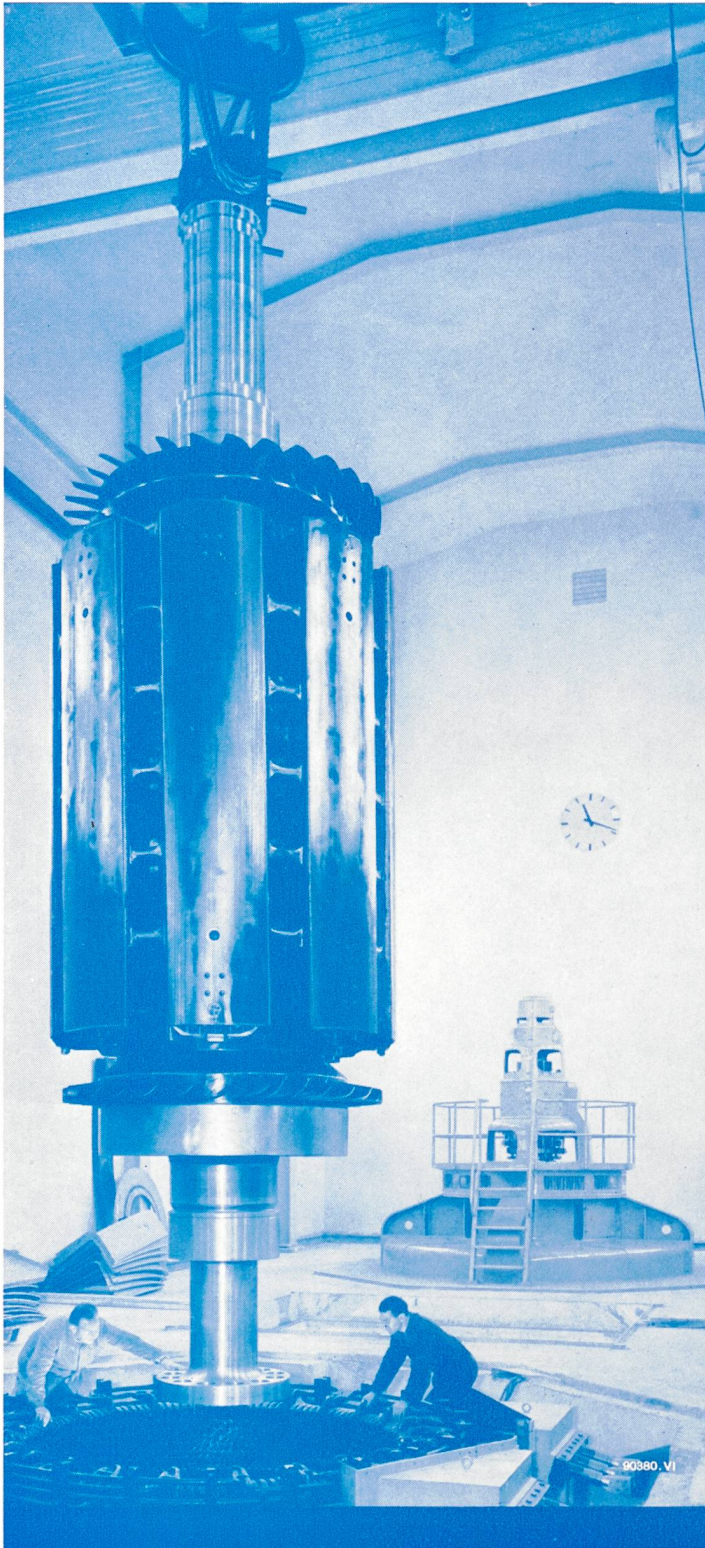
Kälte-, wärme- und lufttechnische Anlagen

Wärmerückgewinnungsanlagen

Verfahrenstechnische Anlagen

Webmaschinen

Giesserei-Erzeugnisse



▲ Rotoreinbau zu einem 60-MVA-Generator

Aus unserem Bauprogramm:

Druckluftschnellschalter, Trennschalter, Scherentrenner,
 Transformatoren, Strom- und Spannungswandler für
 400-kV-Betriebsspannung
 Schaltanlagen und Kommandoräume
 Regel- und Schutzeinrichtungen
 Schweißapparate; Elektromotoren
 HF-Telefonie-, Fernmeß- und Fernsteuerapparate

Brown Boveri
 führend
 im Bau von
 Großgeneratoren
 für
 Hoch- und Niederdruck-
 Wasserkraftwerke



AKTIENGESELLSCHAFT
BROWN, BOVERI & CIE.
BADEN