

Zeitschrift: Wasser- und Energiewirtschaft = Cours d'eau et énergie
Herausgeber: Schweizerischer Wasserwirtschaftsverband
Band: 52 (1960)
Heft: 5-6

Werbung

Nutzungsbedingungen

Die ETH-Bibliothek ist die Anbieterin der digitalisierten Zeitschriften auf E-Periodica. Sie besitzt keine Urheberrechte an den Zeitschriften und ist nicht verantwortlich für deren Inhalte. Die Rechte liegen in der Regel bei den Herausgebern beziehungsweise den externen Rechteinhabern. Das Veröffentlichen von Bildern in Print- und Online-Publikationen sowie auf Social Media-Kanälen oder Webseiten ist nur mit vorheriger Genehmigung der Rechteinhaber erlaubt. [Mehr erfahren](#)

Conditions d'utilisation

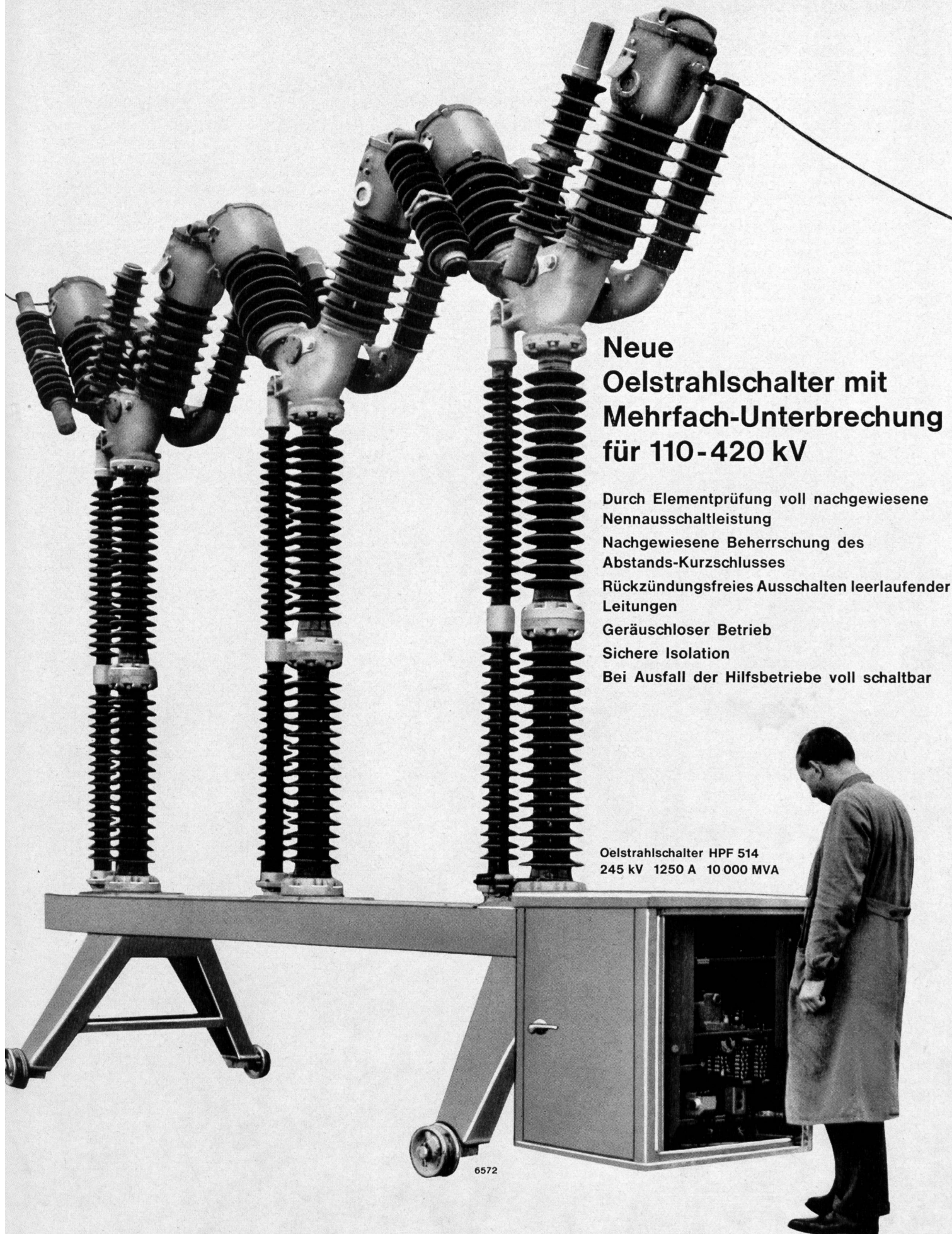
L'ETH Library est le fournisseur des revues numérisées. Elle ne détient aucun droit d'auteur sur les revues et n'est pas responsable de leur contenu. En règle générale, les droits sont détenus par les éditeurs ou les détenteurs de droits externes. La reproduction d'images dans des publications imprimées ou en ligne ainsi que sur des canaux de médias sociaux ou des sites web n'est autorisée qu'avec l'accord préalable des détenteurs des droits. [En savoir plus](#)

Terms of use

The ETH Library is the provider of the digitised journals. It does not own any copyrights to the journals and is not responsible for their content. The rights usually lie with the publishers or the external rights holders. Publishing images in print and online publications, as well as on social media channels or websites, is only permitted with the prior consent of the rights holders. [Find out more](#)

Download PDF: 19.02.2026

ETH-Bibliothek Zürich, E-Periodica, <https://www.e-periodica.ch>



Neue Oelstrahlschalter mit Mehrfach-Unterbrechung für 110-420 kV

Durch Elementprüfung voll nachgewiesene
Nennausschaltleistung
Nachgewiesene Beherrschung des
Abstands-Kurzschlusses
Rückzündungsfreies Ausschalten leerlaufender
Leitungen
Geräuschloser Betrieb
Sichere Isolation
Bei Ausfall der Hilfsbetriebe voll schaltbar

Oelstrahlschalter HPF 514
245 kV 1250 A 10 000 MVA

6572

Sprecher & Schuh AG Aarau

SS



Electricité de France

2 turbines Francis de 114 300 ch chacune, sous
une chute de 124,5 m, vitesse 214 t/min, en mon-
tage à la Centrale de

Serre-Ponçon

vevey

Ateliers de Constructions Mécaniques de Vevey S.A.

Vevey (Suisse)

En collaboration avec nos licenciés en France:
Cie des Ateliers et Forges de la Loire, St-Chamond (Loire)



Spezialschutzfarben und -lacke
langjährig bewährt für den Korrosionsschutz

Imerit Plastic-Metal

(Kaltverzinkung), die Zinkstaubfarbe für den kathodischen Korrosionsschutz für Ober- und Unterwasserstahlbauwerke

Imerit LK-Mennig

mit hervorragender Korrosionsfestigkeit, Wasserfestigkeit und Widerstandsfähigkeit gegen die verschiedensten Einflüsse

Imerit Bitumen

schwarz, aluminium und grün. Für den Rostschutz von Eisen für Druckrohrleitungen, erdverlegte Tanks und Leitungen

Imerit Bitumen

für Fundamente und Mauerwerkisolierung

Imerit Bitumen

dick für die Erzielung hoher Schichtdicken in einem Arbeitsgang

Imerit Bitumen R

geruchsschwach für Trinkwasserbehälter

Imerit Alu-Mennig

die preisgünstigen Leichtmennige für allgemeine Korrosionsschutzanstriche. Vollständig unschädlich, da absolut bleifrei, sehr niedriger Materialverbrauch und gute Rostschutzwirkung usw.

IMERIT AG
Wetzikon Zürich

Fabrik für Spezialschutzfarben und -lacke
Spezial-Unterwasserfarben
Kaltverzinkung
Telephon (051) 97 83 85 / 97 89 85

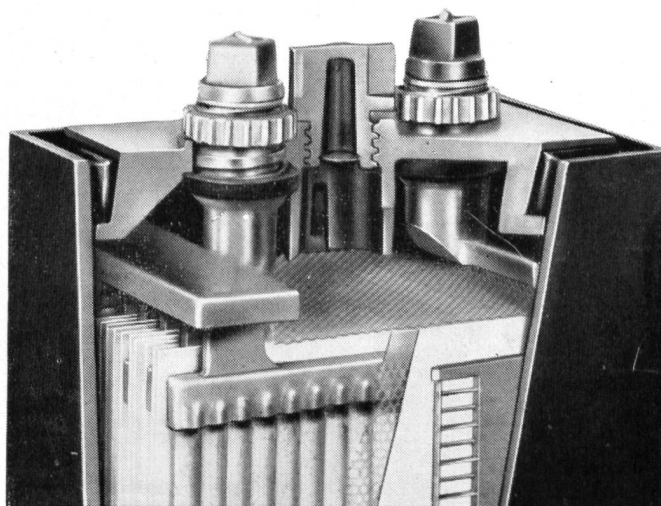
Plus Tubax

ist besser

**Spezial-Röhrchenplatten-
Batterie für Traktion,
Notstrom und Zugbeleuchtung**

- 1** längere Lebensdauer, 4 Jahre Garantie
kein Plattenwechsel
- 2** grössere Leistung, unerreichte Kapazität
pro Raum- und Gewichtseinheit
- 3** kleinster Platzbedarf, Baukosten-
einsparung bei stationären Anlagen
- 4** grösste Betriebssicherheit, kurzschluss-
sichere Isolation, robuste Elementbecher
- 5** vergossene Elemente, sauber,
keine Säureschäden

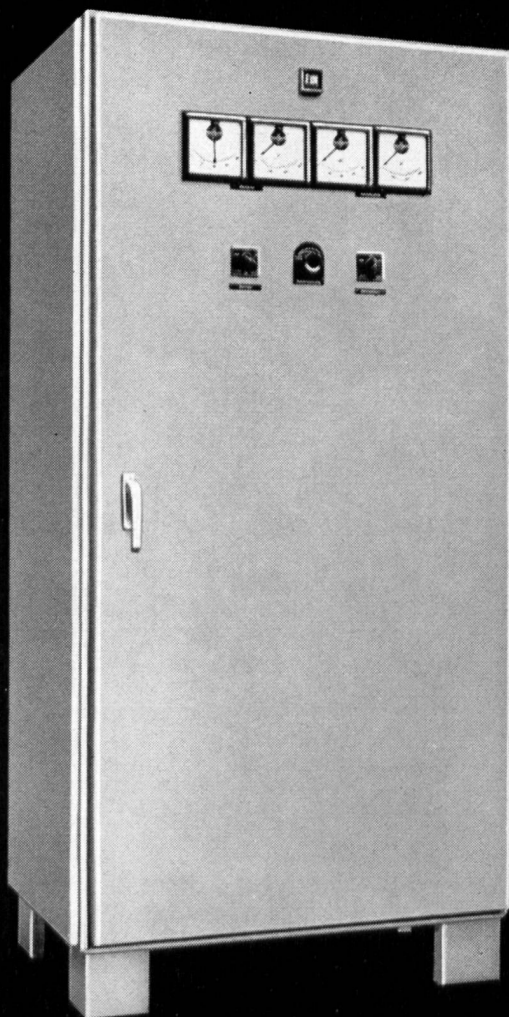
Plus AG Basel 6, Telephon 061-23 79 10





Selen-Gleichrichter- Geräte

zur Ladung und Pufferung von Kraftwerk
Notstrombatterien.



Transduktor-geregeltes Direktspeisege-
rät für 220 V \pm 2%/10 A mit separatem
Batterieladegerät für 240 V / 40 A. Voll-
automatische Ausführung.

Standard Telephon und Radio AG.

Verkaufsabteilung Zürich 4,
Zweierstrasse 35 Tel: 051/25 45 10

1701



GUNIT und SPRITZBETON

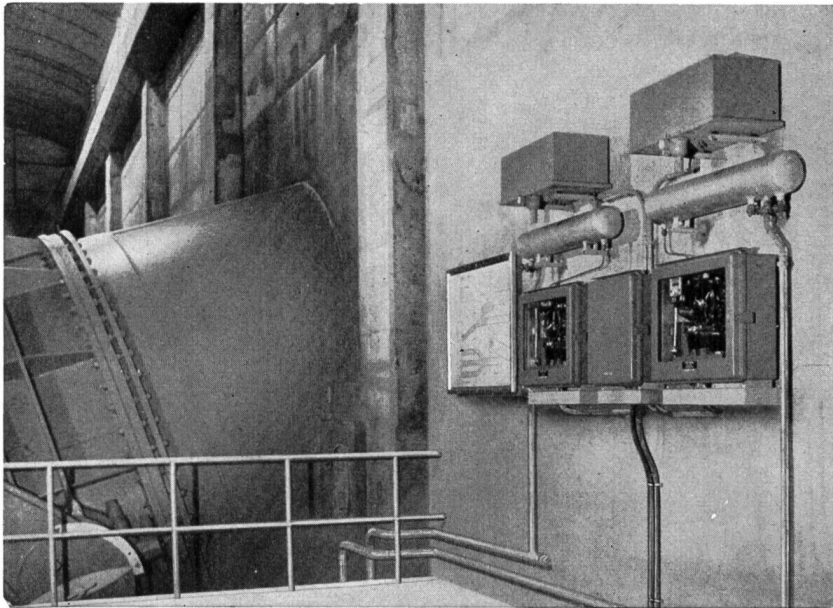
mit modernsten Spezialmaschinen
20 JAHRE PRAKTISCHE ERFAHRUNG

E. LAICH

LOCARNO (TI)

SION (VS)

ZILLIS (GR)



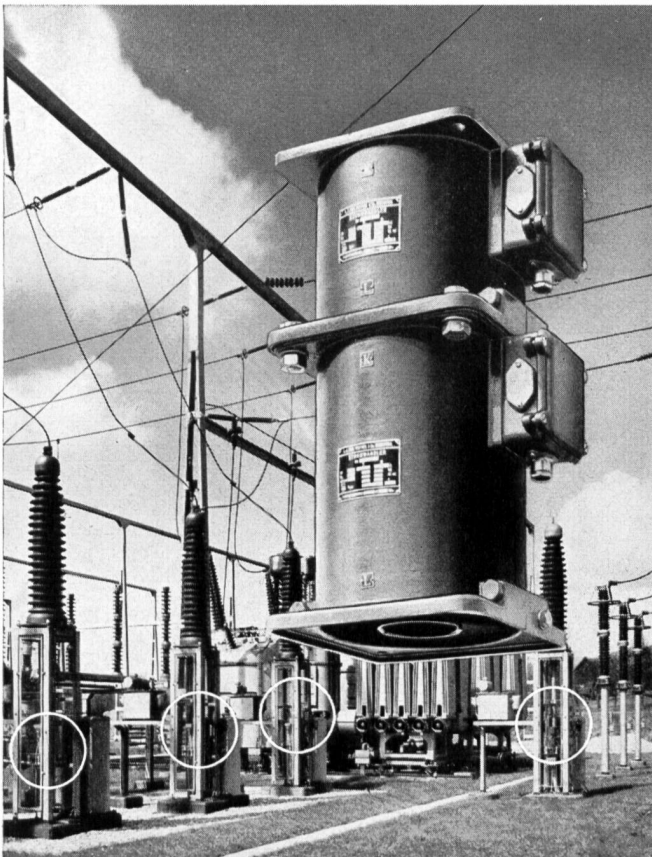
**Services Industriels
de Lausanne
Usine de Lavey**

Zwei automatische Druckwaagen
zur Fernmeldung der Wasserstände
in den Wasserschloß-Kammern

Messen und digitales Fernmessen von Wasserständen, Wasserstands-
differenzen, strömenden Wassermengen, Stellung der diese Größen regulieren-
den Organe sowie alle in Funktion dieser Werte arbeitenden Automaten.

FRANZ RITTMAYER AG • ZUG

APPARATEBAU FÜR DIE WASSERWIRTSCHAFT



Aus unserem Fabrikationsprogramm:

Meßtransformatoren

Stromwandler, Spannungswandler, Meßgruppen
(kombinierte Wandler)

Schutzschalter und Sicherungen

für Spannungswandler

«Epolit»-Kunstharz-Isolierteile

für die Elektrotechnik, in Gießharz, Glasharz
(Lamine), Schleuderguß, Preßguß usw.

Elektro-Schweißgeräte

Schweißtransformatoren, Schweißumformer,
Benzin- und Dieselschweißaggregate, Punkt-
schweißmaschinen, sämtliches Schweißzubehör
sowie Qualitätselektroden

Nebenstehendes Bild zeigt:
Zweiteilige Kabelstromwandler (Meß- und Relaiswandler)
in einer 220 kV Freiluftanlage.

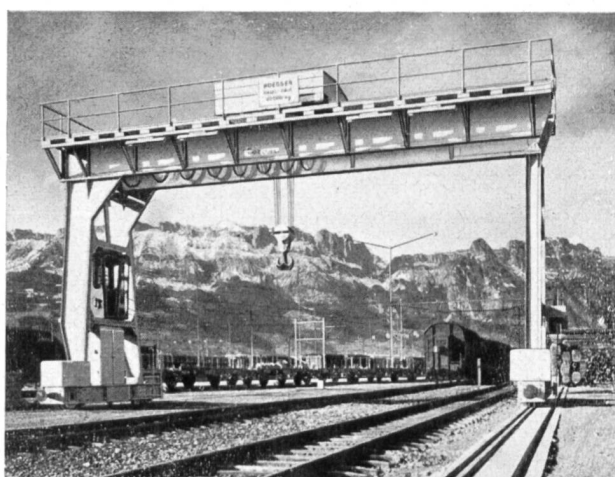


KABELWERKE BRUGG A.G.



Bleikabel
Kunststoffkabel
Drahtseile

MARS - Produkte seit 1896



Fabrikationsprogramm:

Handhebezeuge

Elektrozüge

Hängebahnen

Hängekrane

Laufkrane

Halbportalkrane

Portalkrane

Verlangen Sie unverbindliche Beratung; denn über 60jährige Erfahrung bürgt für optimale Transportanlagen

Maschinenfabrik RÜEGGER & CO. AG Basel

Zwinglistraße 1

Telephon 061/34 46 40



Walter J. Heller AG

Bauunternehmung

Sion - Bern - Ilanz

NORMAFIX

Kabelaufstiege für Betonmasten

✦ Patent angemeldet

Montagefertiges System von
Normteilen für Kabelaufstiege
an Betonmasten

Universelle Verwendbarkeit

Kein Zeitverlust durch
Anpassungsarbeit und
Lieferfristen

Lagerhaltungsmöglichkeit,
da Einzelteile normalisiert

Gefälliges Aussehen

Näheres siehe Prospekt Nr. 558



Alleinverkauf

OTTO FISCHER AG

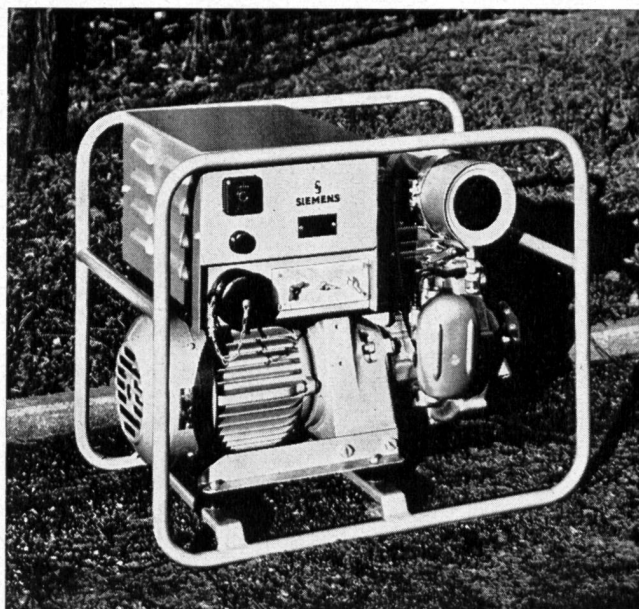
Zürich 5, Sihlquai 125

☎ (051) 42 33 11



SIEMENS

Elektrosätze und
Notstromgruppen
für jede gewünschte
Leistung



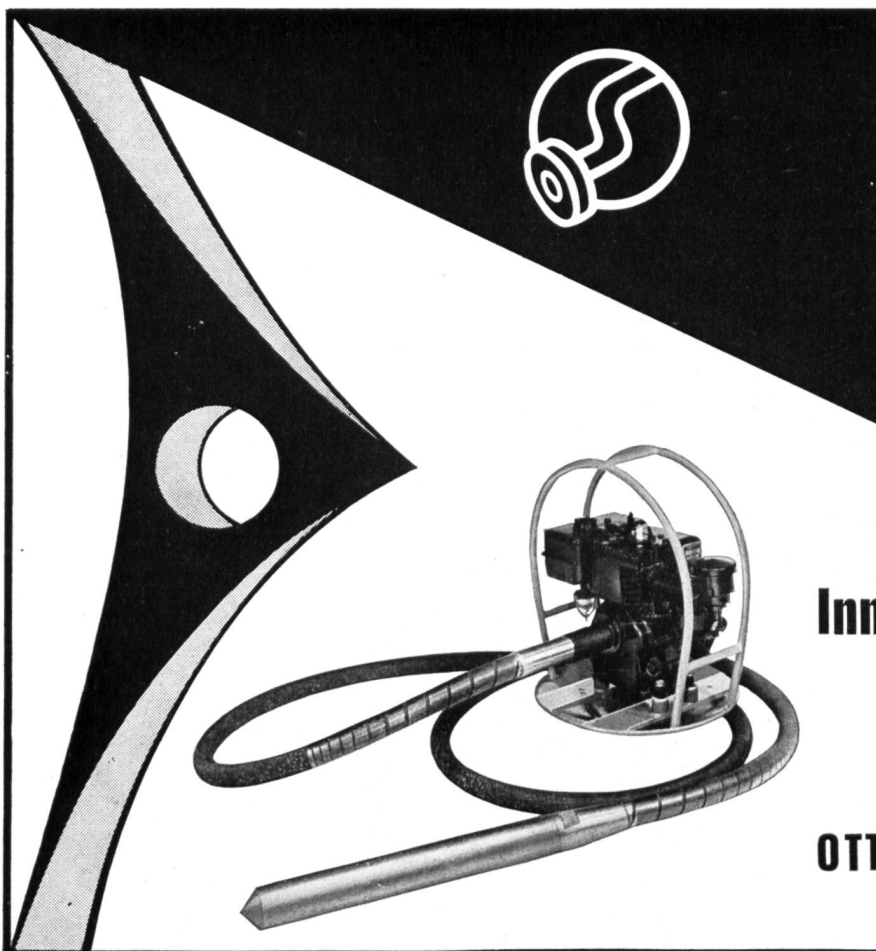
Elektrosatz AKE 516-2J

Zweitakt-Benzinmotor. Frequenzumschaltbar. Wechselstrom-
leistung 750 W bei 50 Hz, 220 oder 110 Volt; 900 W bei
60 Hz, 220 oder 110 Volt. Gleichstromleistung 600 W für
Ladebetrieb. Gewicht 70 kg. Masse: 59,5 x 36,5 x 49 cm.

Verlangen Sie unseren Spezialprospekt.
Wir beraten Sie gerne und unverbindlich.

**SIEMENS
ELEKTRIZITÄT SERZEUGNISSE AG**

Zürich • Bern • Lausanne



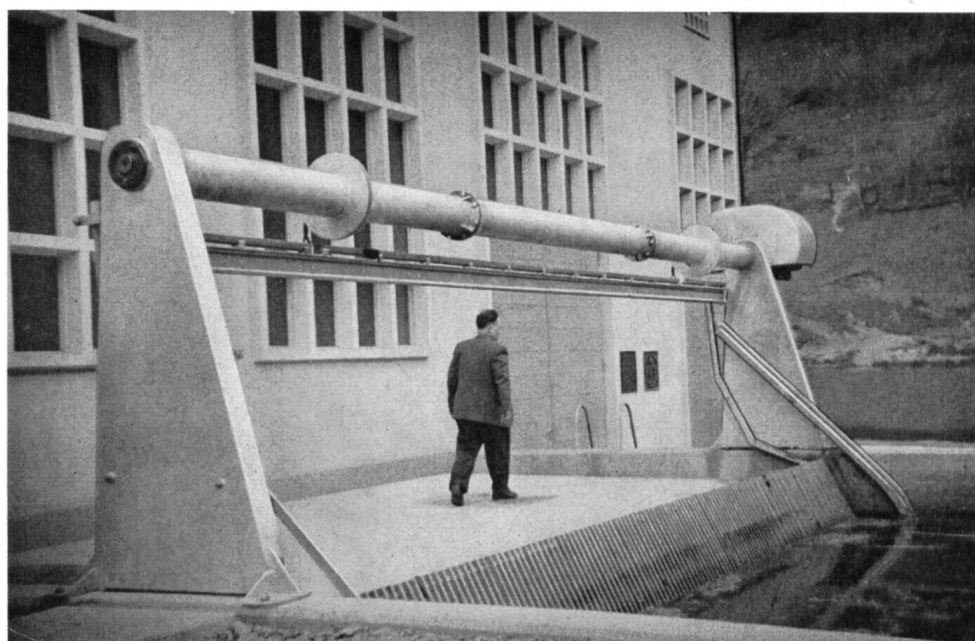
Innen-Vibratoren

und andere Maschinen
für den Bauplatz und die Werkstatt

Verlangen Sie Prospekte oder den
Vorführwagen.

OTTO SUHNER AG BRUGG

Telephon (056) 414 22



leistungsfähig
zuverlässig
preiswert
formschön
einfach
bewährt
robust
modern

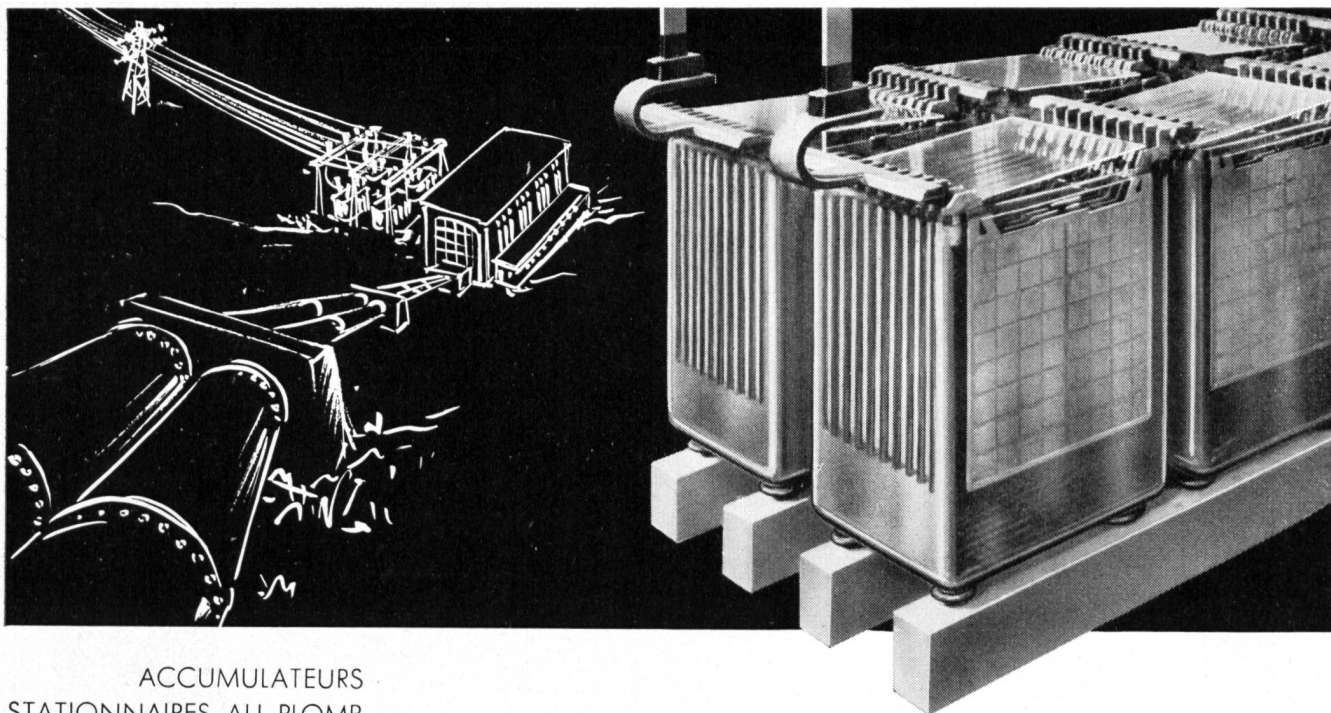
✦ Patente, DRGM

Bild:
Maschine für eine
Kanalbreite von 7,5 m
und eine Kanaltiefe von
5,5 m
Ständerhöhe nur 2,0 m

Automatische Rechenputzanlagen
Kanalrechen in Spezialprofilstäben
Kanal-Schützen und -Schieber

V. Fäh
mech. Werkstätte
Glarus

Telephon (058) 517 86



ACCUMULATEURS
STATIONNAIRES AU PLOMB
pour centrales électriques,
centraux téléphoniques, etc.

STATIONÄRE
BLEI-AKKUMULATOREN
für Elektrizitätswerke,
Telefonzentralen, usw.

LECLANCHÉ SA

YVERDON

Unsere Spezialabteilung erstellt: Blechgekapelte Sicherungskasten und Schränke, sowie:



Schalttafeln für

Verteilanlagen

Unterwerke

Trafostationen

Rohrpostanlagen

Kommandopulte für

Kraftwerke

Schützensteuerungen



Unterbreiten Sie Ihre Probleme unseren Spezialisten,
welche Sie in allen Fragen gerne unverbindlich beraten.

WEBER AG EMMENBRÜCKE (SCHWEIZ) TEL. (041) 522 44

Fabrik elektrotechnischer Artikel und Apparate

WEY

**Bautenschutzmittel
Baukunststoffe**

**Aus unserem
Verkaufsprogramm**

BETON-WEYSIL gegen Druck-
wasser mit plastifizierender Wir-
kung; für wasserdichten Beton
und Sperriegel.



WEY - Baustoff - Chemie AG · Zürich 6/57 · Streitholzstrasse 7 Tel. 051/28 21 91



SECO



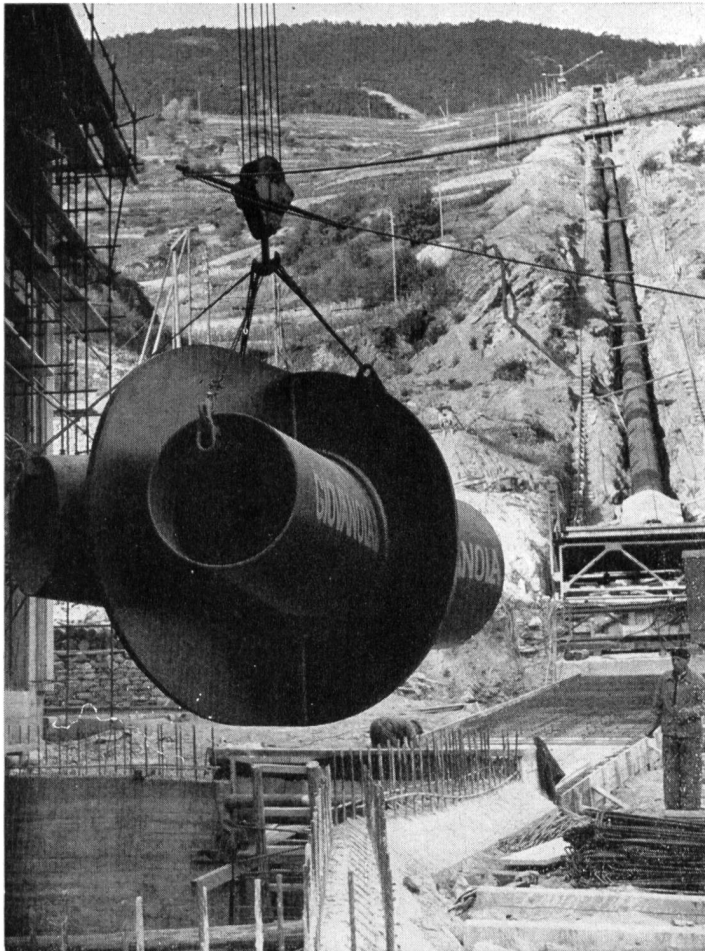
GESTEINSBOHRER

für jedes Gestein

COURVOISIER & CO. A.G.

BIEL

TEL. (032) 2 33 38



GIOVANOLA

CONDUITES FORCÉES

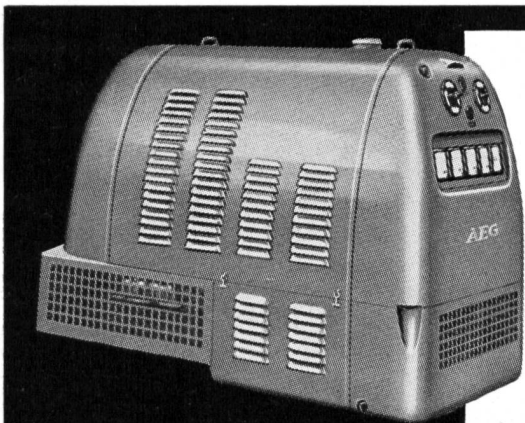
PUITS BLINDÉS

VANNES

Conduite forcée et collecteur en
montage à la centrale de St-Léonard

GIOVANOLA FRÈRES S.A.

MONTHÉY-SUISSE

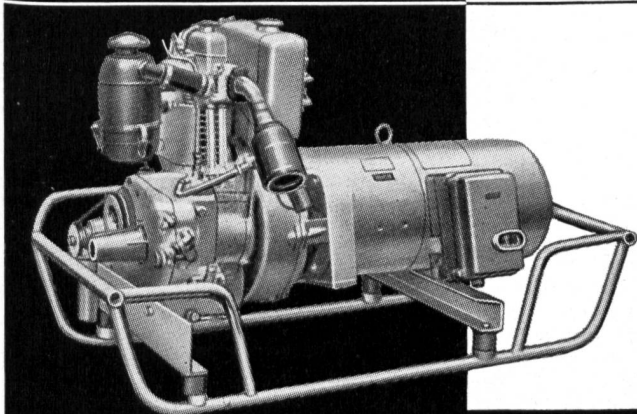


AEG-Notstromgruppen

- Günstig im Preis
- Stationär und fahrbar
- Mit Diesel- und Benzinmotoren
- Leistung 4,5–180 kVA

AEG

Notstromgruppen



Teilen Sie uns Ihre Probleme mit,
wir beraten Sie gerne

Elektron AG Seestr.31 Zürich 2 Tel.051-255910

COUPON

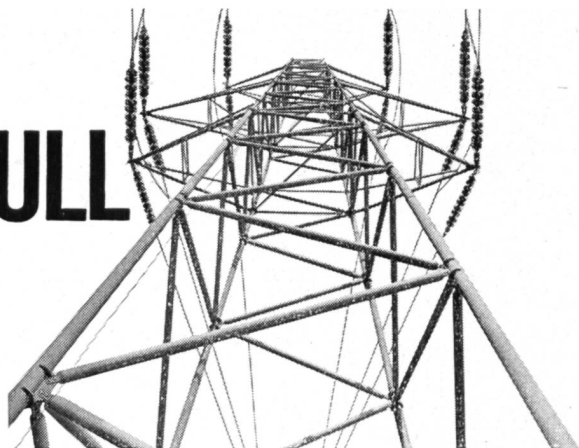
Senden Sie uns bitte Unterlagen
über NOTSTROMGRUPPEN

Firma

Adresse

Datum

KULL

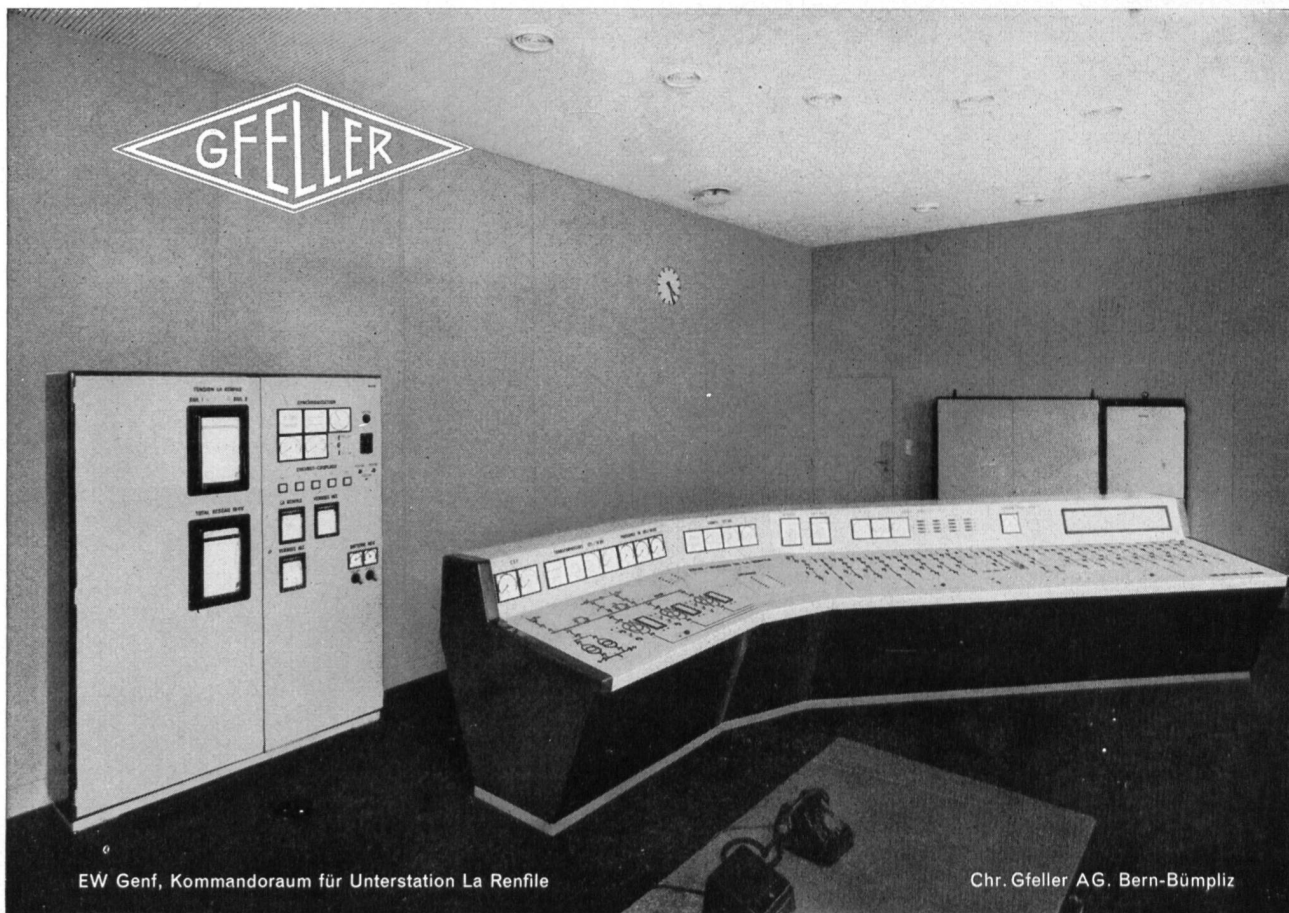


O. Kull+Cie Zürich 1/Selnastr. 6
Telephon 051/23 66 50

FREILEITUNGSBAU

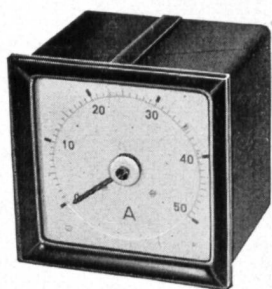
Hochspannungsleitungen
Niederspannungs-Verteilanlagen
Kabelanlagen

Bahnkontakt-Leitungen
Transformatoren-Stationen



EW Genf, Kommandoraum für Unterstation La Renfile

Chr. Gfeller AG, Bern-Bümpliz



Elektrische Meßinstrumente

für Schalttafel- und Apparatebau sowie tragbare Ausführungen
für Betrieb, Labor und Montage

Meß- und Regelrelais

für Aufgaben der automatischen Überwachung und Steuerung

Registrierinstrumente

ULRICH MATTER AG., WOHLLEN/AG SCHWEIZ
Elektrische Meßinstrumente
Telefon (057) 614 54

ARMCO-ROHRE

Für Durchlässe, Meliorationen,
Eindolungen, Unterführungen usw.

leicht — einfach — wirtschaftlich



DR. ING. M. KOENIG, ZÜRICH

102

Atlas Copco

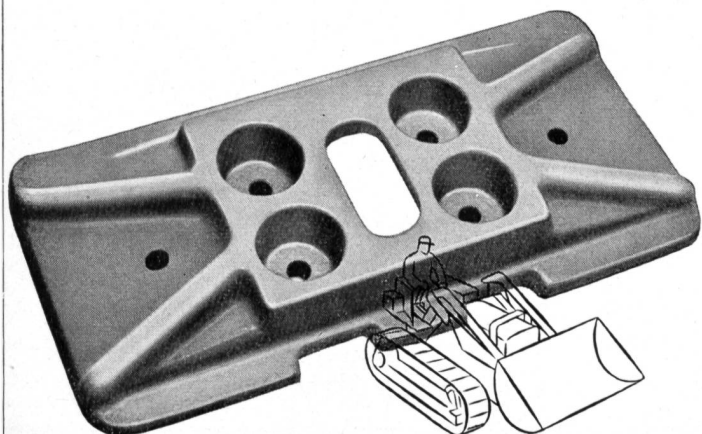
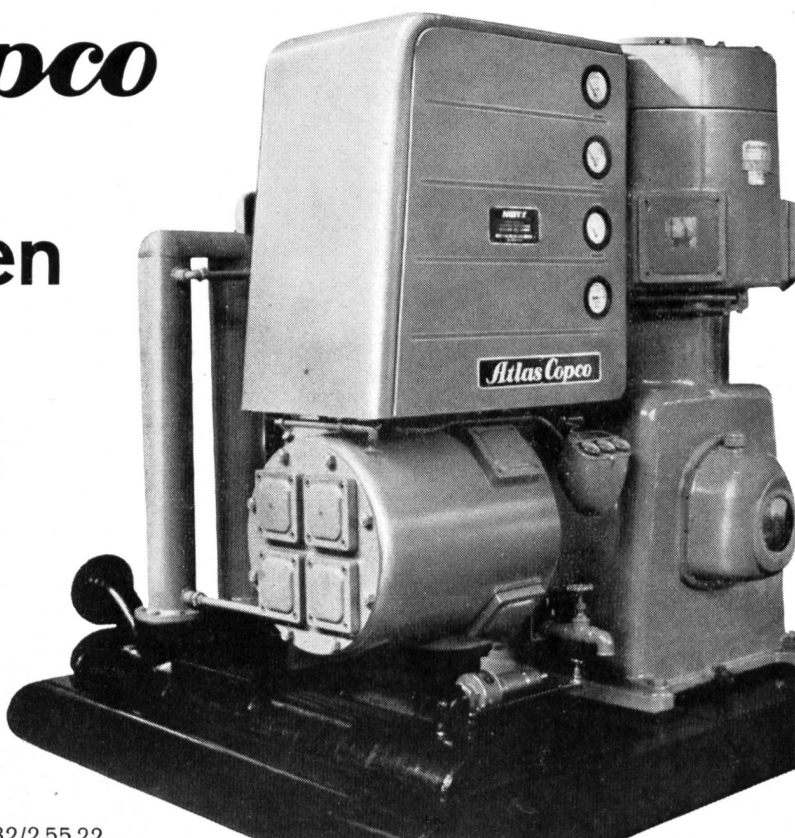
Kompressoren Baureihen AR und ER von 9—90m³

Wasser- und luftgekühlt
Betriebssicher
Wirtschaftlich

Generalvertretung und Service:

NOTZ

Notz & Co. AG, Abt. Baumaschinen, Biel 032/2 55 22



RAUPENKETTEN

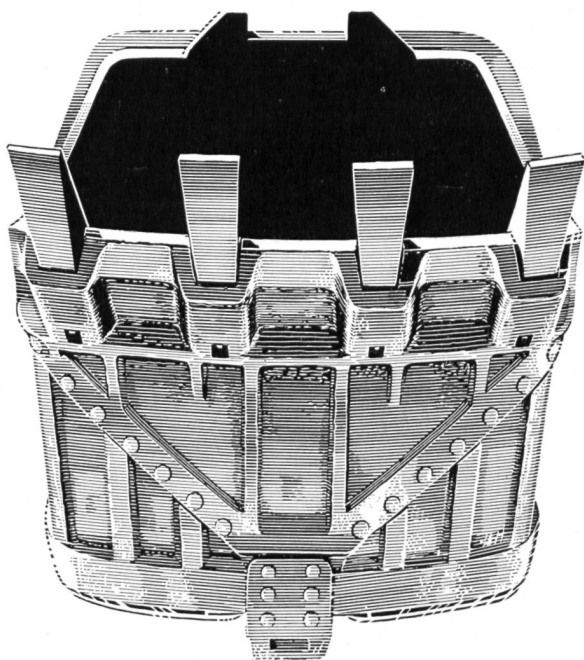
Bodenplatten, Kettenglieder, Tragrollen
und Laufrollen aus gesenkgeschmiedetem
Mangan-Vanadium-Spezialstahl

für alle Raupenfahrzeuge

ab Lager lieferbar. Tel. (051) 83 62 10

SIEBAG AG GLATTBRUGG

Erprobte Baumaschinen



Robert Aebi AG Zürich



Entreprise de Travaux Publics
Pierre **CHAPUISAT**, ingénieur

TOUS TRAVAUX SOUTERRAINS

LAUSANNE MARTIGNY

Infolge Spannungsänderung zu verkaufen:

Betriebsbereiter Induktionsregler

MFO, 3 Phasen, M01, Extern 4000 KVA.
Spannung 6200+ oder -500 Volt.

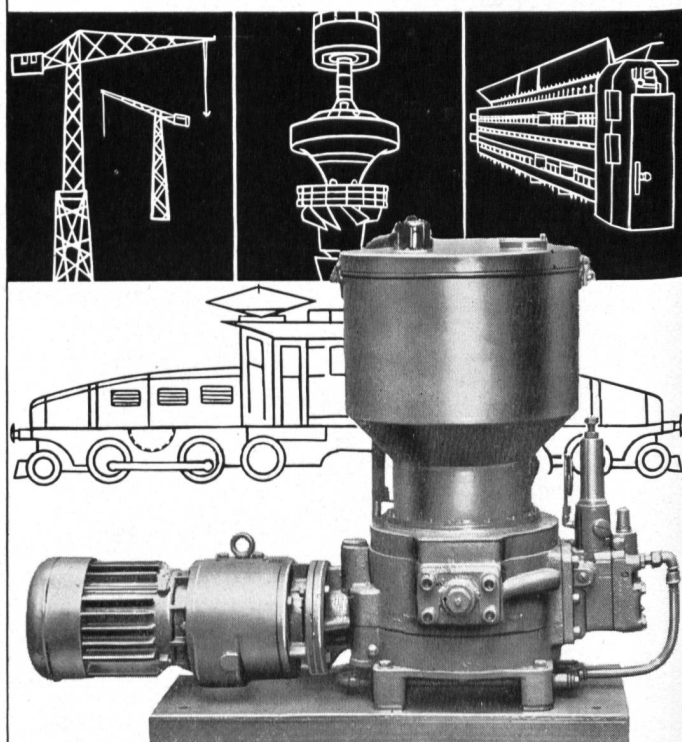
Offerten erbeten unter Chiffre 143 an «Wasser- und Energiewirtschaft», Hirschengraben 20, Zürich 1

Wir kaufen

alte Hefte der «Wasser- und Energiewirtschaft» aus den Jahrgängen **1917–1956** in gutem Zustand **zurück**. Auch komplette Jahrgänge.

Offerten an Administration
«Wasser- und Energiewirtschaft»
Hirschengraben 20, Zürich 1, Tel. 051/32 34 31

HELIOS-ZENTRALSCHMIERUNG



FRANZ GYSI SUHR-AARAU
AKTIENGESELLSCHAFT · TELEPHON (064) 2 39 66

Das Eidgenössische Oberbauinspektorat

sucht für die Aufsicht im Talsperrenbau einen

Ingenieur

als Mitarbeiter bei der Sektion Talsperren

Aufgaben: Prüfung von Talsperrenprojekten; Überwachung der Bauausführung; Unterhaltskontrollen bestehender Sperren; Auswertung von Meßergebnissen; allgemeine Arbeiten auf dem Gebiete des Wasserbaues.

Anforderungen: Abgeschlossenes Hochschulstudium; mehrjährige Erfahrung im Projektieren und im Bau von Wasserkraftanlagen; praktische Erfahrung in Erdbaumechanik erwünscht; Gewandtheit in der Abfassung von Berichten.

Wir bieten:

Angenehmes Arbeitsklima

Interessante und abwechslungsreiche Tätigkeit

Gutes Salär

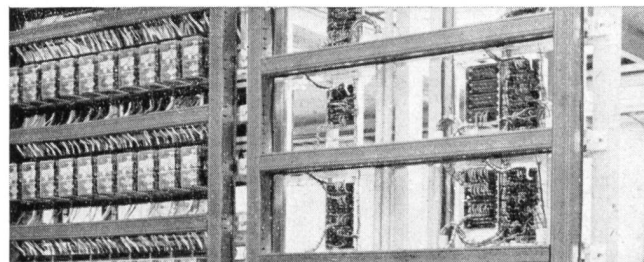
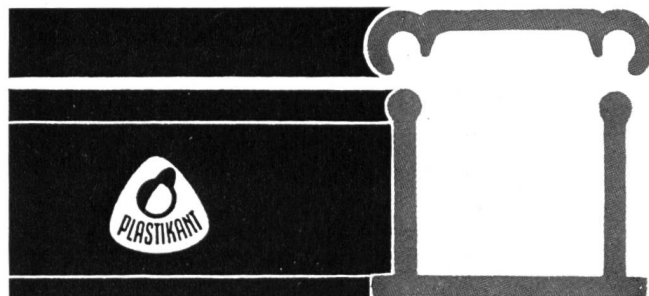
Bei Eignung Dauerstelle mit Pensionsberechtigung

Jeden zweiten Samstag frei

Eintritt: Möglichst bald oder nach Übereinkunft.

Handschriftliche Bewerbungen von Schweizer Bürgern sind mit vollständigen Angaben über Bildungsgang, bisherige Tätigkeit, Sprachkenntnisse sowie Gehaltsanspruch und Referenzen zu richten an das Eidgenössische Oberbauinspektorat, Monbijoustraße 45, Bern.

PLASTIKANT PVC-Kabelkanalprofile



für Verdrahtungen im Schalttafelbau, für Kommandoräume, Steuerungen, Werkzeugmaschinen.

Die moderne Verdrahtungsart im Kraftwerksbau! Die PLASTIKANT Kabelkanalprofile werden in Längen von 2 m, Farbe blaugrau, bei uns und bei den bedeutendsten Elektrogrossisten auf Lager gehalten.

Verlangen Sie bemustertes Angebot beim Generalvertreter:

René Lienhard & Co.

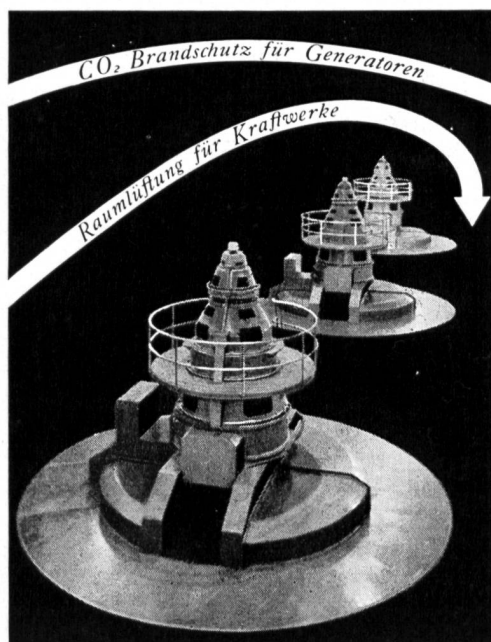
Verkaufsgesellschaft der Rehau-Plastiks GmbH

Hauptsitz: Basel, St. Jakobs-Strasse 21, Telefon (061) 35 37 83

Verkaufslager: Zürich, Badenerstrasse 816, Telefon (051) 54 38 00

Verkaufslager: Bern-Zollikofen, Bernstrasse 103, Telefon (031) 65 02 33

Jahrzehnte lange Erfahrung



SIFRAG

Bern, Bahnhofweg 70
Zürich Basel Lausanne

Rascheres und rationelleres
Entwässern
mit der elektrischen

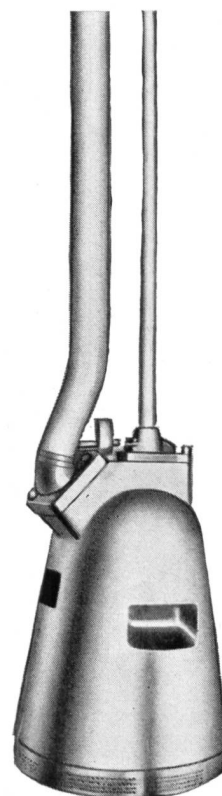
FLYGT

Tauch-Baugrubenpumpe

- selbstansaugend
- unter Wasser arbeitend
- trockenlaufend
- tritt bei Wasser automatisch wieder in Funktion
- keine Wartung, billig im Betrieb, kein Verschleiss
- Modelle für Förderleistung von 250-10 000 l/min. über jede Höhe

Lohnt sich für jeden Baubetrieb, für Kraftwerke, für Feuerwehren, Verwaltungen usw.

Verlangen Sie Prospekt, Referenzen oder Vorführung.

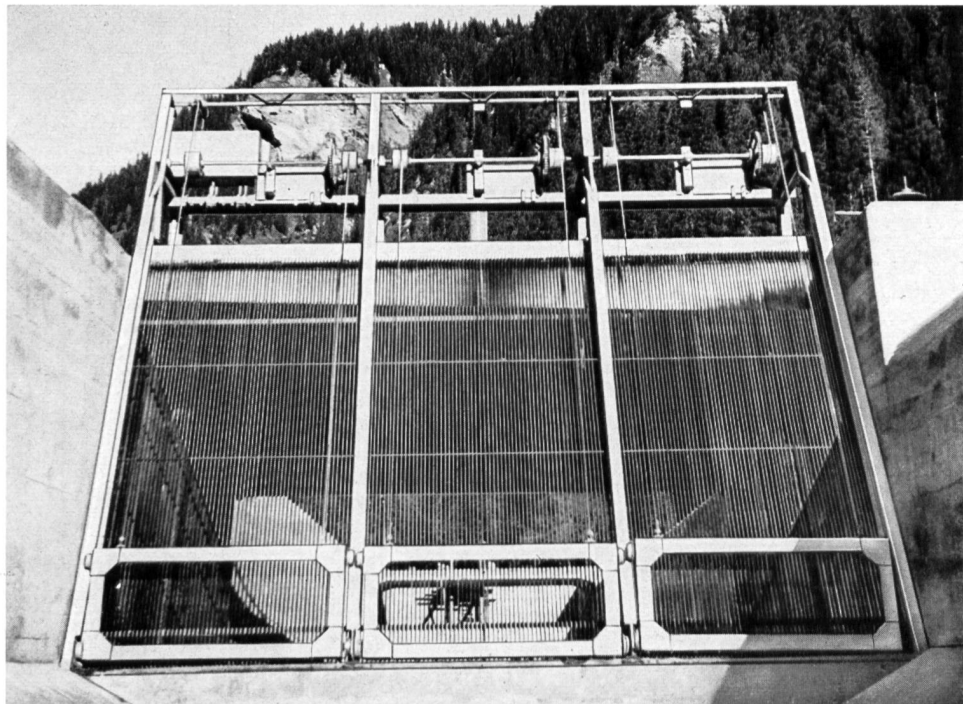


Carl HEUSSER BAUMASCHINEN
ZÜRICH 3, ZURLINDENSTR. 213, TEL. 051/23 35 20

3teilige
Rechenreinigungsmaschine
für die Entsandungsanlage
Safien-Platz der

Kraftwerke Zervreila AG

projektiert und geliefert durch



MEWAG
Maschinen- und Metallwarenfabrik AG
Wasen i. E.

Telephon (034) 4 36 05

SOCAL S.A.

ERDÖLPRODUKTE

Hauptsitz: **Lausanne**, 12, rue Etraz, Tel. (021) 22 27 46

Alleinvertretung der

«PURFINA»-

TRANSFORMATORENÖLE

TURBINENÖLE

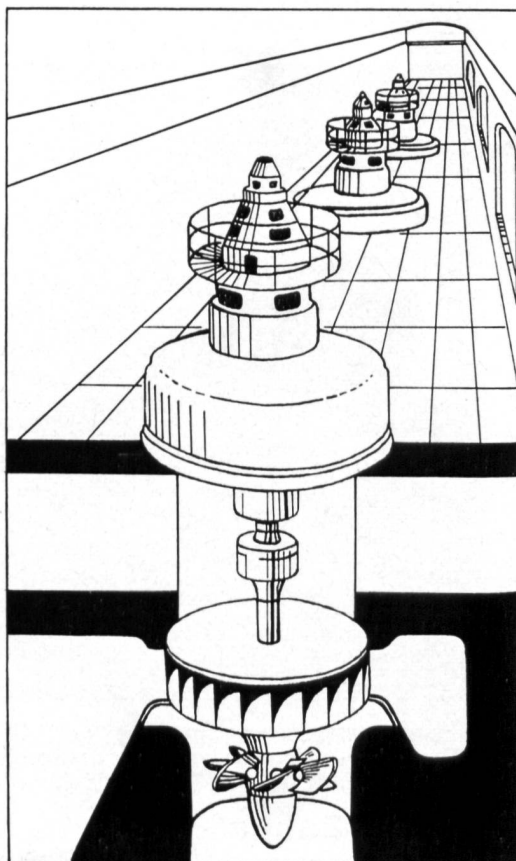
DIESELMOTORENÖLE

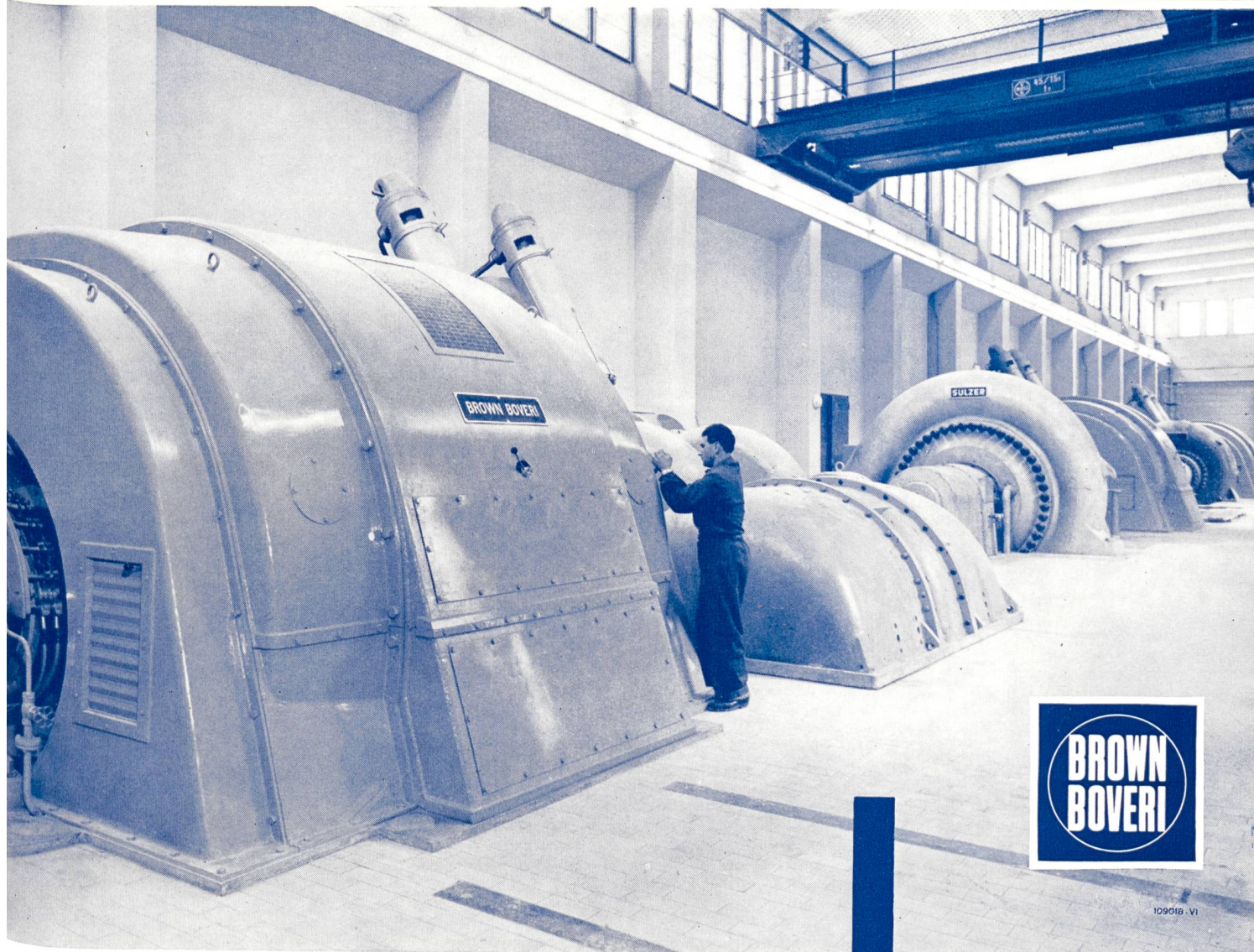
SPEZIALÖLE UND FETTE

TREIB- UND BRENNSTOFFE



Unsere Ingenieure beraten Sie gerne





109018-VI

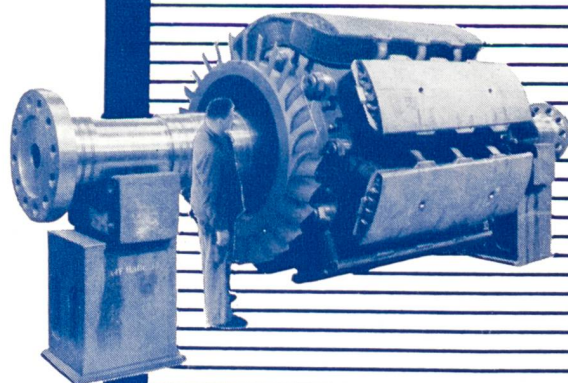
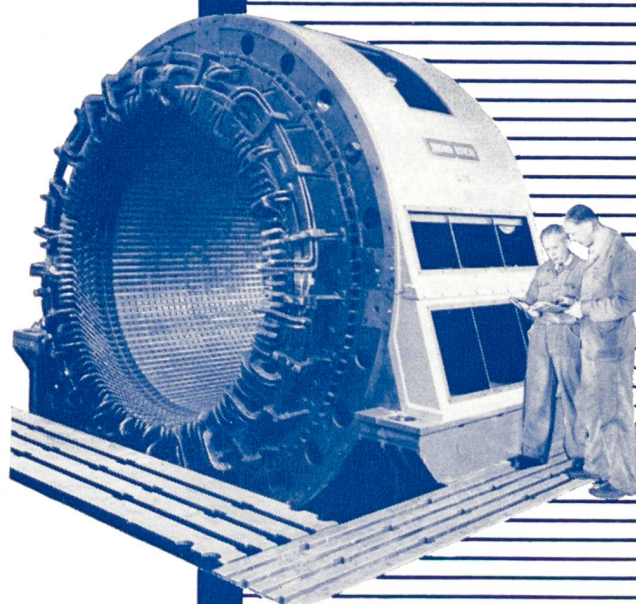
Maschinensaal der Zentrale Motec der Kraftwerke Gougra AG, Siders, mit den drei 29,4-MVA-Generatoren

Grossgeneratoren

für Hoch- und Niederdruck-
Wasserkraftwerke

Auf Grund zielbewußter Forschung und langjähriger Erfahrung bauen wir für Wasserkraftwerke Generatoren bis zu den höchsten Leistungen.

Unser Fabrikationsprogramm umfaßt u. a.:
Generatoren - Generatorschutz- und Regeleinrichtungen -
Druckluftschalter, Transformatoren, Strom- und Spannungswandler sowie Trennschalter für Betriebsspannungen bis 400 kV -
Schaltanlagen und Kommandoräume - Hochfrequenz-Telephonanlagen über Hochspannungsleitungen - Fernmeß- und Fernwirkanlagen.



BROWN BOVERI

AG. BROWN. BOVERI & CIE. BADEN

SULZER

Gebrüder Sulzer
Aktiengesellschaft
Winterthur, Schweiz



Druckleitungen für Wasserkraftanlagen

Verteilleitung zur Zentrale Bärenburg
der Kraftwerke Hinterrhein AG
Betriebsdruck 40 kg/cm²

Lichte Weite 3600–1750 mm, max. Wandstärke 49 mm

400

