

Zeitschrift: Wasser- und Energiewirtschaft = Cours d'eau et énergie
Herausgeber: Schweizerischer Wasserwirtschaftsverband
Band: 52 (1960)
Heft: 3

Werbung

Nutzungsbedingungen

Die ETH-Bibliothek ist die Anbieterin der digitalisierten Zeitschriften auf E-Periodica. Sie besitzt keine Urheberrechte an den Zeitschriften und ist nicht verantwortlich für deren Inhalte. Die Rechte liegen in der Regel bei den Herausgebern beziehungsweise den externen Rechteinhabern. Das Veröffentlichen von Bildern in Print- und Online-Publikationen sowie auf Social Media-Kanälen oder Webseiten ist nur mit vorheriger Genehmigung der Rechteinhaber erlaubt. [Mehr erfahren](#)

Conditions d'utilisation

L'ETH Library est le fournisseur des revues numérisées. Elle ne détient aucun droit d'auteur sur les revues et n'est pas responsable de leur contenu. En règle générale, les droits sont détenus par les éditeurs ou les détenteurs de droits externes. La reproduction d'images dans des publications imprimées ou en ligne ainsi que sur des canaux de médias sociaux ou des sites web n'est autorisée qu'avec l'accord préalable des détenteurs des droits. [En savoir plus](#)

Terms of use

The ETH Library is the provider of the digitised journals. It does not own any copyrights to the journals and is not responsible for their content. The rights usually lie with the publishers or the external rights holders. Publishing images in print and online publications, as well as on social media channels or websites, is only permitted with the prior consent of the rights holders. [Find out more](#)

Download PDF: 19.02.2026

ETH-Bibliothek Zürich, E-Periodica, <https://www.e-periodica.ch>



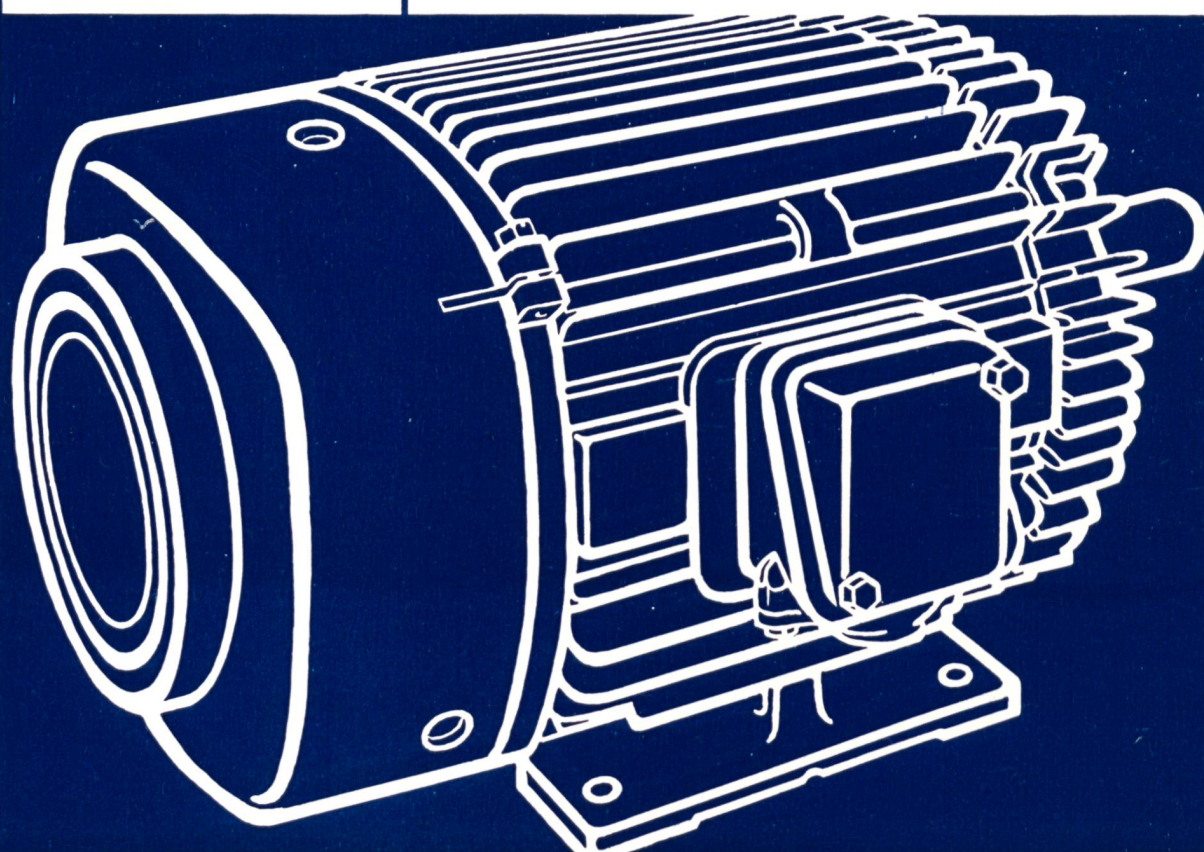
Neue

Kleinmotoren

für Industrie und Gewerbe

0,12... 7,5 kW bei 1500 U/min

Abmessungen nach IEC



108653.VII

Der kleine Brown Boveri Dreiphasen-Käfigmotor — hergestellt nur noch in der Schutzart «vollständig gekapselt» mit Aussenventilation — erfüllt mit seiner grossen Anpassungsfähigkeit alle Anforderungen der Praxis. Er ist der ideale Motor auch für Ihren Betrieb.

AG. BROWN, BOVERI & CIE., BADEN

Besuchen Sie unsere interessanten Stände an der Schweizer Mustermesse in Basel:

HALLE 5, Stand 1120

Neue Elektromotorenreihe nach den IEC-Vorschriften • 10-kW-HF-Generator zum Löten, Glühen und Härten • 60-kW-Mittelfrequenz-Induktionsanlage für Schmieden und Erwärmen • Siliziumgleichrichter • HF-Röhren für die Industrie • Scherentrenner für 2000 A, 420 kV • Zyklische Fernmessanlage • Digitalnetzregler für Kraftzentralen

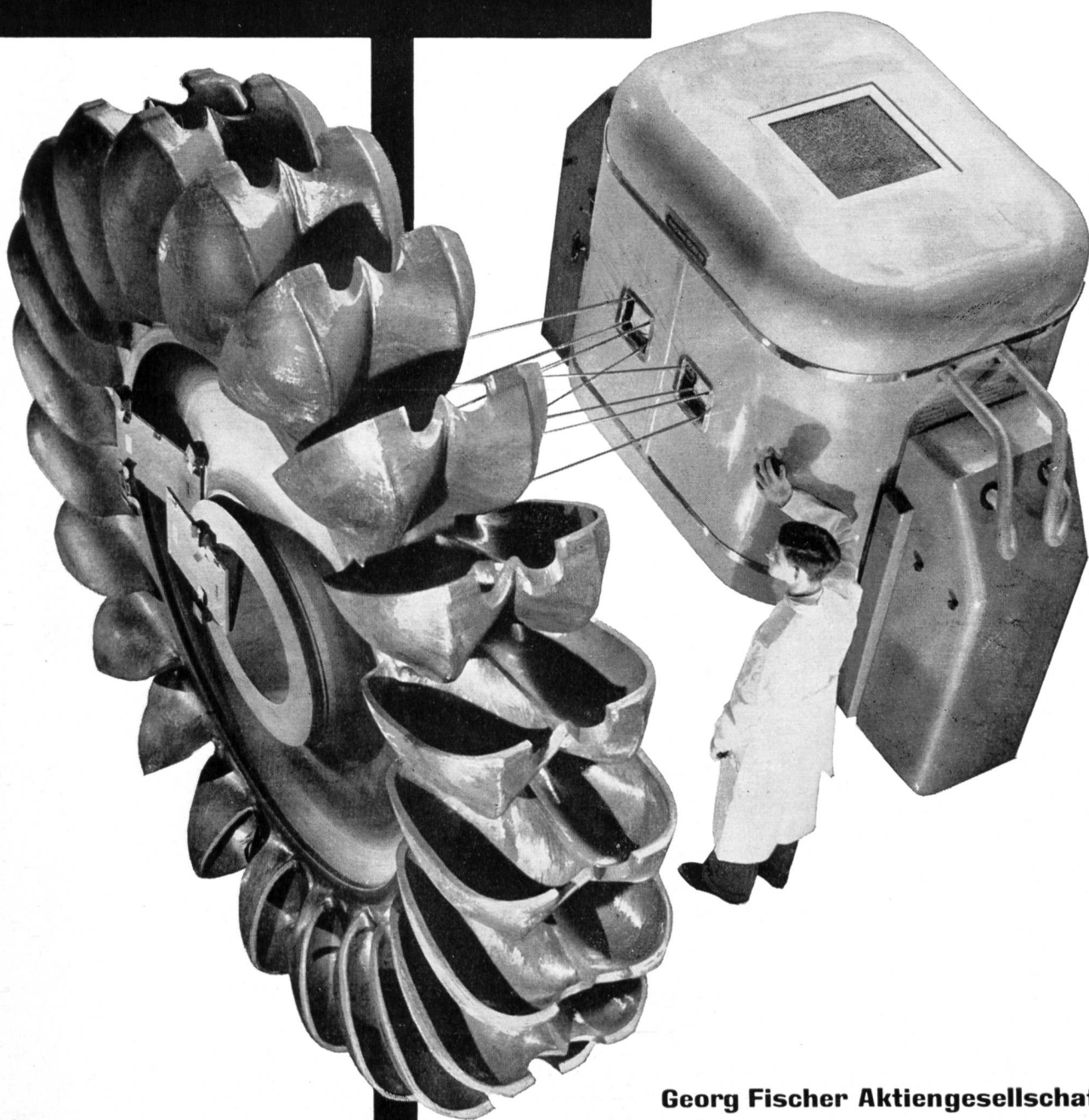
HALLE 6, Stand 1260

Lichtbogen- und Widerstandsschweissmaschinen

+GF+

Stahlguß wird auf Herz und Nieren geprüft

Dafür stehen uns für die zerstörungsfreie Materialprüfung die modernsten Prüfgeräte zur Verfügung, darunter auch das hier abgebildete Betatron, dessen Röntgenstrahlen Wandstärken bis zu 450 mm durchleuchten. Nur so läßt sich feststellen, ob z. B. dieses Wasserturbinenrad ganz fehlerfrei gegossen ist.



**Georg Fischer Aktiengesellschaft
Schaffhausen**



Personen- und Material-
transporte im Gebirge rasch
und wirtschaftlich mit
modernen Helikoptern.

Kleiner Raumbedarf für
Start und Landung —
Große Transportleistung
in kurzem Zeitraum.

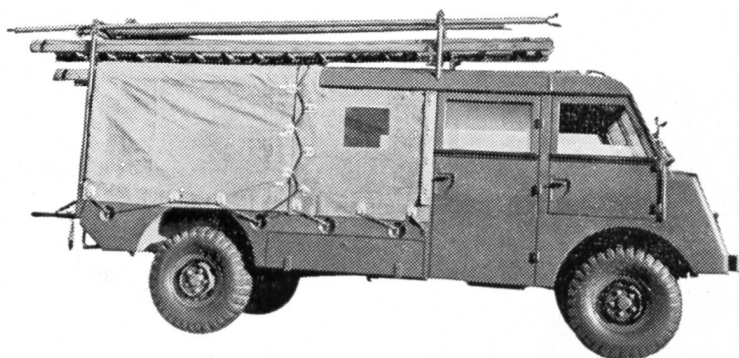
HELISWISS

Schweiz. Helicopter AG · Bern
Tel. 031. 9 49 68

Betriebsstellen :
Bern-Belp 031. 65 31 44
Zürich-Kloten 051. 84 79 50



MOWAG-Mehrzweckfahrzeuge



wie sie bei

**Elektrizitätswerken
Bauunternehmen
Feuerwehren usw.**

im Einsatz sind

Frontlenker, 6- oder 8-Zyl.-Benzinmotor, Allrad-Antrieb, mit
oder ohne Seilwinde, Drehschemel, Stangenträger usw.,
lieferbar als Mannschafts-, Material- oder Kombinations-
fahrzeug



MOWAG MOTORWAGENFABRIK AG Kreuzlingen

(072) 8 31 31

Euclid TC 12 Doppelmotorentraktor



**mit CK
zum
Erfolg**



Der TC 12 ist mit 2 General-Motors-Dieselmotoren von zusammen 425 PS ausgerüstet.

Die Kraftübertragung über Drehmomentwandler und hydraulisches Schaltgetriebe verbürgt maximale Ausnützung der Motorenleistung und grösste Schnelligkeit bei jeder Arbeitsbedingung. Schnelles Umschalten ohne Zeitverlust! Dank Einzelantrieb jeder Raupe unübertroffene Beweglichkeit auch in unebenem Gelände!

Zugleistung 66 000 kg.

Charles Keller Wallisellen, Tel. 051 / 93 39 33

fischer corso



Charles Keller Baumaschinen

Unsere Spezialabteilung erstellt: Blechgekapselte Sicherungskasten und Schränke, sowie:



Schalttafeln für

Verteilanlagen

Unterwerke

Trafostationen

Rohrpostanlagen

Kommandopulte für

Kraftwerke

Schützensteuerungen



Unterbreiten Sie Ihre Probleme unseren Spezialisten,
welche Sie in allen Fragen gerne unverbindlich beraten.

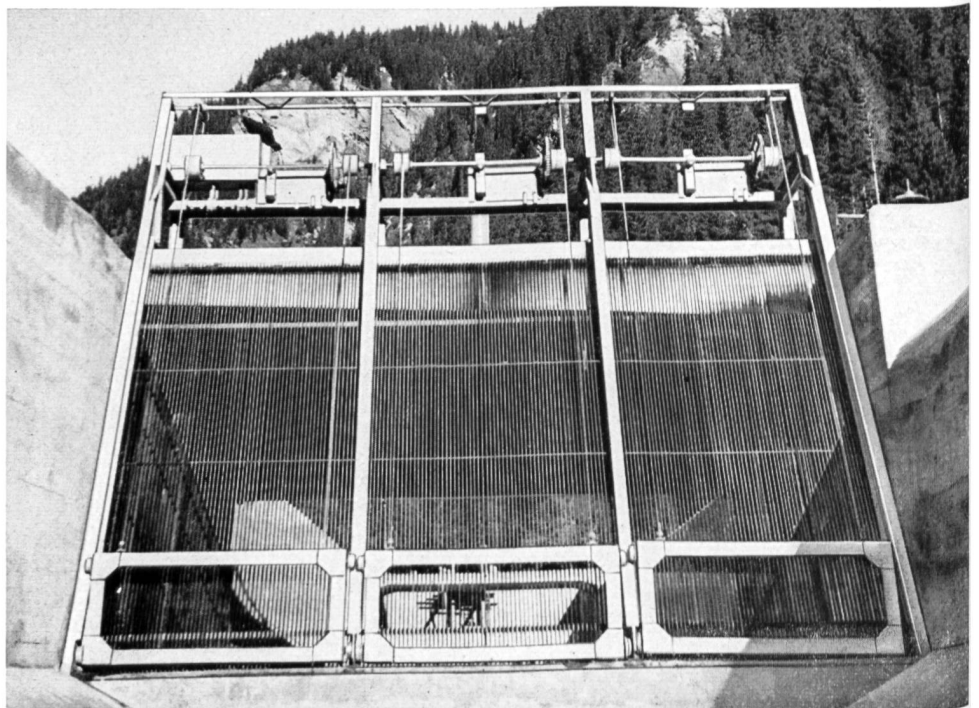
WEBER AG EMMENBRÜCKE (SCHWEIZ) TEL. (041) 5 22 44

Fabrik elektrotechnischer Artikel und Apparate

3teilige
Rechenreinigungsmaschine
für die Entsandungsanlage
Safien-Platz der

Kraftwerke Zervreila AG

projektiert und geliefert durch

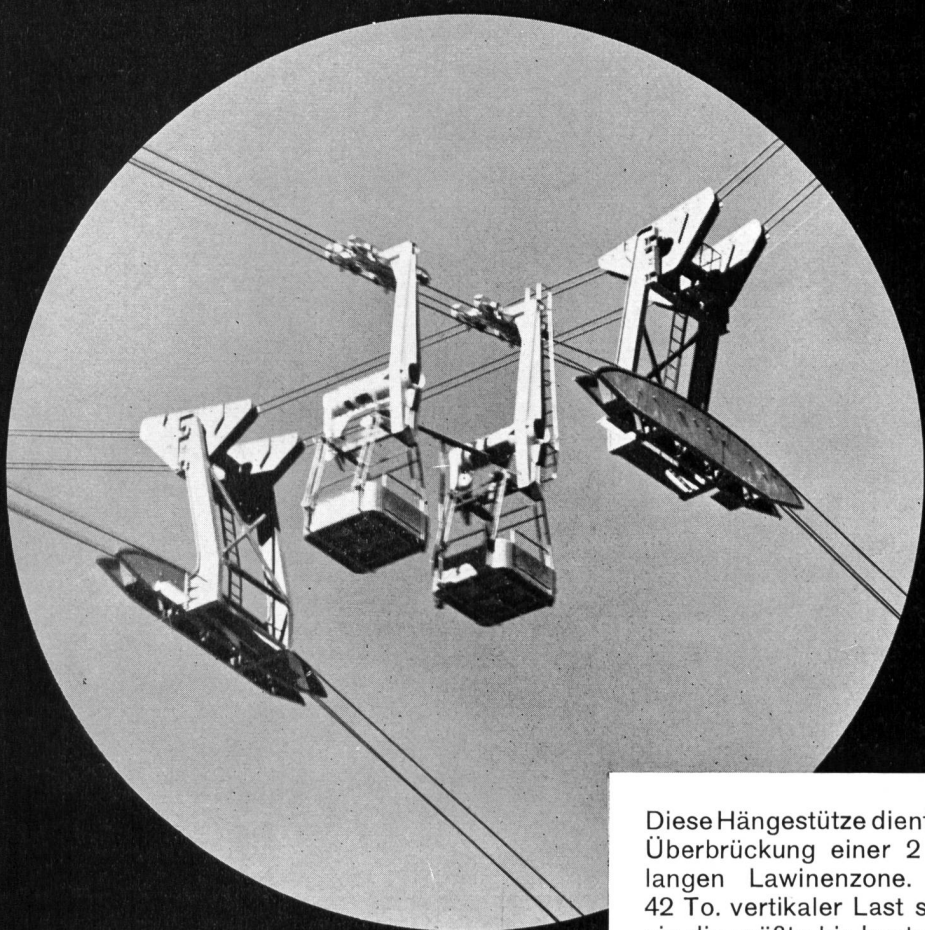


MEWAG
Maschinen- und Metallwarenfabrik AG
Wasen i. E.

Telephon (034) 4 36 05

Streiff

baut Seilbahnen
jeder Art



4 To. Seilbahn Tierfehd-
Hintersand für Personen-
und Materialtransport

Diese Hängestütze dient zur Überbrückung einer 2 km langen Lawinenzone. Mit 42 To. vertikaler Last stellt sie die größte bis heute gebaute, frei hängende Seilbahnstütze dar. Stützhöhe 180 m über Grund.
(Teleobjektivaufnahme)

Math. Streiff AG
Schwanden / GL

SWISSBORING

SCHWEIZERISCHE TIEFBOHR- UND BODENFORSCHUNGS-AG

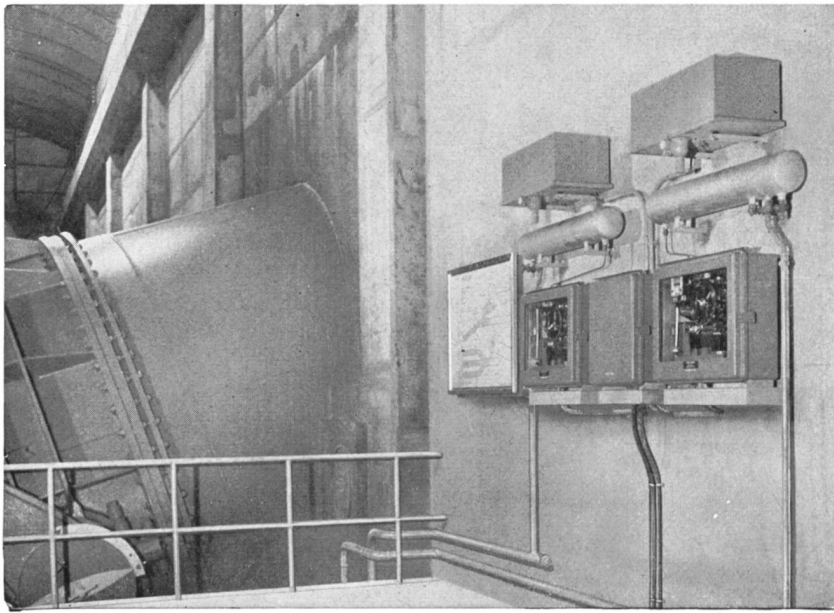
Theaterstraße 20

ZÜRICH

Tel. (051) 47 14 41

Kraftwerke Linth-Limmern
Staumauer Limmernboden

Ausführung von Sondierbohrungen für die Fundamente der Staumauer



**Services Industriels
de Lausanne
Usine de Lavey**

Zwei automatische Druckwaagen
zur Fernmeldung der Wasserstände
in den Wasserschloß-Kammern

Messen und Fernmessen von Wasserständen, Wasserstands differenzen, strömenden Wassermengen, Stellung der diese Größen regulierenden Organe sowie alle in Funktion dieser Werte arbeitenden Automaten.

FRANZ RITTMAYER AG • ZUG
A P P A R A T E B A U F Ü R D I E W A S S E R W I R T S C H A F T

KABELWERKE BRUGG A.G.

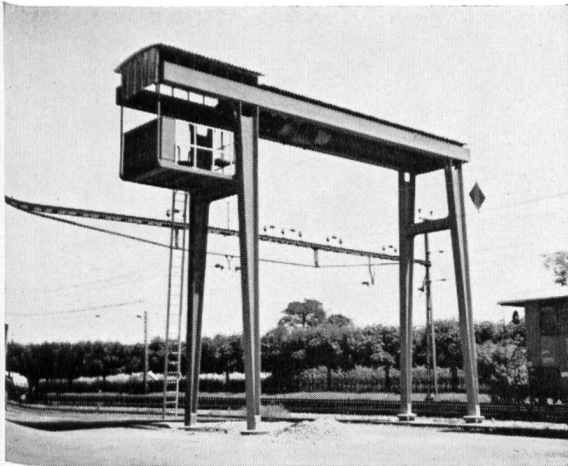




**Bleikabel
Kunststoffkabel
Drahtseile**

Kabel Halle 2 Stand Nr. 564 / Drahtseile Halle 8 Stand Nr. 3010

Maschinen • Geräte • Einrichtungen für den Kraftwerkbau



Bockkran mit 20 t Tragkraft für Schwer-Güterumschlag im Hinblick auf Bau des Kraftwerkes Linth-Limmern (SBB-Station Linthal).

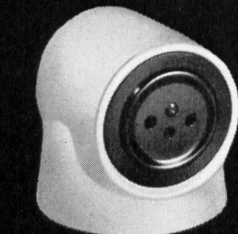
Kran- und Förderanlagen
Dienst- und Fördergerüste
Bohrwagen
Stollenloks
Stollenwagen (bis 10 m³)
Schiebeebenen
Weichen
Betonierzüge
Stollenschalungen
Druckschachtausrüstungen
Betoniertürme
Siloanlagen
Winden
Materialeilbahnen
Druckleitungen
Stahlwasserbauten
Freiluftstationen
Brücken
Masten
usw.

STAHL- UND MASCHINENBAU A.G. HORW

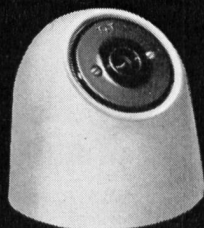
TELEPHON (041) 3 77 67 / 68

LUZERN

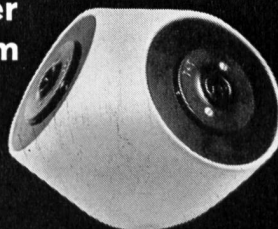
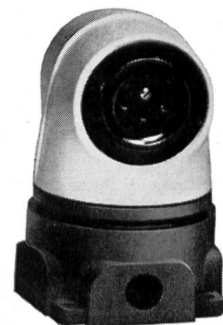
Bodenanschlüsse für Geschäftshäuser



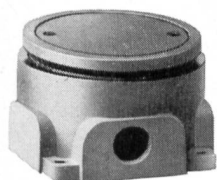
Starkstrom



**Telephon oder
Schwachstrom**



**Telephon und
Schwachstrom**



Bodendose
mit Reguliererring zur
bodenbündigen Einstel-
lung des Dosendeckels
Halle 3, Stand 832



OSKAR WOERTZ *Basel*
TEL. (061) 34 55 50



GUNIT und SPRITZBETON
mit modernsten Spezialmaschinen
20 JAHRE PRAKTISCHE ERFAHRUNG

E. LAICH

LOCARNO (TI)
SION (VS)
ZILLIS (GR)



Spezialschutzfarben und -lacke
längjährig bewährt für den Korrosionsschutz

Imerit Plastic-Metal

(Kaltverzinkung), die Zinkstaubfarbe für den
kathodischen Korrosionsschutz für
Ober- und Unterwasserstahlbauwerke

Imerit LK-Mennig

mit hervorragender Korrosionsfestigkeit,
Wasserfestigkeit und Widerstandsfähigkeit
gegen die verschiedensten Einflüsse

Imerit Bitumen

schwarz, aluminium und grün. Für den Rost-
schutz von Eisen für Druckrohrleitungen, erd-
verlegte Tanks und Leitungen

Imerit Bitumen

für Fundamente und Mauerwerkisolierung

Imerit Bitumen

dick für die Erzielung hoher Schichtdicken in
einem Arbeitsgang

Imerit Bitumen R

geruchsschwach für Trinkwasserbehälter

Imerit Alu-Mennig

die preisgünstige Leichtmennige für allge-
meine Korrosionsschutzanstriche. Vollständig
unschädlich, da absolut bleifrei, sehr niedriger
Materialverbrauch und gute Rostschutzwirkung
usw.

IMERIT AG
Wetzikon Zürich

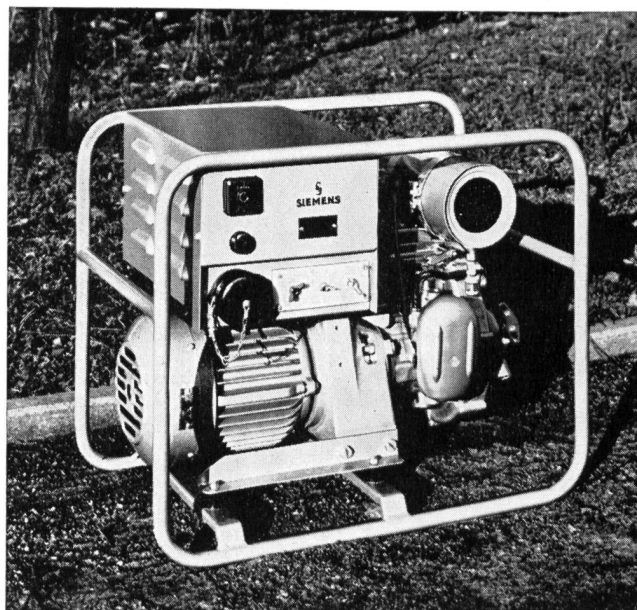
Fabrik für Spezialschutzfarben und -lacke
Spezial-Unterwasserfarben
Kaltverzinkung
Telephon (051) 978385 / 978985

CABLES

CORTAILLOD


SIEMENS

Elektrosätze und
Notstromgruppen
für jede gewünschte
Leistung



Elektrosatz AKE 516-2J

Zweitakt-Benzinmotor. Frequenzumschaltbar. Wechselstromleistung 750 W bei 50 Hz, 220 oder 110 Volt; 900 W bei 60 Hz, 220 oder 110 Volt. Gleichstromleistung 600 W für Ladebetrieb. Gewicht 70 kg. Masse: 59,5 x 36,5 x 49 cm.

Verlangen Sie unseren Spezialprospekt.
Wir beraten Sie gerne und unverbindlich.

SIEMENS
ELEKTRIZITÄTSERZEUGNISSE AG

Zürich • Bern • Lausanne



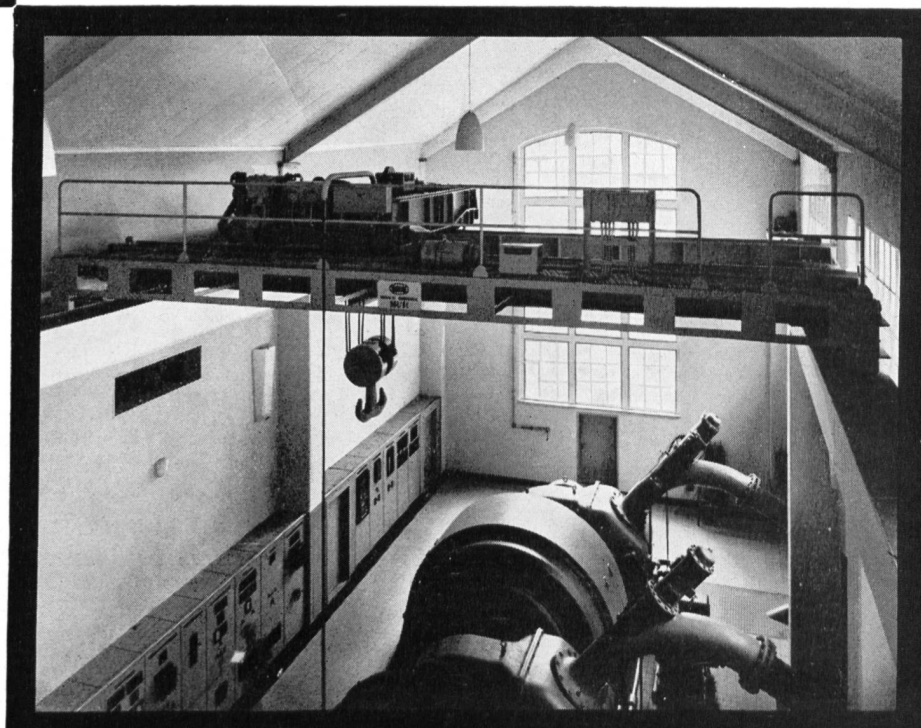
Laufkrane in Kraftwerkzentralen

Die Anpassung der Krane an alle betrieblichen Anforderungen und die auch für das Auge gefällige Einfügung in die Architektur eines gepflegten Innenraumes ist unsere Spezialität.

Wir liefern für die Bergeller Kraftwerke

1 Zweiträger-Handlaufkran 12 t
1 Zweiträger-Handlaufkran 10 t
1 Einträger-Handlaufkran 7,5 t

Brun & Cie. AG **Nebikon LU**
Telephon (062) 9 51 12



SOCAL S.A.

ERDÖLPRODUKTE

Hauptsitz: **Lausanne**, 12, rue Etraz, Tel. (021) 22 27 46

Alleinvertretung der

«**PURFINA**»-

TRANSFORMATORENÖLE

TURBINENÖLE

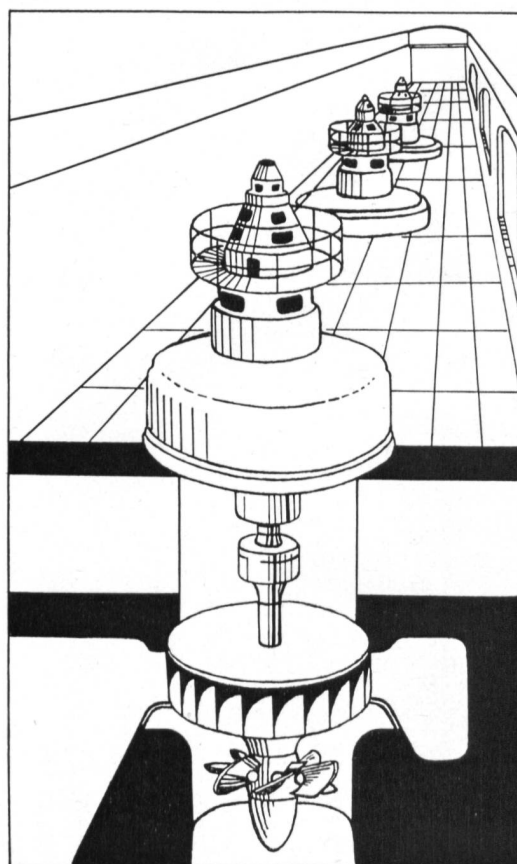
DIESELMOTORENÖLE

SPEZIALÖLE UND FETTE

TREIB- UND BRENNSTOFFE



Unsere Ingenieure beraten Sie gerne



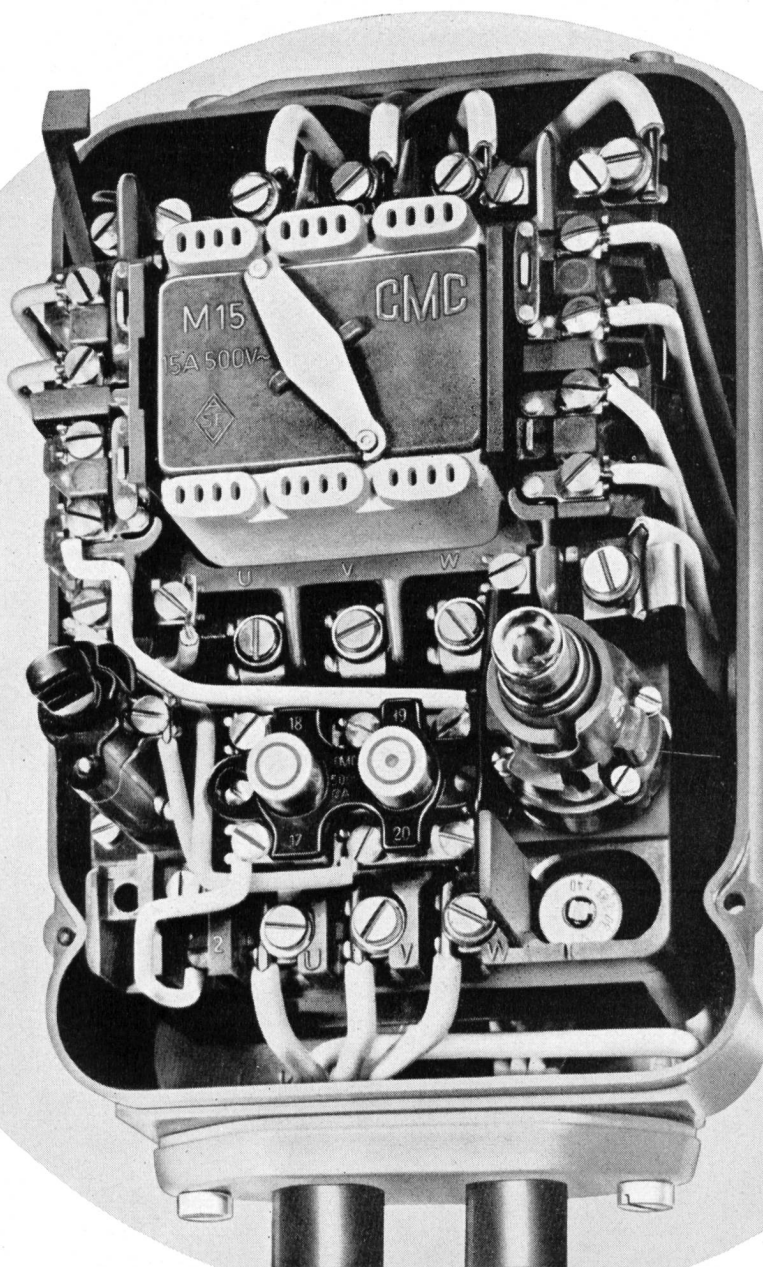
CMC

Schütze

M 15	15 A	500 V ~
M 25	25 A	500 V ~

Senkrecht aufeinanderstehende Bewegungsrichtungen der Kontakte, des Magneten und des Auslösemechanismus im Thermoblock ergeben prellfreies Schalten und hohe Schlagunempfindlichkeit.

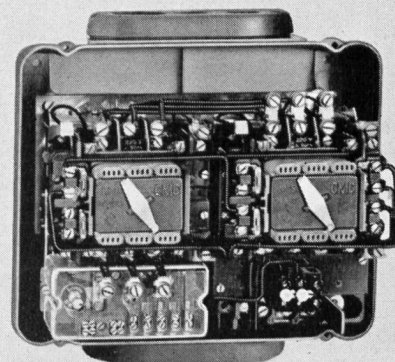
Sämtliche Anschlüsse sind leicht zugänglich, übersichtlich angeordnet und eindeutig bezeichnet.



Schütz AMp 15



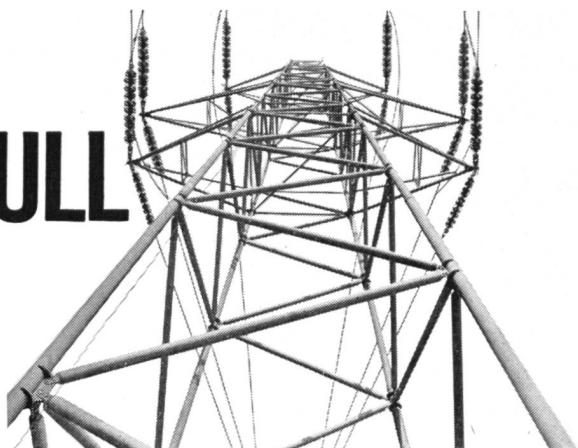
Schütz CMp 15



Stern dreieckschütz CMSp 25

Carl Maier & Cie. Fabrik elektrischer Apparate und Schaltanlagen
Schaffhausen Tel. 053-5 61 31

KULL

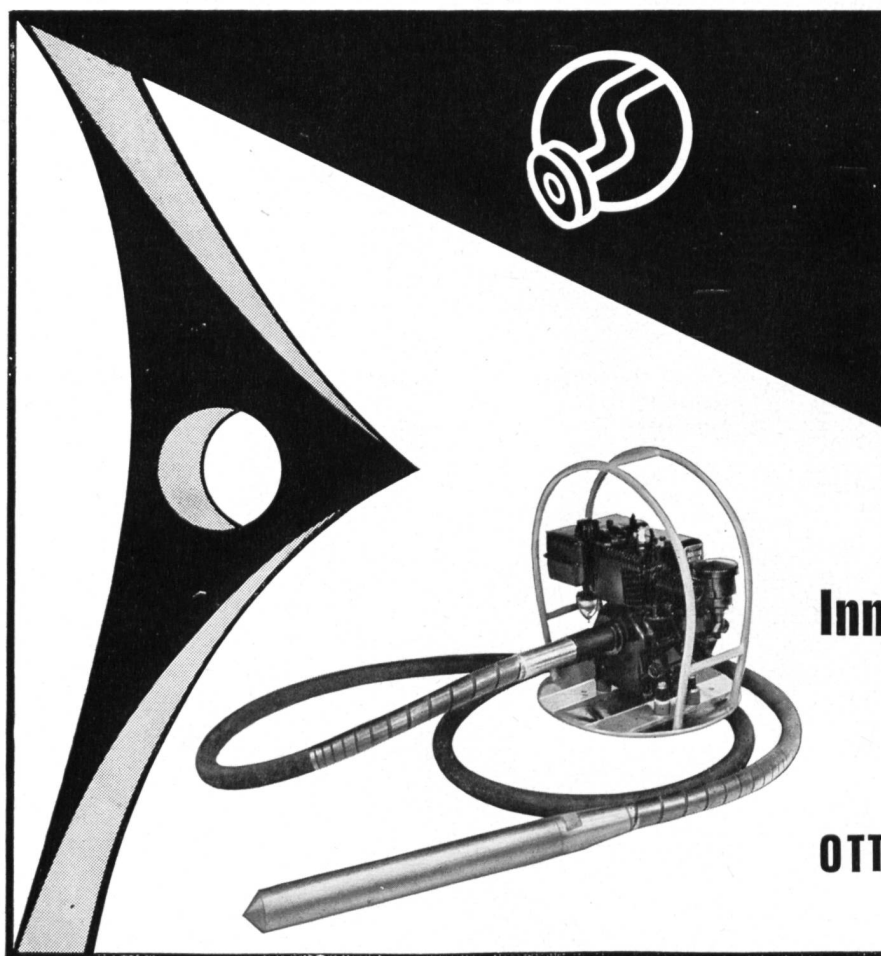


O. Kull + Cie Zürich 1 / Selnastr. 6
Telephon 051 / 23 66 50

FREILEITUNGSBAU

Hochspannungsleitungen
Niederspannungs-Verteilanlagen
Kabelanlagen

Bahnkontakt-Leitungen
Transformatoren-Stationen



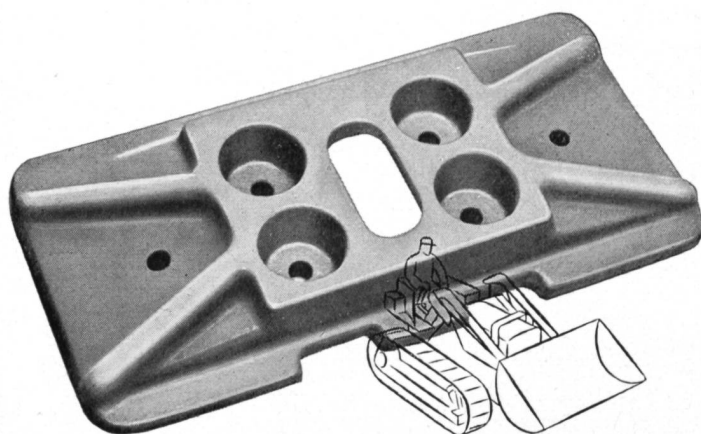
Innen-Vibratoren

und andere Maschinen
für den Bauplatz und die Werkstatt

Verlangen Sie Prospekte oder den
Vorführwagen.

OTTO SUHNER AG BRUGG

Telephon (056) 4 14 22



RAUPENKETTEN

Bodenplatten, Kettenglieder, Tragrollen
und Laufrollen aus gesenkschmiedetem
Mangan-Vanadium-Spezialstahl

für alle Raupenfahrzeuge

ab Lager lieferbar. Tel. (051) 83 62 10

SIEBAG AG GLATTBRUGG

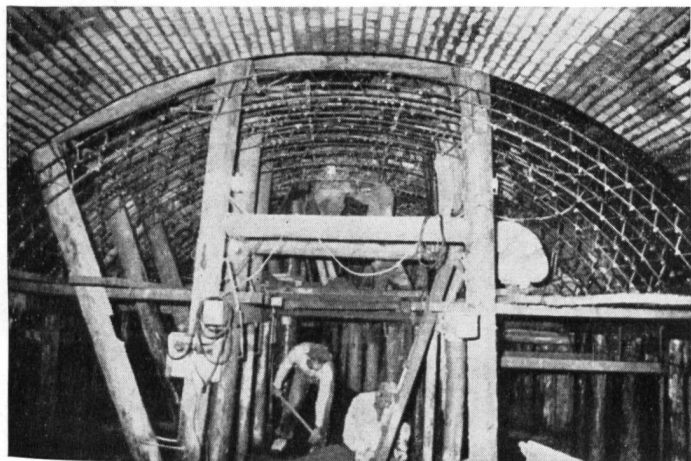
ASEOL

SCHMIERSTOFFE erfüllen höchste Ansprüche

ADOLF SCHMIDS ERBEN AKTIENGESELLSCHAFT BERN TEL. 031/27844

Millimeter-, Logarithmen-
Lichtpaus- u. Pauspapiere

ED. AERNI-LEUCH BERN



Unsere Spezialisten beraten Sie gerne und unverbindlich bei Ihren Schalungsproblemen

FIX-Schalungsträger, neues Modell 3

FIX-Stahlschalung

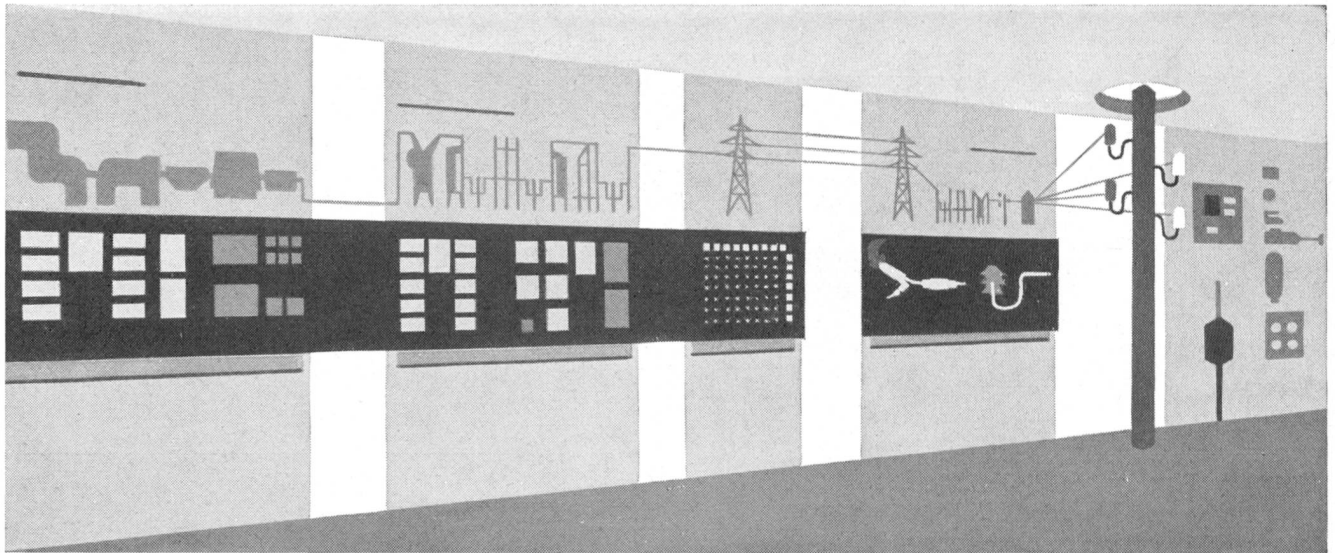
← Flexible BK-Schalungsträger im Stollen

Säulenzwingen

JOWI-Schalungsspannschlösser

FIXTRÄGER A.G. Laufenburg/AG

Telephon (064) 7 35 21



MUBA 1960

Wir befinden uns wieder am
bisherigen Platz,
Halle 3, Stand 791
Telephon 33 00 22 und 33 01 21

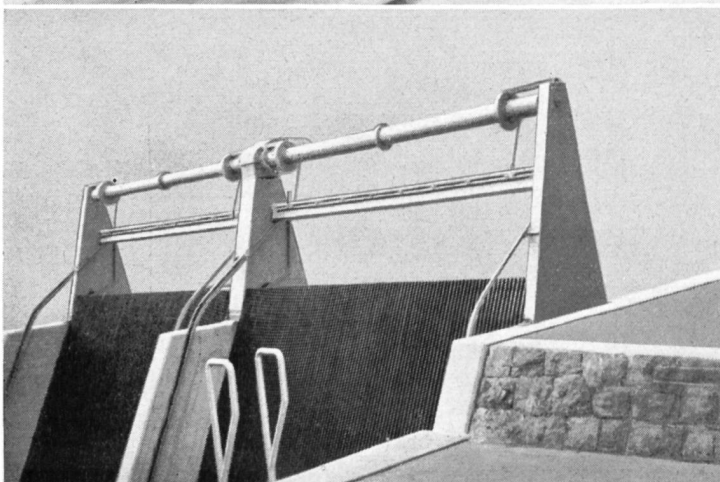
Neues auf dem Gebiete der Meß- und Regeltechnik,
Neues und Weiterentwickeltes im Installationswesen,
dies zeigt unser diesjähriger Stand.

Bitte besuchen Sie uns.

Wir wünschen Ihnen einen gewinnbringenden Aufenthalt.



CAMILLE BAUER
AKTIENGESELLSCHAFT · BASEL



Lonza AG, Aletsch AG
EW. Ackersand II, Ausgleichsbecken Mattsand

FÄH

Rechenreinigungsmaschinen

können den verschiedensten baulichen
Verhältnissen angepaßt werden und erfüllen
hohe Ansprüche

V. FÄH, GLARUS

Mech. Werkstätte u. Stahlbau, Tel. 058.517 86

F + C Jenny, Spinnerei und Weberei
Ziegelbrücke GL

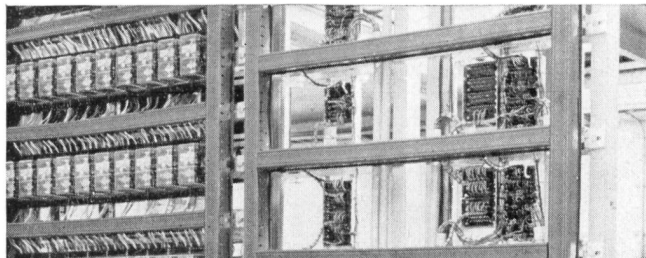
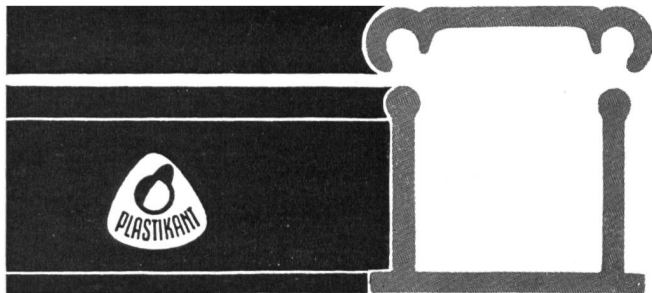


Photo CMC Schaffhausen

Die PLASTIKANT Kabelkanalprofile werden in Längen von 2 m, Farbe blaugrau, bei uns und bei den bedeutendsten Elektrogrossisten auf Lager gehalten.

Verlangen Sie bemustertes Angebot beim Generalvertreter:

René Lienhard & Co.

Verkaufsgesellschaft der Rehau-Plastiks GmbH

Hauptsitz: Basel, St. Jakobs-Strasse 21, Telefon (061) 35 37 83

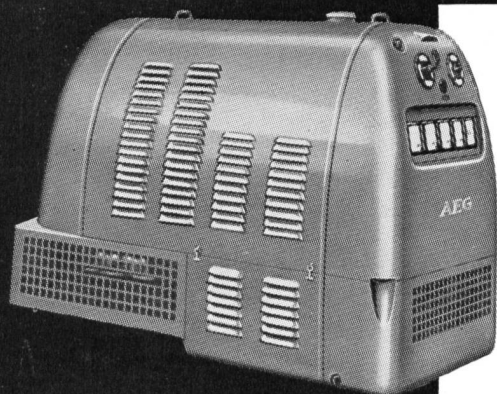
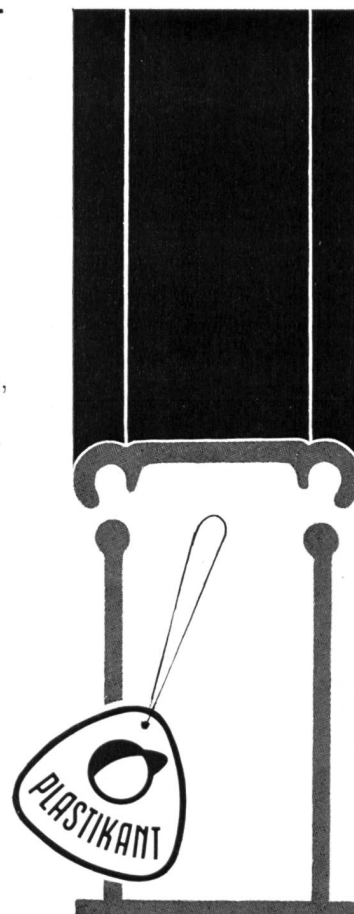
Verkaufslager: Zürich, Badenerstrasse 816, Telefon (051) 54 38 00

Verkaufslager: Bern-Zollikofen, Bernstrasse 103, Telefon (031) 65 02 33

PLASTIKANT PVC- Kabelkanal- profile

für Verdrahtungen
im Schalttafelbau,
für Kommandoräume,
Steuerungen,
Werkzeugmaschinen.

Die moderne
Verdrahtungsart
im Kraftwerksbau!

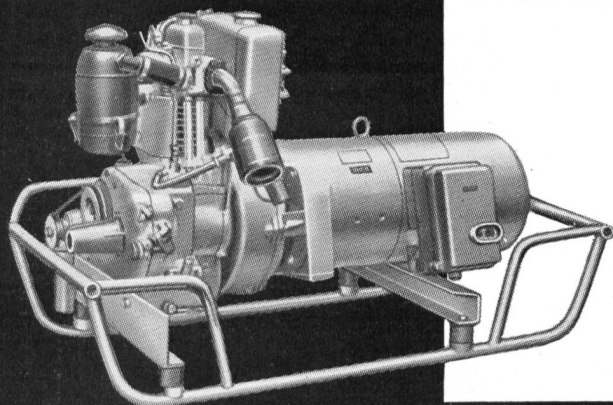


AEG-Notstromgruppen

- Günstig im Preis
- Stationär und fahrbar
- Mit Diesel- und Benzinmotoren
- Leistung 4,5–180 kVA

AEG

Notstromgruppen



Teilen Sie uns Ihre Probleme mit,
wir beraten Sie gerne

Elektron AG Seestr.31 Zürich 2 Tel.051-255910

COUPON

Senden Sie uns bitte Unterlagen
über NOTSTROMGRUPPEN

Firma

Adresse

Datum

Bauunternehmung Staumauer Limmernboden

Ed. Züblin & Cie. AG, Zürich-Linthal
Impresa Ing. P. Lodigiani S. p. A., Linthal
Murer AG, Andermatt
Emil Baumann AG, Altdorf
Gandini & Vandoni S. p. A., Linthal
Streiff & Co., Glarus
Hoch- und Tiefbau AG, Aarau
Theodor Homberger AG, Glarus

Ausführung der

Staumauer Limmernboden mit Nebenanlagen und Stollen

Gestrichelte Linie = O. K. Staumauer

Rechts oben: Unterkunftshaus im Bauzustand am 15. 10. 1959

