

Zeitschrift: Wasser- und Energiewirtschaft = Cours d'eau et énergie
Herausgeber: Schweizerischer Wasserwirtschaftsverband
Band: 52 (1960)
Heft: 1-2

Werbung

Nutzungsbedingungen

Die ETH-Bibliothek ist die Anbieterin der digitalisierten Zeitschriften auf E-Periodica. Sie besitzt keine Urheberrechte an den Zeitschriften und ist nicht verantwortlich für deren Inhalte. Die Rechte liegen in der Regel bei den Herausgebern beziehungsweise den externen Rechteinhabern. Das Veröffentlichen von Bildern in Print- und Online-Publikationen sowie auf Social Media-Kanälen oder Webseiten ist nur mit vorheriger Genehmigung der Rechteinhaber erlaubt. [Mehr erfahren](#)

Conditions d'utilisation

L'ETH Library est le fournisseur des revues numérisées. Elle ne détient aucun droit d'auteur sur les revues et n'est pas responsable de leur contenu. En règle générale, les droits sont détenus par les éditeurs ou les détenteurs de droits externes. La reproduction d'images dans des publications imprimées ou en ligne ainsi que sur des canaux de médias sociaux ou des sites web n'est autorisée qu'avec l'accord préalable des détenteurs des droits. [En savoir plus](#)

Terms of use

The ETH Library is the provider of the digitised journals. It does not own any copyrights to the journals and is not responsible for their content. The rights usually lie with the publishers or the external rights holders. Publishing images in print and online publications, as well as on social media channels or websites, is only permitted with the prior consent of the rights holders. [Find out more](#)

Download PDF: 19.02.2026

ETH-Bibliothek Zürich, E-Periodica, <https://www.e-periodica.ch>



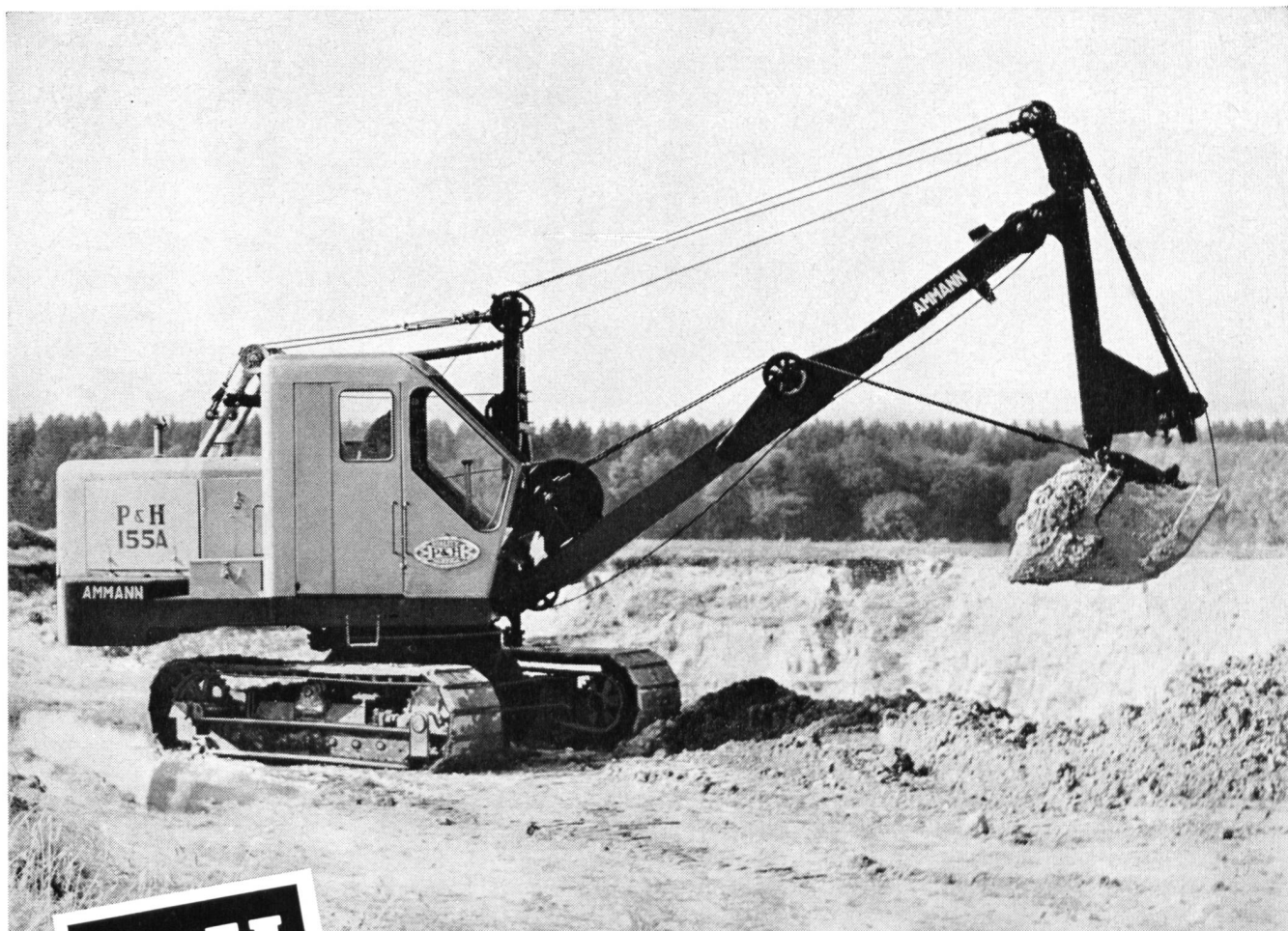
**BROWN
BOVERI**

**Brown Boveri
führend
im Bau von
Grossgeneratoren
für Hoch- und
Niederdruck-
Wasserkraftwerke**

Wir liefern:

Generatoren - Transformatoren,
Strom- und Spannungswandler bis
400 kV Betriebsspannung - Regel-
und Schutzeinrichtungen - Schalt-
anlagen und Kommandoräume -
HF-Telephonieanlagen - Fern-
mess- und Fernsteuerapparate

AG. BROWN, BOVERI & CIE., BADEN (SCHWEIZ)



P&H

Universal-Bagger 155 A

ein bemerkenswerter Fortschritt im Baggerbau

P&H

155 A - 400 Liter
«Made in Europe»

nach USA-Normen

- ★ unabhängige Antriebsorgane im Oelbad laufend
- ★ Kupplungen von aussen leicht zugänglich
- ★ Fahrwerk in Traktorenbauart mit Spannfederung
- ★ luftgekühlter Motor mit 4-Gang-Getriebe
- ★ Hydraulische Niederdrucksteuerung erlaubt das Arbeiten «mit Gefühl»
- ★ alle Ausrüstungen mit Manganstahl-Kübel; Tieflöffel kippbar

Alle Bewegungen, insbesondere Fahren, Schwenken und Heben können gleichzeitig und voneinander unabhängig ausgeführt werden. Der Zeitgewinn beim Verstellen des Baggers wirkt sich in einer grösseren Leistung aus.

Die Anwendung von hochfesten Baustählen, die vollständig geschlossene Konstruktion, sowie der rasche AMMANN-Ersatzteil- und Reparaturdienst bieten Gewähr für einen wirtschaftlichen und pausenlosen Betrieb.

Alleinvertretung für die Schweiz:

ULRICH AMMANN

Baumaschinen Langenthal

Telephon 063 / 2 27 02

Harnischfeger International Corporation GmbH

P & H Raupenbagger mit Kübelinhalt von 400-2670 l

P&H

CABLES

CORTAILLOD

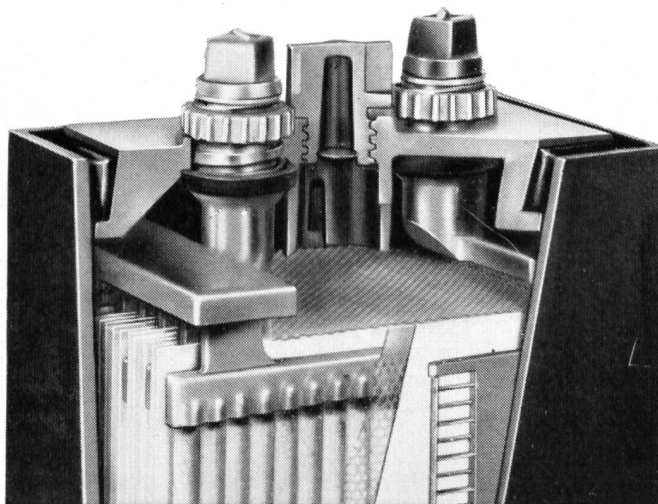
Plus Tubax

ist besser

Spezial-Röhrchenplatten-
Batterie für Traktion,
Notstrom und Zugbeleuchtung

- 1 längere Lebensdauer, 4 Jahre Garantie
kein Plattenwechsel
- 2 grössere Leistung, unerreichte Kapazität
pro Raum- und Gewichtseinheit
- 3 kleinster Platzbedarf, Baukosten-
einsparung bei stationären Anlagen
- 4 grösste Betriebssicherheit, kurzschluss-
sichere Isolation, robuste Elementbecher
- 5 vergossene Elemente, sauber,
keine Säureschäden

Plus AG Basel 6, Telephone 061-23 79 10



ARFA


A stylized silhouette of a mountain range with jagged peaks, rendered in black against a white background. The mountains are positioned behind the central text and above the pipe diagram.

Kühlrohre für Staumauern

Pipe-lines

mit Victaulic-Kupplungen

ARFA Röhrenwerke AG
Basel 2
Telephon 061 / 34 74 80

A diagram showing a curved section of a pipe line. The pipe is composed of several segments connected by small square couplings. The diagram is rendered in white lines on a black background.

BENTONITE

für die verschiedensten
Anwendungsgebiete:

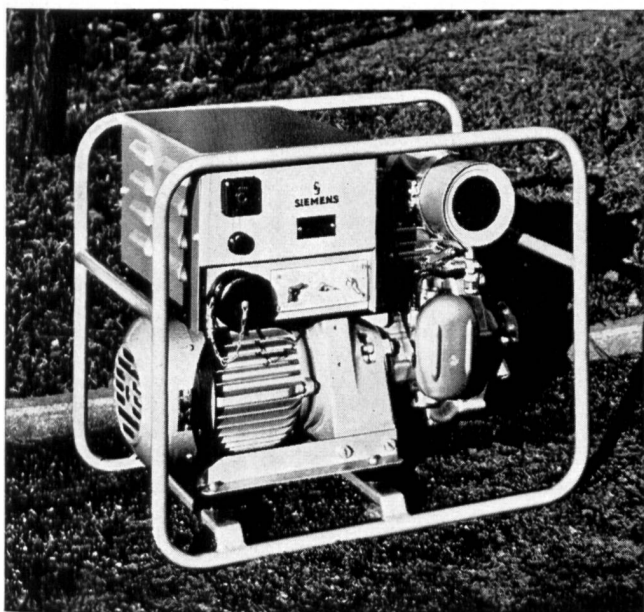
Terrain - Abdichtungen
Erddamm - Kerne
Tiefbohrungen
Giessereien
etc.

EMIL SCHELLER & CIE
Aktiengesellschaft
Zürich

Alleinvertretung für die Schweiz der
B.P.A. Bentonite Preparati Affini
Milano



Elektrosätze und Notstromgruppen für jede gewünschte Leistung



Elektrosatz AKE 516-2J

Zweitakt-Benzinmotor. Frequenzumschaltbar. Wechselstromleistung 750 W bei 50 Hz, 220 oder 110 Volt; 900 W bei 60 Hz, 220 oder 110 Volt. Gleichstromleistung 600 W für Ladebetrieb. Gewicht 70 kg. Masse: 59,5 x 36,5 x 49 cm.

Verlangen Sie unseren Spezialprospekt.
Wir beraten Sie gerne und unverbindlich.

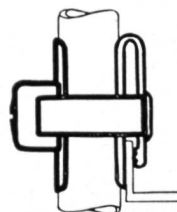
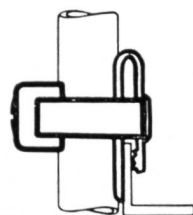
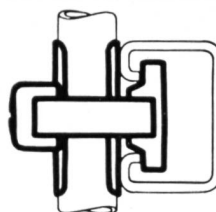
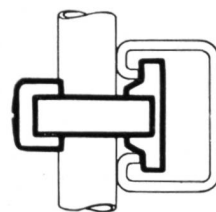
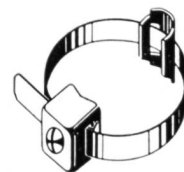
SIEMENS
ELEKTRIZITÄTSERZEUGNISSE AG

Zürich • Bern • Lausanne



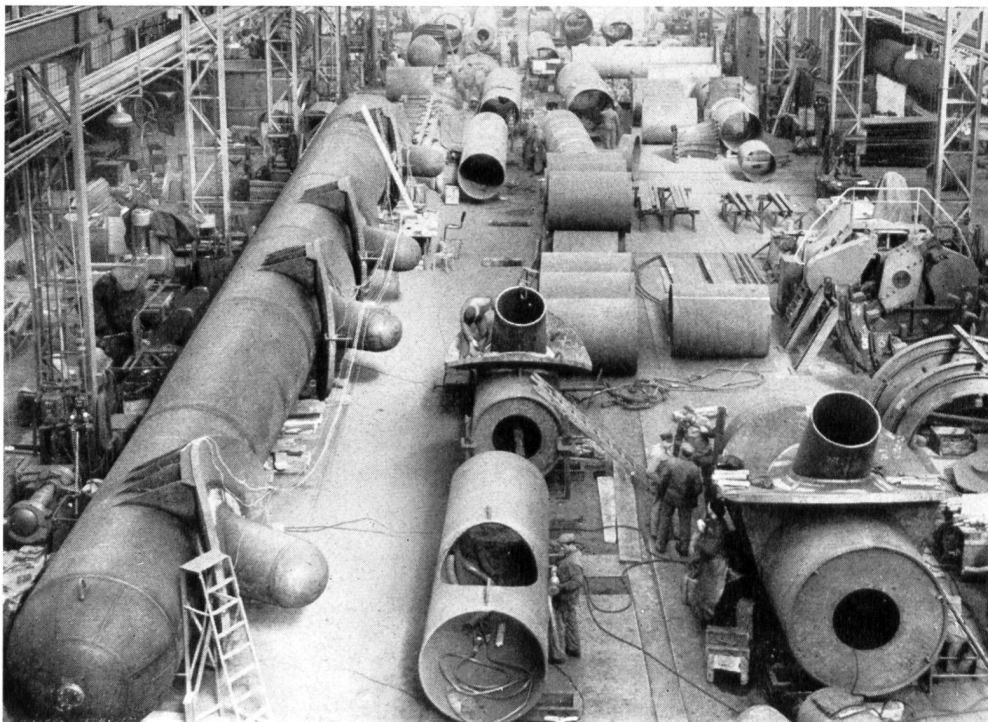
LANZ
UNIVERSAL-MONTAGE-
MATERIAL

in jeder Beziehung vorteilhaft



HERMANN LANZ AG
MURGENTHAL

Fabrik für elektrotechnische Artikel und Metallwaren
und die Grossistenfirmen



Partie aval du collecteur
de la centrale de Fionnay
de la Grande Dixence S.A.,
lors des essais de pres-
sion en atelier à 121 atm.

Giovanola Frères S.A., Monthey

**CONDUITES FORCÉES
PUITS BLINDÉS, VANNES**

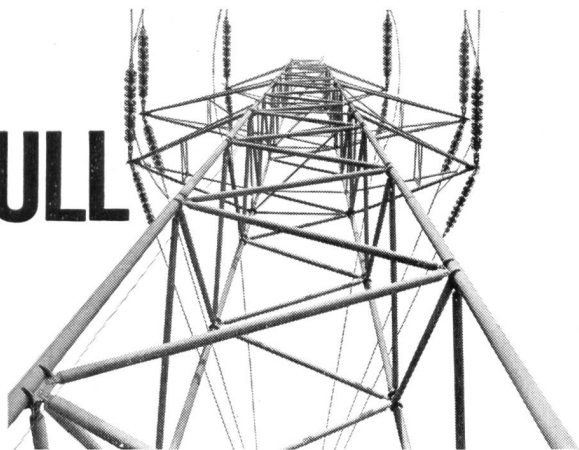


KABELWERKE BRUGG A.G.



**Bleikabel
Kunststoffkabel
Drahtseile**

KULL



O. Kull+Cie Zürich 1/Selnastr. 6
Telephon 051/23 66 50

FREILEITUNGSBAU

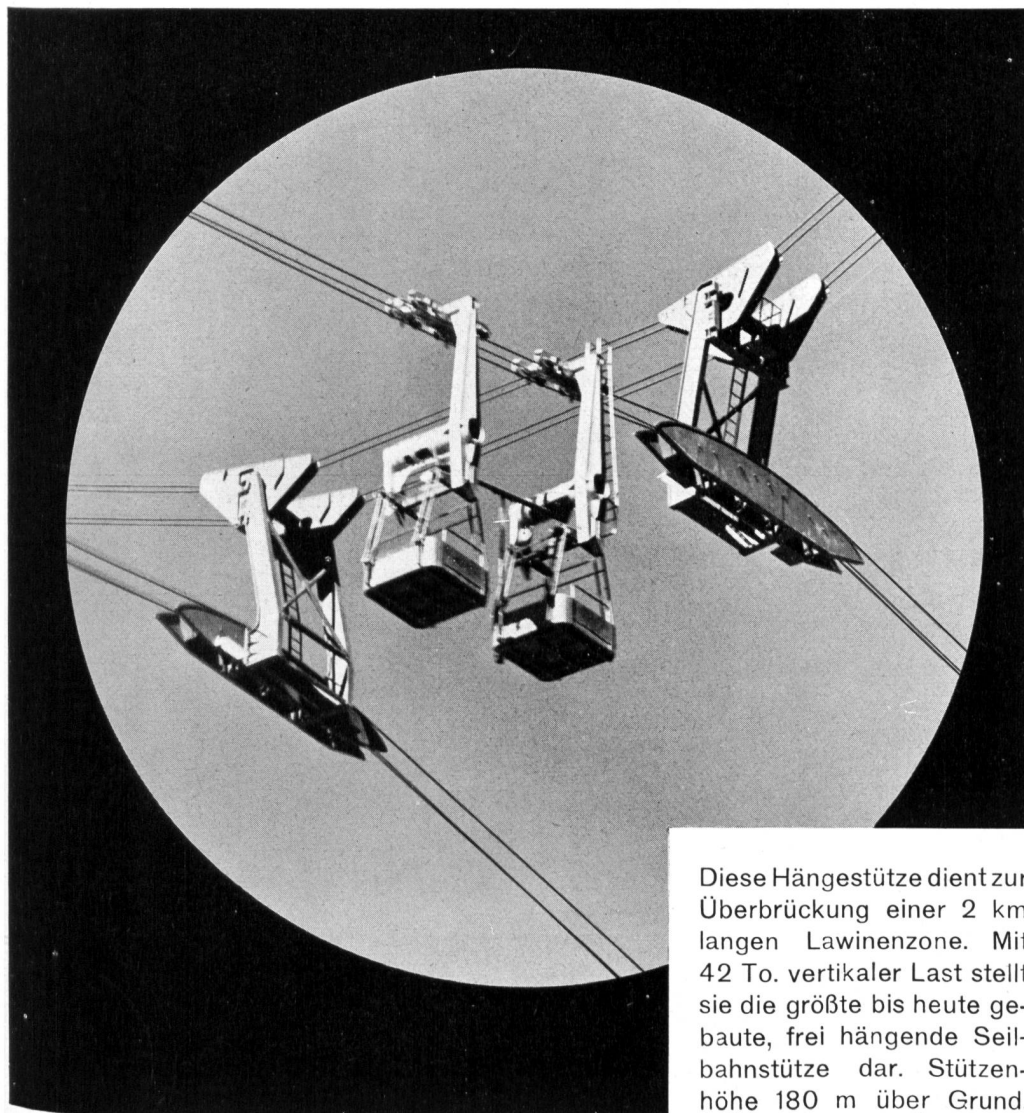
Hochspannungsleitungen
Niederspannungs-Verteilanlagen
Kabelanlagen

Bahnkontakt-Leitungen
Transformatoren-Stationen

Falls Sie den Jahrgang 1959 der
«Wasser- und Energiewirtschaft» einbinden
lassen möchten, liefern wir Ihnen eine

Einbanddecke

in Leinwand mit Silber-Prägedruck zum Preise von Fr. 4.25.
Auf Wunsch übernehmen wir auch das Einbinden zum Preise von Fr. 11.25
plus Einbanddecke = Fr. 15.50 bei Vorauszahlung auf Postcheckkonto
VIII 8092 Zürich, Administration «Wasser- und Energiewirtschaft», Hirschen-
graben 20, Zürich.



Teleobjektivaufnahme

Streiff

baut Seilbahnen
jeder Art

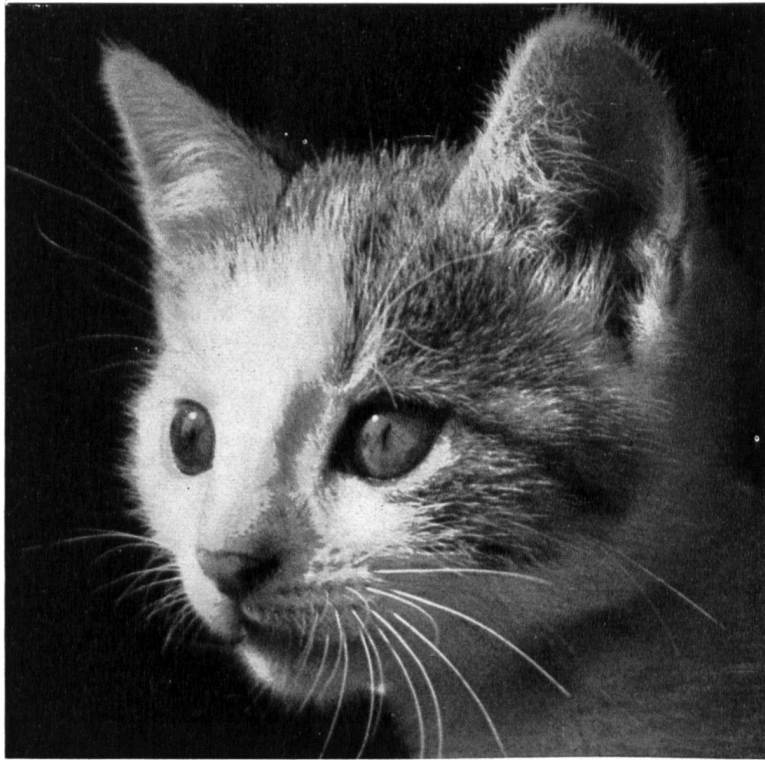
4 To. Seilbahn Tierfehd-
Hintersand für Personen-
und Materialtransport

Diese Hängestütze dient zur
Überbrückung einer 2 km
langen Lawinenzone. Mit
42 To. vertikaler Last stellt
sie die größte bis heute ge-
baute, frei hängende Seil-
bahnstütze dar. Stützen-
höhe 180 m über Grund.

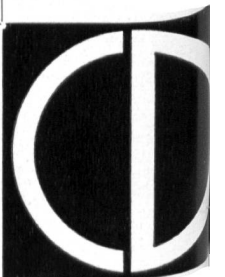
Math. Streiff AG
Schwanden / GL

Der Reiz des Bildes...

ist auch in der Werbung oft der zündende Funke. Die treue Vermittlerin der lebendigen Natürlichkeit des sympathischen Katzenkopfes ist die qualifizierte Technik des Buchdrucks. Alle Buchdruckarbeiten — ob es um die moderne Gestaltung, den guten Satz oder den sauberen Druck geht — pflegen wir auf das sorgfältigste. Rufen Sie uns, wenn Sie schöne Drucksachen brauchen.



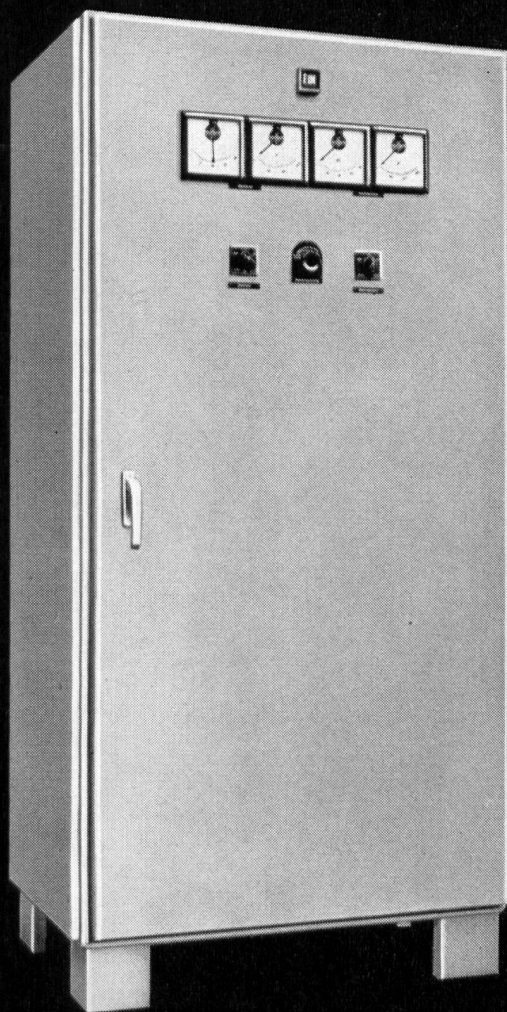
City-Druck AG Zürich St. Peterstr. 10 Telefon 051 / 23 46 34





Selen-Gleichrichter- Geräte

zur Ladung und Pufferung von Kraftwerk
Notstrombatterien.



Transduktor-geregeltes Direktspeisege-
rät für $220\text{ V} \pm 2\%$ / 10 A mit separatem
Batterieladegerät für 240 V / 40 A . Voll-
automatische Ausführung.

Standard Telephon und Radio AG.

Verkaufsabteilung Zürich 4,
Zweierstrasse 35 Tel: 051/25 45 10



GUNIT und SPRITZBETON

mit modernsten Spezialmaschinen
20 JAHRE PRAKTISCHE ERFAHRUNG

E. LAICH

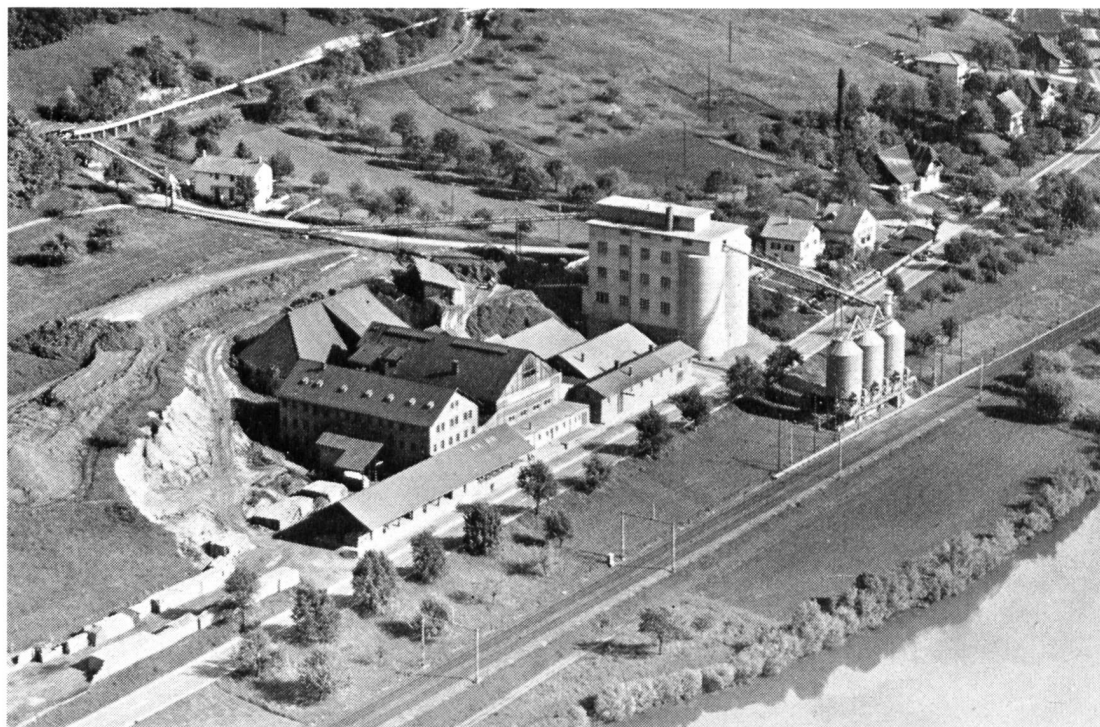
LOCARNO (TI)

SION (VS)

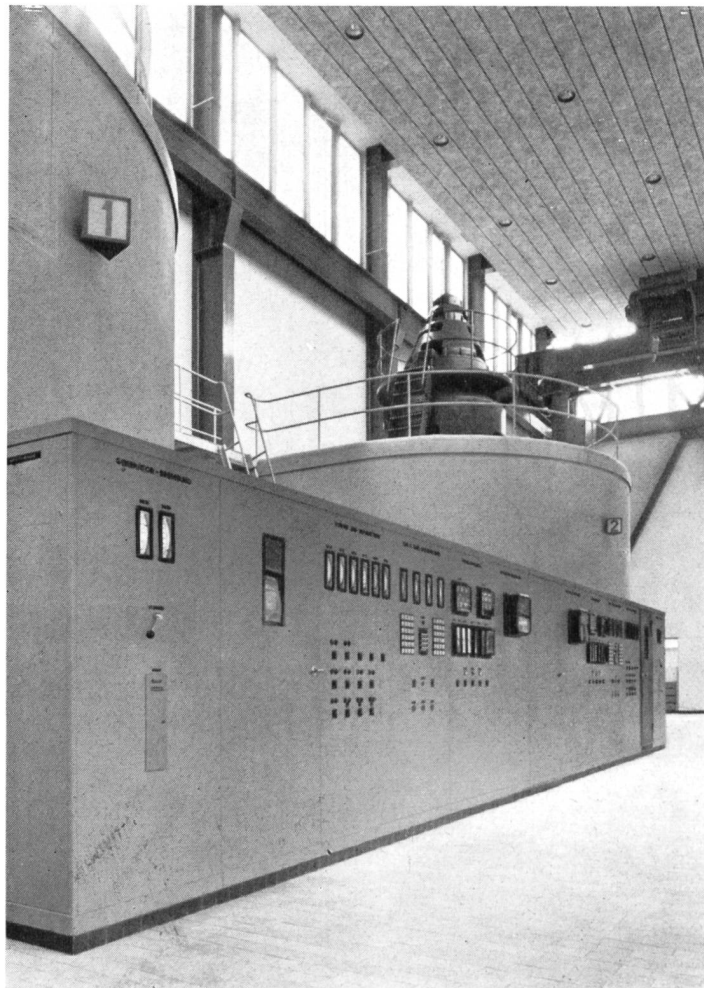
ZILLIS (GR)

TONWARENFABRIK HOLDERBANK AG

Verwaltung **Olten** Tel. 062 / 5 20 40



das
schweizerische
pulverisierte
Dichtungsmaterial
für
Injektionen
Erddamm-Kerne
Kanalbauten



ELECTRO- TABLEAUX

AG

BIEL

hilft Ihnen bei der Lösung Ihrer Probleme bei

**Betriebsautomatationen
Industriesteuerungen
Projektierung aller Anlagen
für Hoch- und Niederspannung**

und liefert

**Schalttafeln jeglicher Grösse
Schaltpulte, Leuchtschaltbilder
komplette Transformatorstationen
Notstromanlagen usw.**



◀ Blick in die neue Lagerhalle
des Fachgeschäftes in Mittelbünden

EISEN UND EISENWAREN

O·PREVOST

T H U S I S

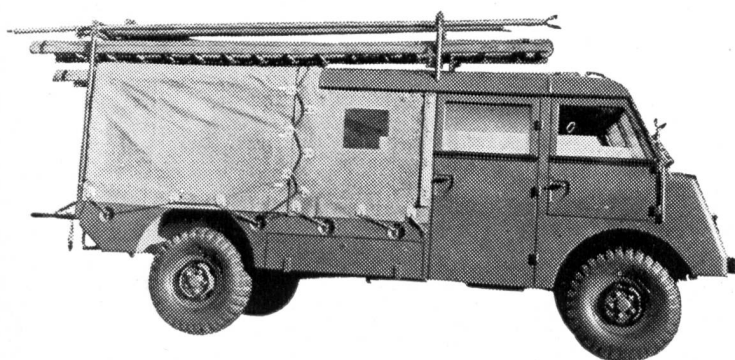


Telephon (081) 817 77 / 78

**Spezialisiert
im Beliefern von
Kraftwerkbaustellen**



MOWAG-Mehrzweckfahrzeuge



Frontlenker, 6- oder 8-Zyl.-Benzinmotor, Allrad-Antrieb, mit oder ohne Seilwinde, Drehschemel, Stangenträger usw., lieferbar als Mannschafts-, Material- oder Kombinationsfahrzeug

wie sie bei

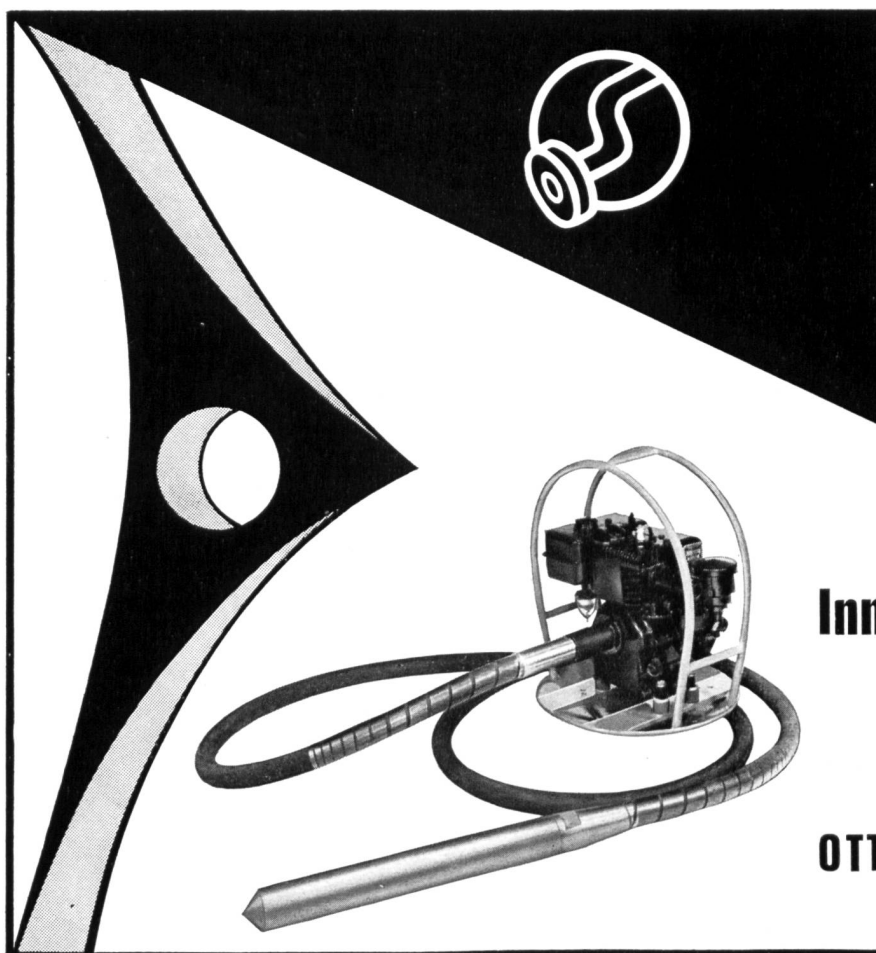
**Elektrizitätswerken
Bauunternehmen
Feuerwehren usw.**

im Einsatz sind



MOWAG MOTORWAGENFABRIK AG Kreuzlingen

(072) 8 31 31



Innen-Vibratoren

und andere Maschinen
für den Bauplatz und die Werkstatt

Verlangen Sie Prospekte oder den
Vorführwagen.

OTTO SUHNER AG BRUGG

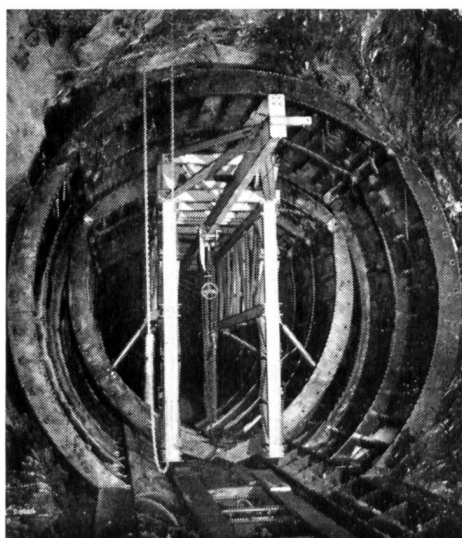
Telephon (056) 4 14 22

Maschinen • Geräte • Einrichtungen für den Kraftwerkbau



Spezialgeräte für den Stollenbau

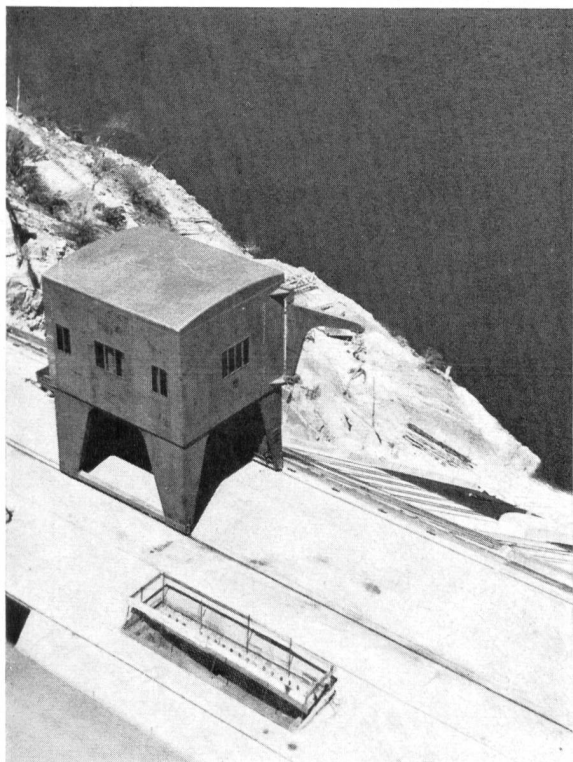
Bohrwagen
Dienst- und Fördergerüste
Förderanlagen
Stollenloks
Stollenwagen (bis 10 m³)
Schiebebühnen
Stollenschalungen
Betonierzüge bestehend aus:
 Stollenlok, Betonierwagen, Förder-
 band, Mischer, Betonförderpumpe
Druckschachtausrüstungen
Betoniertürme
Siloanlagen
Winden / Krananlagen
Materialeilbahnen



Teleskop-Stollen-
Schalung \varnothing 5,40 m,
54/60 m Länge, mit Trans-
portwagen, verfahrbar mit
Preßluftmotor, hydr.
Hebebühne und Preßluft-
hebezeug

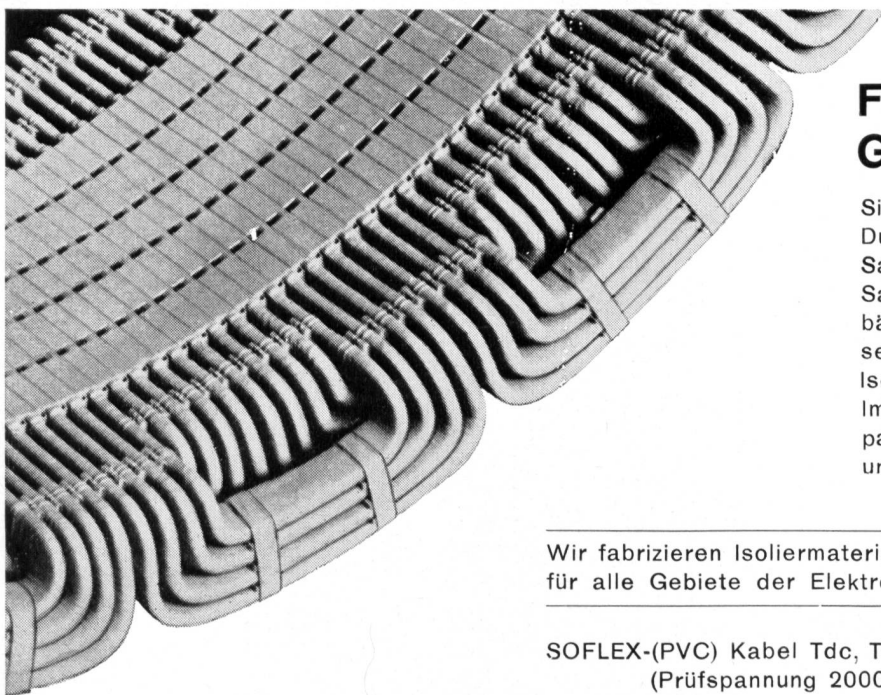
STAHL- UND MASCHINENBAU A.G. HORW

TELEPHON (041) 3 77 67 / 68



Kraftwerk Kariba (Rhodesien). Rechenreinigungsmaschine mit einer Hublänge für den Hakenwagen von 135 m.

Maschinenfabrik JONNERET AG, GENÈVE (Postfach Jonction)



Für den Generatorenbau

Silix- und Asbestit-Drähte
Duroflex-Lackdraht - Mikafolium
Samicafolium - Micabänder
Samica- und Mica-Glasseiden-
bänder - Imprägnierte Glas-
seidenbänder - Vetro-Asbest
Isolierlacke - Imprägnierlacke
Imprägnierharze - Dellit (Hart-
papier) in Platten, Rohren, Rinnen
und Kanälen

Wir fabrizieren Isoliermaterial, isolierte Drähte und Kabel
für alle Gebiete der Elektrotechnik, zum Beispiel auch:

SOFLEX-(PVC) Kabel Tdc, Tdcv, TdcaT, TdcvaT
(Prüfspannung 2000 V bzw. 4000 V)

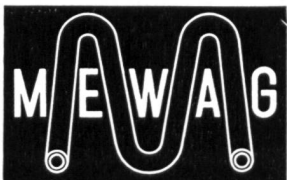
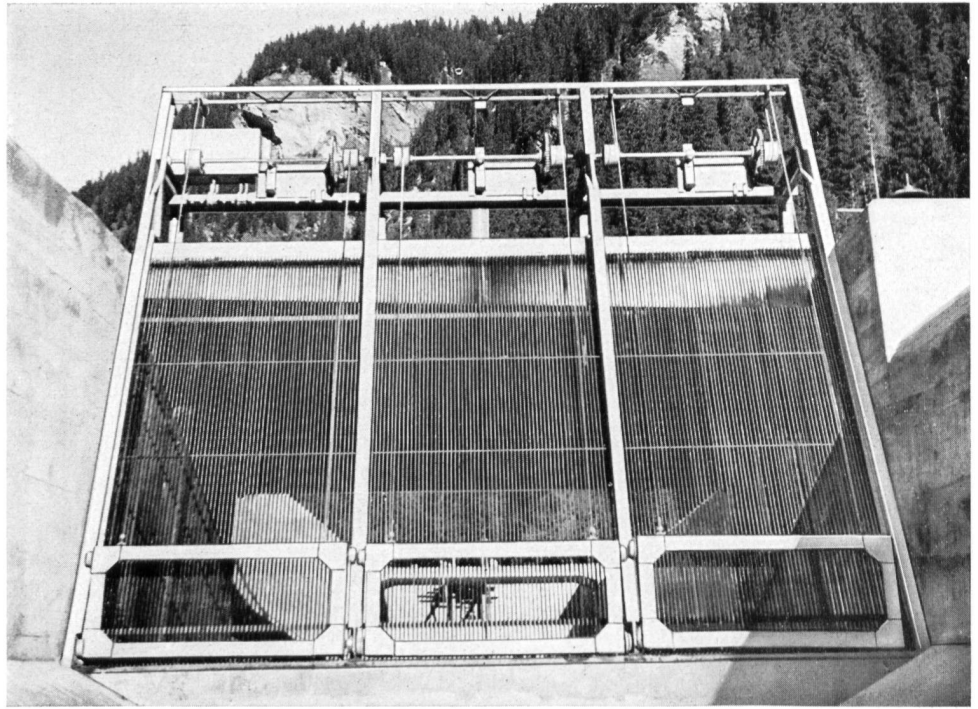
ISODUR-Rohre (Hart-PVC) an Stelle von Bergmann- oder
Stahlpanzerrohren zum Verlegen von isolierten Leitern
und Kabeln

SCHWEIZERISCHE ISOLA-WERKE
BREITENBACH bei Basel

3teilige
Rechenreinigungsmaschine
für die Entsandungsanlage
Safien-Platz der

Kraftwerke Zervreila AG

projektiert und geliefert durch



MEWAG
Maschinen- und Metallwarenfabrik AG
Wasen i. E.

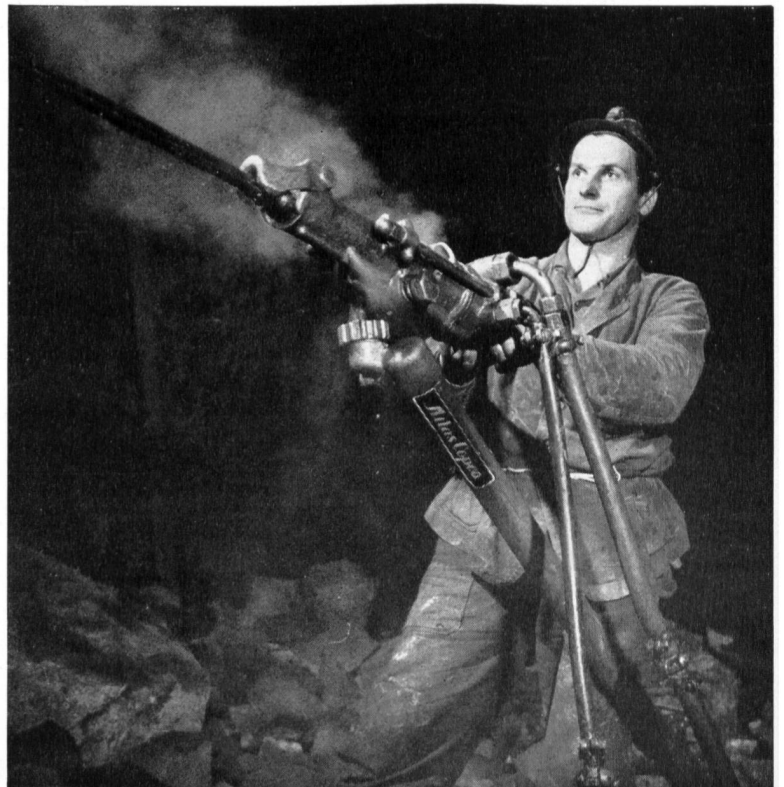
Telephon (034) 4 36 05

**Das ideale
Tandem:**

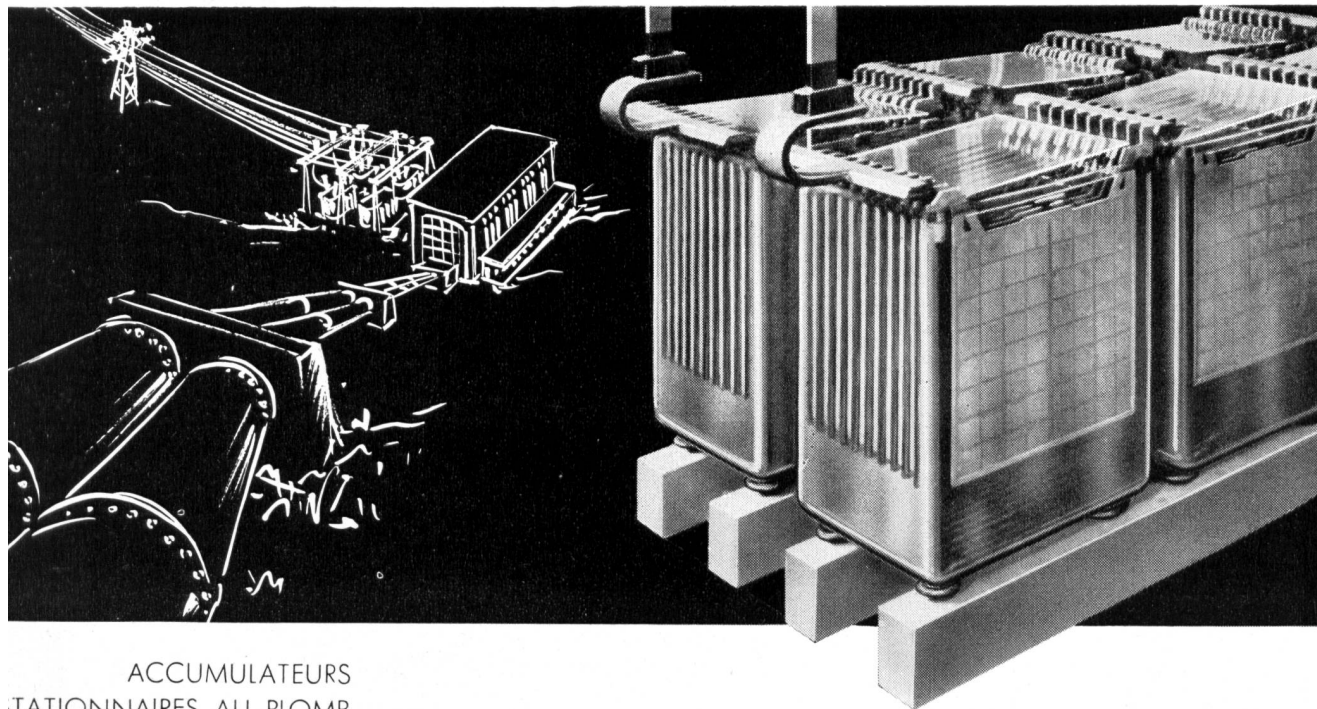
Atlas Copco -Bohrhämmer

und

SANDVIK
Coromant -Gesteinsbohrer



Notz & Co. AG, Biel, Abteilung Baumaschinen, Tel. 032/2 55 22



ACCUMULATEURS
STATIONNAIRES AU PLOMB
pour centrales électriques,
centraux téléphoniques, etc.

STATIONÄRE
BLEI-AKKUMULATOREN
für Elektrizitätswerke,
Telefonzentralen, usw.

LECLANCHÉ SA

YVERDON

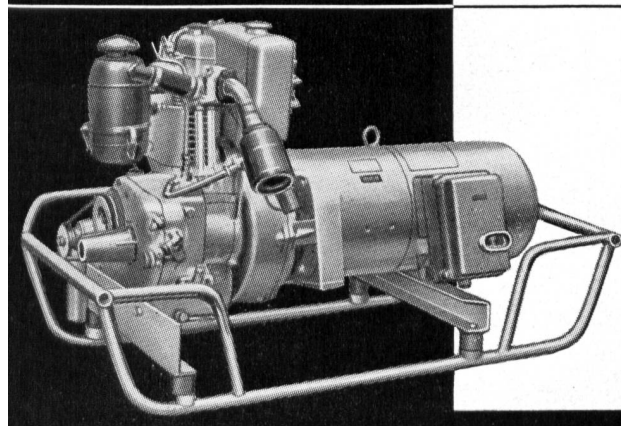


AEG-Notstromgruppen

- Günstig im Preis
- Stationär und fahrbar
- Mit Diesel- und Benzinmotoren
- Leistung 4,5–180 kVA

AEG

Notstromgruppen



Teilen Sie uns Ihre Probleme mit,
wir beraten Sie gerne

Elektron AG Seestr.31 Zürich 2 Tel.051-255910

COUPON

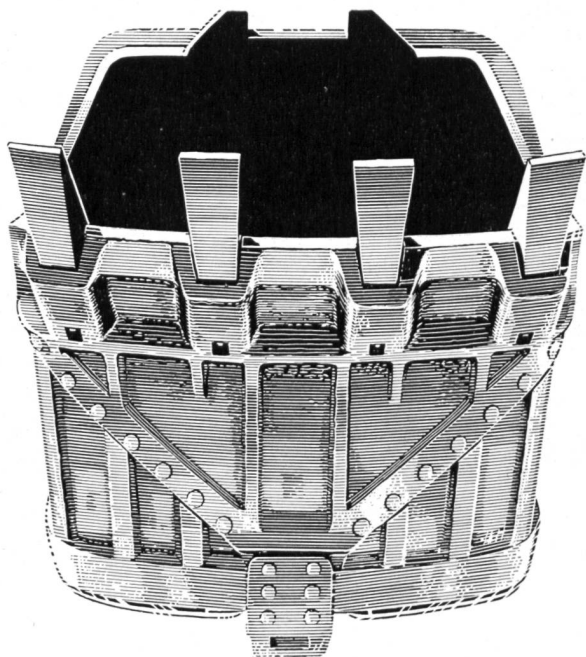
Verlangen Sie ausführliche Unterlagen durch
Elektron AG Seestrasse 31 Zürich

Firma

Adresse

Datum

Erprobte Baumaschinen



Robert Aebi AG Zürich

Stump BOHR AG

Spezialarbeiten des Tiefbaues

Bern

ZÜRICH

Chu

Locarno

Sion



Rammsondierungen

Sondierbohrungen

Kernbohrungen

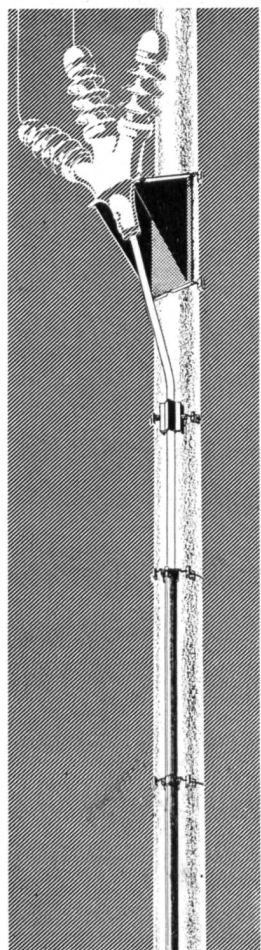
Zementinjektionen

Tongel- und chemische Injektionen

Grundwasserfassungen

Bohrpfähle

Gunit und Spritzbeton



NORMAFIX

Kabelaufstiege für Betonmasten

✦ Patent angemeldet

Montagefertiges System von Normteilen für Kabelaufstiege an Betonmasten

Universelle Verwendbarkeit

Kein Zeitverlust durch Anpassungsarbeit und Lieferfristen

Lagerhaltungsmöglichkeit, da Einzelteile normalisiert

Gefälliges Aussehen

Näheres siehe Prospekt Nr. 558



Alleinverkauf

OTTO FISCHER AG

Zürich 5, Sihlquai 125

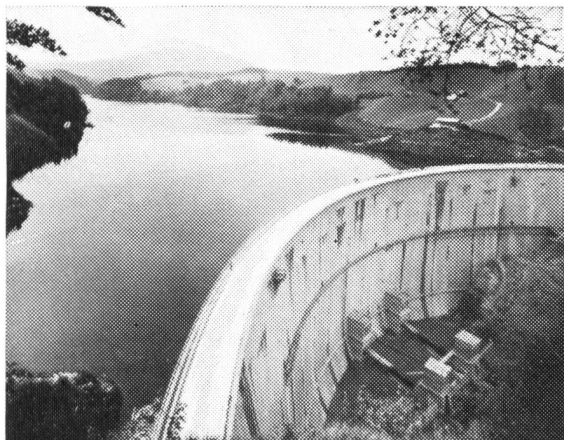
☎ (051) 42 33 11



Steinemann
(071) 838 12/13 **FLAWIL**

HAMMERWERKE
KESSEL- u. STAHLBAU
MECHANISCHE ABTEILUNG
KUNSTSTOFF-VERARBEITUNG

Entreprises Electriques Fribourgeoises



Production et distribution d'énergie électrique

Pour toutes les installations
Eclairage - Force motrice - Cuisson
Eau chaude - Réfrigération

Pour tous les appareils
adressez-vous à la maison spécialisée
qui sera toujours à votre disposition
pour toutes adjonctions ou réparations

Bureaux à : Fribourg, Romont, Châtel-
St-Denis, Payerne, Château-d'Oex



Bauunternehmung Murer AG Andermatt

Telefon 044 / 6 74 01

Niederlassungen in
Erstfeld, Sedrun, Naters
und Martigny

Stollen- und Tunnelbau

Straßen- und Brückenbau

Wasserbau

Eisenbeton

Hochbauten

EMIL BAUMANN AG INGENIEURE UND BAUUNTERNEHMUNG ALTDORF / URI

SPITALPLATZ / TELEPHON (044) 2 10 52 - 54

Zweigniederlassungen:

SION VS

ILANZ GR



Entreprise de Travaux Publics

Pierre **CHAPUISAT**, ingénieur

TOUS TRAVAUX SOUTERRAINS

LAUSANNE

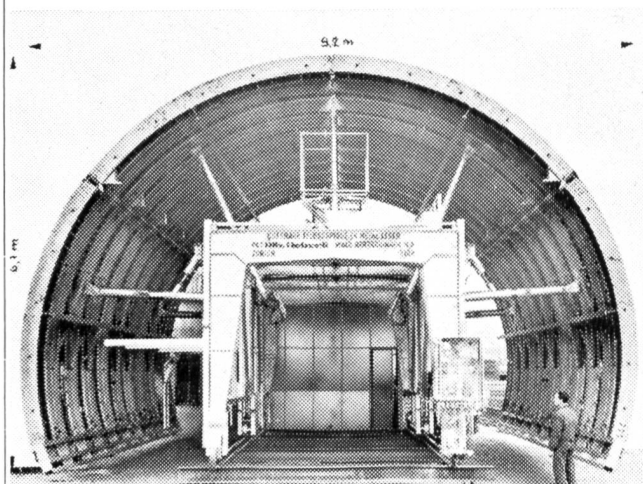
MARTIGNY

Feuerwehren



VOGT-MOTORSPRITZEN und Armaturen in jeder Ausführung
 GEBRÜDER VOGT, Maschinenfabrik, Oberdiessbach BE
 Gegründet 1916 Vorteile prüfen — Katalog verlangen

Straßentunnel Großer St. Bernhard:
 Vollhydraulische Teleskopschalung mit
 Schalwagen verschiebbar

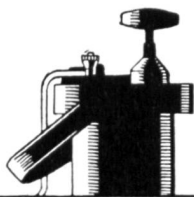


Pat. Leichtmetallschalungen

Alb. Aeberli

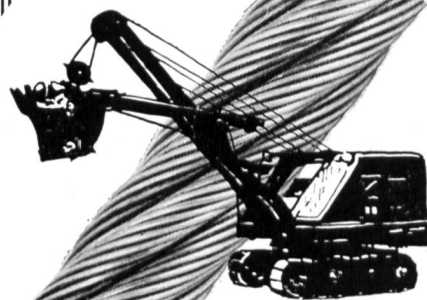
Zürich 38 Albisstraße 62 Telefon 45 13 28

Schaffler's
 Elektr.
 Zünder,
 Zündmaschinen,
 Meß- und
 Prüfgeräte



ZURIMEX AG

ZUG, ALPENSTRASSE 16
 TEL. (042) 4 38 22 - 4 38 23



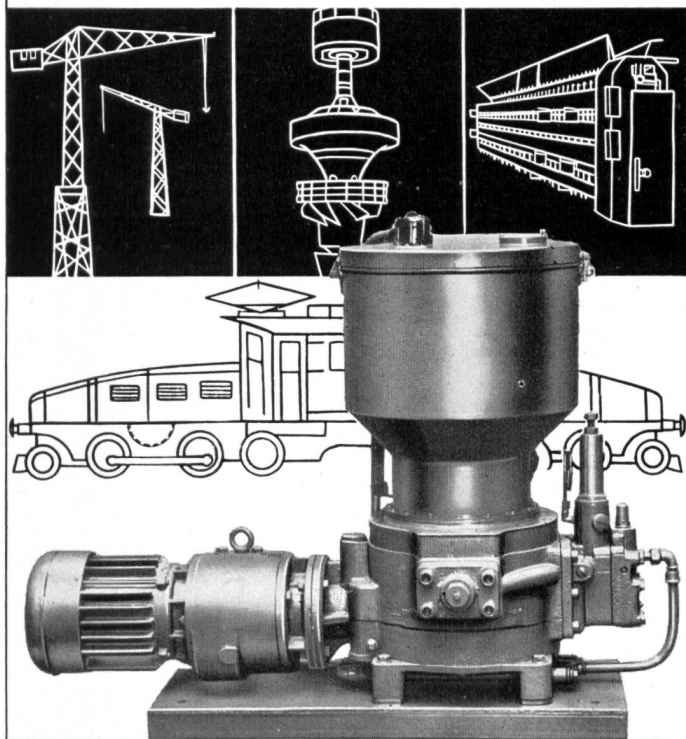
Unsere

BAGGERSEILE

sind verschleißfest und arbeiten länger

E. FATZER AG
ROMANSHORN

HELIOS-ZENTRALSCHMIERUNG



FRANZ GYSI SUHR-AARAU

AKTIENGESELLSCHAFT · TELEPHON (064) 2 39 66

Rascheres und rationelleres
Entwässern
mit der elektrischen

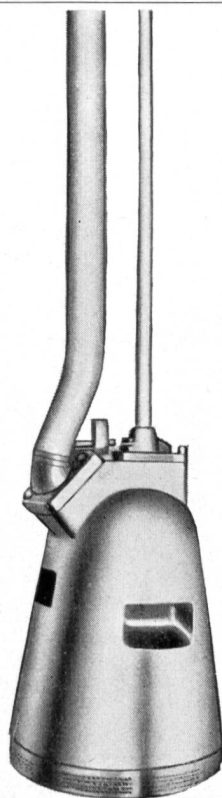
FLYGT

Tauch-Baugrubenpumpe

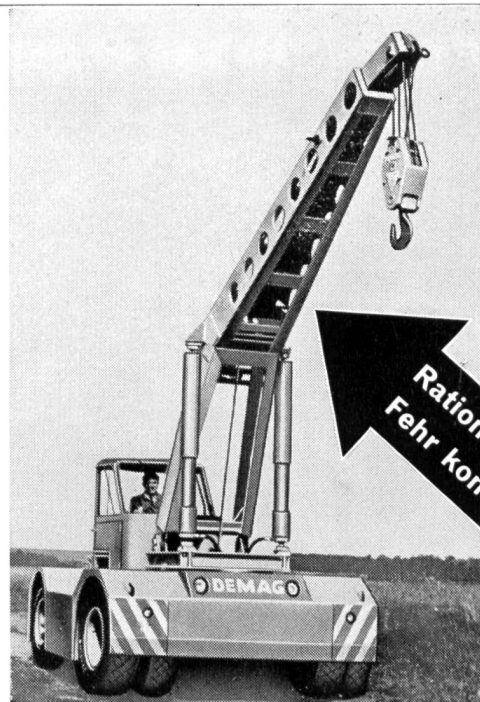
- selbstansaugend
- unter Wasser arbeitend
- trockenlaufend
- tritt bei Wasser automatisch wieder in Funktion
- keine Wartung, billig im Betrieb, kein Verschleiss
- Modelle für Förderleistung von 250-10 000 l/min. über jede Höhe

Lohnt sich für jeden Baubetrieb, für Kraftwerke, für Feuerwehren, Verwaltungen usw.

Verlangen Sie Prospekt, Referenzen oder Vorführung.



Carl HEUSSER BAUMASCHINEN
ZÜRICH 3, ZURLINDENSTR. 213, TEL. 051/23 35 20



Rationalisieren
Fehr konsultieren

DEMAG-Mobilkran

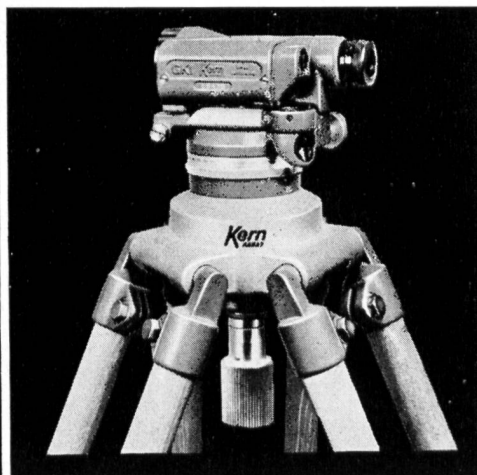
mit luftgekühltem Dieselmotor als Antriebsaggregat für 2,5, 7 bzw. 9 Tonnen maximaler Tragkraft. Dank grossem Aktionsradius geeignet für Einsatz auf Lager-, Umschlag- und Montageplätzen. Auch für Greifer- und Magnetbetrieb lieferbar.

HANS FEHR KRANBAU

DIETLIKON ZH

TELEFON (051) 93 36 66

neu
GK 1



GK 1 neues Modell

hervorragendes kleines Ingenieur-Nivellierinstrument für alle technischen Nivellementsarbeiten wie Längen-, Flächen-, Profilnivelements und tachymetrische Geländeaufnahmen im Flachland. Einfachste Handhabung, sekundenschnelle Messbereitschaft durch das neue Gelenkkopfsystem. – Ablesung der Fernrohrlibelle durch Koinzidenzprismen. Klein, leicht, stabil und widerstandsfähig auch bei stärkster Beanspruchung. Verlangen Sie den ausführlichen Prospekt.

Kern & Co. AG, Aarau / Schweiz



Kern-Vermessungsinstrumente:
Welttruf durch technische Vollkommenheit und Präzision



CHARMILLES

ATELIERS DES CHARMILLES S.A., GENÈVE

Fournisseur des 4 turbines Francis de

110 000 ch.

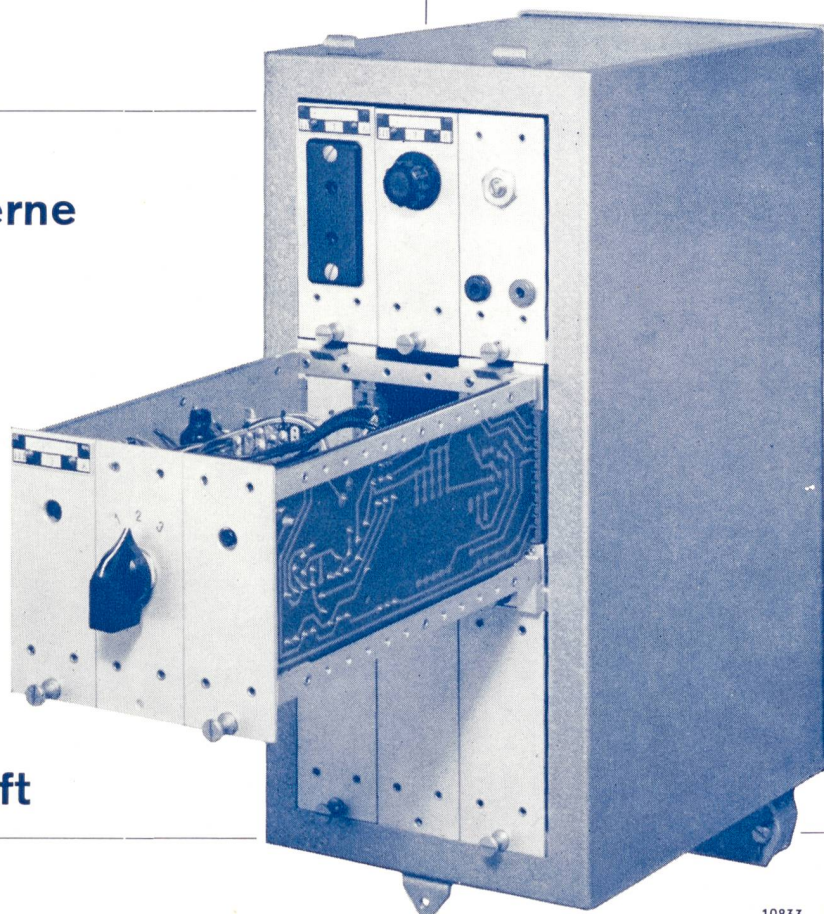
chacune sous 285 m de chute destinées à

SNOWY MOUNTAINS
H-E Authority (Australie)

**Wir stellen
komplette moderne
Anlagen her
für die**

**Fern-Messung
-Zählung
-Steuerung
-Regulierung**

**im Dienste der
Wasser- und
Energiewirtschaft**



10833

Übertragungselemente im Baukasten-Aufbau
mit Transistoren bieten Gewähr für
höchste Betriebssicherheit

Geringer Leistungsbedarf —
Gleich- oder Wechselstromspeisung

Folgende Übertragungswege können ausgewählt werden:
Private Leitungen — PTT-Leitungen
Trägerfrequenzkanäle auf PTT- oder Hochspannungs-
leitungen — HF-Richtstrahlverbindungen

Einige unserer Referenzen:

Grande Dixence S. A.

Italienische Staatsbahnen

Niederländische Gasverbund-
betriebe

Trinkwasserversorgung der
Provinz Friesland

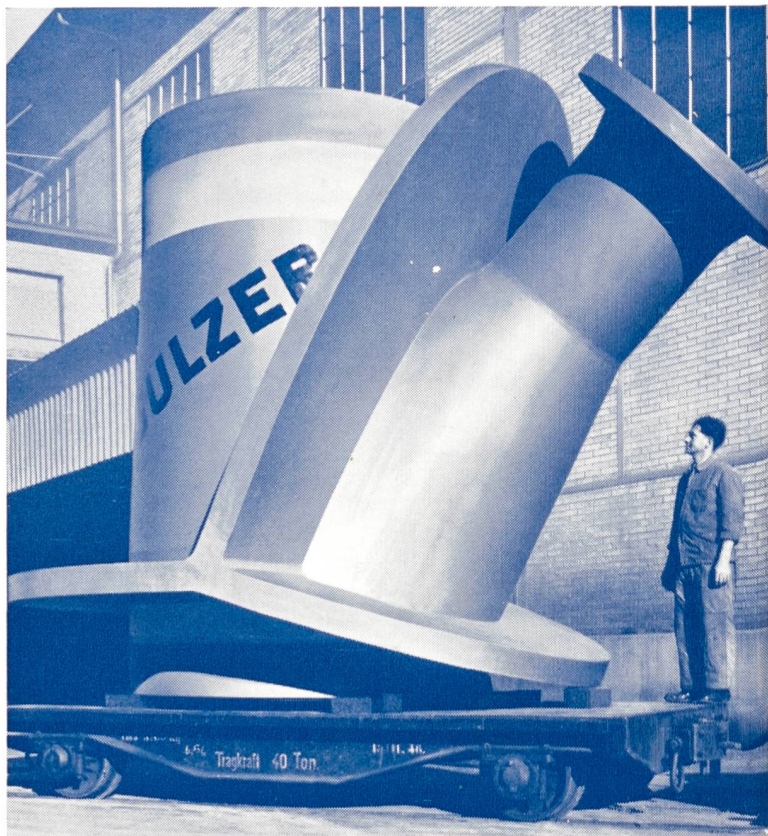
(versorgt ca. $\frac{1}{10}$ der Niederländischen
Bodenfläche)

LANDIS & GYR AG. ZUG

SULZER

Druckleitungen und Speicherpumpen für Wasserkraftanlagen

Gebrüder Sulzer
Aktiengesellschaft
Winterthur, Schweiz



Abzweigrohr mit
Sulzer-Verstärkungskragen
Lichte Weiten 2050/800 mm
Betriebsdruck 111 at

Für die Zentrale Motec
der Kraftwerke Gougra AG
lieferten wir eine dreistufige
Hochdruck-Speicherpumpe
für 3260 l/s auf 628 m;
Leistungsbedarf 30 800 PS

