

Zeitschrift: Wasser- und Energiewirtschaft = Cours d'eau et énergie
Herausgeber: Schweizerischer Wasserwirtschaftsverband
Band: 51 (1959)
Heft: 11

Werbung

Nutzungsbedingungen

Die ETH-Bibliothek ist die Anbieterin der digitalisierten Zeitschriften auf E-Periodica. Sie besitzt keine Urheberrechte an den Zeitschriften und ist nicht verantwortlich für deren Inhalte. Die Rechte liegen in der Regel bei den Herausgebern beziehungsweise den externen Rechteinhabern. Das Veröffentlichen von Bildern in Print- und Online-Publikationen sowie auf Social Media-Kanälen oder Webseiten ist nur mit vorheriger Genehmigung der Rechteinhaber erlaubt. [Mehr erfahren](#)

Conditions d'utilisation

L'ETH Library est le fournisseur des revues numérisées. Elle ne détient aucun droit d'auteur sur les revues et n'est pas responsable de leur contenu. En règle générale, les droits sont détenus par les éditeurs ou les détenteurs de droits externes. La reproduction d'images dans des publications imprimées ou en ligne ainsi que sur des canaux de médias sociaux ou des sites web n'est autorisée qu'avec l'accord préalable des détenteurs des droits. [En savoir plus](#)

Terms of use

The ETH Library is the provider of the digitised journals. It does not own any copyrights to the journals and is not responsible for their content. The rights usually lie with the publishers or the external rights holders. Publishing images in print and online publications, as well as on social media channels or websites, is only permitted with the prior consent of the rights holders. [Find out more](#)

Download PDF: 06.02.2026

ETH-Bibliothek Zürich, E-Periodica, <https://www.e-periodica.ch>

Betonieren Sie auch bei minus 7 Grad ?



MEYNADIER
+CE AG

BARRA FROST

ZÜRICH Vulkanstrasse 110
Tel. 52 22 11
BERN LUZERN LAUSANNE

Auch im Winter ist Bausaison: Barra Frost ermöglicht Betonieren bis -7°Cel. . Das pulverförmige Barra Frost ist chlorfrei — greift Eisen nicht an. Feste Dosierung, 3% (1 Säcklein Barra Frost pro Sack Zement).

BARRA für Beton



Elektromagnetische Förderrinnen und Entwässerungssiebe

Zur Automatisierung des Betriebes auf Grossbaustellen, in Kies-, Beton- und Zementwerken durch motorlose, wartungsfreie und verschleissfeste Vibrationsfördergeräte mit kontinuierlicher Steuerung der Förderleistung. Offene und geschlossene Rinnentypen für grossen Leistungsbereich.

ELEKTRON AG

Zürich 27, Seestrasse 31
Telefon (051) 25 59 10

AEG

HÜBSCHER + CO., SCHAFFHAUSEN

MASCHINEN- UND STAHLBAU

EBNATSTRASSE 131

TELEPHON (053) 5 35 19



Industriebau

Stahlhochbau

Stahlwasserbau

Brückenbau

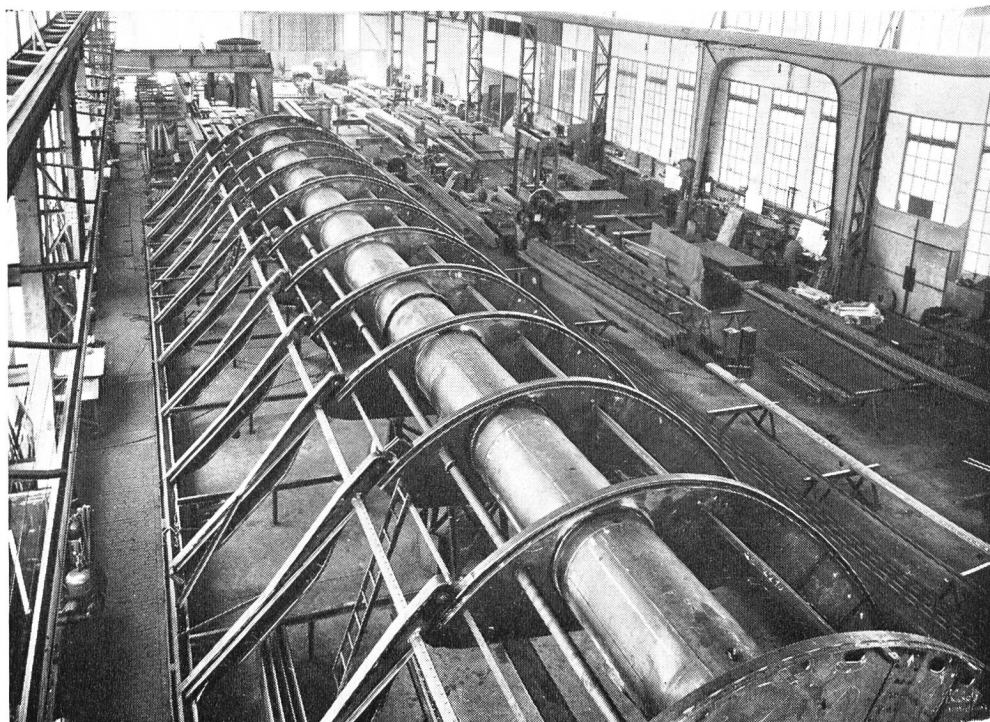
Kran- und

Förderanlagen

Verladebrücken

Windenantriebe

Hilfswehr Rheinau



CABLES ELECTRIQUES



CORTAILLOD



Wir projektieren,

liefern und montieren

Druckleitungen und Druckschacht-Panzerungen

und erwarten gerne Ihre Anfrage

Metallwerk AG Buchs / SG



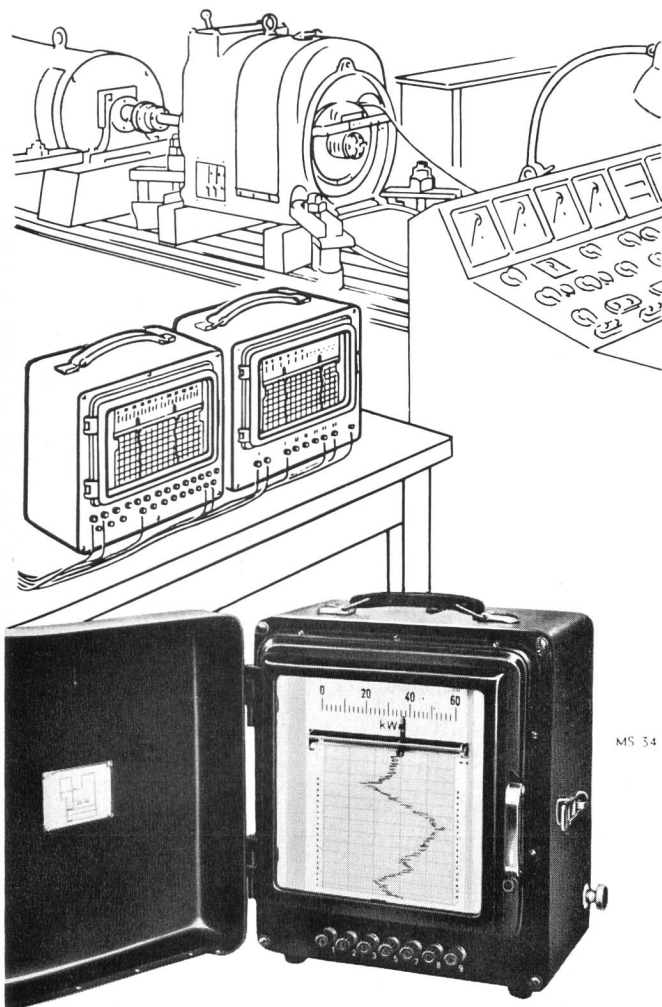
BLESS & CO

Bauunternehmung

**Zürich
Aarau
St. Gallen
Chur**

Tiefbau – Straßenbau


SIEMENS
 MESSTECHNIK



Klarheit schaffen

über Belastung, Betriebszustand und Verhalten von Anlagen und Maschinen setzt das Aufzeichnen des Verlaufs der kennzeichnenden Meßwerte voraus.

TRAGBARE

SIEMENS-TINTENSCHREIBER

lassen sich überall einsetzen; sie werden geliefert als:

Vielbereich-Strom- und Spannungsschreiber

Vielbereich-Leistungsschreiber

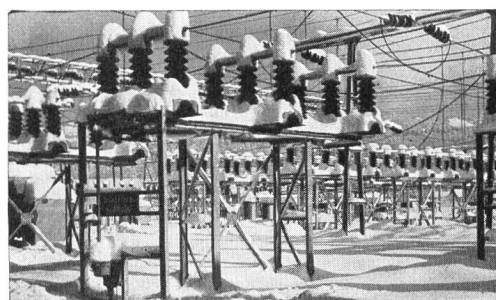
Multizet-Schreiber

SIEMENS & HALSKE AKTIENGESELLSCHAFT

GENERALVERTRETUNG FÜR DIE SCHWEIZ:

SIEMENS ELEKTRIZITÄTSERZEUGNISSE AG
 ZÜRICH

LOWENSTRASSE 35 · TELEPHON (051) 25 36 00



LOWE

SYLITEA

das neue
vollsynthetische
kälte-, wärme- und
alterungs-
beständige
Schmierfett
 für elektrische Hochspannungs-Schaltanlagen und ähnliche Apparaturen

Beratung und
 Dokumentation
 kostenlos
 durch
 Tel. (031) 2 78 44

ADOLF SCHMIDS ERBEN

AKTIENGESELLSCHAFT

BERN

SOCAL S.A.

ERDÖLPRODUKTE

Hauptsitz: **Lausanne**, 12, rue Etraz, Tel. (021) 22 27 46

Alleinvertretung der

«**PURFINA**»-

TRANSFORMATORENÖLE

TURBINENÖLE

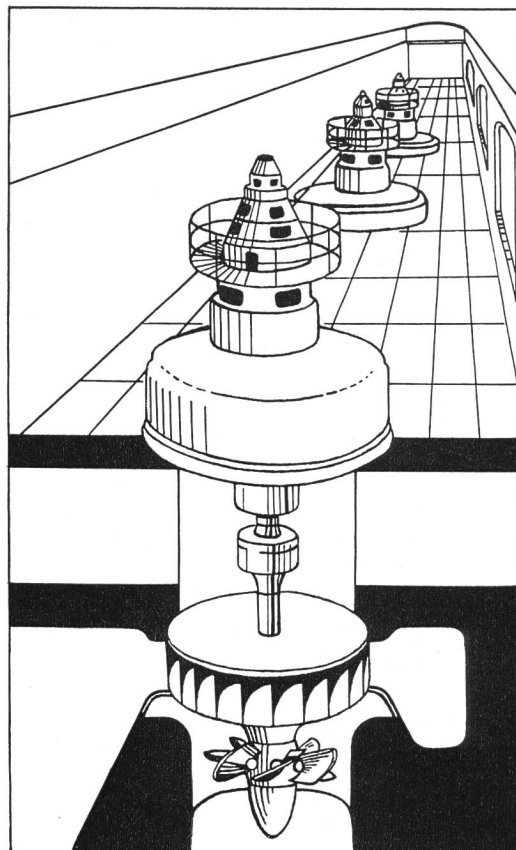
DIESELMOTORENÖLE

SPEZIALÖLE UND FETTE

TREIB- UND BRENNSTOFFE



Unsere Ingenieure beraten Sie gerne



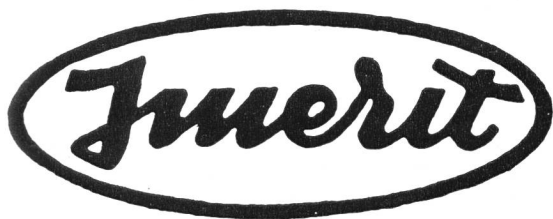
BRUN

BRUN & CIE AG NEBIKON/LU TELEPHON 062 / 9 51 12

**DIE
VERTRAUENSMARKE
FÜR MODERNE
BAUMASCHINEN**



Große Leistungen auf dem Gebiet
der Schutz- und Imprägnierungsan-
striche bei Wasser- und Kraftwerk-
anlagen mit



Spezialschutz-
und Unterwasserfarben

Für den Korrosionsschutz der
Druckschächte Albigna und Forno
(Ausmaß ca. 14 000 m²)
der Bergeller Kraftwerke wurden

IMERIT SPEZIALBITUMEN

verwendet

IMERIT AG WETZIKON-ZÜRICH

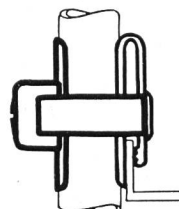
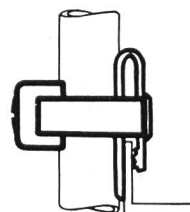
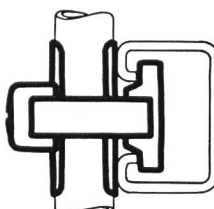
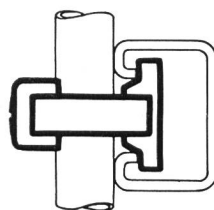
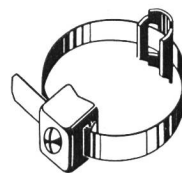
Fabrik für Spezialschutzfarben und -lacke
Spezial-Unterwasserfarben

Telephon (051) 97 83 85 / 97 89 85



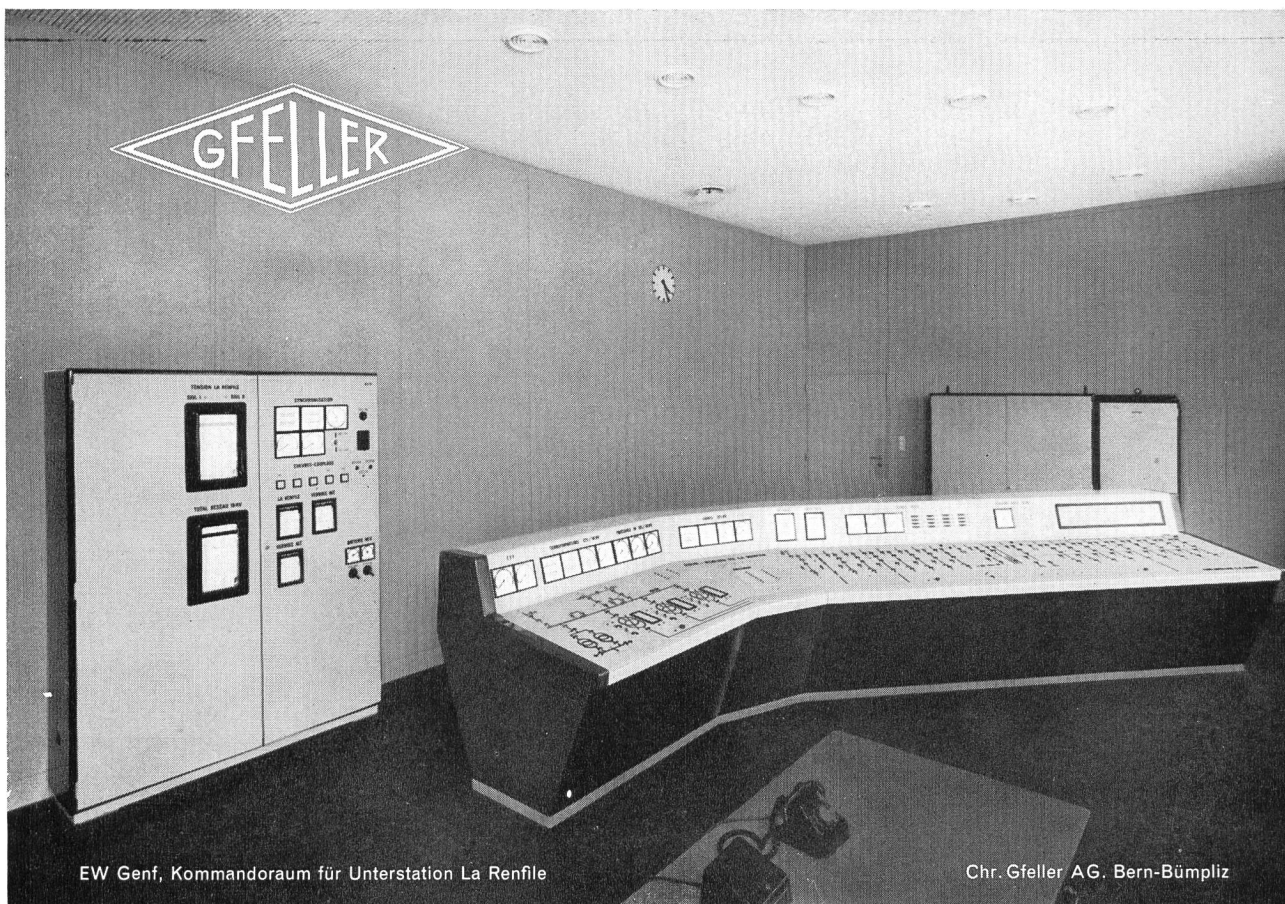
LANZ UNIVERSAL-MONTAGE- MATERIAL

in jeder Beziehung vorteilhaft



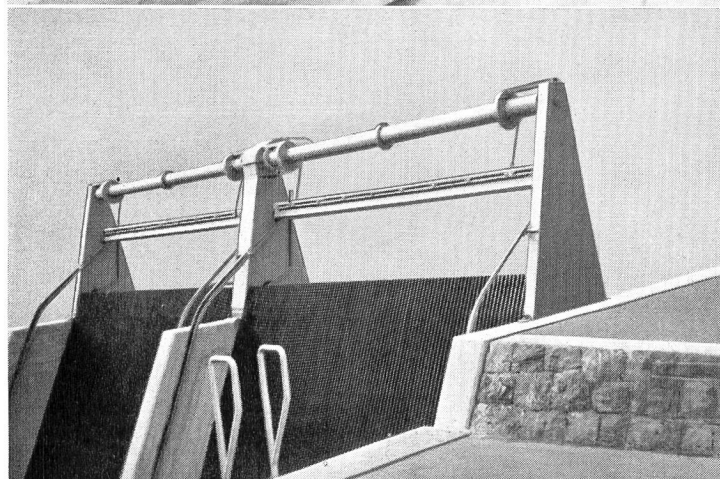
HERMANN LANZ AG MURGENTHAL

Fabrik für elektrotechnische Artikel und Metallwaren
und die Grossistenfirmen



EW Genf, Kommandoraum für Unterstation La Renfile

Chr. Gfeller AG, Bern-Bümpliz



Lonza AG, Aletsch AG
EW. Ackersand II, Ausgleichsbecken Mattsand

FÄH

Rechenreinigungsmaschinen

können den verschiedensten baulichen
Verhältnissen angepaßt werden und erfüllen
hohe Ansprüche

V. FÄH, GLARUS

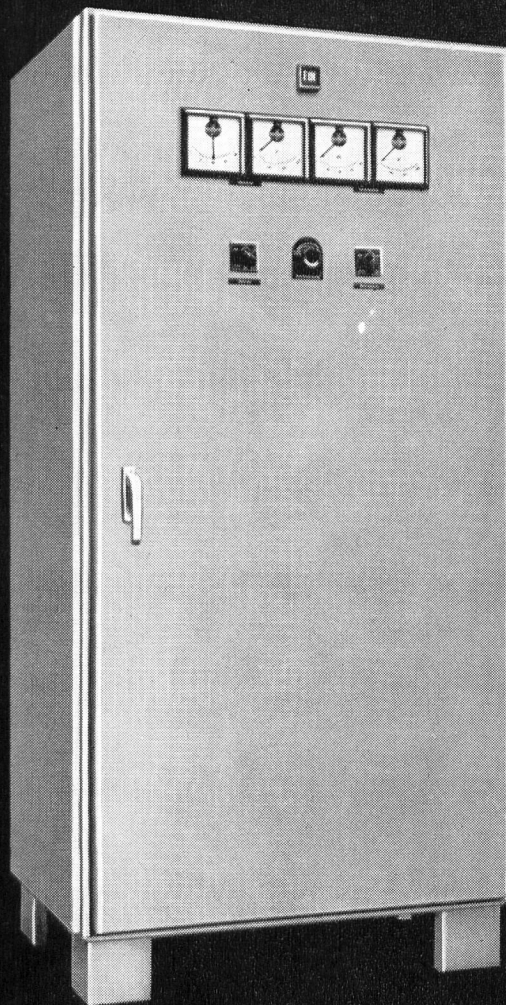
Mech. Werkstätte u. Stahlbau, Tel. 058. 517 86

F+C Jenny, Spinnerei und Weberei
Ziegelbrücke GL



Selen-Gleichrichter-Geräte

zur Ladung und Pufferung von Kraftwerk
Notstrombatterien.

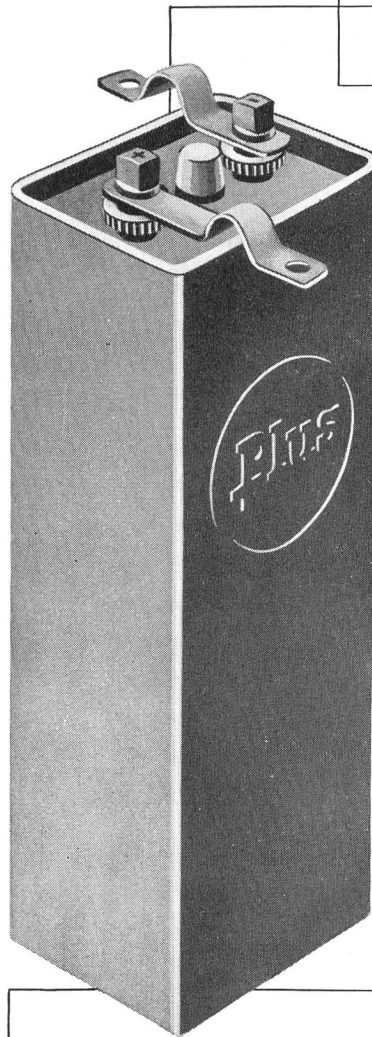


Transduktor-geregeltes Direktspeisege-
rät für $220\text{ V} \pm 2\%$ / 10 A mit separatem
Batterieladegerät für 240 V / 40 A . Voll-
automatische Ausführung.

Standard Telephon und Radio AG.

Verkaufsabteilung Zürich 4,
Zweierstrasse 35 Tel: 051/25 45 10

1701



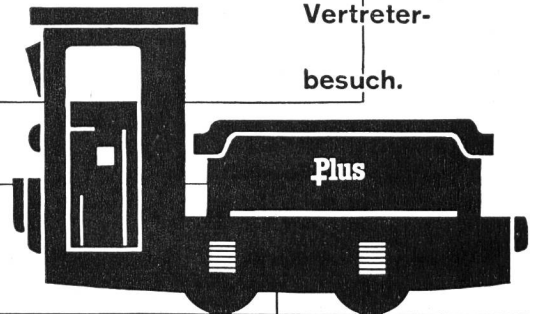
In Elektro-
fahrzeugen
aller Art
haben sich
unsere

Plus-
Traktions-
Batterien

aufs beste
bewährt.

Unser Service
bürgt für
einwandfreien
Betrieb.

Verlangen Sie
Referenzen und
Vertreter-
besuch.

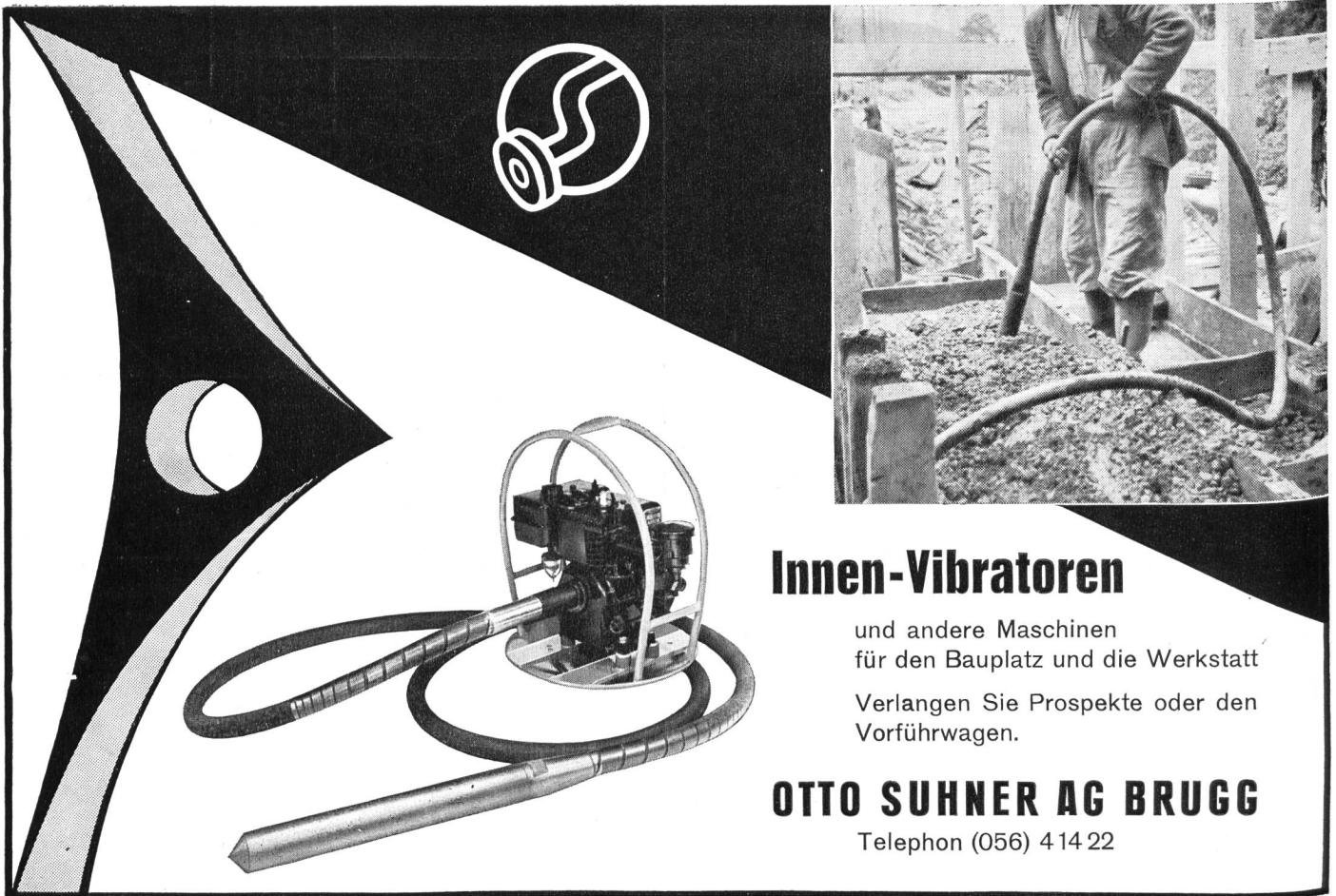


Frid. Müller

Plus AG
Accumulatoren &

Plus

elektr. Apparate
Basel 6
Mühlegraben 3
Telephon
061 / 23 79 18



Innen-Vibratoren

und andere Maschinen
für den Bauplatz und die Werkstatt

Verlangen Sie Prospekte oder den
Vorführwagen.

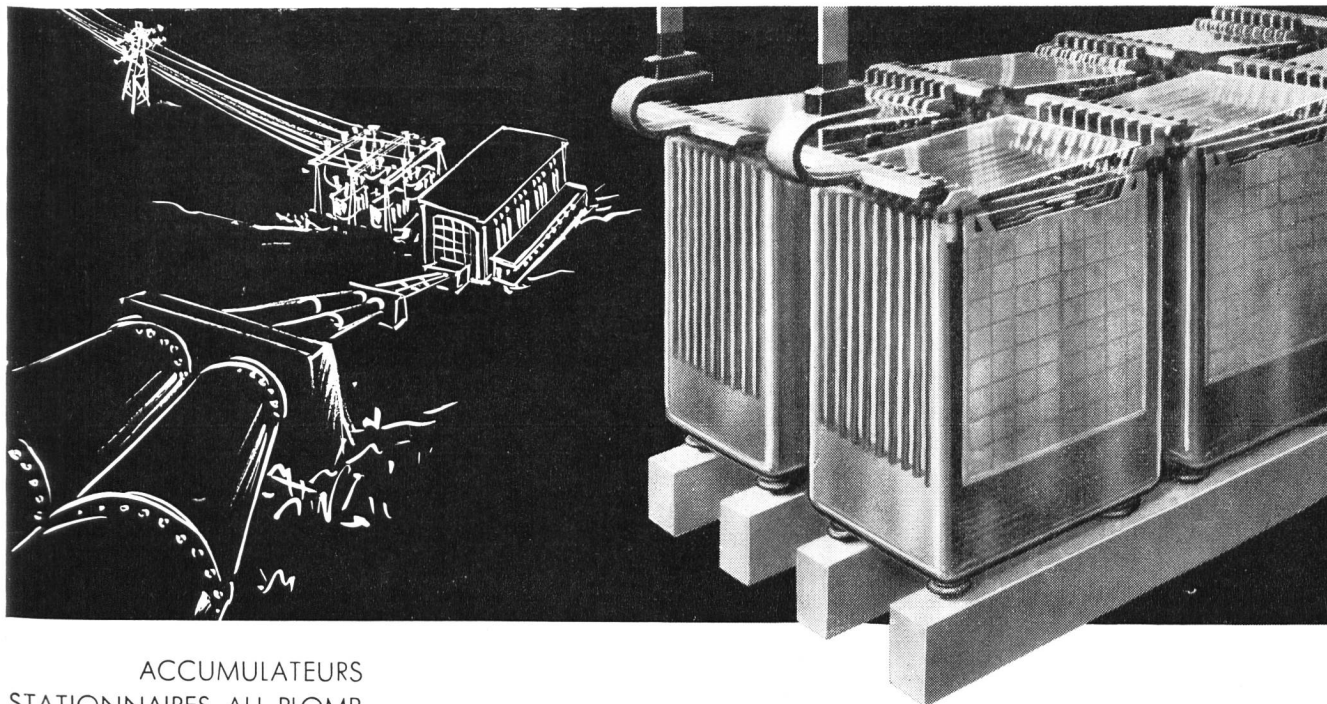
OTTO SUHNER AG BRUGG
Telephon (056) 4 14 22



Draht + Seile

für Freileitungen

SELVETHUN



ACCUMULATEURS
STATIONNAIRES AU PLOMB
pour centrales électriques,
centraux téléphoniques, etc.

STATIONÄRE
BLEI-AKKUMULATOREN
für Elektrizitätswerke,
Telefonzentralen, usw.

1909 — 1959

LECLANCHÉ SA

YVERDON

Die neuen

Atlas Copco

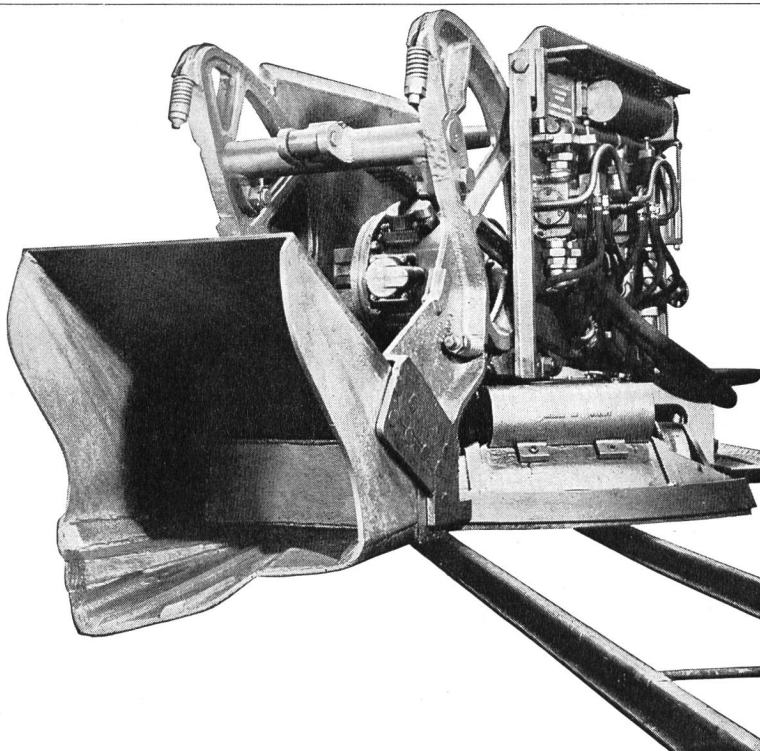
Hochleistungs-Stollenbagger

TYP*	Erforderl. Profilhöhe m	Schaufel- inhalt l	Effekt. Leistung m ² h	Gewicht kg	Schwenk- bereich m
LM 30	1,95	100—140	15	1750	2,2
LM 100	2,40	200—300	30	3500	2,8
LM 200	2,95	450—600	60	6100	3,8

* andere Typen auf Anfrage

Kompressoren und Pressluft-
werkzeuge

Rascher, zuverlässiger Kundendienst
Grosses Ersatzteillager
Spezialisierte Reparaturwerkstätte



NOTZ

Notz & Co. AG Biel

Abteilung Atlas Copco

Tel. 032/255 22

Unsere Spezialabteilung erstellt: **Blechgekapselte Sicherungskasten und Schränke, sowie:**



Schalttafeln für

Verteilanlagen

Unterwerke

Trafostationen

Rohrpostanlagen

Kommandopulte für

Kraftwerke

Schützensteuerungen



Unterbreiten Sie Ihre Probleme unseren Spezialisten,
welche Sie in allen Fragen gerne unverbindlich beraten.

WEBER AG EMMENBRÜCKE (SCHWEIZ) TEL. (041) 522 44

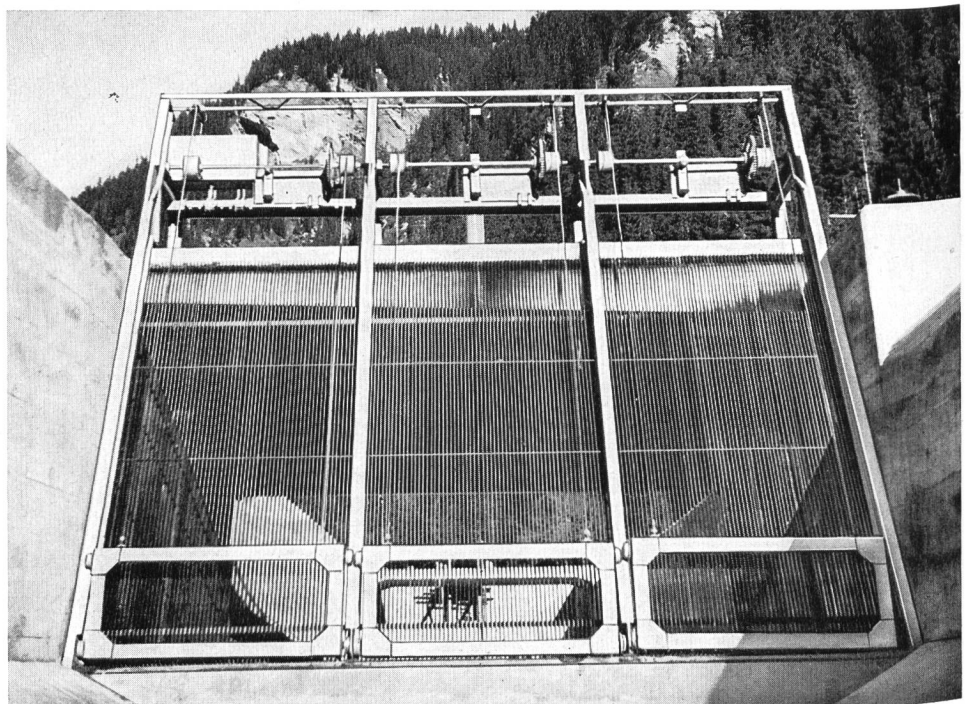
Fabrik elektrotechnischer Artikel und Apparate

3teilige

Rechenreinigungsmaschine
für die Entsandungsanlage
Safien-Platz der

Kraftwerke Zervreila AG

projektiert und geliefert durch



MEWAG
Maschinen- und Metallwarenfabrik AG
Wasen i. E.

Telephon (034) 4 36 05



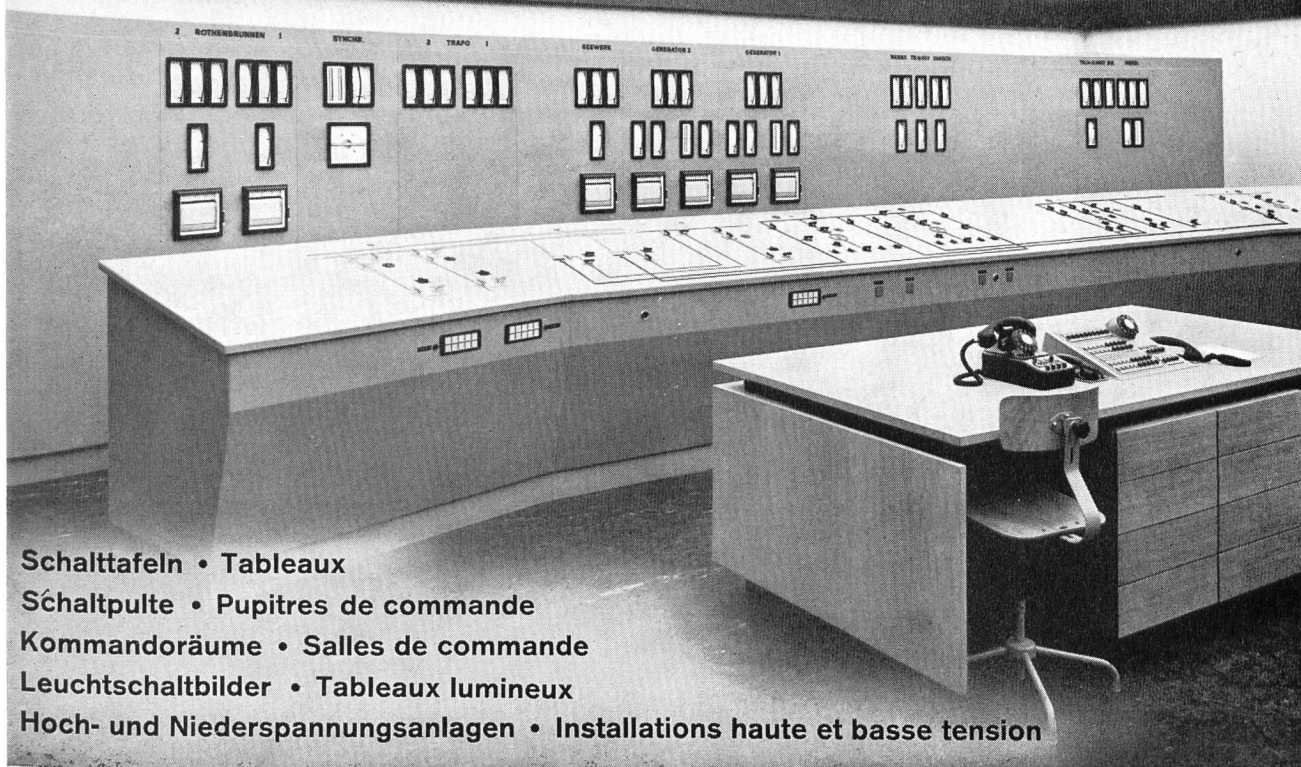
GC 5919

Kraftwerke Zervreila, Zentrale Safien

ELECTRO-TABLEAUX

BIEL

BIENNE



Schalttafeln • Tableaux

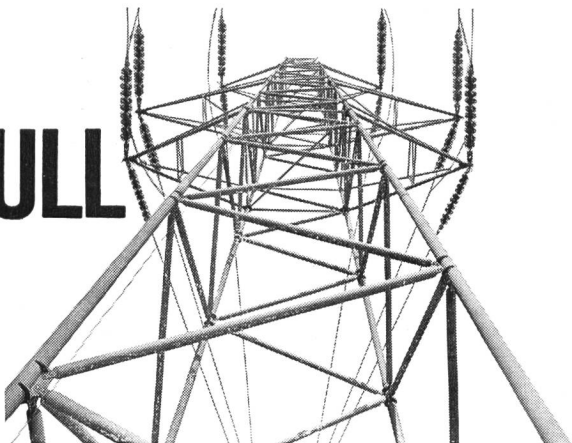
Schaltpulte • Pupitres de commande

Kommandoräume • Salles de commande

Leuchtschaltbilder • Tableaux lumineux

Hoch- und Niederspannungsanlagen • Installations haute et basse tension

KULL



O. Kull+ Cie Zürich 1 / Selnastr. 6
Telephon 051 / 23 66 50

FREILEITUNGSBAU

Hochspannungsleitungen
Niederspannungs-Verteilanlagen
Kabelanlagen

Bahnkontakt-Leitungen
Transformatoren-Stationen

1903—1959
56 JAHRE WILD - MURI

Druckleitungen Druckschacht-Panzerungen

für Wasserkraftwerke

Ventilations- und Druckluftrohre
in laufender Fabrikation für Stollen-
und Tunnelbauten

OTTO WILD AG MURI

Aarg.

Röhrenfabrik und Kesselschmiede



Entreprise de Travaux Publics
Pierre **CHAPUISAT**, ingénieur

TOUS TRAVAUX SOUTERRAINS

LAUSANNE MARTIGNY

SEILBAHNEN

Stahlbau
Eisenkonstruktionen
Masten
Seilrollen und Seilwinden



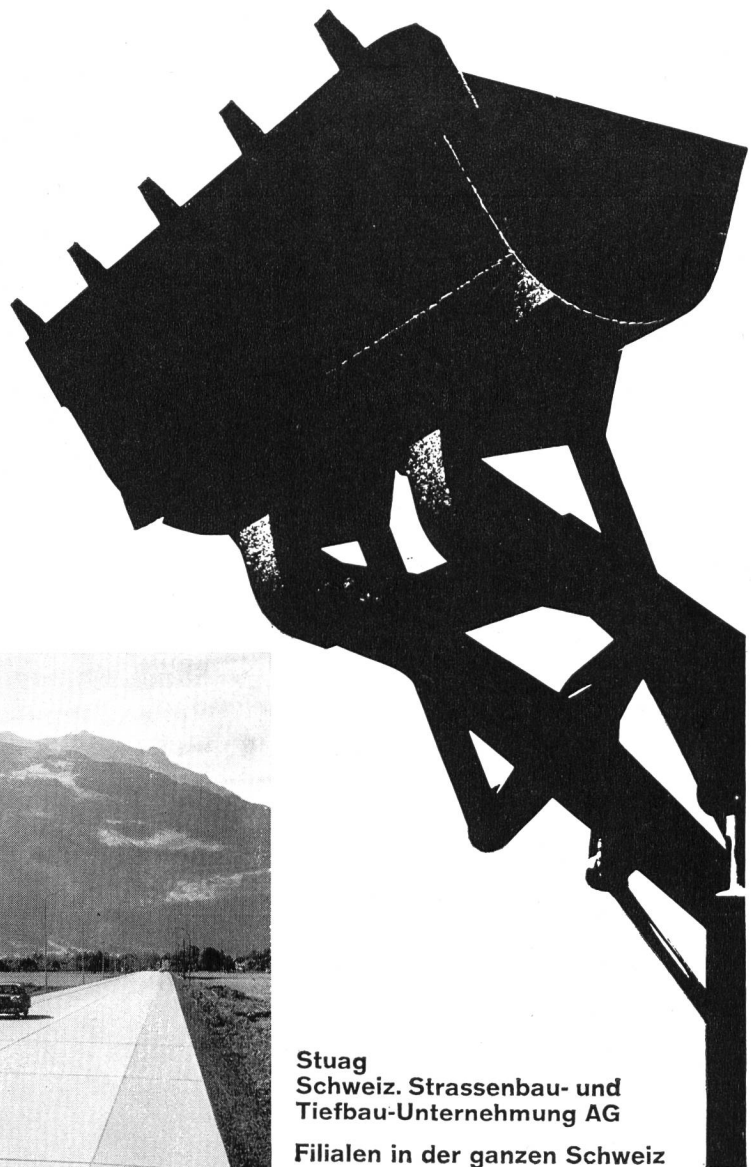
R. NIEDERBERGER SÖHNE AG DALLLENWIL NW

EISENBAU AG BASEL

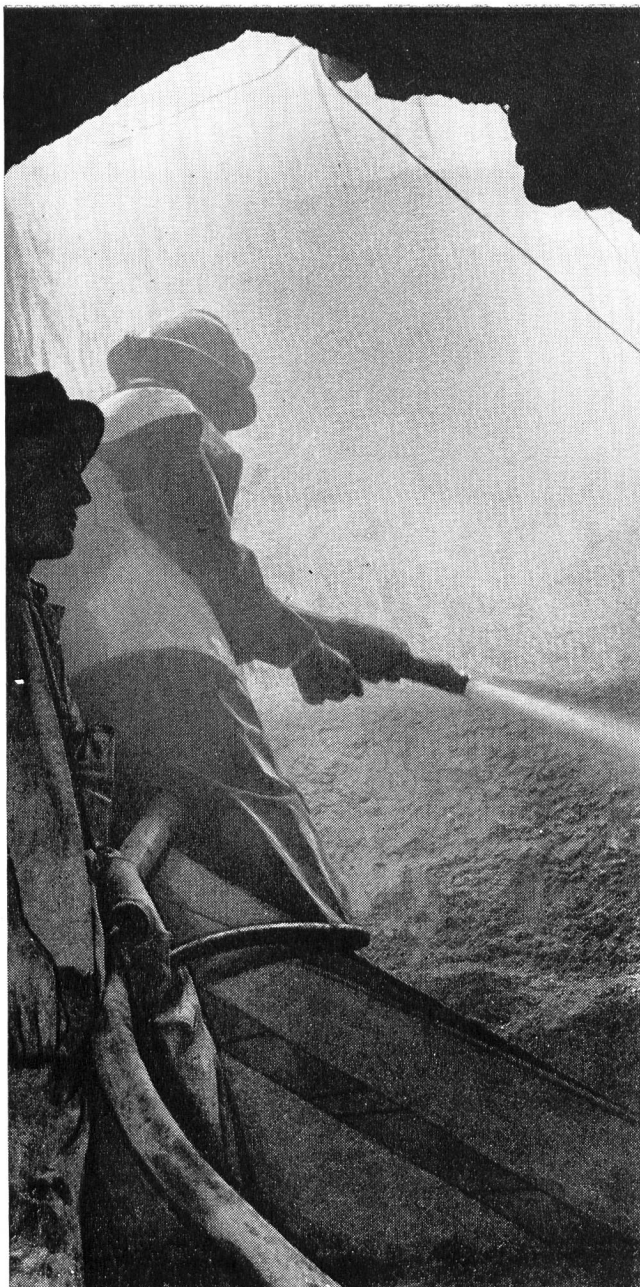
Ausführung von Eisenkonstruktionen jeder Art — Betrieb eines Ingenieur-Büros für Bau-Konstruktionen

Stuag

Die Stuag, gegründet 1912, befasst sich mit dem Bau und Unterhalt von Strassen und Plätzen sowie mit der Ausführung von Tiefbauarbeiten aller Art. Der Maschinenpark wird laufend ergänzt und das Personal so geschult, dass für eine neuzeitliche und fachgerechte Arbeitsausführung Gewähr geboten werden kann.



Stuag
Schweiz. Strassenbau- und
Tiefbau-Unternehmung AG
Filialen in der ganzen Schweiz



GUNIT und SPRITZBETON
mit modernsten Spezialmaschinen
20 JAHRE PRAKTISCHE ERFAHRUNG

E. LAICH

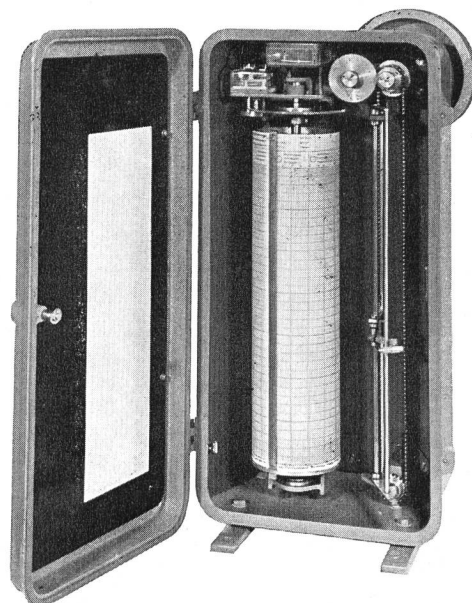
LOCARNO (TI)
SION (VS)
ZILLIS (GR)



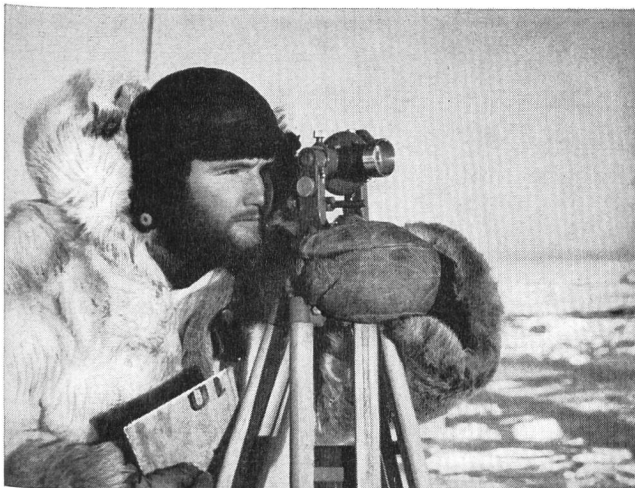
Unsere
BAGGERSEILE
sind verschleißfest und arbeiten länger
E. FATZER AG
ROMANSHORN

Neuer Limnigraphentyp

des Eidg. Amtes für Wasserwirtschaft Bern
mit batteriegespiesenem Uhrwerk
(geeignet für Langzeitregistrierungen ohne Wartung)



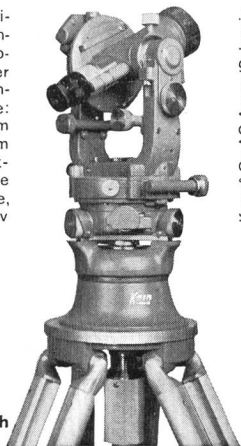
A. Züllig Rheineck SG
Apparatebau für die Wasserwirtschaft



DKM 2 der Doppelkreis-Triangulationstheodolit (direkte Ablesung 1 Sek.) mit vielseitiger Einsatzmöglichkeit: Triangulation II.-IV. Ordnung / Präzisionspolygonierung / Distanzmessung mit Invarbasislatte oder Doppelbild-Messausrüstung / astronomische Beobachtungen.

Besondere Vorteile: leistungsfähiges Fernrohr 30x Vergrößerung, 45 mm Öffnung / modernstes Achsen- und Horizontiersystem neueste Stativkonstruktion / einfachste Zwangszentrierung.

Verlangen Sie die ausführlichen Prospekte über DKM 2, Invarbasislatte, Doppelbild-Distanzmessausrüstungen, Zentrierstativ

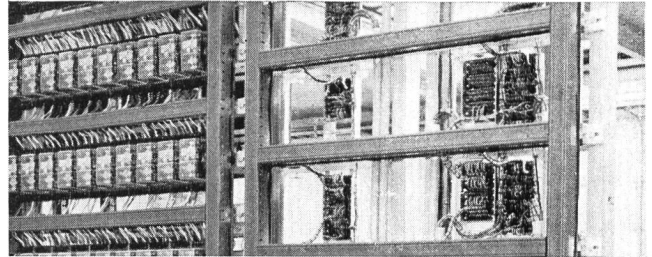
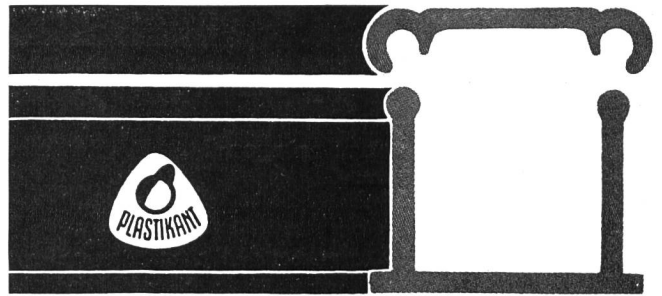


Kern & Co. AG, Aarau/Schweiz



Kern-Vermessungsinstrumente: Weltruf durch technische Vollkommenheit und Präzision

PLASTIKANT PVC-Kabelkanalprofile



für Verdrahtungen im Schalttafelbau, für Kommandoräume, Steuerungen, Werkzeugmaschinen.

Die moderne Verdrahtungsart im Kraftwerksbau! Die PLASTIKANT Kabelkanalprofile werden in Längen von 2 m, Farbe blaugrau, bei uns und bei den bedeutendsten Elektrogrossisten auf Lager gehalten.

Verlangen Sie bemustertes Angebot beim Generalvertreter:

René Lienhard & Co.

Verkaufsgesellschaft der Rehau-Plastiks GmbH,
St. Jakobsstraße 21, Basel, Telefon (061) 35 37 83

Rascheres und rationelleres
Entwässern
mit der elektrischen

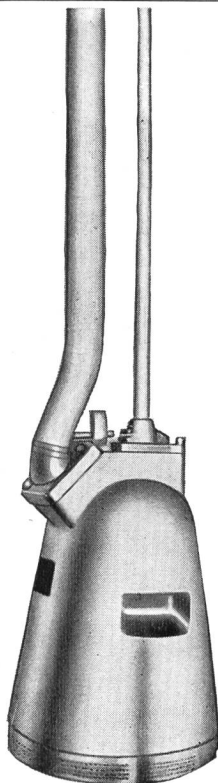
FLYGT

Tauch-Baugrubenpumpe

- selbstansaugend
- unter Wasser arbeitend
- trockenlaufend
- tritt bei Wasser automatisch wieder in Funktion
- keine Wartung, billig im Betrieb, kein Verschleiss
- Modelle für Förderleistung von 250-10 000 l/min. über jede Höhe

Lohnt sich für jeden Baubetrieb, für Kraftwerke, für Feuerwehren, Verwaltungen usw.

Verlangen Sie Prospekt, Referenzen oder Vorführung.



Carl HEUSSER BAUMASCHINEN
ZÜRICH 3, ZURLINDENSTR. 213, TEL. 051/23 35 20

Feuerwehren



VOGT-MOTORSPRITZEN und Armaturen in jeder Ausführung
GEBRÜDER VOGT, Maschinenfabrik, Oberdiessbach BE
Gegründet 1916 Vorteile prüfen - Katalog verlangen

Wichtige Fachbücher für die Wasser- und Energiewirtschaft

Neu

«Taschenbuch Wasserkraftanlagen»

von Obergeringieur Alfred Rauch

Ein Auskunftsbuch zu allen Fragen der Planung, Konstruktion, Betriebsführung und Wartung von Wasserkraftanlagen jeder Art.

430 Seiten, 366 Abbildungen, 93 Photobilder auf Tafeln. In strapazierfähigem Plastikeinband Fr. 37.40

«Taschenbuch der Wasserversorgung»

von Mutschmann / Stimmelmayer

2. verbesserte Auflage

Ein Berater zu Planung, Bau, Betrieb, Verwaltung, im Bereich von Wasserfassung, -aufbereitung, Bau und Betrieb von Wasserversorgungsanlagen.

684 Seiten mit 453 technischen Zeichnungen. In strapazierfähigem Plastikeinband Fr. 32.45

vorrätig bei

RUD. SCHÜRCH, BUCHHANDLUNG, ZÜRICH

Bahnhofplatz 5 Telephone: (051) 23 31 92

Kanton Appenzell A. Rh.

Infolge Demission wird folgende Stelle, mit Amtssitz in Herisau, zur Besetzung ausgeschrieben:

Bauingenieur

Aufgaben: Bearbeitung und Überwachung der Ausführung von Projekten für Strassen- und Neubauten, Unterhalt und Neuerstellung von Gewässerverbauungen. Behandlung von Baugesuchen.

Anforderungen: Abgeschlossene Hochschulbildung, Unternehmungspraxis im Strassen- und Belagsbau oder allg. Tiefbau, evtl. Projektierungs- und Bauleitungspraxis im Strassenbau, Sinn für administrative Arbeiten und Wille zu Zusammenarbeit.

Gehalt: nach Übereinkunft.
Pensionskasse obligatorisch.

Eintritt: möglichst bald.

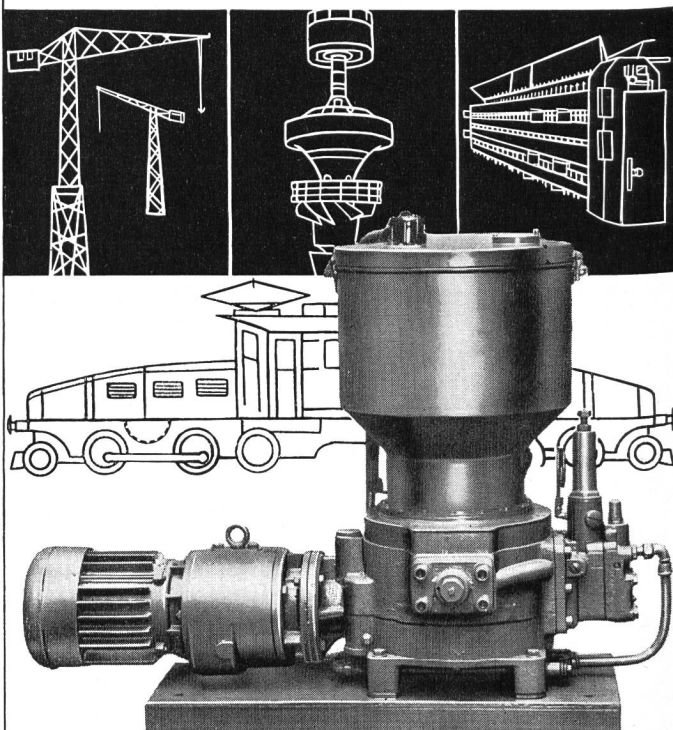
Anmeldung: mit Handschriftprobe, vollständigen Personalangaben, Angaben über Bildungsgang, bisherige Tätigkeit, Gehaltsansprüche, frühesten Eintrittstermin mit Photobeilage an die Baudirektion, Regierungsrat J. Stricker, Stein App.

Nähere Auskunft erteilt das Kantonsingenieurbüro in Herisau, Telefon 5 21 95.

Stein App., den 30. September 1959.

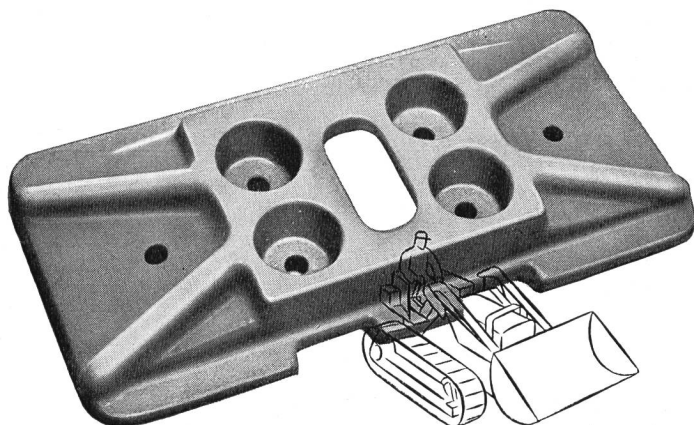
Der Baudirektor

HELIOS-ZENTRALSCHMIERUNG



FRANZ GYSI SUHR-AARAU

AKTIENGESellschaft · TELEPHON (064) 2 39 66



RAUPENKETTEN

Bodenplatten, Kettenglieder, Tragrollen und Laufrollen aus gesenkgeschmiedetem Mangan-Vanadium-Spezialstahl

für alle Raupenfahrzeuge

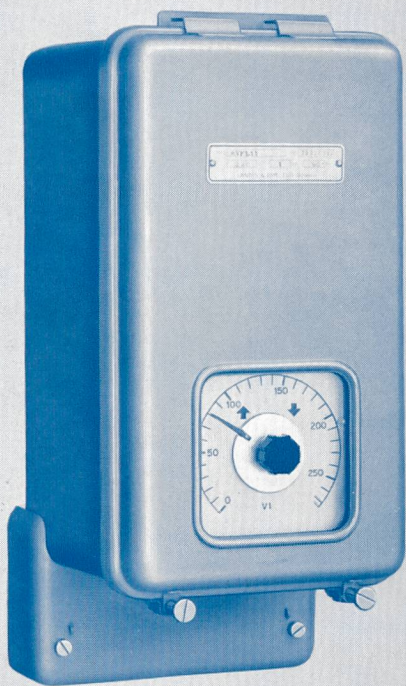
ab Lager lieferbar. Tel. (051) 83 62 10

SIEBAG AG GLATTBRUGG

MESSEN

STEUERN

REGELN



VARIOPONT, Universal-Regler

Elektrische, elektronische
und thermische
Steuerungen, Regelungen
und Messungen

mit zuverlässigen
LG-Apparaten

LANDIS & GYR AG. ZUG

Wir sind Ihnen gerne bei der Lösung
Ihrer Automatik-Probleme behilflich

Druck- leitungen

Herstellung und Montage
von Druckleitungsanlagen für
Wasserkraftwerke ■

Druckschacht-Panzerungen ■

Verteilleitungen
mit Verstärkungskragen, ■
System Sulzer

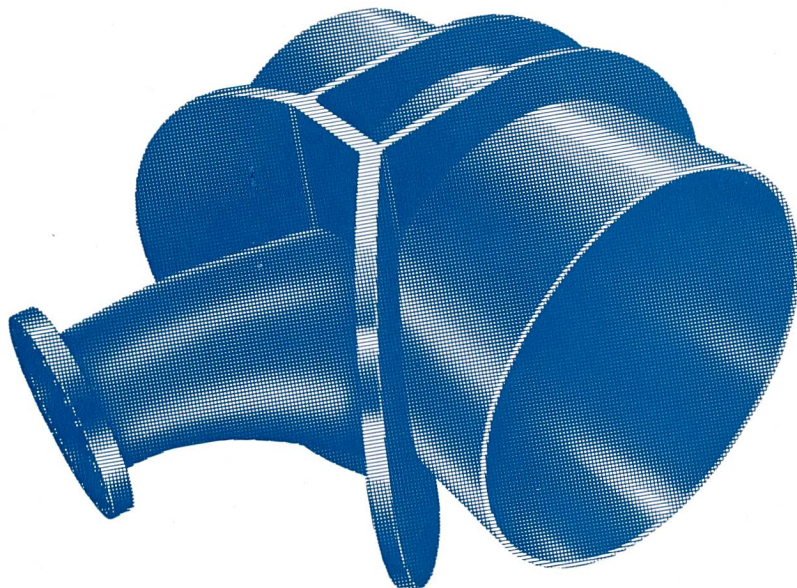
Abzweigrohr zu einer Verteilleitung

Lichte Weiten 2000/1830/820 mm · Betriebsdruck 111 kg/cm²



1834—1959

125 Jahre



SULZER

Gebrüder Sulzer, Aktiengesellschaft
Winterthur, Schweiz

Abzweigrohr mit Verstärkungskragen

Lichte Weiten 2800/900 mm · Betriebsdruck 82 kg/cm²