

**Zeitschrift:** Wasser- und Energiewirtschaft = Cours d'eau et énergie  
**Herausgeber:** Schweizerischer Wasserwirtschaftsverband  
**Band:** 51 (1959)  
**Heft:** 11

## **Werbung**

### **Nutzungsbedingungen**

Die ETH-Bibliothek ist die Anbieterin der digitalisierten Zeitschriften auf E-Periodica. Sie besitzt keine Urheberrechte an den Zeitschriften und ist nicht verantwortlich für deren Inhalte. Die Rechte liegen in der Regel bei den Herausgebern beziehungsweise den externen Rechteinhabern. Das Veröffentlichen von Bildern in Print- und Online-Publikationen sowie auf Social Media-Kanälen oder Webseiten ist nur mit vorheriger Genehmigung der Rechteinhaber erlaubt. [Mehr erfahren](#)

### **Conditions d'utilisation**

L'ETH Library est le fournisseur des revues numérisées. Elle ne détient aucun droit d'auteur sur les revues et n'est pas responsable de leur contenu. En règle générale, les droits sont détenus par les éditeurs ou les détenteurs de droits externes. La reproduction d'images dans des publications imprimées ou en ligne ainsi que sur des canaux de médias sociaux ou des sites web n'est autorisée qu'avec l'accord préalable des détenteurs des droits. [En savoir plus](#)

### **Terms of use**

The ETH Library is the provider of the digitised journals. It does not own any copyrights to the journals and is not responsible for their content. The rights usually lie with the publishers or the external rights holders. Publishing images in print and online publications, as well as on social media channels or websites, is only permitted with the prior consent of the rights holders. [Find out more](#)

**Download PDF:** 02.01.2026

**ETH-Bibliothek Zürich, E-Periodica, <https://www.e-periodica.ch>**





**Umschlagsanlage der STAG in Visp (Wallis):** Silo von etwa 200 t Fassungsvermögen. Umschlag von der SBB- auf die Visp-Zermatt-Bahn

# STAG

## Staubgut-Transport-AG

**Maienfeld**

Landquartstraße 40

Telephon (085) 9 19 02

Projektierung

Organisation

Betrieb

### Umschlag Transport

Silozement

Tonpulver

andere staubförmige

Massengüter



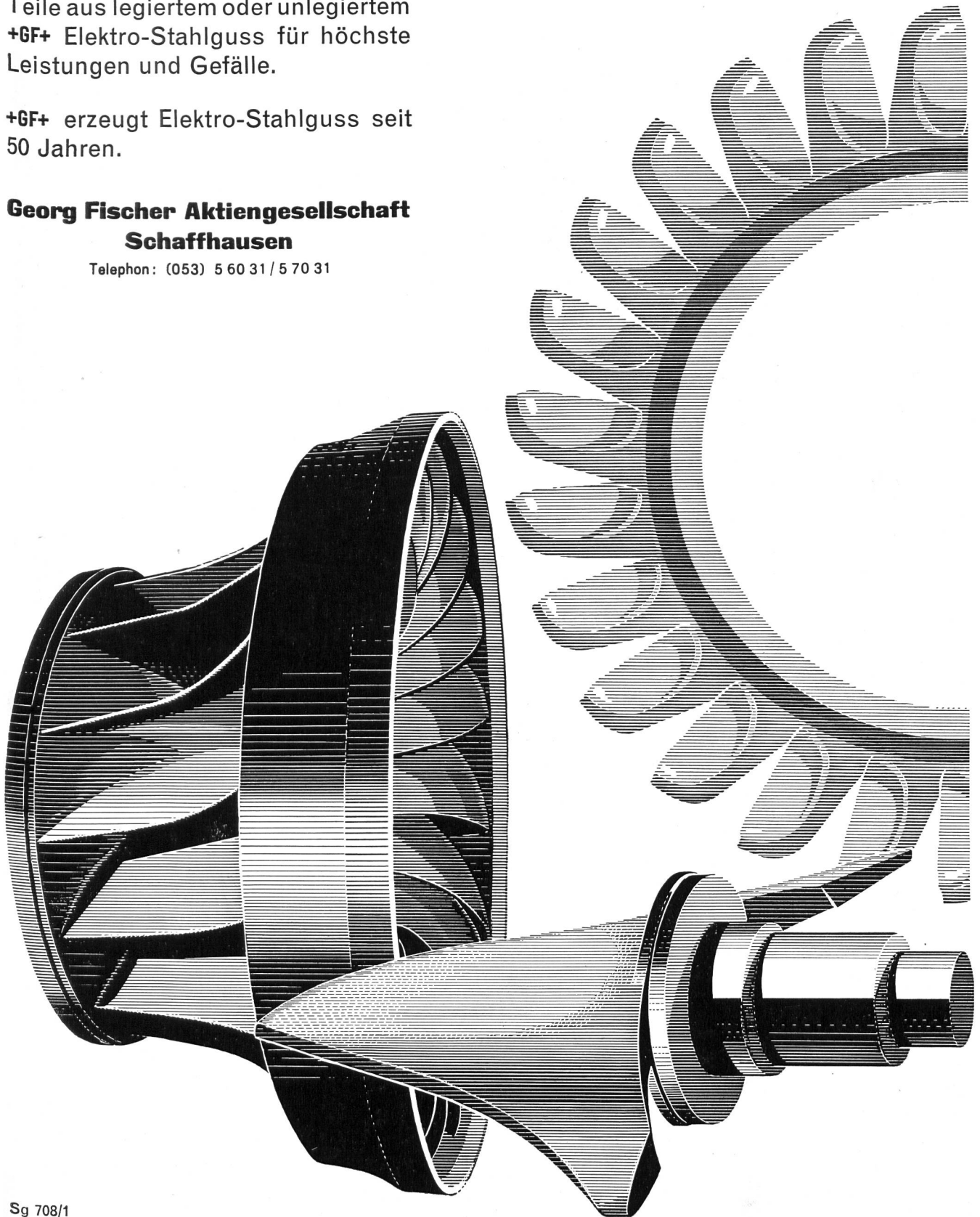
## **+GF+ - die Stahlgießerei für Wasserturbinenteile**

Wir liefern den Turbinenbauern Pelton- und Francisräder, Kaplanschau-  
feln sowie andere hochbeanspruchte  
Teile aus legiertem oder unlegiertem  
**+GF+** Elektro-Stahlguss für höchste  
Leistungen und Gefälle.

**+GF+** erzeugt Elektro-Stahlguss seit  
50 Jahren.

**Georg Fischer Aktiengesellschaft  
Schaffhausen**

Telephon: (053) 5 60 31 / 5 70 31





# Öelstrahlschalter

für Freiluft von 45-400 kV

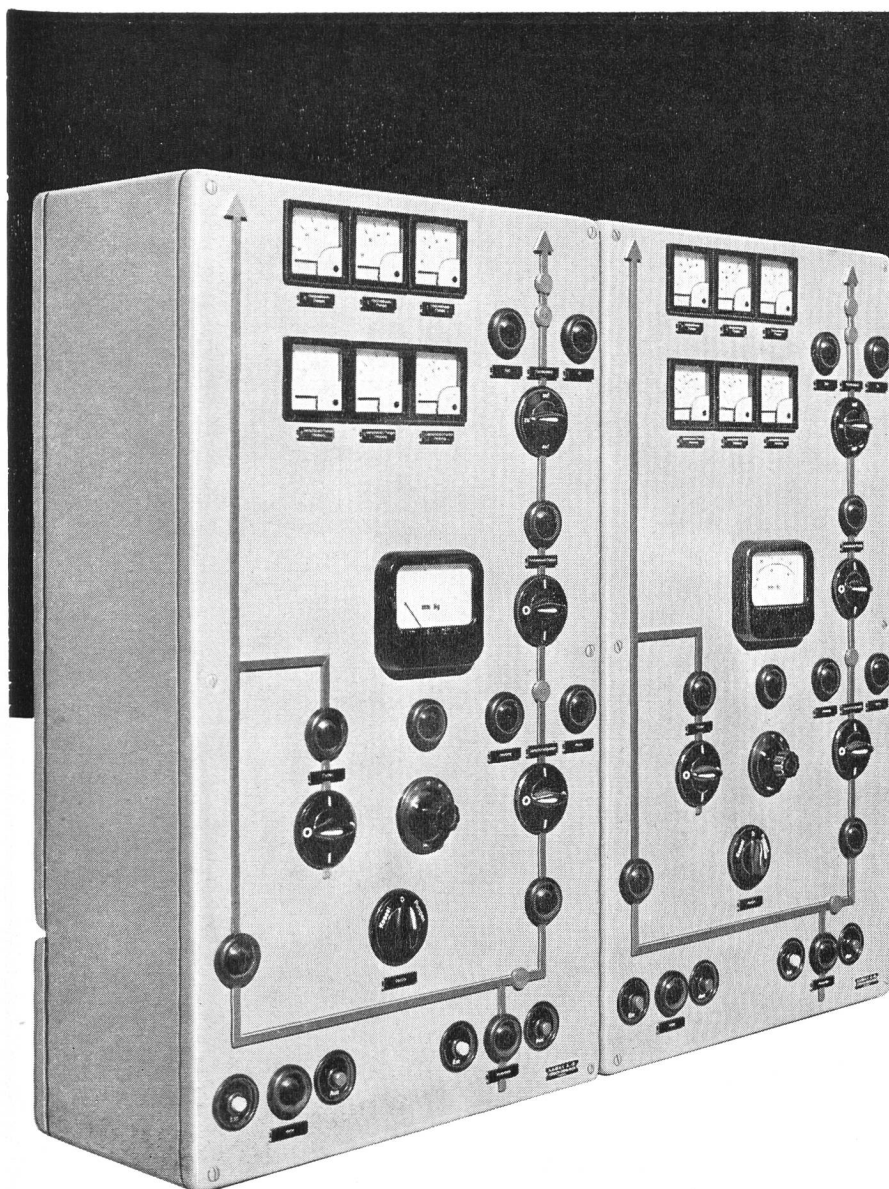
Die wenigen aktiven Schalterteile ermöglichen einen robusten Aufbau und garantieren bei geringster Wartung größte Betriebssicherheit

Öelstrahlschalter 225 kV

SPRECHER & SCHUH AG AARAU







# Auch Automaten müssen gesteuert werden

und der Steuerung kommt erhöhte Bedeutung zu, denn jeder Stillstand in der Produktion ist mit Verlusten verbunden.

Sorgfältige Rohmaterialauswahl, zusammen mit exakter Fabrikation in allen Teilen, haben Xamax-Steuerverteilanlagen zum begehrten Produkt gemacht. Die technologischen Entwicklungen samt den nötigen elektrischen Untersuchungen gingen immer Hand in Hand mit der konstruktiven Gestaltung, wobei die Betriebssicherheit stets Leitgedanke blieb. Im In- und Ausland sind heute Xamax-Steuerverteilanlagen in Betrieb und stellen ihre hohe Qualität in allen Anwendungsgebieten unter Beweis.

Sicherheit, Dauerhaftigkeit, zweckdienliche Einbauverhältnisse und gefälliges Aussehen sind ihre hervorstechenden Merkmale.

Abbildung: Xamax-Steuerverteilkästen mit farbig eloxierten Blindschemata zur Überwachung des Arbeitsvorganges in einem automatischen Pumpstand.

Xamax AG Zürich 50-Oerlikon Telefon 051/46 64 84

**XAMAX**







Zentrale Rothenbrunnen der Kraftwerke Zervreila AG

**Projektierung**

**Bauleitung**

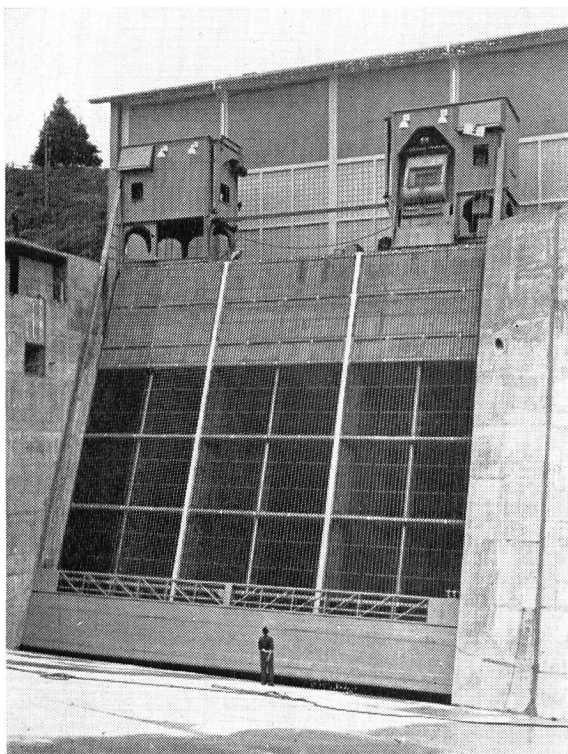
Kraftwerke

Transformatorstationen

Hochspannungsleitungen

# MOTOR-COLUMBUS

Baden / Schweiz



**Rechenreinigungsmaschinen  
mit Dammbalkenversetz-  
Vorrichtung des Kraftwerks  
Rheinau**

**Maschinenfabrik**

**JONNERET AG**

**Genf (Jonction)**



# Vor 5000 Jahren...

baute das geheimnisumwobene Volk der Sumerer im Indusdal das Bad von Mohenjo-Daro, das heute nach 5000 Jahren sofort wieder in Betrieb genommen werden könnte, denn die zollstarke Bitumenschicht, welche man zwischen zwei Lagen gebrannter Ziegel an Mauern und Boden fand, ist noch jetzt vollkommen intakt.



Das Bad von Mohenjo-Daro ist die älteste uns bekannte Anwendung von Bitumen als Dichtmittel im Wasserbau. Es hat Jahrtausende überdauert... Die Bauwerke sind wohl raffinierter und vor allem grösser geworden, aber Bitumen ist geblieben. Ja, seine Wichtigkeit für den Wasserbau nimmt noch zu. Heute macht der Baufachmann aus Bitumen einen selbständigen Baustoff, mit dem er Tag für Tag neue Aufgaben löst. Shell Fachleute vollbringen dabei Pionierleistungen. Auch Ihnen kann diese Erfahrung dienen.

*Ausgleichsbecken «Eggen» der Energie Electrique du Simplon*



# Shell-Bitumen





FÜR DIE BERGELLER KRAFTWERKE DER STADT ZÜRICH IN GEMEINSCHAFTS-  
UNTERNEHMUNGEN AUSGEFÜHRT

**LOS 12/13: ZENTRALE UND STAUWEHR LÖBBIA**  
**LOS 16: DRUCKSTOLLEN PROMONTOGNO**

# Ed. Züblin

& Cie. AG

## Hoch- und Tiefbau

Zürich

Basel

Sitten

Lausanne

Lugano

Muttenz

Chur

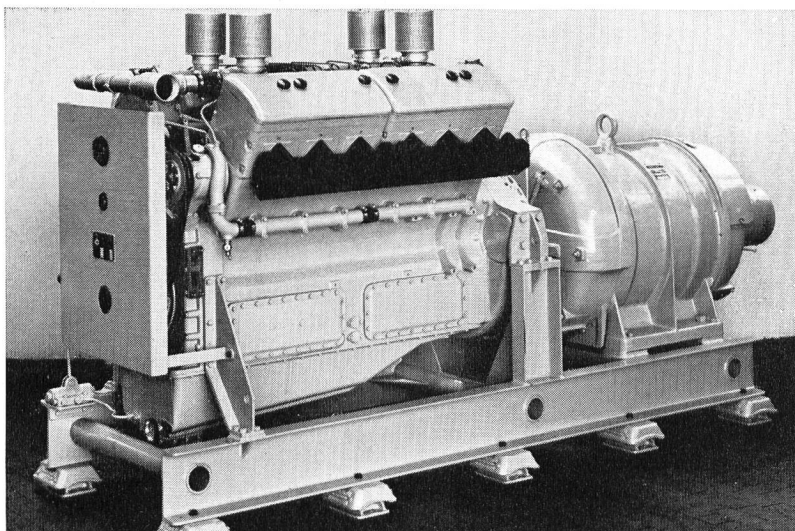
Linthal



# SAURER

## Diesel-Notstromanlagen

bis zu 900 PS Dauerleistung



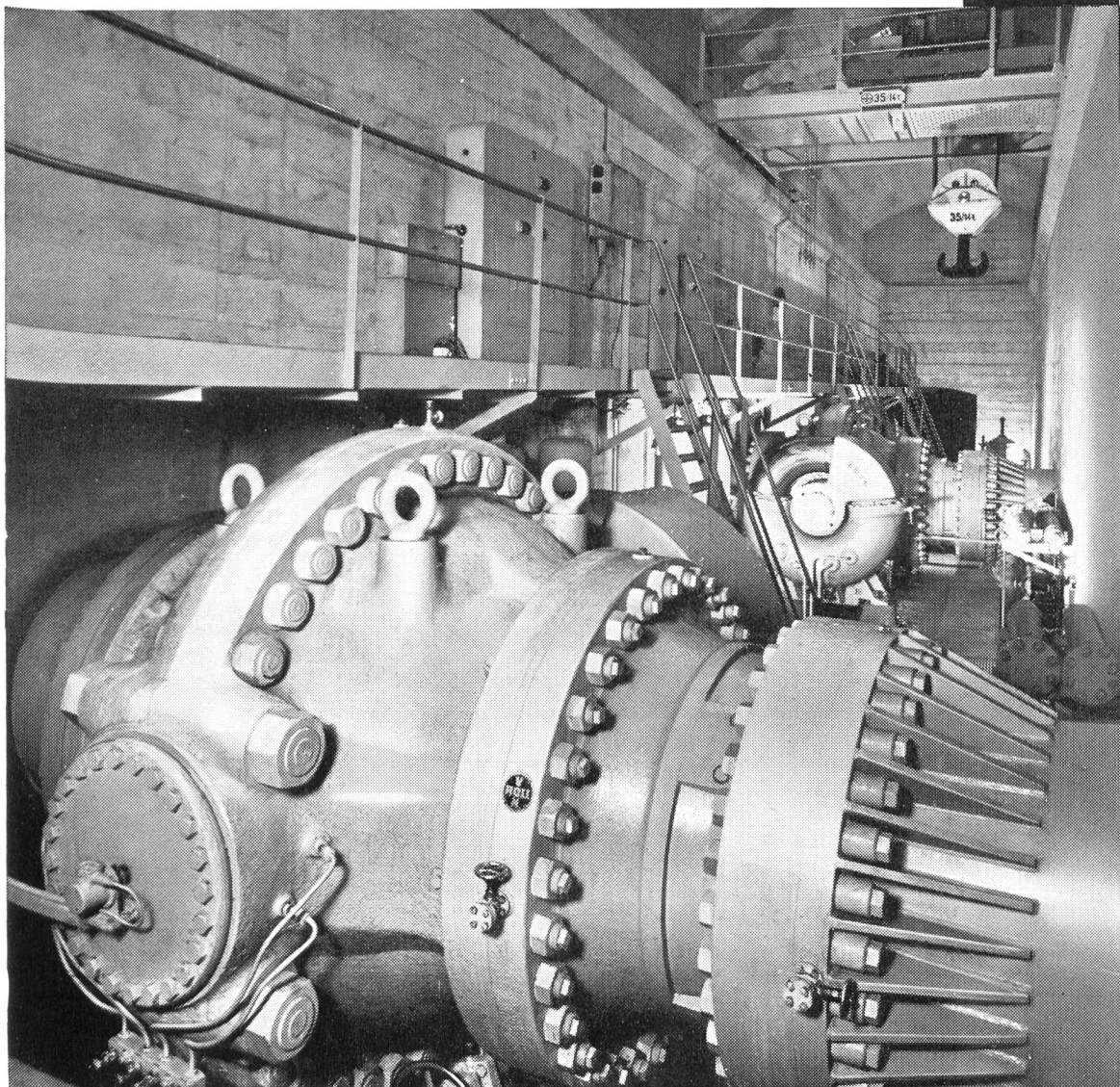
Diesel-Motor Typ BZDS, 300 PS  
im Kraftwerk Rheinau



AKTIENGESELLSCHAFT ADOLPH SAURER ARBON



## Erzeugnisse für Kraftwerke



*Schieberkammer mit Drehschiebern  
als Turbinenabschluss in  
einem schweizerischen Kraftwerk*

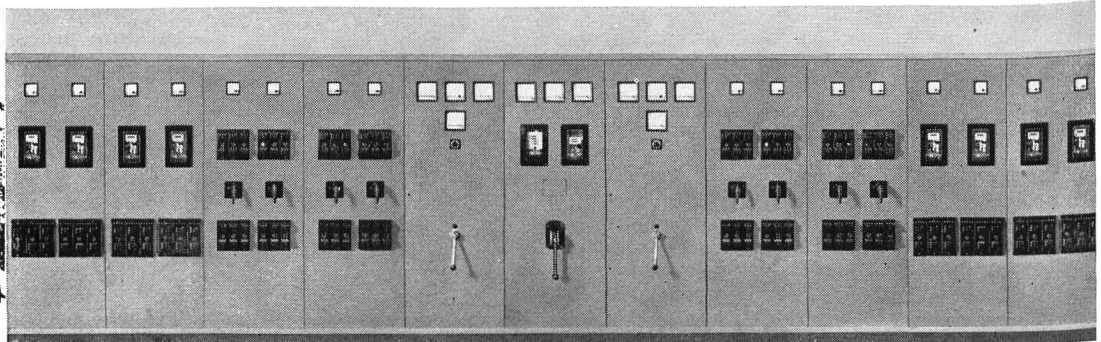
# VON ROLL

Gesellschaft der  
Ludw. von Roll'schen Eisen-  
werke AG., Werke in Gerlafingen,  
Klus, Choindez, Rondez, Olten,  
Bern (Schweiz)

Komplette Wehranlagen; Schützen und Windwerke, Wehr- und Maschinenhauskrane, Kanalschieber, Rechenreinigungsmaschinen; Abschlußorgane für Hochdruckleitungen, automatisch arbeitende Rohrbruchsicherheitsorgane, Absperrorgane für Grundablässe, Drehschieber mit Drehkolbenantrieb, Ringschieber, Drosselklappen, Hochdruckarmaturen, Leitungsnetze für Öl- und Kühlwasseranlagen; Stand- und Luftseilbahnen für Personen- und Materialtransporte; Baumaschinen für den Stauwehrbau.

# Ungebändigte Kräfte -

umgewandelt in sinnvoll geleitete Energien!



Wir fabrizieren und liefern Schaltanlagen, Sicherungskasten, Hauptverteilungen, Kommandopulte, Maschinensteuerungen, Transformerstationen und komplette Eigenstromversorgungsanlagen.

**STÖRI & CO. WÄDENSWIL**

Telefon (051) 95 74 33

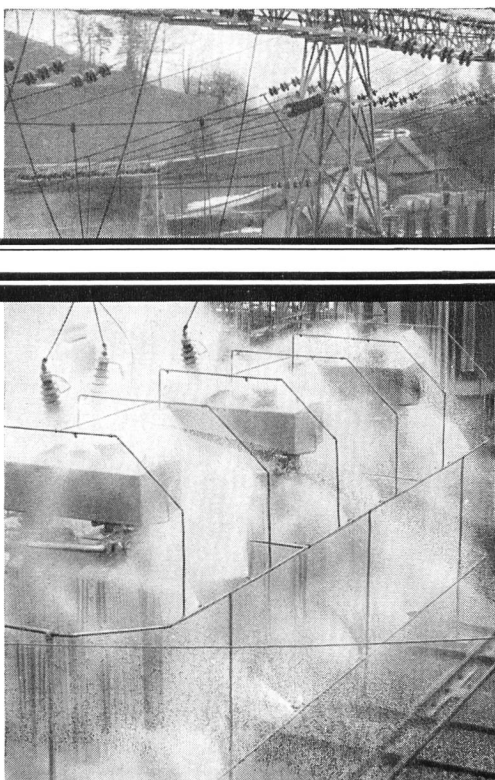


KABELWERKE BRUGG A.G.



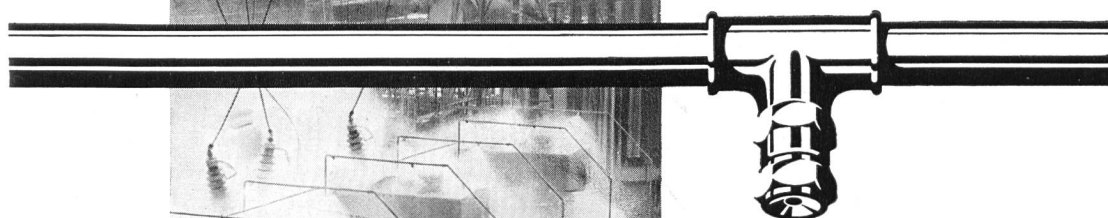
**Bleikabel  
Kunststoffkabel  
Drahtseile**





## Stationäre Löschanlagen

Wassernebel  
Luftschaum  
Kohlensäure  
Pulver



**FEGA-WERK**

AG ZÜRICH SA

Albieriederstrasse 190 Telefon (051) 52 00 77



## Stromkanäle 500 V

200 Amp. 300 Amp. 450 Amp.

**OSKAR WOERTZ BASEL**

Fabrik elektrotechn. Artikel

Margarethenstr. 36-38 Tel. (061) 34 55 50



## Gulf-Produkte und Atomenergie

Das erste privatwirtschaftliche Atomkraftwerk der Welt ist im Dezember 1957 in Shippingport, Pa., USA, in Betrieb gesetzt worden.

Für die Schmierung der ca. 580 Tonnen schweren Turbinen-Generator-Einheit wird ausschliesslich

**Gulfcrest-Turbinenöl,**

das Spitzenprodukt für industrielle Zwecke verwendet.

Weitere Spitzenerzeugnisse der **Gulf Oil Corporation:**

**Gulf Harmony,** Wasserturbinen-Öle

**Gulf Transformer Oil,** Transformer-Öl nach SEV-Vorschriften

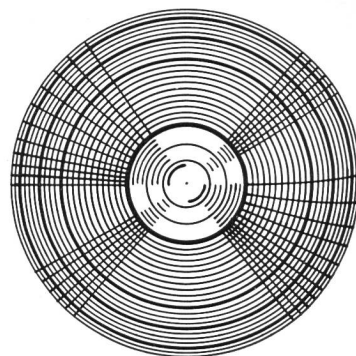
**Gulfcrown Grease,** Industrieschmierfette mit besonderer Schmierkraft

Unser auf weltweiten Erfahrungen basierende technische Dienst steht auch Ihnen für die Lösung schmiertechnischer Probleme kostenlos zur Verfügung.

**Gulf — Schlüssel zur Betriebssicherheit.**

**Gulf Oil (Switzerland)** Zürich 48 (Altstetten)

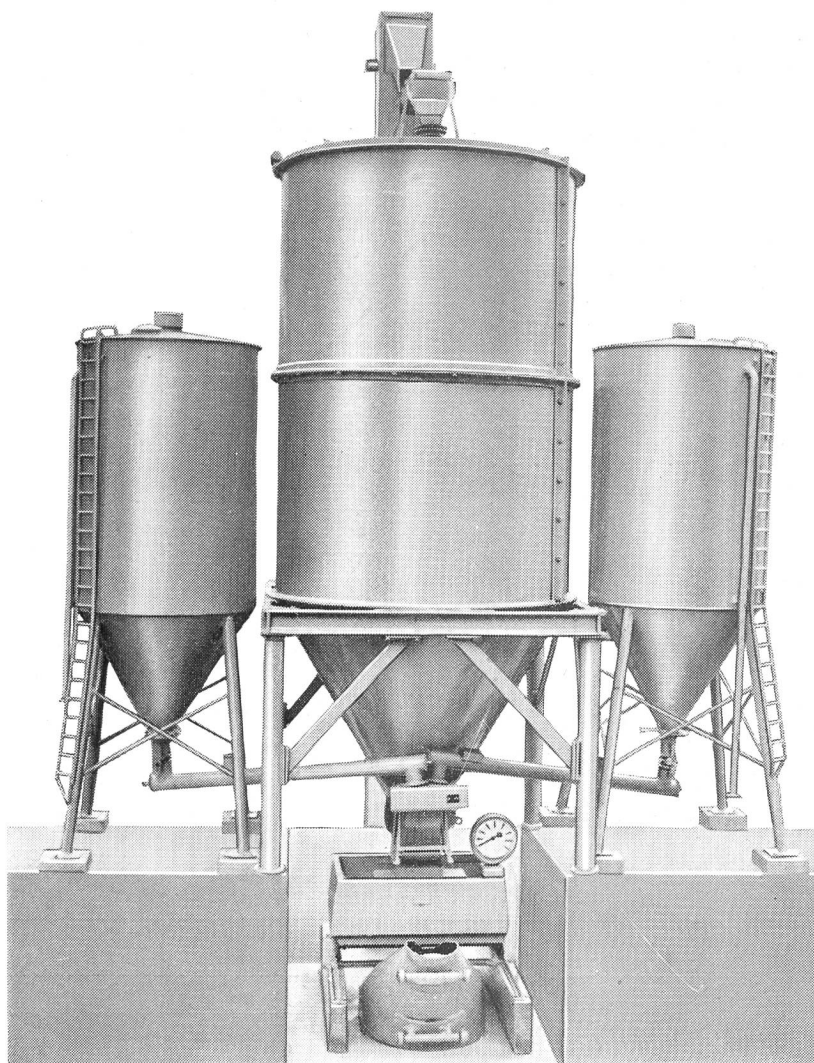
Tel. 051/52 53 62



Die Turbine von  
Shippingport, Pa., USA

Bereits am 7. August 1957  
wurde die Turbineneinheit  
mit 20 000 Litern  
**Gulfcrest 44** aufgefüllt.





## 1-6 KOMPONENTEN-BETONDOSIERANLAGE WHB

mit Sand/Kiessilo von 30 bis 100 m<sup>3</sup> Inhalt, lieferbar **vollautomatisch** oder **halbautomatisch**, zur Beschickung von 1 oder 2 Betonmischern mit 750 Liter oder 1500 Liter Kübelinhalt, für **Stundenleistungen von 15–65 m<sup>3</sup> Beton**.

- Einmannbedienung
- Getrennte Abwiegung von Zement und Zuschlagstoffen
- Jede beliebige Mischung direkt am Steuerpult einstellbar
- Geringster Platzbedarf
- Minimale Installationskosten
- Gesicherter Service durch Fachmonteure
- Schweizer Qualitätsarbeit



Verlangen Sie unverbindliche Offerte von:

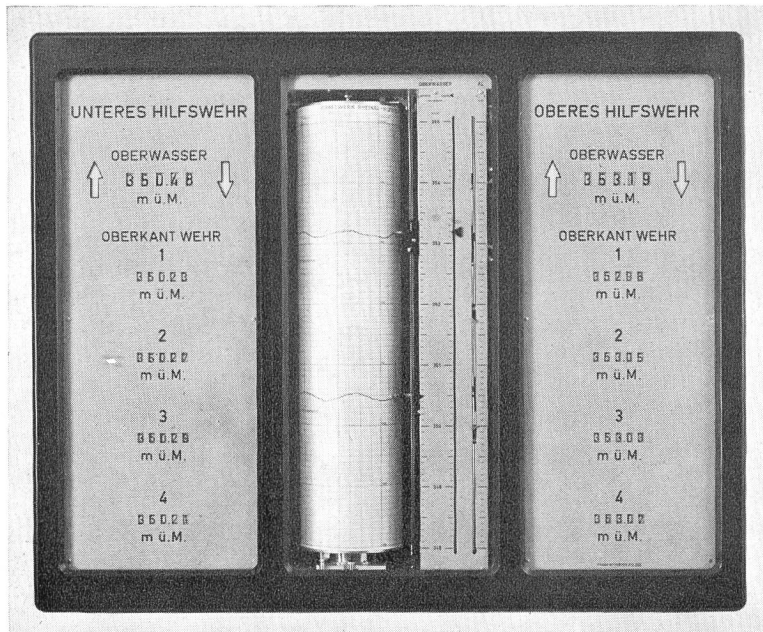
**WALTER HÄCHLER, ING., WETTINGEN/AG**

Baumaschinen und Geräte

Tel. 056 / 6 77 38

# FRANZ RITTMAYER AG • ZUG

APPARATEBAU FÜR DIE WASSERWIRTSCHAFT

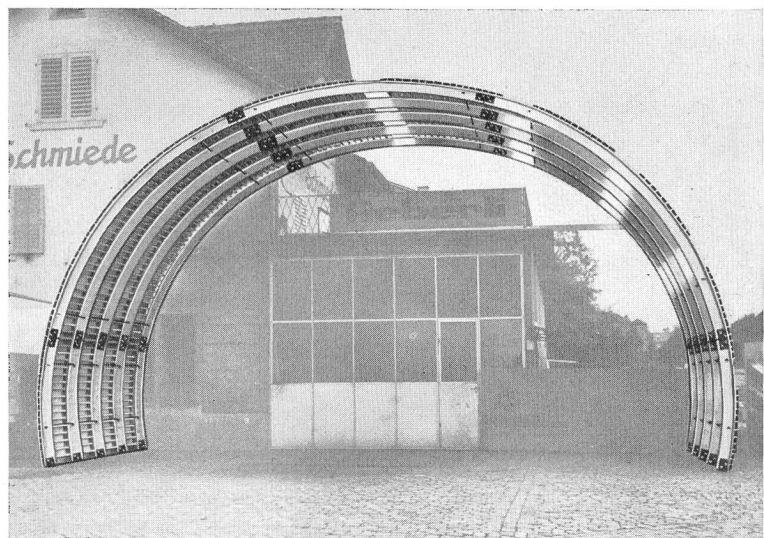


## Kraftwerk Rheinau

Kombinierter Empfängerapparat zur Anzeige und Registrierung der Oberwasserstände oberes und unteres Hilfswehr, mit Anzeige der Bewegungstendenz der Wasserstände sowie zur Anzeige der Stauwehr-Oberkanten an Rollenzählwerken

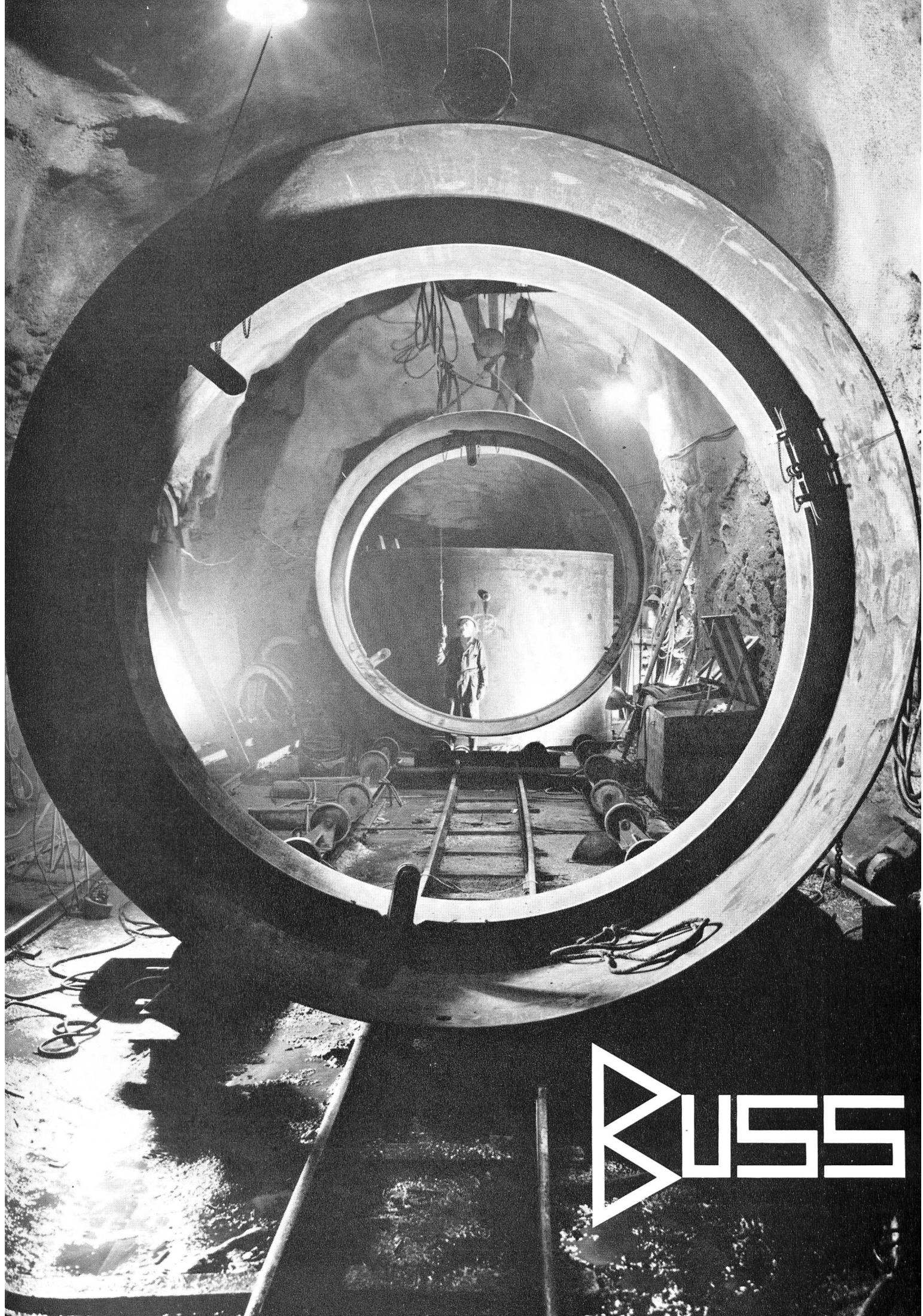
## Alb. Aeberli

Konstruktionswerkstätte  
Albisstraße 62, Zürich 38  
Telephon (051) 4513 28



**Leichtmetallschalungen  
sind wirtschaftlicher**





KUSS



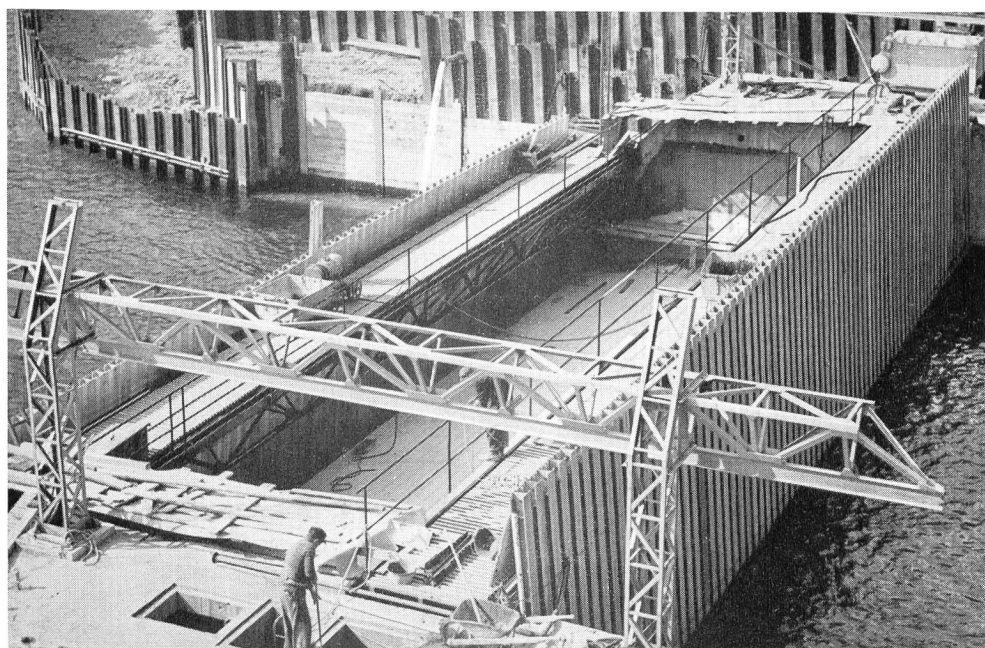
Personen- und Material-  
transporte im Gebirge rasch  
und wirtschaftlich mit  
modernen Helicoptern.

Kleiner Raumbedarf für  
Start und Landung —  
Große Transportleistung  
in kurzem Zeitraum.

**HELISWISS**

Schweiz. Helicopter AG · Bern  
Tel. 031.949 68 / 65 31 44

## Stahlwasserbau



Notverschluss  
in Stahl und  
Aluminium  
bei den Hilfs-  
wehren des  
KW Rheinau

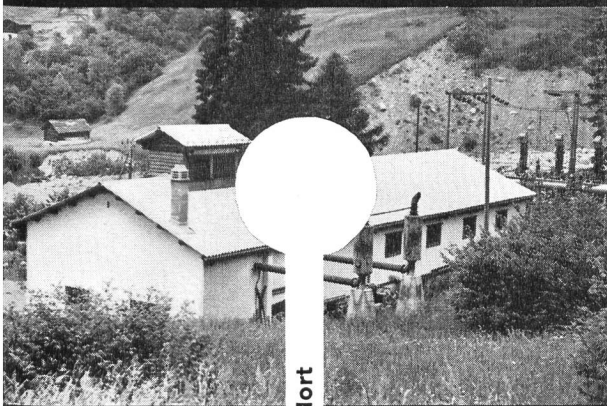
**Gebr. Tuchs Schmid AG**

**Frauenfeld**

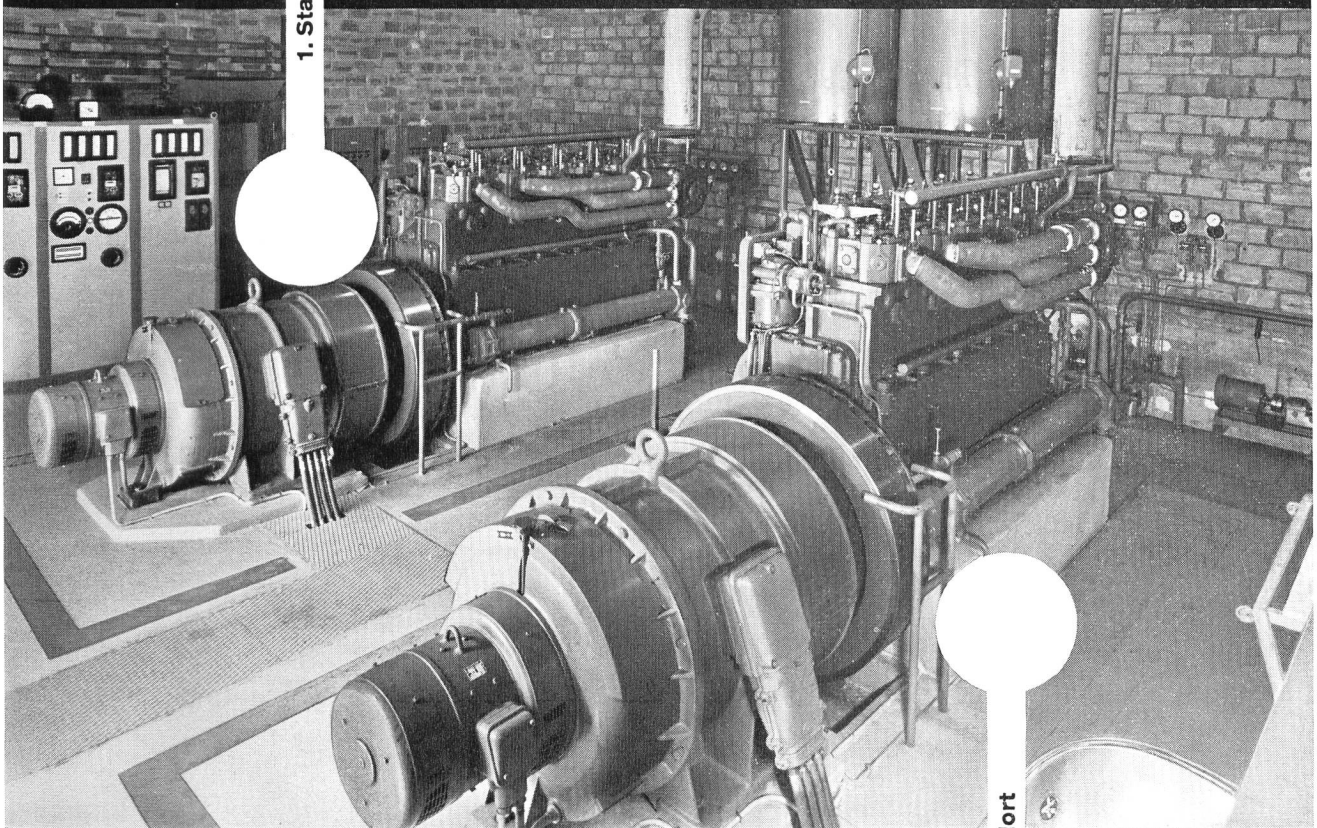


# SLM

Baustromanlagen  
und Druckluftversorgungen  
für Grossbaustellen.



1. Standort



2. Standort

Die auf der Baustelle eingesetzten Stromerzeuger lassen sich nachher vorteilhaft im fertigen Objekt als **Notstromgruppen** einsetzen.



Schweizerische Lokomotiv- und Maschinenfabrik  
Winterthur

Tel. 052 / 8 55 11 Telex Nr. 52 669

**«Feiern» wegen  
Frosteinbruch?**

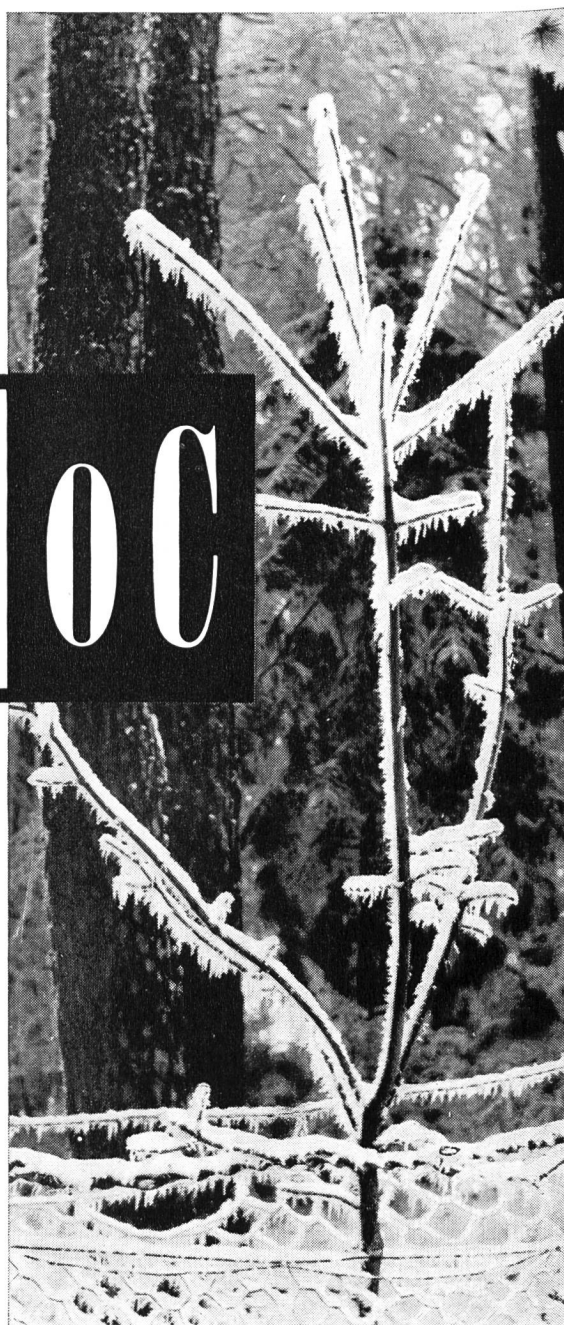
**Nein!**

---

# Friolite OC

---

**das chlorfreie Frostschutz-  
mittel für armierten Beton  
verhindert Unterbrüche  
im Betonieren**



In Pulverform, daher einfache Zugabe · Kein Anpassen an Temperatur · Feste Dosierung: 3 % des Zementgewichtes · Erleichtert die Verarbeitbarkeit und steigert die Betonqualität · Keine Rostgefahr, sondern rostverhindernd



**Kaspar Winkler+Co.**

FABRIK FÜR CHEMISCHE BAUSTOFFE - ZÜRICH 48 - (051) 54 77 33  
ST. GALLEN (071) 22 77 41 - BERN (031) 8 57 57 - LAUSANNE (021) 23 28 13