

Zeitschrift: Wasser- und Energiewirtschaft = Cours d'eau et énergie
Herausgeber: Schweizerischer Wasserwirtschaftsverband
Band: 51 (1959)
Heft: 8-10

Werbung

Nutzungsbedingungen

Die ETH-Bibliothek ist die Anbieterin der digitalisierten Zeitschriften auf E-Periodica. Sie besitzt keine Urheberrechte an den Zeitschriften und ist nicht verantwortlich für deren Inhalte. Die Rechte liegen in der Regel bei den Herausgebern beziehungsweise den externen Rechteinhabern. Das Veröffentlichen von Bildern in Print- und Online-Publikationen sowie auf Social Media-Kanälen oder Webseiten ist nur mit vorheriger Genehmigung der Rechteinhaber erlaubt. [Mehr erfahren](#)

Conditions d'utilisation

L'ETH Library est le fournisseur des revues numérisées. Elle ne détient aucun droit d'auteur sur les revues et n'est pas responsable de leur contenu. En règle générale, les droits sont détenus par les éditeurs ou les détenteurs de droits externes. La reproduction d'images dans des publications imprimées ou en ligne ainsi que sur des canaux de médias sociaux ou des sites web n'est autorisée qu'avec l'accord préalable des détenteurs des droits. [En savoir plus](#)

Terms of use

The ETH Library is the provider of the digitised journals. It does not own any copyrights to the journals and is not responsible for their content. The rights usually lie with the publishers or the external rights holders. Publishing images in print and online publications, as well as on social media channels or websites, is only permitted with the prior consent of the rights holders. [Find out more](#)

Download PDF: 19.02.2026

ETH-Bibliothek Zürich, E-Periodica, <https://www.e-periodica.ch>

Umschlagsanlage der STAG
in Landquart.

Umlad von SBB-Wagen via Silos
in RhB-Wagen.

6 Silos von total ca. 11500 t
Fassungsvermögen.

Umladeleistung 200 t/Std.



STAG

Staubgut-Transport-AG

Maienfeld

Landquartstraße 40

Telephon (085) 9 19 02

Projektierung

Organisation

Betrieb

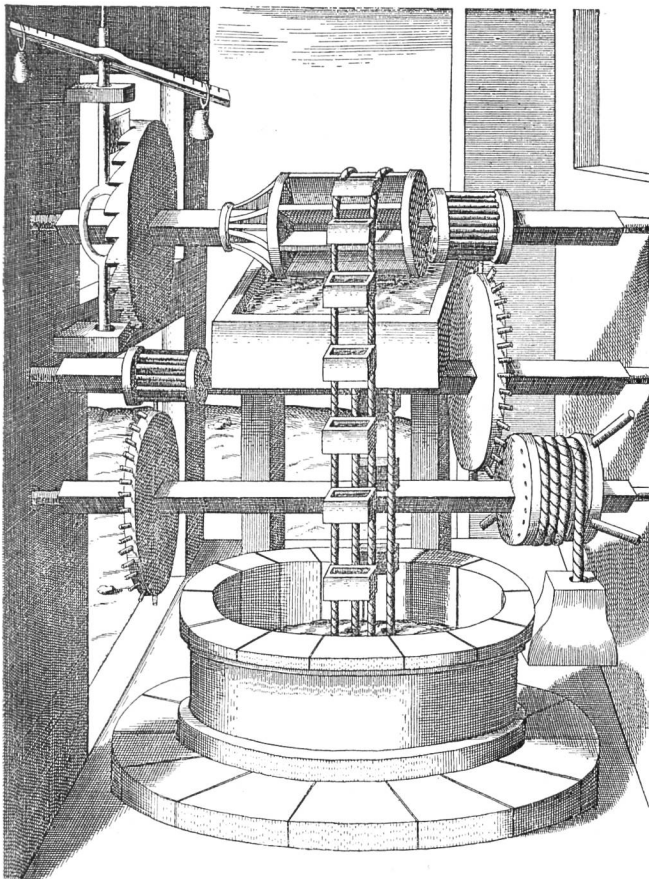
Umschlag Transport

Silozement

Tonpulver

andere staubförmige

Massengüter



Aus G. A. Bocklerum «Theatrum Machinarum Novum» 1686, «Praesens haustum, ex profundo puteo aquam exantlans» ... etc.

(Im Besitze der Eisenbibliothek, Stiftung der Georg Fischer Aktiengesellschaft)

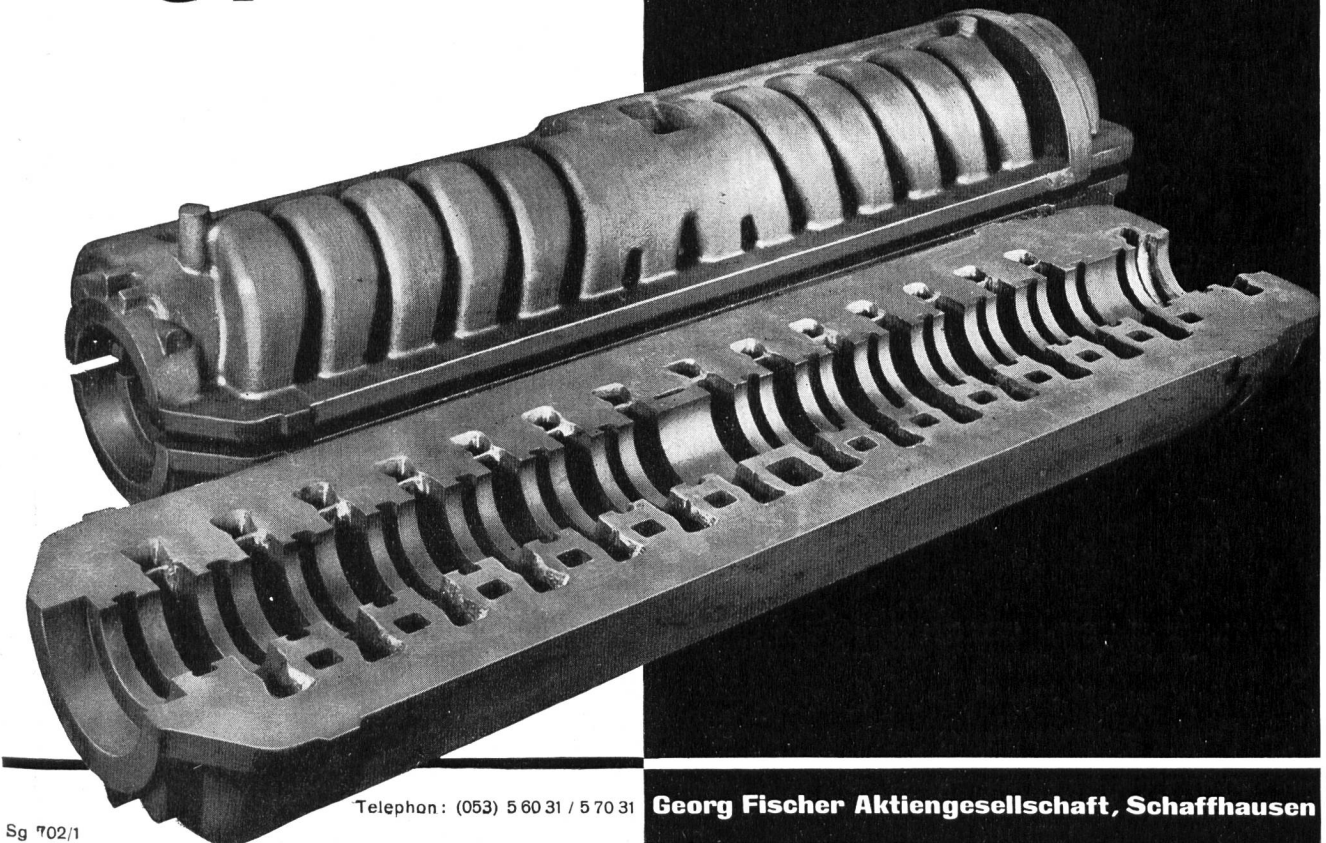
Wie viel besser haben es
nun die Konstrukteure, de-
nen unser zuverlässiger

+GF+

Elektro - Stahlguss

für den Bau von Wasser-,
Dampf- und Gasturbinen
und für den allgemeinen
Maschinenbau zur Verfü-
gung steht.

+GF+



EUCLID

**bietet Ihnen die größte Auswahl
an luftbereiften Transportgeräten**

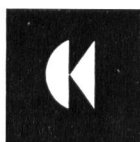


EUCLID SCRAPER

mit einem Motor, Fassungsvermögen von 5,3 bis 18,3 m³ gestrichen, außerdem Modell TS-24 mit zwei Motoren mit 563 PS und 20,7 m³ Fassungsvermögen gehäuft lieferbar. Sie können unter 7 verschiedenen Modellen die richtige Größe für Ihre Erdbewegungen wählen. Fragen Sie unverbindlich bei uns an.

CHARLES KELLER

BAUMASCHINEN



WALLISELLEN-ZÜRICH

Kriesbachstraße 1

Telephon (051) 93 39 33

LAUSANNE

Telephon (021) 23 59 01

Scraper Modell S-7, 143 PS, Fassungsvermögen 5,3 / 7 m³, besonders wirtschaftlich für kleinere Erdbewegungen und beengte Platzverhältnisse.

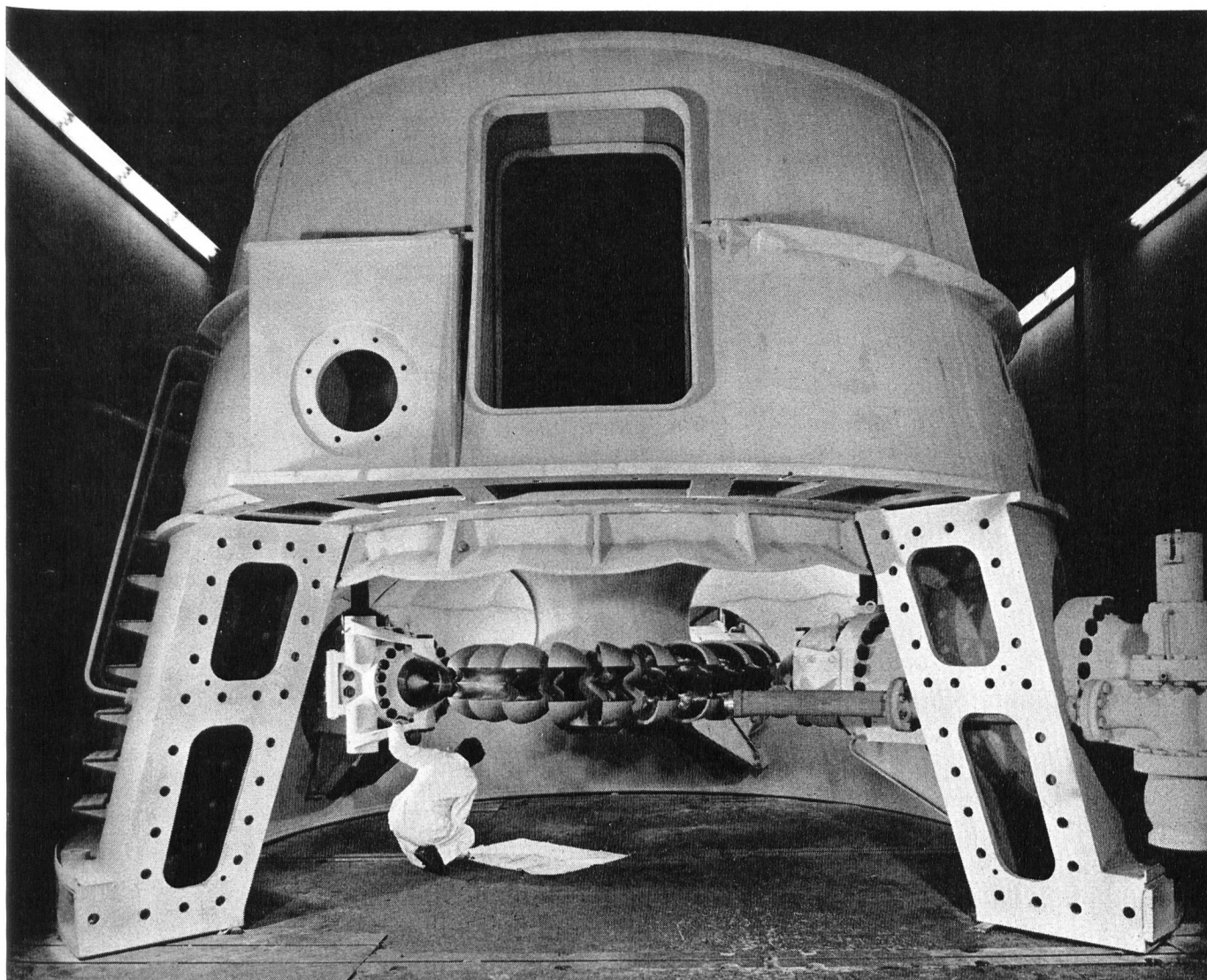


Bodenentleerer, drei verschiedene Modelle von 10 bis 19 m³, mit Motoren bis 335 PS, wirtschaftliche Transportgeräte auch für größere Entfernungen.



7 Rückwärtskippermodelle von 10 bis 45 Tonnen Tragkraft, Einzel- und Tandemantrieb von 128 bis 670 PS, für schwerste Beanspruchungen.



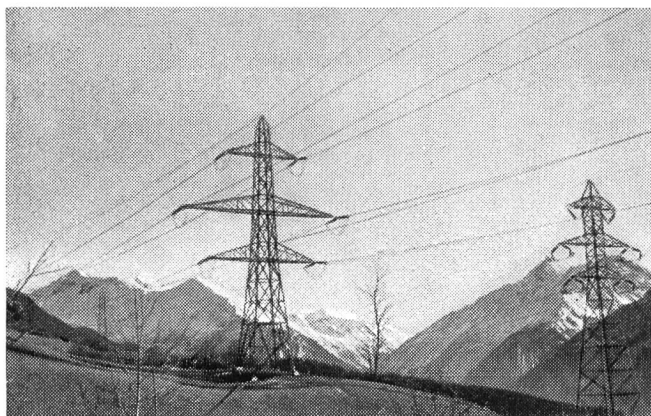


64 000 PS vertikalachsig,
dreidüsige Pelton-turbine für das
Kraftwerk Göschenen (Werkstattmontage)



Bell
Maschinenfabrik AG
Kriens/Luzern

**Wasserturbinen
Absperrorgane
Druckleitungen
Maschinenhauskrane
Betonierbühnen
Winden
Stahlwasserbau
Freiluft-Schaltanlagen
Leitungsmaste**



WALTER HÄSLER

ELEKTRISCHE UNTERNEHMUNGEN

SPIEZ Tel. 751 81 / **ZÜRICH** Tel. 3314 90

Erstellen von

- Hoch- und Niederspannungsleitungen
- Spannungsumbauten / Kabelanlagen



Ausgleichbecken Motec der Kraftwerke Gougra AG
Ausführung in Gemeinschaft

REIFLER & GUGGISBERG ING. AG, BIEL/BIENNE

HOCH- und TIEFBAU
STRASSENBAU
STOLLENBAU
WASSERBAU.



BUSS

Betongewichtsdosieranlagen
 Betonleistungen 15–60 m³/Std.
 Einmannbedienung
 Über 70 Anlagen in der
 Schweiz
 Beschickung durch Elevator,
 Aufzug, Förderband oder
 Luftseilbahn

Métallegér

J. Co. Ma.-Produkte:
 Teleskop-
 stollenschalung
 kompl. Betonierzüge
 Abteilwagen für
 Trockengemisch-
 transport

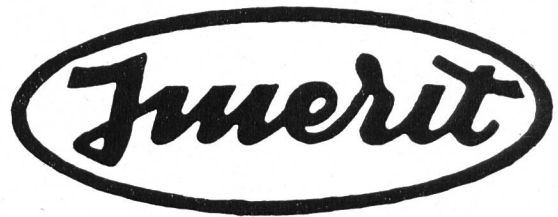


Betondosieranlage Métallegér Typ 130/40 in den Misoxer Kraftwerken

METALLEGER SA
SIERRE VS

Verkaufsbüro Zürich Bederstr. 70 Tel. (051) 25 3116

Große Leistungen auf dem Gebiet
 der Schutz- und Imprägnierungsan-
 striche bei Wasser- und Kraftwerk-
 anlagen mit



Spezialschutz-
 und Unterwasserfarben

Für den Korrosionsschutz der
 Druckschächte Albigna und Forno
 (Ausmaß ca. 14 000 m²)
 der Bergeller Kraftwerke wurden

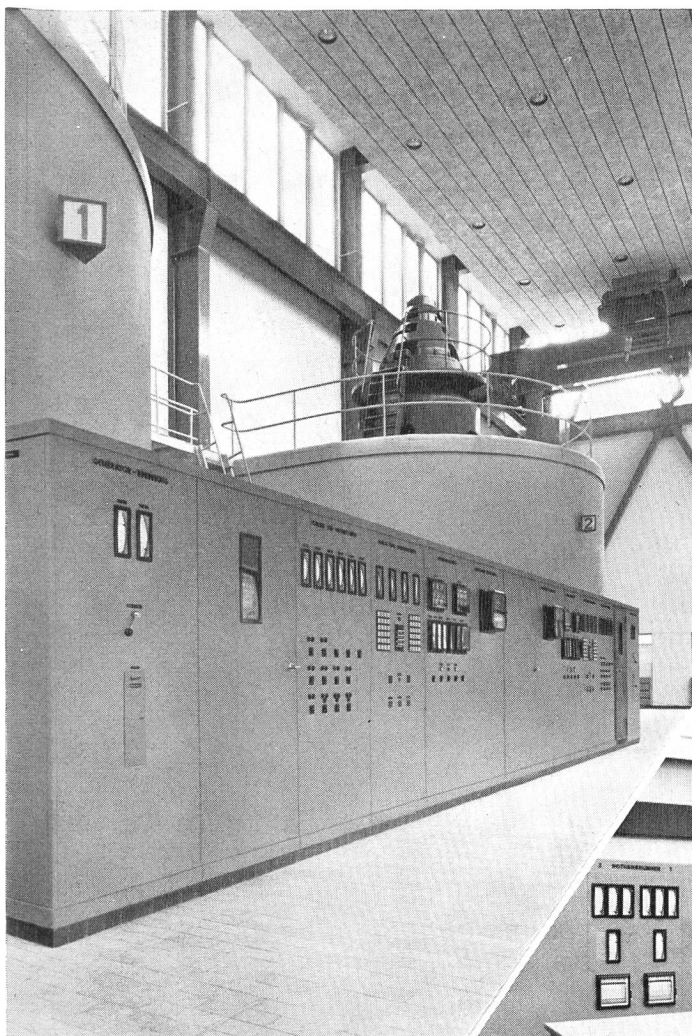
IMERIT
SPEZIALBITUMEN

verwendet

IMERIT AG
WETZIKON-ZÜRICH

Fabrik für Spezialschutzfarben und -lacke
 Spezial-Unterwasserfarben

Telephon (051) 97 83 85 / 97 89 85

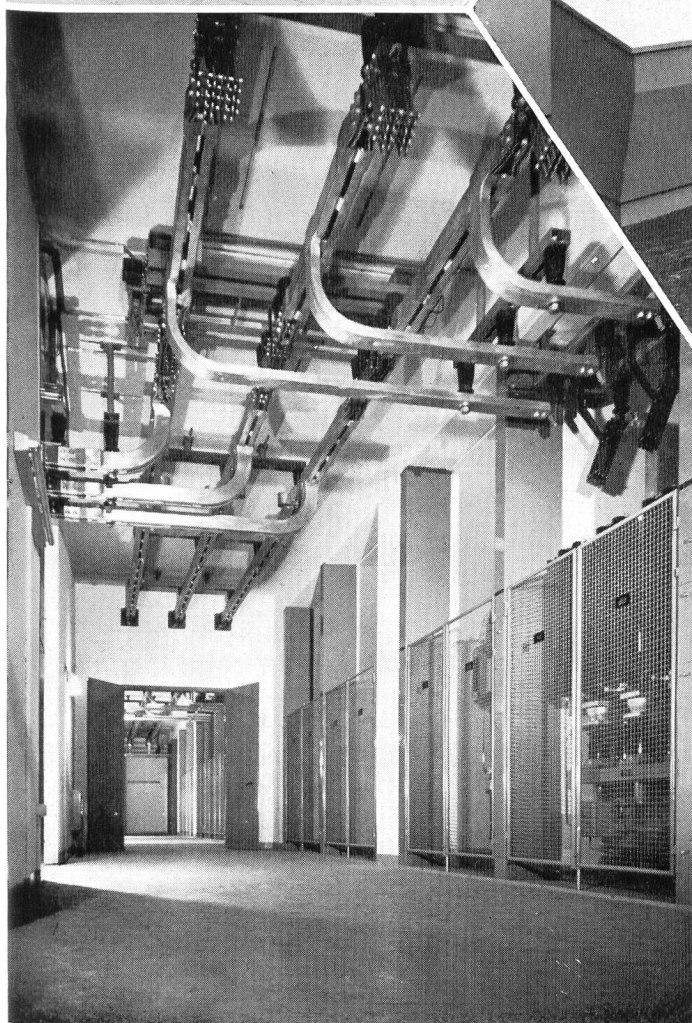
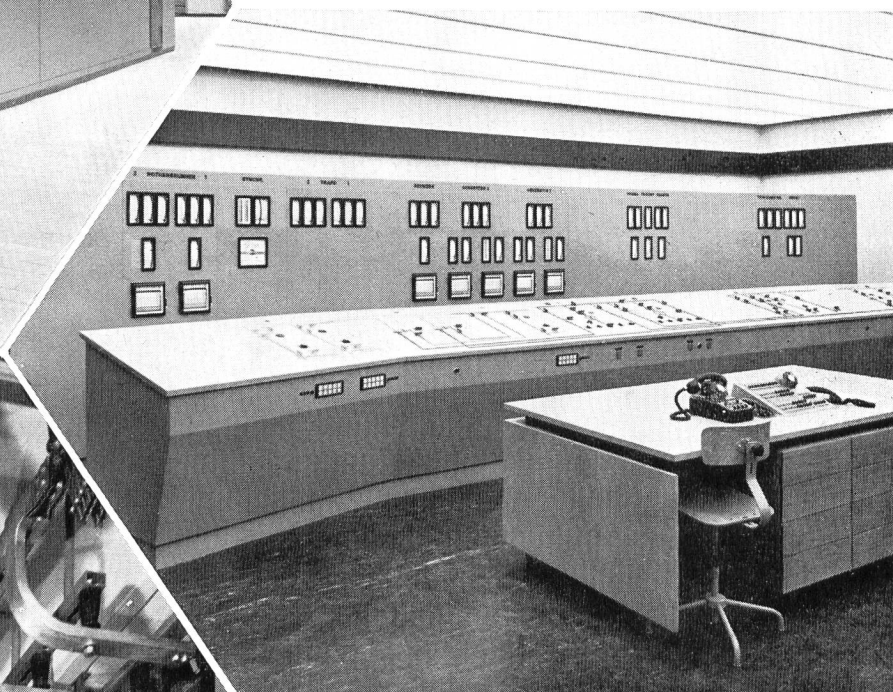


STEUERUNGEN
ÜBERWACHUNGEN
VERTEILUNGEN

FÜR HOCH- UND NIEDERSpannung

COMMANDES
SURVEILLANCES
DISTRIBUTIONS

POUR HAUTE ET BASSE TENSION



**ELECTRO-
TABLEAUX**

BIEL-BIENNE



Transport einer Statorhälfte von 54 Tonnen

A. WELTI-FURRER A.G. ZÜRICH

Telephon 4214 42

Hardstraße 225

INGENIEURBUREAU & UNTERNEHMUNG FÜR

TIEFBAU
HOCHBAU
STAHLBAU



AKTIENGESELLSCHAFT

ZSCHOKKE

CONRAD ZSCHOKKE

GENÈVE	ZÜRICH	CHUR	SION
DÖTTINGEN	NÄFELS	BELLINZONA	ZERMATT

Zum Schutze von Esagila...

und Babylon, damit sich nicht Sandbänke im Euphrat ansetzen, liess ich eine grosse Schanze im Fluss aus Bitumenmörtel und Brandziegel erstellen, ihr Fundament liess ich festlegen in der Wassertiefe, ihre Spitze führte ich hoch auf wie ein Waldgebirge.

Für Nebukadnezar I. von Babylon, der dies um 1150 v. Chr. keilinschriftlich niederlegte, wie auch für sein Volk war die Verbindung «Ziegel-



Bitumenmörtel» ein Symbol der Festigkeit.

Heute ist Bitumen für den Wasserbau wichtiger denn je.

Tag für Tag werden mit diesem wasserdichten und flexiblen Baustoff durch Shell Fachleute neue Aufgaben gelöst.

Auch Ihnen kann diese Erfahrung dienen.

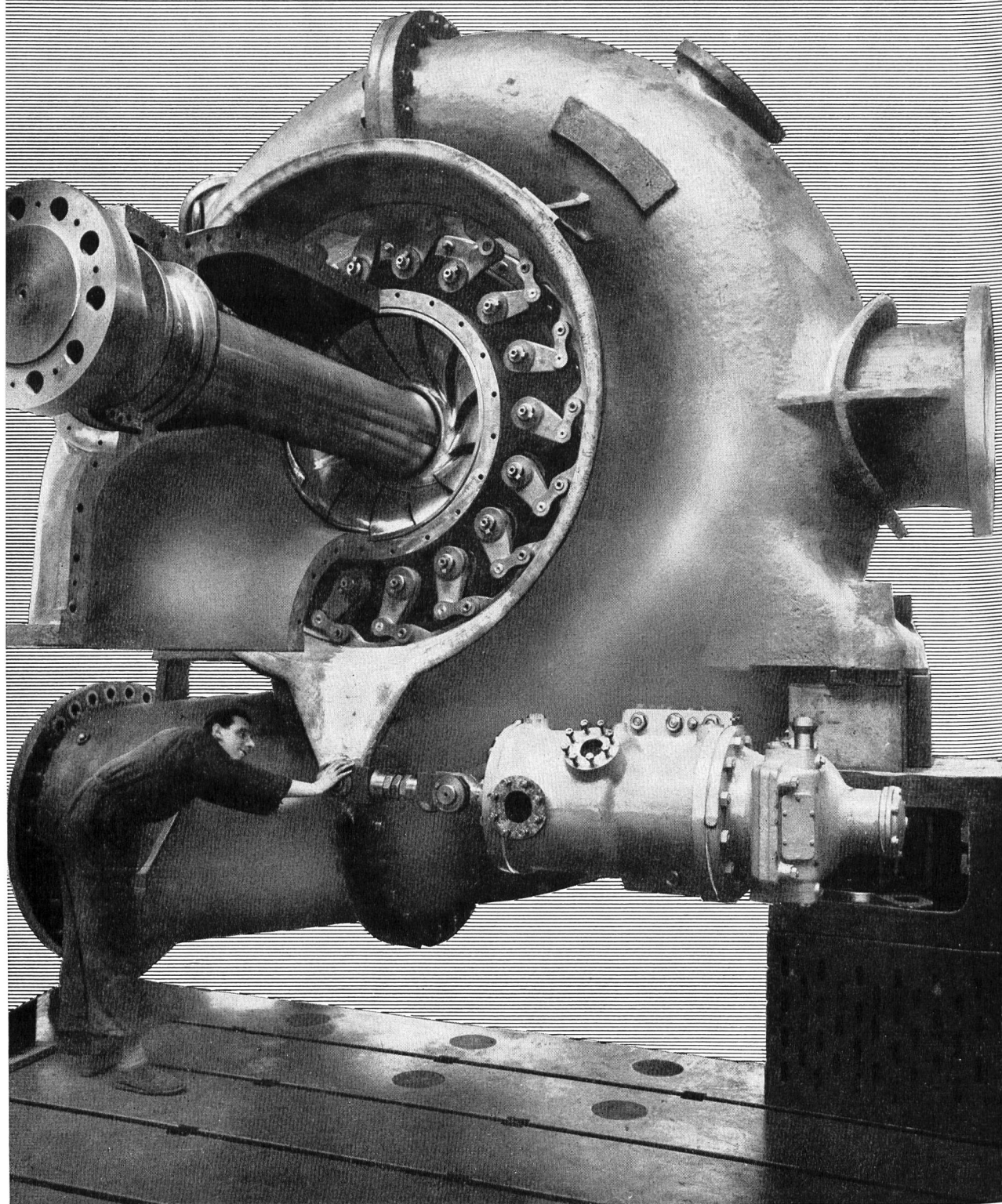


Ausgleichsbecken Wanna der Kraftwerke Zervreila

Shell-Bitumen

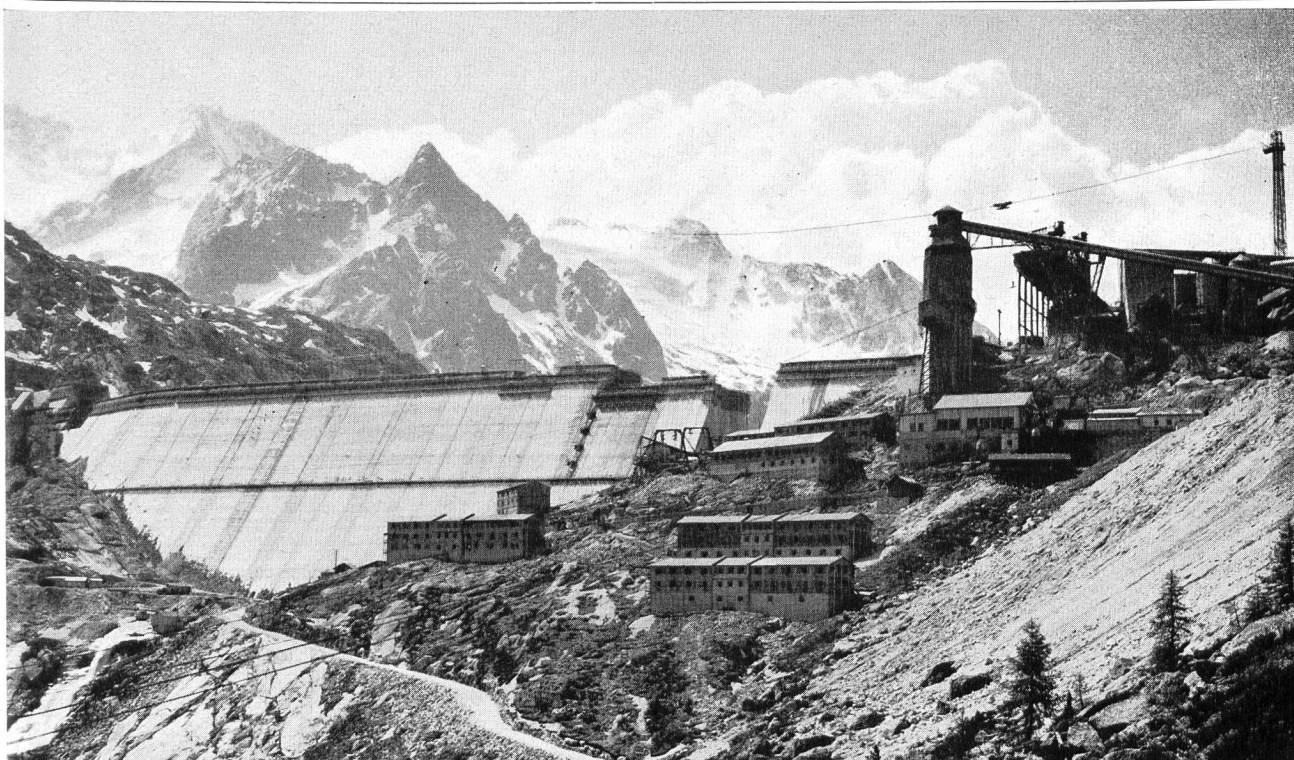


CHARMILLES



TURBINES HYDRAULIQUES

ATELIERS DES CHARMILLES S. A., GENÈVE



Bauunternehmung Staumauer Albigna

Locher & Cie AG

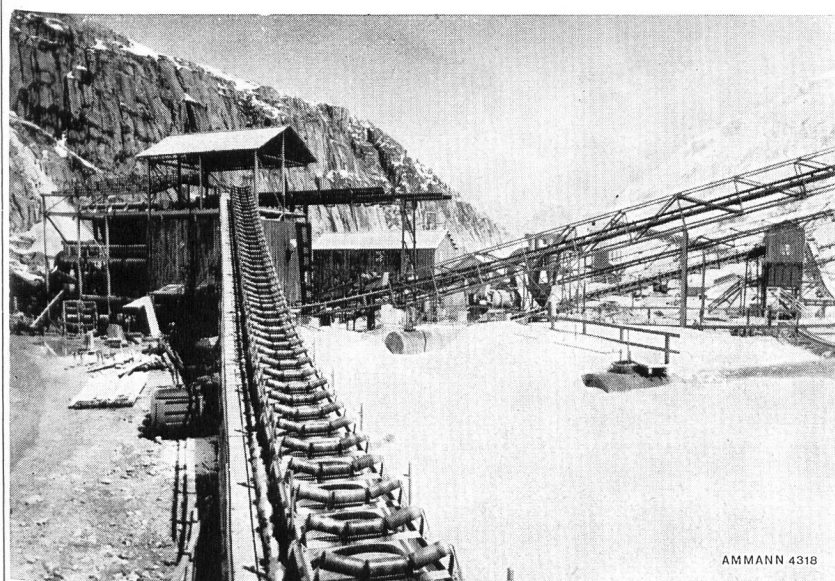
AG Heinr. Hatt-Haller

Schafir & Mugglin AG

BANDTRANSPORTE AMMANN

Dimensionierung und Auslegung von Bandtransportanlagen verlangen große Kenntnisse und eine sorgfältige Prüfung der besonderen Verhältnisse

Profitieren Sie von unseren reichen, in Jahrzehnten erarbeiteten Erfahrungen und vertrauen Sie uns Ihre Transportprobleme an, wir beraten Sie gerne und unverbindlich.



AMMANN 4318

U. AMMANN

Maschinenfabrik AG

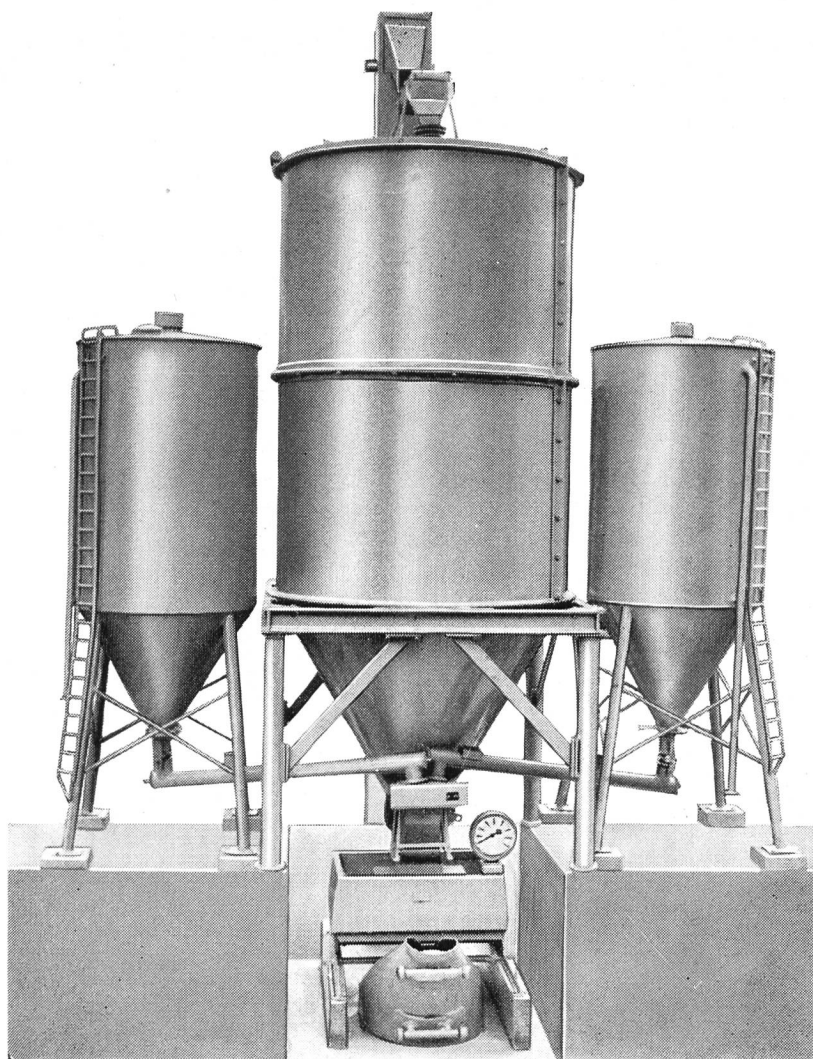
Langenthal

Tel. 063 / 2 27 02



COSSONAY

S.A. DES CABLERIES ET TRÉFILERIES DE COSSONAY



1-6 KOMPONENTEN-BETONDOSIERANLAGE WKB

mit Sand/Kiessilo von 30 bis 100 m³ Inhalt, lieferbar **vollautomatisch** oder **halbautomatisch**, zur Beschickung von 1 oder 2 Betonmischern mit 750 Liter oder 1500 Liter Kübelinhalt, für **Stundenleistungen von 15-65 m³ Beton**.

- Einmannbedienung
- Getrennte Abwiegung von Zement und Zuschlagstoffen
- Jede beliebige Mischung direkt am Steuerpult einstellbar
- Geringster Platzbedarf
- Minimale Installationskosten
- Gesicherter Service durch Fachmonteure
- Schweizer Qualitätsarbeit

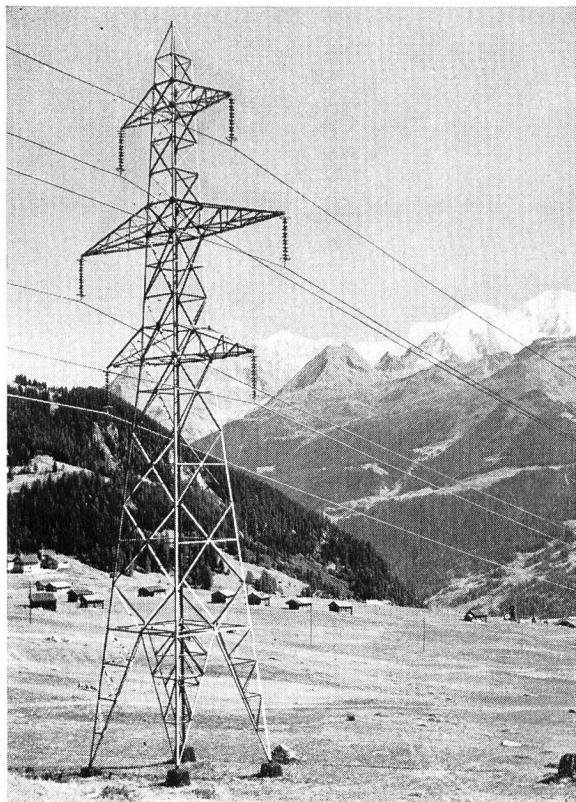


Verlangen Sie unverbindliche Offerte von:

WALTER HÄCHLER, ING., WETTINGEN/AG

Baumaschinen und Geräte

Tel. 056 / 6 77 38



Verzinkung im Vollbad

nach fachmännischem Urteil der beste

ROSTSCHUTZ

für den gesamten Eisenbau

Für Profileisen und Mastenkonstruktionen sind wir besonders gut eingerichtet

Denken Sie daran :
Korrosionsschutz-Überzüge sind Vertrauenssache !

VERZINKEREIWERKE

AG Kummler & Matter

DÄNIKEN/SO Telephon (062) 61154/55

Langbäder bis zu 20 m Länge — Großer Lagerplatz
Geleiseanschluß

HÜBSCHER & CO., SCHAFFHAUSEN

MASCHINEN- UND STAHLBAU

EBNATSTRASSE 131

TELEPHON (053) 53519



Industriebau

Stahlhochbau

Stahlwasserbau

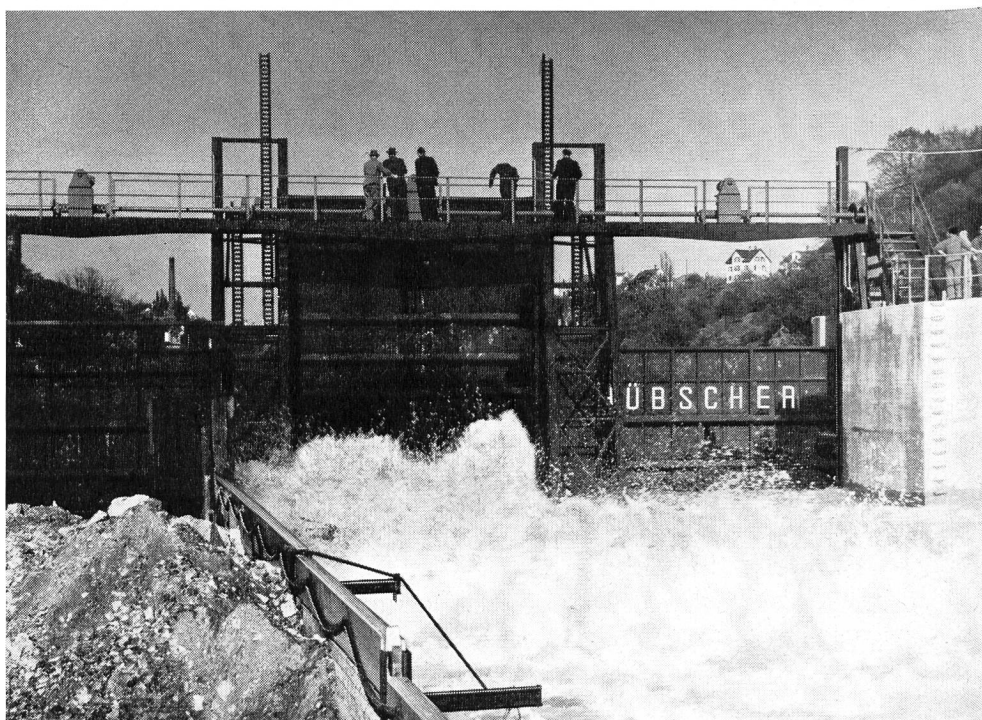
Brückenbau

Kran- und

Förderanlagen

Verladebrücken

Windenantriebe



Hilfswehr: KW Schaffhausen

INTERNATIONAL - Raupentraktor mit Bulldozer

seit vielen Jahren ein Begriff für Fortschritt und Qualität. Hervorragend geeignet beim Bau von Flugplätzen, Autobahnen, Kraftwerken sowie beim Einsatz in Steinbrüchen.



Das Modell TD-24 als grösster INTERNATIONAL-Raupentraktor kennt keine Aufgaben, die er nicht schnell und sicher erledigen könnte. Auf dem Bild: Modell TD-24-TC mit hydraulischem Bullgrader und hydraulischem ATECO-Aufreisser.

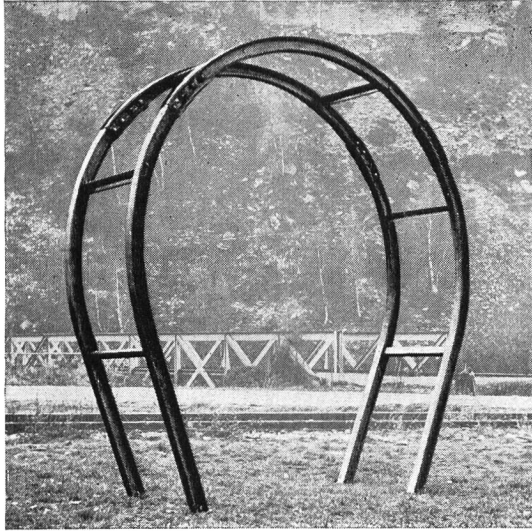
Motor: INTERNATIONAL - Diesel, 203 PS. Hydraulischer Drehmomentwandler, Planeten-Lenk- und Reversier-Getriebe, 4 Geschwindigkeiten vor- und rückwärts, sind nur einige der hervorragenden Merkmale dieses wirtschaftlichen und leistungsfähigen Raupentraktors.

Ulrich Rohrer-Marti AG.



Baumaschinen

Zollikofen-Bern	031 / 65 03 71 - 75
Zürich	051 / 25 80 80
Lausanne	021 / 24 47 69
Lugano-Massagno	091 / 2 86 70



Stahleinbau

Moderne, definitive und wirtschaftliche Lösung des Einbauproblems in gebrächem Gebirge und Moräne.

Neue Preislisten

Einbaubögen GI 100 bis 130 mit genau passenden Klammerlaschen aus eigener Fabrikation.

Verzugsbleche (Stahlmurali) mit einheitlichem Profil.

Felsanker in Spreizhülsen- und Doppelkeilbauart, mit Kugelplatten oder Kugelmuttern.

Stollen-Betonierzüge für hohe Betonleistung, auch für kleine Stollen.

Mechanische Klappschalungen für alle Stollenquerschnitte.

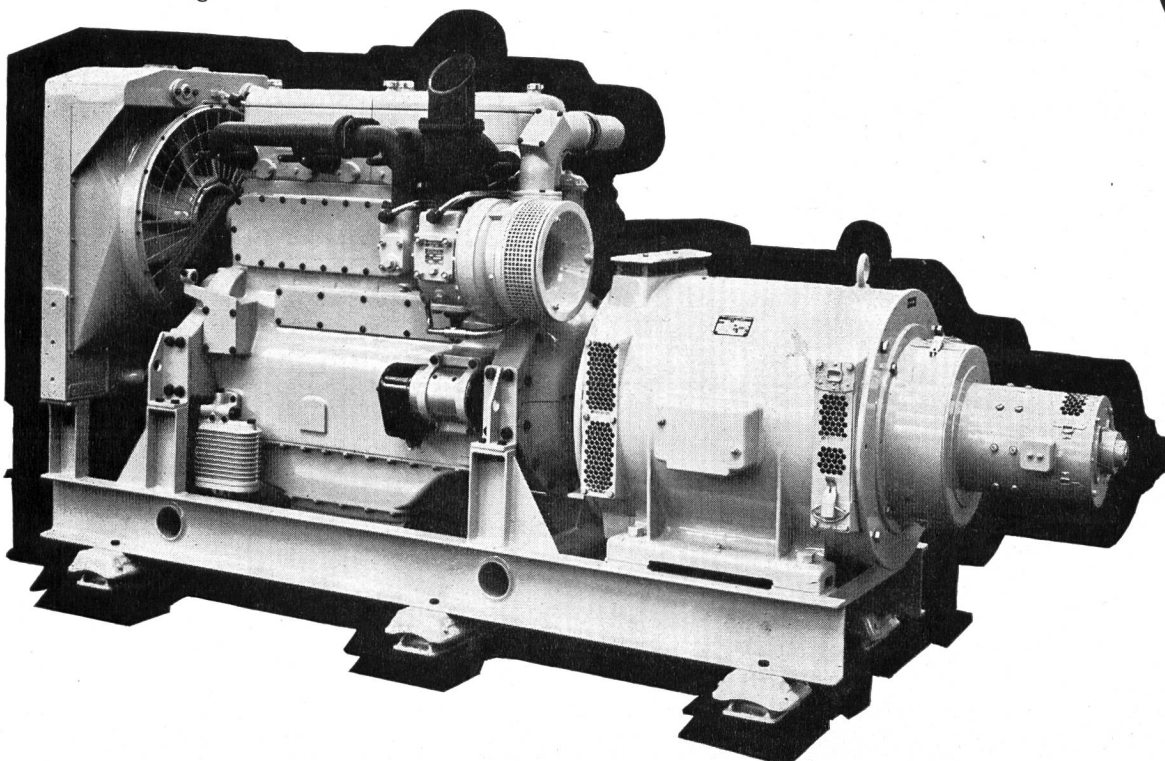
Kurt Koestler Dipl.-Ing. Stauffacherstraße 27 Zürich 4 Telefon 051/23 67 54/55
Privat: 051/33 76 53

Biegewerkstätten: Stalden/VS und Thusis/GR

Mitverkauf für die Westschweiz: **L. Ellgass S.A.** Renens/VD Telefon 021/25 77 15

NOTSTROMGRUPPEN

Effektive Leistungen 25 bis 900 PS



AKTIENGESellschaft ADOLPH SAURER ARBON

ZI-NEC

Die seit Jahrzehnten bewährte **Rostschutzfarbe**. Auch sehr gut geeignet als Deckanstrich auf ZI-NEC-Grundierung

Ferrubron

das **Kaltverzinkungsprodukt** mit kathodischer Schutzwirkung. Verwendung als rasch trocknende, ungiftige Grundierung oder Alleinschutz für Eisenkonstruktionen

Ferrubron Rapid rasch trocknend, härter, besonders widerstandsfähig gegen Feuchtigkeit und chemische Einflüsse. Ferner:

Ferrubron auf Chlorkautschukbasis
für Unterwasseranstriche

Neu: NEC-Tarnfarbe für verzinkte Masten usw.

Alleinfabrikanten für die Schweiz:

Naegely, Eschmann & Cie AG

Lack- und Farbenfabrik Tel. 051/46 64 64
Zürich-Oerlikon Technische Beratung in allen Anstrich- und Korrosionsschutzfragen bereitwillig



Bodenanschlüsse für Verwaltungsgebäude Banken Geschäftshäuser

OSKAR WOERTZ BASEL
Fabrik elektrotechn. Artikel Margarethenstr. 36-38 Tel. (061) 34 55 50



Baustelle der Staumauer Bärenburg der
Kraftwerke Valle di Lei-Hinterrhein

Projektierung

Bauleitung

Kraftwerke

Transformatorstationen

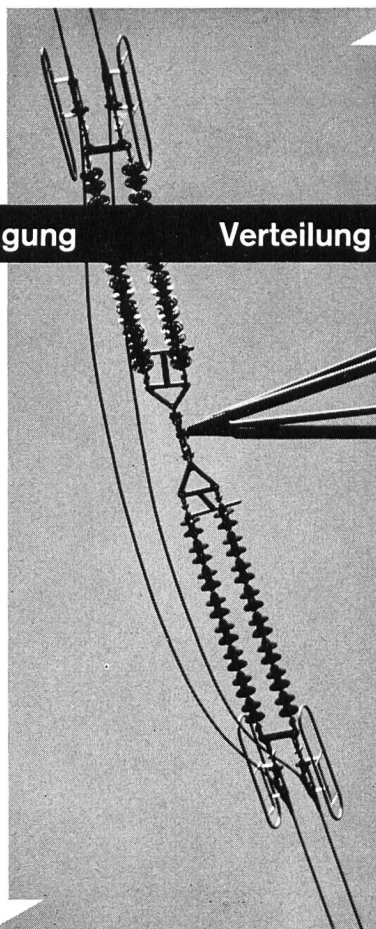
Hochspannungsleitungen

MOTOR-COLUMBUS

Baden/Schweiz



Erzeugung



Übertragung

Verteilung



elektrischer Energie

AARE - TESSIN
Aktiengesellschaft für
Elektrizität **OLTEN**



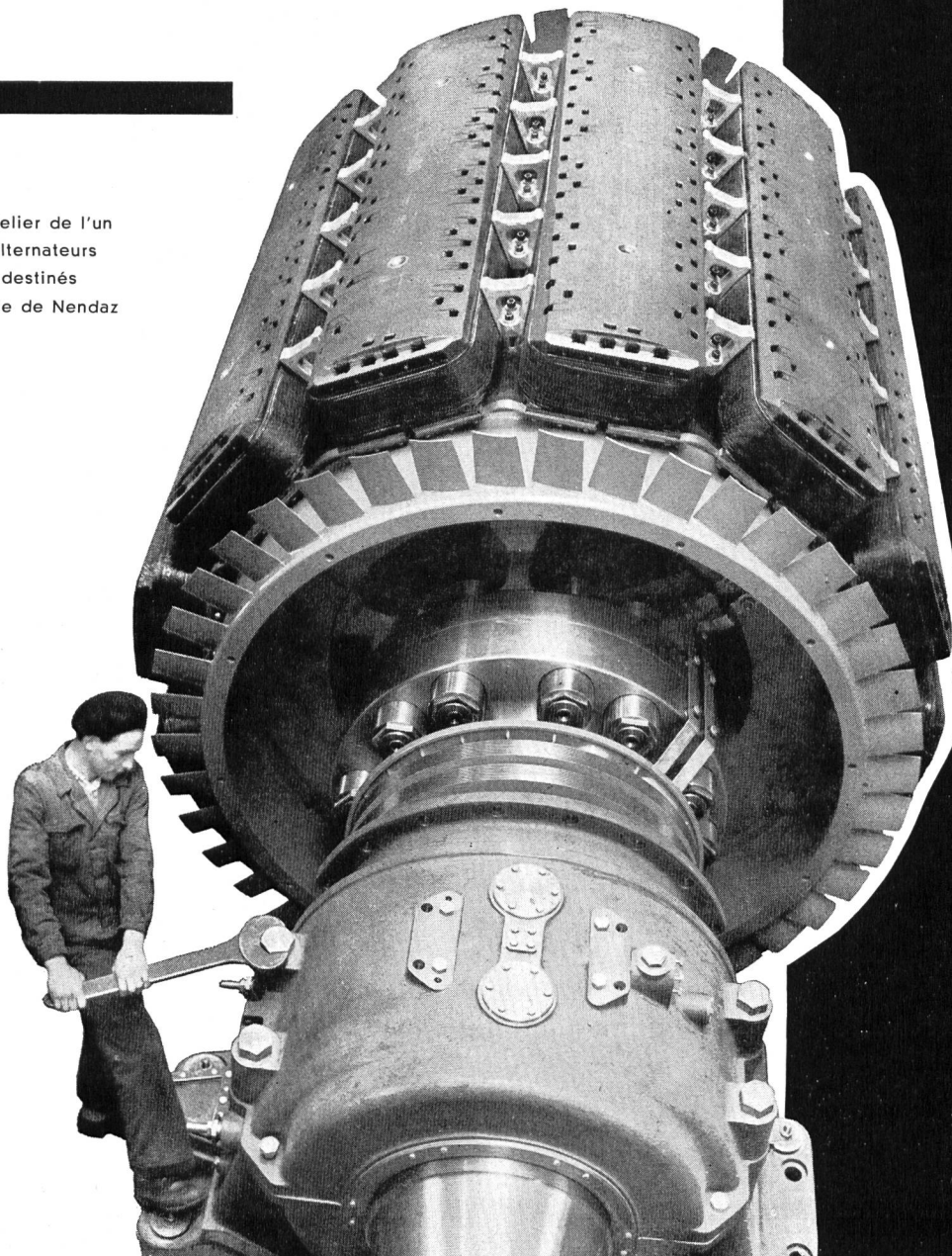
Jahresumsatz 1958/59
2 Milliarden kWh

Equipements pour centrales électriques

Alternateurs et moteurs de toutes puissances, à l'exception des petites machines fabriquées en série. Transformateurs mono et triphasés pour toutes puissances et tensions. Equipements complets pour la traction électrique. Installations de redresseurs sans pompes, à vapeur de mercure et gaz rare. Régulateurs automatiques ultra-rapides pour les réglages les plus divers. Electrodes et appareils pour le soudage à l'arc.

Sécheron

Rotor en atelier de l'un
des deux alternateurs
de 80 MVA destinés
à la centrale de Nendaz

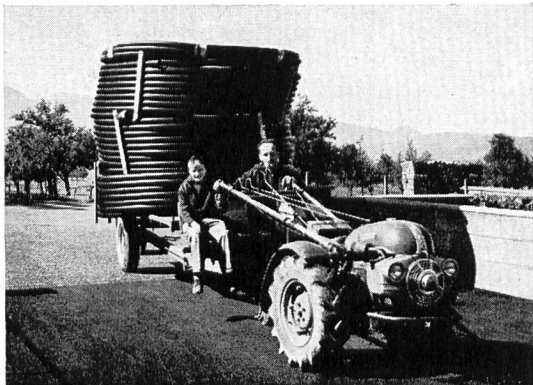


S. A. DES ATELIERS DE SÉCHERON, GENÈVE

Wir fabrizieren Rohre aus PVC und Poly-
äthylen (hart und weich) bis 160 mm Durch-
messer für Industrie, Baugewerbe und
Landwirtschaft. Bitte verlangen Sie Pro-
spekte. Fachleute stehen Ihnen
zur Verfügung

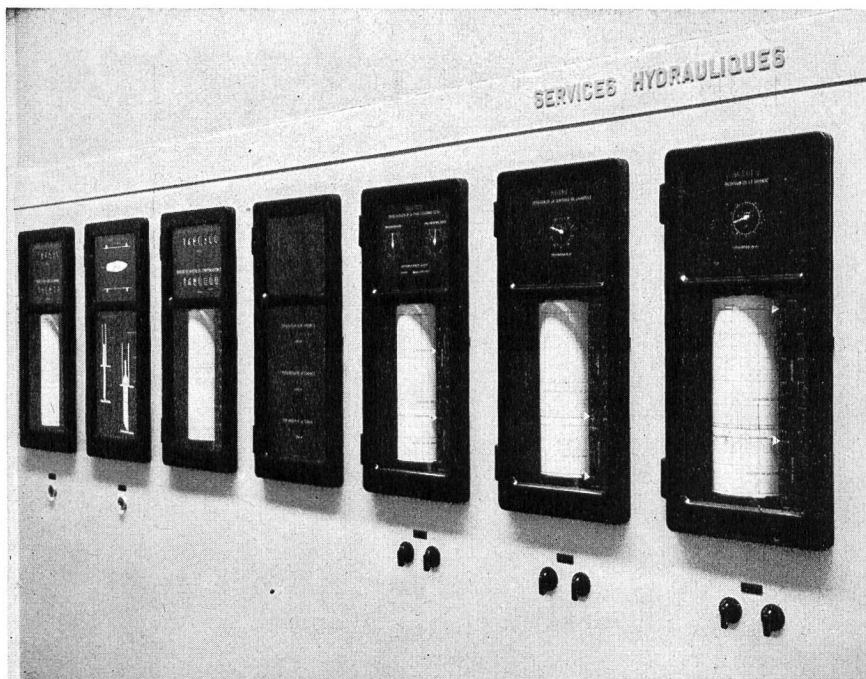
Gerodur AG Kunststoffwerk
Kaltbrunn SG Telephon 055 / 3 65 22

Gerodur-Rohre haben sich durchgesetzt



FRANZ RITTMAYER AG • ZUG

APPARATEBAU FÜR DIE WASSERWIRTSCHAFT



**Forces Motrices de
Mauvoisin S.A.
Kommandoraum
der Zentrale Fionnay**

Kontroll- und Steuer-
apparate für den
Wasserhaushalt der
ganzen Werksgruppe

An aerial, black-and-white photograph showing several massive, circular industrial components, likely parts of Francis turbines, arranged in a row. The components are surrounded by scaffolding, ladders, and other industrial structures, indicating a large-scale manufacturing or assembly process. The perspective is from above, looking down into the circular openings of the components.

Electricité de France

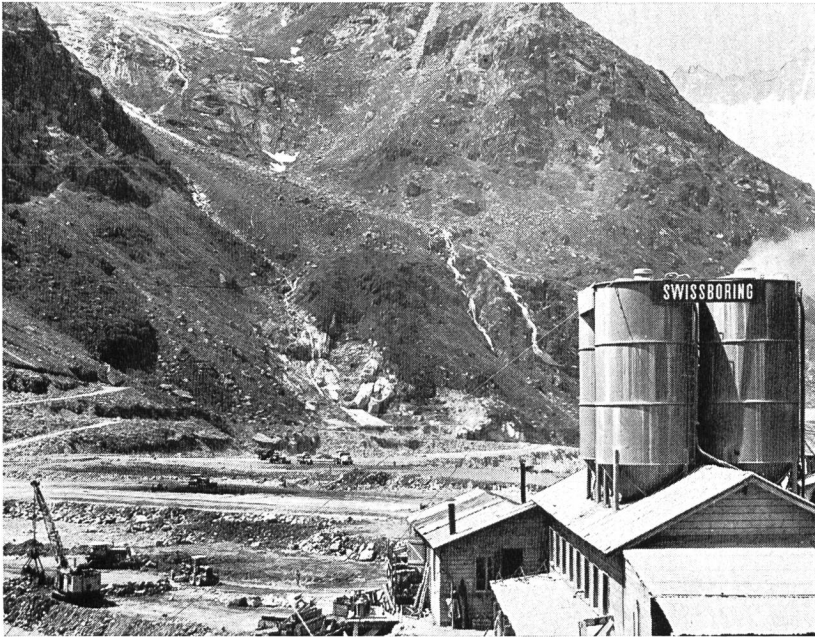
2 turbines Francis de 114 300 ch chacune, sous
une chute de 124,5 m, vitesse 214 t/min, en mon-
tage à la Centrale de

Serre-Ponçon

Vevey

Ateliers de Constructions Mécaniques de Vevey S.A.
Vevey (Suisse)

En collaboration avec nos licenciés en France:
Cie des Ateliers et Forges de la Loire, St-Cha-
mond (Loire)



Staudamm Göschenenalp

Bohr- und Injektions-
arbeiten für den
Hauptschirm

SWISSBORING

SCHWEIZERISCHE TIEFBOHR- UND BODENFORSCHUNGS-AG

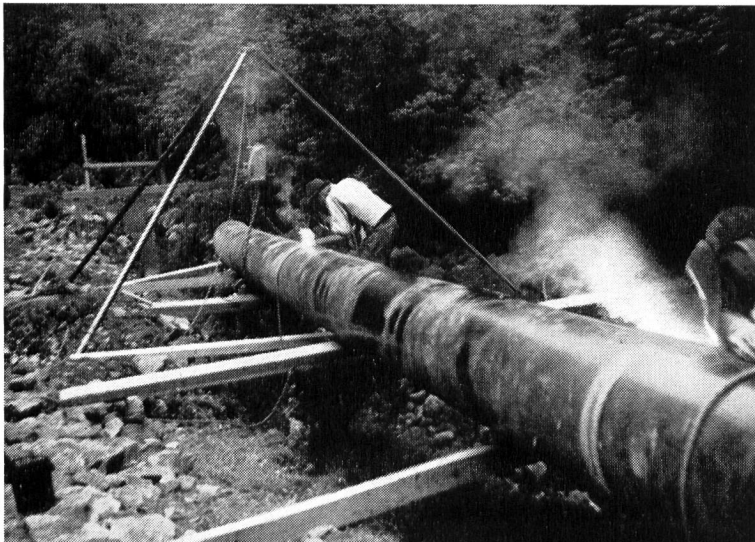
Theaterstraße 20

ZÜRICH

Tel. (051) 32 83 76

Druckleitungen

Lieferung Montage



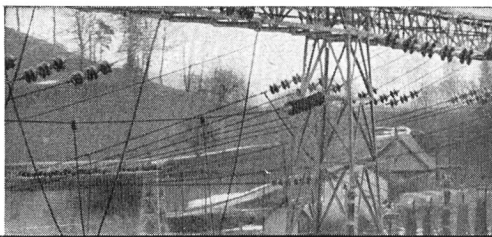
Montage einer vollständig geschweißten Druckrohrleitung für die
Centralschweizerischen Kraftwerke.

Nennweite 600 mm. Länge 900 m

**Stahlwasserbauten
Krananlagen
Seilbahnen
Winden
Betoniertürme
Betonierzüge
Stollenschalungen
Stollenwagen (bis 10m³)
Bohrwagen**

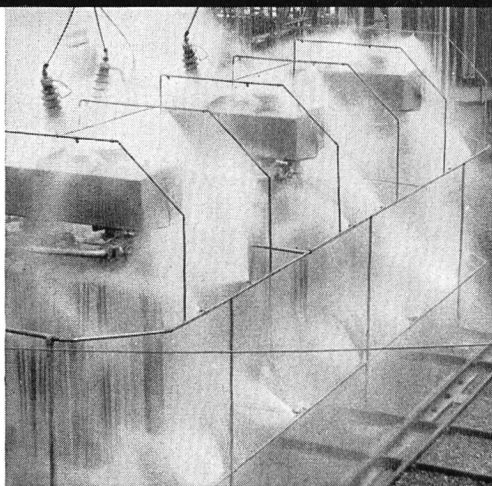
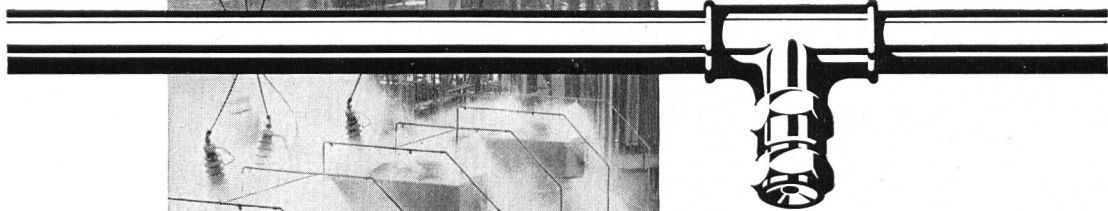
STAHL- UND MASCHINENBAU A.G. HORW

TELEPHON (041) 377 67/68



Stationäre Löschanlagen

Wassernebel
Luftschaum
Kohlensäure
Pulver



FEGA-WERK

AG ZÜRICH SA
Albisriedenstrasse 190 Telefon (051) 52 00 77



Maschinenfabrik

JONNERET AG

Genf

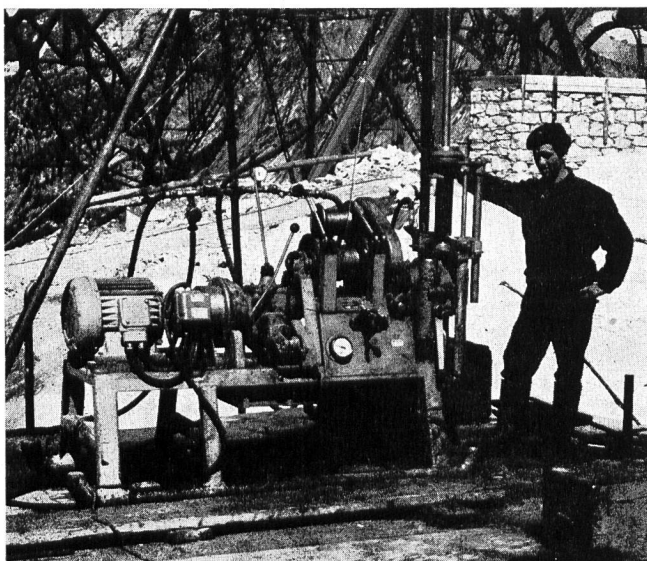
Postfach Jonction



Dank 50jähriger Erfahrungen auf dem Gebiete der mechanischen Rechenreinigung können wir sozusagen sämtliche gestellten Probleme einwandfrei lösen.



Zahlreiche Referenzen im In- und Ausland



Hochtourige Kernbohrmaschine mit hydraulischer Steuerung im Betrieb

Stump Bohr AG

Chur



Zürich

Ausführung sämtlicher

Diamantbohrungen

Zementinjektionen

sowie Lieferung der

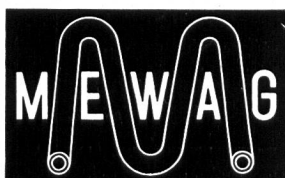
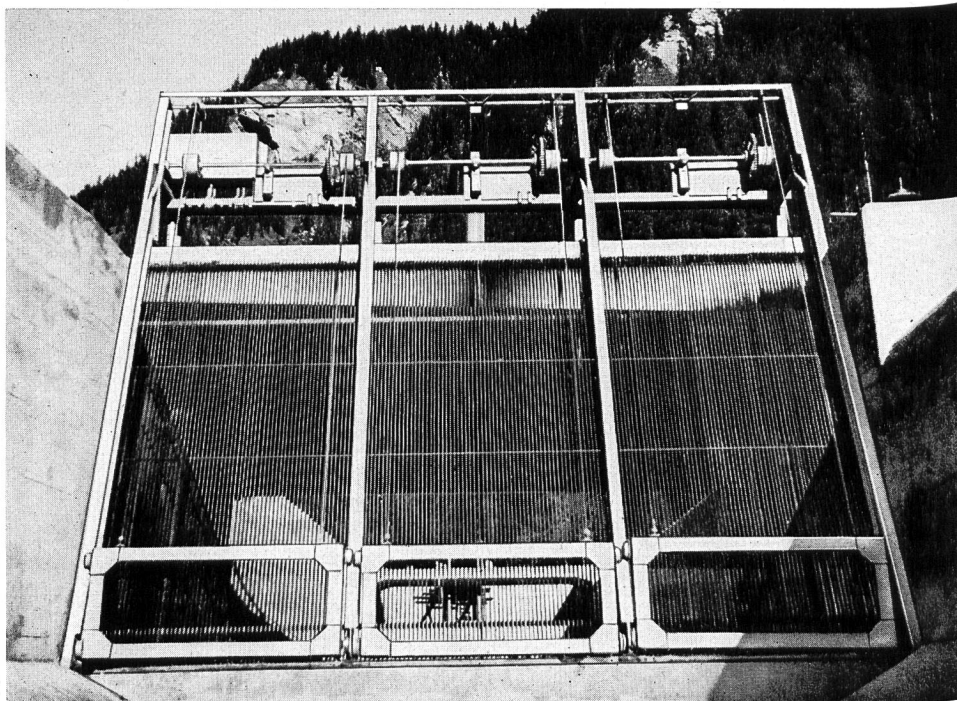
Fugen-Injektionsventile

für die Staumauer Albigna

3teilige
Rechenreinigungsmaschine
für die Entsandungsanlage
Safien-Platz der

Kraftwerke Zervreila AG

projektiert und geliefert durch



MEWAG
Maschinen- und Metallwarenfabrik AG
Wasen i. E.

Telephon (034) 4 36 05

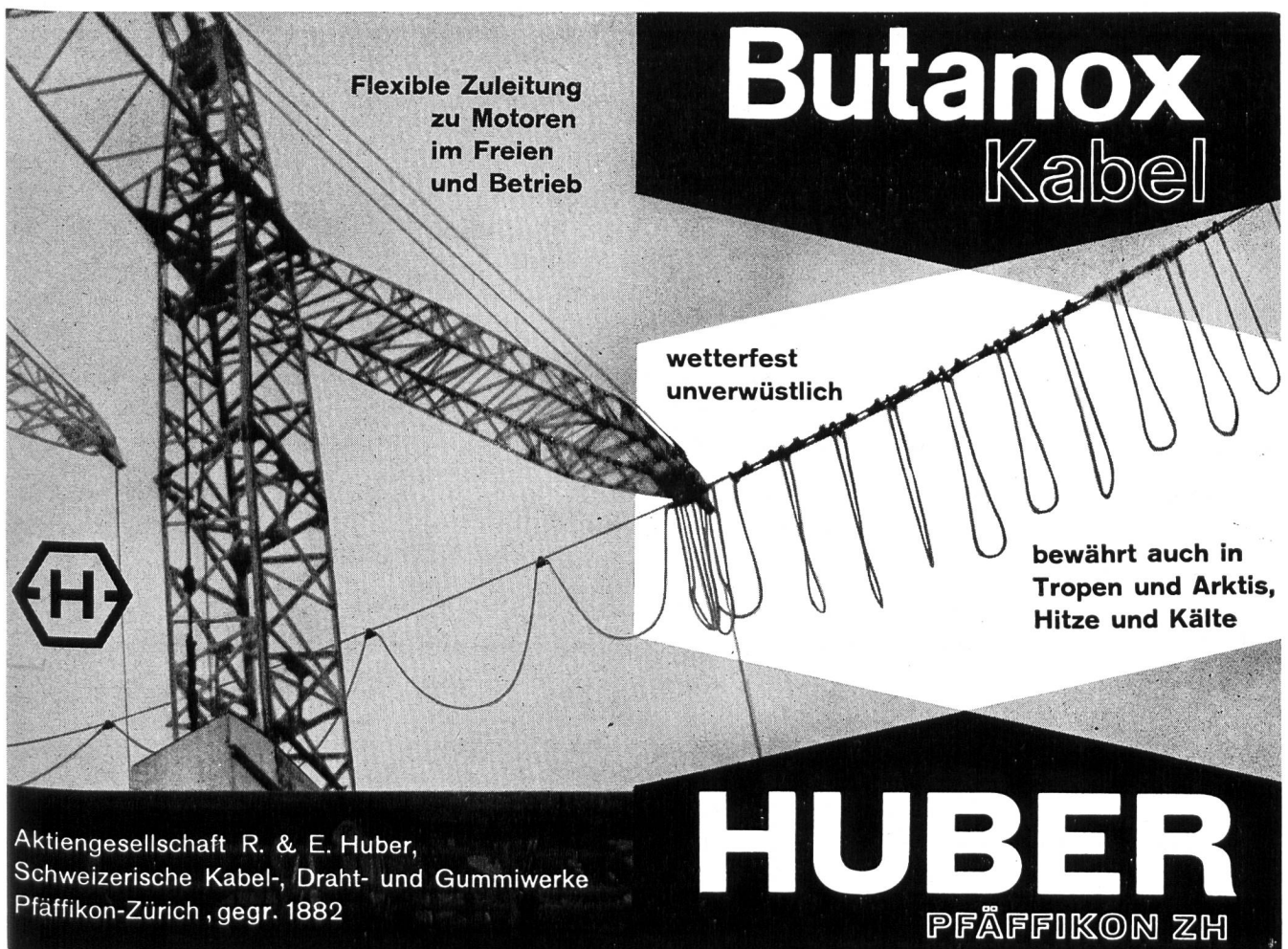
ASEOL

LITEA

Mehrzweckfett

für alle gebräuchlichen **Wälz- und Gleitlager** —
betriebssicher und sparsam.
Schweizer Qualitätsprodukt der

ADOLF SCHMIDS ERBEN AKTIENGESellschaft BERN
Tel. 031/2 78 44



**Flexible Zuleitung
zu Motoren
im Freien
und Betrieb**

Butanox Kabel

wetterfest
unverwüstlich

bewährt auch in
Tropen und Arktis,
Hitze und Kälte

HUBER
PFÄFFIKON ZH

Aktiengesellschaft R. & E. Huber,
Schweizerische Kabel-, Draht- und Gummiwerke
Pfäffikon-Zürich, gegr. 1882



Personen- und Material-
transporte im Gebirge rasch
und wirtschaftlich mit
modernen Helicoptern.

Kleiner Raumbedarf für
Start und Landung —
Große Transportleistung
in kurzem Zeitraum.

HELISWISS

Schweiz. Helicopter AG · Bern
Tel. 031.949 68 / 65 31 44

Sulfatbeständiger Zement

Überall, wo Beton von erhöhter chemischer Widerstands-
fähigkeit gegen gipshaltige Wasser
verlangt wird, empfiehlt die schweizerische
Zementindustrie den von ihren Fabriken hervorgebrachten
Zement mit erhöhter Sulfatbeständigkeit.

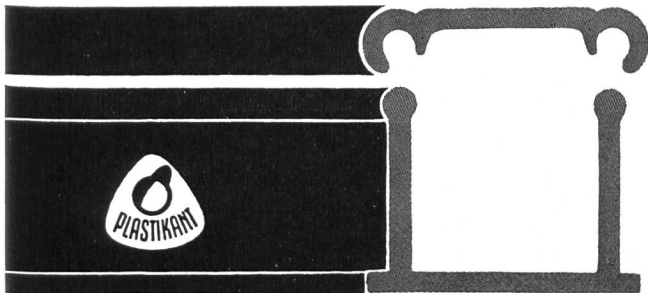
Hergestellt durch die Portland-Cementwerk AG Olten

Sulfacem

Sulfix

hergestellt durch die SCC, Société des Chaux et Ciments de la Suisse Romande, Werk Vouvy

E. G. Portland, Zürich



PLASTIKANT PVC- Kabelkanal- profile

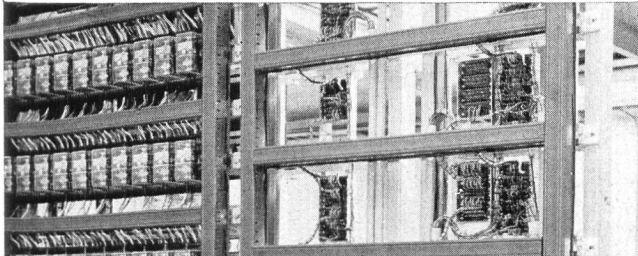


Photo CMC Schaffhausen

Die PLASTIKANT Kabelkanalprofile werden in Längen von 2 m, Farbe blaugrau, bei uns und bei den bedeutendsten Elektrogrossisten auf Lager gehalten.

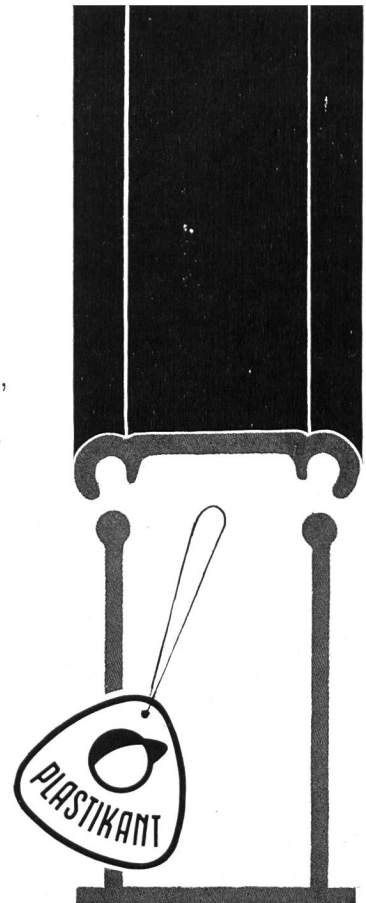
Verlangen Sie bemustertes Angebot beim Generalvertreter:

René Lienhard & Co.

Verkaufsgesellschaft der Rehau-Plastiks GmbH,
St.Jakobsstrasse 21, Basel, Telephon (061) 35 37 83

für Verdrahtungen
im Schalttafelbau,
für Kommandoräume,
Steuerungen,
Werkzeugmaschinen.

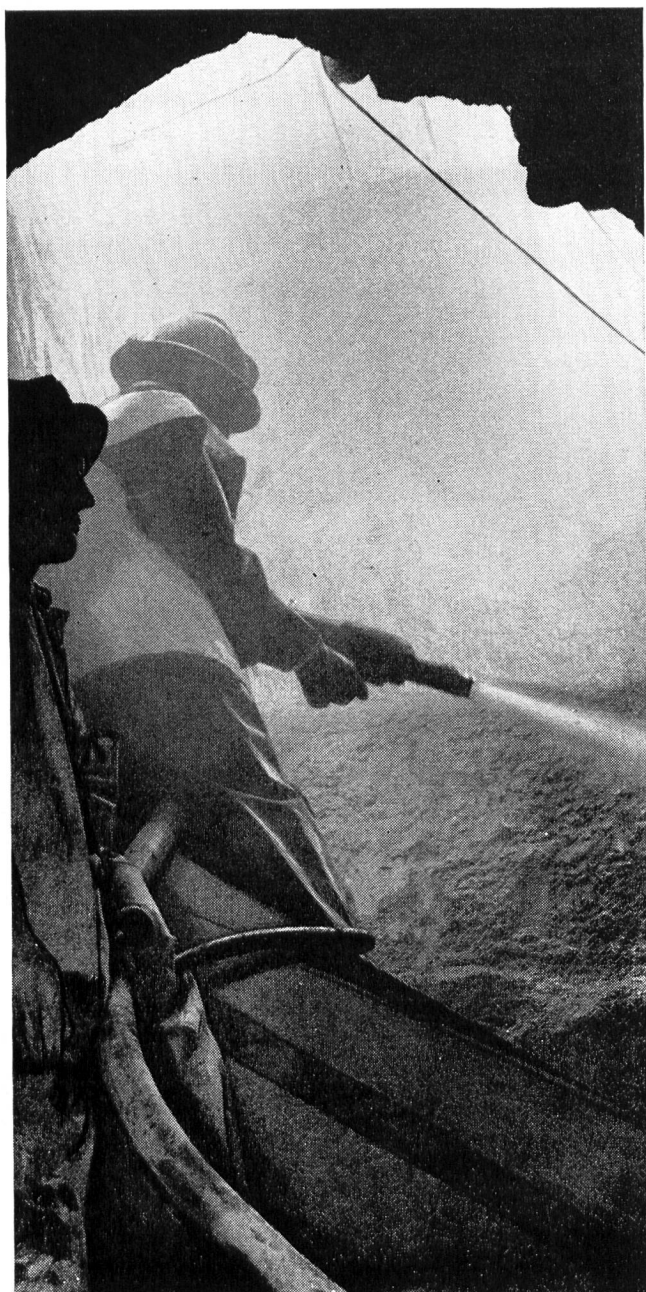
**Die moderne
Verdrahtungsart
im Kraftwerksbau!**



Gebr. Somaini Bauunternehmung Roveredo Bonaduz



Laufende Aufträge für Kraftwerke Mesocco:
Druckstollen Los 3 Soazza, 3,8 km
Planum Freiluftschaltanlage Ara ca. 80 000 m³
Zulaufstollen und Wasserfassungen Los 1 Valbella, 3,95 km

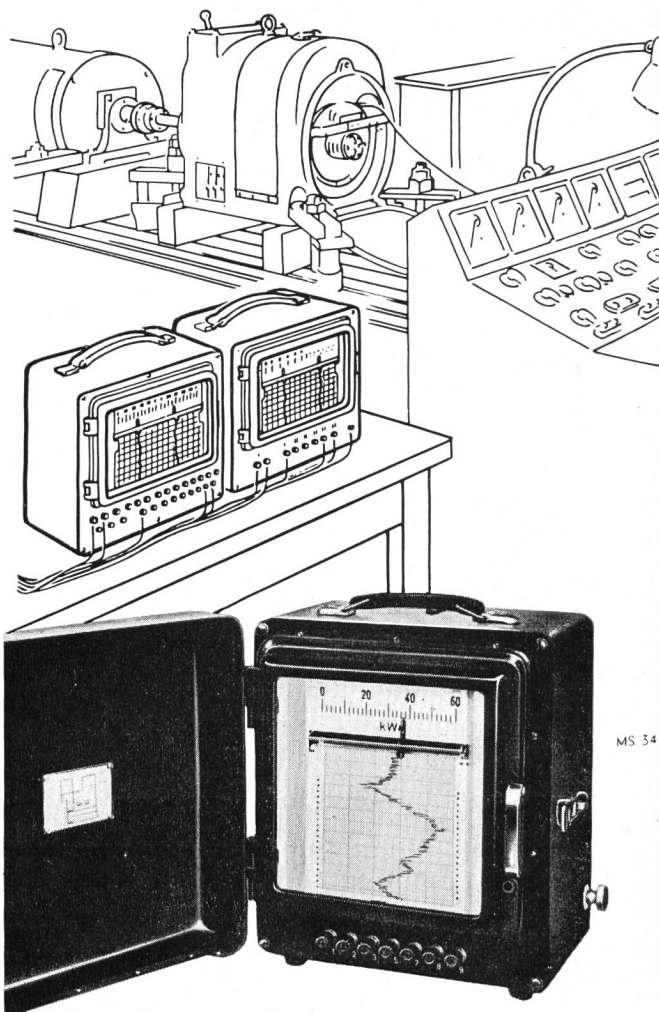


GUNIT und SPRITZBETON
mit modernsten Spezialmaschinen
20 JAHRE PRAKTISCHE ERFAHRUNG

E. LAICH

LOCARNO (TI)
SION (VS)
ZILLIS (GR)


SIEMENS
MESSTECHNIK



Klarheit schaffen

über Belastung, Betriebszustand und Verhalten von Anlagen und Maschinen setzt das Aufzeichnen des Verlaufs der kennzeichnenden Meßwerte voraus.

TRAGBARE

SIEMENS-TINTENSCHREIBER

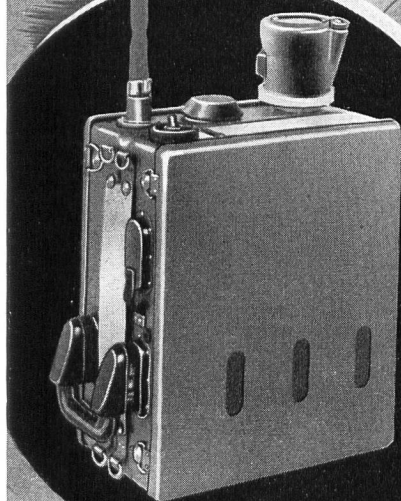
lassen sich überall einsetzen; sie werden geliefert als:

Vielbereich-Strom- und Spannungsschreiber
Vielbereich-Leistungsschreiber
Multizet-Schreiber

SIEMENS & HALSKE AKTIENGESELLSCHAFT

GENERALVERTRETUNG FÜR DIE SCHWEIZ:
SIEMENS ELEKTRIZITÄTSERZEUGNISSE AG
ZÜRICH
LOWENSTRASSE 35 · TELEFON (051) 25 36 00

Teleport V



das universale Kleinfunksprechgerät

für Rangierdienst
Zugschiebedienst
Entstörungsdienst
Unterhaltungsdienst
Einsatz auf Oberbau-
und Großbaustelle

GENERALVERTRETUNG FÜR DIE SCHWEIZ:



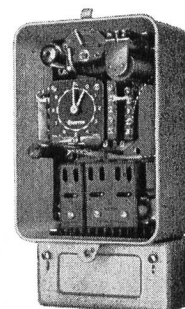
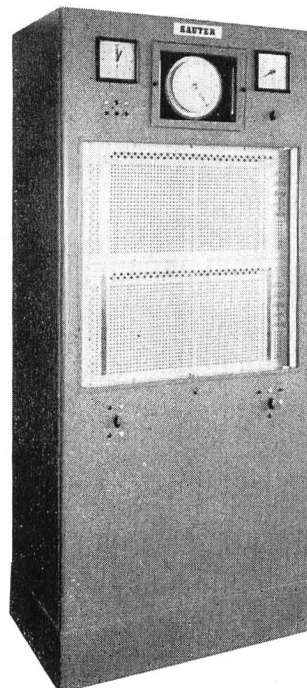
ZÜRICH 2 SEESTR. 31 TEL. 051/25 59 10



SAUTER

ID 103

Netzkommando- Technik: modern und betriebssicher



Netzkommando-Empfänger,
Typ FE 100-A7,
für 50 Doppelbefehle und
mit einem ein- und
dreipoligen Kipprelais

Vollautomatisches
Kommandotableau,
Typ KT 50-A6,
mit Koordinatenwähler
für 50 Doppelbefehle

Sauter-Apparate und -Anlagen, ausgesprochene Präzisionsarbeit, erfreuen sich auch im Ausland grosser Beliebtheit!

Als Beispiele erwähnen wir die Verwaltungen der Städte Wien, Rouen und Mulhouse, die mit der Sauter-Netzkommando-Technik die Belastungsspitzen ihrer Elektrizitätswerke automatisch reduzieren und den Verbrauch auf die leistungsschwachen Zeitspannen verlagern.

Verlangen Sie unsern Prospekt 12007 PD.



*Wir wünschen den
Teilnehmern der GV
eine erfolgreiche Tagung
und einen angenehmen
Aufenthalt
in Sils Maria*



SAUTER

**Fabrik elektr. Apparate
Basel 16
Tel. 061/32 44 55**

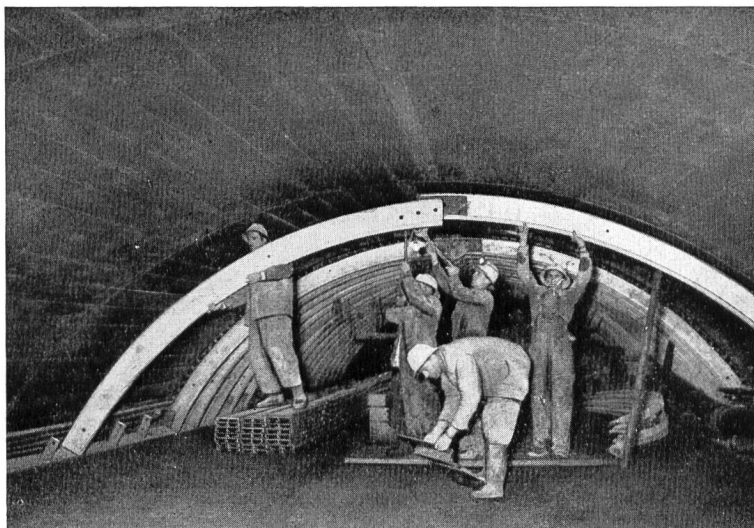
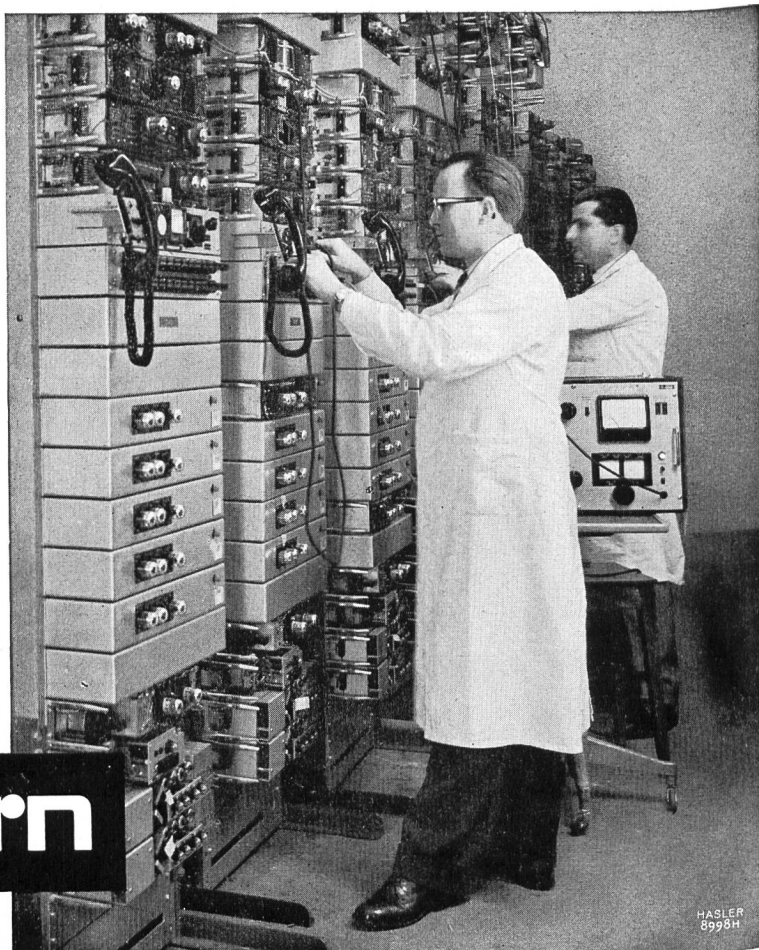
Technische Büros in
Zürich 051/24 16 98
St. Gallen 071/22 74 94
Genève 022/24 42 48
Lausanne 021/24 30 33

Trägerfrequenzanlagen

für Telefonverbindungen,
zur Übertragung
von Meßwerten und für
Fernsteuerungen aller Art
über Hochspannungsleitungen
der Elektrizitätswerke

Hasler^{AG} Bern

mit Zweigniederlassung in Zürich



Nach den guten Erfahrungen mit Leichtmetallschalungen beim Marmorerauwerk wurden auch sämtliche Stollen der Bergeller Kraftwerke mit Leichtmetall geschalt. Leichtmetall-Schalungen sind wirtschaftlicher.

Schalungen in Leichtmetall

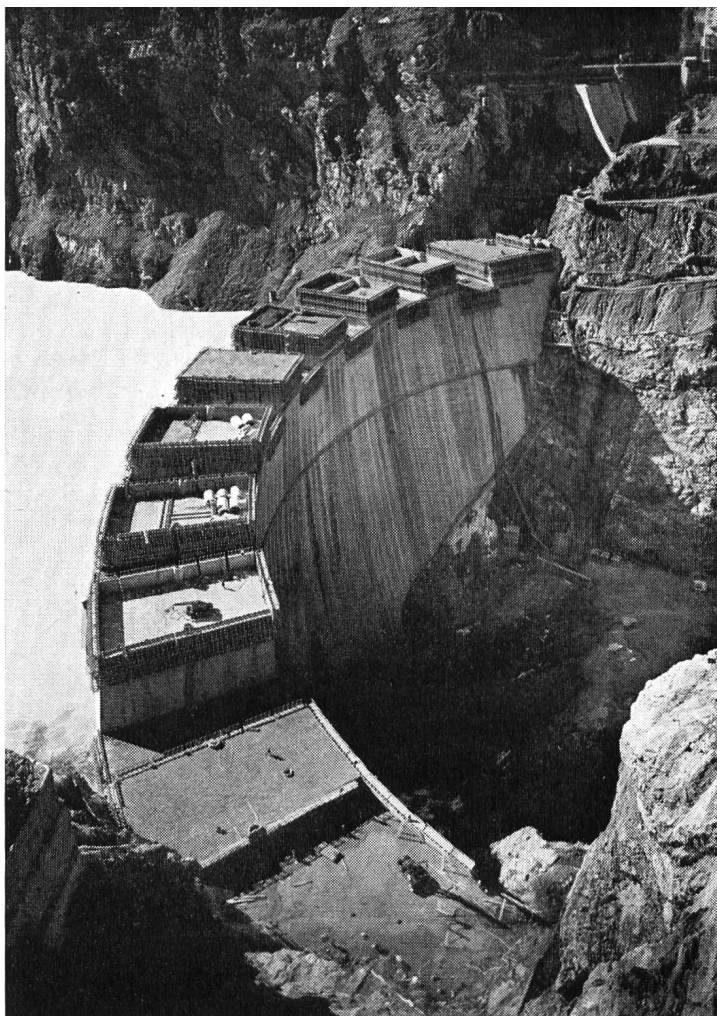
Alb. Aeberli

Konstruktionswerkstätte
Albisstraße 62, Zürich 38
Telephon (051) 45 13 28

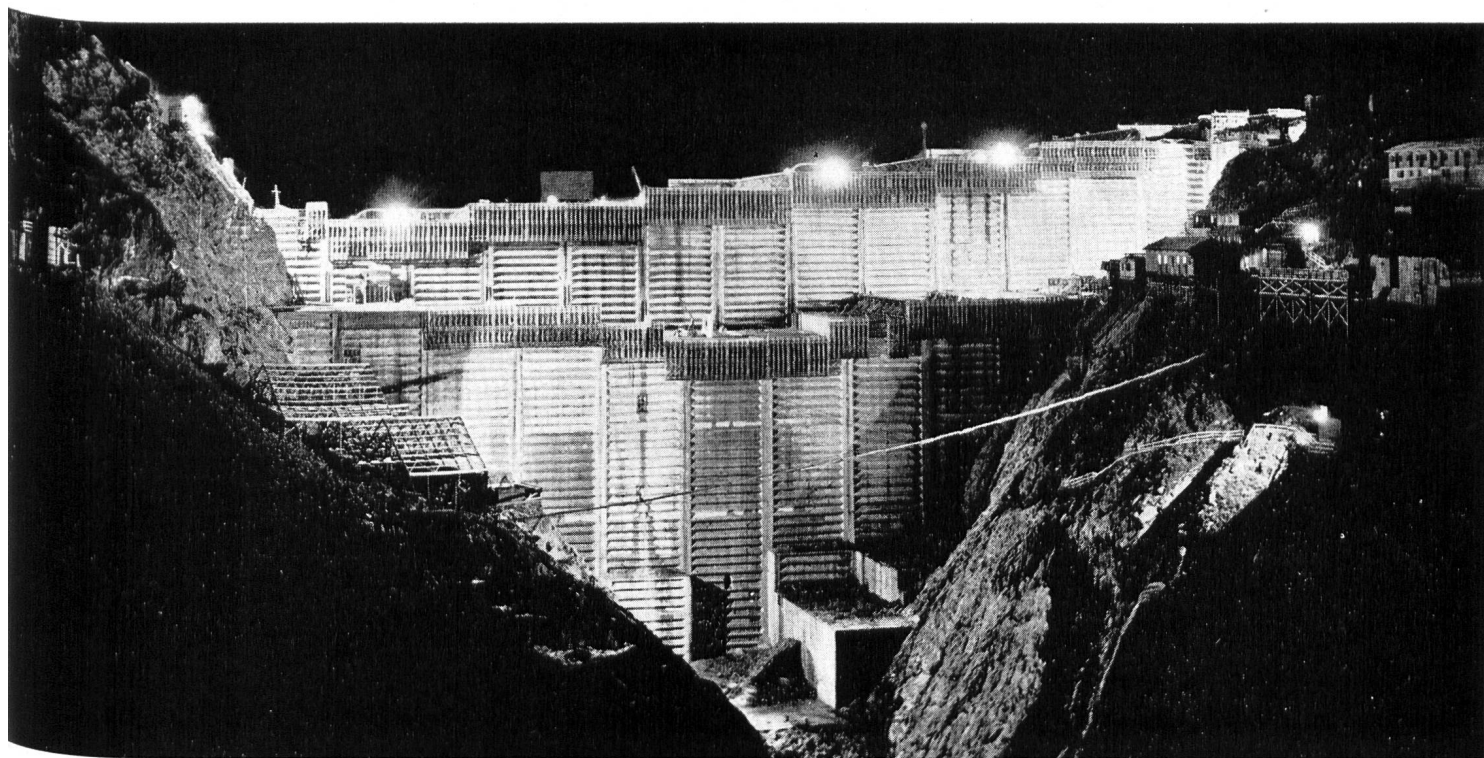


Mit Barra 55 frostsicherer und wasser- dichter Beton

Barra 55 erhöht die Plastizität und Verarbeitbarkeit des Frischbetons sowie die Wasserdichtigkeit und Frostbeständigkeit des fertigen Bauwerkes, ohne die Druckfestigkeit zu beeinflussen. Barra 55 wird für die größten Staumauern in der Schweiz verwendet.



Staumauer Mauvoisin, Betonierung mit Barra 55 (2 000 000 m³)



Staumauer Grande Dixence, Betonierung mit Barra 55
(3 700 000 m³)

Staumauer Sambuco, Betonierung mit Barra 55 (600 000 m³)
Staumauer Malvaglia, Betonierung mit Barra 55 (140 000 m³)

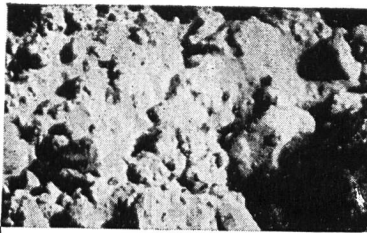
MEYNADIER

+CIE AG
LAUSANNE
☎ 021/23 13 44

ZÜRICH
☎ 051/52 22 11

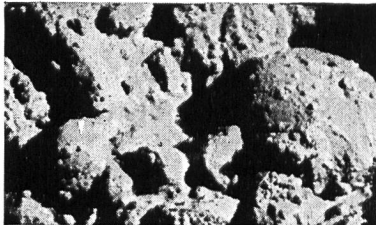
BERN
☎ 031/2 90 51

LUZERN
☎ 041/2 01 05



SCHWEIZ

Staumauer Zervreila, Moiry,
Zeuzier und Albigna:
Betonzusatz **FRO-Be**



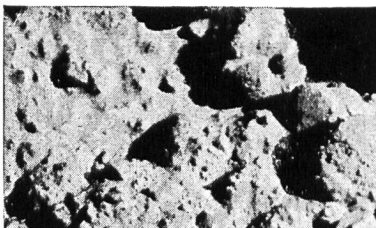
ÖSTERREICH

Kamp-Kraftwerke: Sperren Otten-
stein, Dobra-Krumau und Thurn-
berg-Wegscheid
Betonzusatz **FRIOPLAST**
Kraftwerk Ybbs-Persenbeug:
Betonzusatz **FRIOPLAST** und
SIKA-Fugenband



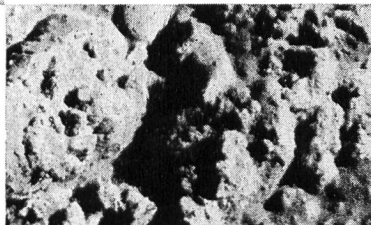
DEUTSCHLAND

Oleftalsperre:
Betonzusatz **PLASTOCRETE**
Okertalsperre, Staustufe Lang-
wedel, Moselstaustufe Trier:
Betonzusatz **FRIOPLAST**



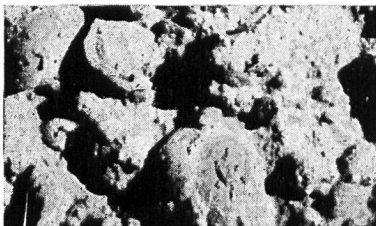
ITALIEN

Staumauer Cancano II,
Flumendosa, Mulargia, Beau-
regard, Frera:
Betonzusatz **FRIOPLAST**



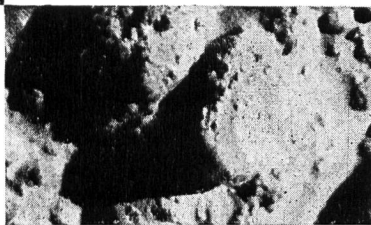
SPANIEN

Staumauer Compuerto,
Staumauer Arcos de la Frontera:
Betonzusatz: **PLASTOCRETE**



VENEZUELA

Kraftwerk Macagua I am Rio
Caroni:
Betonzusatz **PLASTIMENT**



MEXICO

Kraftwerk der Compania Mexi-
cana de Luz y Fuerza Motriz S. A.
in Patla: **SIKA** für die Stollenab-
dichtung.



Kaspar Winkler+Co.

FABRIK FÜR CHEMISCHE BAUSTOFFE - ZÜRICH 48 - (051) 54 77 33
ST. GALLEN (071) 22 77 41 - BERN (031) 8 57 57 - LAUSANNE (021) 23 28 13