

**Zeitschrift:** Wasser- und Energiewirtschaft = Cours d'eau et énergie  
**Herausgeber:** Schweizerischer Wasserwirtschaftsverband  
**Band:** 51 (1959)  
**Heft:** 7

## **Werbung**

### **Nutzungsbedingungen**

Die ETH-Bibliothek ist die Anbieterin der digitalisierten Zeitschriften auf E-Periodica. Sie besitzt keine Urheberrechte an den Zeitschriften und ist nicht verantwortlich für deren Inhalte. Die Rechte liegen in der Regel bei den Herausgebern beziehungsweise den externen Rechteinhabern. Das Veröffentlichen von Bildern in Print- und Online-Publikationen sowie auf Social Media-Kanälen oder Webseiten ist nur mit vorheriger Genehmigung der Rechteinhaber erlaubt. [Mehr erfahren](#)

### **Conditions d'utilisation**

L'ETH Library est le fournisseur des revues numérisées. Elle ne détient aucun droit d'auteur sur les revues et n'est pas responsable de leur contenu. En règle générale, les droits sont détenus par les éditeurs ou les détenteurs de droits externes. La reproduction d'images dans des publications imprimées ou en ligne ainsi que sur des canaux de médias sociaux ou des sites web n'est autorisée qu'avec l'accord préalable des détenteurs des droits. [En savoir plus](#)

### **Terms of use**

The ETH Library is the provider of the digitised journals. It does not own any copyrights to the journals and is not responsible for their content. The rights usually lie with the publishers or the external rights holders. Publishing images in print and online publications, as well as on social media channels or websites, is only permitted with the prior consent of the rights holders. [Find out more](#)

**Download PDF:** 19.02.2026

**ETH-Bibliothek Zürich, E-Periodica, <https://www.e-periodica.ch>**



LE TOURNEAU WESTINGHOUSE COMPANY

**Führend in luftbereiften Maschinen  
für Erdbewegung und Transport**

**TOURNAPULL 2-Rad-Zugmaschinen**

Verwendbar mit folgenden  
auswechselbaren Anhänger-Einheiten:

<b>RÜCKWÄRTSKIPPER</b>	Ladefähigkeit
<b>SCRAPER</b>	Ladefähigkeit
<b>BODENENTLEERER</b>	Ladefähigkeit
<b>TIEFLADER</b>	Ladefähigkeit
<b>KRAN</b>	Tragkraft

MODELL D	MODELL C	MODELL B
140 PS	220 PS	330 PS
10 t	20 t	32 t
6,9 m <sup>3</sup>	13,8 m <sup>3</sup>	21,4 m <sup>3</sup>
	12 m <sup>3</sup>	
9 t	18 t	
9 t	18 t	27 t

Weitere Letourneau-Westinghouse-Geräte:

**Schaffussswalzen — Aufreißer — Traktorseilwinden — Twintractor, 426 PS — Tournatractor, 213 PS — Bulldozer — Motorgraders — Lademaschinen**

GENERALVERTRETUNG



**FRANZ STIRNIMANN A.G.**

**BAUMASCHINENFABRIK OLTEN TEL. 062/54285**

Wir fabrizieren Rohre aus PVC und Poly-  
äthylen (hart und weich) bis 160 mm Durch-  
messer für Industrie, Baugewerbe und  
Landwirtschaft. Bitte verlangen Sie Pro-  
spekte. Fachleute stehen Ihnen  
zur Verfügung

Gerodur AG Kunststoffwerk  
Kaltbrunn SG Telephon 055 / 3 65 22

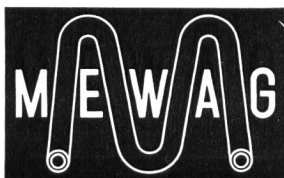
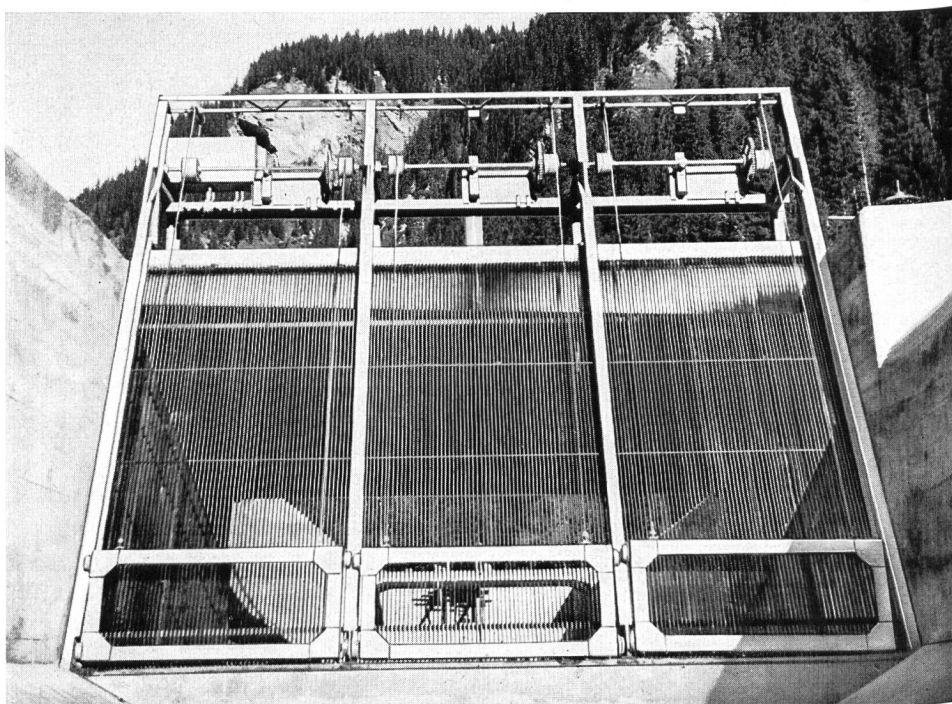
# Gerodur-Rohre haben sich durchgesetzt



**3teilige  
Rechenreinigungsmaschine  
für die Entsandungsanlage  
Safien-Platz der**

**Kraftwerke Zervreila AG**

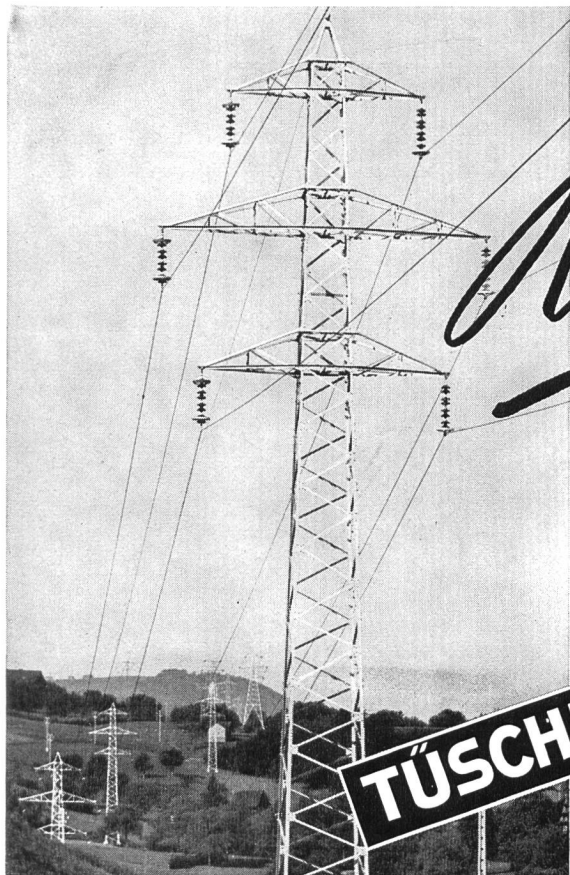
projektiert und geliefert durch



**MEWAG  
Maschinen- und Metallwarenfabrik AG  
Wasen i. E.**

Telephon (034) 4 36 05





# *Rostschutz*

durch die  
**Verzinkung im Vollbad**

Der **dauerhafteste Rostschutz** gegen klimatische Einflüsse ist die **Verzinkung im Vollbad**. Lassen Sie darum alle Eisen- und Blechkonstruktionen **bei uns** im Vollbad verzinken.

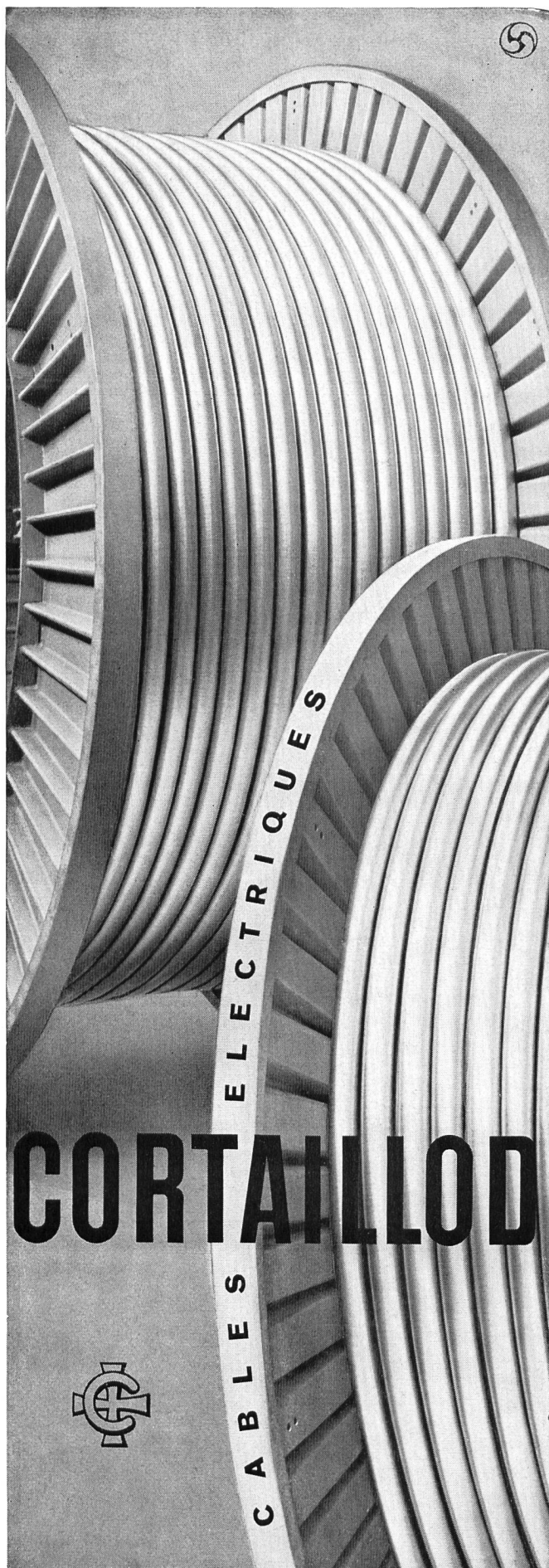
**TÜSCHER**

**Verzinkerei Gebrüder Tüscher & Co. Zürich 5**  
Hardturmstraße 201      Telephon (051) 4204 04



**Wir liefern und montieren Druckschacht-Panzerungen und Druckleitungen für Kraftwerke**





1903—1959  
56 JAHRE WILD - MURI

## Druckleitungen Druckschacht-Panzerungen

für Wasserkraftwerke

Ventilations- und Druckluftrohre  
in laufender Fabrikation für Stollen-  
und Tunnelbauten

# OTTO WILD AG MURI

Aarg.

Röhrenfabrik und Kesselschmiede

## A. V. LUTZ & CO. ZÜRICH

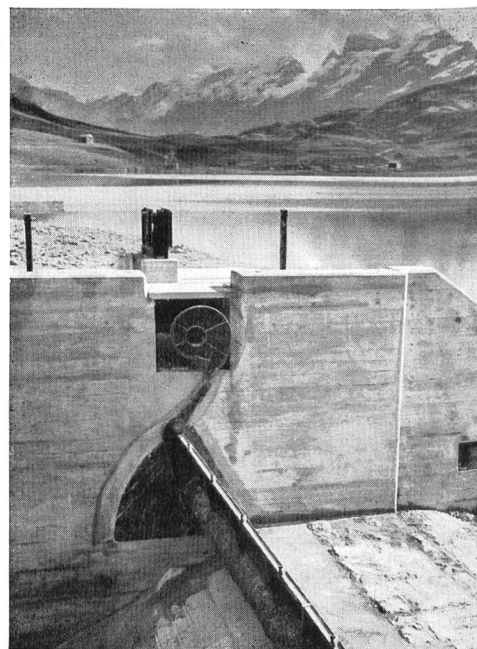
vormals HUBER & LUTZ

Ingenieurbureau für automatische Stauwehre

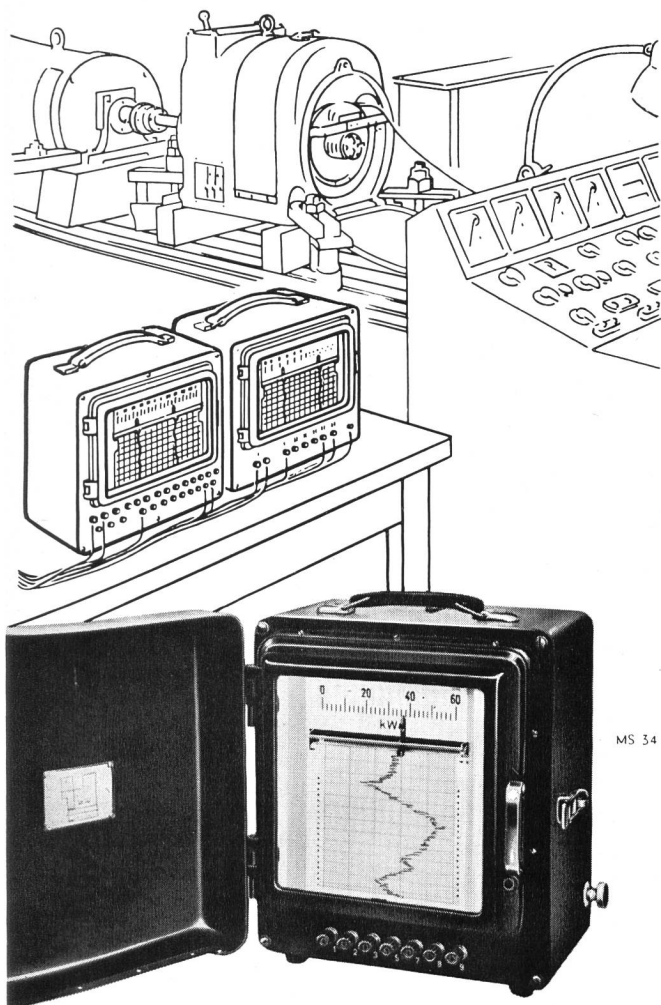
HYDRAULISCHE DACHWEHRE  
TORSIONSFESTE STAUKLAPPEN  
HUBSEKTORWEHRE  
ABFLUSS-REGULIERUNGEN  
SAUGÜBERFÄLLE

(Ausführung für Staumauer Albigna)

Hochwasser-  
Entlastung  
Melchsee-  
Frutt



**SIEMENS**  
MESSTECHNIK



## *Klarheit schaffen*

über Belastung, Betriebszustand und Verhalten von Anlagen und Maschinen setzt das Aufzeichnen des Verlaufs der kennzeichnenden Meßwerte voraus.

TRAGBARE

## **SIEMENS-TINTENSCHREIBER**

lassen sich überall einsetzen; sie werden geliefert als:

Vielbereich-Strom- und Spannungsschreiber

Vielbereich-Leistungsschreiber

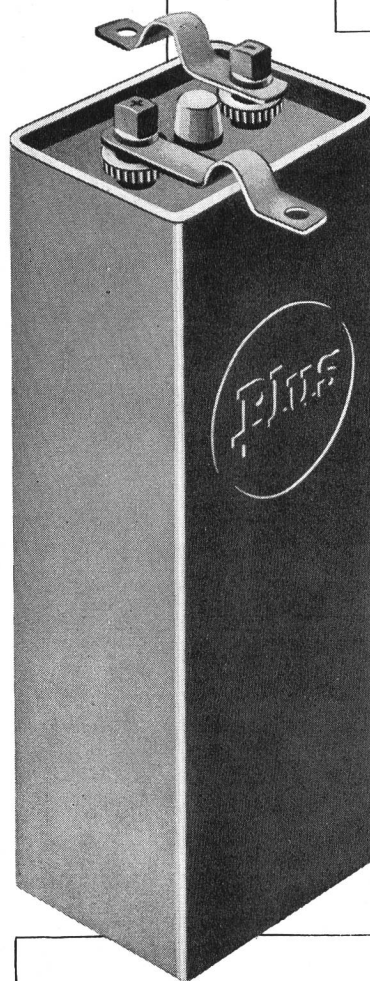
Multizet-Schreiber

SIEMENS & HALSKE AKTIENGESELLSCHAFT

GENERALVERTRETUNG FÜR DIE SCHWEIZ:

**SIEMENS ELEKTRIZITÄT SERZEUGNISSE AG**  
ZÜRICH

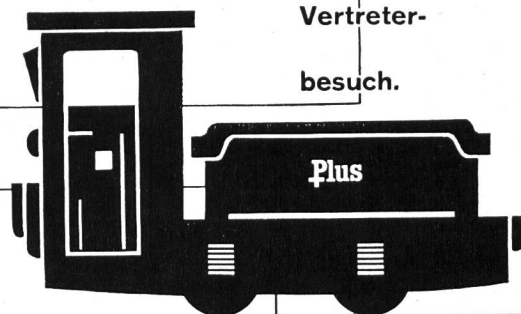
LOWENSTRASSE 35 · TELEPHON (051) 25 36 00



In Elektro-  
fahrzeugen  
aller Art  
haben sich  
unsere

Plus-  
Traktions-  
Batterien  
aufs beste  
bewährt.

Unser Service  
bürgt für  
einwandfreien  
Betrieb.  
Verlangen Sie  
Referenzen und  
Vertreter-  
besuch.



Frid. Müller

**Plus**

Plus AG  
Accumulatoren &  
elektr. Apparate  
Basel 6  
Mühlegraben 3  
Telephon  
061/23 79 18

Unsere Spezialabteilung erstellt: Blechgekapselte Sicherungskasten und Schränke, sowie:



Schalttafeln für

Verteilanlagen

Unterwerke

Trafostationen

Rohrpostanlagen

Kommandopulte für

Kraftwerke

Schützensteuerungen



Unterbreiten Sie Ihre Probleme unseren Spezialisten, welche Sie in allen Fragen gerne unverbindlich beraten.

**WEBER AG EMMENBRÜCKE (SCHWEIZ) TEL. (041) 5 22 44**

Fabrik elektrotechnischer Artikel und Apparate

Das moderne Meßgerät mit Kreisringskala und 250 Grad Ausschlag. Längere Skala bei geringerem Platzbedarf, parallaxfrei. Aus der Nähe genau ablesbar, aus der Ferne gut erkennbar. Unterbreiten Sie uns Ihr Meßproblem, wir beraten Sie gerne.

**CENTRAX**

**CENTRAX**

**CENTRAX**

**CENTRAX**

**CENTRAX**

**CENTRAX**

**CENTRAX**

**CENTRAX**

**CENTRAX**

**CENTRAX**

**CENTRAX**

**CENTRAX**

**CENTRAX**

**CENTRAX**

**CENTRAX**

**CENTRAX**

**CENTRAX**

**CENTRAX**

**CENTRAX**

**CENTRAX**

**CENTRAX**

**CENTRAX**

**CENTRAX**

**CENTRAX**

**CENTRAX**

**CENTRAX**

**CENTRAX**

**CENTRAX**

**CENTRAX**

**CENTRAX**

**CENTRAX**

**CENTRAX**

**CENTRAX**

**CENTRAX**

**CENTRAX**

**CENTRAX**

**CENTRAX**

**CENTRAX**

**CENTRAX**

**CENTRAX**

**CENTRAX**

**CENTRAX**

**CENTRAX**

**CENTRAX**

**CENTRAX**

**CENTRAX**

**CENTRAX**

**CENTRAX**

**CENTRAX**

**CENTRAX**

**CENTRAX**

**CENTRAX**

**CENTRAX**

**CENTRAX**

**CENTRAX**

**CENTRAX**

**CENTRAX**

**CENTRAX**

**CENTRAX**

**CENTRAX**

**CENTRAX**

**CENTRAX**

**CENTRAX**

**CENTRAX**

**CENTRAX**

**CENTRAX**

**CENTRAX**

**CENTRAX**

**CENTRAX**

**CENTRAX**

**CENTRAX**

**CENTRAX**

**CENTRAX**

**CENTRAX**

**CENTRAX**

**CENTRAX**

**CENTRAX**

**CENTRAX**

**CENTRAX**

**CENTRAX**

**CENTRAX**

**CENTRAX**

**CENTRAX**

**CENTRAX**

**CENTRAX**

**CENTRAX**

**CENTRAX**

**CENTRAX**

**CENTRAX**

**CENTRAX**

**CENTRAX**

**CENTRAX**

**CENTRAX**

**CENTRAX**

**CENTRAX**

**CENTRAX**

**CENTRAX**

**CENTRAX**

**CENTRAX**

**CENTRAX**

**CENTRAX**

**CENTRAX**

**CENTRAX**

**CENTRAX**

**CENTRAX**

**CENTRAX**

**CENTRAX**

**CENTRAX**

**CENTRAX**

**CENTRAX**

**CENTRAX**

**CENTRAX**

**CENTRAX**

**CENTRAX**

**CENTRAX**



# 5 NORTHWESTS

an der Gouggra

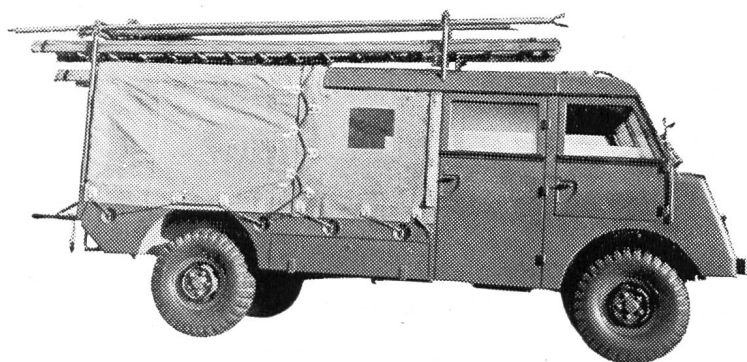


**WETTLER & FREY ZÜRICH 6**

Ottikerstr. 37 , Telephon (051) 2812 60



## MOWAG-Mehrzweckfahrzeuge



**Frontlenker**, 6- oder 8-Zyl.-Benzinmotor, Allrad-Antrieb, mit oder ohne Seilwinde, Drehschemel, Stangenträger usw., lieferbar als Mannschafts-, Material- oder Kombinationsfahrzeug

wie sie bei

**Elektrizitätswerken  
Bauunternehmen  
Feuerwehren usw.**

im Einsatz sind



**MOWAG MOTORWAGENFABRIK AG Kreuzlingen**

(072) 8 31 31



leistungsfähig  
zuverlässig  
preiswert  
formschön  
einfach  
bewährt  
robust  
modern

✚ Patente, DRGM

Bild  
Maschine für eine  
Kanalbreite von 7,5 m  
und eine Kanaltiefe von  
5,5 m  
Ständerhöhe nur 2,0 m

## Automatische Rechenputzanlagen Kanalrechen in Spezialprofilstäben Kanal-Schützen und -Schieber

**V. Fäh**  
mech. Werkstätte  
**Glarus**

Telephon (058) 5 17 86

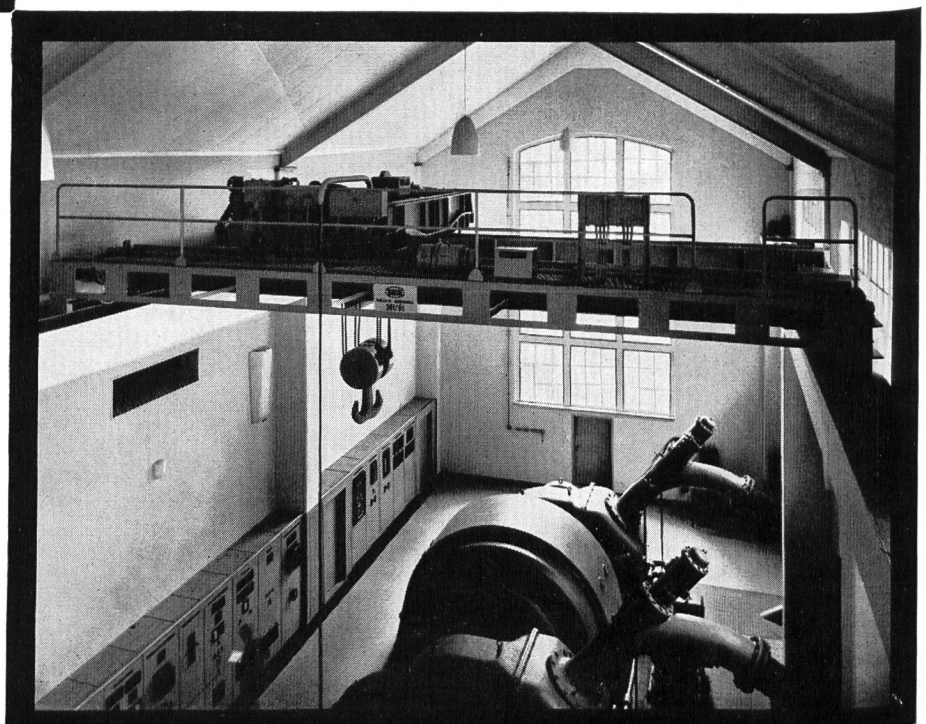


### Laufkrane in Kraftwerkzentralen

Die Anpassung der Krane an alle betrieblichen Anforderungen und die auch für das Auge gefällige Einfügung in die Architektur eines gepflegten Innenraumes ist unsere Spezialität.

Wir liefern für die Bergeller Kraftwerke  
1 Zweiträger-Handlaufkran 12 t  
1 Zweiträger-Handlaufkran 10 t  
1 Einträger-Handlaufkran 7,5 t

**Brun & Cie. AG Nebikon LU**  
Telephon (062) 9 51 12





## **-Elektro- werkzeuge**

für Turbinenrevisionen, allgemeine Werkstatt- und andere Arbeiten

Universalmaschinen mit biegsamer Welle und Getriebe für verschiedene Drehzahlen: ROTOFIX, ROTOFERA, ROTAR

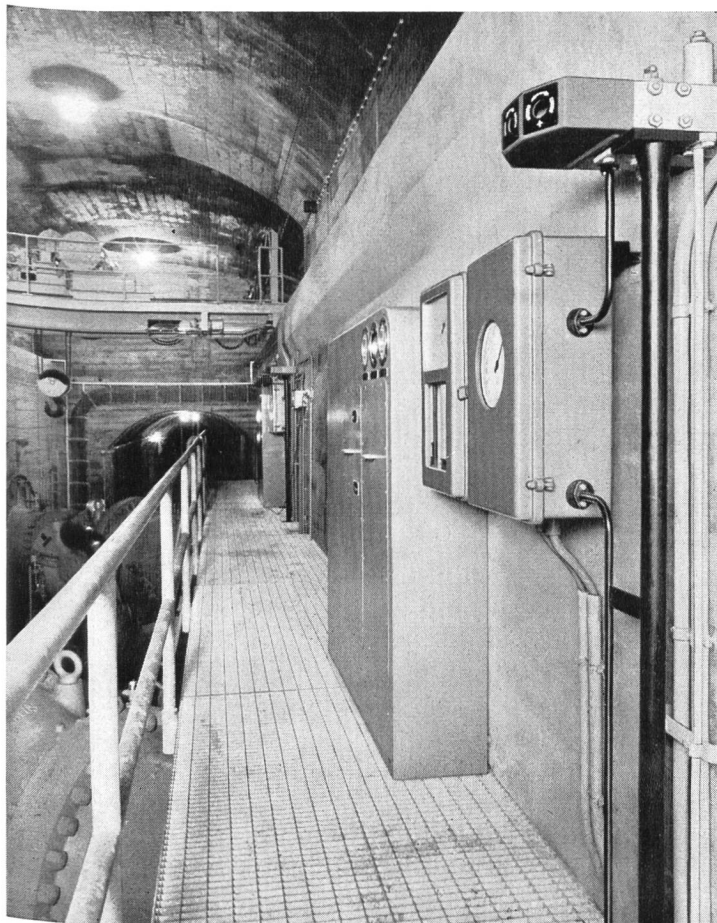
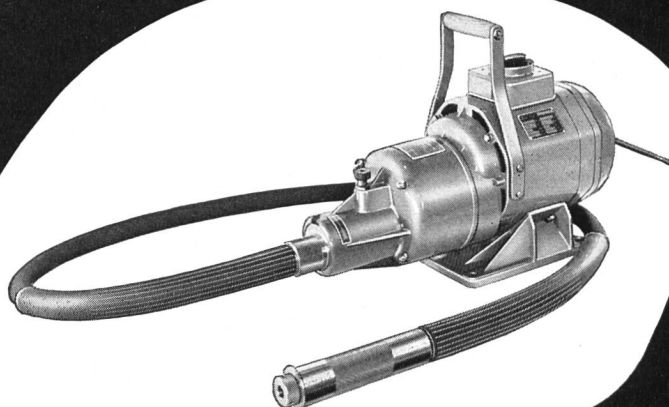
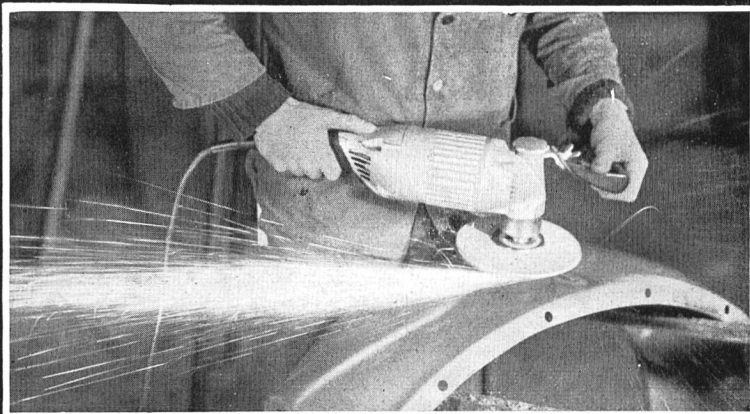
Stufenlos regulierbare Maschine ROTOVAR mit zwei biegsamen Wellen

Drehstrom- und Universal-Winkel- und Geradeschleifer

Verlangen Sie Prospekte und Preislisten

**OTTO SUHNER AG**  
**BRUGG** Telephone (056) 414 22

Fabrik für Elektrowerkzeuge und biegsame Wellen



## **FRANZ RITTMAYER AG** **ZUG**

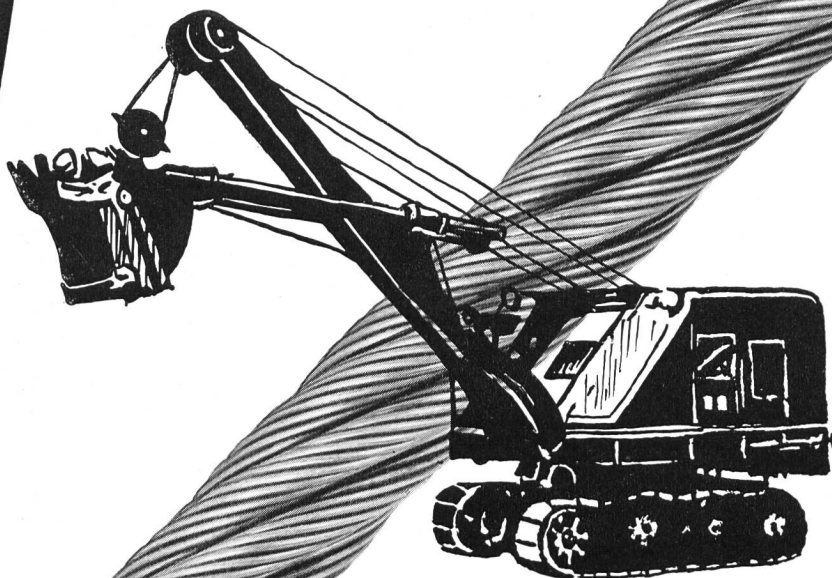
APPARATEBAU FÜR DIE  
WASSERWIRTSCHAFT

**Officine Idroelettriche della Maggia S.A.**  
**Locarno, Zentrale Verbano**  
**Schieberkaverne**

Vier Venturimeter mit Registrierung der  
Turbinenwassermengen



# DRAHTSEILE



**E. FATZER AG  
ROMANSHORN**

Drahtseilfabrik Tel. (071) 6 32 32



## GIOVANOLA

CONDUITES FORCÉES

PUITS BLINDÉS

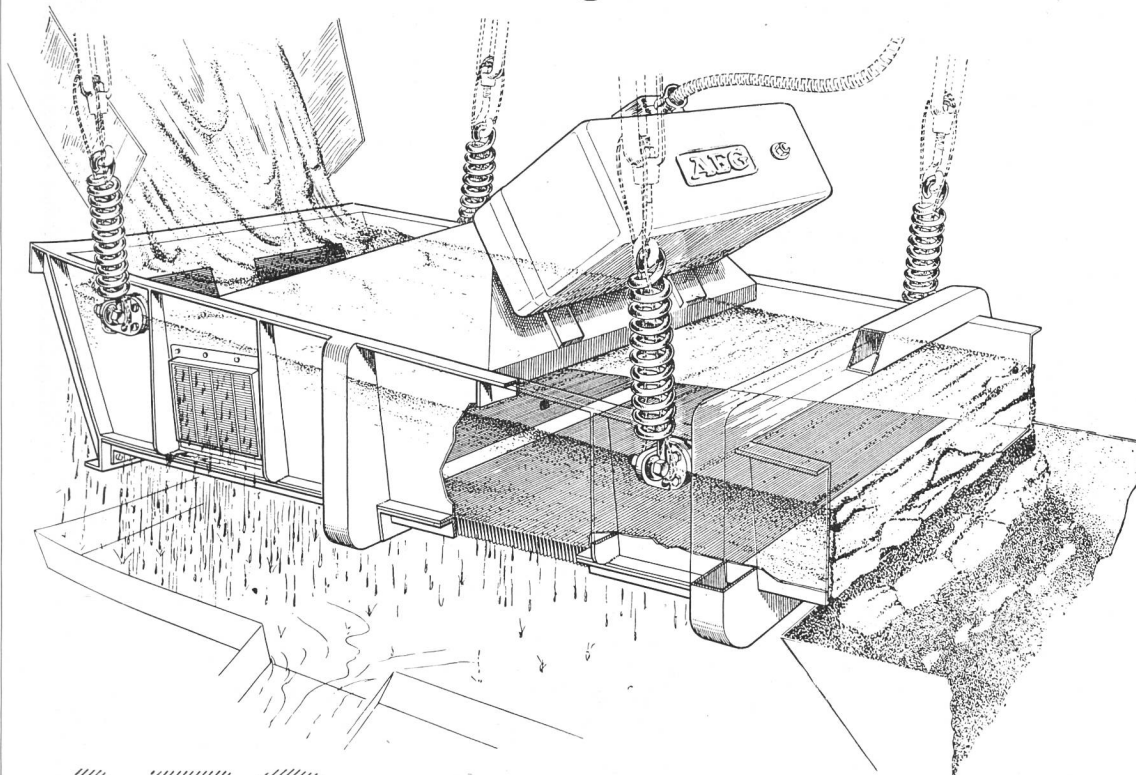
VANNES

Conduite forcée et collecteur en  
montage à la centrale de St-Léonard

**GIOVANOLA FRÈRES S.A.**

MONTHÉY-SUISSE

# AEG Elektromagnetische Förderrinnen und Entwässerungssiebe



Zur Automatisierung des Betriebes auf Großbaustellen, in Kies- und Betonwerken durch motorlose, wartungsfreie u. verschleißfeste Vibrationsfördergeräte mit kontinuierlicher Steuerung der Förderleistung.

Offene u. geschlossene Rinnentypen für großen Leistungsbereich. Dosieranlagen.

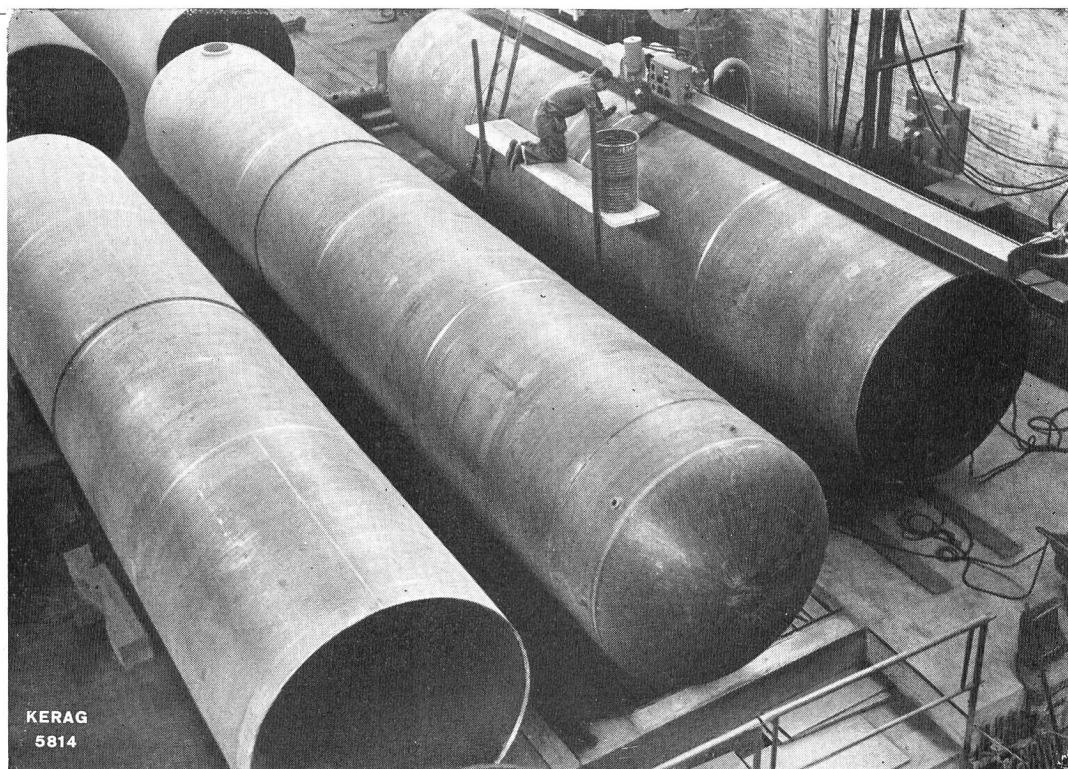
**ELEKTRON AG** Zürich 27, Seestraße 31, Tel. (051) 25 59 10

## Druck- leitungs- rohre

Für **Fabrikation** und **Kontrolle** stehen modernste Anlagen zur Verfügung

● Referenzen ●

Fabrikation von ►  
Druckleitungsrohren

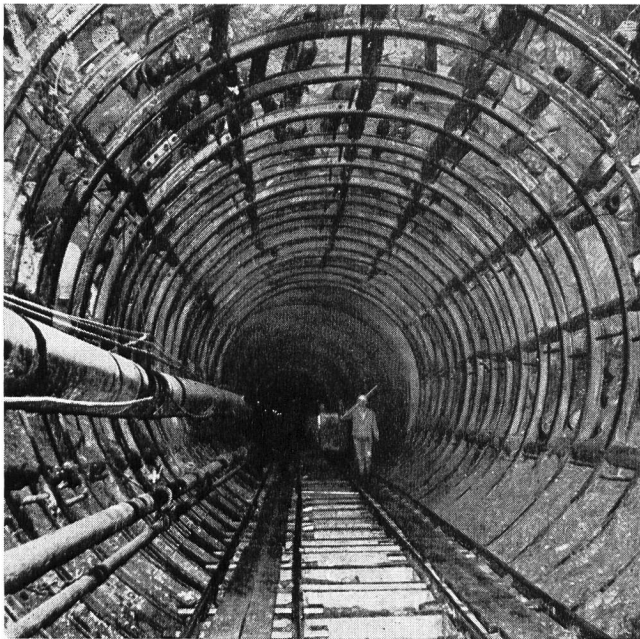


# KERAG

Kesselschmiede — Apparatebau — Maschinenbau

RICHTERSWIL

Telephon (051) 96 04 51 Gegründet 1855



Entreprise de Travaux Publics  
Pierre **CHAPUISAT**, ingénieur

**TOUS TRAVAUX SOUTERRAINS**

LAUSANNE MARTIGNY

# Feuerwehren



**VOGT-MOTORSPRITZEN** und Armaturen in jeder Ausführung  
GEBRÜDER VOGT, Maschinenfabrik, Oberdiessbach BE  
Gegründet 1916 Vorteile prüfen — Katalog verlangen

Rascheres und rationelleres  
Entwässern  
mit der elektrischen

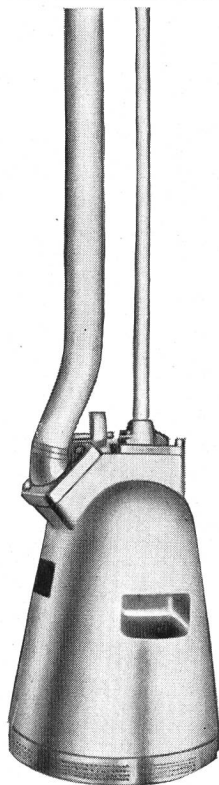
**FLYGT**

Tauch-Baugrubenpumpe

- selbstansaugend
- unter Wasser arbeitend
- trockenlaufend
- tritt bei Wasser automatisch wieder in Funktion
- keine Wartung, billig im Betrieb, kein Verschleiss
- Modelle für Förderleistung von 250-10 000 l/min. über jede Höhe

Lohnt sich für jeden Baubetrieb, für Kraftwerke, für Feuerwehren, Verwaltungen usw.

Verlangen Sie Prospekt, Referenzen oder Vorführung.



**Carl HEUSSER** BAUMASCHINEN  
ZÜRICH 3, ZURLINDENSTR. 213, TEL. 051 / 23 35 20

*Stump* **BOHR AG**

Spezialarbeiten des Tiefbaues

Bern ZÜRICH Chur  
Locarno Sion



**Rammsondierungen**

**Sondierbohrungen**

**Kernbohrungen**

**Zementinjektionen**

**Tongel- und chemische Injektionen**

**Grundwasserfassungen**

**Bohrpfähle**

**Gunit und Spritzbeton**





**GUNIT und SPRITZBETON**  
mit modernsten Spezialmaschinen  
20 JAHRE PRAKTISCHE ERFAHRUNG

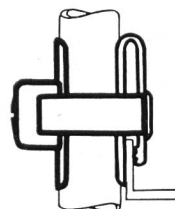
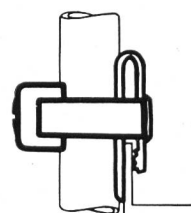
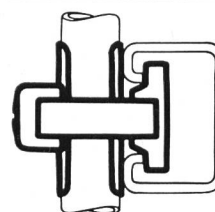
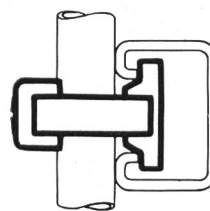
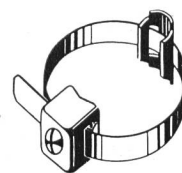
**E. LAICH**

**LOCARNO (TI)**  
**SION (VS)**  
**ZILLIS (GR)**



**LANZ**  
**UNIVERSAL-MONTAGE-**  
**MATERIAL**

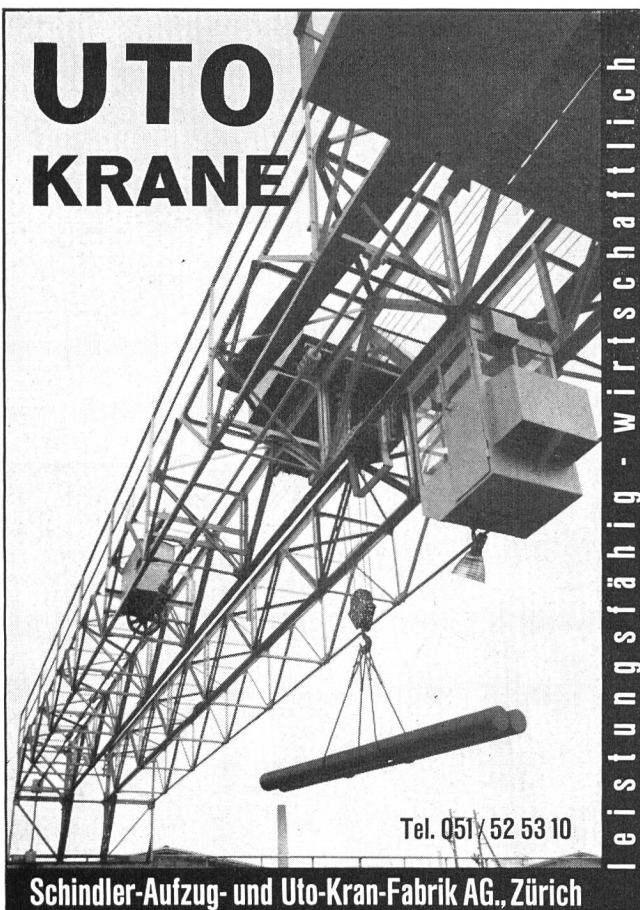
in jeder Beziehung vorteilhaft



**HERMANN LANZ AG**  
**MURGENTHAL**

Fabrik für elektrotechnische Artikel und Metallwaren  
und die Grossistenfirmen

# UTO KRANE



Tel. 051 / 52 53 10

Schindler-Aufzug- und Uto-Kran-Fabrik AG., Zürich



## Stahl- einbau

**Einbaubögen** GI 100 bis 130, für alle Stollenprofile mit selbst hergestellten Klammerlaschen mit enger Radius-Abstufung

**Verzugsbleche** (Murali) mit einer Längssicke  
Normallängen 1000, 1200, 1500, 1800 mm

**Felsanker**

**Vorbaueinrichtungen** für Stahlbögen

**Stollen-Betonierzüge**

**Vollmechanische Klappschalungen**

**Kurt Koestler** Dipl. Ing. Zürich 4

Stauffacherstr. 27 Tel. 051 / 23 67 54 / 55

Mitverkauf für die Westschweiz:

L. Ellgass SA, Renens / VD Tel. 021 / 25 77 15

# Rost

verhüten ist billiger

# Rost

als später bekämpfen

Wir empfehlen unsere Dienste für das

**Verzinken im Vollbad** von Blech und Eisen;

**Isolieren von Röhren** durch Bitumieren mit Asbestband, Glasschleier und Jute;

**Galv. Glanzverzinken** von Kleinteilen aller Art.

**VEPALEN - Polyäthylenrohre**  
Nenndruck 2,5, 4, 6 und 10 kg/m<sup>2</sup>

**Verzinkerei Pratteln AG, Pratteln**

Gegr. 1897 Telephon (061) 81 50 22 Baselland



Für den stählernen Ausbau unter Tage  
**Rothe Erde GRUBENSTAHL**  
Der alterungsunempfindliche legierte Feinkornstahl mit hoher Streckgrenze und hervorragender Zähigkeit



EISENWERK **Rothe Erde** <sup>GM</sup><sub>BH</sub> DORTMUND

Alleinverkauf: Emil Vögelin AG, Basel, Reinacherstr. 267, Tel. (061) 35 30 24



**Steinemann**  **FLAWIL**

(071) 83812/13

HAMMERWERKE  
KESSEL- u. STAHLBAU  
MECHANISCHE ABTEILUNG  
KUNSTSTOFF-VERARBEITUNG

# OPALIT

das schweizerische  
pulverisierte Dichtungsmaterial  
aus hochwertigem Opalinuston

## VERWENDBARKEIT:

Dichtungsmaterial für  
Kanalbauten, Erddamm-Kerne,  
Injektionen

## TONWARENFABRIK HOLDERBANK AG

Verwaltung **Olten** Tel. 062/52040

Lieferant des Dichtungsmaterials für  
das Stauwehr Löbbia der Bergeller  
Kraftwerke

# BLESS & CO

Bauunternehmung

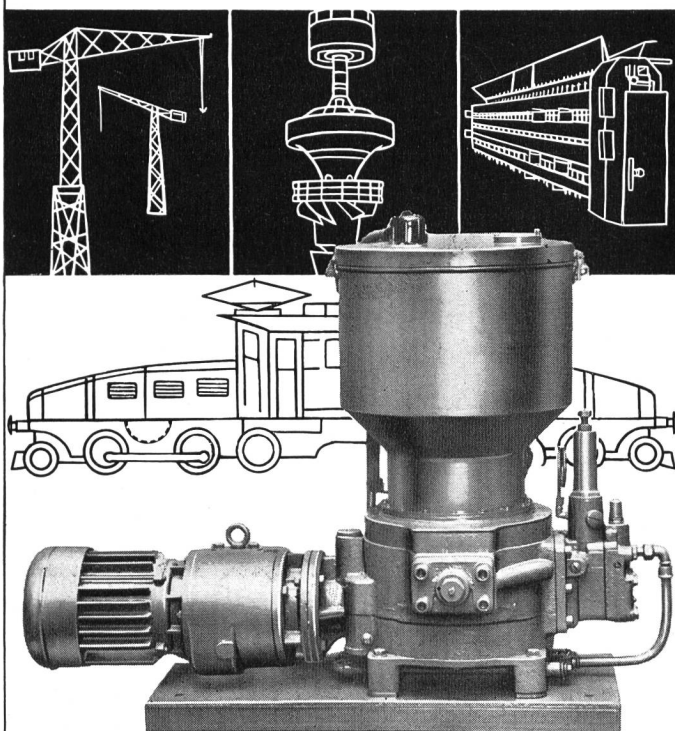
**ZÜRICH**

**AARAU — CHUR — ST. GALLEN**



**Tiefbau — Straßenbau**

## HELIOS-ZENTRALSCHMIERUNG

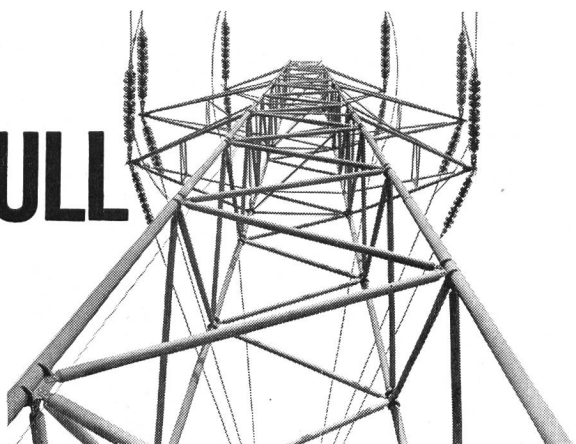


**FRANZ GYSI SUHR-AARAU**

AKTIENGESellschaft · TELEPHON (064) 239 66



# KULL



O. Kull + Cie Zürich 1 / Selnastr. 6  
Telephon 051 / 23 66 50

# FREILEITUNGSBAU

Hochspannungsleitungen  
Niederspannungs-Verteilanlagen  
Kabelanlagen

Bahnkontakt-Leitungen  
Transformatoren-Stationen



# SECO



## GESTEINSBOHRER

*für jedes Gestein*

# COURVOISIER & CO. A.G.

**BIEL**

TEL. (032) 2 33 38



## SIEBAG-LOCHBLECHE

für Vibratoren + Sortiertrommeln

Hochwertiger Spezialstahl für stärkste Beanspruchung. Längste Gebrauchsdauer. Alle Lochungen. Verlangen Sie unseren interessanten Prospekt.

Telephon (051) 83 62 10

# SIEBAG AG GLATTBRUGG

## Qualität

## Zuverlässigkeit

## Leistung

Qualität, Zuverlässigkeit und Leistung wird von jeder Maschine gefordert. Diese Anforderungen sind bestimmend für den Einsatz von neuzeitlichen Erdbewegungsmaschinen

Auf Göschenenalp, mit der zurzeit größten Erdbewegung, sind die beiden ersten 9FFD EUCLID Rückwärtskipper mit einer Tragfähigkeit von 36,5 t erfolgreich im Einsatz



# Charles Keller Baumaschinen

Wallisellen

|

Lausanne

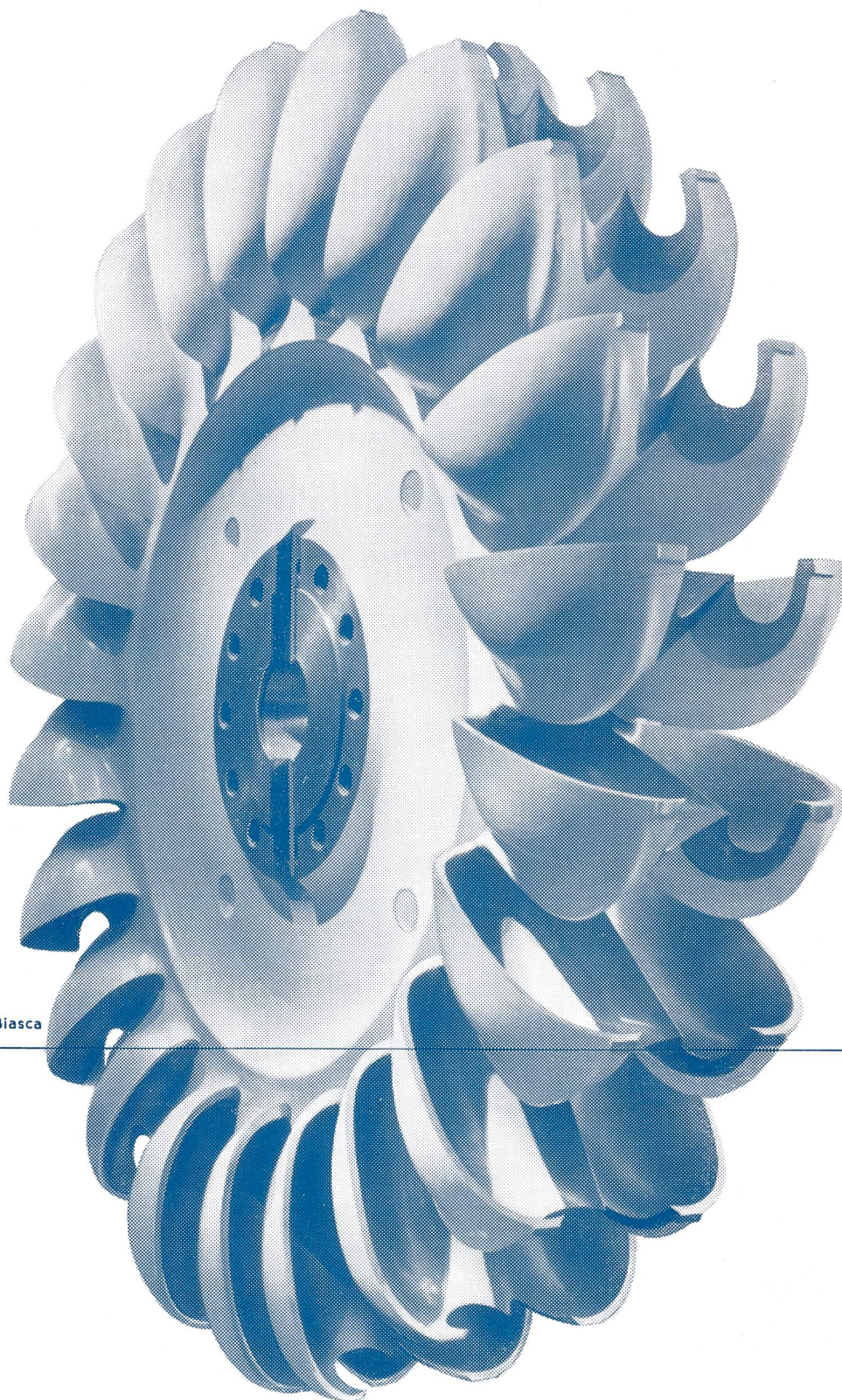


# ESCHER WYSS

In Arbeit befindliche grosse Freistrahlturbinen für die Schweiz

	Gefälle m	Gruppenleistung PS
Castasegna	710	45 000
Loebbia	730	47 000
Tavanasa	480	67 000
Biasca	700	110 000
Tierfehd	1030	125 000

Escher Wyss Aktiengesellschaft Zürich



Peltonlaufrad für die Zentrale Biasca