

**Zeitschrift:** Wasser- und Energiewirtschaft = Cours d'eau et énergie  
**Herausgeber:** Schweizerischer Wasserwirtschaftsverband  
**Band:** 51 (1959)  
**Heft:** 7

## **Werbung**

### **Nutzungsbedingungen**

Die ETH-Bibliothek ist die Anbieterin der digitalisierten Zeitschriften auf E-Periodica. Sie besitzt keine Urheberrechte an den Zeitschriften und ist nicht verantwortlich für deren Inhalte. Die Rechte liegen in der Regel bei den Herausgebern beziehungsweise den externen Rechteinhabern. Das Veröffentlichen von Bildern in Print- und Online-Publikationen sowie auf Social Media-Kanälen oder Webseiten ist nur mit vorheriger Genehmigung der Rechteinhaber erlaubt. [Mehr erfahren](#)

### **Conditions d'utilisation**

L'ETH Library est le fournisseur des revues numérisées. Elle ne détient aucun droit d'auteur sur les revues et n'est pas responsable de leur contenu. En règle générale, les droits sont détenus par les éditeurs ou les détenteurs de droits externes. La reproduction d'images dans des publications imprimées ou en ligne ainsi que sur des canaux de médias sociaux ou des sites web n'est autorisée qu'avec l'accord préalable des détenteurs des droits. [En savoir plus](#)

### **Terms of use**

The ETH Library is the provider of the digitised journals. It does not own any copyrights to the journals and is not responsible for their content. The rights usually lie with the publishers or the external rights holders. Publishing images in print and online publications, as well as on social media channels or websites, is only permitted with the prior consent of the rights holders. [Find out more](#)

**Download PDF:** 19.02.2026

**ETH-Bibliothek Zürich, E-Periodica, <https://www.e-periodica.ch>**



**Umschlagsanlage der STAG in St. Moritz:** 2 Silos à ca. 500 t Fassungsvermögen, 1 Silo à ca. 60 t Fassungsvermögen und Straßenfahrzeuge von 22 t Gesamttonnage und ca. 14 t Nutzlast

# STAG

## Staubgut-Transport-AG

**Maienfeld**

Landquartstraße 40

Telephon (085) 9 19 02

Projektierung

Organisation

Betrieb

### Umschlag Transport

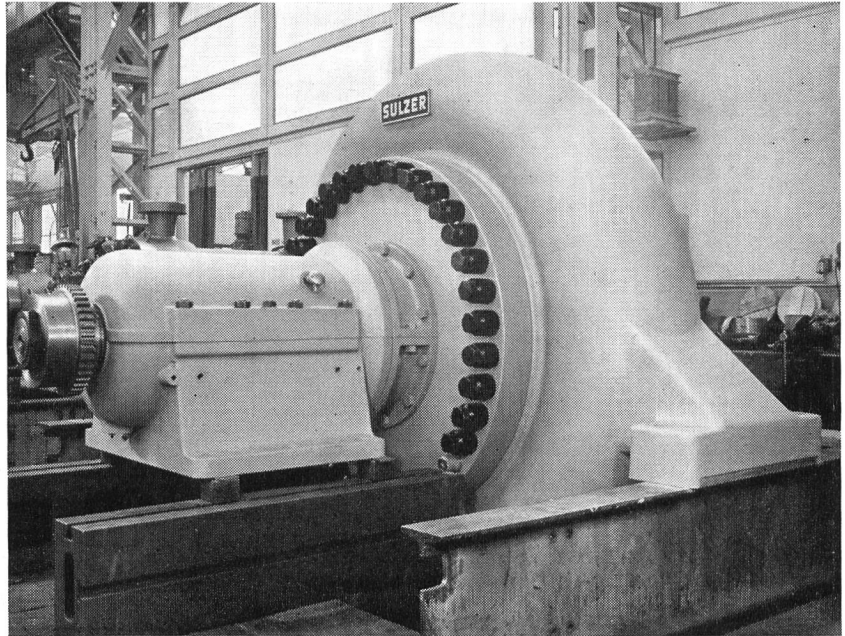
Silozement

Tonpulver

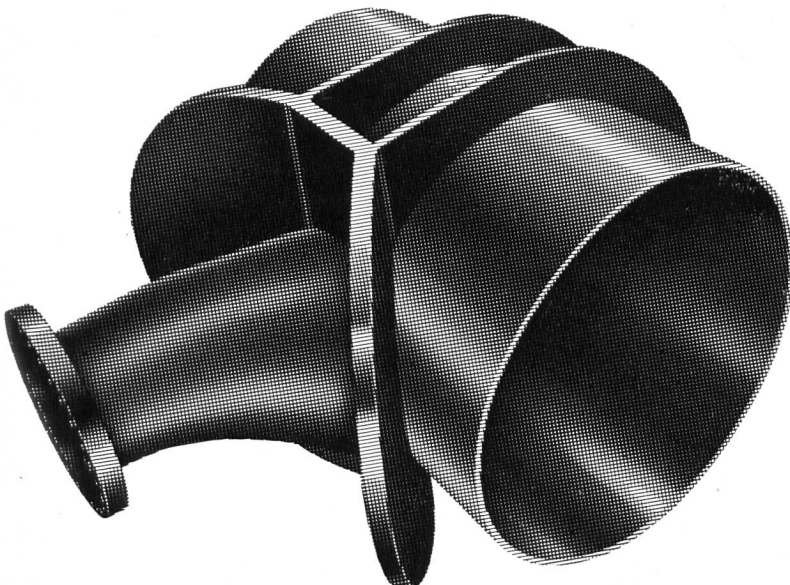
andere staubförmige  
Massengüter

# Druckleitungen und Speicherpumpen für Wasserkraftanlagen

Für die Zentrale Löbbia der  
Bergeller Kraftwerke lieferten wir  
1 Hochdruck-Speicherpumpe  
für 3500 l/s auf 173 m (Enddruck  
738 m); Leistungsbedarf 9070 PS



Abzweigrohr mit Sulzer-Verstärkungskragen  
Lichte Weiten 2800/900 mm  
Betriebsdruck 82 kg/cm<sup>2</sup>



1834—1959

125 Jahre

## SULZER

Gebrüder Sulzer, Aktiengesellschaft  
Winterthur, Schweiz

AUSFÜHRUNG MAIRA-WERK CASTASEGNA  
DRUCKSTOLLEN WASSERSCHLOSS DRUCKSCHACHT  
BERGELLER KRAFTWERKE DER STADT ZÜRICH

AKTIENGESELLSCHAFT

**ZSCHOKKE**

CONRAD ZSCHOKKE

ZÜRICH – CHUR

INGENIEURBUREAU



UNTERNEHMUNG

TIEFBAU – HOCHBAU – STAHLBAU

**Engadiner  
Kraftwerke A.G.  
Zernez**

**Wirtschaftliche  
Förderung**

des Engadins  
des Kantons  
Graubünden  
der Schweiz

durch

Nutzbarmachung des Inn und seiner  
Seitenbäche

Beauftragt mit Planung und  
Bau der Anlagen ist  
eine Ingenieur-Gemeinschaft  
bestehend aus

**Elektro-Watt**

Elektrische und Industrielle  
Unternehmungen AG, Zürich

**Motor-Columbus**

AG für elektrische Unterneh-  
mungen, Baden

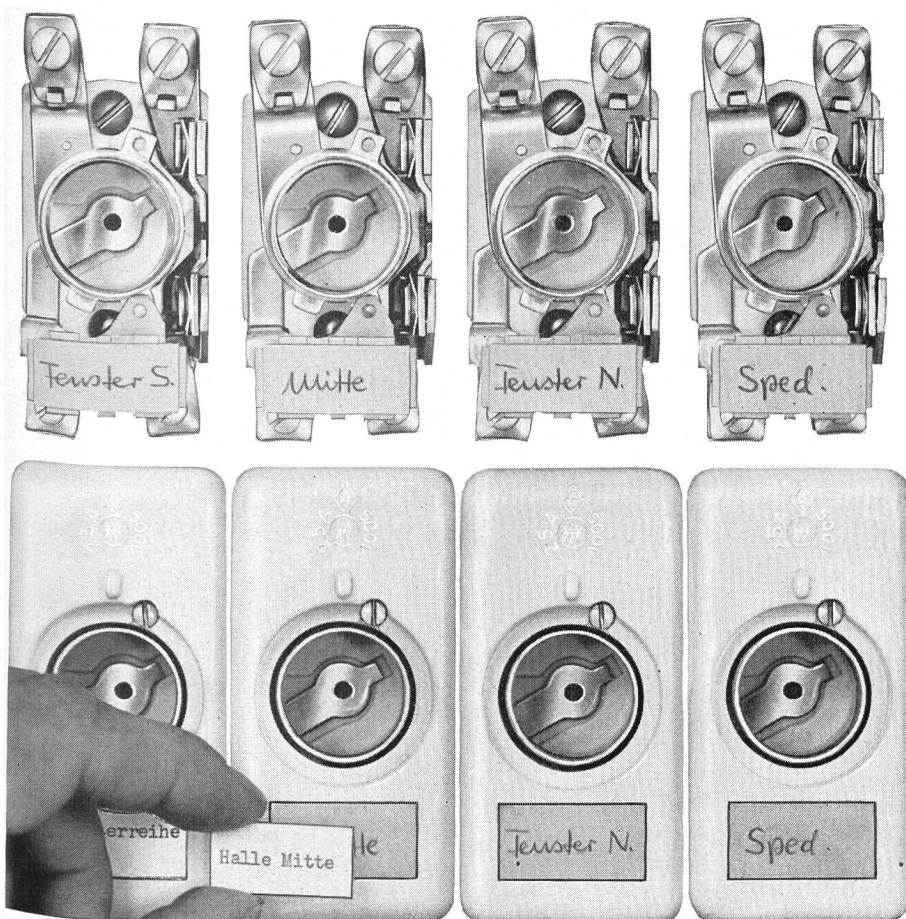
**Suiselectra**

Schweizerische Elektrizitäts-  
und Verkehrsgesellschaft,  
Basel

**Gebr. Gruner**

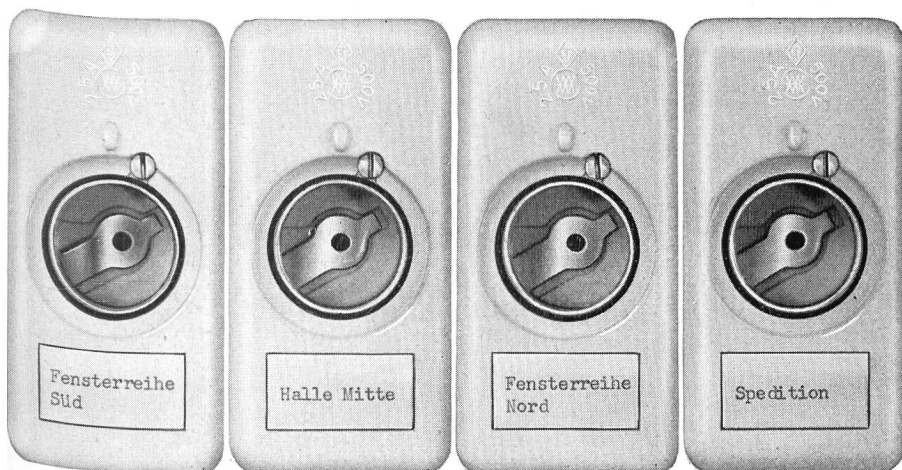
Ingenieurbureau, Basel

**Ouvras Electricas  
d'Engiadina S.A.**



# XAS

Vorteile die zählen



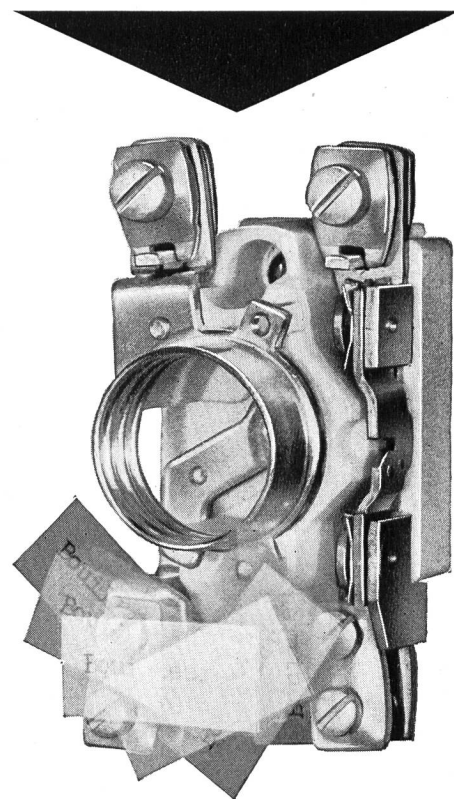
Schon während der Montage auf der Baustelle oder in der Werkstatt kennzeichnet der Installateur die Sicherungselemente **mühe**los mit Bleistift oder Kugelschreiber auf dem **schwenkbaren, äußerst stabilen** Beschriftungsträger.

Wenn die Apparatedeckel bereits aufgeschraubt sind, besorgt er zuhause mit der Schreibmaschine oder von Hand die endgültigen Anschriften und befestigt diese — **ohne die Deckel nochmals zu entfernen** — mit dem selbstklemmenden Schutzfenster auf dem Beschriftungsträger.

Für die Bezeichnung von Xamax-Sichtfenster-Elementen eignet sich jedes Papier. Als kleine Erleichterung legen wir aber jeder Packung eine Anzahl perforierter Bezeichnungstreifen bei.

XAS ist kein Spezialelement, sondern ein normales Xamax-Qualitätselement mit Sichtfenster und wird ohne Mehrpreis verrechnet.

Solche Vorteile bietet dem Installateur nur XAS, ein Qualitätsprodukt der Xamax AG.



Patent angemeldet

Xamax AG Zürich 50 - Oerlikon  
Telefon 051/46 64 84



# **Konsortium Löbbia**

**BRUNNER & CO. ZÜRICH/CHUR**  
**ED. ZÜBLIN & CIE AG. ZÜRICH/CHUR**

Ausführung von Zentrale und Stauwehr Löbbia  
Los 12/13 der Bergeller Kraftwerke der Stadt Zürich

# **HEW & CO**

INGENIEUR + BAUUNTERNEHMUNG AG

**CHUR**

AUSGEFÜHRTE ARBEITEN  
FÜR DIE BERGELLER KRAFTWERKE DER STADT ZÜRICH

**LOS 14: DRUCKSTOLLEN LÖBBIA**  
**LOS 15: DRUCKSTOLLEN VICOSOPRANO**



Bauunternehmung Staumauer Albigna

**Locher & Cie AG    AG Heinr. Hatt-Haller    Schafir & Mugglin AG**

Transport eines 100-Tonnen-Rotors mit besonderer Aufhängekonstruktion



**A. WELTI-FURRER A.G. ZÜRICH**

Telephon (051) 4214 42

Hardstraße 225

**Flexible Zuleitung  
zu Motoren im Freien  
und Betrieb**

# **Butanox** Kabel

**wetterfest  
unverwüstlich**

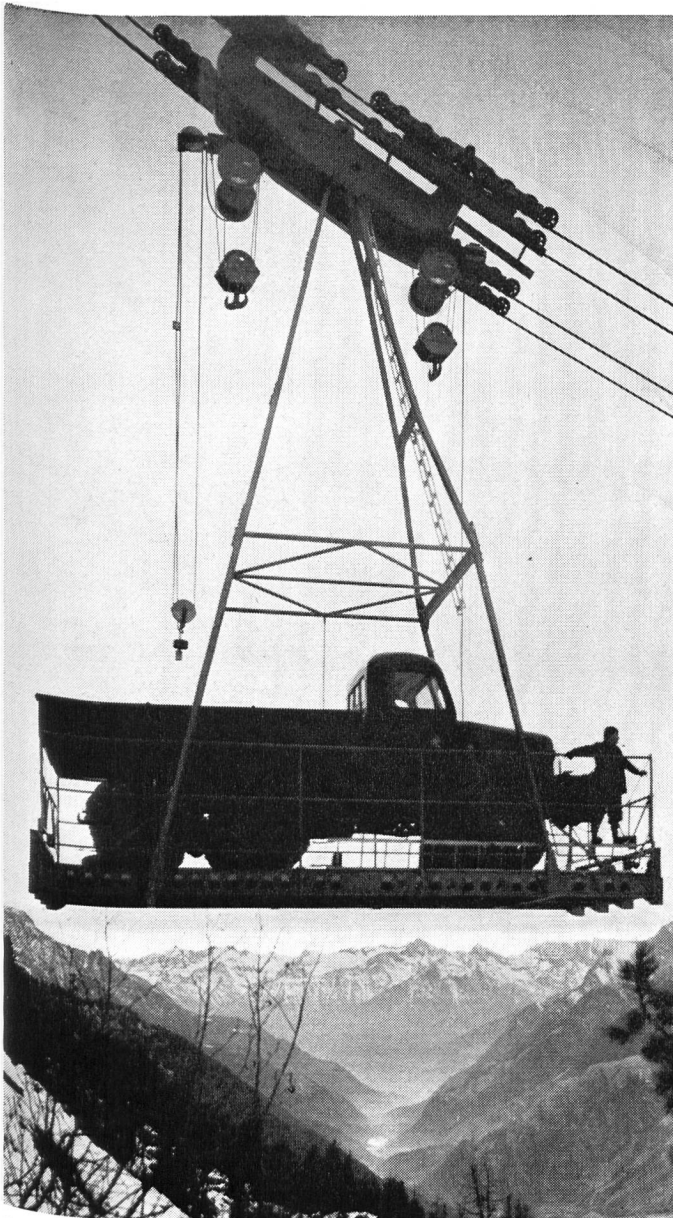
**bewährt auch in  
Tropen und Arktis  
Hitze und Kälte**



# **HUBER**

**PFÄFFIKON ZH**

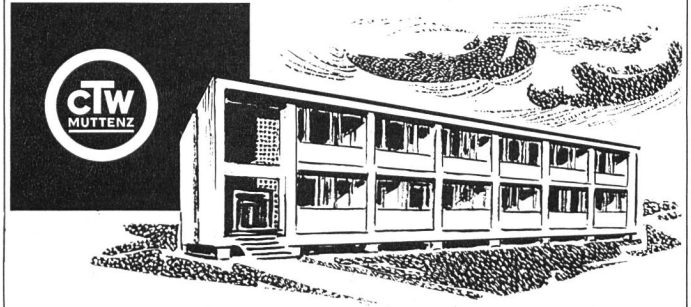
Aktiengesellschaft R. & E. Huber,  
Schweizerische Kabel-, Draht- und Gummiwerke  
Pfäffikon-Zürich



*Schwerlastbahn Alpigna (Bergeller Kraftwerke)  
maximale Nutzlast 16 t*

Seilbahnen  
für  
Personen-  
und  
Materialtransport

**Von Roll Bern**



Seit 1887 Vertrauensfirma für

**Dachpappenerzeugnisse  
aller Art**

**Abdichtungsbahnen und  
Dachschutzmassen**

**Thermische und akustische  
Isoliermaterialien**

**Kitte und Vergußmassen**

**Beton- und Mörtelzusätze**

**Rostschutzmittel, schwarz  
und farbig**

**Imprägnieröle und farbige  
Holzschutzmittel**

**Bituminöse Straßenbaustoffe**

**Asphalt-, Bitumen- und Teer-  
produkte aller Art**

Unser Beratungsdienst steht Ihnen für die richtige Wahl der in Frage kommenden Produkte, wie auch zur Abklärung technischer und chemischer Fragen jederzeit zur Verfügung.

**CHEMISCH-TECHNISCHE WERKE AG**  
**MUTTENZ-BASEL**      Telefon 061/53 20 21

Zürich Bern Luzern St. Gallen Lausanne Bellinzona

# **Prader & Cie.**

INGENIEURBÜRO

UND BAUUNTERNEHMUNG

CHUR

---

## **Arbeiten für die Bergeller Kraftwerke der Stadt Zürich:**

Baulos 4: Wasserfassung Plancanin

Baulos 5: Druckstollen, Druckschacht und Wasserschloß Forno  
Druckstollen, Druckschacht und Wasserschloß Albigna  
Vertikalschacht Albigna  
Schweißkammer Albigna, Pumpenkammer Forno

Baulos 6: Horizontale Druckschächte Forno und Albigna, Druckleitung Forno und Albigna

Baulos 6a: Verteilleitungen Forno und Albigna, Kühlwasserreservoir

Baulos 8: Stützenfundamente für definitive Seilbahn Murtaira

---

# **Sulfatbeständiger Zement**

Überall, wo Beton von erhöhter chemischer Widerstandsfähigkeit gegen gipshaltige Wasser verlangt wird, empfiehlt die schweizerische Zementindustrie den von ihren Fabriken hervorgebrachten Zement mit erhöhter Sulfatbeständigkeit.

---

Hergestellt durch die Portland-Cementwerk AG Olten

## **Sulfacem**

---

## **Sulfix**

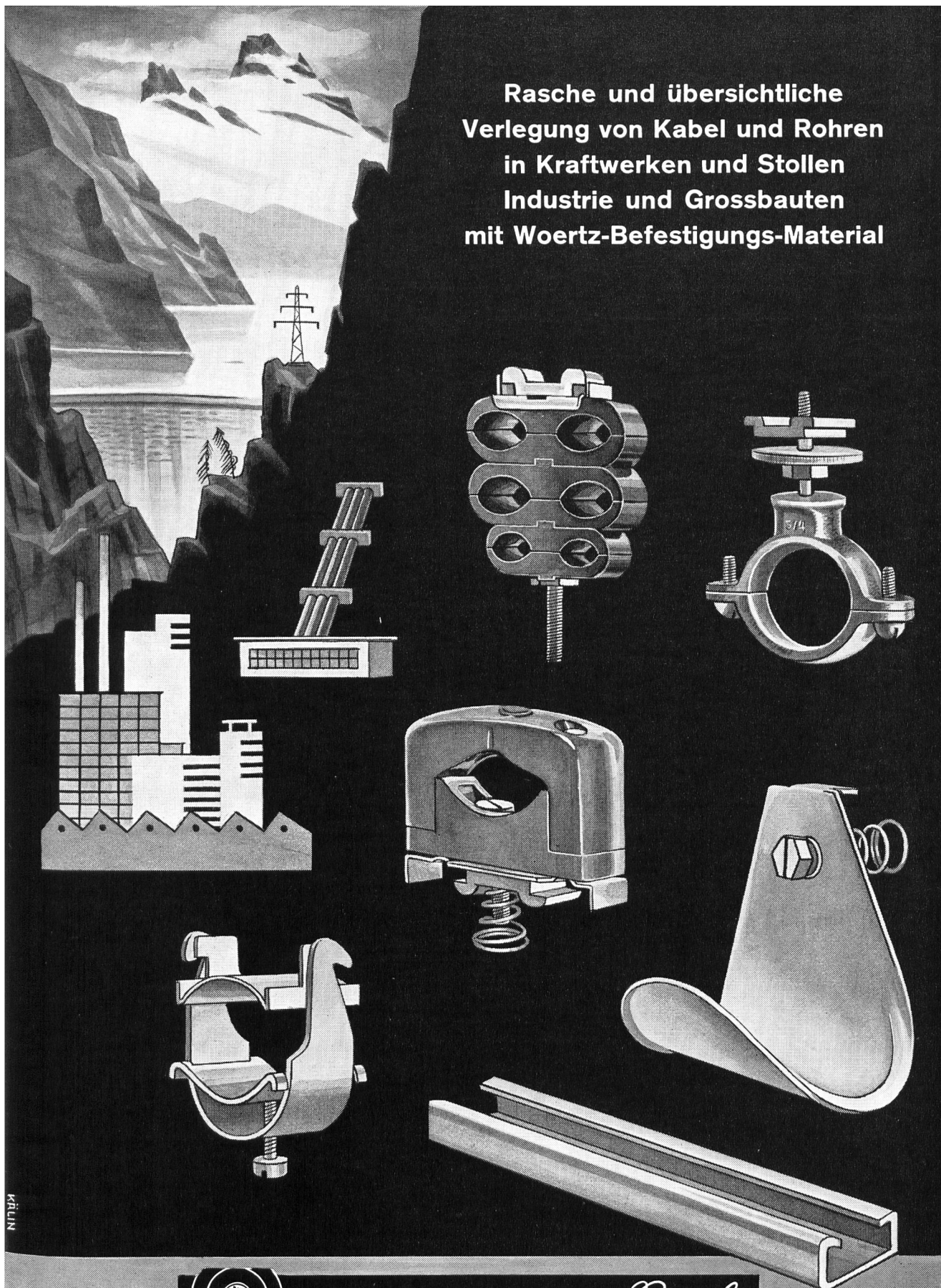
hergestellt durch die SCC, Société des Chaux et Ciments de la Suisse Romande, Werk Vouvry

---

E. G. Portland, Zürich

---

Rasche und übersichtliche  
Verlegung von Kabel und Rohren  
in Kraftwerken und Stollen  
Industrie und Grossbauten  
mit Woertz-Befestigungs-Material



**OSKAR WOERTZ** *Basel*  
TEL. (061) 34 5550

# SWISSBORING

**SCHWEIZERISCHE TIEFBOHR- UND BODENFORSCHUNGS-AG**

Theaterstraße 20

**ZÜRICH**

Tel. (051) 3283 76

## **Bergeller Kraftwerke der Stadt Zürich**

Abdichtung der Lockergesteine unter dem Wehr Löbbia  
durch Tongelinjektionen



**WARTMANN**

**Stahlwasserbau**

**Wartmann & Cie. AG**

Stahlbau und Kesselschmiede  
Zürich BRUGG Oberbipp

## **J. ERNE-SPEISER LAUFENBURG**

ABTEILUNG ZIMMEREI  
UND BARACKENBAU

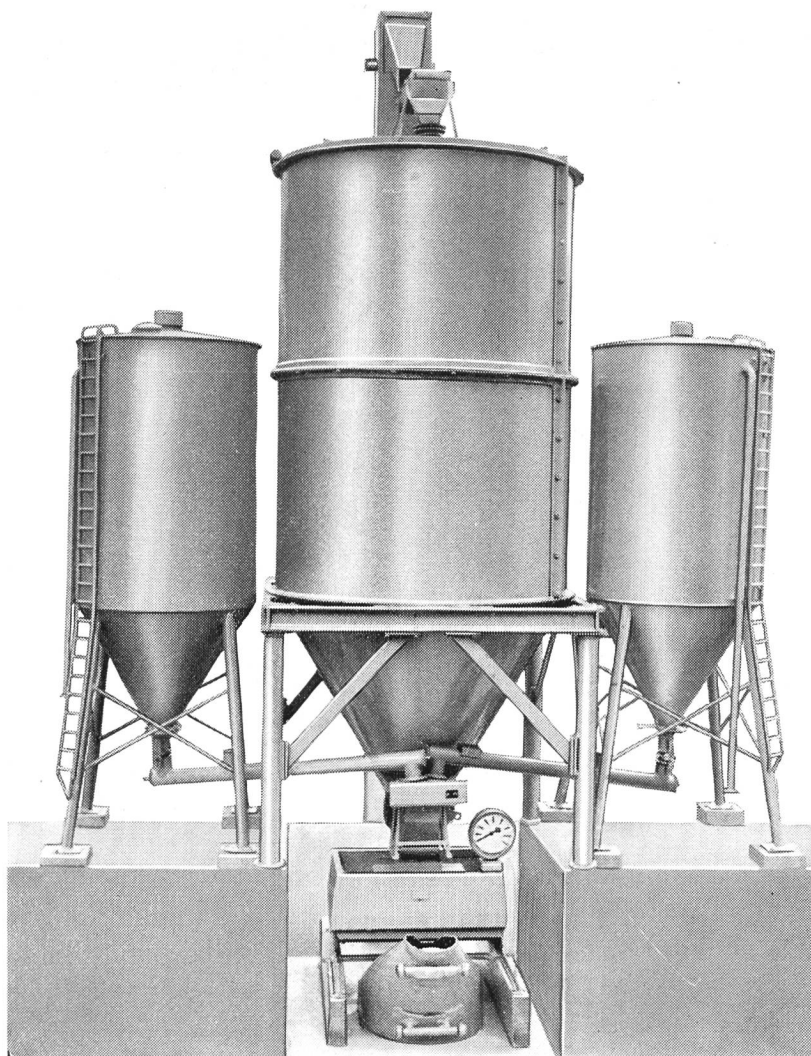
Telephon (064) 732 33

Herstellung von bestbewährten, preis-  
werten Kantinen, Lagerhallen, Wohn-,  
Schlaf-, Büro- und Werkzeug-

## **BARACKEN**

✚ PATENT 143310

Baracken-Mobiliar



## 1-6 KOMPONENTEN-BETONDOSIERANLAGE WHB

mit Sand/Kiessilo von 30 bis 100 m<sup>3</sup> Inhalt, lieferbar **vollautomatisch oder halbautomatisch**, zur Beschickung von 1 oder 2 Betonmischern mit 750 Liter oder 1500 Liter Kübelinhalt, für **Stundenleistungen von 15-65 m<sup>3</sup> Beton**.

- Einmannbedienung
- Getrennte Abwiegung von Zement und Zuschlagstoffen
- Jede beliebige Mischung direkt am Steuerpult einstellbar
- Geringster Platzbedarf
- Minimale Installationskosten
- Gesicherter Service durch Fachmonteure
- Schweizer Qualitätsarbeit



Verlangen Sie unverbindliche Offerte von:

**WALTER HÄCHLER, ING., WETTINGEN/AG**

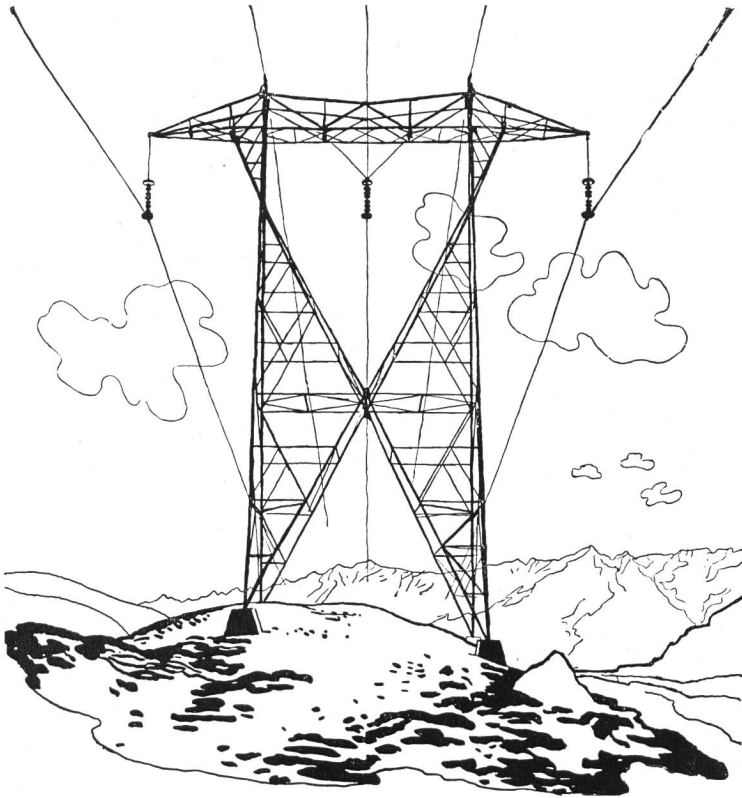
Baumaschinen und Geräte

Tel. 056 / 6 77 38

# O. Bürgi & Cie. AG

**Zürich 3** Birmensdorferstraße 155  
Telephon (051) 35 66 74

**Lausanne** Avenue de l'Elysée 40  
Téléphone (021) 26 38 67



**Elektro-, Hoch- und  
Tiefbau-Unternehmungen  
Beratungen, Projekte**

## **Spezialitäten:**

Höchstspannungsleitungen  
Verteilnetze jeder Art  
Transformatorstationen  
Bahn-Fahrleitungen

# Gebrüder DARANI Faido

Tessin  
☎ (094) 9 12 80

## **Technisch-Industrielle Malerei**



führten für die Bergeller Kraftwerke die  
Rostschutzarbeiten der Druckschächte  
**Albigna und Forno** aus

**Sandstrahlarbeiten    Mechanische und chemische  
Spritzmetallisierung    Entrostungsarbeiten**

In unseren Werkstätten oder an Ort und Stelle  
kleiner bis größter Objekte

Schutz- und  
Imprägnier-Anstriche  
für Mauerwerk,  
Metall und Holz

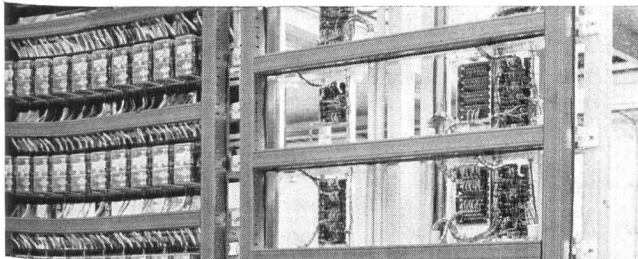
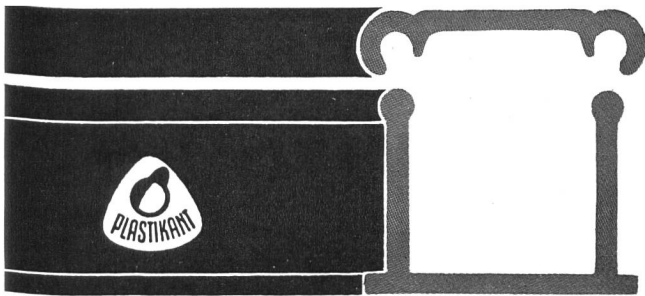


Photo CMC Schaffhausen

Die PLASTIKANT Kabelkanalprofile werden in Längen von 2 m, Farbe blaugrau, bei uns und bei den bedeutendsten Elektrogrossisten auf Lager gehalten.

Verlangen Sie bemustertes Angebot beim Generalvertreter:

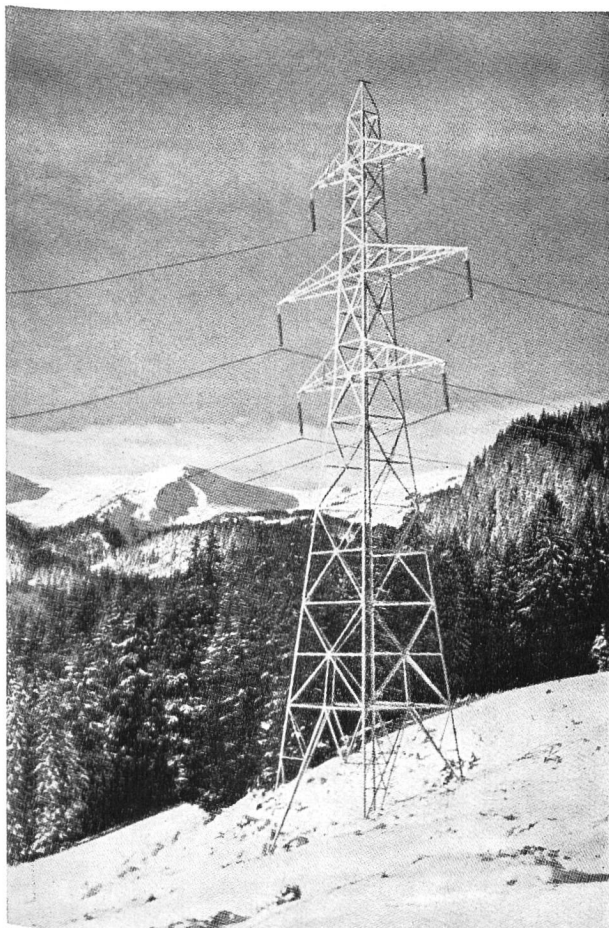
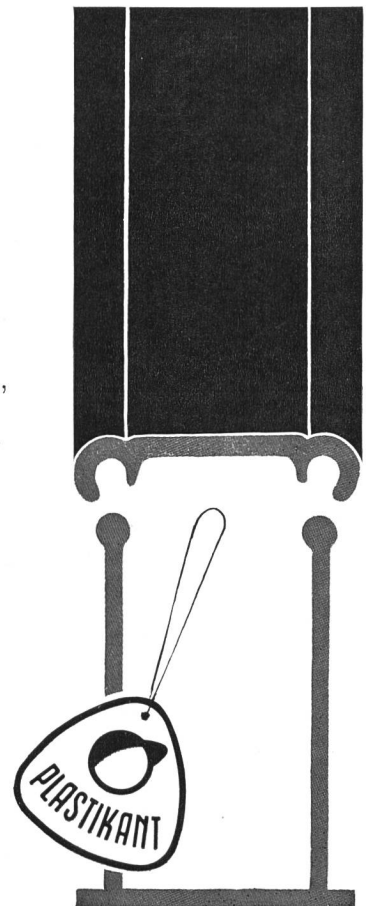
## René Lienhard & Co.

Verkaufsgesellschaft der Rehau-Plastiks GmbH,  
St. Jakobsstraße 21, Basel, Telephon (061) 35 37 83

## PLASTIKANT PVC- Kabelkanal- profile

für Verdrahtungen  
im Schalttafelbau,  
für Kommandoräume,  
Steuerungen,  
Werkzeugmaschinen.

**Die moderne  
Verdrahtungsart  
im Kraftwerksbau!**



## ELEKTROMECHANIK

Für viele in den letzten Jahren fertiggestellte Kraftwerke liefern wir die kompletten Hochspannungsschaltanlagen (mit Ausnahme der Transformatoren und Leistungsschalter).

## STAHLBAU

Masten und Gerüste für Übertragungsleitungen und Freiluftstationen sowie Traggerüste für Werkhallen, Seilbahnen. Ihre Fachfirma mit jahrzehntelanger Erfahrung!

*Alpha AG.*  
*Nidau*

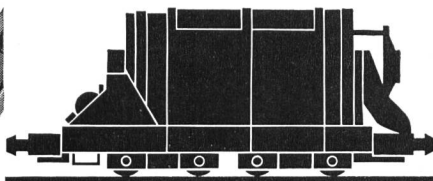
Telephon (032) 2 46 92

◀ 220-kV-Leitungsmast

# Stollenbaugeräte von Weltruf

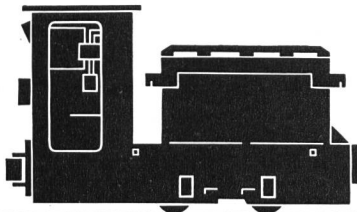


Stollenbogen und  
-Ringe: der  
starre Ausbau  
in VBS-Stahl.  
(Dixence, Misox,  
Vorderrhein,  
Gougra, Bergell,  
Blenio etc.)



Beton-Nach-  
mischtrommeln,  
mit Druckluft-  
antrieb,  
Fassungsvermö-  
gen 2-4 m³;  
Stollen-  
kippwagen.

**MÜHL  
HÄUSER**



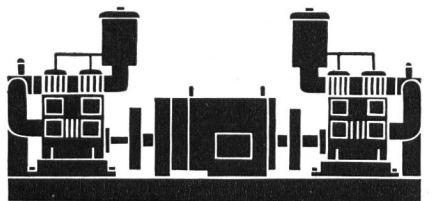
Akkumulator-  
Lokomotiven  
speziell für den  
schweizerischen  
Stollenbau  
ausgerüstet.

**BARTZ**



Pressluft-Stol-  
lenbagger auf  
Schienen oder  
Raupe. In der  
Schweiz allein  
über 200 Bagger  
im Einsatz.

**EIMCO**



Luftkompres-  
soren, stationär,  
luftgekühlt  
3,5-24,4 m³/min.  
Bohr- und  
Abbauhämmer.

**Ingersoll  
Rand**

**Rollbahnmaterial  
Stollenbeleuchtungen  
Mineurausrüstungen  
Sprengstoff und Zündmittel**

Verlangen Sie  
den unverbind-  
lichen Besuch  
unseres Bohr-  
spezialisten  
oder des Spreng-  
technikners.



# Robert Aebi AG Zürich

Uraniastr. 31/33 Tel. 051 2317 50

# ASEOL

## Hochleistungs-Turbinenöle

sorgen  
in allen Turbinenkonstruktionen  
für zuverlässigen und ruhigen Gang

Kostenlose Beratung durch

**ADOLF SCHMIDS ERBEN AKTIENGESELLSCHAFT, BERN**

Telefon (031) 27844

# Transportorganisation der Bergeller Kraftwerke

Durchführung sämtlicher Silozement-Transporte für die Staumauer  
Albigna und Nebenbaustellen durch die **Arbeitsgemeinschaft:**

### **TBO**

Transportkonsortium  
Bergell – Oberengadin  
Promontogno

### **Genossenschaft SELTRA**

Zürich 1, Sihlstraße 17  
(Genossenschaft des Zürcher  
Transportgewerbes)



Personen- und Material-  
transporte im Gebirge rasch  
und wirtschaftlich mit  
modernen Helicoptern.

Kleiner Raumbedarf für  
Start und Landung —  
Große Transportleistung  
in kurzem Zeitraum.

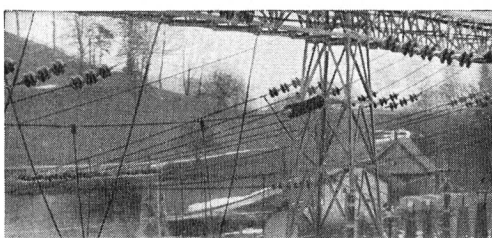
## HELISWISS

Schweiz. Helicopter AG · Bern  
Tel. 031.949 68 / 65 31 44

**KABELWERKE BRUGG A.G.**

**BRUGG**

**Bleistoffkabel  
Kunststoffkabel  
Drahtseile**



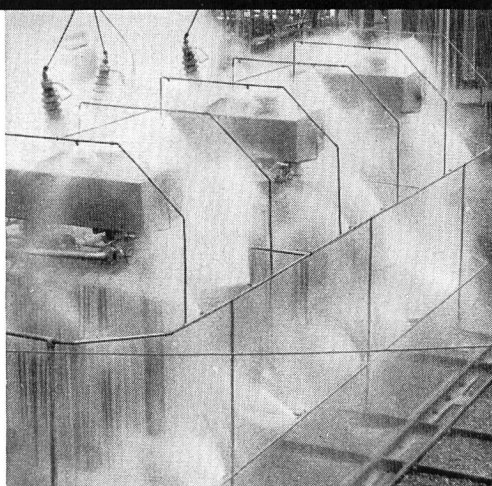
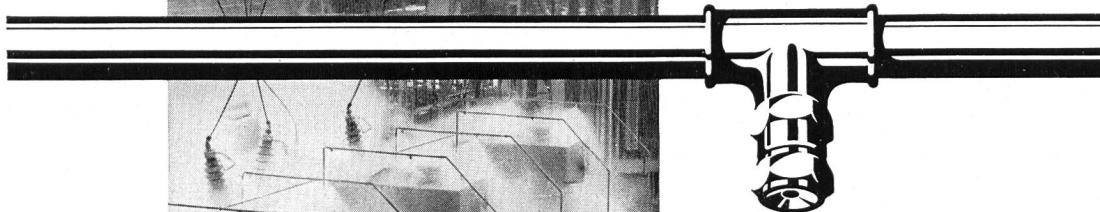
## Stationäre Löschanlagen

Wassernebel

Luftschaum

Kohlensäure

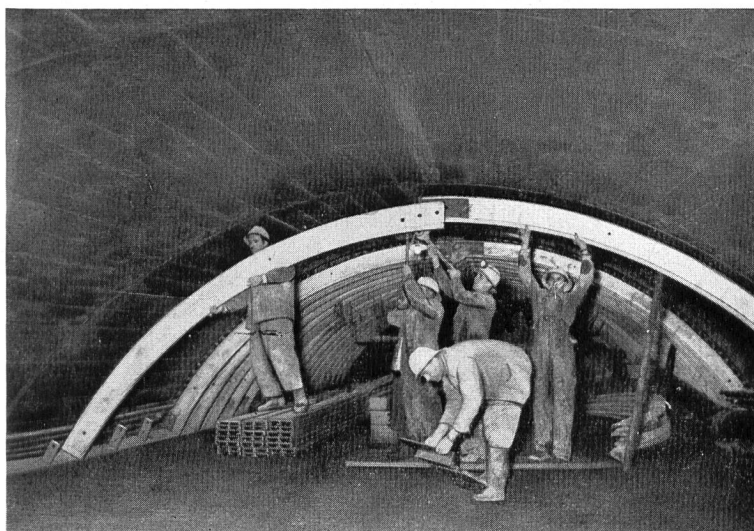
Pulver



**FEGA-WERK**

AG ZÜRICH SA

Albriederstrasse 190 Telefon (051) 52 00 77



**Alb. Aeberli**

Nach den guten Erfahrungen mit Leichtmetallschalungen beim Marmorerauerwerk wurden auch sämtliche Stollen der Bergeller Kraftwerke mit Leichtmetall geschalt. Leichtmetall-Schalungen sind wirtschaftlicher.

**Alb. Aeberli**

Konstruktionswerkstätte

Albisstraße 62, Zürich 38

Telephon (051) 45 13 28



Große Leistungen auf dem Gebiet  
der Schutz- und Imprägnierungsan-  
striche bei Wasser- und Kraftwerk-  
anlagen mit



Spezialschutz-  
und Unterwasserfarben

Für den Korrosionsschutz der  
Druckschächte Albigna und Forno  
(Ausmaß ca. 14 000 m<sup>2</sup>)  
der Bergeller Kraftwerke wurden

## IMERIT SPEZIALBITUMEN

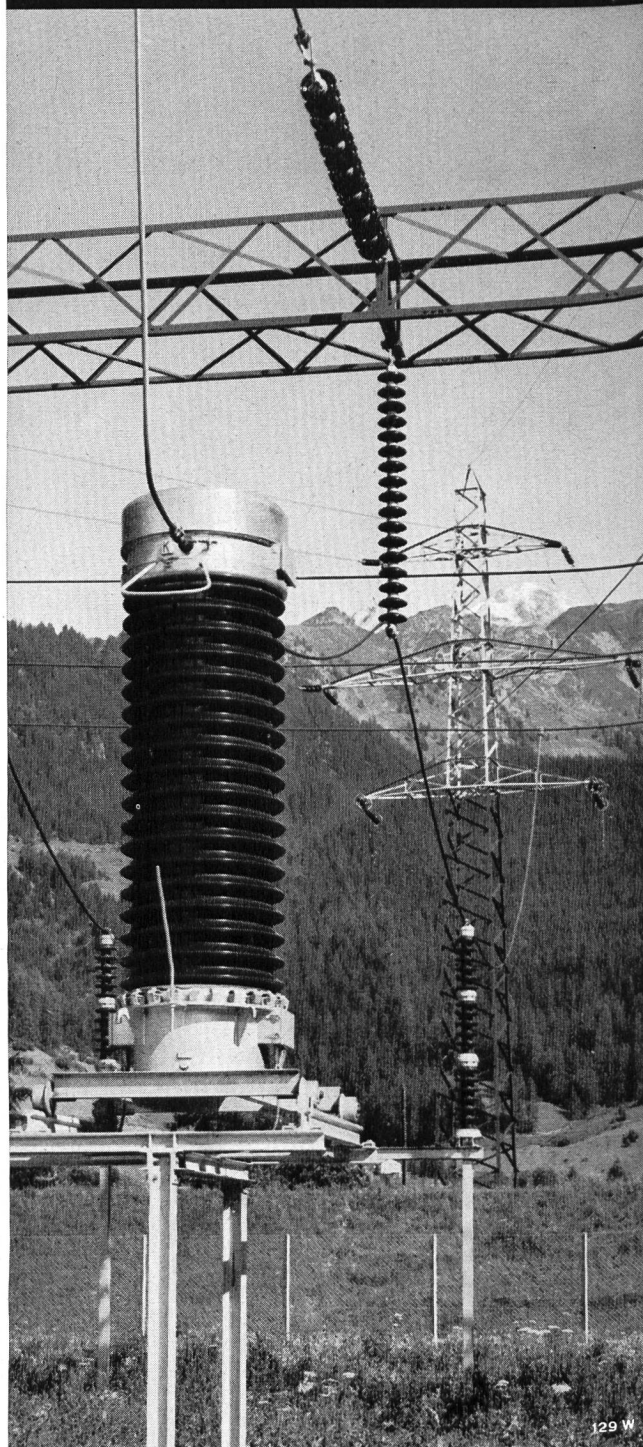
verwendet

## IMERIT AG WETZIKON-ZÜRICH

Fabrik für Spezialschutzfarben und -lacke  
Spezial-Unterwasserfarben

Telephon (051) 97 83 85 / 97 89 85

# HAEFELY



### Messwandler

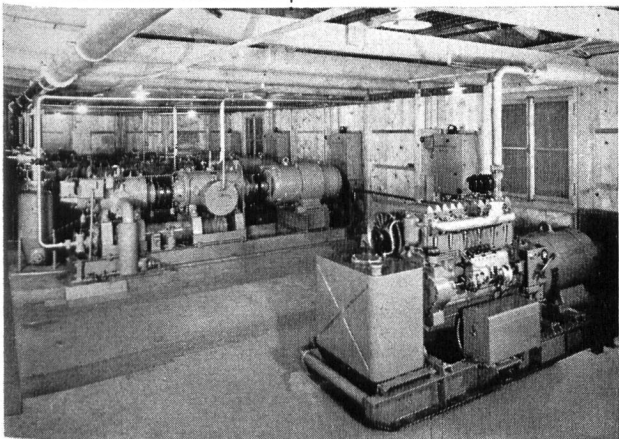
Strom- und Spannungswandler für Nennspannungen bis 380 kV  
**Messgruppen** (kombinierte Strom- und Spannungswandler).

Allein in der Schweiz sind mehr als 600 Haefely-Messgruppen  
in 150- und 220 kV Netzen in Betrieb.

**EMIL HAEFELY & CIE AG BASEL**

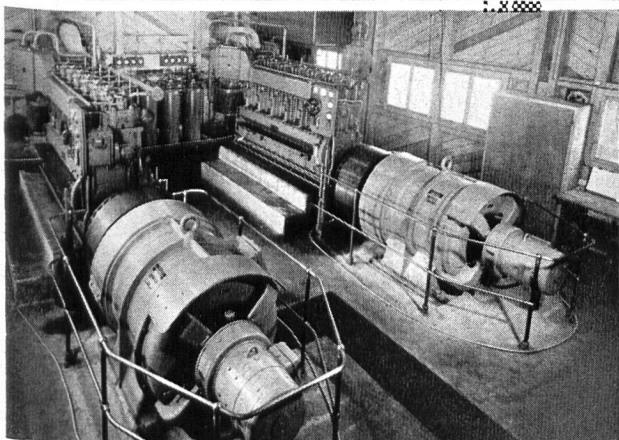


# SLM



## Baustromanlagen und Druckluftversorgungen für Grossbaustellen.

Die auf der Baustelle eingesetzten Stromerzeuger  
lassen sich nachher vorteilhaft im fertigen Objekt  
als **Notstromgruppen** einsetzen.



Schweizerische Lokomotiv- und Maschinenfabrik  
Winterthur

# FRO-Be Betonzusatz auch für Albigna



Staumauer Albigna, Bergeller Kraftwerke der Stadt Zürich, Stand Sommer 1958. Photo Rutz, St. Moritz

**FRIOPLAST und PLASTOCRETE für Löbbia,  
Zentrale und Wasserfassung (KW Bergell)**

**FRO-Be für die Grande Dixence, 2. Etappe**

**FRO-Be für Zervreila**

**FRO-Be für Zeuzier (KW Lienne)**

**FRO-Be für Moiry (KW Gougra)**

**FRIOPLAST für Sambuco (KW Maggia)**



**Kaspar Winkler+Co.**

FABRIK FÜR CHEMISCHE BAUSTOFFE - ZÜRICH 48 - (051) 54 77 33  
ST. GALLEN (071) 22 77 41 - BERN (031) 8 57 57 - LAUSANNE (021) 23 28 13