

Zeitschrift: Wasser- und Energiewirtschaft = Cours d'eau et énergie
Herausgeber: Schweizerischer Wasserwirtschaftsverband
Band: 51 (1959)
Heft: 6

Werbung

Nutzungsbedingungen

Die ETH-Bibliothek ist die Anbieterin der digitalisierten Zeitschriften auf E-Periodica. Sie besitzt keine Urheberrechte an den Zeitschriften und ist nicht verantwortlich für deren Inhalte. Die Rechte liegen in der Regel bei den Herausgebern beziehungsweise den externen Rechteinhabern. Das Veröffentlichen von Bildern in Print- und Online-Publikationen sowie auf Social Media-Kanälen oder Webseiten ist nur mit vorheriger Genehmigung der Rechteinhaber erlaubt. [Mehr erfahren](#)

Conditions d'utilisation

L'ETH Library est le fournisseur des revues numérisées. Elle ne détient aucun droit d'auteur sur les revues et n'est pas responsable de leur contenu. En règle générale, les droits sont détenus par les éditeurs ou les détenteurs de droits externes. La reproduction d'images dans des publications imprimées ou en ligne ainsi que sur des canaux de médias sociaux ou des sites web n'est autorisée qu'avec l'accord préalable des détenteurs des droits. [En savoir plus](#)

Terms of use

The ETH Library is the provider of the digitised journals. It does not own any copyrights to the journals and is not responsible for their content. The rights usually lie with the publishers or the external rights holders. Publishing images in print and online publications, as well as on social media channels or websites, is only permitted with the prior consent of the rights holders. [Find out more](#)

Download PDF: 19.02.2026

ETH-Bibliothek Zürich, E-Periodica, <https://www.e-periodica.ch>

Stromwandler Spannungswandler

(Induktiv und kapazitiv)

für 52 ... 420 kV

Sprecher & Schuh Messwandler haben sich auf allen Erdteilen unter den schwierigsten Betriebsverhältnissen bewährt.

Ausser zahlreichen Strom- und Spannungswandlern für 45 ... 220 kV, haben wir bis heute mehr als 50 Stromwandler für 380 kV, zum Teil mit kapazitiver Spannungsmesseinrichtung, für Finnland, Schweden und die Schweiz geliefert oder in Auftrag.

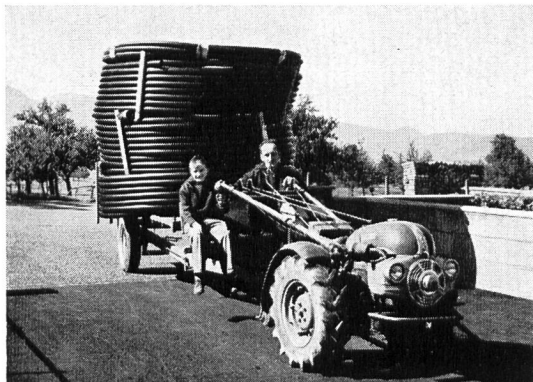
◀ Stromwandler WIF 116, 400 kV
mit kapazitiver Spannungsmesseinrichtung.
Schaltstation Pikkarala (Finnland)

AARAU

Wir fabrizieren Rohre aus PVC und Poly-
äthylen (hart und weich) bis 160 mm Durch-
messer für Industrie, Baugewerbe und
Landwirtschaft. Bitte verlangen Sie Pro-
spekte. Fachleute stehen Ihnen
zur Verfügung

Gerodur AG Kunststoffwerk
Kaltbrunn SG Telephon 055 / 3 65 22

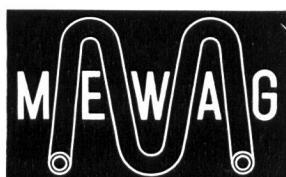
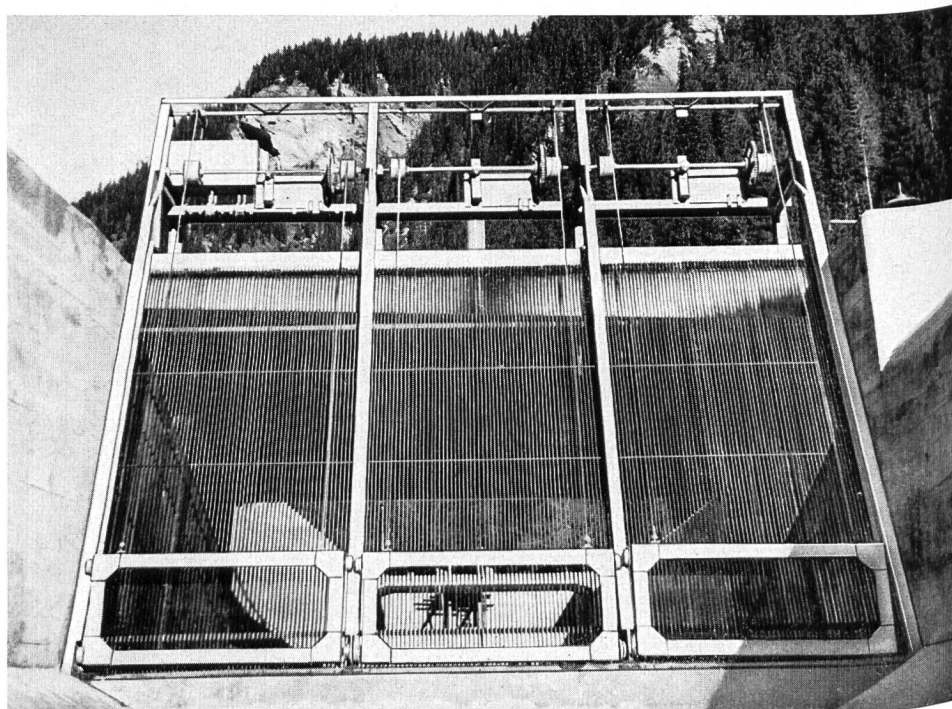
Gerodur-Rohre haben sich durchgesetzt



**3teilige
Rechenreinigungsmaschine
für die Entsandungsanlage
Safien-Platz der**

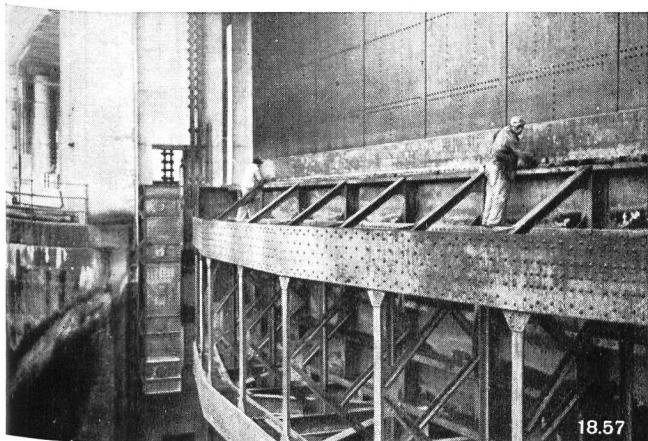
Kraftwerke Zervreila AG

projektiert und geliefert durch



**MEWAG
Maschinen- und Metallwarenfabrik AG
Wasen i. E.**

Telephon (034) 4 36 05



Kraftwerk Ryburg-Schwörstadt, Schütze 3, im Jahre 1942
mit IMERIT behandelt

Große Leistungen auf dem Gebiet der

Schutz- und Imprägnierungsanstriche

bei Wasser- und Kraftwerkanlagen mit
IMERIT-Spezialschutz- und Unterwasserfarben.

Für die

Kaltmetallisierung

verwendet man

IMERIT-PLASTIC-METAL

die Zinkstaubfarbe mit den
hervorragenden Eigenschaften.

Korrosionsschutzarbeiten im Wasserbau sind Ver-
trauenssache, darum zur Fachfirma.



IMERIT AG Wetzikon-Zürich
Fabrik für Spezialschutzfarben und -lacke
Spezial-Unterwasserfarben
Telefon (051) 97 83 85/ 97 89 85



Teilansicht unserer Abteilung Re-Raffination

10000 Franken

eingespart

dank Re-Raffination von Altöl!

Ein Großbetrieb der Getränkebranche — einer
von vielen Kunden unseres Re-Raffinationswerkes
— schreibt:

«Wir verwenden seit 1951 in unserem Wagenpark
laufend re-raffinierte Altöle. Bis jetzt haben wir
über 7500 kg Altöl wieder verwenden können
und **damit mehr als Fr. 10 000.—** eingespart.

Das Mißtrauen, das seitens unseres Fahrpersonals
dem Re-Raffinat gegenüber bestand, ist voll-
ständig verschwunden. Wir schätzen die stets
gleichbleibende Qualität und können das Öl
100prozentig in allen Fahrzeugen, vom schweren
Saurerlastwagen bis zum Personenwagen, ver-
wenden.

Wir sind dazu übergegangen, auch Kompres-
soren- und Kühlmaschinenöle der Wiederver-
wendung zuzuführen.»

Solche Einsparungen sind jedem Unternehmen
möglich, das Altöle sammelt und uns zur Re-
Raffination einschickt. Auch Ihnen!

Verlangen Sie Dokumentation und Angebot.

ADOLF SCHMIDS ERBEN AG BERN

Telephon (031) 2 78 44

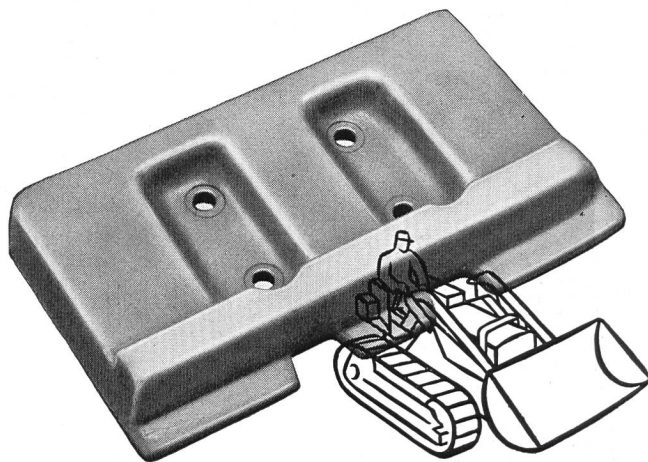


GUNIT und SPRITZBETON
mit modernsten Spezialmaschinen
20 JAHRE PRAKTISCHE ERFAHRUNG

E. LAICH

LOCARNO (TI)
SION (VS)
ZILLIS (GR)

RAUPENKETTEN

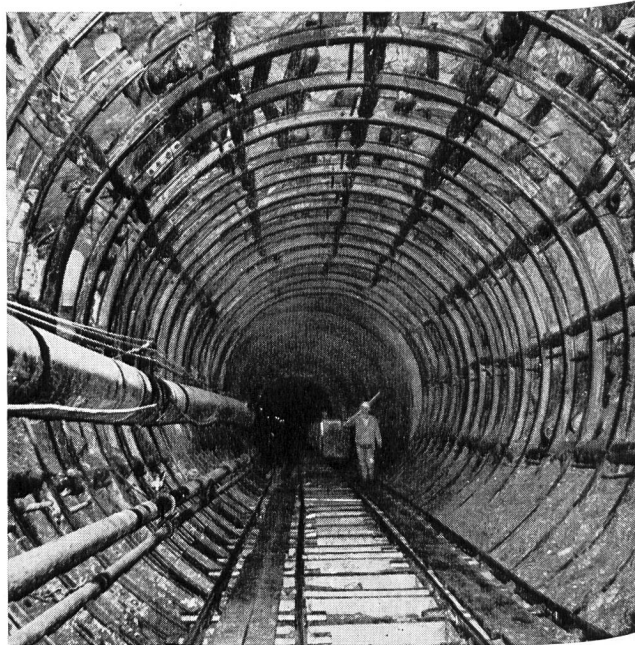


Bodenplatten, Kettenglieder, Tragrollen
und Laufrollen aus gesenkgeschmiedetem
Mangan-Vanadium-Spezialstahl

für alle Raupenfahrzeuge

ab Lager lieferbar. Tel. (051) 83 62 10

SIEBAG AG GLATTBRUGG



Entreprise de Travaux Publics
Pierre **CHAPUISAT**, ingénieur

TOUS TRAVAUX SOUTERRAINS

LAUSANNE MARTIGNY

Druck- leitungen

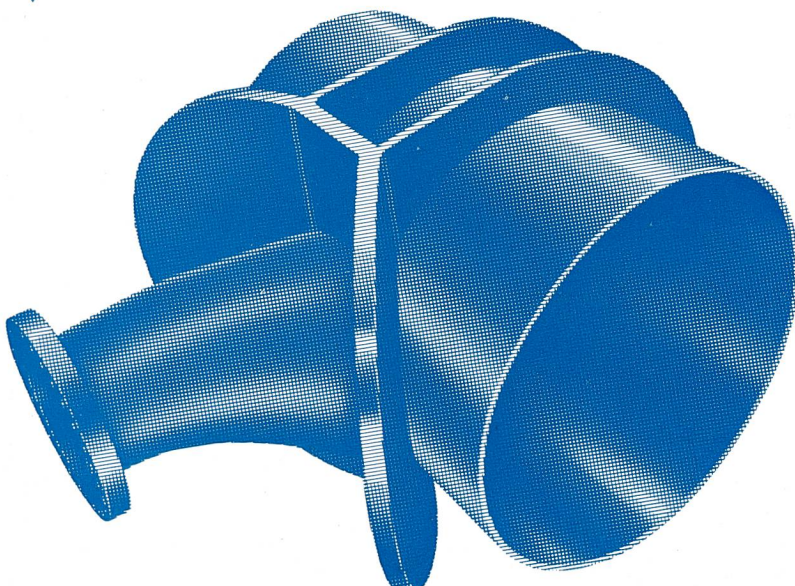
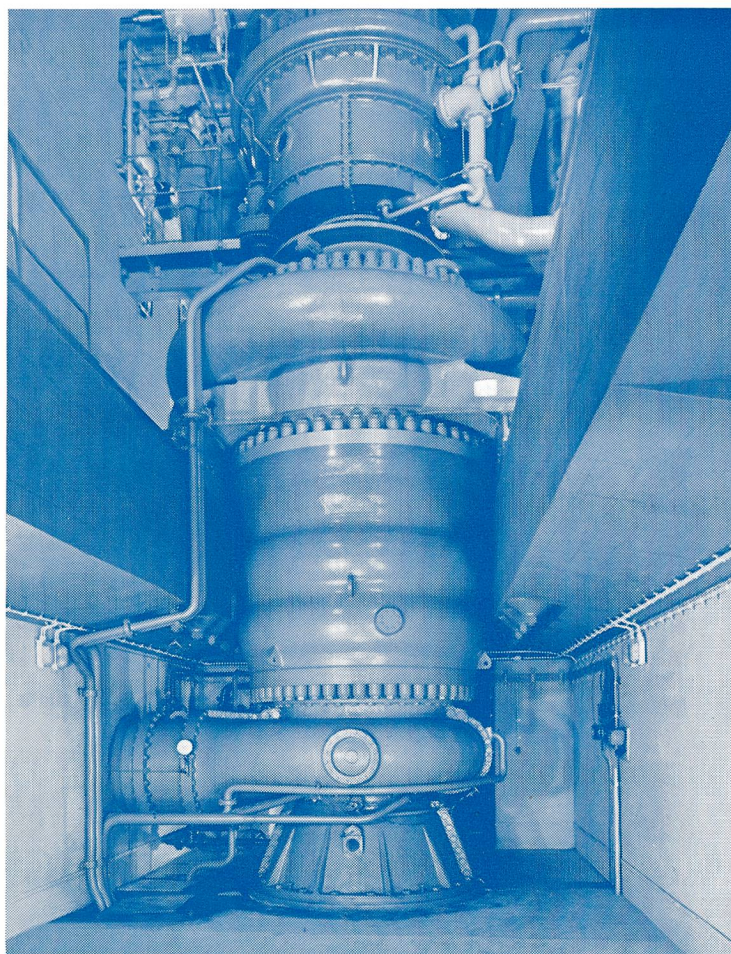
Speicher- pumpen

für Wasserkraftwerke

Sulzer-Speicherpumpe in der Zentrale
Lünersee der Voralberger Illwerke AG
Fördermenge 3730 l/s Förderhöhe 971 m
Leistungsbedarf 55 500 PS

Abzweigrohr mit
Sulzer-Verstärkungskragen

Lichte Weiten 2800/900 mm
Betriebsdruck 82 kg/cm²



1834—1959

125 Jahre

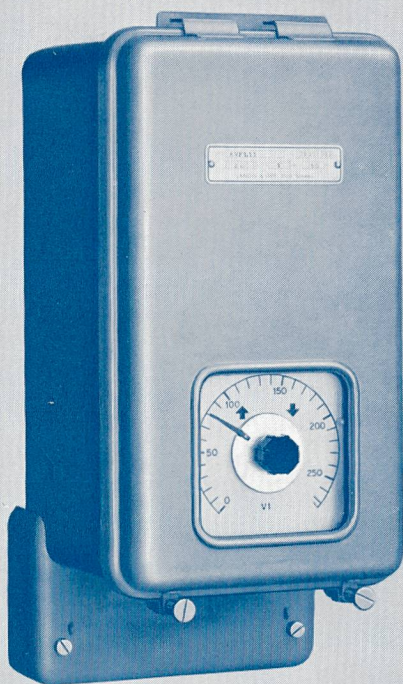
SULZER

Gebrüder Sulzer, Aktiengesellschaft
Winterthur, Schweiz

MESSEN

STEUERN

REGELN



VARIOPONT, Universal-Regler

Elektrische, elektronische
und thermische
Steuerungen, Regelungen
und Messungen

mit zuverlässigen
LG-Apparaten

LANDIS & GYR AG. ZUG

Wir sind Ihnen gerne bei der Lösung
Ihrer Automatik-Probleme behilflich