

Zeitschrift: Wasser- und Energiewirtschaft = Cours d'eau et énergie
Herausgeber: Schweizerischer Wasserwirtschaftsverband
Band: 51 (1959)
Heft: 6

Werbung

Nutzungsbedingungen

Die ETH-Bibliothek ist die Anbieterin der digitalisierten Zeitschriften auf E-Periodica. Sie besitzt keine Urheberrechte an den Zeitschriften und ist nicht verantwortlich für deren Inhalte. Die Rechte liegen in der Regel bei den Herausgebern beziehungsweise den externen Rechteinhabern. Das Veröffentlichen von Bildern in Print- und Online-Publikationen sowie auf Social Media-Kanälen oder Webseiten ist nur mit vorheriger Genehmigung der Rechteinhaber erlaubt. [Mehr erfahren](#)

Conditions d'utilisation

L'ETH Library est le fournisseur des revues numérisées. Elle ne détient aucun droit d'auteur sur les revues et n'est pas responsable de leur contenu. En règle générale, les droits sont détenus par les éditeurs ou les détenteurs de droits externes. La reproduction d'images dans des publications imprimées ou en ligne ainsi que sur des canaux de médias sociaux ou des sites web n'est autorisée qu'avec l'accord préalable des détenteurs des droits. [En savoir plus](#)

Terms of use

The ETH Library is the provider of the digitised journals. It does not own any copyrights to the journals and is not responsible for their content. The rights usually lie with the publishers or the external rights holders. Publishing images in print and online publications, as well as on social media channels or websites, is only permitted with the prior consent of the rights holders. [Find out more](#)

Download PDF: 19.04.2026

ETH-Bibliothek Zürich, E-Periodica, <https://www.e-periodica.ch>

Betonzusätze für hohe Ansprüche



Barra Betonzusätze: ein Begriff

MEYNADIER + CIE AG

Zürich
051/52 22 11

Bern
031/2 90 51

Luzern
041/2 01 05

Lausanne
021/23 13 44

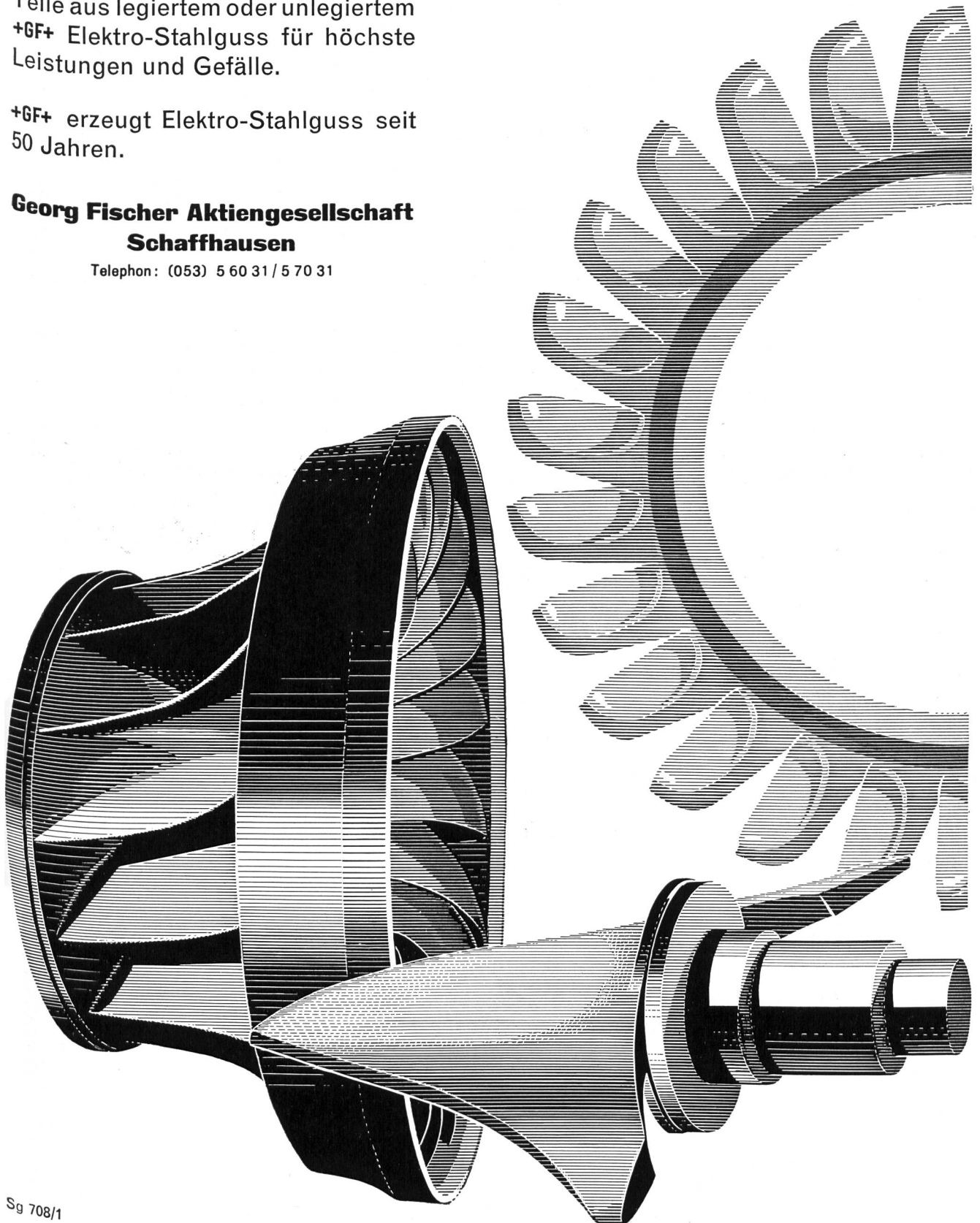
+GF+ - die Stahlgießerei für Wasserturbinenteile

Wir liefern den Turbinenbauern Pelton- und Francisträder, Kaplanschaufeln sowie andere hochbeanspruchte Teile aus legiertem oder unlegiertem +GF+ Elektro-Stahlguss für höchste Leistungen und Gefälle.

+GF+ erzeugt Elektro-Stahlguss seit 50 Jahren.

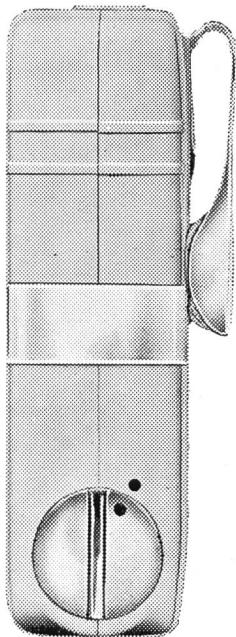
**Georg Fischer Aktiengesellschaft
Schaffhausen**

Telephon: (053) 5 60 31 / 5 70 31



einundzwanzig zweiundzwanzig dreiundzwanzig

Innert einigen Sekunden wird der vielgesuchte Ingenieur oder Bauführer erreicht, gleich wo er sich im grossen, weitverzweigten Betrieb oder Baugelände auch aufhält, also vor allem dort, wo optische und akustische Meldezeichen versagen. Leisten auch Sie sich die grossen Vorzüge der



drahtlosen Personen- Suchanlage Hasler

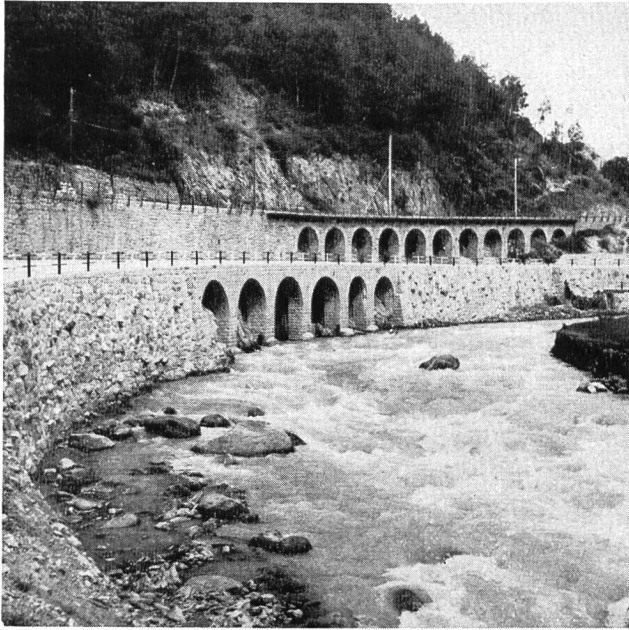
Befassen Sie sich mit dem Gedanken einer neuzeitlichen Suchanlage oder soll eine bestehende Anlage mit dem heutigen Stand der Technik in Einklang gebracht werden, verlangen Sie unsere Beratung und die Vorführung bestehender Hasler-Anlagen.



Der Empfänger der drahtlosen Personensuchanlage Hasler in natürlicher Grösse.

Hasler^{AG}Bern

Bern, Belpstrasse 23, T 031/641111
mit Zweigniederlassung in Zürich,
Stampfenbachstrasse 63, T 051/261600
Pikettstelle Basel,
Sempacherstrasse 57, T 061/354555



Stuag

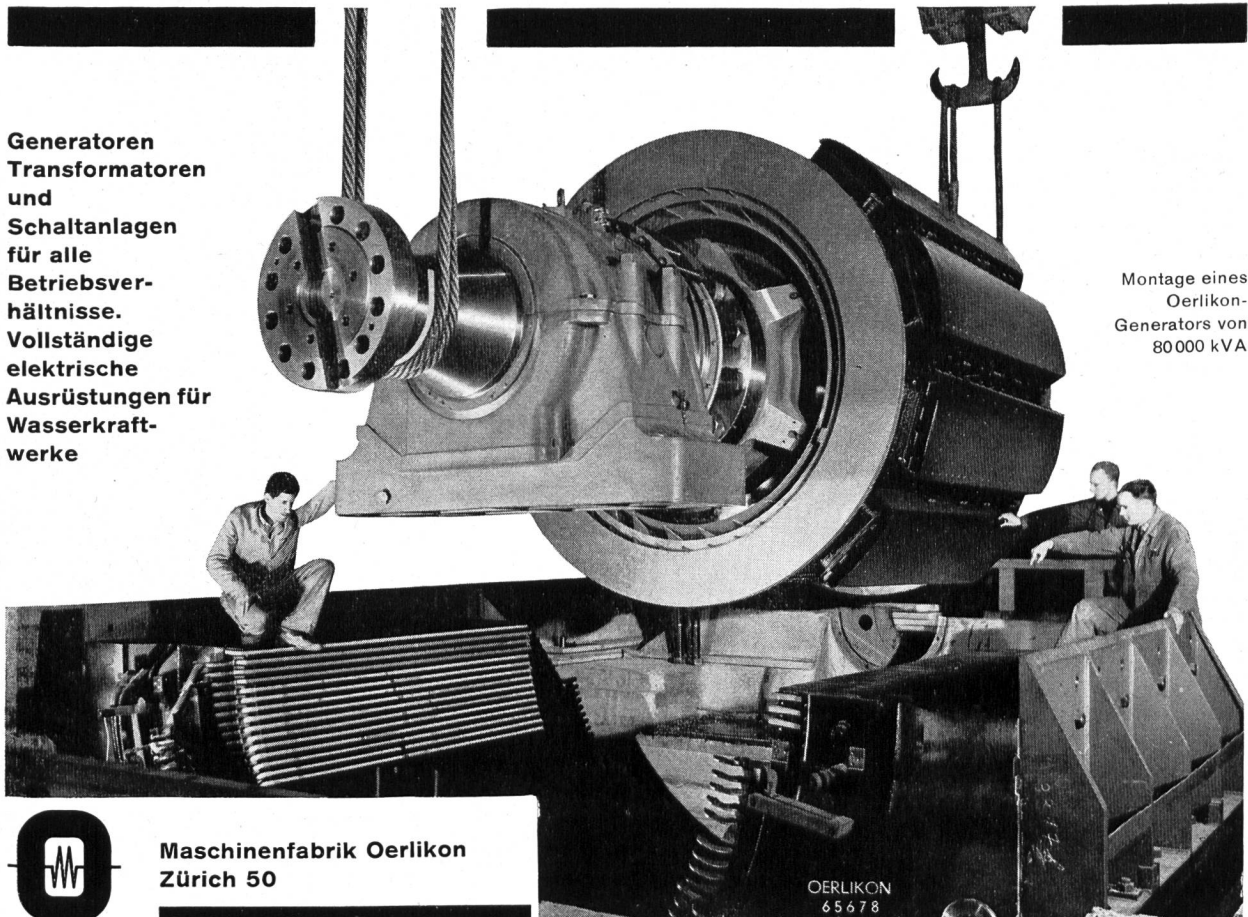
*Schweizerische Straßenbau- und
Tiefbau-Unternehmung AG*

gegründet 1912

Filialen in der ganzen Schweiz

**Generatoren
Transformatoren
und
Schaltanlagen
für alle
Betriebsver-
hältnisse.
Vollständige
elektrische
Ausrüstungen für
Wasserkraft-
werke**

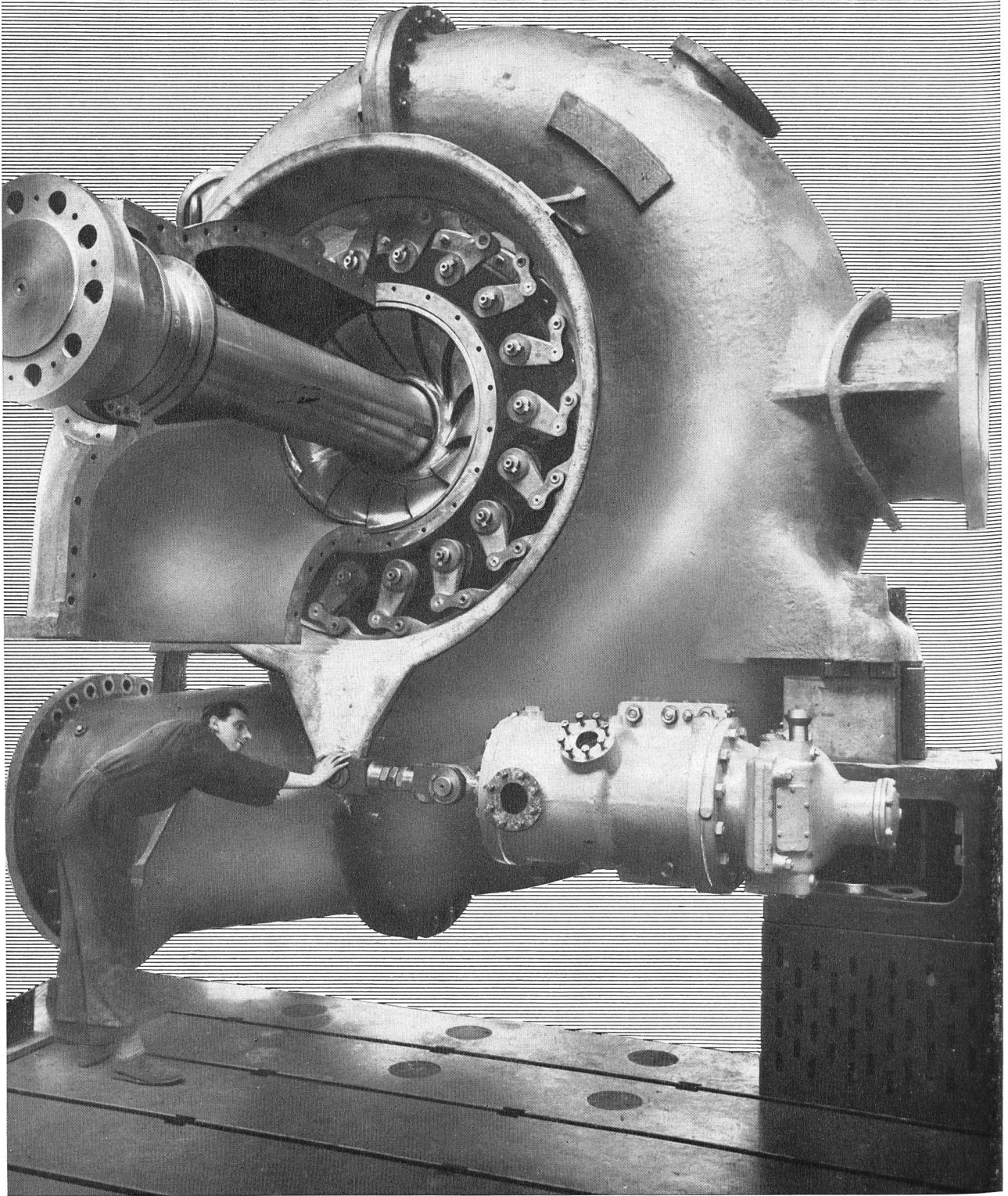
Montage eines
Oerlikon-
Generators von
80000 kVA



**Maschinenfabrik Oerlikon
Zürich 50**

OERLIKON
65678

CHARMILLES



TURBINES HYDRAULIQUES

ATELIERS DES CHARMILLES S. A., GENÈVE