

Zeitschrift: Wasser- und Energiewirtschaft = Cours d'eau et énergie
Herausgeber: Schweizerischer Wasserwirtschaftsverband
Band: 51 (1959)
Heft: 4

Werbung

Nutzungsbedingungen

Die ETH-Bibliothek ist die Anbieterin der digitalisierten Zeitschriften auf E-Periodica. Sie besitzt keine Urheberrechte an den Zeitschriften und ist nicht verantwortlich für deren Inhalte. Die Rechte liegen in der Regel bei den Herausgebern beziehungsweise den externen Rechteinhabern. Das Veröffentlichen von Bildern in Print- und Online-Publikationen sowie auf Social Media-Kanälen oder Webseiten ist nur mit vorheriger Genehmigung der Rechteinhaber erlaubt. [Mehr erfahren](#)

Conditions d'utilisation

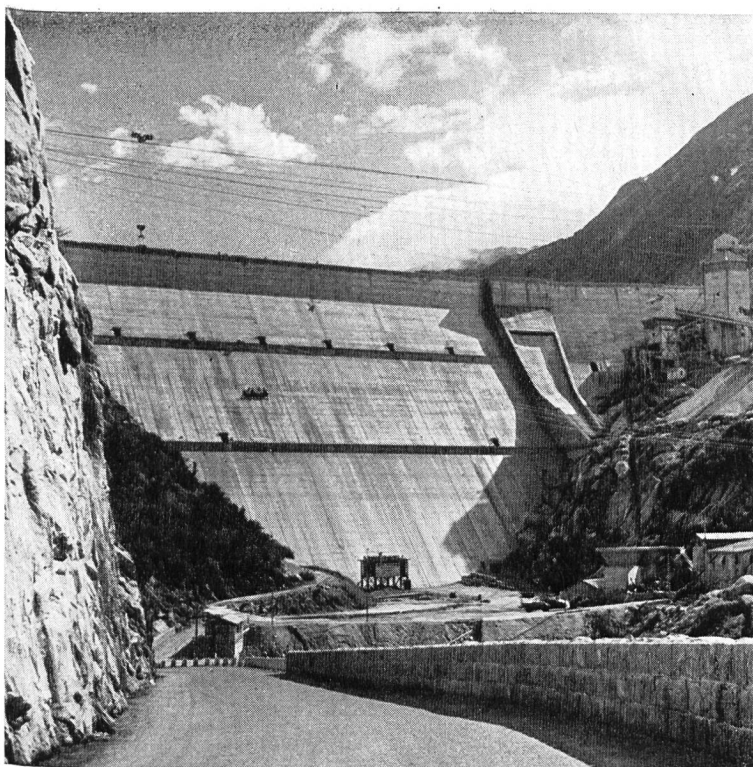
L'ETH Library est le fournisseur des revues numérisées. Elle ne détient aucun droit d'auteur sur les revues et n'est pas responsable de leur contenu. En règle générale, les droits sont détenus par les éditeurs ou les détenteurs de droits externes. La reproduction d'images dans des publications imprimées ou en ligne ainsi que sur des canaux de médias sociaux ou des sites web n'est autorisée qu'avec l'accord préalable des détenteurs des droits. [En savoir plus](#)

Terms of use

The ETH Library is the provider of the digitised journals. It does not own any copyrights to the journals and is not responsible for their content. The rights usually lie with the publishers or the external rights holders. Publishing images in print and online publications, as well as on social media channels or websites, is only permitted with the prior consent of the rights holders. [Find out more](#)

Download PDF: 19.02.2026

ETH-Bibliothek Zürich, E-Periodica, <https://www.e-periodica.ch>



Kraftwerke Oberhasli AG Innerkirchen
Staumauer Räterichsboden 1948—1950

Stollenbau Brückenbau
Staumauern Industriebau
Zentralen Pfählungen
Wasserbau Silos
Spannbeton

Ed. Züblin

& Cie. AG

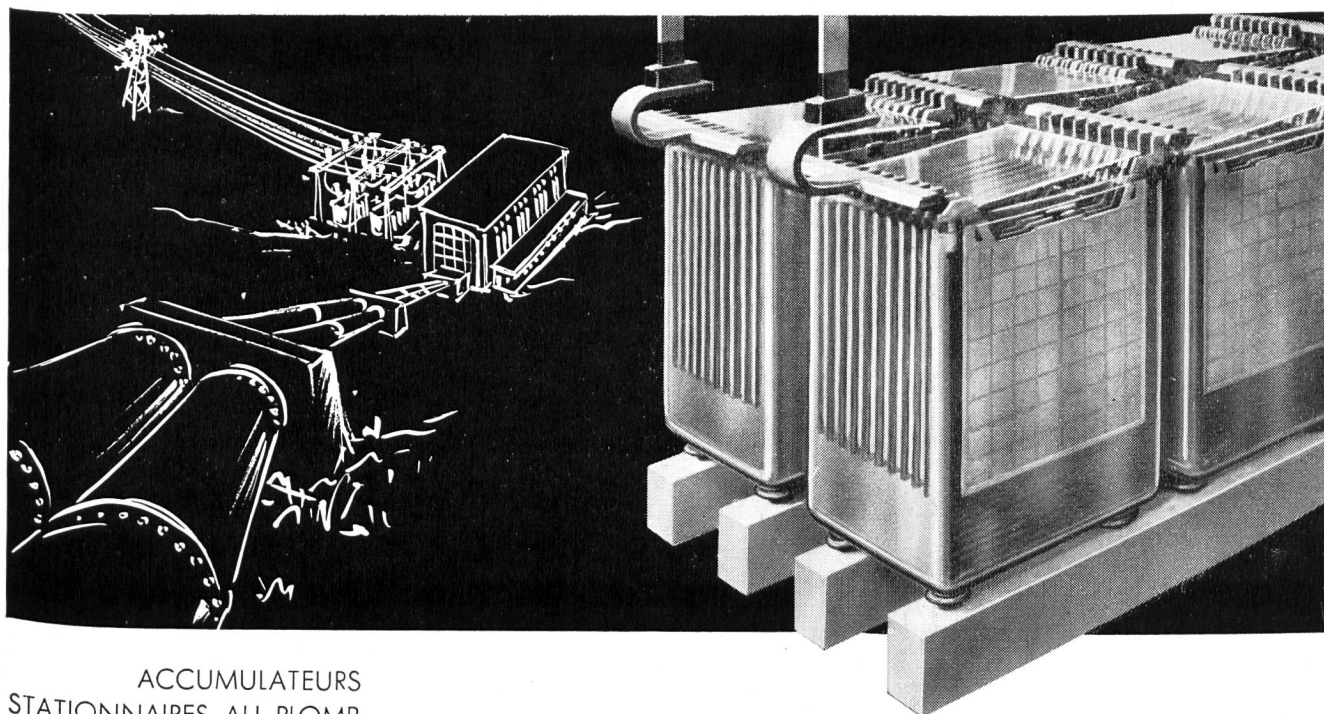
Hoch- und Tiefbau

Zürich



Basel

Sitten – Lausanne – Lugano – MuttENZ – Chur



ACCUMULATEURS
STATIONNAIRES AU PLOMB
pour centrales électriques,
centraux téléphoniques, etc.

STATIONÄRE
BLEI-AKKUMULATOREN
für Elektrizitätswerke,
Telefonzentralen, usw.

LECLANCHÉ SA

YVERDON



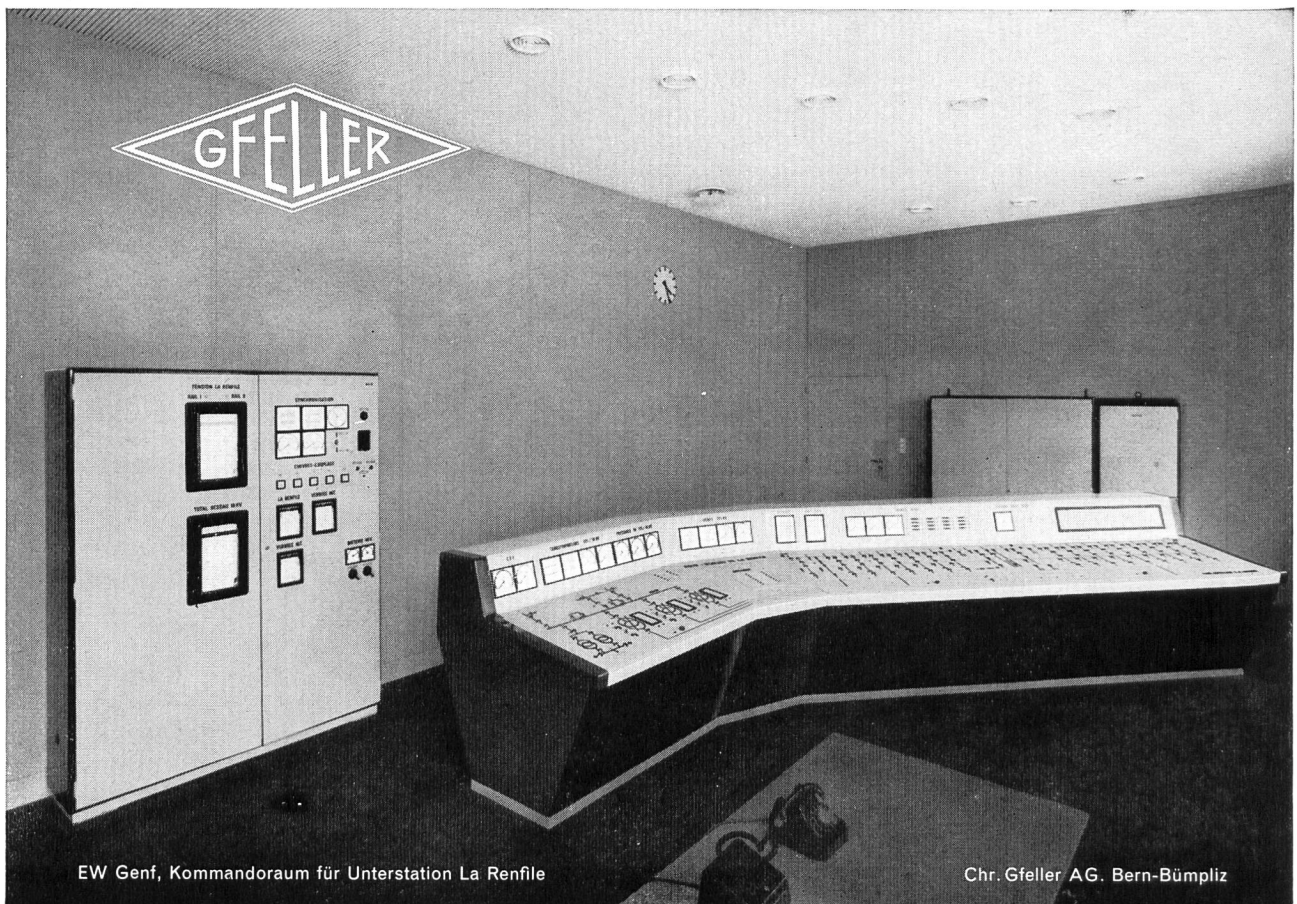
leistungsfähig
zuverlässig
preiswert
formschön
einfach
bewährt
robust
modern

✚ Patente, DRGM

Bild
Maschine für eine
Kanalbreite von 7,5 m
und eine Kanaltiefe von
5,5 m
Ständerhöhe nur 2,0 m

Automatische Rechenputzanlagen
Kanalrechen in Spezialprofilstäben
Kanal-Schützen und -Schieber

V. Fäh
mech. Werkstätte
Glarus
Telephon (058) 5 17 86



EW Genf, Kommandoraum für Unterstation La Renfile

Chr. Gfeller AG, Bern-Bümpliz

- Stollen- und Tunnelbau
- Straßen- und Brückenbau
- Wasserbau
- Eisenbeton
- Hochbauten

EMIL BAUMANN AG

INGENIEURE UND BAUUNTERNEHMUNG

ALTDORF / URI

SPITALPLATZ / TELEPHON (044) 2 10 52 - 54

Zweigniederlassungen:

- **SION VS**
Rue de la Dixence / Tel. (027) 2 36 31
- **ILANZ GR**
Bahnhofstraße 88 / Tel. (086) 7 17 24

Sorgfältig kultivierte

**junge Waldbäume
Wildsträucher
Blütensträucher
Decksträucher
Heckenpflanzen**

für

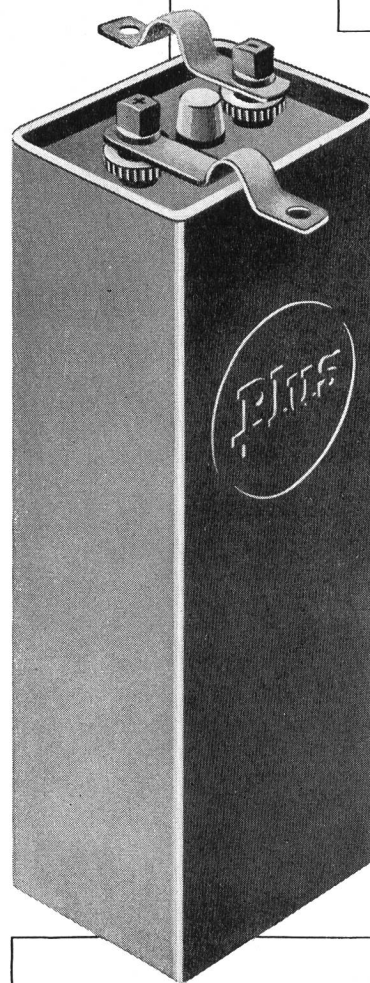
**Verbauungen
Schutzpflanzungen
gegen Wind, Sicht
und Zutritt**

liefere ich rasch und zuverlässig zu vorteilhaften Bedingungen

Verlangen Sie meine Preisliste «GV» oder geben Sie meine Adresse Ihrem Gärtner an.



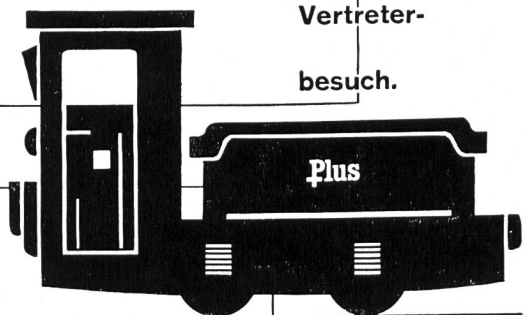
FRITZ STÄMPFLI
Baumschule Schüpfen BE
Telephon 031 / 67 81 39



In Elektro-
fahrzeugen
aller Art
haben sich
unsere

Plus-
Traktions-
Batterien
aufs beste
bewährt.

Unser Service
bürgt für
einwandfreien
Betrieb.
Verlangen Sie
Referenzen und
Vertreter-
besuch.



Frid. Müller

Plus

Plus AG
Accumulatoren &
elektr. Apparate
Basel 6
Mühlegraben 3
Telephon
061 / 23 79 18



-Elektro- werkzeuge

für Turbinenrevisionen, allgemeine Werkstatt- und andere Arbeiten

Universalmaschinen mit biegsamer Welle und Getriebe für verschiedene Drehzahlen: ROTOFIX, ROTOFERA, ROTAR

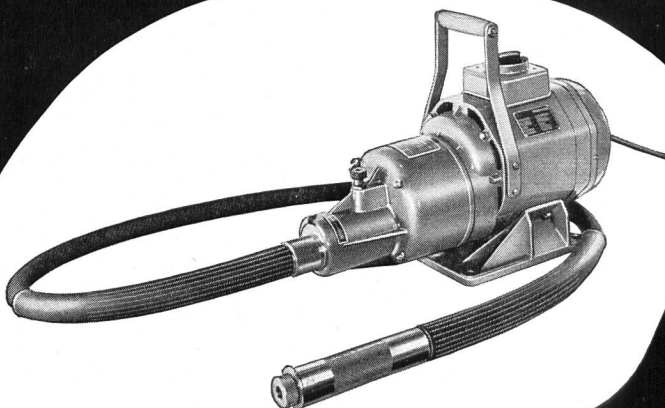
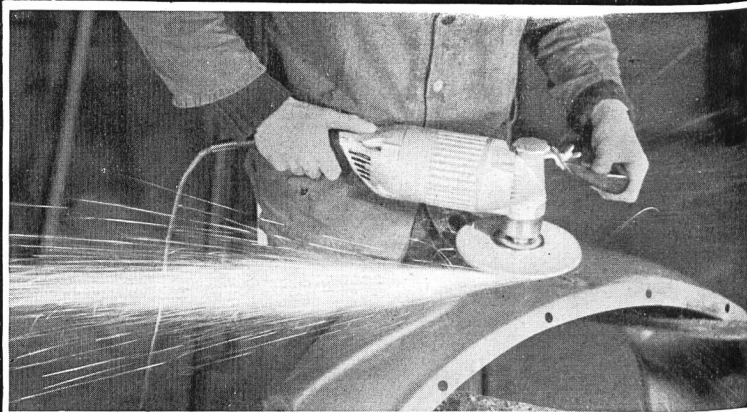
Stufenlos regulierbare Maschine ROTOVAR mit zwei biegsamen Wellen

Drehstrom- und Universal-Winkel- und Geradeschleifer

Verlangen Sie Prospekte und Preislisten

OTTO SUHNER AG
BRUGG Telefon (056) 4 14 22

Fabrik für Elektrowerkzeuge und biegsame Wellen



für jedes Gestein

COURVOISIER & CO. A.G.

BIEL

TEL. (032) 2 33 38

SOCAL S.A.

ERDÖLPRODUKTE

Hauptsitz: **Lausanne**, 12, rue Etraz, Tel. (021) 22 27 46

Alleinvertretung der

«**PURFINA**»-

TRANSFORMATORENÖLE

TURBINENÖLE

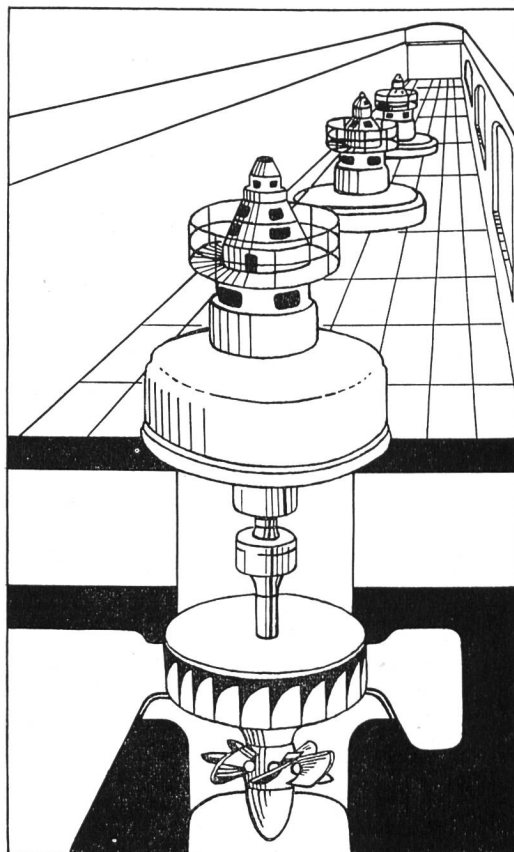
DIESELMOTORENÖLE

SPEZIALÖLE UND FETTE

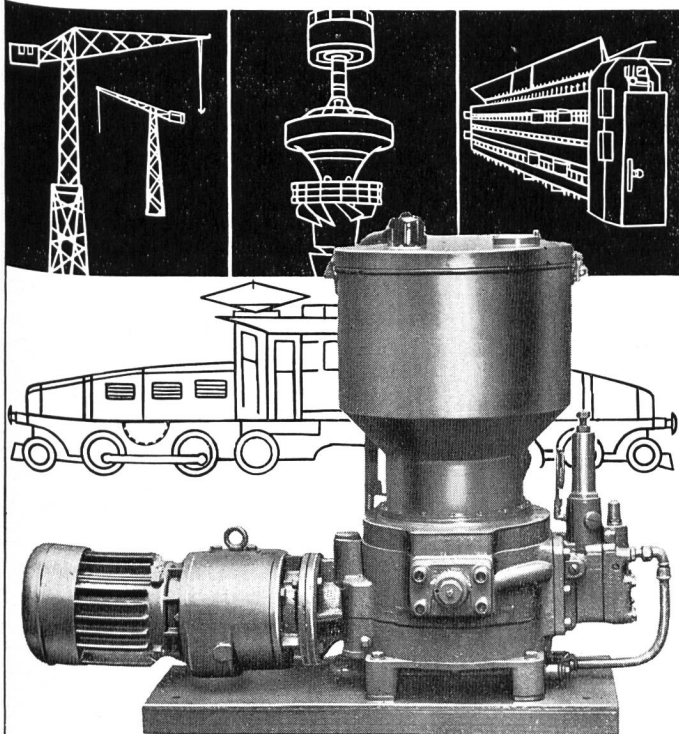
TREIB- UND BRENNSTOFFE



Unsere Ingenieure beraten Sie gerne



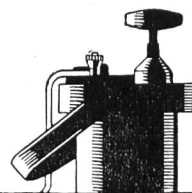
HELIOS-ZENTRALSCHMIERUNG



FRANZ GYSI SUHR-AARAU

AKTIENGESELLSCHAFT · TELEPHON (064) 2 39 66

Schaffler's
Elektr.
Zünder,
Zündmaschinen,
Meß- und
Prüfgeräte



ZURIMEX AG

ZUG, ALPENSTRASSE 16
TEL. (042) 4 38 22 - 4 38 23

Stellenausschreibung

Bei der **Aargauischen Baudirektion** ist die Stelle des

Vorstehers des Wasserbau- und Wasserwirtschaftsamtes

neu zu besetzen.

Erfordernisse: Bauingenieur mit abgeschlossener Hochschulbildung und Fähigkeit zur selbständigen Leitung eines technischen Amtes. Erwünscht ist praktische Erfahrung im Wasserbau.

Das Tätigkeitsgebiet umfaßt im Wasserbau die Fluß- und Bachkorrekturen und den Gewässerunterhalt und wasserwirtschaftlich die Aufsicht über Bau und Betrieb der Kraftwerke, die Bearbeitung von Schiffs-fahrtsfragen usw. Dementsprechend wird auch Ver- ständnis für wasserrechtliche Fragen und Verhand- lungsgeschick erwartet.

Die Besoldung beträgt zurzeit einschließlich Teue- rungszulage Fr. 19 400.— bis Fr. 23 100.—.

Handschriftliche Anmeldung mit Lebenslauf (Geburts- datum, Heimat- und Wohnort, Zivilstand, militärische Einteilung, Bildungsgang, bisherige praktische Tätig- keit usw.) bis zum 31. Mai an die aargauische Bau- direktion.

Aarau, den 8. April 1959.

Aarg. Baudirektion



Entreprise de Travaux Publics

Pierre **CHAPUISAT**, ingénieur

TOUS TRAVAUX SOUTERRAINS

LAUSANNE MARTIGNY

Mehr als 5 Milliarden Franken

beträgt die Bausumme der in der Schweiz im Werden begriffenen Wasser- kraftwerke. Durch Inserate in der «**Wasser- und Energiewirtschaft**», dem offi- ziellen Organ des Schweiz. Wasserwirtschaftsverbandes, erreichen Sie die Kreise, welche die Bauaufträge zu vergeben haben.

Inseraten-Regie: **GUGGENBÜHL & HUBER VERLAG** Hirschengraben 20 Zürich



SIEBAG-LOCHBLECHE

für Vibratoren + Sortiertrommeln

Hochwertiger Spezialstahl für stärkste Beanspru- chung. Längste Gebrauchsdauer. Alle Lochungen. Verlangen Sie unseren interessanten Prospekt.

Telephon (051) 93 62 10

SIEBAG AG GLATTBRUGG

An aerial photograph of a large-scale industrial construction project, likely a hydroelectric power plant. The image shows several massive, circular concrete structures, possibly penstocks or turbine housings, arranged in a radial pattern. Scaffolding and construction equipment are visible around these structures. The overall scene is one of intense industrial activity.

Electricité de France

2 turbines Francis de 114 300 ch chacune, sous une chute de 124,5 m, vitesse 214 t/min, en montage à la Centrale de

Serre-Ponçon

vevey

Ateliers de Constructions Mécaniques de Vevey S.A.
Vevey/Suisse

en collaboration avec nos licenciés en France:
Cie des Ateliers et Forges de la Loire, St-Chamond (Loire)

SULZER

Druckleitungen für hydraulische Kraftwerke

Herstellung und Montage
vollständiger
Druckleitungsanlagen:

Stollenleitungen

Verteilleitungen

Abzweigrohre
mit Verstärkungskragen

Druckschacht-Panzerungen

Wasserschloß-Auskleidungen

usw.

Abzweigrohre mit Kragenverstärkung
von Gebrüder Sulzer entwickelt und
vor 30 Jahren erstmals ausgeführt

81706

GEBRÜDER SULZER, AKTIENGESELLSCHAFT, WINTERTHUR, SCHWEIZ