

Zeitschrift: Wasser- und Energiewirtschaft = Cours d'eau et énergie
Herausgeber: Schweizerischer Wasserwirtschaftsverband
Band: 51 (1959)
Heft: 4

Werbung

Nutzungsbedingungen

Die ETH-Bibliothek ist die Anbieterin der digitalisierten Zeitschriften auf E-Periodica. Sie besitzt keine Urheberrechte an den Zeitschriften und ist nicht verantwortlich für deren Inhalte. Die Rechte liegen in der Regel bei den Herausgebern beziehungsweise den externen Rechteinhabern. Das Veröffentlichen von Bildern in Print- und Online-Publikationen sowie auf Social Media-Kanälen oder Webseiten ist nur mit vorheriger Genehmigung der Rechteinhaber erlaubt. [Mehr erfahren](#)

Conditions d'utilisation

L'ETH Library est le fournisseur des revues numérisées. Elle ne détient aucun droit d'auteur sur les revues et n'est pas responsable de leur contenu. En règle générale, les droits sont détenus par les éditeurs ou les détenteurs de droits externes. La reproduction d'images dans des publications imprimées ou en ligne ainsi que sur des canaux de médias sociaux ou des sites web n'est autorisée qu'avec l'accord préalable des détenteurs des droits. [En savoir plus](#)

Terms of use

The ETH Library is the provider of the digitised journals. It does not own any copyrights to the journals and is not responsible for their content. The rights usually lie with the publishers or the external rights holders. Publishing images in print and online publications, as well as on social media channels or websites, is only permitted with the prior consent of the rights holders. [Find out more](#)

Download PDF: 18.02.2026

ETH-Bibliothek Zürich, E-Periodica, <https://www.e-periodica.ch>

Betonzusätze für hohe Ansprüche



Barra Betonzusätze: ein Begriff

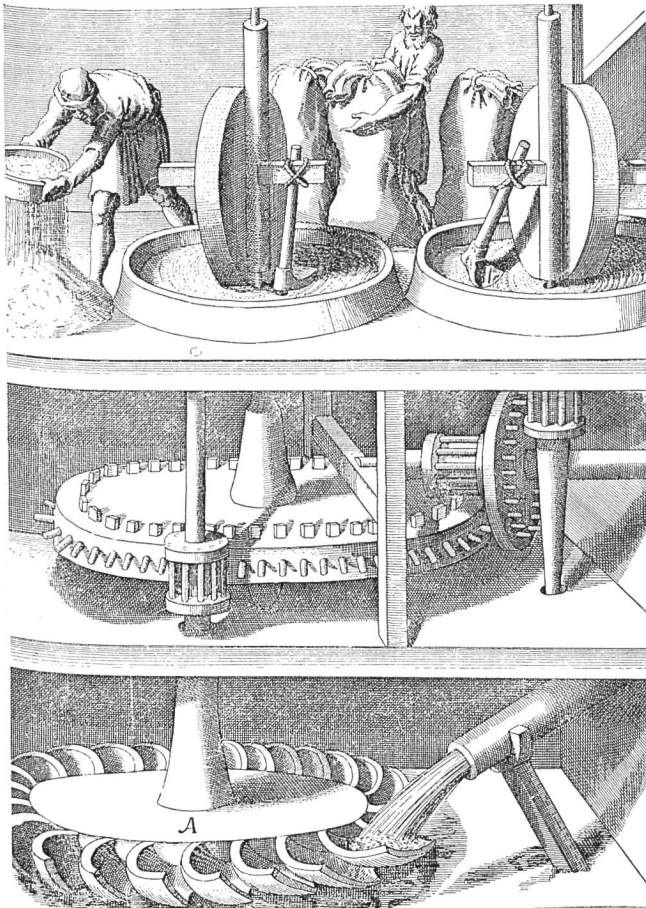
MEYNADIER + CIE AG

Zürich
051/ 52 22 11

Bern
031/ 2 90 51

Luzern
041/ 2 01 05

Lausanne
021/ 23 13 44



Aus G. A. Bocklerum «Theatrum Machinarum
Novum» 1686, «Comminuens, aut conterens haec
moletrina supinam habet aquaticam rotam A...»
(Im Besitze der Eisenbibliothek,
Stiftung der Georg Fischer Aktiengesellschaft)

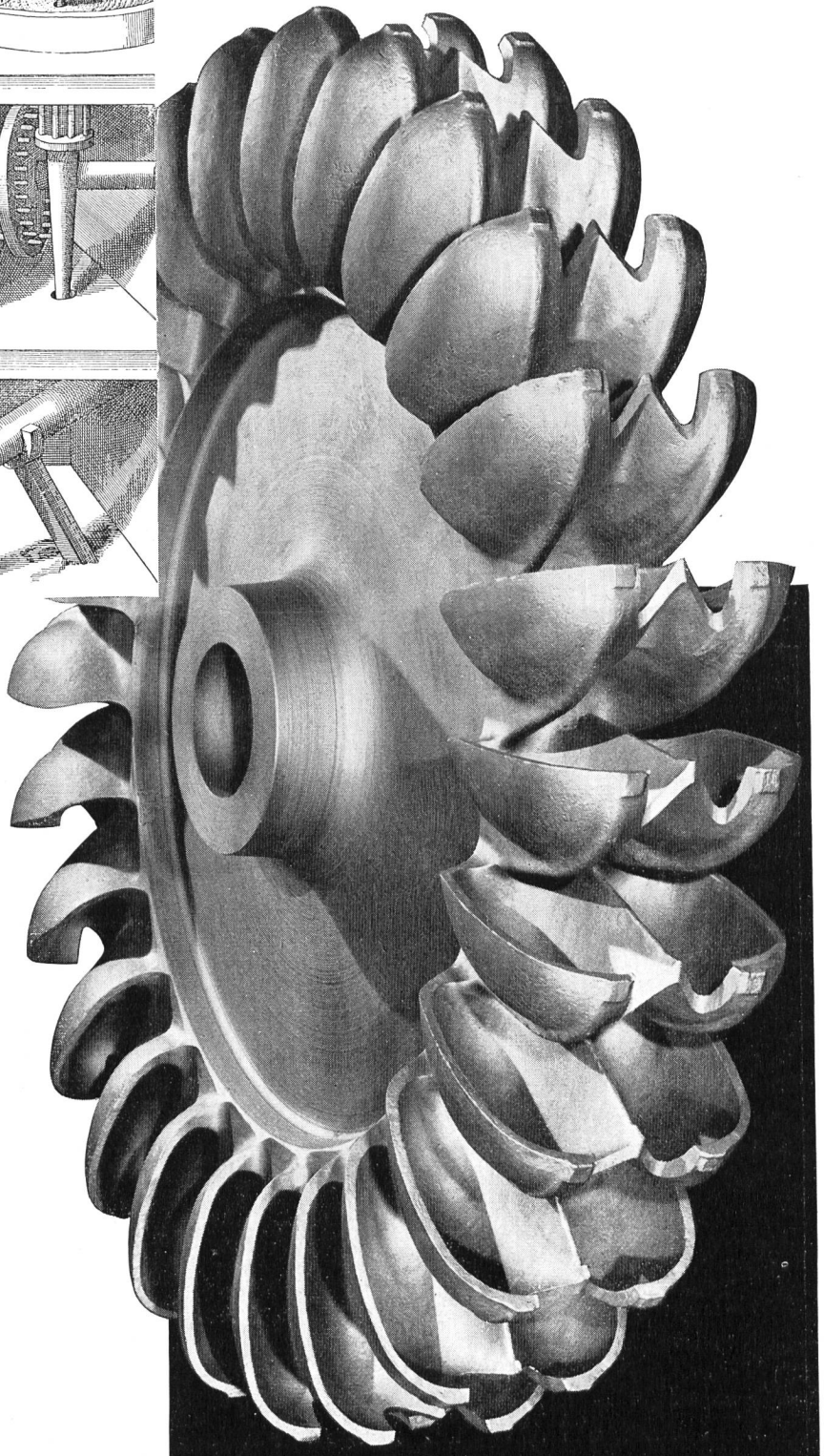
Wie viel besser haben es
nun die Konstrukteure, de-
nen unser zuverlässiger

+GF+

Elektro - Stahlguss

für den Bau von Wasser-,
Dampf- und Gasturbinen
und für den allgemeinen
Maschinenbau zur Verfü-
gung steht.

+GF+



Telephon : (053) 5 60 31 / 5 70 31

Georg Fischer Aktiengesellschaft, Schaffhausen

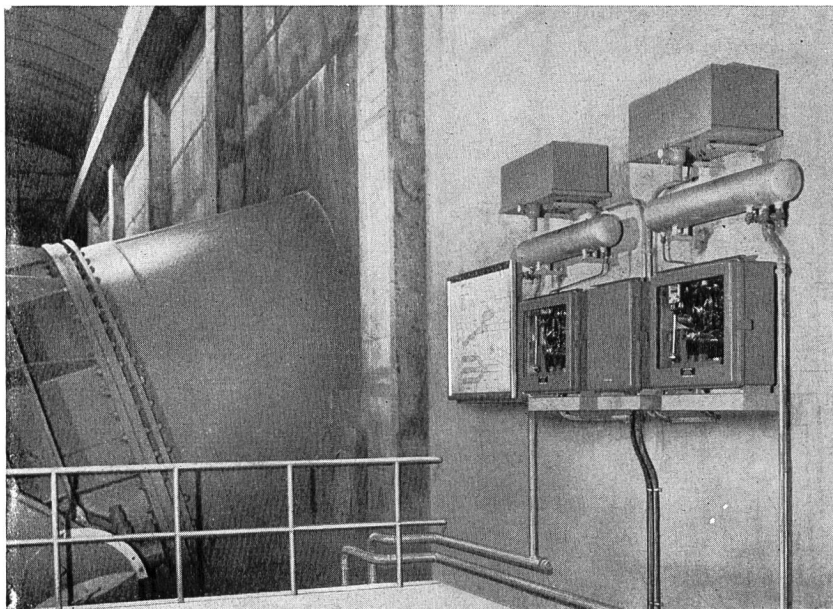


Maschinenfabrik
JONNERET AG
 Genf

Postfach Jonction

Dank 50jähriger Erfahrungen auf dem Gebiete der mechanischen Rechenreinigung können wir sozusagen sämtliche gestellten Probleme einwandfrei lösen.

Zahlreiche Referenzen im In- und Ausland



**Services Industriels
 de Lausanne
 Usine de Lavey**

Zwei automatische Druckwaagen zur Fernmeldung der Wasserstände in den Wasserschloß-Kammern

Messen und Fernmessen von Wasserständen, Wasserstandsdifferenzen, strömenden Wassermengen, Stellung der diese Größen regulierenden Organe sowie alle in Funktion dieser Werte arbeitenden Automaten.

FRANZ RITTMAYER AG · ZUG
 APPARATEBAU FÜR DIE WASSERWIRTSCHAFT



P & H

P & H 255 A

der leistungsfähige 600 l Raupenbagger

P & H

Typ 255 A -
«Made in Europe»
 nach USA-Normen

- ★ Leichtes Manövrieren und geringer Unterhalt mit dem einzigartigen P & H Fahrwerk in Raupentraktorenbauart
- ★ Die breiten Raupen geben dem 255 A eine hervorragende Stabilität und einen kleinen Bodendruck
- ★ Hydraulische Bremsen und Niederdrucksteuerung bedeuten für den Baggerführer müheloses Arbeiten
- ★ Laufrollenring für geschmeidiges, schnelles Schwenken

Eingesetzt bei schwersten Grab- und Hubarbeiten beweist dieser Raupenbagger immer wieder seine enorme Leistung und Robustheit. Für Sie als Unternehmer heisst das **«Mehr Arbeit in kürzerer Zeit!»**

Höhere Kabelgeschwindigkeit, kräftigerer Kabelzug und grössere Reisskraft sowie die grossdimensionierten, sofort ansprechenden Bremsen, sind einzigartige Merkmale des P & H Raupenbaggers.

Das Modell P & H 255 A wird aus hochwertigem legiertem Stahl als vollständige Schweisskonstruktion hergestellt. Qualitätsarbeit, rascher Ersatzteil- und Servicedienst bürgen für einwandfreien Betrieb und geringsten Unterhalt. Verlangen Sie bitte ausführliche Angaben; wir beraten Sie gerne.

Alleinvertretung für die Schweiz:

ULRICH AMMANN

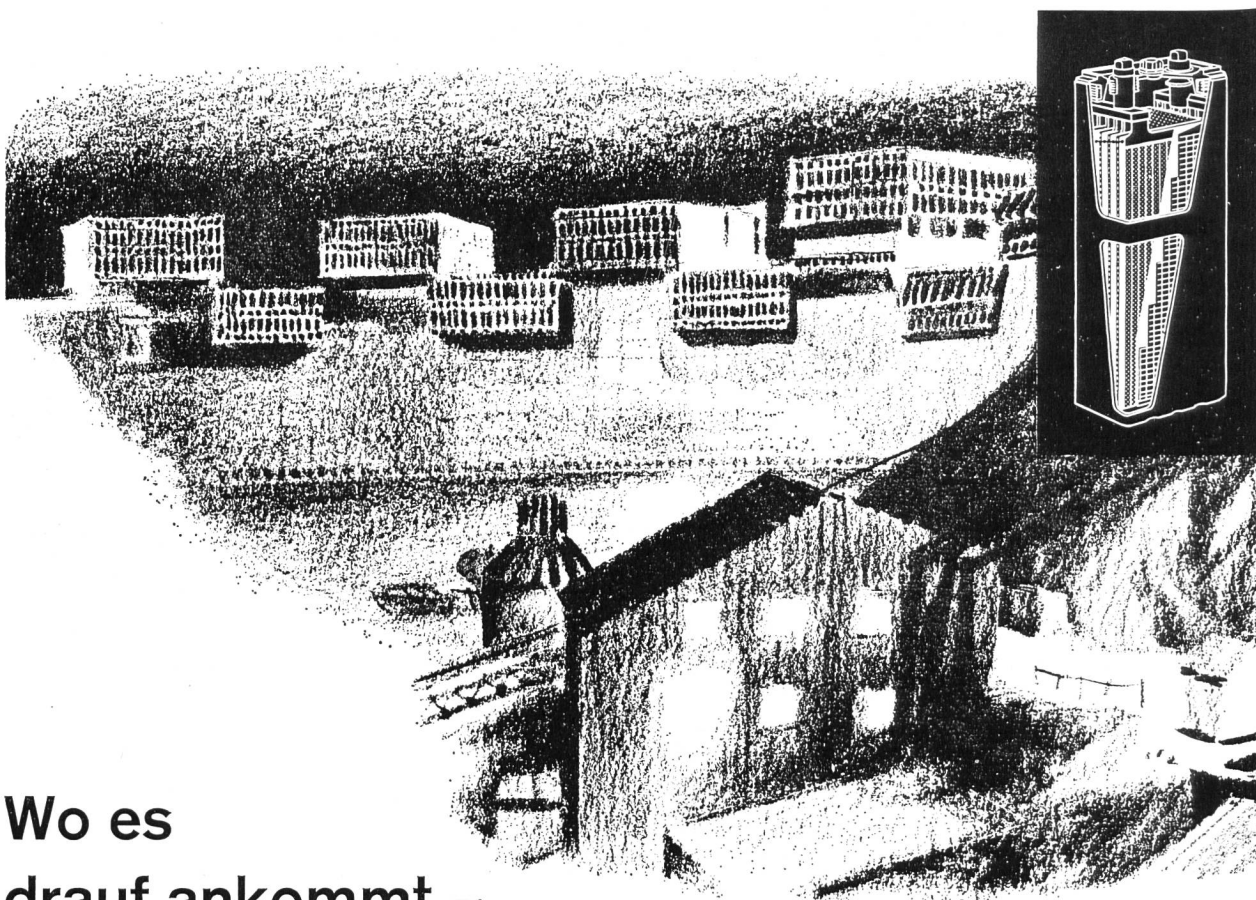
Baumaschinen Langenthal

Telephon 063 / 2 27 02

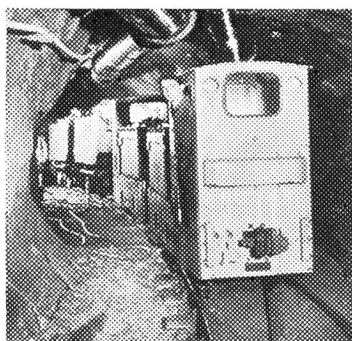
Harnischfeger International Corporation GmbH

P & H Raupenbagger mit Kübelinhalt von 400-2670 l

P & H



Wo es drauf ankommt— ELECTRONA- DURAL!



Für die Stollenlokomotiven wurde die ELECTRONA-DURAL-Batterie entwickelt. Bei gleicher Grösse und gleichem Gewicht gibt sie eine höhere Leistung ab, als Gitterplattenbatterien — und dies bei dreifach erhöhter Lebensdauer! Dass die ELECTRONA-DURAL sich in Ihren Elektrofahrzeugen ebenso bewähren würde wie in den Stollen der Grande-Dixence, ist klar.

ELECTRONA-DURAL
Die neue Batterie
mit 3 Jahren
Vollgarantie!



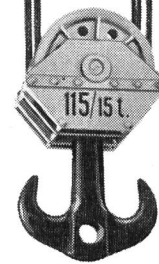
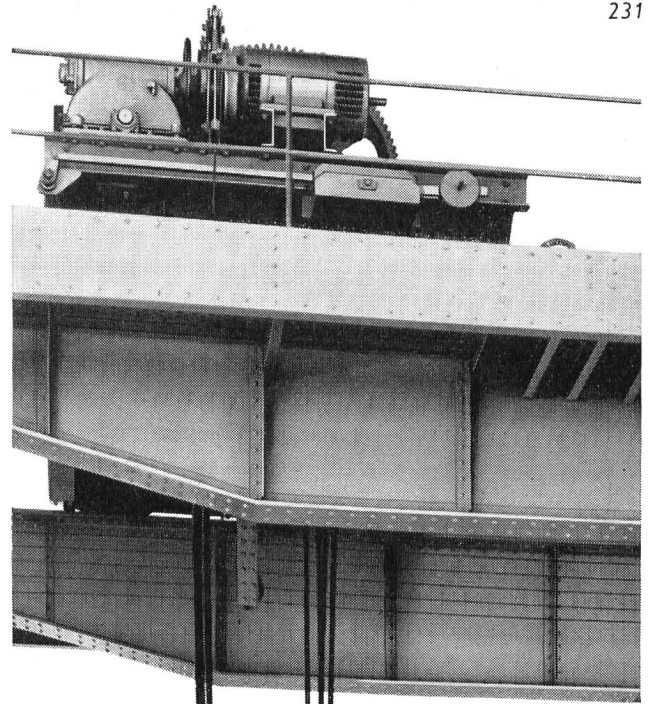
Electrona S.A., Boudry/NE Tel. (038) 642 46 Accumulatorenfabrik



GUNIT und SPRITZBETON
mit modernsten Spezialmaschinen
20 JAHRE PRAKTISCHE ERFAHRUNG

E. LAICH

LOCARNO (TI)
SION (VS)
ZILLIS (GR)

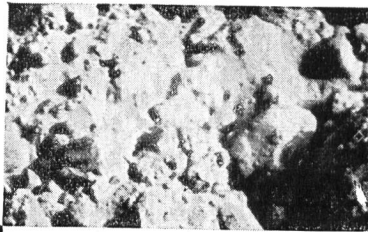


Krane
jeder Tragkraft für
elektrische Zentralen,
Dambalkenkrane,
Rechenreinigungs-
maschinen

Von Roll

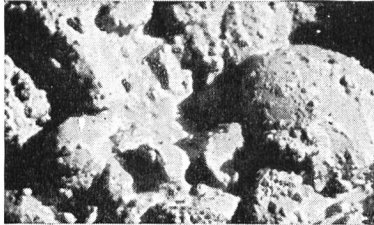
BERN/Schweiz





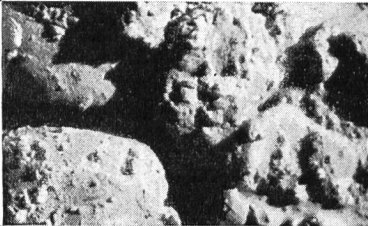
SCHWEIZ

Staumauer Zervreila, Moiry und
Zeuzier:
Betonzusatz **FRO-Be**



ÖSTERREICH

Kamp-Kraftwerke: Sperren Otten-
stein, Dobra-Krumau und Thurn-
berg-Wegscheid
Betonzusatz **FRIOPLAST**
Kraftwerk Ybbs-Persenbeug:
Betonzusatz **FRIOPLAST** und
SIKA-Fugenband



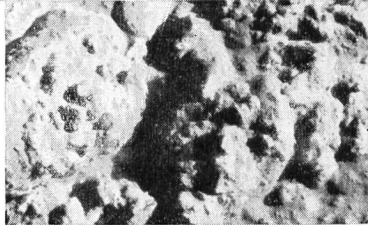
DEUTSCHLAND

Oleftalsperre:
Betonzusatz **PLASTOCRETE**
Okertalsperre:
Betonzusatz **FRIOPLAST**



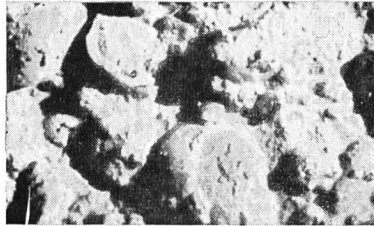
ITALIEN

Staumauer Cancano II:
Betonzusatz **FRIOPLAST**
Staumauer Fedaia:
Betonzusatz **FRIOPLAST**



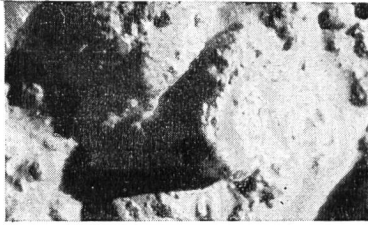
SPANIEN

Staumauer Compuerto:
Betonzusatz: **PLASTOCRETE**



VENEZUELA

Kraftwerk Macagua I am Rio
Caroni:
Betonzusatz **PLASTIMENT**



MEXICO

Kraftwerk der Compania Mexi-
cana de Luz y Fuerza Motriz S. A.
in Patla: **SIKA** für die Stollenab-
dichtung.



Kaspar Winkler+Co.

FABRIK FÜR CHEMISCHE BAUSTOFFE - ZÜRICH 48 - (051) 54 77 33
ST. GALLEN (071) 22 77 41 - BERN (031) 8 57 57 - LAUSANNE (021) 23 28 13