

**Zeitschrift:** Wasser- und Energiewirtschaft = Cours d'eau et énergie  
**Herausgeber:** Schweizerischer Wasserwirtschaftsverband  
**Band:** 51 (1959)  
**Heft:** 3

## **Werbung**

### **Nutzungsbedingungen**

Die ETH-Bibliothek ist die Anbieterin der digitalisierten Zeitschriften auf E-Periodica. Sie besitzt keine Urheberrechte an den Zeitschriften und ist nicht verantwortlich für deren Inhalte. Die Rechte liegen in der Regel bei den Herausgebern beziehungsweise den externen Rechteinhabern. Das Veröffentlichen von Bildern in Print- und Online-Publikationen sowie auf Social Media-Kanälen oder Webseiten ist nur mit vorheriger Genehmigung der Rechteinhaber erlaubt. [Mehr erfahren](#)

### **Conditions d'utilisation**

L'ETH Library est le fournisseur des revues numérisées. Elle ne détient aucun droit d'auteur sur les revues et n'est pas responsable de leur contenu. En règle générale, les droits sont détenus par les éditeurs ou les détenteurs de droits externes. La reproduction d'images dans des publications imprimées ou en ligne ainsi que sur des canaux de médias sociaux ou des sites web n'est autorisée qu'avec l'accord préalable des détenteurs des droits. [En savoir plus](#)

### **Terms of use**

The ETH Library is the provider of the digitised journals. It does not own any copyrights to the journals and is not responsible for their content. The rights usually lie with the publishers or the external rights holders. Publishing images in print and online publications, as well as on social media channels or websites, is only permitted with the prior consent of the rights holders. [Find out more](#)

**Download PDF:** 19.02.2026

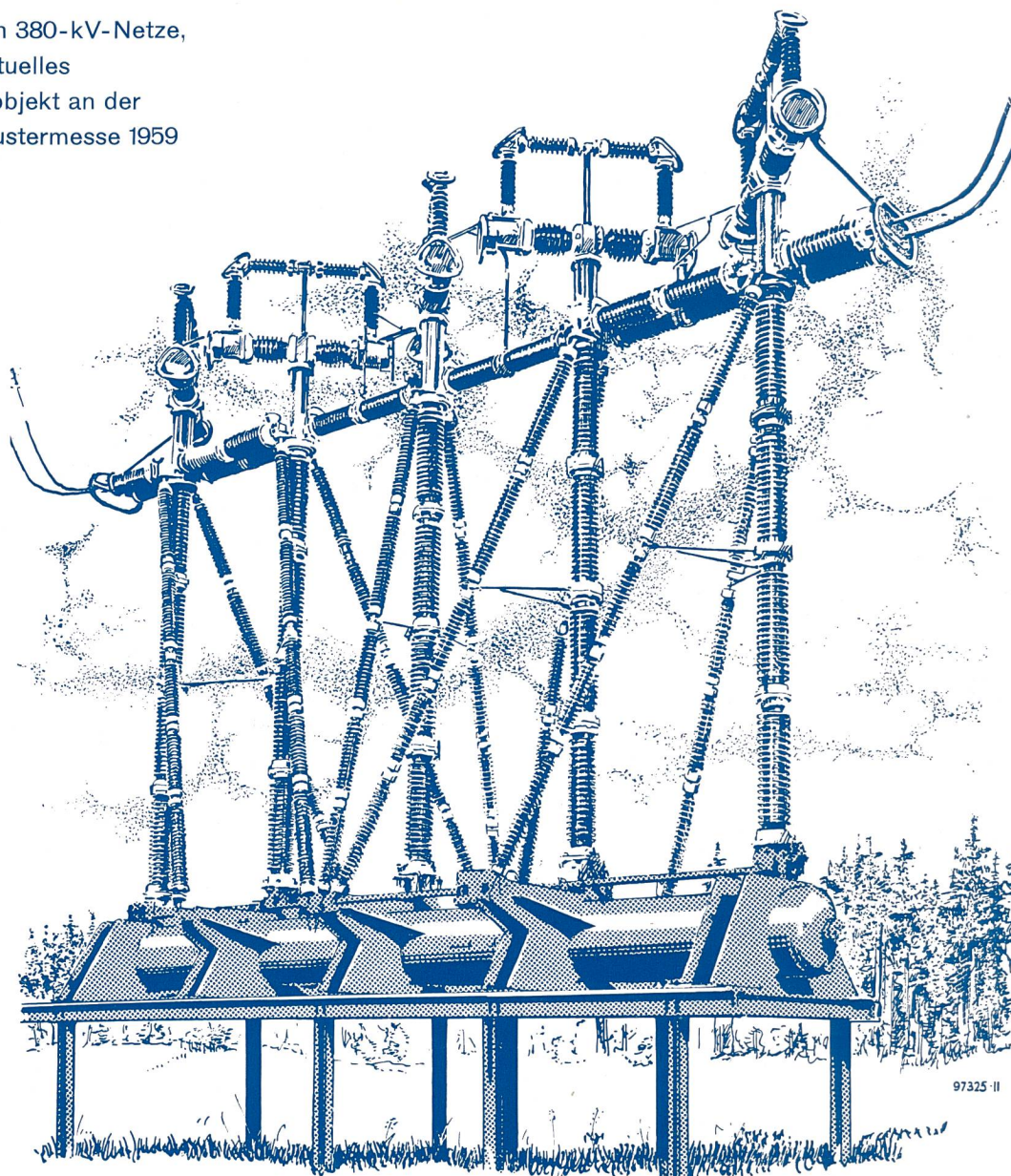
**ETH-Bibliothek Zürich, E-Periodica, <https://www.e-periodica.ch>**

# 400-kV-

## Druckluftschnellschalter



zum Einbau in 380-kV-Netze,  
ein höchst aktuelles  
Ausstellungsobjekt an der  
Schweizer Mustermesse 1959  
Basel



**HALLE 6**

**Stand 1272**

Maschinen und Apparate aus dem  
thermischen und elektrischen Gebiete  
Hochfrequenz-Erzeugnisse

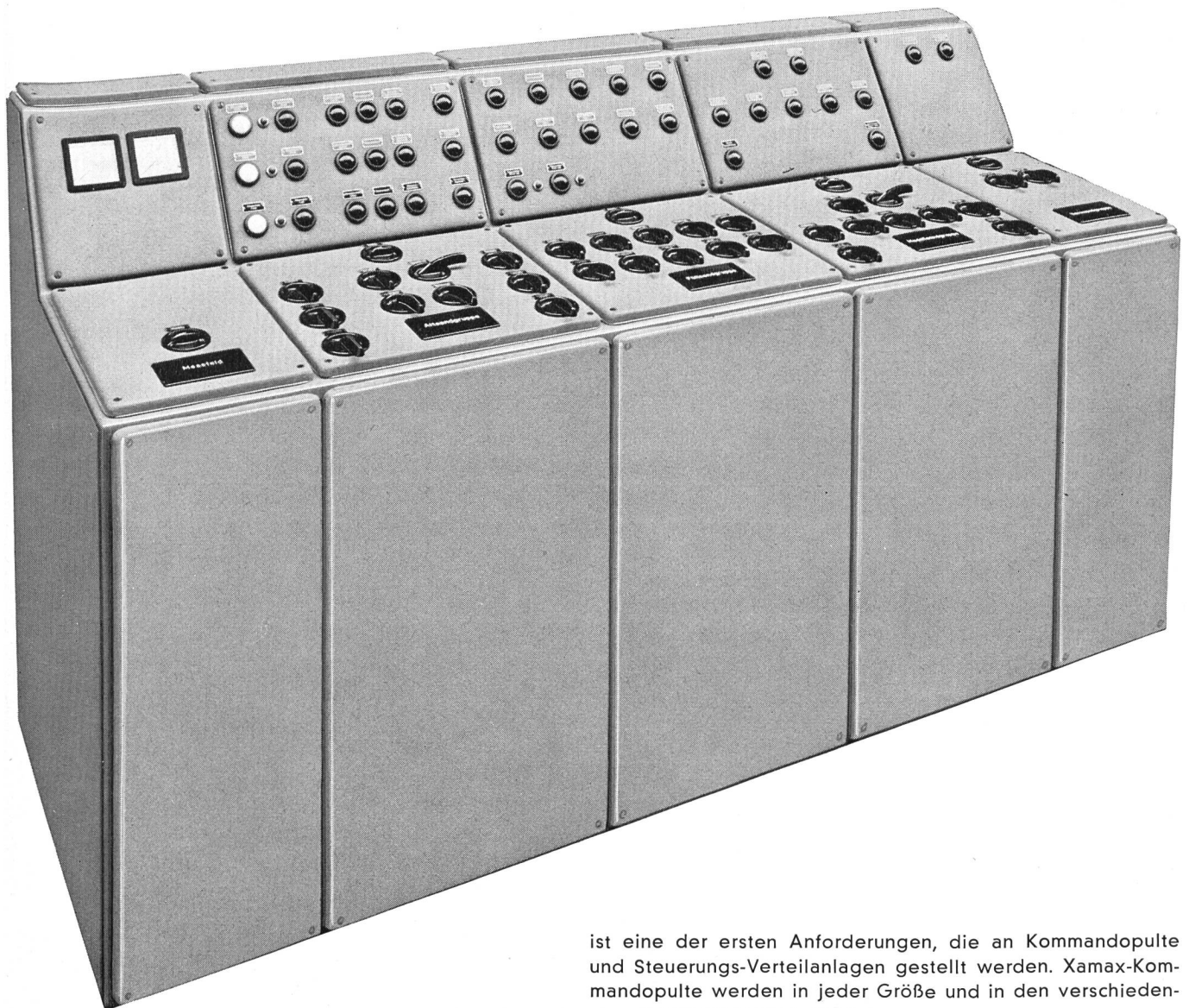
**Stand 1270**

Schweißmaschinen

# BROWN BOVERI

AG. BROWN, BOVERI & CIE., BADEN

# Sicherheit



ist eine der ersten Anforderungen, die an Kommandopulte und Steuerungs-Verteilanlagen gestellt werden. Xamax-Kommandopulte werden in jeder Größe und in den verschiedensten Ausführungsarten gebaut.

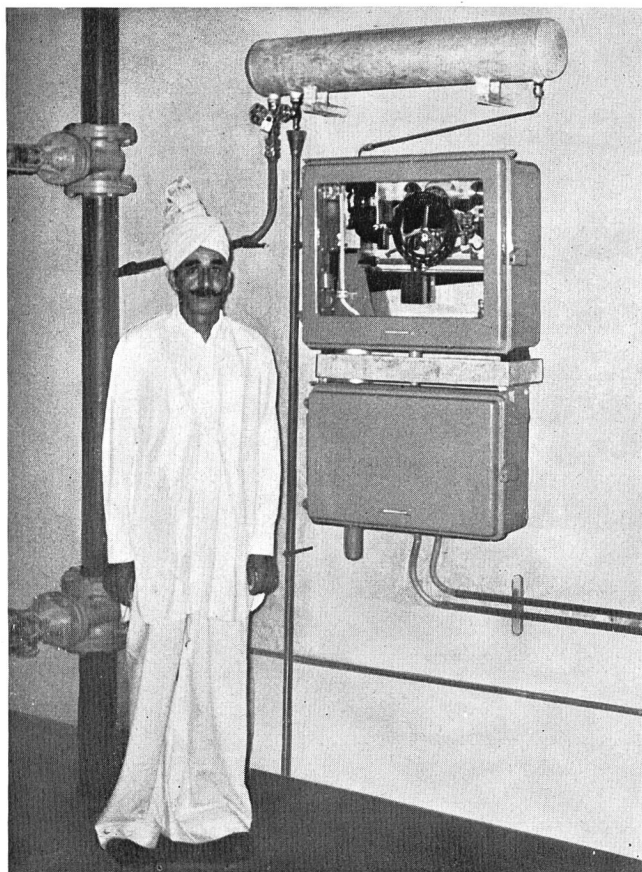
Solide Bauart, ästhetische Form, einfache Montage, minimaler Platzbedarf, Ausbau- und Erweiterungsmöglichkeiten sowie optimale Betriebssicherheit sind hervorstechende Merkmale aller Xamax-Anlagen.

XAMAX AG    Zürich 50-Oerlikon    Telephon (051) 46 64 84  
**Muba Halle 2    Stand 501**

**XAMAX**







# FRANZ RITTMAYER AG ZUG

APPARATEBAU FÜR DIE  
WASSERWIRTSCHAFT

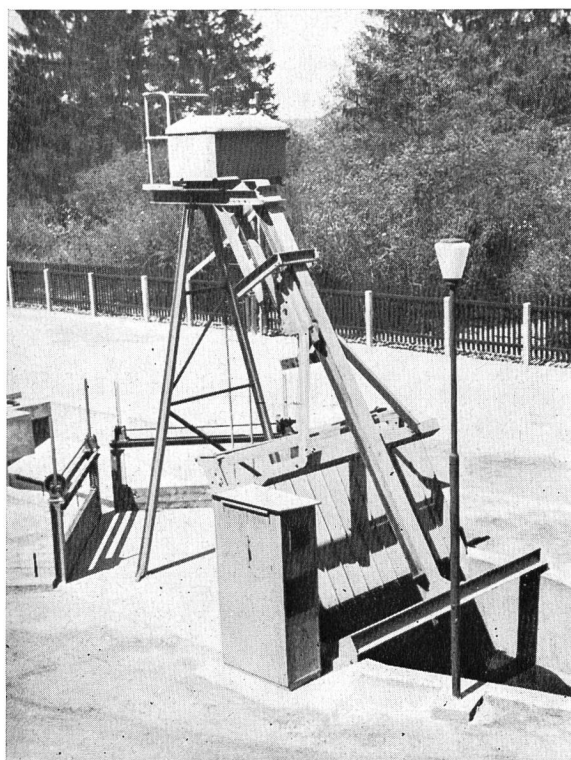
Halle 3b/1

Stand Nr. 2560

**Alle Fernmeß- und Steuerungseinrichtungen  
für das Wasserfach individuell gebaut**

**Kraftwerk Tungabhadra/Indien**

automatische Druckwaage zur Fernübertragung  
der Wasserspiegelschwankungen  
im Wasserschloß



Vollautomat. Maschine einer Abwasserkläranlage

## Rechenreinigungs- Maschinen für sämtliche Wasserfassungen

Maschinenfabrik

**JONNERET AG**

**Genf**

C. P. Jonction





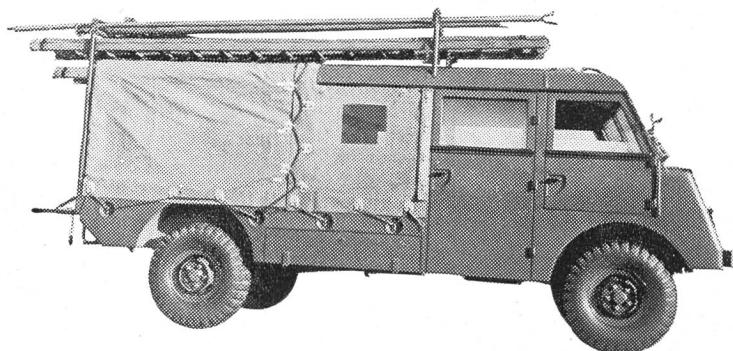
**KUSS**

Buss AG. Basel / Pratteln

# Druck rohre



## MOWAG-Mehrzweckfahrzeuge



**Frontlenker**, 6- oder 8-Zyl.-Benzinmotor, Allrad-Antrieb, mit oder ohne Seilwinde, Drehschemel, Stangenträger usw., lieferbar als Mannschafts-, Material- oder Kombinationsfahrzeug

wie sie bei

**Elektrizitätswerken  
Bauunternehmen  
Feuerwehren usw.**

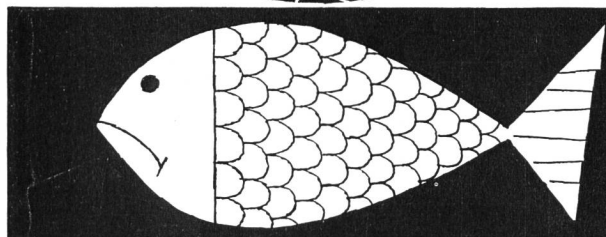
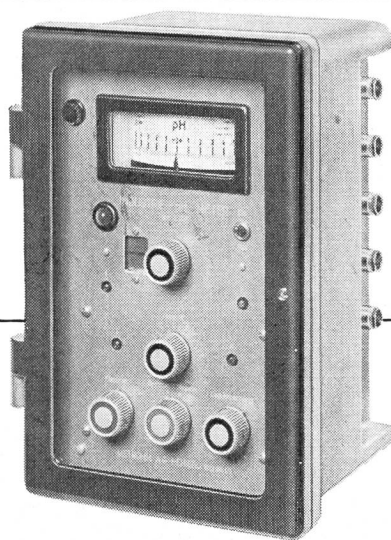
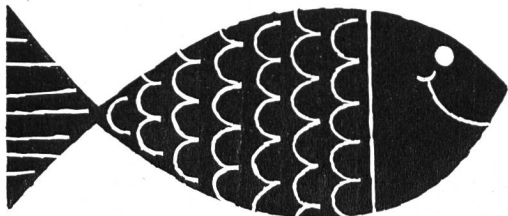
im Einsatz sind



**MOWAG MOTORWAGENFABRIK AG Kreuzlingen**

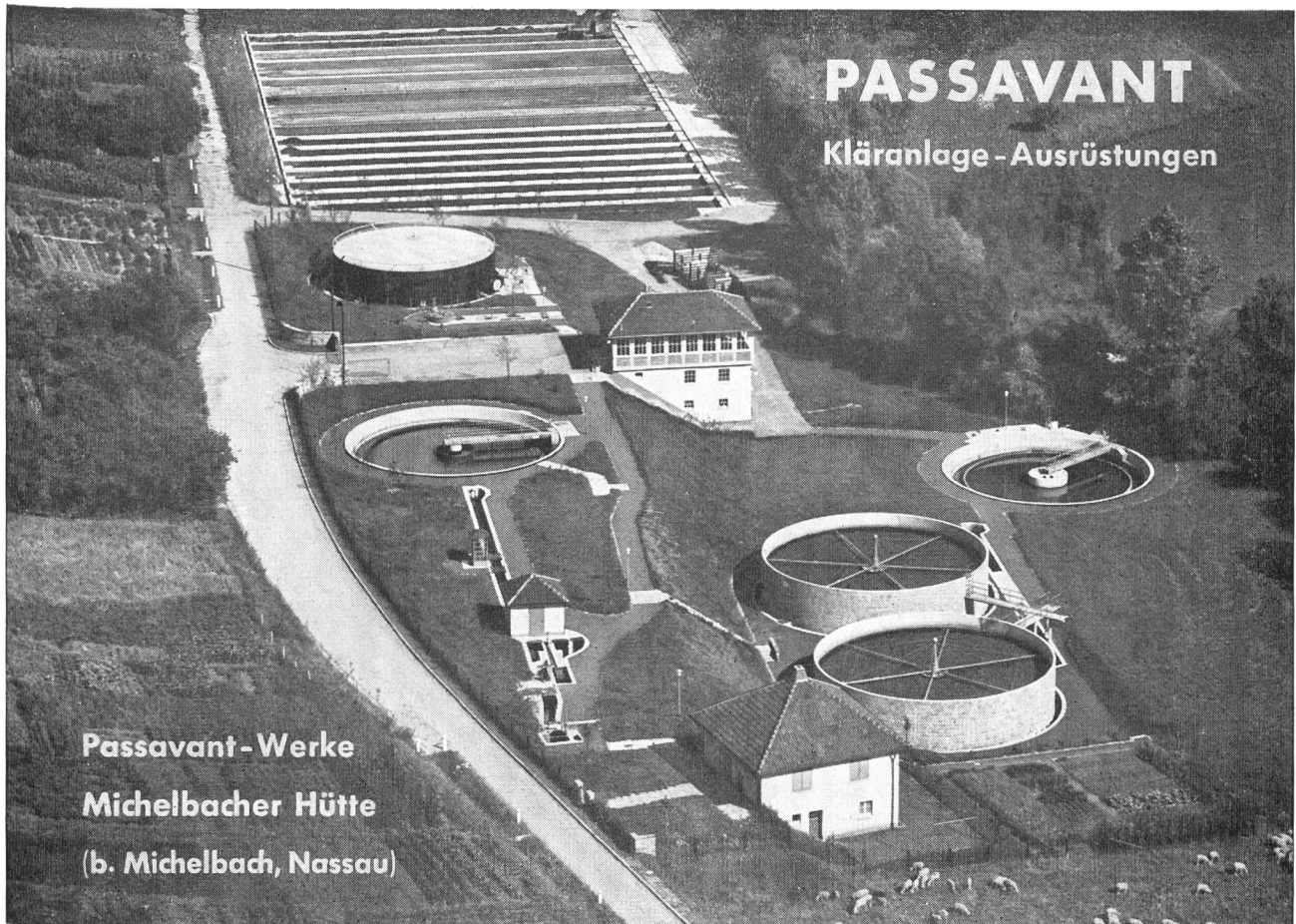
(072) 8 31 31

## Neutralisation und Entgiftung industrieller Abwässer



**Metrohm AG  
Herisau**

Schweiz  
Telefon (071) 51884

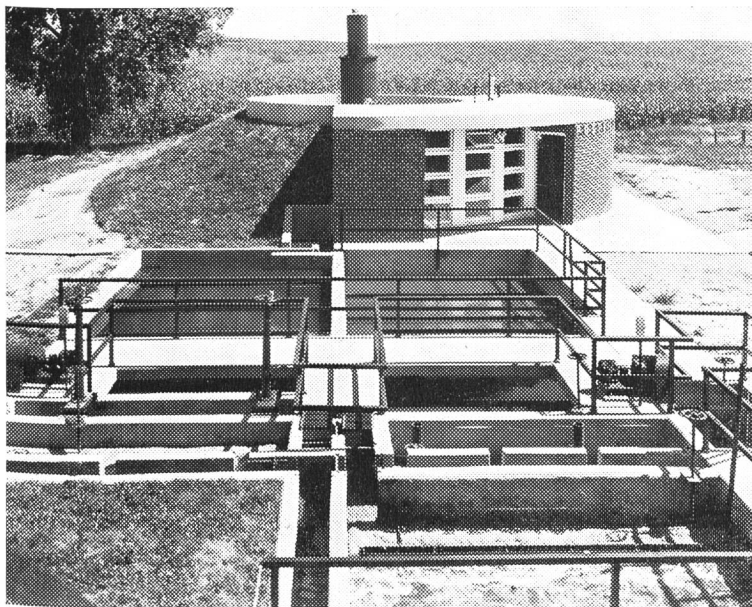


# PASSAVANT

Kläranlage - Ausrüstungen

Passavant-Werke  
Michelbacher Hütte  
(b. Michelbach, Nassau)

Vertretung für die Schweiz: Ing. Theo Noerdlinger, Zürich 8, Feldeggstr. 28



**Abwasser-Reinigungsanlagen**  
für Gemeinden und Industrie

*Alpha A.G. Nidau / Biel*

Telephon (032) 2 46 92

**Beratungen, Konstruktion und  
Ausführung der mech. Teile**

Automatische Rechen,  
Rechengut- und Kehr-  
zerkleinerungs-Maschinen

Mechanische Ausrüstung für  
Sandfänge

Absetzbecken (Rund- und Recht-  
eckbecken)

Neueste amerikanische Verfahren

Biologische Abwasserreinigung

Faulkammerausrüstungen

Wärmeaustauscher

Kombinierte Abwasserreinigungs-  
anlagen für kleine Gemeinden  
und Institutionen

Industrielle Abwasserreinigung

Flotationssysteme

Oxydationsverfahren



Pumpen- und Maschinenfabrik

**Gebr. Diebold, Baden** Telephon (056) 2 56 77



Spezial-Pumpen  
für Klär-  
und Abwasser-  
Anlagen

Langjährige  
Erfahrung



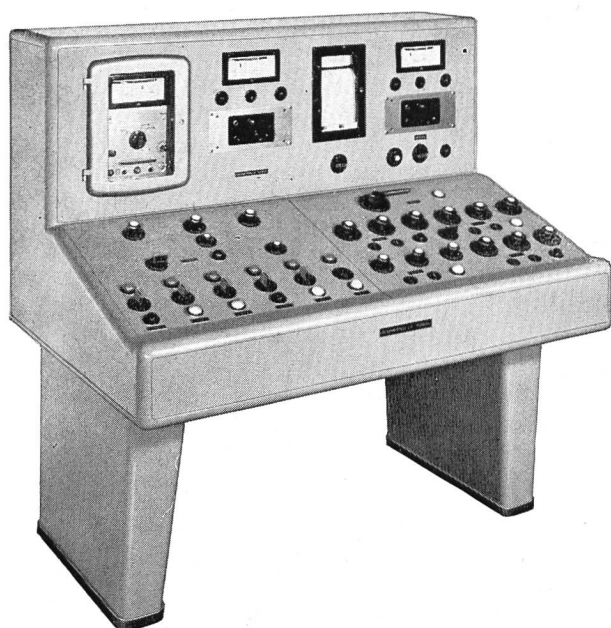
## Mess- und Regelanlagen für die Wassertechnologie

Aus unserem Fabrikationsprogramm:

- Automatische Leitwertprüfer (Salinometer) für Ionenaustausch und Kondensatüberwachung
- Meß- und Registriergeräte für Leitwert, pH, Redoxpotential, Trübung oder Färbung usw.
- Automatische Neutralisationsanlagen für alle Industrieabwässer, für kontinuierlichen oder Chargenbetrieb
- Meß- und Kontrollwarten für die chemische Produktion und galvanische Betriebe; Cyanidzerstörungsanlagen

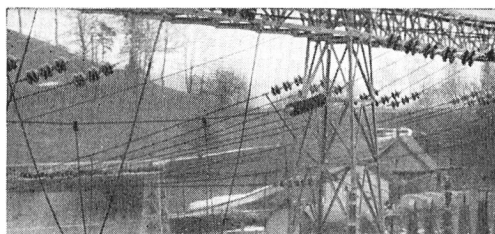
**Unsere Erfahrung löst Ihr Problem**

**POLYMETRON AG. ZÜRICH**



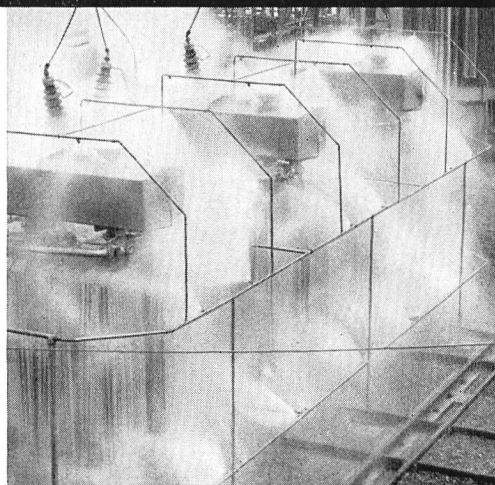
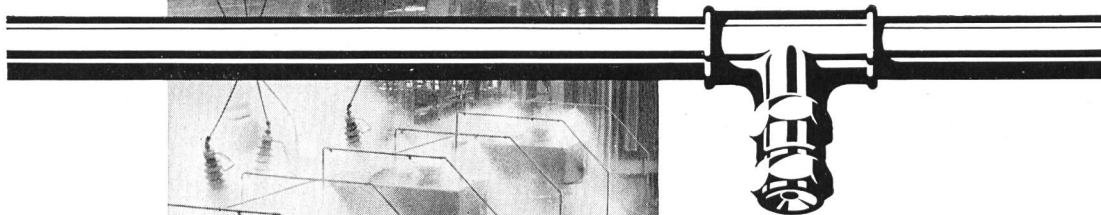
Kommandopult einer pH- und Leitwert-Kontrolle  
für die Wasser-Kreislaufführung eines modernen  
galvanotechnischen Betriebes

Fabrikation elektronischer Apparate  
Kreuzbühlstraße 8, Telephon (051) 24 16 40



## Stationäre Löschanlagen

Wassernebel  
Luftschaum  
Kohlensäure  
Pulver

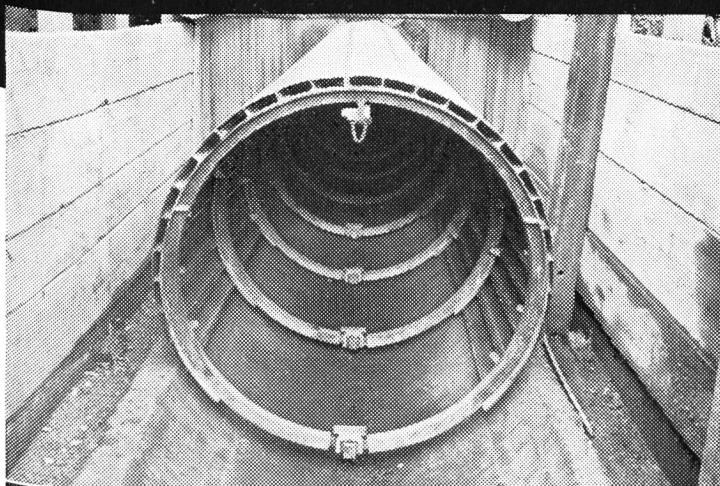


**FEGA-WERK**

AG ZÜRICH SA

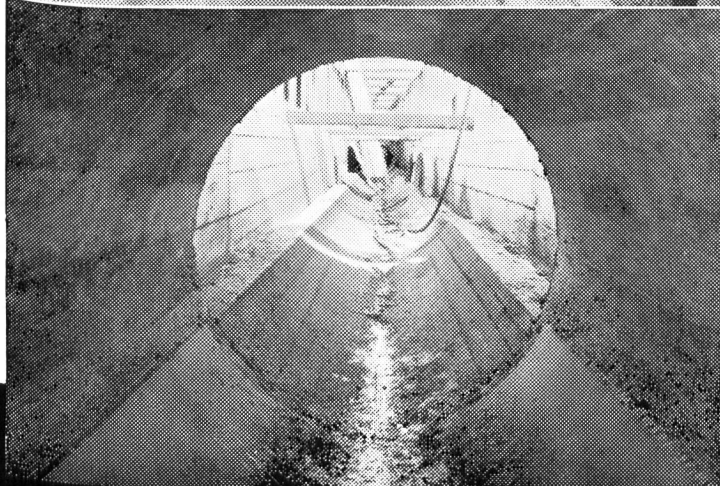
Albriederstrasse 190 Telefon (051) 520077

**Aeberli**  
Konstruktionswerkstätten



## SCHALUNGEN FÜR KANALISATIONEN IN LEICHTMETALL

In Städten und Gemeinden werden mit Vorteil Kanalisationen in Leichtmetall-Schalung hergestellt. Sie sind wirtschaftlicher und an keine Querschnittformen gebunden. Mit den gleichen Profilen lassen sich verschiedene Formen verschalen.



**Zürich**

Albisstrasse 62

Telephon 051/45 13 28

Sprecher & Schuh Erzeugnisse an der Muba 1959  
Halle 3, Stand 731

# Überspannungsableiter

für 380 kV-Netze, Typ BHF 6d

Nennableitvermögen 10 000 A

Niedrige Bauhöhe  
Selbsttragend  
Explosionsfest  
Grosse Umbruchfestigkeit

Bei der Arbeitsprüfung nach schwedischen Normen wurde der Ableiter mit 30 Stromstössen von 10 000 A, 10-20  $\mu$ s geprüft. Das Oszillogramm des 5. und 30. Stosses zeigt, dass der Folgestrom praktisch konstant bleibt.

Sie sehen neue Apparate ...

aus der Schalttafelfabrikation:

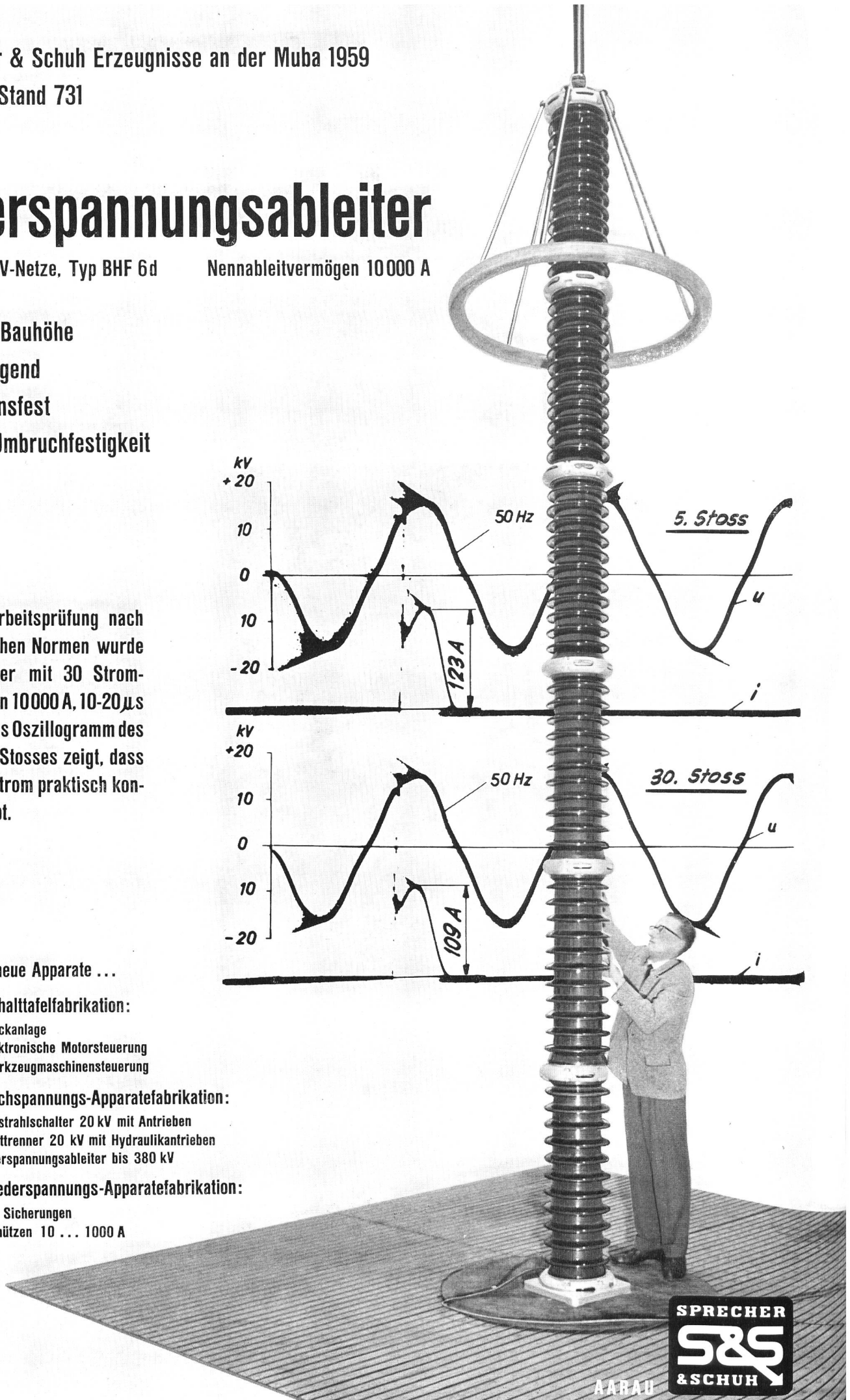
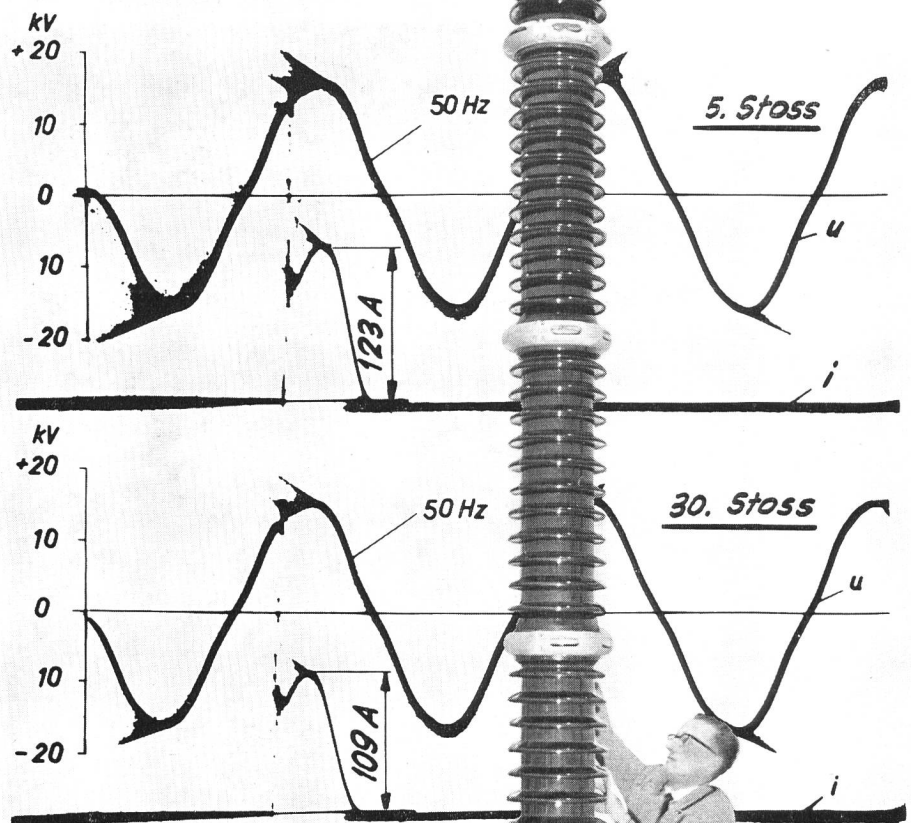
- Blockanlage
- Elektronische Motorsteuerung
- Werkzeugmaschinensteuerung

aus der Hochspannungs-Apparatefabrikation:

- Ölstrahlschalter 20 kV mit Antrieben
- Lasttrenner 20 kV mit Hydraulikantrieben
- Überspannungsableiter bis 380 kV

aus der Niederspannungs-Apparatefabrikation:

- SN Sicherungen
- Schützen 10 ... 1000 A



AARAU

SPRECHER  
**S&S**  
& SCHUH



# KOMMANDOANLAGEN FÜR KRAFTWERKE

Kommandoraum zu Dampfkraftwerk

Ringsend Generating Station der ESB, Dublin.

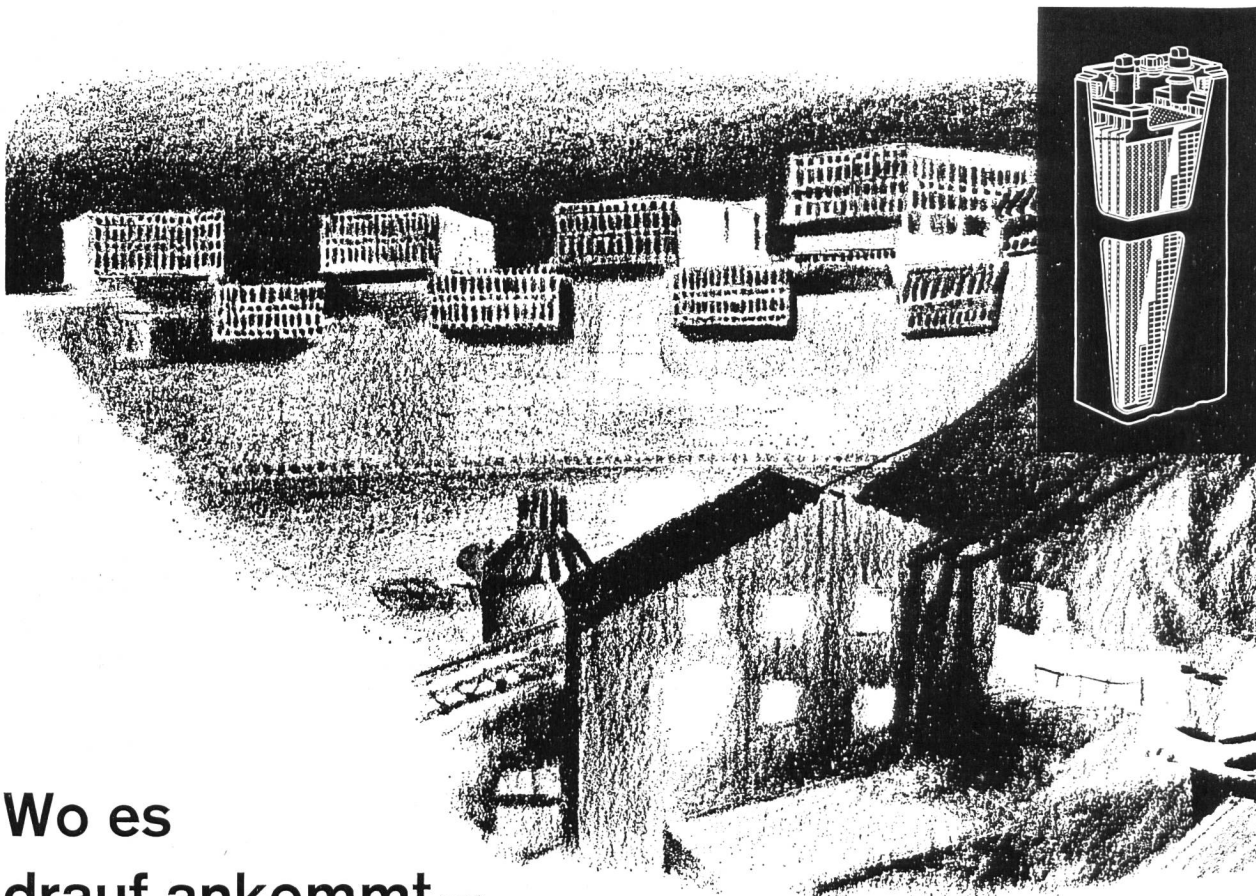
Das Kommandopult und die Schalttafeln für die 6 Generatoren zu je 37 MVA und die entsprechenden Schaltanlagen wurden von uns geliefert. Dieses Werk dient zugleich als Ausbildungszentrum für Schaltwärter.



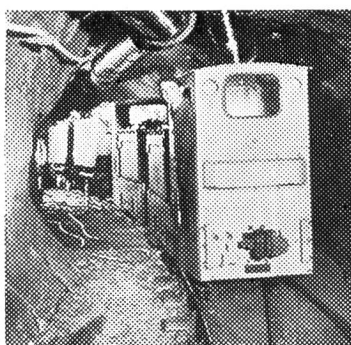
**CARL MAIER & CIE SCHAFFHAUSEN**

Fabrik elektrischer Apparate und Schaltanlagen Tel. 053 5 61 31





## Wo es drauf ankommt — **ELECTRONA- DURAL!**



Für die Stollenlokomotiven wurde die ELECTRONA-DURAL-Batterie entwickelt. Bei gleicher Grösse und gleichem Gewicht gibt sie eine höhere Leistung ab, als Gitterplattenbatterien — und dies bei dreifach erhöhter Lebensdauer! Dass die ELECTRONA-DURAL sich in Ihren Elektrofahrzeugen ebenso bewähren würde wie in den Stollen der Grande-Dixence, ist klar.

**ELECTRONA-DURAL**  
Die neue Batterie  
mit 3 Jahren  
Vollgarantie!



**ELECTRONA**



**Electrona S.A., Boudry/NE Tel. (038) 64246 Accumulatorenfabrik**

**Mustermesse Halle 3 b / Parterre Stand 928 Stand-Tel. 061 / 23 01 98**