

Zeitschrift: Wasser- und Energiewirtschaft = Cours d'eau et énergie
Herausgeber: Schweizerischer Wasserwirtschaftsverband
Band: 51 (1959)
Heft: 1-2

Werbung

Nutzungsbedingungen

Die ETH-Bibliothek ist die Anbieterin der digitalisierten Zeitschriften auf E-Periodica. Sie besitzt keine Urheberrechte an den Zeitschriften und ist nicht verantwortlich für deren Inhalte. Die Rechte liegen in der Regel bei den Herausgebern beziehungsweise den externen Rechteinhabern. Das Veröffentlichen von Bildern in Print- und Online-Publikationen sowie auf Social Media-Kanälen oder Webseiten ist nur mit vorheriger Genehmigung der Rechteinhaber erlaubt. [Mehr erfahren](#)

Conditions d'utilisation

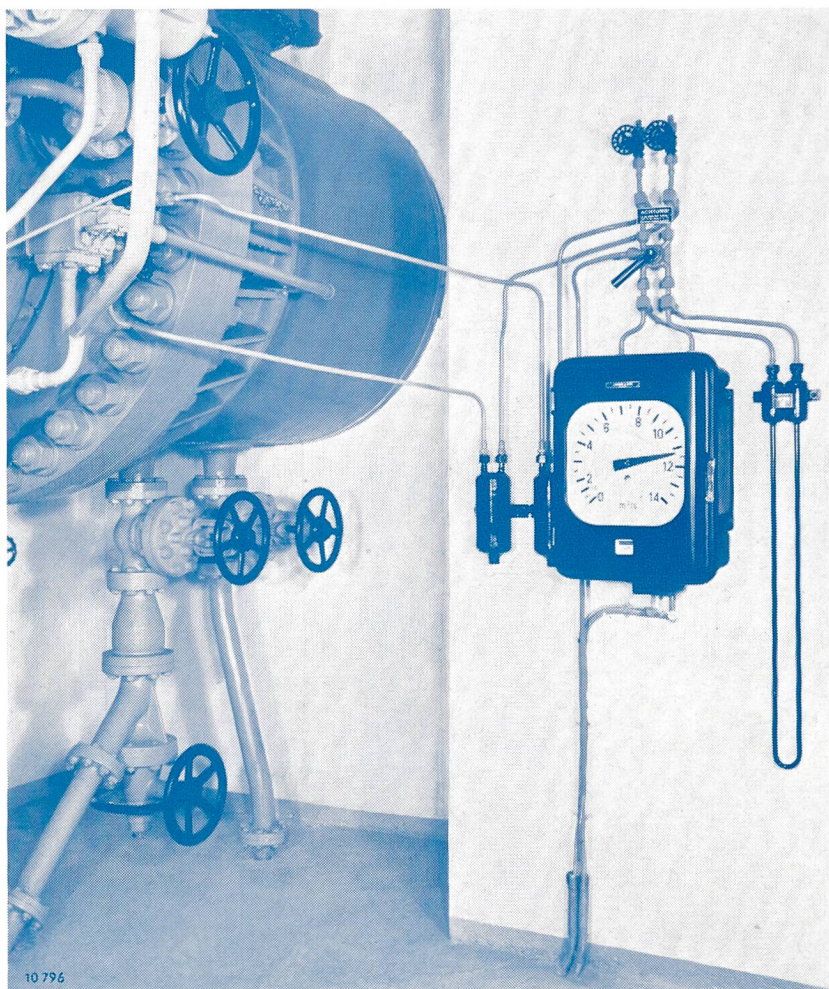
L'ETH Library est le fournisseur des revues numérisées. Elle ne détient aucun droit d'auteur sur les revues et n'est pas responsable de leur contenu. En règle générale, les droits sont détenus par les éditeurs ou les détenteurs de droits externes. La reproduction d'images dans des publications imprimées ou en ligne ainsi que sur des canaux de médias sociaux ou des sites web n'est autorisée qu'avec l'accord préalable des détenteurs des droits. [En savoir plus](#)

Terms of use

The ETH Library is the provider of the digitised journals. It does not own any copyrights to the journals and is not responsible for their content. The rights usually lie with the publishers or the external rights holders. Publishing images in print and online publications, as well as on social media channels or websites, is only permitted with the prior consent of the rights holders. [Find out more](#)

Download PDF: 19.02.2026

ETH-Bibliothek Zürich, E-Periodica, <https://www.e-periodica.ch>



Durchflußmessungen an Turbinen und Speicherpumpen

Momentanwertübertragung für Fernanzeige und Fernregistrierung jedes einzelnen Meßwertes im Maschinen- und Kommandoraum

Fehlerfreie **Summenbildung** der gezählten Teildurchflüsse auf unseren Summenzählern

Tintenlose **Registrierung des Gesamtdurchflusses** auf Maxigraph oder Printo-Maxigraph

Referenzen über ausgeführte Anlagen stehen zur Verfügung

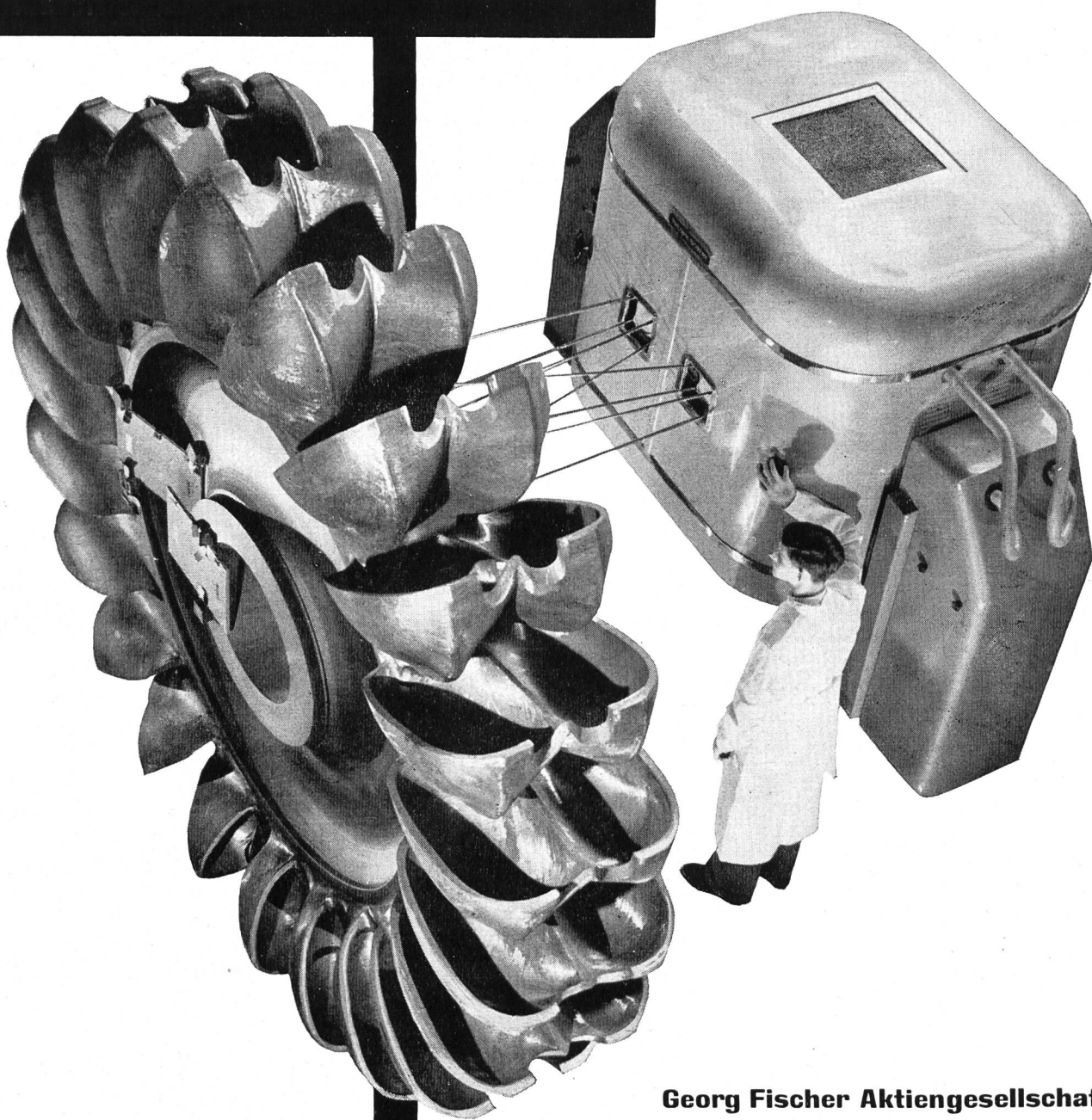
Durch Kombination von normalen Geräten aus unserem Fabrikationsprogramm lassen sich Schaltungen zur **dauernden betriebsmäßigen Ermittlung des Gesamtwirkungsgrades von Wasserkraftanlagen** aufbauen

LANDIS & GYR AG, ZUG

+GF+

Stahlguß wird auf Herz und Nieren geprüft

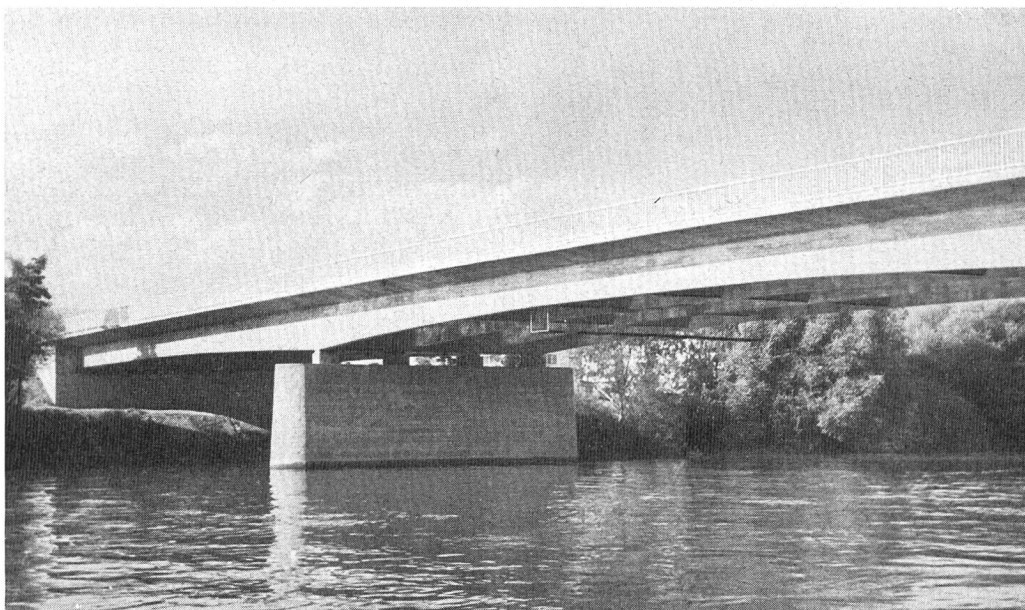
Dafür stehen uns für die zerstörungsfreie Materialprüfung die modernsten Prüfgeräte zur Verfügung, darunter auch das hier abgebildete Betatron, dessen Röntgenstrahlen Wandstärken bis zu 450 mm durchleuchten. Nur so läßt sich feststellen, ob z. B. dieses Wasserturbinenrad ganz fehlerfrei gegossen ist.



Sg 60432/1

**Georg Fischer Aktiengesellschaft
Schaffhausen**

Telephon: (053) 5 60 31/5 70 31



Hoch- u. Tiefbau
Straßenbau
Stollenbau
Wasserbau
Industriebauten
Asphalтарbeiten

REIFLER & GUGGISBERG Ing. AG **BIEL - BIENNE**



SCHAFIR & MUGGLIN

Bauunternehmung AG

Liestal - Zürich - Baden
Chur - Muri BE - Saas-Almagell

Ausführung aller Tiefbauarbeiten

Wasserbauten und Flugplatzanlagen
Kraftwerksbauten
Tunnel- und Stollenbauten
Straßenbau usw.

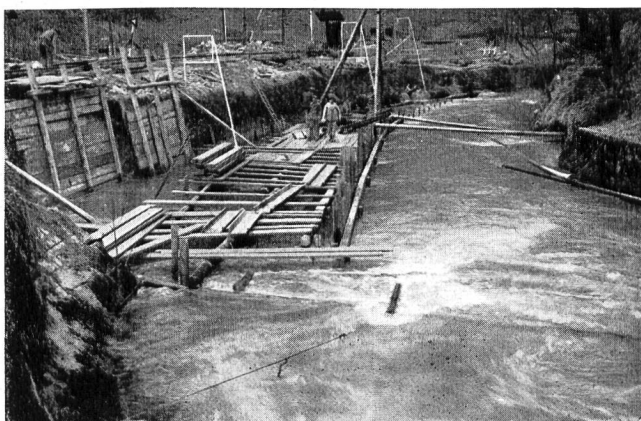


A. MARTI & CIE AG

H&T

**AKTIENGESELLSCHAFT
FÜR HOCH- UND TIEFBAU
BIEL-BIENNE**

**HOCHBAU
TIEFBAU
STRASSENBAU**



TIEFBAUUNTERNEHMUNG

RUD. MOSER & CIE, NIDAU-BIEL

Ausführung sämtlicher Tiefbauarbeiten



Hoch- und Tiefbau
Stollen- und
Kraftwerksbau

Walter J. Heller AG
Bauunternehmung
Bern

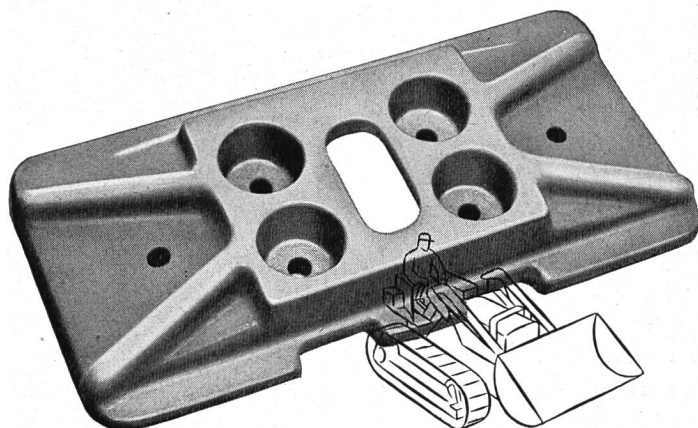
Schloßstraße 131 Telefon (031) 5 11 12

Zweigniederlassungen:
Sion VS — Ilanz GR

Schaffler's
Elektr.
Zünder,
Zündmaschinen,
Meß- und
Prüfgeräte

ZURIMEX AG

ZUG, ALPENSTRASSE 16
TEL. (042) 4 38 22 - 4 38 23



RAUPENKETTEN

Bodenplatten, Kettenglieder, Tragrollen
und Laufrollen aus gesenkschmiedetem
Mangan-Vanadium-Spezialstahl

für alle Raupenfahrzeuge

ab Lager lieferbar. Tel. (051) 93 62 10

SIEBAG AG GLATTBRUGG

SALZGITTER

MASCHINEN IM STOLLEN- UND TUNNELBAU

Die wirtschaftlichen Vorteile des Bunkerzuges kommen in kleinen Stollenquerschnitten (bis ca. 12 m²) bei der Abstimmung der Ladekapazität auf die Abschlagslänge zur vollen Geltung.

1. Geringe Ladezeit
 - durch die große Ladeleistung des HL 400
 - durch das kontinuierliche Ladeprinzip
 - durch den Wegfall des zeitraubenden Wagenwechsels
2. Keine Nischen mehr erforderlich für Wagenwechsel
3. Einsparung an personalbedingten Baustellen-Einrichtungskosten



Mehr Abschlüge pro Tag

Mehr Meter pro Tag

Kürzere Bauzeit

**Einsparung an Kosten
für Ausbruch und Verkleidung**

**Bauunternehmungen werden durch
den Einsatz von Salzgittermaschinen
konkurrenzfähiger**

Kurzfristige Lieferzeiten

Montagepersonal

Ersatzteilservice

**Bunkerzug, Type BZ 35
mit 35 m³ Ladekapazität**

**Salzgitter-Lader, Type HL 400,
mit 400 Liter Schaufelinhalt**



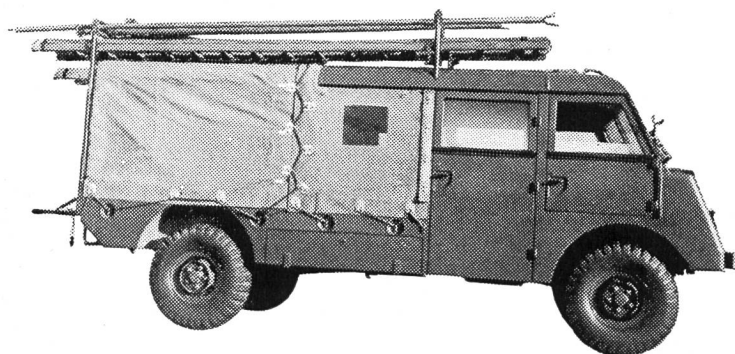
Generalvertretung für die Schweiz:

S. A. POUR LA VENTE DE MACHINES D'ENTREPRISES
Av. Casino 32 Tél. 021/65061/62 **MONTREUX**





MOWAG-Mehrzweckfahrzeuge



wie sie bei

**Elektrizitätswerken
Bauunternehmen
Feuerwehren usw.**

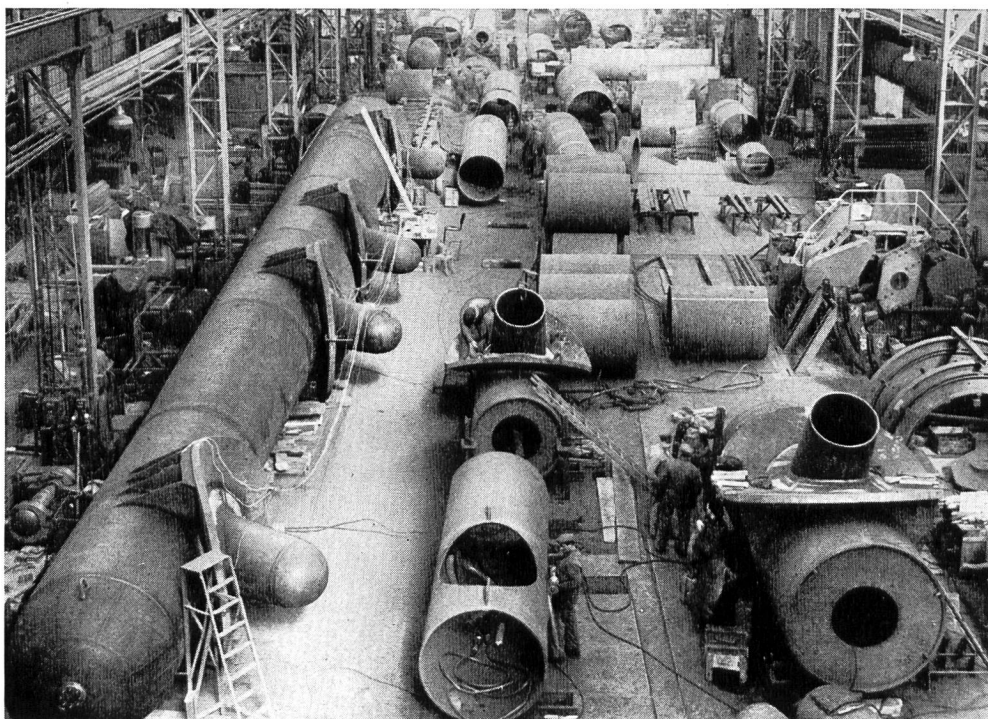
im Einsatz sind

Frontlenker, 6- oder 8-Zyl.-Benzinmotor, Allrad-Antrieb, mit oder ohne Seilwinde, Drehschemel, Stangenträger usw., lieferbar als Mannschafts-, Material- oder Kombinationsfahrzeug



MOWAG MOTORWAGENFABRIK AG Kreuzlingen

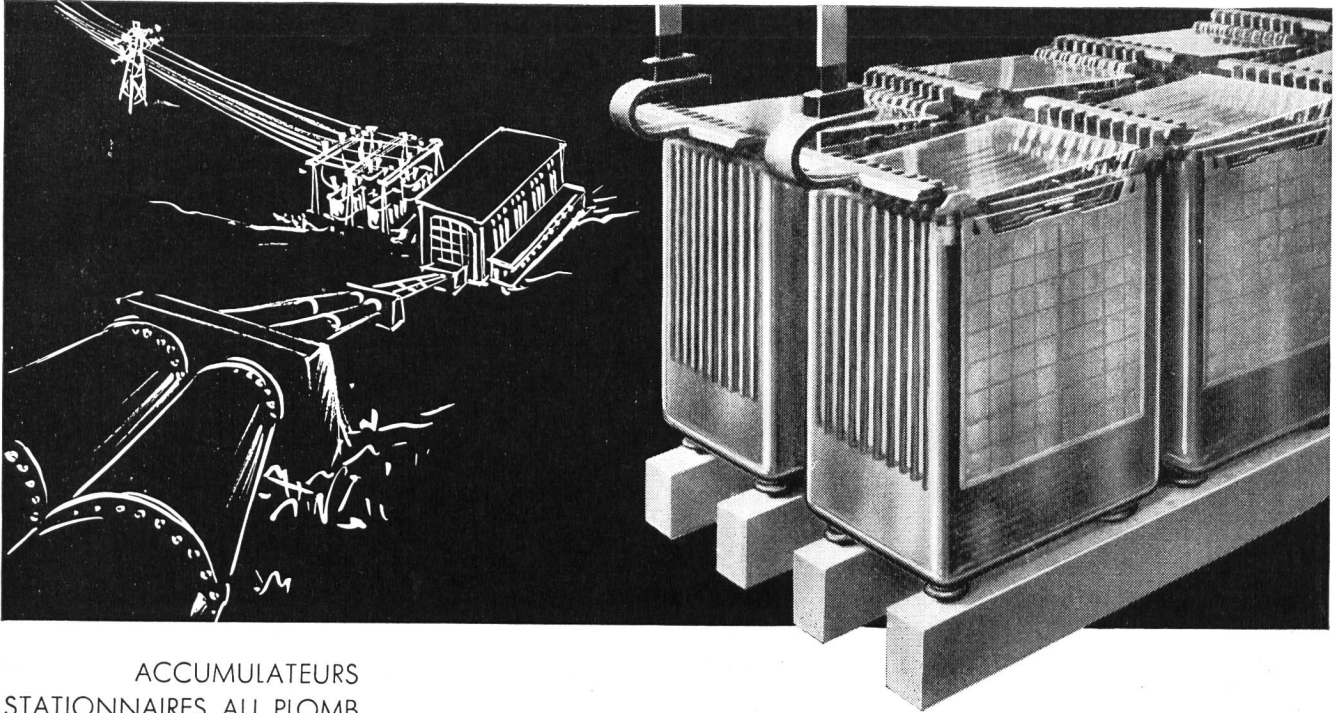
(072) 8 31 31



Partie aval du collecteur
de la centrale de Fionnay
de la Grande Dixence S.A.,
lors des essais de pres-
sion en atelier à 121 atm.

Giovanola Frères S.A., Monthey

**CONDUITES FORCÉES
PUITS BLINDÉS, VANNES**



ACCUMULATEURS
STATIONNAIRES AU PLOMB
pour centrales électriques,
centraux téléphoniques, etc.
STATIONÄRE
BLEI-AKKUMULATOREN
für Elektrizitätswerke,
Telefonzentralen, usw.

LECLANCHÉ SA

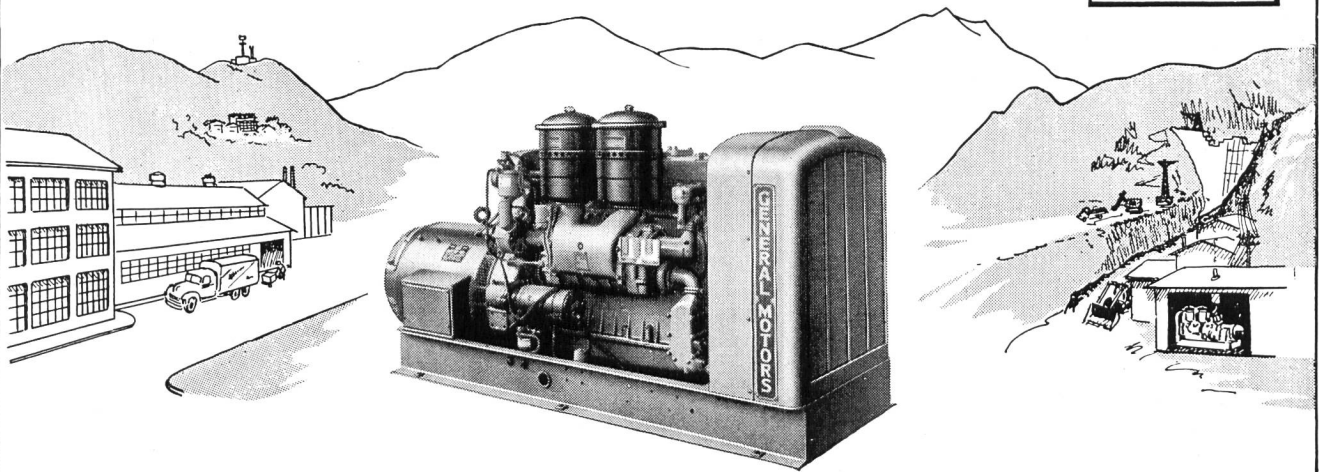
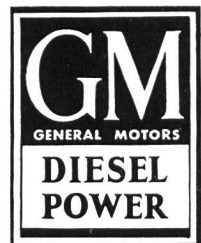
YVERDON



Generator-Aggregate

25-35-50-75-125 und 175 kW Wechselstrom oder Gleichstrom

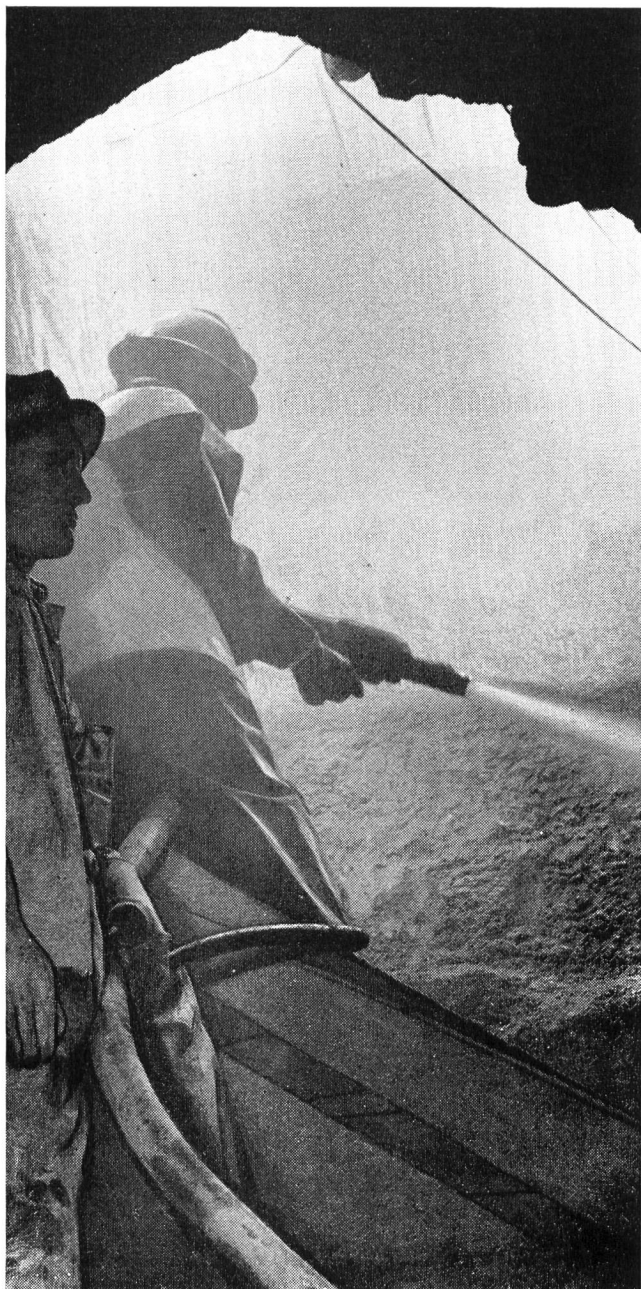
Mit Kühler oder Wärmeaustauscher, separater oder aufgebauter Schalttafel,
auf Wunsch mit automatischer Anlaßvorrichtung. Geringer Raumbedarf
und große Zuverlässigkeit.



3/54

Für Auskunft, Offerten, Revisionen und Ersatzteile steht immer zur Verfügung:

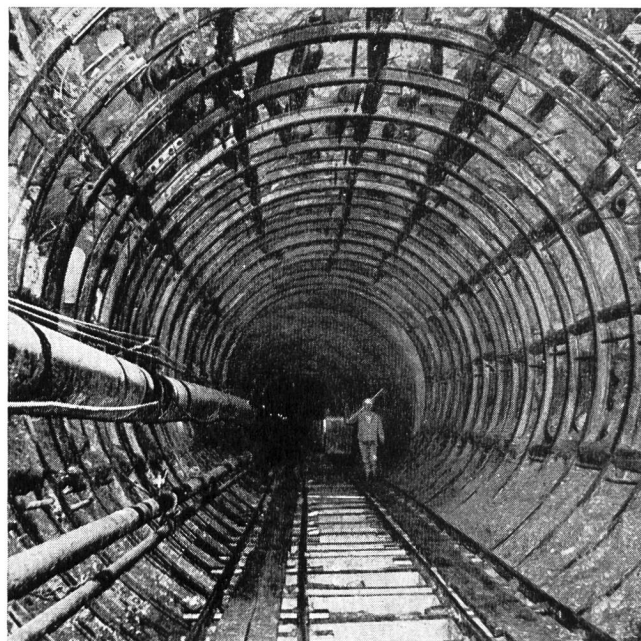
DIESEL-ABTEILUNG **GENERAL MOTORS SUISSE S.A. BIEL** TEL. (032) 2 61 61



GUNIT und SPRITZBETON
mit modernsten Spezialmaschinen
20 JAHRE PRAKTISCHE ERFAHRUNG

E. LAICH

LOCARNO (TI)
SION (VS)
ZILLIS (GR)



Entreprise de Travaux Publics
Pierre **CHAPUISAT**, ingénieur

TOUS TRAVAUX SOUTERRAINS

LAUSANNE MARTIGNY

Sorgfältig kultivierte

**junge Waldbäume
Wildsträucher
Blütensträucher
Decksträucher
Heckenpflanzen**

für

**Verbauungen
Schutzpflanzungen
gegen Wind, Sicht
und Zutritt**

liefere ich rasch und zuverlässig zu
vorteilhaften Bedingungen

Verlangen Sie meine Preisliste «GV»
oder geben Sie meine Adresse Ihrem
Gärtner an.



FRITZ STÄMPFLI

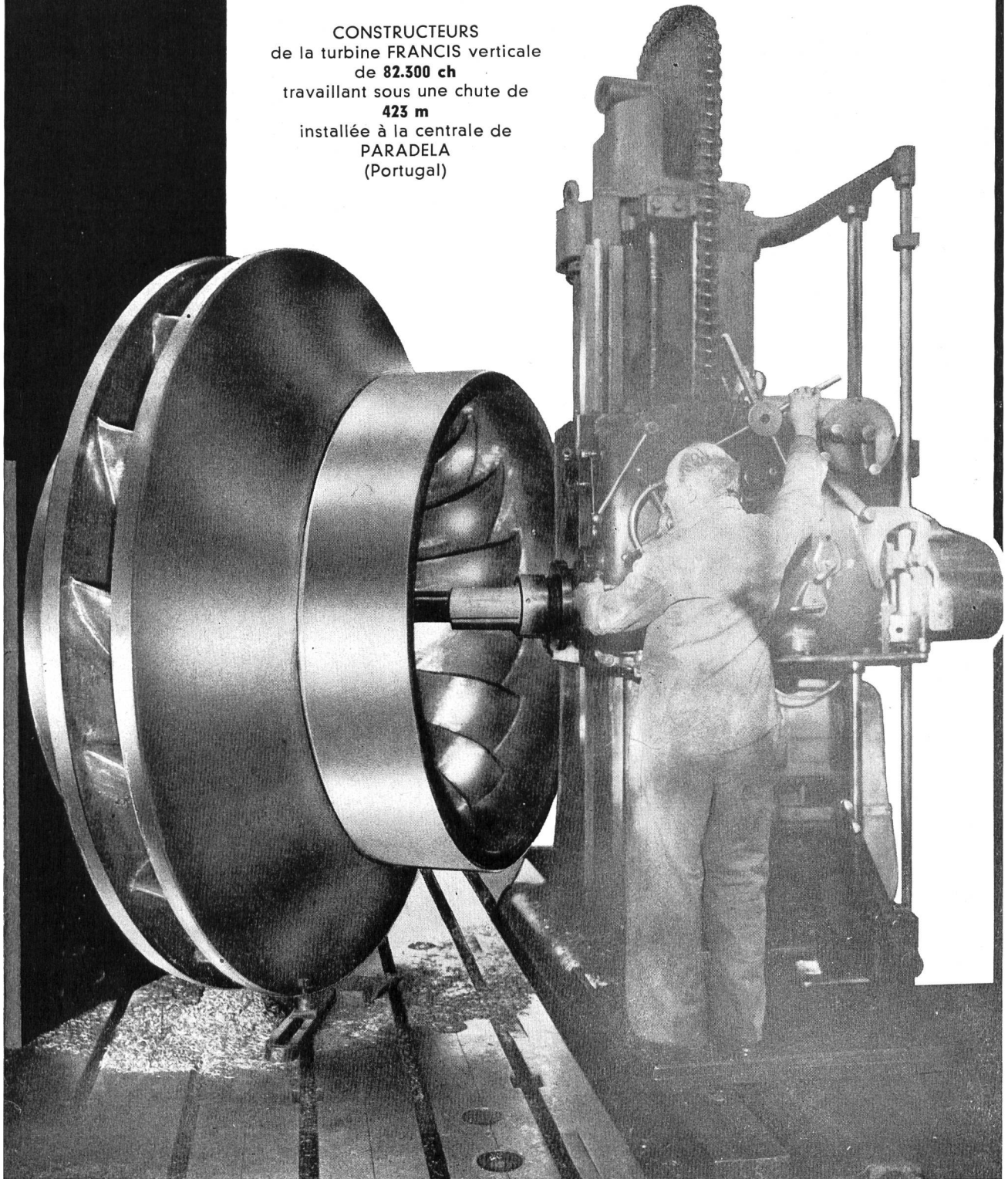
Baumschule Schüpfen BE

Telephon 031 / 67 81 39

CHARMILLES

TURBINES HYDRAULIQUES

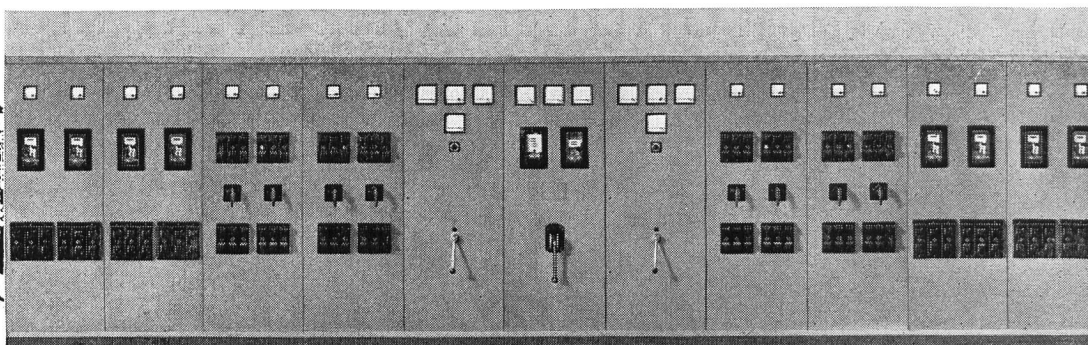
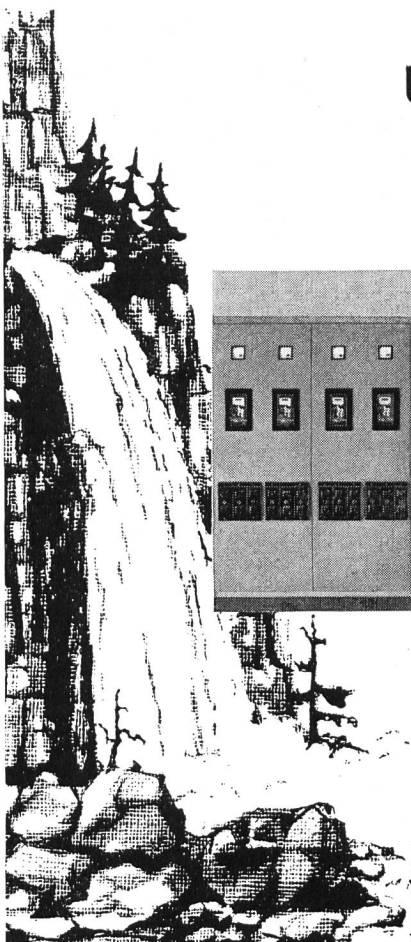
CONSTRUCTEURS
de la turbine FRANCIS verticale
de **82.300 ch**
travaillant sous une chute de
423 m
installée à la centrale de
PARADELA
(Portugal)



ATELIERS DES CHARMILLES S. A. GENÈVE

Ungebändigte Kräfte -

umgewandelt in sinnvoll geleitete Energien!



Wir fabrizieren und liefern Schaltanlagen, Sicherungskasten, Hauptverteilungen, Kommandopulte, Maschinensteuerungen, Transformerstationen und komplette Eigenstromversorgungsanlagen.

STÖRI & CO. WÄDENSWIL

Telefon (051) 95 74 33

BRUGG

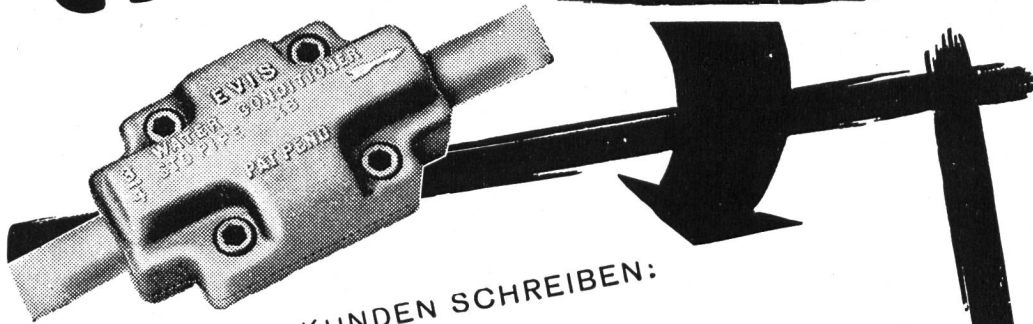
Kunststoffkabel

Bleikabel

KABELWERKE BRUGG AG

EVIS

**KALK- UND KESSELSTEIN-PROBLEME
LÖSEN SIE VORTEILHAFT MIT DEM
EVIS - WASSERKONDITIONIERUNGSGERÄT**



KUNDEN SCHREIBEN:

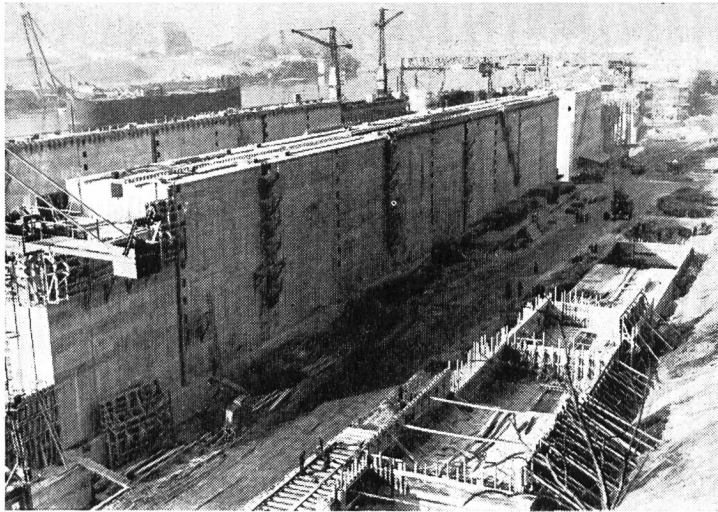
Seit Ostern 1956 haben wir einen EVIS-Apparat an der Speiseleitung eines 6 m² Dampfkessels, der mit vertikalen engen Zirkulationsröhren versehen ist, montiert und sind mit dem Erfolg zufrieden. Während wir früher zufolge des sehr kalkhaltigen Wassers in den engen Röhren starken Kesselsteinansatz hatten, so ist das jetzt nicht mehr der Fall und können wir nun alle 14 Tage den abgelagerten Kalk als feinen Schlamm ausschwemmen.

Zufolge des guten Erfolges bei dem obenerwähnten Dampfkessel haben wir nun an insgesamt 3 Dampfkesseln EVIS-Geräte vorgeschaltet.

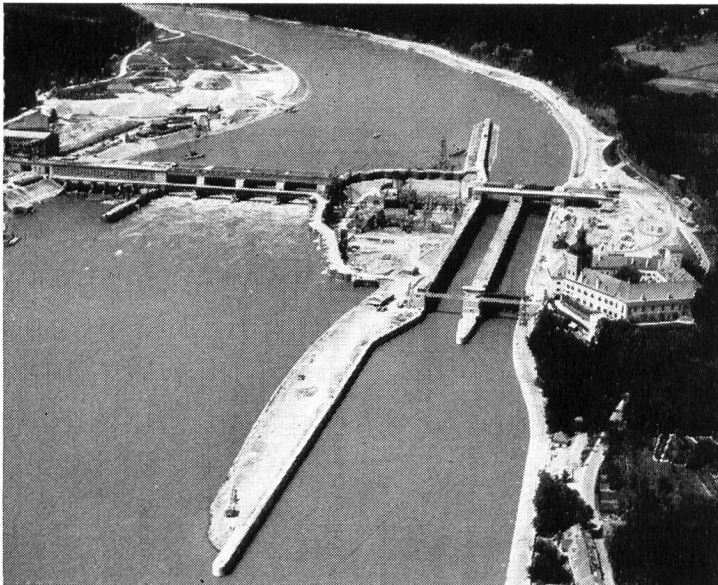
Prefema AG

Zürich 2 Dreikönigstrasse 49 Telefon (051) 23 17 14

Wir lösen für Sie alle Wasseraufbereitungsprobleme!



Unsere Zusätze erleichtern die Verarbeitung des Frischbetons:



**670 000 m³ Frioplast-Beton
für Flußkraftwerk
Ybbs-Persenbeug**

(Bild oben und Mitte)



**370 000 m³ Frioplast-Beton
für Flußkraftwerk
Jochenstein**



Kaspar Winkler+Co.

FABRIK FÜR CHEMISCHE BAUSTOFFE - ZÜRICH 48 - (051) 54 77 33
ST. GALLEN (071) 22 77 41 - BERN (031) 8 57 57 - LAUSANNE (021) 23 28 13