

Zeitschrift: Wasser- und Energiewirtschaft = Cours d'eau et énergie
Herausgeber: Schweizerischer Wasserwirtschaftsverband
Band: 50 (1958)
Heft: 12

Werbung

Nutzungsbedingungen

Die ETH-Bibliothek ist die Anbieterin der digitalisierten Zeitschriften auf E-Periodica. Sie besitzt keine Urheberrechte an den Zeitschriften und ist nicht verantwortlich für deren Inhalte. Die Rechte liegen in der Regel bei den Herausgebern beziehungsweise den externen Rechteinhabern. Das Veröffentlichen von Bildern in Print- und Online-Publikationen sowie auf Social Media-Kanälen oder Webseiten ist nur mit vorheriger Genehmigung der Rechteinhaber erlaubt. [Mehr erfahren](#)

Conditions d'utilisation

L'ETH Library est le fournisseur des revues numérisées. Elle ne détient aucun droit d'auteur sur les revues et n'est pas responsable de leur contenu. En règle générale, les droits sont détenus par les éditeurs ou les détenteurs de droits externes. La reproduction d'images dans des publications imprimées ou en ligne ainsi que sur des canaux de médias sociaux ou des sites web n'est autorisée qu'avec l'accord préalable des détenteurs des droits. [En savoir plus](#)

Terms of use

The ETH Library is the provider of the digitised journals. It does not own any copyrights to the journals and is not responsible for their content. The rights usually lie with the publishers or the external rights holders. Publishing images in print and online publications, as well as on social media channels or websites, is only permitted with the prior consent of the rights holders. [Find out more](#)

Download PDF: 14.01.2026

ETH-Bibliothek Zürich, E-Periodica, <https://www.e-periodica.ch>



Umschlagsanlage der STAG in Landquart



Umschlagsanlage der STAG in St. Moritz



Silo-Zement-Lastzüge der STAG in den Malojakehren



STAG

Staubgut-Transport-AG

Maienfeld

Landquartstraße 40
Telephon (085) 9 19 02

Zürich

Uetlibergstraße 26
Telephon (051) 35 44 35

Projektierung

Organisation

Betrieb

Umschlag Transport

Silozement

Tonpulver

andere staubförmige
Massengüter

Große Leistungen auf dem Gebiet der Schutz- und Imprägnierungsanstriche bei Wasser- und Kraftwerkanlagen mit



Spezialschutz- und Unterwasserfarben

Für die

Kaltmetallisierung

verwendet man

IMERIT PLASTIC-METAL

die Zinkstaubfarbe mit den hervorragenden Eigenschaften

Vorarlberger Illwerke AG Schruns,
KW Lünersee →

Innenanstrich der Druckrohrleitung auf sandgestrahltem und spritzverzinktem Untergrund mit IMERIT LK Mennig. Druck bis 50 Atü. Ausmaß ca. 14 000 m².

Kaltmetallisierung der Querung Lün mit IMERIT PLASTIC-METAL und Deckanstrich mit IMERIT LK Mennig. Ausmaß ca. 2200 m².

Fachgemäße Arbeitsausführung durch die Firma G. Blatti AG, Adliswil-Zürich



IMERIT AG Wetzikon-Zürich

Telephon 051 . 97 83 85 / 97 89 85



SIEBAG-LOCHBLECHE

für Vibratoren + Sortiertrommeln

Hochwertiger Spezialstahl für stärkste Beanspruchung. Längste Gebrauchsdauer. Alle Lochungen. Verlangen Sie unseren interessanten Prospekt.

Telephon (051) 93 62 10

SIEBAG AG GLATTBRUGG

Aeberli

Stollen- Schalung

Die neue pat. Leichtmetall-Schalung für Stollen, Staumauern, Silos, Brücken, Hochbauten usw., zeichnet sich durch ihre robuste Bauweise, durch ihre leichte Handhabung, 50 % und mehr Lohnersparnis bei den Schalungsarbeiten besonders aus. Diese Konstruktion gestattet es, wie bei Holz die Murali für die verschiedensten Formen verwenden zu können.

Alb. Aeberli

Konstruktionswerkstätte Zürich 38

Albisstraße 62

Telephon 45 13 28



Für Turbinenrevisionen, allgemeine Werkstatt- und andere Arbeiten die vielfach bewährten



Elektro-Handwerkzeuge

Schnellfrequenz-Elektrowerkzeuge

400 Hertz, 42 Volt

Universalmaschinen mit biegsamer Welle und Getriebe für verschiedene Drehzahlen
Rotofix, Rotofera, Rotar

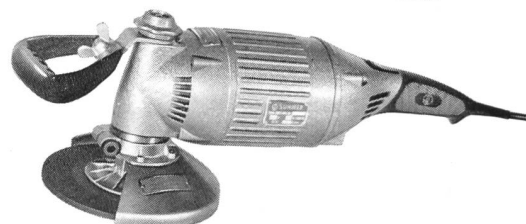
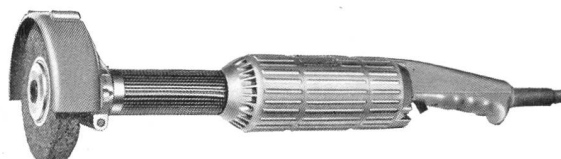
Drehstrom-Winkel- und Geradeschleifer
Normalfrequenz 50 Hertz

Verlangen Sie Prospekte und Preislisten

OTTO SUHNER AG. BRUGG

Fabrik für Elektrowerkzeuge und biegsame Wellen

TELEPHON (056) 4 14 22



KOMMANDOANLAGEN FÜR KRAFTWERKE

Kommandoraum zu Dampfkraftwerk

Ringsend Generating Station der ESB, Dublin.

Das Kommandopult und die Schalttafeln für die 6 Generatoren zu je 37 MVA und die entsprechenden Schaltanlagen wurden von uns geliefert. Dieses Werk dient zugleich als Ausbildungszentrum für Schaltwärter.



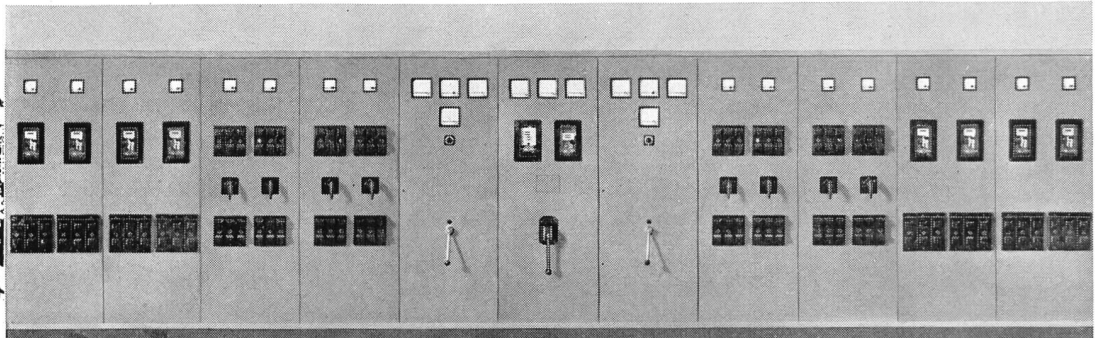
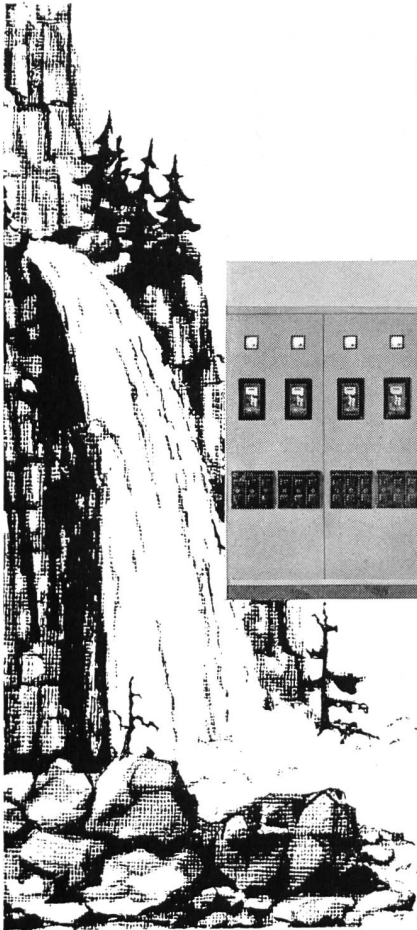
CARL MAIER & CIE SCHAFFHAUSEN

Fabrik elektrischer Apparate und Schaltanlagen Tel. 053 5 61 31



Ungebändigte Kräfte -

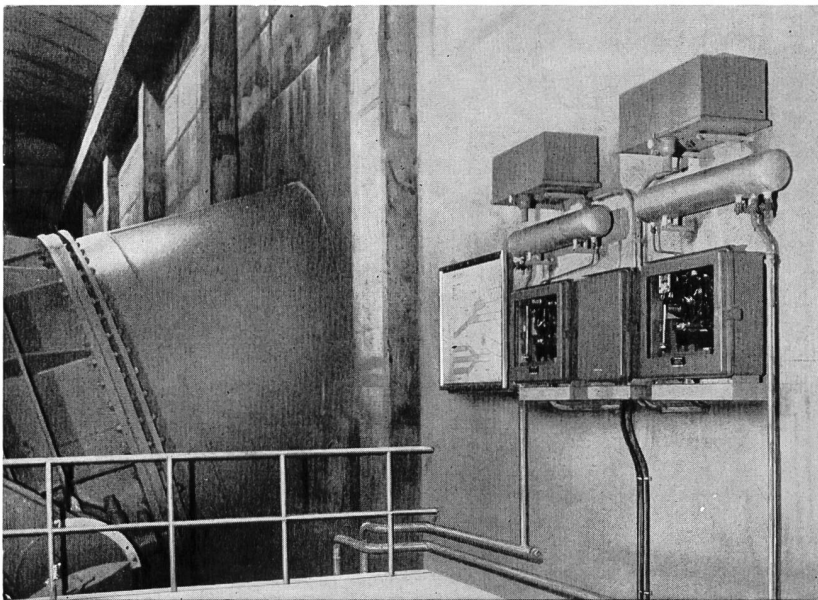
umgewandelt in sinnvoll geleitete Energien!



Wir fabrizieren und liefern Schaltanlagen, Sicherungskasten, Hauptverteilungen, Kommandopulte, Maschinensteuerungen, Transformerstationen und komplette Eigenstromversorgungsanlagen.

STÖRI & CO. WÄDENSWIL

Telefon (051) 95 74 33



**Services Industriels
de Lausanne
Usine de Lavey**

Zwei automatische Druckwaagen
zur Fernmeldung der Wasserstände
in den Wasserschloß - Kammern

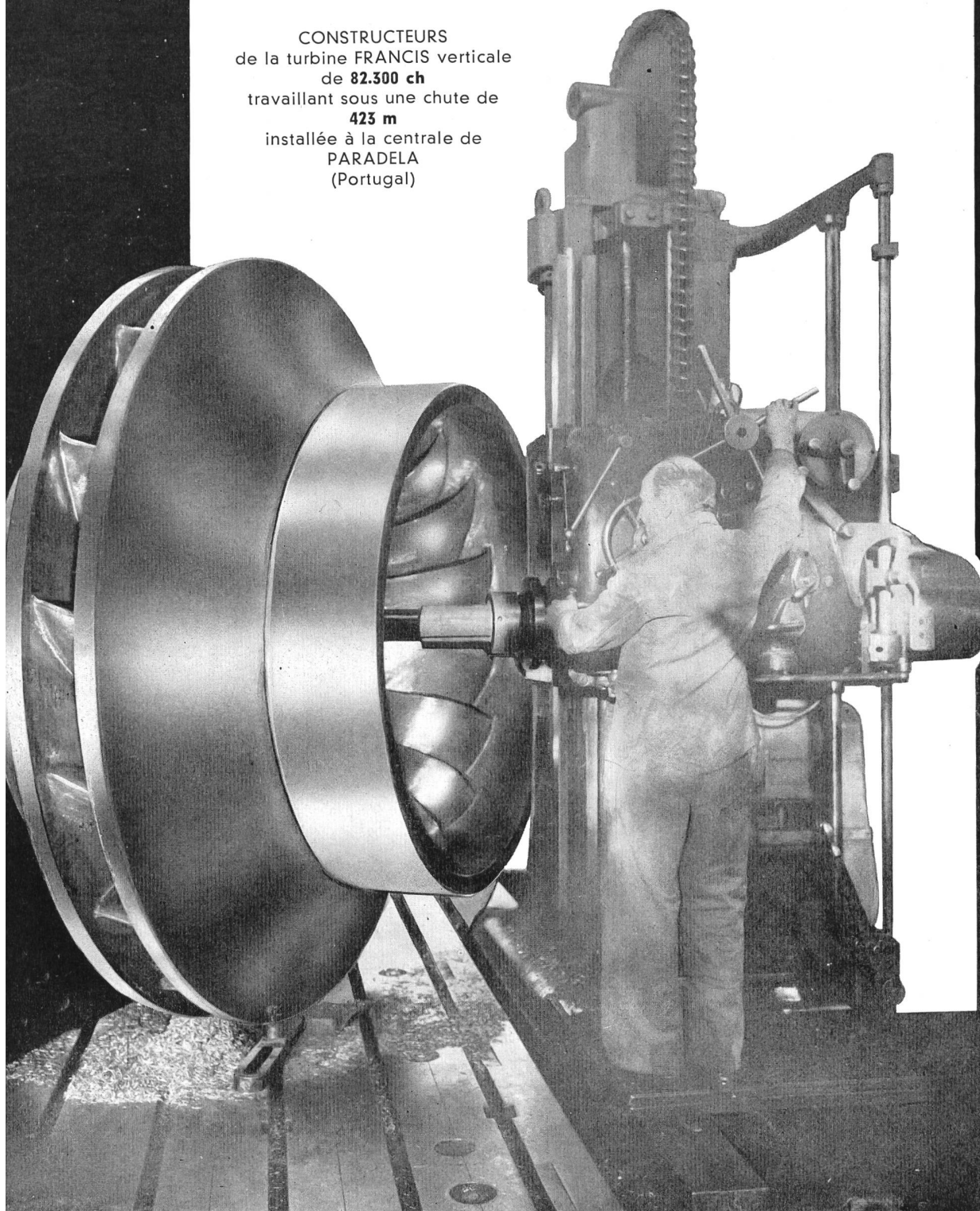
Messen und Fernmessen von Wasserständen, Wasserstands differenzen, strömenden Wassermengen, Stellung der diese Größen regulierenden Organe sowie alle in Funktion dieser Werte arbeitenden Automaten.

FRANZ RITTMAYER AG • ZUG

A P P A R A T E B A U F Ü R D I E W A S S E R W I R T S C H A F T

TURBINES HYDRAULIQUES

CONSTRUCTEURS
de la turbine FRANCIS verticale
de **82.300 ch**
travaillant sous une chute de
423 m
installée à la centrale de
PARADELA
(Portugal)



ATELIERS DES CHARMILLES S.A. GENÈVE

FRO-Be und FRIOPLAST

Betonzusätze

für Albigna



Staumauer Albigna, Bergeller Kraftwerke der Stadt Zürich, Stand Sommer 1958. Photo Rutz, St. Moritz

**FRIOPLAST und PLASTOCRETE für Löbbia,
Zentrale und Wasserfassung (KW Bergell)**

FRO-Be für die Grande Dixence, 2. Etappe

FRO-Be für Zervreila

FRO-Be für Zeuzier (KW Lienne)

FRO-Be für Moiry (KW Gougna)

FRIOPLAST für Sambuco (KW Maggia)



Kaspar Winkler+Co.

FABRIK FÜR CHEMISCHE BAUSTOFFE - ZÜRICH 48 - (051) 54 77 33
ST. GALLEN (071) 22 77 41 - BERN (031) 8 57 57 - LAUSANNE (021) 23 28 13