

**Zeitschrift:** Wasser- und Energiewirtschaft = Cours d'eau et énergie  
**Herausgeber:** Schweizerischer Wasserwirtschaftsverband  
**Band:** 50 (1958)  
**Heft:** 11

## **Werbung**

### **Nutzungsbedingungen**

Die ETH-Bibliothek ist die Anbieterin der digitalisierten Zeitschriften auf E-Periodica. Sie besitzt keine Urheberrechte an den Zeitschriften und ist nicht verantwortlich für deren Inhalte. Die Rechte liegen in der Regel bei den Herausgebern beziehungsweise den externen Rechteinhabern. Das Veröffentlichen von Bildern in Print- und Online-Publikationen sowie auf Social Media-Kanälen oder Webseiten ist nur mit vorheriger Genehmigung der Rechteinhaber erlaubt. [Mehr erfahren](#)

### **Conditions d'utilisation**

L'ETH Library est le fournisseur des revues numérisées. Elle ne détient aucun droit d'auteur sur les revues et n'est pas responsable de leur contenu. En règle générale, les droits sont détenus par les éditeurs ou les détenteurs de droits externes. La reproduction d'images dans des publications imprimées ou en ligne ainsi que sur des canaux de médias sociaux ou des sites web n'est autorisée qu'avec l'accord préalable des détenteurs des droits. [En savoir plus](#)

### **Terms of use**

The ETH Library is the provider of the digitised journals. It does not own any copyrights to the journals and is not responsible for their content. The rights usually lie with the publishers or the external rights holders. Publishing images in print and online publications, as well as on social media channels or websites, is only permitted with the prior consent of the rights holders. [Find out more](#)

**Download PDF:** 19.02.2026

**ETH-Bibliothek Zürich, E-Periodica, <https://www.e-periodica.ch>**



LE TOURNEAU WESTINGHOUSE COMPANY

Führend in luftbereiften Maschinen  
für Erdbewegung und Transport

**TOURNAPULL 2-Rad-Zugmaschinen**

Verwendbar mit folgenden  
auswechselbaren Anhänger-Einheiten:

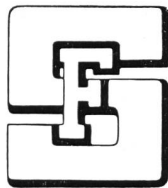
<b>RÜCKWÄRTSKIPPER</b>	Ladefähigkeit
<b>SCRAPER</b>	Ladefähigkeit
<b>BODENENTLEERER</b>	Ladefähigkeit
<b>TIEFLADER</b>	Ladefähigkeit
<b>KRAN</b>	Tragkraft

MODELL D	MODELL C	MODELL B
140 PS	220 PS	330 PS
10 t	20 t	32 t
6,9 m <sup>3</sup>	13,8 m <sup>3</sup>	21,4 m <sup>3</sup>
	12 m <sup>3</sup>	
9 t	18 t	
9 t	18 t	27 t

Weitere Letourneau-Westinghouse-Geräte:

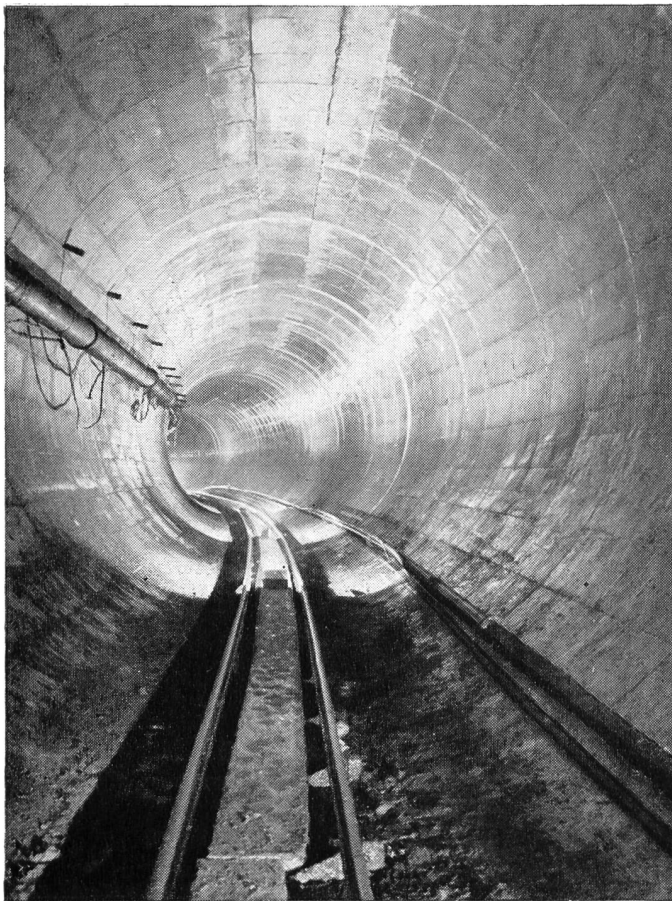
Schaffussswalzen — Aufreißer — Traktorseilwinden — Twintractor, 426 PS — Tournatractor,  
213 PS — Bulldozer — Motorgraders — Lademaschinen

GENERALVERTRETUNG



**FRANZ STIRNIMANN A.G.**

BAUMASCHINENFABRIK OLTEN TEL. 062/542 85



Ø 5 m

**Stollenbau    Brückenbau**  
**Staumauern    Industriebau**  
**Zentralen    Pfählungen**  
**Wasserbau    Silos**  
**Spannbeton**

# **Ed. Züblin**

**& Cie. AG**

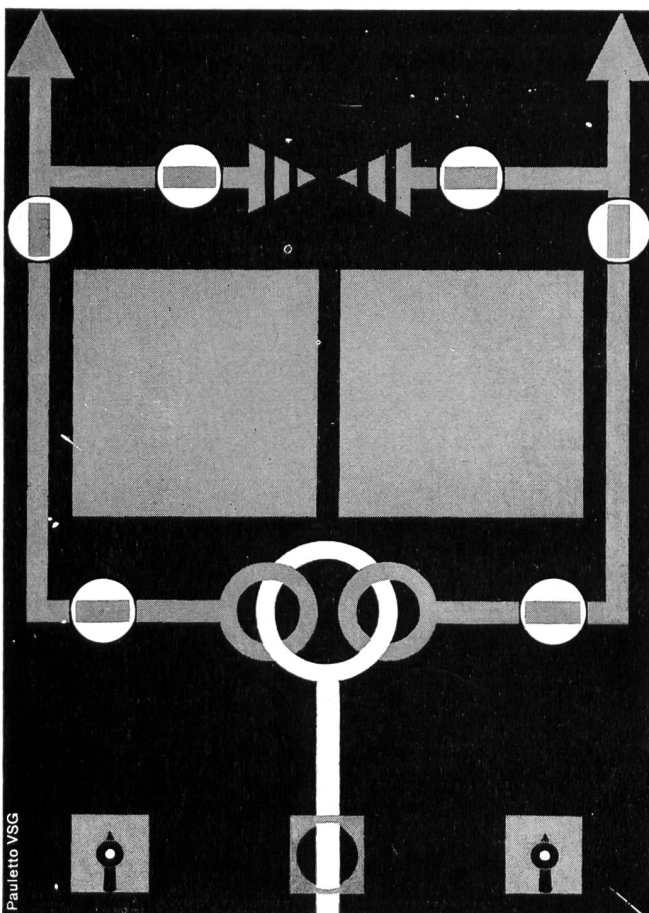
## **Hoch- und Tiefbau**

**Zürich**



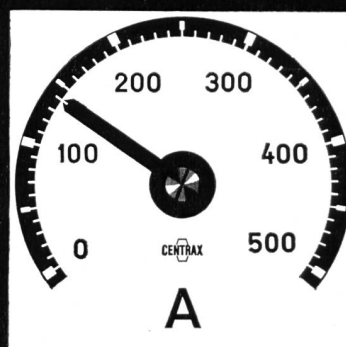
**Basel**

**Sitten – Lausanne – Lugano – Muttensz – Chur**



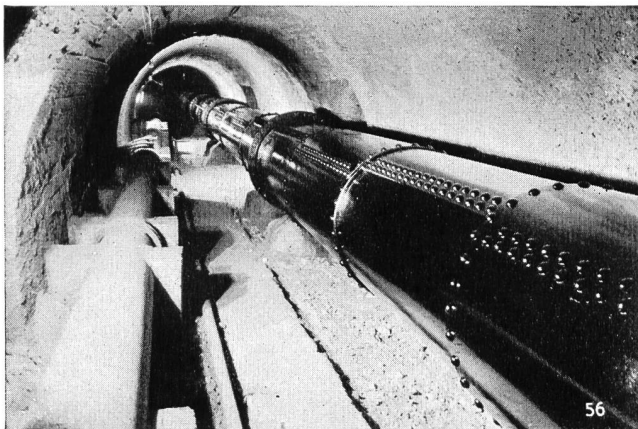
Das moderne Meßgerät mit  
 Kreisskala und 250 Grad  
 Ausschlag. Längere Skala  
 bei geringerem Platzbedarf,  
 parallaxfrei. Aus der Nähe  
 genau ablesbar, aus der  
 Ferne gut erkennbar. Unter-  
 breiten Sie uns Ihr Meßpro-  
 blem, wir beraten Sie gerne.

**CENTRAX**



Aktiengesellschaft, Basel

# **CAMILLE BAUER**



Große Leistungen auf dem Gebiet der

## **Schutz- und Imprägnierungsanstriche**

bei Wasser- und Kraftwerkanlagen mit  
IMERIT-Spezialschutz- und Unterwasserfarben.

Für die

### **Kaltmetallisierung**

verwendet man

### **IMERIT-PLASTIC-METAL**

die Zinkstaubfarbe mit den  
hervorragenden Eigenschaften.

Korrosionsschutzarbeiten im Wasserbau sind Ver-  
trauenssache, darum zur Fachfirma.



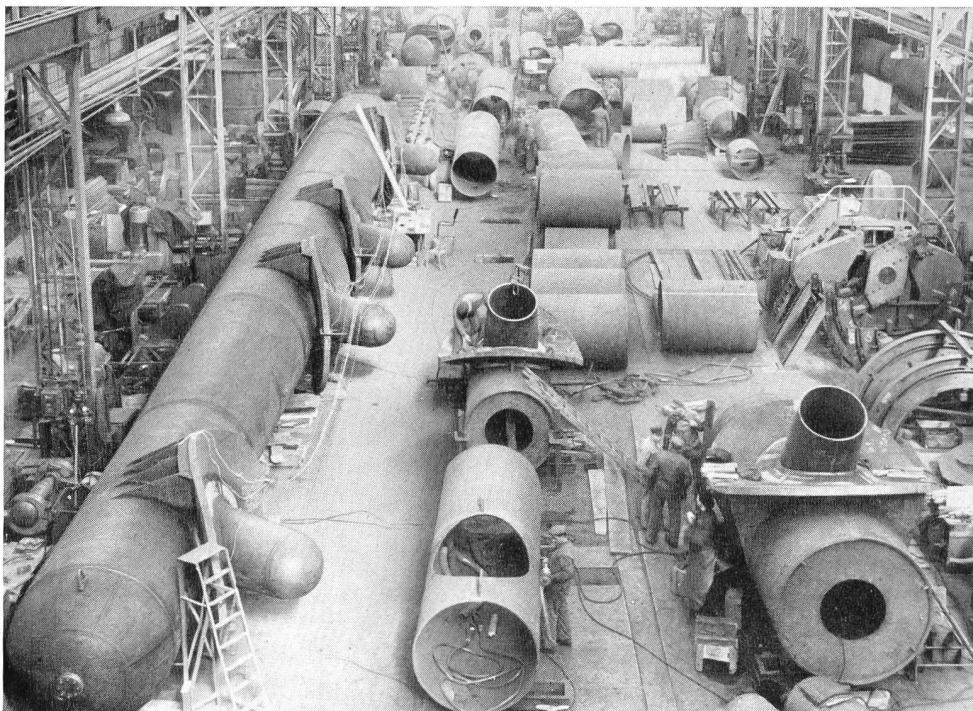
IMERIT AG Wetzikon-Zürich  
Fabrik für Spezialschutzfarben und -lacke  
Spezial-Unterwasserfarben  
Telefon (051) 97 83 85 / 97 89 85



Rohrkonstruktionen — hergestellt in der Firma

### **Hermann Lanz AG Murgenthal**

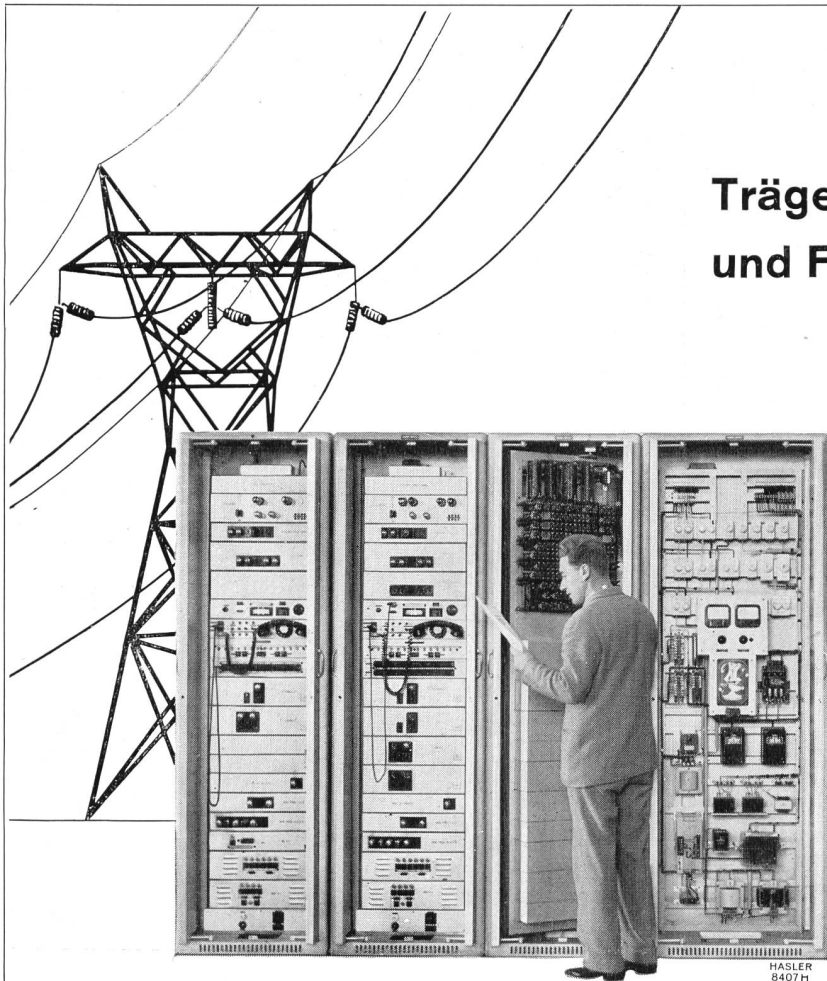
Fabrik für elektrotechnische Artikel und Metallwaren  
Abt. Konstruktionsschlosserei Tel. 063 - 3 43 41



Partie aval du collecteur  
de la centrale de Fionnay  
de la Grande Dixence S.A.,  
lors des essais de pres-  
sion en atelier à 121 atm

**Giovanola Frères S.A., Monthey**

**CONDUITES FORCÉES  
PUITS BLINDÉS, VANNES**



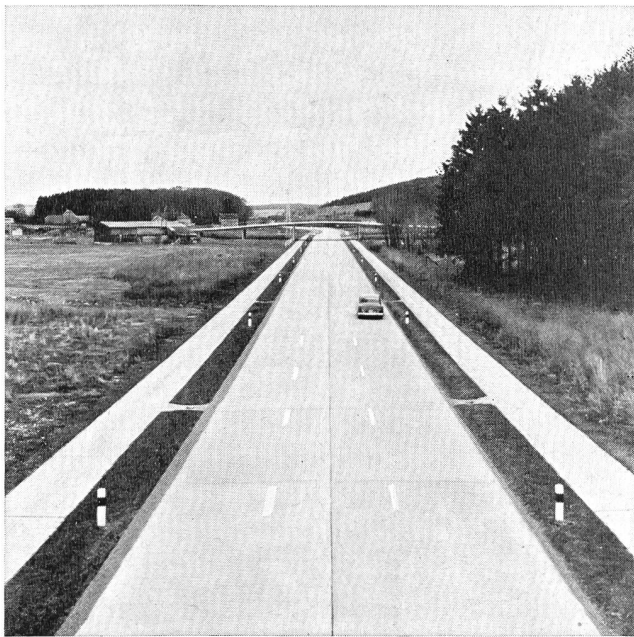
**Trägerfrequenz-Telephon  
und Fernwirkanlagen**

**über Hochspannungs-  
leitungen  
für Elektrizitätswerke**

**Hasler<sup>AG</sup> Bern**

mit Zweigniederlassung in Zürich

HASLER  
8407 H



# *Stuag*

*Schweizerische Straßenbau- und  
Tiefbau-Unternehmung AG*

gegründet 1912

Filialen in der ganzen Schweiz

## **BRUN**



### **Laufkrane in Kraftwerkzentralen**

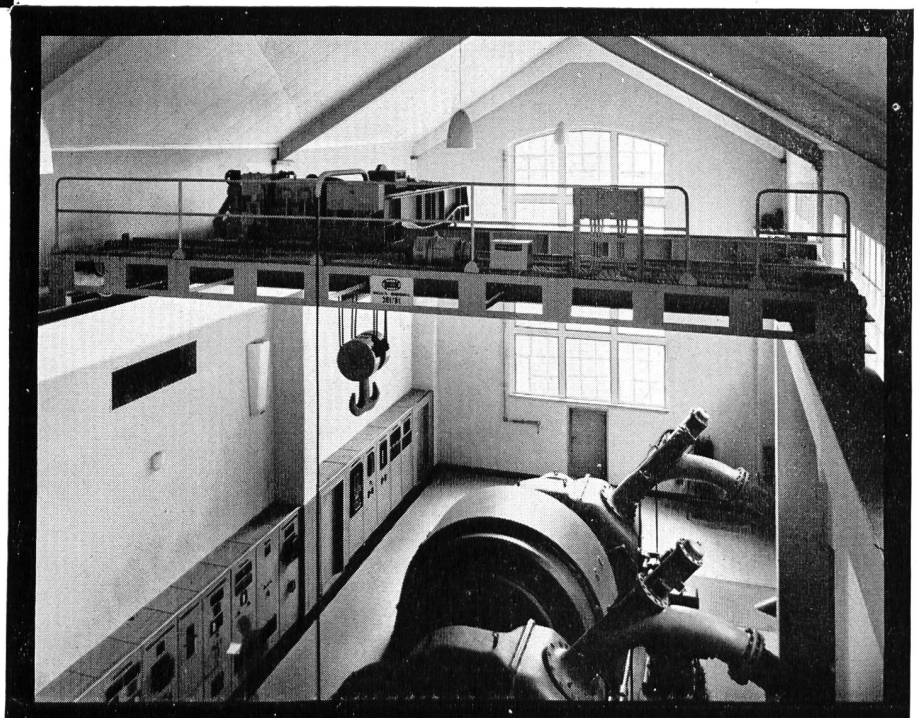
Die Anpassung der Krane an alle betrieblichen Anforderungen und die auch für das Auge gefällige Einfügung in die Architektur eines gepflegten Innenraumes ist unsere Spezialität.

Wir liefern für das Kraftwerk Göschenen

- 1 Elektrolaufkran  
Tragkraft 105 Tonnen
- 1 Handlaufkran  
Tragkraft 10 Tonnen
- 1 Handlaufkran  
Tragkraft 8 Tonnen

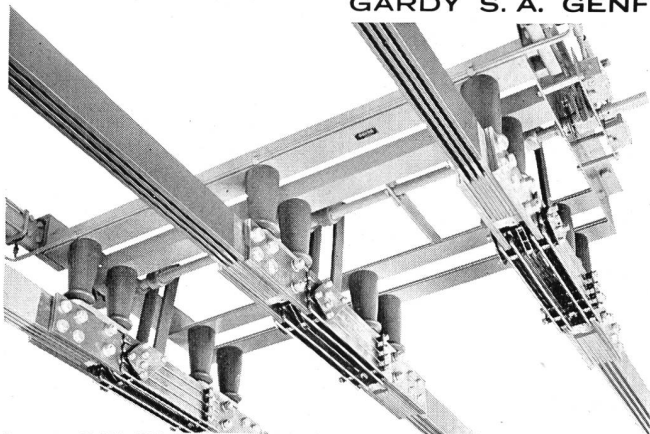
**Brun & Cie. AG Nebikon LU**

Telephon (062) 9 51 12



# GARDY

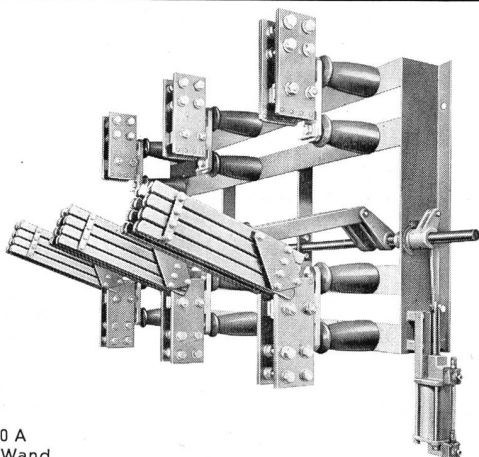
GARDY S. A. GENÈVE



Trenner 10 kV 4000 A  
Montage an der Decke

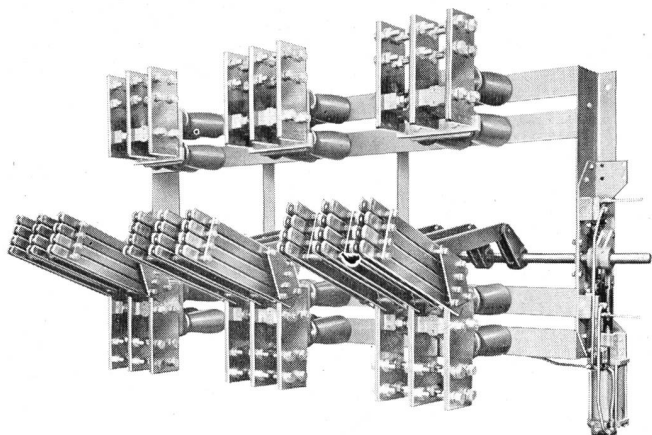
**Die Firma für Qualitätstrenner**

Massive Silberpunkt-Kontakte



Trenner 10 kV 4000 A  
Montage gegen Wand

**Die Firma für Qualitätstrenner**



Trenner 20 kV 6000 A  
Montage gegen Wand

# GARDY

## Stump BOHR AG

Spezialarbeiten des Tiefbaues

Bern

ZÜRICH

Chur

Locarno

Sion



Rammsondierungen

Sondierbohrungen

Kernbohrungen

Zementinjektionen

Tongel- und chemische Injektionen

Grundwasserfassungen

Bohrpfähle

Gunit und Spritzbeton

1903—1958

55 JAHRE WILD - MURI

## Druckleitungen Druckschacht-Panzerungen

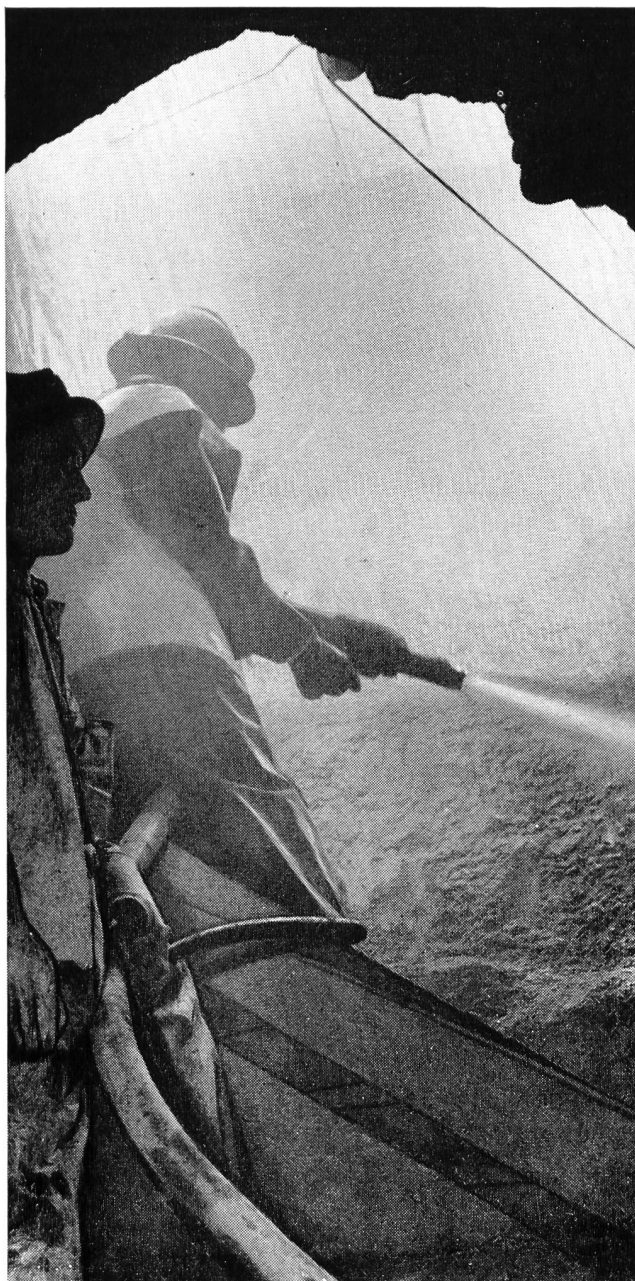
für Wasserkraftwerke

Ventilations- und Druckluftrohre  
in laufender Fabrikation für Stollen-  
und Tunnelbauten

## OTTO WILD AG MURI

Aarg.

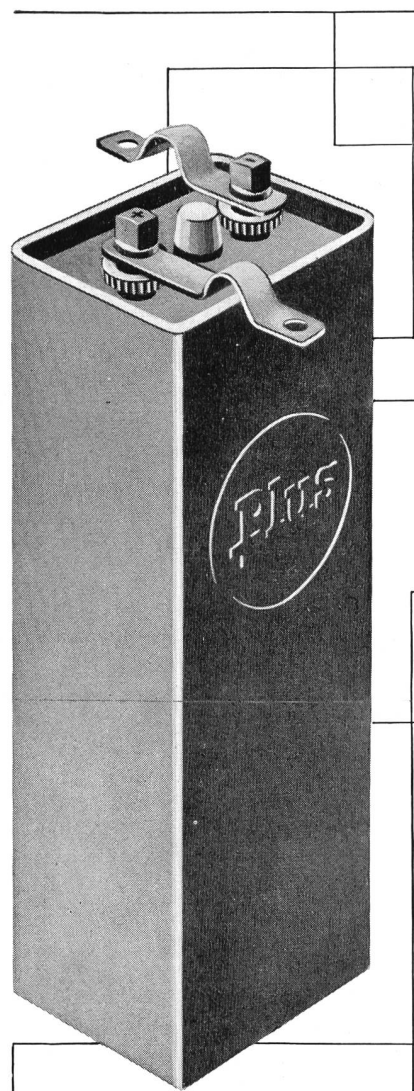
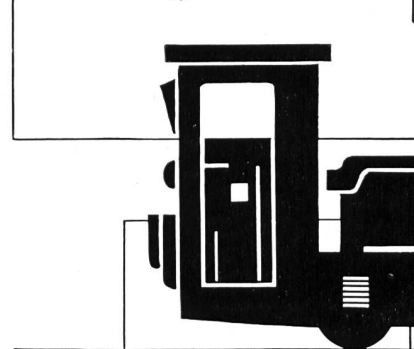
Röhrenfabrik und Kesselschmiede



**GUNIT und SPRITZBETON**  
mit modernsten Spezialmaschinen  
20 JAHRE PRAKTISCHE ERFAHRUNG

**E. LAICH**

**LOCARNO** (TI)  
**SION** (VS)  
**ZILLIS** (GR)

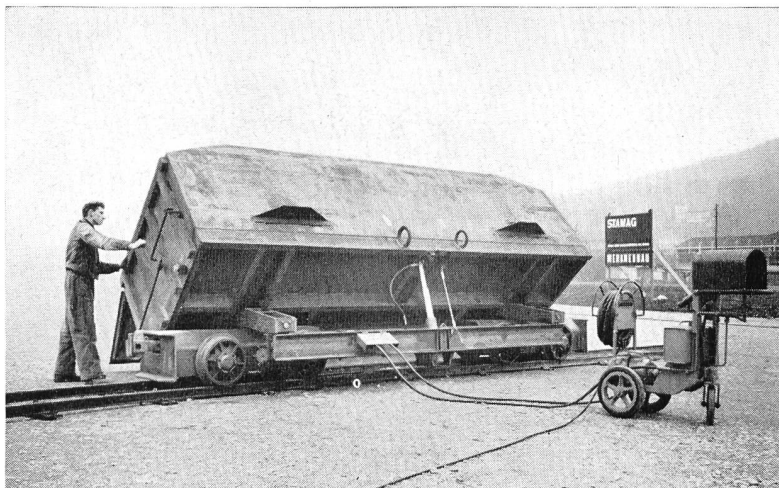
	<p>In Elektro- fahrzeugen aller Art haben sich unsere Plus- Traktions- Batterien aufs beste bewährt.</p>
	<p>Unser Service bürgt für einwandfreien Betrieb. Verlangen Sie Referenzen und Vertreter- besuch.</p>
<p>Frid. Müller</p> <p><b>Plus</b></p>	<p>Plus AG Accumulatoren &amp; elektr. Apparate Basel 6 Mühlegraben 3 Telephon 061 / 23 79 18</p>



Von der Schönheit  
der Drucksache  
hängt Ihr Erfolg ab

City-Druck  
pflegt den  
schönen Druck





# Geräte

für den  
fortschrittlichen

# Baubetrieb

**Stollenwagen 10 m<sup>3</sup> Inhalt**, im Einsatz bewährte, robuste Konstruktion

## Ihre Vorteile:

- Weniger Rangiermanöver pro Zugseinheit
- Große Zeitersparnis
- Geringeres Zugsgewicht
- Senkung der Energiekosten
- Drehgestelle
- Hydraulisches Kippen durch Einmannbedienung

**Stahl- und Maschinenbau AG, Horw LU**

Telephon 041 / 3 77 67

## Stollen-Schalung

**Aeberli**

Die neue pat. Leichtmetall-Schalung für Stollen, Staumauern, Silos, Brücken, Hochbauten usw., zeichnet sich durch ihre robuste Bauweise, durch ihre leichte Handhabung, 50 % und mehr Lohnersparnis bei den Schalungsarbeiten besonders aus. Diese Konstruktion gestattet es, wie bei Holz die Murali für die verschiedensten Formen verwenden zu können.

**Alb. Aeberli**

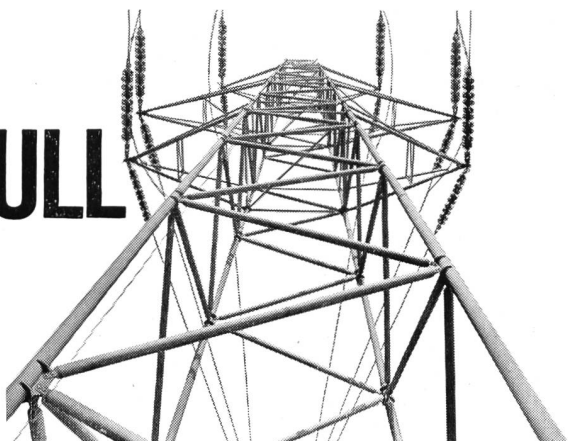
Konstruktionswerkstätte Zürich 38

Albisstraße 62

Telephon 45 13 28



# KULL



O. Kull+Cie Zürich 1/Selnastr. 6  
Telephon 051/23 66 50

# FREILEITUNGSBAU

Hochspannungsleitungen  
Niederspannungs-Verteilanlagen  
Kabelanlagen

Bahnkontakt-Leitungen  
Transformatoren-Stationen

- Stollen- und Tunnelbau
- Straßen- und Brückenbau
- Wasserbau
- Eisenbeton
- Hochbauten

## EMIL BAUMANN AG

### INGENIEURE UND BAUUNTERNEHMUNG

#### ALTDORF / URI

SPITALPLATZ / TELEPHON (044) 2 10 52 - 54

#### Zweigniederlassungen:

- **SION VS**  
Rue de la Dixence / Tel. (027) 2 36 31
- **ILANZ GR**  
Bahnhofstraße 88 / Tel. (086) 7 17 24

## An allen Bauvorhaben

bei welchen Höchstanforderungen an die Betonqualität gestellt werden und dennoch an Installationskosten und an Löhnen gespart werden soll, verwendet man heute

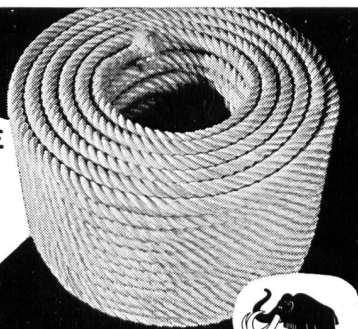
### automatische Beton-Aufbereitungsanlagen System Erbes



**Erbes & Co. Baumaschinen Basel 2**  
Aeschengraben 20      Telephon (061) 23 33 94  
Telex Nr. 62 375

## MAMMUT-SEILE

- gedreht und  
geflochten  
aus Hanf,  
Baumwolle, Sisal,  
Manila, Jute  
und Nylon



SEILERWARENFABRIK AG, LENZBURG

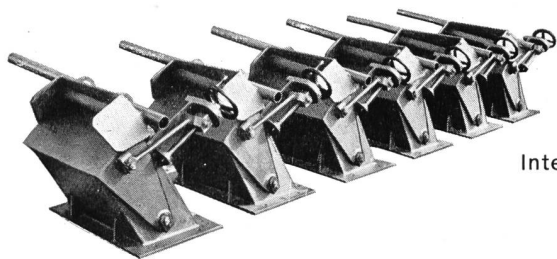
## Mehr als 5 Milliarden Franken

beträgt die Bausumme der in der Schweiz im Werden begriffenen Wasserkraftwerke. Durch Inserate in der «Wasser- und Energiewirtschaft», dem offiziellen Organ der Schweiz. Wasserwirtschaftsverbandes, erreichen Sie die Kreise, welche die Bauaufträge zu vergeben haben.

Inseraten-Regie: **Guggenbühl & Huber Verlag**  
Hirschengraben 20, Zürich

### Siloverschlüsse

für die Kiesaufbereitungsanlage  
Kraftwerk Zervreila



Interessante Angebote  
durch

# II ZÖLLIG

Maschinenbau  
**STEINACH SG**

Telephon 071/4 69 53

Eisenkonstruktionen

Leicht-Stahltreppen

Schalungselemente

Ankerschrauben-Muffen  
für Stauwandverschalungen

Sorgfältig kultivierte

**junge Waldbäume  
Wildsträucher  
Blütensträucher  
Decksträucher  
Heckenpflanzen**

für

**Verbauungen  
Schutzpflanzungen  
gegen Wind, Sicht  
und Zutritt**

liefern ich rasch und zuverlässig zu  
vorteilhaften Bedingungen

Verlangen Sie meine Preisliste «GV»  
oder geben Sie meine Adresse Ihrem  
Gärtner an.



**FRITZ STÄMPFLI**

**Baumschule Schüpfen BE**

Telephon 031 / 67 81 39



## Stahl- einbau

**Einbaubögen** GI 100 bis 130, für alle Stollenprofile mit selbst  
hergestellten Klammerlaschen mit enger Radius-Abstufung

**Verzugsbleche** (Murali) mit einer Längssicke, Normallän-  
gen 1000, 1200, 1500, 1800 mm

**Felsanker**

**Vorbaueinrichtungen** für Stahlbögen

**Stahl-Betonierzüge**

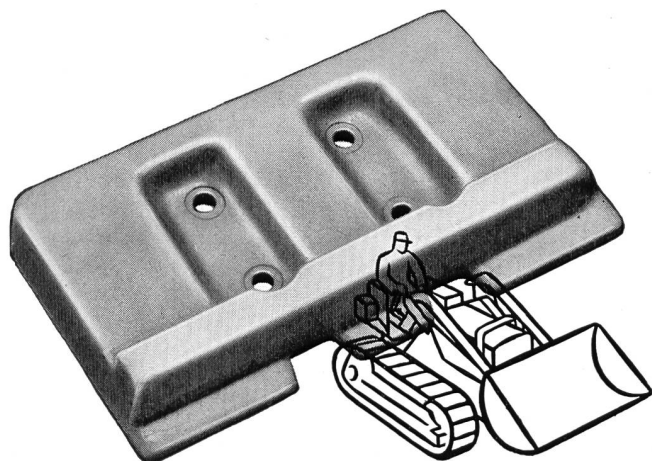
**Vollmechanische Klappschalungen**

**Kurt Koestler** Diplom-Ingenieur Zürich 3

Dietzingerstr. 8 Tel. 051 / 33 76 53 Büro: 051 / 35 70 10

Mitverkauf für die Westschweiz:

L. Ellgass SA, Renens / VD Tel. 021 / 25 77 15



## RAUPENKETTEN

Bodenplatten, Kettenglieder, Tragrollen  
und Laufrollen aus gesenkschmiedetem  
Mangan-Vanadium-Spezialstahl

**für alle Raupenfahrzeuge**

ab Lager lieferbar. Tel. (051) 93 62 10

## SIEBAG AG GLATTBRUGG



2 Feinde: = Eisen und Wasser  
+ **ELECTRA**  
= **3 Freunde:** = Eisen - Electra - Wasser

Die **ELECTRA-Kaltverzinkung (KVZ)** schützt Eisen dauernd vor Rost. Verlangen Sie die aufklärende Schrift über die Kaltverzinkung von Dr. phil. II P. Lanz u. H. Blaser.

**ELECTRA-ZINK** = der elektrochemische Rostschutz  
**ELECTRA-Kupfer** = Anstrichmittel für Unterwasserschiffe, Ablaufrohre usw.  
**ELECTRA-Blei** = maximale Trägheit gegen Sauerstoff  
**ELECTRA-Aluminium** = für Außenanstriche bei photoelektr. Angriffen

## **ELECTRA-KALTVERZINKUNG**

**Comptoir-Blaser** Nordring 36 **Bern**  
Telephon 031 / 3 07 33

# **BLESS & CO**

Bauunternehmung

**ZÜRICH**

**AARAU – CHUR – ST. GALLEN**



**Tiefbau – Straßenbau**



**DRAHTSEILE**  
für jeden Verwendungszweck

Vollverschlossene Tragseile  
in eigener Fabrikation

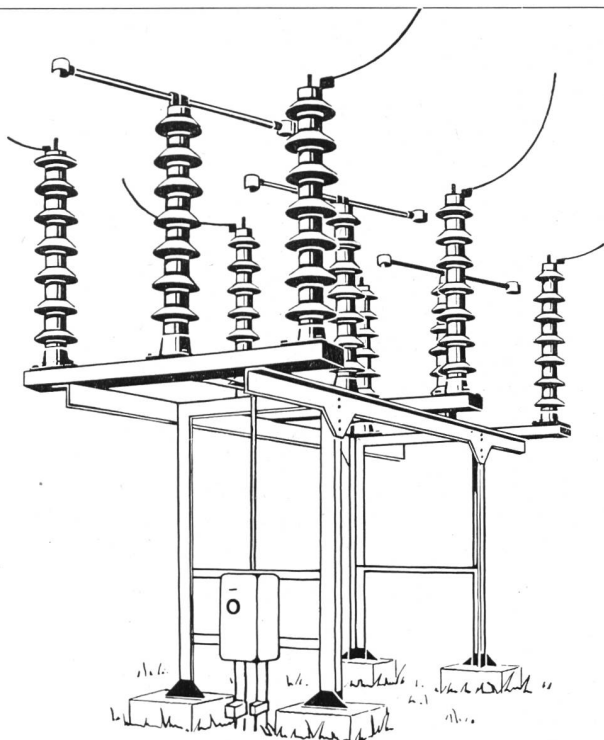
**E. FATZER AG. ROMANSHORN**  
Drahtseilfabrik Tel. (071) 632 32

# **Industriefeuerwehren**

Nicht erst heute, schon ab 1930 werden die **VOGT-Motorspritzen** und **Feuerwehrarmaturen** in jeder Ausführung und für alle Zwecke hergestellt



**GEBRÜDER VOGT**  
**Maschinenfabrik Oberdießbach BE**  
Telephon 031 / 68 33 44



**Trennschalter 10-380 kV Freileitungsschalter**

**Alpha A-G. Nidau**

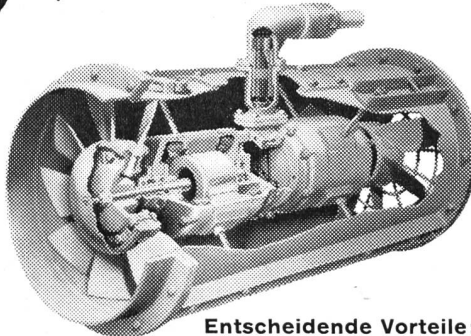
Telephon 032 / 2 46 92

## Frischluftzufuhr das Problem Nr. 1 beim Stollen- und Tunnelbau!

Intensive Luftzufuhr schafft bessere Arbeitsbedingungen. Daher nur das BESTE wählen:

# WOODS Ventilatoren

Qualitäts-Apparate des grössten europäischen Unternehmens der Branche.



### Entscheidende Vorteile:

- Höherer Wirkungsgrad - bessere Wirtschaftlichkeit, da nicht Zentrifugal-, sondern Axialventilator.
- Verstellbare Propeller, daher genaueste Festlegung der gewünschten Förderleistung.
- Hochwertiger Motor für die schwierigsten Arbeitsbedingungen, Schlagwettergeschützt, feuchtigkeitsbeständig.
- In jeder beliebigen Lage überall leicht einbaubar. Kleine, platzsparende Gesamtmasse.
- Technisch einwandfreie Bauart dank 50-jähriger Erfahrung.

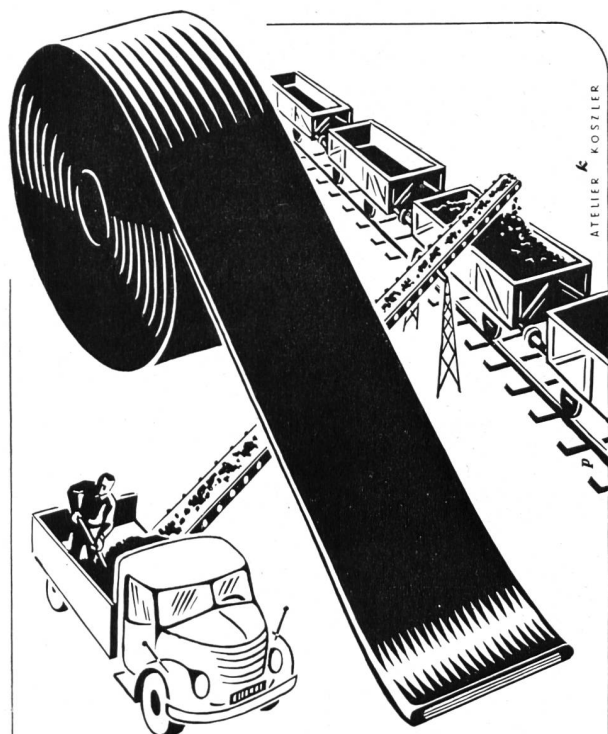
Generalvertretung:

38

**AWAG**

**A. WIDMER AG. - ZÜRICH 1**

Talacker 35 Telephon (051) 23 03 11



**SEMPERIT Förderband**

Alleinverkauf für die Schweiz:

**CEAG** Central-Agentur für Gummiwaren AG

Basel 2 Telephon (061) 24 25 40

## Ihr Vertrauenshaus für

### Mikrofilm-

Kameras und Lesegeräte  
Mietkameras, Lohnarbeiten

### Fotokopie-

Belichtungs- und Entwicklungsgeräte  
Fotokopieranstalt

### Lichtpaus-

Belichtungs- und Entwicklungsmaschinen  
NEUHEIT: HELIOmatic-Lichtpausmaschine mit VARILUX für die Regulierung veränderlicher Belichtungsleistung  
Papiere für Trocken- und Halbfeuchtentwicklung

### Büro-Offset-

Maschinen und vorbeschichtete  
OZASOL-Offset-Druckfolien

### Zeichen-

Maschinen JENNY und Zeichenkombinationen  
Papiere (Detailzeichenpapiere, Stücklisten, Transparentpapiere, Skizzierpapiere)

### Planregistrierschränke

«Hänge-, Heb- und Senk-System»

### Reliefkarten

als gediegener, nützlicher  
Wandschmuck

### Reproduktions-

Anstalt für Lichtpausen, Plandruck, Fotokopie, technische Fotoarbeiten, Verkleinerungen, Vergrößerungen, Mikrofilm-Lohnarbeiten.



**OZALID ZÜRICH**

Seefeldstraße 94 Telephon (051) 24 47 57

**Wasserkraftnutzung und  
Energiewirtschaft der Schweiz**

Verbandsschrift Nr. 33

erschienen Juni 1956

**Forces hydrauliques et économie  
énergétique de la Suisse**

Publication no. 34

paru février 1957

**Water Power Utilization and  
Electricity Economy in Switzerland**

Publication no. 35

published  
november 1957

Der **Textteil**, bereichert mit 16 Tabellen und 10 Diagrammen, erläutert Wesen und Bedeutung der Wasserkraftnutzung in der Schweiz. Im Anschluß daran findet der Leser wertvolle Hinweise auf neuere wasser- und elektrizitätswirtschaftliche Literatur und andere Quellen der Dokumentation.

Im **Tabellenteil** sind von 430 Kraftwerken in 12 Kolonnen die wichtigsten Angaben aufgeführt. Die Zusammenstellung über die projektierten Wasserkraftanlagen der Schweiz gibt Auskunft über 70 weitere Werke. Erstmals veröffentlicht wird ein vollständiges Verzeichnis der 51 in Betrieb oder im Bau stehenden und 31 geplanten Speicherseen der Schweiz. Eine weitere Tabelle ist den 28 größten natürlichen Seen gewidmet.

Dieser Schrift wird eine **fünffarbige Übersichtskarte** der Schweiz beigegeben, welche sämtliche im Betrieb, im Bau stehenden und projektierten Wasserkraftanlagen und Speicherseen der Schweiz darstellt.

Preis pro Exemplar, inklusive Karte . . . . .	Fr. 9.—
Beim Bezug von 25 und mehr Exemplaren . . . . .	Fr. 8.—
Beim Bezug von 100 und mehr Exemplaren . . . . .	Fr. 7.50
Karte allein, gefalzt oder ungefalzt . . . . .	Fr. 3.—

Zu beziehen durch das Sekretariat des Schweizerischen Wasserwirtschaftsverbandes, St. Peterstraße 10,  
Zürich 1, Telephon (051) 23 31 11



cuivre  
bronze

## Lignes aériennes

aluminium  
aluminium-acier  
aldrey  
aldrey-acier

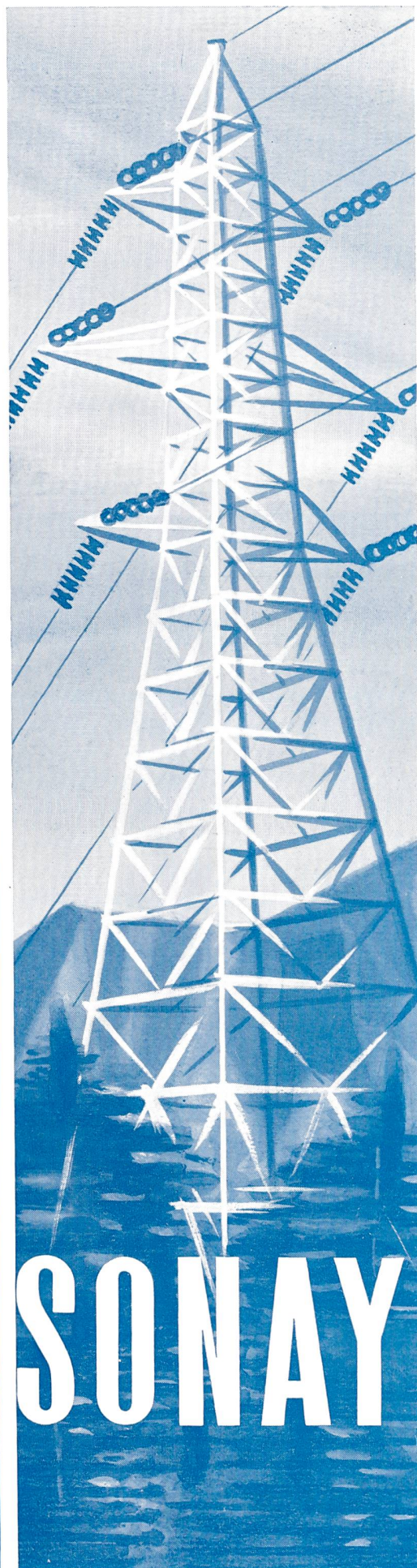
Kupfer  
Bronze

## Freileitungen

Aluminium  
Stahl-Aluminium  
Aldrey  
Stahl-Aldrey

# COSSONAY

SA DES CABLERIES ET TREFILERIES DE COSSONAY



# ESCHER WYSS



Laufwerk für HD-Francis-Turbine der Zentrale Fionnay

## Hochdruck-Francis-Turbinen in der Schweiz

### in Betrieb: Safienplatz

Max. Gefälle	422 m	455 m
Leistung	60 000 PS	63 000 PS
Drehzahl	750 t/min	750 t/min

### Fionnay

### in Arbeit: Sils

Max. Gefälle	412 m	520 m
Leistung	88 000 PS	100 000 PS
Drehzahl	600 t/min	750 t/min

### Ferrera\*

Max. Gefälle	412 m	520 m
Leistung	88 000 PS	100 000 PS
Drehzahl	600 t/min	750 t/min