

**Zeitschrift:** Wasser- und Energiewirtschaft = Cours d'eau et énergie  
**Herausgeber:** Schweizerischer Wasserwirtschaftsverband  
**Band:** 50 (1958)  
**Heft:** 11

## **Werbung**

### **Nutzungsbedingungen**

Die ETH-Bibliothek ist die Anbieterin der digitalisierten Zeitschriften auf E-Periodica. Sie besitzt keine Urheberrechte an den Zeitschriften und ist nicht verantwortlich für deren Inhalte. Die Rechte liegen in der Regel bei den Herausgebern beziehungsweise den externen Rechteinhabern. Das Veröffentlichen von Bildern in Print- und Online-Publikationen sowie auf Social Media-Kanälen oder Webseiten ist nur mit vorheriger Genehmigung der Rechteinhaber erlaubt. [Mehr erfahren](#)

### **Conditions d'utilisation**

L'ETH Library est le fournisseur des revues numérisées. Elle ne détient aucun droit d'auteur sur les revues et n'est pas responsable de leur contenu. En règle générale, les droits sont détenus par les éditeurs ou les détenteurs de droits externes. La reproduction d'images dans des publications imprimées ou en ligne ainsi que sur des canaux de médias sociaux ou des sites web n'est autorisée qu'avec l'accord préalable des détenteurs des droits. [En savoir plus](#)

### **Terms of use**

The ETH Library is the provider of the digitised journals. It does not own any copyrights to the journals and is not responsible for their content. The rights usually lie with the publishers or the external rights holders. Publishing images in print and online publications, as well as on social media channels or websites, is only permitted with the prior consent of the rights holders. [Find out more](#)

**Download PDF:** 14.01.2026

**ETH-Bibliothek Zürich, E-Periodica, <https://www.e-periodica.ch>**



Umschlagsanlage der STAG in St. Moritz: 2 Silos à ca. 500 t Fassungsvermögen, 1 Silo à ca. 60 t Fassungsvermögen

# STAG

## Staubgut-Transport-AG

### Maienfeld

Landquartstraße 40

Telephon (085) 9 19 02

### Zürich

Uetlibergstraße 26

Telephon (051) 35 44 35

Projektierung

Organisation

Betrieb

## Umschlag Transport

Silozement

Tonpulver

andere staubförmige

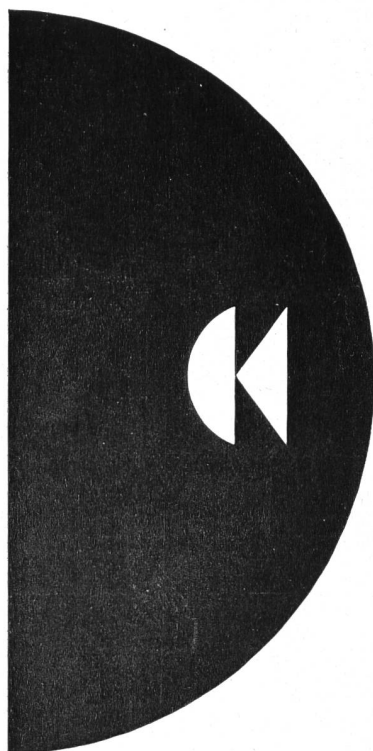
Massengüter



# 500 Michigan

## Traktor-Bagger

wurden in 2½ Jahren von den Charles Keller-Firmen  
in der Schweiz, in Deutschland, Österreich, Libanon  
und Irak verkauft.



**500 x bevorzugten Unternehmen «Michigan»**  
**500 x bewiesen «Michigan» ihre Überlegenheit**  
**500 x schenkten Unternehmer CK ihr Vertrauen**

Das sind Tatsachen, die verpflichten  
und mehr bedeuten als Propagandatricks

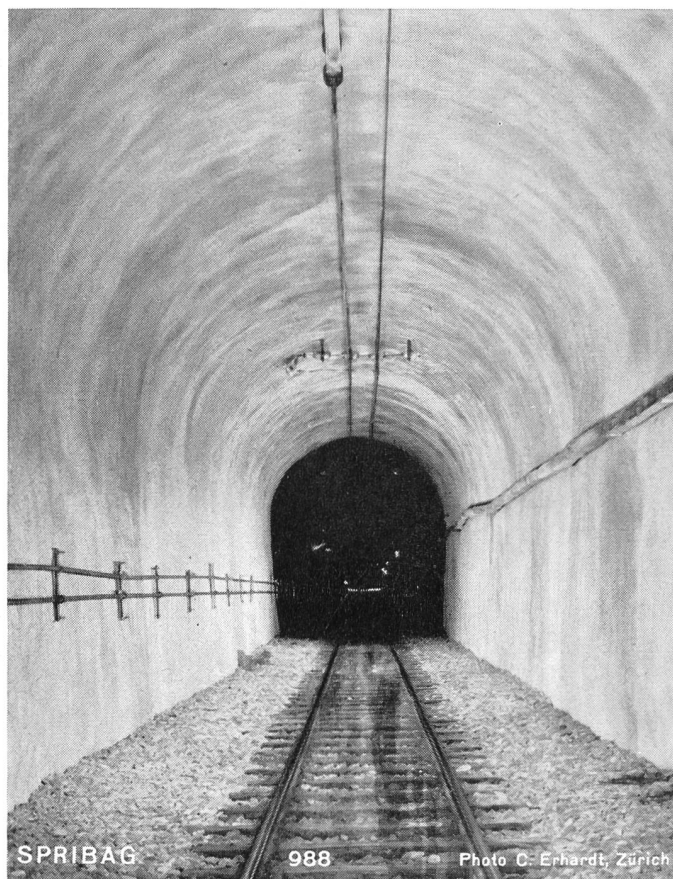
# Charles Keller

**Baumaschinen Wallisellen-Zürich**

## **ALBULA-TUNNEL**

Rhätische Bahn AG

Abdichten der zerstörten Fugen und  
Konsolidierung des Mauerwerkes mit  
armiertem Spritzbeton.



**Felskonsolidierung und Abdichtung für Bahn- und Straßentunnels**  
**Armierter Gunit für Druckstollen und Druckschächte für Kraftwerke**  
**Felskonsolidierung für Freilauf-, Druck- und Fensterstollen als**  
**definitive Verkleidung**  
**Armierter Spritzbeton für Shed- und Hallenbauten, Wasserbassins etc.**  
**Fels- und Betonankerungen mittels Perfo-Methode**  
**Fels- und Baugrund-Injektionen**

Wir lösen Ihre Spritzbeton-, Gunit-, Perfo- und Injektions-Probleme mit geschultem Personal.  
Verlangen Sie unsere Offerte oder unsern Besuch. Wir beraten Sie gerne.

# **SPRIBAG**

Die Spezialfirma für Spritzbeton, Gunit,  
PERFO-Bolzenbefestigungen und  
Injektionen

**SPRITZBAU AG WIDEN (AG)**

Büro: Zürich 3, Seebahnstr. 85    Telephon (051) 35 14 77



A black and white photograph of a large industrial pipe being moved by a worker in a factory setting. The worker is on the left, wearing a dark jacket and a cap, reaching out to touch the pipe. The pipe is large and curved, with a smaller section visible in the background. The factory floor is dark, and the ceiling has a grid-like structure.

**BUSS**

Buss AG Basel / Pratteln

**Druck  
rohre**



## **ELEKTRO-WATT**

Elektrische und Industrielle  
Unternehmungen AG

### **ZÜRICH**

Seit mehr als 80 Jahren trägt unsere Bank durch sachkundige Beratung und zuverlässige Ausführung aller Bankgeschäfte zur Entwicklung von Handel, Gewerbe und Industrie bei. An der Finanzierung von Kraftwerksbauten und der Förderung unserer Energiewirtschaft wirkt unser Institut ebenfalls mit.

# **ZÜRCHER KANTONALBANK**



Gegründet 1869

Kapital und Reserven Fr. 205 125 000

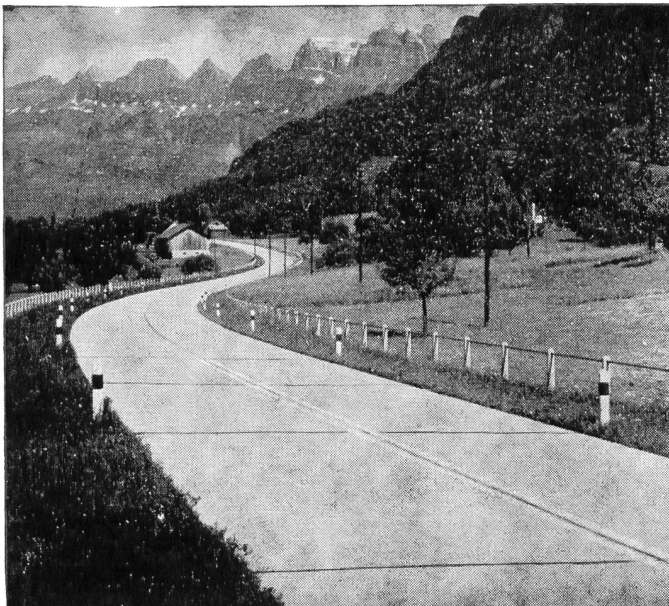
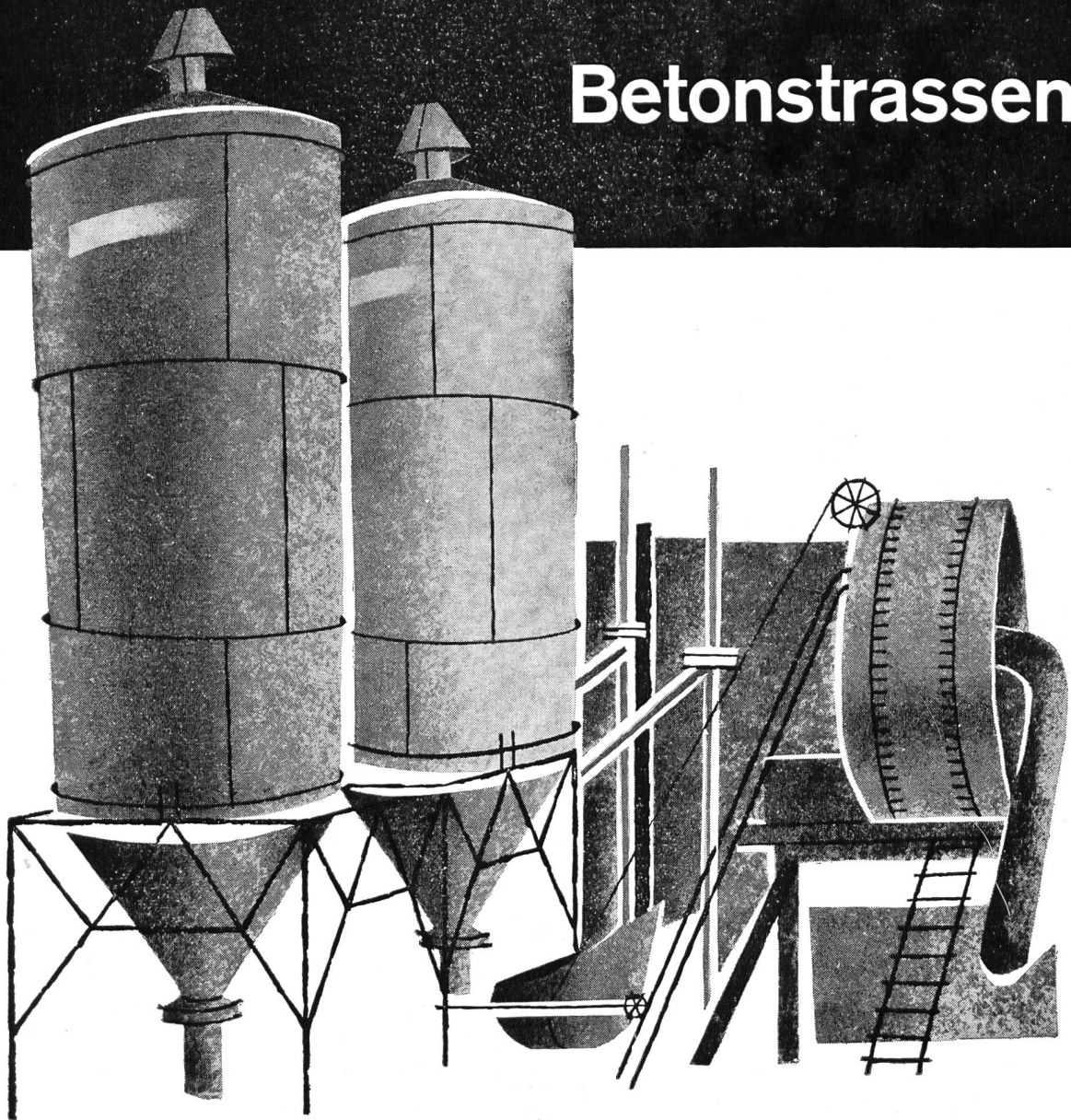
**HAUPTSITZ BAHNHOFSTRASSE 9 ZÜRICH 1**

Filialen und Agenturen im ganzen Kanton

**Ausgedehntes Korrespondentennetz im In- und Ausland**



# Betonstrassen



**staubfrei**

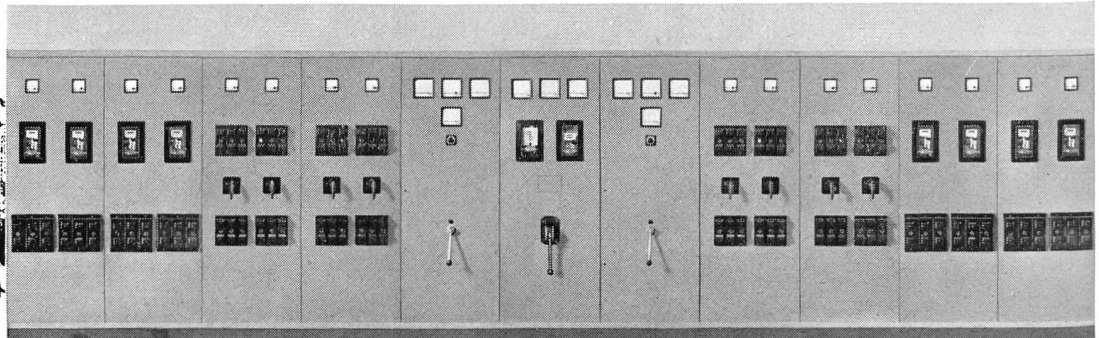
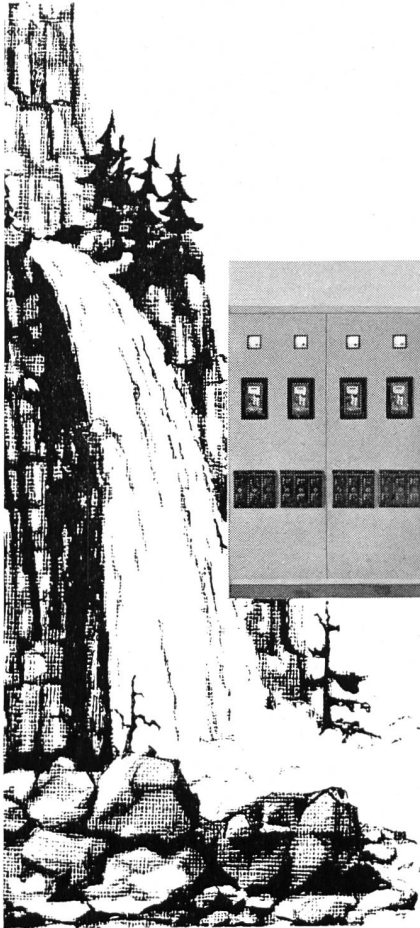
**hell bei Nacht**

**griffig**

**verkehrssicher**

# Ungebändigte Kräfte -

umgewandelt in sinnvoll geleitete Energien!



Wir fabrizieren und liefern Schaltanlagen, Sicherungskasten, Hauptverteilungen, Kommandopulte, Maschinensteuerungen, Transformerstationen und komplette Eigenstromversorgungsanlagen.

**STÖRI & CO. WÄDENSWIL**

Telefon (051) 95 74 33

**GEBR. SOMAINI**  
**BAUUNTERNEHMUNG**  
**ROVEREDO UND BONADUZ**

**Aufträge KW Misox:**

**Druckstollen Los 3 Soazza 3780 m<sup>1</sup>**  
**Beteiligung am Bau der Zentrale,**  
**Los 5**



# MOTOR-COLUMBUS

AKTIENGESELLSCHAFT FÜR ELEKTRISCHE UNTERNEHMUNGEN

**BADEN / SCHWEIZ**

---

**Projektierung und Bauleitung von**

**Kraftwerken**

**Hochspannungsleitungen**

**Transformatorstationen**

**Schaltanlagen**

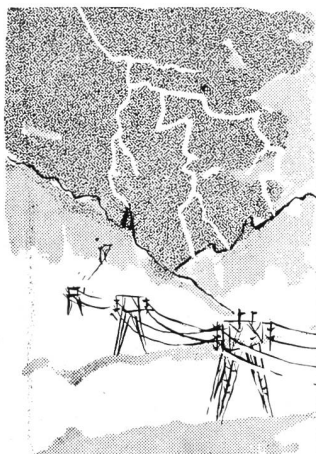


*Suiselectra*

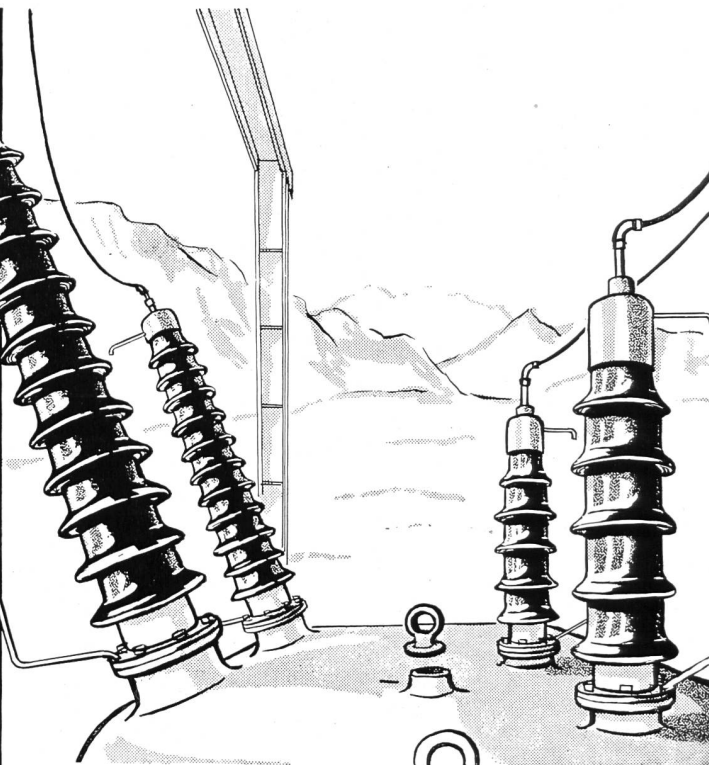
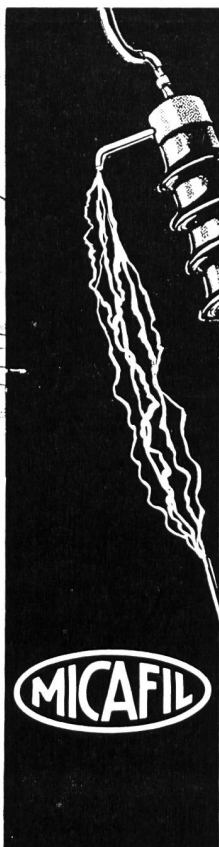
SCHWEIZERISCHE ELEKTRIZITÄTS-  
UND VERKEHRSGESELLSCHAFT  
BASEL

PROJEKTIERUNG UND BAULEITUNG VON  
WASSERKRAFTWERKEN - GUTACHTEN

Der Stausee Zeuzier der Electricité de la Lienne SA



Elektro-Isolationen  
Durchführungen  
Nepolin-Kondensatoren  
Hochspannungsanlagen  
Maschinen  
für Elektro-Wicklereien



**MICAFIL AG ZÜRICH (Schweiz)**



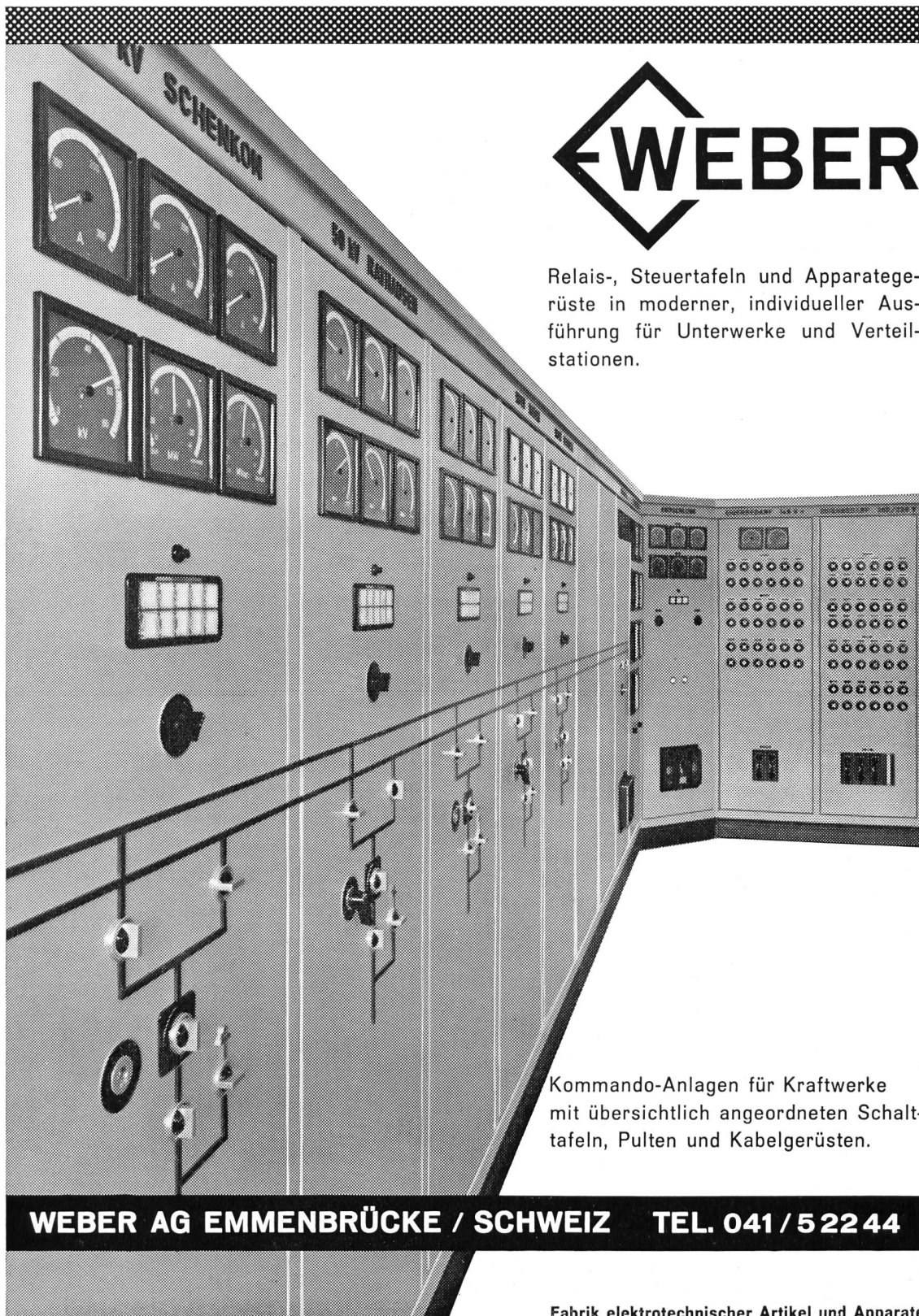
**Kléber-Colombes-  
und Goodrich-  
Transportbänder  
überall  
dank hoher  
Lebensdauer!**

**Kléber-Colombes**

**Goodrich**

Neumühlequai 34-36  
Zürich 23  
Telephon (051) 28 37 37





Relais-, Steuertafeln und Apparategerüste in moderner, individueller Ausführung für Unterwerke und Verteilstationen.

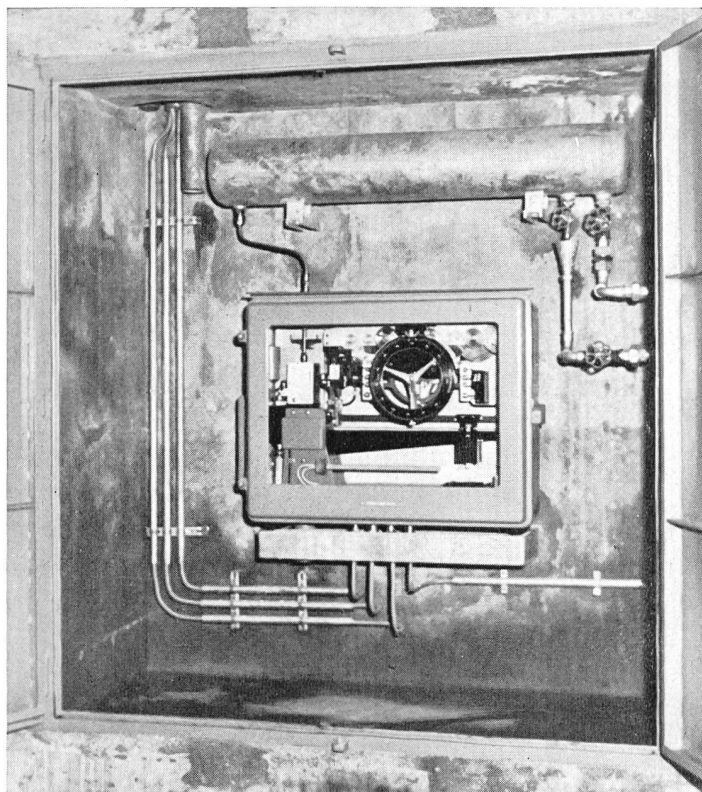
Kommando-Anlagen für Kraftwerke mit übersichtlich angeordneten Schalttafeln, Pulten und Kabelgerüsten.

**WEBER AG EMMENBRÜCKE / SCHWEIZ TEL. 041 / 522 44**

Fabrik elektrotechnischer Artikel und Apparate

# FRANZ RITTMAYER AG · ZUG

A P P A R A T E B A U F Ü R D I E W A S S E R W I R T S C H A F T

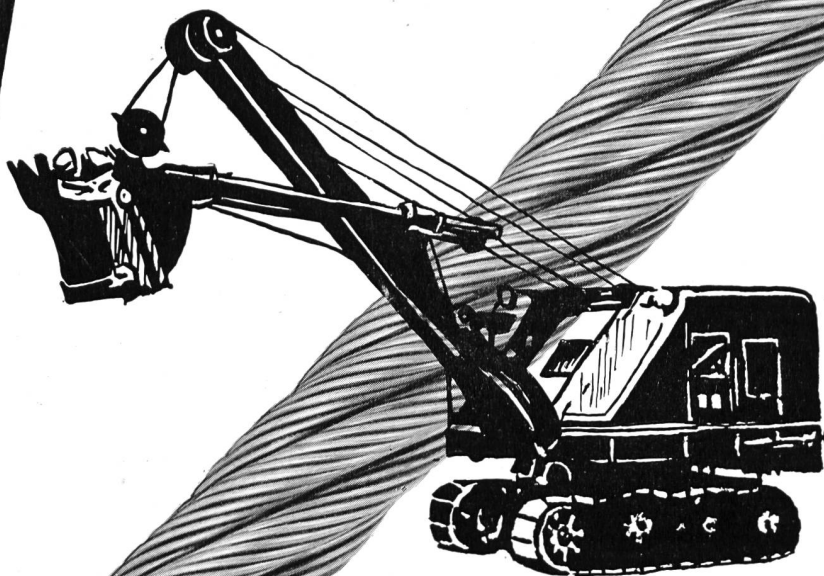


Elektrizitätswerk Altdorf AG  
Kraftwerk Isenthal

Druckwaage für die Fernmeldung  
des Wasserstandes in der  
Wasserfassung



## BAGGERSEILE



## E. FATZER AG

R O M A N S H O R N

Drahtseilfabrik Tel. (071) 6 32 32



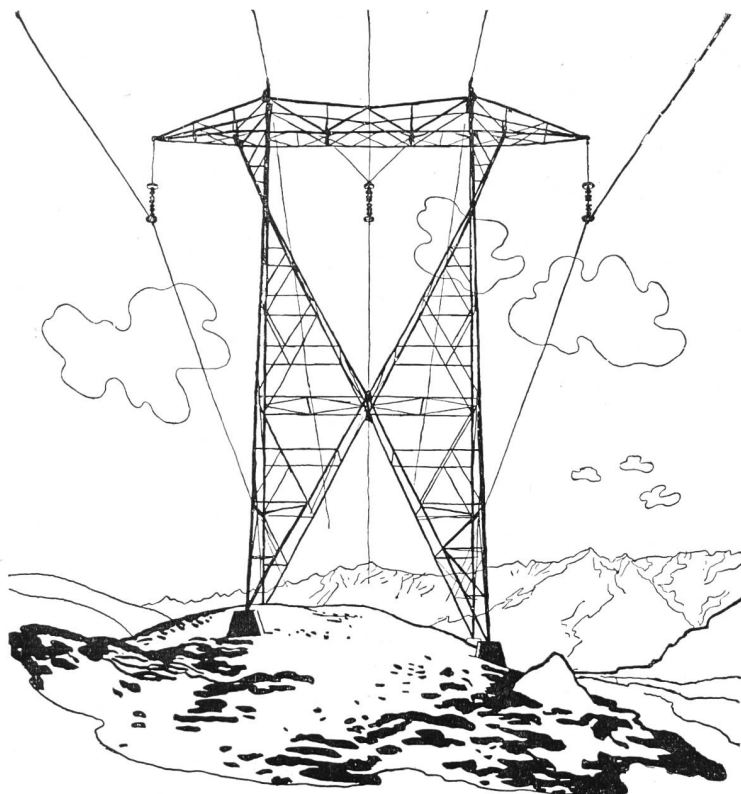
# O. Bürgi & Cie. AG

**Zürich 1**

**Lausanne**

Tel. (051) 47 34 37

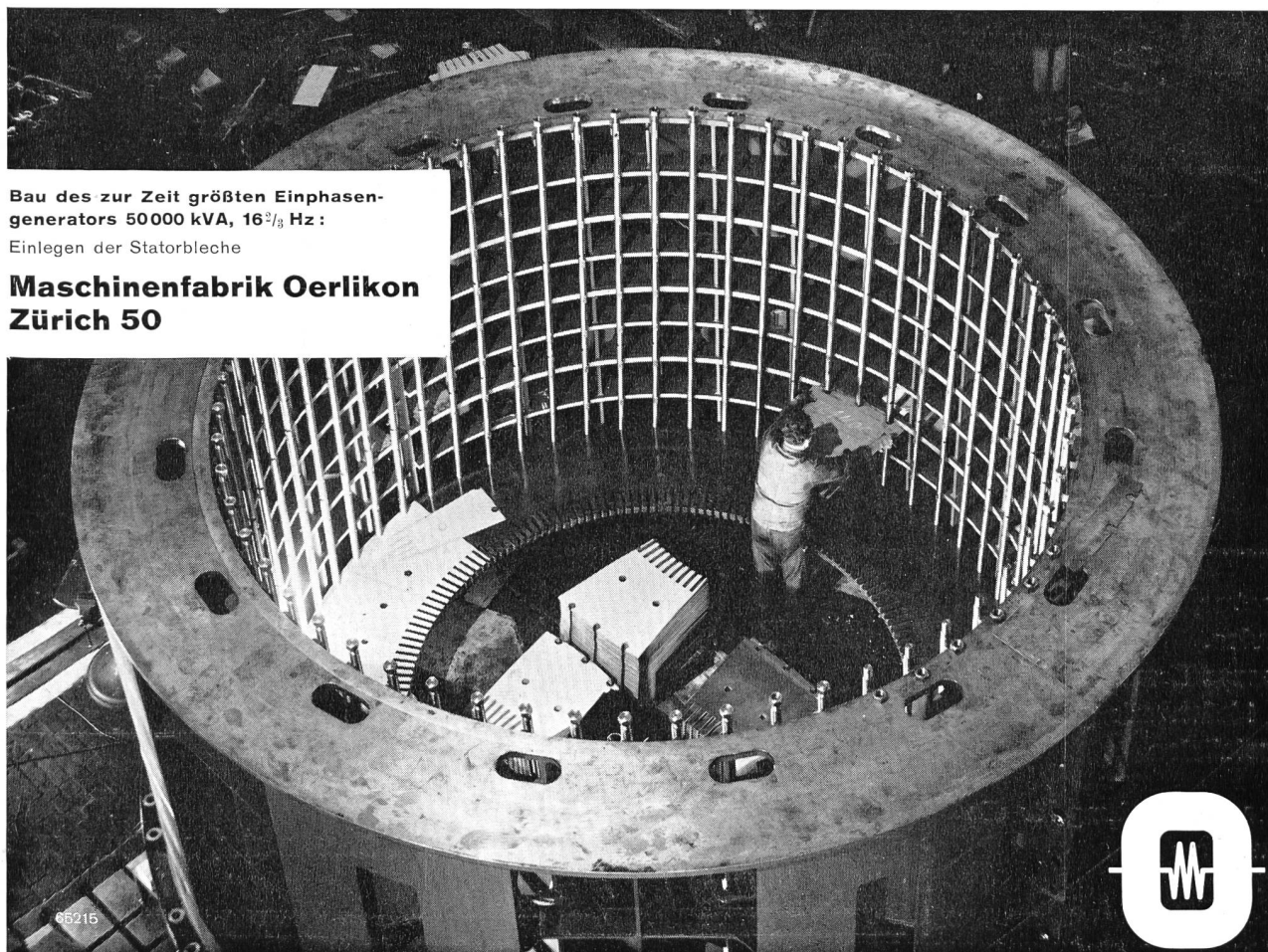
Tel. (021) 26 38 67



**Elektro-, Hoch- und  
Tiefbau-Unternehmungen  
Beratungen, Projekte**

**Spezialitäten:**

Höchstspannungsleitungen  
Verteilnetze jeder Art  
Transformatorstationen  
Bahn-Fahrleitungen



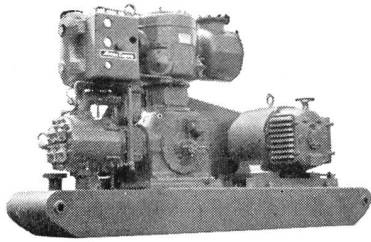
**Bau des zur Zeit größten Einphasen-  
generators 50 000 kVA, 16 $\frac{2}{3}$  Hz :**

Einlegen der Statorbleche

**Maschinenfabrik Oerlikon  
Zürich 50**

65215



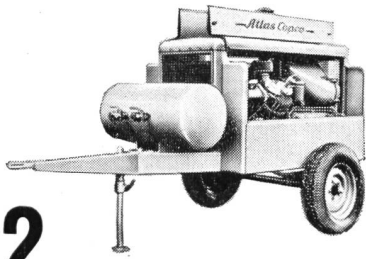


1

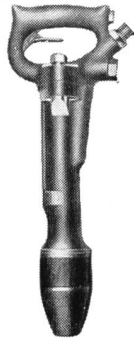
*Atlas Copco*

**Stollen- und  
Tiefbau-  
Ausrüstungen**

ATLAS COPCO, das führende  
Weltunternehmen für Kom-  
pressoren und Pressluft-  
werkzeuge stellt ein umfas-  
sendes Lieferprogramm von  
Hochleistungs-Maschinen in  
Ihren Dienst, wie :



2



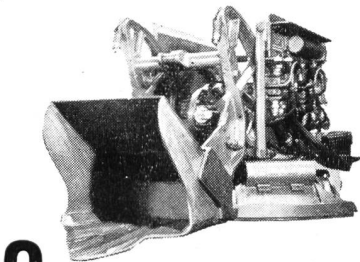
5

1

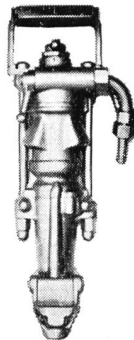
**Stationäre Kompressoren,  
luft- oder wassergekühlt.  
Leistung bis zu 90 m<sup>3</sup>/Min.**

2

**Fahrbare, 100% luftge-  
kühlte Kompressoren mit  
Leistung bis zu 14,2 m<sup>3</sup>/  
Min.**



3



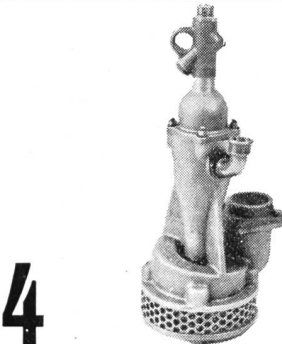
6

3

**Stollenbagger.  
Schaufelinhalt 110-600 l.**

4

**Pressluft-Sumpfpumpen.  
Förderhöhen bis 70 m.**



4

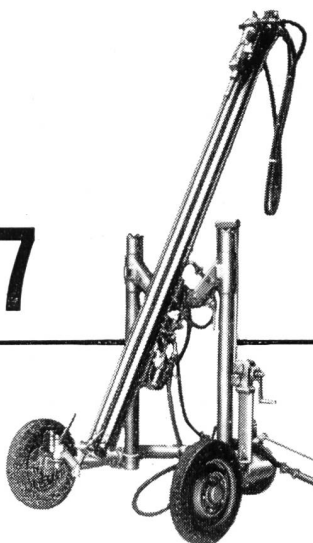
7

5

**Pick- und Aufbrechhäm-  
mer mit erstklassigen  
Spitzeisen und Spaten.**

6

**Hochleistungs-  
Bohrhämmer für alle  
Zwecke**



7

**Bohrwagen für Strossen-  
abbau und Steinbruchbe-  
triebe.**

Rascher, sorgfältiger  
Service.  
Grosses Ersatzteillager.  
Im Lieferwerk geschulte  
Spezialisten.

Generalvertretung für die  
Schweiz:

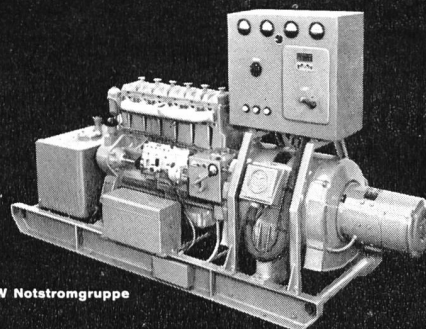
**NOTZ**

Notz & Co. AG. Biel, Tel. 032/25522

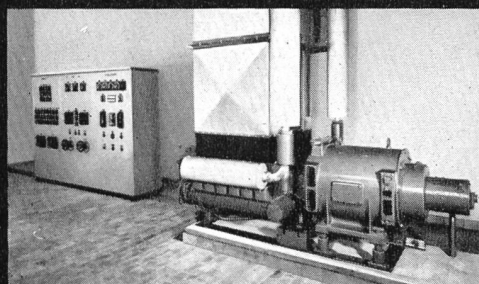
# SLM

## Notstromgruppen

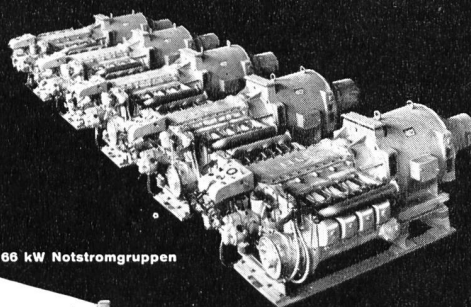
Wir bauen halb- und vollautomatisch arbeitende Notstromgruppen modernster Konzeption in allen Leistungen von 20 bis 800 kW. Die Anlagen bis 120 kW sind mit unseren bewährten, luftgekühlten Dieselmotoren ausgerüstet. Auf Profileisenrahmen montiert, sind sie leicht transportabel und können, da von Kühlwasserzufuhr unabhängig, überall eingesetzt werden.



50 kW Notstromgruppe

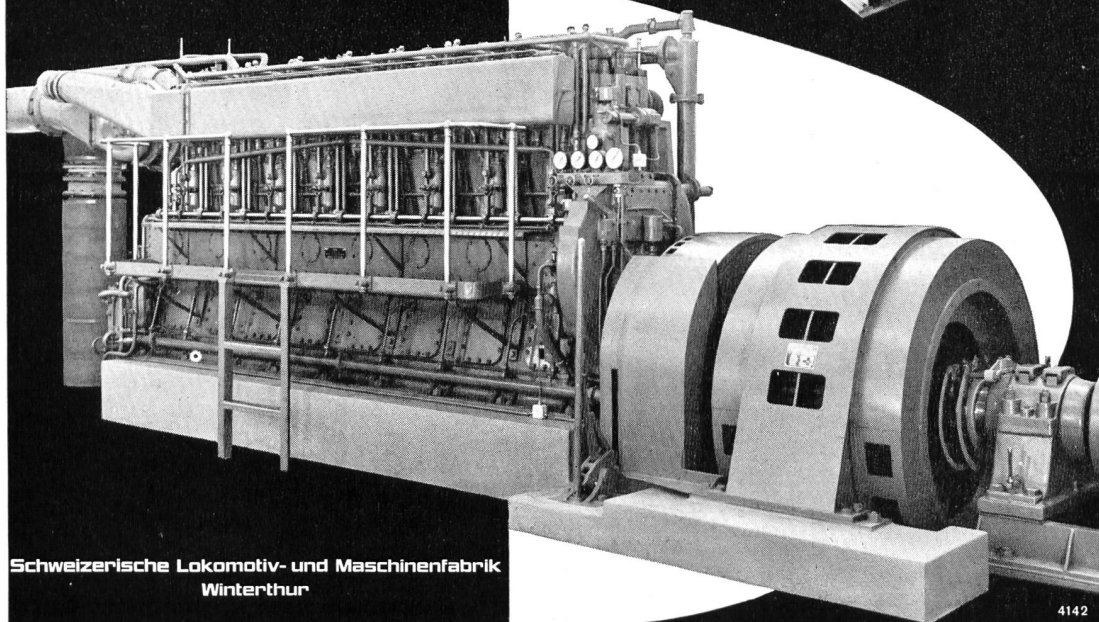


100 kW Notstromanlage



66 kW Notstromgruppen

750 kW Notstromgruppe



Schweizerische Lokomotiv- und Maschinenfabrik  
Winterthur



# FRO-Be und FRIOPLAST

## Betonzusätze

### für Albigna



Staumauer Albigna, Bergeller Kraftwerke der Stadt Zürich, Stand Sommer 1958. Photo Rutz, St. Moritz

**FRIOPLAST und PLASTOCRETE für Löbbia,  
Zentrale und Wasserfassung (KW Bergell)**

**FRO-Be für die Grande Dixence, 2. Etappe**

**FRO-Be für Zervreila**

**FRO-Be für Zeuzier (KW Lienne)**

**FRO-Be für Moiry (KW Gougra)**

**FRIOPLAST für Sambuco (KW Maggia)**



**Kaspar Winkler+Co.**

FABRIK FÜR CHEMISCHE BAUSTOFFE - ZÜRICH 48 - (051) 54 77 33  
ST. GALLEN (071) 22 77 41 - BERN (031) 8 57 57 - LAUSANNE (021) 23 28 13