

Objektyp: **Advertising**

Zeitschrift: **Wasser- und Energiewirtschaft = Cours d'eau et énergie**

Band (Jahr): **50 (1958)**

Heft 10

PDF erstellt am: **21.09.2024**

### **Nutzungsbedingungen**

Die ETH-Bibliothek ist Anbieterin der digitalisierten Zeitschriften. Sie besitzt keine Urheberrechte an den Inhalten der Zeitschriften. Die Rechte liegen in der Regel bei den Herausgebern.

Die auf der Plattform e-periodica veröffentlichten Dokumente stehen für nicht-kommerzielle Zwecke in Lehre und Forschung sowie für die private Nutzung frei zur Verfügung. Einzelne Dateien oder Ausdrucke aus diesem Angebot können zusammen mit diesen Nutzungsbedingungen und den korrekten Herkunftsbezeichnungen weitergegeben werden.

Das Veröffentlichen von Bildern in Print- und Online-Publikationen ist nur mit vorheriger Genehmigung der Rechteinhaber erlaubt. Die systematische Speicherung von Teilen des elektronischen Angebots auf anderen Servern bedarf ebenfalls des schriftlichen Einverständnisses der Rechteinhaber.

### **Haftungsausschluss**

Alle Angaben erfolgen ohne Gewähr für Vollständigkeit oder Richtigkeit. Es wird keine Haftung übernommen für Schäden durch die Verwendung von Informationen aus diesem Online-Angebot oder durch das Fehlen von Informationen. Dies gilt auch für Inhalte Dritter, die über dieses Angebot zugänglich sind.

50 JAHRE



KABELWERKE BRUGG A.G.

1908-1958



**Fabrikationsprogramm**



**Kabel**

Papierbleikabel  
Thermoplastbleikabel  
Kunststoffkabel (Tdc, TT)  
Telephonkabel  
Oelkabel

**Armaturen**

Verbindungs-muffen  
Endverschlüsse für  
Innen- und Freiluftmontage  
Klemmen  
Montagematerial

**Drahtseile**

Tru-Lay-Brugg-Seile  
Verschlossene Seile  
Struppen  
Drahtseilnetze



LE TOURNEAU WESTINGHOUSE COMPANY

Führend in luftbereiften Maschinen  
für Erdbewegung und Transport

**TOURNAPULL 2-Rad-Zugmaschinen**

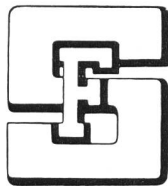
	MODELL D	MODELL C	MODELL B
Verwendbar mit folgenden auswechselbaren Anhänger-Einheiten:	140 PS	213 PS	330 PS

<b>RÜCKWÄRTSKIPPER</b>	Ladefähigkeit	10 t	20 t	32 t
<b>SCRAPER</b>	Ladefähigkeit	6,9 m <sup>3</sup>	13,8 m <sup>3</sup>	21,4 m <sup>3</sup>
<b>BODENTLEERER</b>	Ladefähigkeit		12 m <sup>3</sup>	
<b>TIEFLADER</b>	Ladefähigkeit	9 t	18 t	
<b>KRAN</b>	Tragkraft	9 t	18 t	27 t

Weitere Letourneau-Westinghouse-Geräte:

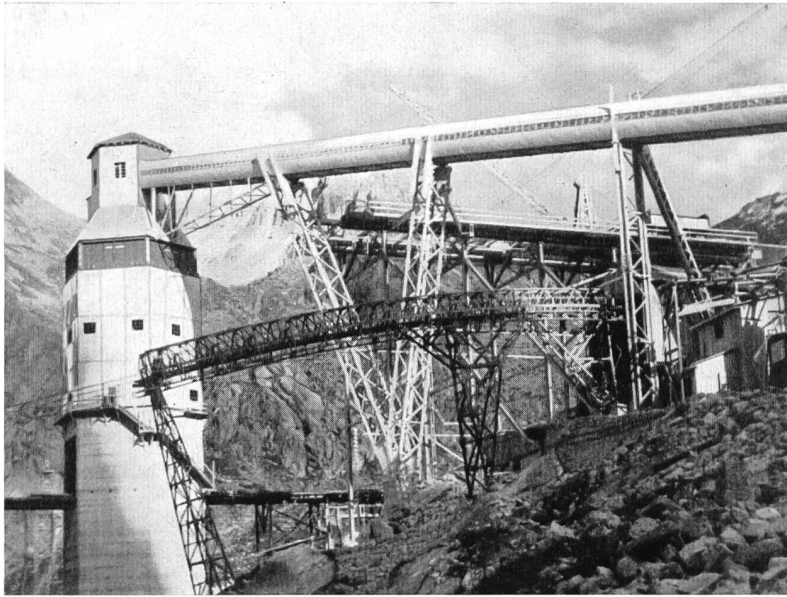
Schaffuswalzen — Aufreißer — Traktorseilwinden — Twintractor, 426 PS — Tournactor, 213 PS — Bulldozer — Motorgraders — Lademaschinen

GENERALVERTRETUNG



**FRANZ STIRNIMANN A.G.**

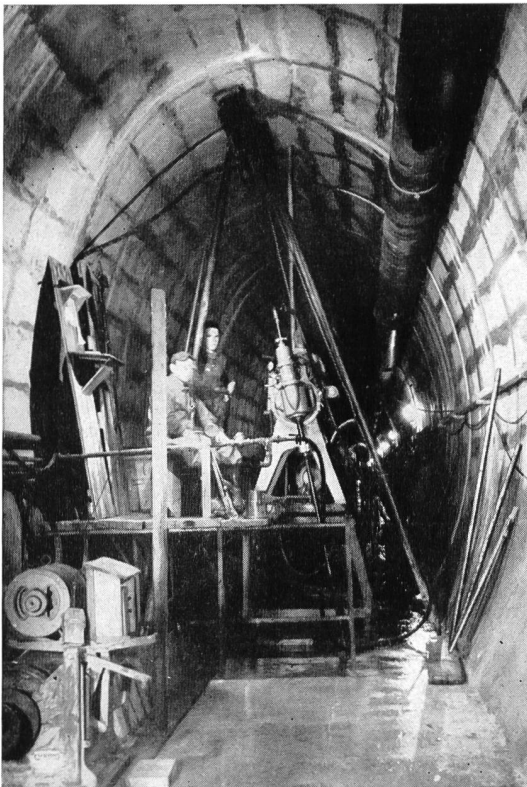
BAUMASCHINENFABRIK OLTEN TEL. 062/542 85



Staumauer Albigna

**Ausführung der  
Förderbandbrücken**

**G. Kämpf, Rapperswil** (Aargau) Tel. (064) 3 42 12  
**HOLZBAU**



## **SWISSBORING**

Schweiz. Tiefbohr- und Bodenforschungs-A.G.

**ZÜRICH**

Theaterstraße 20

Telephon 32 83 76

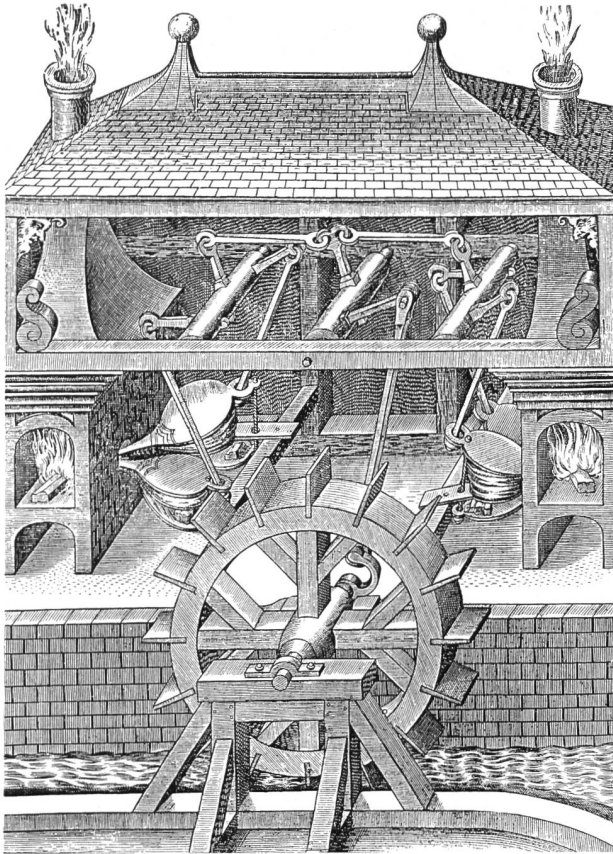
Filiale:

**Martigny-Ville**

Avenue de la gare

Ausführung sämtlicher  
Bohr- und Injektionsarbeiten  
für die Talsperre

**Mauvoisin**



Aus «Le diverse e arteficiose Machine del Capitano Agostino Ramelli», 1588.

«Per operare della presente machina si può in uno istesso tempo fare scaldare il ferro a due fucine con l'aiuto d'un canale».

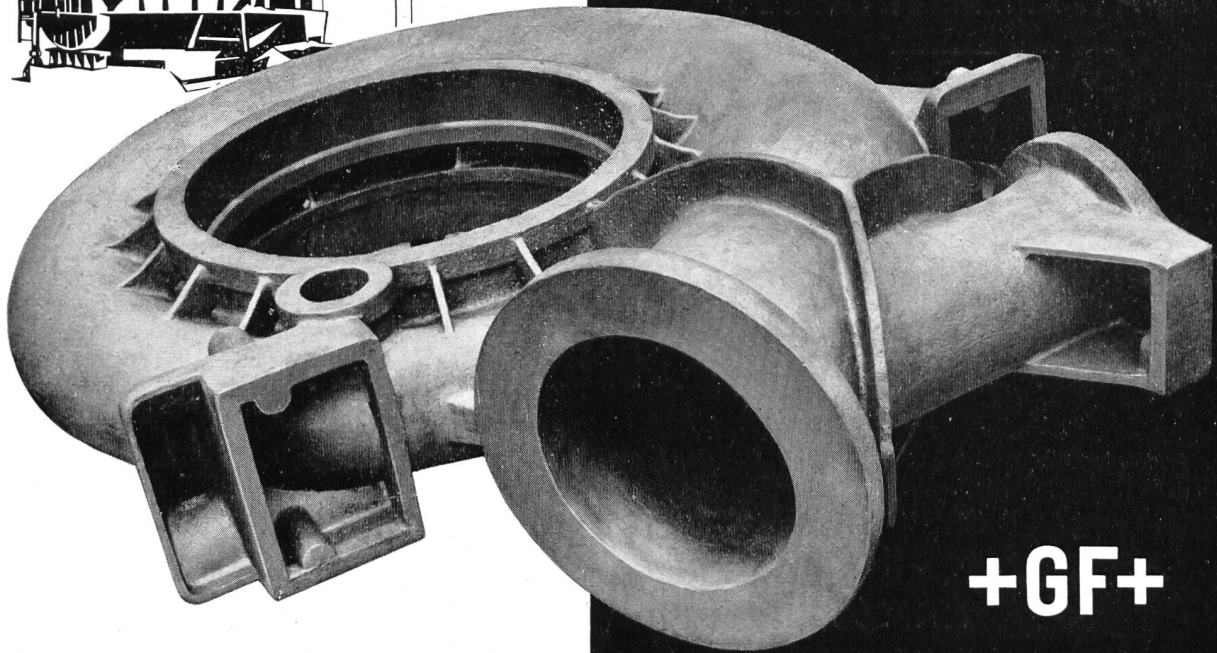
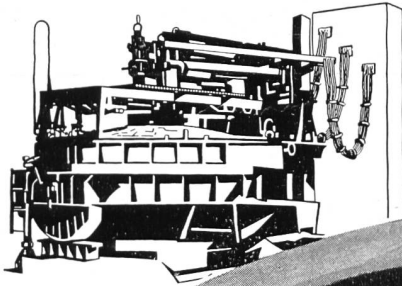
(Im Besitze der Eisenbibliothek, Stiftung der Georg Fischer Aktiengesellschaft)

Wie viel besser haben es  
nundieKonstrukteure, de-  
nen unser zuverlässiger

**+GF+**

**Elektro - Stahlguss**

für den Bau von Wasser-,  
Dampf- und Gasturbinen  
und für den allgemeinen  
Maschinenbau zur Verfü-  
gung steht.



**+GF+**

# CEMENT

Das Baumaterial Beton und die aus ihm durch den schöpferischen Geist, den Genius des Ingenieurs, geformten Bauwerke sind nicht tot; sie leben, arbeiten und ermüden; sie erholen sich und vergehen.

Prof. Roš in «Cement für grosse Talsperren»

**E. G. Portland Zürich**

AKTIENGESELLSCHAFT

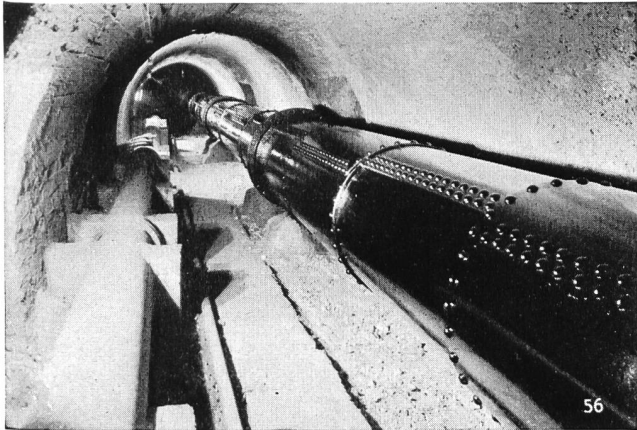
**CONRAD ZSCHOKKE**

INGENIEURBUREAU & UNTERNEHMUNG FÜR  
TIEFBAU HOCHBAU STAHLBAU

ZÜRICH  
CHUR  
NÄFELS  
DÖTTINGEN



GENÈVE  
SION  
ZERMATT  
BELLINZONA



Große Leistungen auf dem Gebiet der

## Schutz- und Imprägnierungsanstriche

bei Wasser- und Kraftwerkanlagen mit  
IMERIT-Spezialschutz- und Unterwasserfarben.

Für die

### Kaltmetallisierung

verwendet man

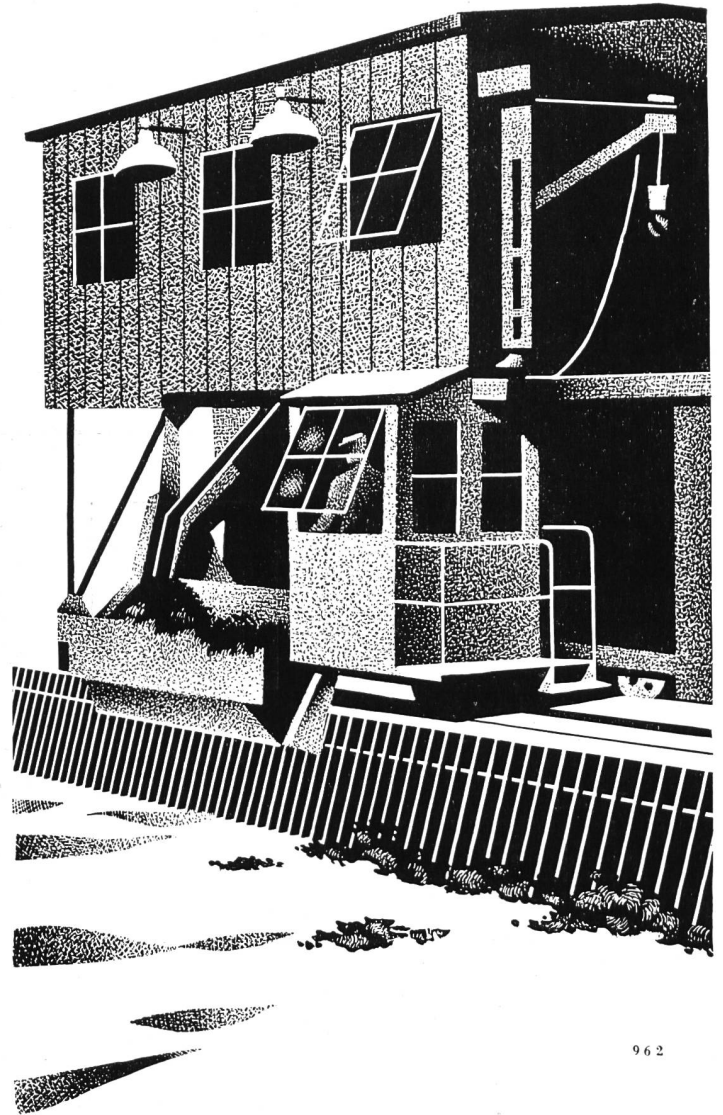
## IMERIT-PLASTIC-METAL

die Zinkstaubfarbe mit den  
hervorragenden Eigenschaften.

Korrosionsschutzarbeiten im Wasserbau sind Ver-  
trauenssache, darum zur Fachfirma.



IMERIT AG Wetzikon-Zürich  
Fabrik für Spezialschutzfarben und -lacke  
Spezial-Unterwasserfarben  
Telefon (051) 97 83 85 / 97 89 85



## Rechenreinigungsmaschinen

*fahrbar oder stationär*

# VON ROLL

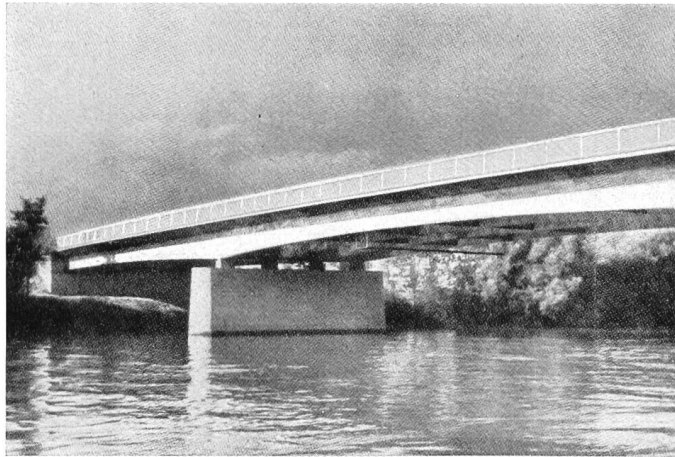
*Gesellschaft der*

*Ludw. von Roll'schen Eisenwerke AG., Werk Bern*



**A**lternateurs et moteurs pour des puissances supérieures à 200 kW. Transformateurs mono- et triphasés pour toutes puissances et tensions. Equipements complets pour la traction électrique. Installations de redresseurs sans pompes, à vapeur de mercure et gaz rare. Régulateurs automatiques ultra-rapides pour les réglages les plus divers. Electrodes et appareils pour le soudage à l'arc.

**S.A. des Ateliers de Sécheron, Genève**

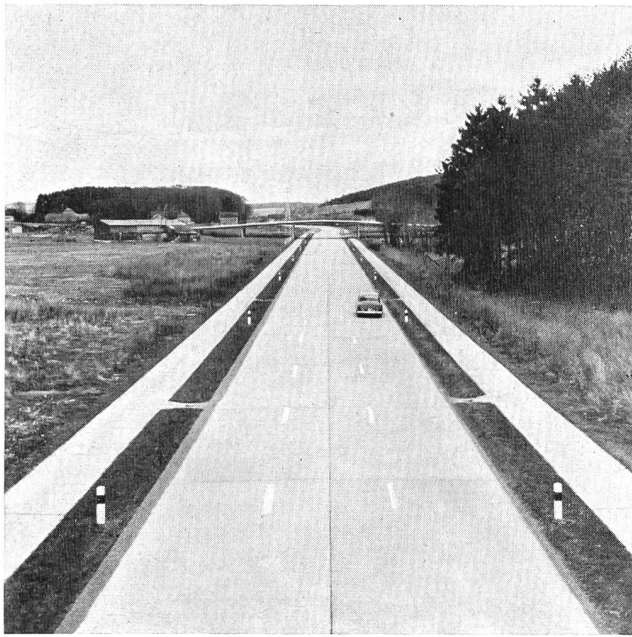


Brücke über die Aare in Brügg bei Biel

**Hoch- und Tiefbau  
Straßenbau  
Wasserbau  
Stollenbau  
Industrie-Bauten**

**REIFLER & GUGGISBERG Ing. AG**  
**BIEL-BIENNE**





# *Stuag*

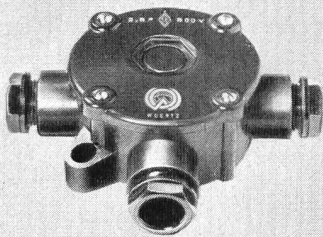
Schweizerische Straßenbau- und  
Tiefbau-Unternehmung AG

gegründet 1912

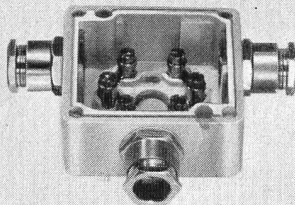
Filialen in der ganzen Schweiz



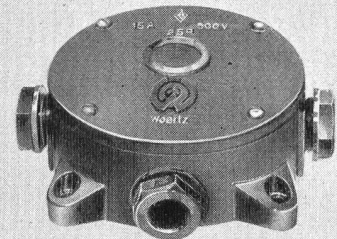
## WOERTZ-KABEL-ABZWEIGDOSEN



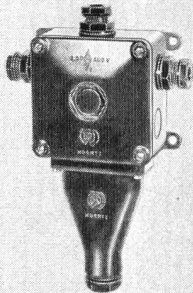
Bakelitdose mit Stopfbuchsen für  
Kabel bis 4 x 2,5 mm<sup>2</sup>



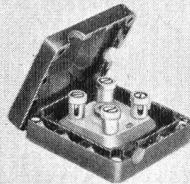
Wasserdichte Steatit-Dose mit  
Messing-vernickelten Stopfbuchsen



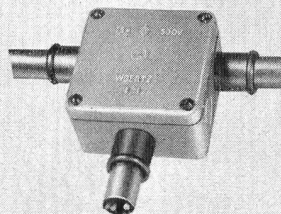
Diese Bakelitdose kann auch als  
Decken- und Wandarmatur oder  
Pendelleuchte ergänzt werden



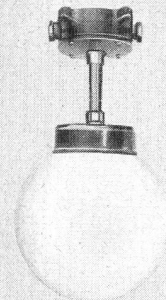
Bakelitdose mit angebautem,  
druckfestem Endverschluss



Tdc Kabeldose für  
trockene Räume, 1,5 mm<sup>2</sup>



Staubdichte Steatitdose mit Thermo-  
plast-Stützen für Isolierrohre



Obige Bakelit-Dose als  
Pendelleuchte



OSKAR WOERTZ BASEL

TEL. (061) 34 55 50



Für Turbinenrevisionen, allgemeine Werkstatt- und andere Arbeiten die vielfach bewährten



## Elektro-Handwerkzeuge

### Schnellfrequenz-Elektrowerkzeuge

400 Hertz, 42 Volt

**Universalmaschinen** mit biegsamer Welle und Getriebe für verschiedene Drehzahlen  
Rotofix, Rotofera, Rotar

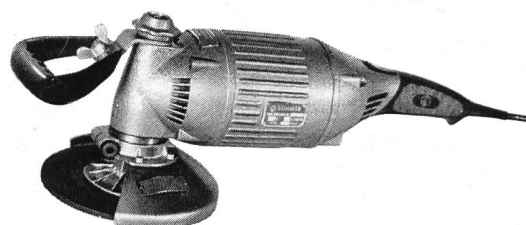
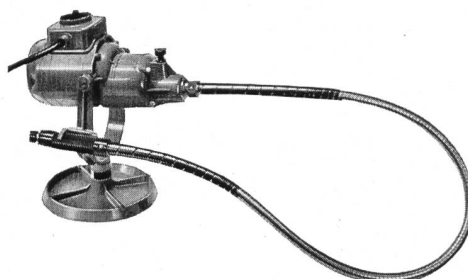
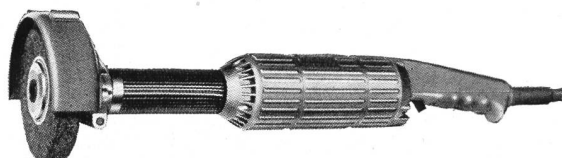
**Drehstrom-Winkel- und Geradeschleifer**  
Normalfrequenz 50 Hertz

Verlangen Sie Prospekte und Preislisten

### OTTO SUHNER AG. BRUGG

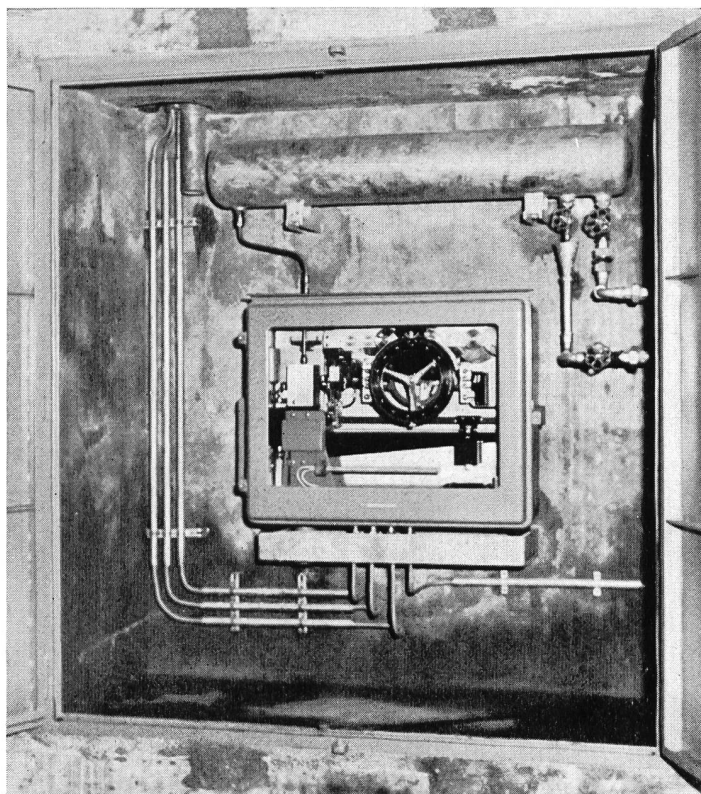
Fabrik für Elektrowerkzeuge und biegsame Wellen

TELEPHON (056) 4 14 22



## FRANZ RITTMAYER AG • ZUG

APPARATEBAU FÜR DIE WASSERWIRTSCHAFT



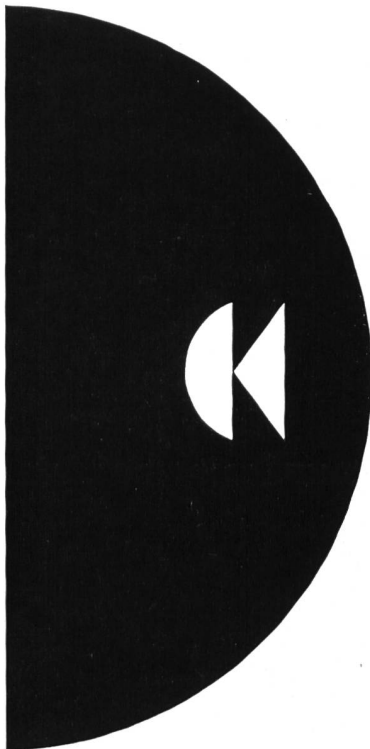
**Elektrizitätswerk Altdorf AG  
Kraftwerk Isenthal**

Druckwaage für die Fernmeldung  
des Wasserstandes in der  
Wasserfassung

# 500 Michigan

## Traktor-Bagger

wurden in 2½ Jahren von den Charles Keller-Firmen  
in der Schweiz, in Deutschland, Österreich, Libanon  
und Irak verkauft.



**500 x bevorzugten Unternehmen «Michigan»  
500 x bewiesen «Michigan» ihre Überlegenheit  
500 x schenkten Unternehmer CK ihr Vertrauen**

Das sind Tatsachen, die verpflichten  
und mehr bedeuten als Propagandatricks

# Charles Keller

**Baumaschinen Wallisellen-Zürich**



# VEVEY

Equipements complets pour l'utilisation des chutes d'eau

Conduites forcées, blindages de galeries. Equipements de barrages : vannes, batardeaux, mécanismes de vannes, etc. Ponts roulants. Turbines hydrauliques de tous systèmes et de toutes puissances. Régulateurs accéléro-tachymétriques brevetés.

*Ateliers de Constructions Mécaniques  
de Vevey S.A*

Constructeurs de la conduite forcée  
de Gabi



## 1-6 KOMponenten-BETONDOSIERANLAGE WHB

mit Sand/Kiessilo von 30 bis 100 m<sup>3</sup> Inhalt, lieferbar **vollautomatisch** oder **halbautomatisch**, zur Beschickung von 1 oder 2 Betonmischern mit 750 Liter oder 1500 Liter Kübelinhalt, für **Stundenleistungen von 15-65 m<sup>3</sup> Beton.**

- Einmannbedienung
- Getrennte Abwiegung von Zement und Zuschlagstoffen
- Jede beliebige Mischung direkt am Steuerpult einstellbar
- Geringster Platzbedarf
- Minimale Installationskosten
- Gesicherter Service durch Fachmonteure
- Schweizer Qualitätsarbeit

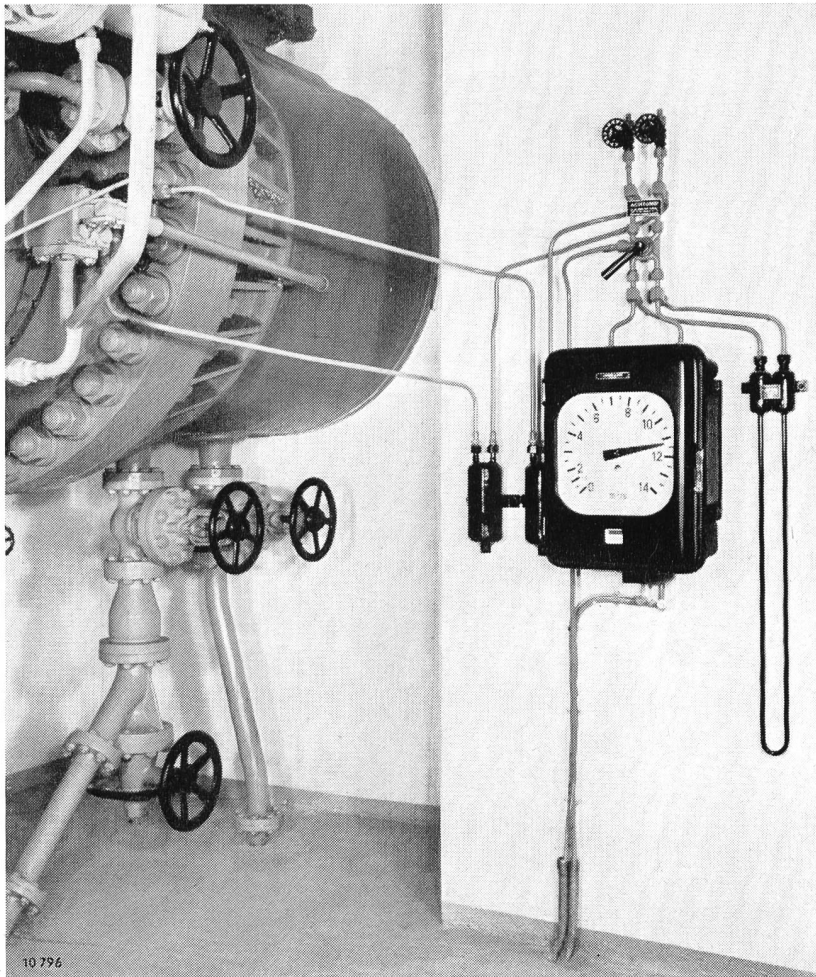
Verlangen Sie unverbindliche Offerte von :

**WHB**

**WALTER HÄCHLER, ING., WETTINGEN/AG**

Baumaschinen und Geräte

Tel. 056 / 6 77 38



## Durchflußmessungen an Turbinen und Speicherpumpen

Momentanwertübertragung für Fernanzeige und Fernregistrierung jedes einzelnen Meßwertes im Maschinen- und Kommandoraum.

Fehlerfreie **Summenbildung** der gezählten Teildurchflüsse auf unseren Summenzählern

Tintenlose **Registrierung des Gesamtdurchflusses** auf Maxigraph oder Printo-Maxigraph

Referenzen über ausgeführte Anlagen stehen zur Verfügung

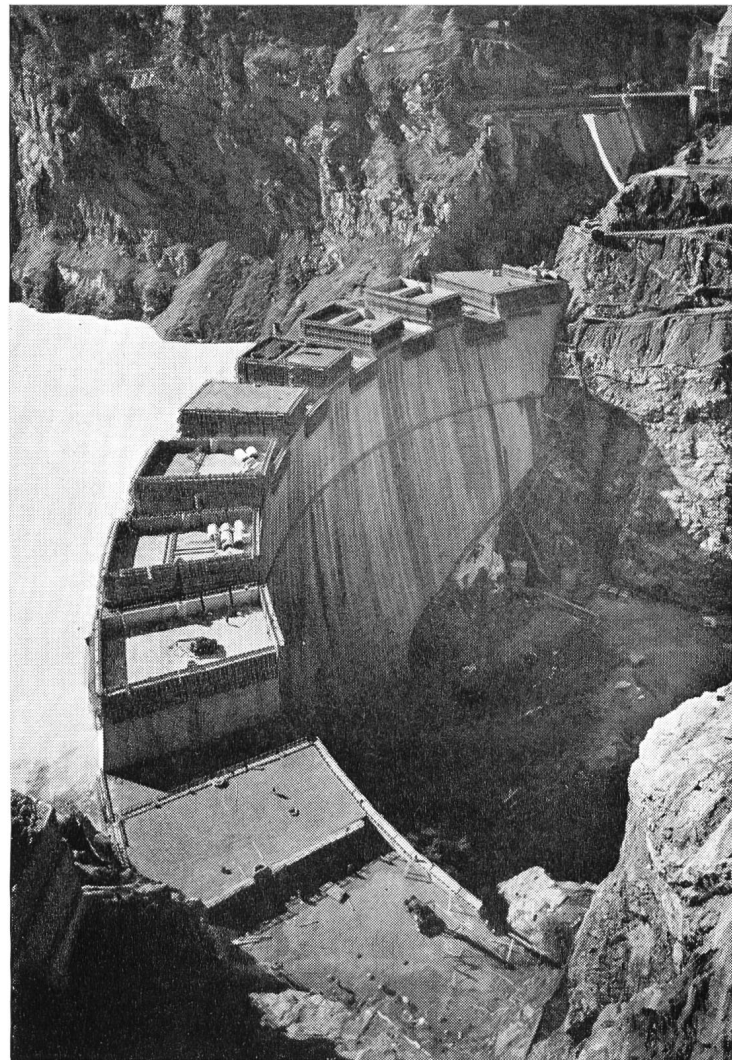
Durch Kombination von normalen Geräten aus unserem Fabrikationsprogramm lassen sich Schaltungen zur **dauernden betriebsmäßigen Ermittlung des Gesamtwirkungsgrades von Wasserkraftanlagen** aufbauen

# LANDIS & GYR AG, ZUG

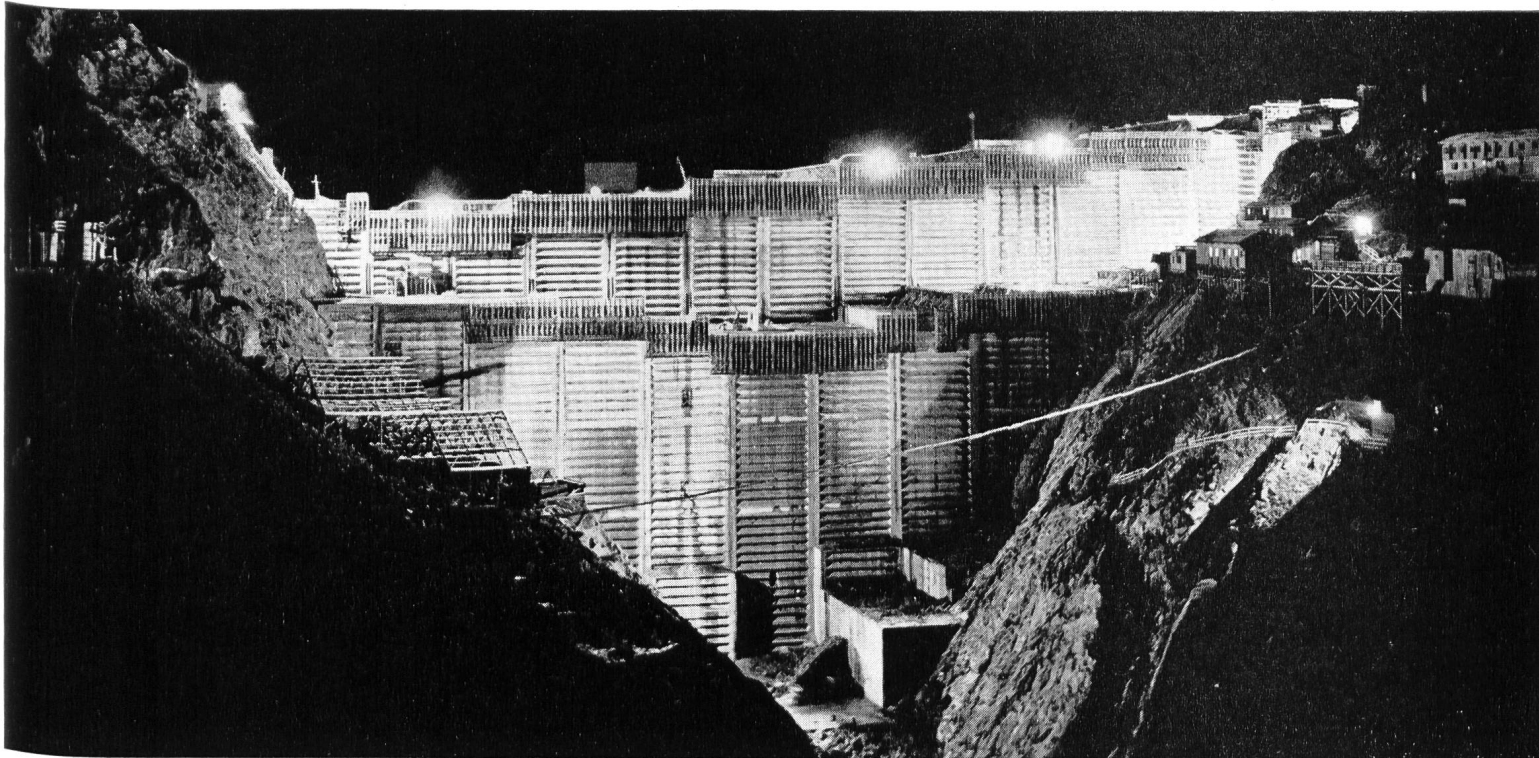


# Mit Barra 55 frostsicherer und wasser- dichter Beton

Barra 55 erhöht die Plastizität und Verarbeitbarkeit des Frischbetons sowie die Wasserdichtigkeit und Frostbeständigkeit des fertigen Bauwerkes ohne die Druckfestigkeit zu beeinflussen. Barra 55 wird für die größten Staumauern in der Schweiz verwendet.



Staumauer Mauvoisin, Betonierung mit Barra 55 (2 000 000 m<sup>3</sup>)



Staumauer Grande Dixence, Betonierung mit Barra 55 (3 700 000 m<sup>3</sup>)

Staumauer Sambuco, Betonierung mit Barra 55 (600 000 m<sup>3</sup>)  
Staumauer Malvaglia, Betonierung mit Barra 55 (140 000 m<sup>3</sup>)

## MEYNADIER

+CIE AG

ZÜRICH  
☎ 051/52 22 11

BERN  
☎ 031/2 90 51

LUZERN  
☎ 041/2 01 05

LAUSANNE  
☎ 021/23 13 44

# FRO-Be und FRIOPLAST

## Betonzusätze

### für Albigna



Staumauer Albigna, Bergeller Kraftwerke der Stadt Zürich, Stand Sommer 1958. Photo Rutz, St. Moritz

**FRIOPLAST und PLASTOCRETE für Löbbia,  
Zentrale und Wasserfassung (KW Bergell)**

**FRO-Be für die Grande Dixence, 2. Etappe**

**FRO-Be für Zervreila**

**FRO-Be für Zeuzier (KW Lienne)**

**FRO-Be für Moiry (KW Gougra)**

**FRIOPLAST für Sambuco (KW Maggia)**



**Kaspar Winkler+Co.**

FABRIK FÜR CHEMISCHE BAUSTOFFE - ZÜRICH 48 - (051) 54 77 33  
ST. GALLEN (071) 22 77 41 - BERN (031) 8 57 57 - LAUSANNE (021) 23 28 13