

Zeitschrift: Wasser- und Energiewirtschaft = Cours d'eau et énergie
Herausgeber: Schweizerischer Wasserwirtschaftsverband
Band: 50 (1958)
Heft: 5-7

Werbung

Nutzungsbedingungen

Die ETH-Bibliothek ist die Anbieterin der digitalisierten Zeitschriften auf E-Periodica. Sie besitzt keine Urheberrechte an den Zeitschriften und ist nicht verantwortlich für deren Inhalte. Die Rechte liegen in der Regel bei den Herausgebern beziehungsweise den externen Rechteinhabern. Das Veröffentlichen von Bildern in Print- und Online-Publikationen sowie auf Social Media-Kanälen oder Webseiten ist nur mit vorheriger Genehmigung der Rechteinhaber erlaubt. [Mehr erfahren](#)

Conditions d'utilisation

L'ETH Library est le fournisseur des revues numérisées. Elle ne détient aucun droit d'auteur sur les revues et n'est pas responsable de leur contenu. En règle générale, les droits sont détenus par les éditeurs ou les détenteurs de droits externes. La reproduction d'images dans des publications imprimées ou en ligne ainsi que sur des canaux de médias sociaux ou des sites web n'est autorisée qu'avec l'accord préalable des détenteurs des droits. [En savoir plus](#)

Terms of use

The ETH Library is the provider of the digitised journals. It does not own any copyrights to the journals and is not responsible for their content. The rights usually lie with the publishers or the external rights holders. Publishing images in print and online publications, as well as on social media channels or websites, is only permitted with the prior consent of the rights holders. [Find out more](#)

Download PDF: 19.02.2026

ETH-Bibliothek Zürich, E-Periodica, <https://www.e-periodica.ch>

Sprecher & Schuh Oelstrahlschalter

Oelstrahlschalter Typ HPF 314m.
225 kV, 1000 A, 5000 MVA.
Kraftwerk Mühlberg

Die wenigen aktiven Schalterteile ermöglichen einen robusten Aufbau und garantieren bei geringster Wartung größte Betriebssicherheit

SPRECHER

S&S
& SCHUH

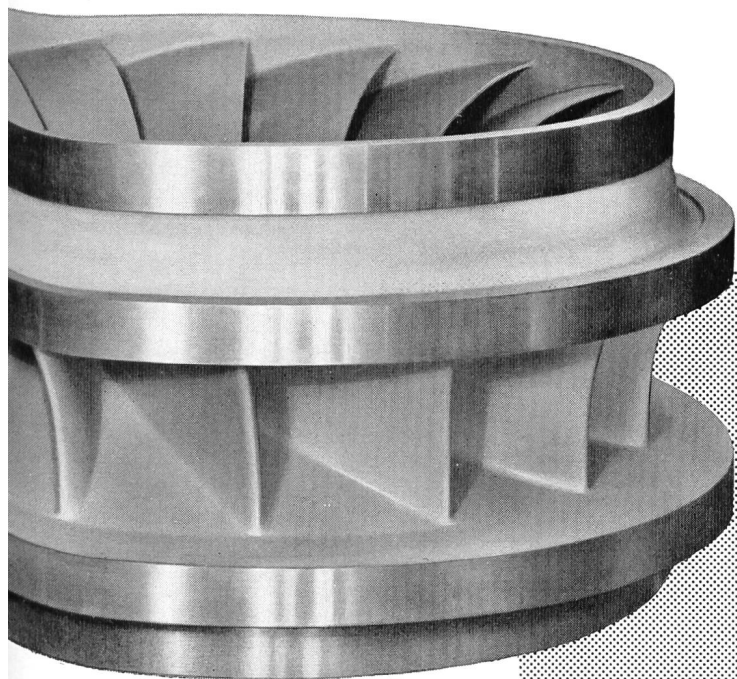
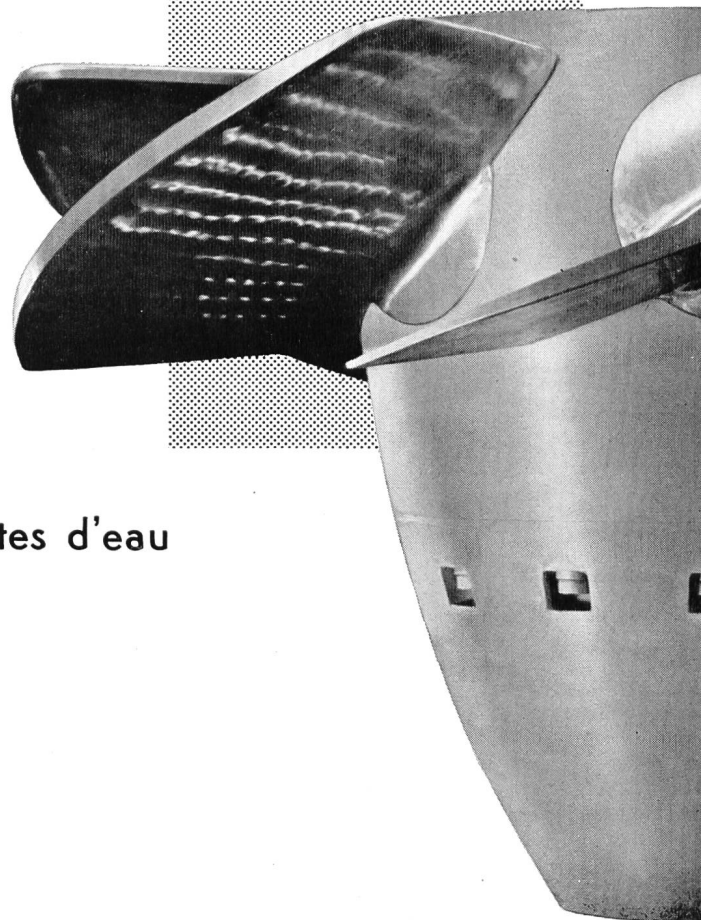
Wir stellen Oelstrahlschalter für Freiluft von 45-400 kV her.



Vevey

Installations

complètes pour l'utilisation des chutes d'eau



Nos fournitures pour l'Usine
de Lostalloy:

2 turbines Pelton à axe hori-
zontal et injecteurs rectilignes,
avec leurs régulateurs.

Chute:	711 m
Puissance:	15 800 ch
Vitesse:	600 t/min.

Ateliers de Constructions Mécaniques de Vevey S.A.

COSSONAY

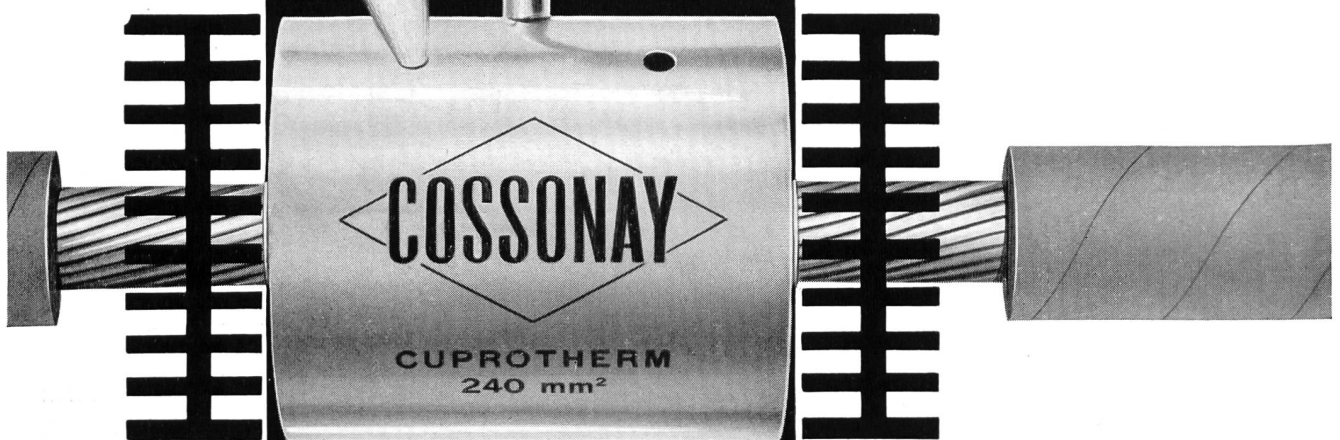
CUPROTHERM

Schweissverfahren für isolierte Kabel

einfach

besser

rasch

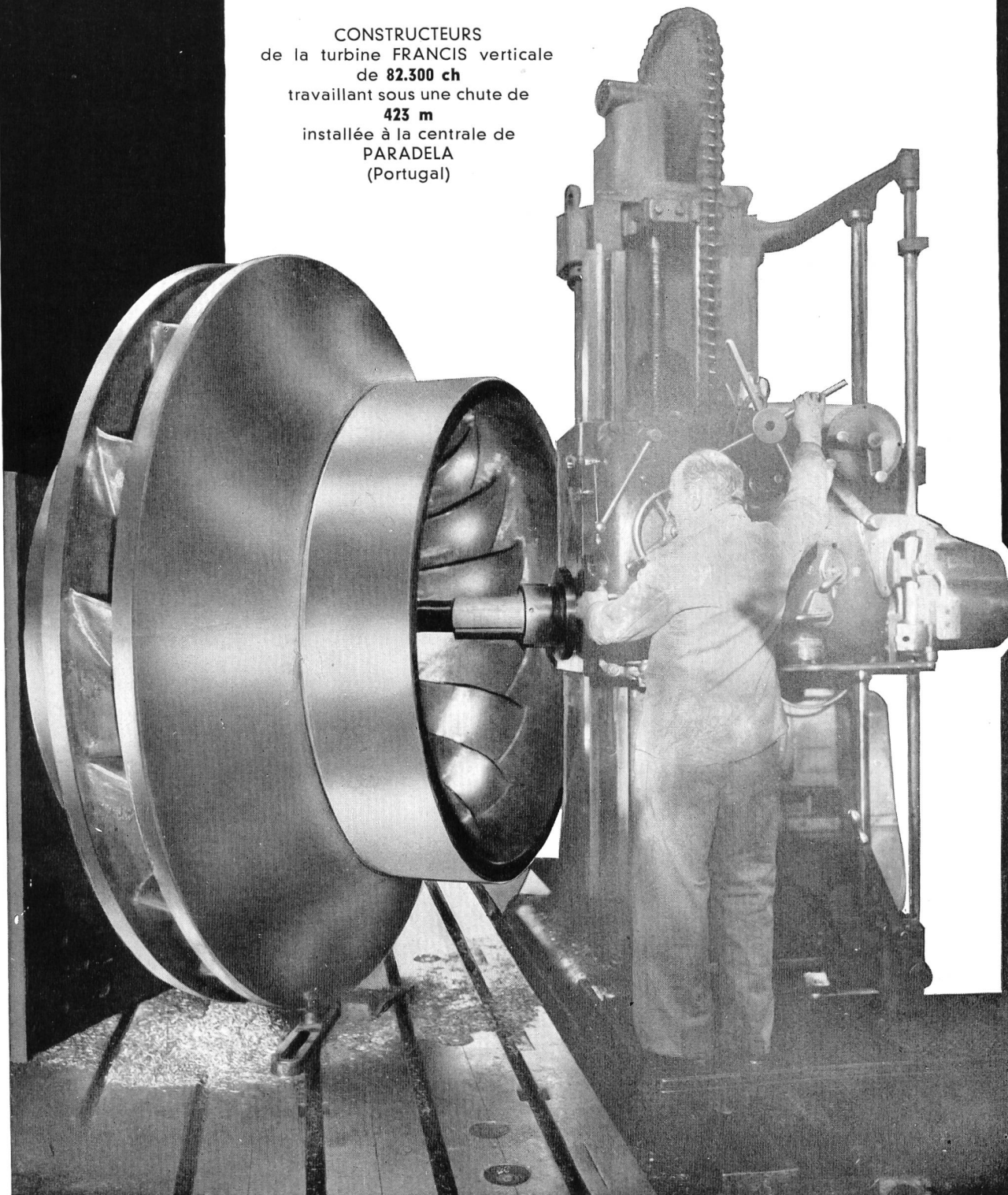


SA DES CABLERIES ET
TRÉFILERIES DE COSSONAY

CHARMILLES

TURBINES HYDRAULIQUES

CONSTRUCTEURS
de la turbine FRANCIS verticale
de **82.300 ch**
travaillant sous une chute de
423 m
installée à la centrale de
PARADELA
(Portugal)



ATELIERS DES CHARMILLES S.A. GENÈVE



Zwei elektrisch und mechanisch gekuppelte Maschinen während dem Versetzen der Dammbalken vor dem Rechen.



Maschine während dem Reinigen

Maschinenfabrik

JONNERET AG

Genf (Jonction)

Schweiz

Rechenreinigungs-
Maschinen für sämtliche
Wasserfassungen
von Kraftwerken,
Pumpstationen,
Abwasser-Kläranlagen

In- und Auslandspatente



P & H

Krane und Bagger...

USA-Qualitätsnormen zu geringeren europäischen Kosten

**P & H Raupenbagger
Typ 255 A**

Gewinnbringende Merkmale

- ★ Kübelinhalt: 600 l
- ★ Richtige Traktorenraupen
- ★ Vollständig geschweisste Konstruktion
- ★ Hydraulische Niederdrucksteuerung ergibt bessere Arbeitsleistung des Baggerführers
- ★ Dreifach gesichertes Auslegerhubwerk
- ★ Der Laufrollenring verschafft geschmeidiges, leichtes Schwenken

Jetzt können Sie von den grossen Vorzügen der P & H (USA)-Normen profitieren, die nun auch in der Konstruktion von schweren Kranen und Baggern angewendet werden. Und diese überlegenen Erdbewegungsmaschinen sind zu «Made in Europe»-Kosten erhältlich.

Ein überzeugendes Beispiel: Die von P & H vervollkommnete hydraulische Niederdrucksteuerung für Krane und Bagger ist direktwirkend. Für jede Bewegung ist eine besondere Steuerung vorgesehen. So kann der Baggerführer die Belastung tatsächlich «fühlen»; er wird weniger beansprucht und damit weniger ermüdet.

Diese Ausrüstung macht bis zu 180 bei mechanischen Steuerungen benötigte Bestandteile überflüssig.

Bitte wenden Sie sich für ausführliche Angaben über den Raupenbagger P & H 255 A und andere P & H-Modelle an den Generalvertreter in der Schweiz.

Alleinvertretung für die Schweiz:

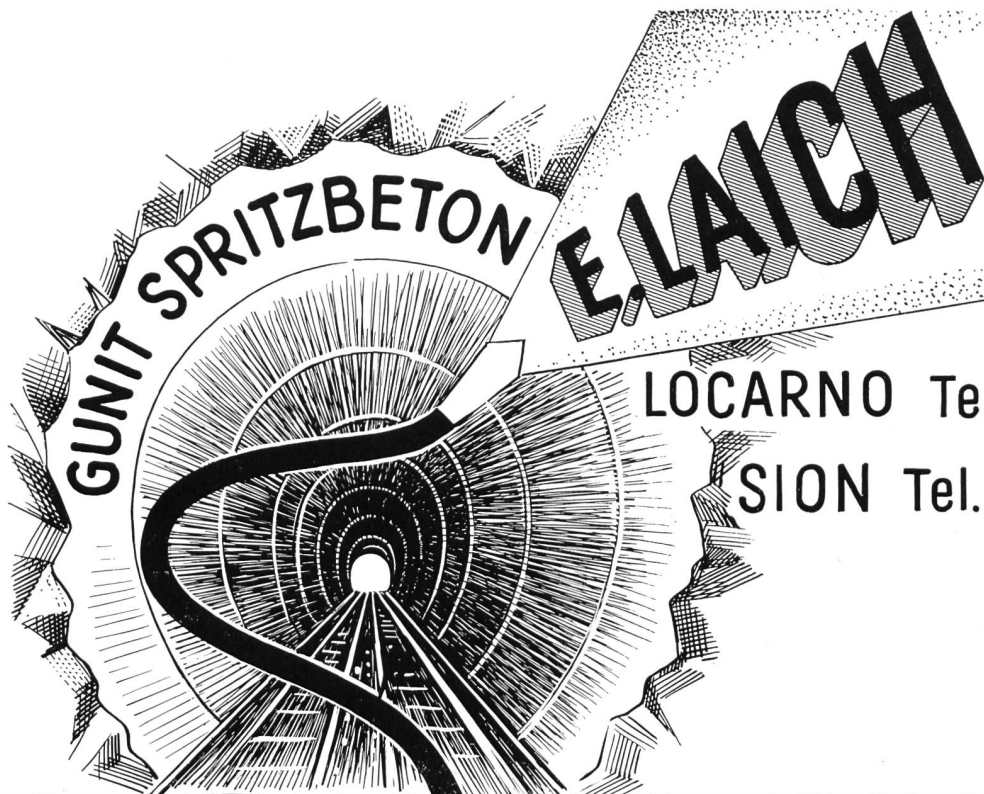
**ULRICH AMMANN
Baumaschinen Langenthal**

Telephon 063/2 27 02

Harnischfeger International Corporation

P & H Raupenbagger mit Kübelinhalt von 400-2670 l

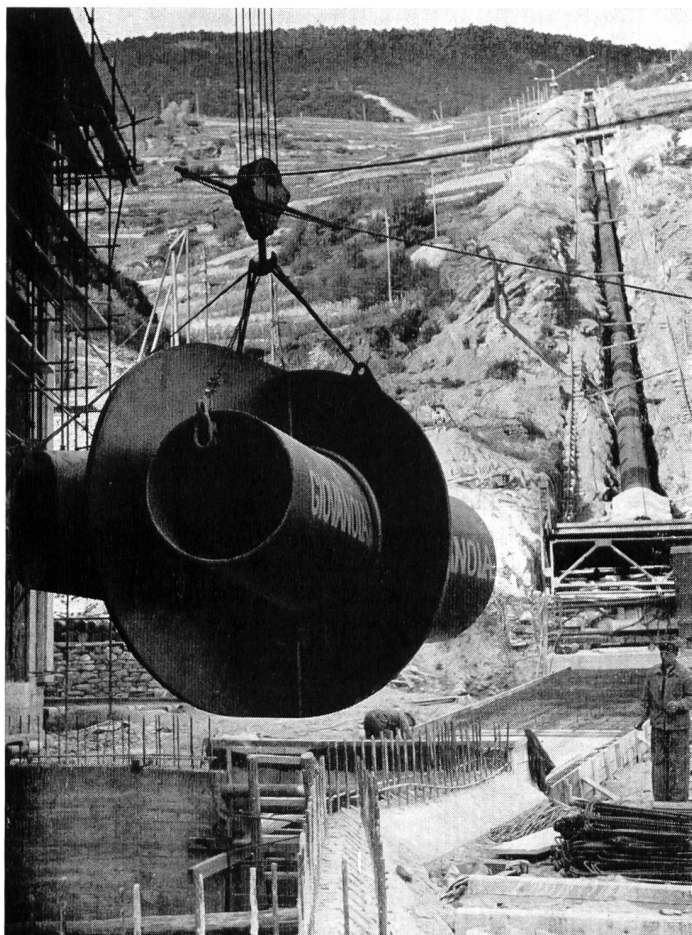
P & H



LOCARNO Tel.093·74657

SION Tel.027·23066

Modernste Spezialmaschinen · 20 Jahre praktische Erfahrung



GIOVANOLA

CONDUITES FORCÉES

PUITS BLINDÉS

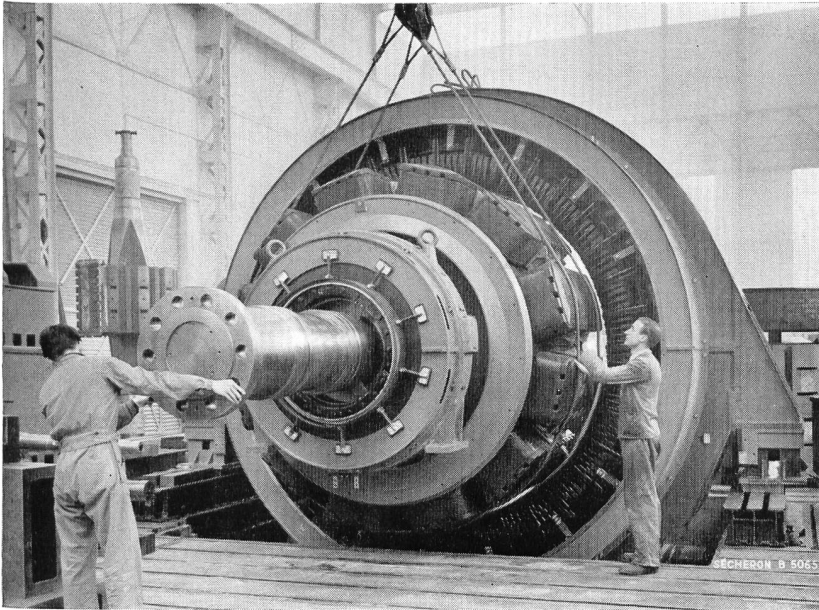
VANNES

**Conduite forcée et collecteur en
montage à la centrale de St-Léonard**

GIOVANOLA FRÈRES S.A.

MONTHÉY-SUISSE

centrale de Vinodol



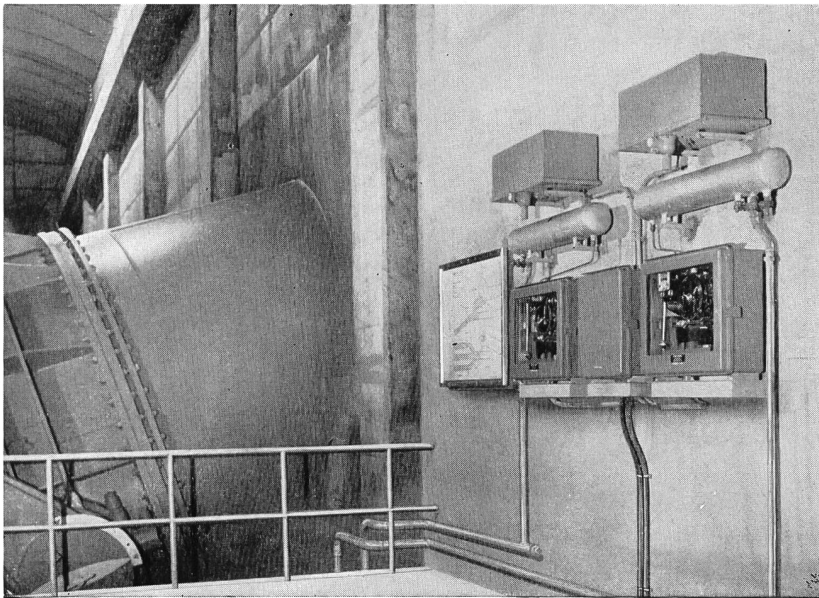
Les Ateliers de Sécheron, à Genève, ont livré à la Société Hidroelektrana Nikola Tesla, en Yougoslavie, pour la centrale de Vinodol:

3 alternateurs de 35 000 kVA, 10 500 V, 600 t/min,
3 transformateurs triphasés de 35 000 kVA, 10 500/115 000 V.

Ci-contre, vue du montage en atelier d'un des alternateurs.

Programme de fabrication:
Alternateurs et moteurs à partir de 200 kW. Transformateurs mono- et triphasés. Equipements électriques complets pour la traction. Installations de redresseurs sans pompes, à vapeur de mercure. Régulateurs automatiques ultra-rapides. Appareils et électrodes pour le soudage à l'arc.

Sécheron



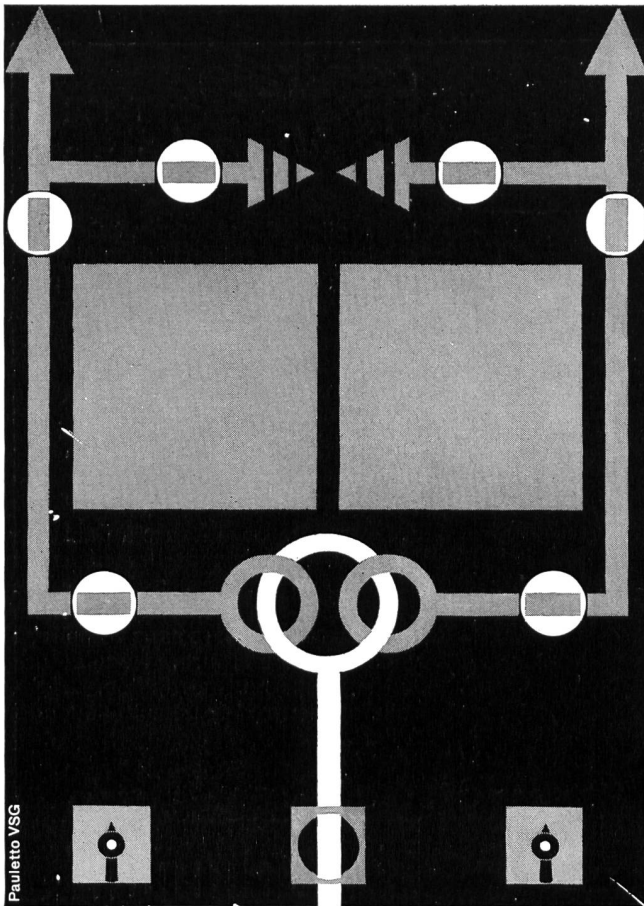
Services Industriels de Lausanne Usine de Lavey

Zwei automatische Druckwaagen zur Fernmeldung der Wasserstände in den Wasserschloß-Kammern

Messen und Fernmessen von Wasserständen, Wasserstandsdifferenzen, strömenden Wassermengen, Stellung der diese Größen regulierenden Organe sowie alle in Funktion dieser Werte arbeitenden Automaten.

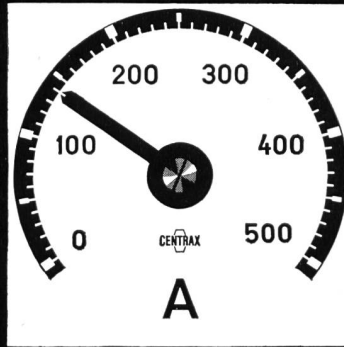
FRANZ RITTMAYER AG • ZUG

APPARATEBAU FÜR DIE WASSERWIRTSCHAFT



Das moderne Meßgerät mit Kreisringskala und 250 Grad Ausschlag. Längere Skala bei geringerem Platzbedarf, parallaxfrei. Aus der Nähe genau ablesbar, aus der Ferne gut erkennbar. Unterbreiten Sie uns Ihr Meßproblem, wir beraten Sie gerne.

CENTRAX



Aktiengesellschaft, Basel

CAMILLE BAUER

Die neuen

Atlas Copco

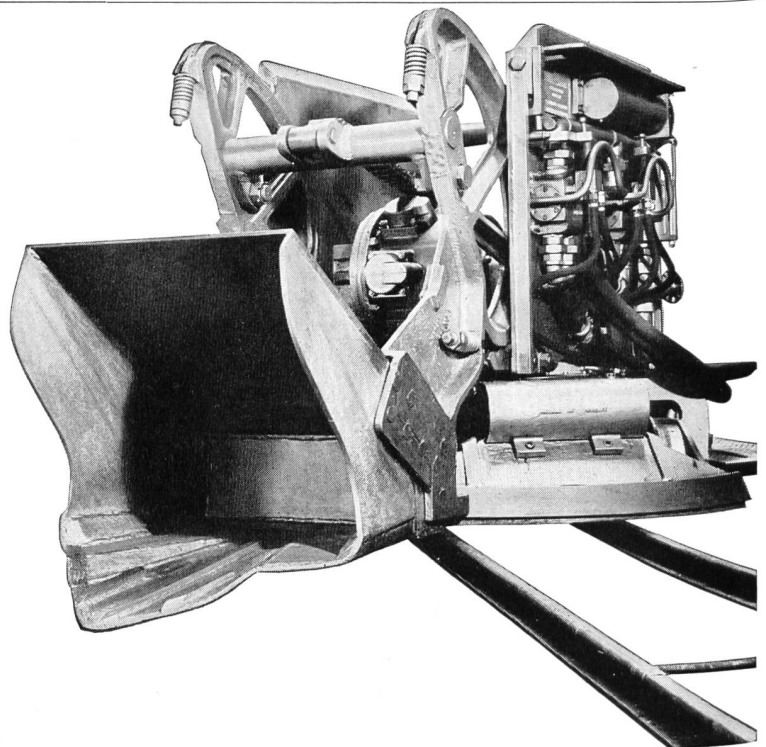
Hochleistungs-Stollenbagger

TYP*	Erforderl. Profilhöhe m	Schaufel-Inhalt l	Effekt. Leistung m ³ h	Gewicht kg	Schwenkbereich m
LM 30	1,95	100—140	15	1750	2,2
LM 100	2,40	200—300	30	3500	2,8
LM 200	2,95	450—600	60	6100	3,8

* andere Typen auf Anfrage

Kompressoren und Preßluftwerkzeuge

Rascher, zuverlässiger Kundendienst. Großes Ersatzteillager. Spezialisierte Reparaturwerkstätte



NOTZ

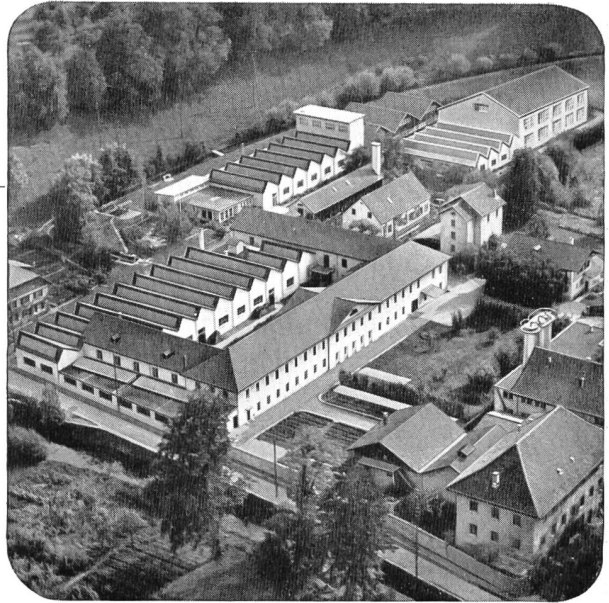
Notz & Co. AG Biel

Abteilung Atlas Copco

Tel. 032/255 22

Elektrische Drähte und Kabel

Seit mehreren Jahrzehnten stellen wir Drähte und Kabel für elektrotechnische Zwecke her, vom haardünnen Draht für die feinsten Apparate bis zum dicken Flachprofil zur Verwendung im Großmaschinenbau. Die dabei gesammelte reiche Erfahrung in der Herstellung und Verwendung der verschiedenen Leitertypen steht unserer Kundschaft jederzeit zur Verfügung. Unser Fabrikationsprogramm umfaßt: Installationsdrähte und -Kabel nach den Vorschriften des SEV, Telephonbleikabel, Verteiler-, Stations- und Montierungsdrähte, geprüft nach den Vorschriften der PTT; Wicklungsdrähte mit Baumwolle-, Seide-, Glas- oder Papier-Isolation; Lackdrähte; blanke Kupferdrähte, auch flach, Litzen, Seile für Freileitungen. Telephon (064) 8 42 36.



WILDEGG KUPFERDRAHT-ISOLIERWERK
AKT.-GES. WILDEGG

SOCAL S.A.

ERDÖLPRODUKTE

Hauptsitz: Lausanne, 12, rue Etraz, Tel. (021) 22 27 46

Alleinvertretung der

«**PURFINA**»-

TRANSFORMATORENÖLE

TURBINENÖLE

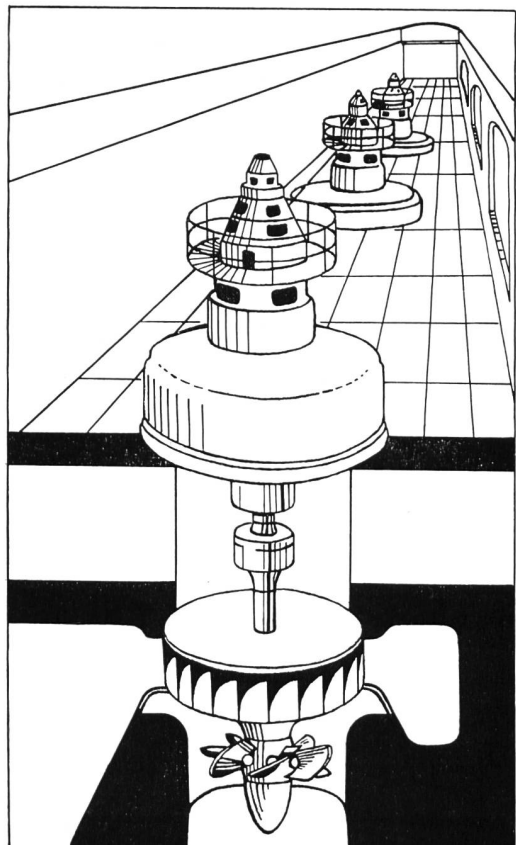
DIESELMOTORENÖLE

SPEZIALÖLE UND FETTE

TREIB- UND BRENNSTOFFE



Unsere Ingenieure beraten Sie gerne



Für Turbinenrevisionen, allgemeine Werkstatt- und andere Arbeiten die vielfach bewährten



Elektro-Handwerkzeuge

Schnellfrequenz-Elektrowerkzeuge

400 Hertz, 42 Volt

Universalmaschinen mit biegsamer Welle und Getriebe für verschiedene Drehzahlen
Rotofix, Rotofera, Rotar

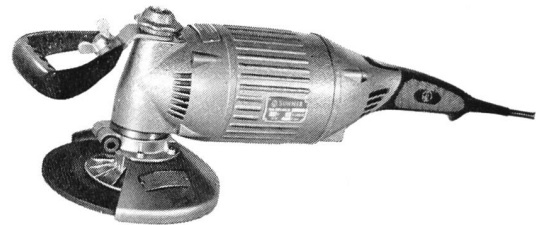
Drehstrom-Winkel- und Geradeschleifer
Normalfrequenz 50 Hertz

Verlangen Sie Prospekte und Preislisten

OTTO SUHNER AG. BRUGG

Fabrik für Elektrowerkzeuge und biegsame Wellen

TELEPHON (056) 4 14 22



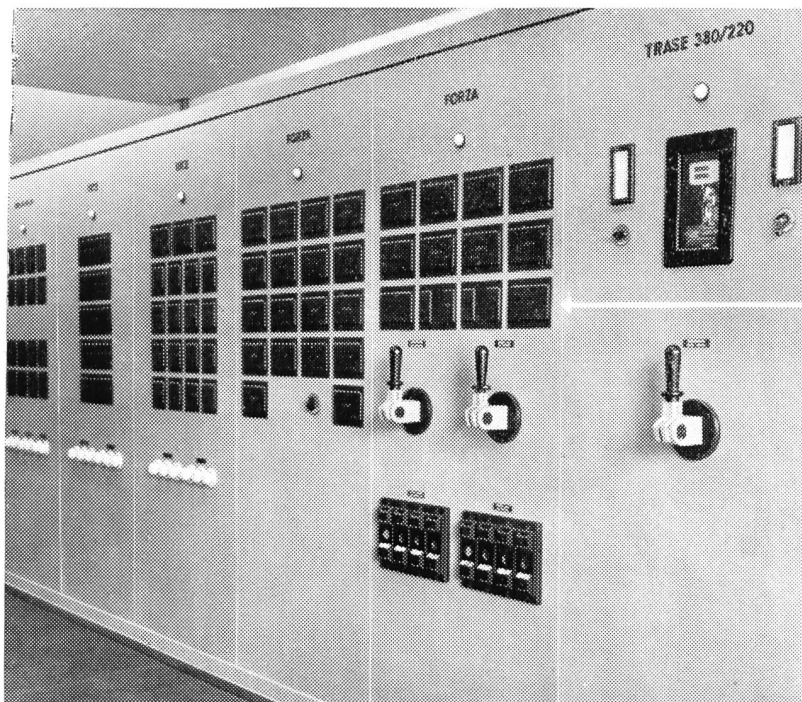
BRUGG

Kunststoffkabel

Bleikabel

KABELWERKE BRUGG AG

Schutz - Überwachung - Signalisierung ...



Eigenbedarfstafel
einer Zentrale

GMC - Kleinautomaten als Schutz-, Überwachungs- und Signalisierungsorgan in bedienten oder unbedienten Anlagen. Ein-, zwei- oder dreipolig für Nennströme bis 25 A / 500 V.

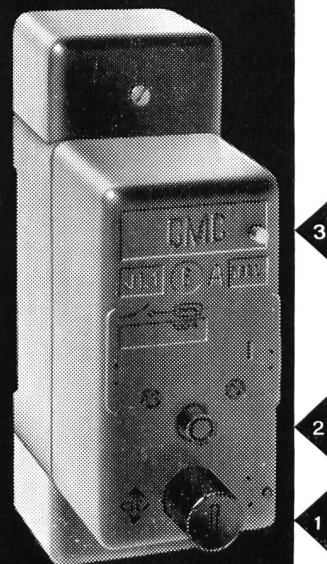
Der rückstellbare Signalkontakt, welcher nur bei einer automatischen Auslösung anspricht, meldet Störungen in Kraft-, Licht- und Steuerstromkreisen.

Am Kleinautomat selbst erfolgt die Anzeige durch Herausspringen des roten Signalknopfes.

- 1 Ein-Druckknopf 2 Aus-Druckknopf 3 Roter Signalknopf



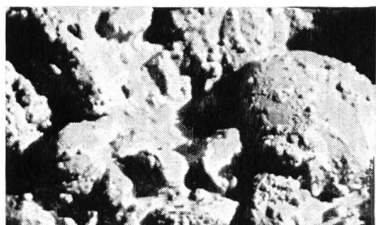
Carl Maier & Cie. Schaffhausen / Schweiz
Fabrik elektrischer Apparate und Schaltanlagen





SCHWEIZ

Staumauer Zervreila, Moiry und Zeuzier:
Betonzusatz **FRO-Be**



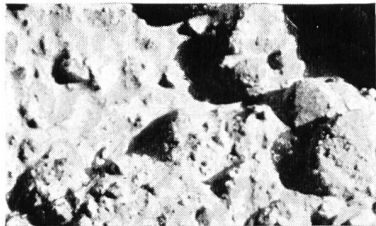
ÖSTERREICH

Kamp-Kraftwerke: Sperren Ottenstein, Dobra-Krumau und Thurnberg-Wegscheid
Betonzusatz **FRIOPLAST**
Kraftwerk Ybbs-Persenbeug:
Betonzusatz **FRIOPLAST** und **SIKA-Fugenband**



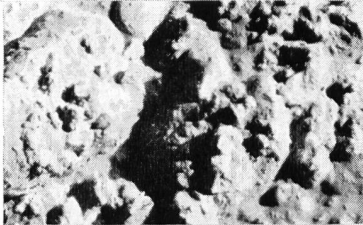
DEUTSCHLAND

Oleftalsperre:
Betonzusatz **PLASTOCRETE**
Okertalsperre:
Betonzusatz **FRIOPLAST**



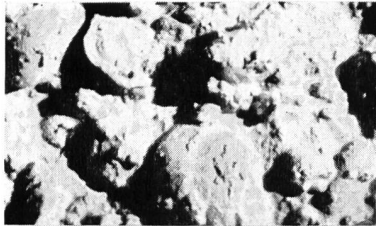
ITALIEN

Staumauer Cancano II:
Betonzusatz **FRIOPLAST**
Staumauer Fedaiä:
Betonzusatz **FRIOPLAST**



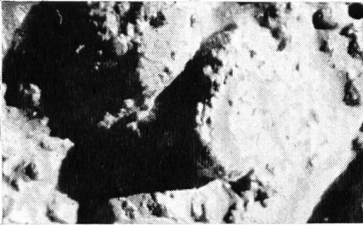
SPANIEN

Staumauer Compuerto:
Betonzusatz: **PLASTOCRETE**



VENEZUELA

Kraftwerk Macagua I am Rio Caroni:
Betonzusatz **PLASTIMENT**



MEXICO

Kraftwerk der Compania Mexicana de Luz y Fuerza Motriz S. A. in Patla: **SIKA** für die Stollenabdichtung.



Kaspar Winkler+Co.

FABRIK FÜR CHEMISCHE BAUSTOFFE - ZÜRICH 48 - (051) 54 77 33
ST. GALLEN (071) 227741 - BERN (031) 857 57 - LAUSANNE (021) 23 28 13