

Zeitschrift: Wasser- und Energiewirtschaft = Cours d'eau et énergie
Herausgeber: Schweizerischer Wasserwirtschaftsverband
Band: 50 (1958)
Heft: 4

Werbung

Nutzungsbedingungen

Die ETH-Bibliothek ist die Anbieterin der digitalisierten Zeitschriften auf E-Periodica. Sie besitzt keine Urheberrechte an den Zeitschriften und ist nicht verantwortlich für deren Inhalte. Die Rechte liegen in der Regel bei den Herausgebern beziehungsweise den externen Rechteinhabern. Das Veröffentlichen von Bildern in Print- und Online-Publikationen sowie auf Social Media-Kanälen oder Webseiten ist nur mit vorheriger Genehmigung der Rechteinhaber erlaubt. [Mehr erfahren](#)

Conditions d'utilisation

L'ETH Library est le fournisseur des revues numérisées. Elle ne détient aucun droit d'auteur sur les revues et n'est pas responsable de leur contenu. En règle générale, les droits sont détenus par les éditeurs ou les détenteurs de droits externes. La reproduction d'images dans des publications imprimées ou en ligne ainsi que sur des canaux de médias sociaux ou des sites web n'est autorisée qu'avec l'accord préalable des détenteurs des droits. [En savoir plus](#)

Terms of use

The ETH Library is the provider of the digitised journals. It does not own any copyrights to the journals and is not responsible for their content. The rights usually lie with the publishers or the external rights holders. Publishing images in print and online publications, as well as on social media channels or websites, is only permitted with the prior consent of the rights holders. [Find out more](#)

Download PDF: 19.02.2026

ETH-Bibliothek Zürich, E-Periodica, <https://www.e-periodica.ch>



Umschlagsanlage der STAG in Landquart: Umschlag von SBB- in RhB-Silobahnwagen. 4 Silos à je ca. 200 t = 800 t Fassungsvermögen
seit Frühjahr 1956 5 Silos à je ca. 200 t = 1000 t Fassungsvermögen

STAG

Staubgut-Transport-AG

Maienfeld

Landquartstraße 40

Telephon (085) 9 19 02

Zürich

Uetlibergstraße 26

Telephon (051) 35 44 35

Projektierung

Organisation

Betrieb

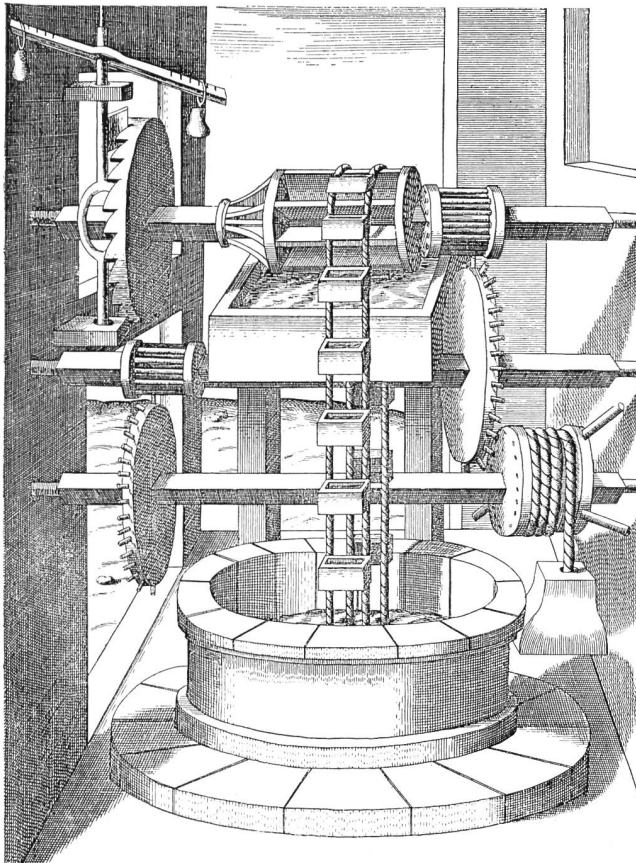
Umschlag Transport

Tonpulver

Silozement

andere staubförmige

Massengüter



Aus G. A. Bocklerum «Theatrum Machinarum Novum» 1686, «Praesens haustum, ex profundo puteo aquam exantlans» ... etc.

(Im Besitze der Eisenbibliothek, Stiftung der Georg Fischer Aktiengesellschaft)

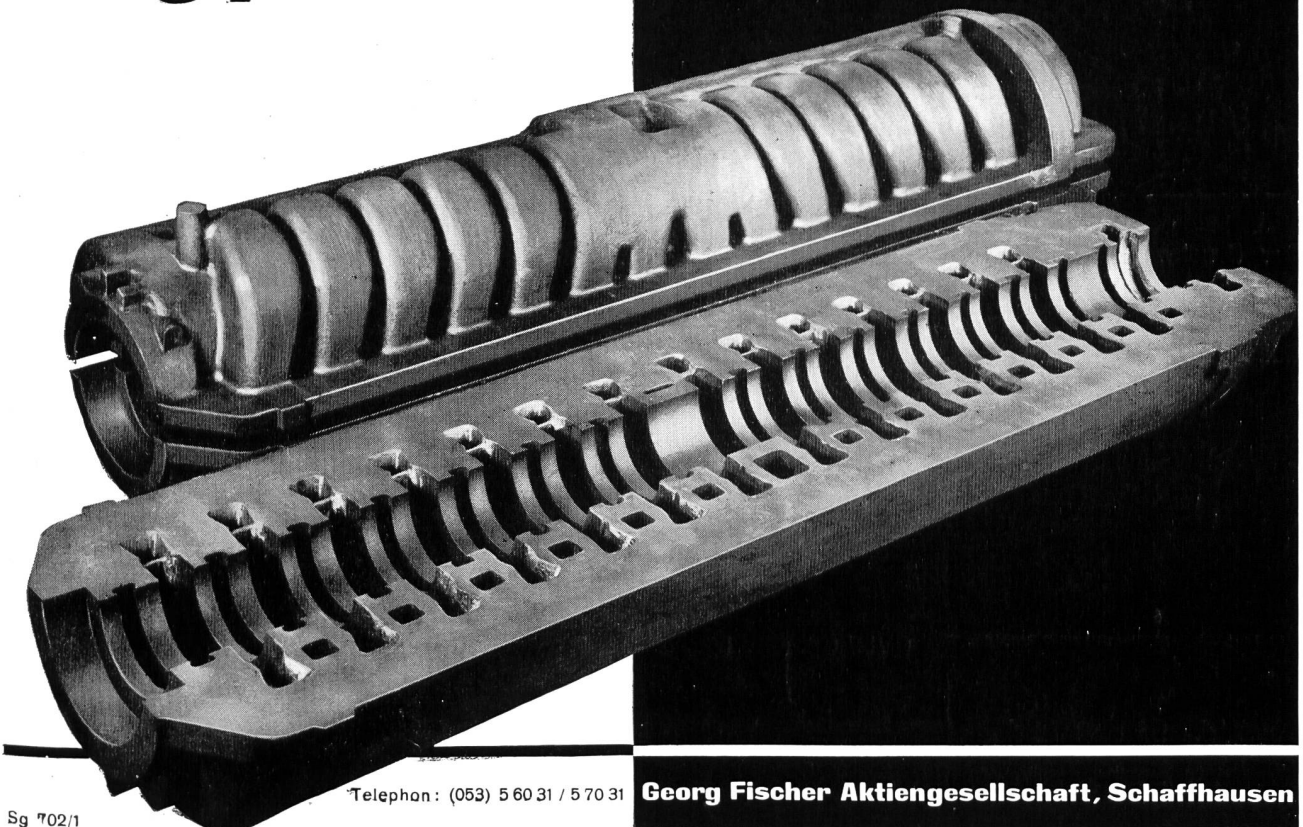
Wie viel besser haben es
nun die Konstrukteure, de-
nen unser zuverlässiger

+GF+

Elektro-Stahlguss

für den Bau von Wasser-,
Dampf- und Gasturbinen
und für den allgemeinen
Maschinenbau zur Verfü-
gung steht.

+GF+



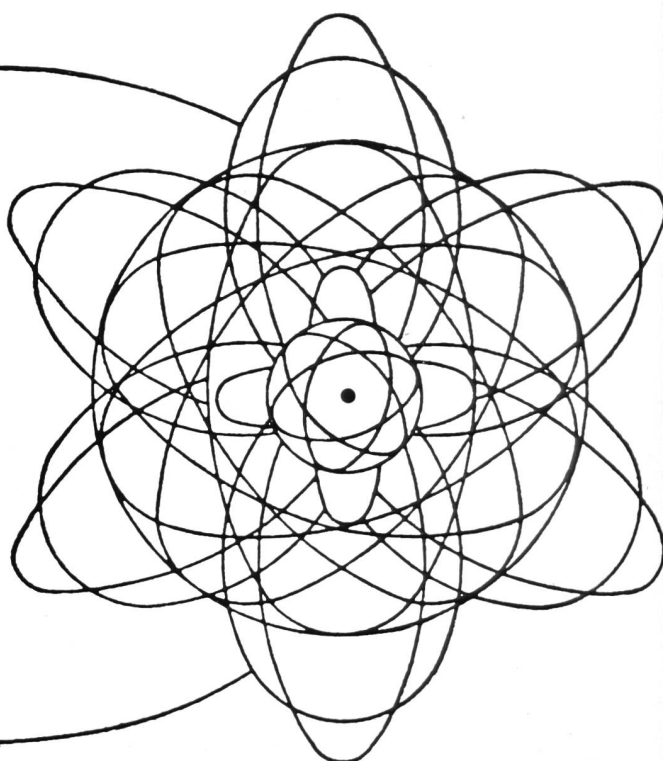
Sg 702/1

Telephon: (053) 5 60 31 / 5 70 31

Georg Fischer Aktiengesellschaft, Schaffhausen



Gulf-Produkte und Atomenergie



Der Druckwasser-Reaktor von Shippingport, Pa. USA. Der im Reaktor erzeugte Dampf betreibt den Turbinen-Generator. — Die Turbinen-Einheit wurde mit 20000 Litern Gulfcrest 44 aufgefüllt.

Das erste privatwirtschaftliche Atomkraftwerk der Welt ist im Dezember 1957 in Shippingport, Pa. USA in Betrieb gesetzt worden.

Für die Schmierung der ca. 580 Tonnen schweren Turbinen-Generator-Einheit wird ausschliesslich

Gulfcrest-Turbinenöl,
das Spitzenprodukt für industrielle Zwecke verwendet.

Weitere Spitzenerzeugnisse der Gulf Oil Corp.:

Gulf Harmony,

Wasserturbinen-Oele.

Gulf Transformer Oil,

Transformer-Oel nach SEV-Vorschriften.

Gulfcrown Grease,

Industrieschmierfette mit besonderer Schmierkraft.

Unser auf weltweiten Erfahrungen basierende technische Dienst steht auch Ihnen für die Lösung schmier-technischer Probleme kostenlos zur Verfügung.

Gulf — Schlüssel zur Betriebssicherheit



GULF OIL (SWITZERLAND)

Telefon 051/52 53 62

Zürich 48 - Altstetten

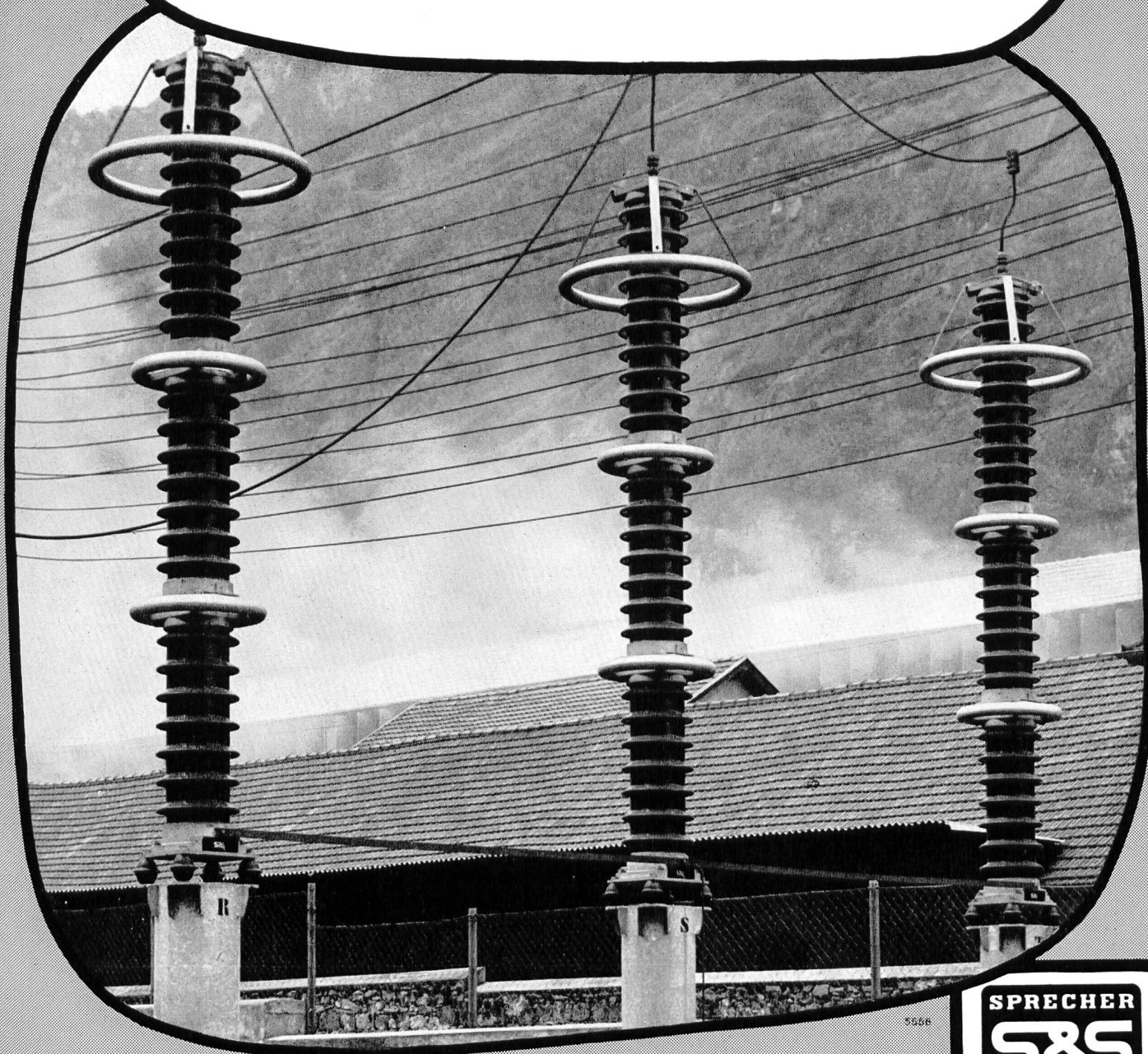
SCHUTZ

gegen längere Betriebsunterbrüche, hervorgerufen durch Kurzschlüsse in Anlagen, gegen oft schwerwiegende Schäden an Transformatoren, erhalten Sie durch den Einbau von

Sprecher & Schuh - **Überspannungsableitern**

mit garantierten Werten für Ansprech- und Restspannung.

Vorteile: Störungsfreiheit über Jahrzehnte
Unempfindlichkeit gegen Regen und Schmutz
Gleichmäßigkeit bei verschiedenartigen Wellen
Zweckmäßigkeit: Freistehende Bauart auch für Höchstspannungen
Wirtschaftlichkeit durch raumsparende Abmessungen



CELARMER LEISTUNGSSCHALTER MIT
KLEINSTEN ABMESSUNGEN

'couparc'

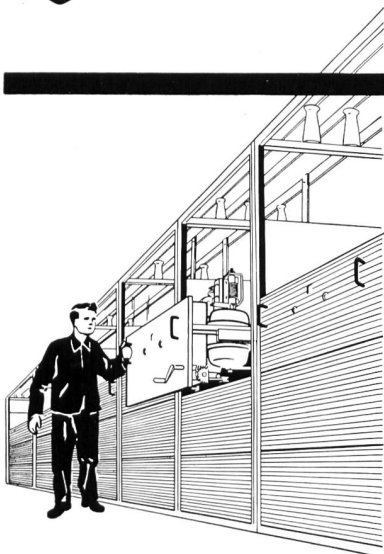
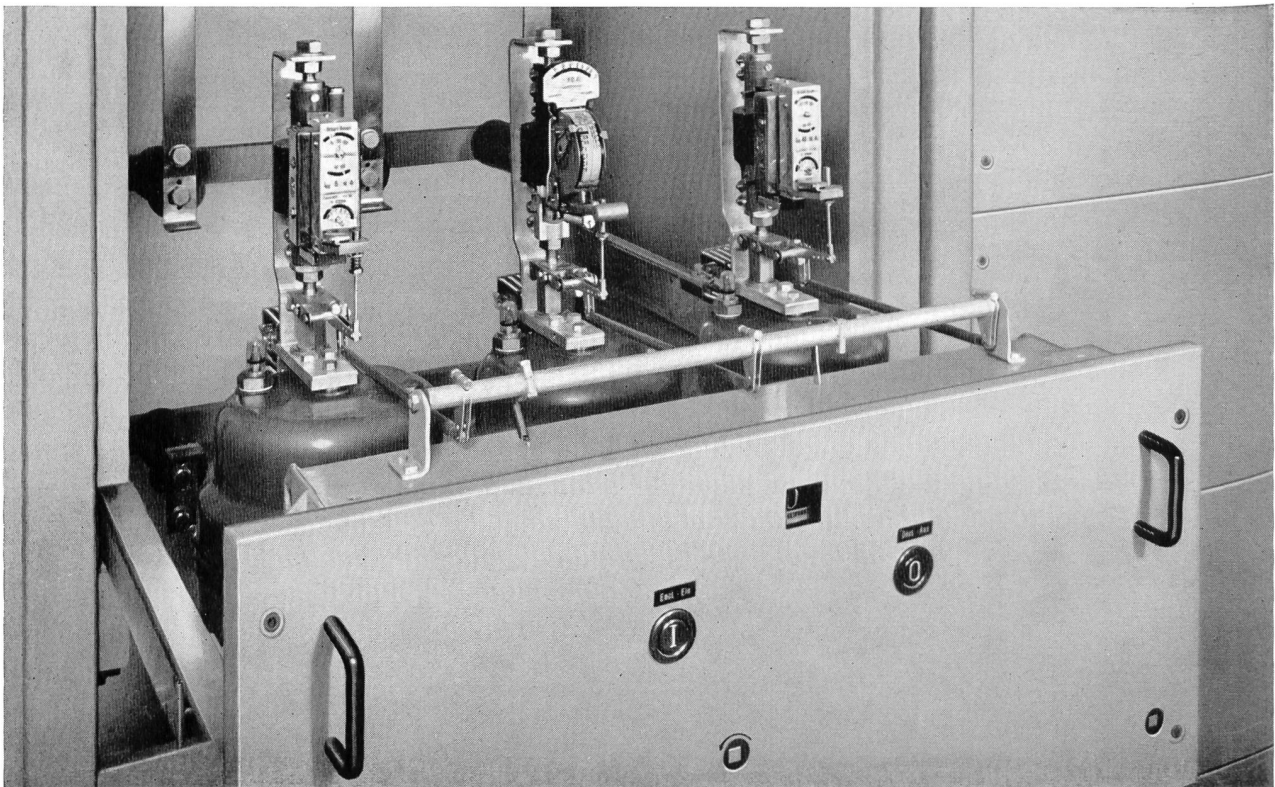
20 KV 400/600 A 400 MVA

AUSZIEHBARES MODELL AUF SEITLICHEN GLEITSCHIENEN FÜR ZELLENMONTAGE, EINFAHREN UND AUSFAHREN DURCH KURBEL

ERSPART DIE VERWENDUNG EINES TRENNERS UND VERSCHAFFT IN DER HÖHE EINEN BETRÄCHTLICHEN PLATZGEWINN

KANN VOLLSTÄNDIG AUS DER ZELLE GEFAHREN WERDEN UND IST SOMIT LEICHT REVIDIERBAR

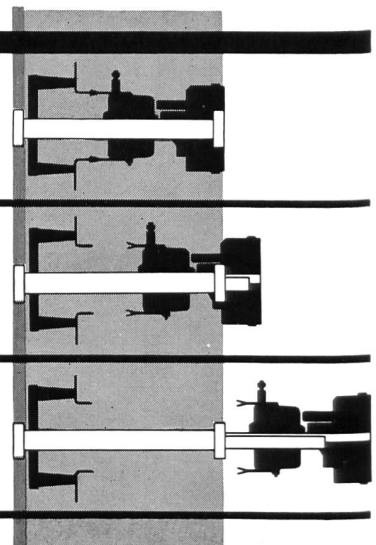
IST IN DEN GLEICHEN ABMESSUNGEN MIT EINEM MOTORANTRIEB FÜR FERN- UND PARALLELSCHALTUNG LIEFERBAR



BETRIEBS-STELLUNG

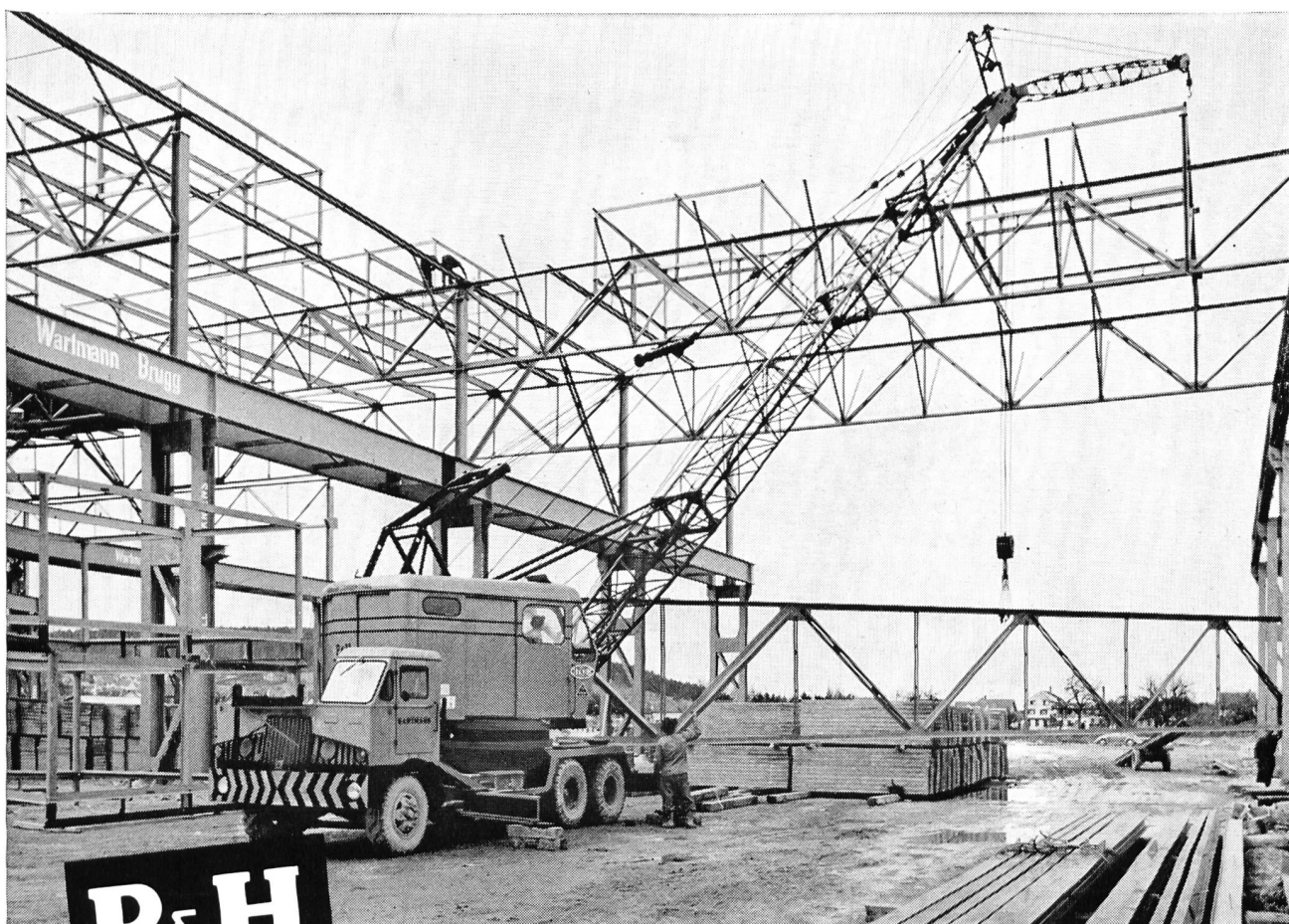
TRENN-STELLUNG

REVISIONS-STELLUNG



GARDY

GARDY S. A. GENÈVE
ELEKTRISCHE APPARATE FÜR HOCH- UND NIEDERSpannung



P & H

Krane und Bagger...

**nach USA-Normen gebaut...
mit europäischem Fabrikservice**

P & H Typ 255 A-TC

Gewinnbringende Merkmale

- ★ Kranhubleistung: 20 t
- ★ Laufrollenring für geschmeidiges, leichtes Schwenken.
- ★ Die ölhydraulische Niederdrucksteuerung gibt dem Kranführer das sichere Gefühl für die Belastung des Krans.
- ★ Vollständig geschweisste Konstruktion mit tiefer Schwerpunktage ergibt maximale Hebeleistung pro kg Gewicht.
- ★ Mittels unabhängiger Planetengetriebe kann die Last leicht und präzise gesenkt werden.
- ★ Dreifach gesichertes Auslegerhubwerk
- ★ Rollenhöhe: 28 m des Hauptauslegers, 36 m mit Hilfsausleger.

Eine wirklich gewinnbringende Kombination. Von P & H in den USA entwickelte Präzisions-Konstruktion, die den allerhärtesten Betriebsanforderungen gewachsen ist, rascher und vollständiger Service durch die europäische Fabrik.

Das ist der Grund, warum die Besitzer von P & H Kranen und Baggern trotz schärfster Konkurrenz Gewinne erzielen!

Der P & H 255 A-TC ist ein gutes Beispiel dafür. Dieser Hochleistungskran besitzt eine sehr grosse Hubkraft, ist aussergewöhnlich stabil, rasch und geschmeidig im Schwenken.

Verlangen Sie ausführliche Angaben über den P & H Hochleistungskran und die anderen P & H Modelle: Wir beraten Sie gerne.

Alleinvertretung für die Schweiz:

ULRICH AMMANN
Baumaschinen Langenthal

Telephon 063/227 02

Harnischfeger International Corporation

P & H Autokrane mit Tragkraft bis 40 Tonnen

P & H

Verwenden Sie für

Dilatations-Fugen


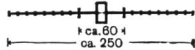
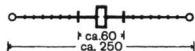
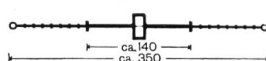
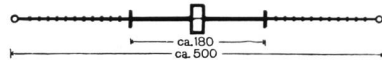


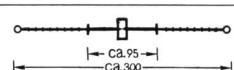
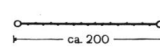

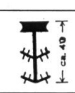
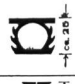

in Kanälen, Staumauern, Tunnels, Kläranlagen, Schleusen, Schwimmbassins, Hochbau

das zuverlässige und bewährte



WEY-FUGEN-BAND

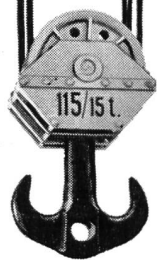
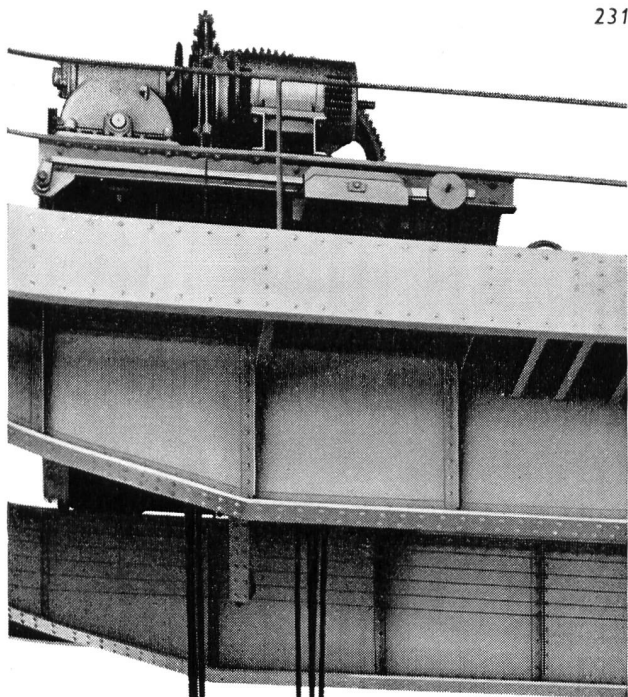
Unser stark erweitertes Lieferprogramm erlaubt es Ihnen,
für jeden Verwendungszweck das am besten geeignete Profil anzuwenden:

PROFIL	BREITE
0 	12 cm mit rechteckigem Mittelschlauch und 2 Randschläuchen
1 	25 cm mit rechteckigem Mittelschlauch
2 	25 cm mit rechteckigem Mittelschlauch und 2 Randschläuchen
3 	35 cm mit rechteckigem Mittelschlauch und 2 Randschläuchen
4 	50 cm mit rechteckigem Mittelschlauch und 2 Randschläuchen
1K 	20 cm mit rechteckigem Mittelschlauch
2K 	20 cm mit rechteckigem Mittelschlauch und 2 Randschläuchen
3K 	30 cm mit rechteckigem Mittelschlauch und 2 Randschläuchen
Ar 	20 cm ohne Mittelschlauch mit 2 Randschläuchen
Ar K 	12½ cm ohne Mittelschlauch und ohne Randschläuche
1V 	Fugenverschlußband
2V 	Fugenverschlußband
3V 	Fugenverschlußband

AMPACK RORSCHACH

HUNGERBÜHLER & LEMM KG / BAUABTEILUNG

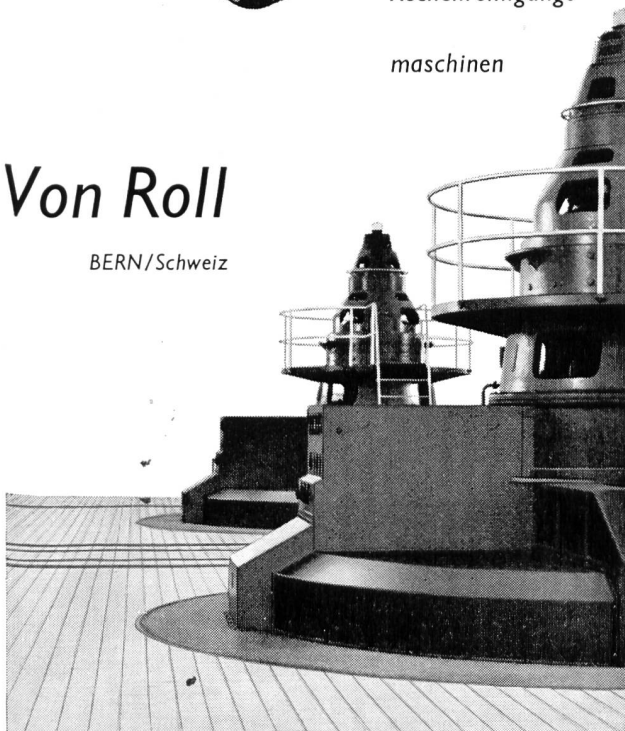
Telephon (071) 4 29 33 / 34



Krane
jeder Tragkraft für
elektrische Zentralen,
Dammbalkenkrane,
Rechenreinigungs-
maschinen

Von Roll

BERN/Schweiz



Qualitäts-Beton

erreichen Sie mit durchschnittlich
20—25 Gramm PRO-BETON pro Sack
Portlandzement à 50 kg

PRO-BETON

verbessert die Verarbeitbarkeit des Betons, reduziert den Bedarf an Anmachwasser, plastifiziert, verhindert Entmischung bei Transport und Vibrieren sowie die Wasserdurchlässigkeit des Betons; schützt vor Frost, greift Eisen nicht an. Verwenden auch Sie PRO-BETON!

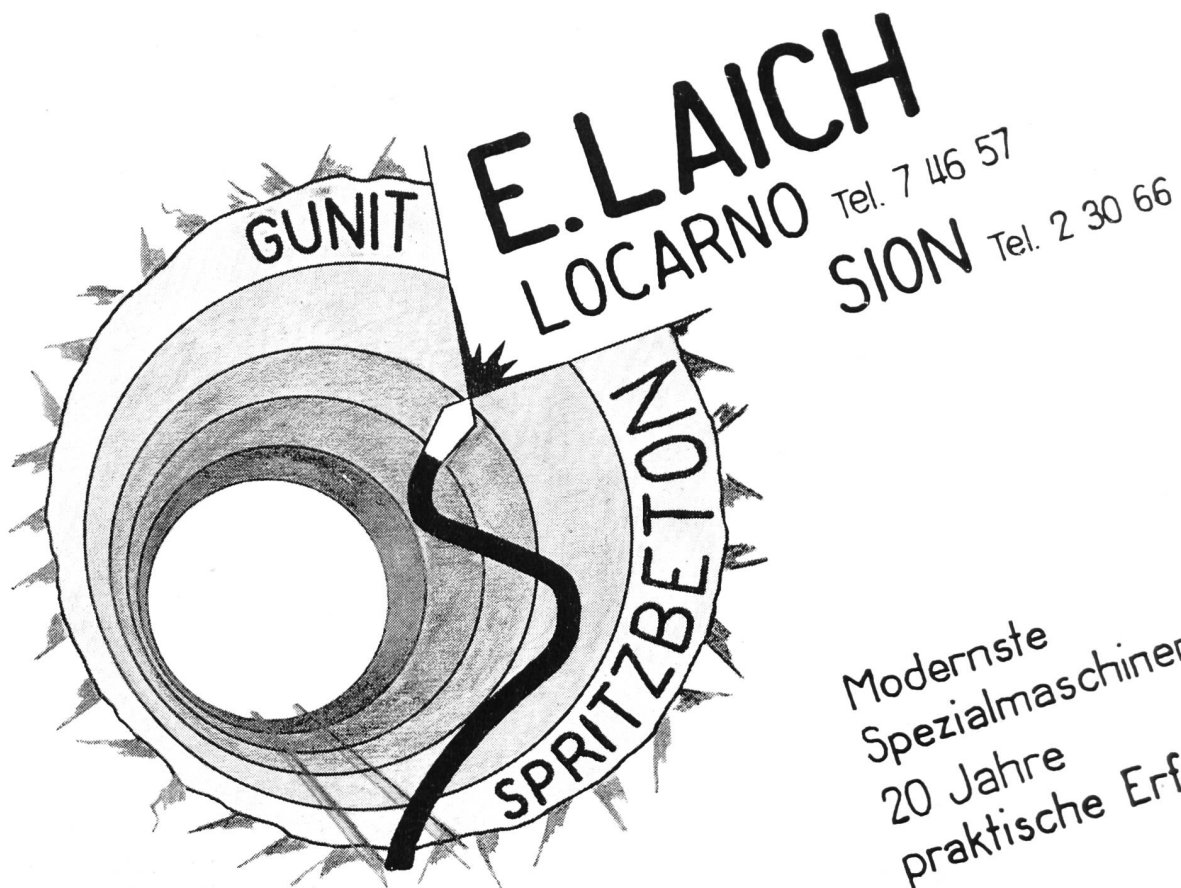


Qualität

Chemisch-Technische Werke AG

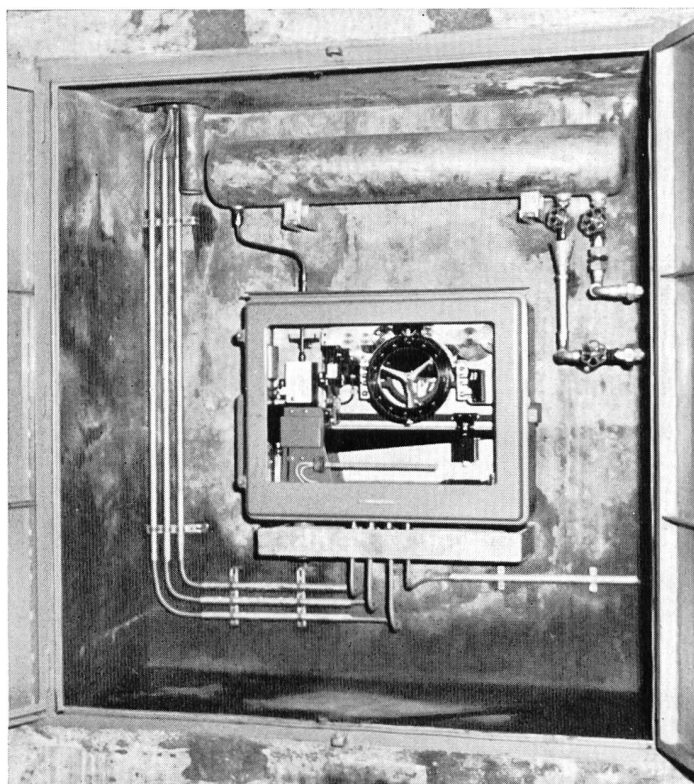
MuttENZ-Basel
Telephon (061) 53 20 21

Zürich, Bern, Luzern, St. Gallen, Lausanne, Bellinzona



FRANZ RITTMAYER AG • ZUG

APPARATEBAU FÜR DIE WASSERWIRTSCHAFT



**Elektrizitätswerk Altdorf AG
 Kraftwerk Isenthal**

Druckwaage für die Fernmeldung
 des Wasserstandes in der Wasser-
 fassung

Equipements pour centrales électriques



Sécheron

Alternateurs et moteurs pour des puissances supérieures à 150 kW. Transformateurs mono- et triphasés pour toutes puissances et tensions. Equipements complets pour la traction électrique. Installations de redresseurs sans pompes, à vapeur de mercure et gaz rare. Régulateurs automatiques ultra-rapides pour les réglages les plus divers. Electrodes et appareils pour le soudage à l'arc.

S.A. des Ateliers de Sécheron, Genève



Personen- und Material-
transporte im Gebirge rasch
und wirtschaftlich mit
modernen Helicoptern.

Kleiner Raumbedarf für
Start und Landung —
Große Transportleistung
in kurzem Zeitraum.

HELISWISS

Schweiz. Helicopter AG · Bern
Tel. 031 . 9 49 68

Für Turbinenrevisionen, allgemeine Werkstatt- und andere Arbeiten die viel-
fach bewährten



Elektro-Handwerkzeuge

Schnellfrequenz-Elektrowerkzeuge

400 Hertz, 42 Volt

Universalmaschinen mit biegsamer Welle
und Getriebe für verschiedene Drehzahlen
Rotofix, Rotofera, Rotar

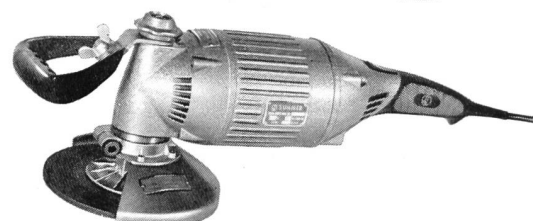
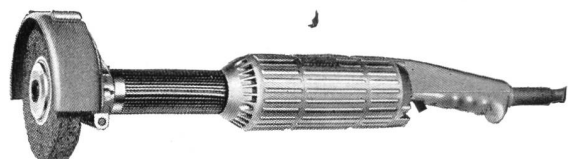
Drehstrom-Winkel- und Geradeschleifer
Normalfrequenz 50 Hertz

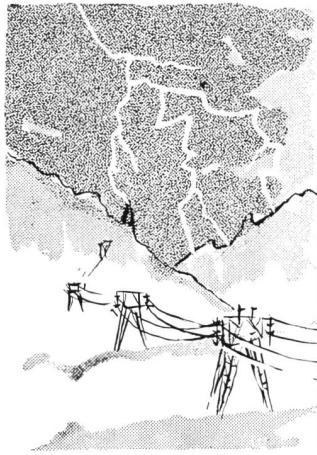
Verlangen Sie Prospekte und Preislisten

OTTO SUHNER AG. BRUGG

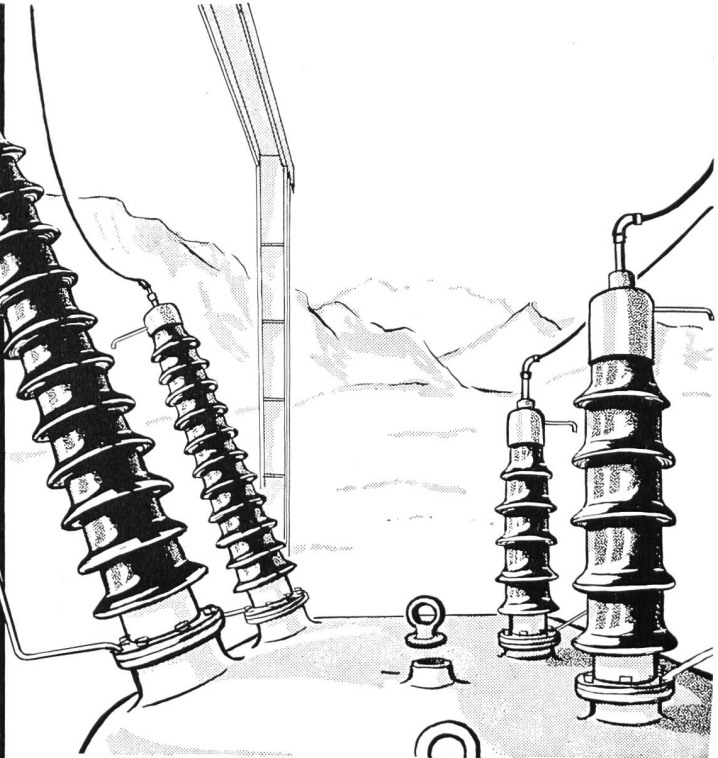
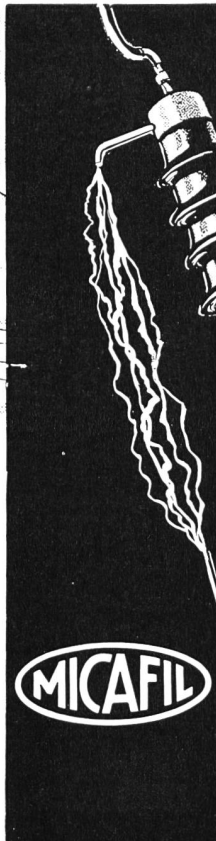
Fabrik für Elektrowerkzeuge und biegsame Wellen

TELEPHON (056) 4 14 22





Elektro-Isolationen
Durchführungen
Nepolin-Kondensatoren
Hochspannungsanlagen
Maschinen
für Elektro-Wicklereien



MICA FIL AG ZÜRICH (Schweiz)

BAUUNTERNEHMUNG RÄTUS AG, CHUR

Allgemeiner Tiefbau
Stollen- und Tunnelbau
Straßen- und Brückenbau

Kraftwerk Lostallo:
Monteforno S.A.

Druckstollen Val Montogn — Val Forcola
Wasserfassung Montogn
(Ausführung in Arbeitsgemeinschaft mit Bau AG, Maienfeld, und Ing. A. Pitsch, St. Moritz)

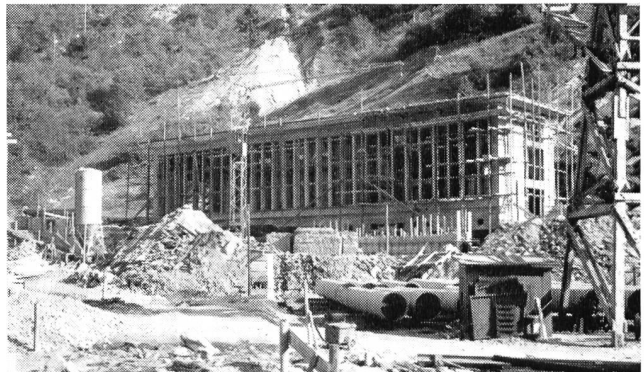
Kraftwerk Soazza:
Misoxer Kraftwerke AG

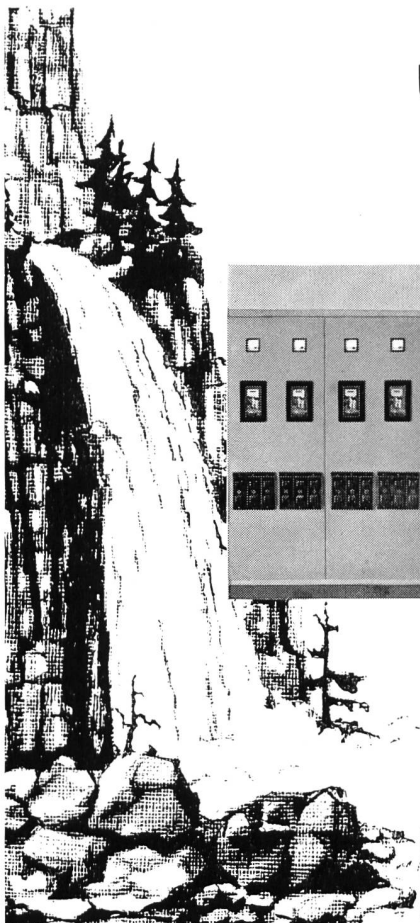
Druckstollen Baulos 2, Mesocco
(Ausführung in Arbeitsgemeinschaft mit A. Toscano, Mesocco, und C. Toscano & Co., Thusis)

Bontadelli & Pervangher

Impresa di costruzioni, sopra- e sottostruttura

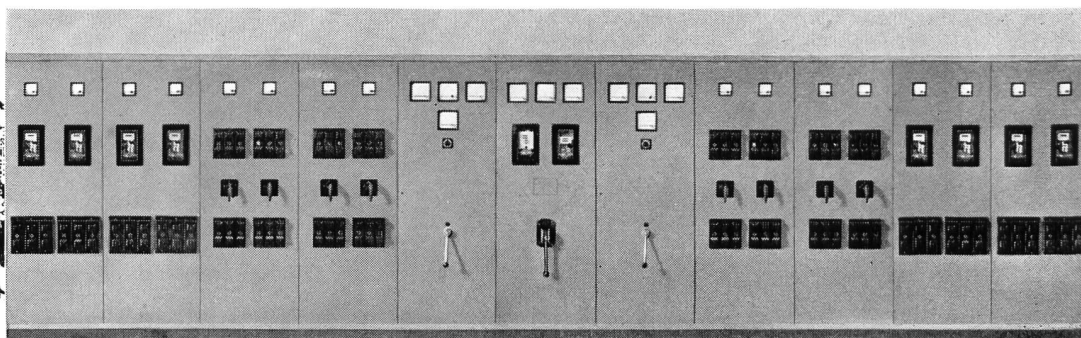
Bodio	(092) 6 72 25
Personico	(092) 6 71 44
Airolo	(094) 9 22 40





Ungebändigte Kräfte -

umgewandelt in sinnvoll geleitete Energien!



Wir fabrizieren und liefern Schaltanlagen, Sicherungskasten, Hauptverteilungen, Kommandopulte, Maschinensteuerungen, Transformerstationen und komplette Eigenstromversorgungsanlagen.

STÖRI & CO. WÄDENSWIL

Telefon (051) 95 74 33



GIOVANOLA

CONDUITES FORCÉES

PUITS BLINDÉS

VANNES

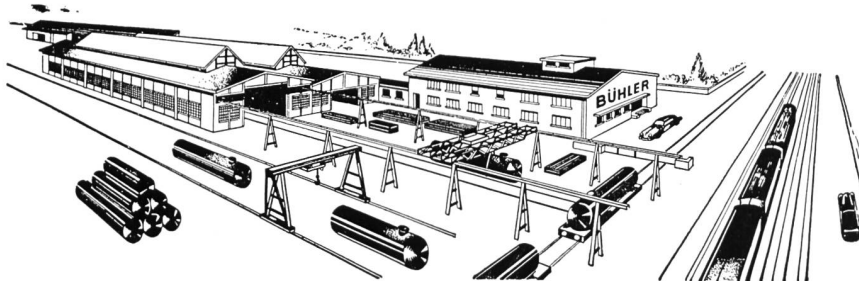
Conduite forcée et collecteur en
montage à la centrale de St-Léonard

GIOVANOLA FRÈRES S.A.

MONTHÉY-SUISSE

OFFICINE BÜHLER - TAVERNE

Telefono (091) 352 35/6



Mastenbau

Stahlwasserbau

Stahlhochbau

Kesselbau

Ventilationsrohre

Druckleitungsbau und

Druckschachtpanzerungen

Allg. Maschinenbau

GEBR. SOMAINI

BAUUNTERNEHMUNG

ROVEREDO UND BONADUZ

Aufträge KW Misox:

Druckstollen Los 3 Soazza 3780 m¹

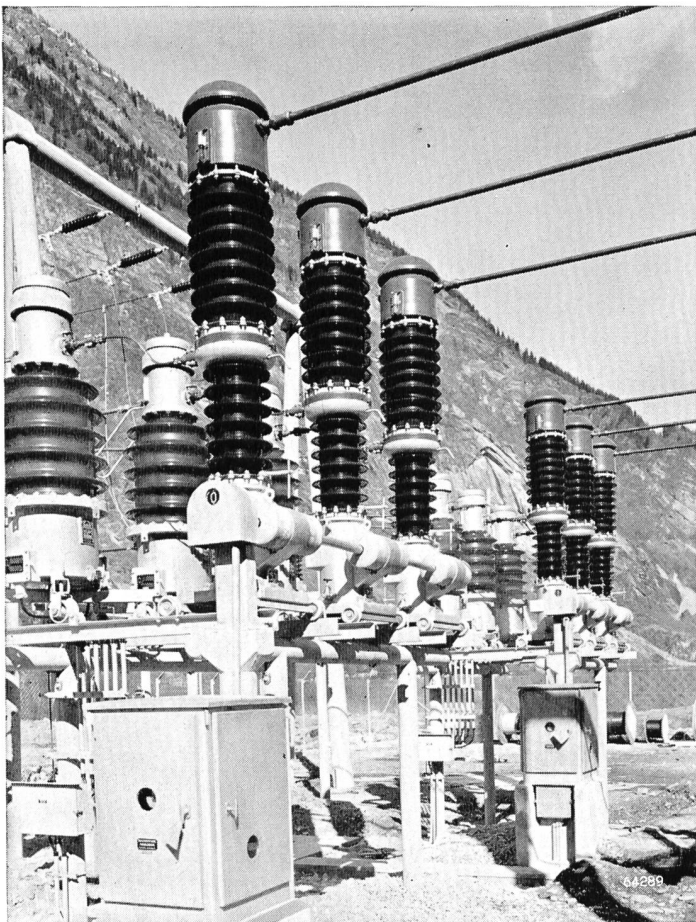
**Beteiligung am Bau der Zentrale,
Los 5**

ELEKTRO-WATT

ELEKTRISCHE UND INDUSTRIELLE UNTERNEHMUNGEN AG

ZÜRICH

PROJEKT UND BAULEITUNG DER MISOXER KRAFTWERKE



OERLIKON

liefert für das Kraftwerk Lostallo,
außer den beiden Horizontal-
Generatoren von zusammen
27 500 kVA und den Transforma-
toren, 4 ölarne Schalter Typ TOFQ
für 60 kV, 2500 MVA und 1200 A
Nennstrom

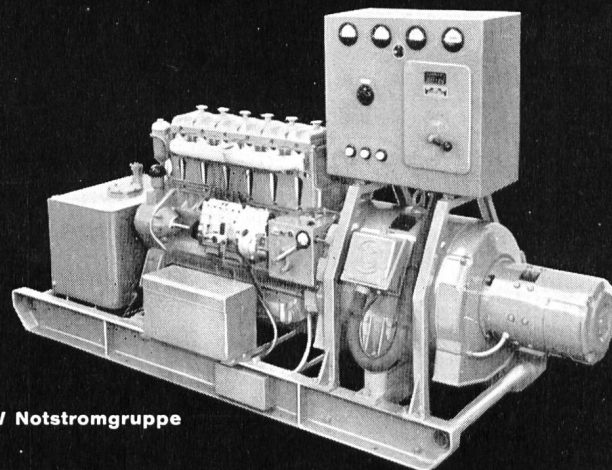
**Maschinenfabrik Oerlikon
Zürich 50**



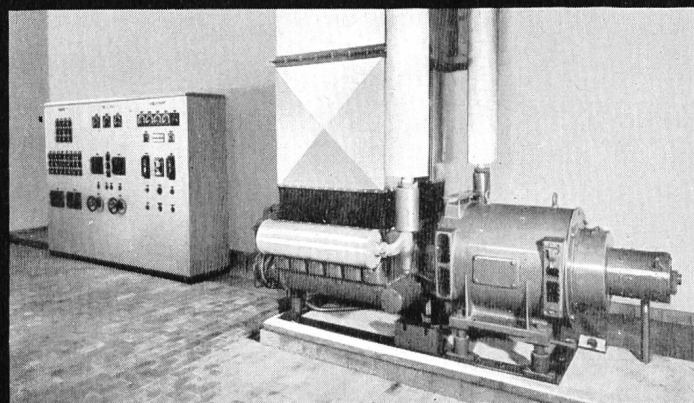
SLM

Notstromgruppen

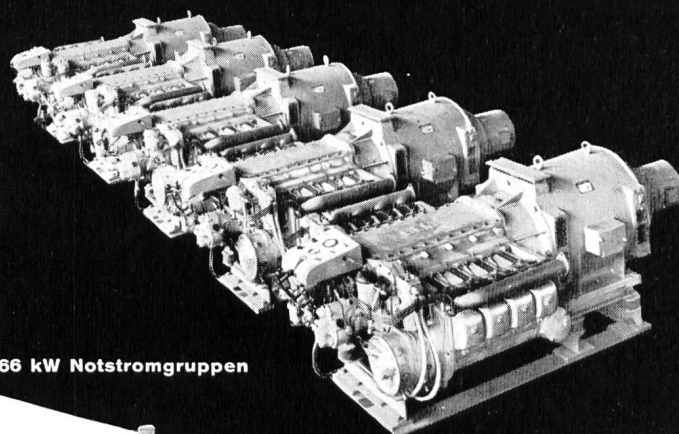
Wir bauen halb- und vollautomatisch arbeitende Notstromgruppen modernster Konzeption in allen Leistungen von 20 bis 800 kW. Die Anlagen bis 120 kW sind mit unseren bewährten, luftgekühlten Dieselmotoren ausgerüstet. Auf Profileisenrahmen montiert, sind sie leicht transportabel und können, da von Kühlwasserzufuhr unabhängig, überall eingesetzt werden.



50 kW Notstromgruppe

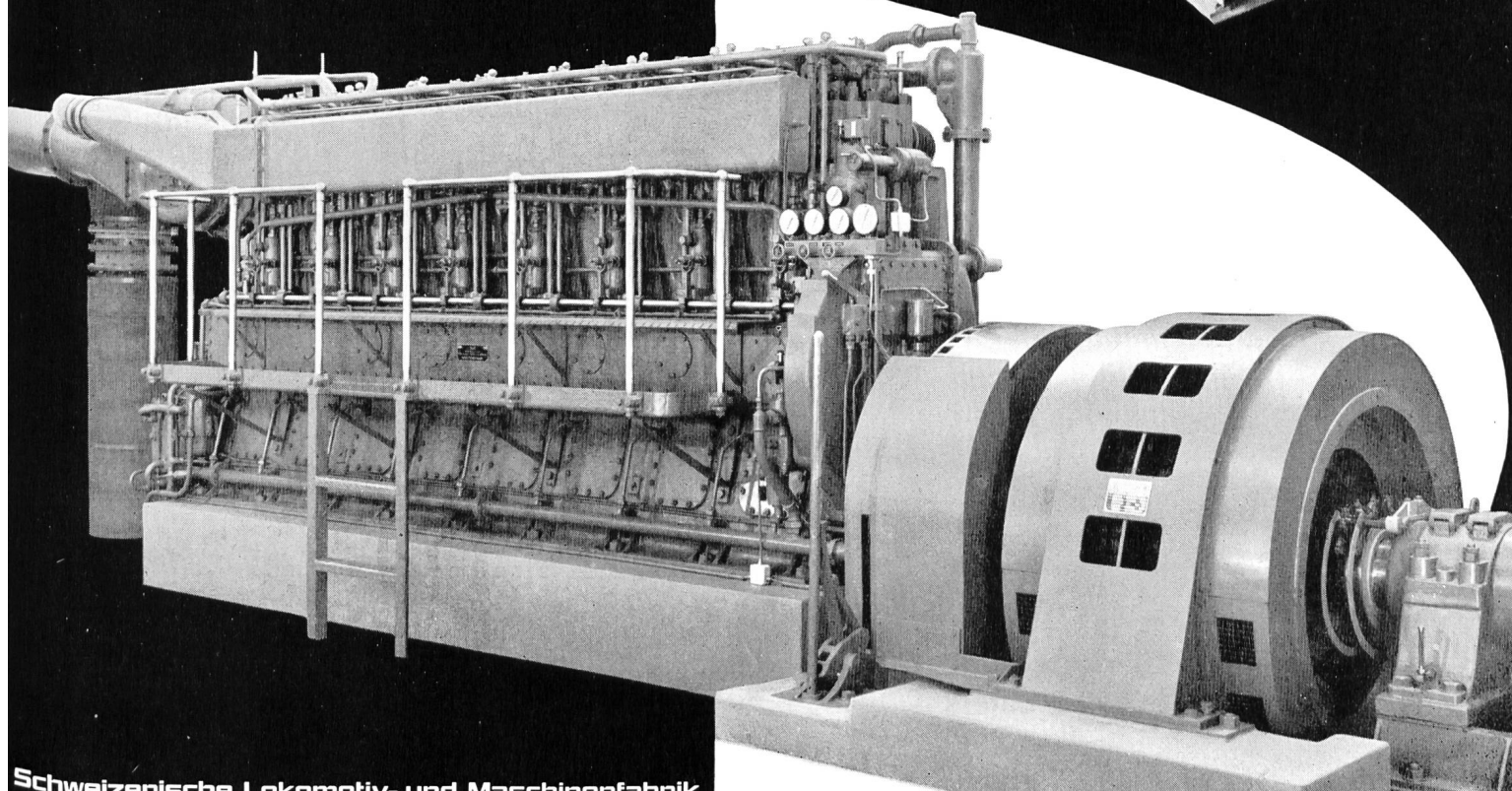


100 kW Notstromanlage



66 kW Notstromgruppen

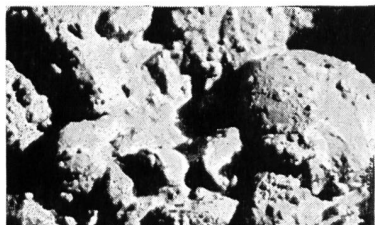
750 kW Notstromgruppe





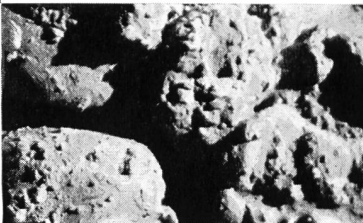
SCHWEIZ

Staumauer Zervreila, Moiry und
Zeuzier:
Betonzusatz **FRO-Be**



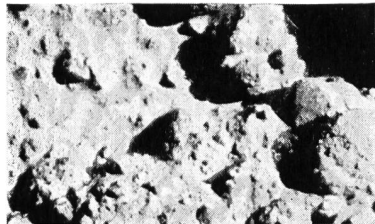
ÖSTERREICH

Kamp-Kraftwerke: Sperren Otten-
stein, Dobra-Krumau und Thurn-
berg-Wegscheid
Betonzusatz **FRIOPLAST**
Kraftwerk Ybbs-Persenbeug:
Betonzusatz **FRIOPLAST** und
SIKA-Fugenband



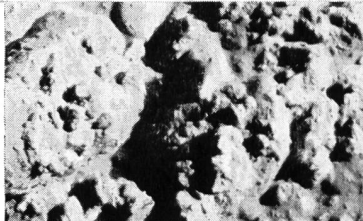
DEUTSCHLAND

Oleftalsperre:
Betonzusatz **PLASTOCRETE**
Okertalsperre:
Betonzusatz **FRIOPLAST**



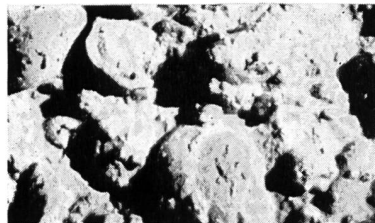
ITALIEN

Staumauer Cancano II:
Betonzusatz **FRIOPLAST**
Staumauer Fedaia:
Betonzusatz **FRIOPLAST**



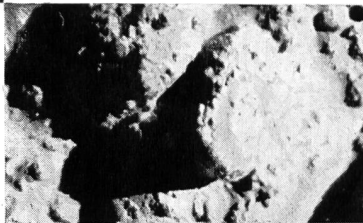
SPANIEN

Staumauer Compuerto:
Betonzusatz: **PLASTOCRETE**



VENEZUELA

Kraftwerk Macagua I am Rio
Caroni:
Betonzusatz **PLASTIMENT**



MEXICO

Kraftwerk der Compania Mexi-
cana de Luz y Fuerza Motriz S. A.
in Patla: **SIKA** für die Stollenab-
dichtung.



Kaspar Winkler+Co.

FABRIK FÜR CHEMISCHE BAUSTOFFE - ZÜRICH 48 - (051) 54 77 33
ST. GALLEN (071) 22 77 41 - BERN (031) 8 57 57 - LAUSANNE (021) 23 28 13