

Zeitschrift: Wasser- und Energiewirtschaft = Cours d'eau et énergie
Herausgeber: Schweizerischer Wasserwirtschaftsverband
Band: 50 (1958)
Heft: 3

Werbung

Nutzungsbedingungen

Die ETH-Bibliothek ist die Anbieterin der digitalisierten Zeitschriften auf E-Periodica. Sie besitzt keine Urheberrechte an den Zeitschriften und ist nicht verantwortlich für deren Inhalte. Die Rechte liegen in der Regel bei den Herausgebern beziehungsweise den externen Rechteinhabern. Das Veröffentlichen von Bildern in Print- und Online-Publikationen sowie auf Social Media-Kanälen oder Webseiten ist nur mit vorheriger Genehmigung der Rechteinhaber erlaubt. [Mehr erfahren](#)

Conditions d'utilisation

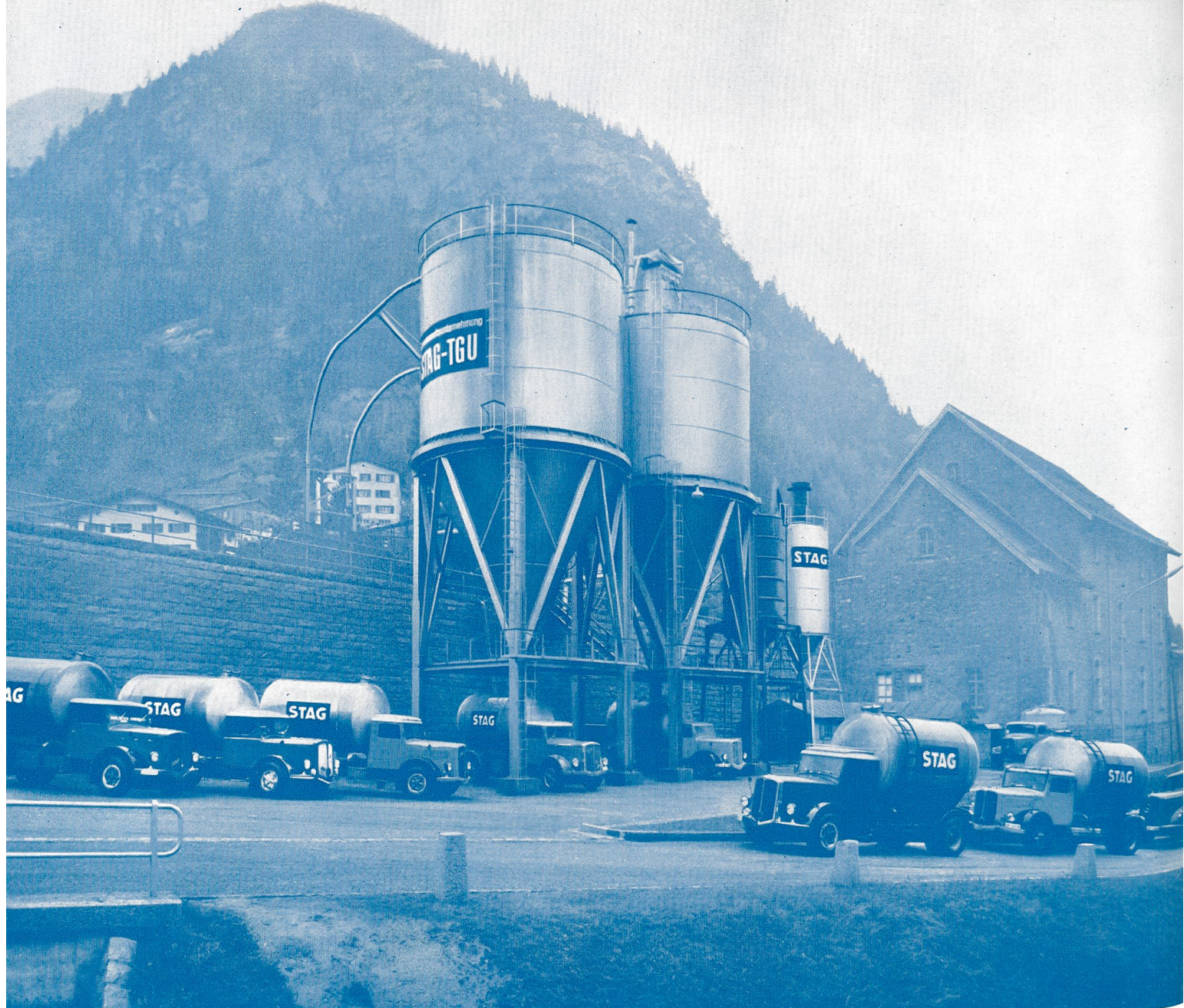
L'ETH Library est le fournisseur des revues numérisées. Elle ne détient aucun droit d'auteur sur les revues et n'est pas responsable de leur contenu. En règle générale, les droits sont détenus par les éditeurs ou les détenteurs de droits externes. La reproduction d'images dans des publications imprimées ou en ligne ainsi que sur des canaux de médias sociaux ou des sites web n'est autorisée qu'avec l'accord préalable des détenteurs des droits. [En savoir plus](#)

Terms of use

The ETH Library is the provider of the digitised journals. It does not own any copyrights to the journals and is not responsible for their content. The rights usually lie with the publishers or the external rights holders. Publishing images in print and online publications, as well as on social media channels or websites, is only permitted with the prior consent of the rights holders. [Find out more](#)

Download PDF: 19.02.2026

ETH-Bibliothek Zürich, E-Periodica, <https://www.e-periodica.ch>



Umschlagsanlage in Göschenen: 2 Tonpulversilos von total 840 m³ Inhalt, 2 Zementsilos à je 65 t Fassungsvermögen, Tonpulver-Straßentransportbehälter von je 11,5 m³ Inhalt

STAG

Staubgut-Transport-AG

Maientfeld

Landquartstraße 40

Telephon (085) 9 19 02

Zürich

Uetlibergstraße 26

Telephon (051) 35 44 35

Projektierung

Organisation

Betrieb

Umschlag Transport

Tonpulver

Silozement

andere staubförmige

Massengüter

ESCHER WYSS SPEICHERPUMPEN

Einige Lieferungen der letzten Jahre:

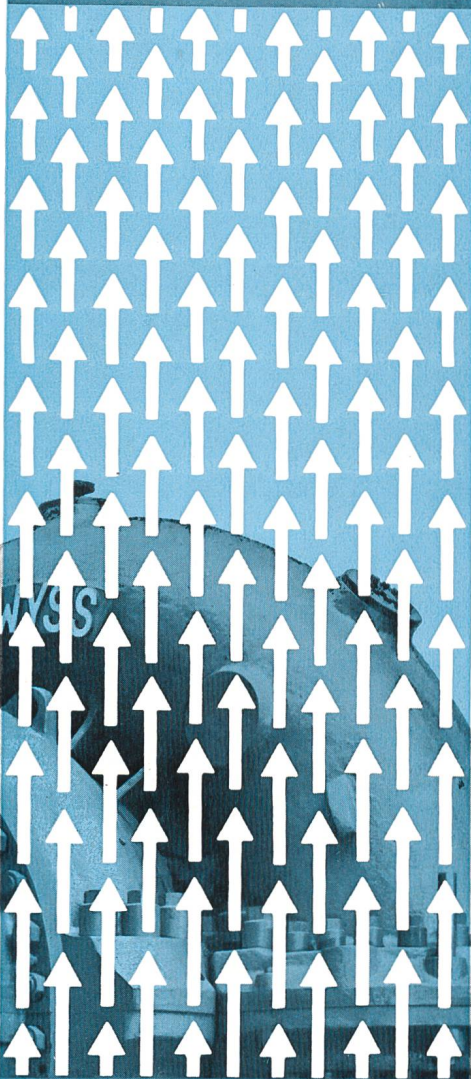
Häusern (Schluchsee)	2 Pumpen	je 32 600 PS
Cotilia-Turano	2 Pumpen	je 37 600 PS
Witznau (Schluchsee)	2 Pumpen	je 40 000 PS
Hamburg	3 Pumpen	je 43 600 PS
Lünersee	2 Pumpen	je 57 600 PS
Provvidenza	2 Pumpen	je 62 700 PS
Limberg	2 Pumpen	je 85 000 PS

Escher Wyss Aktiengesellschaft

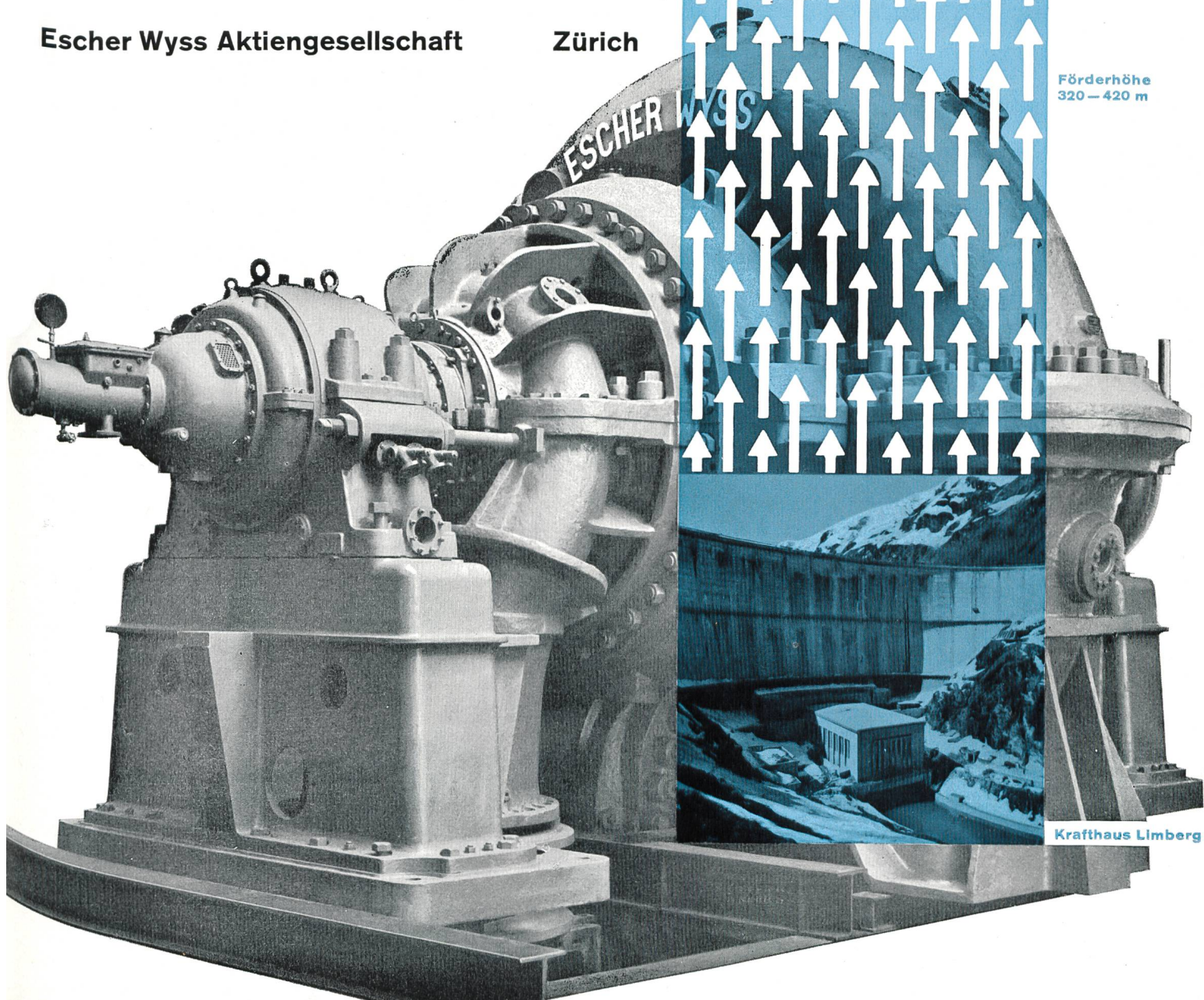
Zürich



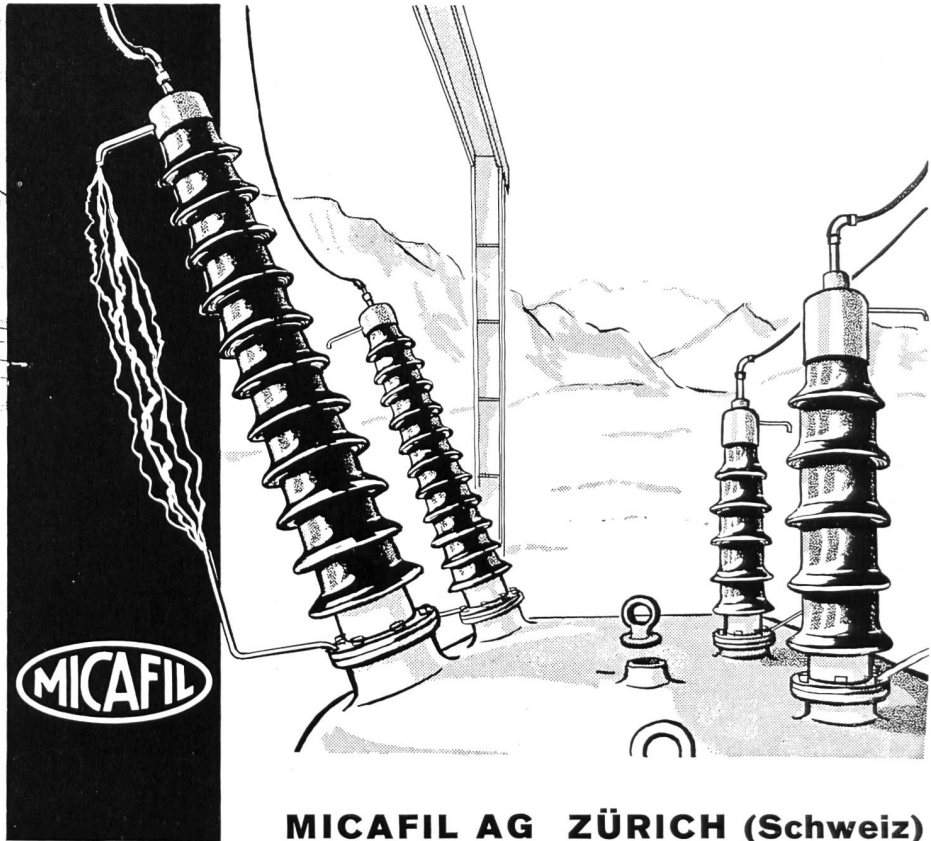
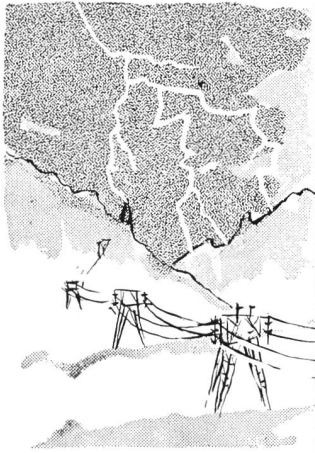
Speicher
Mooserboden
und Speicher
Wasserfallboden



Förderhöhe
320 — 420 m



Krafthaus Limberg



Elektro-Isolationen
Durchführungen
Nepolin-Kondensatoren
Hochspannungsanlagen
Maschinen
für Elektro-Wicklereien

MUBA
Halle 3 Stand Nr. 781

MICAFIL AG ZÜRICH (Schweiz)

SWISSBORING

SCHWEIZERISCHE TIEFBOHR- UND BODENFORSCHUNGS-AG

Theaterstraße 20

ZÜRICH

Tel. (051) 32 83 76

Bodenuntersuchungen — Sondierbohrungen — Ungestörte Bodenproben
Diamantbohrungen — Bohrpfähle — Filterbrunnen
Injektionen im Fels und Lockergestein mit Spezialverfahren



Stump BOHR AG

Spezialarbeiten des Tiefbaues

ZÜRICH BERN CHUR
SION LOCARNO



Rammsondierungen
Sondierbohrungen
Kernbohrungen
Zementinjektionen
Tongel- und
chemische Injektionen
Grundwasser-
fassungen
Bohrpfähle
Gunit und Spritzbeton

◀ Transport von Bohrgeräten mit Helikopter
nach Linth-Limmern



Habegger Seilbahnbau Thun

Stahlhochbau

Ersteller der Schwerlast-Seilbahn, 18 t Nutzlast, für die Kraftwerke Linth-Limmern

FRANZ RITTMAYER AG · ZUG

APPARATEBAU FÜR DIE WASSERWIRTSCHAFT

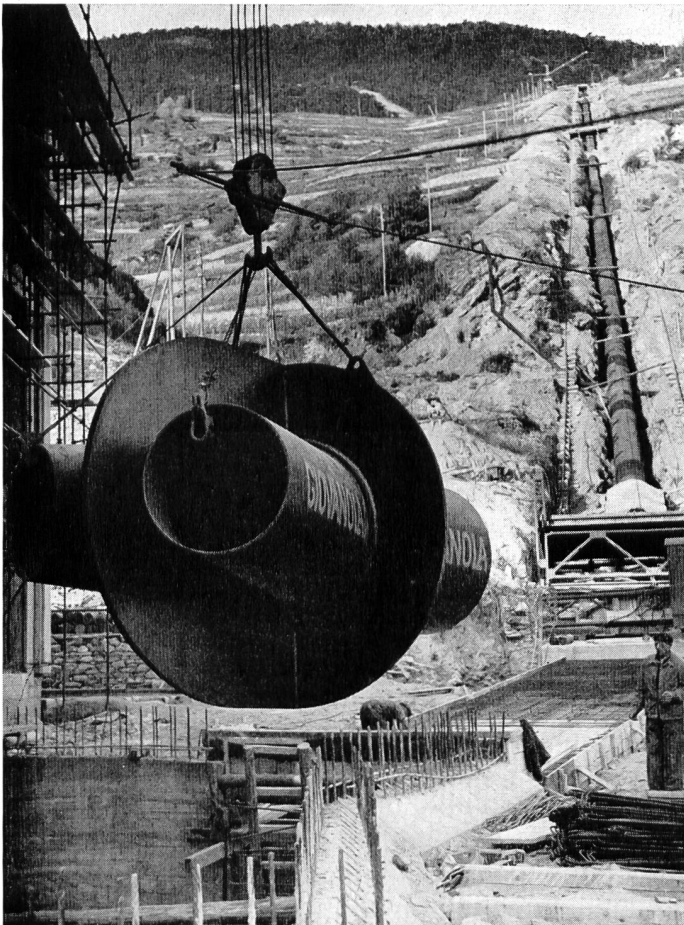
MUBA

Halle 3b/1

Stand Nr. 2560



Hidroeléctrica del Tajo S. A. Madrid — Der Tajo bei Alcántara. Das zylindrische Häuschen ist die Pegelstation. Das Hochwasser kann dieses Häuschen erreichen.



GIOVANOLA

CONDUITES FORCÉES

PUITS BLINDÉS

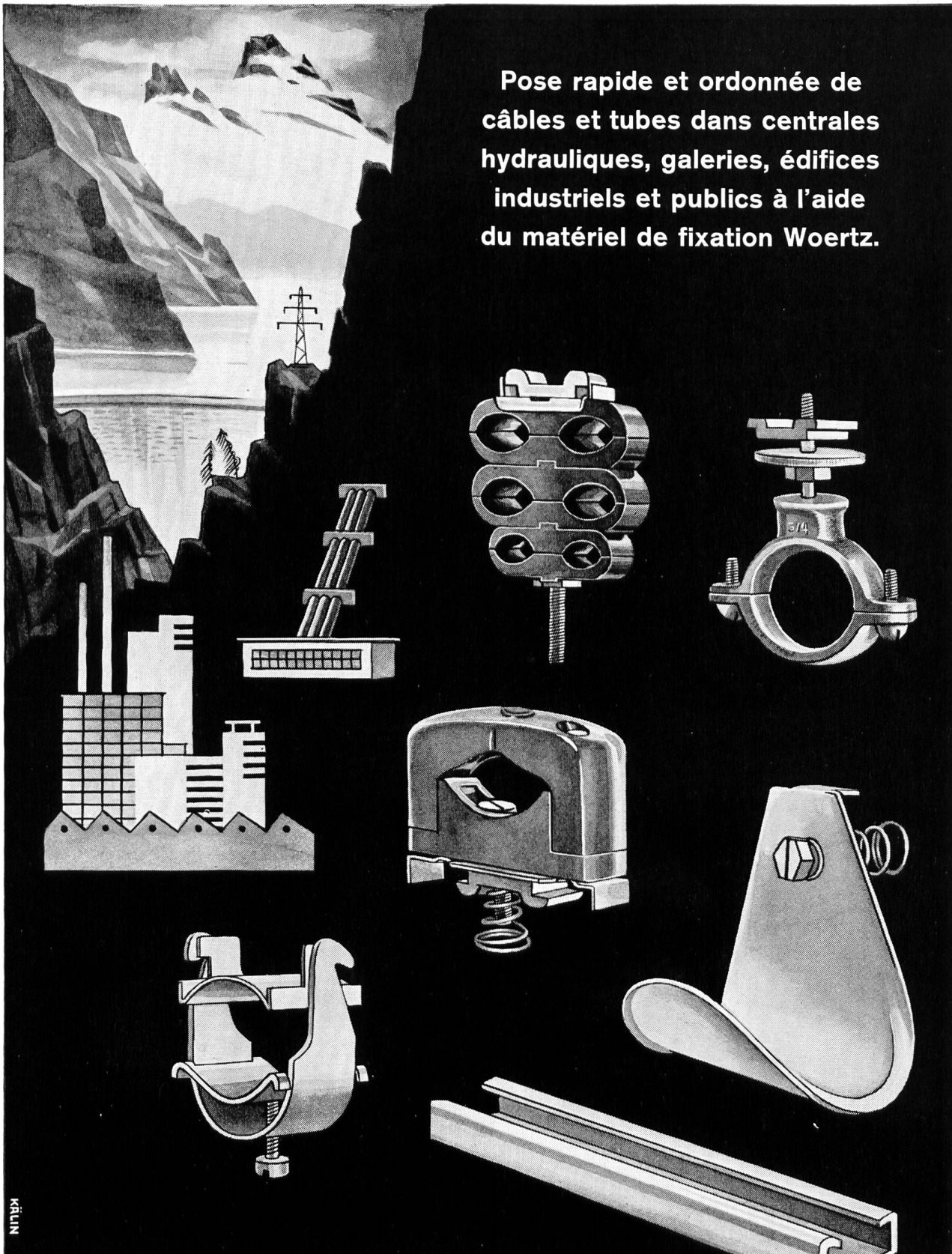
VANNES

Conduite forcée et collecteur en
montage à la centrale de St-Léonard

GIOVANOLA FRÈRES S.A.

MONTHÉY-SUISSE

Pose rapide et ordonnée de câbles et tubes dans centrales hydrauliques, galeries, édifices industriels et publics à l'aide du matériel de fixation Woertz.



KÄLIN



OSKAR WOERTZ *Bâle*
TEL. (061) 34 55 50

MUBA Stand 832 Halle III



Personen- und Material-
transporte im Gebirge rasch
und wirtschaftlich mit
modernen Helicoptern.

Kleiner Raumbedarf für
Start und Landung —
Große Transportleistung
in kurzem Zeitraum.

HELISWISS

Schweiz. Helicopter AG · Bern
Tel. 031 . 9 49 68



**Ausgleichsbecken Wanna
der Kraftwerke Zervreila AG**

**Ausführung der Erd-, Beton-
und
Asphaltbetonbelagsarbeiten
(in Arbeitsgemeinschaft)**

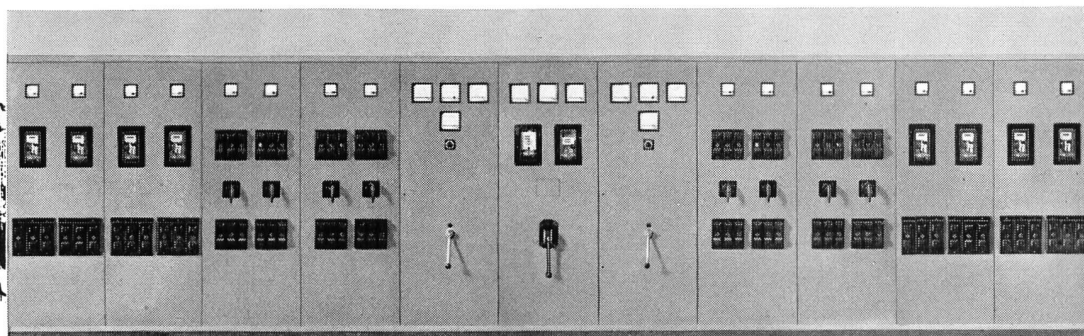
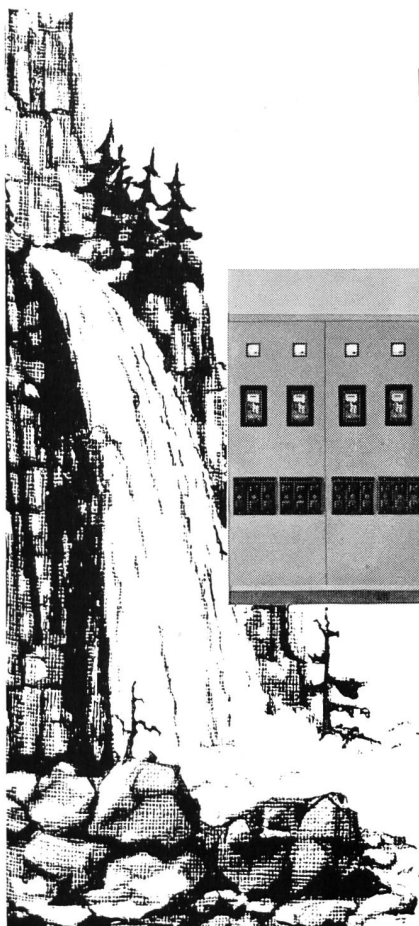
SCHAFIR & MUGGLIN

Bauunternehmung AG

Liestal - Zürich - Baden - Chur

Ungebändigte Kräfte -

umgewandelt in sinnvoll geleitete Energien!



Wir fabrizieren und liefern Schaltanlagen, Sicherungskasten, Hauptverteilungen, Kommandopulte, Maschinensteuerungen, Transformerstationen und komplette Eigenstromversorgungsanlagen.

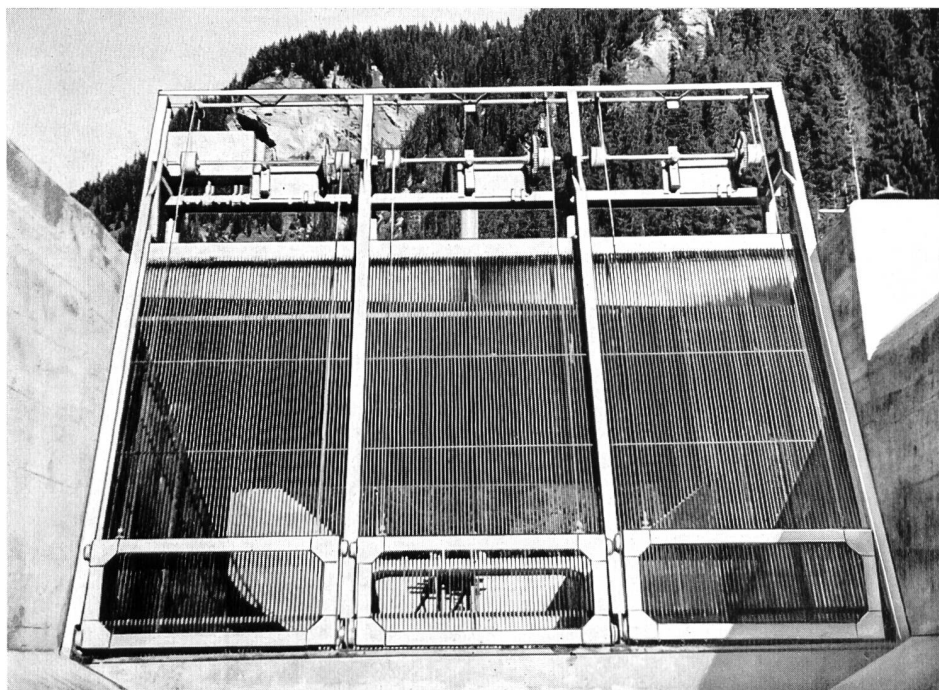
STÖRI & CO. WÄDENSWIL

Telefon (051) 95 74 33

3teilige
Rechenreinigungsmaschine
für die Entsandungsanlage
Safien-Platz der

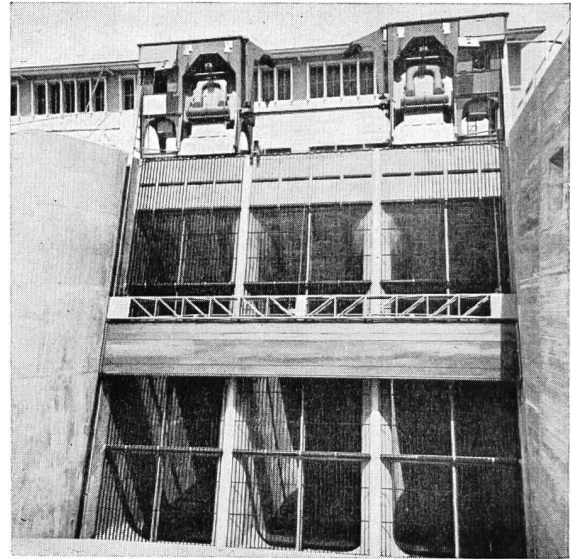
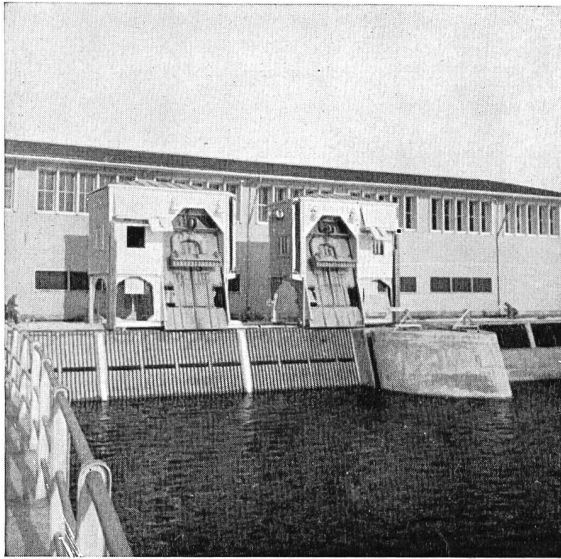
Kraftwerke Zervreila AG

projektiert und ausgeführt durch



MEWAG Metallwarenfabrik AG / Wasen i. E.

Telephon (034) 4 36 05



Rechenreinigungsmaschinen
kombiniert mit Dammbalkenversetzvorrichtung
vor dem Einlaufrechen

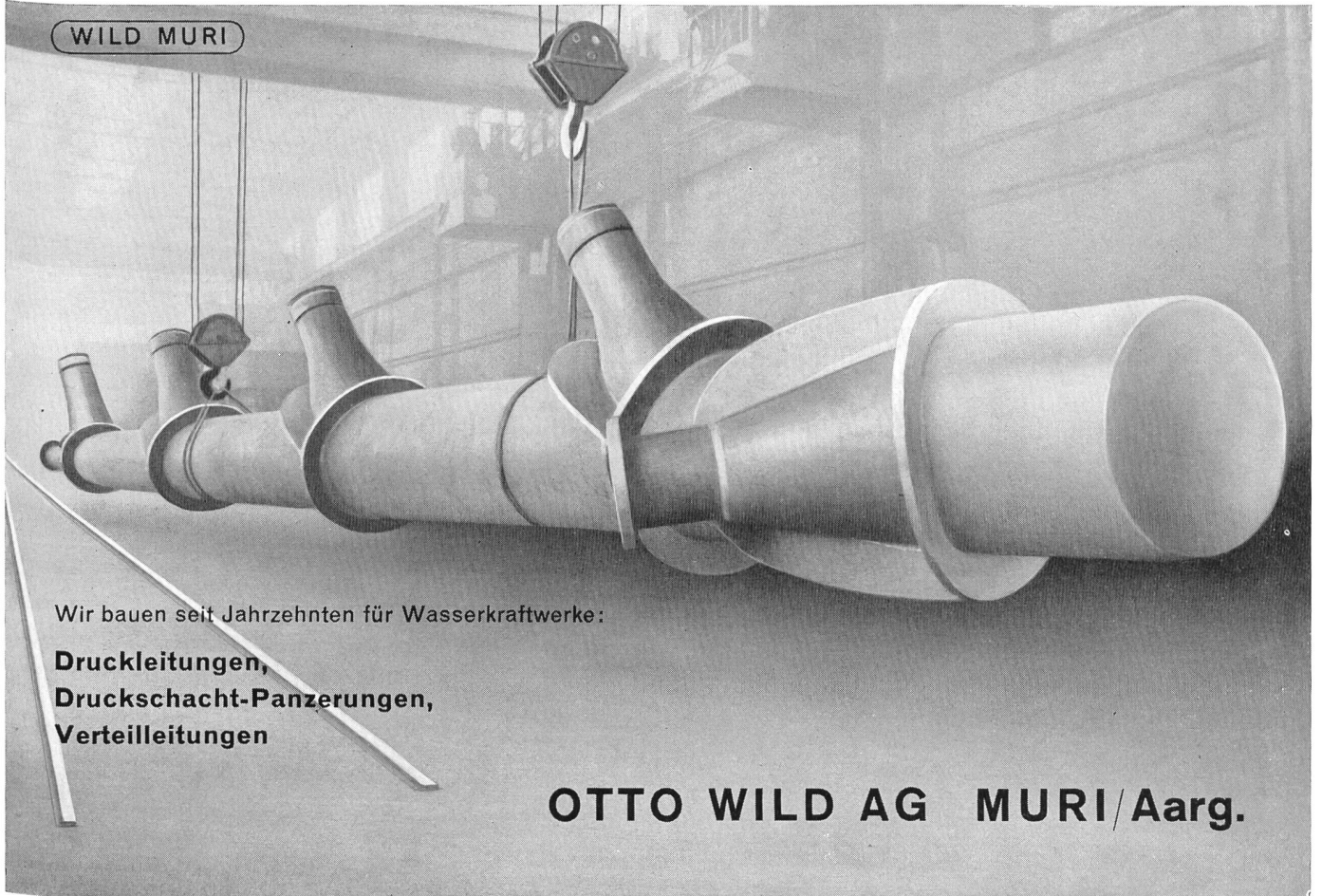
Maschinenfabrik **JONNERET SA, Genf** (Jonction)



KABELWERKE BRUGG AG

MUBA Kabel Halle 2 Stand Nr. 564 / Drahtseile Halle 8 Stand Nr. 3010

WILD MURI



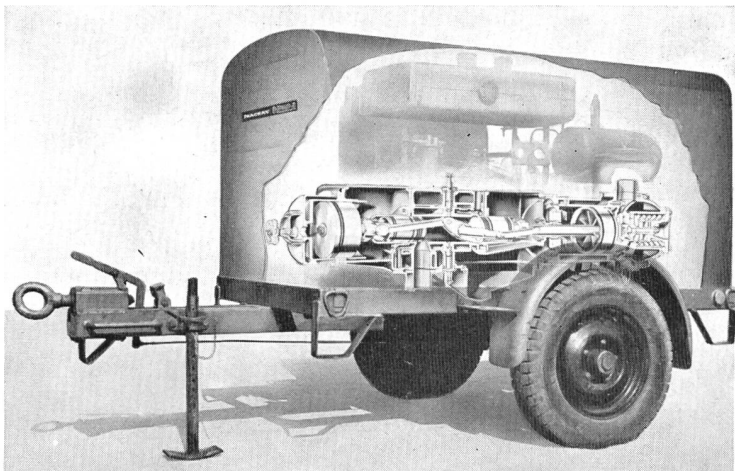
Wir bauen seit Jahrzehnten für Wasserkraftwerke:

**Druckleitungen,
Druckschacht-Panzerungen,
Verteilleitungen**

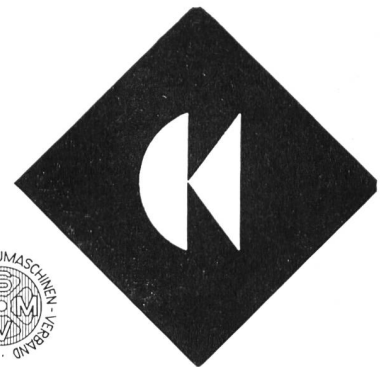
OTTO WILD AG MURI/Aarg.

Der erste
Freikolben-Kompressor
der Welt mit nur 8 Ventilen
Absolut narrensicher

**Prominente Fachleute
sagen ...
10 Jahre haben wir auf diesen
Kompressor gewartet**



MACKAY



CHARLES KELLER BAUMASCHINEN

Wallisellen-Zürich, Telephon 051/93 39 33



LE TOURNEAU WESTINGHOUSE COMPANY

Führend in luftbereiften Maschinen
für Erdbewegung und Transport

TOURNAPULL 2-Rad-Zugmaschinen

Verwendbar mit folgenden
auswechselbaren Anhäng-einheiten:

	MODELL D	MODELL C	MODELL B
	138 PS	210 PS	300 PS
RÜCKWARTSKIPPER Ladefähigkeit	10 t	20 t	32 t
SCRAPER Ladefähigkeit	6,8 m ³	13,6 m ³	19 m ³
BODENENTLEERER Ladefähigkeit		12 m ³	
TIEFLADER Ladefähigkeit	9 t	18 t	
KRAN Tragkraft	9 t	18 t	27 t

Weitere Letourneau-Westinghouse-Geräte:

Schaffusswalzen — Aufreißer — Traktorseilwinden — Twintractor, 416 PS — Tournatractor,
208 PS — Bulldozer — Motorgraders — Lademaschinen

GENERALVERTRETUNG



FRANZ STIRNIMANN A.G.

BAUMASCHINENFABRIK OLTEN TEL. 062/54285