

Zeitschrift: Wasser- und Energiewirtschaft = Cours d'eau et énergie
Herausgeber: Schweizerischer Wasserwirtschaftsverband
Band: 50 (1958)
Heft: 1-2

Werbung

Nutzungsbedingungen

Die ETH-Bibliothek ist die Anbieterin der digitalisierten Zeitschriften auf E-Periodica. Sie besitzt keine Urheberrechte an den Zeitschriften und ist nicht verantwortlich für deren Inhalte. Die Rechte liegen in der Regel bei den Herausgebern beziehungsweise den externen Rechteinhabern. Das Veröffentlichen von Bildern in Print- und Online-Publikationen sowie auf Social Media-Kanälen oder Webseiten ist nur mit vorheriger Genehmigung der Rechteinhaber erlaubt. [Mehr erfahren](#)

Conditions d'utilisation

L'ETH Library est le fournisseur des revues numérisées. Elle ne détient aucun droit d'auteur sur les revues et n'est pas responsable de leur contenu. En règle générale, les droits sont détenus par les éditeurs ou les détenteurs de droits externes. La reproduction d'images dans des publications imprimées ou en ligne ainsi que sur des canaux de médias sociaux ou des sites web n'est autorisée qu'avec l'accord préalable des détenteurs des droits. [En savoir plus](#)

Terms of use

The ETH Library is the provider of the digitised journals. It does not own any copyrights to the journals and is not responsible for their content. The rights usually lie with the publishers or the external rights holders. Publishing images in print and online publications, as well as on social media channels or websites, is only permitted with the prior consent of the rights holders. [Find out more](#)

Download PDF: 20.02.2026

ETH-Bibliothek Zürich, E-Periodica, <https://www.e-periodica.ch>



Vevey

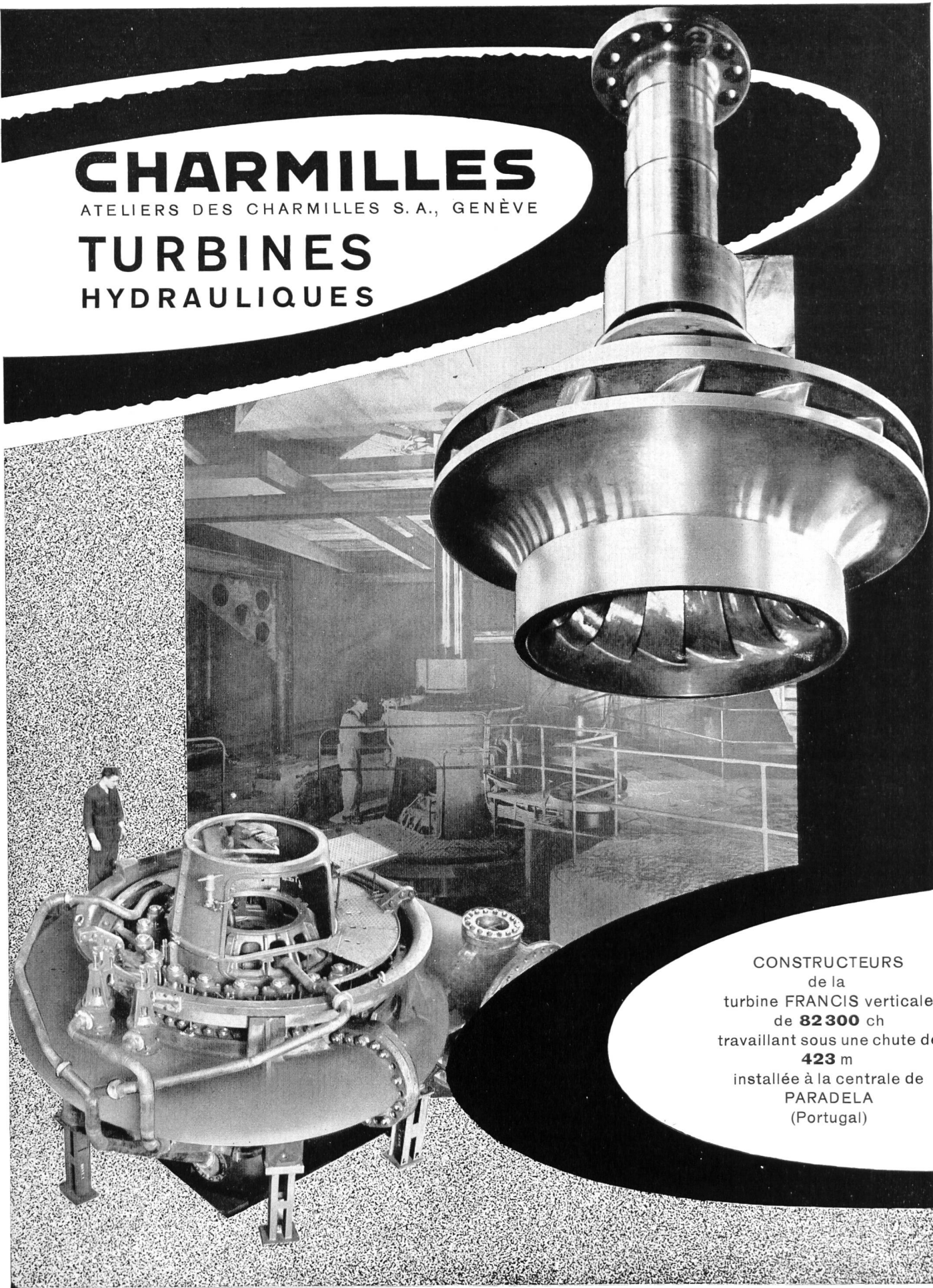
Equipements complets pour l'utilisation des chutes d'eau

Conduites forcées, blindages de galeries. Equipements de barrages: vannes, batardeaux, mécanismes de vannes, etc. Ponts roulants. Turbines hydrauliques de tous systèmes et de toutes puissances. Régulateurs accélero-tachymétriques brevetés

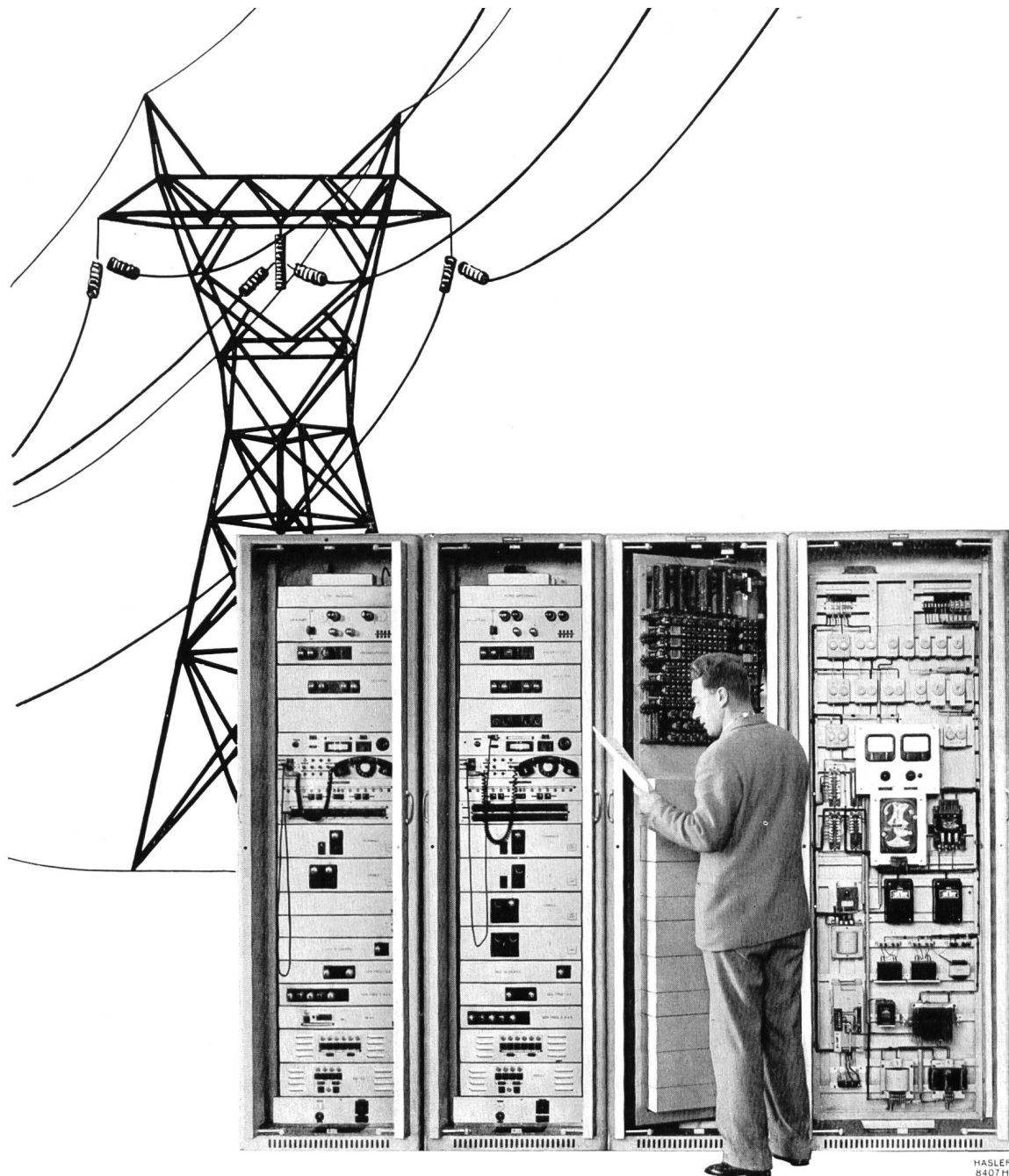
CHARMILLES

ATELIERS DES CHARMILLES S.A., GENÈVE

TURBINES HYDRAULIQUES



CONSTRUCTEURS
de la
turbine FRANCIS verticale
de **82 300** ch
travaillant sous une chute de
423 m
installée à la centrale de
PARADELA
(Portugal)



HASLER
8407H

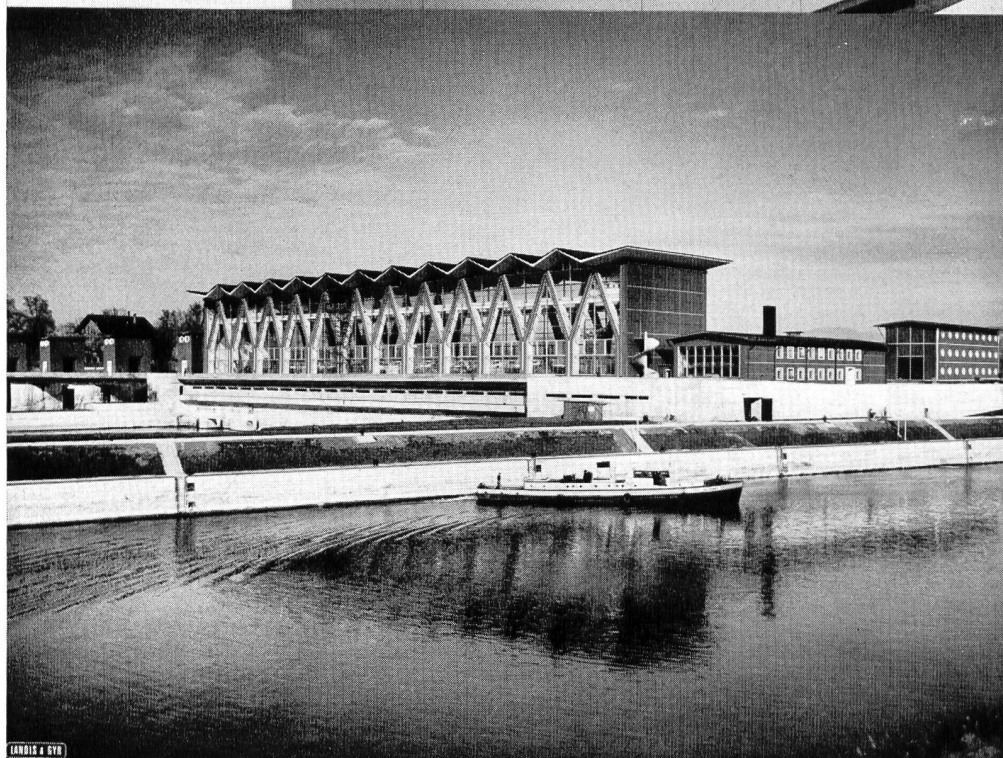
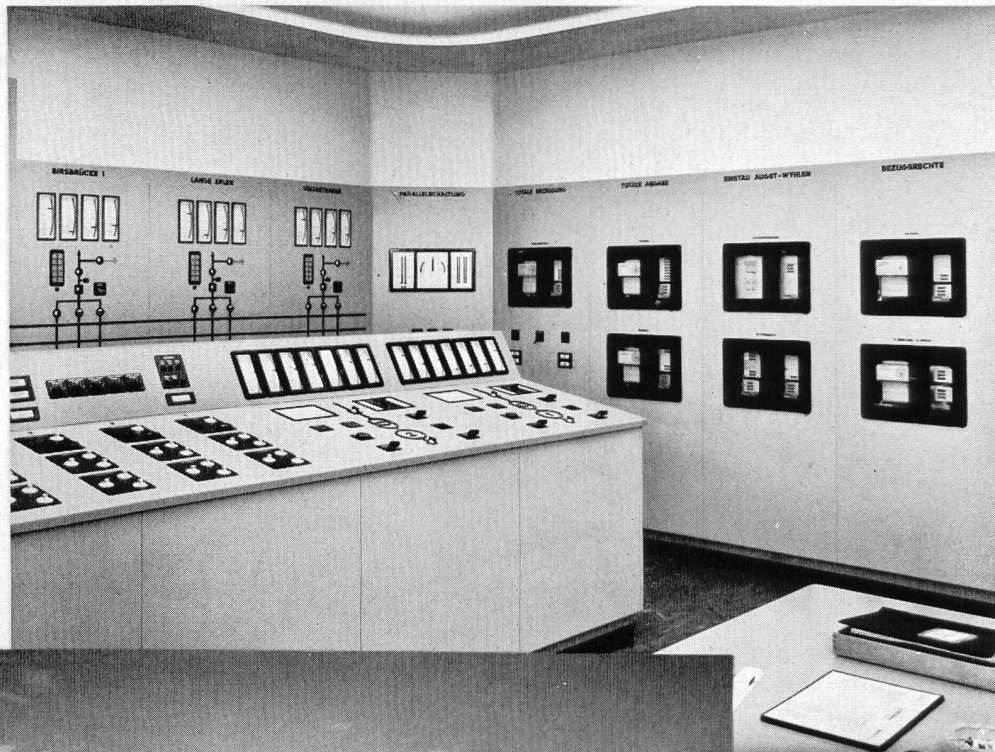
Trägerfrequenz-Telephon- und Fernwirkanlagen

über Hochspannungsleitungen
für Elektrizitätswerke

Hasler^{AG}Bern

mit Zweigniederlassung in Zürich

FERNZÄHLUNG - FERNMESSUNG FERNSTEUERUNG



Kraftwerk Birsfelden mit Fernzählanlage Landis & Gyr

Equipements pour centrales électriques



Sécheron

Alternateurs et moteurs pour des puissances supérieures à 150 kW. Transformateurs mono- et triphasés pour toutes puissances et tensions. Equipements complets pour la traction électrique. Installations de redresseurs sans pompes, à vapeur de mercure et gaz rare. Régulateurs automatiques ultra-rapides pour les réglages les plus divers. Electrodes et appareils pour le soudage à l'arc.

S.A. des Ateliers de Sécheron, Genève

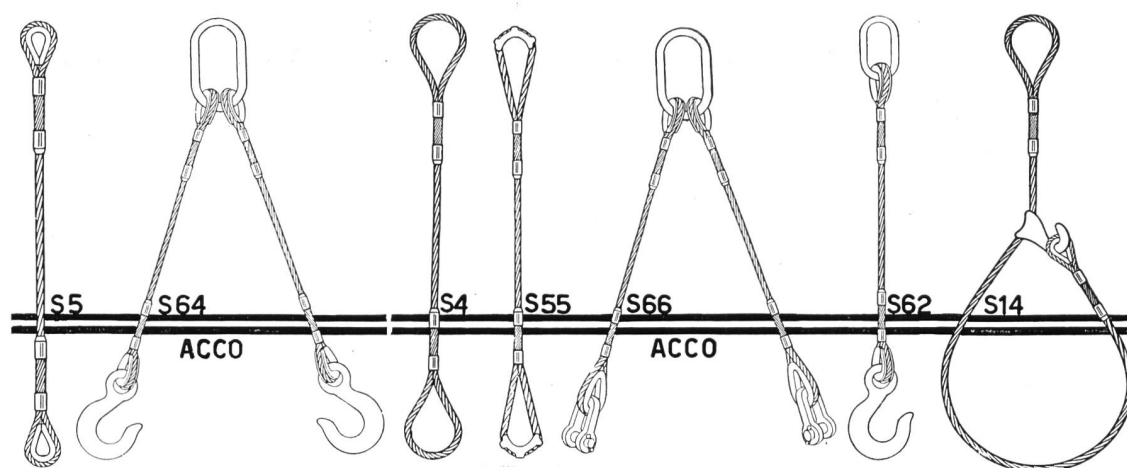
SA DES CABLERIES ET TREILLERIES DE COSSONAY

COSSONAY



**Câbles
à huile
jusqu'à
60 kV**

**Oelkabel
bis
60 kV**



Gebrauchsfertige Drahtseilschlingen der American Chain & Cable Company

Wir liefern Drahtseilschlingen in genormten Ausführungen für jeden Anwendungszweck, in Traglasten bis 70 000 kg pro Seilquerschnitt. Seil- ϕ 3 bis 140 mm.

Wir beraten Sie unverbindlich und stellen Ihnen Kataloge zur Verfügung.

Wirksame Unfallverhütung und Kostenverminderung im Betrieb durch Verwendung der genormten ACCO-Drahtseilschlingen.

Die ACCO-Drahtseilschlingen sind mit der patentierten Doppelspleißung versehen. Flexibel — hochflexibel — drallfrei — nicht rotierend — spannungsfrei.

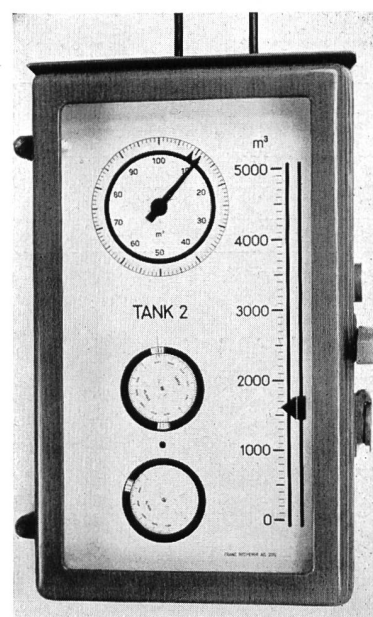
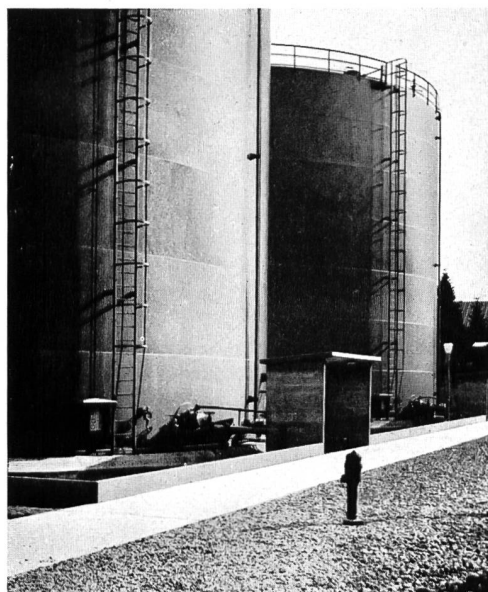
Das ACCO-Drahtseil mit der hohen Lebensdauer. Jede Seilschlinge wird sorgfältig geprüft. Prüfprotokolle für jede Seilschlinge.

RAUSSER & CO. AG, WERKZEUGMASCHINEN

Mühlebachstraße 72
Telephon (051) 34 12 34

ZÜRICH 8

FRANZ RITTMAYER AG ZUG APPARATEBAU FÜR DIE WASSERWIRTSCHAFT



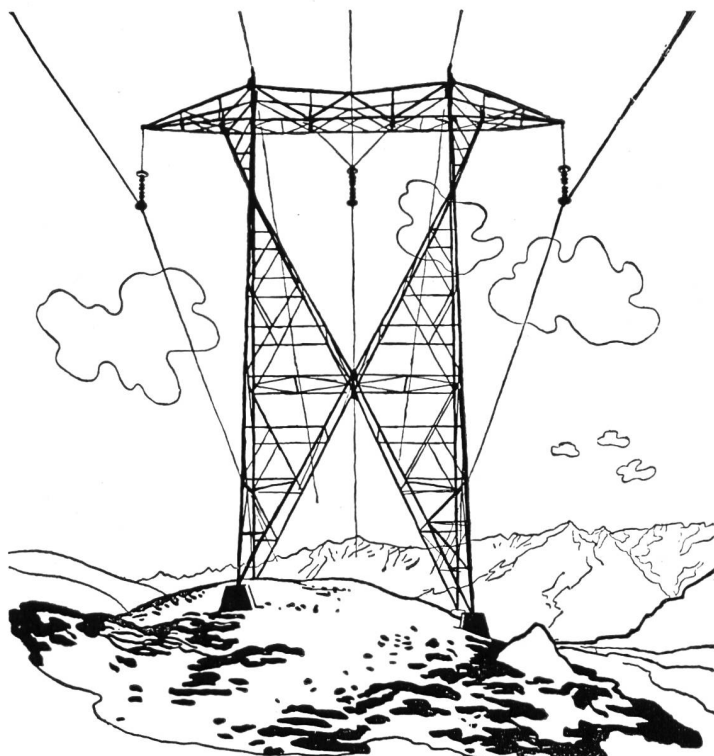
Tank-Inhaltsanzeiger und Fernmelder für den Ölvorrat in thermischen Kraftwerken und Großtankanlagen

O. Bürgi & Cie. AG.

ZÜRICH 1 LAUSANNE

Tel. (051) 28 43 68

Tel. (021) 26 38 67



**Elektro-, Hoch- und
Tiefbau-Unternehmungen
Beratungen, Projekte**

Spezialitäten:

Höchstspannungsleitungen
Verteilnetze jeder Art
Transformatorenstationen
Bahn-Fahrleitungen

Die neuen

Atlas Copco

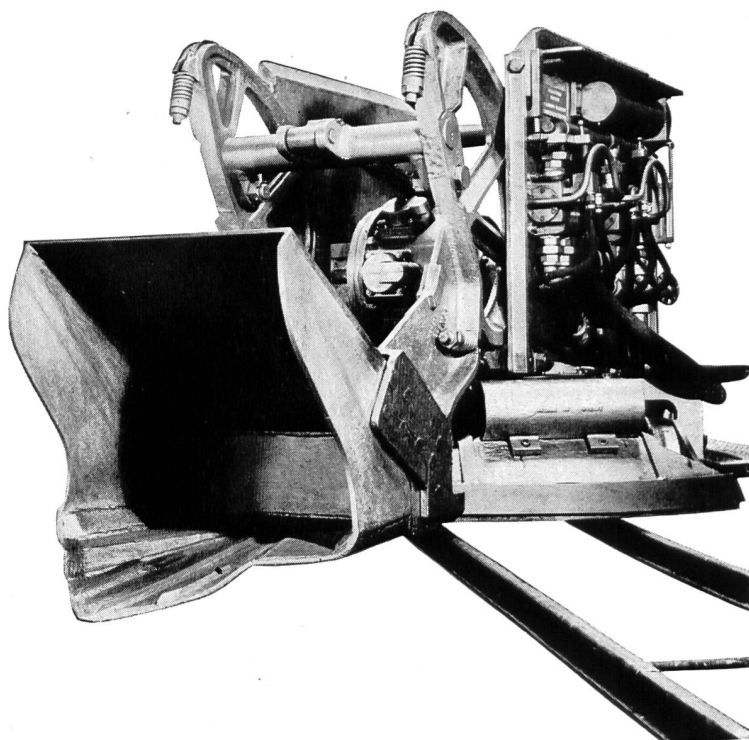
Hochleistungs-Stollenbagger

TYP*	Erforderl. Profilhöhe m	Schaufel- Inhalt l	Effekt. Leistung m ² h	Gewicht kg	Schwenk- bereich m
LM 30	1,95	100—140	15	1750	2,2
LM 100	2,40	200—300	30	3500	2,8
LM 200	2,95	450—600	60	6100	3,8

* andere Typen auf Anfrage

**Kompressoren und Preßluft-
werkzeuge**

Rascher, zuverlässiger Kundendienst. Großes Ersatzteillager. Spezialisierte Reparaturwerkstätte



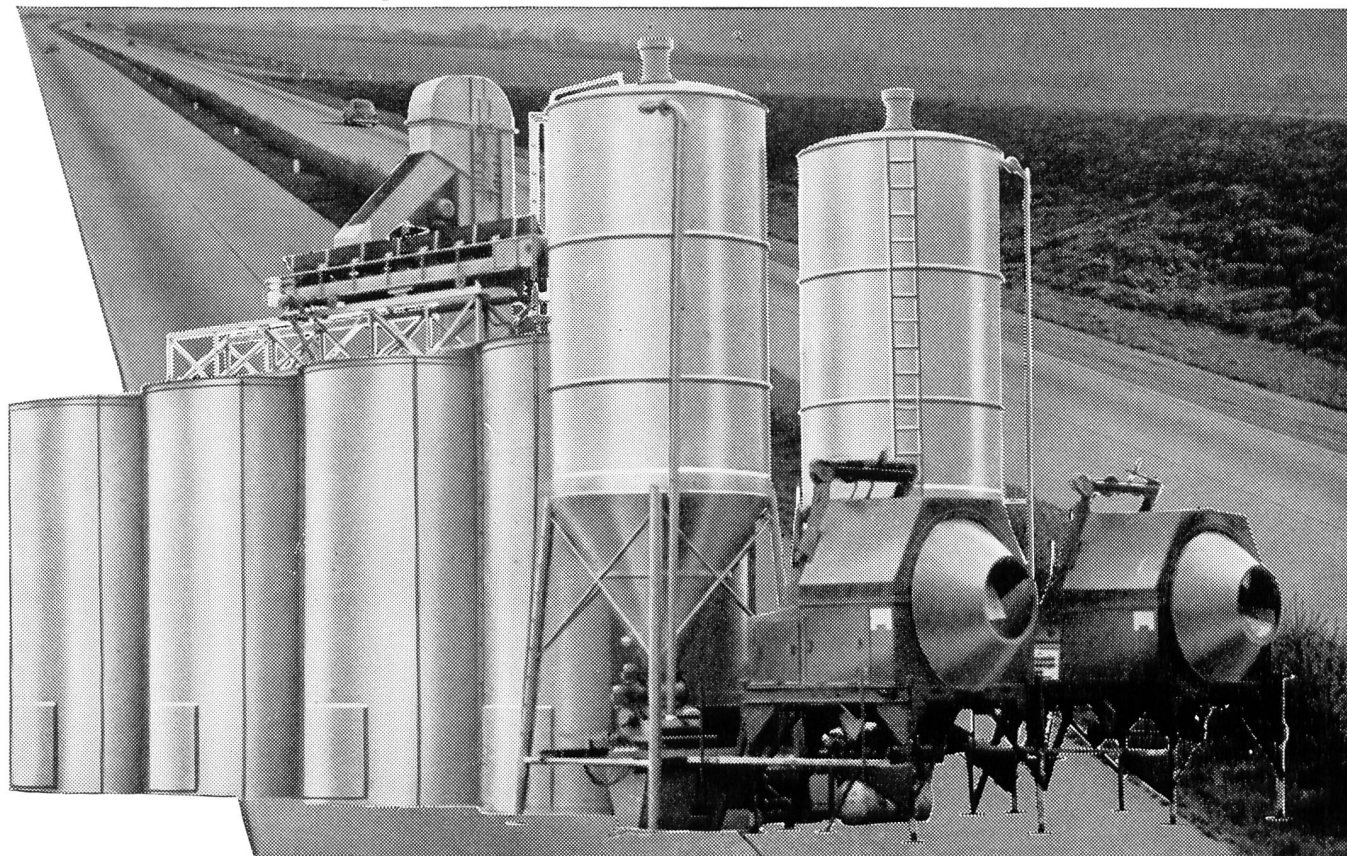
NOTZ

Notz & Co. AG Biel

Abteilung Atlas Copco

Tel. 032 / 255 22

Beton-Automat System Erbes



Erbes & Co., Baumaschinen, Basel 2

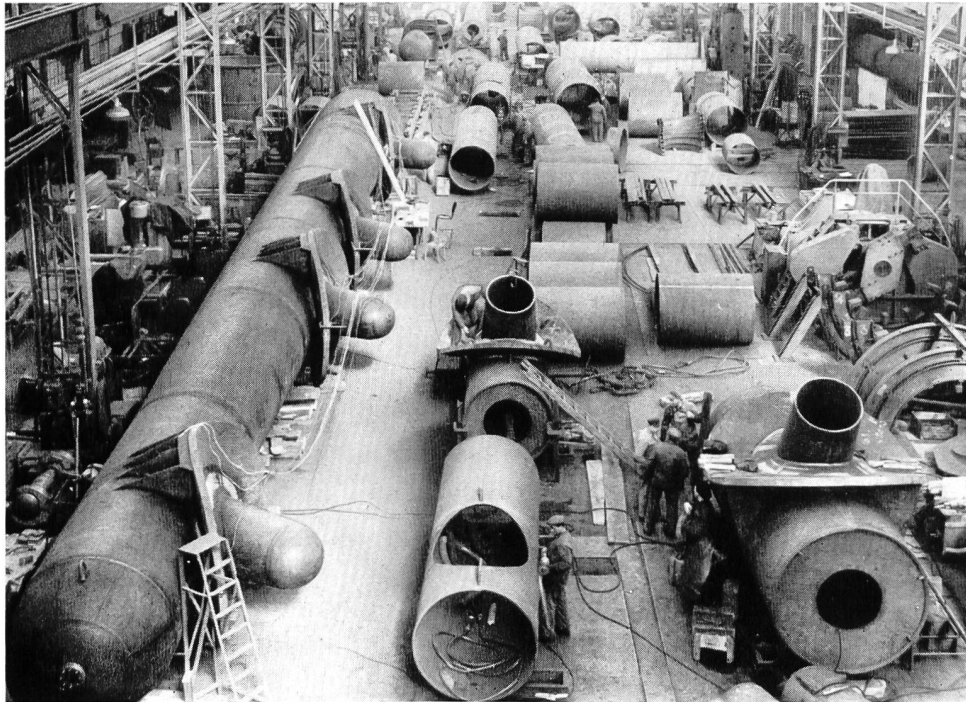
Telephon 061 – 23 24 16 / 23 33 94



Rechenreinigungs- Maschinen

für Hoch- und Niederdruck-
Kraftwerke,
Kühlwasserfassungen
von therm. Zentralen,
Abwasserkläranlagen
usw.

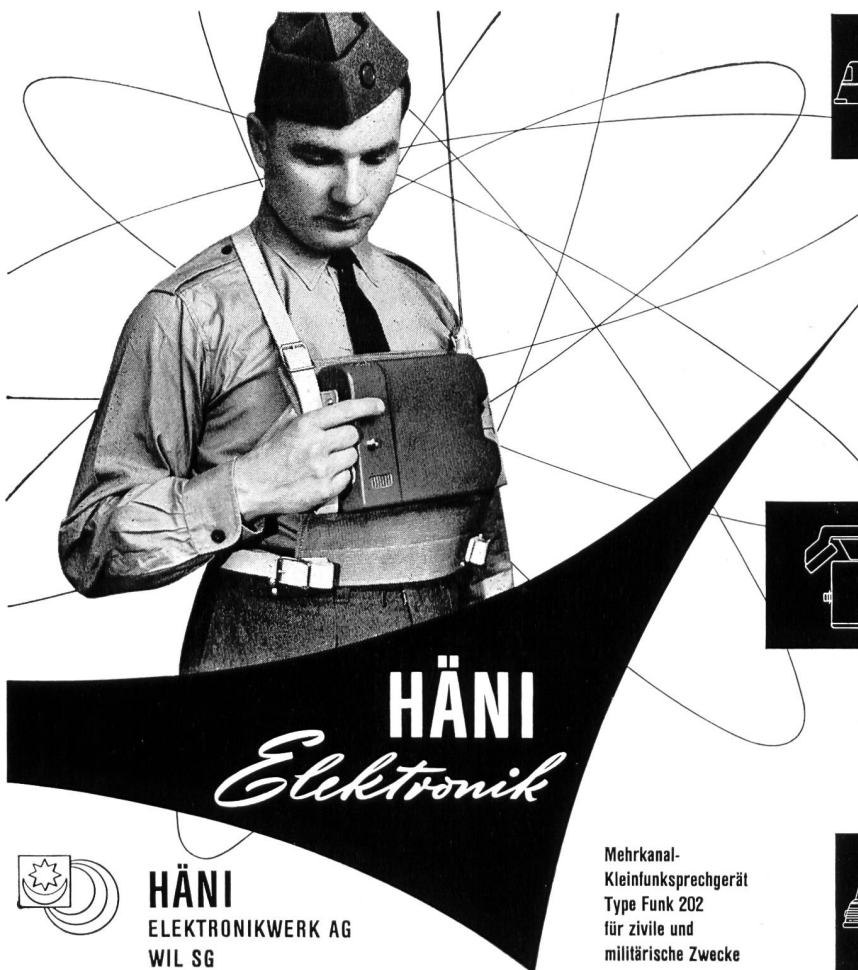
Maschinenfabrik **JONNERET AG, GENÈVE**



Partie aval du collecteur
de la centrale de Fionnay
de la Grande Dixence S.A.,
lors des essais de pres-
sion en atelier à 121 atm.

Giovanola Frères S.A., Monthey

**CONDUITES FORCÉES
PUITS BLINDÉS, VANNES**

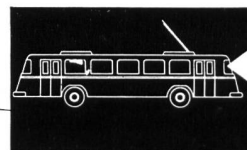


HÄNI
Elektronik

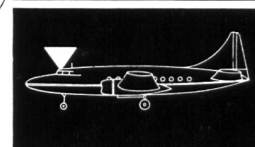


HÄNI
ELEKTRONIKWERK AG
WIL SG

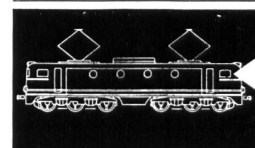
Mehrkanal-
Kleinfunksprechgerät
Type Funk 202
für zivile und
militärische Zwecke



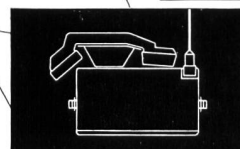
- Omnibus -
Funk und Verstärker mit Transistoren



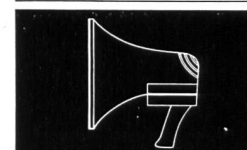
- Flugzeug -
Funk und Verstärker
mit Transistoren



- Eisenbahn -
Funk und Verstärker
mit Transistoren



Kleinfunkgeräte mit Transistoren

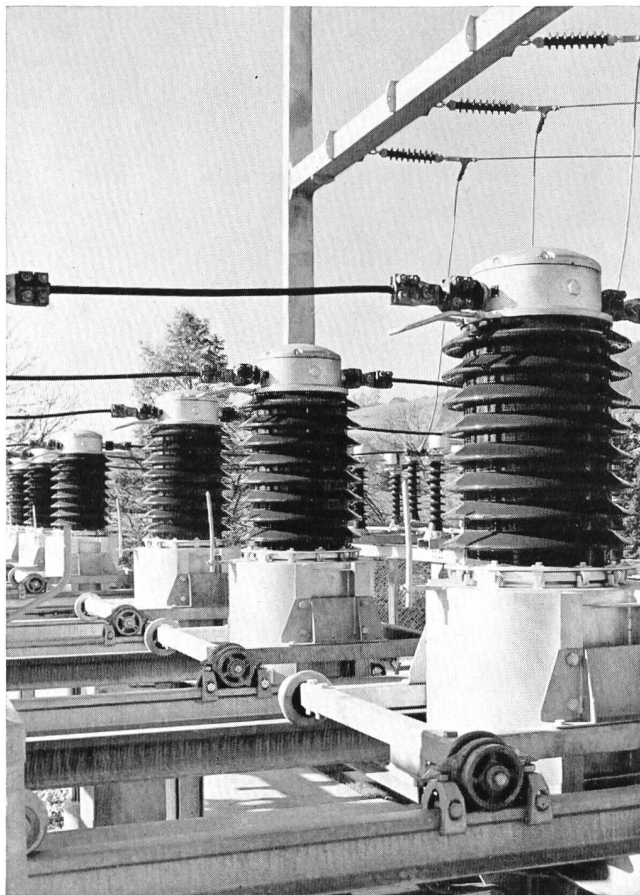


Megafone
mit Transistoren



Elektronische Fahrzeugblinker
mit Transistoren

HÄNI-LICHTFORMER-VORSCHALTGERÄT
zum Betrieb von Fluoreszenzlampen an niederen
Gleichspannungen, hauptsächlich an Fahrzeugbatterien



MESSTRANSFORMATOREN

für Freiluft- und Innenraum-Montage in Trockenbauart

Strom- und Spannungswandler

für Hoch- und Niederspannung

Meßgruppen

(kombinierte Strom- und Spannungswandler)

Nebstehendes Bild zeigt: 60-kV-Meßgruppen in Trockenbauart, im Unterwerk Menziken (NOK)

«Epolit» Kunstharz-Erzeugnisse

Hochspannungs-Durchführungen, Stützisolatoren, Kabelträger für Polyäthylenkabel sowie Hochspannungsisolierteile aller Art aus diversen Kunstharzlegierungen in Gießharz, Schleuderguß, Glasharz, Preßglasharz usw.

Elektrische Schweißanlagen

Schweißtransformatoren, Schweißumformer, Benzin- und Dieselschweißaggregate, Punktschweißmaschinen, Schweißplatz-Zubehör, Qualitäts-Elektroden usw.

Aktiengesellschaft EMIL PFIFFNER & CO.

Fabrik elektrischer Spezialapparate

HIRSCHTHAL (Aargau)

Telephon (064) 5 11 10

BRUGG

Kunststoffkabel

Bleikabel

KABELWERKE BRUGG AG

**Industriefenster in Stahl und Leichtmetall
Geilinger & Co. Winterthur**



GG

**Millimeter-, Logarithmen-
Lichtpaus- u. Pauspapiere**

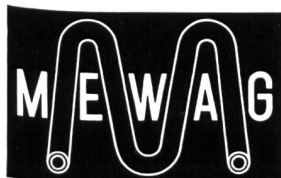
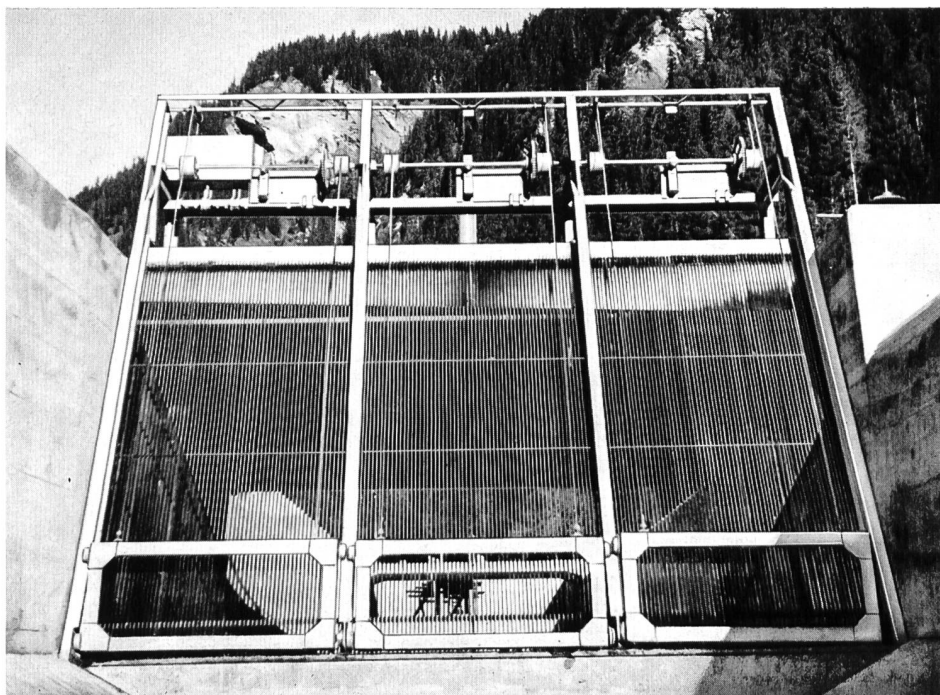


ED. AERNI-LEUCH BERN

3teilige
Rechenreinigungsmaschine
für die Entsandungsanlage
Safien-Platz der

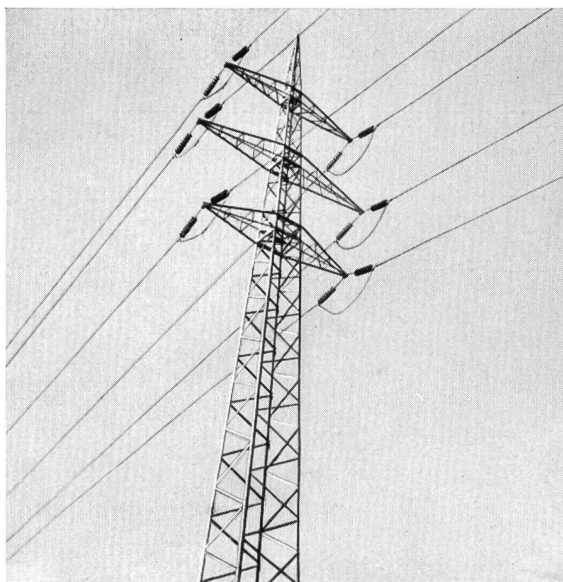
Kraftwerke Zervreila AG

Projektiert und geliefert durch



MEWAG Metallwarenfabrik AG / Wasen i. E.

Telephon (034) 4 36 05



Was dauern soll
in Wind und Wetter, in Frost und Hitze,
muß einen Schutz haben!

**Ein im Vollbad ausgeführter
Zinküberzug ist ein Rostschutz,
der Generationen überdauert**

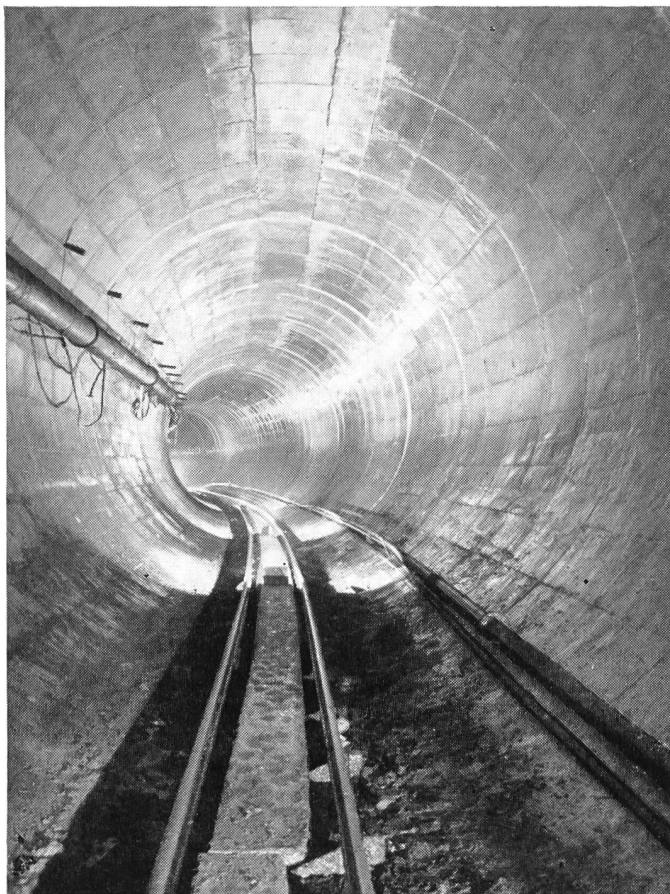
Unsere langjährige und vielseitige Erfahrung
bürgt für erstklassige Arbeit

Verzinkereiwerke

AG KUMMLER & MATTER DÄNIKEN/SO

Telephon (062) 6 11 54

Bäder bis zu 20 m Länge Großer Lagerplatz



Stollenbau Brückenbau
Staumauern Industriebau
Zentralen Pfählungen
Wasserbau Silos
Spannbeton

Ed. Züblin

& Cie. AG

Hoch- und Tiefbau

Zürich



Basel

Sitten – Lausanne – Lugano – Muttensz – Chur



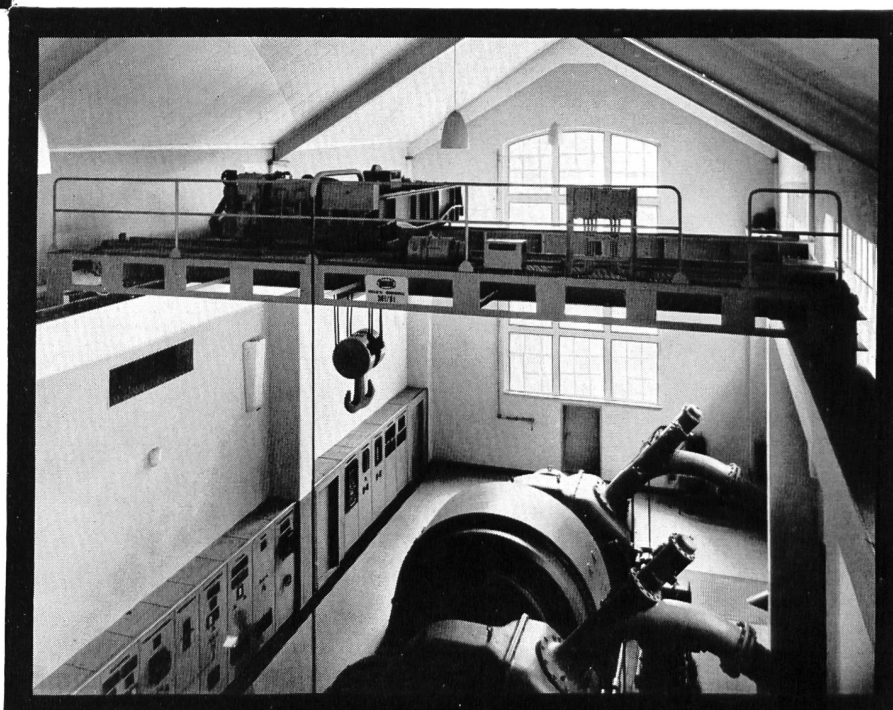
Laufkrane in Kraftwerkzentralen

Die Anpassung der Krane an alle betrieblichen Anforderungen und die auch für das Auge gefällige Einfügung in die Architektur eines gepflegten Innenraumes ist unsere Spezialität.

Beispiel: Zentrale Bolzach
Kraftwerk Isenthal
des EW Altdorf

Verlangen Sie
auch unsere Beratung

Brun & Cie. AG Nebikon LU
Telephon (062) 9 51 12



CATERPILLAR

eingetragene Schutzmarke



Dieselmotoren
Dieseltraktoren
Erdbewegungs-
Maschinen
sind robust und
zuverlässig

ULRICH AMMANN

Baumaschinen

Langenthal

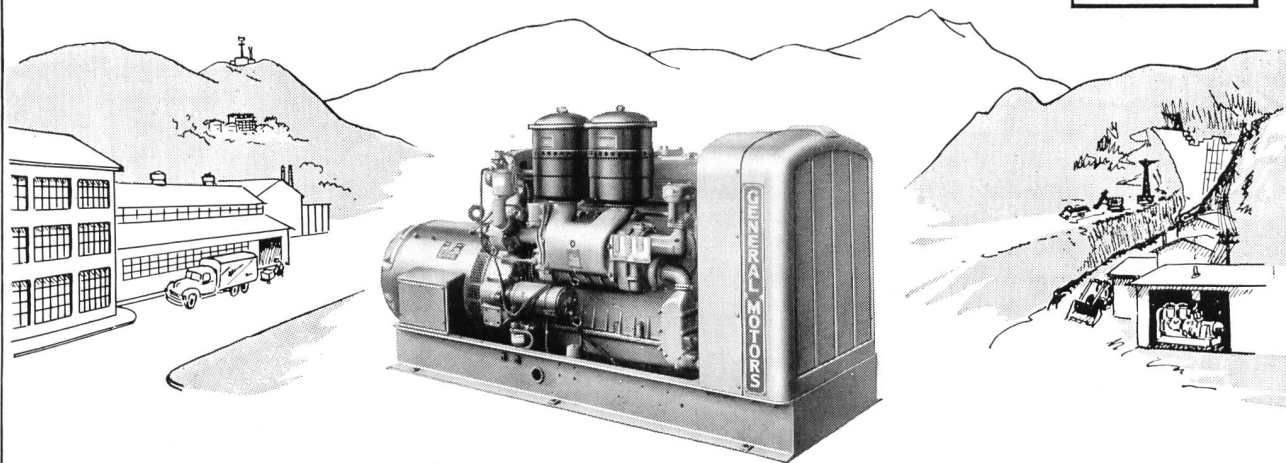
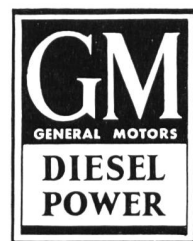
Tel. 063/2 27 02



Generator-Aggregate

25-35-50-75-125 und 175 kW Wechselstrom oder Gleichstrom

Mit Kühler oder Wärmeaustauscher, separater oder aufgebauter Schalttafel,
auf Wunsch mit automatischer Anlaßvorrichtung. Geringer Raumbedarf
und große Zuverlässigkeit.



3/54

Für Auskunft, Offerten, Revisionen und Ersatzteile steht immer zur Verfügung:

DIESEL-ABTEILUNG **GENERAL MOTORS SUISSE S.A. BIEL** TEL. (032) 2 61 61

Für die Ausarbeitung von Gesamtprojekten von Hoch- und Niederspannungsanlagen, für die Fabrikation und Montage von Schalttafeln und ganzen Stationen wenden Sie sich an die Spezialfirma

Electro - Tableaux AG

Biel

**Schalttafeln
Verteilkasten
Kommandoräume
Kommandopulte
Hochspannungsverteilanlagen
Transformatorstationen
Leuchtschaltbilder**

Stollen- Schalung

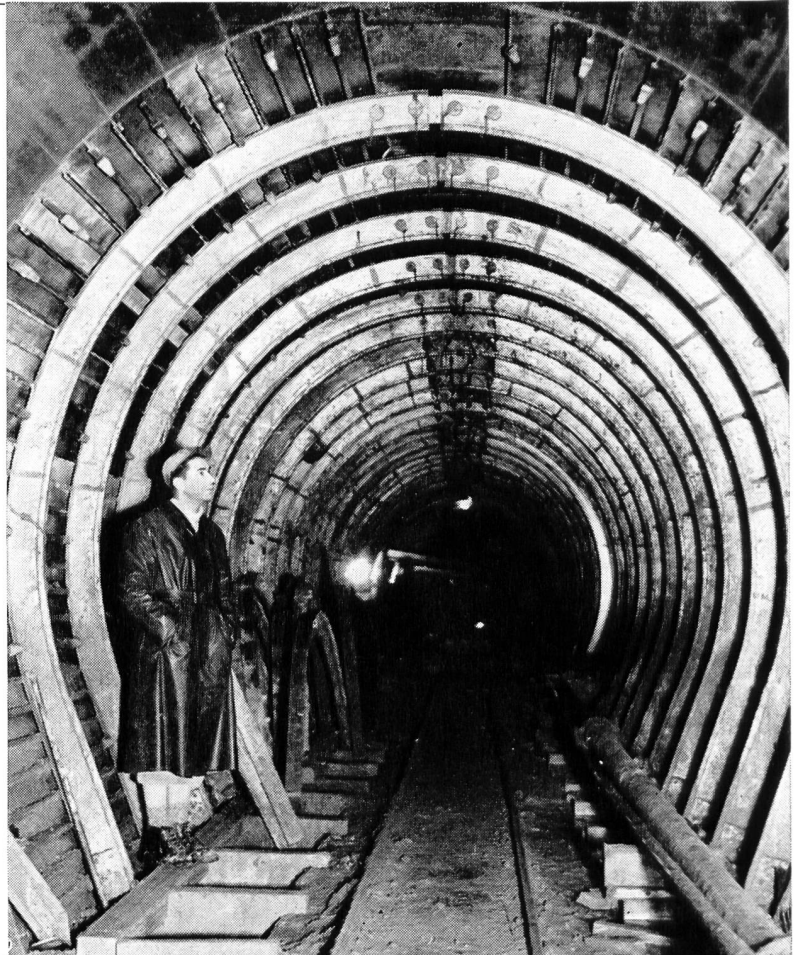
Aeberli

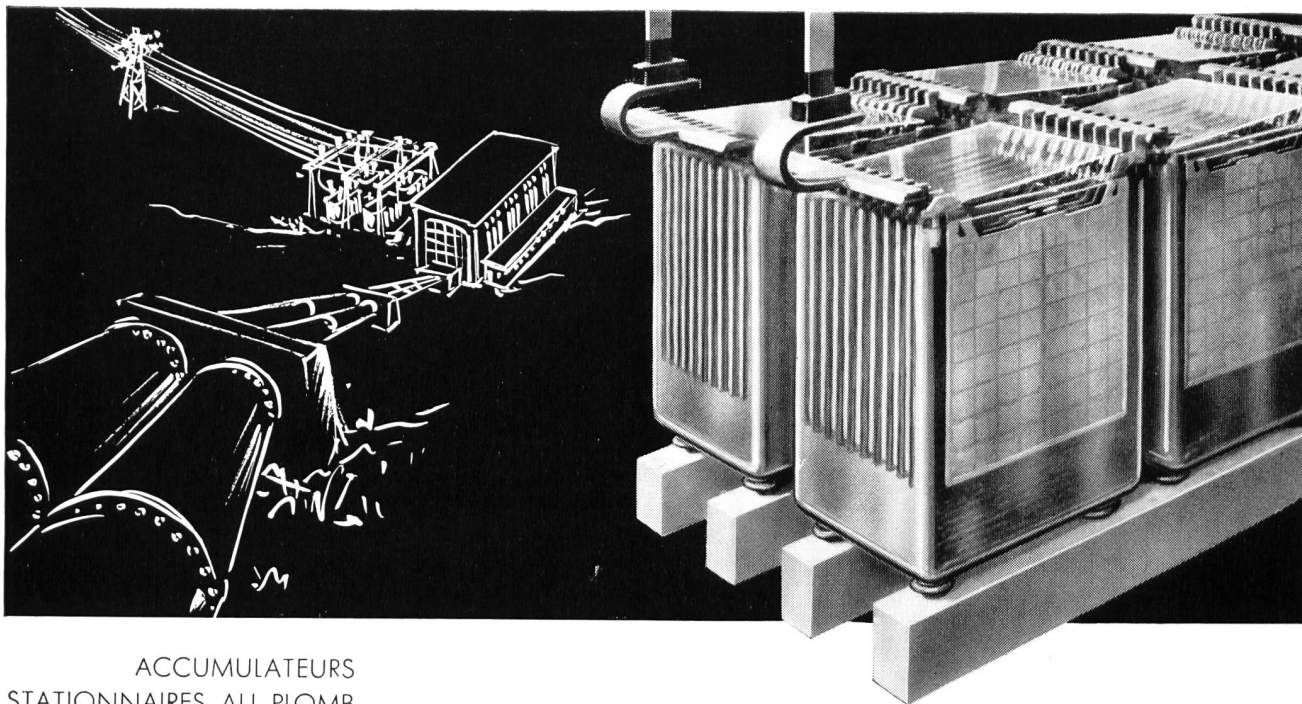
Die neue pat. Leichtmetall-Schalung für Stollen, Staumauern, Silos, Brücken, Hochbauten usw., zeichnet sich durch ihre robuste Bauweise, durch ihre leichte Handhabung, 50 % und mehr Lohnersparnis bei den Schalungsarbeiten besonders aus. Diese Konstruktion gestattet es, wie bei Holz die Murali für die verschiedensten Formen verwenden zu können.

Alb. Aeberli

Konstruktionswerkstätte Zürich 38

Albisstraße 62 Telefon 45 13 28



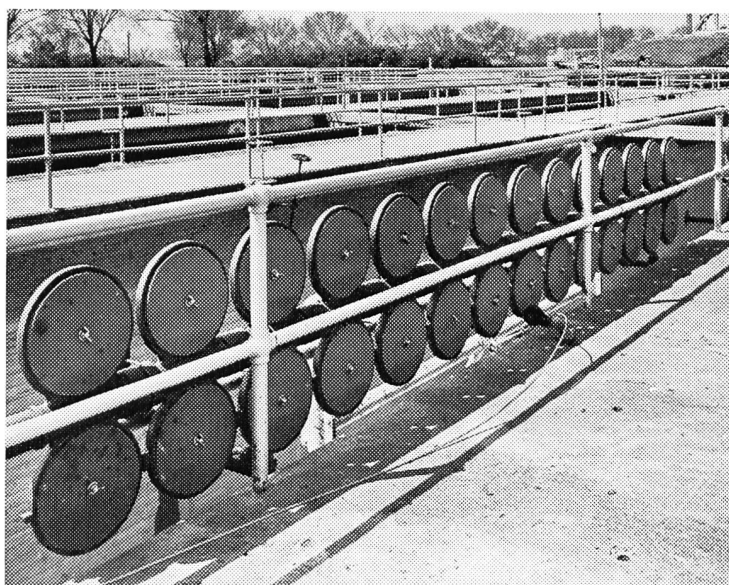


ACCUMULATEURS
STATIONNAIRES AU PLOMB
pour centrales électriques,
centraux téléphoniques, etc.

STATIONÄRE
BLEI-AKKUMULATOREN
für Elektrizitätswerke,
Telefonzentralen, usw.

LECLANCHÉ SA

YVERDON



Abwasser-Reinigungsanlagen
für Gemeinden und Industrie

Alpha AG. Nidau / Biel

Telephon (032) 2 46 92

Beratungen, Konstruktion und Ausführung der mech. Teile

Automatische Rechen,
Rechengut- und Kehrricht-
zerkleinerungs-Maschinen

Mechanische Ausrüstung
für Sandfänge

Absetzbecken (Rund- und Recht-
eckbecken)

Neueste amerikanische Verfahren

Biologische Abwasserreinigung

Faulkammerausrüstungen

Wärmeaustauscher

Kombinierte Abwasserreinigungs-
anlagen für kleine Gemeinden
und Institutionen

Industrielle Abwasserreinigung

Flotationssysteme

Oxydationsverfahren



SECO



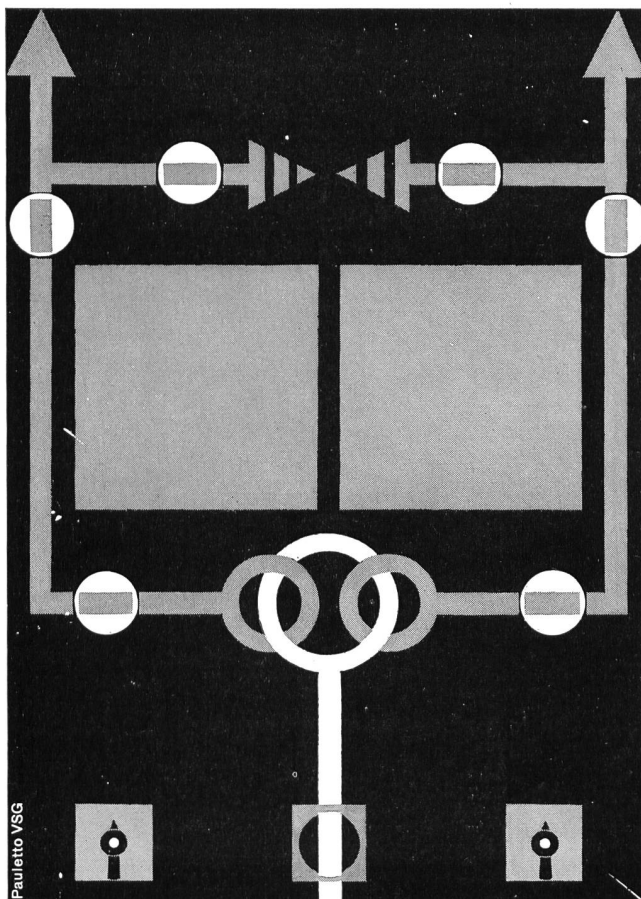
GESTEINSBOHRER

für jedes Gestein

COURVOISIER & CO. A.G.

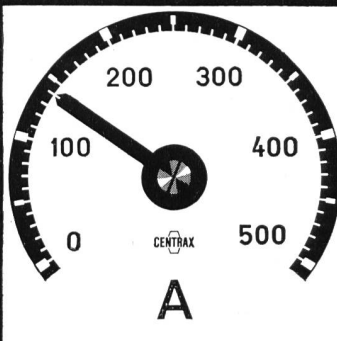
BIEL

TEL. (032) 2 33 38



Das moderne Meßgerät mit Kreisringskala und 250 Grad Ausschlag. Längere Skala bei geringerem Platzbedarf, parallaxfrei. Aus der Nähe genau ablesbar, aus der Ferne gut erkennbar. Unterbreiten Sie uns Ihr Meßproblem, wir beraten Sie gerne.

CENTRAX



Aktiengesellschaft, Basel

CAMILLE BAUER

HAEFELY

Messwandler

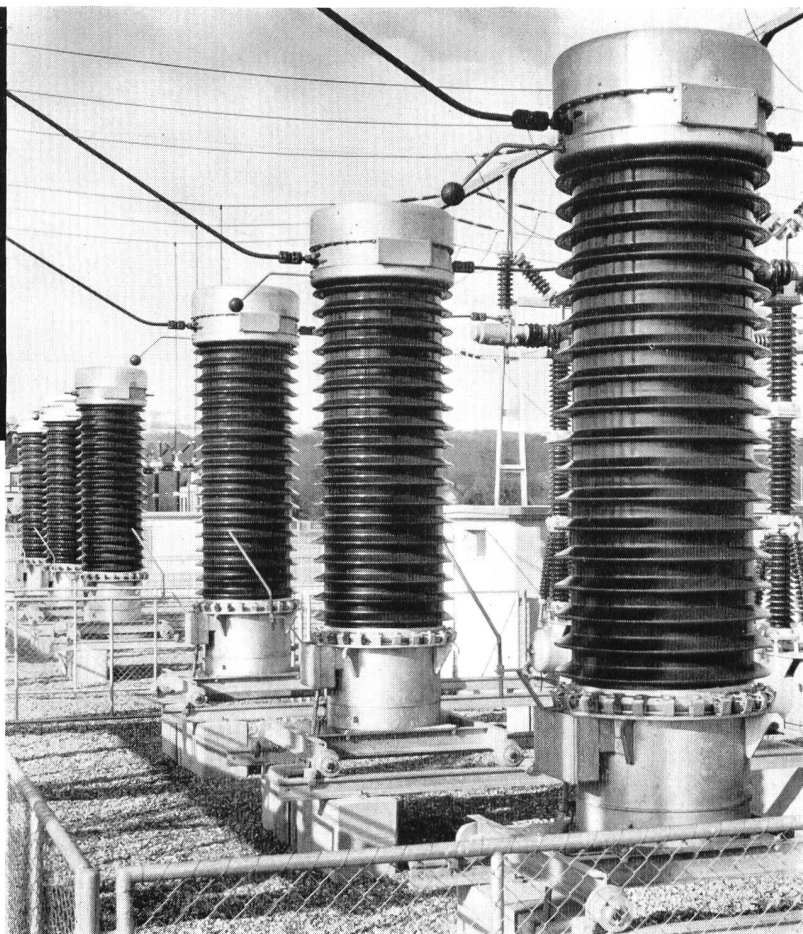
Strom- und Spannungswandler für Nennspannungen bis 380 kV
Messgruppen (kombinierte Strom- und Spannungswandler)

Leistungstransformatoren mit und ohne Regulierung unter Last.
 Wicklungen für elektrische Maschinen und Transformatoren.
 Kondensatoren. Kopplungselemente für TFH. Durchführungen.
 Isoliermaterial - HAEFELYT -. Vollständige Ausrüstung von
 Hochspannungs-Prüffeldern und -Laboratorien.

Baustransformatoren für mehr als
 70 000 kVA Gesamtleistung sowie
Meßgruppen 220 kV wurden an
 das Kraftwerk Grande Dixence S.A. ge-
 liefert.

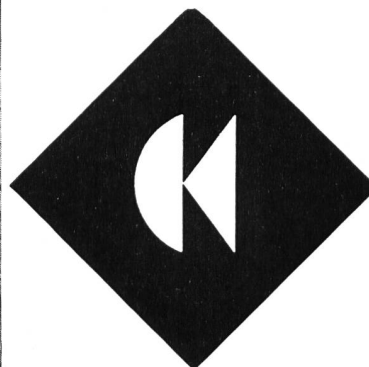
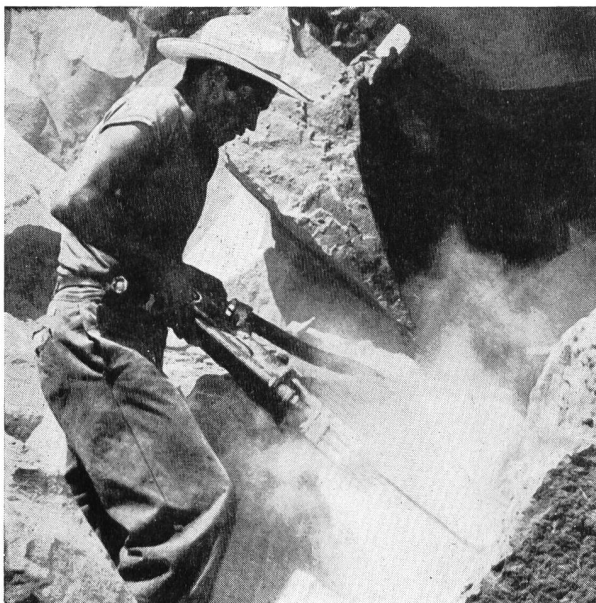
EMIL HAEFELY & CIE AG BASEL-SCHWEIZ

154 Ag



**Prominente Fachleute sagen...
 für härtesten Einsatz im Stollen COLINET**

Die
 tausendfach
 bewährten
 Qualitäts-
 Preßluft-
 Werkzeuge



Charles Keller, Baumaschinen

Wallisellen-Zürich, Telefon 051/93 39 33



Entreprise de Travaux Publics
Pierre **CHAPUISAT**, ingénieur

TOUS TRAVAUX SOUTERRAINS

LAUSANNE MARTIGNY

Kolloidzement

ges. gesch.

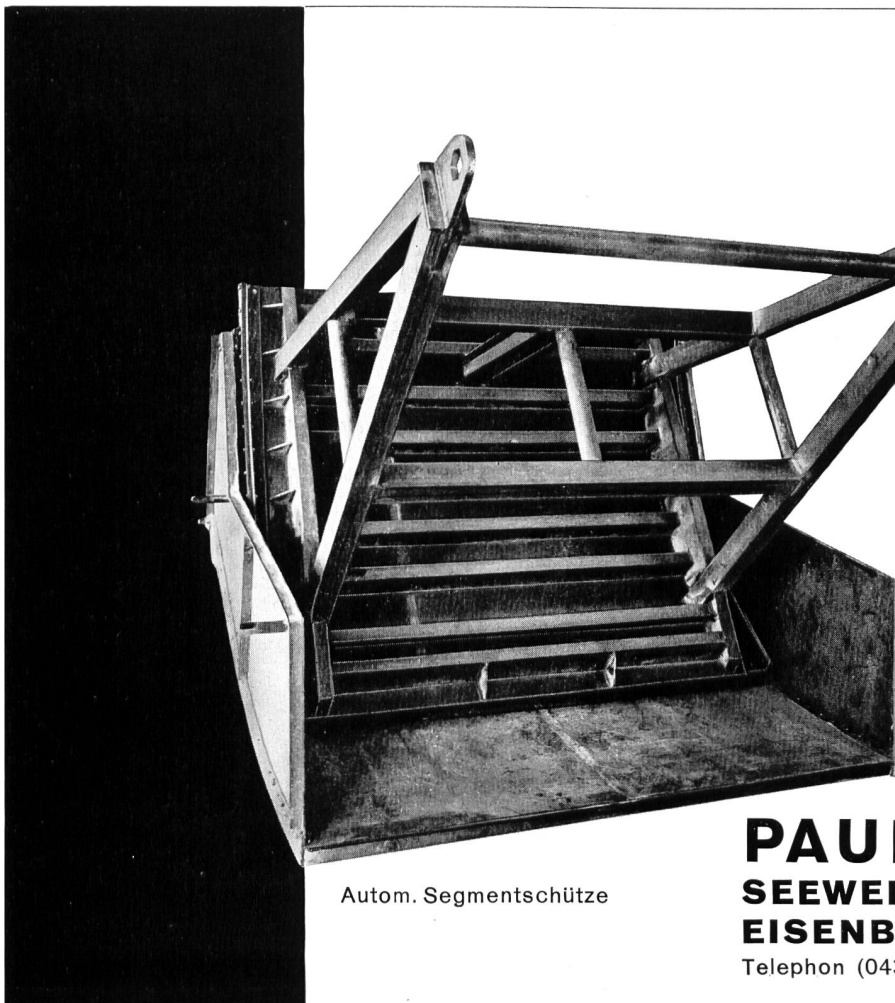
Zur Erweiterung des Anwendungsbereiches der Zementinjektionen haben wir den Kolloidzement entwickelt. Über dieses Verfahren, mit dem erstmals erfolgreiche Zementinjektionen in Materialien bis zu einer Durchlässigkeit von $k=10^{-3}$ gelangen, ist in der Fachpresse («Schweiz. Bauzeitung» 1953, Nr. 37) berichtet worden.

Nun hat die Verwendung von Kolloidzement auch im **Talsperrenbau** Eingang gefunden, insbesondere für die Dichtung der Arbeitsfugen, wo es gilt, ein hinsichtlich Viskosität, Sedimentation und mechanischer Festigkeit besonders hochwertiges Injektionsgut herzustellen. Die überaus große Feinheit des Kolloidzementes (spez. Oberfläche nach Blaine etwa 6000 bis 17000 cm^2/gr), wie auch die Tatsache, daß er keine zementfremden Beimengungen enthält, ermöglichen ein Injektionsgut mit optimalen Eigenschaften.

Anfragen sind zu richten an:

Gebr. Brun AG Luzern

Telephon (041) 5 16 16



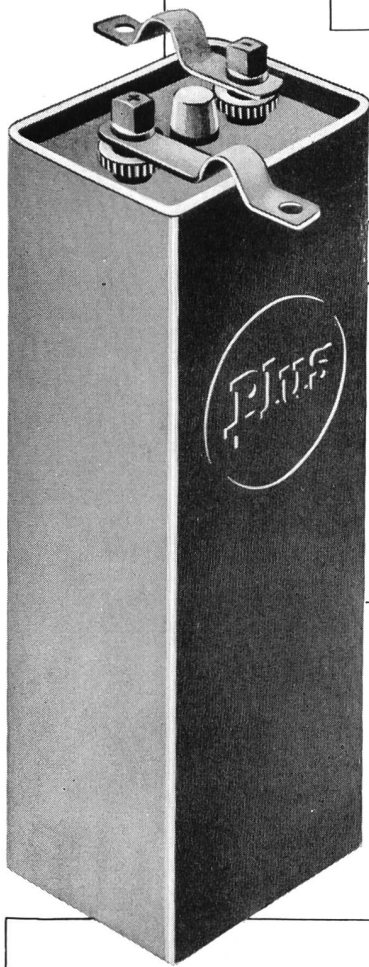
Autom. Segmentschütze

**Eisenkonstruktionen
und Blecharbeiten
aller Art**

**Stauwehre, Brücken,
Masten, Eisenfenster,
Dachkonstruktionen
usw.**

**PAUL WEBER
SEEWEN-SCHWYZ
EISENBAU-WERKSTÄTTE**

Telephon (043) 3 10 70



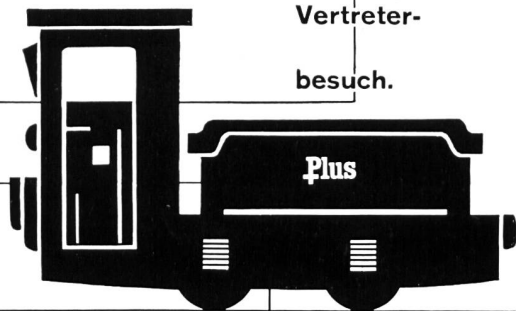
In Elektro-
fahrzeugen
aller Art
haben sich
unsere

Plus-
Traktions-
Batterien

aufs beste
bewährt.

Unser Service
bürgt für
einwandfreien
Betrieb.

Verlangen Sie
Referenzen und
Vertreter-
besuch.



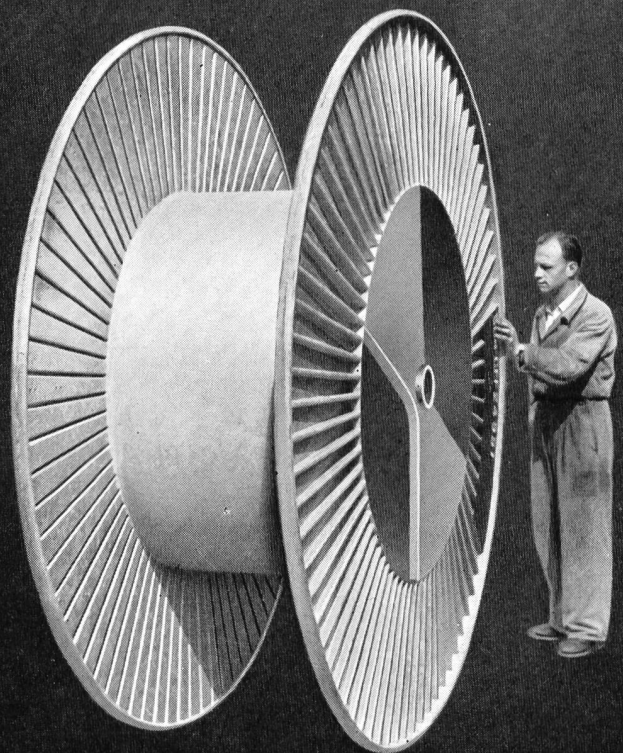
Plus

Plus AG
Accumulatoren &
elektr. Apparate
Basel 6
Mühlegraben 3
Telephon
061/23 79 18

Frid. Müller



LANZ- Ganzstahl- Kabelrollen für lange Lebensdauer

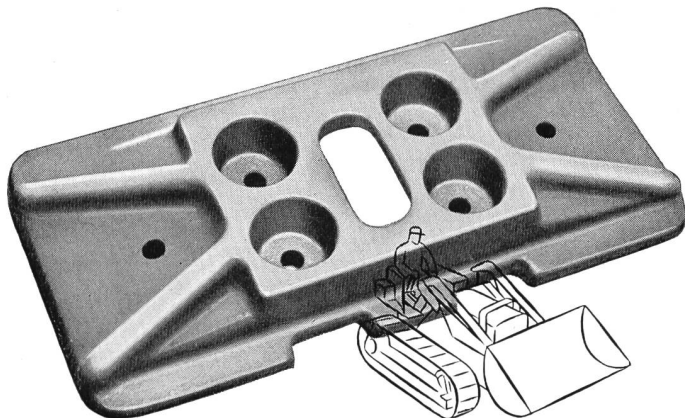


Schweizerfabrikat aus den Betrieben der

HERMANN LANZ AG MURGENTHAL

Abteilung Konstruktionsschlosserei. Tel. 063 3 42 91

Kabelrollen, Seilrollen, Maschinenrollen
Apparateschränke, Telephonverteiler-Gestelle
Eisenkonstruktionen, Rohrkonstruktionen etc.



RAUPENKETTEN

Bodenplatten, Kettenglieder, Tragrollen
und Laufrollen aus gesenkschmiedetem
Mangan-Vanadium-Spezialstahl

für alle Raupenfahrzeuge

ab Lager lieferbar. Tel. (051) 93 62 10

SIEBAG AG GLATTBRUGG

Falls Sie den Jahrgang 1957 der «Wasser- und
Energiewirtschaft» einbinden lassen möchten,
liefern wir Ihnen eine

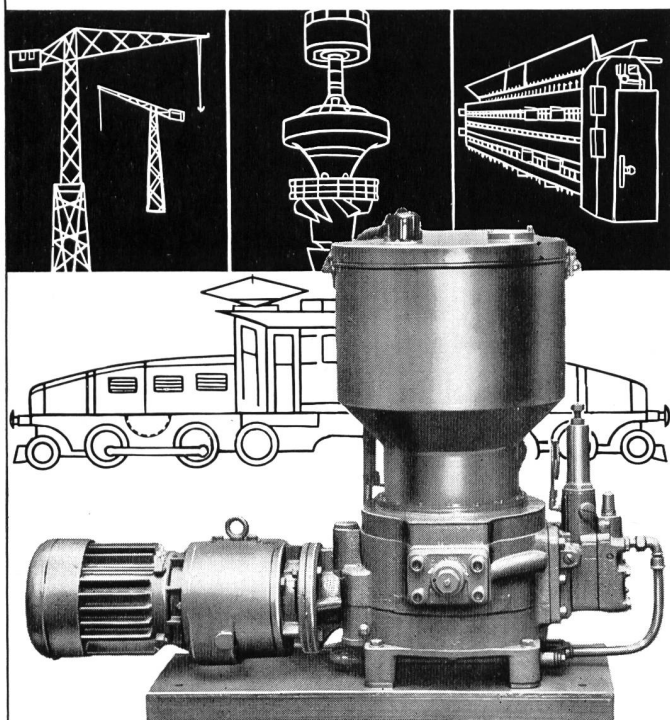
Einbanddecke

in Leinwand, mit Silber-Prägedruck, zum Preise
von Fr. 4.25. Auf Wunsch übernehmen wir auch
das Einbinden zum Preise von Fr. 10.25 plus
Einbanddecke = Fr. 14.50 bei Vorauszahlung
auf Postcheckkonto VIII 8092 Zürich, Admini-
stration

«Wasser- und Energiewirtschaft», Hirschengra-
ben 20, Zürich



HELIOS-ZENTRALSCHMIERUNG



FRANZ GYSI SUHR-AARAU

AKTIENGESellschaft · TELEPHON (064) 2 39 66

Wir liefern für Kraftwerke :

► **Entsandungsanlagen
Pat. Bieri**

► **Ölhydraulische
Antriebe für Schützen**

Hand- und vollautomatisch gesteuerte
Anlagen

**BIERI + SOHN Maschinenfabrik
Liebefeld - Bern**

Sägestraße 15

Telephon (031) 63 09 73

BLESS & CO

Bauunternehmung

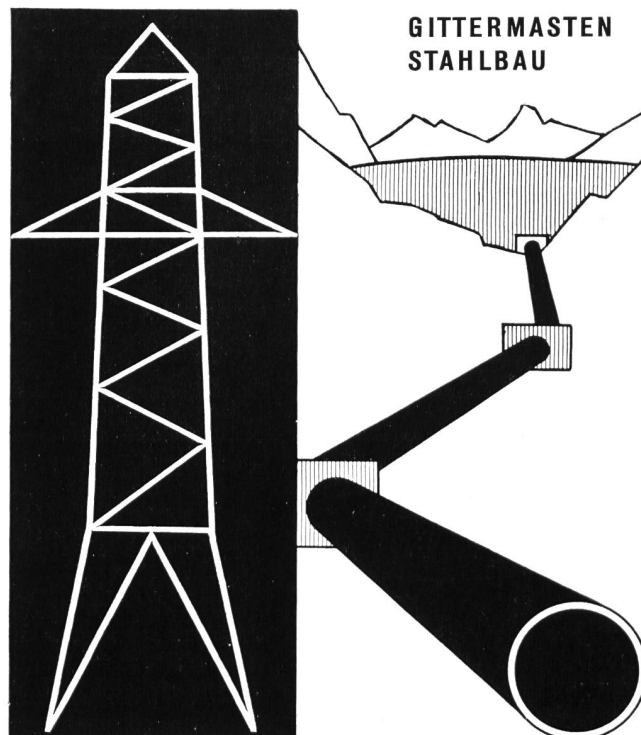
ZÜRICH

AARAU — CHUR — ST. GALLEN



Tiefbau — Straßenbau

DRUCKROHRE

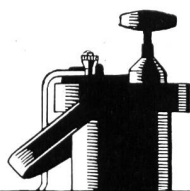


FERRIERE

CATTANEO AG

GIUBIASCO

Schaffler's
Elektr.
Zünder,
Zündmaschinen,
Meß- und
Prüfgeräte



ZURIMEX AG

ZUG, ALPENSTRASSE 16
TEL. (042) 4 38 22 - 4 38 23

Aktiengesellschaft
KUMMLER & MATTER
Elektrische Unternehmungen
ZÜRICH



Wir führen aus:

Hoch- und Niederspannungsleitungen

Orts-Verteilnetze
Freiluft- und Trafostationen
Kabel-Verlegungen

Elektrische Installationen

für Kraftwerke und Industriebauten

Bauseilbahnen

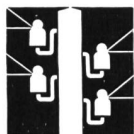
mit oder ohne Personenbeförderung

Fahrleitungen

für Trolleybus und Bahnen

ELEKTRISCHER LEITUNGSBAU

O. KULL & CIE. ZÜRICH



SELNAUSTRASSE 6
TELEPHON (051) 236650

Ausführung von

HOCHSPANNUNGS-LEITUNGEN
NIEDERSPANNUNGS-VERTEILANLAGEN
KABEL-ANLAGEN
BAHN-KONTAKTLEITUNGEN
TRANSFORMATOREN-STATIONEN



das ideale, elastische Kunststoffrohr aus Polyäthylen

Wir fabrizieren diese biegsamen Rohre in den Dimensionen von 10-63 mm Außendurchmesser und mit Nenndrücken von **2.5/4/6 und 10 kg/cm²** nach den VSM-Normen und in **Rollenlängen bis 200 m** für

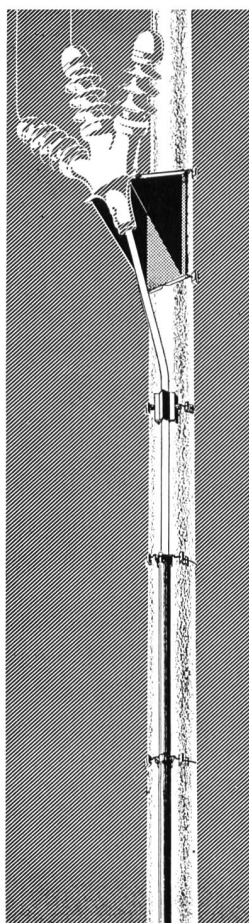
Wasserversorgungen: Frischwasser- und Abwasserleitungen, Bewässerungen, Jaucheleitungen, Bauplätze

Chemische Industrie: Korrosive Flüssigkeiten aller Art

Getränke-Industrie: Förderung von Mineralwasser, Obstsäften, Wein, Essig

Verzinkerei Pratteln AG Abt. Kunststoffe

Pratteln BL Tel. 061 / 8150 22



NORMAFIX

Kabelaufstiege für Betonmasten

✦ Patent angemeldet

Montagefertiges System von Normteilen für Kabelaufstiege an Betonmasten

Universelle Verwendbarkeit

Kein Zeitverlust durch Anpassungsarbeit und Lieferfristen

Lagerhaltungsmöglichkeit, da Einzelteile normalisiert

Gefälliges Aussehen

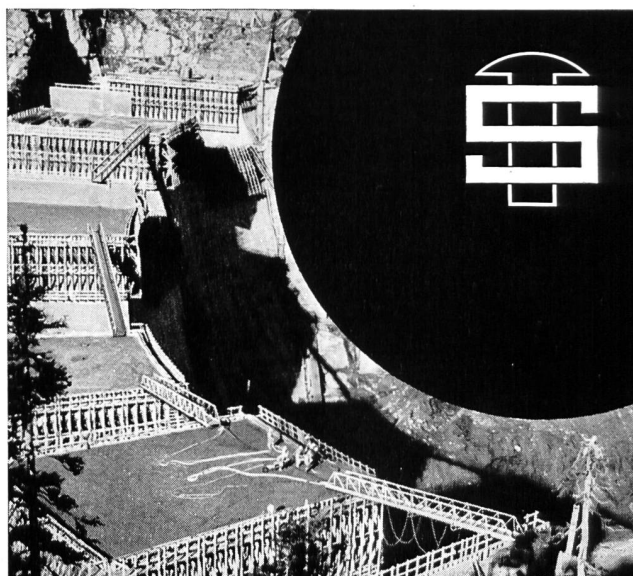
Näheres siehe Prospekt Nr. 588



Alleinverkauf

OTTO FISCHER AG

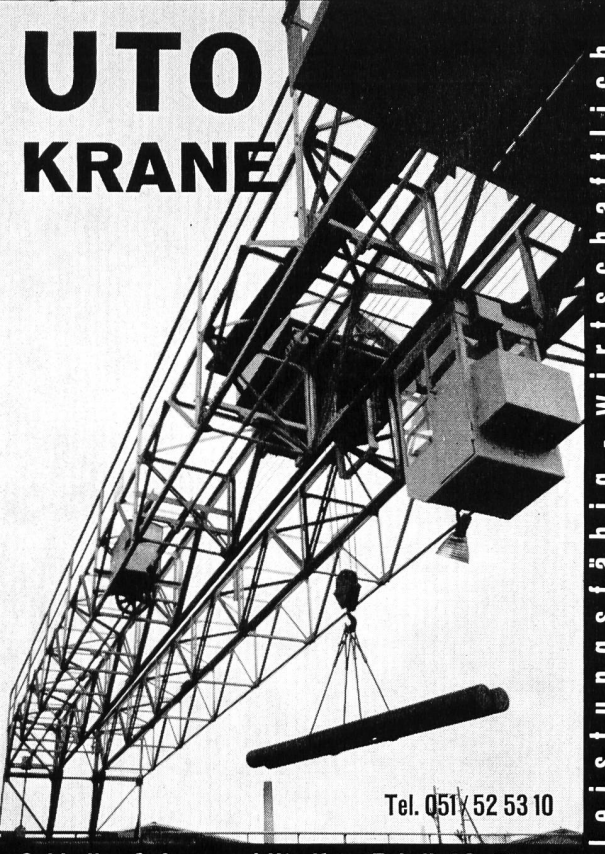
Zürich 5, Sihlquai 125
Ø (051) 42 33 11



Laufstege in Rohrkonstruktion
Eisenkonstruktionen Tanks
Werkzeuge Bauwerkzeuge

Steinmann
FLAWIL

UTO KRANE



Leistungsfähig - wirtschaftlich

Tel. 051 52 53 10

Schindler-Aufzug- und Uto-Kran-Fabrik AG., Zürich

F&G

Drahtseile

verschlossener Bauart
für Personen-Schwebebahnen
und Lastenbahnen

•

Spannbetondraht



**FEITEN & GUILLEAUME CARLSWERK
EISEN u. STAHL AG - KÖLN-MÜLHEIM**

Vertreter: Kägi & Co., Winterthur

Die Kraftwerke Hinterrhein AG in Thusis

sucht einen

diplomierten Elektroingenieur als technischen Betriebsleiter

der gesamten Kraftwerkgruppe Hinterrhein (Stausee Valle di Lei und Stausee Sufer, Wasserfassungen im Avers und im Schams, Kraftwerkzentralen und Schaltanlagen in Ferrera, Bärenburg-Andeer und Sils i. D.), die sich heute im Bau befindet und ab 1960 sukzessive in Betrieb gesetzt wird. Der Bewerber muß befähigt sein, Betrieb und Unterhalt der Anlagen initiativ und selbständig zu leiten und einem zahlreichen technischen Personal vorzustehen.

Während der Bauzeit wird ihm durch Zusammenarbeit mit der Bauleitung Gelegenheit zur Aneignung gründlicher Kenntnisse aller Bauwerke und Installationen geboten.

Eintritt im Laufe des Sommers 1958, Gehalt nach Vereinbarung. Beherrschung der italienischen Sprache ist erwünscht. Wohnsitz: Thusis.

Angebote gut ausgewiesener Bewerber sind unter Beilage von Studienausweisen und Zeugnissen über bishrige Tätigkeit sowie Angabe von Referenzen bis Ende März 1958 zu richten an Herrn Stadtrat W. Thomann, Präsident der Kraftwerke Hinterrhein AG, Bahnhofquai 5, Zürich 1. Persönliche Vorstellung nur auf Einladung hin.



**Transformatoren
Anlass- und Regulier-Widerstände
Signalglocken**

HANS GLOOR/FABRIK ELEKTRISCHER APPARATE

ZÜRICH 50 (OERLIKON)

Telephon (051) 46 83 50

Neuere Separatdrucke aus «Wasser- und Energiewirtschaft»

- Die Bergeller Kraftwerke der Stadt Zürich.** Obering. W. Zingg. Nr. 1, 1955. Fr. 2.—
- Ein Vierteljahrhundert Gewässerschutz im Kanton Zürich.** Ing. H. Bachofner. Nr. 2, 1955. Fr. 1.50
- Winterhochwasser im Draugebiet.** Dr. Hans Steinhäusser. Nr. 3, 1955. Fr. —.50
- Vollausbau der Kraftwerke im Oberhasli.** a. Dir. Ing. E. Stiefel. Nr. 4, 1955. Fr. 2.50
- Voraussage der globalen Sommerabflussmenge der Rhone bei Porte du Scex auf Grund von Winter-niederschlag und Winterabfluß.** P. Kasser und W. Schweizer. Nr. 5—7, 1955. Fr. —.50
- Modellversuche für Kraftwerkbauten im Wallis, ausgeführt an der Hydraulischen Abteilung der Ver-suchsanstalt für Wasserbau und Erdbau an der ETH, Zürich.** Einleitung: Prof. G. Schnitter, Referenten: Prof. Dr. R. Müller, Ing. V. Caprez und Ing. E. Bisaz. Nr. 5—7, 1955. Fr. 1.—
- Wasserkraftnutzung und Verwendung der elektrischen Energie im Kanton Wallis.** Ing. F. Kuntschen. Nr. 5—7, 1955. Fr. 2.—
- Aménagement hydro-électrique de la Grande Dixence.** Grande Dixence S. A., Lausanne. Nr. 5—7, 1955. Fr. 1.50
- L'aménagement de Mauvoisin.** O. Rambert und A. Verey. Nr. 5—7, 1955. Fr. 1.50
- Le nouvel aménagement hydro-électrique de la Lienne.** M. Philippin. Nr. 5—7, 1955. Fr. 1.20
- Besuch italienischer Wasserkraftanlagen.** Ing. G. A. Töndury. Nr. 8, 1955. Fr. 3.50
- Wasserfassungen in geschiebeführenden Flüssen.** Prof. Dr. R. Müller. Nr. 9—11, 1955. Fr. 4.50
- Staudämme.** Prof. G. Schnitter. Nr. 2, 1956. Fr. 1.40
- Die Voralberger Illwerke und der Bau des Lünenseewerkes.** Dipl. Ing. Dr. h. c. A. Ammann. Nr. 2., 1956. Fr. 1.—
- Neuzeitliches aus dem Wasserturbinengebiet.** Ing. C. Streiff, Vizedirektor. Nr. 3, 1956. Fr. 1.80
- Die Projekte der NOK für die Kraftwerke Vorderrhein.** Nordostschweizerische Kraftwerke AG, Baden (NOK). Nr. 4, 1956. Fr. 2.50
- Geschichte und Tatsachen der Donaukraftnutzung in Österreich.** Oberbaurat Dipl. Ing. Dr. Oskar Vas. Nr. 5—6, 1956. Fr. 3.—
- Staumauer und Seekraftwerk Zervreila.** Dipl. Ing. Michael Kohn. Nr. 7—9, 1956. Fr. 2.—
- Die geologische Beurteilung von Sperrstellen und Speicherbecken.** Prof. Dr. Rudolf Staub. Nr. 7—9, 1956. Fr. 1.—
- Essais sur modèles de barrages.** Prof. Dr. Ing. Guido Oberti. Nr. 7—9, 1956. Fr. 2.—
- Dighe ad arco e a cupola.** Ing. Dr. h. c. Carlo Semenza. Nr. 7—9, 1956. Fr. 2.—
- Barrages et ouvrages annexes.** André Coyne. Nr. 7—9, 1956. Fr. 1.50
- Barrages-voûtes en Suisse.** Prof. Alfred Stucky. Nr. 7—9, 1956. Fr. 1.40
- Zur Wahl des Dammprofiles bei Staudämmen.** Dipl. Ing. Ch. Schaerer. Nr. 7—9, 1956. Fr. 1.30
- Probleme der Hochwasserentlastungen.** Dipl. Ing. C. Schum. Nr. 7—9, 1956. Fr. —.50
- Sondierungen und Injektionen für Talsperren.** Dipl. Ing. Charles E. Blatter. Nr. 7—9, 1956. Fr. 1.50
- Nouvelles méthodes pour la détermination géodésique des déformations de barrages et autres ouvrages d'art.** Dr. ès sc. tech., professeur W. K. Bachmann. Nr. 7—9, 1956. Fr. —.70
- Kraftwerk Melchsee-Frutt.** Dipl. Ing. Hans Eichenberger. Nr. 10, 1956. Fr. 1.50
- Die betriebsmäßige Dauermessung der verarbeiteten Wassermengen in Nieder- und Mitteldruckkraft-werken.** E. Bernet. Nr. 11, 1956. Fr. 1.50
- Berichterstattung Weltkraftkonferenz Wien 1956.** G. A. Töndury, dipl. Ing., und E. H. Etienne, dipl. Ing. Nr. 1, 1957. Fr. 4.—
- Hinterrhein-Kraftwerke:** Zur Entstehungsgeschichte der Kraftwerk-Projekte am Hinterrhein. G. A. Töndury, dipl. Ing. — Zur Geologie der Hinterrheinwerke. Prof. Dr. R. Staub. — Confronto fra diversi tipi di sbarra-mento sul Reno di Lei, Studi eseguiti dalla Società Edison. Claudio Marcello, dir. — Vergleich verschiede-ner Talsperrentypen für den Stausee Valle di Lei, Studien schweizerischer Ingenieure. Motor-Columbus AG. Nr. 2—3, 1957. Fr. 7.—
- Erddambbauten in Indien und Pakistan.** A. Wackernagel, Ing. Nr. 4, 1957. Fr. 1.50
- Hochwasserprobleme im Ober-Engadin:** Latente Überschwemmungsgefahr im Oberengadin. G. A. Tön-dury, dipl. Ing. — Generelle Beurteilung der flußbaulichen Verhältnisse im Einzugsgebiet des Inn oberhalb S-chanf. R. Müller, Prof. — Das Problem der Finanzierung der Flaz-Inn-Korrektion. Dr. G. G. Casaulta. Fr. 3.—
- Niederschlags- und Abflußverhältnisse im Einzugsgebiet der Aare unter besonderer Berücksichtigung des Einflusses der Speicherbecken.** E. Walser, dipl. Ing., und E. Lanker, dipl. Ing. Nr. 7—9, 1957. Fr. 2.—
- La régularisation des lacs du pied du Jura.** F. Chavaz, ing. dipl., et M. Baer, ing. dipl. Nr. 7—9, 1957. Fr. 1.50
- Les forces hydrauliques de la Sarine.** L. Piller, ing. dipl. Nr. 7—9, 1957. Fr. —.70
- Die Wasserkraftnutzung an der unteren Aare zwischen Bielersee und Rhein.** Ing. S. J. Bitterli, Direktor, Nr. 7—9, 1957. Fr. 1.50
- Gewässerschutz im Gebiet der Aare bis zum Bielersee.** P. Lüdin, dipl. Ing. Nr. 7—9, 1957. Fr. —.50
- Gewässerschutzprobleme im Aaregebiet unterhalb des Bielersees.** F. Baldinger, dipl. Ing. Nr. 7—9, 1957. Fr. 1.—
- Die Verunreinigung des Rheins vom Bodensee bis Karlsruhe.** Bericht Nr. 3 der Regionalplanungsgruppe Nordwestschweiz. Nr. 5 und 10, 1957. Fr. 3.50
- Ergänzende Bemerkungen zu den Ergebnissen der Rheinuntersuchung vom 13./14. März 1956.** Dr. H. Schmaßmann. Nr. 11, 1957. Fr. 1.—
- Erfahrungen der Schweiz bei der Kraftnutzung internationaler Wasserläufe.** Dipl. Ing. G. A. Töndury. Nr. 12, 1957. (im Druck)
- Sonderhefte **Graubünden**, Nr. 5—7, 1952, und **Ticino**, Nr. 4—6, 1953, vergriffen
- Sonderheft **Der Rhein**, 92 Seiten, reich illustriert, Kunstdruckausgabe von Nr. 5—7, 1954. (Preis für Mitglieder Fr. 7.—) Fr. 8.—
- Sonderheft **Wallis - Valais**, 88 Seiten, reich illustriert, Kunstdruckausgabe von Nr. 5—7, 1955 (Preis für Mitglieder Fr. 7.—) Fr. 8.—
- Sonderheft **Hundertjahrfeier der ETH**, 68 Seiten, reich illustriert, Kunstdruckausgabe von Nr. 9—11, 1955 (Preis für Mitglieder Fr. 6.—) Fr. 7.—
- Sonderheft **Talsperren-Barrages-Dighe**, 136 S., reich illustriert, Kunstdruckausgabe von Nr. 7—9, 1956. (Preis für Mitglieder Fr. 10.—) Fr. 12.—
- Sonderheft **Die Aare**, 76 S., reich illustriert, Kunstdruckausgabe von Nr. 5—7, 1957 (Preis für Mitglieder Fr. 8.—) Fr. 9.—

PNEUTRA-SILO S.A. BASEL

Nauenstraße 41 a, Telephon (061) 341870



Umschlagsilos mit einem Fassungsvermögen von 1000 Tonnen pro Silo



Teil eines Fahrzeugparkes für Zementtransporte — Liegende Pneumat.-Transportbehälter bis 8,5 t Nutzlast

**PNEUMATISCHE GROSSANLAGEN
FÜR ZEMENTUMSCHLAG FÜR KRAFTWERKSBAU**

TRANSPORTMITTEL FÜR STRASSE UND SCHIENE



SULZER

Druckleitungen Speicherpumpen

für
Wasserkraftanlagen



Abzweigrohr zur Verteilung
der Zentrale Fionnay, Grande
Dixence S. A.; Betriebsdruck
96 at, mit Sulzer-Verstär-
kungskragen

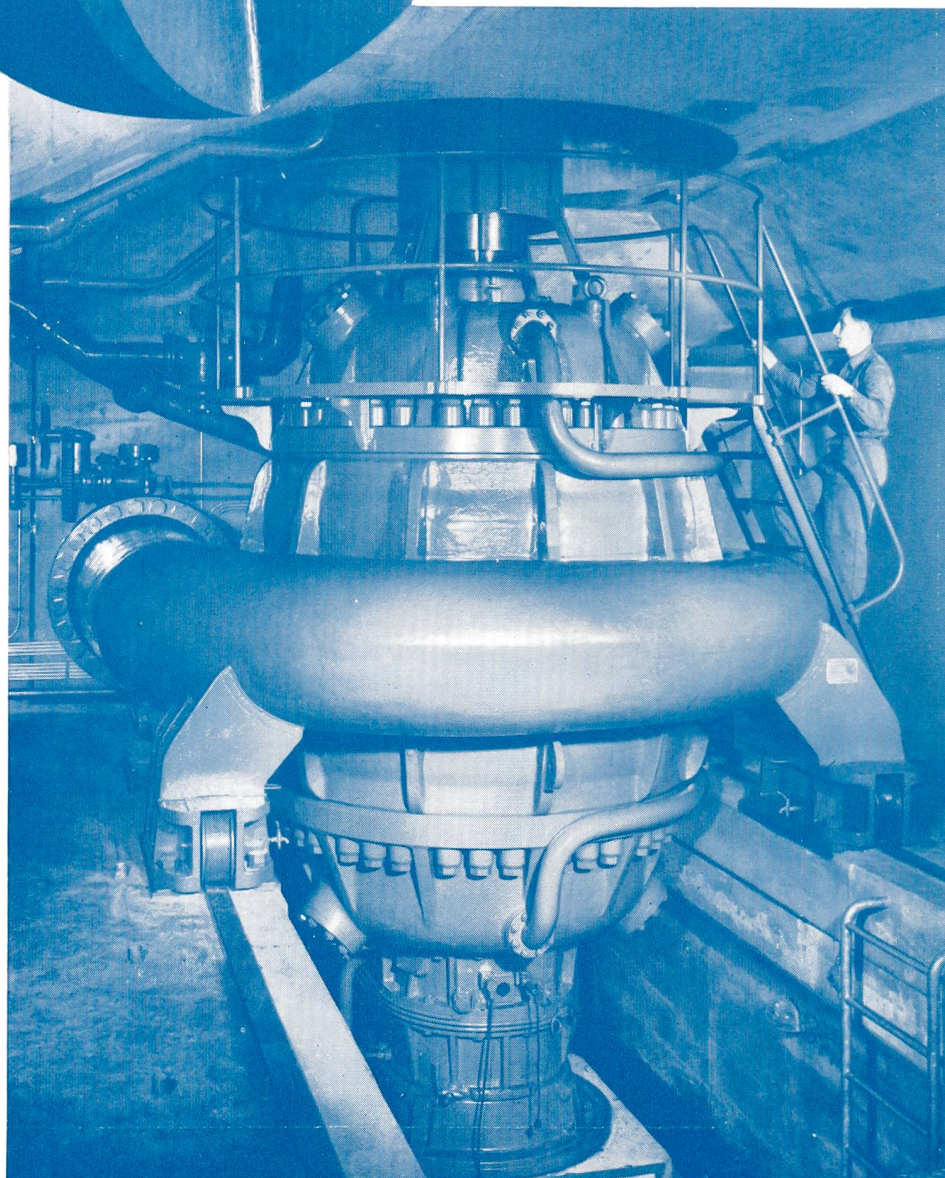


Hochdruck-Speicherpumpe
für 4000 l/s und 400 m Förder-
höhe bei 1000 U/min, Leistung
25100 PS, in der Zentrale
Grimsel des Kraftwerkes
Oberaar.

Zurzeit in Ausführung
oder Montage:

Lünensee
971 m / 55 500 PS
Zervreila
105 m / 2 x 3940 PS
Gougra-Motec
628 m / 30 800 PS
Löbbia
173 m / 9070 PS
Ffestiniog
305 m / 4 x 94 600 PS
max. 110 000 PS
Grande Dixence-Stafel
212 m / 3 x 10 470 PS
Reisseck
1070 m / 7650 PS

80982



GEBRÜDER SULZER, AKTIENGESELLSCHAFT, WINTERTHUR (SCHWEIZ)