

Zeitschrift: Wasser- und Energiewirtschaft = Cours d'eau et énergie
Herausgeber: Schweizerischer Wasserwirtschaftsverband
Band: 50 (1958)
Heft: 1-2

Werbung

Nutzungsbedingungen

Die ETH-Bibliothek ist die Anbieterin der digitalisierten Zeitschriften auf E-Periodica. Sie besitzt keine Urheberrechte an den Zeitschriften und ist nicht verantwortlich für deren Inhalte. Die Rechte liegen in der Regel bei den Herausgebern beziehungsweise den externen Rechteinhabern. Das Veröffentlichen von Bildern in Print- und Online-Publikationen sowie auf Social Media-Kanälen oder Webseiten ist nur mit vorheriger Genehmigung der Rechteinhaber erlaubt. [Mehr erfahren](#)

Conditions d'utilisation

L'ETH Library est le fournisseur des revues numérisées. Elle ne détient aucun droit d'auteur sur les revues et n'est pas responsable de leur contenu. En règle générale, les droits sont détenus par les éditeurs ou les détenteurs de droits externes. La reproduction d'images dans des publications imprimées ou en ligne ainsi que sur des canaux de médias sociaux ou des sites web n'est autorisée qu'avec l'accord préalable des détenteurs des droits. [En savoir plus](#)

Terms of use

The ETH Library is the provider of the digitised journals. It does not own any copyrights to the journals and is not responsible for their content. The rights usually lie with the publishers or the external rights holders. Publishing images in print and online publications, as well as on social media channels or websites, is only permitted with the prior consent of the rights holders. [Find out more](#)

Download PDF: 19.02.2026

ETH-Bibliothek Zürich, E-Periodica, <https://www.e-periodica.ch>



Umschlagsanlage Illanz der STAG: 4 Silos mit total ca. 800 t Fassungsvermögen

STAG

Staubgut-Transport-AG

Maienfeld

Landquartstraße 40
Telephon (085) 9 19 02

Zürich

Uetlibergstraße 26
Telephon (051) 35 44 35

Projektierung

Organisation

Betrieb

Umschlag Transport

Tonpulver

Silozement

andere staubförmige

Massengüter

ESCHER WYSS SPEICHERPUMPEN

Einige Lieferungen der letzten Jahre:

Häusern (Schluchsee)	2 Pumpen	je 32 600 PS
Cotilia-Turano	2 Pumpen	je 37 600 PS
Witznau (Schluchsee)	2 Pumpen	je 40 000 PS
Hamburg	3 Pumpen	je 43 600 PS
Lünersee	2 Pumpen	je 57 600 PS
Provvidenza	2 Pumpen	je 62 700 PS
Limberg	2 Pumpen	je 85 000 PS

Escher Wyss Aktiengesellschaft

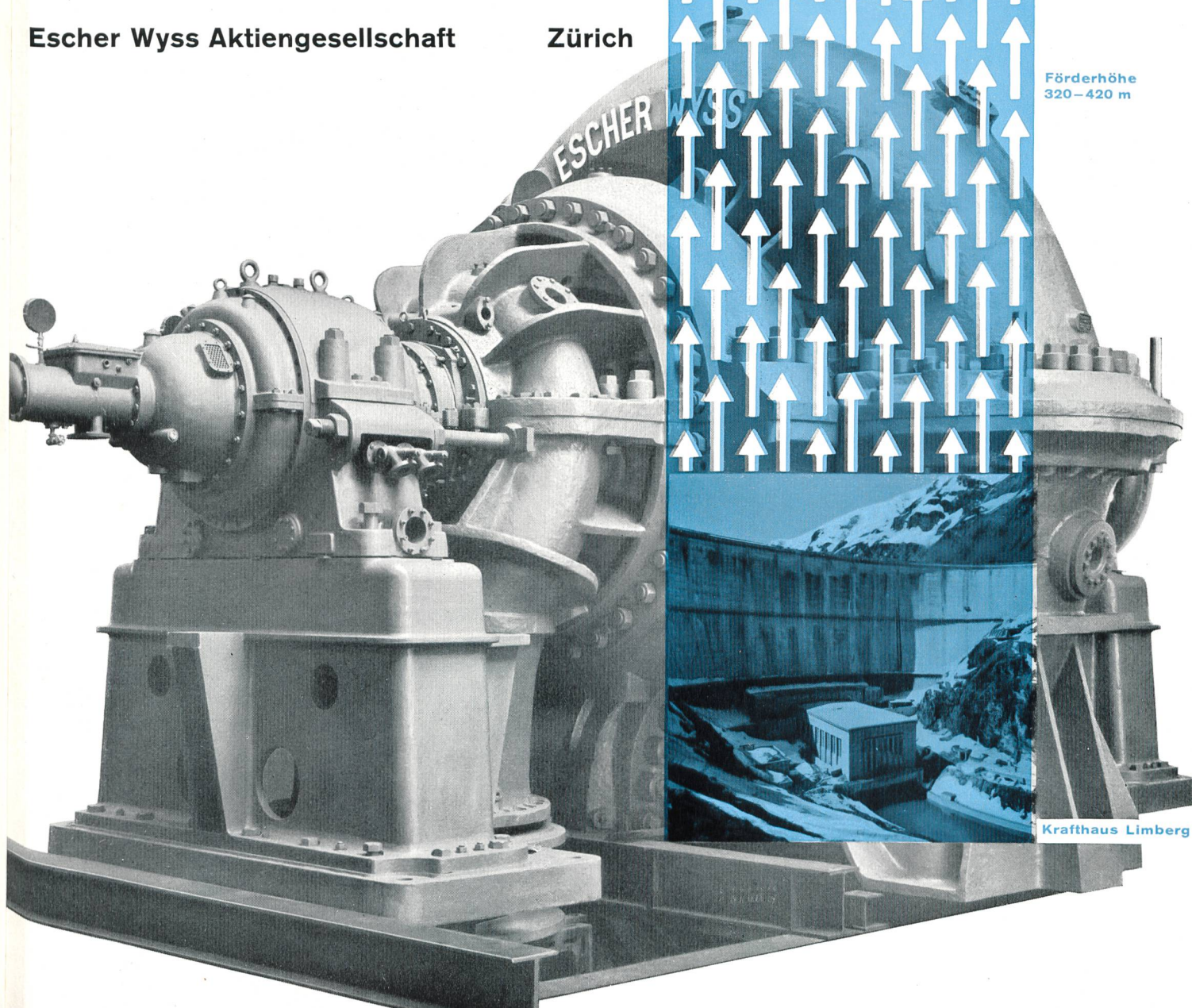
Zürich



Speicher
Mooserboden
und Speicher
Wasserfallboden



Förderhöhe
320–420 m



Krafthaus Limberg



Gulf-Produkte und Atomenergie

Das erste privatwirtschaftliche Atomkraftwerk der Welt ist im Dezember 1957 in Shippingport, Pa., USA, in Betrieb gesetzt worden.

Für die Schmierung der ca. 580 Tonnen schweren Turbinen-Generator-Einheit wird ausschliesslich

Gulfcrest-Turbinenöl,

das Spitzenprodukt für industrielle Zwecke verwendet.

Weitere Spitzenerzeugnisse der **Gulf Oil Corporation:**

Gulf Harmony, Wasserturbinen-Öle

Gulf Transformer Oil, Transformer-Öl nach SEV-Vorschriften

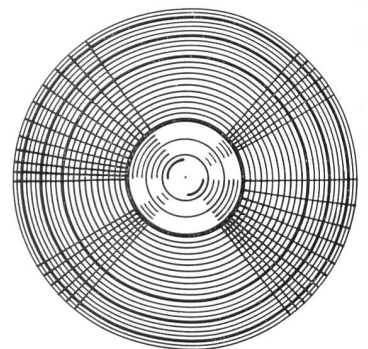
Gulfcrown Grease, Industrieschmierfette mit besonderer Schmierkraft

Unser auf weltweiten Erfahrungen basierende technische Dienst steht auch Ihnen für die Lösung schmiertechnischer Probleme kostenlos zur Verfügung.

Gulf – Schlüssel zur Betriebssicherheit.

Gulf Oil (Switzerland) Zürich 48 (Altstetten)

Tel. 051/52 53 62



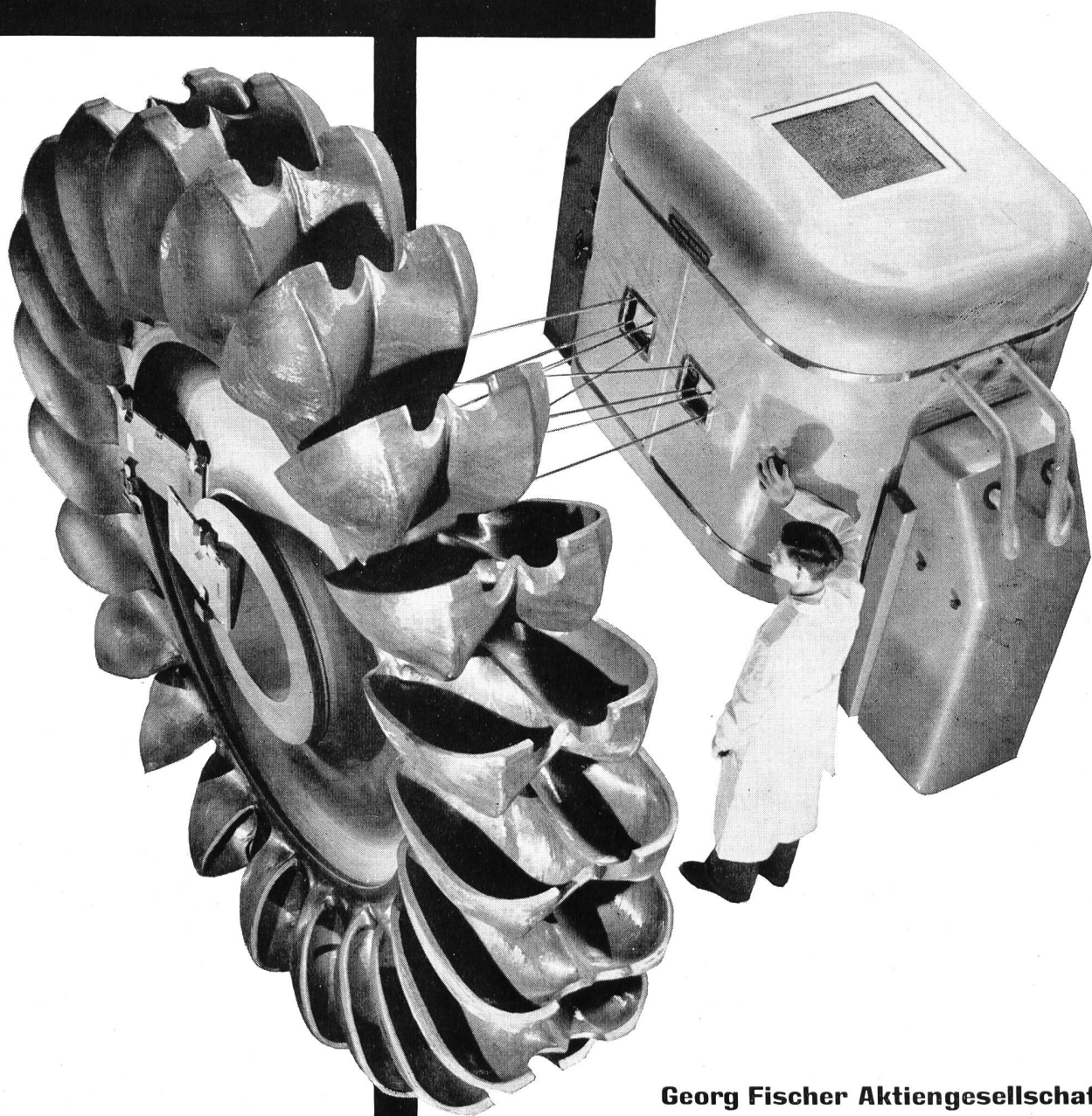
Die Turbine von
Shippingport, Pa., USA

Bereits am 7. August 1957
wurde die Turbineneinheit
mit 20 000 Litern
Gulfcrest 44 aufgefüllt.

+GF+

Stahlguß wird auf Herz und Nieren geprüft

Dafür stehen uns für die zerstörungsfreie Materialprüfung die modernsten Prüfgeräte zur Verfügung, darunter auch das hier abgebildete Betatron, dessen Röntgenstrahlen Wandstärken bis zu 450 mm durchleuchten. Nur so läßt sich feststellen, ob z. B. dieses Wasserturbinenrad ganz fehlerfrei gegossen ist.



Sg 60432/1

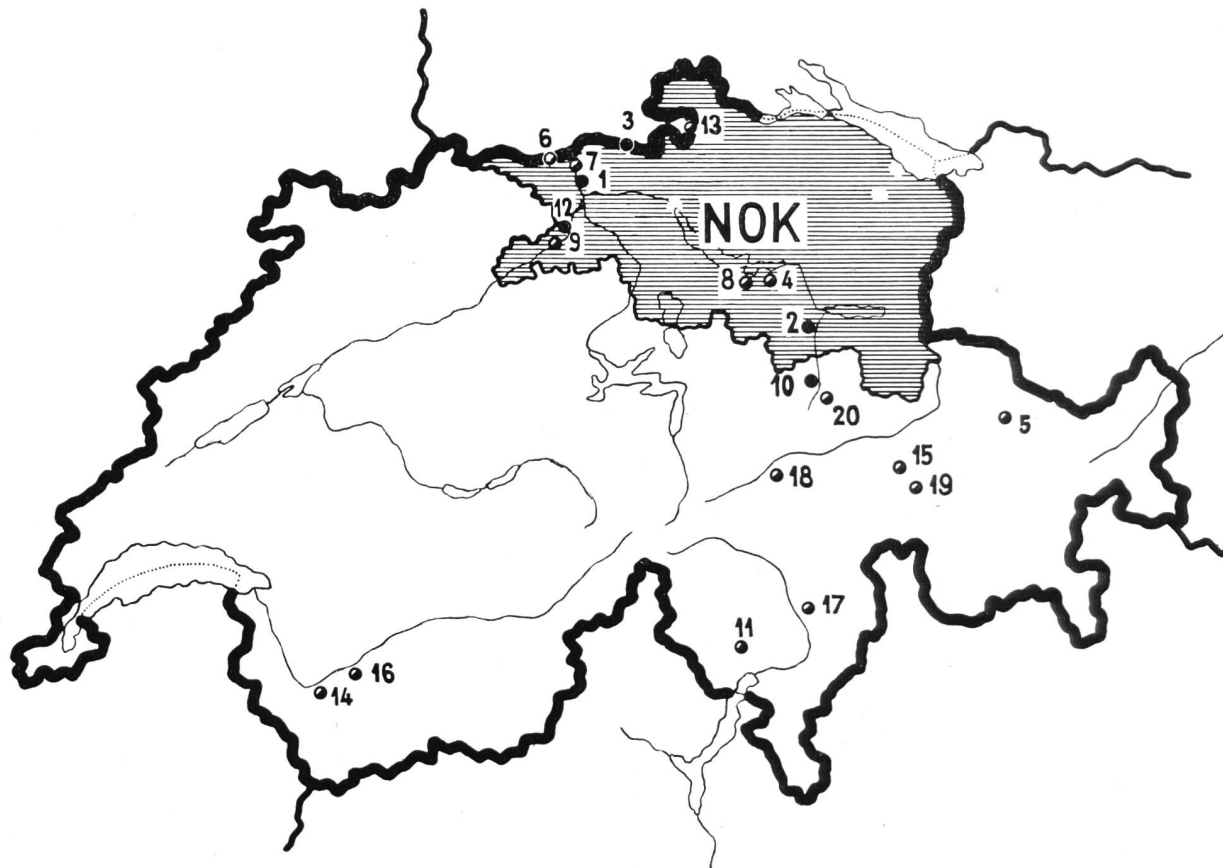
**Georg Fischer Aktiengesellschaft
Schaffhausen**

Telephon: (053) 5 60 31/5 70 31



NORDOSTSCHWEIZERISCHE KRAFTWERKE AG BADEN

Gemeinschaftsunternehmung der Kantone
Zürich Aargau Thurgau Schaffhausen St. Gallen
Appenzell Glarus Zug



Versorgungsgebiet der NOK



Eigene Werke

- | | |
|-----------|------------------|
| 1 Beznau | 10 Fätschbach |
| 2 Löntsch | 12 Wildegg-Brugg |
| 3 Eglisau | |



Werke, an denen die NOK beteiligt sind

In Betrieb

- | | |
|----------------------|------------------------|
| 4 Wäggitäl | 9 Rapperswil-Auenstein |
| 5 Bündner Kraftwerke | 11 Maggia |
| 6 Ryburg-Schwörstadt | 13 Rheinau |
| 7 Klingnau | 14 Mauvoisin |
| 8 Etzel | 15 Zervreila |

Im Bau

- | | |
|-------------------|------------------|
| 16 Grande Dixence | 18 Vorderrhein |
| 17 Blenio | 19 Hinterrhein |
| | 20 Linth-Limmern |

Energieumsatz der NOK 1956/57 3,05 Milliarden kWh

**In den letzten Jahren
haben wir folgende Rohrleitungen
und Druckschachtpanzerungen
gebaut und montiert:**

**Moyopampa (Peru)
Calancasca (Schweiz)
Kaftoun (Libanon)
Châtelot (Schweiz)
Patla (Mexiko)
Cavergno (Schweiz)
Zongo (Belgisch Kongo)
Safien (Schweiz)**

**In Arbeit stehen
gegenwärtig:
Vissoie (Schweiz)
Kiympi (Kongo)
Pontirone (Schweiz)
Göschenen (Schweiz)**



BUSS

BUSS AG BASEL/SCHWEIZ



ELEKTRO-WATT

Elektrische und Industrielle
Unternehmungen AG

ZÜRICH

Staumauer Mauvoisin



BAHNHOFSTRASSE 32

AKTIENGESELLSCHAFT

LEU & CO.

GEGRÜNDET 1755

ZÜRICH

Unsere Bank hat die Bedeutung der schweizerischen Elektrizitätswirtschaft frühzeitig erkannt. Schon vor Jahrzehnten wirkten wir an der Gründung der ersten Kraftwerke aktiv mit. Auch seither stellen wir unsere Dienste für die Finanzierung neuer Elektro-Unternehmungen gerne zur Verfügung.

BESORGUNG SÄMTLICHER BANKGESCHÄFTE



VON ROLL

Gesellschaft der Ludw.von Roll'schen Eisenwerke AG.
Werke in Gerlafingen, Klus, Choindez,
Rondez, Olten, Bern (Schweiz)

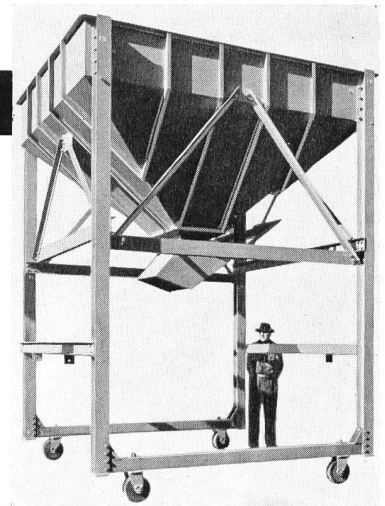
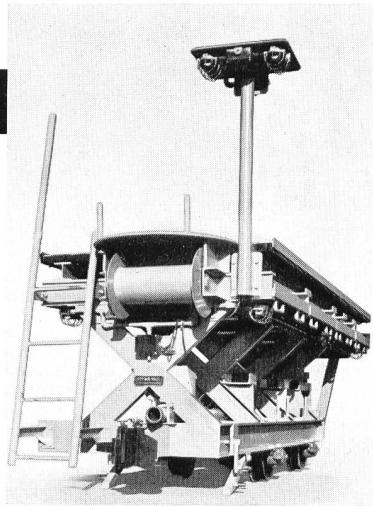
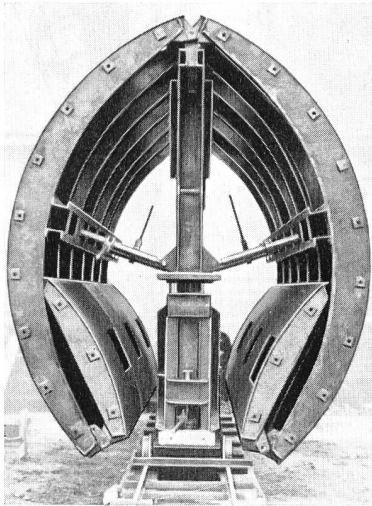
Komplette Wehranlagen; Schützen und Windwerke, Wehr- und Maschinenhauskrane, Kanalschieber, Rechenreinigungsmaschinen; Abschlußorgane für Hochdruckleitungen, automatisch arbeitende Rohrbruchsicherheitsorgane, Absperrorgane für Grundablässe, Drehschieber mit Drehkolbenantrieb, Ringschieber, Drosselklappen, Hochdruckarmaturen, Leitungsnetze für Öl- und Kühlwasseranlagen; Stand- und Luftseilbahnen für Personen- und Materialtransporte; Baumaschinen für den Stauwehrrbau.



Ausgleichsbecken Mottec der Kraftwerke Gouggra AG

Hoch- und Tiefbau
Straßenbau
Wasserbau
Stollenbau
Industrie-Bauten

REIFLER & GUGGISBERG Ing. AG
BIEL-BIENNE



Spezialkonstruktionen für Tunnel- und Stollenbau

Schrapperbühnen, Bohrwagen
Cherry-Pickers, Stollenverschiebebühnen, Teleskop-Stollenschalungen, Einbaubogen, Betonierbühnen, Transporteinrichtungen, Silos

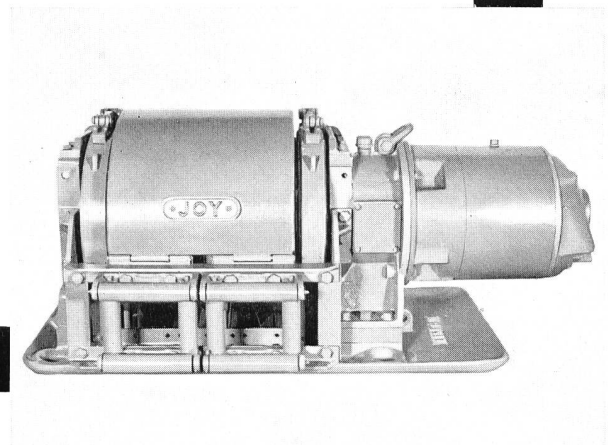
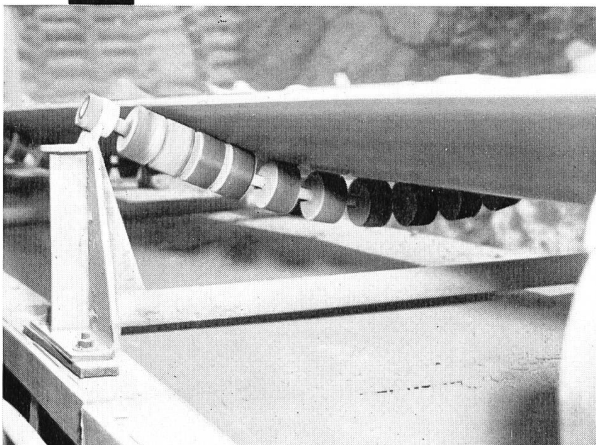
STAHLBAU
LAIS & BASEL
ABTEILUNG BAUMASCHINEN

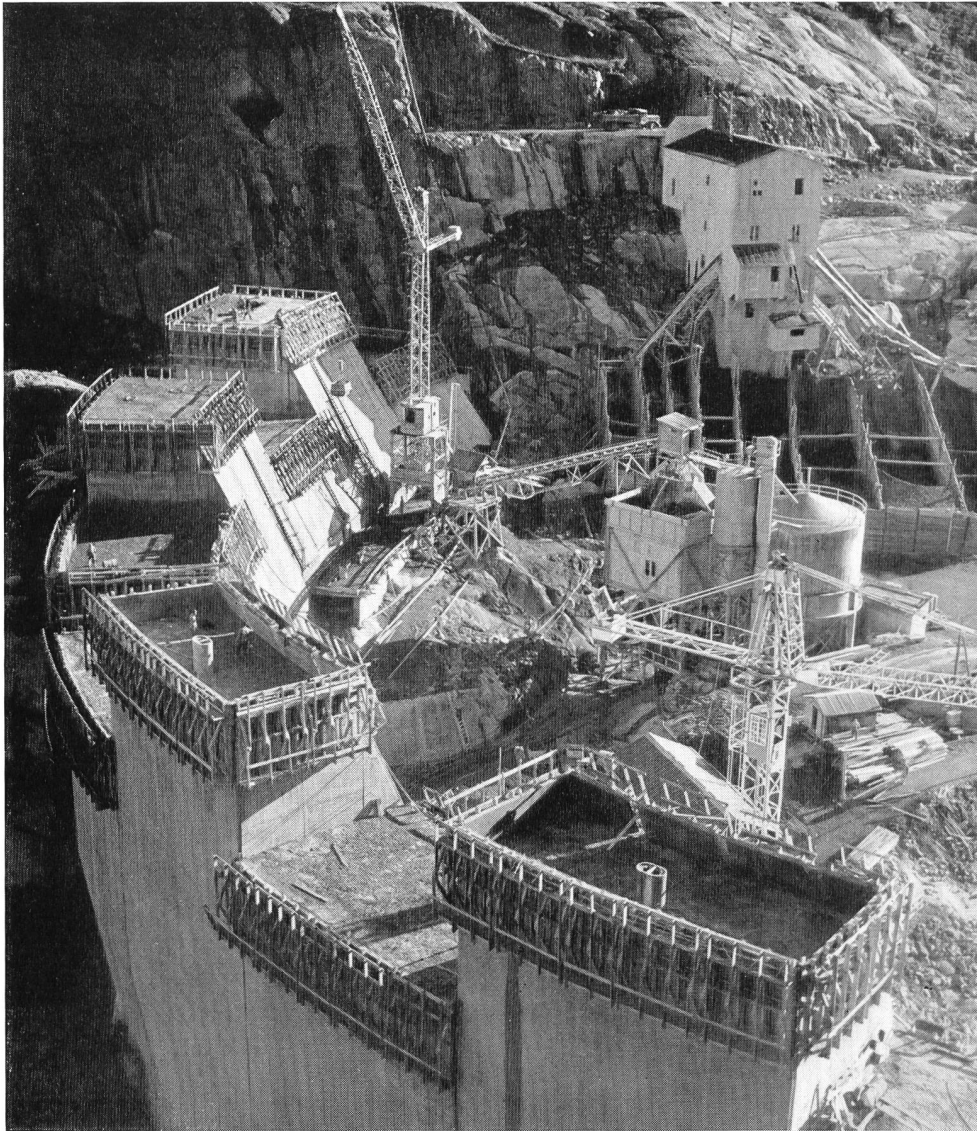
Gegründet 1890

Telephon (061) 24 39 53

JOY-Generalvertretung

- Schrapperanlagen
 - Bohrmaschinen und -Geräte
 - Transportbandanlagen
 - Lademaschinen
 - Stollenbagger
- Ventilatoren
 - Druckluftmotoren
 - Winden
 - Pendelwagen
 - Kompressoren





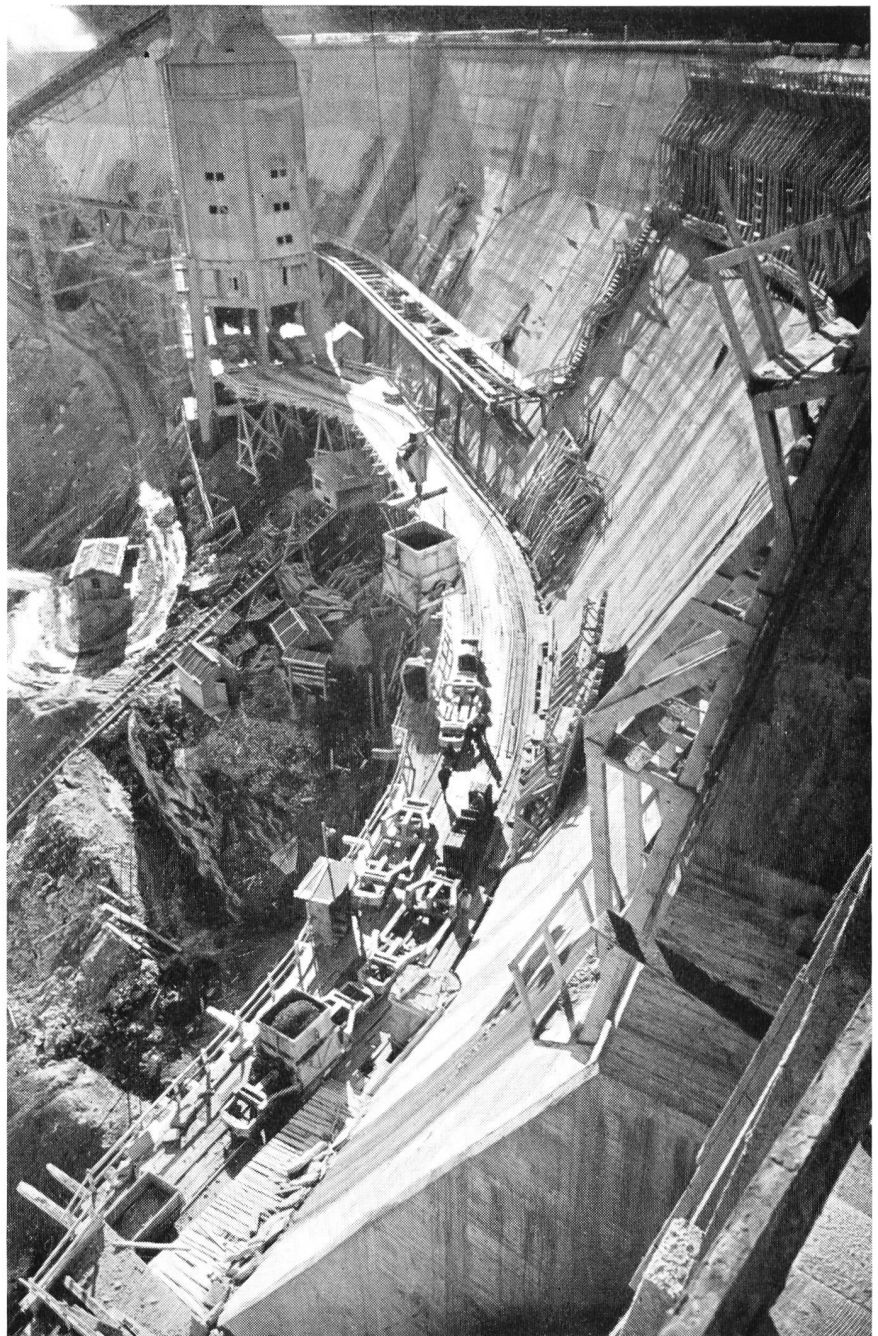
Staumauer Vieux Emosson

Bauherr SBB



WALTER J. HELLER AG.
Bauunternehmung

Sion - BERN - Ilanz



rasch sichere Verbindung

Kommandoanlagen für Krane und Talsperrenbau

Drahtlose Telephonanlagen für Kraftwerke und Zementseilbahnen

Gegensprechanlagen für Kommandoräume

Lautsprecher-Kommandoanlagen, direkt- und ferngesteuert

Tragbare Lautsprecheranlagen für Kabelzug

Drahtlose Kleingeräte für die Kontrolle der Überlandleitungen

Beratung, Projekte und Installation durch

AUTOPHON

Technische Büros in Zürich, Basel, Bern

Fabrik in Solothurn

- Stollen- und Tunnelbau
- Straßen- und Brückenbau
- Wasserbau
- Eisenbeton
- Hochbauten

EMIL BAUMANN AG

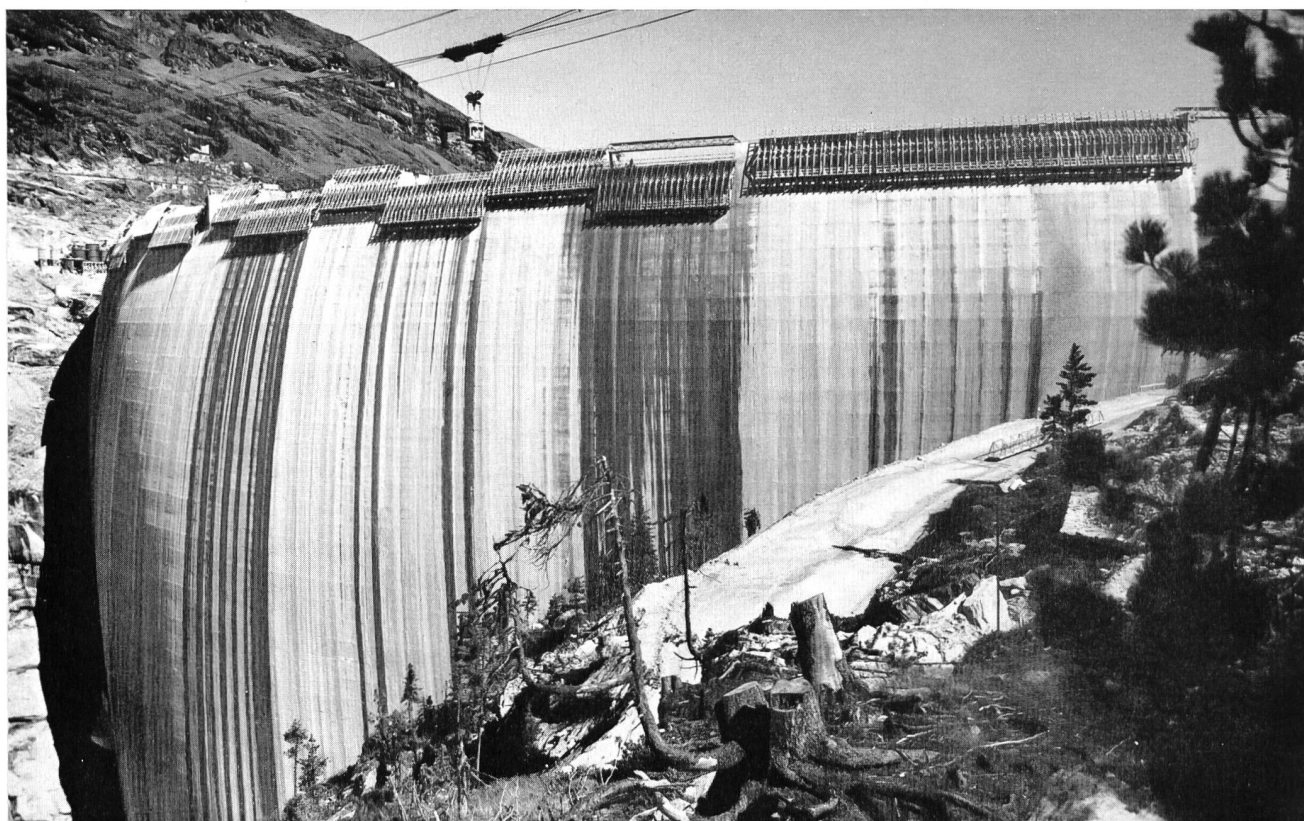
INGENIEURE UND BAUUNTERNEHMUNG

ALTDORF / URI

SPITALPLATZ / TELEPHON (044) 21052-54

Zweigniederlassungen:

- **SION VS**
Rue de la Dixence / Tel. (027) 2 36 31
- **ILANZ GR**
Bahnhofstraße 88 / Tel. (086) 7 17 24



Staumauer Zervreila
Gemeinschaftsausführung

HOCH- U. TIEFBAU-
UNTERNEHMUNG



Ag. Heiner Hatt-Haller ZÜRICH



Staumauer Albigna — Ausführung in Arbeitsgemeinschaft

LOCHER & CIE ZÜRICH

Bauingenieure und Bauunternehmer

SOCIÉTÉ GÉNÉRALE POUR L'INDUSTRIE (S.G.I.)

12, rue Diday — Genève — Téléphone (022) 25 62 96

EXPERTISES ÉTUDES TECHNIQUES DIRECTION DE TRAVAUX

Aménagements hydro-électriques — Lignes à haute tension — Etudes électro-mécaniques
Constructions de génie civil — Epuration des eaux et traitement des résidus urbains



Bohrungen Staumauer Moiry

SWISSBORING

Schweiz. Tiefbohr- und Bodenforschungs-A.G.

ZÜRICH

Theaterstraße 20

Telephon 32 8376

Filiale:

Martigny-Ville

Avenue du Simplon

Ausführung sämtlicher
Bohr- und Injektionsarbeiten
für die Talsperren

Mauvoisin und Moiry



**Ausgleichsbecken Wanna
der Kraftwerke Zervreila AG**

**Ausführung der Erd-, Beton-
und
Asphaltbetonbelagsarbeiten
(in Arbeitsgemeinschaft)**

SCHAFIR & MUGGLIN

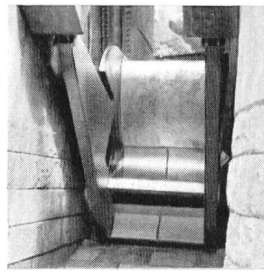
Bauunternehmung AG

Liestal - Zürich - Baden - Chur



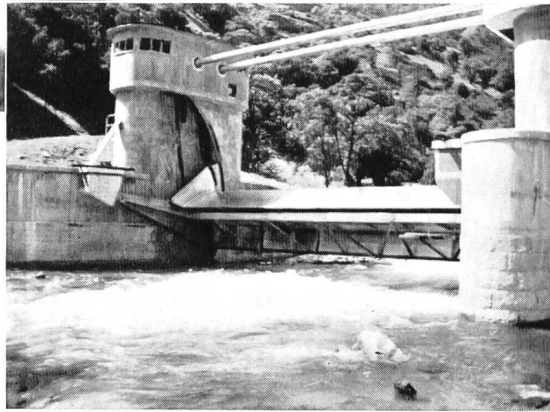
OBERWASSERSEITE
BEIDE SEGMENTE GEHOBEN

SPÜLSCHÜTZE



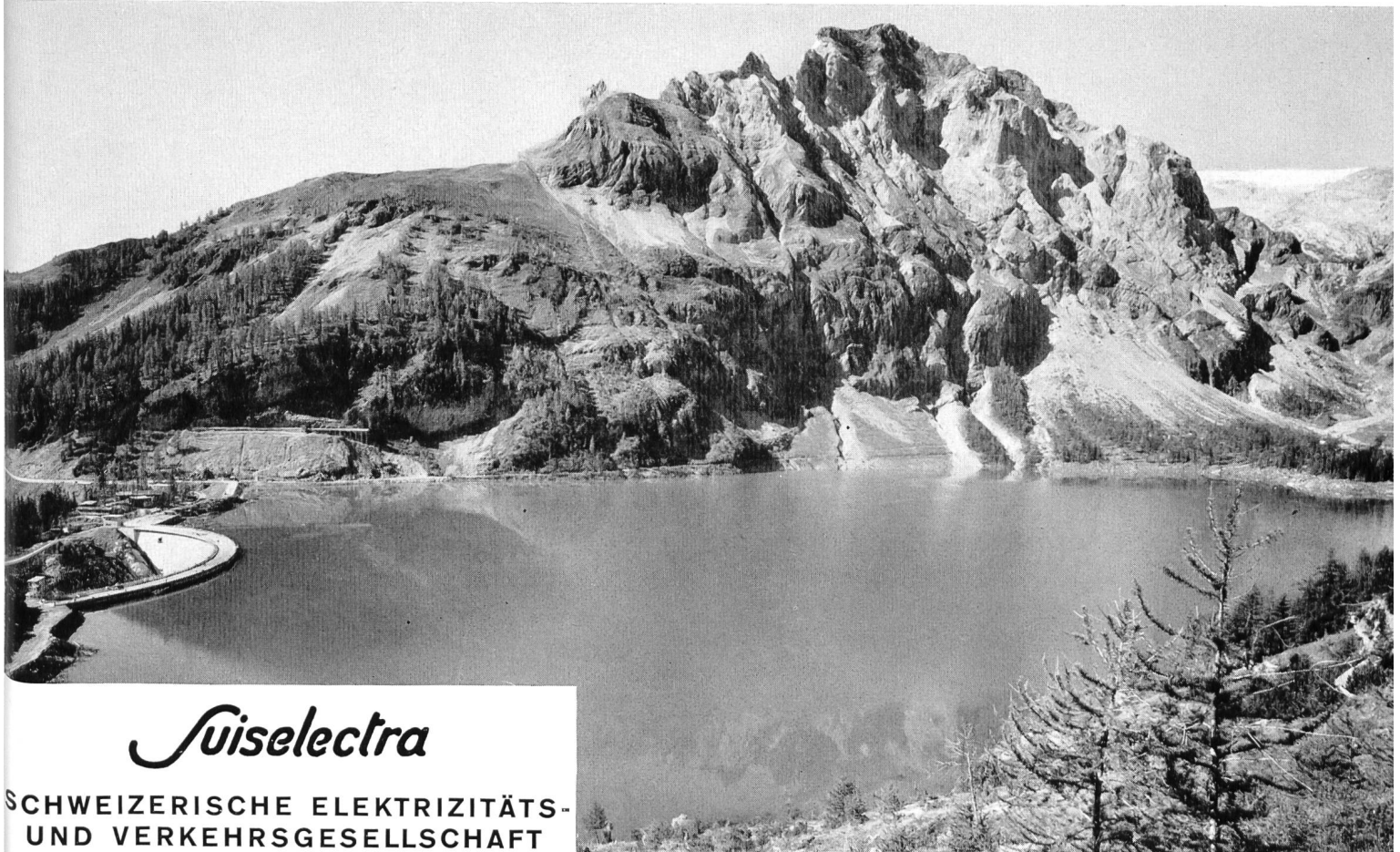
**STAHL-
WASSERBAU**

UNTERWASSERSEITE
UNTERES SEGMENT GEHOBEN



Wartmann & Cie. A. G.

Stahlbau und Kesselschmiede
Zürich BRUGG Oberbipp



Suiselectra

SCHWEIZERISCHE ELEKTRIZITÄTS-
UND VERKEHRSGESELLSCHAFT
BASEL

PROJEKTIERUNG UND BAULEITUNG VON
WASSERKRAFTWERKEN - GUTACHTEN

Der Stausee Zeuzier der Electricité de la Lienne SA



Transport eines 48-Tonnen-Rotors mit Welle für das Kraftwerk Fionnay auf steiler Gebirgsstraße mit engen Kurven und starker Querneigung.

Unsere Firma hat sich auch für die Durchführung von Schwertransporten bis 120 Tonnen Stückgewicht auf Gebirgsstraßen spezialisiert. Die dazu notwendigen Spezial-Fahrzeuge werden auf Grund unserer langjährigen Erfahrung im eigenen technischen Büro konstruiert.

Das von uns entwickelte Umsetz-Verfahren für Spezial- und Schwertransporte von der Schiene auf die Straße ist rationell und bietet maximale Sicherheit für das Transportgut.

Verlangen Sie für die Durchführung von Spezial- und Schwertransporten jeder Art unsere Beratung mit verbindlicher Transportofferte.

A. WELTI-FURRER A. G. ZÜRICH

Postfach 761 Telefon 4214 42

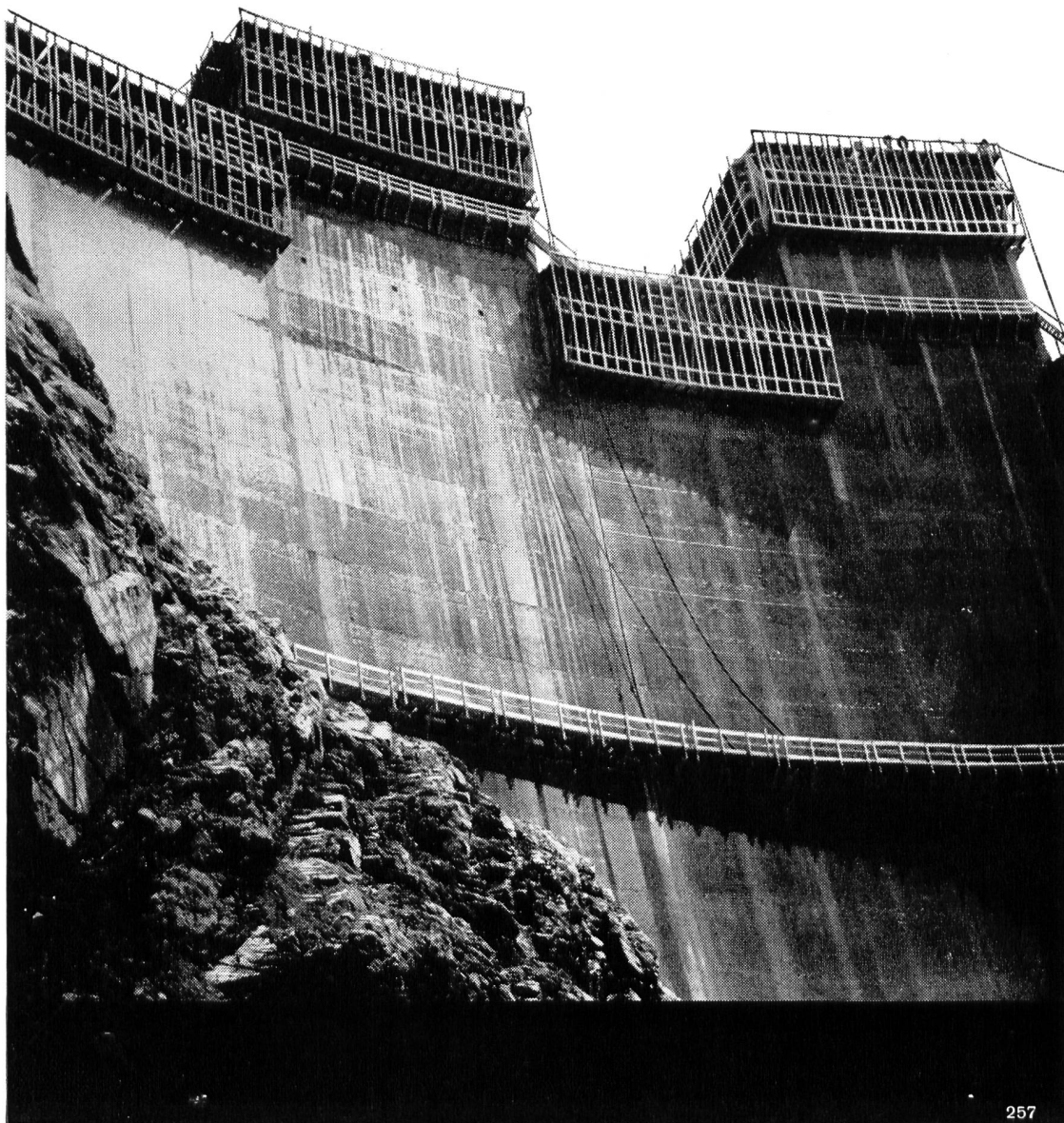
E.G.Portland Zürich

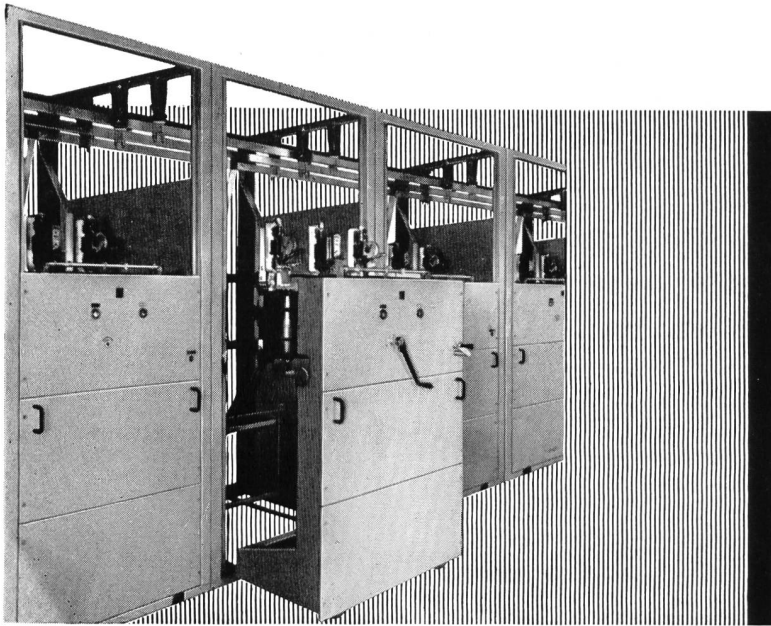
Das Baumaterial Beton und die aus ihm durch den schöpferischen Geist,

den Genius des Ingenieurs, geformten Bauwerke sind nicht tot;

sie leben, arbeiten und ermüden; sie erholen sich und vergehen.

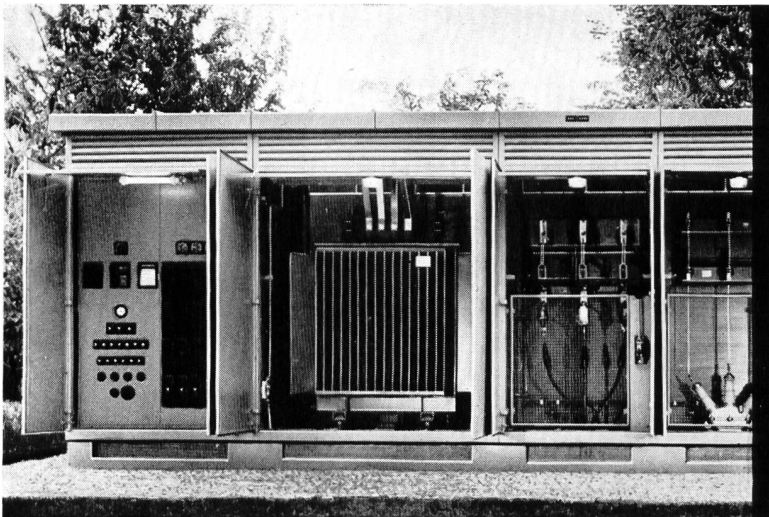
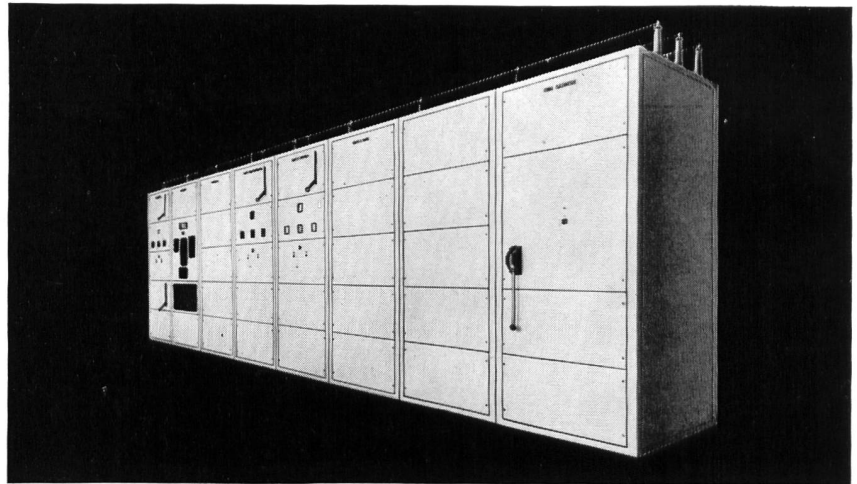
Prof. Roš in «Zement für grosse Talsperren»



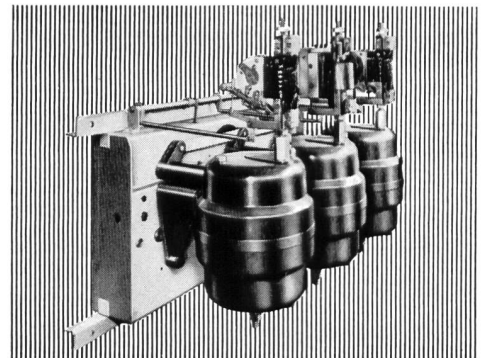


Gekapselte und offene
Transformatoren- und Schalt-
stationen, Niederspannungs-
verteilanlagen und
Kommandoräume

Elektrische Apparate
für Hausinstallationen
und Industrieanlagen



Elektrische Apparate für
Schaltanlagen und Kraftwerke

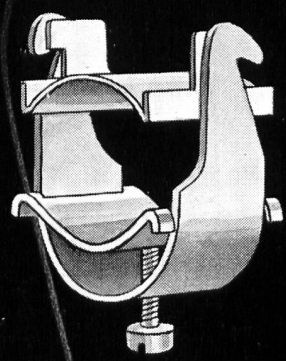
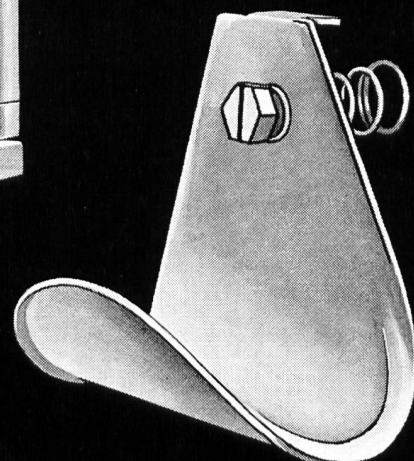
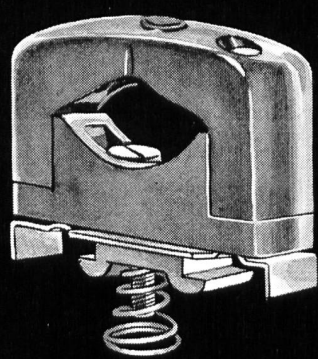
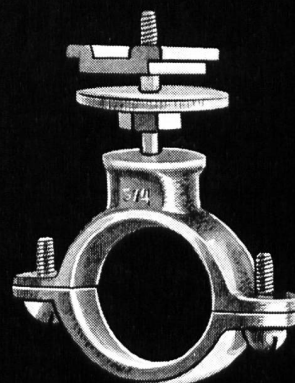
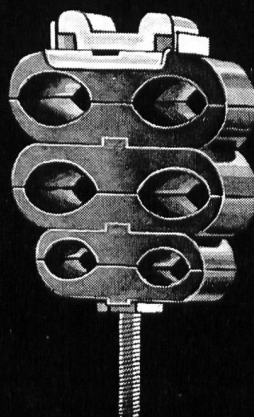
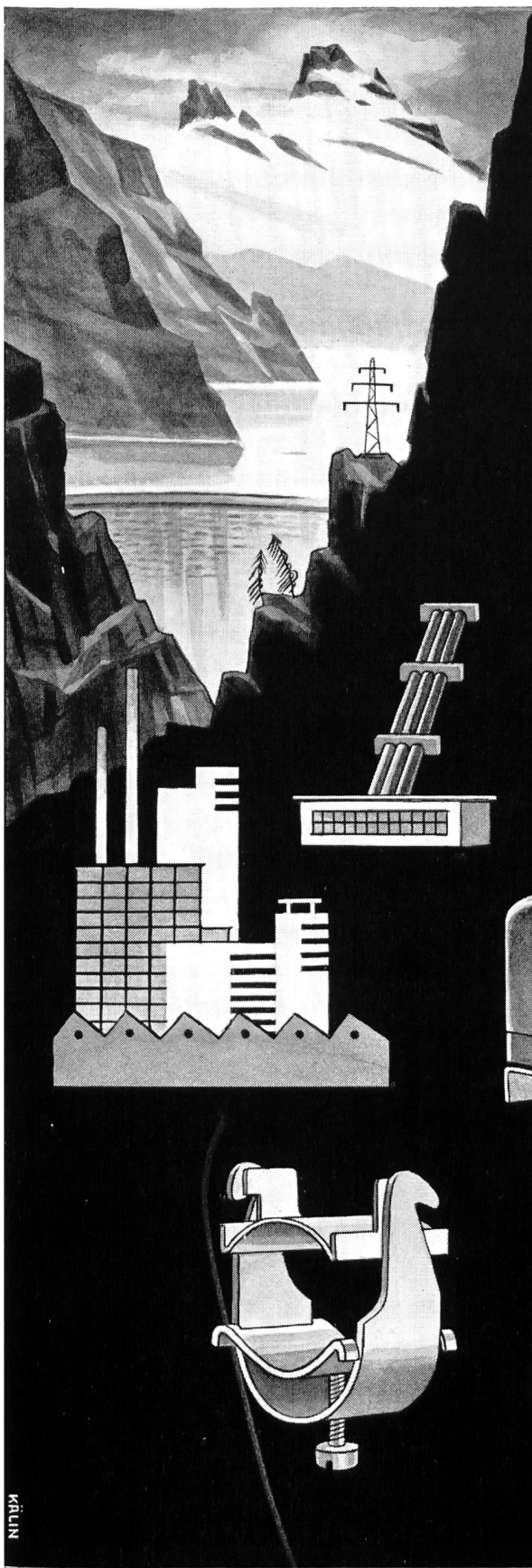


PANEL  **GARDY**

Panel S. A.
Préverenges / VD
Verkaufsdienst: Gardy S. A. Genf

Gardy S. A.
Genf

Rasche und übersichtliche
Verlegung von Kabel und Rohren
in Kraftwerken und Stollen
Industrie und Grossbauten
mit Woertz-Befestigungs-Material



KRUM



OSKAR WOERTZ *Basel*
TEL. (061) 34 55 50

Ein



Erzeugnis ...

Oelstrahlschalter 225 kV

Oelstrahlschalter für Freiluft von 45-400 kV

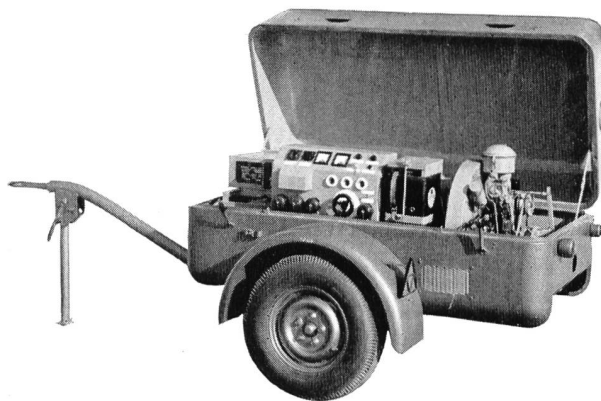
Die wenigen aktiven Schalterteile ermöglichen einen robusten Aufbau und garantieren bei geringster Wartung größte Betriebssicherheit



BAUSCHER

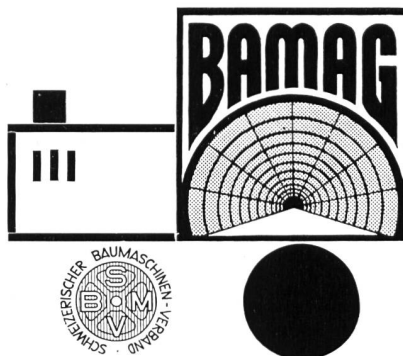
Das Schweißaggregat mit 220 Amp. Dauerbetriebsleistung ist mit einem Hilfsgenerator 3,5 kVA 220 / 380 V ausgerüstet. 3 Steckdosen dienen zum Anschließen von

Bohrmaschinen
Schleifmaschinen
Beleuchtungskörpern
Heizung
Vibratoren
usw.



Antrieb durch VW-Industriemotor luftgekühlt

Sorgfältiger Reparatur-
und Ersatzteil-Service
mit dem BAMAG-Auto



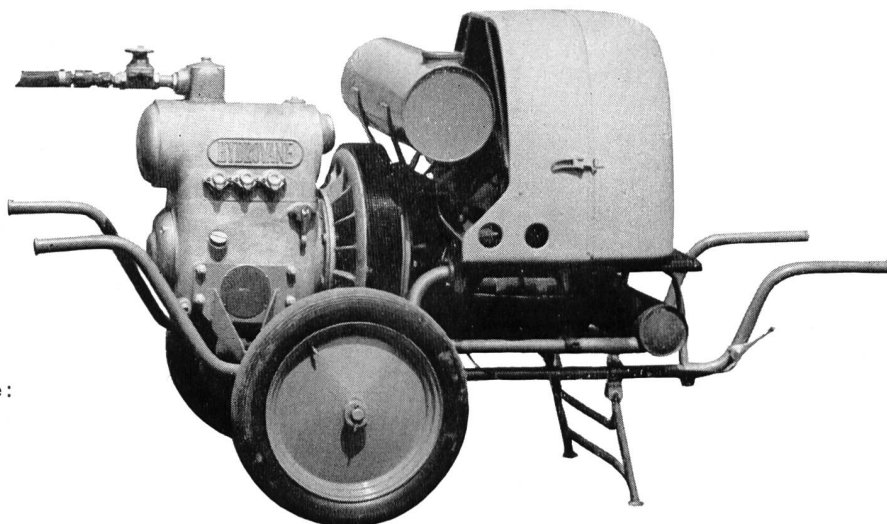
Beide Maschinen
sind sofort
ab unserem Lager
lieferbar

Nur 261 kg

wiegt der neue
«HYDROVANE»
-Kompressor
Effektive Luftabgabe:

2 m³ / min

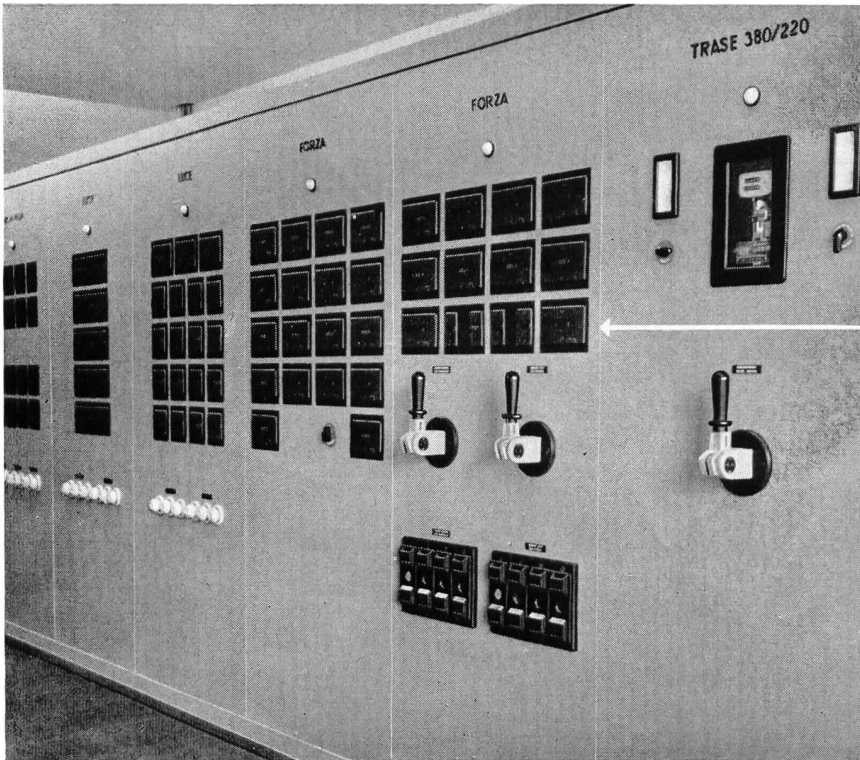
Antrieb durch
VW-Industriemotor
luftgekühlt



S. A. POUR LA VENTE DE MACHINES D'ENTREPRISES MONTREUX

Tel. (021) 6 50 61

Schutz - Überwachung - Signalisierung ...



Eigenbedarfstafel einer Zentrale

GMC - Kleinautomaten als Schutz-, Überwachungs- und Signalisierungsorgan in bedienten oder unbedienten Anlagen. Ein-, zwei- oder dreipolig für Nennströme bis 25 A / 500 V.

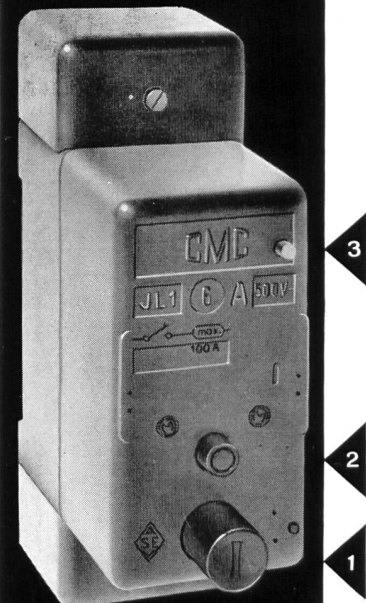
Der rückstellbare Signalkontakt, welcher nur bei einer automatischen Auslösung anspricht, meldet Störungen in Kraft-, Licht- und Steuerstromkreisen.

Am Kleinautomat selbst erfolgt die Anzeige durch Herauspringen des roten Signalknopfes.

1 Ein-Druckknopf 2 Aus-Druckknopf 3 Roter Signalknopf



Carl Maier & Cie. Schaffhausen / Schweiz
Fabrik elektrischer Apparate und Schaltanlagen



Gewichtsmäßiges Dosieren auf jeder Baustelle

Mit WHB-Betonieranlagen,
mechanische und vollautomatische, für
Leistungen von 10–150 m³/h

Zement-Silos
Kies-Silos
Beton-Silos

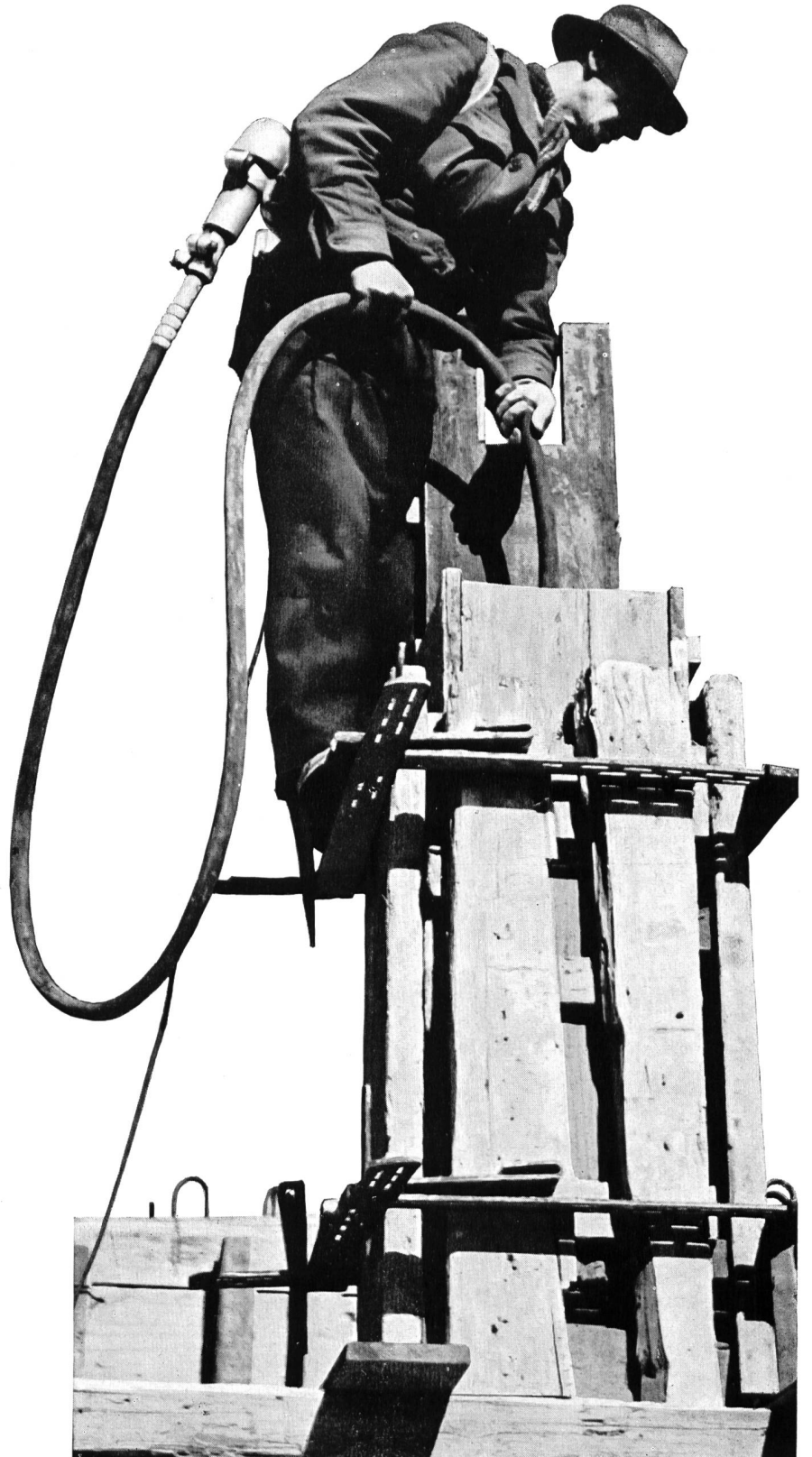
Betonmischer

Transportanlagen

Elevatoren
Förderbänder

Beton-Verarbeitung

Hochfrequenz-Beton-Vibriieranlagen
Vibriernadeln von 20–120 mm Ø
Flächen-Vibratoren
Balken-Vibratoren

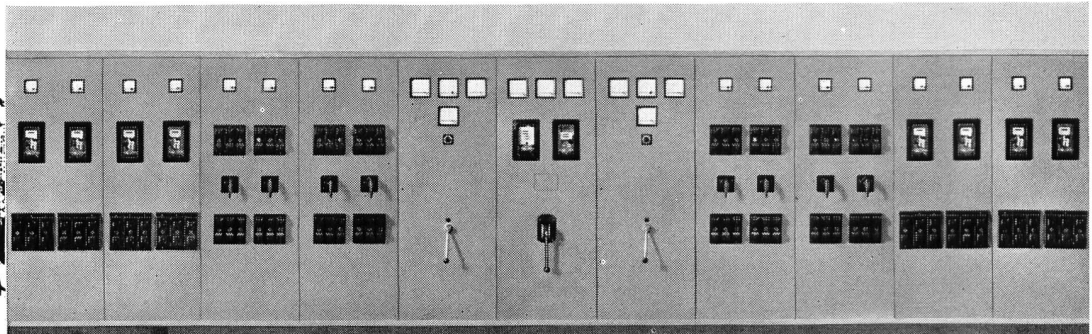
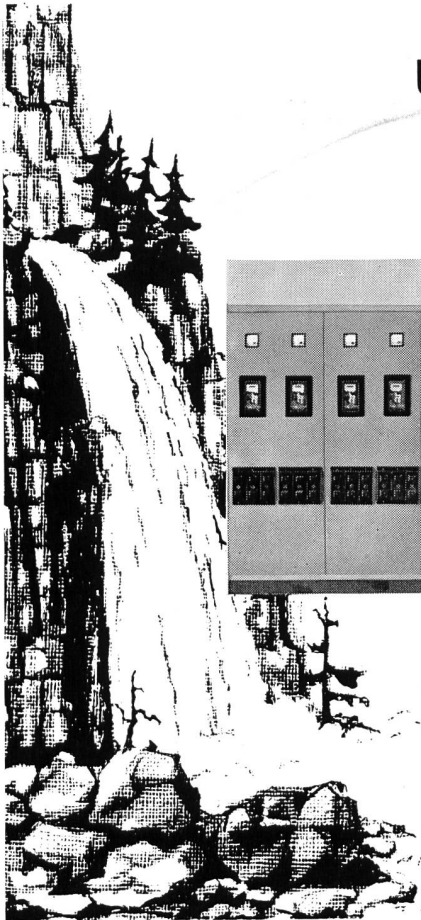


WALTER HÄCHLER BADEN

Baumaschinen und Baugeräte Büro und Fabrikation:
a. Otelfingerstraße 42, Wettingen ☎ 056/67738

Ungebändigte Kräfte -

umgewandelt in sinnvoll geleitete Energien!



Wir fabrizieren und liefern Schaltanlagen, Sicherungskasten, Hauptverteilungen, Kommandopulte, Maschinensteuerungen, Transformerstationen und komplette Eigenstromversorgungsanlagen.

STÖRI & CO. WÄDENSWIL

Telefon (051) 95 74 33

Für Turbinenrevisionen, allgemeine Werkstatt- und andere Arbeiten die vielfach bewährten



Elektro-Handwerkzeuge

Schnellfrequenz-Elektrowerkzeuge

400 Hertz, 42 Volt

Universalmaschinen mit biegsamer Welle und Getriebe für verschiedene Drehzahlen
Rotofix, Rotofera, Rotar

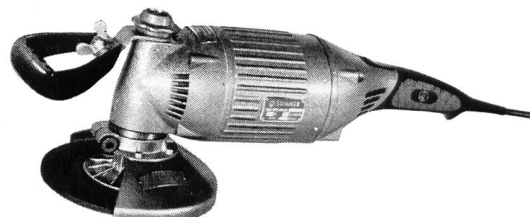
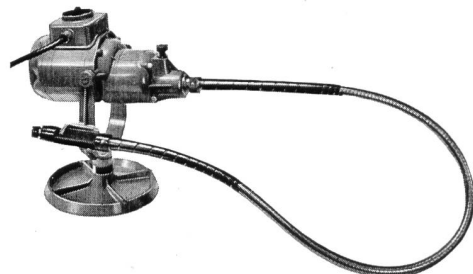
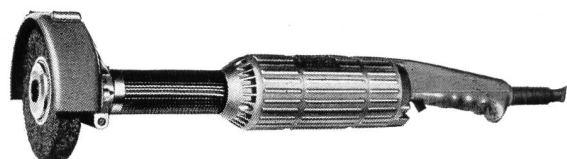
Drehstrom-Winkel- und Geradeschleifer
Normalfrequenz 50 Hertz

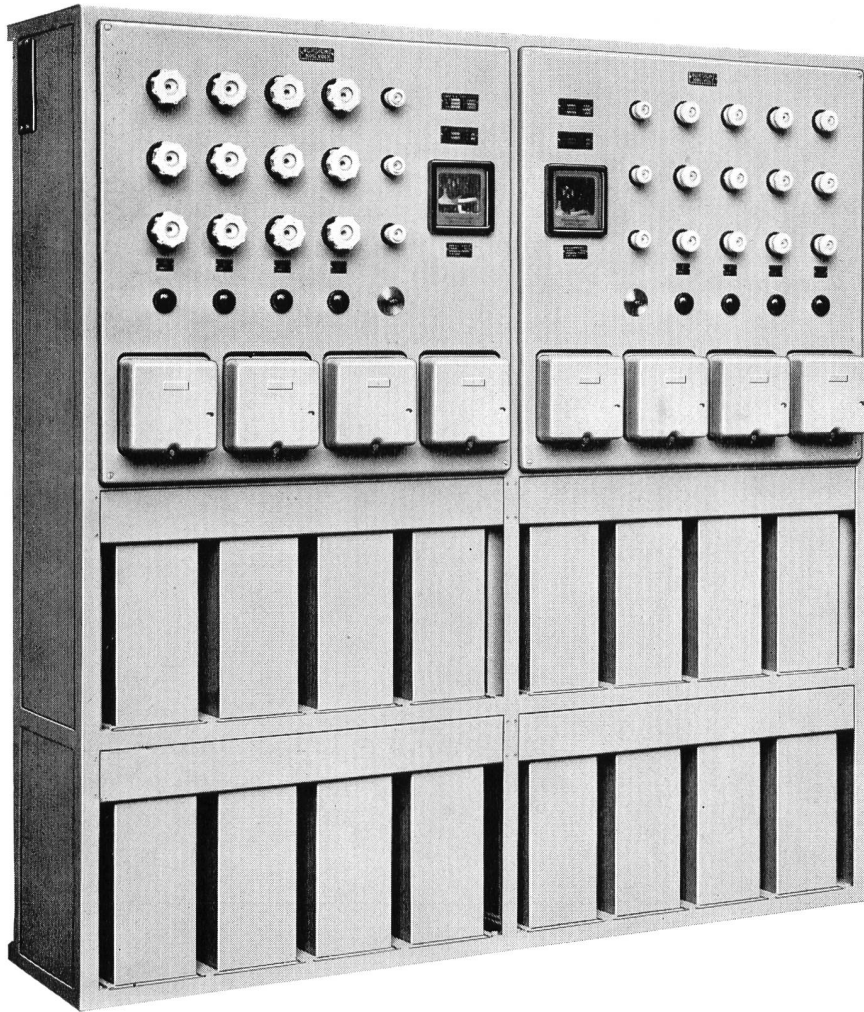
Verlangen Sie Prospekte und Preislisten

OTTO SUHNER AG. BRUGG

Fabrik für Elektrowerkzeuge und biegsame Wellen

TELEPHON (056) 4 14 22





Kondensatorenatterie, zwei Gruppen zu je 120 kVar, 500 und 380 V, vollautomatisch gesteuert mit Xamax-Blindleistungsreglern

Senken Sie Ihre Stromkosten durch Verbesserung des Leistungsfaktors mit Xamax- Kondensatoren

Sorgfältige Rohmaterialauswahl, verbunden mit der unerlässlich peinlichen Fabrikation in allen Teilen, haben den Xamax-Kondensator zum vollendeten Produkt gemacht. Diese technologischen Entwicklungen samt den nötigen elektrischen Untersuchungen gingen immer Hand in Hand mit der konstruktiven Gestaltung, wobei die Betriebssicherheit stets Leitgedanke war und blieb.

Xamax-Kondensatoren sind seit mehr als 30 Jahren in Betrieb und haben ihre hohe Qualität in den verschiedensten Anwendungskreisen unter Beweis gestellt.

Sicherheit, zweckdienliche Einbauverhältnisse und gefälliges Aussehen sind hervorstechende Merkmale einer Xamax-Kondensatorenatterie.



Xamax AG Zürich 50-Oerlikon
Telefon 051/46 64 84

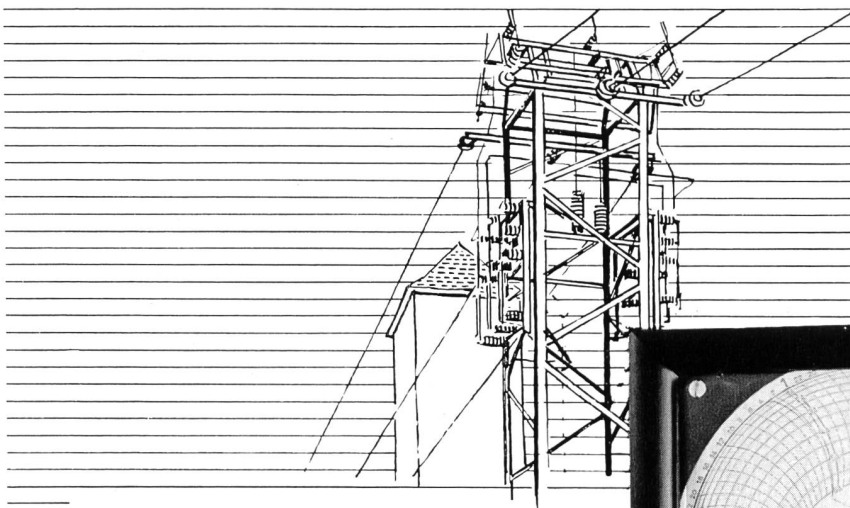


Personen- und Material-
transporte im Gebirge rasch
und wirtschaftlich mit
modernen Helicoptern.

Kleiner Raumbedarf für
Start und Landung —
Große Transportleistung
in kurzem Zeitraum.

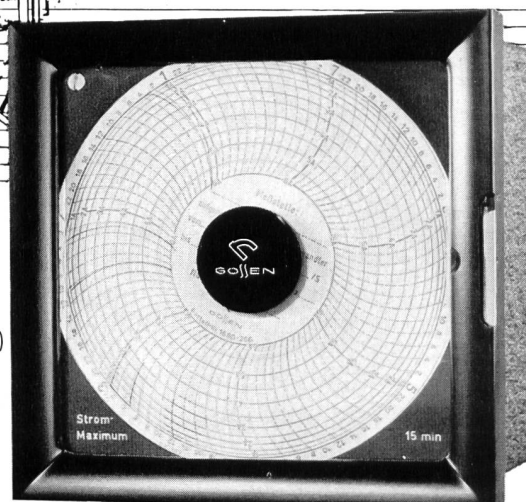
HELISWISS

Schweiz. Helicopter AG · Bern
Tel. 031 . 9 49 68



P. GOSSEN & CO. G.M.B.H. ERLANGEN

Registrierung des Strom-Maximums mit
GOSSEN-Bimetall-Kreisblattschreiber
bequem umschaltbar auf 7 und 30 Tage ohne
Auswechslung des Getriebes
Meßbereich 0-6 Amp. (zum Anschluß an Stromwandler)
Ausführung je nach Wunsch
für Einbau
mit Zähler-Aufhängevorrichtung
in Holzkasten - transportabel.



ULRICH MATTER AG WOHLLEN AG

Elektrische Meßinstrumente
Telephon (057) 614 54

Entreprises Electriques Fribourgeoises

(EEF)

Production et distribution d'énergie électrique
pour tous usages.

5 usines hydroélectriques avec une puissance totale de	140 000 kVA
1 usine thermique	10 800 kVA
en construction	14 000 kVA

Energie distribuée en 1957: 504 348 050 kWh

1903—1958
55 JAHRE WILD - MURI

Druckleitungen Druckschacht-Panzerungen

für Wasserkraftwerke

Ventilations- und Druckluftrohre
in laufender Fabrikation für Stollen-
und Tunnelbauten

OTTO WILD AG MURI

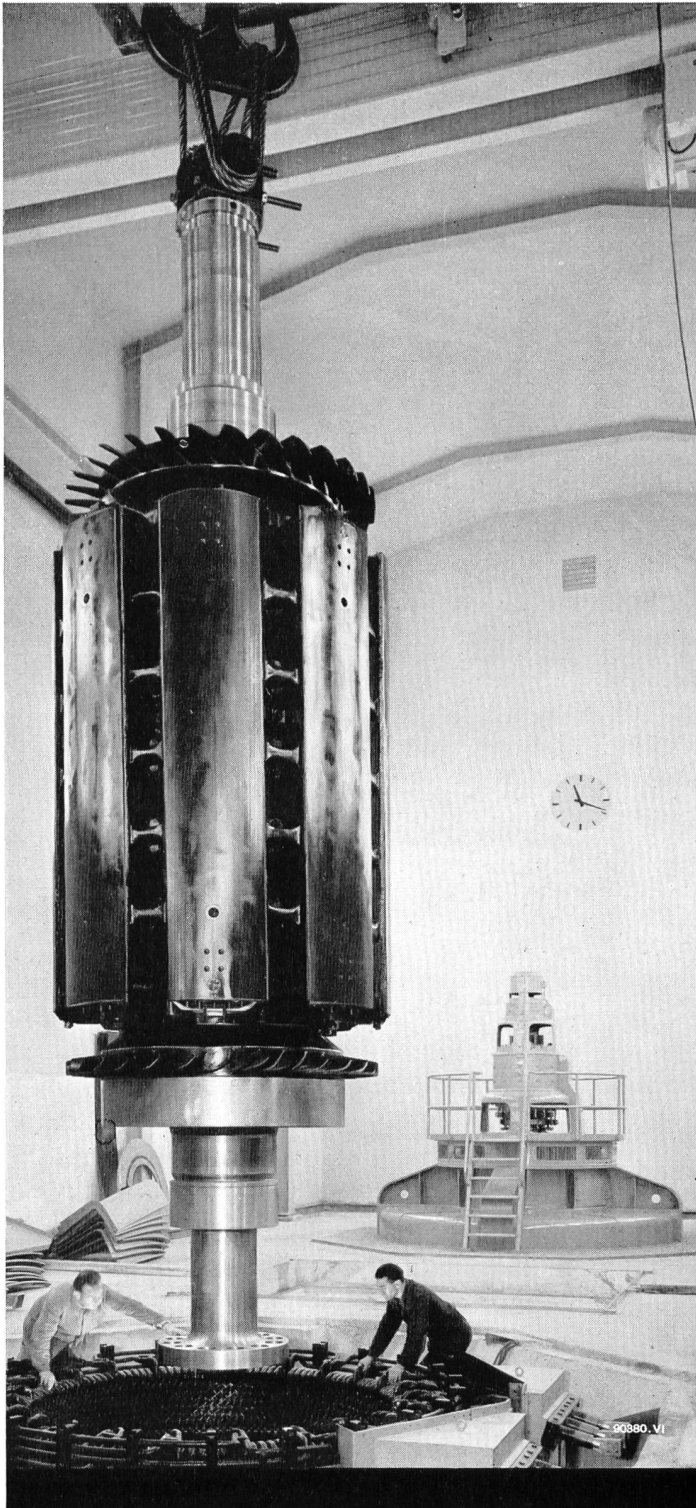
Aarg.

Röhrenfabrik und Kesselschmiede

ELEKTRIZITÄTSWERKE DES KANTONS ZÜRICH

EKZ

1908—1958



**Brown Boveri
führend
im Bau von
Großgeneratoren
für
Hoch- und Niederdruck-
Wasserkraftwerke**

▲
Rotoreinbau des zweiten von drei
60-MVA-Generatoren in der Zentrale
Fionnay der Kraftwerke Mauvoisin AG
Sitten, Wallis

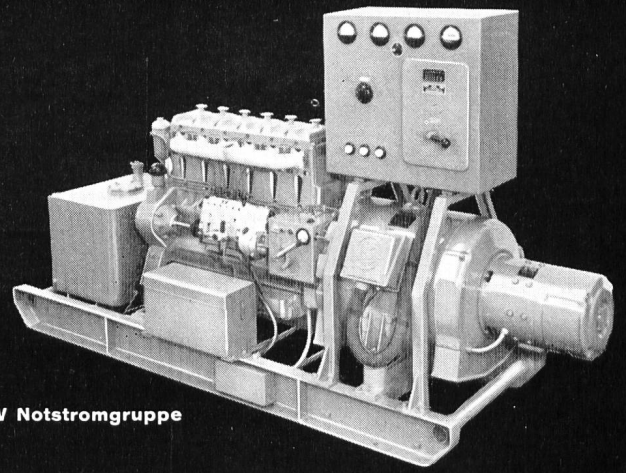


**AKTIENGESELLSCHAFT
BROWN, BOVERI & CIE.
BADEN**

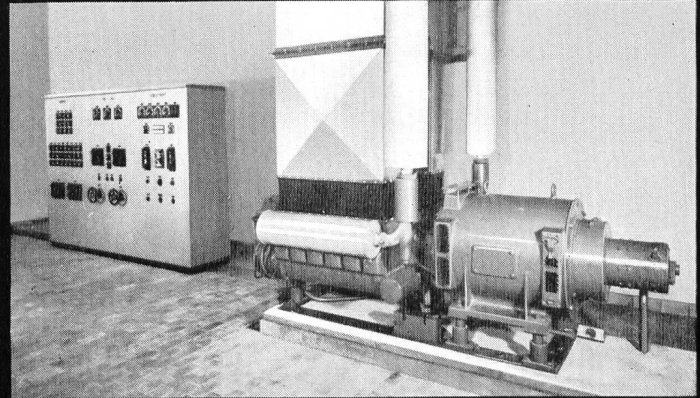
SLM

Notstromgruppen

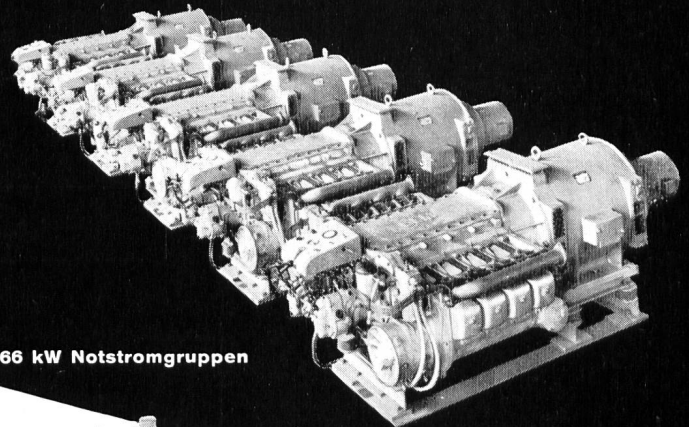
Wir bauen halb- und vollautomatisch arbeitende Notstromgruppen modernster Konzeption in allen Leistungen von 20 bis 800 kW. Die Anlagen bis 120 kW sind mit unseren bewährten, luftgekühlten Dieselmotoren ausgerüstet. Auf Profileisenrahmen montiert, sind sie leicht transportabel und können, da von Kühlwasserzufuhr unabhängig, überall eingesetzt werden.



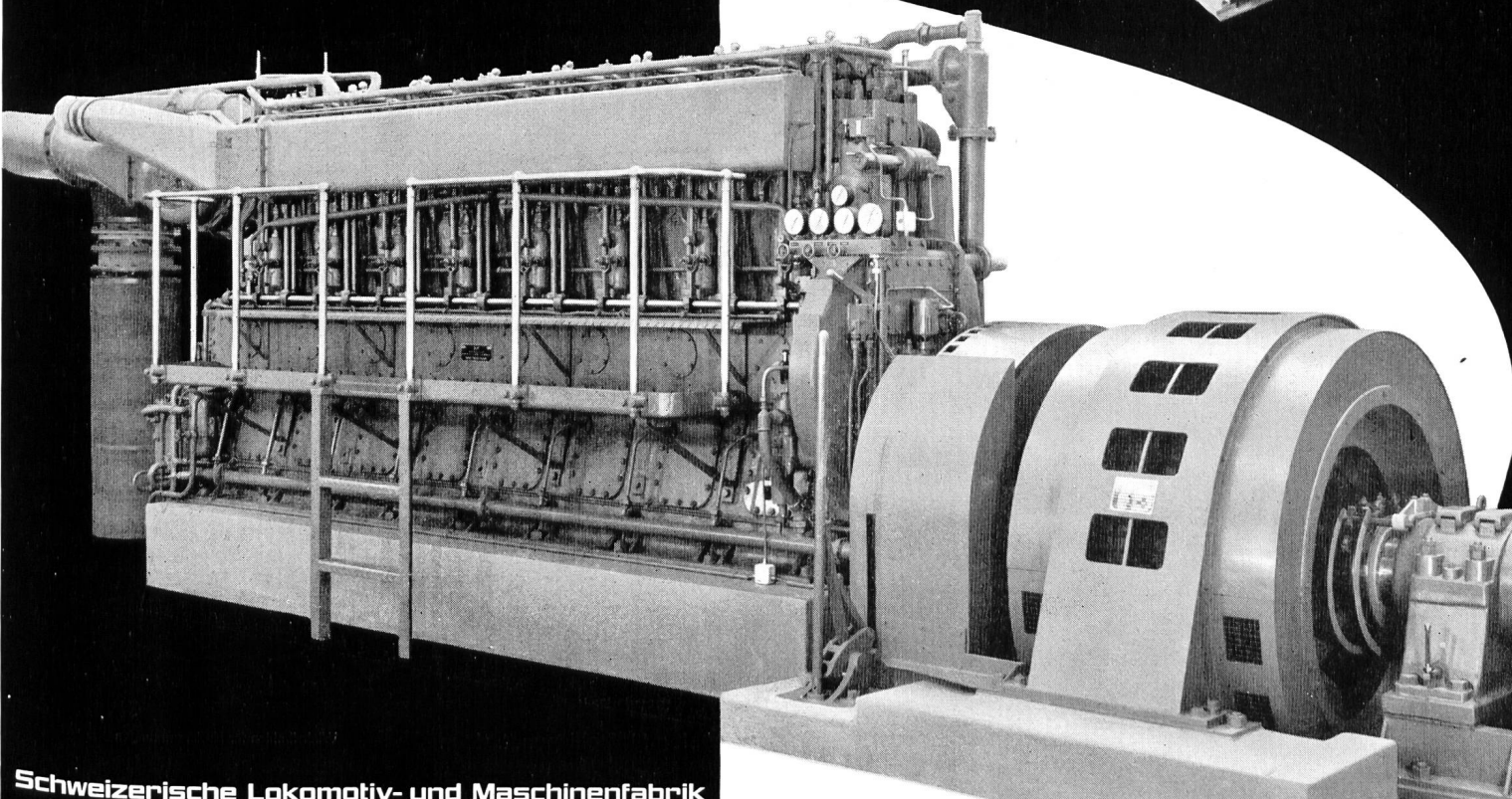
50 kW Notstromgruppe



100 kW Notstromanlage



66 kW Notstromgruppen



750 kW Notstromgruppe



Stahlpundbohlen
Palanches métalliques

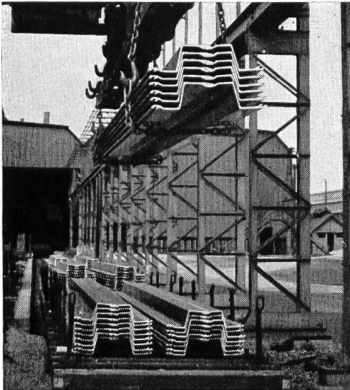
Columeta AG

Basel

Steinering 51
Telephon (061) 22 38 58
Telex 62 314

Verkaufsstelle der ARBED Luxemburg für die Schweiz

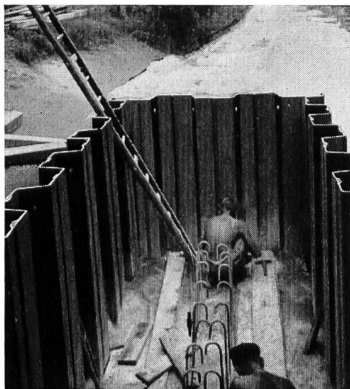
Drei Typen Stahlpundbohlen des Werkes ARBED-BELVAL (Luxemburg)



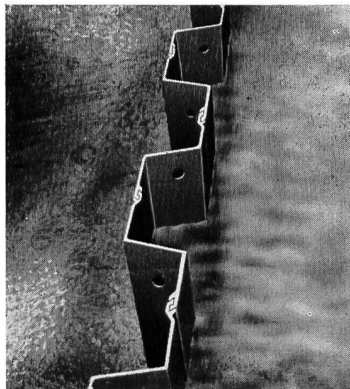
Verlad im Werk



Kreisrammung



Baugrube



Profil BELVAL-Z

BELVAL- P 9

BELVAL-P9. Dieses Profil wird normalerweise in einer Stahlgüte von 50—60 kg/mm² Festigkeit geliefert, bei der erfahrungsgemäß bei einem Druck von 150 Tonnen je Meter Wandhöhe noch keine Formveränderung des Verschlusses eintritt. Die Bruchsicherheit bleibt für diese Festigkeit über 2,0.

Gewicht pro lfdm Bohle 55,2 kg
Gewicht pro m² Wand 138,0 kg
Widerstandsmoment pro lfdm Wand 100 cm³

TERRES ROUGES

ROTHER ERDE (TERRES ROUGES) hat Doppelwellenform mit durchgehendem Steg. Die Einzelbohle ist dank der gedungenen Wellenform ein handliches und robustes Rammelement. Leichte Kreisrammung, Winkelbildung durch Umstellen von Normalbohlen.

Profil	Gewicht		Widerstandsmoment pro lfdm Wand cm ³
	lfdm Bohle kg	m ² Wand kg	
TR I	31,9	84	230
TR II B	35,4	93	400

BELVAL- Z

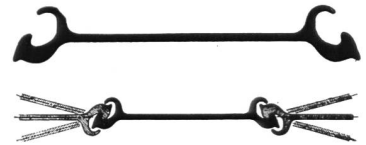
BELVAL-Z hat ein kräftiges Doppelhakenschloß mit symmetrischer Klauenausbildung. Tadellose Profildimensionierung, ideale Materialausnutzung. Die Symmetrie der Schloßverbindung ermöglicht ein Umstellen der Bohlen.

Profil	Gewicht		Widerstandsmoment pro lfdm Wand cm ³
	lfdm Bohle kg	m ² Wand kg	
Normalprofile			
BZ I N	42,0	100	700
BZ II N	54,9	122	1200
BZ III N	69,8	155	1750
BZ IV N	79,2	176	2350
BZ V N	118,5	237	3700
Verstärkte Profile			
BZ I R	51,2	122	850
BZ II R	63,0	140	1350
BZ III R	83,3	185	2100
BZ IV R	96,8	215	2850
Sonderprofile			
BZ III A	63,9	142	1650
BZ IV N-50	79,5	159	2050

Die Stahlpundbohlen werden in verschiedenen Stahlgüten geliefert.

Verlangen Sie den Spezialkatalog für Stahlpundbohlen

BP 9



Winkelbildung ohne Spezialstück



Eckbildung mit Spezialstücken

TR



Leichte Kreisrammung Winkelbildung durch Umstellung von Normalbohlen



Bogenbildung ohne Spezialstücke bis zu 37° Neigung von Bohle zu Bohle

BZ



Die Symmetrie der Schloßverbindung ermöglicht ein Umstellen der Bohlen zu beliebigen Eckbildungen



Winkeleckstück BELVAL Gewaltes Spezialprofil für rechtwinklige Ecken Gewicht pro m = 12 bzw. 14 kg

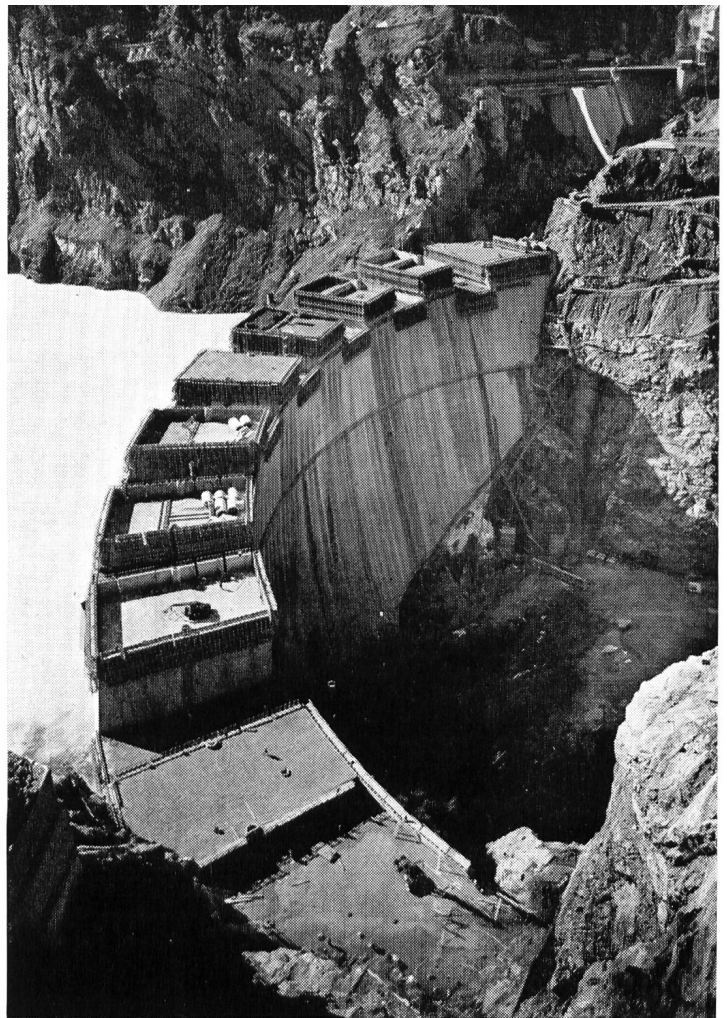


Winkelbohlen für Kreisrammungen

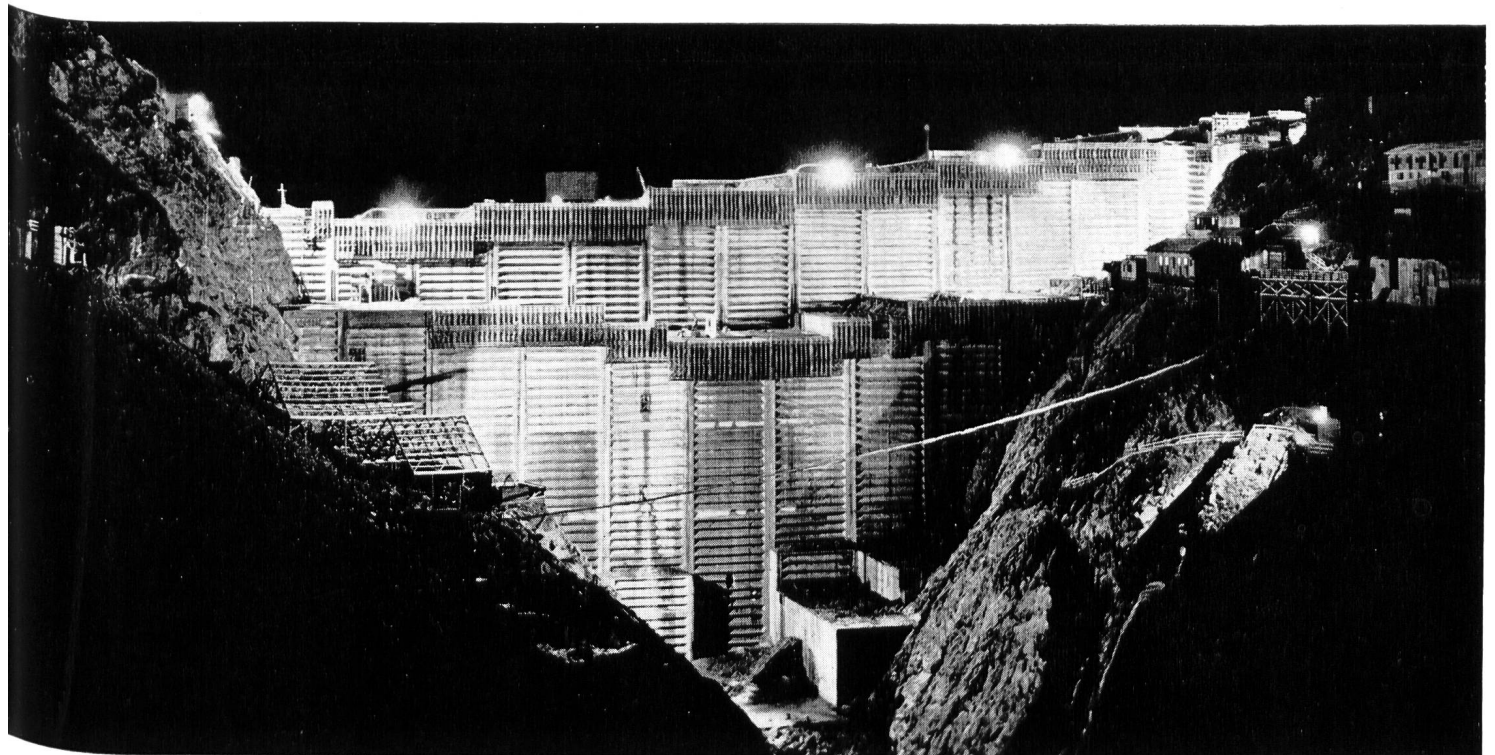


Mit Barra 55 frostsicherer und wasser- dichter Beton

Barra 55 erhöht die Plastizität und Verarbeitbarkeit des Frischbetons sowie die Wasserdichtigkeit und Frostbeständigkeit des fertigen Bauwerkes ohne die Druckfestigkeit zu beeinflussen. Beim Pumpbeton ergeben sich keine Verstopfer und kein Entmischen. Barra 55 wird heute hauptsächlich für Staumauern verwendet, dann aber auch für Stollen- und Kanalverkleidungen, Böschungsplatten sowie Brücken- und Hochbau.



Staumauer Mauvoisin, Betonierung mit Barra 55
(ca. 2 000 000 m³ Beton)



Staumauer Grande Dixence, Betonierung mit Barra 55
(3 700 000 m³ Beton)

MEYNADIER

+CIE AG

ZÜRICH BERN LUZERN LAUSANNE

Kein Unterbruch im Betonieren mit dem chlorfreien Frostschutzmittel

Friolite OC

für armierten Beton

Chlorfrei

Keine Gefährdung der Armierungseisen oder einbetonierter Schlaudern:
FRIOLITE-OC ist rostverhindernd

Frostschutz

Erniedrigung des Gefrierpunktes des Anmachwassers. Beschleunigung der Beton-Erhärtung. Durchgefrorener Beton mit FRIOLITE-OC-Zusatz kann noch abbinden, wenn auch bedeutend verlangsamt

Plastifikator

Herabsetzung des Anmachwasser-Bedarfes bei gleichbleibender Verarbeitbarkeit. Verminderung der gefrierbaren Flüssigkeit. Erhöhung der Festigkeiten und insbesondere der Wasserdichtigkeit

Luftporen- mittel

Begrenzte Lufteinführung in kugelige Porenform. Verhinderung von Eislinsenbildung und Frosttreiben im Frischbeton. Erhöhung der Frost- und Wetterbeständigkeit beim erhärteten Beton

Verlangen Sie den ausführlichen Untersuchungsbericht der EMPA.



Kaspar Winkler+Co.

FABRIK FÜR CHEMISCHE BAUSTOFFE - ZÜRICH 48 - (051) 54 77 33
ST. GALLEN (071) 22 77 41 - BERN (031) 8 57 57 - LAUSANNE (021) 23 28 13