

Zeitschrift: Wasser- und Energiewirtschaft = Cours d'eau et énergie
Herausgeber: Schweizerischer Wasserwirtschaftsverband
Band: 49 (1957)
Heft: 11

Werbung

Nutzungsbedingungen

Die ETH-Bibliothek ist die Anbieterin der digitalisierten Zeitschriften auf E-Periodica. Sie besitzt keine Urheberrechte an den Zeitschriften und ist nicht verantwortlich für deren Inhalte. Die Rechte liegen in der Regel bei den Herausgebern beziehungsweise den externen Rechteinhabern. Das Veröffentlichen von Bildern in Print- und Online-Publikationen sowie auf Social Media-Kanälen oder Webseiten ist nur mit vorheriger Genehmigung der Rechteinhaber erlaubt. [Mehr erfahren](#)

Conditions d'utilisation

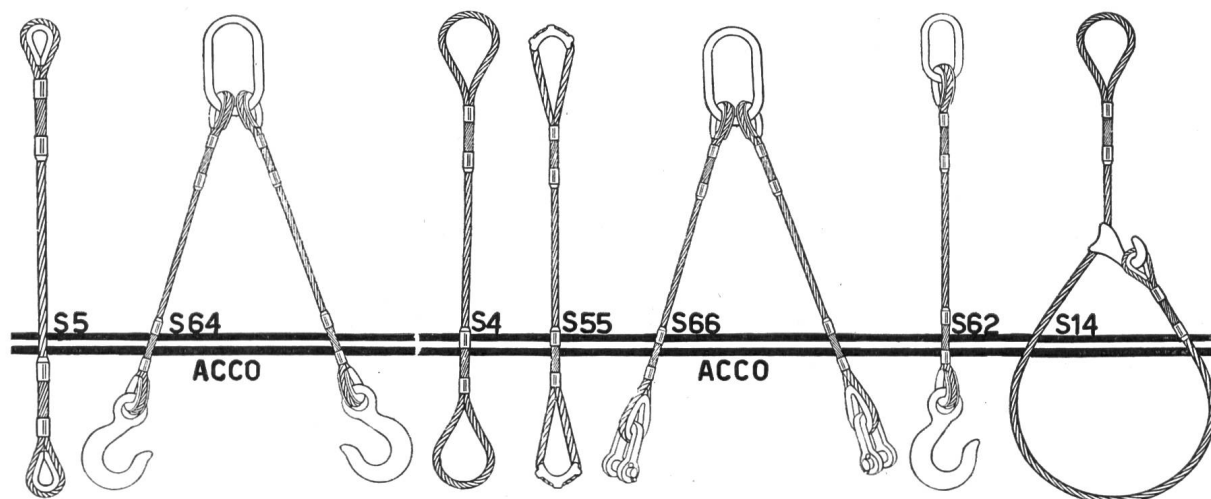
L'ETH Library est le fournisseur des revues numérisées. Elle ne détient aucun droit d'auteur sur les revues et n'est pas responsable de leur contenu. En règle générale, les droits sont détenus par les éditeurs ou les détenteurs de droits externes. La reproduction d'images dans des publications imprimées ou en ligne ainsi que sur des canaux de médias sociaux ou des sites web n'est autorisée qu'avec l'accord préalable des détenteurs des droits. [En savoir plus](#)

Terms of use

The ETH Library is the provider of the digitised journals. It does not own any copyrights to the journals and is not responsible for their content. The rights usually lie with the publishers or the external rights holders. Publishing images in print and online publications, as well as on social media channels or websites, is only permitted with the prior consent of the rights holders. [Find out more](#)

Download PDF: 19.02.2026

ETH-Bibliothek Zürich, E-Periodica, <https://www.e-periodica.ch>



Gebrauchsfertige Drahtseilschlingen der American Chain & Cable Company

Wir liefern Drahtseilschlingen in genormten Ausführungen für jeden Anwendungszweck, in Traglasten bis 70 000 kg pro Seilquerschnitt. Seil- ϕ 3 bis 140 mm.

Wir beraten Sie unverbindlich und stellen Ihnen Kataloge zur Verfügung.

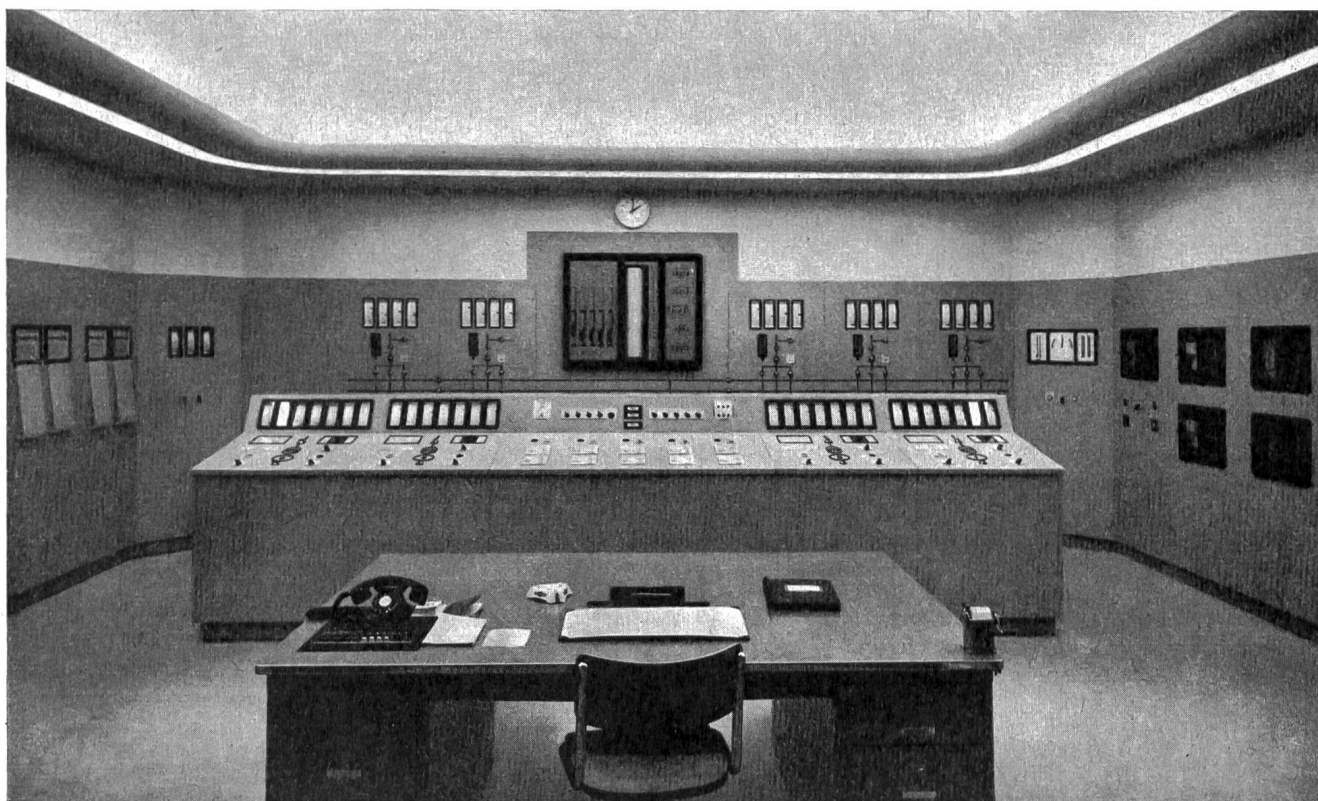
Wirksame Unfallverhütung und Kostenverminderung im Betrieb durch Verwendung der genormten ACCO-Drahtseilschlingen.

Die ACCO-Drahtseilschlingen sind mit der patentierten Doppelspleißung versehen. Flexibel — hochflexibel — drallfrei — nicht rotierend — spannungsfrei.

Das ACCO-Drahtseil mit der hohen Lebensdauer. Jede Seilschlinge wird sorgfältig geprüft. Prüfprotokolle für jede Seilschlinge.

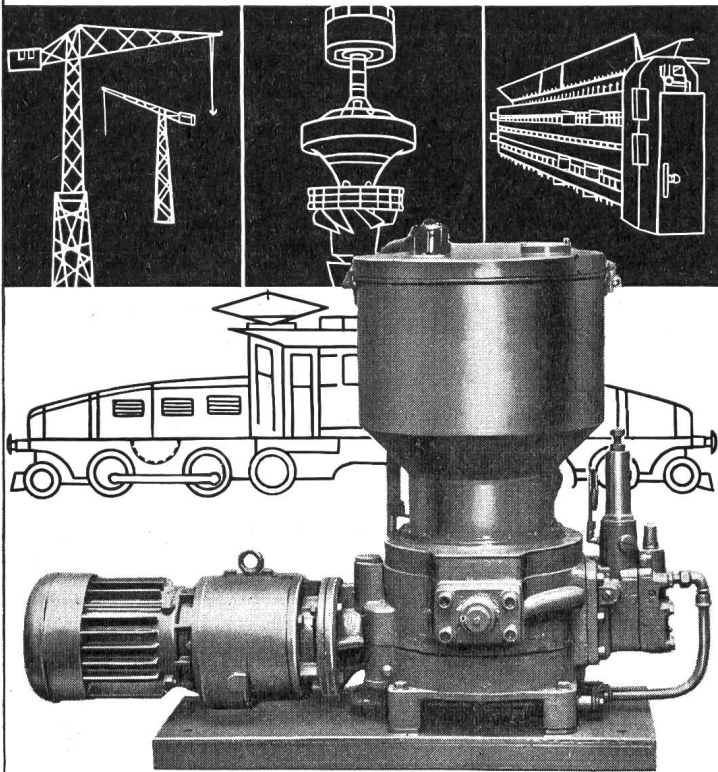
RAUSSER & CO. AG, WERKZEUGMASCHINEN Mühlebachstraße 72
Telephon (051) 34 12 34 **ZÜRICH 8**

FRANZ RITTMAYER AG ZUG APPARATEBAU FÜR DIE WASSERWIRTSCHAFT



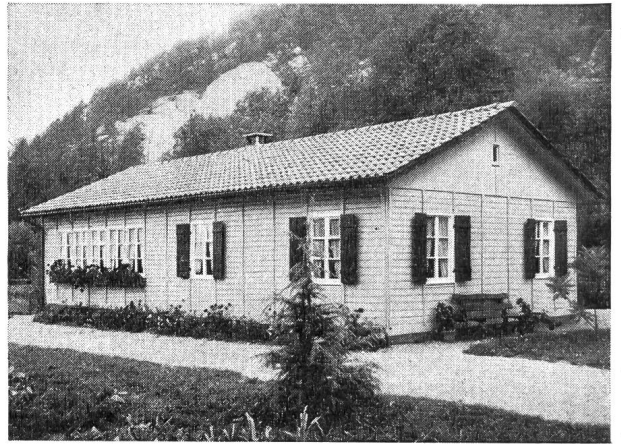
Bildmitte: Kombinierte Empfängerapparat im Kommandoraum des Kraftwerkes Birsfelden

HELIOS-ZENTRALSCHMIERUNG



FRANZ GYSI SUHR-AARAU

AKTIENGESELLSCHAFT · TELEPHON (064) 239 66



Zerlegbare Holzhäuser

Für rasche Erstellung von Unterkünfts- und Schlafräumen, Behelfsheimen, Kantinen, Büros, Kapellen, Schulhäusern, Werkstätten, Baubarakken, Lagerschuppen im Barackensystem haben wir stets Holzelemente vorrätig. Wir unterbreiten Ihnen gerne praktische und wirtschaftliche Vorschläge.

Referenzen großer Schweizer Industrien und Bauunternehmungen sowie internationaler Organisationen.

Verlangen Sie unsern Spezialprospekt B.



WINCKLER A.G. FRIBOURG



Haben
Sie

Energieverluste?

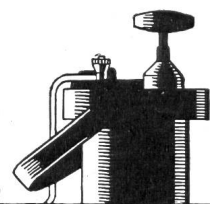
durch Schwemmgut

Mit unseren automatischen **Rechenreinigungsanlagen** lösen wir Ihre Probleme. Wir beraten Sie gerne



MEWAG Metallwarenfabrik AG. Wasen i. E.

Schaffler's
Elektr.
Zünder,
Zündmaschinen,
Meß- und
Prüfgeräte

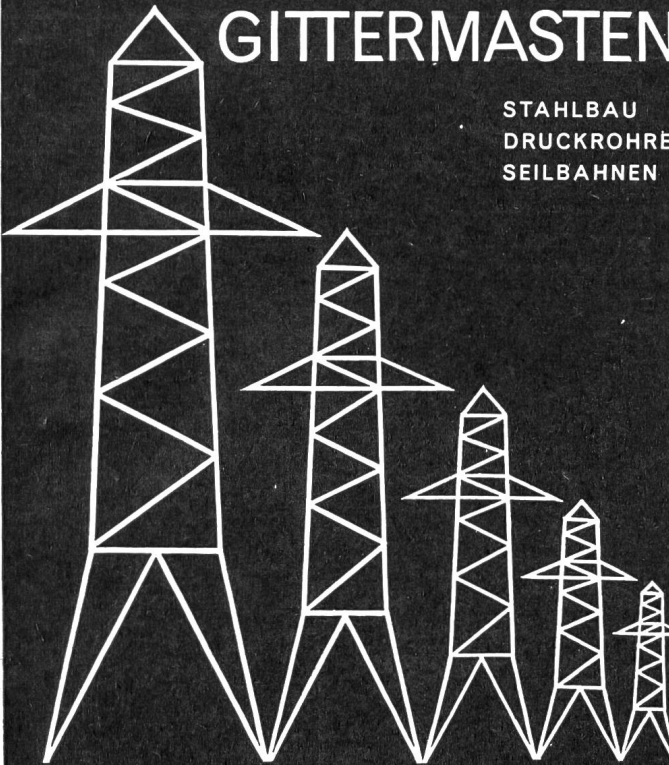


ZURIMEX AG

ZUG, ALPENSTRASSE 16
TEL. (042) 43822 - 43823

GITTERMASTEN

STAHLBAU
DRUCKROHRE
SEILBAHNEN



CATTANEO AG
EISENWERKE GIUBIASCO

F&G

Drahtseile

verschlossener Bauart
für Personen-Schwebbahnen
und Lastenbahnen

Spannbetondraht



FELTEN & GUILLEAUME CARLSWERK
EISEN u. STAHL AG · KÖLN · MÜLHEIM

Vertreter: Kägi & Co., Winterthur

BLESS & CO

Bauunternehmung

ZÜRICH

AARAU — CHUR — ST. GALLEN



Tiefbau — Straßenbau



Rothe Erde
GRUBENSTAHL Th 45
Th 60

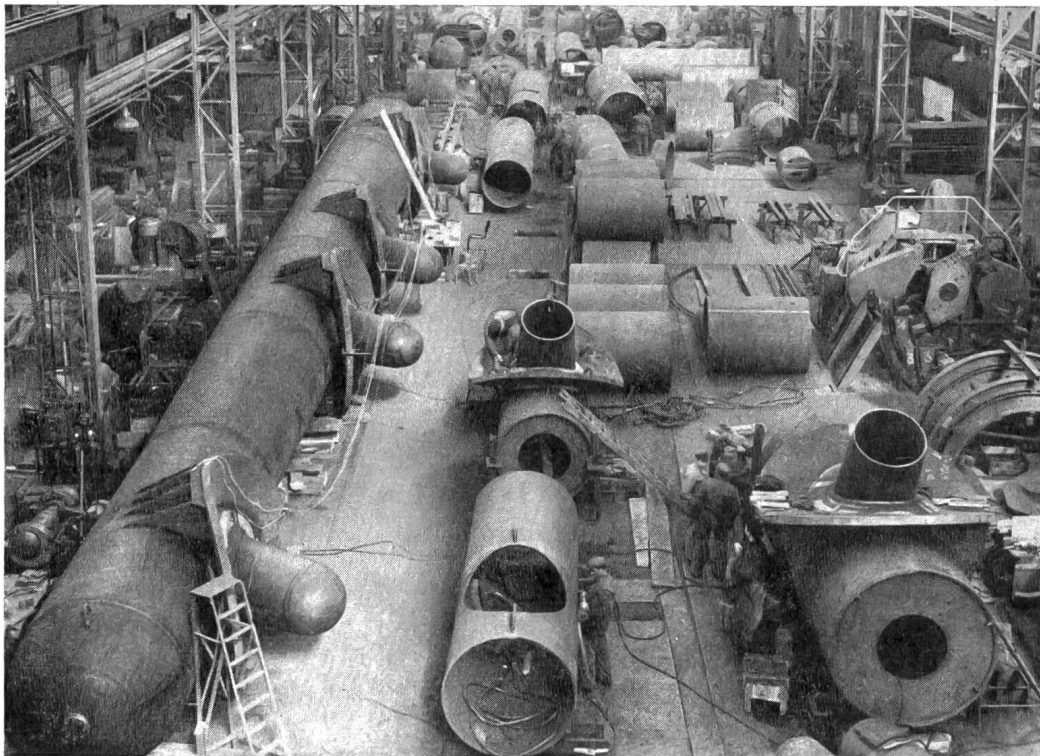
kaltverformt

Für den stählernen Ausbau unter Tage
Rothe Erde GRUBENSTAHL
Der alterungsunempfindliche legierte
Feinkornstahl mit hoher Streckgrenze
und hervorragender Zähigkeit



EISENWERK *Rothe Erde* G^M B^H DORTMUND

Alleinverkauf für die Schweiz:
Emil Vögelin AG, Basel Reinacherstraße 267 Telefon (061) 35 30 24



Partie aval du collecteur de la centrale de Fionnay de la Grande Dixence S.A., lors des essais de pression en atelier à 121 atm.

Giovanola Frères S.A., Monthey

**CONDUITES FORCÉES
PUITS BLINDÉS, VANNES**

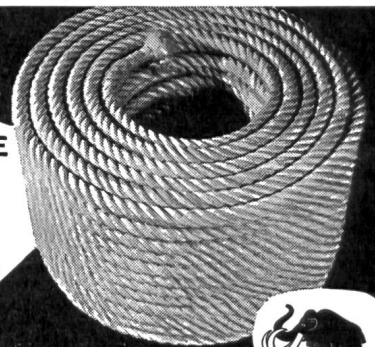
Mehr als 5 Milliarden Franken

beträgt die Bausumme der in der Schweiz im Werden begriffenen Wasserkraftwerke. Durch Inserate in der «**Wasser- und Energiewirtschaft**», dem offiziellen Organ der Schweiz. Wasserwirtschaftsverbandes, erreichen Sie die Kreise, welche die Bauaufträge zu vergeben haben.

Inseraten-Regie: **Guggenbühl & Huber Verlag**
Hirschengraben 20, Zürich

MAMMUT-SEILE

- gedreht und
geflochten
aus Hanf,
Baumwolle, Sisal,
Manila, Jute
und Nylon



SEILERWARENFABRIK AG, LENZBURG

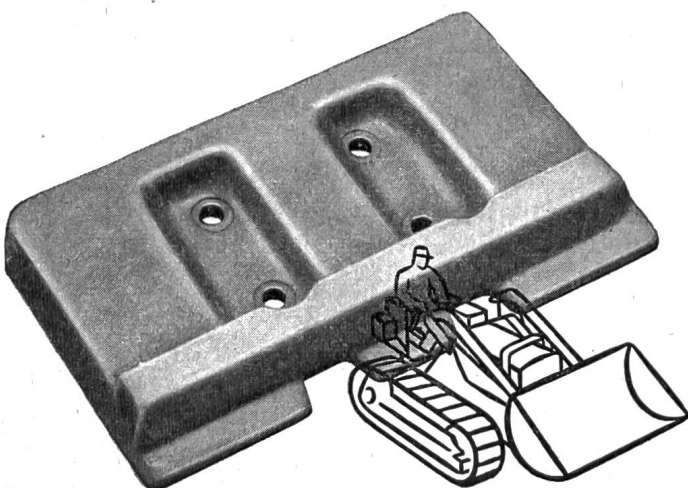
RAUPENKETTEN

Bodenplatten, Kettenglieder, Tragrollen
und Laufrollen aus gesenkgeschmiedetem
Mangan-Vanadium-Spezialstahl

für alle Raupenfahrzeuge

ab Lager lieferbar. Tel. (051) 93 62 10

SIEBAG AG GLATTBRUGG



Vevey

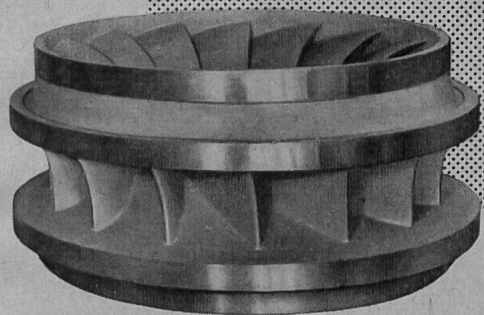
Turbines

régulateurs accé-

léro-tachymétrique

conduites forcées

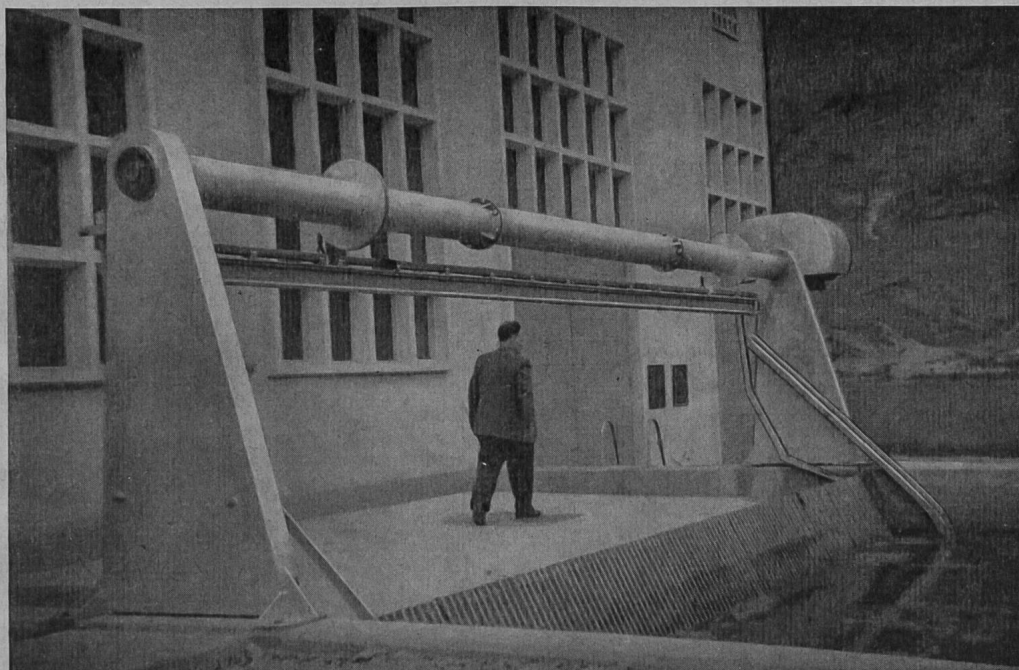
Installations complètes d'utilisation des chutes d'eau



ponts roulants

vannes, batardeaux

Ateliers de Constructions Mécaniques de Vevey S.A.



leistungsfähig
zuverlässig
preiswert
formschön
einfach
bewährt
robust
modern

+ Patente, DRGM

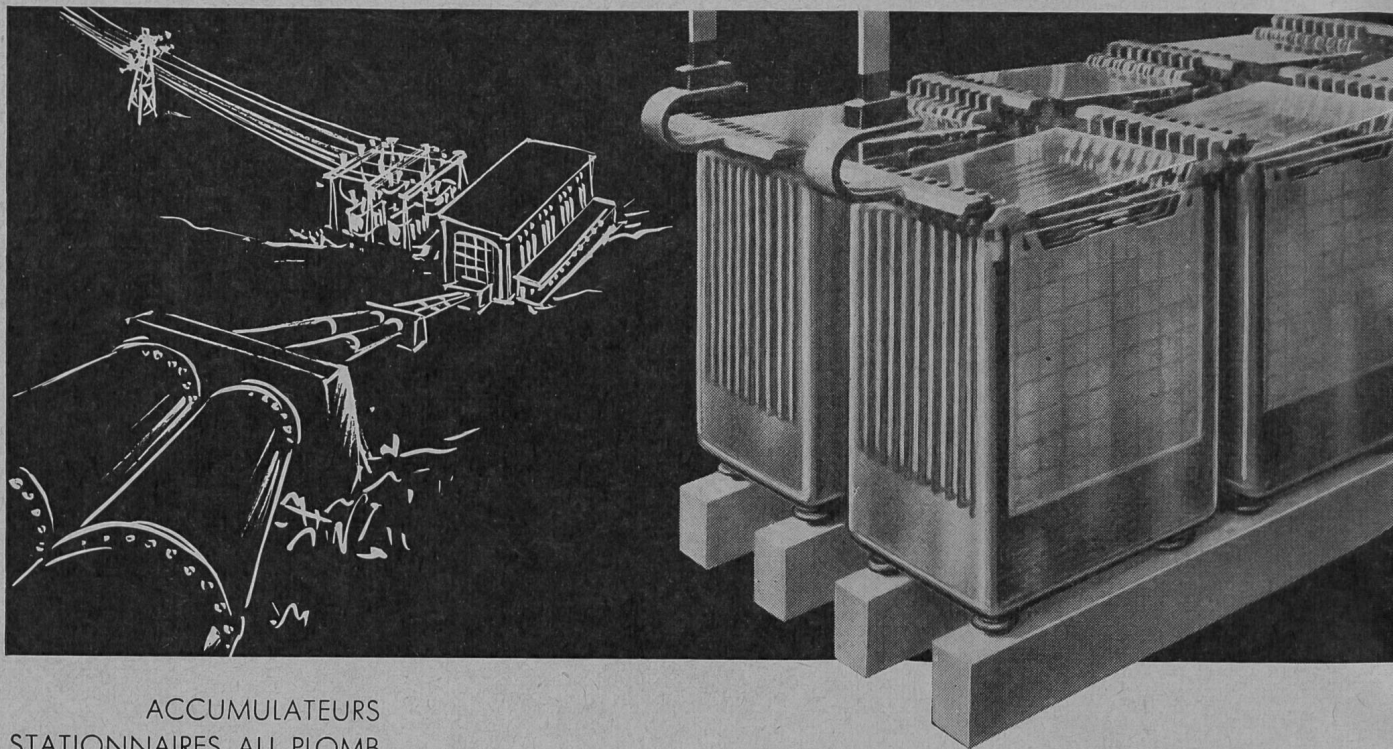
Bild:
Maschine für eine
Kanalbreite von 7,5 m
und eine Kanaltiefe von
5,5 m
Ständerhöhe nur 2,0 m

**Automatische Rechenputzanlagen
Kanalrechen in Spezialprofilstäben
Kanal-Schützen und -Schieber**

V. Fähr

mech. Werkstätte

Glarus



ACCUMULATEURS
STATIONNAIRES AU PLOMB
pour centrales électriques,
centraux téléphoniques, etc.
STATIONÄRE
BLEI-AKKUMULATOREN
für Elektrizitätswerke,
Telefonzentralen, usw.

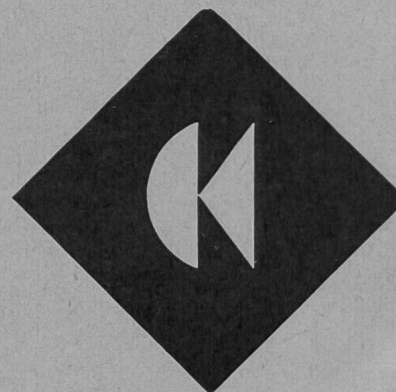
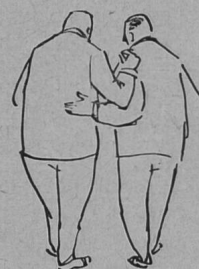
LECLANCHÉ SA

YVERDON

Prominente Fachleute sagen ...

für den
rentablen,
störungsfreien
Betrieb
verwenden
Sie den
weltbekannten

**HUBER-
WARCO
GRADER**



Charles Keller • Baumaschinen

Wallisellen-Zürich Tel. (051) 93 39 33

Büro Lausanne Tel. (021) 23 59 01