

**Zeitschrift:** Wasser- und Energiewirtschaft = Cours d'eau et énergie  
**Herausgeber:** Schweizerischer Wasserwirtschaftsverband  
**Band:** 49 (1957)  
**Heft:** 11

## **Werbung**

### **Nutzungsbedingungen**

Die ETH-Bibliothek ist die Anbieterin der digitalisierten Zeitschriften auf E-Periodica. Sie besitzt keine Urheberrechte an den Zeitschriften und ist nicht verantwortlich für deren Inhalte. Die Rechte liegen in der Regel bei den Herausgebern beziehungsweise den externen Rechteinhabern. Das Veröffentlichen von Bildern in Print- und Online-Publikationen sowie auf Social Media-Kanälen oder Webseiten ist nur mit vorheriger Genehmigung der Rechteinhaber erlaubt. [Mehr erfahren](#)

### **Conditions d'utilisation**

L'ETH Library est le fournisseur des revues numérisées. Elle ne détient aucun droit d'auteur sur les revues et n'est pas responsable de leur contenu. En règle générale, les droits sont détenus par les éditeurs ou les détenteurs de droits externes. La reproduction d'images dans des publications imprimées ou en ligne ainsi que sur des canaux de médias sociaux ou des sites web n'est autorisée qu'avec l'accord préalable des détenteurs des droits. [En savoir plus](#)

### **Terms of use**

The ETH Library is the provider of the digitised journals. It does not own any copyrights to the journals and is not responsible for their content. The rights usually lie with the publishers or the external rights holders. Publishing images in print and online publications, as well as on social media channels or websites, is only permitted with the prior consent of the rights holders. [Find out more](#)

**Download PDF:** 19.02.2026

**ETH-Bibliothek Zürich, E-Periodica, <https://www.e-periodica.ch>**

- Stollen- und Tunnelbau
- Straßen- und Brückenbau
- Wasserbau
- Eisenbeton / Hochbauten

# EMIL BAUMANN AG

## INGENIEURE UND BAUUNTERNEHMUNG

### ALTDORF / URI

SPITALPLATZ / TELEPHON (044) 21052

#### Zweigniederlassungen:

##### ● SION VS

Rue de la Dixence / Tel. (027) 23631

##### ● ILANZ GR

Bahnhofstraße 88 / Tel. (086) 71724

Unsere Spezialabteilung erstellt: Blechgekapselte Sicherungskasten und Schränke, sowie:



Schalttafeln für

**Verteilanlagen**

**Unterwerke**

**Trafostationen**

**Rohrpostanlagen**

Kommandopulte für

**Kraftwerke**

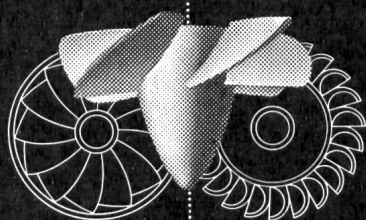
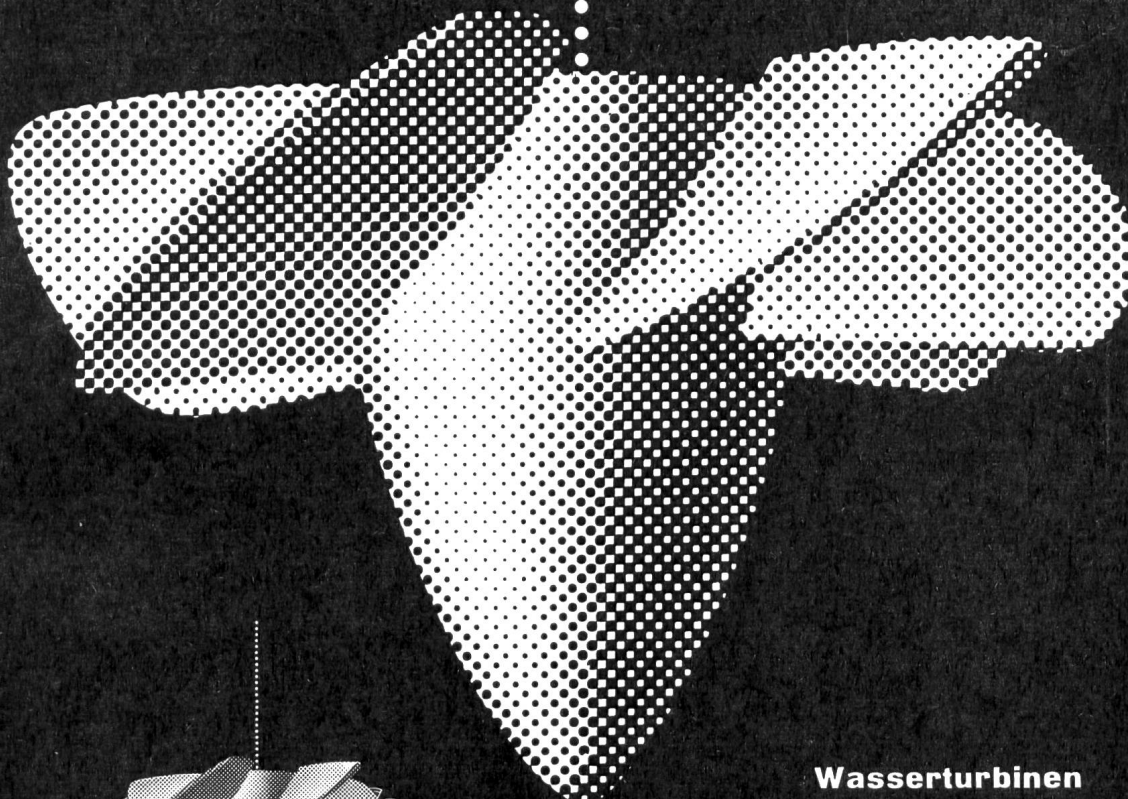
**Schützensteuerungen**



Unterbreiten Sie Ihre Probleme unseren Spezialisten,  
welche Sie in allen Fragen gerne unverbindlich beraten.

**WEBER AG EMMENBRÜCKE (SCHWEIZ) TEL. (041) 52244**

Fabrik elektrotechnischer Artikel und Apparate



**Wasserturbinen**

**Regulatoren**

**Absperrorgane**

**Druckleitungen**

**Aktiengesellschaft  
der Maschinenfabrik  
von Theodor Bell & Cie.  
Kriens-Luzern**

**KRIENS  
Bell**

# SWISSBORING

**SCHWEIZERISCHE TIEFBOHR- UND BODENFORSCHUNGS-AG**

Theaterstraße 20

**ZÜRICH**

Tel. (051) 32 83 76

## **KRAFTWERK SARNERAA**

Abdichtung im Alluvium durch Tongelinjektionen

## **UNTERNEHMUNG EICHI**

Sigrist & Grüebler AG, St. Gallen

Gebr. Brun AG, Luzern

Prader & Cie. AG, Zürich

Emil Baumann AG, Altdorf

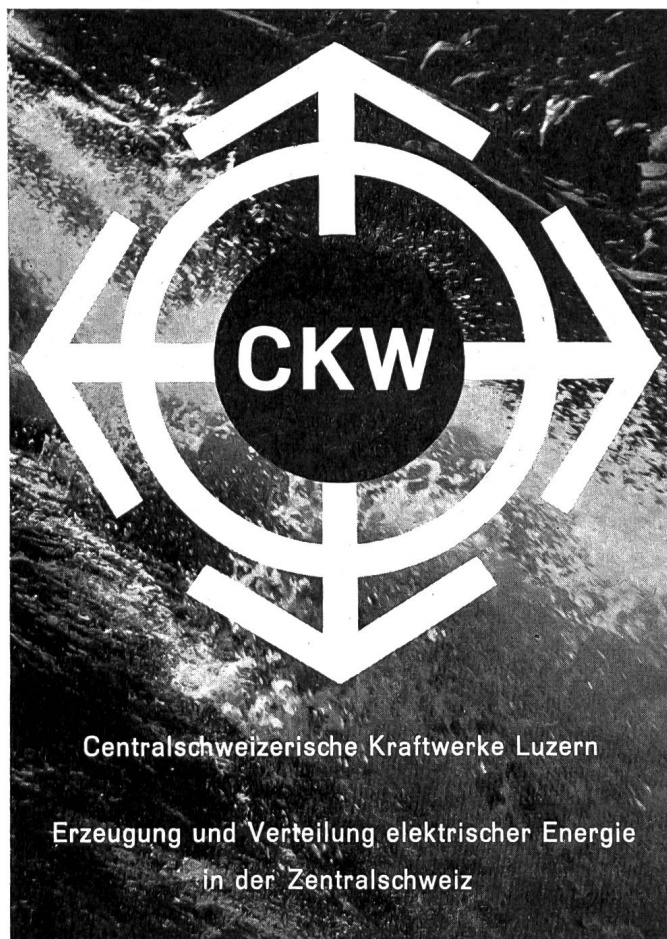
Ed. Züblin & Cie. AG, Zürich

## **Baulos 2** umfassend:

**Zulaufstollen / Wasserschloß**

**Tiefbauarbeit des Maschinenhauses**

**Unterwasserkanal**



Centralschweizerische Kraftwerke Luzern

Erzeugung und Verteilung elektrischer Energie  
in der Zentralschweiz

## **Konsortium Stauwehr Alpnach**

Firmen: **H. Bürgi**  
Bauunternehmung, Alpnach

**Imfeld & Fausch**  
Bauunternehmung, Sarnen

**Ausführung der Arbeiten Baulos I:**

**Wehranlage  
Einlaufbauwerk  
Abschlußdamm**



# Wasser- und Energiewirtschaft

## Cours d'eau et énergie

Schweizerische Monatsschrift für Wasserrecht, Wasserbau, Wasserkraftnutzung, Energiewirtschaft, Gewässerschutz und Binnenschifffahrt. Offizielles Organ des Schweizerischen Wasserwirtschaftsverbandes und seiner Gruppen: Reußverband, Associazione Ticinese di Economia delle Acque, Verband Aare-Rheinwerke, Linth-Limmatverband, Rheinverband, Aargauischer Wasserwirtschaftsverband, des Rhone-Rheinschiffahrtsverbandes und der Commission Centrale pour la navigation du Rhin. Beilage: Rhone-Rhein

Revue mensuelle suisse traitant de la législation sur l'utilisation des eaux, des constructions hydrauliques, de la mise en valeur des forces hydrauliques, de l'économie énergétique, de la protection des cours d'eau et de la navigation fluviale. Organe officiel de l'Association suisse pour l'aménagement des eaux et de ses groupes, de l'Association suisse pour la navigation du Rhône au Rhin et de la Commission centrale pour la navigation du Rhin. En supplément régulier: Rhône-Rhin.

**Redaktion:** G. A. Töndury, dipl. Bau-Ing. ETH, Direktor des Schweizerischen Wasserwirtschaftsverbandes, St. Peterstraße 10, Zürich 1, Telephon (051) 23 31 11, Telegramm-Adresse: Wasserverband Zürich.

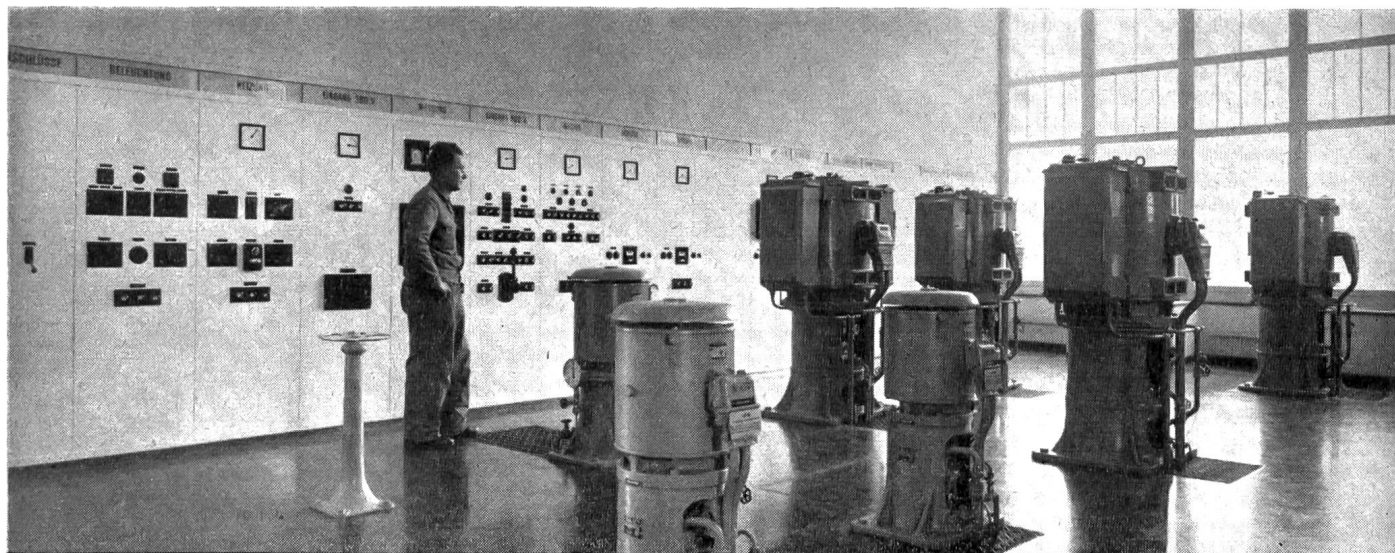
**Verlag, Administration und Inseraten-Aannahme:** Guggenbühl & Huber Verlag, Hirschengraben 20, Zürich 1, Telephon (051) 32 34 31, Postcheck-Adresse: «Wasser und Energiewirtschaft» Nr. VIII 8092 Zürich.

**Abonnement:** 12 Monate Fr. 24.—, 6 Monate Fr. 12.50; für das Ausland Fr. 4.— Portozuschlag pro Jahr. Einzelpreis des Heftes Fr. 3.— plus Porto.

**Druck:** City-Druck AG, Zürich 1.

**November 1957 - 49. Jahrgang / Novembre 1957 - 49e année**

**Inhalt - Sommaire:** Schweizerische Binnenschiffahrts-Probleme — Ergänzende Bemerkungen zu den Ergebnissen der Rheinuntersuchung vom 13./14. März 1956 — Protokoll der 46. Hauptversammlung SWV — Eine Wasserreise — Einweihung Kraftwerk Sarneraai — Wasserwirtschaftliche Probleme im rheinisch-westfälischen Industriegebiet — Aus der schweizerischen Bindemittelindustrie — Mitteilungen aus den Verbänden — Auszüge aus Geschäftsberichten — Personelles — Literatur — Klimatische Verhältnisse der Schweiz Juli, August, September 1957 — Rhône-Rhin / Rhone-Rhein: Pour une politique suisse de la navigation intérieure — Postulat der nationalrätlichen Kommission betr. schweizerische Schifffahrtswege — Postulat de la commission du Conseil national — Hauptversammlung der Sektion Ostschweiz — Le réseau navigable belge au gabarit européen — Im nächsten Jahr unser Jubiläum! — L'an prochain, notre Jubilé! — Einladung zur Generalversammlung SRRS — Invitation à l'Assemblée générale ASRR.



Ihr Lieferant für zweckmässige Schaltanlagen, Sicherungskasten,  
Hauptverteilungen, Kommandopulte, Maschinensteuerungen,  
Transformerstationen und komplette Eigenstromversorgungsanlagen.

# STÖRI & CO. WÄDENSWIL

Fabrik elektrischer Apparate und Schaltanlagen

Tel. 051-95 74 33



# Portland-Cement

Lorraine-Brücke Bern

## E. G. Portland, Zürich

Jura-Cement-Fabriken, Aarau-Wildegg  
Cementfabrik Holderbank-Wildegg A. G.  
Portland-Cementwerk Würenlingen-Siggenthal A. G.  
Cementwerke Vigier AG, Luterbach  
Portlandcementfabrik Laufen in Liesberg  
Portlandcementwerk A. G. Olten  
Cement- und Kalkfabrik Unterterzen A. G. in Heerbrugg  
Portland-Cementwerk Thayngen A. G.  
K. Hürlimann Söhne A. G. Brunnen  
Wilhelm Brodtbeck A. G. Pratteln  
Cementwerke Därligen A. G. Bern  
Société des Chaux et Ciments de la Suisse Romande  
Usines de Roche (Vaud)  
Usines de Vouvry  
Usine de Baulmes  
Usine d'Eclépens  
Fabrique de Ciment Portland S. A. à Vernier