

Zeitschrift: Wasser- und Energiewirtschaft = Cours d'eau et énergie
Herausgeber: Schweizerischer Wasserwirtschaftsverband
Band: 49 (1957)
Heft: 6

Werbung

Nutzungsbedingungen

Die ETH-Bibliothek ist die Anbieterin der digitalisierten Zeitschriften auf E-Periodica. Sie besitzt keine Urheberrechte an den Zeitschriften und ist nicht verantwortlich für deren Inhalte. Die Rechte liegen in der Regel bei den Herausgebern beziehungsweise den externen Rechteinhabern. Das Veröffentlichen von Bildern in Print- und Online-Publikationen sowie auf Social Media-Kanälen oder Webseiten ist nur mit vorheriger Genehmigung der Rechteinhaber erlaubt. [Mehr erfahren](#)

Conditions d'utilisation

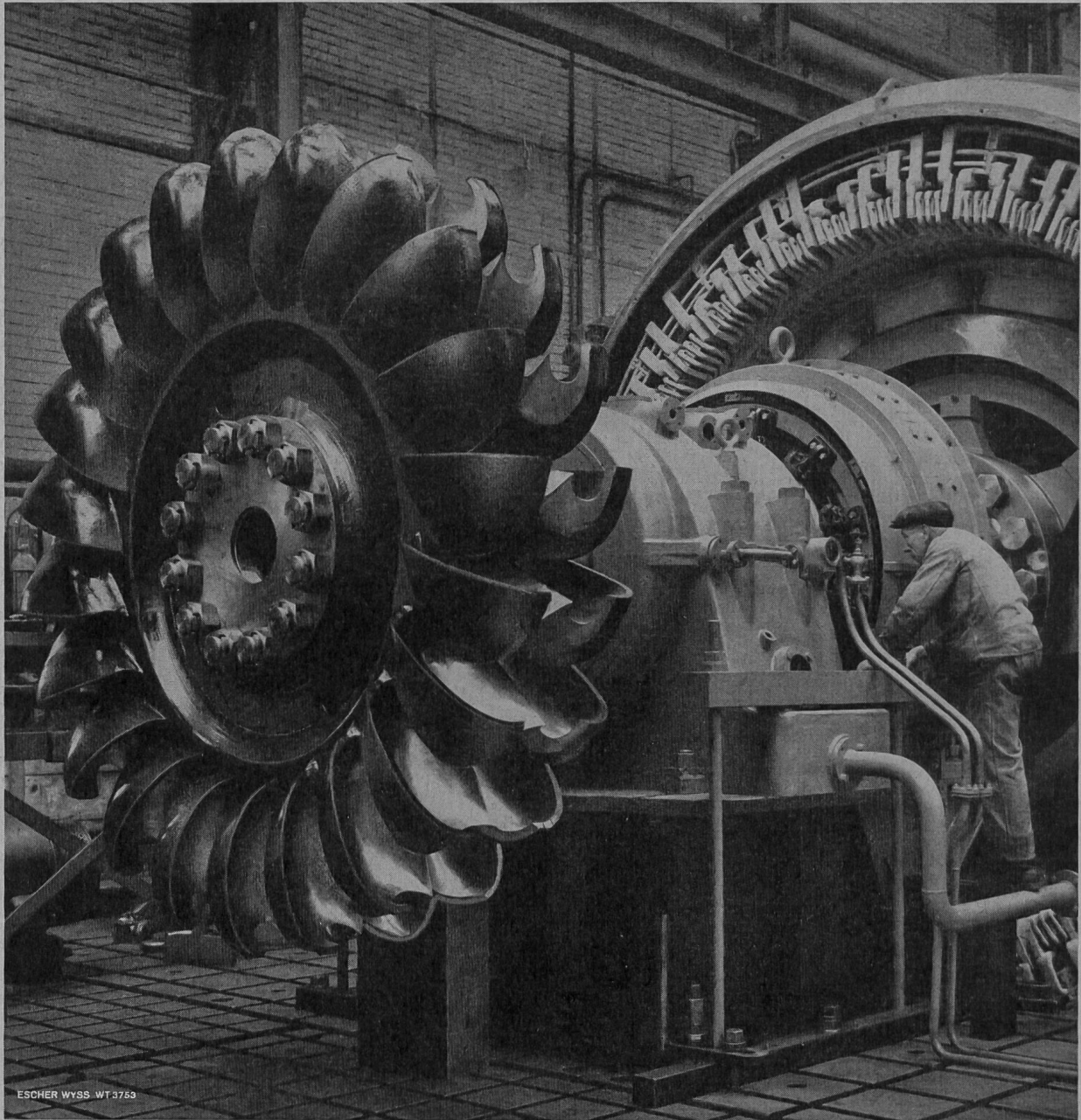
L'ETH Library est le fournisseur des revues numérisées. Elle ne détient aucun droit d'auteur sur les revues et n'est pas responsable de leur contenu. En règle générale, les droits sont détenus par les éditeurs ou les détenteurs de droits externes. La reproduction d'images dans des publications imprimées ou en ligne ainsi que sur des canaux de médias sociaux ou des sites web n'est autorisée qu'avec l'accord préalable des détenteurs des droits. [En savoir plus](#)

Terms of use

The ETH Library is the provider of the digitised journals. It does not own any copyrights to the journals and is not responsible for their content. The rights usually lie with the publishers or the external rights holders. Publishing images in print and online publications, as well as on social media channels or websites, is only permitted with the prior consent of the rights holders. [Find out more](#)

Download PDF: 19.02.2026

ETH-Bibliothek Zürich, E-Periodica, <https://www.e-periodica.ch>



GULF-OELE FÜR TURBINENSCHMIERUNG

GULFCREST

GULF HARMONY

Diese Oele sind gegen vorzeitige Alterung und Korrosion inhibiert. Sie gewährleisten eine ständige Einsatzbereitschaft und einen ungestörten Betrieb von Turbinen aller Druckstufen, Leistungen und Drehzahlen.

GULF OIL (SWITZERLAND) ZÜRICH 48





FIX-57

DER NEUE SCHALUNGSTRÄGER

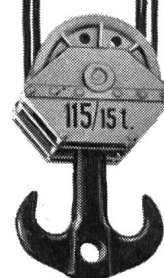
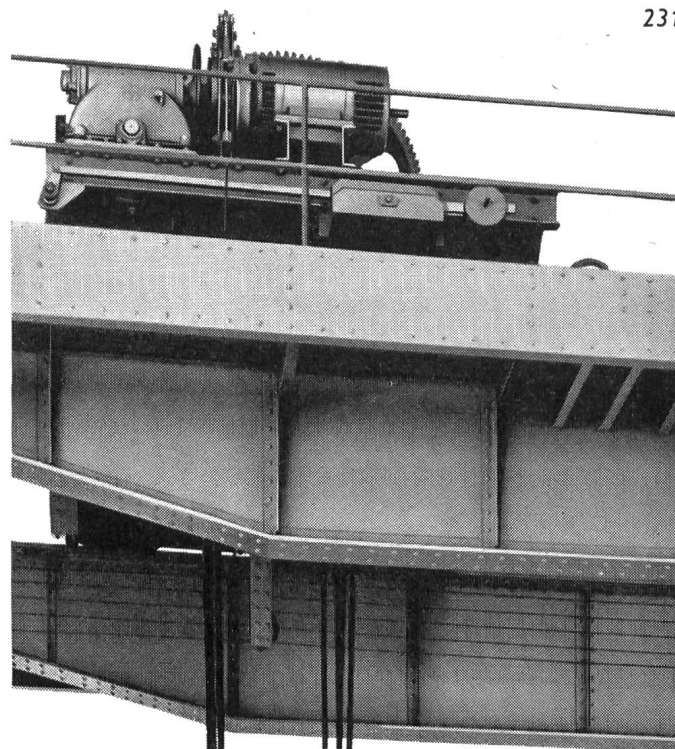
Für Wohn- und Industriebauten

Müheleses Ausschalen durch Öffnen
der Untergurtbrücke.

Herausschwenken des Balkenteiles und
Demontieren in einzelnen Elementen.

FIXTRÄGER AG. - ETZGEN

Tel. 064/74265



Krane

jeder Tragkraft für

elektrische Zentralen,

Dammbalkenkrane,

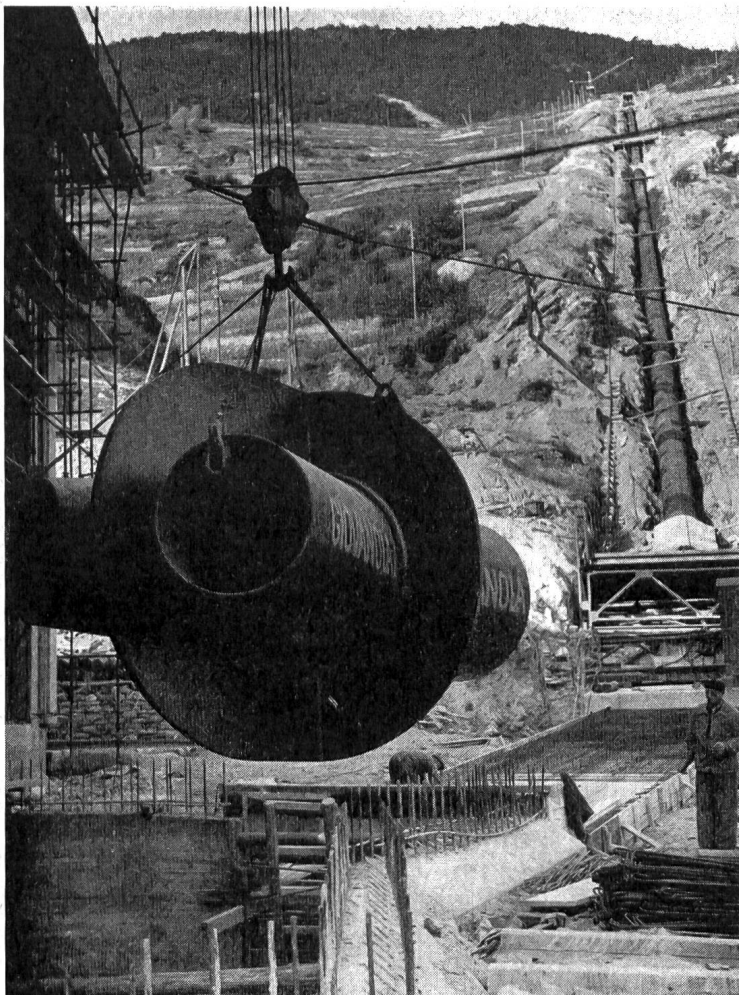
Rechenreinigungs-

maschinen

Von Roll

BERN/Schweiz





GIOVANOLA

CONDUITES FORCÉES

PUITS BLINDÉS

VANNES

Conduite forcée et collecteur en
montage à la centrale de St-Léonard

GIOVANOLA FRÈRES S.A.

MONTHEY-SUISSE



Laufkrane in Kraftwerkzentralen

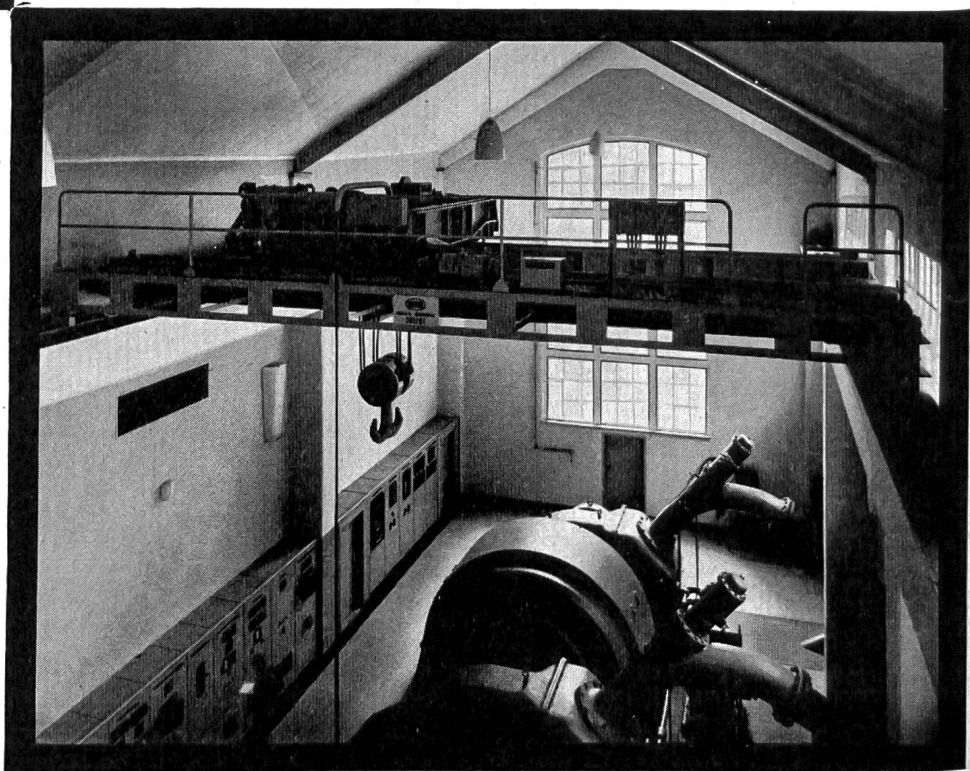
Die Anpassung der Krane an alle betrieblichen Anforderungen und die auch für das Auge gefällige Einfügung in die Architektur eines gepflegten Innenraumes ist unsere Spezialität.

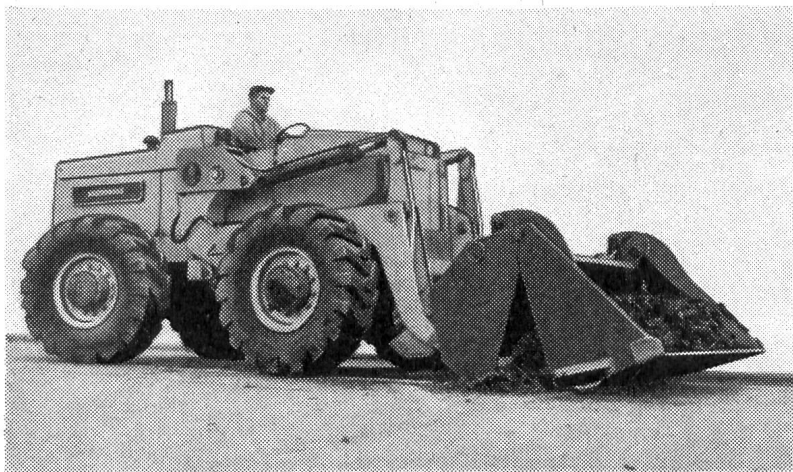
Beispiel: Zentrale Bolzach
Kraftwerk Isenthal
des EW Altdorf

Verlangen Sie
auch unsere Beratung

Brun & Cie. AG Nebikon LU

Telephon (062) 9 51 12



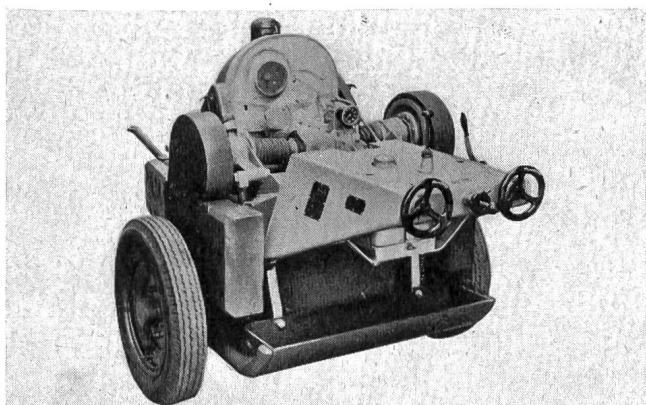


Moderne Baumaschinen für zeitgemäßen Straßenbau

HOUGH-PNEULADESCHAUFELN

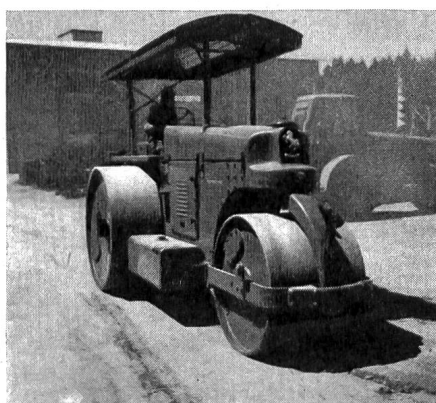
500 - 1750 l

Motoren 33 - 122 PS



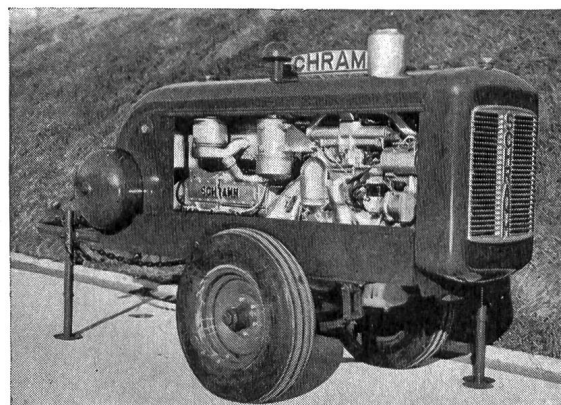
RÜTTELVERDICHTER Bohn & Kähler

System	Leistung	Geschwindigkeit	Antrieb	PS	Gewicht
Prof. Lorenz	1000—1400 m ³ /h	10—17 m/min	Benzinmotor	28	2,4 t



AVELING-BARFORD

	Modell	PS	Gewicht kg
Straßenwalzen	GBV	17	5 600
	GCU	35	7 700
	GDR	40	12 500
	GDM	53	16 600



KOMPRESSOREN

Typ	Leistung bei 6 atü m ³ /min	PS	Gewicht	
			stationär kg	fahrbar kg
URM-VW	1,7	27	350	500
Schramm 125	3,5	42	1000	1450
Demag Moko	5,5	53		2200
Demag RVC 035	4,8	40	2100	2700
Demag RVC 058	8	63	3500	4200
Demag RVC 085	12	94	7800	8700



Motorgrader AVELING-AUSTIN

Modell 99-H

4-Rad-Antrieb

Motor 115 PS



U. ROHRER-MARTI AG, ZOLLIKOFEN

Baumaschinen und Bauwerkzeuge
Werkstätten Qualifiziertes Personal
Montagehallen Ersatzteildienst

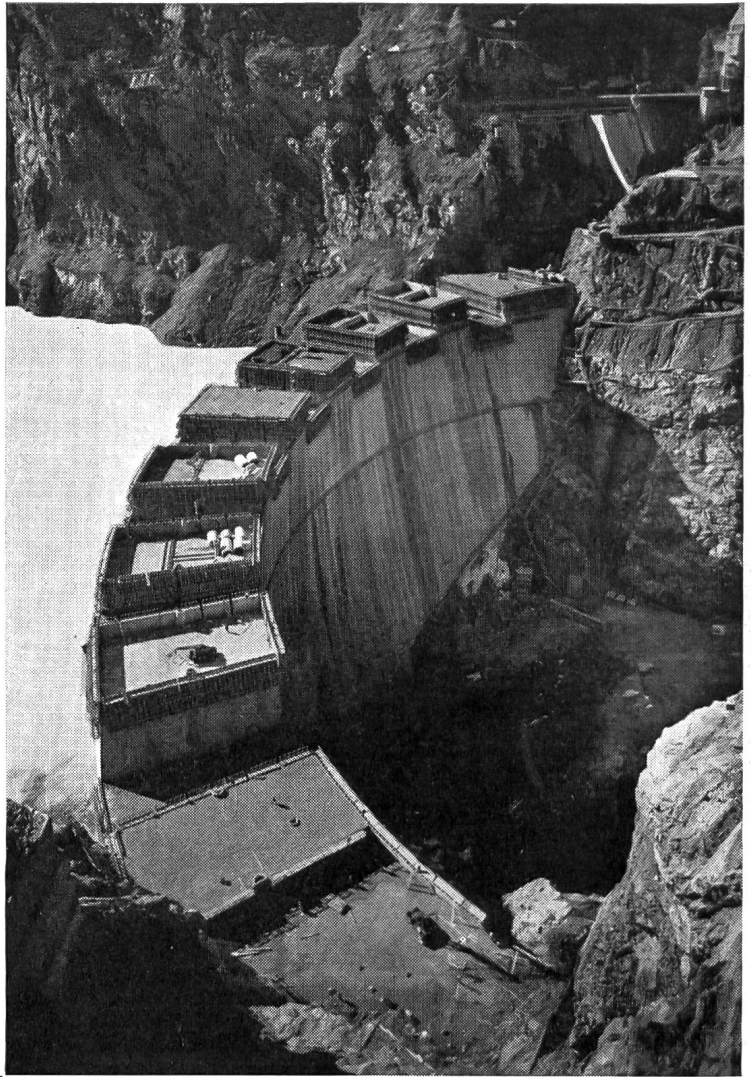
(Bern)
Lausanne
Zürich

Telephon (031) 65 03 71
Telephon (021) 23 47 26
Telephon (051) 25 80 80



Mit Barra 55 frostsicherer und wasser- dichter Beton

Barra 55 erhöht die Plastizität und Verarbeitbarkeit des Frischbetons sowie die Wasserdichtigkeit und Frostbeständigkeit des fertigen Bauwerkes ohne die Druckfestigkeit zu beeinflussen. Beim Pumpbeton ergeben sich keine Verstopfer und kein Entmischen. Barra 55 wird heute hauptsächlich für Staumauern verwendet, dann aber auch für Stollen- und Kanalverkleidungen, Böschungsplatten sowie Brücken- und Hochbau.



Staumauer Mauvoisin, Betonierung von 2 000 000 m³ Beton mit Barra 55 — Betonierung von 3 700 000 m³ Beton mit Barra 55 bei der Staumauer Grande-Dixence und 600 000 m³ Beton bei der Staumauer Sambuco.



Kraftwerk Zervreila, Abdichtung des Zulaufstollens mit Barra Rapid

Atteste von verschiedenen Prüfungsinstituten stehen zu Ihrer Verfügung.

MEYNADIER

+CIE AG

Zürich
Bern
Luzern
Lausanne

Vulkanstraße 110
Murtenstraße 36
Hirtenhofstraße 4
Grand-Chêne 2

Telephon (051) 52 22 11
Telephon (031) 2 90 51
Telephon (041) 2 01 05
Telephon (021) 23 41 40

Wasser- und Energiewirtschaft Cours d'eau et énergie

Schweizerische Monatsschrift für Wasserrecht, Wasserbau, Wasserkraftnutzung, Energiewirtschaft, Gewässerschutz und Binnenschifffahrt. Offizielles Organ des Schweizerischen Wasserwirtschaftsverbandes und seiner Gruppen: Reußverband, Associazione Ticinese di Economia delle Acque, Verband Aare-Rheinwerke, Linth-Limmatverband, Rheinverband, Aargauischer Wasserwirtschaftsverband, des Rhone-Rheinschiffahrtsverbandes und der Commission Centrale pour la navigation du Rhin. Beilage: Rhone-Rhein.

Revue mensuelle suisse traitant de la législation sur l'utilisation des eaux, des constructions hydrauliques, de la mise en valeur des forces hydrauliques, de l'économie énergétique, de la protection des cours d'eau et de la navigation fluviale. Organe officiel de l'Association suisse pour l'aménagement des eaux et de ses groupes, de l'Association suisse pour la navigation du Rhône au Rhin et de la Commission centrale pour la navigation du Rhin. En supplément régulier: Rhône-Rhin.

Redaktion: G. A. Töndury, dipl. Bau-Ing. ETH, Direktor des Schweizerischen Wasserwirtschaftsverbandes, St. Peterstraße 10, Zürich 1, Telefon (051) 23 31 11, Telegramm-Adresse: Wasserverband Zürich.

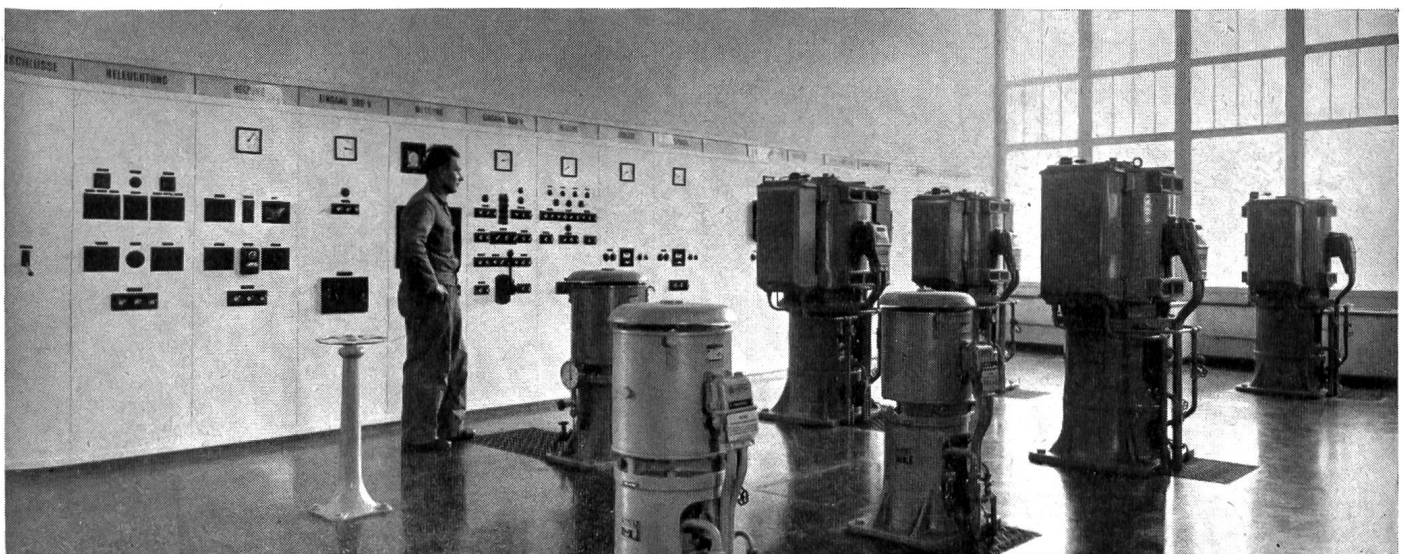
Verlag, Administration und Inseraten-Annahme: Guggenbühl & Huber Verlag, Hirschengraben 20, Zürich 1, Telefon (051) 32 34 31, Postcheck-Adresse: «Wasser und Energiewirtschaft» Nr. VIII 8092 Zürich.

Abonnement: 12 Monate Fr. 24.—, 6 Monate Fr. 12.50; für das Ausland Fr. 4.— Portozuschlag pro Jahr. Einzelpreis des Heftes Fr. 3.— plus Porto.

Druck: City-Druck AG, Zürich 1.

Juni 1957 - 49. Jahrgang / Juin 1957 - 49e année

Inhalt - Sommaire: Latente Überschwemmungsgefahr im Oberengadin — Generelle Beurteilung der flußbaulichen Verhältnisse im Einzugsgebiet des Inn oberhalb S-chanf — Das Problem der Finanzierung der Flaz-Inn-Korrektion — Wasserkraftnutzung und Energiewirtschaft — Mitteilungen aus den Verbänden — Geschäftliches; Auszüge aus Geschäftsberichten — Literatur

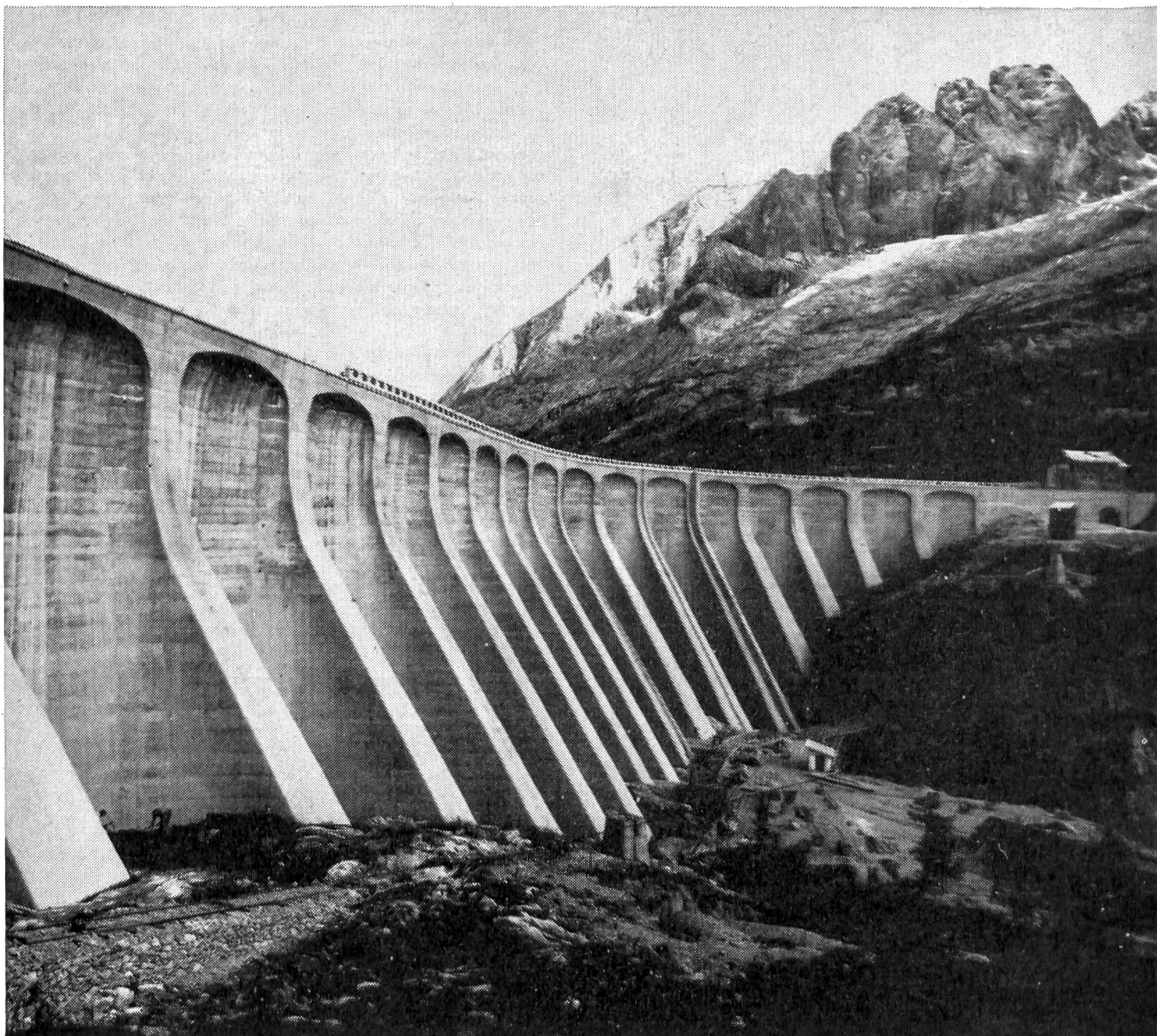


Ihr Lieferant für zweckmässige Schaltanlagen, Sicherungskasten,
Hauptverteilungen, Kommandopulte, Maschinensteuerungen,
Transformerstationen und komplette Eigenstromversorgungsanlagen.

STÖRI & CO. WÄDENSWIL

Fabrik elektrischer Apparate und Schaltanlagen

Tel. 051-95 74 33



160 000 m³ Beton mit FRIOPLAST-Zusatz in der Staumauer von Fedaia (Prov. Belluno). Bauherrin: SADE, Venezia

FRIOPLAST

der Zusatz für höchste Beanspruchung im Massenbetonbau

SCHWEIZ: Sambuco, Birsfelden, Les Clées, Châtelot · **ÖSTERREICH:** Margaritzensperre, Möllsperre, Mooserbodensperre, Drossensperre, Weißsee-Süd- und Nordsperr, Dobra-Krumau, Thurnberg-Wegscheid, Jochenstein, Ybbs-Persenbeug usw. · **ITALIEN:** Publino, Plezzut, Feltre, Gioveretto, Gramolazzo, Valle Cadore, Forte Buso, Corlo, Senaiga, Valsoera, Barcis, Alborelo, Piantellessio, San Giuliano, Quarazza, Fedaia usw. · **FRANKREICH:** Zwillingsperre Aussois, Bioge, Goul, Gréziolles, Arly, Pannessièrre, Luzech



Kaspar Winkler+Co.

FABRIK FÜR CHEMISCHE BAUSTOFFE · ZÜRICH 48-ALTSTETTEN
TEL: (051) 52 53 43 · BERN (031) 8 57 57 · LAUSANNE (021) 23 28 13